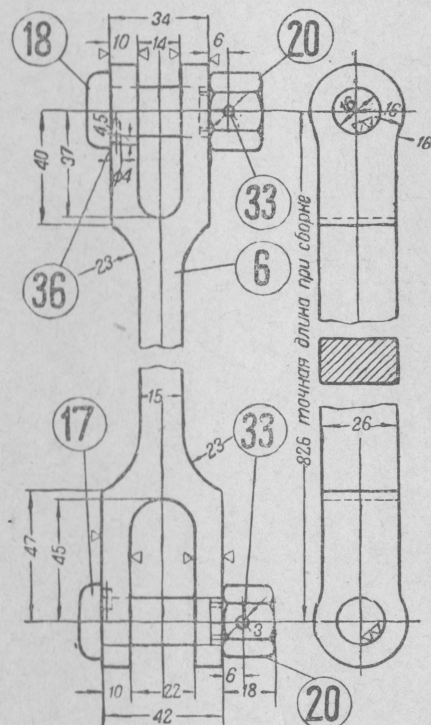
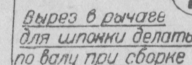
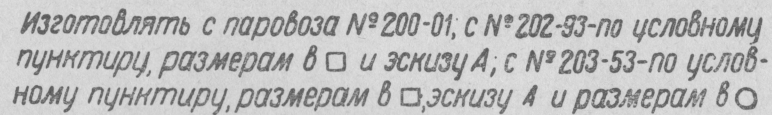


Сечение по G-H

13	Шпилька $3/4 \times 55$ ($l_0=45$ не норм.) . . .	2	0,25	0,5	.	ОСТ 1729
14	Гайка черная $7/8''$. . .	3	0,103	0,309	Г. жел.	ОСТ 147
15	Гайка полужесткая $3/4''$. . .	4	0,081	0,324	.	ОСТ 1749
16	Штифт конич. разводн. 6×80	1	0,022	0,022	Ст. 5	ОСТ 2074
17	Шпалит разводн. 5×50	1	0,008	0,008	Ст. 0	ОСТ 150
18	Шпалит разводной 4×40	1	0,004	0,004	.	ОСТ 150
19	Шпалит разводной 3×30	1	0,002	0,002	.	ОСТ 150
20	Штифт цилиндрич. 5×10	1	0,002	0,002	Ст. 5	ОСТ. 2072
21	Штифт цилиндрич 3×10	1	0,001	0,001	.	ОСТ. 2072

КОЛОМЗАВОД № 153 501



9	Рычаг запора	1	0,15	0,15	Ст. 0
10	Направляющая запора	1	0,18	0,18	.
11	Поддержка вала . . .	1	2,83	2,83	.
12	Поддержка вала . . .	1	2,4	2,4	.
13	Пружина рычага . . .	1	0,014	0,014	Ст. 7
14	Планка запора	1	0,074	0,074	Ст. 0
15	Рычаг клапана	1	1,5	1,5	.
16	Кольцо рычага	2	0,078	0,156	.

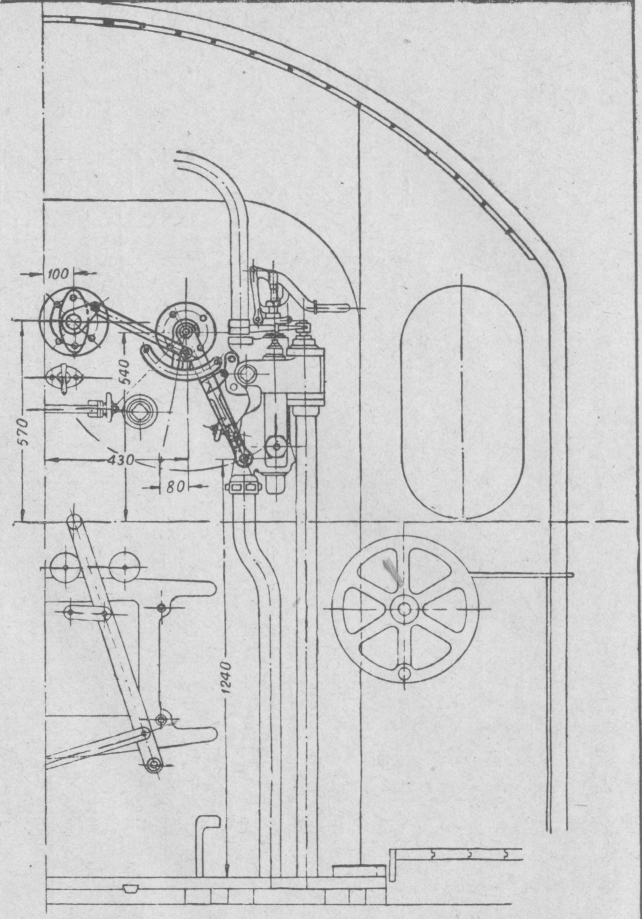
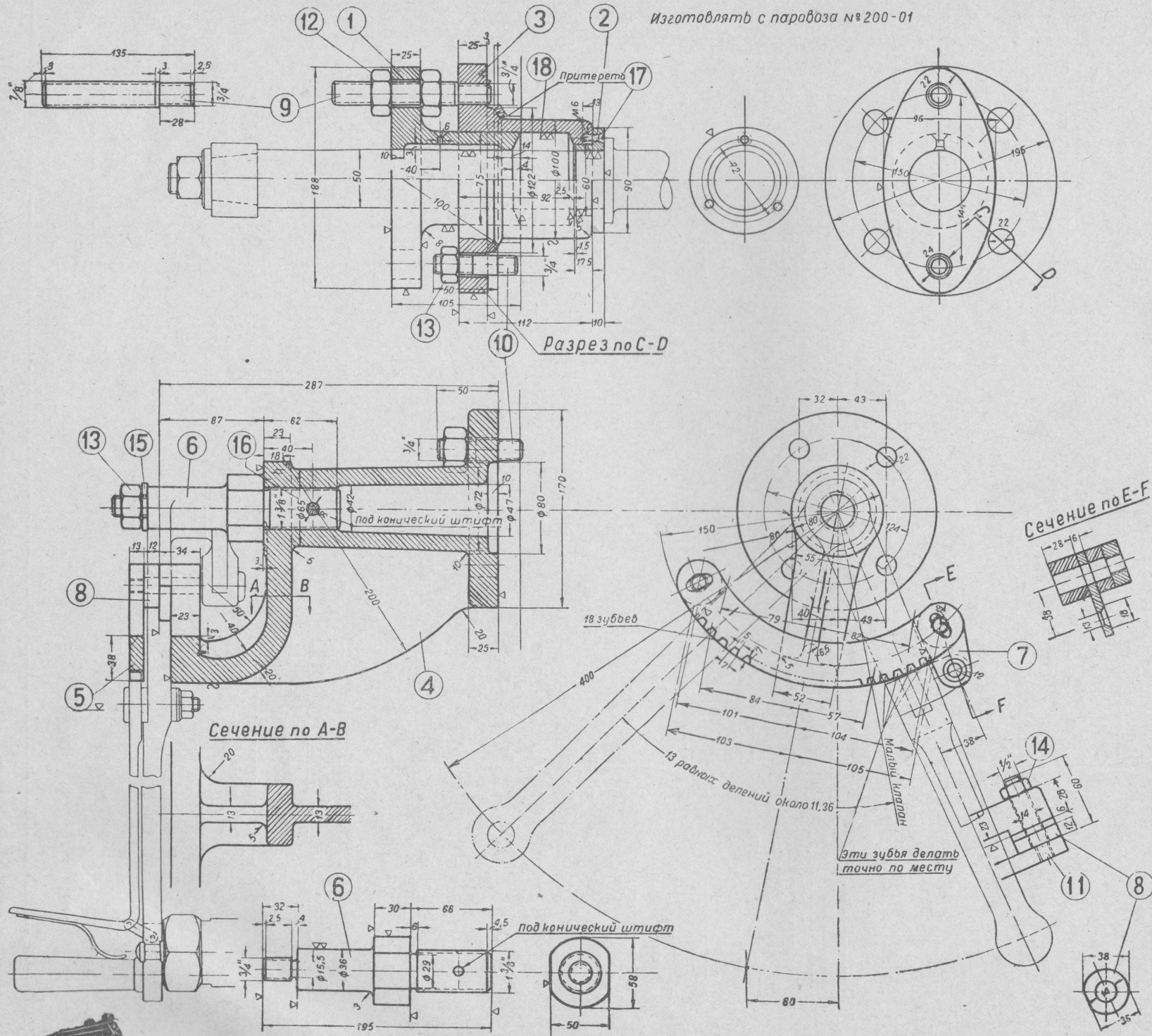
17	Валик	1	0,106	0,106	Ст. 2	
18	Валик	1	0,1	0,1	.	
19	Гайка получистая $\frac{5}{8}$ " (H=20 не норм.)	4	0,07	0,28	Г. жел	ОСТ. 1749
20	Гайка получистая $\frac{1}{2}$ " (H=18 не норм.)	2	0,045	0,09	.	ОСТ. 1749
21	Шпилька $\frac{5}{8}$ " \times 32	4	0,01	0,04	Ст. 2	ОСТ. 1735
22	Заклепка	1	0,017	0,017	.	
23	Шпонка призматическ. плоск. 14 \times 9 \times 35	1	0,034	0,034	Ст. 5	ОСТ. 296
24	Валик гладкий с чист. головкой 20 \times 45	2	0,15	0,30	Ст. 2	ОСТ. 4800
25	Валик гладкий с чист. головкой 8 \times 30	1	0,016	0,016	.	ОСТ. 4800
26	Гайка чистая 1"	1	0,16	0,16	Г. жел	ОСТ. 1747
27	Гайка чистая $\frac{1}{2}$ "	1	0,025	0,025	.	ОСТ. 1747
28	Шайба чистая 27	1	0,048	0,048	Ст. 0	ОСТ. 1756
29	Шайба чистая 20	2	0,015	0,030	.	ОСТ. 4804
30	Шайба чистая 13,5	1	0,007	0,007	.	ОСТ. 1756
31	Шайба чистая 8	1	0,002	0,002	.	ОСТ. 4804
32	Шпалит развальной 5 \times 30	2	0,005	0,010	.	ОСТ. 150
33	Шпалит развальной 3 \times 30	2	0,002	0,004	.	ОСТ. 150
34	Шпалит развальной 3 \times 15	1	0,001	0,001	.	ОСТ. 150
35	Винт м6 \times 61 — не норм.	2	0,002	0,004	Ст. 2	ОСТ. 214
36	Штифт цилиндрич. 4 \times 10	2	0,001	0,002	Ст. 5	ОСТ. 2072
37	Рукоятка рычага	1	0,81	0,81	Ст. 0	
38	Направляющая заперя	1	0,107	0,107	.	
39	Поддержка вала	1	2,11	2,11	.	
40	Поддержка вала	1	2,56	2,56	.	
41	Задняя часть вала	1	6,0	6,0	Ст. 3	
43	Средняя часть вала	1	86,7	86,7	.	
42	Передняя часть вала	1	7,3	7,3	.	

Примечание. С паровоза № 202-93 вместо дет. 1, 5, 7 и 10 изготавливать дет. 15, 16, 37 и 38, 41, 42 и 43. С паровоза № 203-14 вместо дет. 11, 12, 19 и 21 изготавливать дет. 39 и 40.

ПАРОВОЗ 1.8.1 СУ

Детали
механизма регулятора

КОЛОМЗАВОД. № 153 503



№ дет.	Наименование деталей	Кол. шт. на пар.	Теоретич. вес в кг		Материал	Стандарт
			1 шт.	на паров.		
1	Сальник	1	4,35	4,35	Ч. л. 2	
2	Втулка	1	0,5	0,5	Бр. 3	
3	Гнездо сальника	1	6,6	6,6	Ч. л. 2	
4	Сегмент	1	11,4	11,4		
5	Зубчатка сегмента	1	1,21	1,21	Ст. 0	
6	Валик рукоятки	1	1,6	1,6	Ст. 2	
7	Ушко для замка	1	0,07	0,07	Ст. 0	
8	Шайба	2	0,09	0,18		
9	Шпилька сальника	2	0,38	0,76	Ст. 2	
10	Шпилька 1/4" x 50	2	0,14	0,12		ОСТ 1735
11	Шпилька 1/2" x 60	2	0,063	0,126		ОСТ. 1735
12	Гайка полуцистая 1/8"	4	0,103	0,412	Г. ж. а.	ОСТ. 1749
13	Гайка полуцистая 1/4"	9	0,081	0,729		ОСТ. 1749
14	Гайка полуцистая 1/2"	2	0,025	0,05		ОСТ. 1749
15	Шайба чистая 20	1	0,022	0,022	Ст. 0	ОСТ. 1756
16	Штифт конич. разв. 8 x 80	1	0,036	0,036		ОСТ. 2074
17	Винт потайн. ш. 6 x 18	3	0,004	0,012	Ст. 2	ОСТ. 216
18	Набивка (шнур)	1			Асбест	

ПАРОВОЗ 1-3-1СУ

Сальник
и сегмент регулятора

Коломензавод № 162 508^Д