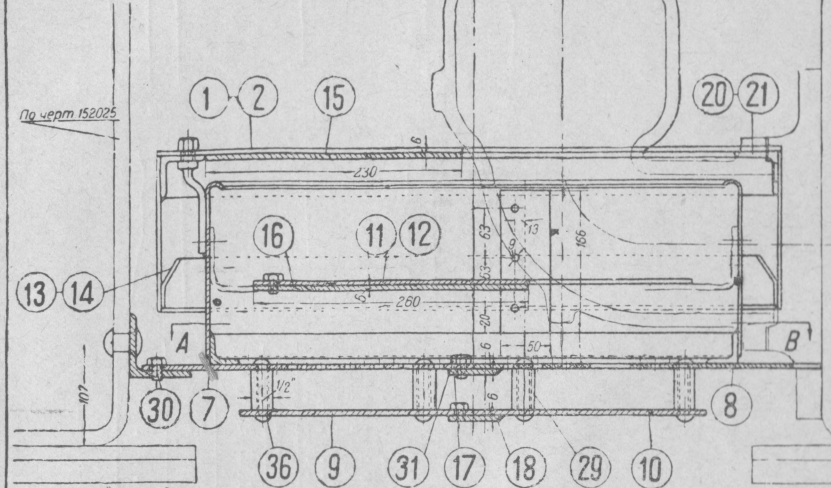


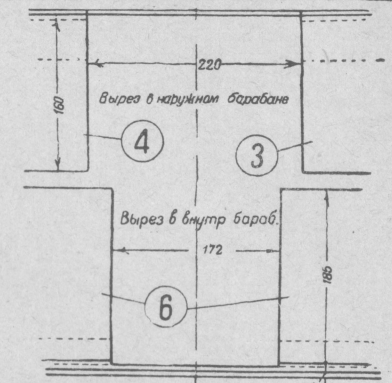
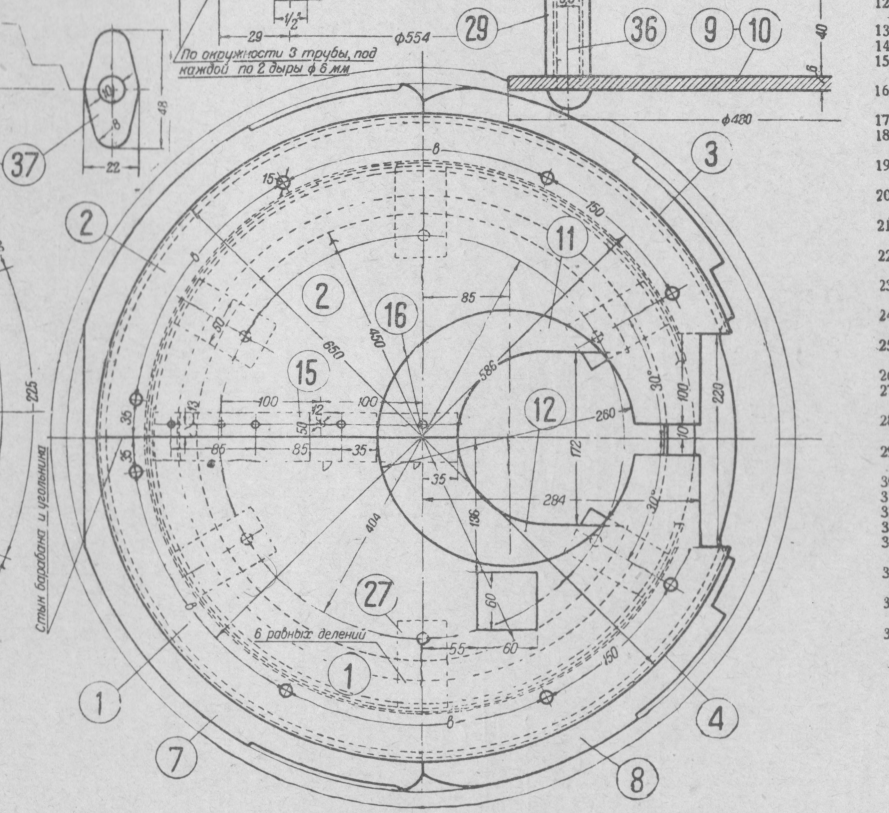
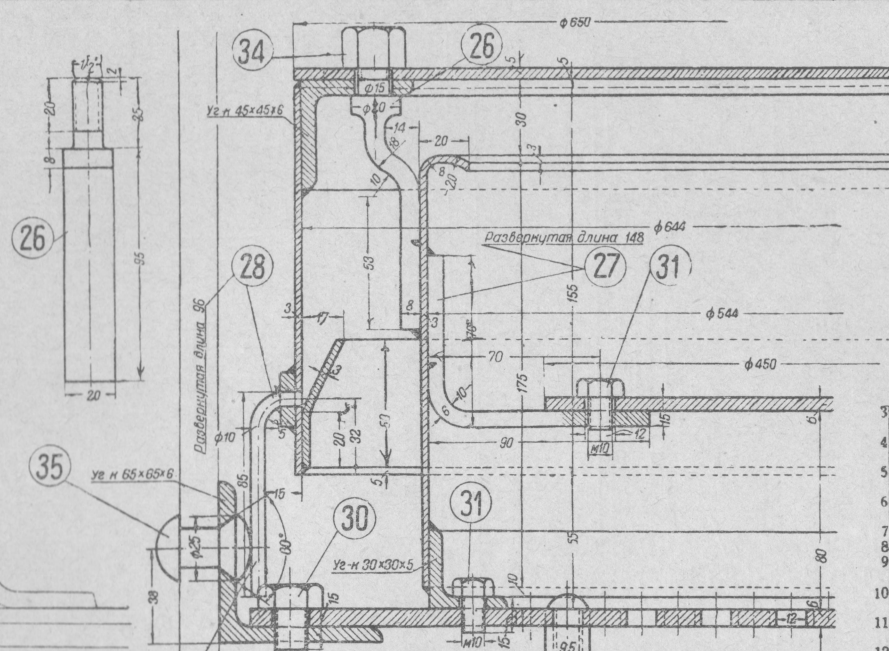
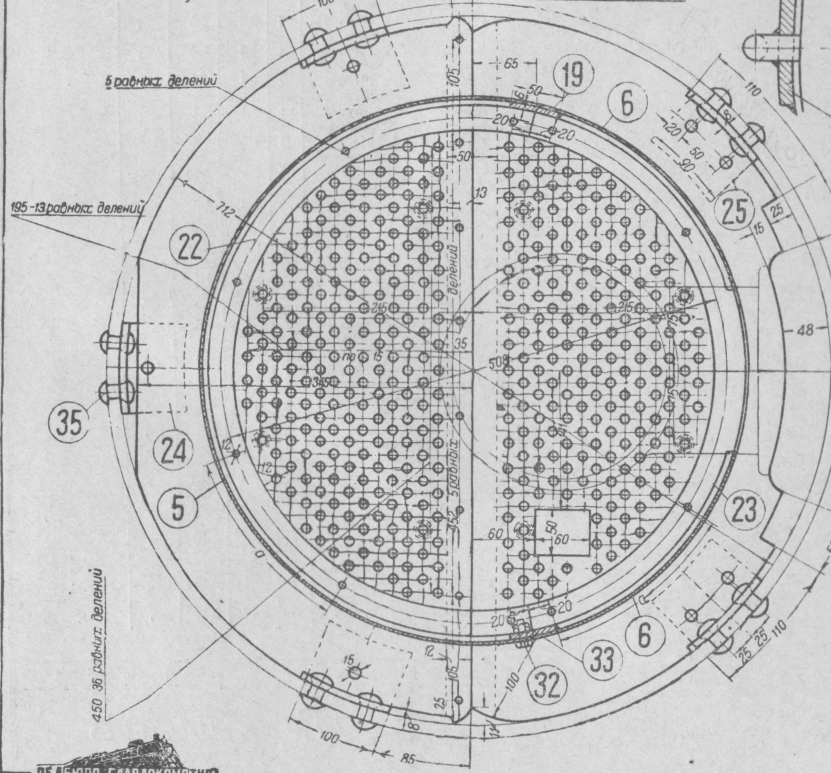
№ дет.	Наименование деталей	Количество	Теоретический вес в кг		Материал	Стандарт
			шт.	на паров.		
1	Верхний отражательный лист (правый)	1	5,7	5,7	Ст. 0	
2	Верхний отражательный лист (левый)	1	5,8	5,8		

Изготавливать с паровоза № 200-01 по № 202-92, включительно



Все вырезы делать точно по месту

Разрез по А-В

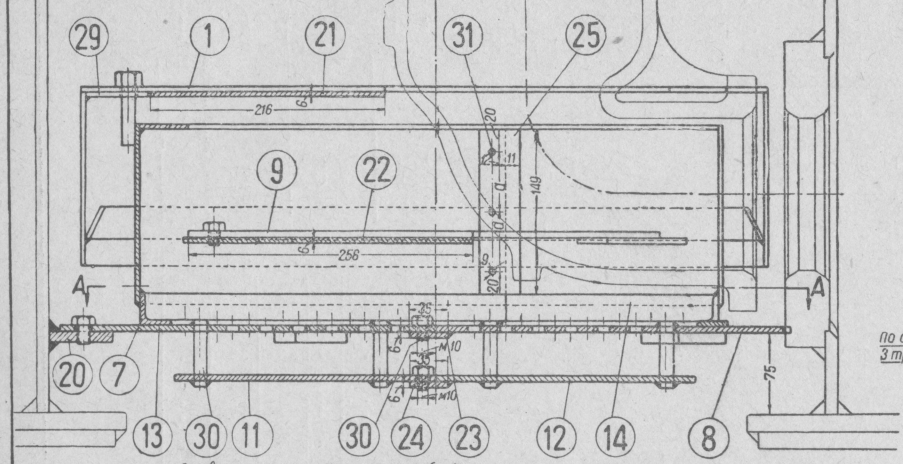


3	Левый лист наружного барабана	1	3,8	3,8	Ст. 0	
4	Правый лист наружного барабана	1	3,8	3,8		
5	Задний лист внутреннего барабана	1	3,8	3,8		
6	Передний лист внутреннего барабана	2	1,8	3,6		
7	Решетка (задняя)	1	7,8	7,8		
8	Решетка (передняя)	1	7,7	7,7		
9	Нижний отражательный лист (задний)	1	4,2	4,2		
10	Нижний отражательный лист (передний)	1	4,2	4,2		
11	Средний отражательный лист (левый)	1	3,7	3,7		
12	Средний отражательный лист (правый)	1	3,7	3,7		
13	Желоб конденсата (правый)	1	1,4	1,4		
14	Желоб конденсата (левый)	1	1,4	1,4		
15	Плавка верх. отражательного листа	1	0,6	0,6		
16	Плавка сред. отражательного листа	1	0,7	0,7		
17	Плавка решетки 50x6	1	1,5	1,5		
18	Плавка ниж. отражательного листа	1	1,1	1,1		
19	Соединит. плавка листов внутреннего барабана	2	0,4	0,8		
20	Верхний обводной уг-к наруж. бараб. (прав.)	1	3,4	3,4		
21	Верхний обводной уг-к наруж. бараб. (левый)	1	3,4	3,4		
22	Нижний обводной уг-к внутр. бараб. (задний)	1	2,0	2,0		
23	Нижний обводной уг-к внутр. бараб. (передн.)	1	1,8	1,8		
24	Опорный уг-к паросушителя 65x65x6	3	0,5	1,5		
25	Опорный уг-к паросушителя 65x65x6	2	0,5	1,0		
26	Подвеска наруж. барабана	8	0,17	1,36		
27	Поддержка сред. отражательного листа	6	0,35	2,1		
28	Труба бесшовная 10x1,5	3	0,03	0,09	ОСТ 5098/1	
29	Труба обыкновенная 3/8"	8	0,033	0,264		
30	Болт черный 1/2"x15	7	0,04	0,28	Ст. 2	ОСТ 5095
31	Болт черный м8x15	30	0,02	0,60		ОСТ 133
32	Болт черный м8x20	6	0,01	0,06		ОСТ 132
33	Гайка черная м8	6	0,006	0,036	Г. жел.	ОСТ 146
34	Гайка черная 1/8" (H=15 не нормальн.)	3	0,037	0,296		ОСТ 147
35	Закладка полуотбойная 16,5x35	10	0,09	0,9	Ст. 2	ОСТ 303
36	Закладка полукруглая 9,5x65	8	0,04	0,32		ОСТ 301
37	Фланец спусковой трубы	3	0,04	0,12	Ст. 0	

ПАРОВОЗ 1-3-1 С<sup>у</sup>  
Паросушитель  
Коломзавод № 153 509

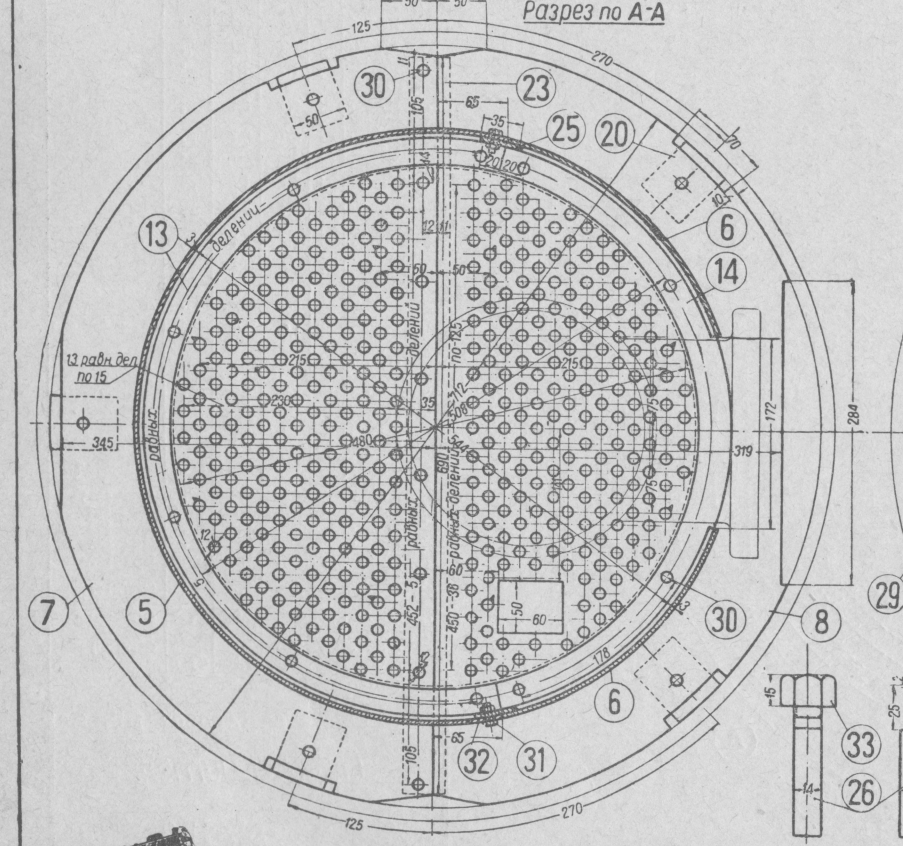


№ дет.	Наименование деталей	Кол. шт на пар	Теоретич. вес в кг	Материал	Стандарт
1	Верхний отражательный лист левый	1	5,7	Ст. 0	
2	Верхний отражательный лист правый	1	5,8		



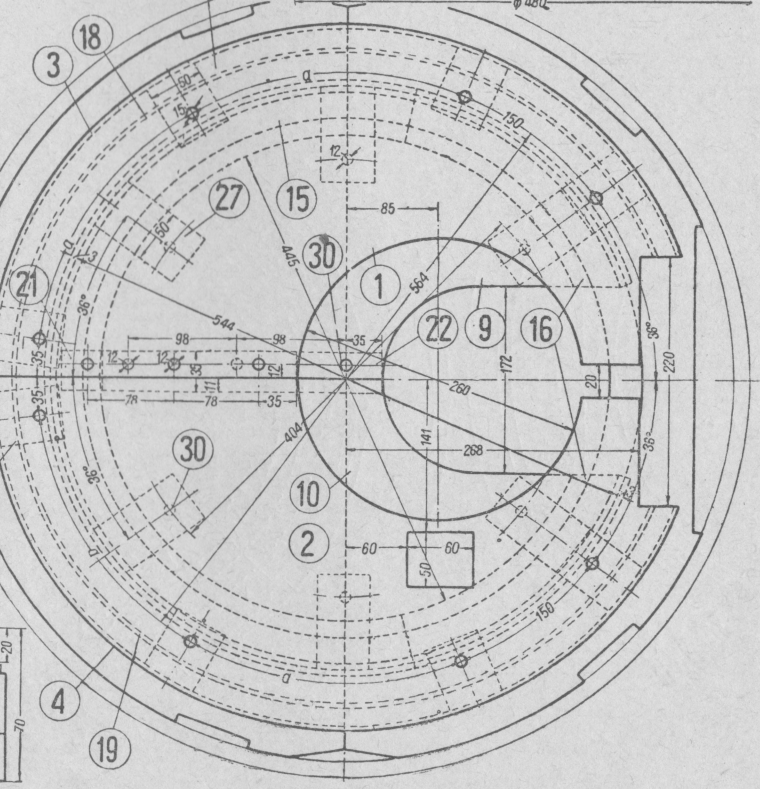
все вырезы пригнать точно при сборке

Разрез по А-А

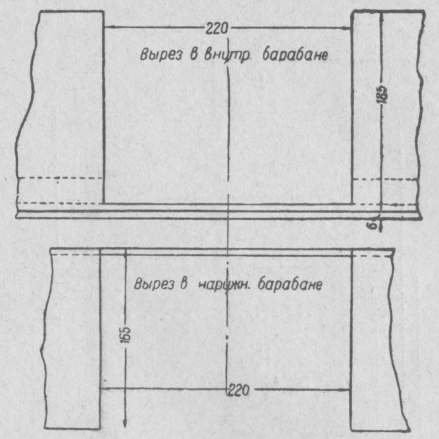


по окружности 3 трубочки

Вид сверху



Изготавливать с паровоза № 202-93



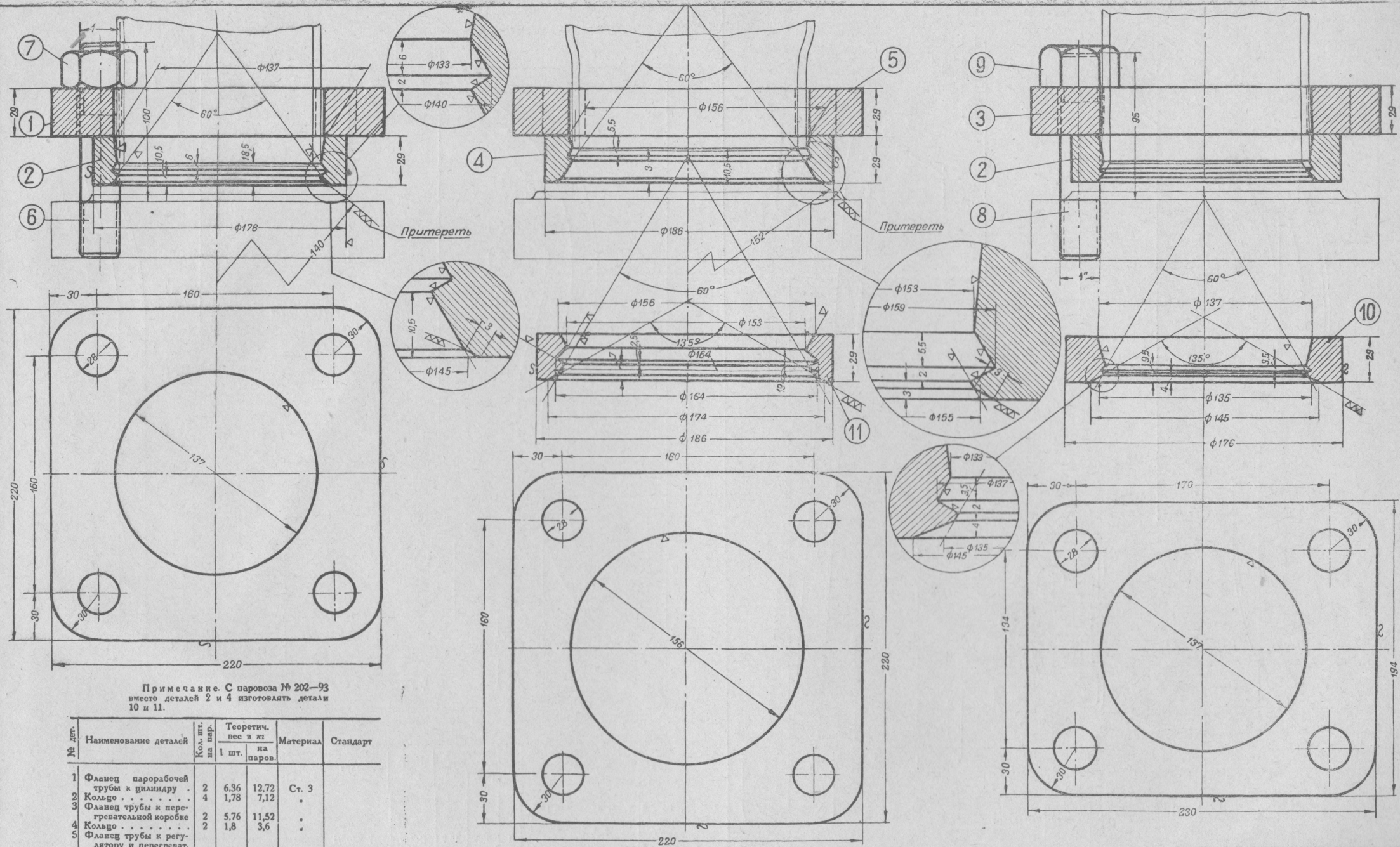
3	Лист наружного барабана левый	1	3,8	3,8	Ст. 0
4	Лист наружного барабана правый	1	3,8	3,8	
5	Лист внутреннего барабана задний	1	3,7	3,7	
6	Лист внутреннего барабана передний	2	1,1	2,2	
7	Решетка задняя	1	7,9	7,9	
8	Решетка передняя	1	7,6	7,6	
9	Средний отражательный лист левый	1	3,8	3,8	
10	Средний отражательный лист правый	1	3,6	3,6	
11	Нижний отражательный лист задний	1	4,3	4,3	
12	Нижний отражательный лист передний	1	4,1	4,1	
13	Угольник внутреннего барабана задний	1	2,1	2,1	
14	Угольник внутреннего барабана передний	1	1,5	1,5	
15	Верхняя обводка внутр. барабана задняя	1	2,1	2,1	
16	Верхняя обводка внутр. барабана передняя	2	0,6	1,2	
17	Проставка	8	0,07	0,56	
18	Желобок для конденсата левый	1	1,4	1,4	
19	Желобок для конденсата правый	1	1,4	1,4	
20	Поддержка решетки	5	0,28	1,15	
21	Соединит. планка верхн. отражательного листа	1	0,6	0,6	
22	Соединит. планка средн. отражательного листа	1	0,8	0,8	
23	Соединит. планка решет.	1	1,5	1,5	
24	Соединит. планка нижн. отражательного листа	1	1,1	1,1	
25	Соединит. планка внутр. барабана	2	0,4	0,8	
26	Подвеска наружн. барабана	8	0,13	1,04	
27	Поддержка среднего отражательного листа	6	0,21	1,26	
28	Труба бесшовная 10×1,5 I=93	3	0,03	0,09	ОСТ. 5098/1
29	Поддержка верхнего отражательного листа	8	0,14	1,12	
30	Болт черный м10×15	41	0,02	0,82	Ст. 2 ОСТ. 132
31	Болт черный м8×20	6	0,025	0,15	ОСТ. 132
32	Гайка черная м8	6	0,011	0,066	Г жел. ОСТ. 146
33	Гайка черная 1/2" (Н-но (нормальн = 15))	8	0,07	0,56	×

ПАРОВОЗ 1-3-1С7

Паросушитель

Коломазавод № 162 509



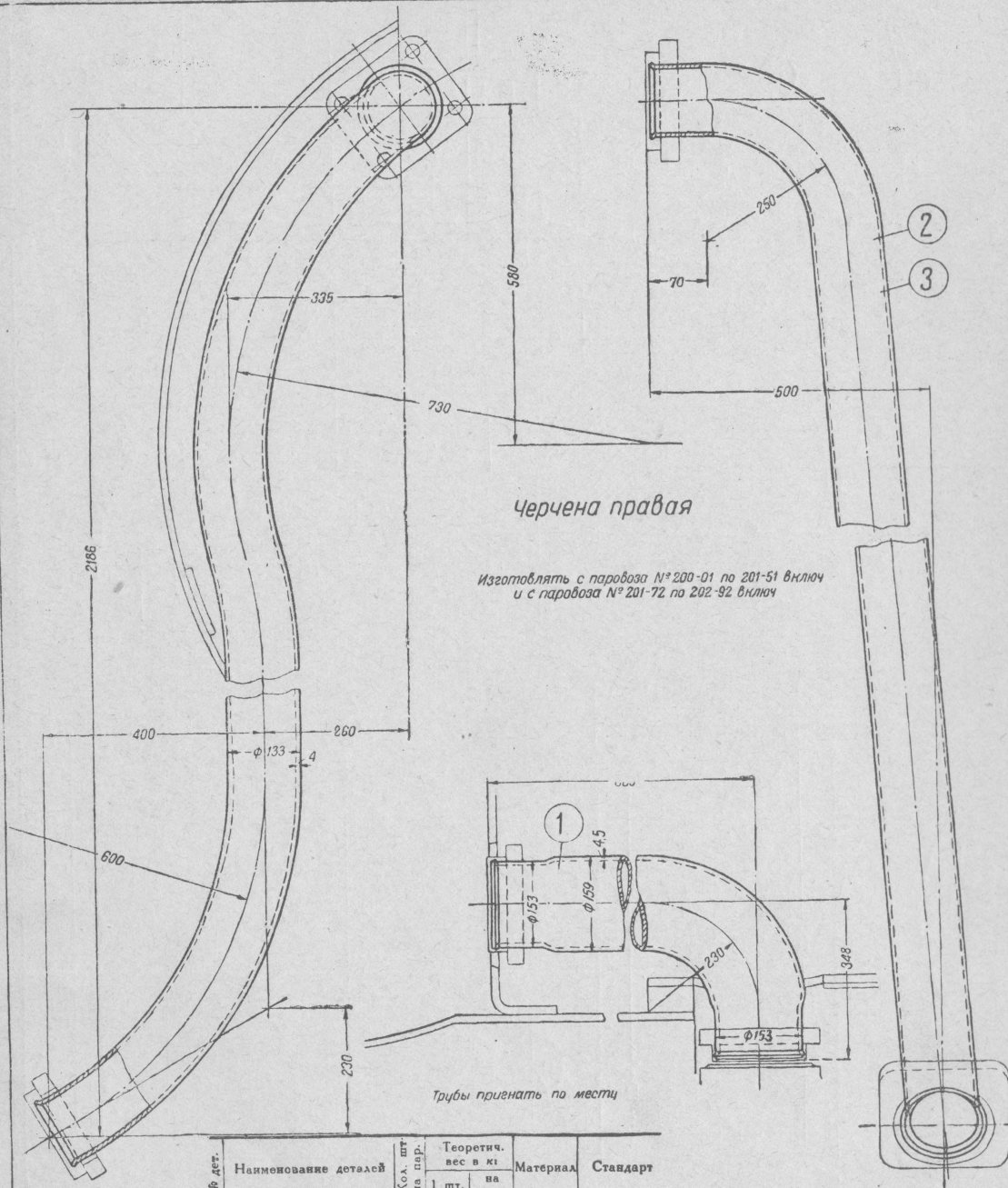


Примечание. С паровоза № 202—93  
вместо деталей 2 и 4 изготовлять детали  
10 и 11.

№ дет.	Наименование деталей	Кол-во шт. на пар.	Теоретич. вес в кг		Материал	Стандарт
			шт.	на паров.		
1	Фланец парорабочей трубы к цилиндру	2	6,36	12,72	Ст. 3	
2	Кольцо	4	1,78	7,12	.	
3	Фланец трубы к перегревателю	2	5,76	11,52	.	
4	Кольцо	2	1,8	3,6	.	
5	Фланец трубы к регулятору и перегреват. коробке	2	5,72	11,44	.	
6	Шпилька 1"×100	8	0,49	3,92	Ст. 2	ОСТ. 1731
7	Гайка полуметрическая 1"	8	0,16	1,28	Г. жел.	ОСТ. 1749
8	Шпилька 1"×95	8	0,35	2,8	Ст. 2	ОСТ. 1735
9	Гайка черная 1" (h=25 не нормальн.)	8	0,2	1,6	Г. жел.	ОСТ. 147
10	Кольцо	4	1,78	7,12	Ст. 3	
11	Кольцо	2	1,8	1,8	.	

Изготовлять с паровоза № 200-01

ПАРОВОЗ 1-3-1 С<sup>У</sup>  
Фланцы  
парорабочих труб  
Коломензавод № 152 510

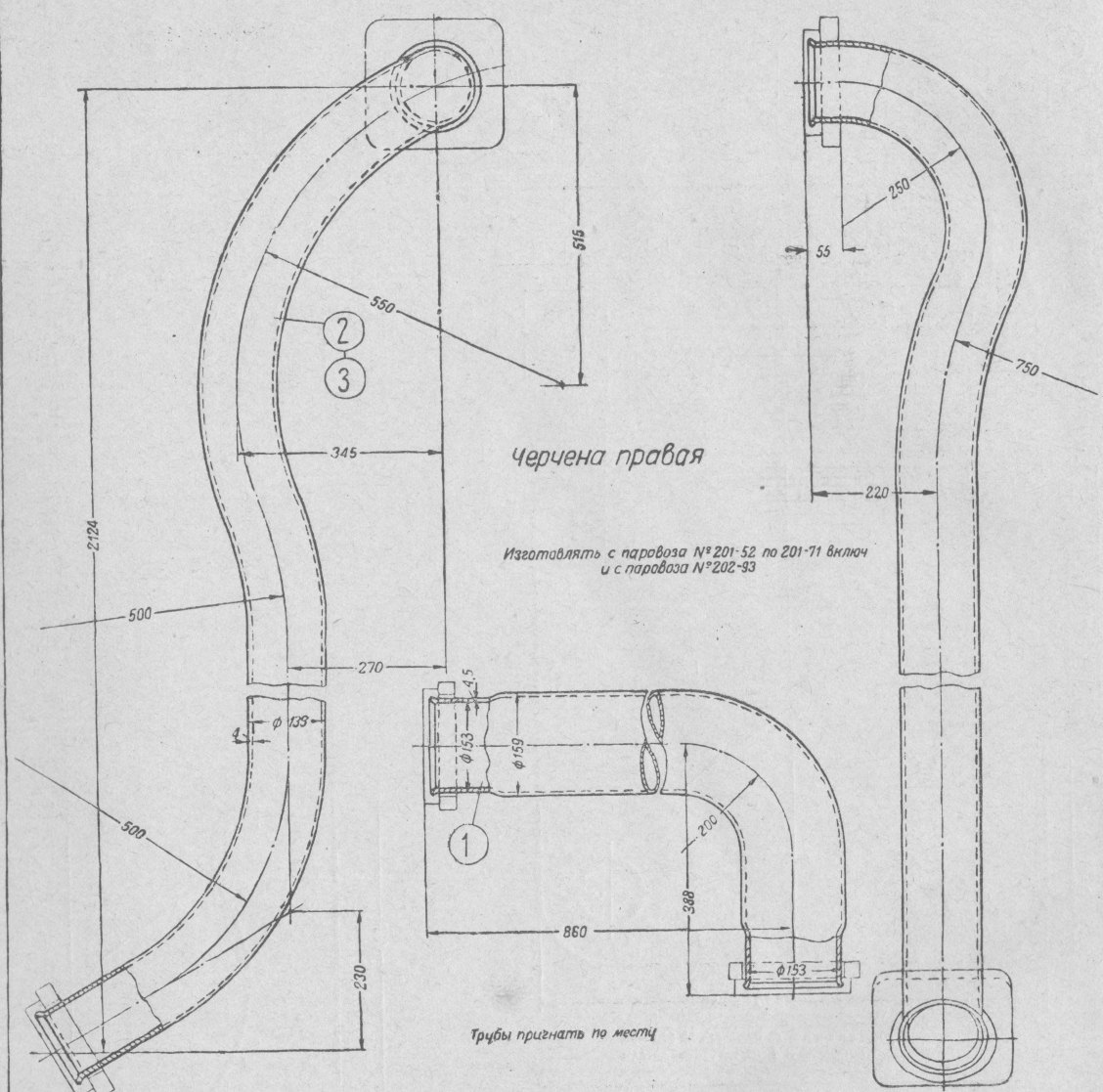


№ дет.	Наименование деталей	Кол. шт. на пар.	Теоретич. вес в кг		Материал	Стандарт
			1 шт.	на паров.		
1	Труба бесшовная 159×4,5 от парового колпака к пароперегревательной коробке	1	18,2	18,2	Сталь	ОСТ. 5098/1
2	Труба бесшовная 133×4 от пароперегревательной коробки к цилиндру правая	1	45,5	46,5	.	ОСТ. 5098/1
3	Труба бесшовная 133×4 от пароперегревательной коробки к цилиндру левая	1	46,5	46,5	.	ОСТ. 5098/1

ПАРОВОЗ 1-3-1 СУ

Парорабочие трубы

Коломзавод № 153 515



№ дет.	Наименование деталей	Кол. шт. на пар.	Теоретич. вес в кг		Материал	Стандарт
			1 шт.	на паров.		
1	Труба бесшовная 159×4,5 от парового колпака к пароперегревательной коробке	1	18,7	18,7	Сталь	ОСТ. 5098/1
2	Труба бесшовная 133×4 от пароперегревательной коробки к цилиндру правая	1	45,2	45,2	.	ОСТ. 5098/1
3	Труба бесшовная 133×4 от пароперегревательной коробки к цилиндру левая	1	45,2	45,2	.	ОСТ. 5098/1

ПАРОВОЗ 1-3-1 СУ

Парорабочие трубы:

Коломзавод № 162 515