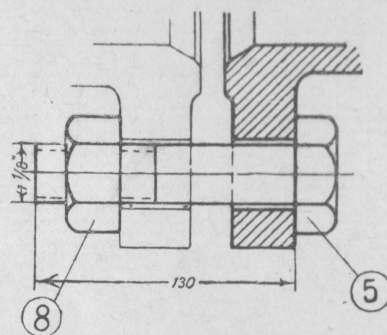
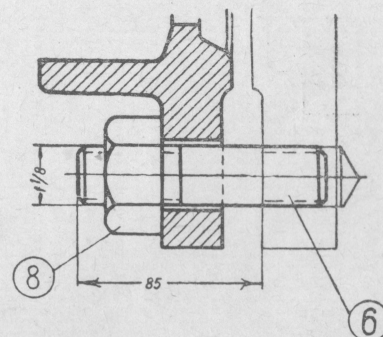


№ дет.	Наименование деталей	Кол. шт. на пар.	Теоретич. вес в кг		Мате- риал	Стандарт
			1 шт.	на паров.		
1	Патрубок	2	24,5	49,0	Ч. л. 2	
2	Фланец	2	25,0	50,0	Ст. 0	
3	Сальник	2	10,5	21,0	Пенька	
4	Набивка сальника	2			Ст. 2	
5	Болт черн. 1 1/8" x 130	8	0,88	7,04	Ст. 2	ОСТ. 133
6	Шпилька 1 1/8" x 85	8	0,46	3,68	Ст. 2	ОСТ. 1735
7	Шпилька 1" x 70	8	0,39	3,12	Ст. 2	ОСТ. 1729
8	Гайка черная 1 1/8"	16	0,252	4,032	Г. жел.	ОСТ. 147
9	Гайка черная 1"	6	0,161	0,966	Ст. 2	ОСТ. 147

Сечение по А-В

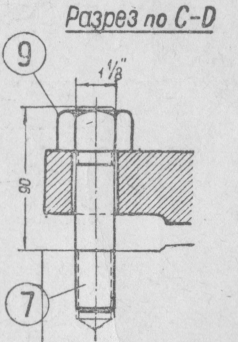
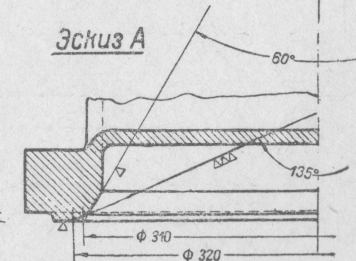
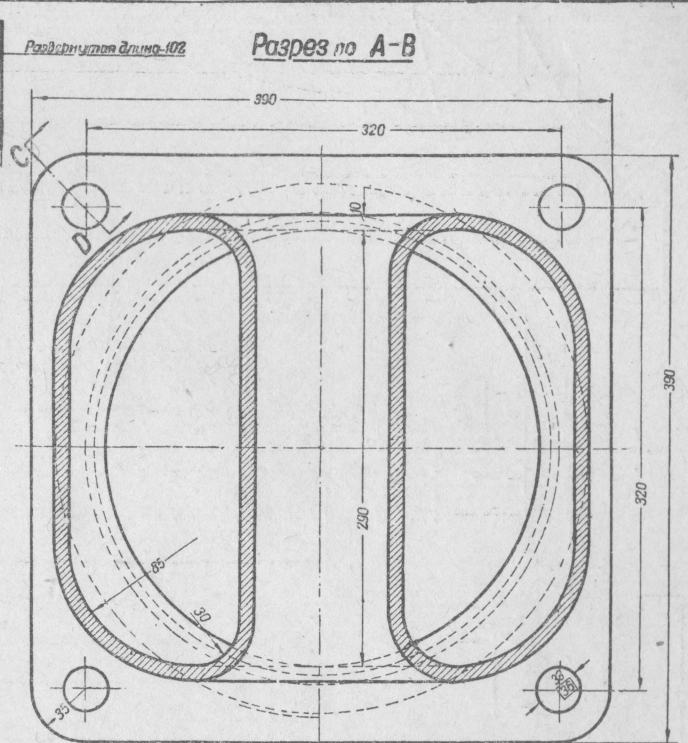
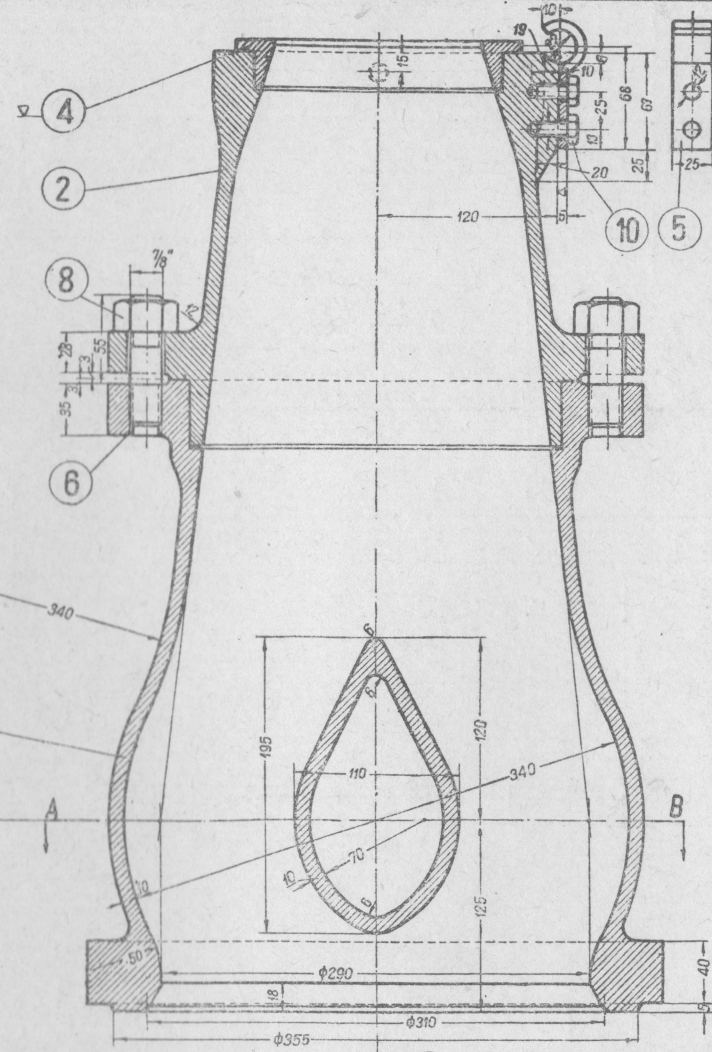
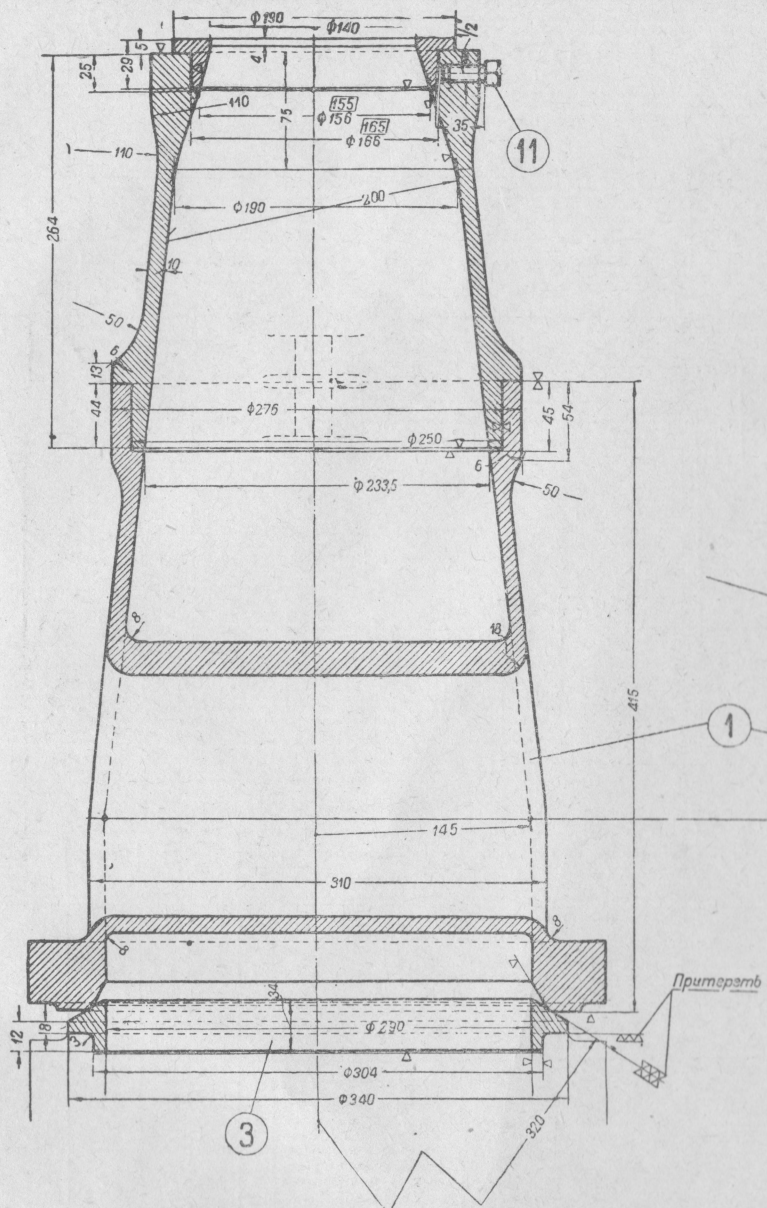


Сечение по С-С



ПАРОВОЗ 1-3-1 С²
Цилиндровый
пароотводящий патрубок
Коломзавод № 152 518





Изготавливать с паровоза № 200-01, с № 202-93 по размерам в Д и эскизу А

№ дет.	Наименование деталей	Количество, шт.	Теоретический вес в кг		Материал	Стандарт
			1 шт.	на паров.		
1	Подставка конуса	1	75,5	75,5	Ч. л. 3	
2	Конус	1	26,6	26,6	Ч. л. 2	×
3	Прокладное кольцо	1	3,3	3,3	Ст. 0	
4	Кольцо конуса	1	2,0	2,0	Ст. 0	
5	Поддерж. сиф. труб.	3	0,1	0,3	Ст. 2	ОСТ. 1731
6	Шпилька 1/8" × 55	2	0,23	0,46	Ст. 2	ОСТ. 1735
7	Шпилька 1/8" × 90	4	0,55	2,20	Ст. 2	ОСТ. 147
8	Гайка 1/8"	2	0,1	0,2	Г. жел.	
9	Гайка 1/8" H=30 по норм.	4	0,30	1,2	Ст. 2	ОСТ. 147
10	Болт и 10 × 20	6	0,012	0,072	Ст. 2	ОСТ. 132
11	Вент. установ. 1/2" × 35	1	0,04	0,04	Ст. 5	ОСТ. 2064

ПАРОВОЗ 1-3-1 СУ
Конус
Коломзавод № 152 520

Technical drawing of a steam locomotive boiler assembly, showing 14 numbered parts and their dimensions. The parts are:

- 1. Main boiler body, length 255, diameter $\phi 250$.
- 2. Upper boiler section, length 202, diameter $\phi 200$.
- 3. Lower boiler section, length 152, diameter $\phi 140$.
- 4. Front boiler section, length 140, diameter $\phi 130$.
- 5. Rear boiler section, length 114, diameter $\phi 110$.
- 6. Upper boiler section, length 128, diameter $\phi 128$.
- 7. Upper boiler section, length 76, diameter $\phi 76$.
- 8. Upper boiler section, length 76, diameter $\phi 76$.
- 9. Upper boiler section, length 76, diameter $\phi 76$.
- 10. Upper boiler section, length 76, diameter $\phi 76$.
- 11. Upper boiler section, length 76, diameter $\phi 76$.
- 12. Upper boiler section, length 76, diameter $\phi 76$.
- 13. Upper boiler section, length 76, diameter $\phi 76$.
- 14. Upper boiler section, length 76, diameter $\phi 76$.

Specifications for parts 3, 4, and 5:

№ детали	Наименование деталей	Количество на пар	Теоретический вес в кг	Материал	Стандарт	
3	Кольцо и регуля. и перегрев. коробки	3	0,63	1,89	×	
4	Кольцо и паров. трубу цилиндра	4	0,59	2,36	×	
5	Кольцо подставки предохранит. клапана на топку	1	0,49	0,49	Ч. л. 2	×
10	Кольцо и спускн. фланцу золотников. корб.	6	0,07	0,42	×	×
13	Кольцо и фланцу инжектора	2	0,83	1,66	Ст. 2	ОСТ 5095
14	Трубка 1/2 и дет. 11	3	0,03	0,09	Ч. л. 2	ОСТ 3356
15	Кольцо 150 к регул. и пароперегрев. корб.	3	0,74	2,22	Ч. л. 2	ОСТ 3356
16	Кольцо 125 к паров. трубе цилиндра	4	0,52	2,08	Ч. л. 2	ОСТ 3356
17	Кольцо 100 к предохранит. клапану на топку	1	0,44	0,44	Ч. л. 2	ОСТ 3356
18	Кольцо 50 к спускному крану топки и к пароперегрев. корб.	2	0,19	0,54	Ч. л. 2	ОСТ 3356

№ дет.	Наименование деталей	Ко-л. шт. на пар.	Теоретич. вес в кг		Материал	Стандарт
			1 шт.	на паров.		
1	Кольцо к паротводящ. патрубку	2	1,54	3,08	Ч. л. 2	×
2	Кольцо на диаметр к паротводящ. патруб- ку	2	1,18	2,36		×

3	Кольцо к регулат. и перегреву, корбике	3	0,63	1,89	.	×
4	Кольцо к паров. трубе цилиндра	4	0,59	2,36	.	×
5	Кольцо подставки предохран. клапана на толку	1	0,49	0,49	.	×
6	Кольцо предохранит. клапана из коалка	1	0,48	0,48	.	×
7	Кольцо спускового кра- на топли	1	0,2	0,2	.	×
8	Кольцо к паровой тру- бе инжектора	2	0,18	0,36	.	×
9	Кольцо к продувкам краям цилиндра	4	0,12	0,48	.	×
10	Кольцо к спусковому фланцу водоти. корбике	4	0,07	0,28	.	×
11	Кольцо к водопробным клапанам	3	0,05	0,15	.	×
12	Кольцо к соединит. водяному рукаву	2	0,21	0,42	.	×
13	Кольцо к фланцу ин- жектора	2	0,83	1,66	.	×
14	Трубка 1/4" к дет. 11	3	0,03	0,09	Ст. 0	OCT. 5095

Примечание. Кольца притереть и в гнездам. С паровоза № 202-02 дет. 1 и 2 не изготавливать

№ дет.	Наименование деталей	Кол. шт. на пер.	Теоретич. вес в кг		Мате- риал	Стан- дарт
			1 шт.	на паров.		
5	Кольцо подэтажки предохра- нитель. клапана на топiku	1	0,49	0,49	Ч. а. 2	×
10	Кольцо и спуски. флан- цу золотников. корб.	6	0,07	0,42	•	×
13	Кольцо к фланцу кн- жиктора	2	0,83	1,66	•	×
14	Трубка 1/4 и дет. 11 . .	3	0,93	0,09	Ст. 2	ОСТ 5095
15	Кольцо 150 к регул. пароперегрев. корб.	3	0,74	2,22	Ч. а. 2	ОСТ 3356
16	Кольцо 125 к паров. трубе цилиндр	4	0,52	2,08	•	ОСТ 3356
17	Кольцо 100 к предохра- нитель. клапану	1	0,44	0,44	•	ОСТ 3356
18	Кольцо 50 к спускну- му крану топiku и к паров. ой трубе кинжиктора	3	0,18	0,54	•	ОСТ 3356
19	Кольцо 25 к продув- ному крану цилиндр . . .	4	0,08	0,32	•	ОСТ 3356
20	Кольцо 13 к водопров.- ному клапану	3	0,05	0,15	•	ОСТ 3356

КОЛОМЗАВОД. № 158 531