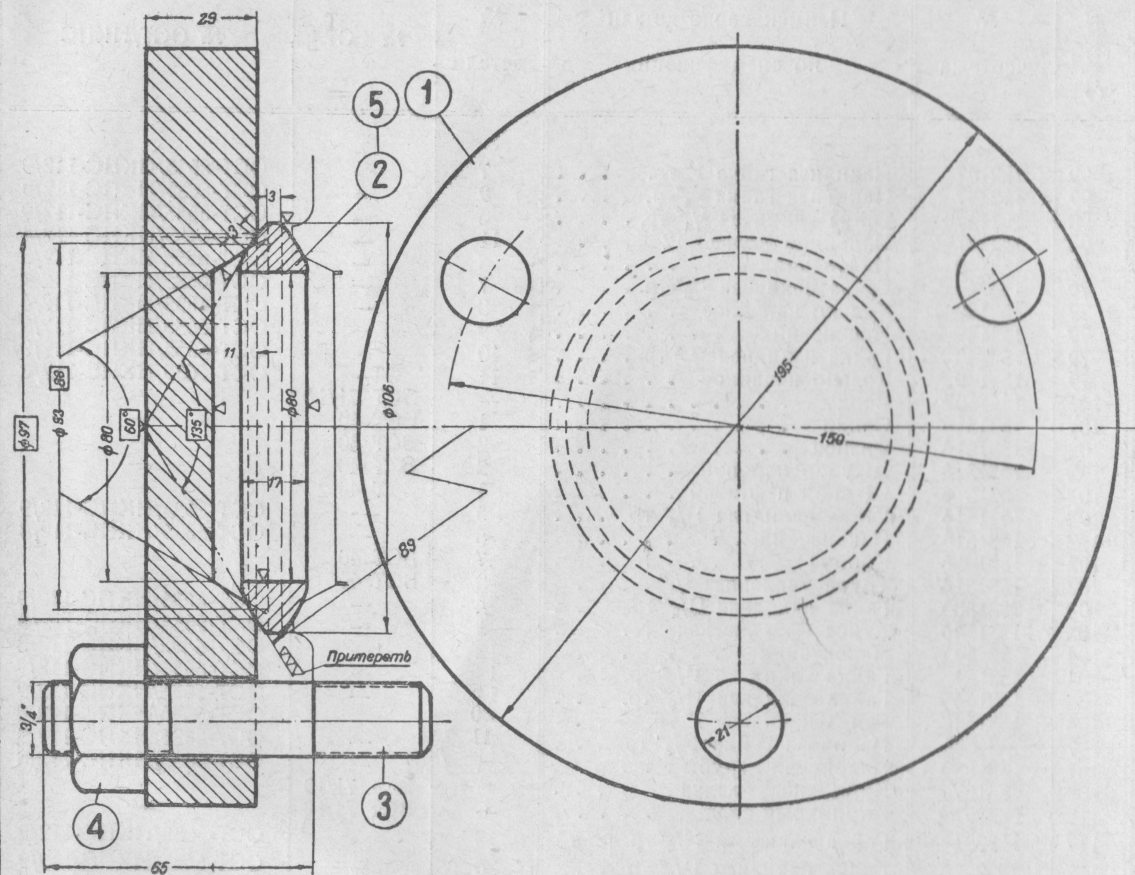


Изготавливать с паровоза № 200-01;
с № 202-93 по размерам в □

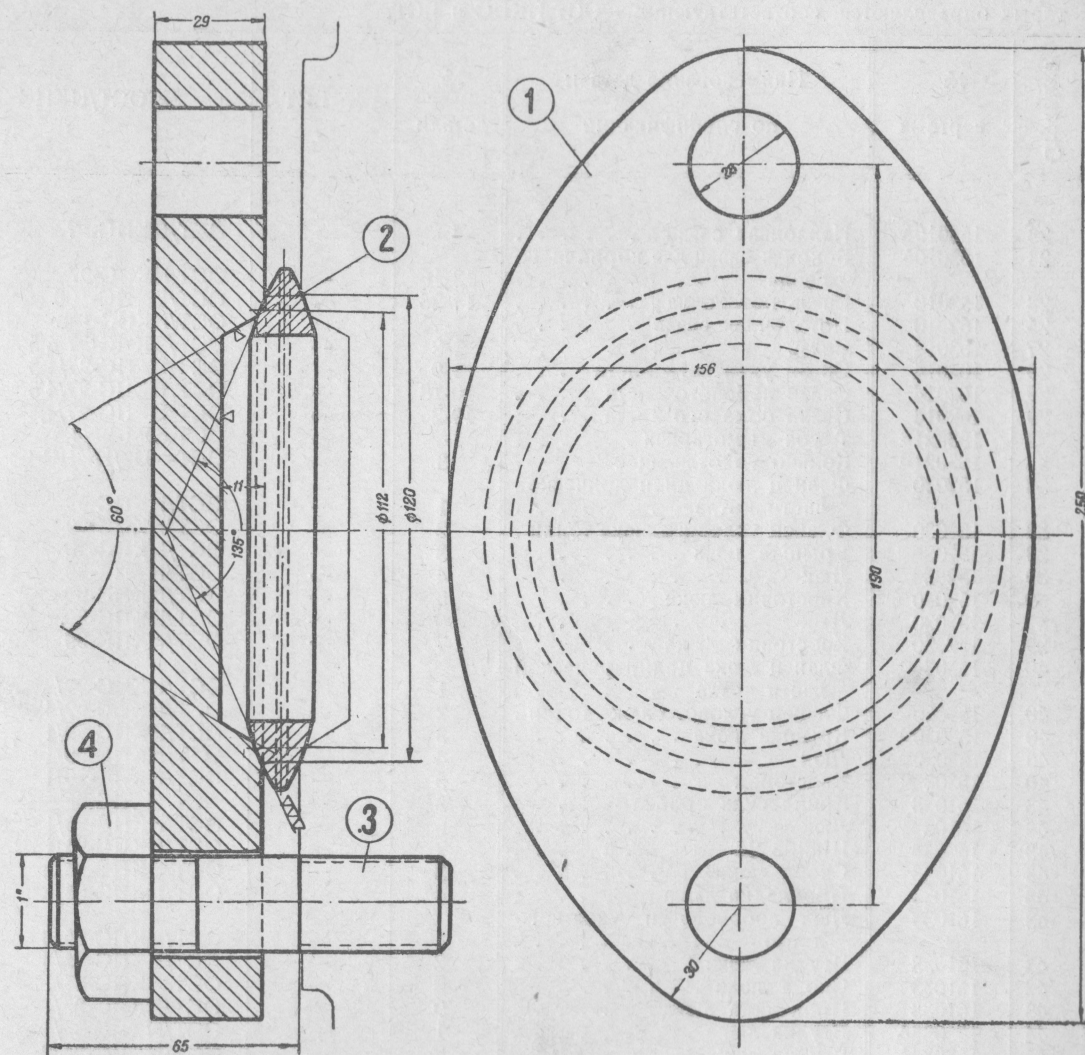


Примечание. Деталь 5 изготавливать
с паровоза № 202-93 взамен детали 2.

№ дет.	Наименование деталей	Кол. шт. на пар.	Теоретич. вес в кг		Мате- риал	Стандарт
			1 шт.	на паров.		
1	Фланец	2	4,52	9,04	Ст. 3	
2	Прокладное кольцо 80	2	0,28	0,56	Ч. л. 2	ОСТ. 1731
3	Шпилька 3/4" × 65	6	0,23	1,38	Ст. 2	ОСТ. 147
4	Гайка черная 3/4"	6	0,081	0,486	Г. жел.	ОСТ. 3356
5	Прокладное кольцо 76	2	0,28	0,56	Ч. л. 2	

ПАРОВОЗ 1-3-1 С^У
Заглушка отверстия на ци-
линдре для клапана Риккура
Коломзавод № 152 532

Изготавливать с паровоза № 203-93



№ дет.	Наименование деталей	Кол. шт. на пар.	Теоретич. вес в кг		Мате- риал	Стандарт
			1 шт.	на паров.		
1	Фланец	2	4,46	8,92	Ст. 3	
2	Прокладное кольцо 100	2	0,44	0,88	Ч. л. 2	ОСТ. 3356
3	Шпилька 1" × 65	4	0,39	1,56	Ст. 2	ОСТ. 1731
4	Гайка черная 1"	4	0,161	0,644	Г. жел.	ОСТ. 147

ПАРОВОЗ 1-3-1 С^У
Заглушка
отверстия на цилиндре
для инжектора мягкого пара
Коломзавод № 162 532

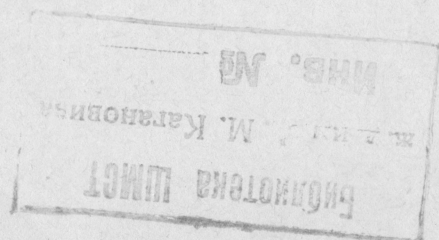
ВЕДОМСТВЕННЫЕ СТАНДАРТЫ (ВСТ) и ОСТ НКПС

Ведомственные стандарты и ОСТ НКПС должны применяться всеми ремонтными мастерскими и заводами ж.-д. транспорта при среднем и капитальном ремонте паровозов и тех случаях, когда возможна и целесообразна замена ненормальных деталей, примененных заводом при постройке паровоза, — деталями нормальными, т. е. такими, материал, конструкция и размеры которых определяются соответствующими ОСТ НКПС и ВСТ.

При текущем ремонте, когда требуется частичная смена поврежденных деталей или их исправление, следует руководствоваться данными альбома, применяя ВСТ и ОСТ НКПС только в тех случаях, когда это возможно без существенных изменений в тех деталях, с которыми связана поврежденная или ремонтируемая деталь.

Страница	№ чертежа	Наименование детали по спецификации	№ детали	№ ВСТ	№ ОСТ/НКПС	Страница	№ чертежа	Наименование детали по спецификации	№ детали	№ ВСТ	№ ОСТ/НКПС
23	153010А	Наклонная связь	1	—	ОСТ/НКПС-97	99	152147	Накидная гайка 1" тр. . . .	7	—	ОСТ-6635/НКПС-112/9
23	153010А	Боковая связь для кирпичного свода	13-16	—	ОСТ/НКПС-97	99	152147	Накидная гайка 3/4" тр. . . .	9	—	ОСТ-6635/НКПС-112/9
23	153010А	Связь потолочная	17-26	—	ОСТ/НКПС-108	98	161147	Гайка накидная 1 1/2" тр. . . .	8	—	ОСТ-6635/НКПС-112/9
25	162010	Потолочная связь	12-21	—	ОСТ/НКПС-108	98	161147	Напайное кольцо 12	11	—	ОСТ-6635/НКПС-112/4
27	153014	Связь	1-21	—	ОСТ/НКПС-97/4,5	79	153149	Наконечник	6	—	ОСТ-6635 НКПС-112/8
29	162014	Связи ухватного листа	1-9	—	ОСТ/НКПС-97/4,5	79	153149	Гайка накидная 1/8" тр.	7	—	ОСТ-6635/НКПС-112/9
29	162014	Связи лобового листа	10-18	—	ОСТ/НКПС-97/4,5	79	153149	Кольцо напайное	8	—	ОСТ-6635/НКПС-112/4
29	162014	Связи бокового листа	19-26	—	ОСТ/НКПС-97/4,5	79	153149	Наконечник	9	—	ОСТ-6635/НКПС-112/8
33	153021Б	Труба дымогарная	1-2	—	ОСТ-6951-97/4,5	79	153149	Гайка накидная 1 1/2" тр. . . .	10	—	ОСТ-6635/НКПС-112/9
33	153021Б	Кольцо уплотняющее	3	—	ОСТ-6953/НКПС-93	79	153149	Кольцо напайное	11	—	ОСТ-6635/НКПС-112/4
39	152030	Фланец люка цилиндрической части котла	1	—	ОСТ/НКПС-99	101	153150Б	Свод	—	ВСТ 71/10	—
39	152030	Фланец углового люка топки .	2	—	ОСТ/НКПС-99	102	153151А	Сопло	1	ВСТ 40	—
39	152030	Крышка люка	3	—	ОСТ/НКПС-99	102	153151А	Фланец	2	ВСТ 40	—
39	152030	Люк	4	—	ОСТ/НКПС-99	102	153151А	Штуцер паровой	3	ВСТ 40	—
39	152030	Хвостовик люка	5	—	ОСТ/НКПС-99	102	153151А	Штуцер нефтяной	4	ВСТ 40	—
39	152030	Люк	6	—	ОСТ/НКПС-99	102	153151А	Гайка накидная 1 1/8" тр. . . .	5	—	ОСТ-6635/НКПС-112/9
39	152030	Хвостовик люка	7	—	ОСТ/НКПС-99	102	153151А	Наконечник	6	—	ОСТ-6635/НКПС-112/8
40	153030С	Фланец люка цилиндрической части котла	1	—	ОСТ/НКПС-99/4	102	153151А	Корпус	7	ВСТ 40	—
40	153030С	Фланец углового люка топки .	2	—	ОСТ/НКПС-99/4	102	153151А	Труба усиленная 1 1/2"	8	ВСТ 40	—
40	153030С	Крышка люка	3	—	ОСТ/НКПС-99/1	103	153153А	Гайка накидная 1 1/2" тр. . . .	4	—	ОСТ-6635/НКПС-112/9
40	153030С	Люк	4	—	ОСТ/НКПС-99/1	103	153153А	Букса сферическая	5	—	ОСТ-6635/НКПС-112/3
40	153030С	Хвостовик	5	—	ОСТ/НКПС-99/1	104	153154	Наконечник	12	—	ОСТ-6635/НКПС-112/8
43	161033	Коническая пробка	5	—	ОСТ/НКПС-85	104	153154	Гайка накидная 1 1/2" тр. . . .	13	—	ОСТ-6635/НКПС-112/9
43	161033	Люк	6	—	ОСТ/НКПС-85/1	104	153154	Гайка накидная 1 1/8" тр. . . .	14	—	ОСТ-6635/НКПС-112/9
43	161033	Шайба 24	7	—	ОСТ/НКПС-85/1	104	153154	Гайка накидная 1" тр.	15	—	ОСТ-6635/НКПС-112/9
43	161033	Скоба люка	3	—	ОСТ/НКПС-85/3	107	153163А	Накидная гайка 1 1/8" тр. . . .	10	—	ОСТ-6635/НКПС-112/9
43	161033	Прокладка люка	4	—	ОСТ/НКПС-85/3	107	153163А	Наконечник трубы	11	—	ОСТ-6635/НКПС-112/8
43	161033	Люк лобового и ухватного листов	1	—	ОСТ/НКПС-85/3	109	153167	Кирпичная кладка	—	ВСТ 71/10	—
43	161033	Втулка люка	2	—	ОСТ/НКПС-85/4	112	153167С	Кирпичный свод	—	ВСТ 71/10	—
43	161033	Скоба люка	8	—	ОСТ/НКПС-85/1	117	153201А	Гайка накидная 1 3/4" тр. 2" тр.	13	—	ОСТ-6635/НКПС-112/9
43	161033	Прокладка люка	9	—	ОСТ/НКПС-85/1	117	153201А	Гайка накидная 1 1/2" тр. . . .	20	—	ОСТ-6635/НКПС-112/9
44	153033А	Втулка люка	1	—	ОСТ/НКПС-85/4	117	153201А	Гайка накидная 2 1/4" тр. . . .	27	—	ОСТ-6635/НКПС-112/9
44	153033А	Втулка люка	2	—	ОСТ/НКПС-85/2	117	153201А	Гайка накидная 2 1/4" тр. . . .	37	—	ОСТ-6635/НКПС-112/9
45	Н-035А	Легкоплавкая пробка	1	ВСТ 42	—	117	153201А	Наконечник	38	—	ОСТ-6635/НКПС-112/3
45	Н-035А	Заливка	2	ВСТ 42/3	—	117	153201А	Наконечник	39	—	ОСТ-6635/НКПС-112/3
46	Н-035В	Пробка	1	ВСТ 42	—	117	153201А	Наконечник	40	—	ОСТ-6635/НКПС-112/3
46	Н-035В	Заливка	2	ВСТ 42/3	—	117	153201А	Наконечник	41	—	ОСТ-6635/НКПС-112/9
67	153114А	Расположение колосников . . .	—	—	ОСТ/НКПС-100	117	153201А	Гайка накидная 1 1/2" тр. . . .	42	—	ОСТ-6635/НКПС-112/5
68	162114	Расположение колосников . . .	—	—	ОСТ/НКПС-100	121	161205	Штуцер	—	—	ОСТ-6635/НКПС-112/9
69	153115А	Колосники	—	—	ОСТ/НКПС-100	121	161205	Гайка накидная 1 1/4" тр. . . .	12	—	ОСТ-6635/НКПС-112/9
70-71	153119А	Детали качающихся колосников	—	—	ОСТ/НКПС-100	121	161205	Гайка накидная 1" тр.	13	—	ОСТ-6635/НКПС-112/9
72-73	153120А	Зольник	—	—	ОСТ/НКПС-101	124	153209	Гайка накидная 1 1/2" тр. . . .	14	—	ОСТ-6635/НКПС-112/9
99	152147	Корпус песочницы	1-2	—	ОСТ-6226/НКПС-82	124	153209	Напайное кольцо	3	—	ОСТ-6635/НКПС-112/9
99	152147	Напайное кольцо 12	5	—	ОСТ-6635/НКПС-112/4	141	162227А	Гайка накидная 1 1/4" тр. . . .	4	—	ОСТ-6635/НКПС-112/4
99	152147	Накидная гайка 1 1/2" тр. . . .	6	—	ОСТ-6635/НКПС-112/9	141	162227А	Гайка накидная 1" тр.	5	—	ОСТ-6635/НКПС-112/9
						141	162227А	Букса сферическая 21	6	—	ОСТ-6635/НКПС-112/3
						141	162227А	Гайка накидная 1" тр.	10	—	ОСТ-6635/НКПС-112/9
						141	162227А	Кольцо напайное 24	11	—	ОСТ-6635/НКПС-112/4
						141	162227А	Муфта с конусом 21	16	—	ОСТ-6635/НКПС-112/7

Страница	№ чертежа	Наименование детали по спецификации	№ детали	№ ВСТ	№ ОСТ/НКПС	Страница	№ чертежа	Наименование детали по спецификации	№ детали	№ ВСТ	№ ОСТ/НКПС
141	158227В	Гайка накидная 1/2" тр.	4	—	ОСТ-6635/НКПС-112/9	163	Зп—297	Кольцо	46	—	ОСТ-6635/НКИС-112/4
141	158227В	Кольцо напайное	5	—	ОСТ-6635/НКПС-112/4	191	153330	Заливка подбуксовой коробки ведущей оси	7	ВСТ 44	—
142	161227А	Букса коническая	3	—	ОСТ-6635/НКПС-112/3						
142	161227А	Гайка накидная 1 1/4" тр.	4	—	ОСТ-6636/НКПС-112/9	191	153330	Заливка подбуксовой коробки передней и задней сцепных осей	8	ВСТ 44	—
142	161227А	Муфта с конусом	8	—	ОСТ-6635/НКПС-112/7						
142	161227А	Гайка накидная 1" тр.	10	—	ОСТ-6635/НКПС-112/9						
142	161227А	Напайное кольцо	11	—	ОСТ-6635/НКПС-112/4	191	153330	Заливка подшипника ведущей оси	9	ВСТ 44	—
143	152229	Гайка накидная 1 1/4" тр.	5	—	ОСТ-6635/НКПС-112/9						
143	152229	Кольцо напайное	11	—	ОСТ-6635/НКПС-112/4	191	153330	Заливка подшипника передней и задней сцепных осей	10	ВСТ 44	—
143	152229	Гайка накидная 1 3/4" тр.	12	—	ОСТ-6635/НКПС-112/9						
144	159230	Штуцер с конусом	3	—	ОСТ-6635/НКПС-112/5	193	153331В	Заливка подшипника	6	ВСТ 44	—
144	159230	Гайка накидная 1" тр.	6	—	ОСТ-6635/НКПС-112/9	193	153331В	Заливка подбуксовой коробки	7	ВСТ 44	—
144	159230	Гайка накидная 7/8" тр.	7	—	ОСТ-6635/НКПС-112/9	197	153334В	Заливка подбуксовой коробки	8	ВСТ 44	—
153	153229	Букса коническая 10	7	—	ОСТ-6635/НКПС-112/3	197	153334В	Заливка подшипника	7	ВСТ 44	—
153	153239	Накидная гайка 7/8" тр.	8	—	ОСТ-66 5/НКПС-112/9	215	153369	Штуцер	14	—	ОСТ-6635/НКПС-112/6
153	153239	Гайка накидная 3/8" тр.	16	—	ОСТ-6635/НКПС-112/9	215	153369	Штуцер	16	—	ОСТ-6635/НКПС-112/6
155	148261	Штуцер с конусом	9	—	ОСТ-6635/НКПС-112/5						
155	148261	Гайка накидная 7/8" тр.	10	—	ОСТ-6635/НКПС-112/9	215	153369	Гайка накидная 7/8" тр. 1" тр.	17	—	ОСТ-6635/НКПС-112/9
155	148261	Букса коническая 10	11	—	ОСТ-6635/НКПС-112/3	215	153369	Гайка накидная 3/8" тр.	18	—	ОСТ-6635/НКПС-112/9
158	161276	Наконечник	6	—	ОСТ-6635/НКПС-112/3	226	153401	Колодка	1	ВСТ 24/2	—
158	161276	Гайка накидная 7/8" тр.	7	—	ОСТ-6635/НКПС-112/3	226	162401	Колодка	1	ВСТ 24/2	—
158	161276	Наконечник для соединения труб	9	—	ОСТ-6635/НКПС-112/9	244	152457	Гайка накидная 1" тр.	6	—	ОСТ-6635/НКПС-112/9
158	161276	Кольцо	11	—	ОСТ-6635/НКПС-112/7	247	153463А	Штуцер для вып. труб глав- ного резервуара	4	—	ОСТ-6635/НКПС-112/6
159	153278	Штуцер	4	—	ОСТ-6635/НКПС-112/8	247	153463А	Штуцер для труб главного резервуара	5	—	ОСТ-6635/НКПС-112/6
159	153278	Гайка накидная 7/8" тр.	5	—	ОСТ-6635/НКПС-112/9						
159	153278	Кольцо	6	—	ОСТ-6635/НКПС-112/4	247	153463А	Наконечник для соединения труб	18	—	ОСТ-6635/НКПС-112/8
159	153278	Гайка накидная 3/4" тр.	18	—	ОСТ-6635/НКПС-112/9						
159	153278	Кольцо	19	—	ОСТ-6635/НКПС-112/4	247	153463А	Наконечник для соединения труб	19	—	ОСТ-6635/НКПС-112/8
160	152281	Конус	5	—	ОСТ-6635/НКПС-112/3						
160	152281	Гайка накидная 1" тр.	6	—	ОСТ-6635/НКПС-112/9	247	153463А	Гайка штуцера 1/2" тр.	21	—	ОСТ-6635/НКПС-112/9
160	152281	Гайка накидная 3/4" тр.	10	—	ОСТ-6635/НКПС-112/9						
160	152281	Кольцо	11	—	ОСТ-6635/НКПС-112/4	247	153463А	Гайка накидная 1 3/4" тр. 2" тр.	25	—	ОСТ-6635/НКПС-112/9
163	Зп—297	Наконечник	38	—	ОСТ-6635/НКПС-112/7	247	153463А	Гайка накидн. 1 3/8" тр. 1 1/2" тр.	26	—	ОСТ-6635/НКПС-112/9
163	Зп—297	Гайка соединительная 2 3/4" тр.	39	—	ОСТ-6635/НКПС-112/9						
163	Зп—297	Наконечник	40	—	ОСТ-6635/НКПС-112/3	247	153463А	Гайка накидная 1" тр.	27	—	ОСТ-66 5 НКПС-112/9
163	Зп—297	Гайка накидная 2 3/4" тр.	41	—	ОСТ-6635/НКПС-112/9	247	153463А	Гайка накидная 1 1/2" тр.	28	—	ОСТ-6635/НКПС-112/9
163	Зп—297	Букса сферическая	42	—	ОСТ-6635/НКПС-112/3	247	153463А	Кольцо напайное	30	—	ОСТ-6635/НКПС-112/4
163	Зп—297	Муфта коническая	43	—	ОСТ-6635/НКПС-112/7	247	153463А	Кольцо напайное	31	—	ОСТ-6635/НКПС-112/4
163	Зп—297	Ниппель	44	—	ОСТ-6635/НКПС-112/8	247	153463А	Кольцо напайное	32	—	ОСТ-6635/НКПС-112/4
163	Зп—297	Гайка накидная 1" тр.	45	—	ОСТ-6635/НКПС-112/9	247	153463А	Кольцо напайное	33	—	ОСТ-6635/НКПС-112/4



Редактор Д. М. Иванов
Тех. ред. В. В. Суриков
В. Г. Крганов
Уполн. Главлита В-34943 и В-40532
Сдано в производство 19/I—1936 г.
Подписано к печати 13/IV—1936 г.
Объем 35 печ. л.
Тираж 4.000 экз. Зак. тип. 1865.
Тип. изд-ва „Власть Советов“,
Москва, ул. Куйбышева, 1.

4227