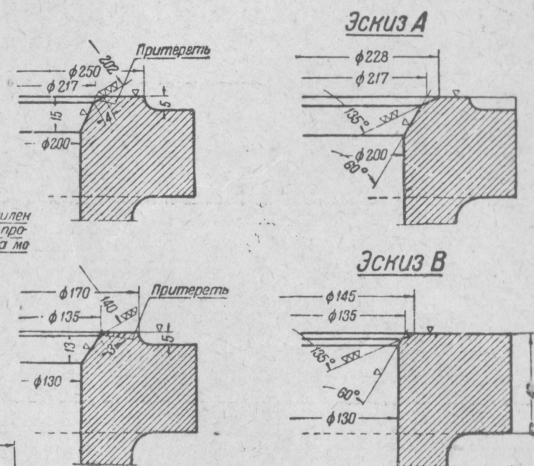
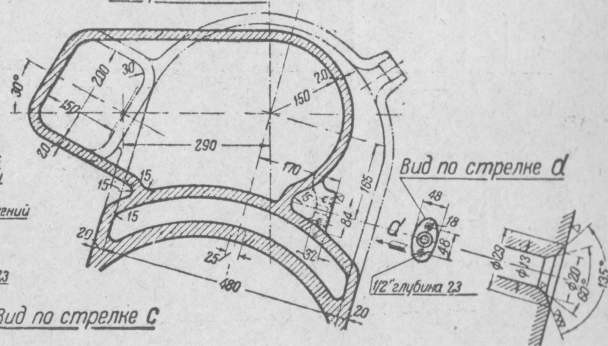


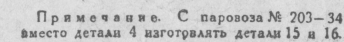
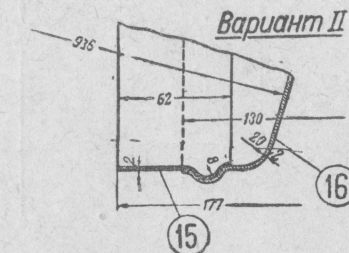
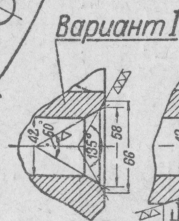
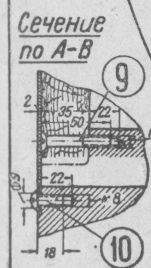
Разрез по С-Д



2	Брусек	4	1,40	5,60	Ст. 3	
3	Пробка	4	0,4	1,6	Ст. 0	
4	Болт чистый 1 1/4" x 130 .	58	1,16	67,28	Ст. 5	ОСТ 1727
5	Болт полушестигр. 5/8" x 50 .	8	0,13	1,04	Ст. 2	ОСТ 1723
6	Гайка полушестигр. 1 1/8"	58	0,29	16,82	Г. жел.	ОСТ 1749

ЛОКОМОТИВПРОЕКТ № 153 601

Изготавливать с паровоза №200-01; с №200-71 по размерам в □;
с №201-82 по размерам в ○, с №202-93 по варианту I
и с №203-34 по варианту II

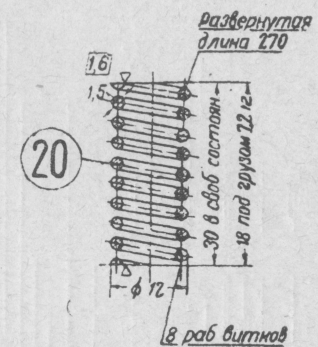
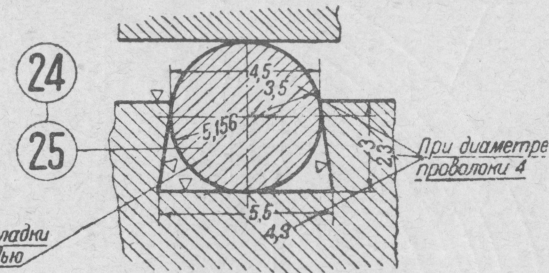
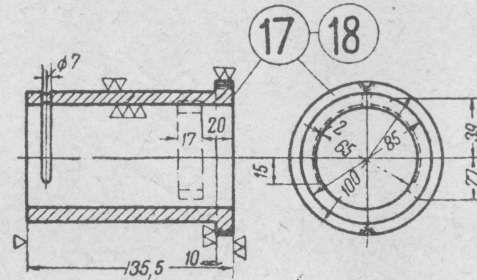
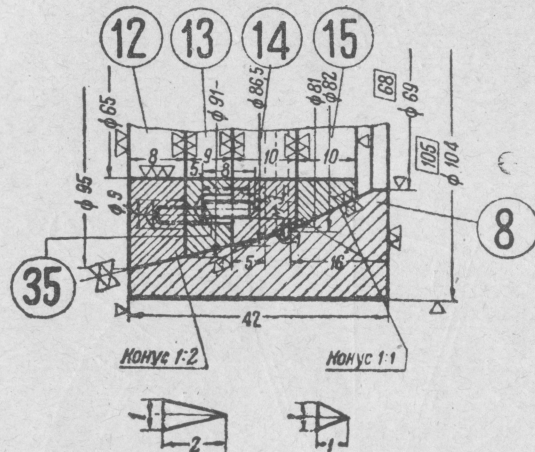


ПАРОВОЗ 1-3-1 сч

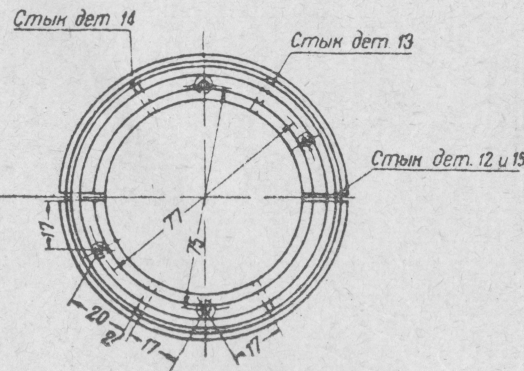
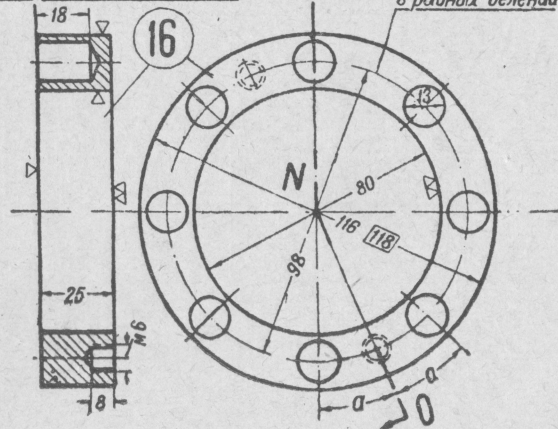
Передняя крышка
цилиндра

ЛОКОМОТИВПРОЕКТ № 153 810

Изготавливать с паровоза № 200-01 с № 200-51 по размерам в \bigcirc
и эскизу А: с № 200-82 по размерам в \bigcirc , \square и эскизу А



Разрез по М-Н-О



№ дет.	Наименование деталей	Кол. шт. на пар.	Теоретич. вес в кг		Материал	Стандарт
			1 шт.	на паров.		
1	Крышка	2	33,0	66,0	Ч. л. 2	
2	Сальник	2	19,3	38,6	"	
3	Фланец трубы	2	2,7	5,4	Ст. 0	
4	Кольцо сальника	2	1,1	2,2	Ч. л. 2	
5	Грундбукса	2	0,38	0,76	Ст. 3	
6	Упорный фланец	4	0,5	2,0	"	
7	Нажимное кольцо	4	0,5	2,0	"	
8	Стакан набивки	4	1,1	4,4	Ч. л. 2	
9	Кольцо	4	0,6	2,4	"	
10	Втулка правая	1	4,8	4,8	Бр. 3	
11	Втулка левая	1	4,8	4,8	"	
12	Полукольцо набивки	8	0,11	0,88	Бабит № 25	

13	Полукольцо набивки	8	0,10	0,80	"	
14	Полукольцо набивки	8	0,08	0,64	"	
15	Опорное полукольцо набивки	8	0,15	1,20	Бр. 3	
16	Гнездо пружины	4	1,0	4,0	Ст. 3	
17	Втулка правая	1	3,2	3,2	Бр. 3	
18	Втулка левая	1	3,2	3,2	"	
19	Фланец трубы	2	2,7	5,4	Ст. 0	
20	Пружина	32	0,004	0,128	Ст. 7	
21	Пробка (границы цементовать)	4	0,11	0,44	Ст. 2	
22	Труба $83 \times 3,25 \ l = 710$	2	4,51	9,03	Стал.	ОСТ 5098/1
23	Труба $89 \times 3,25 \ l = 731$	2	5,0	10,0	"	ОСТ 5098/1
24	Прокладка	2	0,08	0,16	Кр. медь	
25	Прокладка	2	0,10	0,20	"	
26	Пробка (границы цементовать)	2	0,2	0,4	Ст. 2	
27	Крышка масленки	2	2,0	4,0	Ст. 0	
28	Донышко трубы	2	0,08	0,16	"	
29	Донышко трубы	2	0,089	0,178	"	
30	Шпилька $\frac{3}{4} \times 55$	8	0,16	1,28	Ст. 2	ОСТ. 1731
31	Шпилька $\frac{3}{4} \times 50$	6	0,15	0,90	"	ОСТ. 1731
32	Шпилька $\frac{3}{4} \times 40$	6	0,13	0,78	"	ОСТ. 1731
33	Гайка полустяжная $\frac{3}{4}$	14	0,08	1,12	Г. жел.	ОСТ. 1749
34	Болт полустяжной 8×22	8	0,015	0,12	Ст. 2	ОСТ. 1719
35	Винт установ. 3×8	8		0,002	Ст. 5	ОСТ. 2051
36	Винт установ. 6×8	4		0,004	"	ОСТ. 2051

Примечание. С паровоза № 200—51 вместо дет. 3, 10, 11, 22, 28 и 31 изготавливать дет. 17, 18, 19, 23, 32 и 36

ПАРОВОЗ 1-3-1С

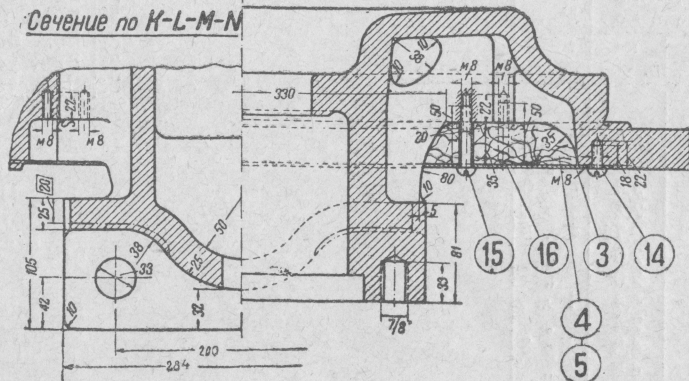
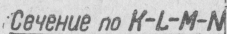
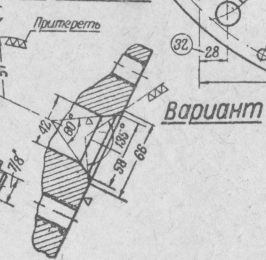
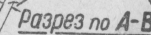
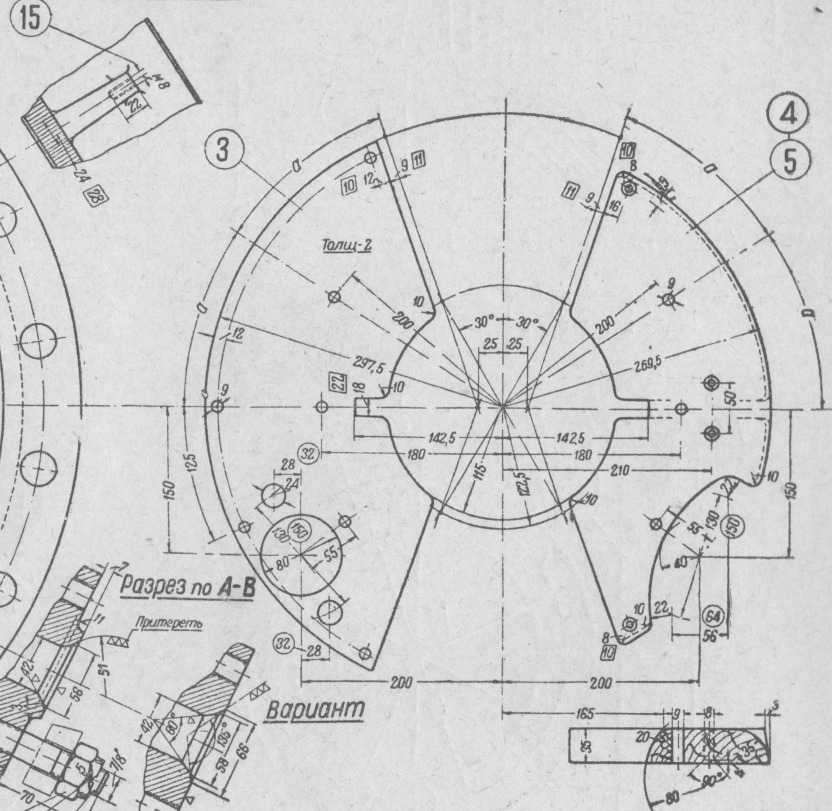
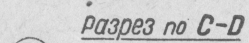
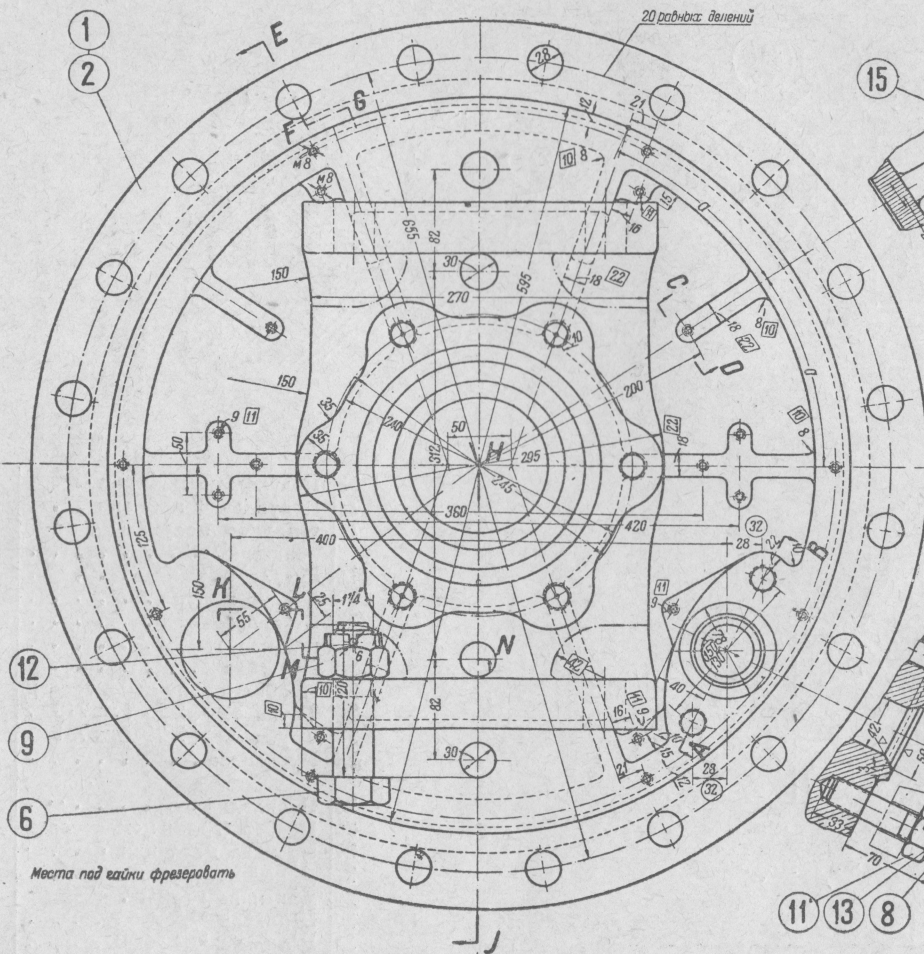
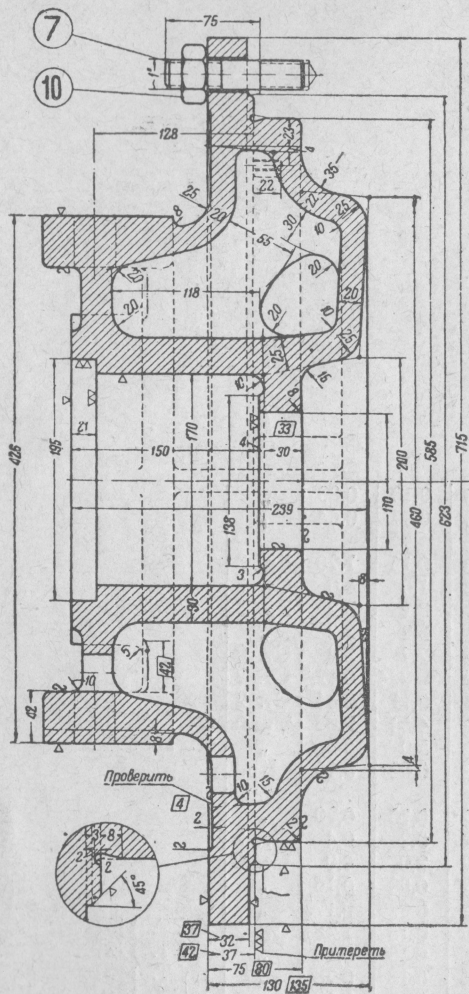
Сальник
передней цилиндрической крышки

Коломенский завод № 152 608

Черчена правая

Разрез по E-F-G-H-J

Изготавливать с паровоза № 200-01; с № 200-71 по размерам в ☒
с № 201-82 по условному пунктиру и размерам в ☐
и с № 202-93 по варианту



№ арт.	Наименование деталей	Кол. шт. на пар.	Теоретич. вес в кг		Материал	Стандарт
			1 шт	на паров.		
1	Крышка правая	1	154,0	154,0	Ч. а 2	
2	Крышка левая	1	154,0	154,0		
3	Обшивка	4	1,7	6,8	Ст. 0	
4	Обшивка деревянная прав	2	1,55	3,1	Сосна	
5	Обшивка деревянная левая	2	1,55	3,1		
6	Болт чистый ¹⁾ $\frac{1}{2} \times 120$	8	1,11	8,88	Ст. 5	OCT 1727 ¹⁾
7	Шпилька $1 \frac{1}{2} \times 75$	40	0,39	15,6	Ст. 2	OCT 1731
8	Шпилька $\frac{1}{2} \times 70$	4	0,272	1,088	Ст. 2	OCT 1729

9	Гайка полуцистая корончатая 14"	8	0,34	2,72	Г. жел.	ОСТ 1753
10	Гайка полуцистая 1" (цементовая)	40	0,161	6,44	"	ОСТ. 1749
11	Гайка полуцистая корончатая 7/8"	4	0,115	0,46	"	ОСТ. 1753
12	Шпильки равной 6 × 60	8	0,015	0,12	Сг * 0	ОСТ 150
13	Шпильки равной 5 × 45	4	0,008	0,032	"	ОСТ 150
14	Винт полукруглый м 8 × 18	16	0,009	0,144	Сг * 2	ОСТ 214
15	Винт полукруглый м 8 × 50	16	0,021	0,252	"	ОСТ 214
16	Винт цистайной м 8 × 50	16	0,02	0,32	"	ОСТ 216

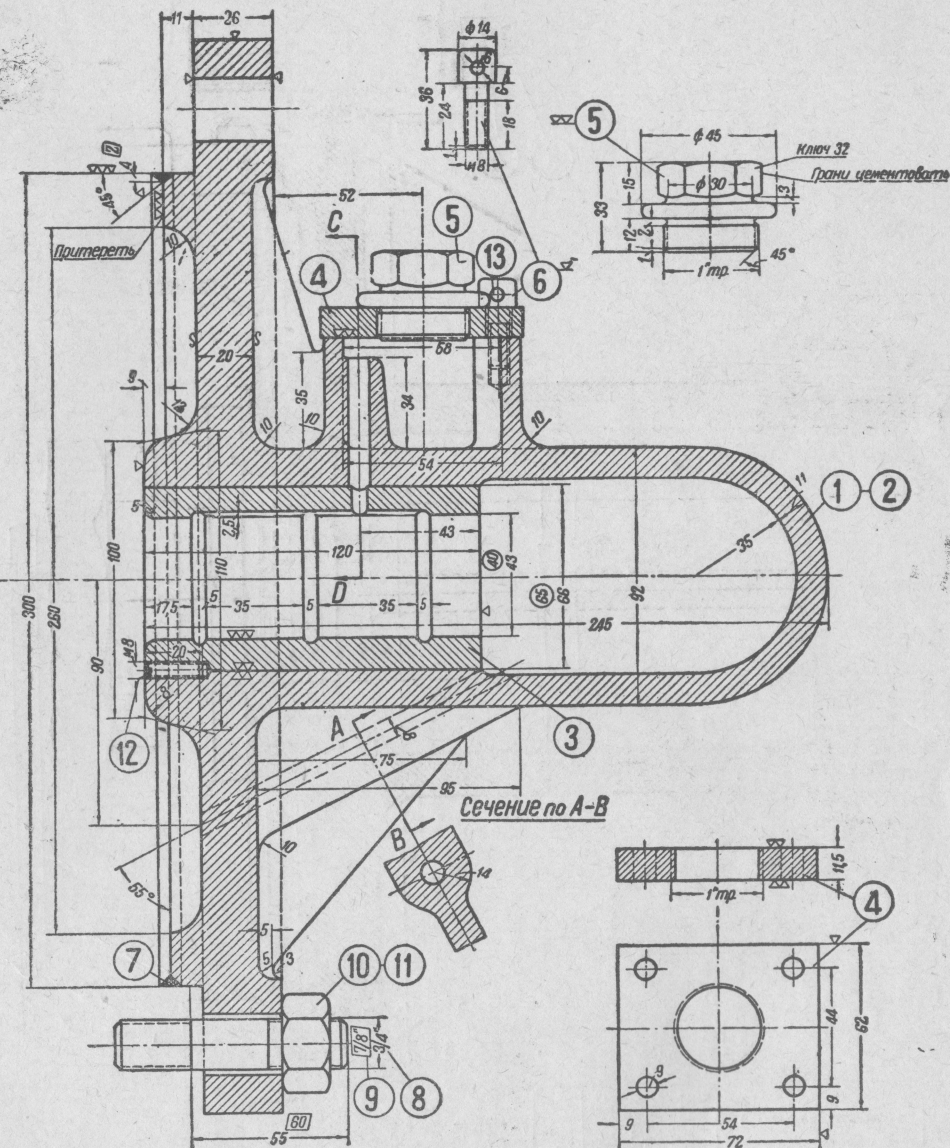
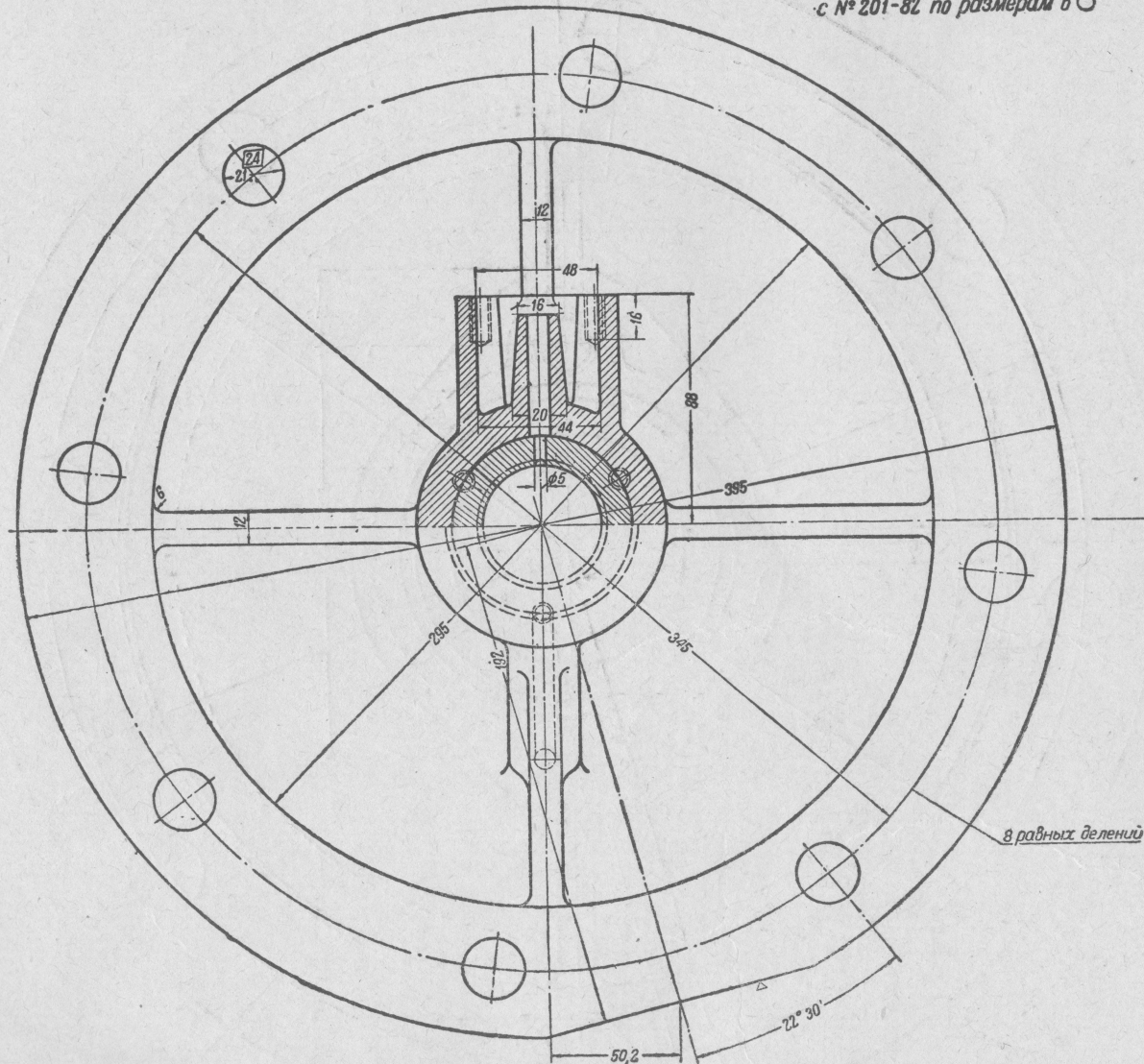
ПАРОВОЗ 1-3-1 С^у

Задняя крышка
цилиндра

КОЛОМЗАВОД. № 153 611

Разрез по С-Д

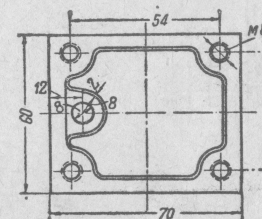
Изготавливать с паровоза №200-01:
с №200-75 по размерам в ☐,
с №201-82 по размерам в ☐



№ дет.	Наименование деталей	Коа. шт. на пар.	Теоретич. вес в кг		Материал	Стандарт
			1 шт.	на паров.		
1	Крышка правая	1	27,0	27,0	Ч. л. 2	
2	Крышка левая	1	27,0	27,0	Бр. 3	
3	Втулка	2	1,68	3,36	Ст. 0	×
4	Крышка масленки	2	0,28	0,56	Ст. 0	
5	Пробка масленки (грани цементовать)	2	0,32	0,64	Ст. 2	×
6	Вит (по эскизу)	8	0,015	0,12	Аз.	
7	Прокаладка	2			бест	

8	Шпилька $\frac{3}{8} \times 55$. . .	16	0,166	2,656	Ст. 2	ОСТ. 1731
9	Шпилька $\frac{1}{2} \times 60$. . .	16	0,256	4,096	"	ОСТ. 1731
10	Гайка полушпильная (цементовая) $\frac{1}{2}$. . .	16	0,08	1,28	Г. ж.в.	ОСТ. 1749
11	Гайка полушпильная $\frac{1}{2}$ (цементовая) . . .	16	0,1	1,6	"	ОСТ. 1749
12	Винт установочный $M8 \times 20$	6	0,006	0,036	Ст. 5	ОСТ. 2053
13	Шпатель разводной 6×70	4	0,02	0,08	Ср. 5	ОСТ. 150

Примечание. С паровоза № 200—75 вместо деталей 8 и 10 изготовить детали 9 и 11.



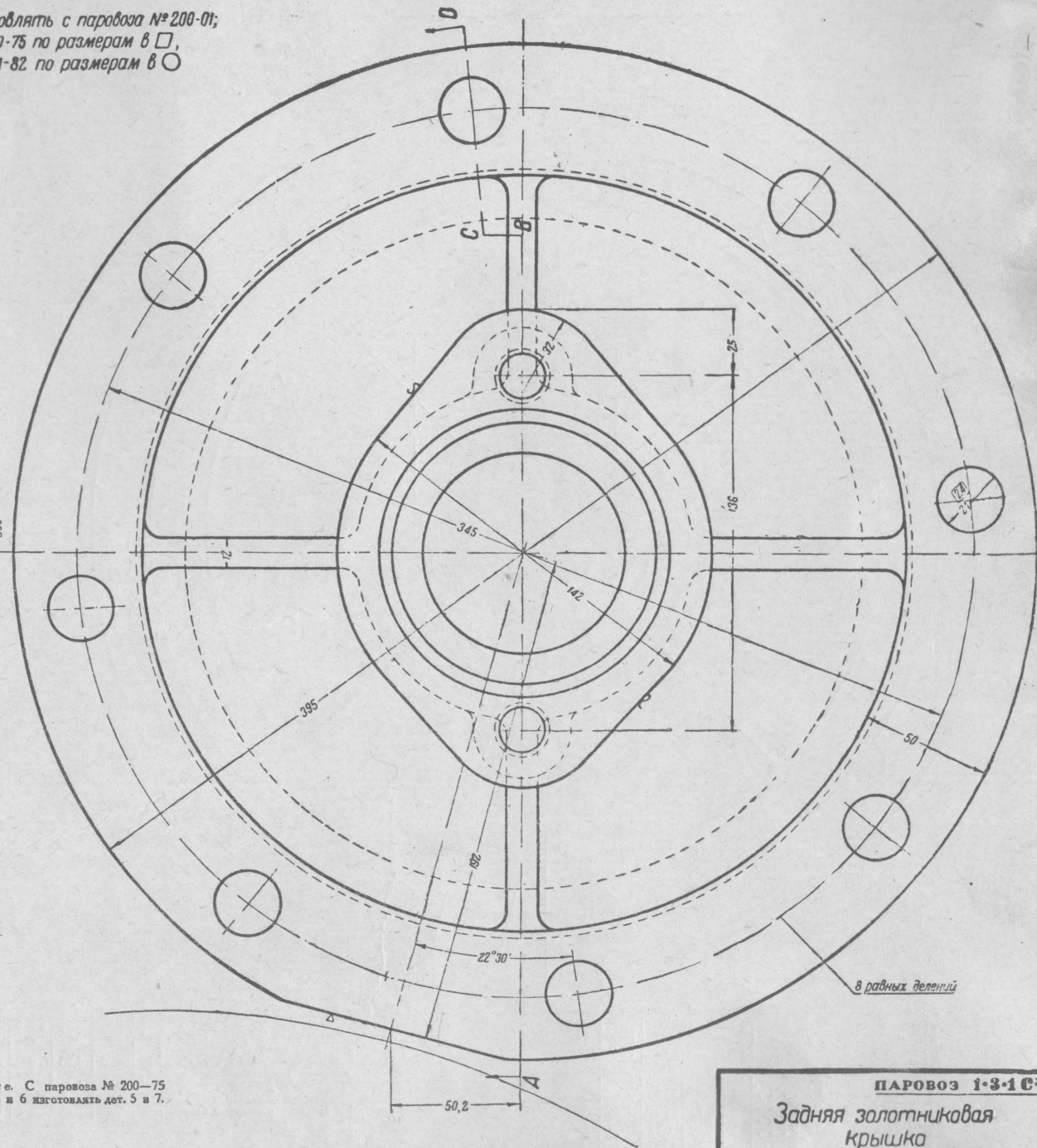
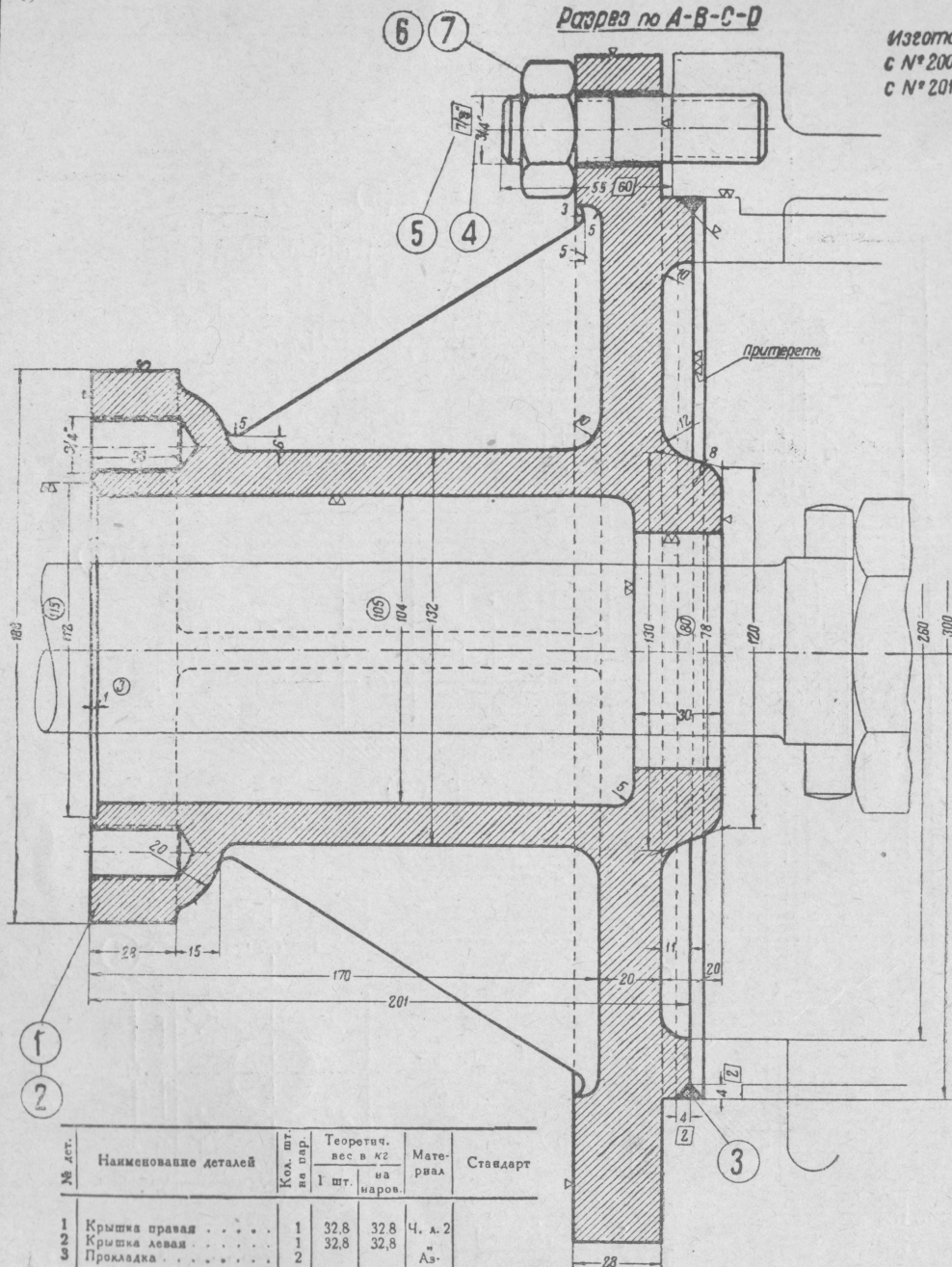
ПАРОВОЗ 1.3.1 СУ

Передняя золотниковая
крышка

КОЛОМЗАВОД № 152 613

Разрез по А-В-С-Д

Изготовлять с паровоза № 200-01;
с № 200-75 по размерам в □,
с № 201-82 по размерам в ○



№ дет.	Наименование деталей	Количество шт. на пар.	Теоретический вес в кг		Материал	Стандарт
			1 шт.	на паров.		
1	Крышка правая	1	32,8	32,8	Ч. л. 2	
2	Крышка левая	1	32,8	32,8		
3	Прокладка	2			Аз-бест	
4	Шпилька 1/2" X 55	16			Ст. 2	ОСТ. 1731
5	Шпилька 1/2" X 60	16				ОСТ. 1731
6	Гайка полуцистая 1/2"	16			Г. ж. са.	ОСТ. 1749
7	Гайка полуцистая 1/2"	16				ОСТ. 1749

Примечание. С паровоза № 200-75
вместо деталей 4 и 6 изготовлять дет. 5 и 7.

ПАРОВОЗ 1-3-1С^у

Задняя золотниковая
крышка

Коломензавод № 153 614

Изготавливать с паровоза №200-01; с №201-82 по размерам в ☐

18	Шпатель $\frac{1}{8}'' \times 80$ (по нормам)	12	0,31	3,72	Ст. 2	ОСТ. 1729
19	Гайка полусферическая $\frac{1}{8}''$ (по ментам)	24	0,1	2,4	Г. ж. а.	ОСТ. 1749
20	Шпатель 10×22	12	0,05	0,6	Ст. 2	ОСТ. 1748
21	Гайка полусферическая $10 \times$	12	0,011	0,132	Г. ж. а.	ОСТ. 1748
22	Шпатель разводной 2×15	12	0,001	0,012	Ст. 0	ОСТ. 150
23	Вент. установочный 3×6	8	0,008	0,064		ОСТ. 2053

Расположение стыка дет 8,9,10 и 11

Длино в развернутом виде 572

Под грузом $7,2 \text{ кг} = 18$

$\phi 12$

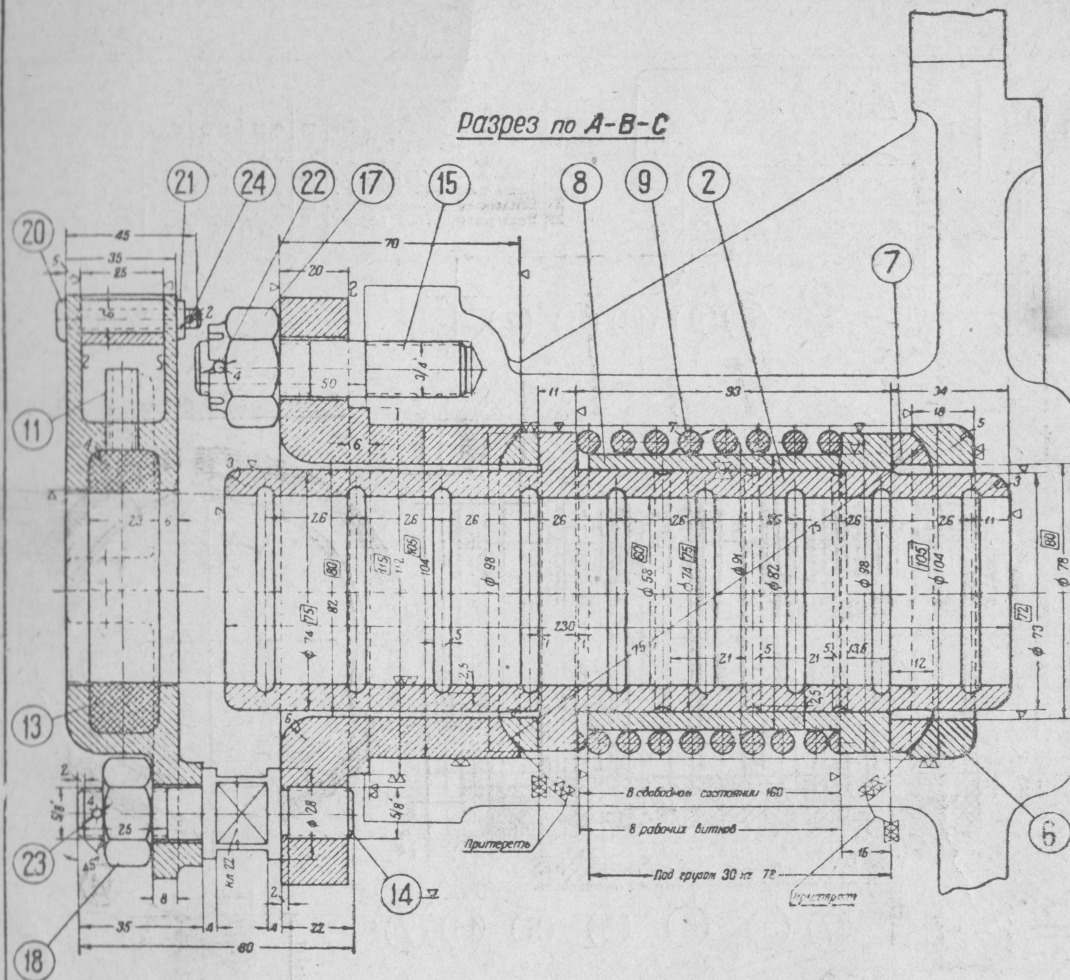
в одобренном состоянии 30
9 рабочих винтов

ПАРОВОЗ 1-3-1 СУ
Сальник
задней цилиндровой крышки
Коломзавод. № 152 620

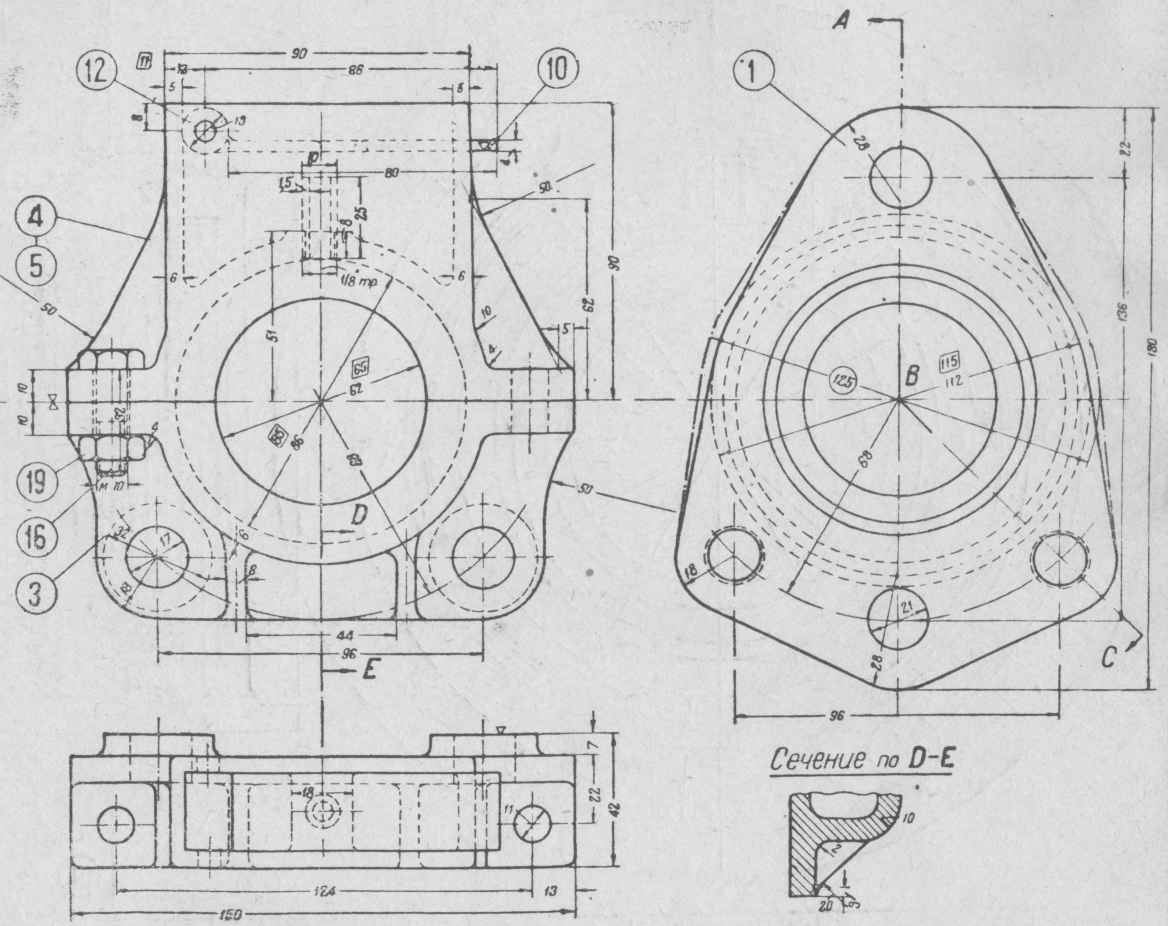
№ дет.	Наименование деталей	Кол. шт. в наб.	Теоретич. вес в кг		Материал	Стандарт
			1 шт.	на паров.		
1	Крышка сварника	2	15,7	31,4	Ч. а. 2	
2	Втулка	2	7,5	15,0	"	
3	Гнездо набивочных колец	4	2,5	10,0	"	
4	Кольцо	4	0,6	2,4	"	
5	Нажимное кольцо	4	1,4	5,6	"	
6	Гнездо пружины	4	1,02	4,08	Ст. а. 1	
7	Опорное кольцо пружины	4	1,1	4,4	Ч. а. 2	
8	Уплотняющее кольцо	8	0,3	2,4	Бр 3	
9	Уплотняющее полукольцо	8	0,465	2,0	Балмет	
10	Уплотняющее полукольцо	8	0,25	2,0	"	
11	Уплотняющее полукольцо	8	0,25	2,0	"	
12	Кольцо прокладное из проволочи	2	0,1	0,2	Кр. медь	
13	Кольцо прокладное из проволочи	2	0,08	0,16	"	
14	Пружина	40	0,004	0,16	Ст. 7	
15	Пробка (грани цементоват)	2	0,11	0,22	Ст. 2	
16	Коробка сальника	2	1,2	2,4	Ст. 0	
17	Набивка	2			Азбест	

Изготавливать с паровоза № 200-01, с № 201-82 по размерам в □,
с № 203-73 по условному пунктиру и размерам в ○

Разрез по А-В-С

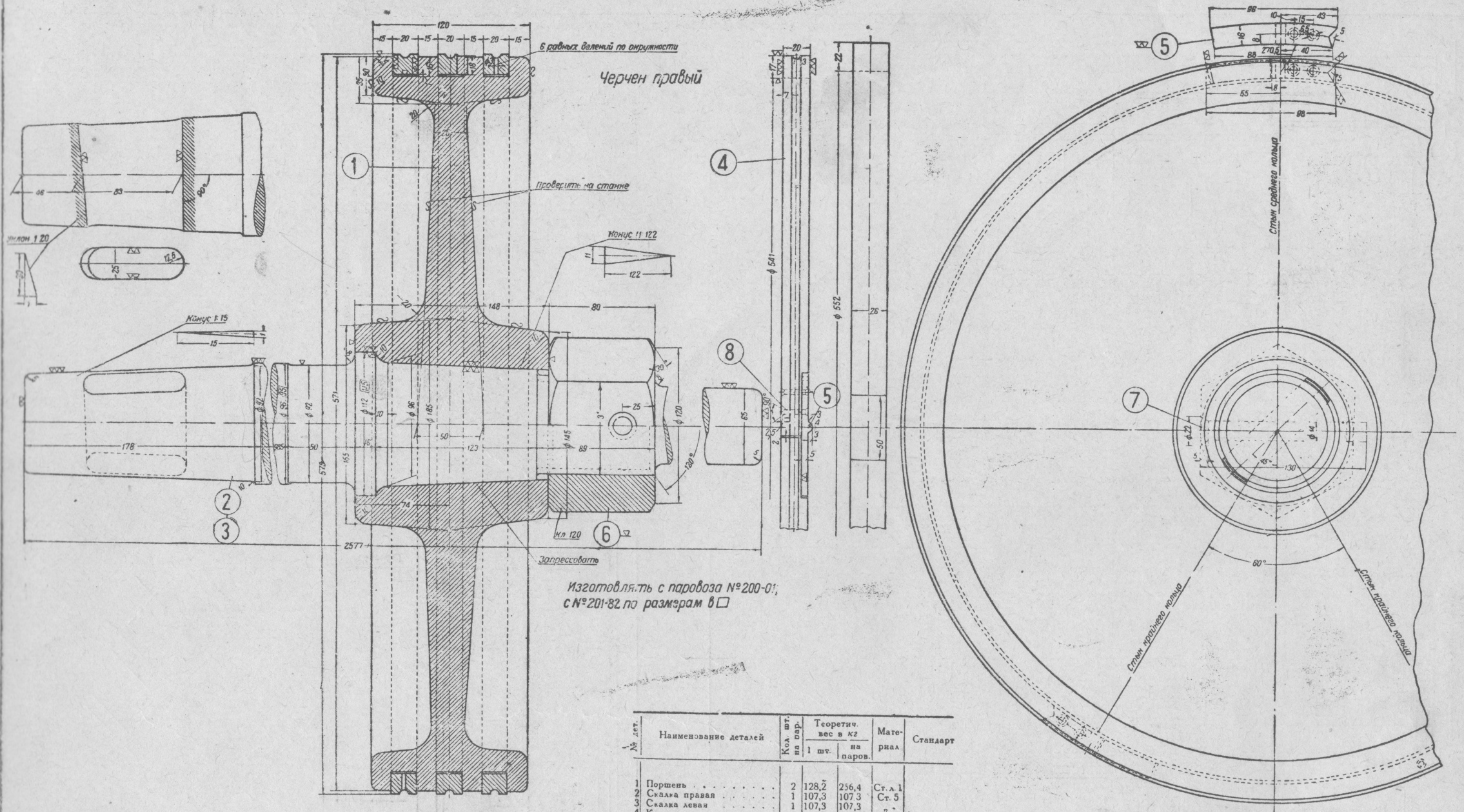


№ дет.	Наименование деталей	Кол. шт. на сбор.	Теоретич. вес. в кг	Материал	Стандарт
1	Фланец	2	2,4	Ч.д. 2	
2	Втулка	2	2,8	5,6	
3	Нижняя часть масленки	2	1,1	2,2	Ч.д. 3
4	Верхняя часть масленки	1	0,95	0,95	"
5	Верхняя часть масленки	4	0,95	0,95	"
6	Кольцо	2	0,45	0,9	Ч.д. 2
7	Корпус	4	0,16	0,64	"
8	Втулка	2	1,0	2,0	Ст. 0
9	Пружина 7 I=2500	2	0,75	1,5	Ст. 7
10	Крышка масленки	2	0,09	0,18	Ст. 0
11	Труба бестоплива 10×1,5	2	0,008	0,016	Сталь
12	Ушко шарнира	2	0,018	0,036	Ст. 0
13	Набивка	2			Шерсть
14	Шпилька	4	0,13	0,52	Ст. 2
15	Шпилька 1/4"×50	4	0,15	0,6	ОСТ. 1729
16	Болт полушпильный М10×32	4	0,032	0,128	ОСТ. 1712



17	Гайка чистая короткая 3/4"	4	0,095	0,38	Г. мол.	ОСТ. 1751
18	Гайка полушпильная 1/2"	4	0,046	0,184	"	ОСТ. 1749
19	Гайка полушпильная М10	4	0,012	0,048	"	ОСТ. 1748
20	Валик гайки с черной головкой 6×45	2	0,01	0,02	Ст. 2	ОСТ. 4800
21	Шайба чистая для валика 6	2	0,01	0,02	Ст. 0	ОСТ. 4804
22	Шпатель разводной 4×40	4	0,604	0,016	"	ОСТ. 150
23	Шпатель разводной 4×25	4	0,003	0,012	"	ОСТ. 150
24	Шпатель разводной 2×12	2	0,001	0,002	"	ОСТ. 150

ПАРОВОЗ 1-3-1 С^У
Задний золотниковый сальник системы Шестакова
Коломензавод № 153 821 А



№ дет.	Наименование деталей	Кол. шт. на пар.	Теоретич. вес в кг		Материал	Стандарт
			1 шт.	на паров.		
1	Поршень	2	128,2	256,4	Ст. 1	
2	Скалка правая	1	107,3	107,3	Ст. 5	
3	Скалка левая	1	107,3	107,3	Ст. 5	
4	Кольцо	6	4,7	28,2	Ч. л. 2	X
5	Замок	6	0,065	0,39	Бр. 1	
6	Гайка 3" (по весу)	2	3,5	7,0	Ст. 5	
7	Защелка	2	0,165	0,55	Ст. 2	
8	Защелка потайная 6X28	12	0,007	0,084	Ст. 2	

ССТ. 185

ПАРОВОЗ 1-3-1С^у

Поршень

КОЛОМЗАВОД №152 622