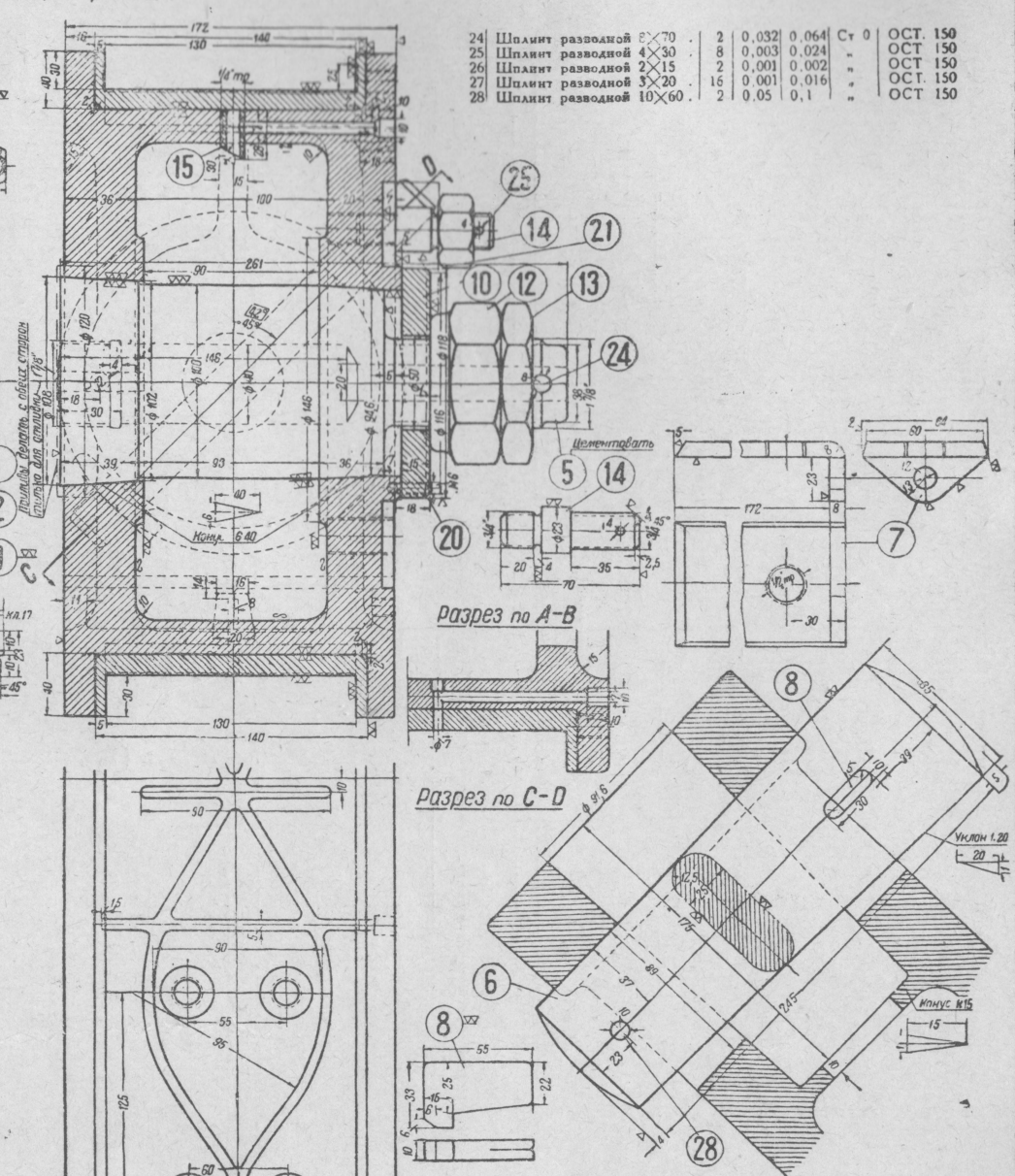
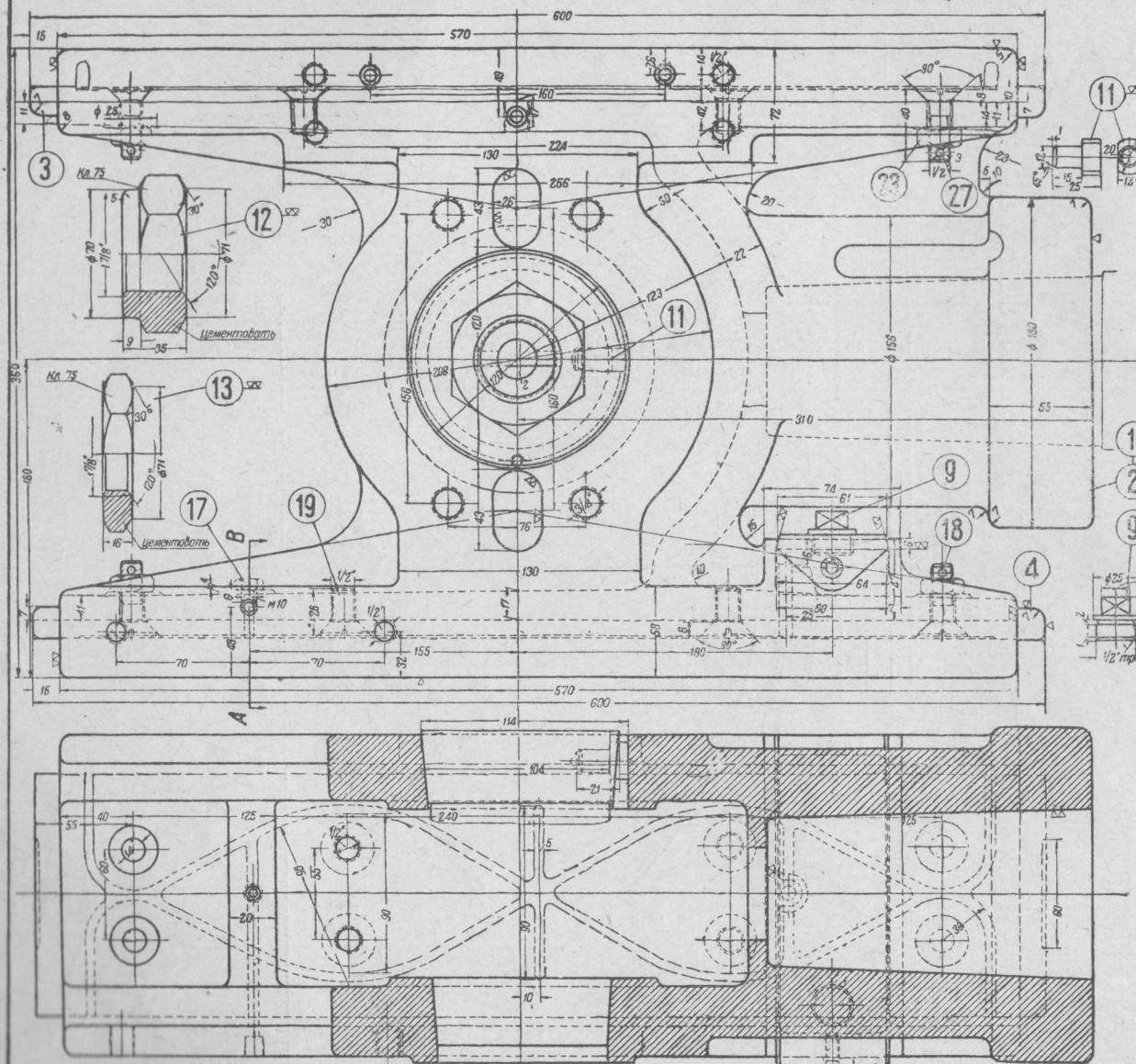


Изготавливать с паровоза №200-01 с №201-82 по размерам в □



24	Шпалит разводяной	4x70	2	0,032	0,064	Ст 0	ОСТ 150
25	Шпалит разводяной	4x30	8	0,003	0,024	"	ОСТ 150
26	Шпалит разводяной	2x15	2	0,001	0,002	"	ОСТ 150
27	Шпалит разводяной	3x20	16	0,001	0,016	"	ОСТ 150
28	Шпалит разводяной	10x60	2	0,05	0,1	"	ОСТ 150

Наименование деталей	Кол. шт. на пар.	Теоретич. вес в кг 1 шт. на паров	Материал	Стандарт
1 Крейцкопф правый	1	92,0	92,0	Ст. 1
2 Крейцкопф левый	1	92,0	92,0	Ст. 2
3 Валыш верхний	2	8,85	17,7	Бр.ОС
4 Валыш нижний	2	8,85	17,7	Бр.ОС
5 Валыш (цементоват)	2	10,25	20,5	Ст. 2
6 Клин	2	4,7	9,4	Ст. 0
7 Крышка	2	0,12	0,24	Ст. 2
8 Чка	2	0,06	0,12	Ст. 2
9 Пробка	2	0,06	0,12	Ст. 2
10 Шайба	2	0,7	1,4	Ст. 2

11 Шпонка	2	0,03	0,06	Ст. 5
12 Гайка 1 1/8" (цементоват)	2	0,9	1,8	Ст. 2
13 Контргайка 1 1/8" (цемент)	2	0,43	0,86	Ст. 2
14 Шпилька 3/4"	8	0,16	1,28	Ст. 0
15 Труба усиленная 1/4"	2	0,001	0,002	Ст. 0
16 Шпилька м 10x22	2	0,017	0,034	Ст. 2
17 Болт чистый м10x6	2	0,019	0,038	Ст. 0
18 Винт потайной 1/2"x40	16	0,043	0,688	Ст. 0
19 Винт потайной 1/2"x26	16	0,028	0,448	Ст. 0
20 Винт установочный м6x18	2	0,003	0,006	Ст. 5
21 Гайка чистая 3/4" (цемент)	8	0,08	0,64	Г. ж.с.
22 Гайка полнучистая м10	2	0,012	0,024	Ст. 0
23 Гайка полнучистая 1/2"	16	0,025	0,4	Ст. 0

ПАРОВОЗ 1-3-1С

Крейцкопф

Коломзавод №153 624



Сечение по А-В Сечение по С-Д

Изготовить с паровоза №200-01; с №202-93 по размерам в □

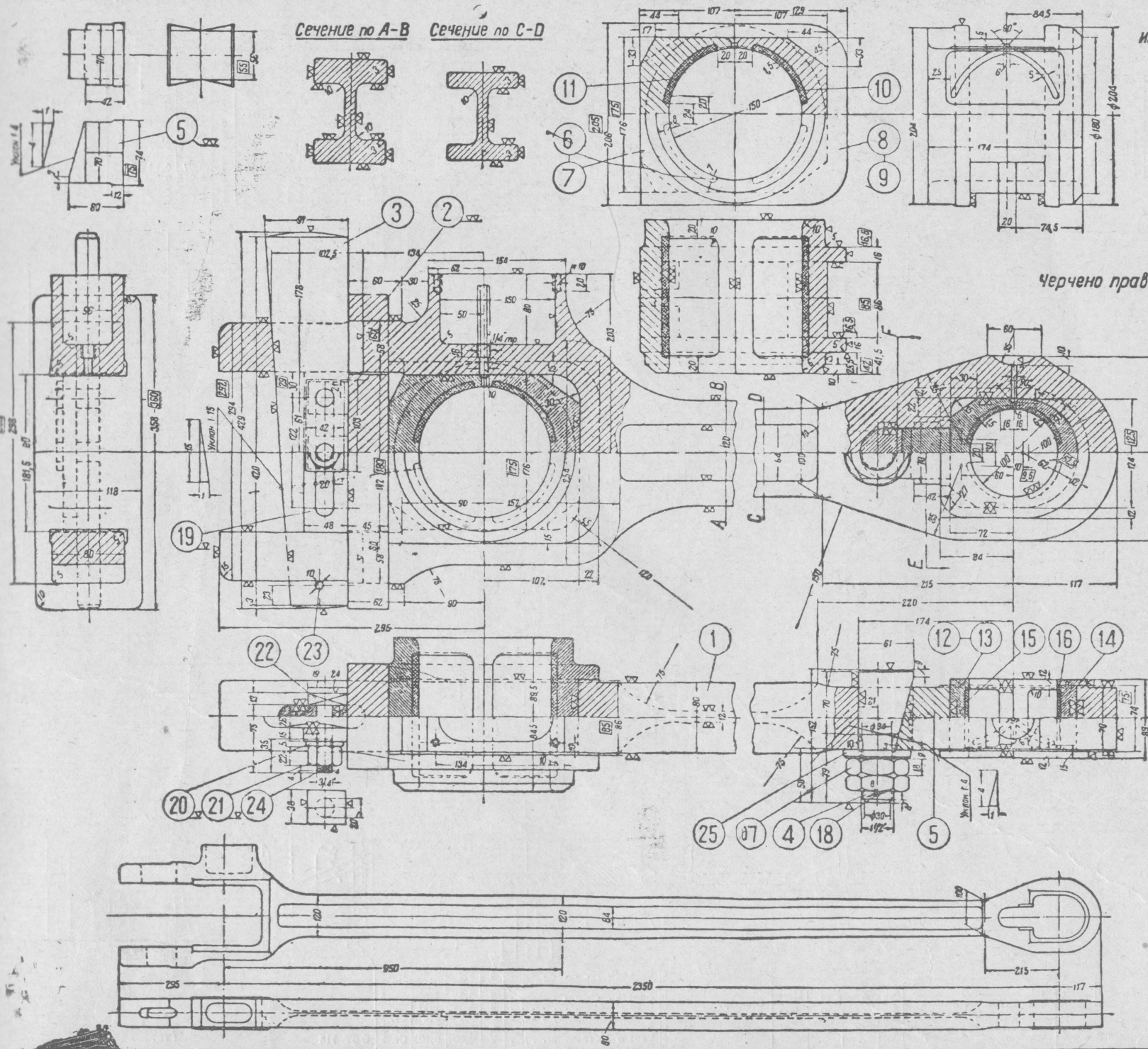
№ дет.	Наименование деталей	Кол. шт. на пар.	Теоретич. вес в кг из паров	Материал	Стандарт
1	Дышло . . . . .	2	128,0	256,0	Ст. 5 валл.
2	Скоба . . . . .	2	11,55	23,1	Ст. 5
3	Клин (цементоват)	2	6,15	12,3	Ст. 2
4	Клин (цементоват)	2	2,2	4,4	Ст. 5
5	Камешь . . . . .	1	1,79	3,58	Ст. 5
6	Задний вкладыш правый	1	11,52	11,52	Бр. 4
7	Задний вкладыш левый	1	11,52	11,52	Бр. 4
8	Передн. вкладыш правый	1	11,87	11,87	Бр. 4
9	Передн. вкладыш левый	1	11,87	11,87	Бр. 4

Черчено правое.

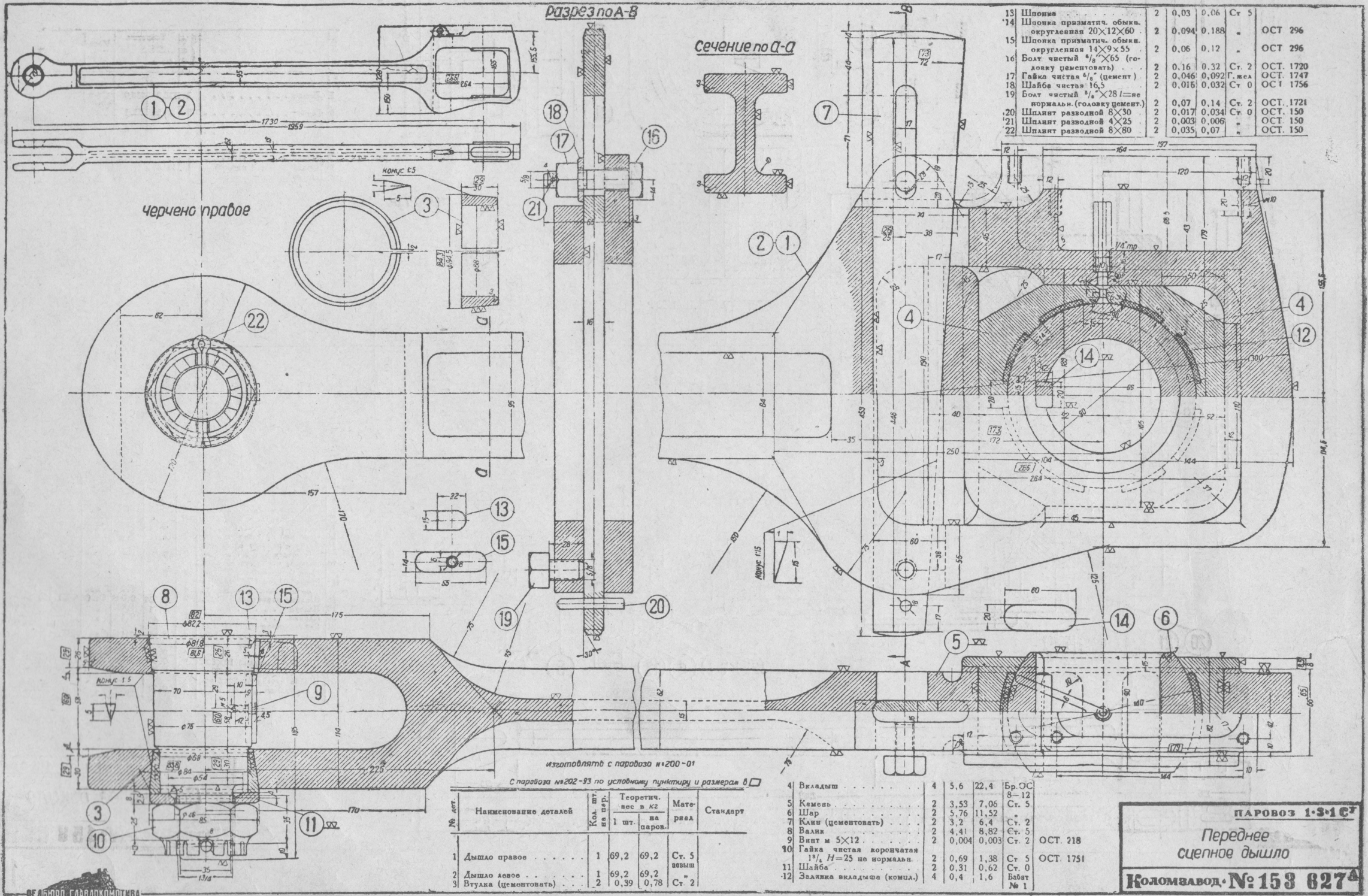
Разрез по Е-Е

10	Заливка переднего вкладыша (комплект)	2	0,88	1,76	Баббит
11	Заливка заднего вкладыша (комплект)	2	0,88	1,76	Бр. 4
12	Задний вкладыш правый	1	3,58	3,58	Бр. 4
13	Задний вкладыш левый	1	3,58	3,58	Бр. 4
14	Передний вкладыш	2	2,71	5,42	Бр. 4
15	Заливка заднего вкладыша (комплект)	2	0,32	0,64	Баббит
16	Заливка переднего вкладыша (комплект)	2	0,32	0,64	Баббит
17	Гайка чистая 1 1/2 H=18 не нормальн. (цементоват)	4	0,3	1,2	Г. жел. ОСТ. 1745
18	Шпатель разовой 8x50	2	0,024	0,048	Ст. 0 ОСТ. 150
19	Пластина	2	0,74	1,48	Ст. 0
20	Пластина	2	0,2	0,4	Ст. 0
21	Гайка чистая 1 1/2 H=22 не нормальн. (цементоват)	4	0,11	0,44	Г. жел. ОСТ. 1745
22	Болт 1/2 (головка цементоват)	4	0,3	1,2	Ст. 2
23	Шпатель разовой 10x60	2	0,049	0,098	Ст. 0 ОСТ. 150
24	Шпатель разовой 4x30	4	0,003	0,012	Ст. 0 ОСТ. 150
25	Шайба чистая 40 S=9 не нормальн.	2	0,22	0,44	Ст. 0 ОСТ. 1756

ПАРОВОЗ 1-3-1 С7  
Поршневое дышло  
Номазавод №153 В25





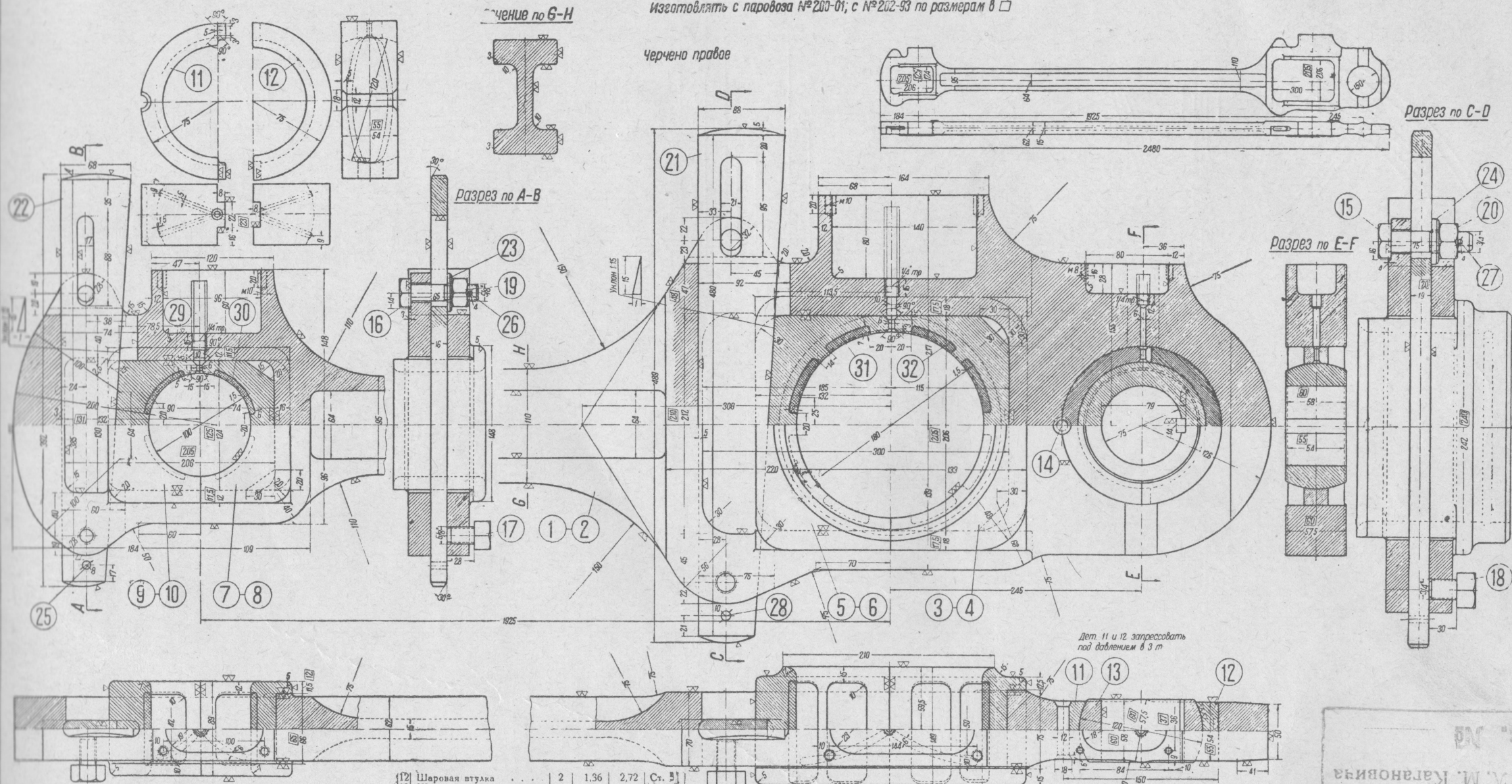




Изготавливать с паровоза №200-01; с №202-93 по размерам в □

Черчение по 6-Н

Черчено правое



Наименование деталей	Кол. шт. на пар.	Теоретич. вес в кг	Материал	Стандарт
1 Дышло правое	1	105,0	Ст. 5	
2 Дышло левое	1	105,0	Ст. 5	
3 Передний вкладыш правый	1	9,9	Бр. 4	
4 Передний вкладыш левый	1	9,9	"	
5 Задний вкладыш правый	1	11,85	"	
6 Задний вкладыш левый	1	11,85	"	
7 Передний вкладыш правый	1	5,72	"	
8 Передний вкладыш левый	1	5,72	"	
9 Задний вкладыш правый	1	4,15	"	
10 Задний вкладыш левый	1	4,15	"	
11 Шаровая втулка	2	1,2	Ст. 5	

12 Шаровая втулка	2	1,36	2,72	Ст. 5	
13 Шар (шаровую поверхность цементовать)	2	3,49	6,98	Ст. 2	
14 Заклепка 12 × 70	2	0,05	0,1		
15 Болт чистый 3/4 × 75 (головку цементовать)	2	0,227	0,454	ОСТ 1720	
16 Болт чистый 3/4 × 65 (головку цементовать)	2	0,158	0,316	ОСТ 1720	
17 Болт чистый 3/4 × 28 (не нормальн. (головку цемент.))	2	0,07	0,14	ОСТ. 1721	
18 Болт чистый 3/4 × 30 (не нормальн. (головку цемент.))	2	0,1	0,2	ОСТ 1721	
19 Гайка чистая 3/4 (цемент.)	2	0,047	0,094	ОСТ 1745	
20 Гайка чистая 3/4 (цемент.)	2	0,081	0,162	ОСТ 1745	
21 Клин	2	4,92	9,84	Ст. 5	
22 Клин	2	2,45	4,9	Ст. 5	
23 Шайба чистая 16,5	2	0,016	0,032	ОСТ. 1756	
24 Шайба чистая 20	2	0,022	0,044	ОСТ. 1756	
25 Шпатель разводящий 8 × 30	2	0,016	0,032	ОСТ. 150	

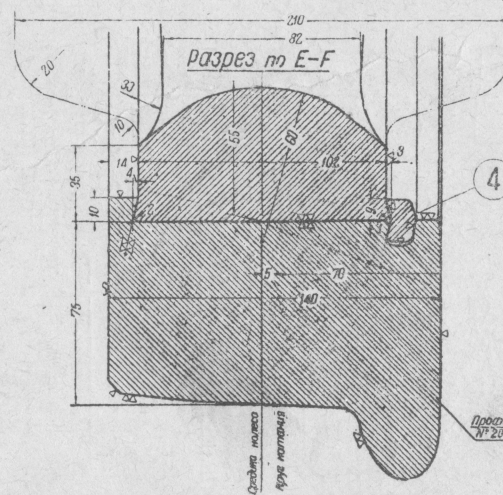
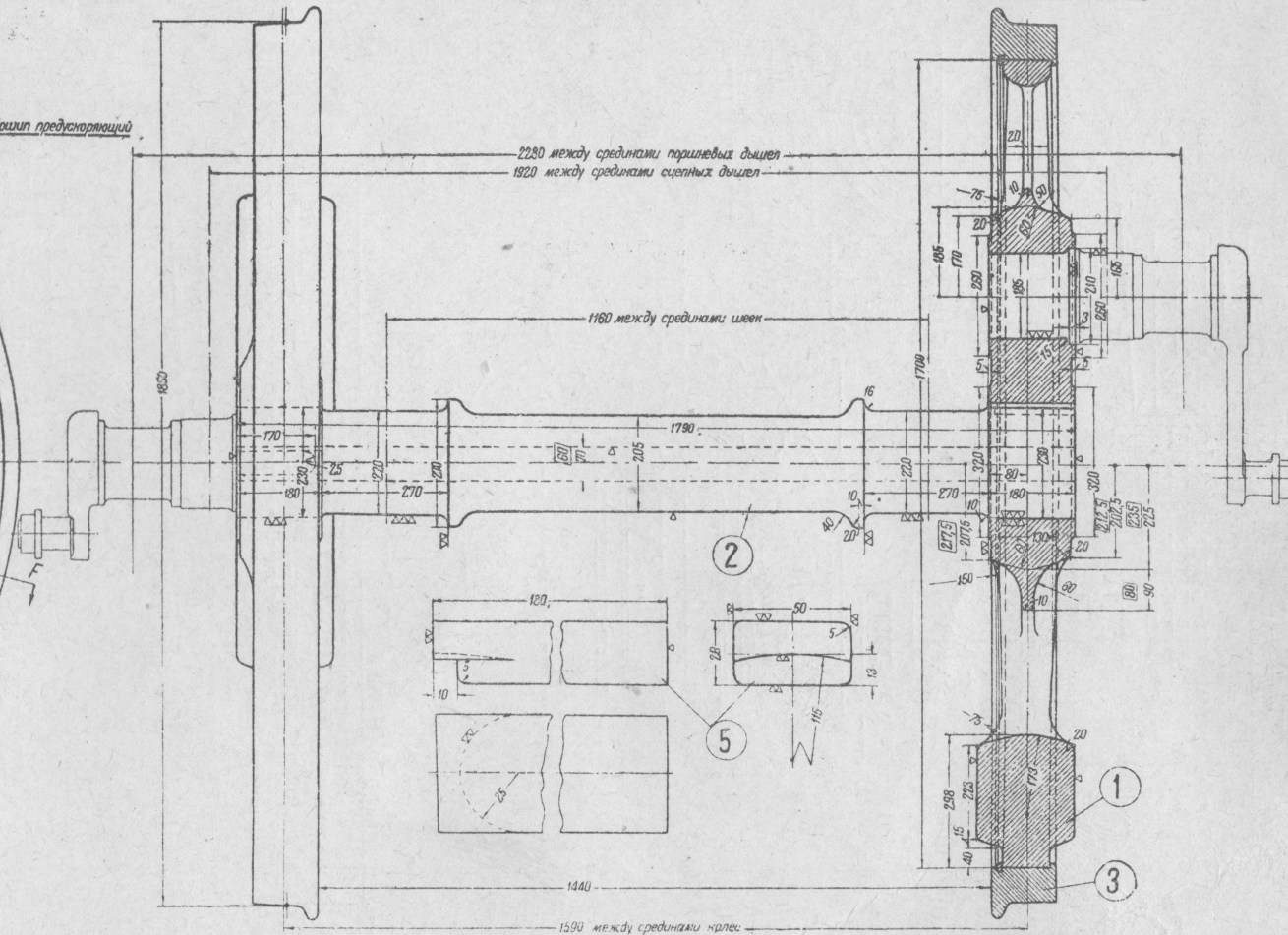
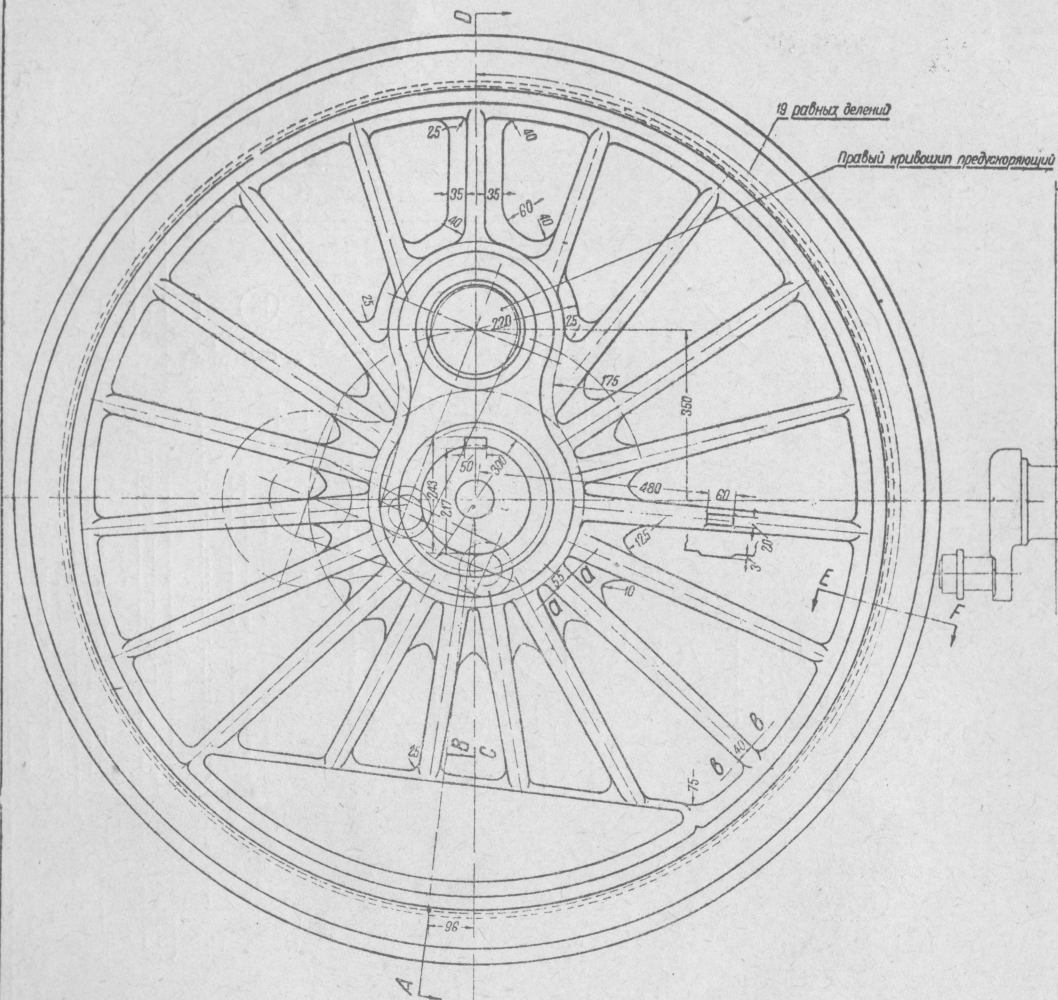
26 Шпатель разводящий 4 × 25	2	0,003	0,006	Ст. 0	ОСТ. 150
27 Шпатель разводящий 4 × 30	2	0,003	0,006	"	ОСТ 150
28 Шпатель разводящий 10 × 30	2	0,06	0,12	"	ОСТ 150
29 Заливка заднего вкладыша (комплект)	2	0,4	0,8	Ба-бит	
30 Заливка переднего вкладыша (комплект)	2	0,4	0,8	Ба-бит	
31 Заливка заднего вкладыша (комплект)	2	0,6	1,2	"	
32 Заливка переднего вкладыша (комплект)	2	0,6	1,2	"	

ИЗМ. № 1  
И. М. А. М. Кагановича  
ШПЕТ

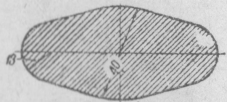
ПАРОВОЗ 1-3-1СУ  
Заднее сцепное дышло  
ЛОКОМОТИВПРОЕКТ №153 629А



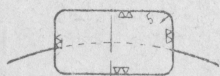
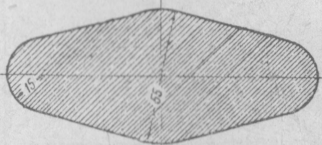
Изготавливать с паровоза №200-01; с №201-82 по размерам в ☐ Разрез по А-В-С-Д



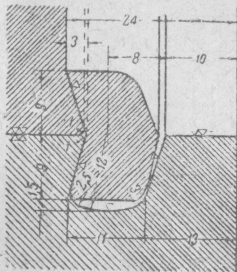
Сечение по В-В



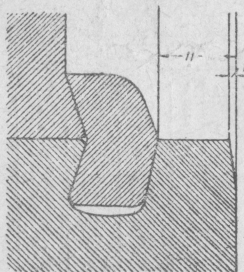
Сечение по а-а



До обсадки



После обсадки



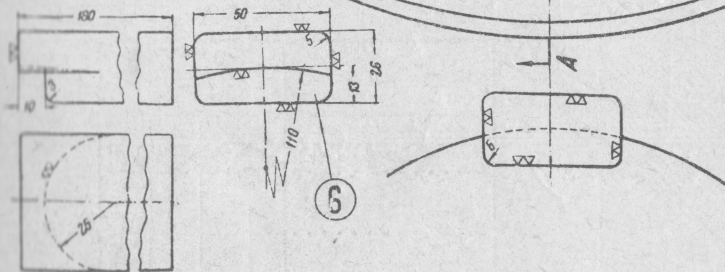
№ дет.	Наименование деталей	Кол. шт. на пар.	Теоретич. вес в кг		Материал	Стандарт
			1 шт.	на паров		
1	Колесный центр . . . . .	2	1043,0	2086,0	Ст. 1	ОСТ 28
2	Ось . . . . .	1	470,0	470,0	Сг. 1 по вып. 1	
3	Бандаж . . . . .	2	495,0	990,0	Сталь бандаж 2	
4	Кольцо . . . . .	2	8,0	16,0	Ст. 0	
5	Шпонья . . . . .	2	1,8	3,6	Ст. 5	

### ПАРОВОЗ 1-3-1 С<sup>у</sup>

Ведущая ось  
с колесами

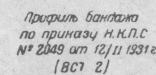
ЛОКОМОТИВПРОЕКТ № 153 630<sup>А</sup>





по условному пунктиру  
для задней сцепной оси

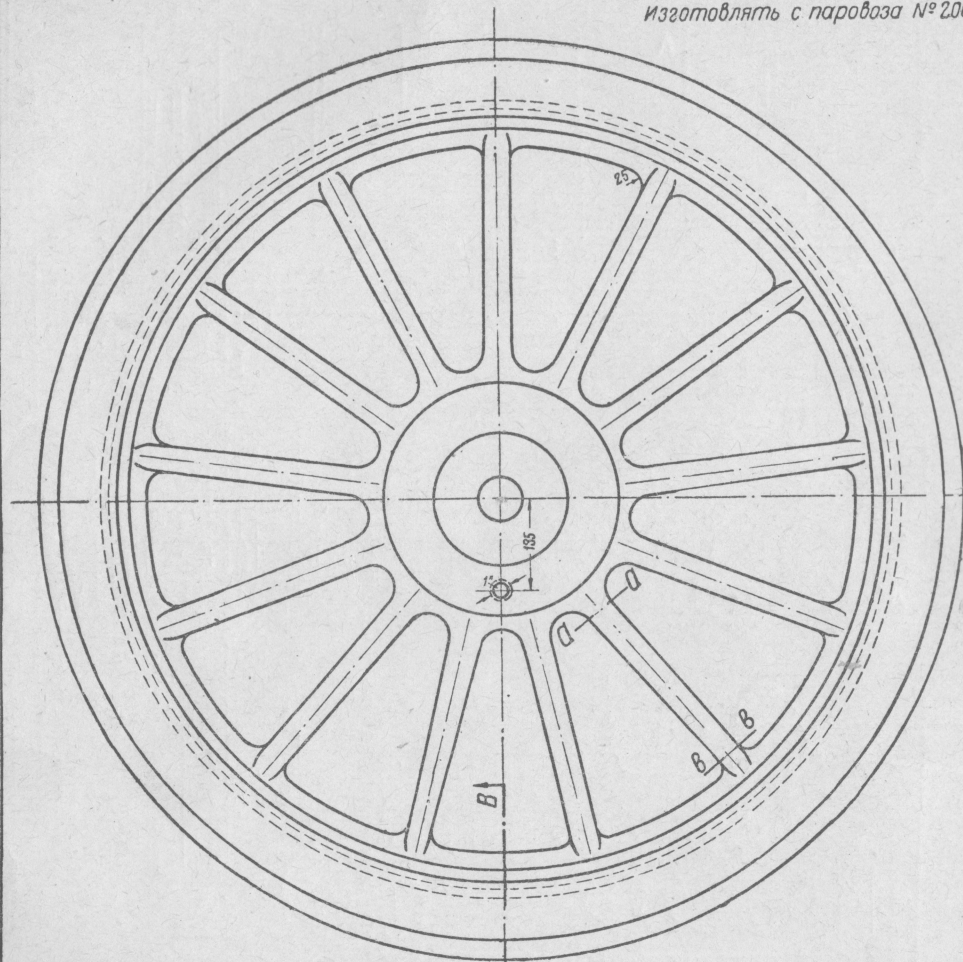
№ акт.	Наименование деталей	Кол. шт. на пар.	Теоретич вес в кг		Материал	Стандарт
			шт.	на паров.		
1	Центр колеса передней сцепной оси . . . . .	2	803,0	1606,0	Ст. А1	ОСТ 5094 ОСТ 28
2	Центр колеса задней сцеп- ной оси . . . . .	2	795,0	1590,0	Ст. 5	
3	Ось . . . . .	2	419,0	838,0	по выш. станд. мар- ка 2	
4	Бавдаж . . . . .	4	495	1980	Сталь	
5	Кольцо . . . . .	4	8,0	32,0	Ст. 0	
6	Шпонка . . . . .	4	1,8	7,2	Ст. 5	



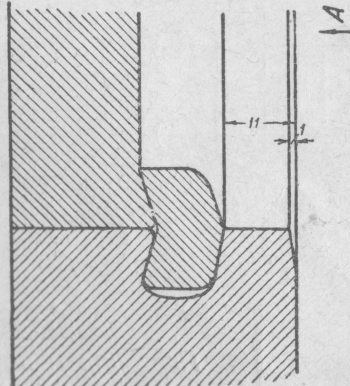
**ЦЕЛЮЮ ГОЛВЛОКОМОТИВА**



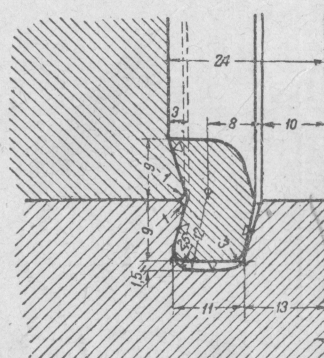
Изготавливать с паровоза №200-01



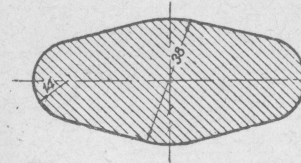
После обсадки



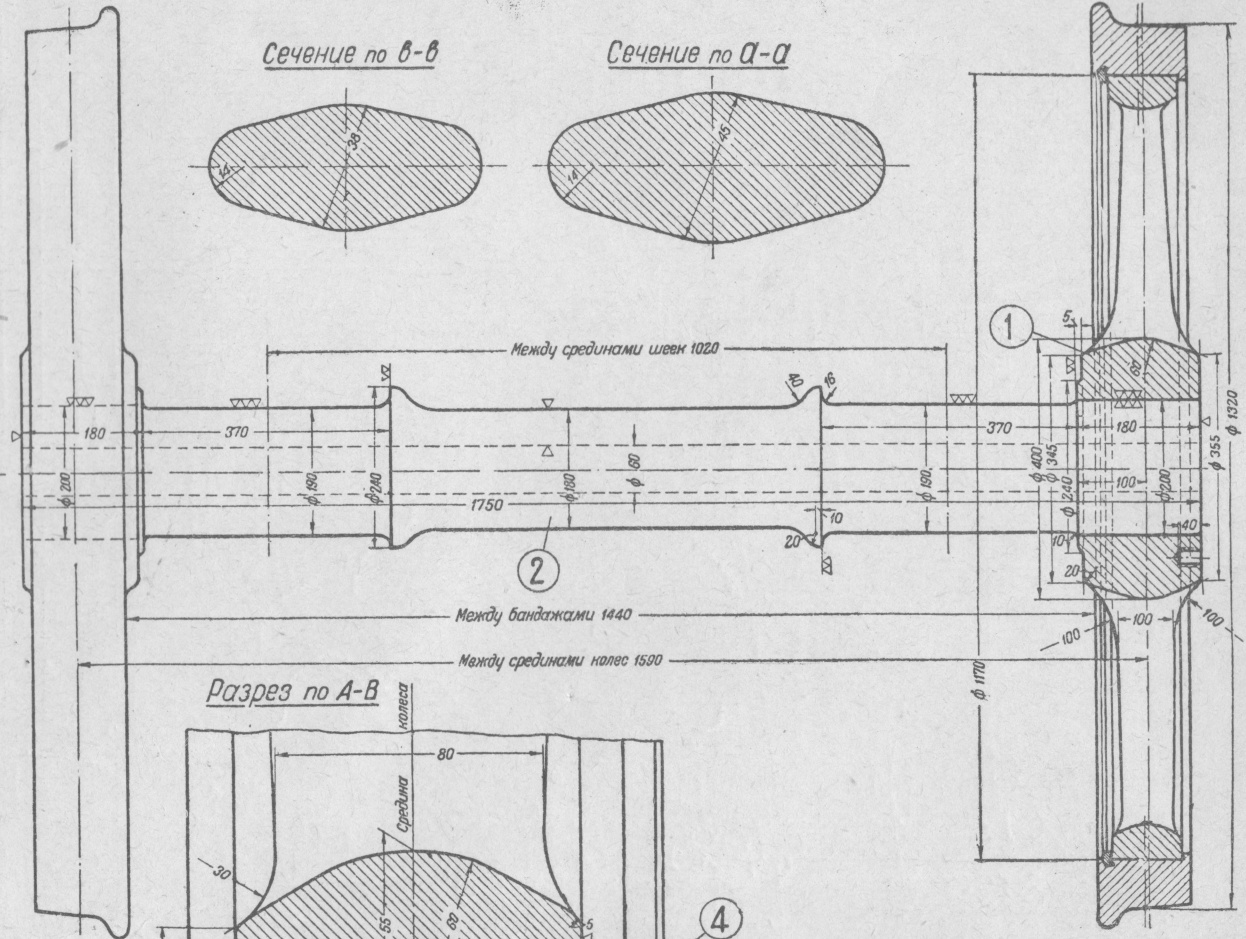
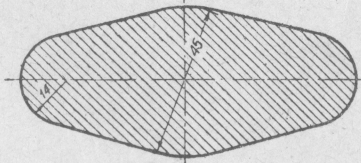
До обсадки



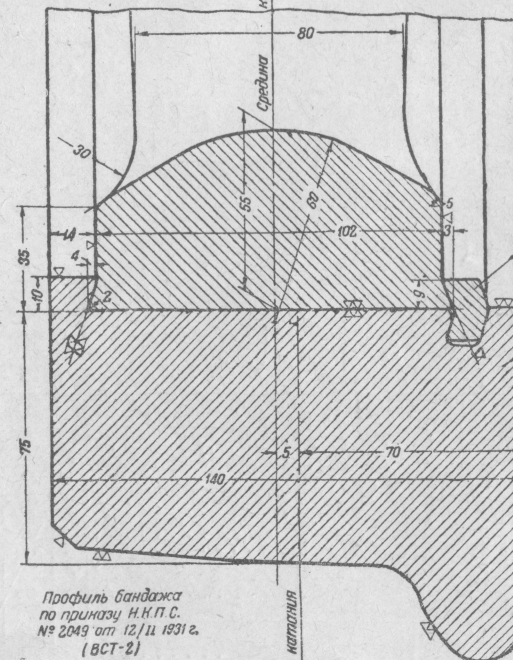
Сечение по В-В



Сечение по А-А



Разрез по А-В



Профиль бандажа  
по приказу Н.К.П.С.  
№ 2049 от 12/II 1931 г.  
(ВСТ-2)

Круге напильника

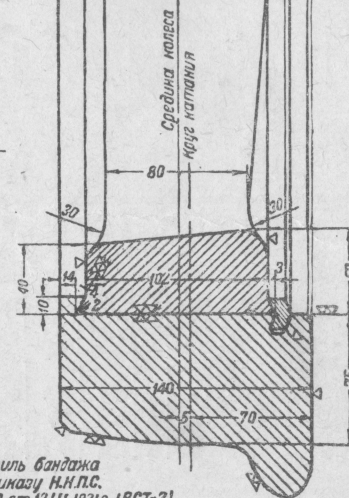
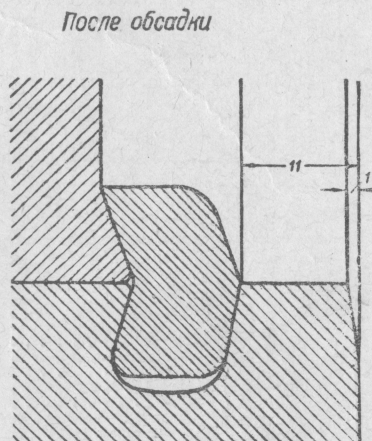
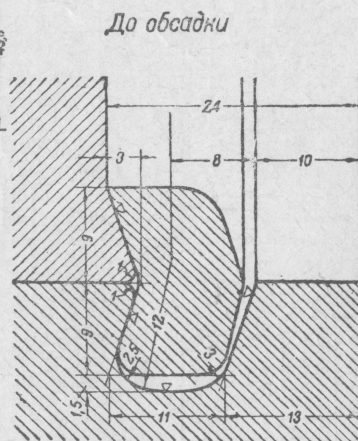
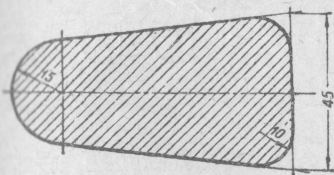
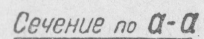
№ дет.	Наименование деталей	Кол. шт. на пар.	Теоретич. вес в кг		Материал	Стандарт
			1 шт.	на паров.		
1	Колесный центр	2	360,0	720,0	Ст. А.1	
2	Ось	1	353,0	353,0	Ст. 5 по-выш.	
3	Бандаж	2	317,0	634,0	Сталь бандаж. мар. 2	ОСТ 5094
4	Кольцо	2	5,3	10,6	Ст. 0	ОСТ 28

ПАРОВОЗ 1-3-1 СУ

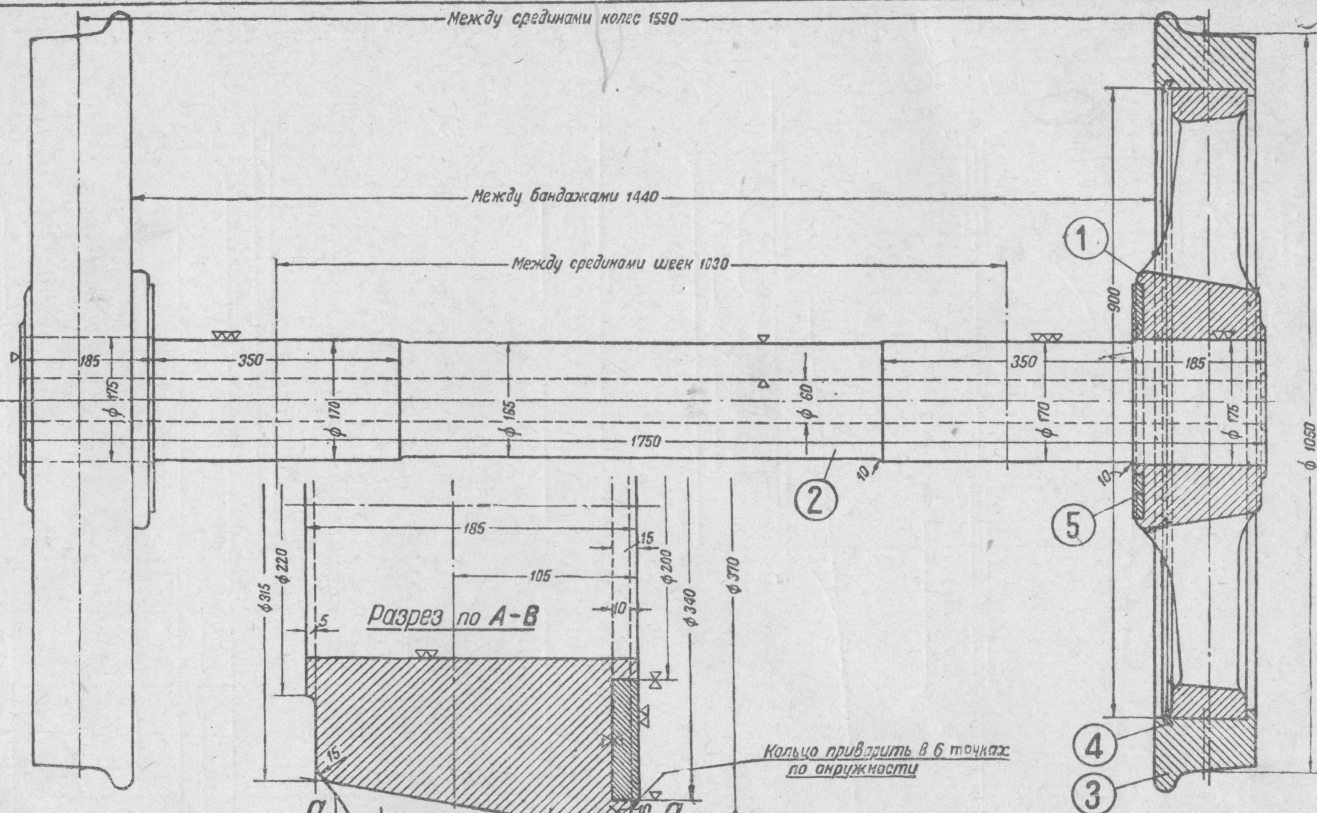
Задняя поддерживающая ось  
с колесами

Коломзавод № 153 632<sup>А</sup>





Профиль бандаж  
по приказу Н.К.П.С.  
№ 2049 от 12/II 1931 г. (ВСТ-2)



Изготавливать с паровоза № 200-01

№ дет.	Наименование деталей	Кол. шт. на пар.	Теоретич. вес в кг		Материал	Стандарт
			1 шт.	на паров.		
1	Колесный центр . . . . .	2	254,0	508,0	Ст. А.1	X ОСТ. 5094 ОСТ. 28
	Ось . . . . .	1	270,0	270,0	Ст. 5 повыш.	
3	Бандаж . . . . .	2	265,0	530,0	Сталь банд.	
4	Кольцо . . . . .	2	4,2	8,4	марки 2	
5	Кольцо . . . . .	2	7,0	14,0	Ст. 0 Ст. 2	

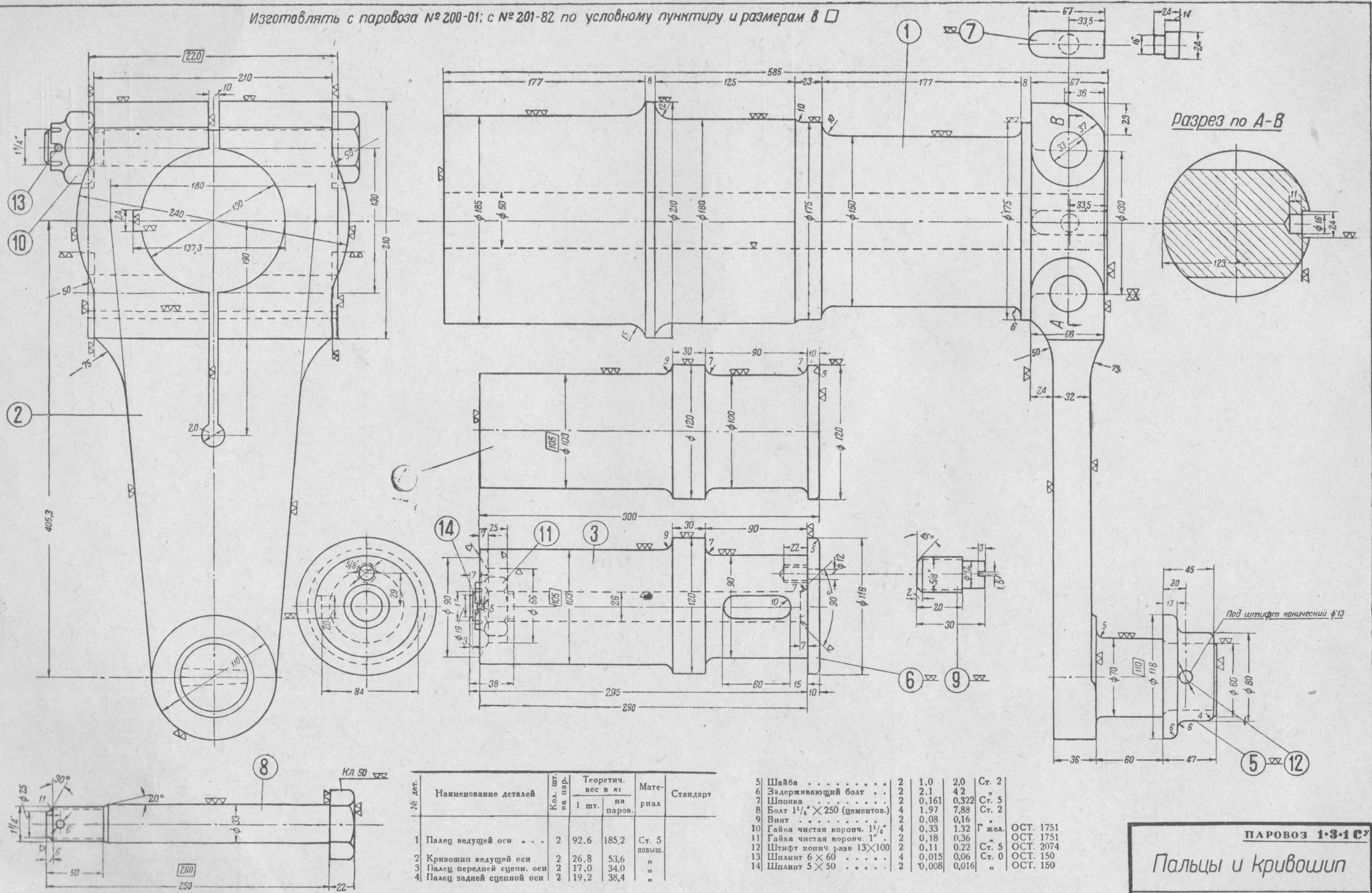
ПАРОВОЗ 1-3-1 СУ

Бегунковая ось  
с колесами

КОЛОМЗАВОД. № 153 682<sup>В</sup>



Изготавливать с паровоза № 200-01; с № 201-82 по условному пунктиру и размерам в □



№ дет.	Наименование деталей	Коа. шт. на пар.	Теоретич. вес в кг 1 шт. на паров.	Материал	Стандарт
1	Палец ведущей оси . . .	2	92,6	185,2	Ст. 5
2	Кривошип ведущей оси	2	26,8	53,6	"
3	Палец передней сцепн. оси	2	17,0	34,0	"
4	Палец задней сцепн. оси	2	19,2	38,4	"

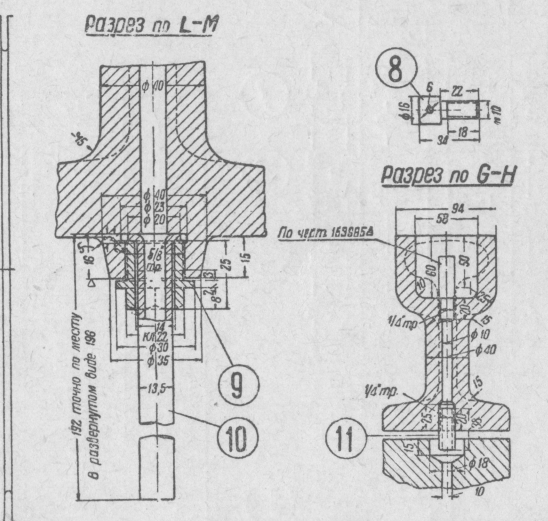
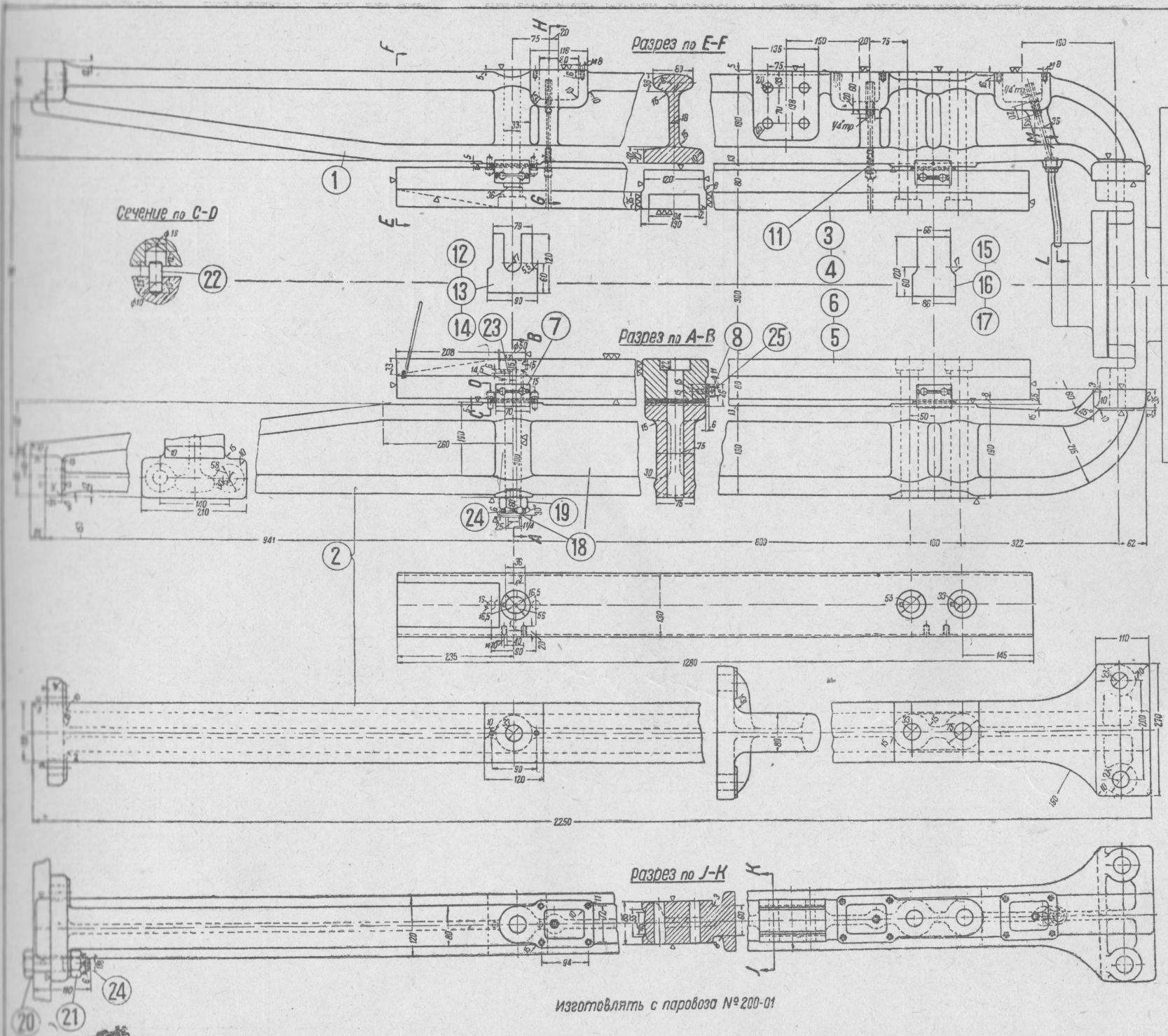
5	Шайба . . . . .	2	1,0	2,0	Ст. 2
6	Задерживающий болт . . .	2	2,1	4,2	"
7	Шпонка . . . . .	2	0,161	0,322	Ст. 5
8	Болт 1 1/4" × 250 (цементов.)	4	1,97	7,88	Ст. 2
9	Винт . . . . .	2	0,08	0,16	"
10	Гайка чистая коронч. 1 1/4"	4	0,33	1,32	Г. жед.
11	Гайка чистая коронч. 1"	2	0,18	0,36	ОСТ. 1751
12	Штифт конич. разв 13×100	2	0,11	0,22	Ст. 5
13	Шпалит 6 × 60 . . . . .	4	0,015	0,06	Ст. 0
14	Шпалит 5 × 50 . . . . .	2	0,008	0,016	ОСТ. 150

ПАРОВОЗ 1-3-1СУ

Пальцы и кривошип

КОЛОМЗАВОД № 153 634<sup>Б</sup>





№ дет.	Наименование деталей	Коа. шт. из пар.	Теоретич. вес в кг		Материал	Стандарт
			1 шт.	на паров.		
1	Балка параллели верхняя	2	169,0	338,0	Ст. л.1	
2	Балка параллели нижняя	2	164,0	328,0	Ст. 5	
3	Параллель верхняя правая	1	96,10	96,10	"	
4	Параллель верхняя левая	1	96,10	96,10	"	
5	Параллель нижняя правая	1	96,20	96,20	"	
6	Параллель нижняя левая	1	96,20	96,20	"	
7	Защелкивающая планка	1	0,13	1,04	Ст. 0	
8	Шуруп чистый и 10	16	0,025	0,40	Ст. 2	
9	Соединительная гайка	2	0,08	0,16	Ст. 0	
10	Трубка	2	0,12	0,24	"	ОСТ. 5095
11	Трубка	4	0,023	0,092	"	ОСТ. 5095
12	Прокладка задняя толщиной 1,5 мм	8	0,093	0,744	"	
13	Прокладка задняя толщиной 10 мм	16	0,062	0,992	"	
14	Прокладка задняя толщиной 0,25 мм	16	0,015	0,24	"	
15	Прокладка передняя толщиной 1,5 мм	8	0,108	0,864	"	
16	Прокладка передняя толщиной 10 мм	16	0,072	1,152	"	
17	Прокладка передняя толщиной 0,25 мм	16	0,018	0,288	"	
18	Болт 1 1/4 под развертку	12	2,12	25,44	Ст. 5	
19	Гайка полушпильная короче 1 1/4	12	0,34	4,08	Г. жел.	ОСТ. 1753
20	Болт чистый 1 1/4 x 110	8	0,834	6,672	Ст. 5	ОСТ. 1725
21	Гайка полушпильная короче 1 1/4	8	0,265	2,12	Г. жел.	ОСТ. 1753
22	Штифт диаметр. 10 x 25	8	0,012	0,096	Ст. 5	ОСТ. 2072
23	Штифт диаметр. 6 x 20	12	0,004	0,048	"	ОСТ. 2072
24	Шпатель разводящий 6 x 60	20	0,015	0,3	Ст. 0	ОСТ. 150
25	Шпатель разводящий 6 x 70	8	0,017	0,136	"	ОСТ. 150

ПАРОВОЗ 1-3-1 С<sup>у</sup>

Параллели

Коломензавод № 153 835<sup>А</sup>