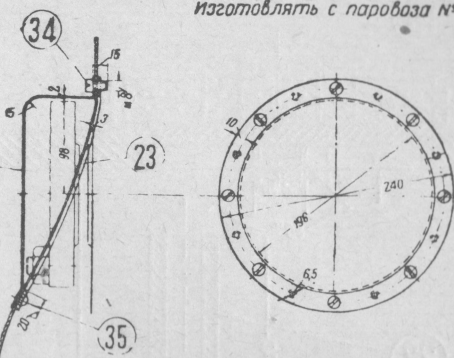
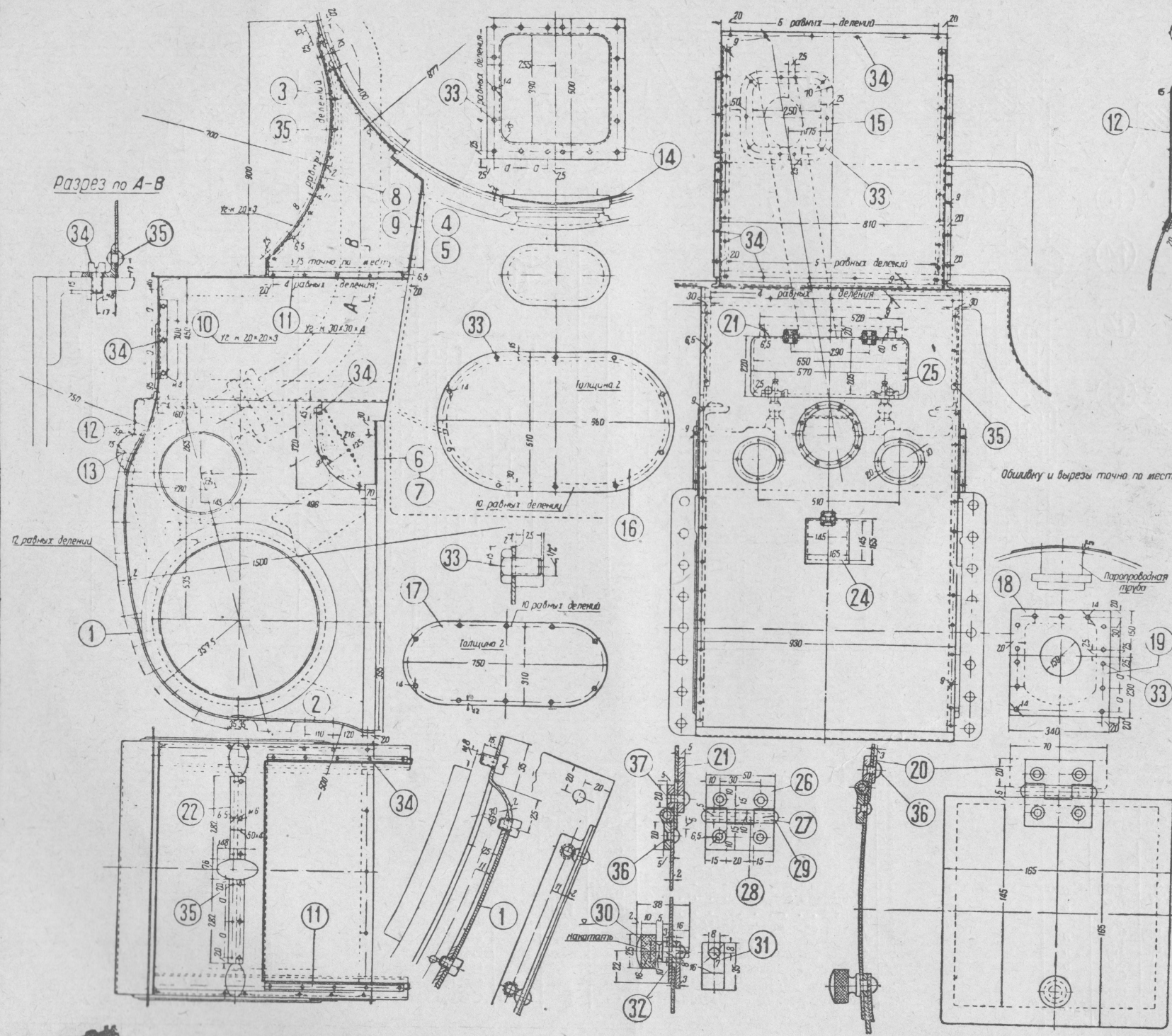


Изготавливать с паровоза № 200-01

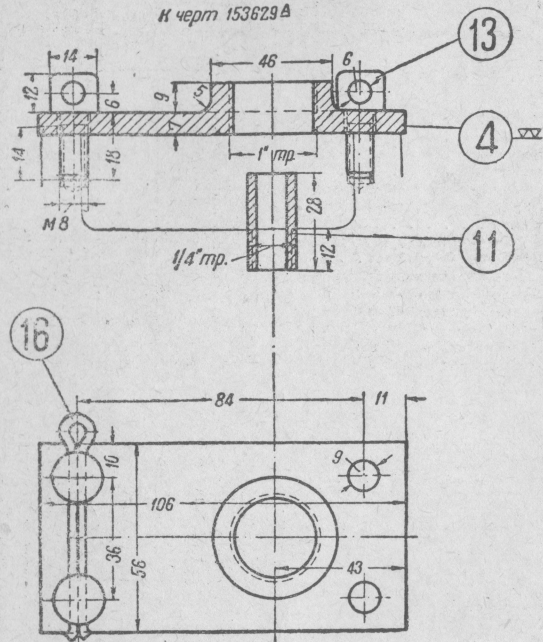


№ дет.	Наименование деталей	Кол. шт.	Теоретич. вес в кг		Материал	Стандарт
			в ш	на паров.		
1	Обшивки борта	2	24,2	48,4	Ст. 0	
2	Обшивки низа	2	7,3	14,6	"	
3	Обшивки труб	2	12,6	25,2	"	
4	Обшивки труб правых	2	3,4	6,8	"	
5	Обшивки труб левых	2	3,4	6,8	"	
6	Заделка привала	2	1,0	2,0	"	
7	Заделка лавки	2	1,0	2,0	"	
8	Угольник правый	2	0,64	1,28	"	
9	Угольник левый	2	0,64	1,28	"	
10	Угольник	1	0,22	0,44	"	
11	Угольник	4	1,61	4,04	"	
12	Обшивки фланца	2	0,19	0,38	"	
13	Кольцевой	4	0,4	1,6	"	
14	Заделка	2	0,21	0,42	"	
15	Заделка	4	0,23	0,92	"	
16	Заделка	2	6,73	12,46	"	
17	Заделка	4	3,02	12,08	"	
18	Заделка	1	1,6	1,6	"	
19	Заделка	1	2,8	2,8	"	
20	Подкладка для потала	2	0,04	0,08	"	
21	Подкладка для потала	2	0,42	1,64	"	
22	Стыковая планка	4	0,44	1,76	"	
23	Подкладка кольцевая	2	0,31	0,62	"	
24	Крышка	2	0,43	0,43	"	
25	Крышка	2	1,84	3,68	"	
26	Планка шарнира	12	0,04	0,48	"	
27	Ушко шарнира	12	0,007	0,084	"	
28	Ушко шарнира	6	0,009	0,054	"	
29	Сторож шарнира	6	0,008	0,048	"	
30	Ручка запора	6	0,06	0,36	"	
31	Запор	6	0,02	0,12	"	
32	Шайба	6	0,004	0,024	"	
33	Болт черный 1/2 x 25	71	0,035	2,485	Ст. 2	ОСТ 133
34	Винт м 8 x 15	208	0,01	2,68	"	ОСТ 218
35	Заделка 6 x 12	102	0,004	0,408	"	ОСТ 184
36	Заделка 6 x 14	16	0,005	0,08	"	ОСТ 184
37	Заделка 6 x 16	8	0,006	0,048	"	ОСТ 184
38	Деревянная обшивка (вагон: обшивка 40 x 10 обшивая длина = 18 м)	1к.			Сосна	
39	Обшивка	1к.			Азбест	
40	Проволочная сетка для обшивки	1			Ст. 0	

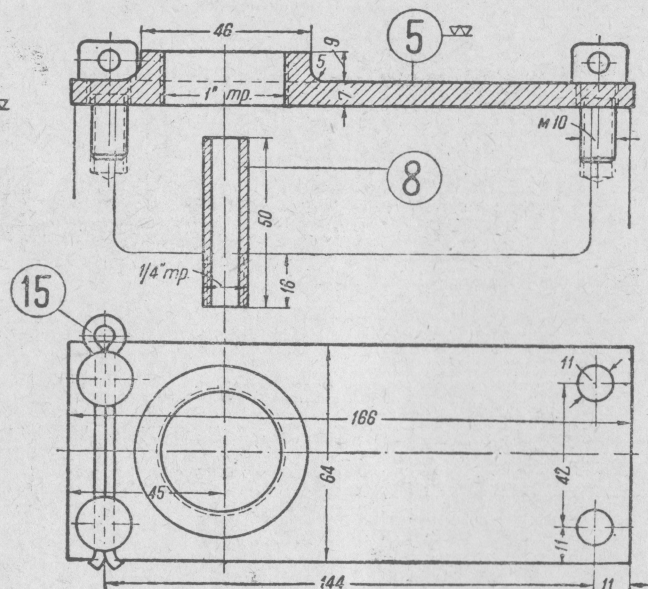
Примечания. С паровоза № 202-13
вместо дет. 16 изготовлять дет. 17, а дет. 33
вместо 71 шт. изготовлять 91 шт.

ПАРОВОЗ 1-3-1С
Обшивка цилиндра
Коломазавод. № 153 685

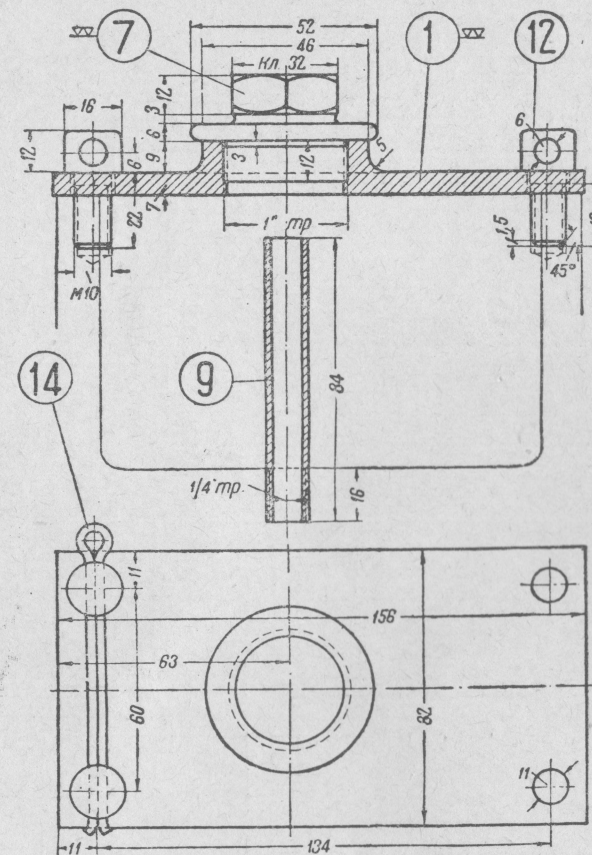
К черт. 153629А



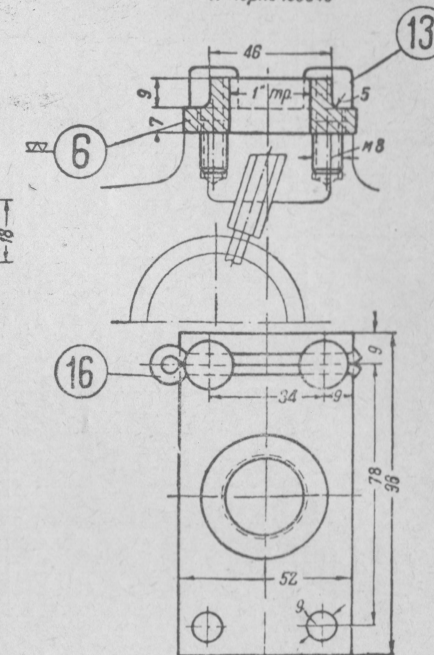
К черт. 153627А



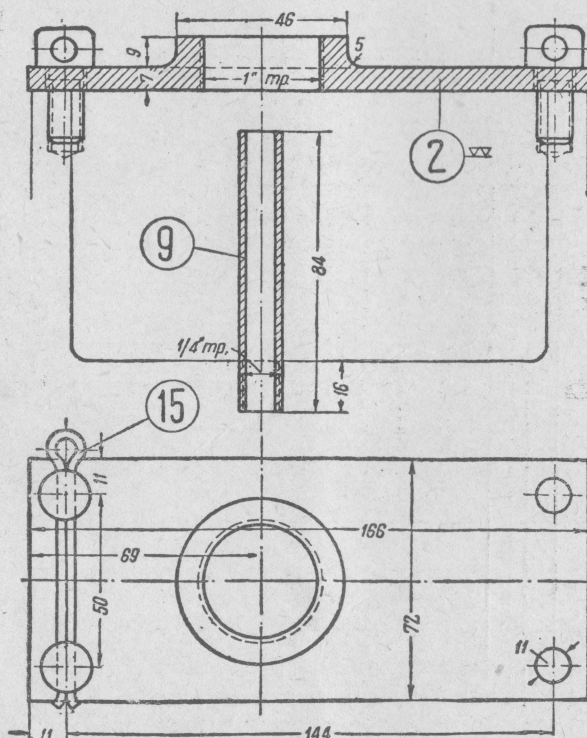
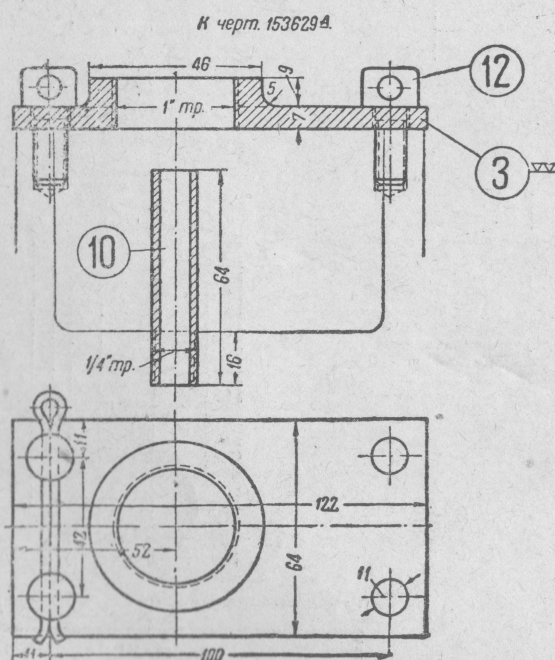
К черт. 153625



К черт. 153648



К черт. 153629А



Крышки пришабрить к своим местам

№ дет.	Наименование деталей	Кол. шт. на пар	Теоретич. вес в кг		Материал	Стандарт
			1 шт.	на паров.		
1	Крышка масленки поршневого дышла	2	0,72	1,44	Ст. 0	
2	Крышка масленки заднего сцепного дышла	2	0,69	1,38	"	
3	Крышка масленки заднего сцепного дышла	2	0,5	1,0	"	
4	Крышка масленки заднего сцепного дышла	2	0,44	0,88	"	
5	Крышка масленки переднего сцепного дышла	2	0,56	1,12	"	
6	Крышка масленки тяги кулисы	2	0,31	0,62	"	
7	Пробка (гравия цементовать)	14	0,25	3,5	Ст. 2	
8	Трубка обыкновенная 1/4"	2	0,03	0,06	Ст. 0	ОСТ. 5095
9	Трубка обыкновенная 1/4"	4	0,052	0,208	"	ОСТ. 5095
10	Трубка обыкновенная 1/4"	2	0,04	0,08	"	ОСТ. 5095
11	Трубка обыкновенная 1/4"	2	0,017	0,034	"	ОСТ. 5095
12	Винт чистый М10×22	32	0,023	0,736	Ст. 2	
13	Винт чистый М8×18	16	0,018	0,288	"	
14	Шпатель разводной 6×80	4	0,019	0,076	Ст. 0	ОСТ. 150
15	Шпатель разводной 6×70	12	0,017	0,204	"	ОСТ. 150
16	Шпатель разводной 6×60	8	0,015	0,12	"	ОСТ. 150

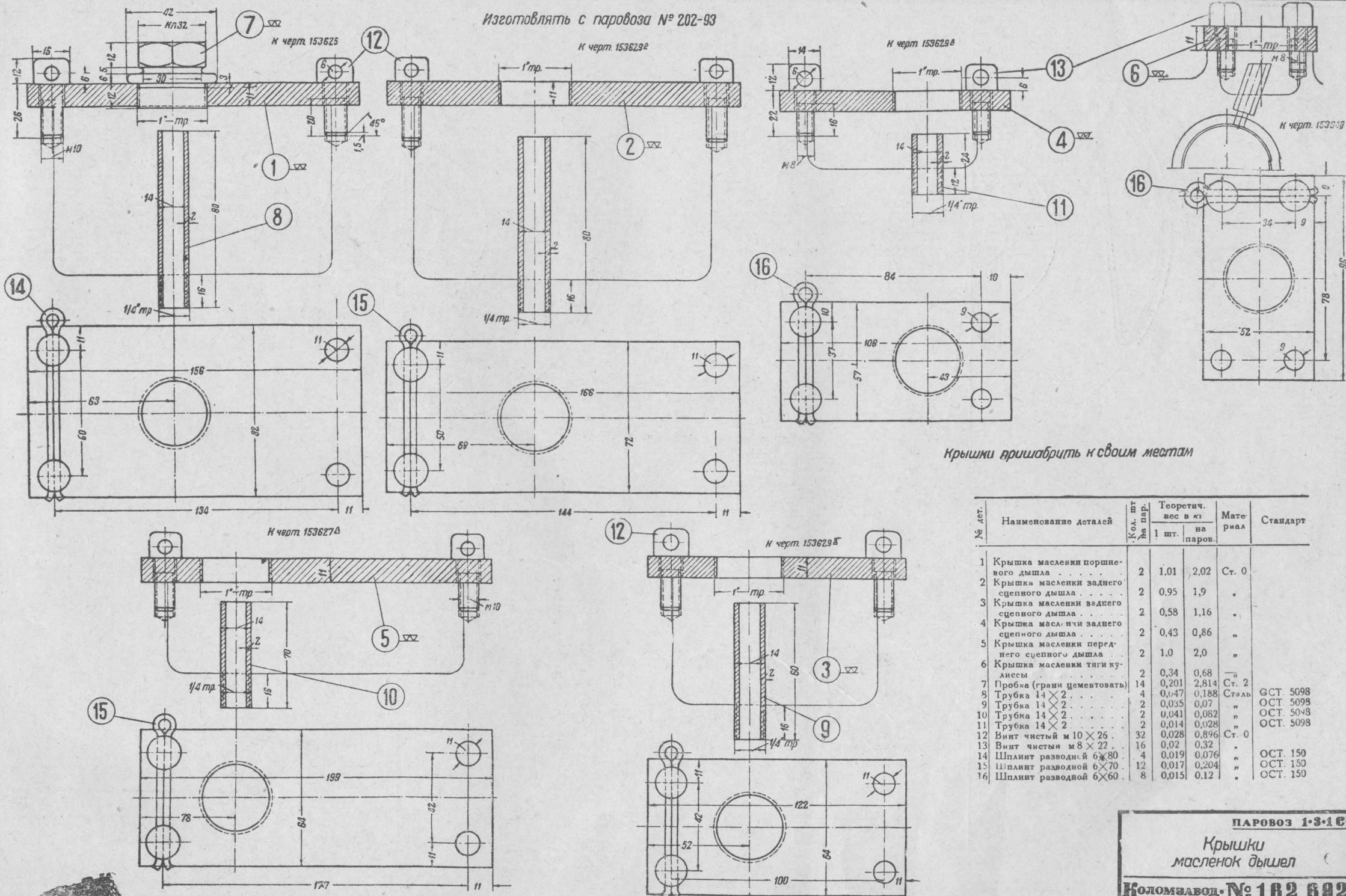
Изготавливать с паровоза №200-01 по №202-92, включительно

ПАРОВОЗ 1-3-1 СТ

Крышки
масленок дышел

ЛОКОМОТИВПРОЕКТ №153 692 Б

Изготавливать с паровоза № 202-93



Крышки пришабровать к своим местам

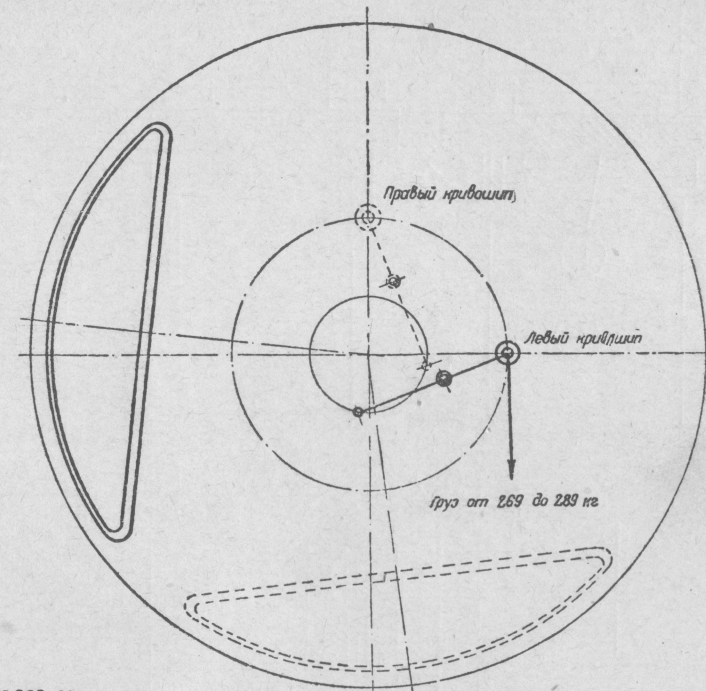
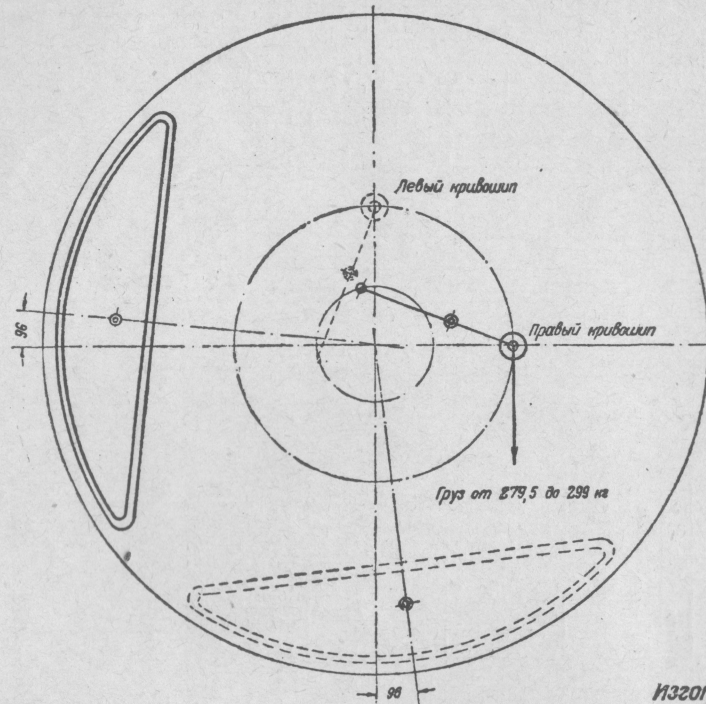
№ дет.	Наименование деталей	Кол. шт на пар.	Теоретич. вес в кг		Материал	Стандарт
			1 шт.	на паров.		
1	Крышка маслянки поршневого дышла	2	1,01	2,02	Ст. 0	
2	Крышка маслянки заднего сцепного дышла	2	0,95	1,9	"	
3	Крышка маслянки заднего сцепного дышла	2	0,58	1,16	"	
4	Крышка маслянки заднего сцепного дышла	2	0,43	0,86	"	
5	Крышка маслянки переднего сцепного дышла	2	1,0	2,0	"	
6	Крышка маслянки тяги кулисы	2	0,34	0,68	"	
7	Пробка (грани цементовать)	14	0,201	2,814	Ст. 2	
8	Трубка 14 × 2	4	0,047	0,188	Сталь	ГСТ 5098
9	Трубка 14 × 2	2	0,035	0,07	"	ОСТ 5098
10	Трубка 14 × 2	2	0,041	0,082	"	ОСТ 5048
11	Трубка 14 × 2	2	0,014	0,028	"	ОСТ 5098
12	Винт чистый м 10 × 26	32	0,028	0,896	Ст. 0	
13	Винт чистый м 8 × 22	16	0,02	0,32	"	
14	Шпатель разводной 6 × 80	4	0,019	0,076	"	ОСТ 150
15	Шпатель разводной 6 × 70	12	0,017	0,204	"	ОСТ 150
16	Шпатель разводной 6 × 60	8	0,015	0,12	"	ОСТ 150

ПАРОВОЗ 1-3-167

Крышки
маслянок дышл

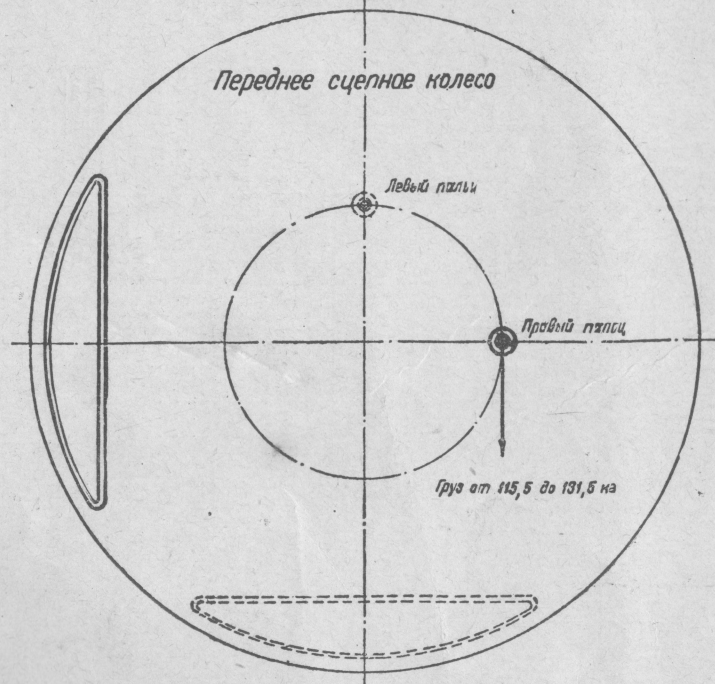
Завод № 162 682

Ведущее колесо

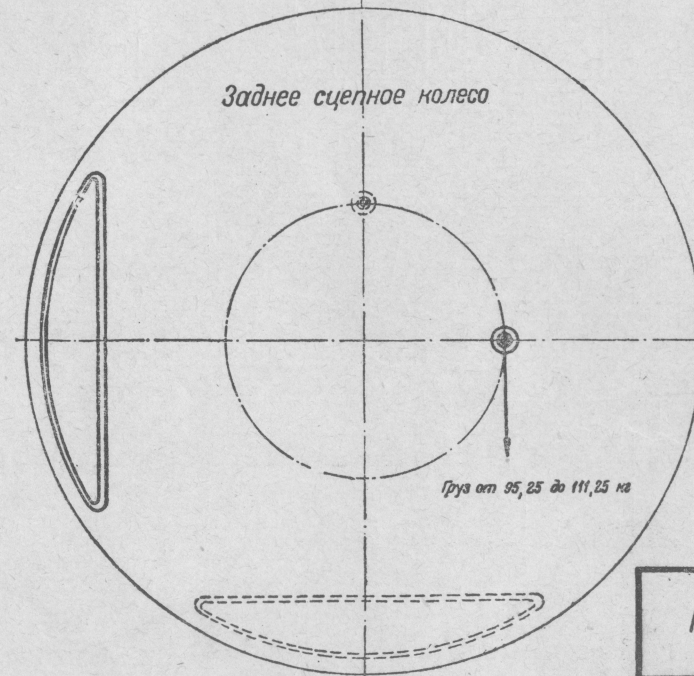


Изготавливать с паровоза № 200-01

Переднее сцепное колесо



Заднее сцепное колесо

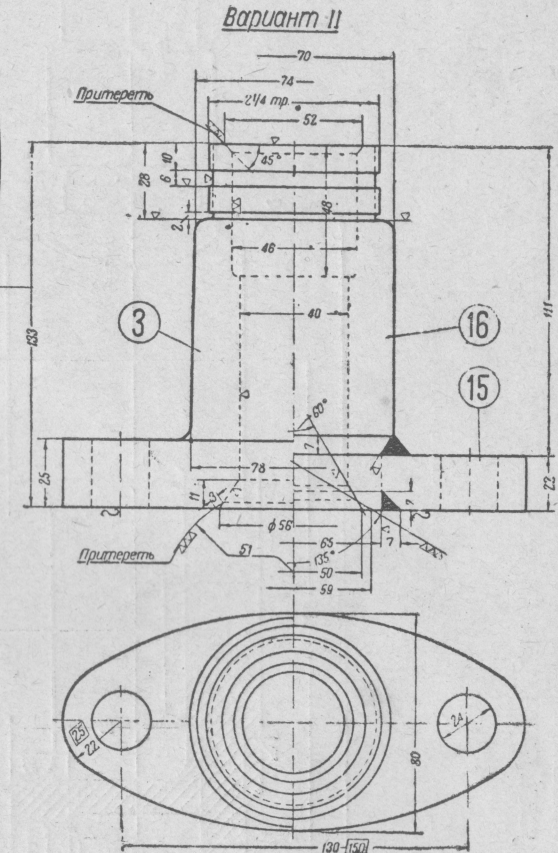
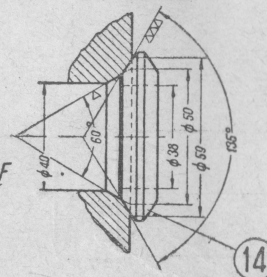
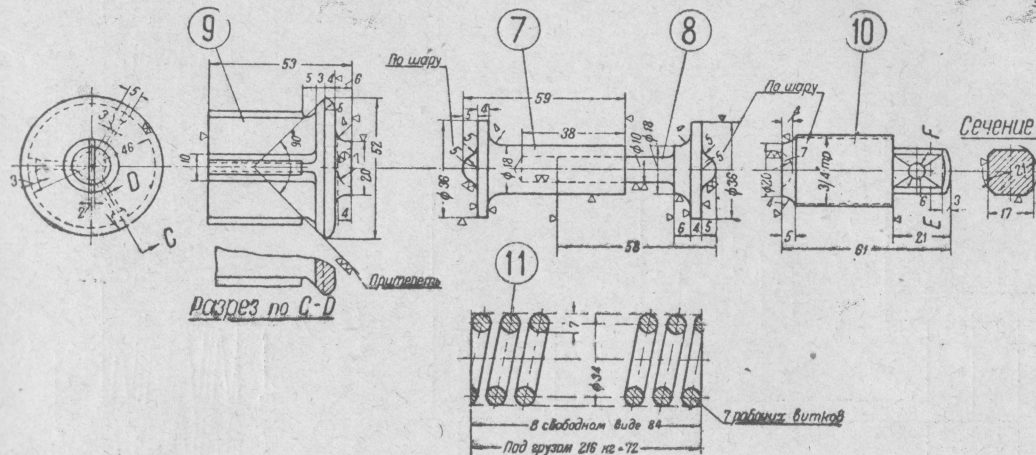
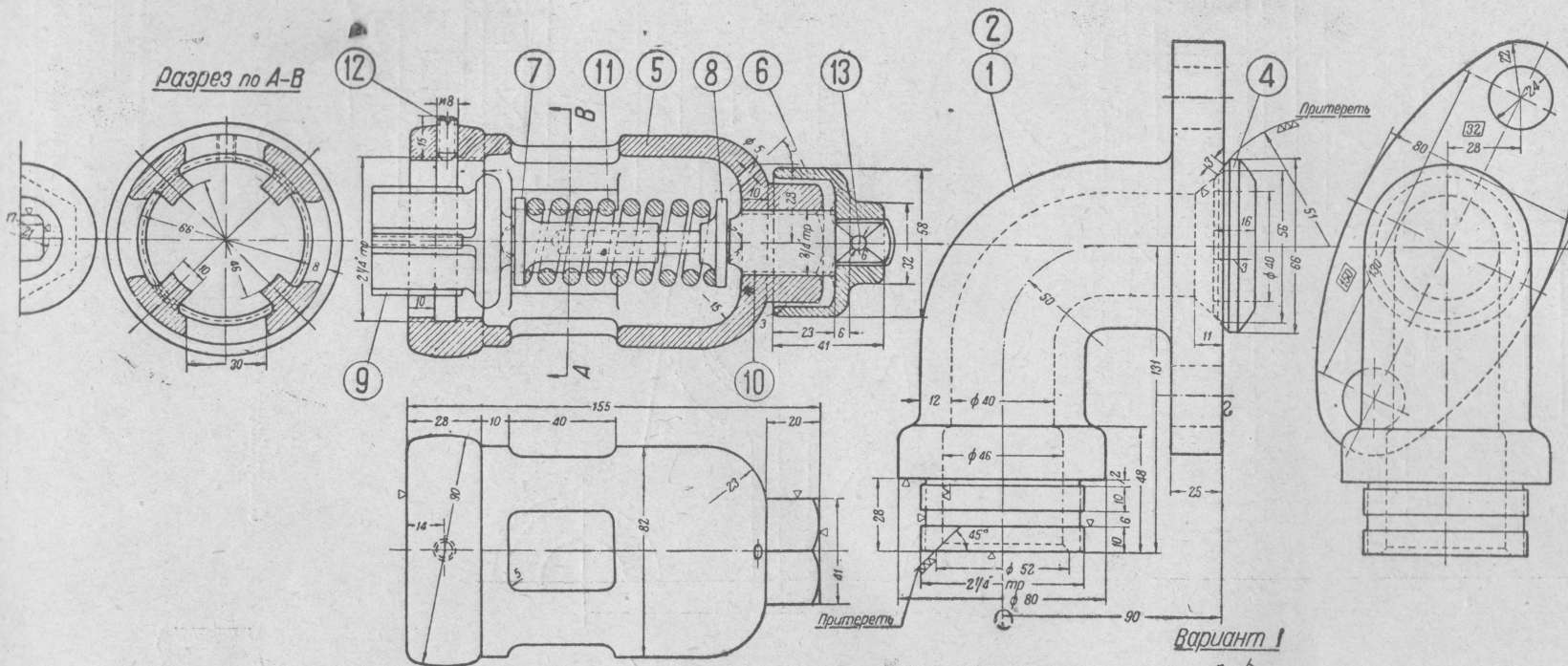


ПАРОВОЗ 1-3-1С⁷

Проверка противовесов
колесных пар

ЛОКОМОТИВПРОЕКТ № 153 696

Изготавливать с паровоза №200-01
с №200-71 по размерам в □
и с №202-93 по вариантам I и II



№	Наименование детали	Кол. шт. в пар.	Теорет. вес в кг		Материал	Стандарт
			1 шт.	на паров.		
1	Колесо правое	1	2,8	2,8	Ст. 1	
2	Колесо левое	1	2,8	2,8	"	
3	Патрубок	2	2,2	4,4	"	
4	Прокладное кольцо	4	0,25	1,0	Ч. 2	
5	Корпус клапана	4	1,6	6,4	Ст. 1	
6	Крышка клапана	4	0,3	1,2	Ч. 3	
7	Направляющая	4	0,1	0,4	Ст. 5	
8	Направляющая	4	0,075	0,3	"	
9	Клапан	4	0,2	0,8	Бр. 01	
					10-2	
10	Регулирующий винт	4	0,206	0,824	Ст. 5	
11	Втулка	4	0,204	0,816	Ст. 5	
12	Вед. установочный м8х15	4	0,005	0,02	Ст. 2	OCT 2051
13	Шпилька разводной 6х45	4	0,012	0,048	Ст. 0	OCT 150
14	Прокладное кольцо 38	4	0,15	0,6	Ч. 2	OCT 3356
15	Фланец	2	2,06	4,12	Ст. 0	
16	Патрубок	2	1,3	2,6	"	

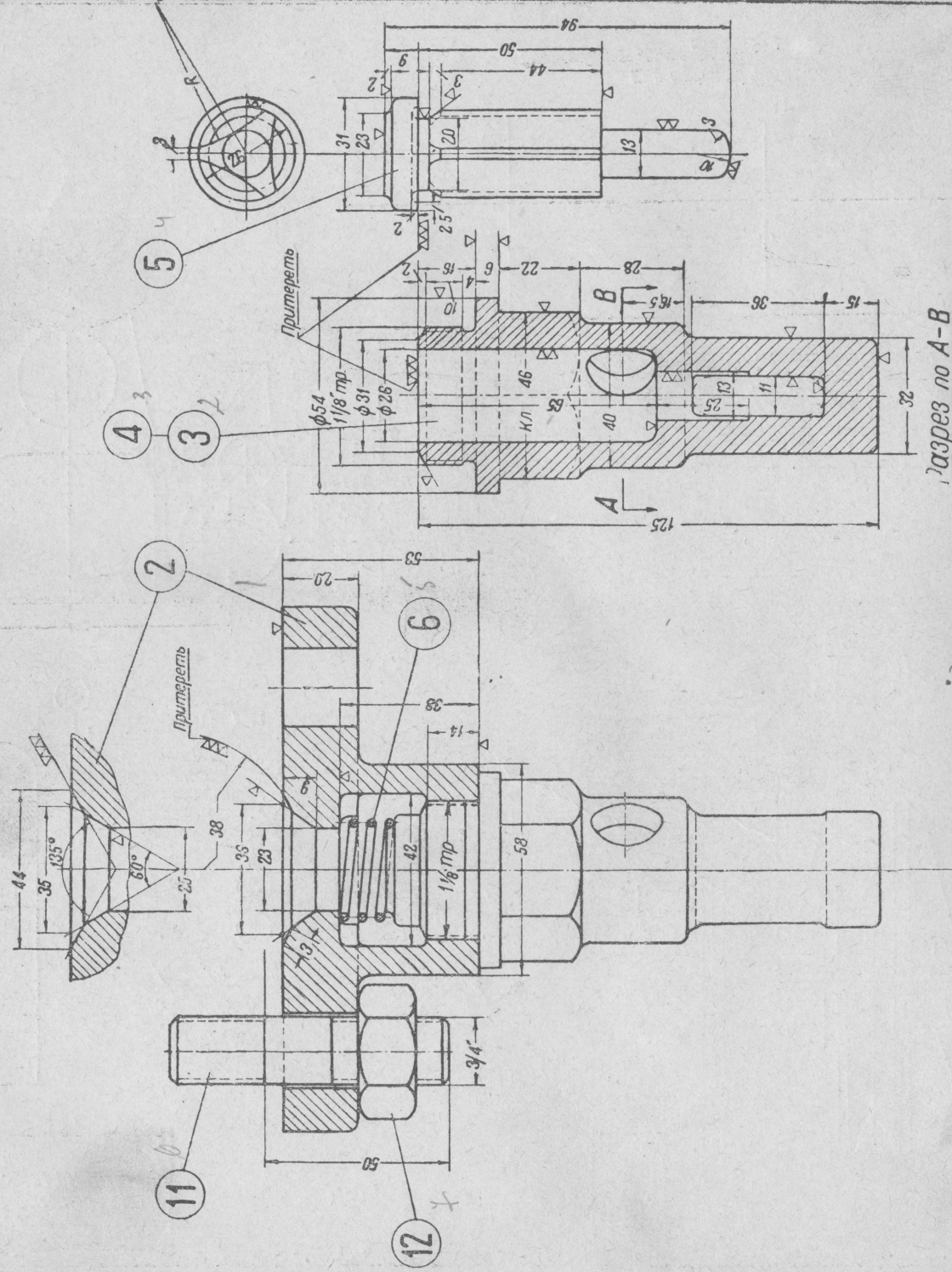
Примечание. С проекта № 202-93
вместо деталей 3, 4 изготовить детали 14,
15 и 16.

ПАРОВОЗ 1-3-1 С^у

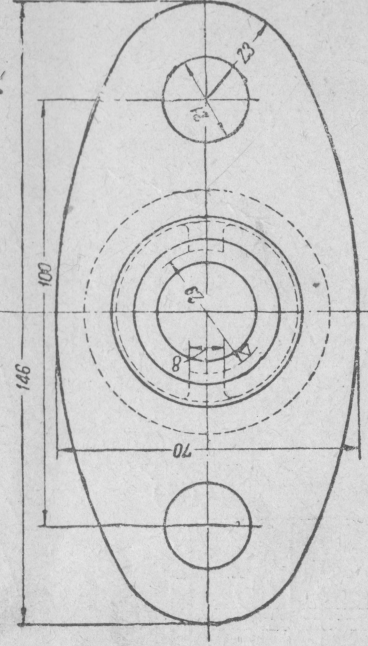
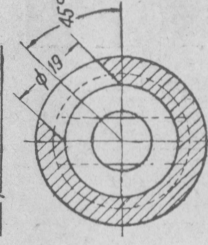
Предохранительный клапан цилиндра

КОЛОМЗАВОД №152 244

Изготавливать с паровоза № 200-01,
с № 201-92 по условному пунктиру; с № 202-93 по варианту



Запрос по А-В



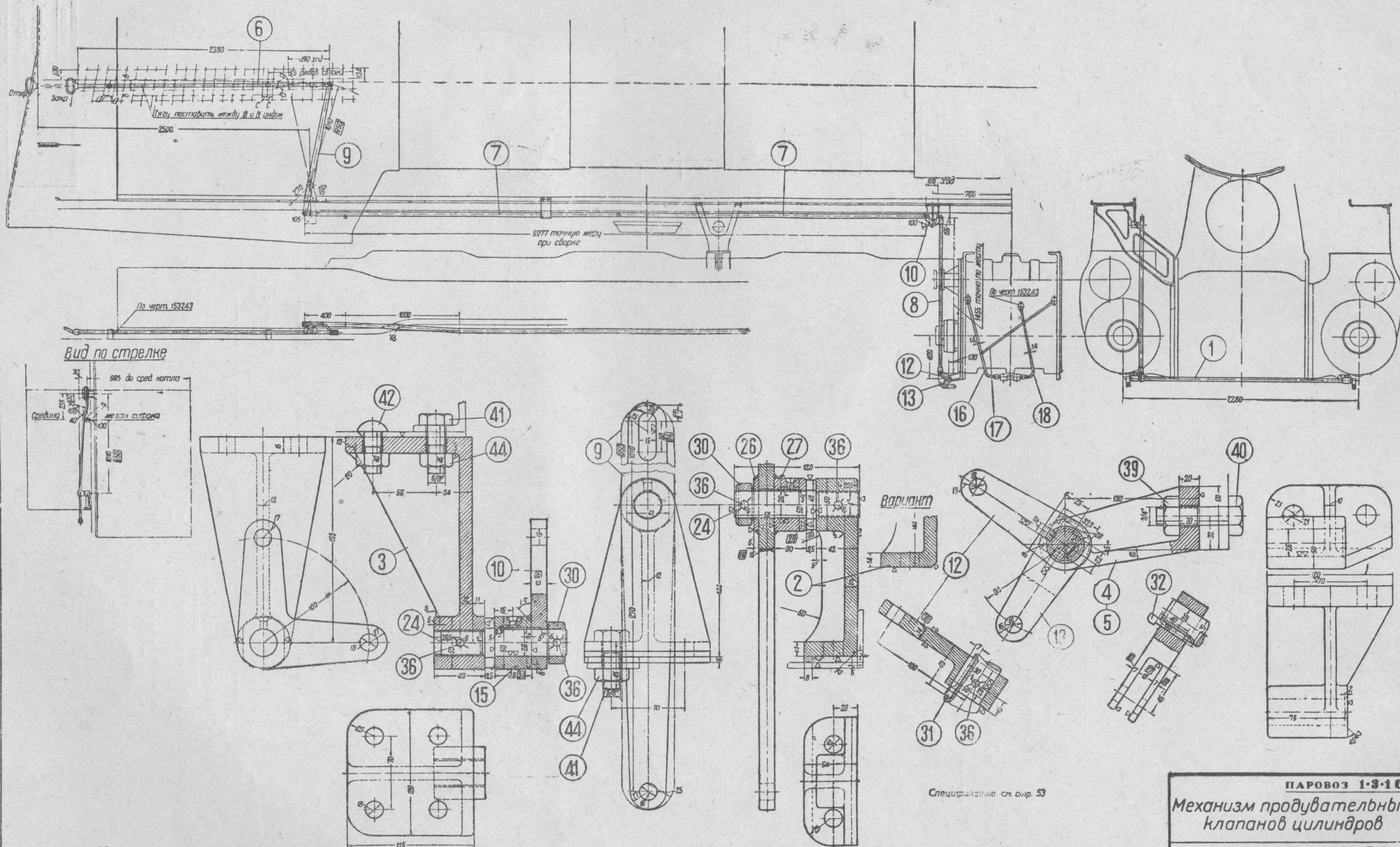
№ дст.	Наименование деталей	Код. шп.	Теоретич.		Материал	Стандарт
			на пар.	1 шт.		
1	Подставка клапана . . .	2	2,9	5,8	Ч. д. 2	
2	Подставка клапана . . .	4	1,68	6,72		
3	Корпус клапана правый	4	0,8	3,2	Ст. 2	
4	Корпус клапана левый .	4	0,8	3,2		
5	Клапан	8	0,45	3,6	Бр. ОЦ10-2 Латунь	
6	Пружина	4	0,011	0,44		
7	Пружина	4	0,015	0,06	Ст. 0	
8	Штуцер	4	0,2	0,8		
9	Гайка нажимная . . .	4	0,2	0,8	"	
10	Конус	4	0,1	0,4		
11	Шпилька $\frac{3}{4} \times 50$	12	0,155	1,86	Ст. 2	ОСТ. 1731 ОСТ. 1749
12	Гайка полумучастная $\frac{3}{4}$ "	12	0,081	0,972		

ПАРОВОЗ 1-9-1 СУ

Продуктивные
клапаны цилиндра

Коломазод. №158 240 А

Изготавливать с паровоза № 200-01; с № 202-93 по условному
пунктиру, вариантам и размерам в □



ПАРОВОЗ 1-3-107
Механизм продувательных
клапанов цилиндров
Коломензавод № 153 241

