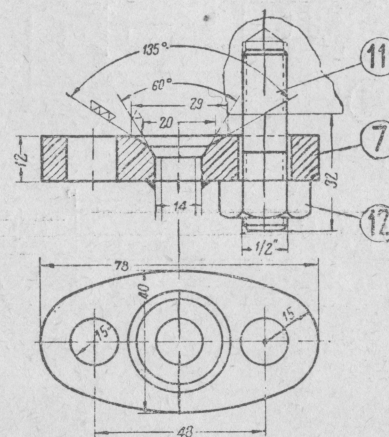
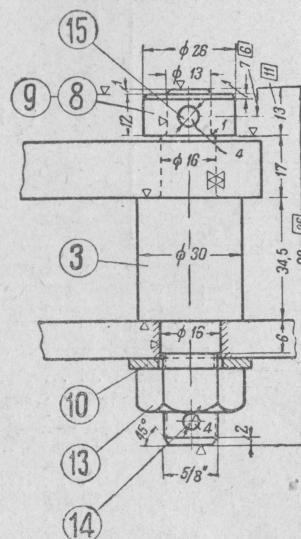
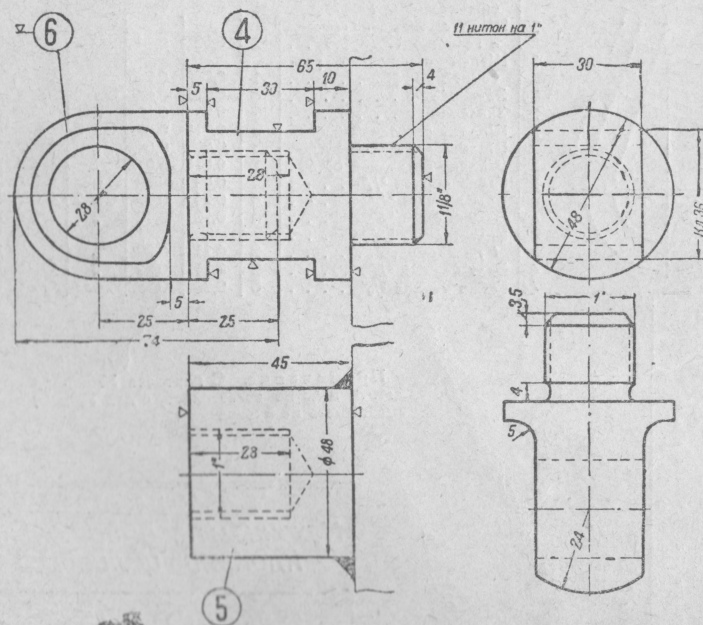
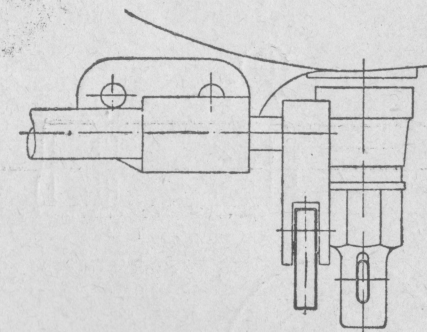
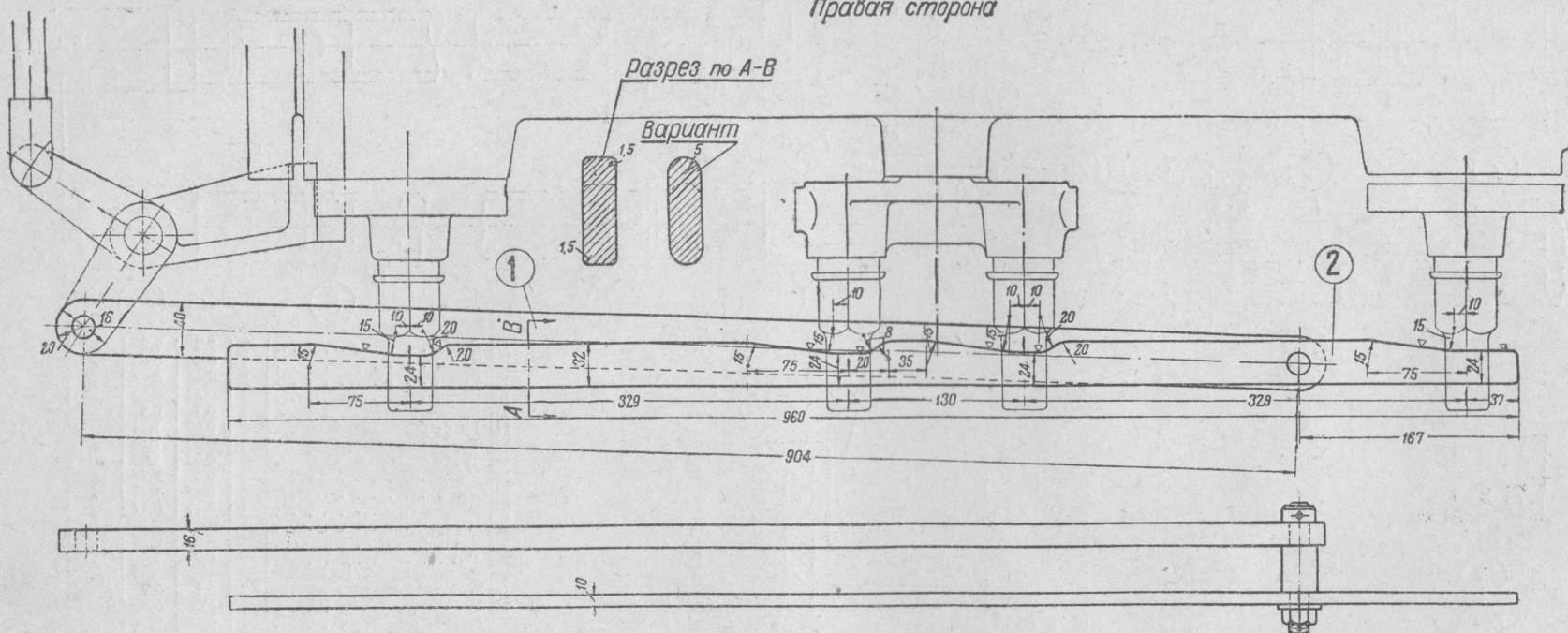


Правая сторона

Разрез по А-В

Вариант



№ дет.	Наименование деталей	Количество	Теорет. вес		Материал	Стандарт
			в кг	на паров.		
1	Тяга	2	4,7	9,4	Ст. 0	
2	Тяга	2	2,4	4,8	Ст. 2	
3	Валек	2	0,3	0,6	Ст. 0	
4	Стойка	2	0,64	1,28	"	
5	Стойка	2	0,54	1,08	"	
6	Направляющая	2	0,48	0,96	"	
7	Фланец	6	0,25	1,5	"	
8	Кольцо глянцевое	2	0,038	0,076	"	
9	Кольцо шлифованное	2	0,031	0,062	"	ОСТ.4803
10	Шайба черная 18	2	0,015	0,03	"	ОСТ.149
11	Шпилька 1/2 × 32	12	0,04	0,48	Ст. 2	ОСТ.1731
12	Гайка черная 1/2"	12	0,025	0,3	Ст. 0	ОСТ.147
13	Гайка черная 5/8"	2	0,014	0,088	"	ОСТ.147
14	Шплинт развальной 4 × 30	2	0,003	0,006	Ст. 0	ОСТ.150
15	Шплинт развальной 4 × 40	2	0,007	0,014	"	ОСТ.150

Примечание. С паровоза № 200-71 вместо дет. 4 изготовлять дет. 5. С паровоза № 202-93 вместо дет. 8 изготовлять дет. 9.

ПАРОВОЗ 1-3-10

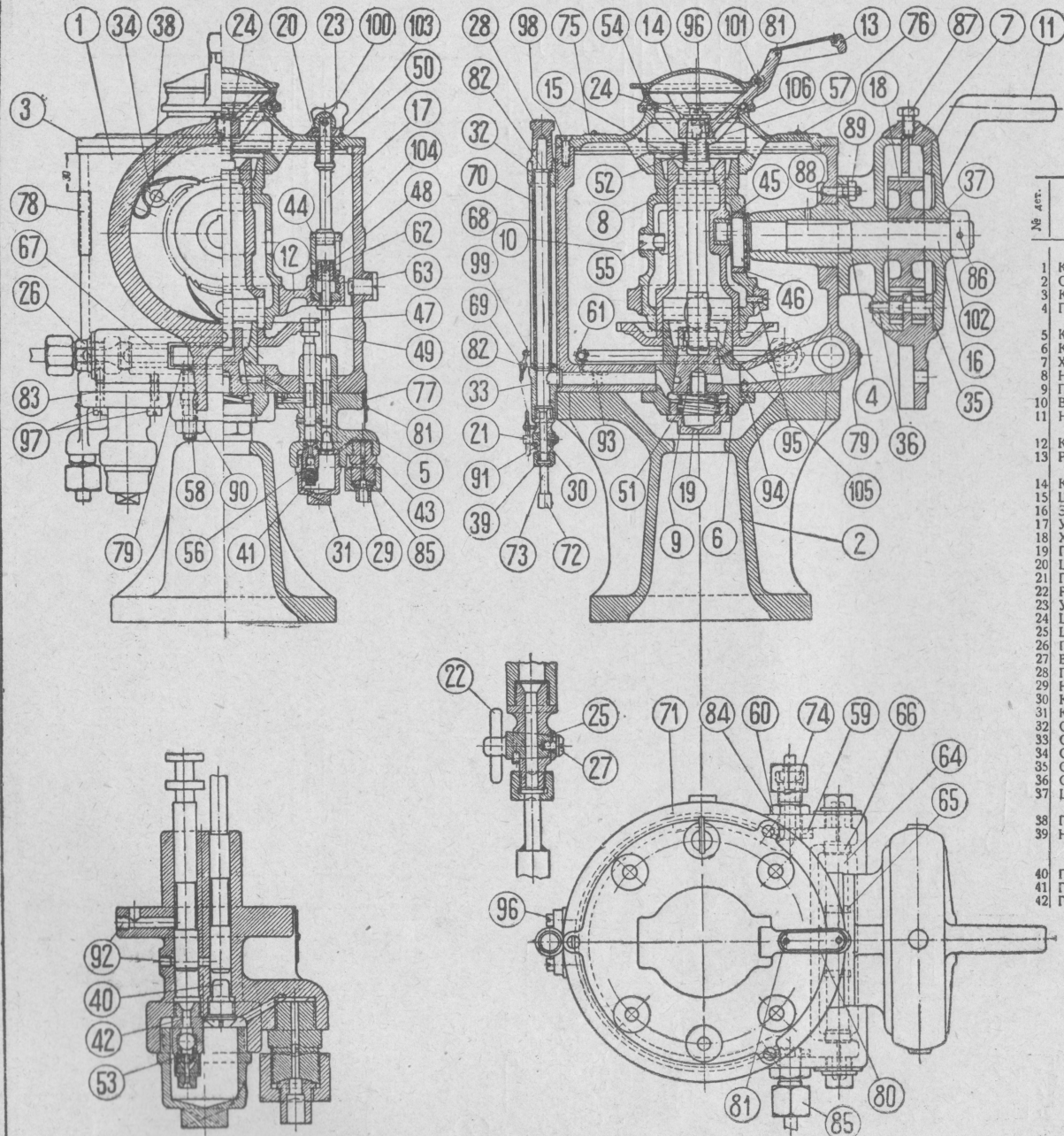
Тяги продувочных клапанов

Коломенский завод №153 243



ПАРОВОЗ 1-3-1 ЕУ

Коломзавод. № 153 254



Изготавливать с паровоза №200-01;  
с №202-93 по размерам в □;  
с №203-73 по условному пунктиру

№ дет.	Наименование деталей	Кол-во шт.	Теоретич. вес в кг		Материал	Стандарт
			на пар.	на пар.		
1	Корпус пресса	1	11,0	11,0	Ч. л. 2	
2	Стойка пресса	1	4,9	4,9	"	
3	Крышка корпуса пресса	1	2,0	2,0	"	
4	Подшипник эксцентриков	1	2,15	2,15	"	
5	Корпус насоса	6	0,675	4,05	"	
6	Корпус распределит. крана	1	0,65	0,65	"	
7	Хомутки механизма	1	1,7	1,7	"	
8	Наружная кулисса	1	1,4	1,4	"	
9	Пробка распределит. крана	1	0,275	0,275	"	
10	Внутренняя кулисса	1	1,6	1,6	"	
11	Наружная крышка механизма	1	1,2	1,2	"	
12	Кулисса	1	1,2	1,2	"	
13	Ручка стержня распределит. крана	1	0,675	0,675	"	
14	Крышка	1	0,15	0,15	"	
15	Шпиндель крана	1	0,27	0,27	Ст. 2	
16	Эксцентриковый вал	1	0,56	0,56	Ст. 5	
17	Установочный шпиндель	6	0,075	0,45	Ст. 2	
18	Храповое колесо	1	0,6	0,6	Ст. 5	
19	Пробка распределит. крана	1	0,125	0,125	Ст. 2	
20	Шайба распределительная	6	0,025	0,15	"	×
21	Пробка крана стекла	1	0,025	0,025	"	
22	Ручка пробки	1	0,003	0,003	"	
23	Установочная головка	6	0,025	0,15	Бр. 2	
24	Шайба и шпинделю крана	1	0,004	0,004	Ст. 2	
25	Шайба крана	1	0,005	0,005	"	
26	Пробка-сетки	2	0,075	0,15	"	×
27	Винт	1	0,003	0,003	"	
28	Пробка стекла	1	0,05	0,05	Ст. 0	
29	Наконечник трубки	6	0,015	0,09	"	
30	Корпус крана стекла	1	0,038	0,038	"	
31	Колпачок корпуса насоса	6	0,015	0,09	"	
32	Стойка стекла верхняя	1	0,05	0,05	Ч. л. 2	
33	Стойка стекла нижняя	1	0,075	0,075	"	
34	Собачка	6	0,03	0,18	Ст. 5	
35	Ось собачки	3	0,012	0,036	Ст. 2	
36	Ось собачки	3	0,012	0,036	"	
37	Шпилька приватич. обк. нов. округл. 8 × 6 × 40	1	0,01	0,01	Ст. 5	ОСТ. 296
38	Пружина собачки	6	0,005	0,03	Ст. 7	
39	Накидная гайка м 10 1/8" тр.	1	0,1	0,1	Ст. 0	
40	Пробка насоса	6	0,018	0,108	Ст. 2	
41	Гнездо пружины	6	0,006	0,036	Бр. 2	
42	Гнездо клапана	6	0,01	0,06	"	

Примечание: Собачки дет. 34 необходимо пригнать попарно так, чтобы первая пара задвигала весь зуб храповика, вторая пара — 2/3 зуба и третья пара — 1/3 зуба.

43	Штуцер насоса	6	0,06	0,36	Ст. 0	
44	Установочный винт	6	0,075	0,45	Ст. 2	
45	Втулка	1	0,025	0,025	Ст. 5	
46	Втулка	1	0,125	0,125	"	
47	Распределительный поршень	6	0,04	0,24	Ст. 2	
48	Гайка поршня	6	0,006	0,036	"	
49	Напорный поршень	6	0,05	0,3	"	
50	Пружина шпинделя	6	0,006	0,036	Ст. 7	
51	Пружина пробки	1	0,025	0,025	"	
52	Пружина сетки	1	0,012	0,012	"	
53	Пружина насоса	6	0,001	0,006	"	
54	Установочный штифт	2	0,001	0,002	Ст. 0	
55	Направляющая кулисс	1	0,012	0,012	Ст. 2	
56	Шарик 1/8"	6	0,001	0,006	Сталь	
57	Сетка	1	0,025	0,025	Ст. 0	
58	Шпилька	4	0,025	0,1	Ст. 2	
59	Гайка подогреват. трубки	2	0,02	0,04	Ст. 0	
60	Штуцер	2	0,2	0,4	Ст. 0	
61	Поддержка трубки	1	0,015	0,015	Ст. 2	
62	Защелка напорн. поршня	6	0,001	0,006	"	
63	Направляющая кулисс	1	0,008	0,008	Латунь	
64	Сетка	1	0,02	0,02	"	
65	Кольцо сетки	2	0,001	0,002	"	
66	Кольцо сетки	2	0,002	0,004	"	
67	Планка сетки	1	0,025	0,025	Ст. 0	
68	Кожух стекла	1	0,05	0,05	"	
69	Цепочка (комплект)	1	0,003	0,003	Латунь	
70	Стекло	1	—	—	Стекло	
71	Подогревательная трубка	1	0,2	0,2	М. 3	ОСТ. 6439
72	Спускная трубка 10 × 1,5	1	—	—	Ст. 2	ОСТ. 5098
73	Нипель	1	—	—	М. 3	ОСТ. 6439
74	Кольцо подогрев. трубки	2	0,012	0,024	Ст. 2	
75	Дощечка (текст черн.)	1	0,005	0,005	Латунь	
76	Дощечка (текст черн.)	1	0,005	0,005	"	
77	Дощечка с № 1 по 6 включит. (текст светлый)	6	0,004	0,024	"	
78	Дощечка (текст светлый)	1	0,05	0,05	"	
79	Дощечка (текст светлый)	1	0,014	0,014	"	
80	Дощечка (текст светлый)	1	0,008	0,008	"	
81	Защелка для дощечки	24	0,0005	0,012	"	
82	Прокладка стекла	2	—	—	Кож. картон	
83	Прокладка насоса	6	—	—	Картон	
84	Прокладка штуцера	4	—	—	"	
85	Гайка накидная 1/2" тр.	8	0,05	0,48	Ст. 0	ОСТ. 6635
86	Шпилька разводной 6 × 45	1	0,008	0,008	"	ОСТ. 150
87	Болт черн. м 8 × 15	1	0,025	0,025	Ст. 2	ОСТ. 132
88	Шпилька м 8 × 18	4	0,011	0,044	"	ОСТ. 1730
89	Гайка полустяжная м 8	4	0,005	0,02	Г. жел.	ОСТ. 1748
90	Гайка полустяжная м 10	4	0,025	0,1	"	ОСТ. 1748
91	Винт установочный	1	0,001	0,001	Ст. 2	
92	Винт установочный м 6 × 5 (l — не норм.)	12	0,002	0,024	"	ОСТ. 2053
93	Винт потайной м 6 × 10	1	0,004	0,004	"	ОСТ. 216
94	Винт цилиндрич. м 6 × 12	4	0,006	0,024	"	ОСТ. 218
95	Винт потайной м 6 × 15	4	0,005	0,02	"	ОСТ. 216
96	Винт цилиндрич. м 6 × 18	5	0,013	0,065	"	ОСТ. 218
97	Винт цилиндрич. м 6 × 22	24	0,012	0,288	"	ОСТ. 218
98	Винт потайной м 6 × 22	3	0,006	0,018	"	ОСТ. 216
99	Ушко цепочки	1	0,007	0,007	"	
100	Защелка потайная 4 × 18	6	0,002	0,012	"	ОСТ. 185
101	Защелка потайная 5 × 46 (l — не нормальн.)	1	0,006	0,006	"	ОСТ. 185
102	Кольцо шпинтвое 23	1	0,03	0,03	"	ОСТ. 4803
103	Штифт цилиндрич. 3 × 8	18	0,001	0,018	"	ОСТ. 2072
104	Штифт цилиндрич. 6 × 20	6	0,004	0,024	"	ОСТ. 2072
105	Штифт цилиндрич. 8 × 23	1	0,006	0,006	"	ОСТ. 2072
106	Шпилька приватич. обк. округл. 5 × 5 × 10	1	—	—	Ст. 5	ОСТ. 296

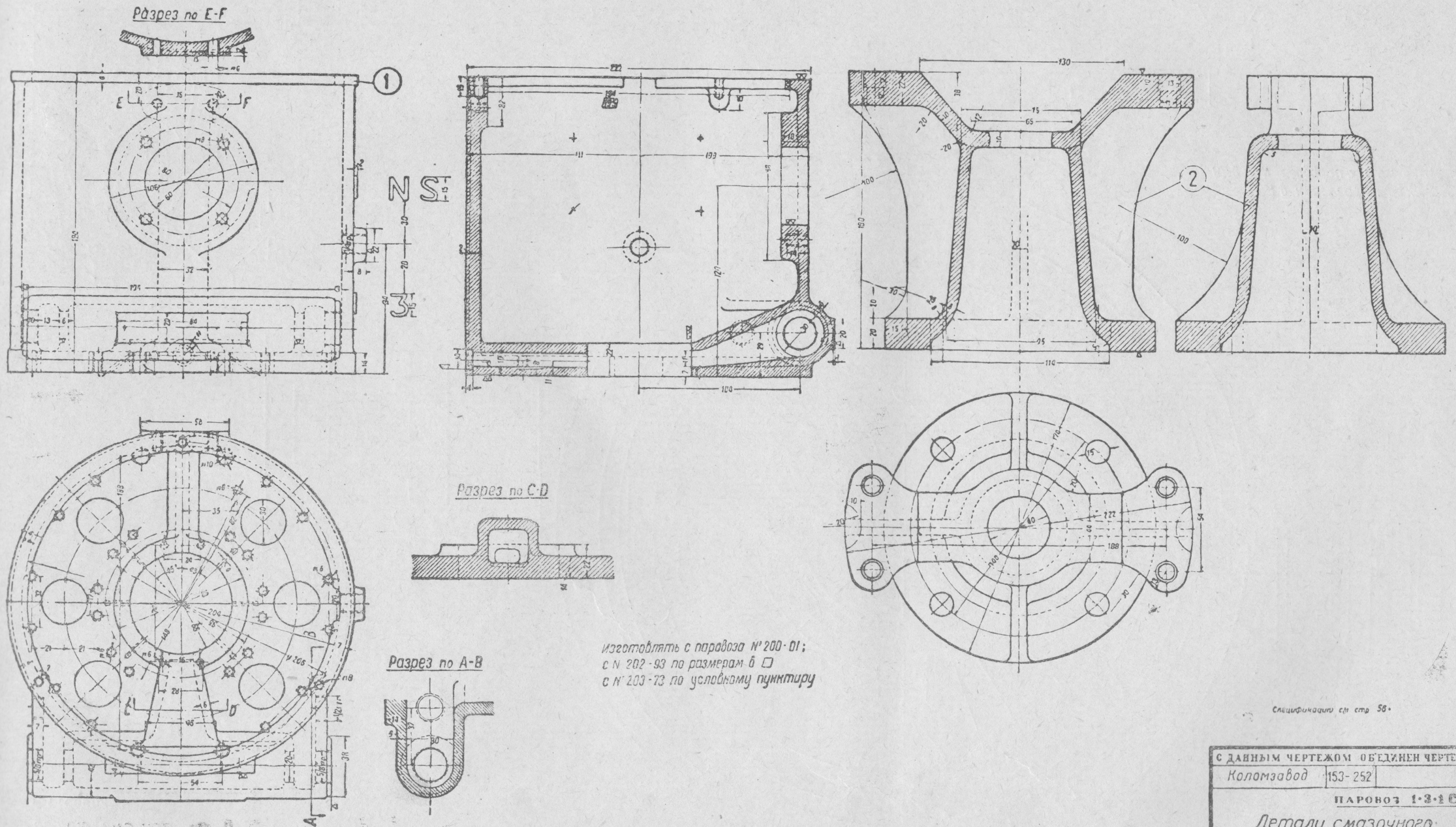
С ДАННЫМ ЧЕРТЕЖОМ ОБЕДИНЕН ЧЕРТЕЖ

Коломзавод 153-252

ПАРОВОЗ 1-3-1 СУ

Смазочный аппарат

Коломзавод № 157 252

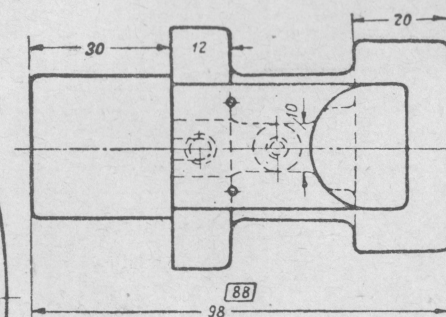
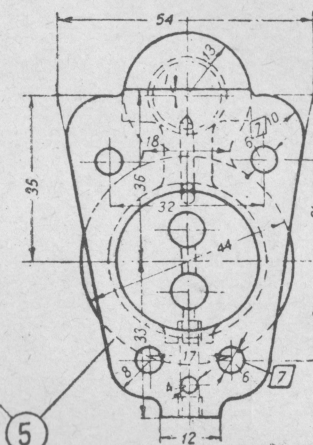
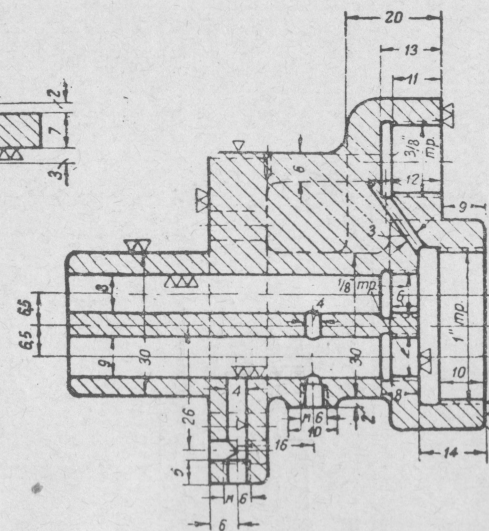
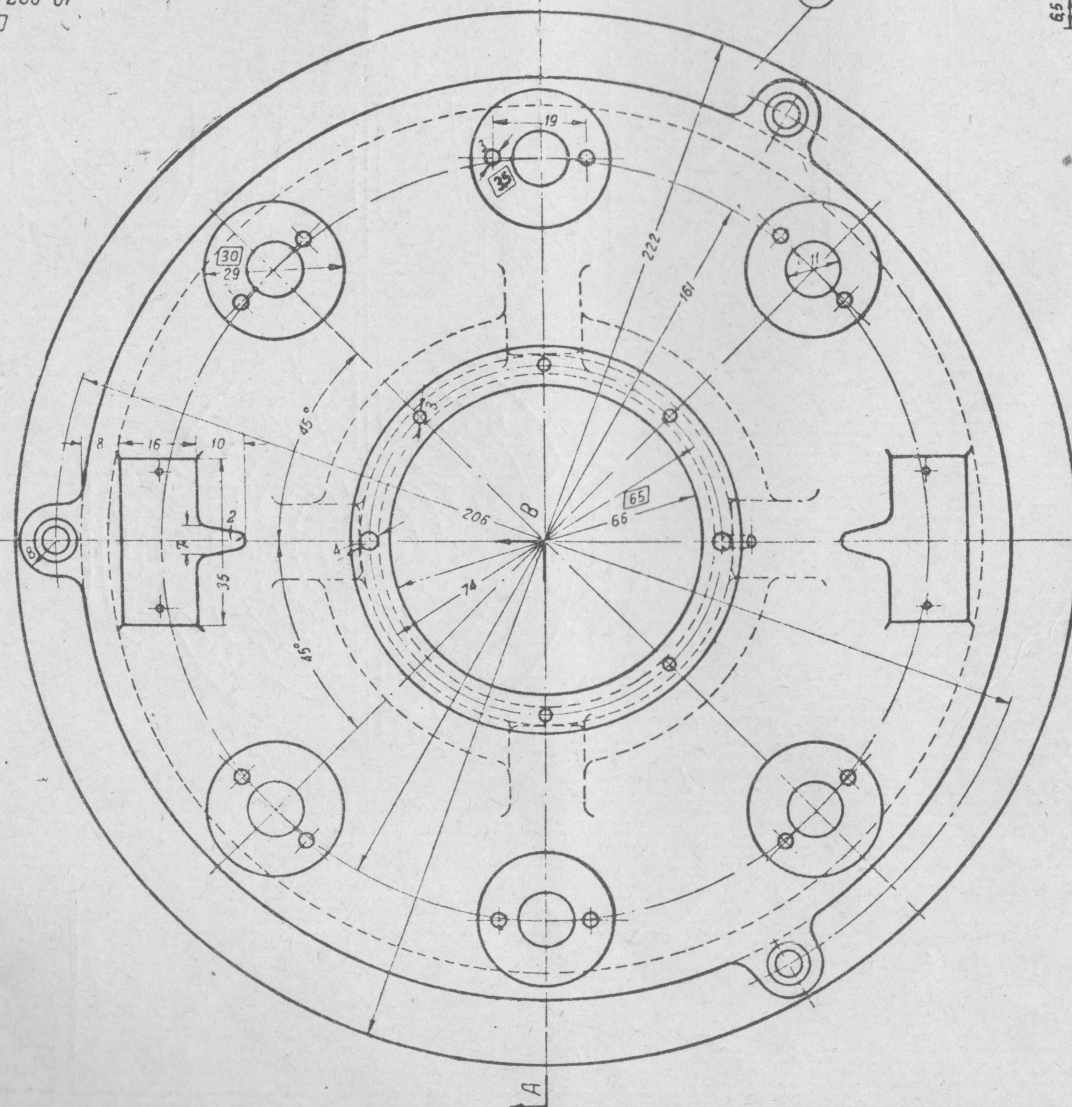
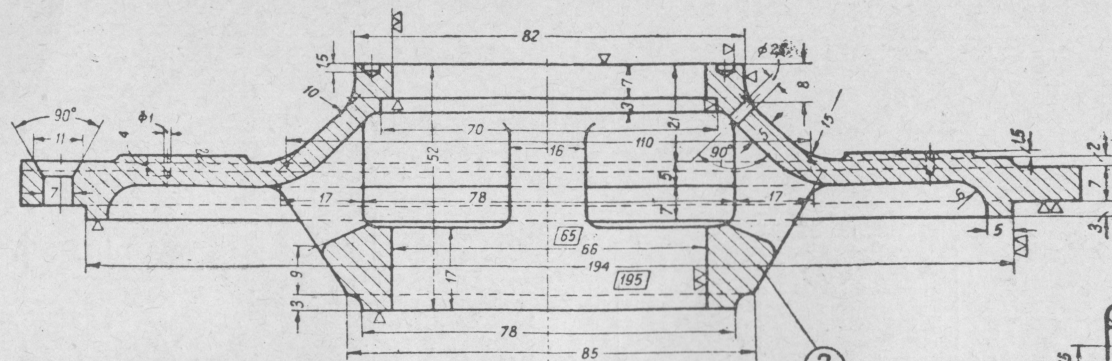
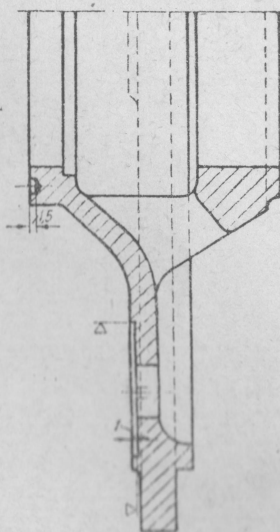


Спецификация см. стр. 56.

С ДАННЫМ ЧЕРТЕЖОМ ОБЪЕДИНЕН ЧЕРТЕЖ	
Коломзавод	153-252
ПАРОВОЗ 1-3-1 С7	
Детали смазочного аппарата	
Коломзавод № Н-157 252	

Изготавливать с паровоза №200-01  
с №202-93 по размерам в □

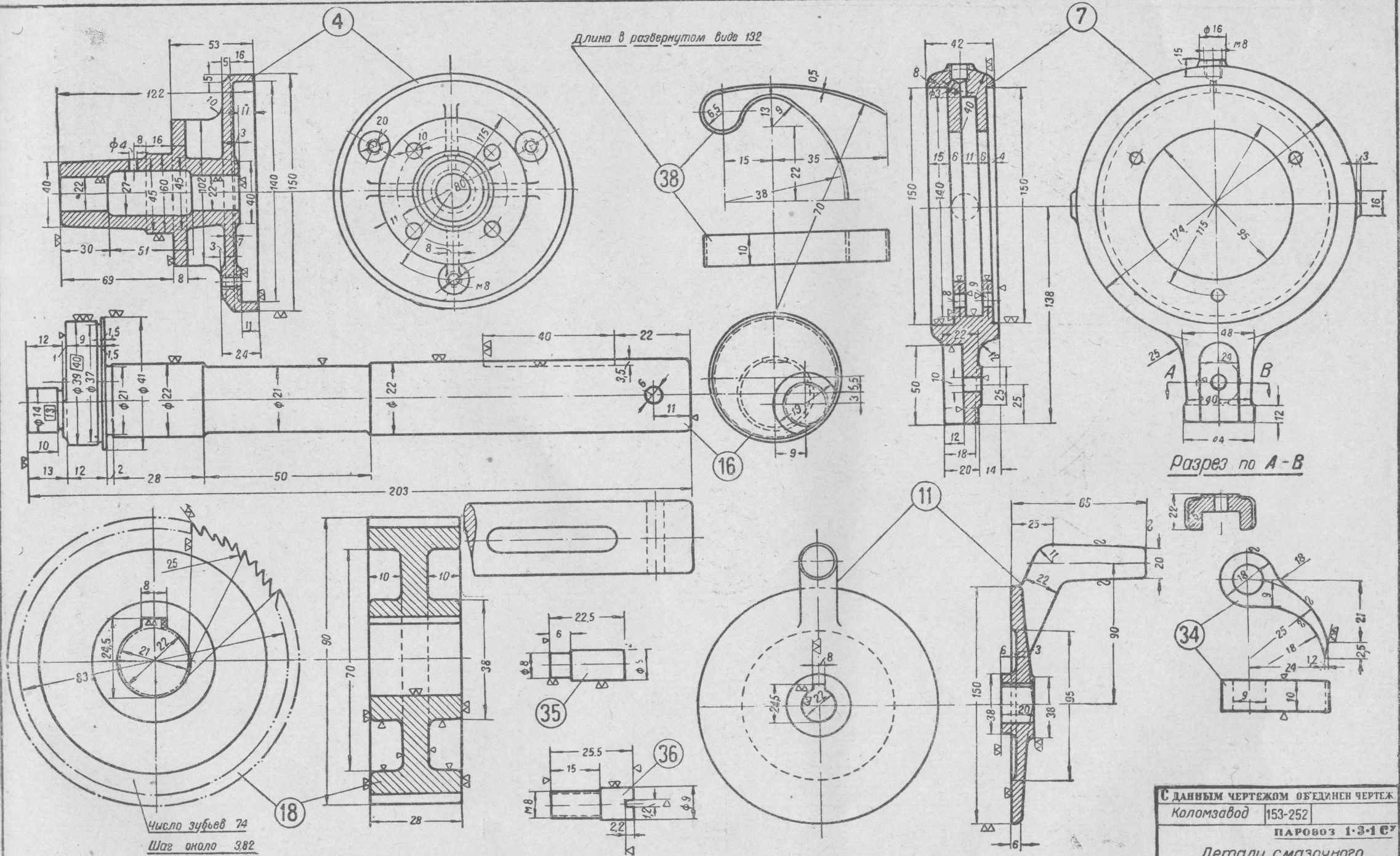
Разрез по А-В



Спецификацию см. стр. 1561

ПАРОВОЗ 1-3-1СУ  
Детали смазочного  
аппарата

Коломзавод № Н-157 252



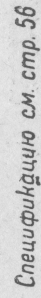
Изготавливать с паровоза № 200-01;  
с № 202-93 по размерам в □

Спецификацию см стр 56

С ДАННЫМ ЧЕРТЕЖОМ ОБЪЕДИНЕН ЧЕРТЕЖ		
Коломзавод	153-252	
ПАРОВОЗ 1-3-1С7		
Детали смазочного аппарата		
Коломзавод № Н-157 252		



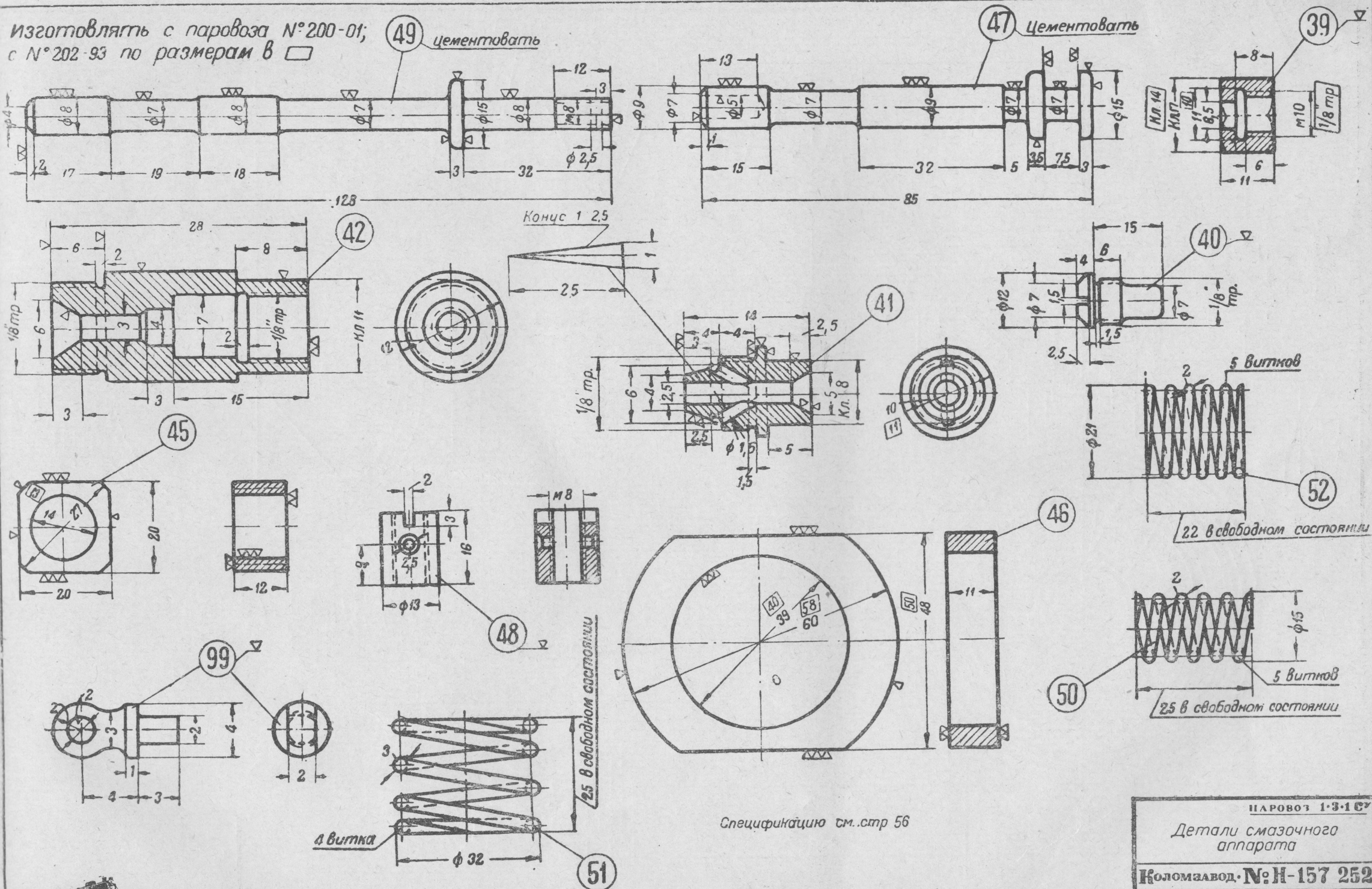
**ЦЕНТРАЛЬНОЕ ГЛАВЛОКОМОТИВНОЕ**



ГОЛОМЗАВОД. № Н-157 252



Изготавливать с паровоза №200-01;  
с №202-93 по размерам в ☐



Спецификацию см. стр 56

НАРОВОТ 1.3.1 С<sup>у</sup>

## Детали смазочного аппарата

КОЛОМЗАВОД. № Н-157 252