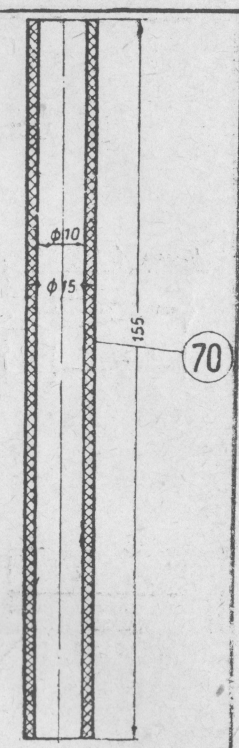
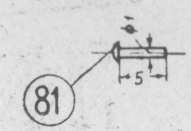
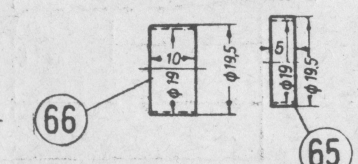
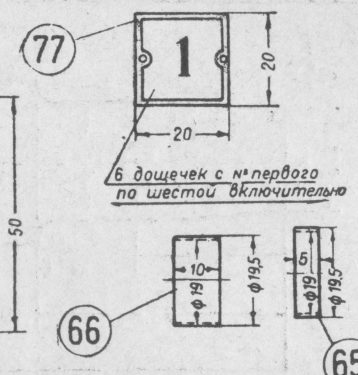
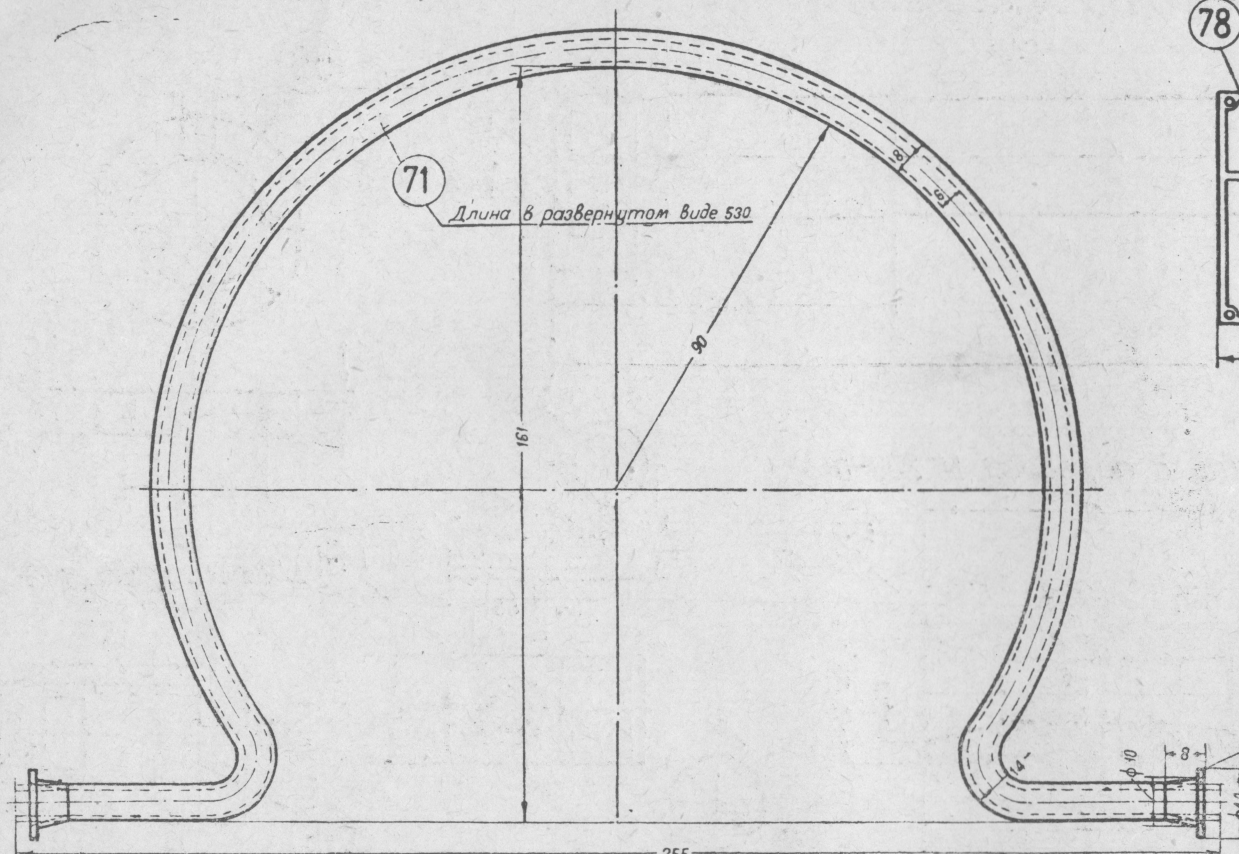
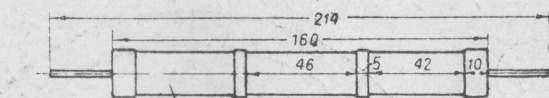


ПАРОВОЗ 1-3-167  
 Детали смазочного  
 аппарата  
 Коломензавод №Н-157 252

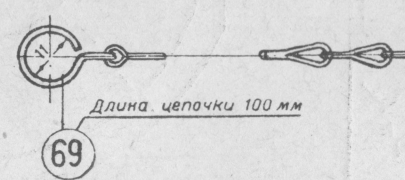
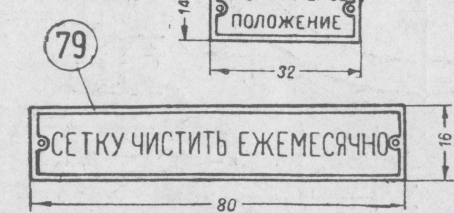
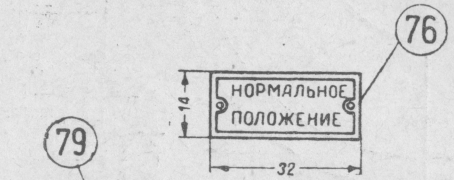
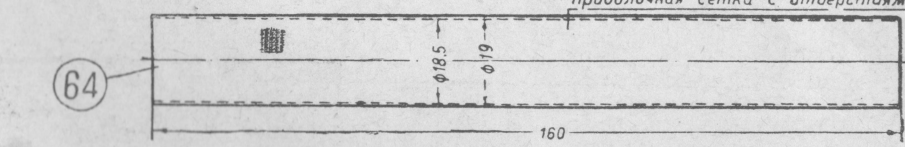
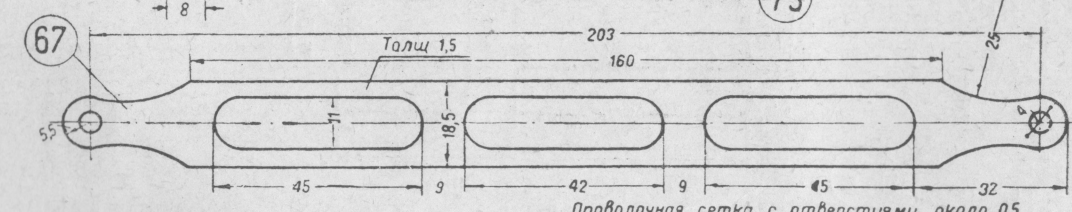
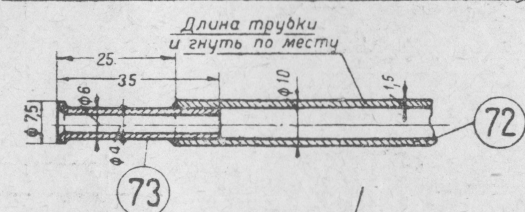
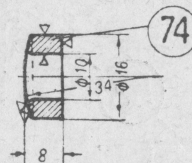
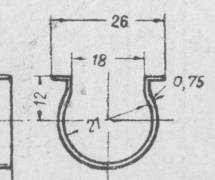
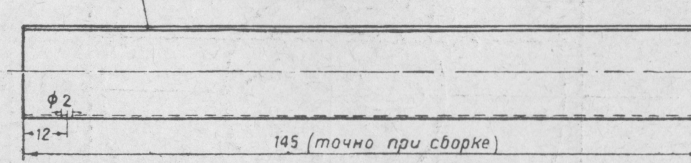




Изготавливать с паровоза №200-01



Сетка в собранном виде  
Ширина в развернутом виде 66

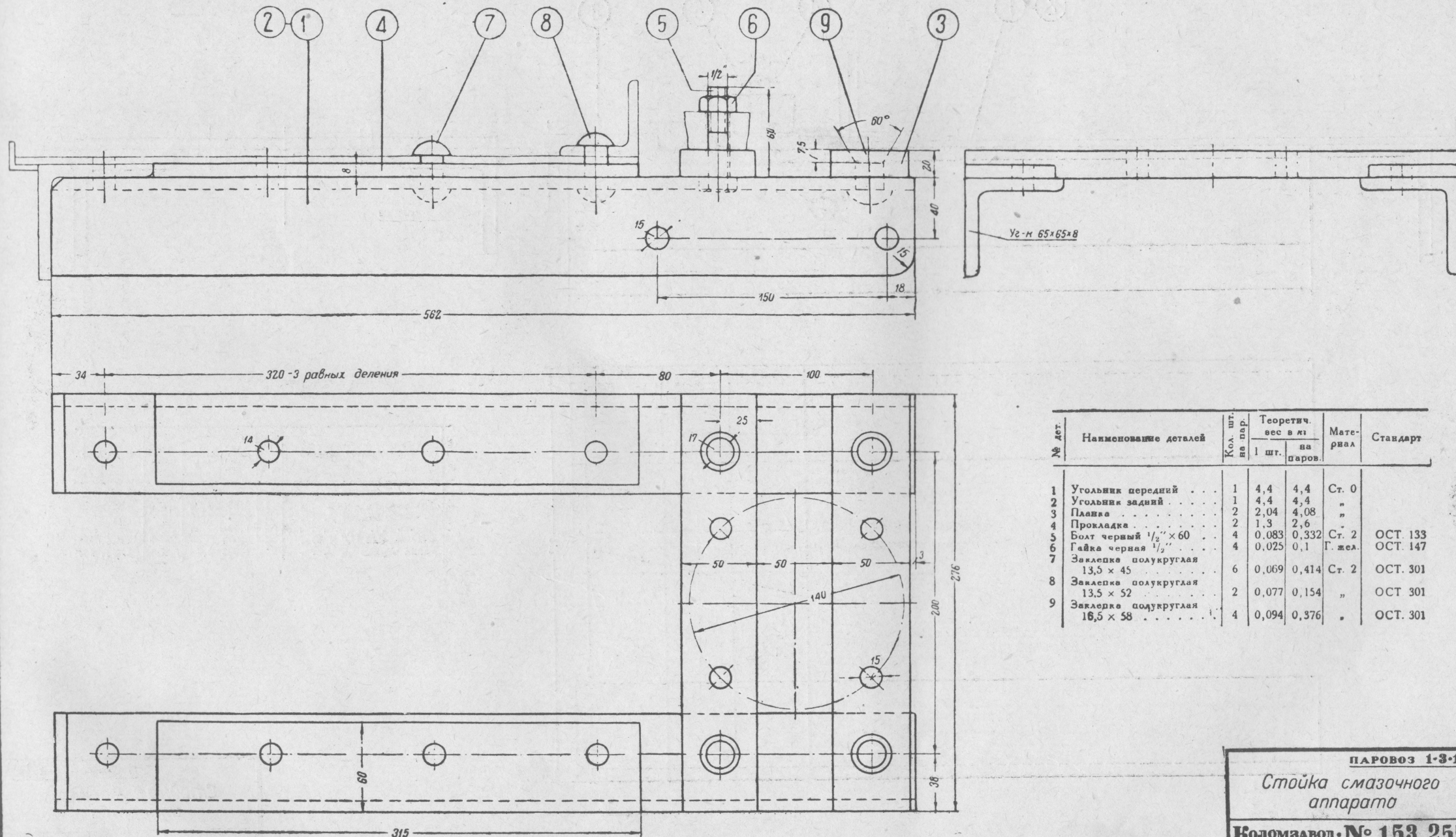


ПАРОВОЗ 1-3-1С  
Детали  
смазочного аппарата  
Коломенский завод № Н 157 252

Спецификацию см. стр. 56



Изготавливать с паровоза №200-01; по №202-92 включительно.

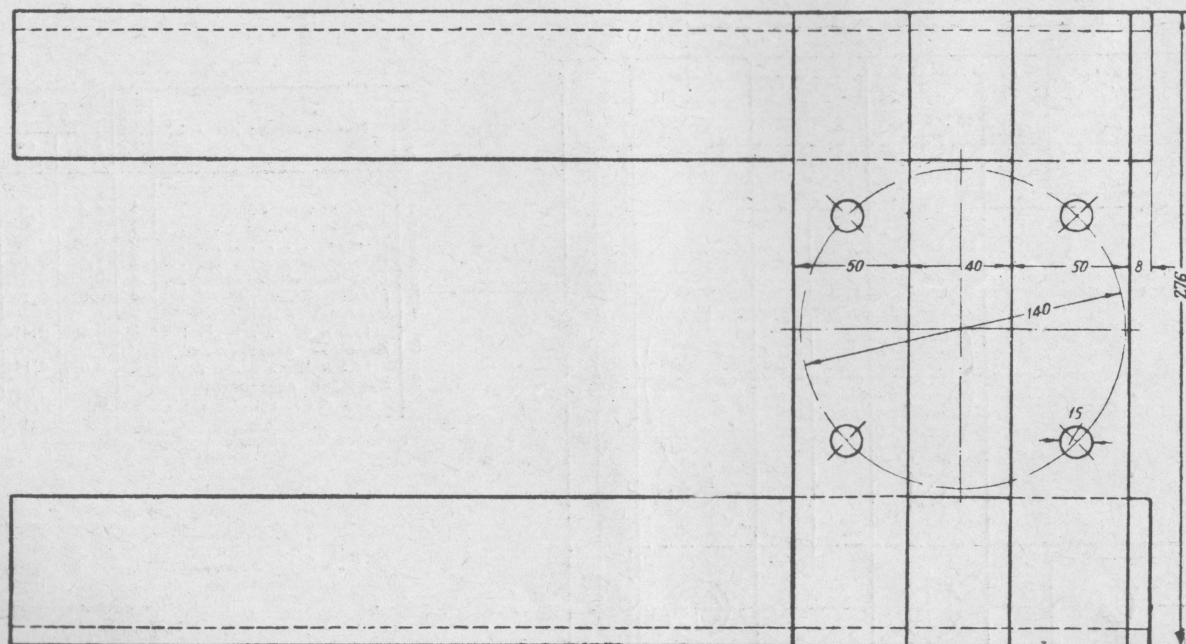
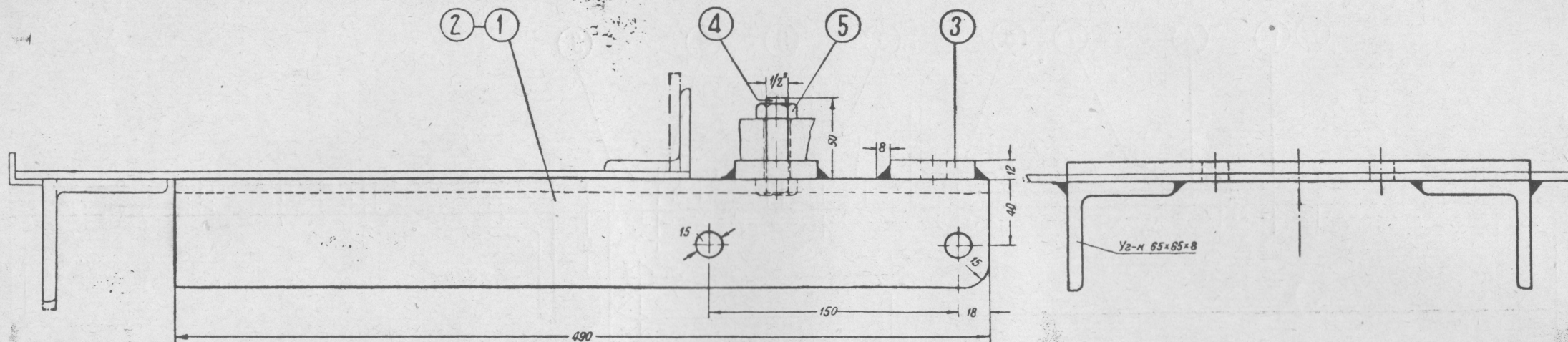


№ дет.	Наименование деталей	Кол. шт. на пар.	Теоретич. вес в кг		Материал	Стандарт
			1 шт.	на паров.		
1	Угольник передний . . . . .	1	4,4	4,4	Ст. 0	
2	Угольник задний . . . . .	1	4,4	4,4	"	
3	Пластина . . . . .	2	2,04	4,08	"	
4	Прокладка . . . . .	2	1,3	2,6	"	
5	Болт черный $\frac{1}{2}'' \times 60$ . . . . .	4	0,083	0,332	Ст. 2	ОСТ 133
6	Гайка черная $\frac{1}{2}''$ . . . . .	4	0,025	0,1	Г. мел.	ОСТ 147
7	Защелка полукруглая 13,5 x 45 . . . . .	6	0,069	0,414	Ст. 2	ОСТ. 301
8	Защелка полукруглая 13,5 x 52 . . . . .	2	0,077	0,154	"	ОСТ 301
9	Защелка полукруглая 16,5 x 58 . . . . .	4	0,094	0,376	"	ОСТ. 301

**КОЛОМЗАВОД № 153 255**



Изготавливать с паровоза № 202-93

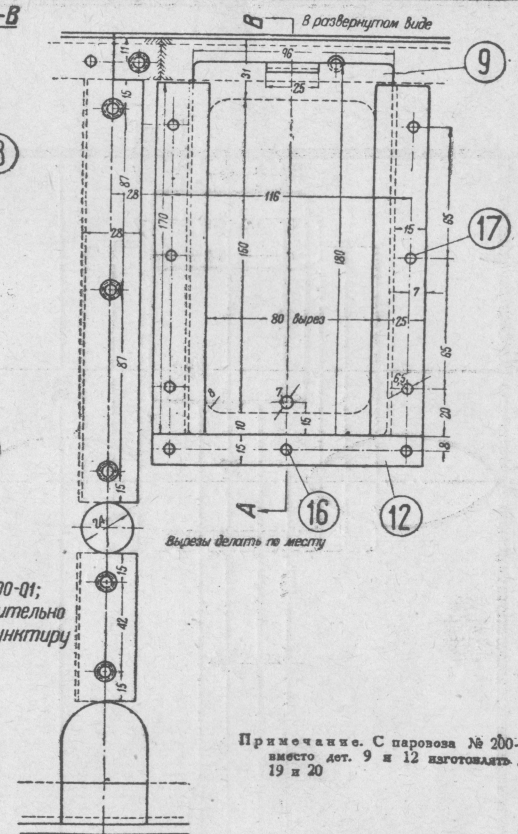
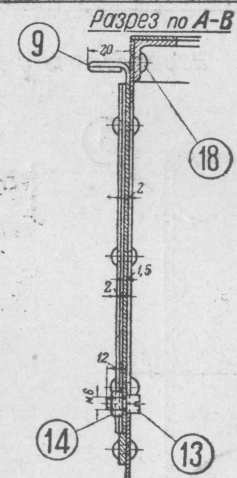
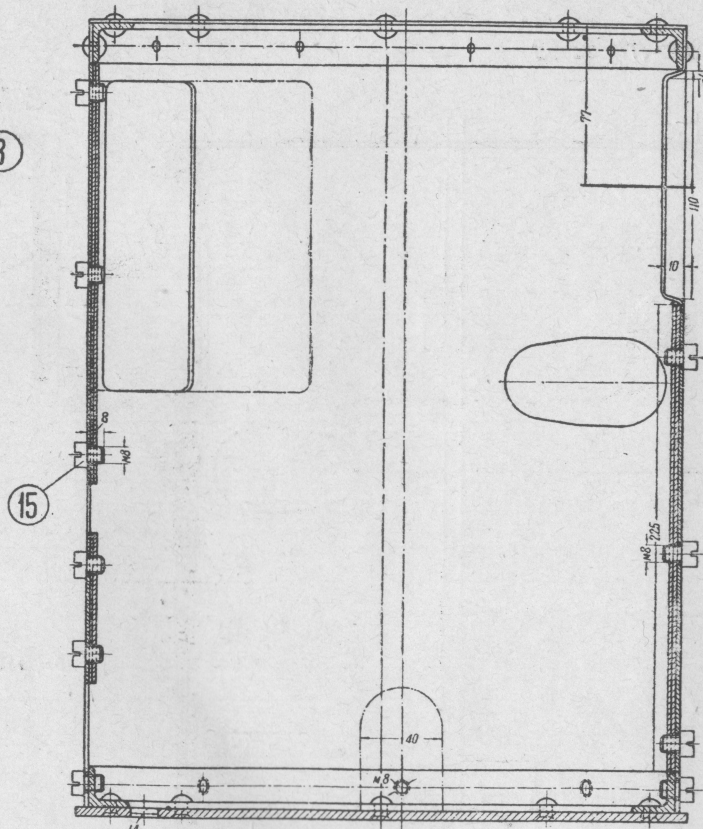


№ дет.	Наименование деталей	Кол. шт. в пар.	Теоретич. вес в кг		Материал	Стандарт
			1 шт.	на паров.		
1	Угольник передний . . .	1	3,85	3,85	Ст. 0	
2	Угольник задний . . .	1	3,85	3,85	"	
3	Пластина . . .	2	1,29	2,58	"	
4	Болт черный 1/2" x 50 . . .	4	0,073	0,292	Ст. 2	ОСТ. 133
5	Гайка черная 1/2" . . .	4	0,025	0,1	Г. ж.с.	ОСТ. 147

ПАРОВОЗ 1-3-1СУ

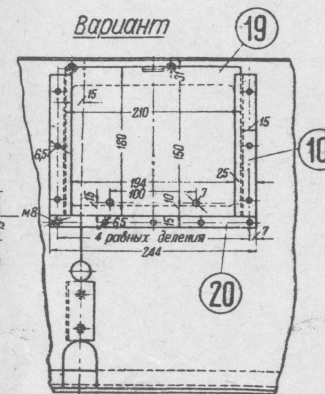
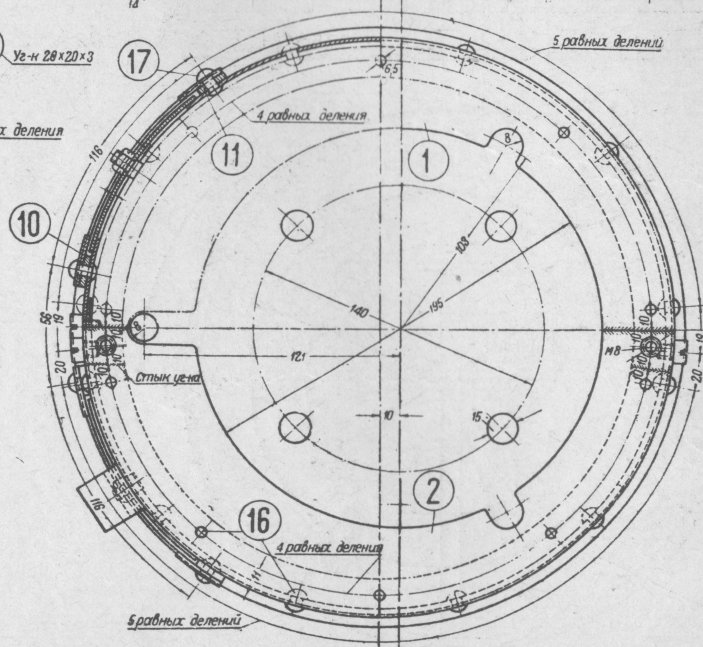
Стойка смазочного  
аппарата

КОЛОМЗАВОД №162 255 Д



Изготавливать с паровоза №200-01;  
с №201-32 по №202-92 включительно  
по варианту и условному пунктиру

Примечание. С паровоза № 200-32  
вместо дет. 9 и 12 изготовлять дет.  
19 и 20



№ лст.	Наименование деталей	Кол. шт. на пар.	Теоретич. вес в кг		Материал	Стандарт
			1 шт.	на паров.		
1	Верхний лист правый	1	0,15	0,15	Ст. 0	
2	Верхний лист левый	1	0,15	0,15		
3	Боковой лист правый	1	1,9	1,9	"	
4	Боковой лист левый	1	2,12	2,12	"	
5	Нижний лист	1	2,6	2,6	"	
6	Верхний уг-к правый	1	2,36	2,36	"	
7	Верхний уг-к левый	1	0,33	0,33	"	
8	Нижний угольник	1	0,69	0,69	"	
9	Задвижка	2	0,21	0,42	"	
10	Пластика	4	0,07	0,28	"	
11	Пластика	4	0,04	0,16	"	
12	Пластика	2	0,03	0,06	"	
13	Внут цилиндрический м6 × 12	2	0,005	0,01	"	ОСТ. 218 ОСТ. 146
14	Гайка черная м6	2	0,003	0,006	"	
15	Внут цилиндрический м8 × 8 (— по нормальн.	23	0,008	0,184	Ст. 2	ОСТ. 218
16	Закладка полукруглая 6 × 12	33	0,004	0,132	"	ОСТ. 184
17	Закладка полукруглая 6 × 14	12	0,005	0,06	"	ОСТ. 184
18	Закладка полукруглая 6 × 8	2	0,003	0,006	"	ОСТ. 184
19	Задвижка	1	0,45	0,45	Ст. 0	
20	Пластика	1	0,054	0,054		

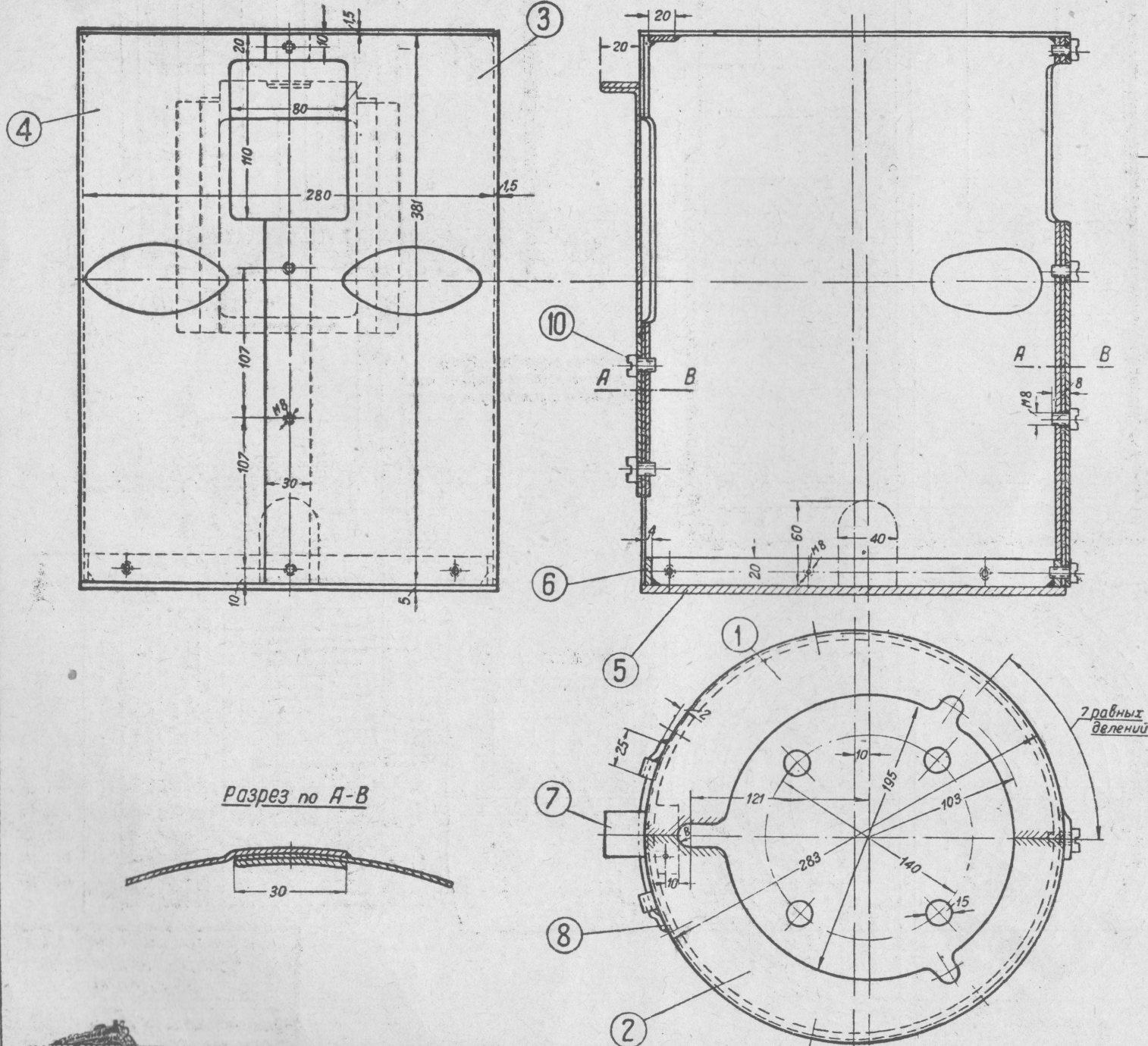
**ПАРОВОЗ 1-3-1 С<sup>У</sup>**  
*Кожух смазочного  
аппарата*

**КОЛОМЗАВОД. №159 256**

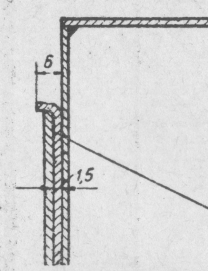


Изготавливать с паровоза № 202-93

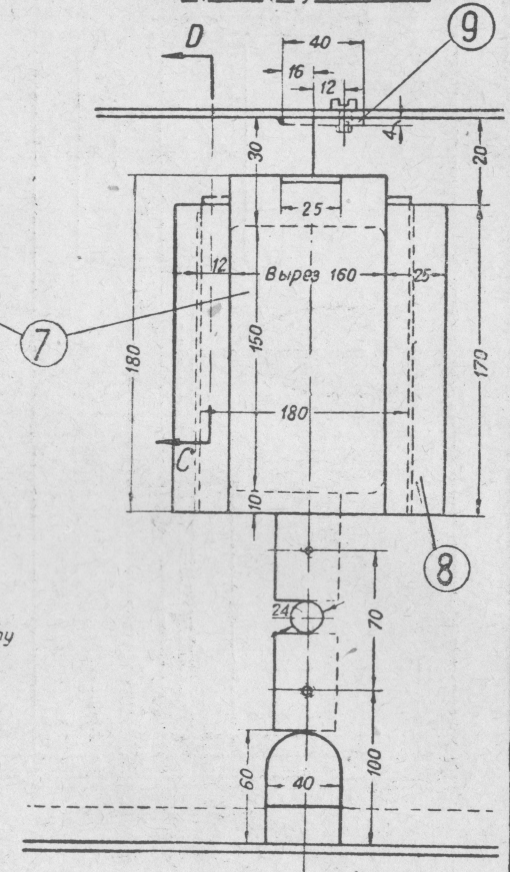
В развернутом виде



Разрез по C-D



Вырезы делать по месту



№ дет.	Наименование деталей	Кол. шт. на пар.	Теоретич. вес в кг		Материал	Стандарт
			1 шт.	на паров.		
1	Верхний лист правый . . .	1	0,15	0,15	Ст. 0	
2	Верхний лист левый . . .	1	0,15	0,15		
3	Боковой лист правый . . .	1	1,9	1,9	" "	
4	Боковой лист левый . . .	1	2,12	2,12		
5	Нижний лист . . .	1	2,45	2,45	" "	
6	Обычайка . . .	1	0,54	0,54		
7	Задвижка . . .	1	0,39	0,39	" "	
8	Планка . . .	2	0,07	0,14		
9	Планка . . .	1	0,025	0,025	" "	
10	Винт цилиндрический m8 × 8 l — не нормальн.	13	0,008	0,104		

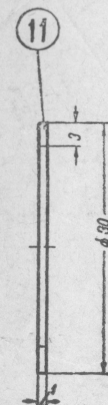
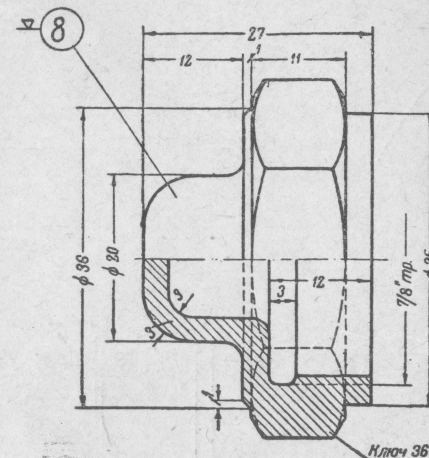
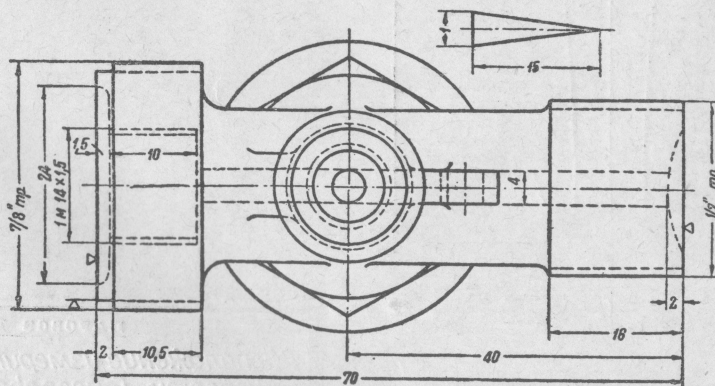
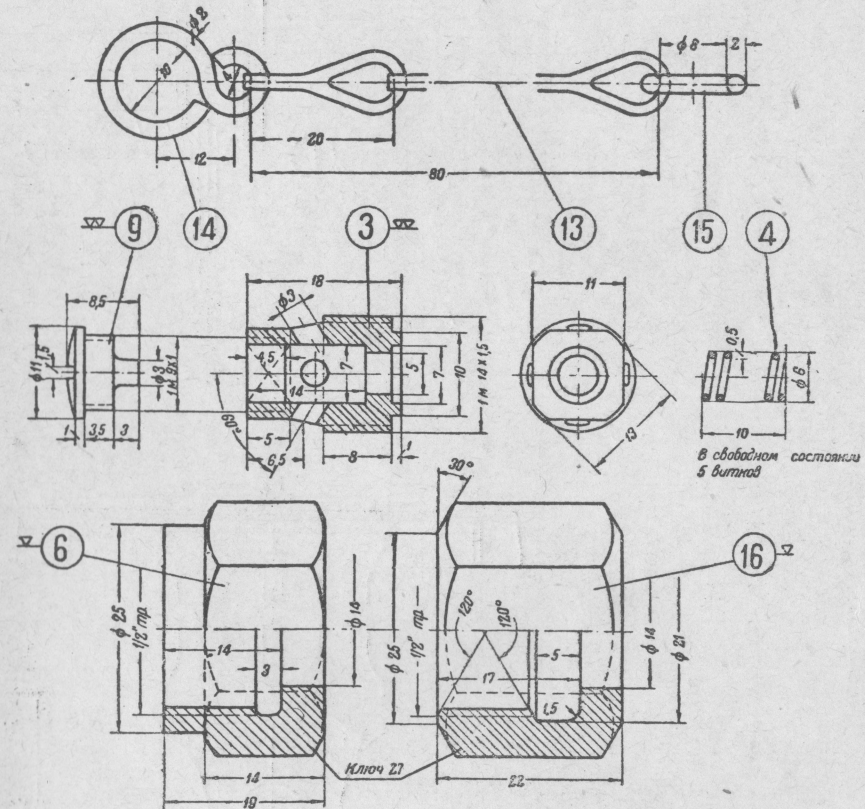
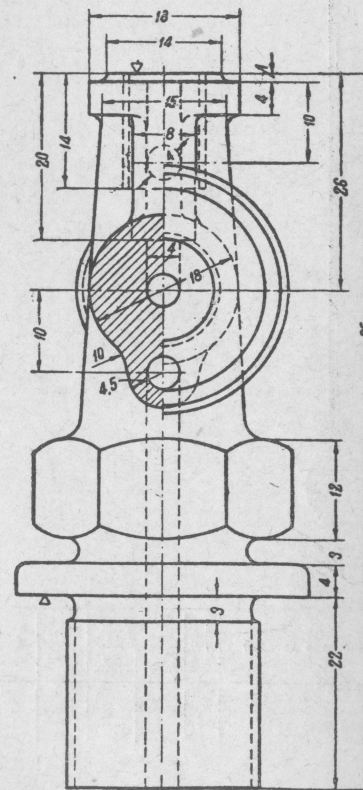
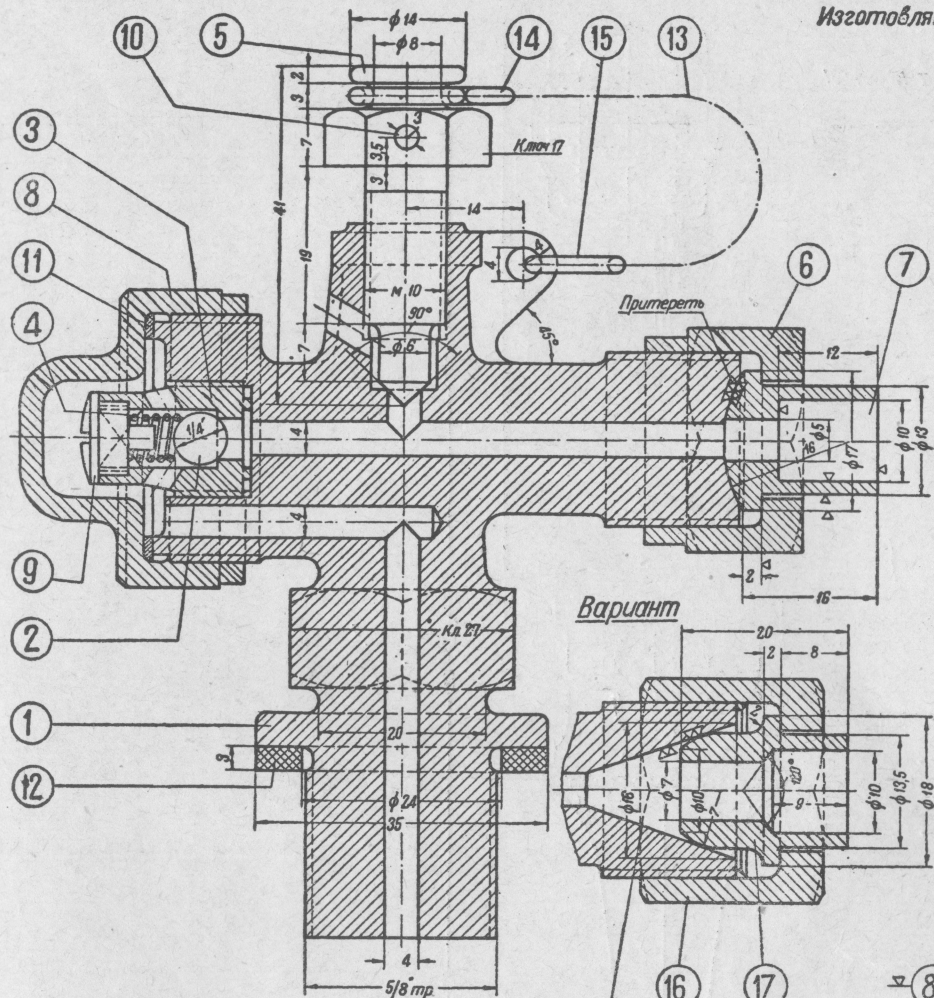
## ПАРОВОЗ 1.3.1 СУ

### Кожух смазочного аппарата

**КОЛОМЗАВОД № 153 256**



Изготавливать с паровоза № 200-01; с № 202-93 по варианту



№ дет.	Наименование деталей	Кол. шт. на пар.	Теоретич. вес в кг на паров.	Материал	Стандарт
1	Корпус	6	0,57	Вр. ОЦ 8-4	
2	Шарик	6	0,001	Сталь	
3	Гнездо клапана	6	0,005	Вр. ОЦ 8-4	
4	Пружина	6	0,001	Ст. 7	
5	Запорный винт	6	0,05	Ст. 2	
6	Гайка накладная	6	0,05	"	×
7	Соединительный неконечник	6	0,013	Ст. 0	×
8	Колпачок	6	0,10	Ст. 2	
9	Винт	6	0,003	Вр. ОЦ 8-4	
10	Штифт диаметр. 3×40	6	0,002	Ст. 5	
11	Прокладочная шайба	6	"	Канг.	
12	Прокладочная шайба	6	0,002	Ст. 0	
13	Цепочка	6	"	"	
14	Крючок	6	0,008	"	
15	Кольцо	6	0,005	"	
16	Гайка накладная	6	0,06	Ст. 2	×
17	Бухса сферическая	6	0,016	"	×

Примечание. С паровоза № 202-93 вместо дет. 6 и 7 изготавливать дет. 16 и 17.

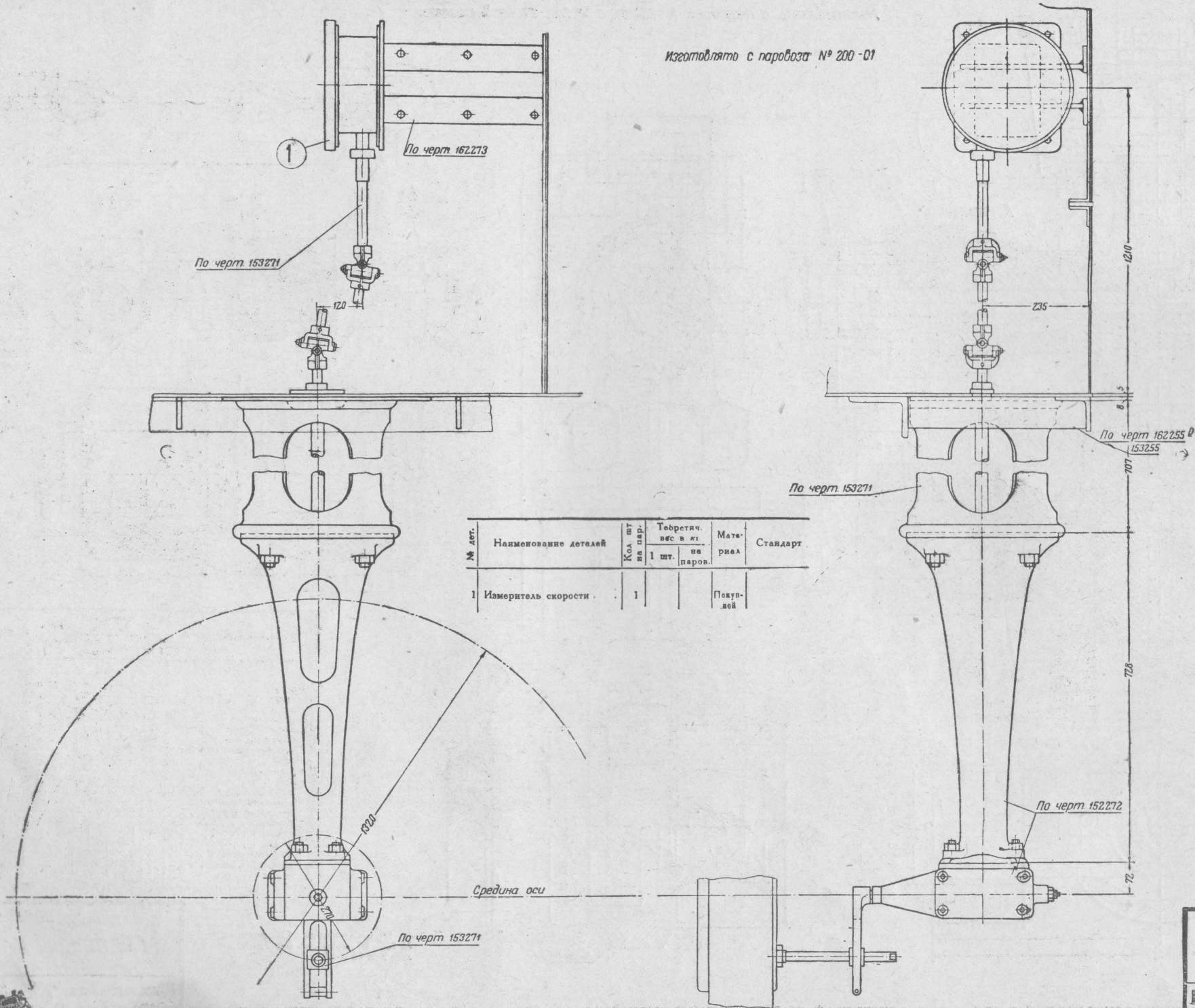
ПАРОВОЗ 1-3-1С<sup>7</sup>

Обратный клапан.

Коломазавод №158 258



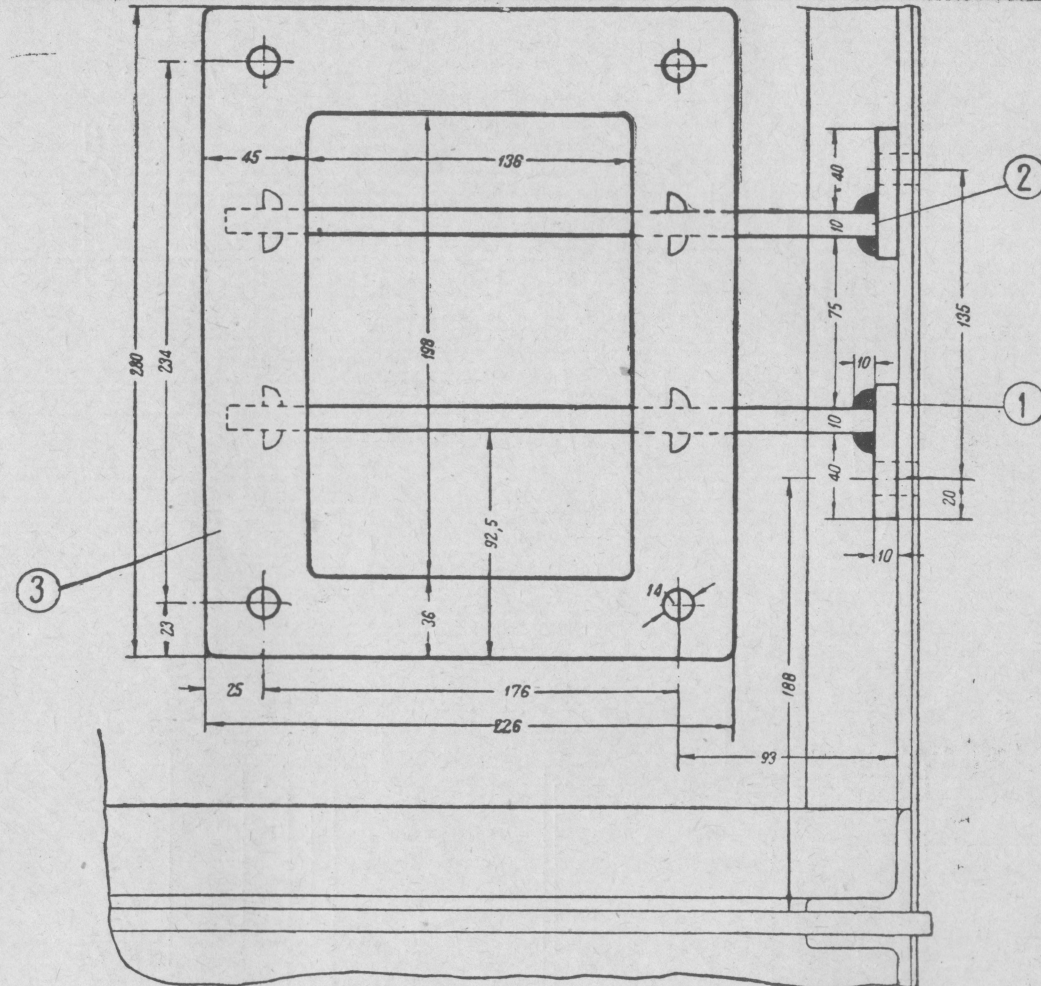
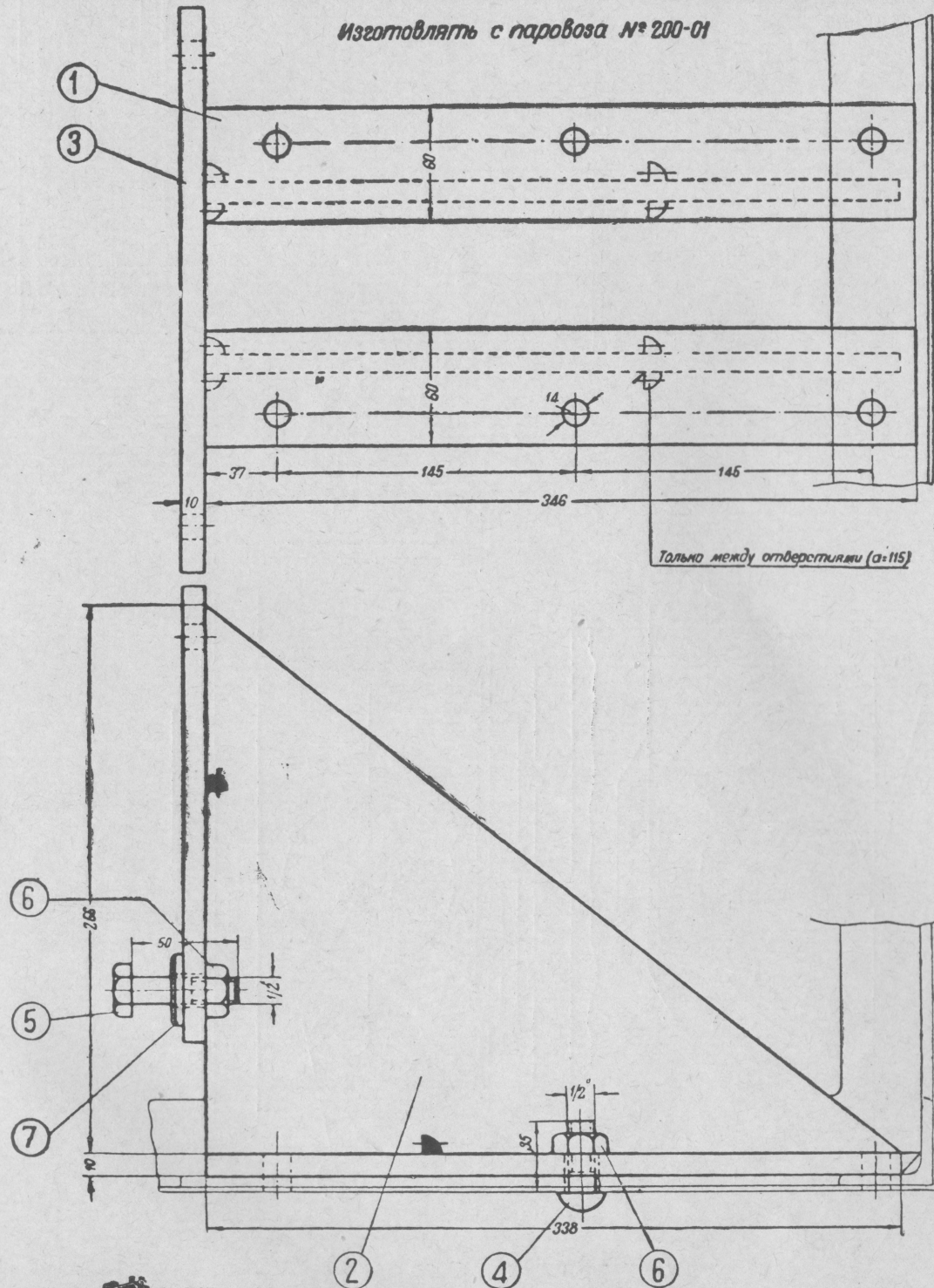
Изготавливать с паровоза № 200-01



№ дет.	Наименование деталей	Количество шт. на пар.	Теоретический вес в кг		Материал	Стандарт
			1 шт.	на пар.		
1	Измеритель скорости	1			Полупроводник	

ПАРОВОЗ 1-3-1С<sup>у</sup>  
 Расположение измерителя  
 скорости Гауссгальтера  
 Коломзавод № 153 270

Изготавливать с паровоза № 200-01



№ дет.	Наименование деталей	Кол. шт. на пар.	Теоретич. вес в кг		Материал	Стандарт
			1 шт.	на паров.		
1	Планка . . . . .	2	1,54	3,08	Ст. 0	
2	Косышка . . . . .	2	3,725	7,45	"	
3	Лист . . . . .	1	2,835	2,835	"	
4	Болт черный полукруглый 1/2" X 35 . . . . .	6	0,043	0,258	Ст. 2	OCT 141
5	Болт полукруглый 1/2" X 50 . . . . .	4	0,075	0,30	"	OCT 1723
6	Гайка черная 1/2" . . . . .	10	0,025	0,25	Г. жел.	OCT 147
7	Шайба чистая 14,5 . . . . .	4	0,01	0,04	Ст. 0	OCT 1756

ПАРОВОЗ 1-3-1С<sup>У</sup>

Кронштейн измерителя скорости

Коломзавод № 162 273