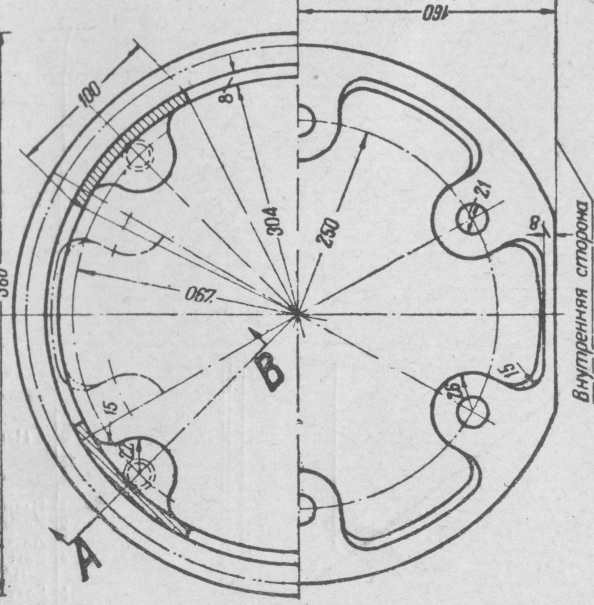
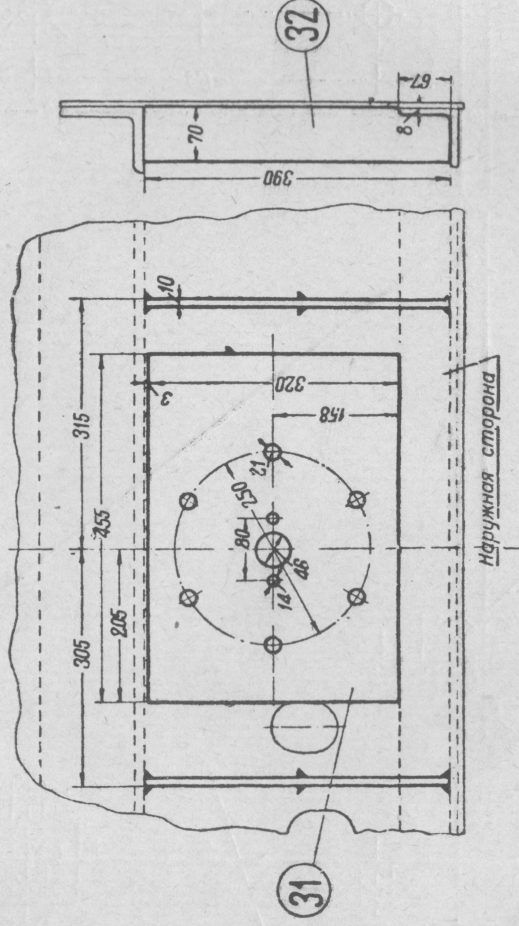


№ 4 ерм. 152272



внутренняя сторона

Спецификацию см. стр. 75



Наружная сторона

с ДАННЫМ ЧЕРТЕЖОМ ОБЪЕДИНЕН ЧЕРТЕЖ

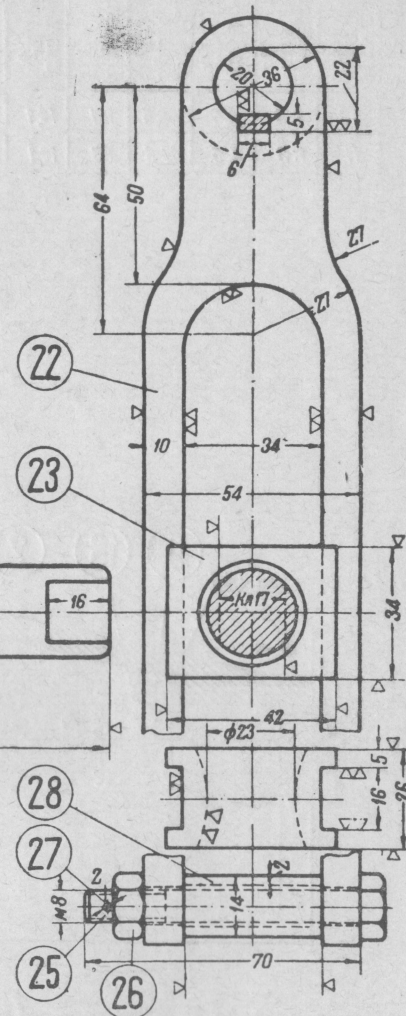
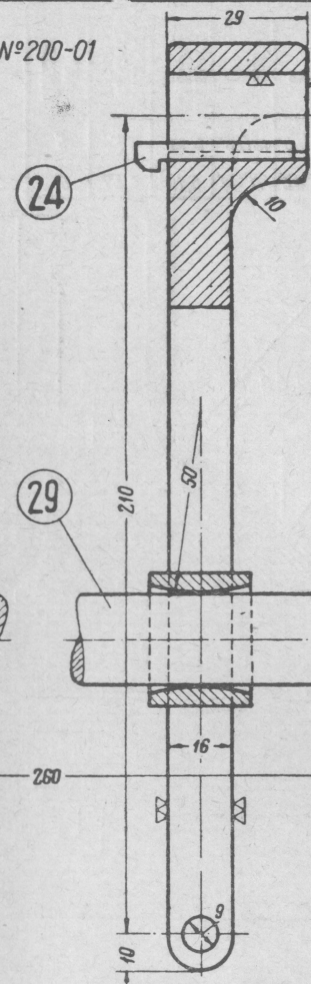
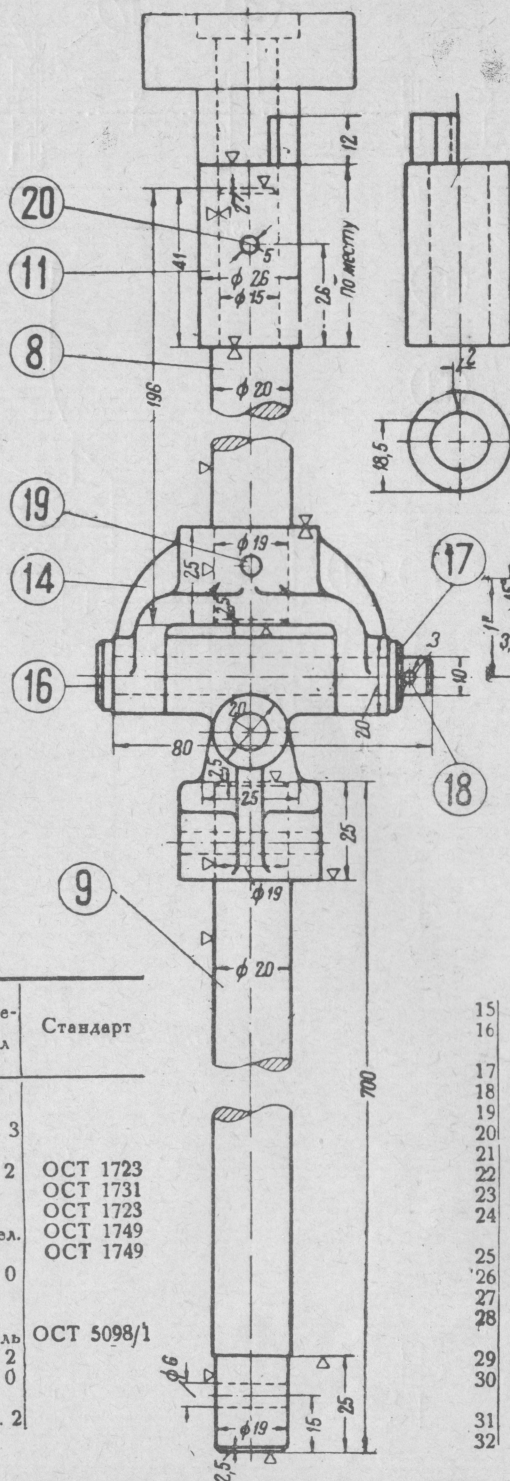
Коломазвод	153-274	Подет 31.1.32
------------	---------	---------------

НАДВОЗ 1 3-1 СУ

Проставка коломки и привод
измерителя скорости

Коломазвод. № 153 271

Изготавливать с паровоза №200-01



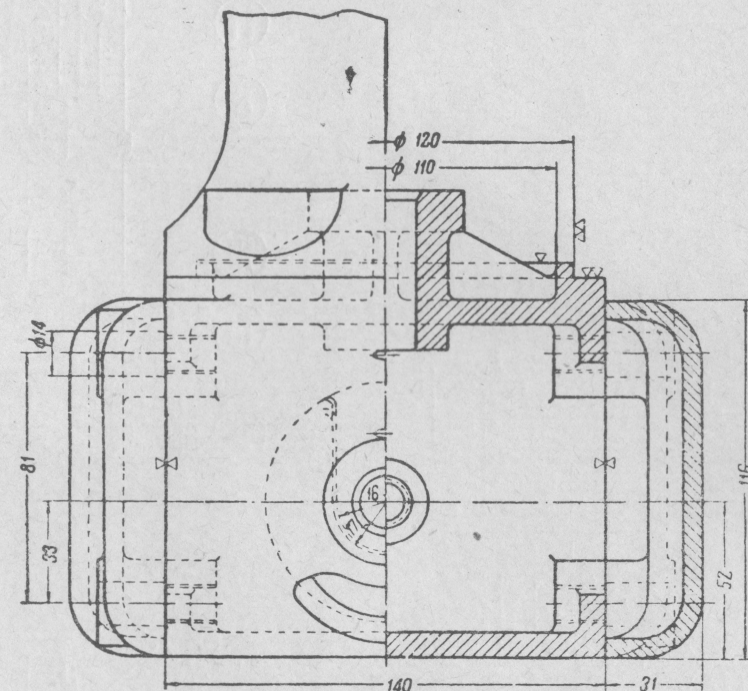
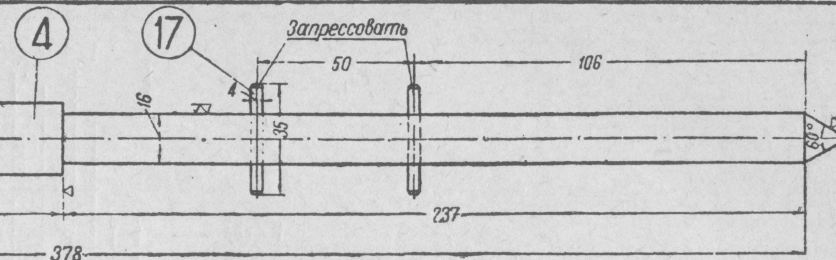
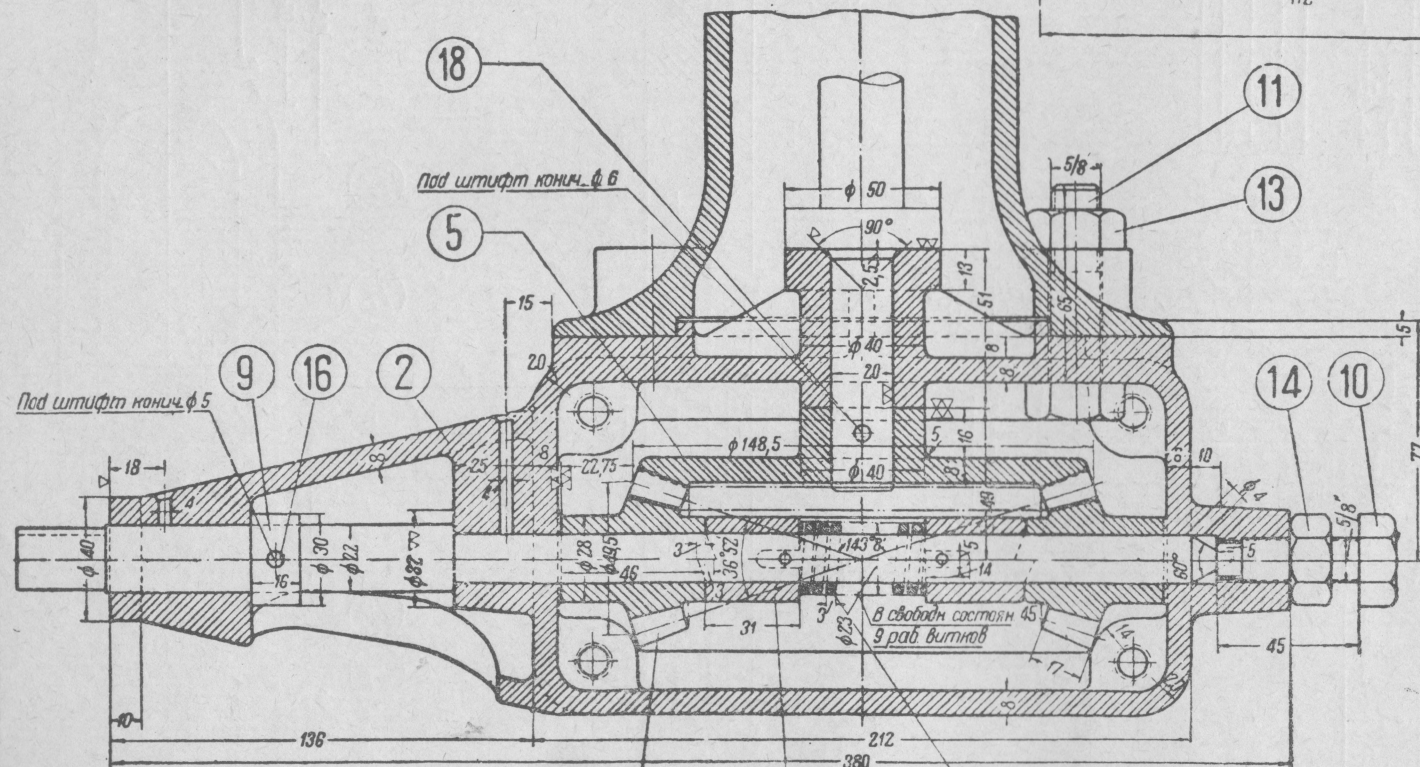
15	Камень (крест) шарнира	2	0,2	0,4	Ч. л. 2	
16	Валик гладкий с полукруглой головкой 10×80	4	0,055	0,220	Ст. 2	ОСТ 4800
17	Шайба чистая 10	4	0,003	0,012	Ст. 0	ОСТ 4804
18	Шплинт разводной 3×20	4	0,001	0,004	"	ОСТ 150
19	Шплинт разводной 6×50	4	0,013	0,052	"	ОСТ 150
20	Шплинт разводной 5×40	1	0,007	0,007	Ст. 2	ОСТ 150
21	Защелка потайная 6×32	4	0,007	0,028	"	ОСТ 185
22	Рычаг	1	0,7	0,7	Ст. 0	
23	Камень (цемент.)	1	0,2	0,2	Ст. 2	
24	Шпонка клиновидная врезная с головкой 6×5×35	1	0,01	0,01	Ст. 5	ОСТ 292
25	Болт полукруглый м 8×70	1	0,034	0,034	Ст. 2	ОСТ 1718
26	Гайка полукруглая м 8	1	0,006	0,006	Г. жел.	ОСТ 1748
27	Шплинт разводной 2×15	1	0,001	0,001	Ст. 0	ОСТ 150
28	Проставка нижнего рычага (труба бесшовная 14×2)	1	0,02	0,02	Сталь	ОСТ 5084
29	Палец	1	0,96	0,96	Ст. 0	
30	Гайка полукруглая 1 (H=12 не нормальн.)	1	0,15	0,15	Г. жел.	ОСТ 1749
31	Лист	1	8,88	8,88	Ст. 0	
32	Планка 70×10 l=390	2	2,1	4,2	"	

Колонзавод.	153-274	Подет.31 и 32
-------------	---------	---------------

Проставка колонки и привод измерителя скорости

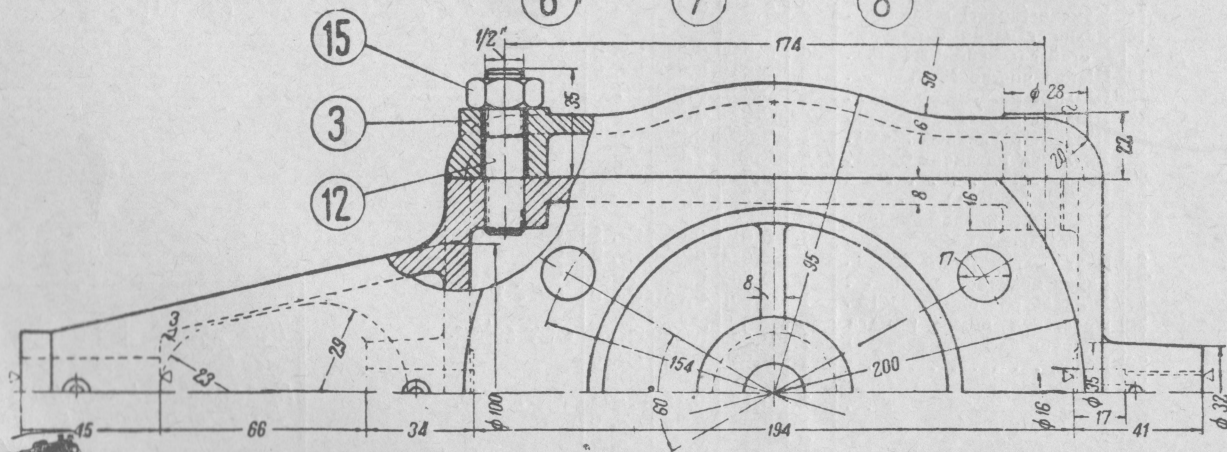
КОЛОМЗАВОД. № 153 271

число зубьев Z	передаточ. число i	модуль m	φ начальной окружности D _н	φ наружн. D	шаг t	γ _{вл}	γ _{вл}	γ _{вл}	γ _{вл}	высота асимметрии h ₁	высота габариты h ₂	№ детали
33	1:3	4,5	148,5	151	14,1	71°34'	3°16'	74°50'	18°26'	5,18	4,5	5
11	1:3	4,5	49,5	58	14,1	18°26'	3°16'	21°42'	71°34'	5,18	4,57	6

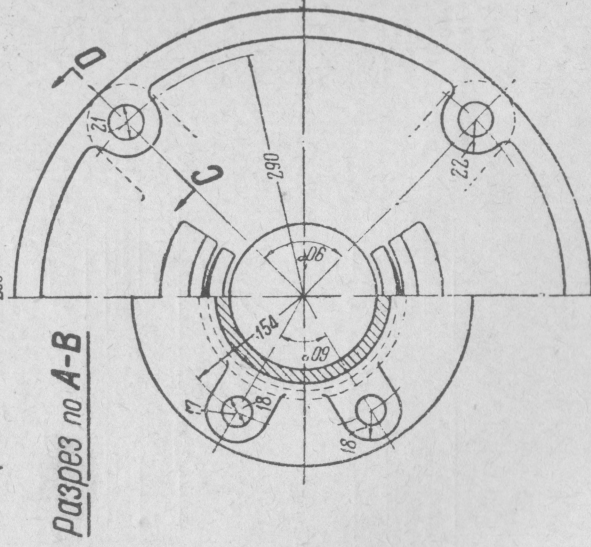
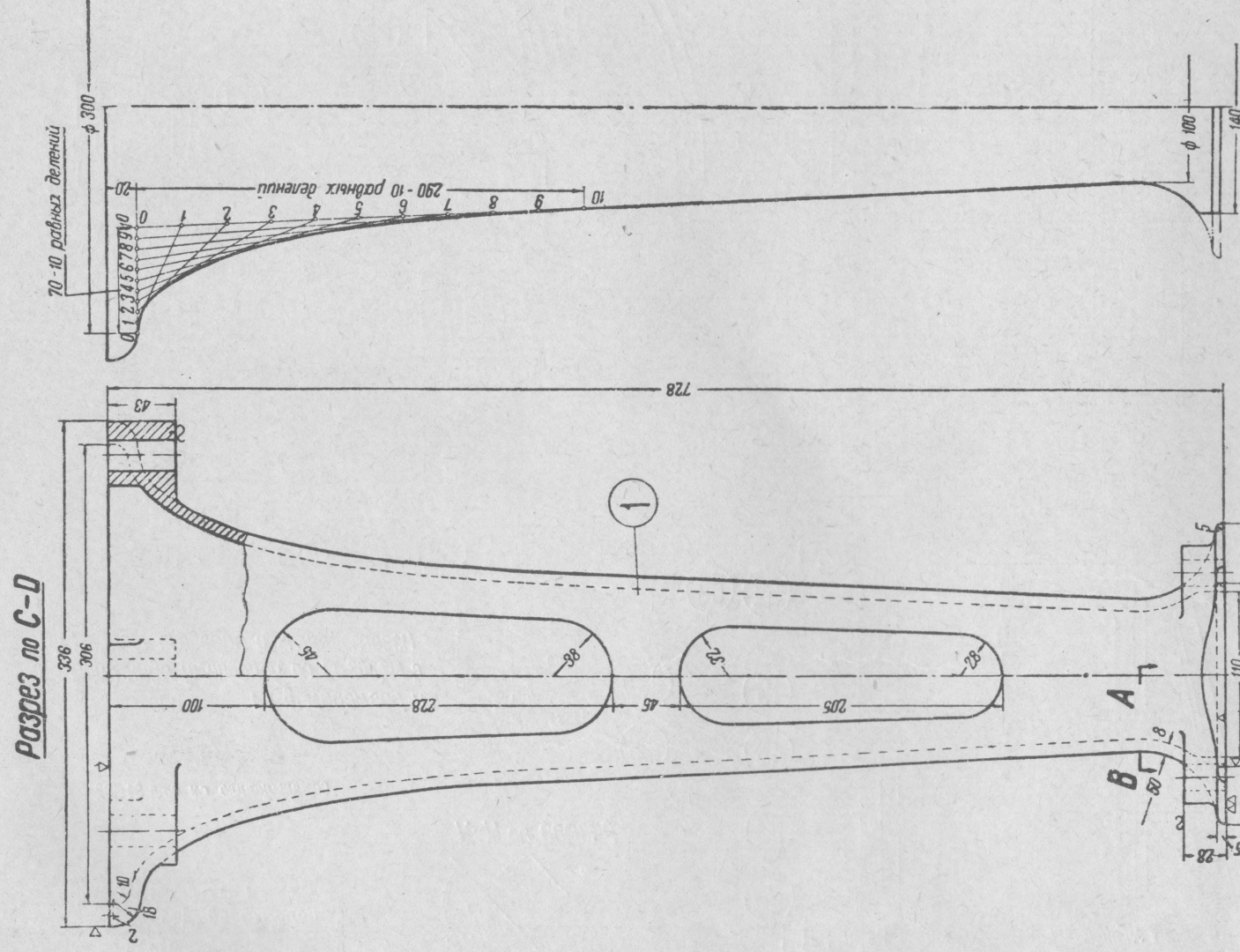


Изготавливать с паровоза № 200-01

Спецификацию см. стр. 77



ПАРОВОЗ 1-3-1С
Коробка шестерней и колон-
ка измерителя скорости
КОЛОМЗАВОД № 152 272

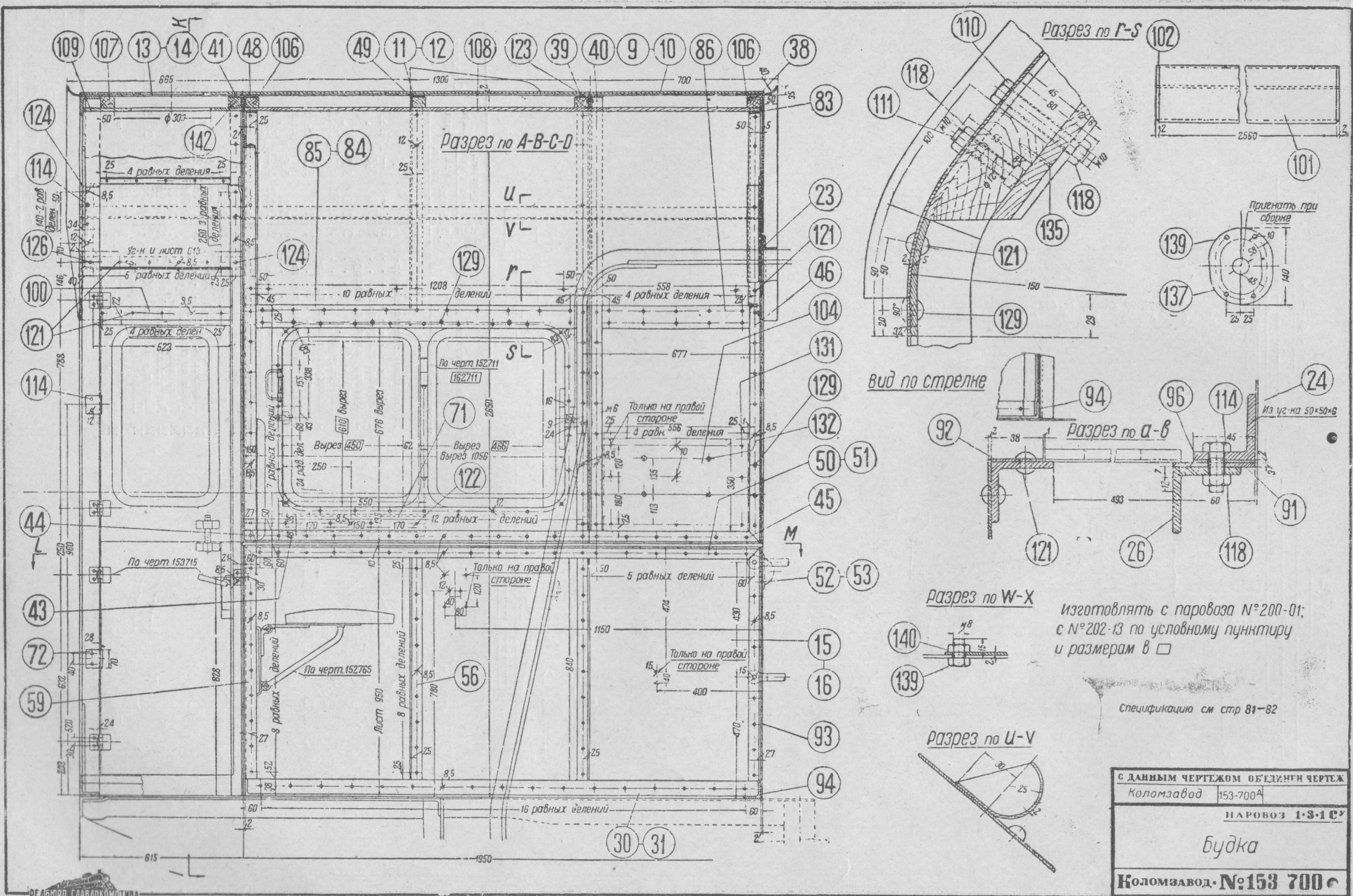


№ дет.	Наименование деталей	Кол. шт.	Теоретич. вес в кг		Материал	Стандарт
			1 шт.	на паров.		
1	Колонка коробки шестерней	1	—	—	Ч. А. 2	
2	Коробка шестерней	1	7,0	7,0	"	
3	Крышка коробки шестерней	2	1,6	3,2	"	
4	Вал (ведущий)	1	0,715	0,715	Ст. 2	
5	Шестерня коническая ведомая	1	1,1	1,1	Ст. 5	
6	Шестерня коническая ведомая	2	0,3	0,6	повыш.	
7	Муфта кулачковая	2	0,115	0,23	Ст. 2	
8	Пружина кулачковых муфт	1	—	—	Ст. 7	
9	Кольцо установочное	1	0,04	0,04	Ст. 2	
10	Винт установочный $\frac{5}{8}'' \times 45$ (по эскизу)	1	0,128	0,128	"	ОСТ 2060
11	Болт полуцистичный $\frac{9}{8}'' \times 65$	1	0,153	0,612	"	ОСТ 1731
12	Шпилька $\frac{1}{2}'' \times 35$	4	0,055	0,44	"	ОСТ 1731
13	Гайка черная $\frac{5}{8}''$	4	0,044	0,176	Г. жель	ОСТ 147
14	Гайка полуцистичная $\frac{5}{8}''$	1	0,047	0,047	"	ОСТ 1749
15	Гайка полуцистичная $\frac{1}{2}''$	1	0,025	0,20	"	ОСТ 4719
16	Штифт конический 5×35	8	0,006	0,006	Ст. 5	ОСТ 2073
17	Штифт цилиндрический 4×35	1	0,004	0,004	"	ОСТ 2072
18	Штифт конический 6×45	1	0,012	0,012	"	ОСТ 2073

ПАРОВОЗ 1-3-1 СУ

Коробка шестерней и колонка измерителя скорости

ЖОЛОНЗЫВУД. № 152 272



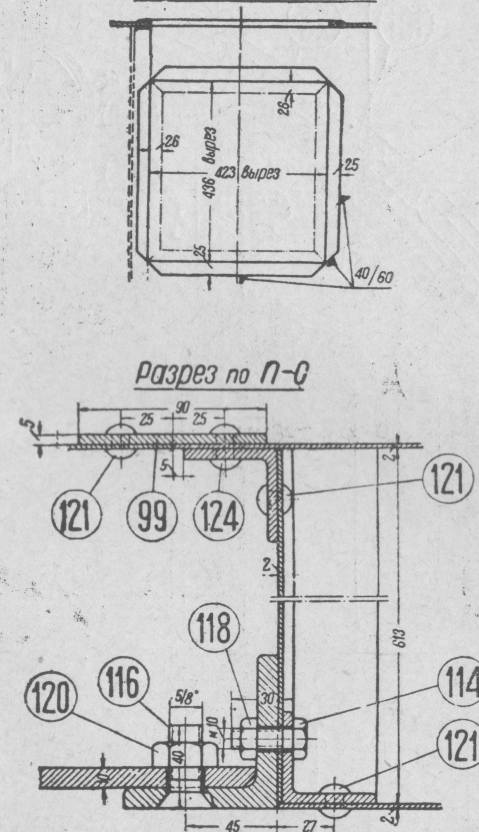
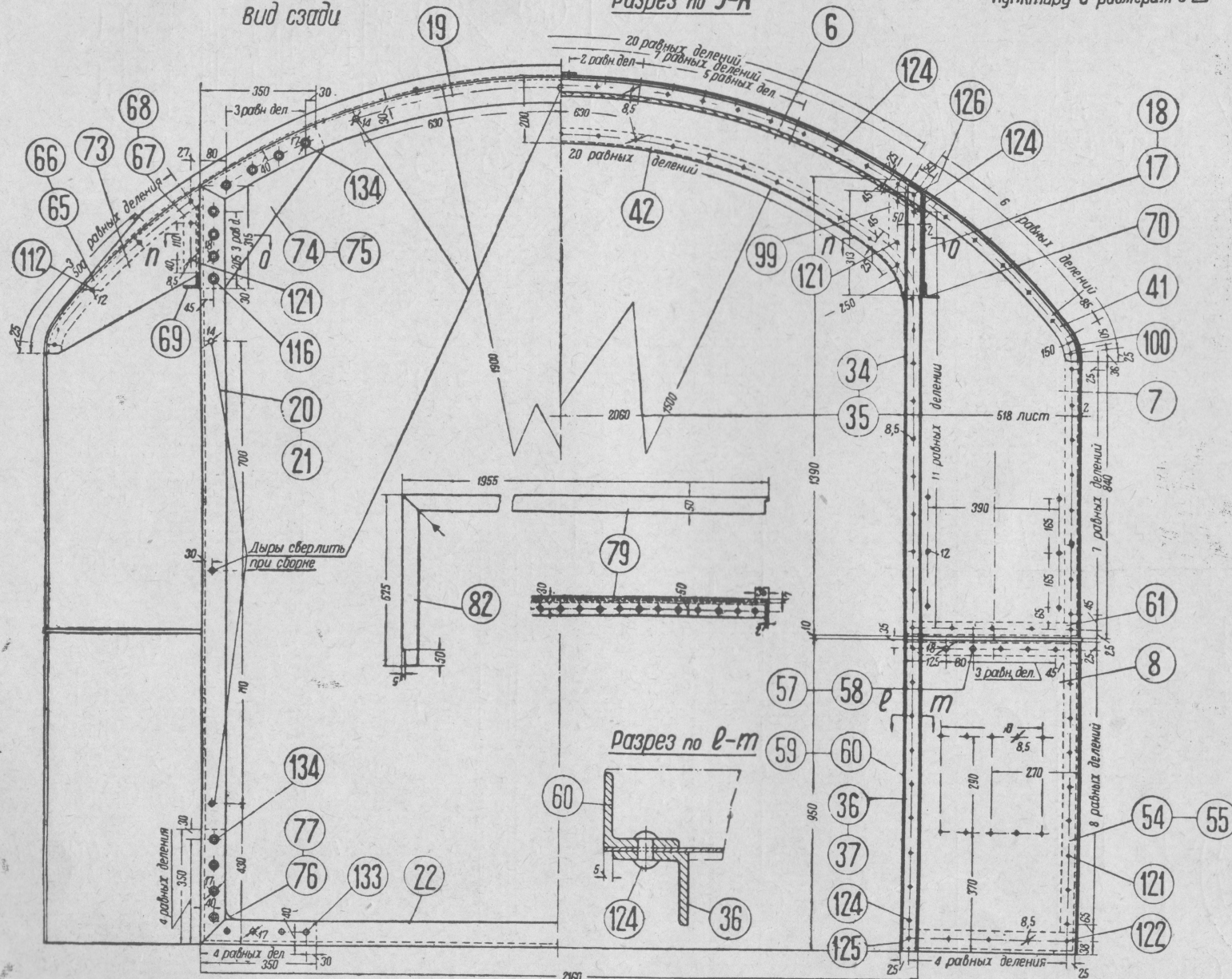
С ДАННЫМ ЧЕРТЕЖОМ ОБЪЕДИНЕН ЧЕРТЕЖ	
Коломзавод	153-700А
ПАРОВОЗ 1-3-1С ^у	
Будка	
Коломзавод №153 700	

Изготавливать с паровоза №200-01, с №202-13 по условному
пунктиру и размерам в □

Вид создау

Разрез по J-K

Вариант с №201-32



Спецификацию см. стр. 81-82

С ДАННЫМ ЧЕРТЕЖОМ ОБЪЕДИНЕН ЧЕРТЕЖ

Колумзавод	153-700 ^A	
------------	----------------------	--

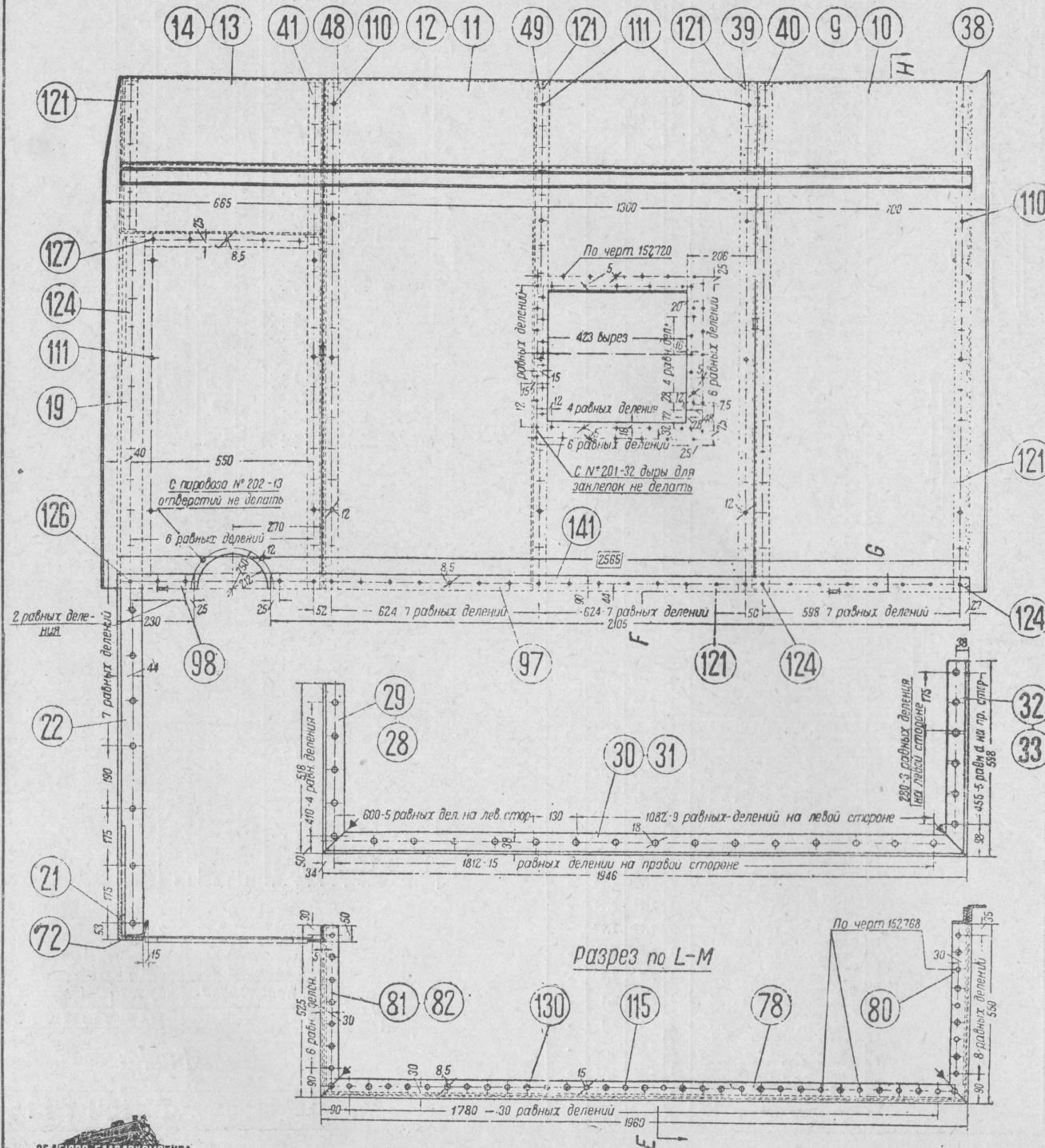
ПАРОВОЗ 1-3-1 С

Будка

КОЛОМЗАВОД №153 7000

Вид сверху

Изготавливать с паровоза № 200-01; с № 202-13 по условному
пунктиру и размерам в □



№ дет.	Наименование деталей	Количество шт. на пар.	Теоретический вес в кг		Материал	Стандарт
			1 шт.	на паров.		
1	Лист передней стенки средний	1	11,65	11,65	Ст. 0	
2	Лист передней стенки верхний левый	1	3,30	3,30	"	
3	Лист передней стенки верхний правый	1	2,03	2,03	"	
4	Лист передней стенки средний правый	1	1,90	1,90	"	
5	Лист передней стенки нижний правый	1	8,72	8,72	"	
6	Лист задней стенки средний	1	7,40	7,40	"	
7	Лист задней стенки боковой верхний	2	9,50	19,00	"	
8	Лист задней стенки боковой нижний	2	7,75	15,50	"	
9	Лист крыши передний левый	1	30,40	30,40	"	
10	Лист крыши передний правый	1	30,40	30,40	"	
11	Лист крыши средний лев.	1	41,30	41,30	"	
12	Лист крыши средний прав.	1	41,30	41,30	"	
13	Лист крыши задний левый	1	28,60	28,60	"	
14	Лист крыши задний прав.	1	28,60	28,60	"	
15	Лист боковой нижний лев.	1	29,00	29,00	"	
16	Лист боковой нижний прав.	1	29,00	29,00	"	
17	Лист над боковой дверью левый	1	3,40	3,40	"	
18	Лист над боковой дверью правый	1	3,40	3,40	"	
19	Угольник задний верхний 75×75×10 l=2230	1	24,30	24,30	"	
20	Угольник задний вертикальный левый 75×75×10 l=2320	1	25,1	25,1	"	
21	Угольник задний вертикальный правый 75×75×10 l=2320	1	25,1	25,1	"	
22	Угольник задний нижний 75×75×10 l=2160	1	23,3	23,3	"	
23	Угольник передний верхний на обшивке 50×50×6 l=2280	1	10,12	10,12	"	
24	Угольник передний боковой левый 50×50×6 l=1740	1	7,73	7,73	"	
25	Угольник передний боковой правый 50×50×6 l=1740	1	7,73	7,73	"	
26	Угольник передний вертикальный левый 50×50×6 l=2348	1	10,30	10,30	"	
27	Угольник передний вертикальный правый 50×50×6 l=2350	1	10,30	10,30	"	
28	Угольник нижней полурамки правый 65×65×6 l=518	1	2,85	2,85	"	

С ДАННЫМ ЧЕРТЕЖОМ ОБЪЕДИНЕН ЧЕРТЕЖ

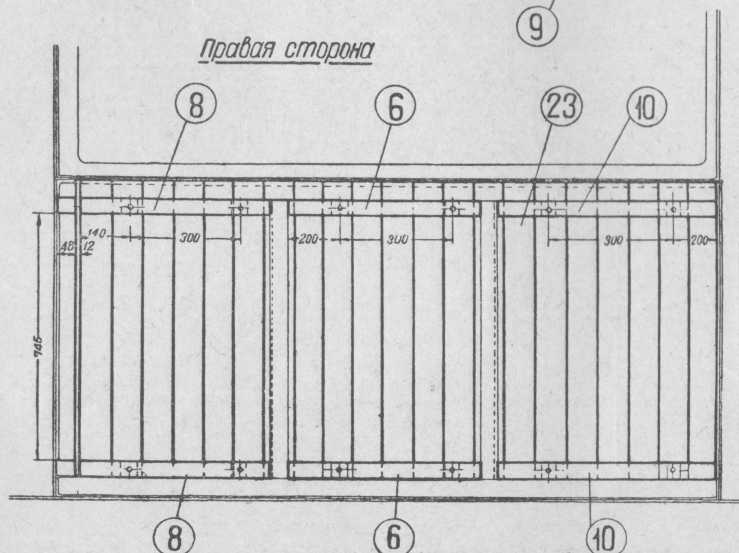
Коломзавод 153-700А

ПАРОВОЗ 1-3-1СУ

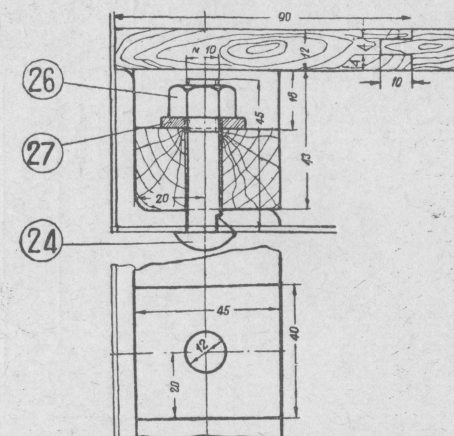
Будка

Коломзавод №153 700

Спецификация см. стр. 82



Разрез по А А



№ дет.	Наименование деталей	Кол. шт. на пар.	Теоретич. вес в кг		Материал	Стандарт
			1 шт.	на паров.		
1	Брусок верхний наклонный правый 45×48×700 . . .	1	1,13	1,13	Сосна	
2	Брусок верхний вертикальный правый 45×43×1350 . . .	1	1,95	1,95	"	
3	Брусок верхний вертикальный левый 45×43×1350 . . .	1	1,95	1,95	"	
4	Брусок нижний вертикальный 45×43×887	2	1,45	2,9	"	
5	Брусок горизонтальный задней стенки 45×42×470 . .	4	0,75	3,0	"	
6	Брусок горизонтальный боковой стенки 45×45×560 . .	4	0,85	3,4	"	
7	Брусок горизонтальный боковой стенки 45×45×640 . .	2	1,0	2,0	"	
8	Брусок горизонтальный боковой стенки 45×45×590 . .	2	0,9	1,8	"	
9	Брусок горизонтальный задней стенки 48×45×470 . .	8	0,75	6,0	"	
10	Брусок горизонтальный боковой стенки 45×45×645 . .	2	1,05	2,10	"	
11	Доска шпунт. 90×12×1350 . .	2	1,08	2,16	"	
12	Доска шпунт. 90×12×1280 . .	2	1,03	2,06	"	
13	Доска шпунт. 90×12×1200 . .	2	0,96	1,92	"	
14	Доска шпунт. 90×12×1130 . .	2	0,9	1,8	"	
15	Доска шпунт. 90×12×1040 . .	2	0,84	1,68	"	
16	Доска шпунт. 90×12×950 . . .	2	0,76	1,52	"	
17	Доска шпунтовая правая 90×12×882	1	0,7	0,7	"	
18	Доска шпунтовая левая 90×12×882	1	0,7	0,7	"	
19	Доска шпунтовая правая 90×12×275	4	0,22	0,88	"	
20	Доска шпунтовая левая 90×12×312	4	0,25	1,0	"	
21	Доска шпунтовая правая 90×12×352	4	0,28	1,12	"	
22	Доска шпунтовая левая 90×12×315	4	0,25	1,0	"	
23	Доска шпунт. 90×12×882 . .	37	0,1	25,9	"	
24	Болт черный 10×45	40	0,034	1,36	Ст 2	ОСТ. 140
25	Брусок верхний наклонный левый 45×48×700	1	1,13	1,13	Сосна	
26	Гайка черная 10	40	0,012	0,48	Г. жел.	ОСТ. 146
27	Шайба черная 11	40	0,004	0,16	Ст. 0	ОСТ. 148
28	Гвоздь обыкновенн. 2,6×50 .	270	0,002	0,54	"	ОСТ. 530

ПАРОВОЗ 1.3.1 СУ

Деревянная обшивка
стенок будки

КОЛОМЗАВОД. № 153 702