

1162-11 равных делений

1164

Вид сзади

Разрез по А-В

Разрез по С-Д

Разрез по N-O

Разрез по G-H

Разрез по I-K

Примечание. С паровоза № 200—41
дет. 18 не изготовлять. Дет. 33 вместо 46 шт.
изготовлять 34 шт. Дет. 35 вместо 22 шт.
изготовлять 14 шт.

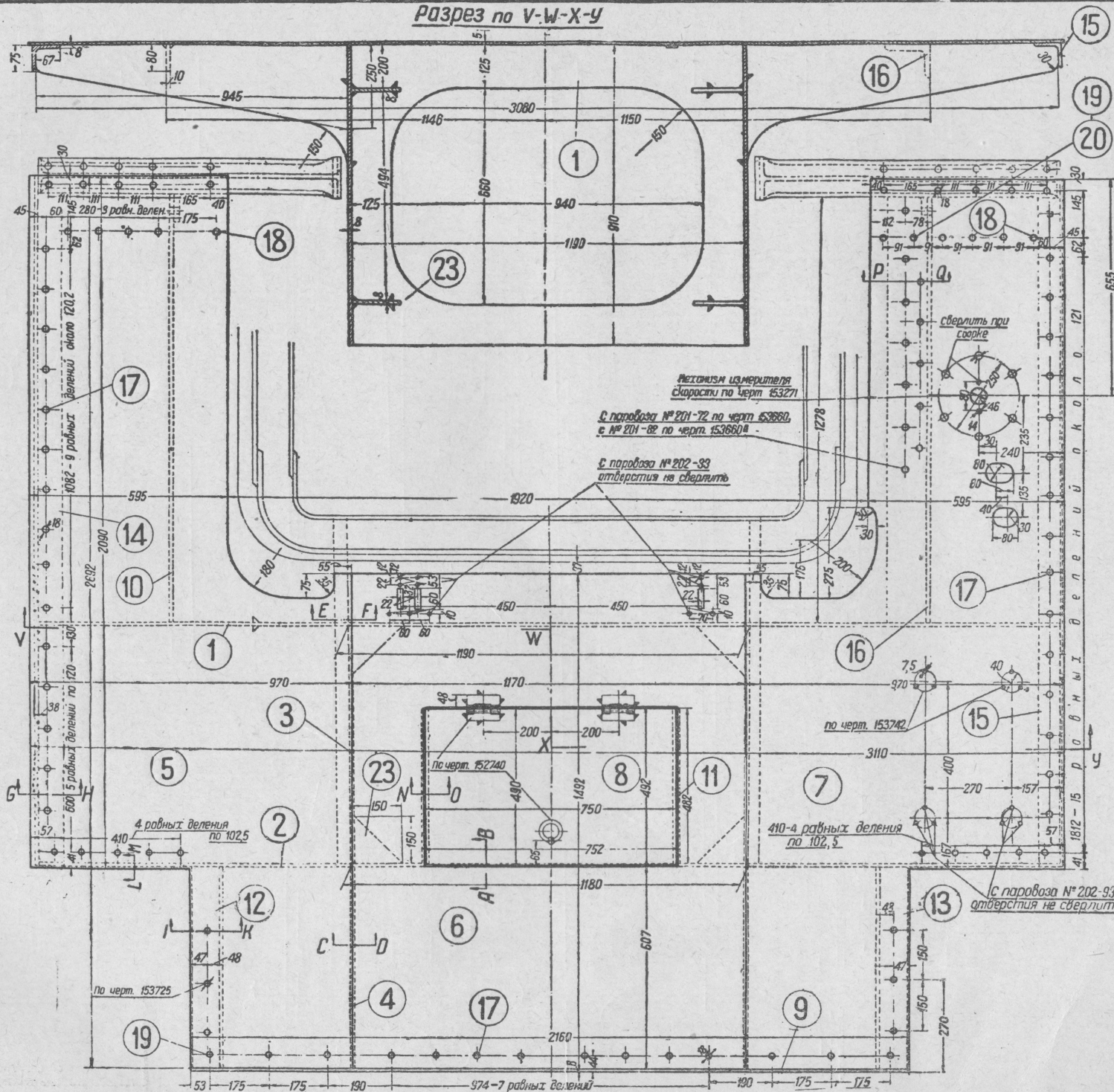
ПАРОВОЗ 1-3-1 СУ

Настил под будку

КОЛОМЗАВОД № 153 703

84

Разрез по V-W-X-Y



Изготавливать с паровоза № 201-72
с № 203-34 по условному пунктиру
и размерам в □

Спецификацию см стр 86

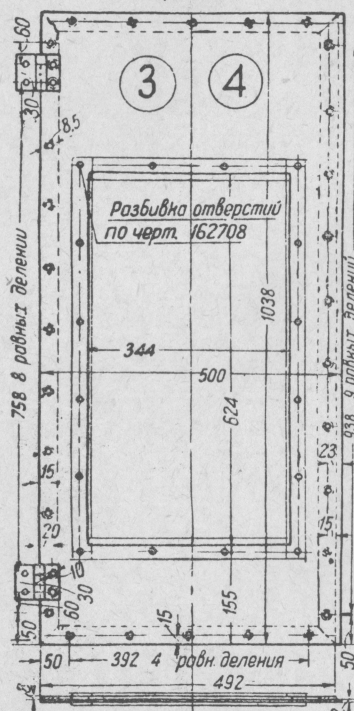
ПАРОВОЗ 1-3-1С^У

Настил под будку

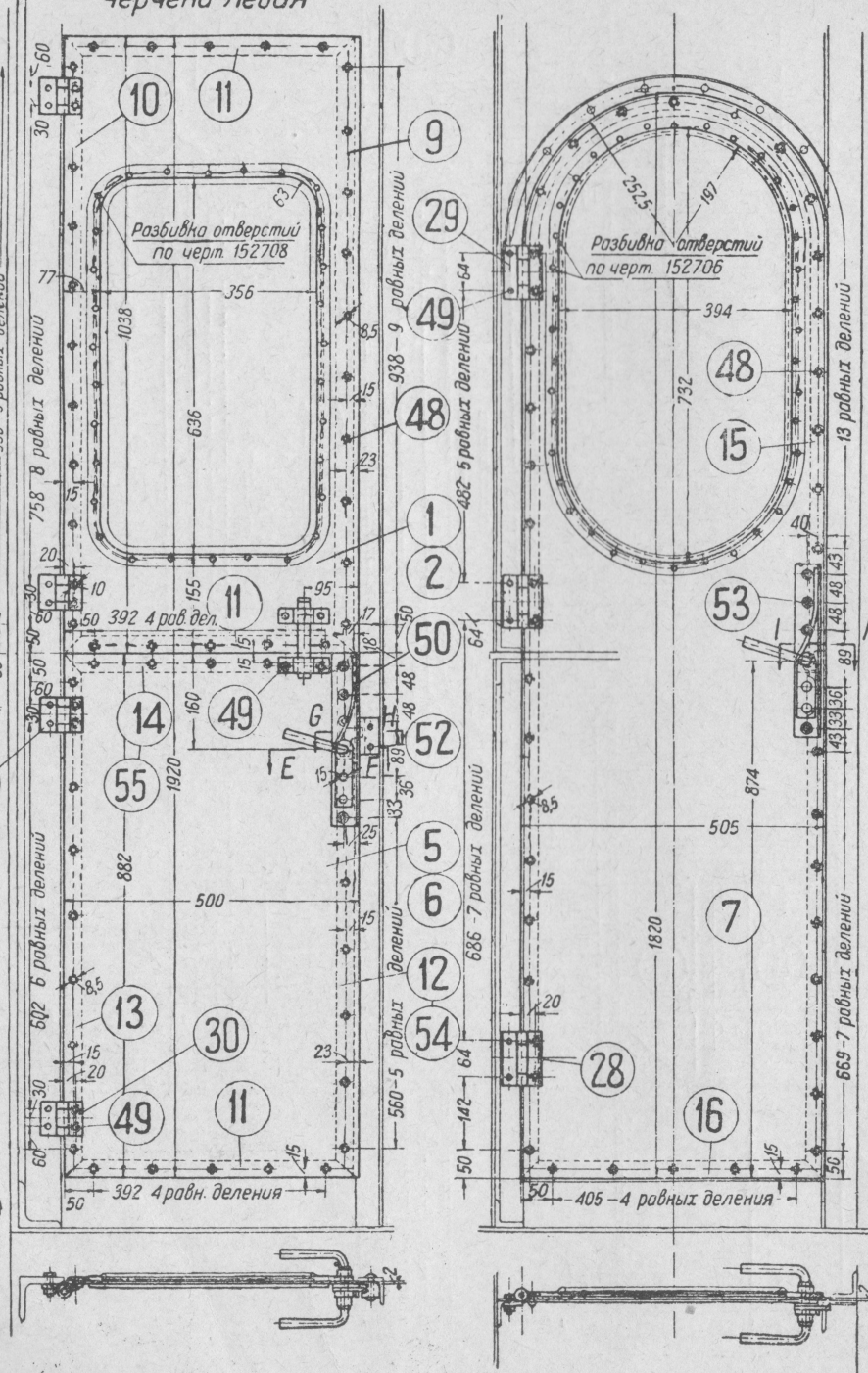
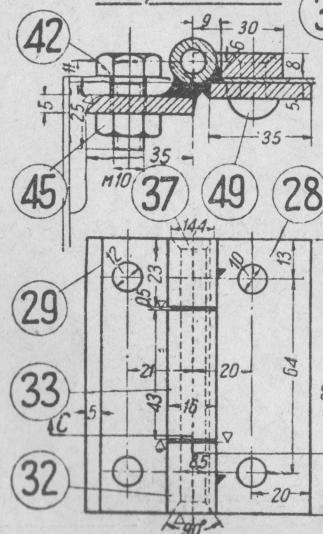
Коломензавод № 153 703^С

Вариант III

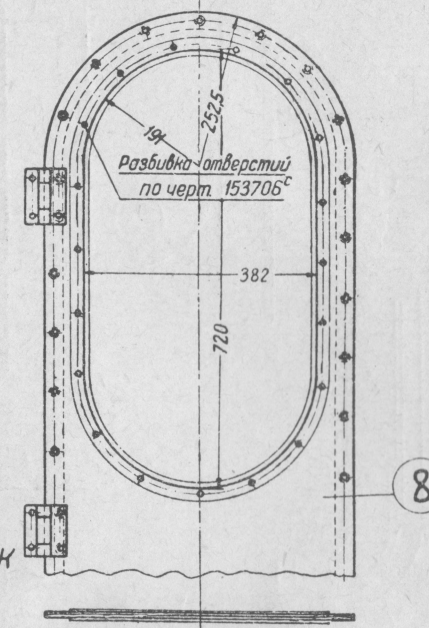
Черчена левая



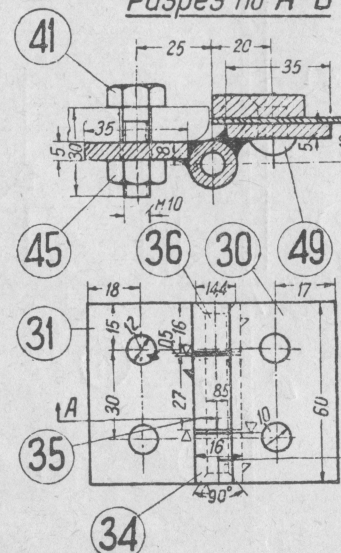
Разрез по C-D



Вариант 1

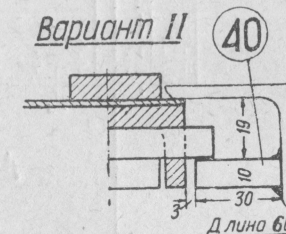


Разрез по А-В



изготавливать с паровоза №200-01
с №201-72 по вариантам I и II
с №202-13 по варианту III

Вариант II

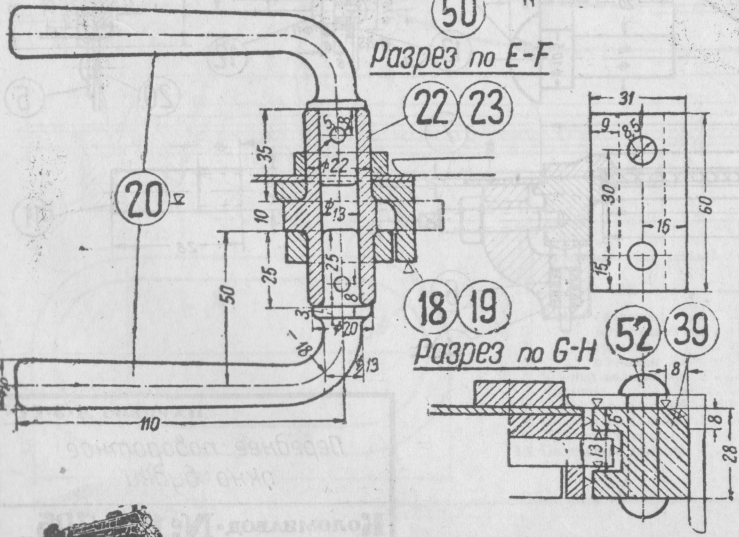
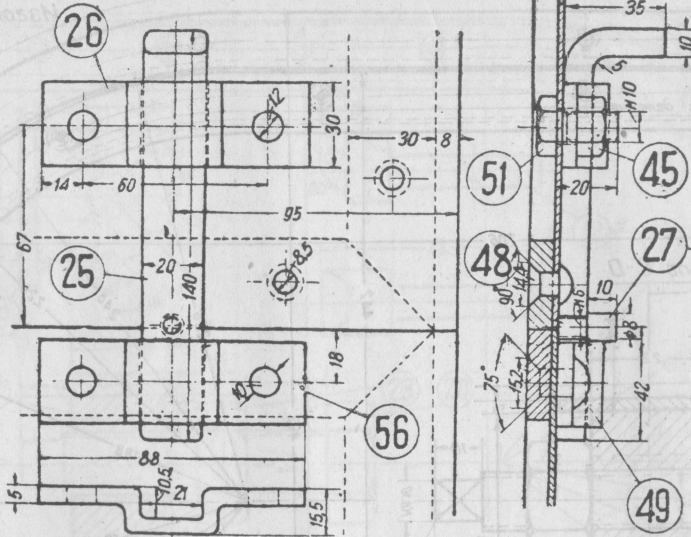
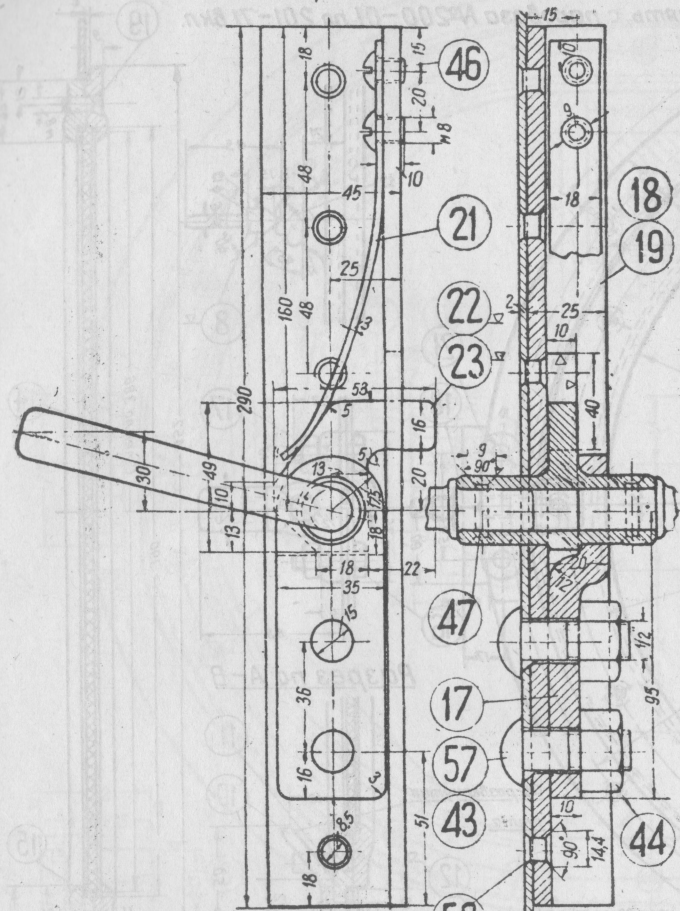


Двери будки
с деталями

КОЛОМЗАВОД. № 153 715

РЕДАКЦИЯ ГЛАВКОМОТИВА

черчен левый

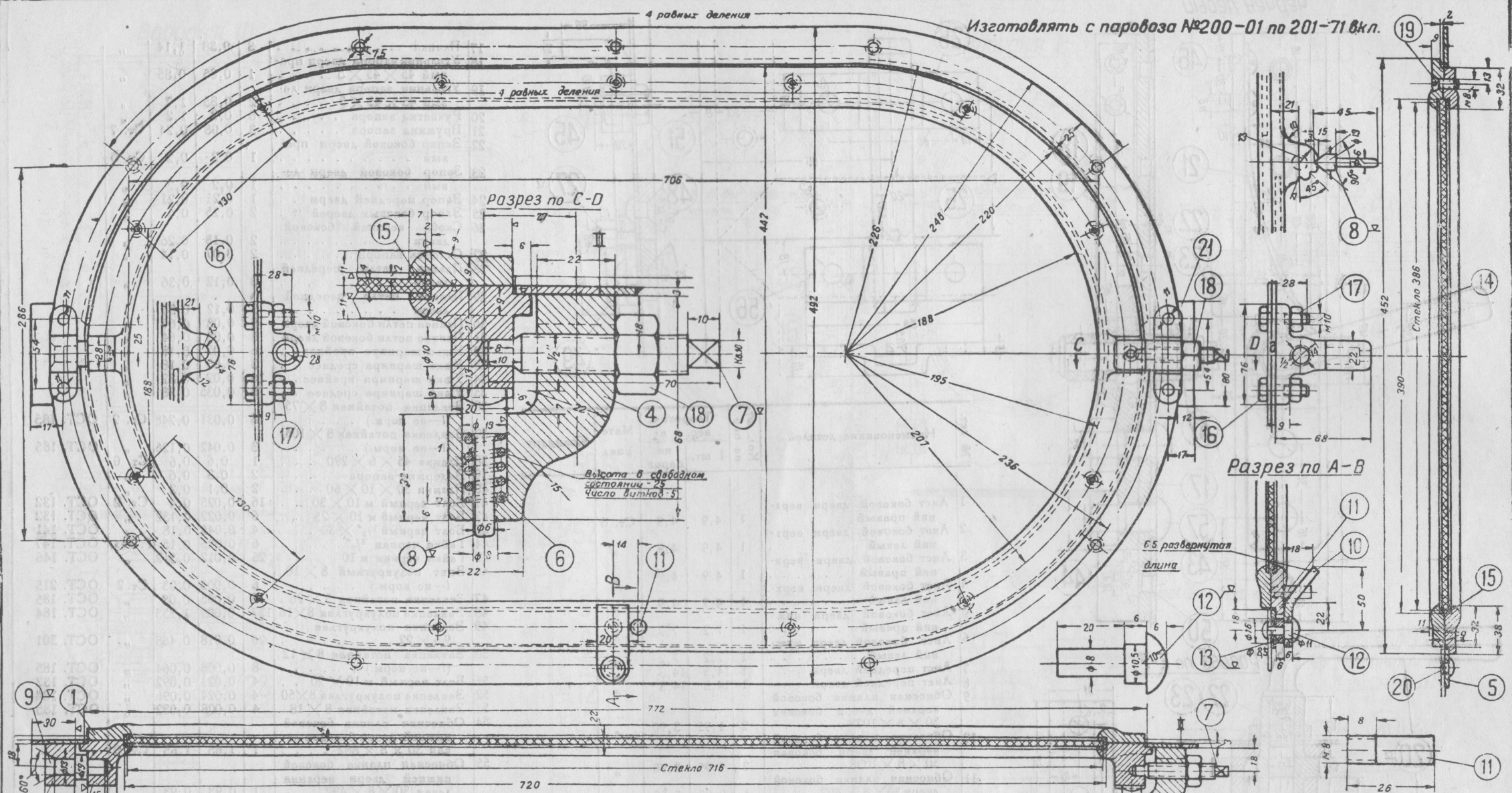


№ дет.	Наименование деталей	Кол. шт. на пар.	Теоретич. вес. в кг		Материал	Стандарт
			1 шт.	на паров.		
1	Лист боковой двери верхний правый	1	4,9	4,9	Ст. 0	
2	Лист боковой двери верхний левый	1	4,9	4,9	"	
3	Лист боковой двери верхний правый	1	4,9	4,9	"	
4	Лист боковой двери верхний левый	1	4,9	4,9	"	
5	Лист боковой двери нижний правый	1	7,2	7,2	"	
6	Лист боковой двери нижний левый	1	7,2	7,2	"	
7	Лист передней двери	1	14,3	14,3	"	
8	Лист передней двери	1	14,3	14,3	"	
9	Обносная планка боковой верхней двери боковая 30×8×1038	2	1,95	3,90	"	
10	Обносная планка боковой верхней двери боковая 30×8×1038	2	1,95	3,90	"	
11	Обносная планка боковой двери 30×8×492	6	0,93	5,58	"	
12	Обносная планка боковой нижней двери боковая правая 30×8×882	1	1,65	1,65	"	
13	Обносная планка боковой нижней двери боковая 30×8×882	2	1,65	3,3	"	
14	Обносная планка боковой нижней двери верхняя правая 30×8×492	1	0,93	0,93	"	
15	Обносная планка передней двери 30×8×3841	1	7,25	7,25	"	
16	Обносная планка передней двери нижняя 30×8×505	1	0,94	0,94	"	

17	Плавка	3	0,38	1,14	"	
18	Угольник запора двери правый 45×45×5	1	0,85	0,85	"	
19	Угольник запора двери левый 45×45×5	2	0,85	1,7	"	
20	Ручка запора	6	0,2	1,2	"	
21	Пружина запора	3	0,08	0,24	Ст. 7	
22	Запор боковой двери правый	1	0,2	0,2	Ст. 0	
23	Запор боковой двери левый	1	0,2	0,2	"	
24	Запор передней двери	1	0,21	0,21	"	
25	Запор боковых дверей	2	0,25	0,5	"	
26	Скоба верхней боковой двери	2	0,13	0,26	"	
27	Останов запора	2	0,07	0,14	"	
28	Плавка петли передней двери	3	0,12	0,36	"	
29	Плавка петли передней двери	3	0,12	0,36	"	
30	Плавка петли боковой двери	8	0,08	0,64	"	
31	Плавка петли боковой двери	8	0,08	0,64	"	
32	Ушко шарнира крайнее	6	0,03	0,18	"	
33	Ушко шарнира среднее	3	0,06	0,18	"	
34	Ушко шарнира крайнее	16	0,02	0,32	"	
35	Ушко шарнира среднее	8	0,035	0,28	"	
36	Заклепка потайная 8×75 (I—не норм.)	8	0,031	0,248	Ст. 2	ОСТ. 185
37	Заклепка потайная 8×105 (I—не норм.)	3	0,042	0,126	"	ОСТ. 185
38	Плавка 45×6×290	1	0,6	0,6	Ст. 0	
39	Задержка запора	2	0,3	0,6	"	
40	Планка 30×10×60	2	0,1	0,2	"	
41	Болт черный м 10×30	16	0,025	0,4	Ст. 2	ОСТ. 132
42	Болт черный м 10×25	6	0,022	0,132	"	ОСТ. 132
43	Болт черный 1/2×30	4	0,045	0,18	"	ОСТ. 141
44	Гайка черная 1/2	6	0,025	0,15	Г. жел.	ОСТ. 147
45	Гайка черная м 10	26	0,012	0,312	"	ОСТ. 146
46	Валт полукруглый 8×10 (I—не норм.)	6	0,005	0,03	Ст. 2	ОСТ. 215
47	Заклепка потайная 5×26	6	0,005	0,03	"	ОСТ. 185
48	Заклепка полукруглая 8×16	137	0,009	1,233	"	ОСТ. 184
49	Заклепка полукруглая 9,5×22	26	0,018	0,468	"	ОСТ. 301
50	Заклепка потайная 8×12 (I—не норм.)	8	0,008	0,064	"	ОСТ. 185
51	Болт черный м 10×20	4	0,023	0,092	"	ОСТ. 132
52	Заклепка полукруглая 8×50	4	0,024	0,096	"	ОСТ. 184
53	Заклепка потайная 8×18	4	0,008	0,032	"	ОСТ. 185
54	Обносная планка боковой нижней двери боковая левая 30×8×882	1	1,65	1,65	Ст. 0	
55	Обносная планка боковой нижней двери верхняя левая 30×8×492	1	0,93	0,93	"	
56	Скоба нижней боковой двери	2	0,13	0,26	"	
57	Болт черный 1/2×35	2	0,049	0,098	"	ОСТ. 141

Примечание. С паровоза № 202—93 детали с 17 по 24 включительно, 43, 44, 46, 47, 50, 53 и 57 не изготавливать. С № 201—72 вместо деталей 7, 39 и 52 изготавливать детали 8 и 40. С № 202—13 вместо деталей 1 и 2 изготавливать детали 5 и 4.

ПАРОВОЗ 1-3-1С^у
Двери будки
с деталями
Коломензавод № 153 715



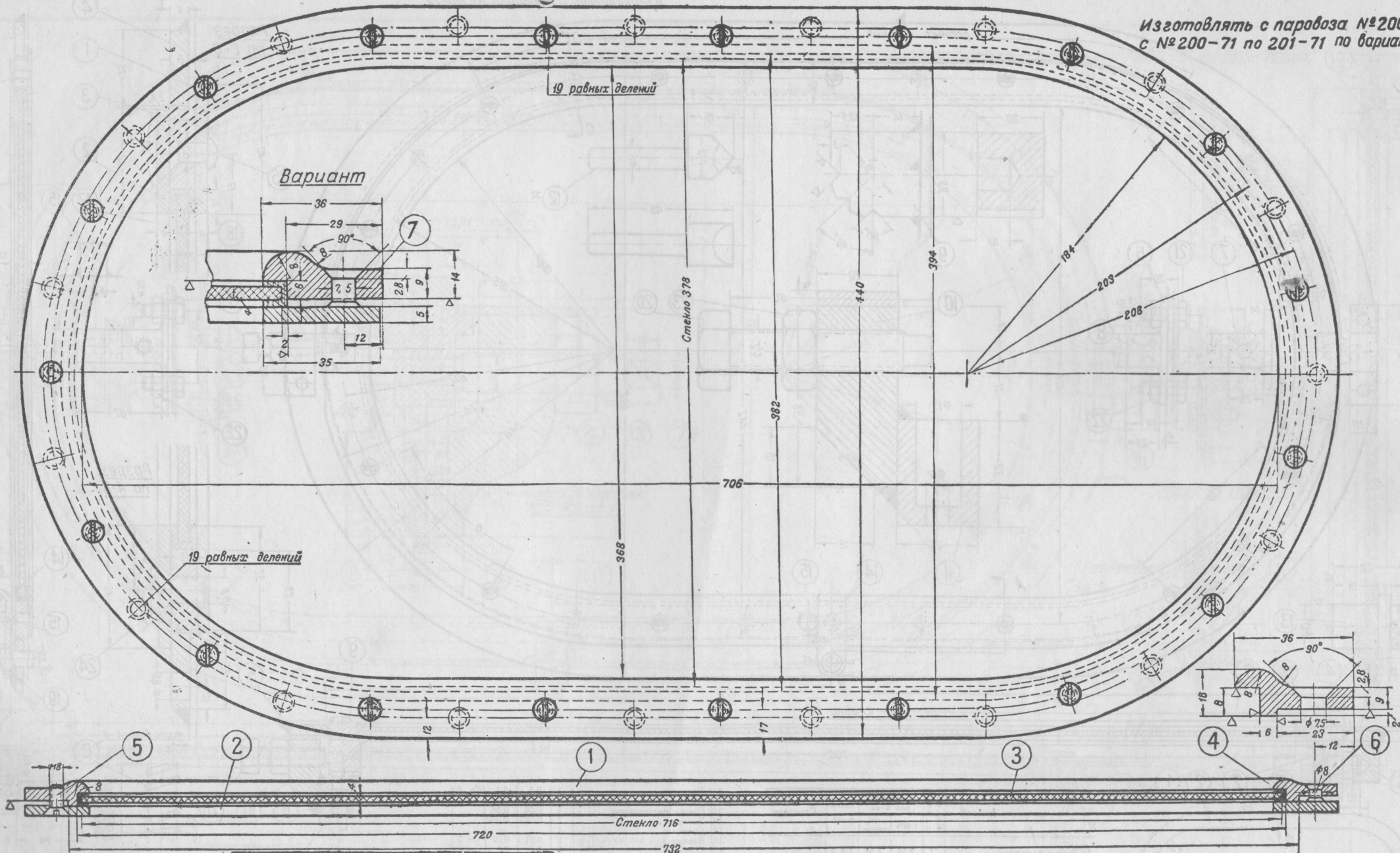
№ дет.	Наименование деталей	Кол. шт. на пар.	Теоретич. вес в кг		Материал	Стандарт
			1 шт.	на паров.		
1	Рамка наружная	1	3,7	3,7	Ч. д. 3	
2	внутренняя	1	4,1	4,1		
3	Подшипник верхний	1	0,1	0,1		
4	нижний	1	0,15	0,15		
5	Рамка обводная	1	1,1	1,1	Ст. 0	
6	Пружина	1	0,005	0,005	Ст. 7	
7	Винт	1	0,05	0,05	Ст. 2	
8	Останов	1	0,025	0,025	Ст. 0	
9	Цапфа подшипника	1	0,04	0,04		
10	Запорка	1	0,012	0,012		

11	Останов	1	0,01	0,01	Ст. 0	
12	Защелка	1	0,01	0,01	Ст. 2	
13	Кольцо	1	0,012	0,012	Ст. 0	
14	Стекло	1	2,5	2,5	Стекло	
15	Резиновая прокладка	1	0,1	0,1	Резина	
16	Болт полуцистый 10×28	4	0,025	0,1	Ст. 2	ОСТ. 1719
17	Гайка полуцистый 10	4	0,011	0,044	Г. ж.	ОСТ. 1748
18	Гайка полуцистый 1/2	4	0,025	0,025	Ст. 2	ОСТ. 1749
19	Винт потайной 8×18	14	0,005	0,07	Ст. 2	ОСТ. 216
20	Защелка полукруглая 7×7 (в не ворм.)	4	0,002	0,018	Ст. 0	ОСТ. 184
21	Цапфа под подшипник	2	0,02	0,04	Ст. 0	

ПАРОВОЗ 1-3-107
Переднее поворотное
окно будки
Коломазавод №152 705



Изготавливать с паровоза №200-01:
с №200-71 по 201-71 по варианту



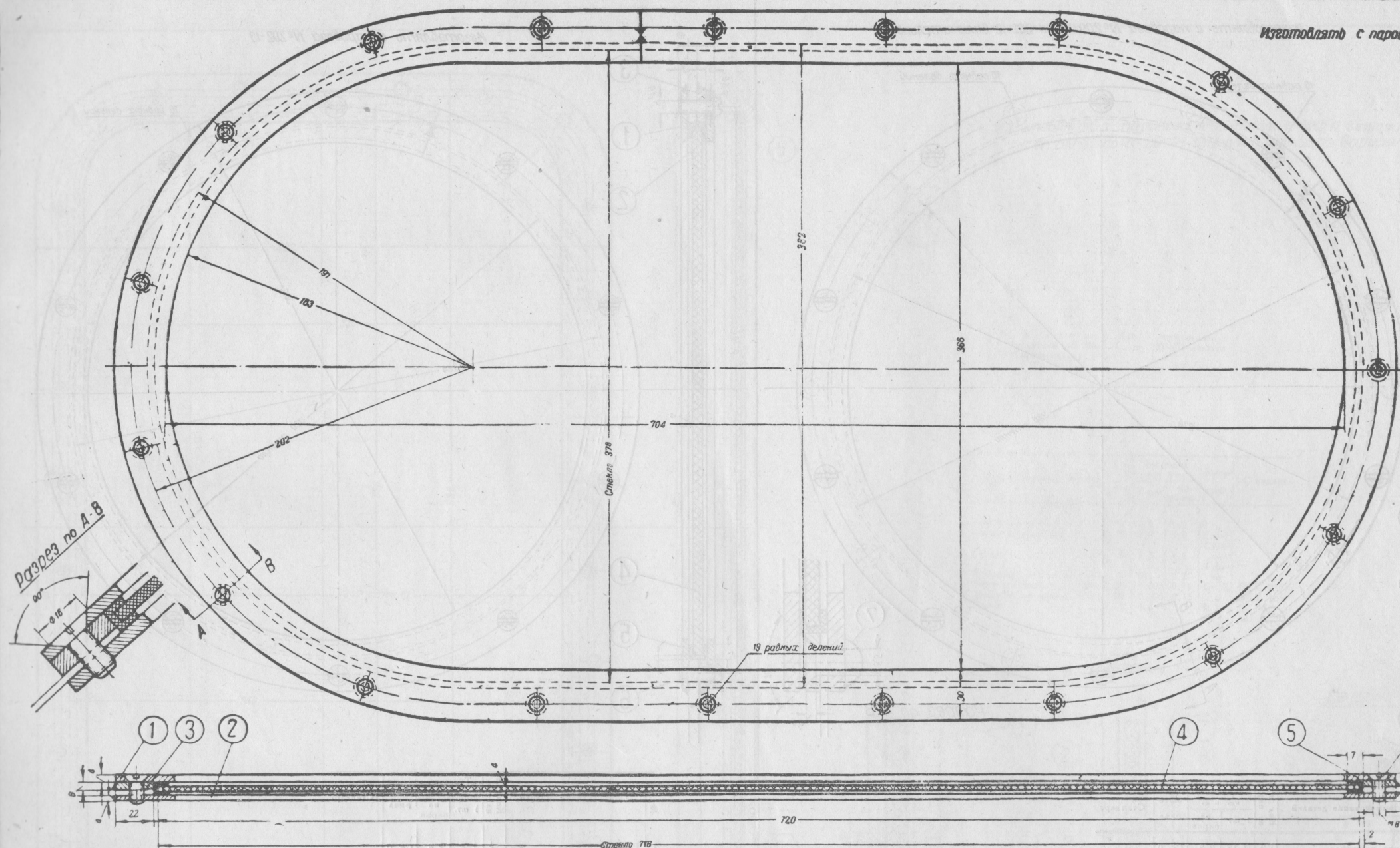
№ п/п	Наименование деталей	Кол. шт. на пар.	Теоретич. вес и		Материал	Стандарт
			1 шт.	на паров.		
1	Рамка	1	4,6	4,6	Ч. д. 3	
2	Рамка	1	3,0	3,0	Ст. 6	
3	Стекло	2	2,4	2,4	Стекло	
4	Резиновая прокладка	1	0,1	0,1	Резина	
5	Вит потайной 1/8 × 15	19	0,005	0,095	Ст. 2	OCT. 216
6	Защелка потайная 7 × 16	19	0,005	0,095		OCT. 185
7	Рамка	1	4,5	4,5	Ч. д. 3	

Примечание. Дет 71 изготовлять с паровоза № 200-71 по 201-72 включительно взамен дет. 1.

ПАРОВОЗ 1-3-1 СУ

Окно передней двери
будки

КОЛОМЗАВОД. №152 706



Стенка 378

№ дет.	Наименование деталей	Кол. шт. по чер.	Теоретич. вес в кг		Материал	Стандарт
			1 шт.	на паров.		
1	Резка наружная	1	1,2	1,2	Ст. 0	
2	Резка внутренняя	1	1,2	1,2	-	
3	Резка средняя	1	1,1	1,1	-	
4	Стекло	1	2,4	2,4	Стекло	
5	Резиновая прокладка	1	0,1	0,1	Резина	
6	Винт потайной в 6 X 18	19	0,005	0,095	Ст. 2	ОСТ. 216

ПАРОВОЗ 1-3-1 СТ

Окно передней двери будки

Комазавод-№ 153 706С