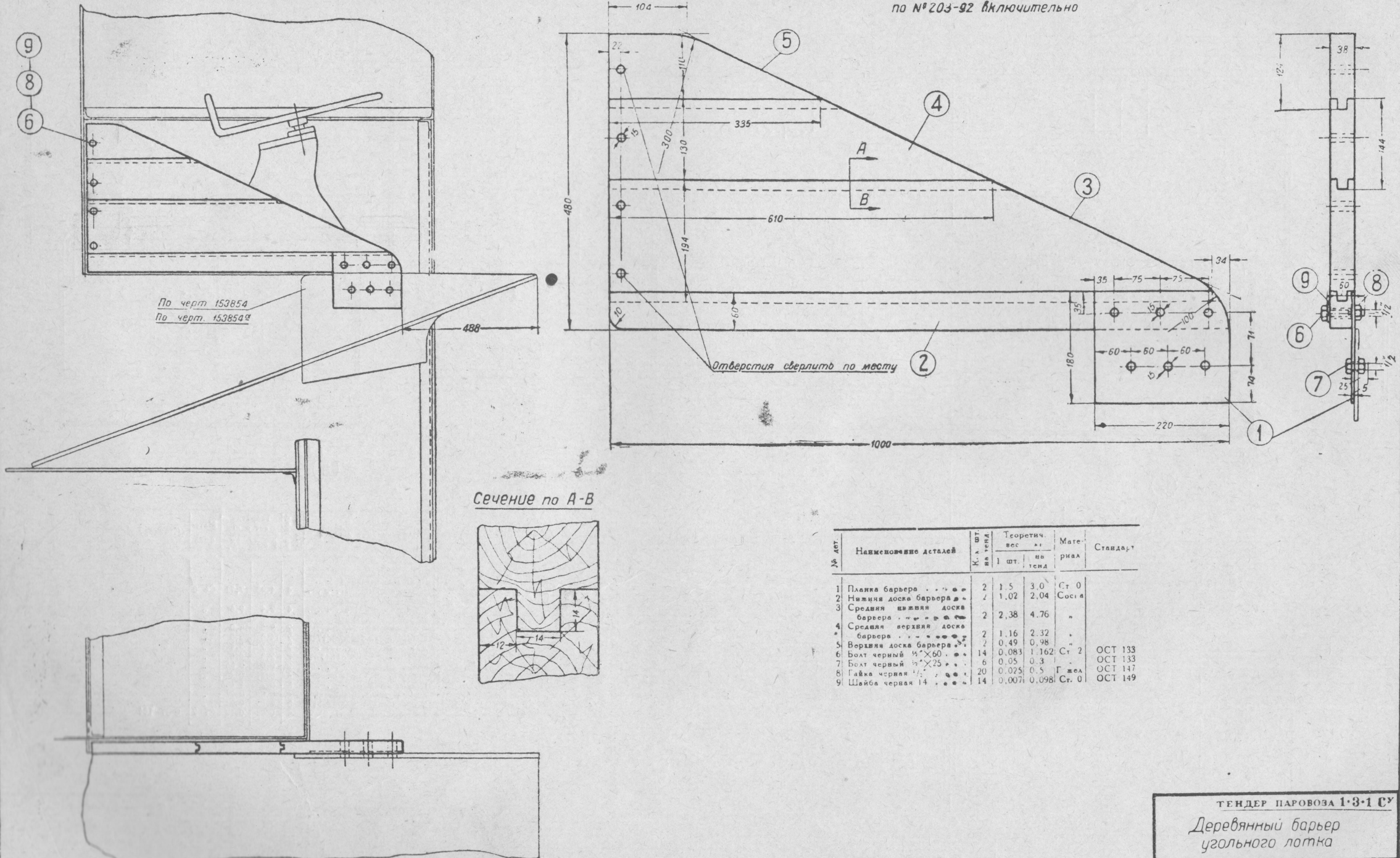


Черчен левый

Изготавливать с тендера паровоза №200-01
по №203-92 включительно



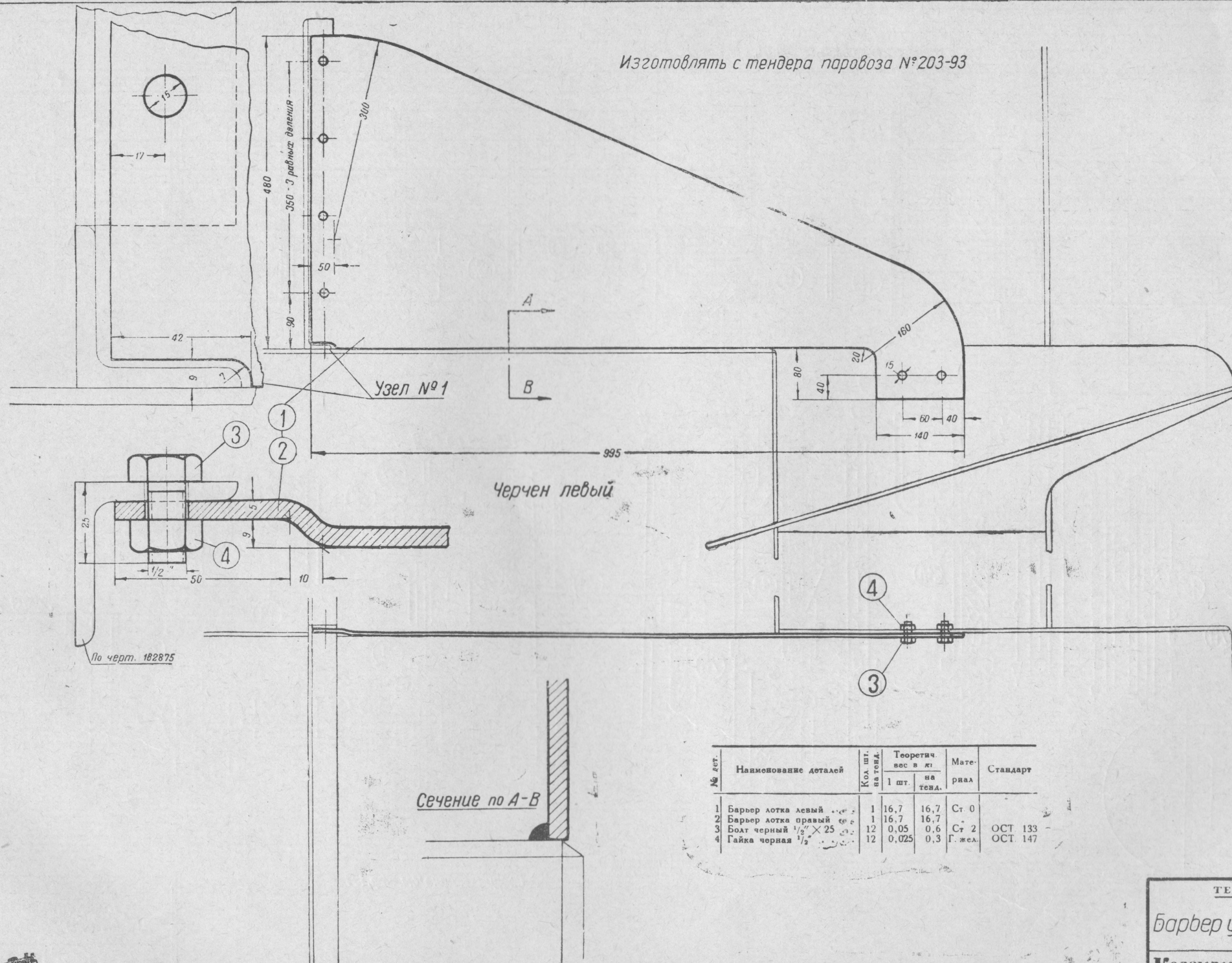
№ дет.	Наименование деталей	Кол-во шт. на тендер	Теоретический вес кг		Материал	Стандарт
			1 шт.	на тендер		
1	Пляшка барьера	2	1,5	3,0	Ст 0	
2	Нижняя доска барьера	2	1,02	2,04	Сосна	
3	Средняя нижняя доска барьера	2	2,38	4,76	"	
4	Средняя верхняя доска барьера	2	1,16	2,32	"	
5	Верхняя доска барьера	2	0,49	0,98	"	
6	Болт черный М ⁶ Х60	14	0,083	1,162	Ст 2	ОСТ 133
7	Болт черный М ⁶ Х25	6	0,05	0,3	"	ОСТ 133
8	Гайка черная М ⁶	20	0,025	0,5	Г жел	ОСТ 147
9	Шайба черная 14	14	0,0071	0,098	Ст 0	ОСТ 149

ТЕНДЕР ПАРОВОЗА 1·3·1 СУ

Деревянный барьер
угольного лотка

Коломазвод №153 803

Изготавливать с тендера паровоза №203-93



Сечение по А-В

№ дет.	Наименование деталей	Кол. шт. на тов.	Теоретич. вес в кг		Материал	Стандарт
			1 шт.	на тов.		
1	Барьер лотка левый	1	16,7	16,7	Ст 0	
2	Барьер лотка правый	1	16,7	16,7	Ст 0	
3	Болт черный 1/2" X 25	12	0,05	0,6	Ст 2	ОСТ 133
4	Гайка черная 1/2"	12	0,025	0,3	Г. жел.	ОСТ 147

ТЕНДЕР ПАРОВОЗА 1-3-1 СУ

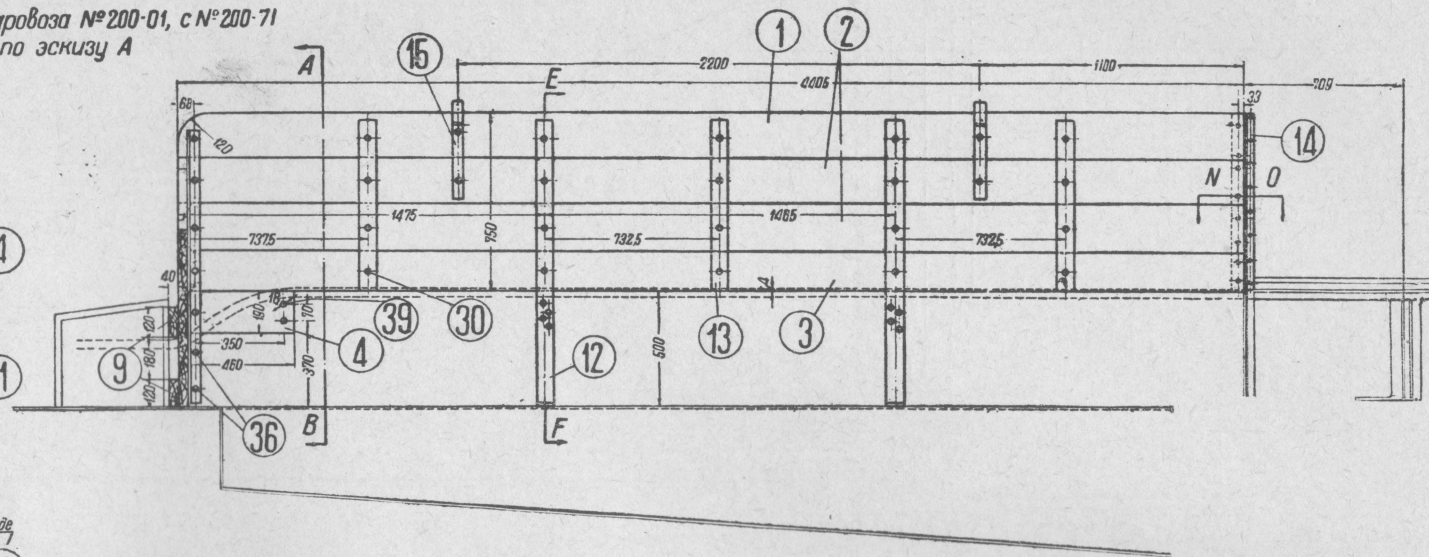
Барьер углового лотка

Коломзавод № 162 803

Раздел по А-В

Изготавливать с тендера паровоза №200-01, с №200-71

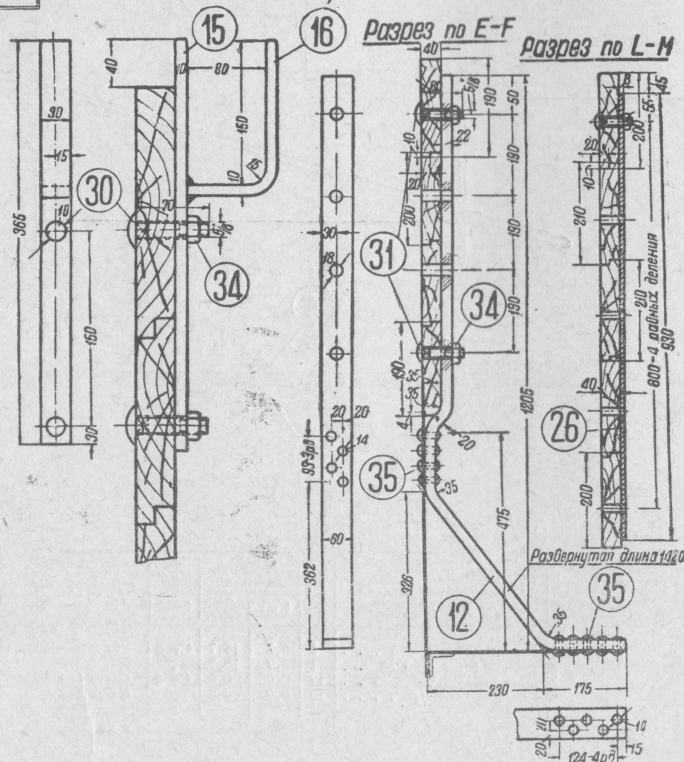
по № 200-90 включительно по эскизу А



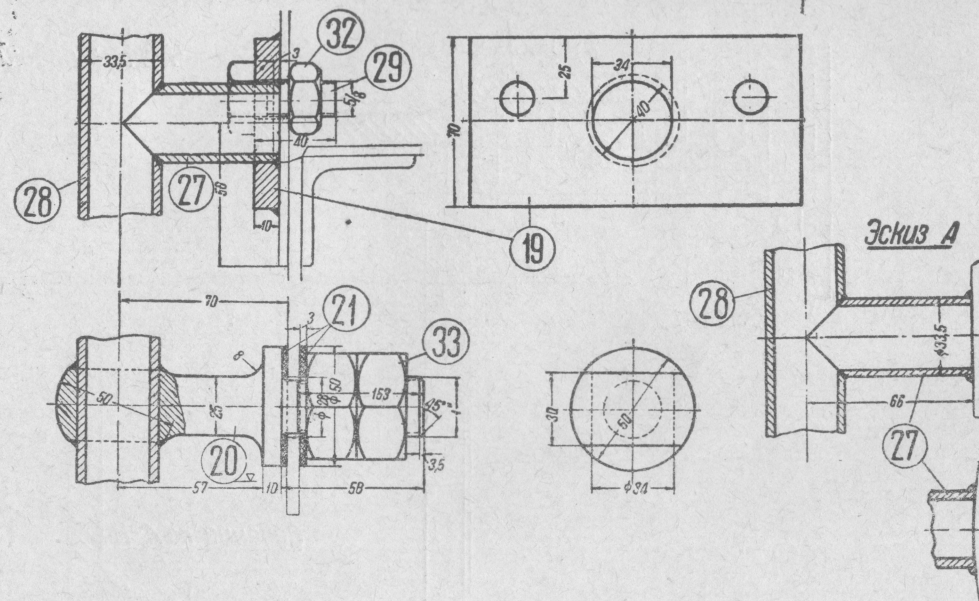
232 В рзгвѣрхутомъ видѣ

Разрез по E-F

Разрез по L-M



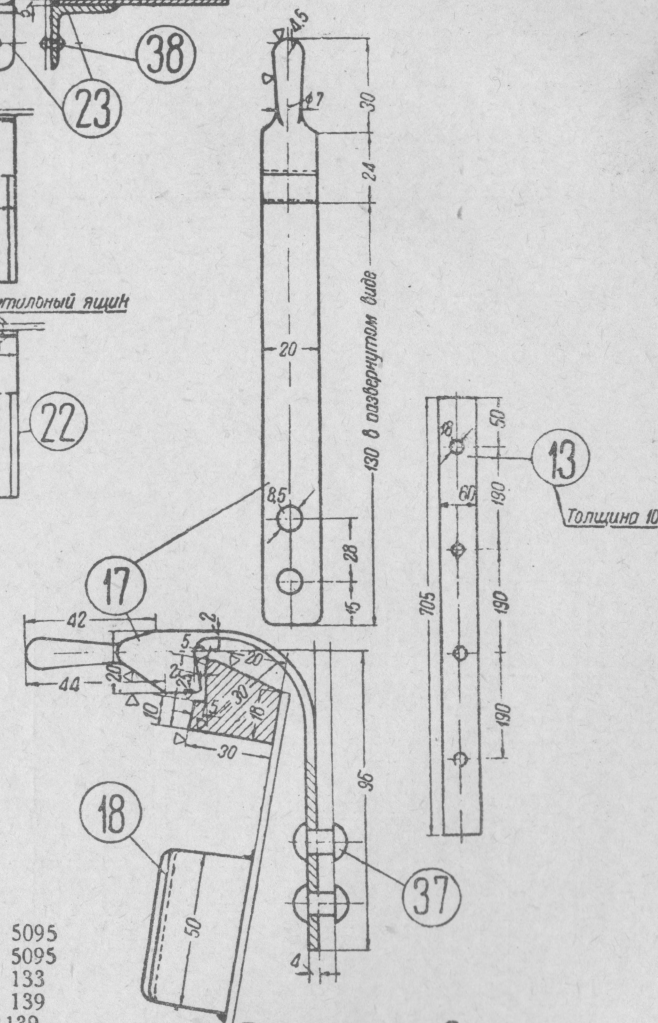
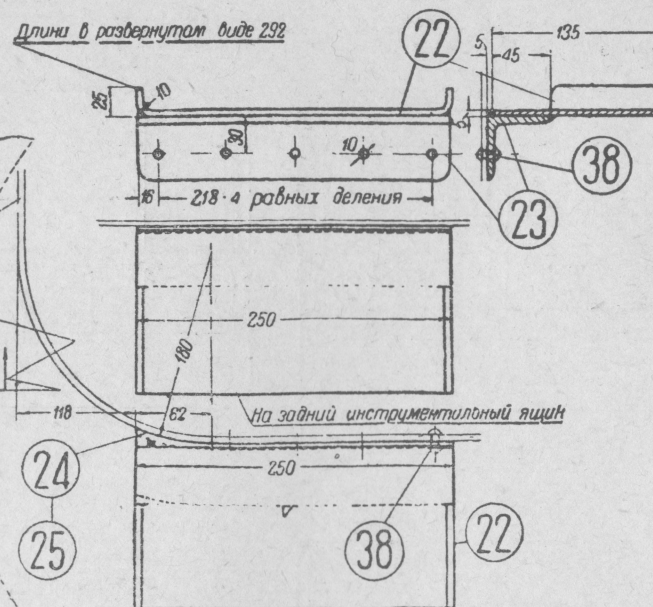
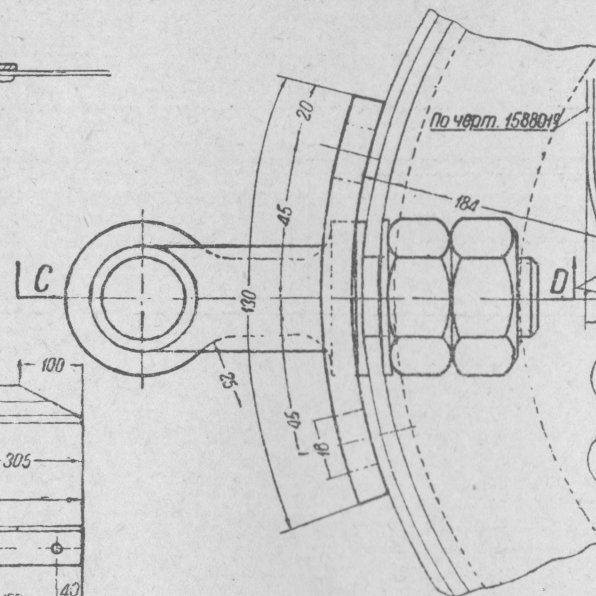
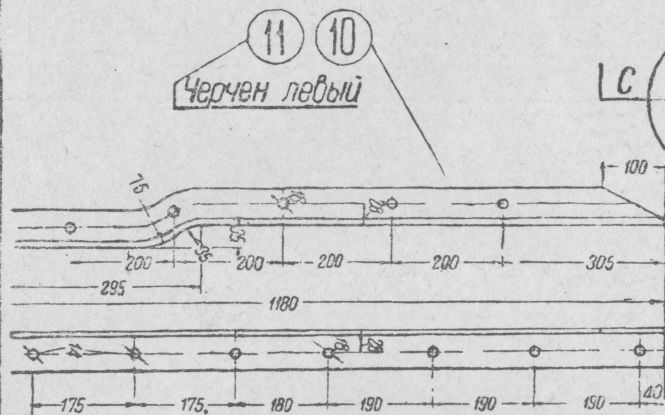
Разрез по C-D



ТЕНДЕР ПАРОВОЗА 1-3-1 СУ

Деревянный барьер
и детали водяного бака

ЛОКОМОТИВПРОЕКТ № 153 804



№ дет.	Наименование деталей	Кол. шт. на табл.	Теоретич. вес в кг		Материал	Стандарт
			1 шт	на табл		
1	Доска боковая верхняя . .	2	22,0	44,0	Сосна	
2	Доска боковая средняя . .	4	22,0	88,0		
3	Доска боковая нижняя . .	2	16,0	32,0	"	
4	Доска боковая нижняя задняя	2	2,8	5,6	"	
5	Доска задняя боковая верхняя	2	6,0	12,0	"	
6	Доска задняя верхняя . .	1	13,5	13,5	"	
7	Доска задняя средняя . .	2	15,0	30,0	"	
8	Доска задняя нижняя . .	1	11,5	11,5	"	
9	Брус	2	2,5	5,0	"	
10	Угольник задний правый 50×50×6	1	4,6	4,6	Ст 0	
11	Угольник задний левый 50×50×6	1	4,6	4,6		
12	Лапа	4	14,8	59,2	"	
13	Соединительная планка барьера	6	3,5	21,0	"	
14	Соединительная планка к контрбудке	2	2,1	4,2	"	
15	Планка вилки	4	0,98	3,92	"	
16	Скоба вилки	4	0,56	2,24	"	
17	Пружина	1	0,2	0,2	Ст 7	

18	Державка пружины	1	0,3	0,3	Ст. 0
19	Фланец	2	0,75	1,5	"
20	Стойка паручня	2	0,81	1,62	"
21	Шайба	4	0,05	0,2	Свинец
22	Подножка	3	1,2	3,6	Ст. 0
23	Угольник подножки 45×45×5	1	1,1	1,1	"
24	Угольник подножки правый 45×45×5	1	1,1	1,1	"
25	Угольник подножки левый 45×45×5	1	1,1	1,1	"
26	Планка	2	2,4	4,8	"
27	Трубка обыкновенная 1"	2	0,16	0,32	"
28	Поручень (трубка обычк. 1")	2	5,3	10,6	"
29	Болт черный $\frac{5}{8}$ " × 40	4	0,11	0,44	Ст. 2
30	Болт черный $\frac{5}{8}$ " × 70	62	0,15	9,30	"
31	Болт черный $\frac{5}{8}$ " × 80	16	0,16	2,56	"
32	Гайка полустистая $\frac{5}{8}$ "	4	0,05	0,2	Г. жел.
33	Гайка 1"	4	0,16	0,64	"
34	Гайка черная $\frac{5}{8}$ "	82	0,044	3,608	"
35	Заклепка полукр. 13,5 × 50	36	0,075	2,7	Ст. 2
36	Заклепка полукр. 13,5 × 28	4	0,05	0,2	"
37	Заклепка полукр. 8 × 20	2	0,01	0,02	"
38	Заклепка полукр. 9,5 × 26	15	0,02	0,3	"
39	Болт черный $\frac{5}{8}$ " × 60	4	0,14	0,56	"
40	Шуруп полукр. 6 × 40	16	0,009	0,144	Ст. 0
41	Гвоздь 4"	20	—	—	"

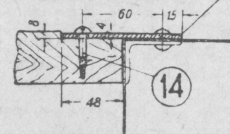
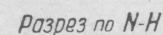
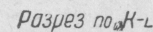
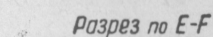
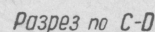
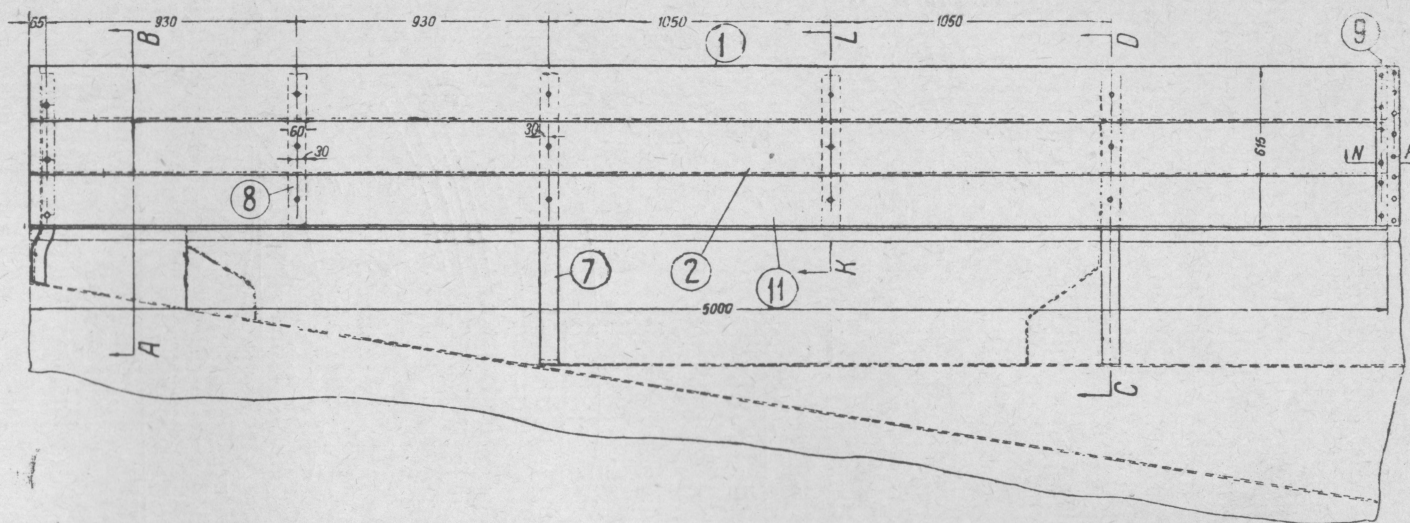
OCT. 5095
OCT. 5095
OCT. 133
OCT. 139
OCT. 139
OCT. 1749
OCT. 1749
OCT. 147
OCT. 301
OCT. 301
OCT. 184
OCT. 301
OCT. 133
OCT. 188
OCT. 530

ТЕНДЕР ПАРОВОЗА 1-3-1 СЧ

Деревянный барьер
и детали водяного бака

ЛОКОМОТИВПРОЕКТ № 153 804

изготавливать с тендера паровоза № 200-91, с № 202-93 по размерам в □

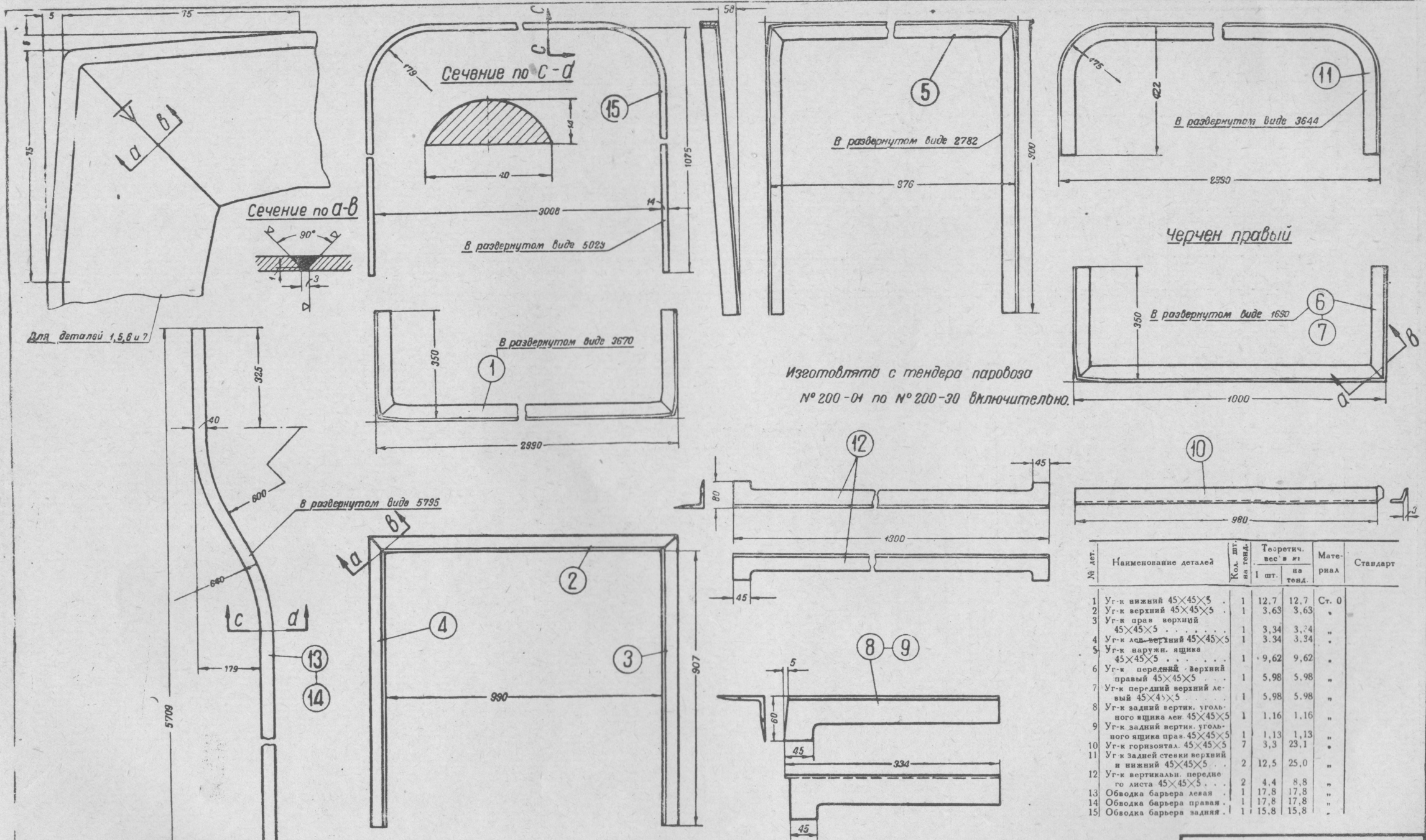


№	Наименование деталей	Кол. шт. на теле	Теоретичес- вес в кг.		Материал	Стандарт
			1 шт	на теле		
1	Доска боковая	2	20,0	40,0	Сосна	
2	Доска боковая	2	20,0	40,0		
3	Доска задняя	1	11,74	11,74	Ст. 0	
4	Доска задняя	1	11,74	11,74		
5	Угольник прав. 50×50×6	1	3,57	3,57	Ст. 0	
6	Угольник лев. 50×50×6	1	3,57	3,57		
7	Стойка боковая	4	13,0	52,0	"	
8	Соединительная планка	4	2,77	11,08	"	
9	Соединительная планка в контрбукде	2	1,68	3,36	"	
10	Стойка задняя	2	3,5	7,0	"	
11	Доска боковая	2	20,0	40,0	Сосна	
12	Доска задняя	1	11,74	11,74		
13	Стойка черная 1/8 × 40	42	0,06	1,68	Г. 08	OCT 147
14	Штура полуугловой 6×12	12	0,006	0,072	Ст. 0	OCT 188
15	Солет черная 1/8 × 80	12	0,16	1,92	Ст. 2	OCT 139
16	Болт черный 1/8 × 70	30	0,15	4,5	"	OCT 139

ТЕНДЕР ПАРОВОЗА 1·3·1 СУ

Деревянный барьер тендера

Коломывавод. №153 804^A



№ дет.	Наименование деталей	Код. шт. на техд.	Теоретич. вес в кг		Материал	Стандарт
			1 шт.	на техд.		
1	Уг-к нижний 45×45×5	1	12,7	12,7	Ст. 0	
2	Уг-к верхний 45×45×5	1	3,63	3,63	"	
3	Уг-к прав верхний 45×45×5	1	3,34	3,34	"	
4	Уг-к лев-верхний 45×45×5	1	3,34	3,34	"	
5	Уг-к наружн. ящика 45×45×5	1	9,62	9,62	"	
6	Уг-к передний верхний правый 45×45×5	1	5,98	5,98	"	
7	Уг-к передний верхний левый 45×45×5	1	5,98	5,98	"	
8	Уг-к задний верхний уголь-ного ящика лев 45×45×5	1	1,16	1,16	"	
9	Уг-к задний верхний уголь-ного ящика прав 45×45×5	1	1,13	1,13	"	
10	Уг-к горизонтал. 45×45×5	7	3,3	23,1	"	
11	Уг-к задней стенки верхний и нижний 45×45×5	2	12,5	25,0	"	
12	Уг-к вертикальн. передне-го листа 45×45×5	2	4,4	8,8	"	
13	Обводка барьера левая	1	17,8	17,8	"	
14	Обводка барьера правая	1	17,8	17,8	"	
15	Обводка барьера задняя	1	15,8	15,8	"	

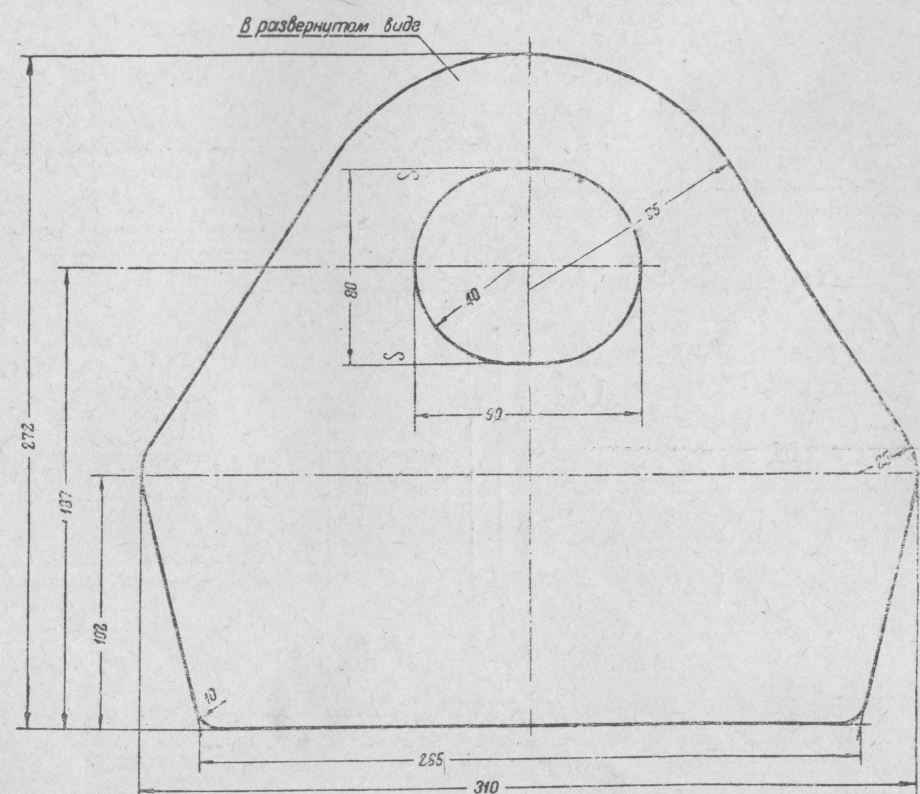
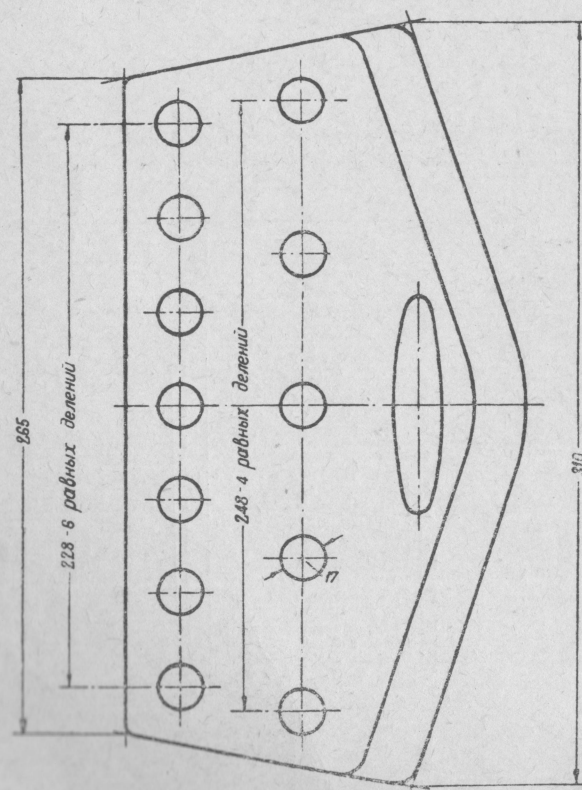
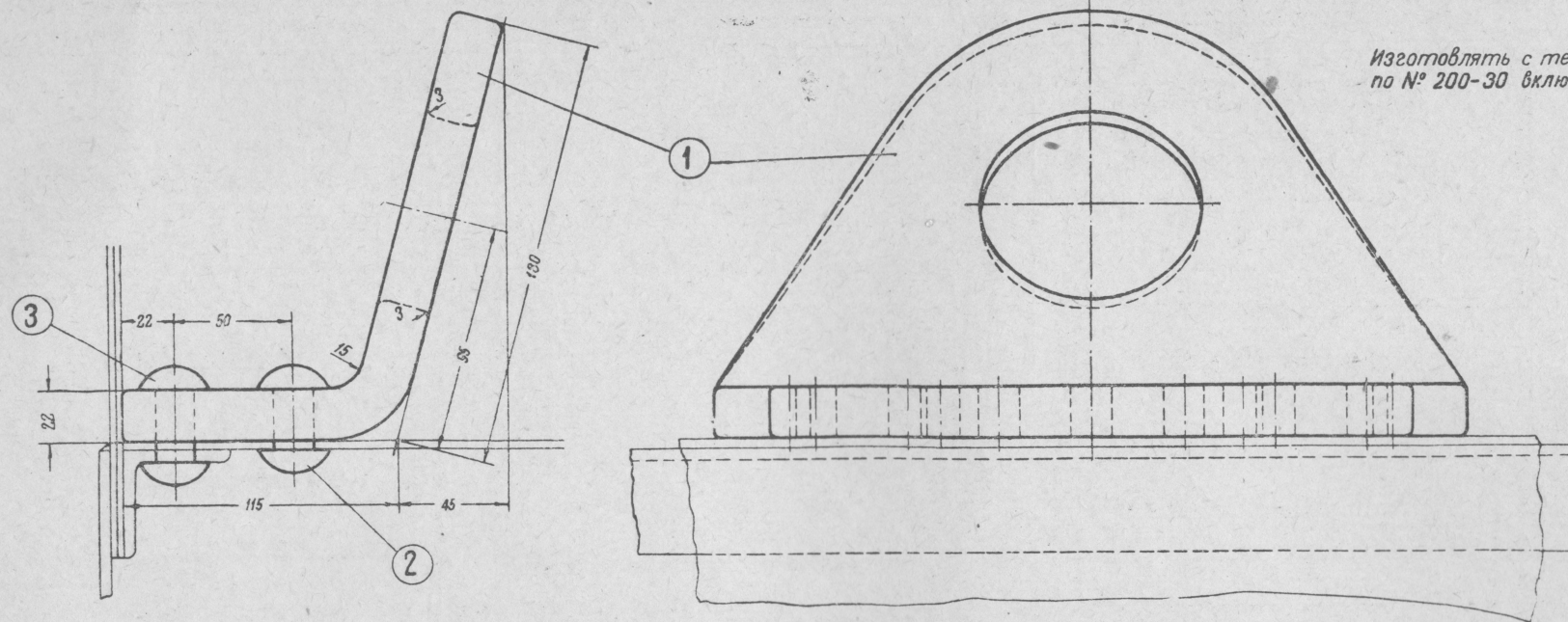
ТЕНДЕР ПАРОВОЗА 1-3-1 С^У

Угольники водяного бака (поковки)

Локомотивопроект № 158 801^В



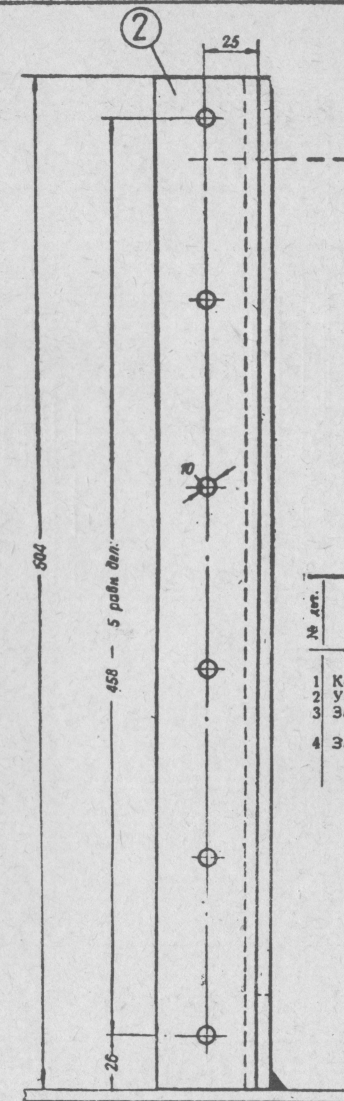
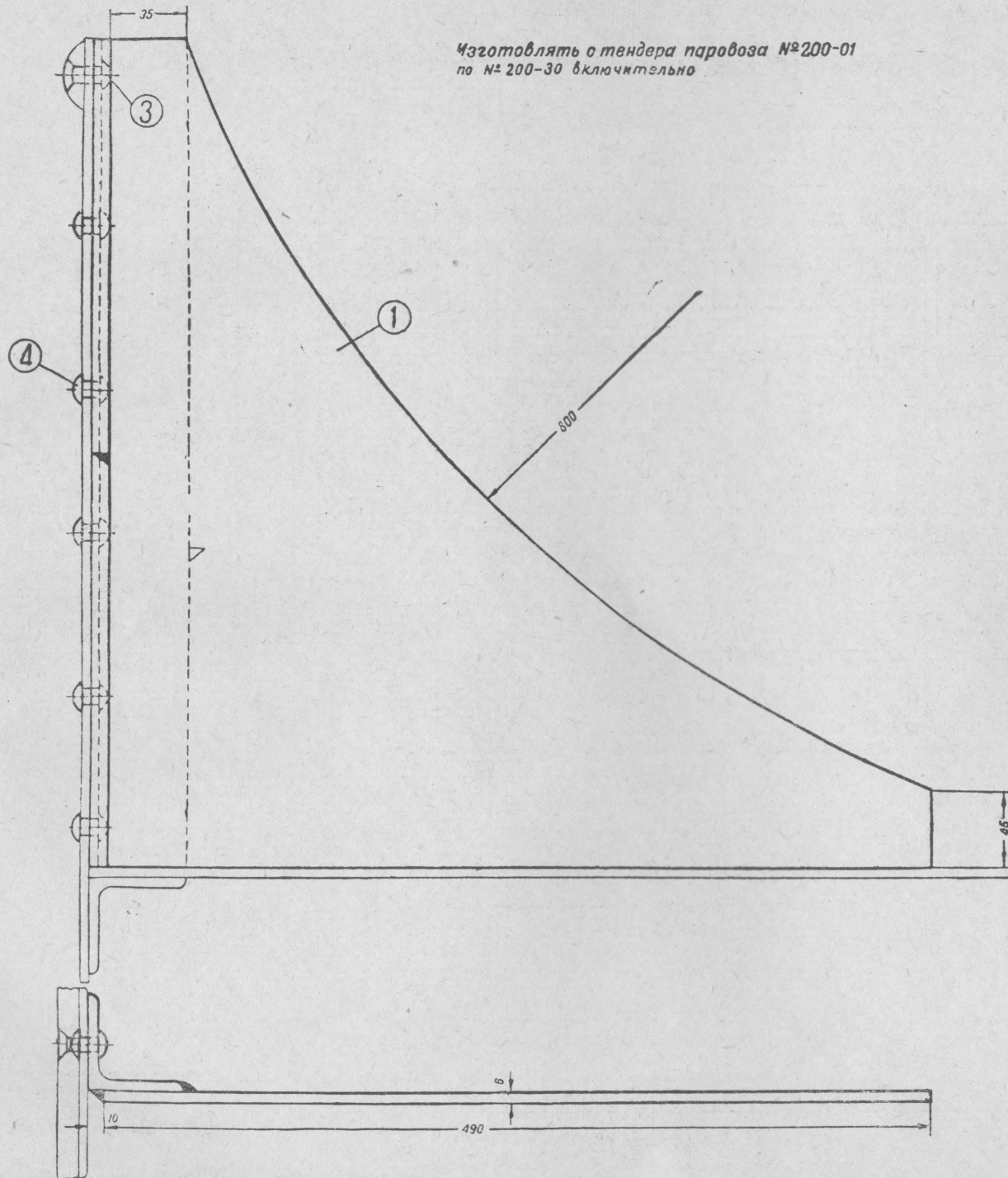
Изготавливать с тендера паровоза № 200-01
по № 200-30 включительно



№ дет.	Наименование деталей	Кол. шт. на тенд.	Теоретич. вес в кг		Материал	Стандарт
			1 шт.	на тенд.		
1	Ушко	4	9,2	36,8	Ст. 0	
2	Закалка полуокруглая 16,5 × 52	20	0,118	2,36	Ст. 2	ОСТ. 301
3	Закалка полуокруглая 0,5 × 58	28	0,128	3,584	"	ОСТ. 301

ТЕНДЕР ПАРОВОЗА 1·8·1 С^у
Ушко водяного бака
Завод №161 804^А

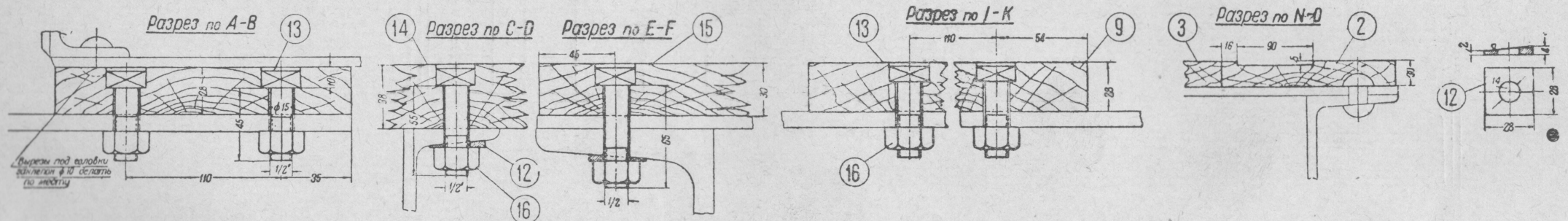
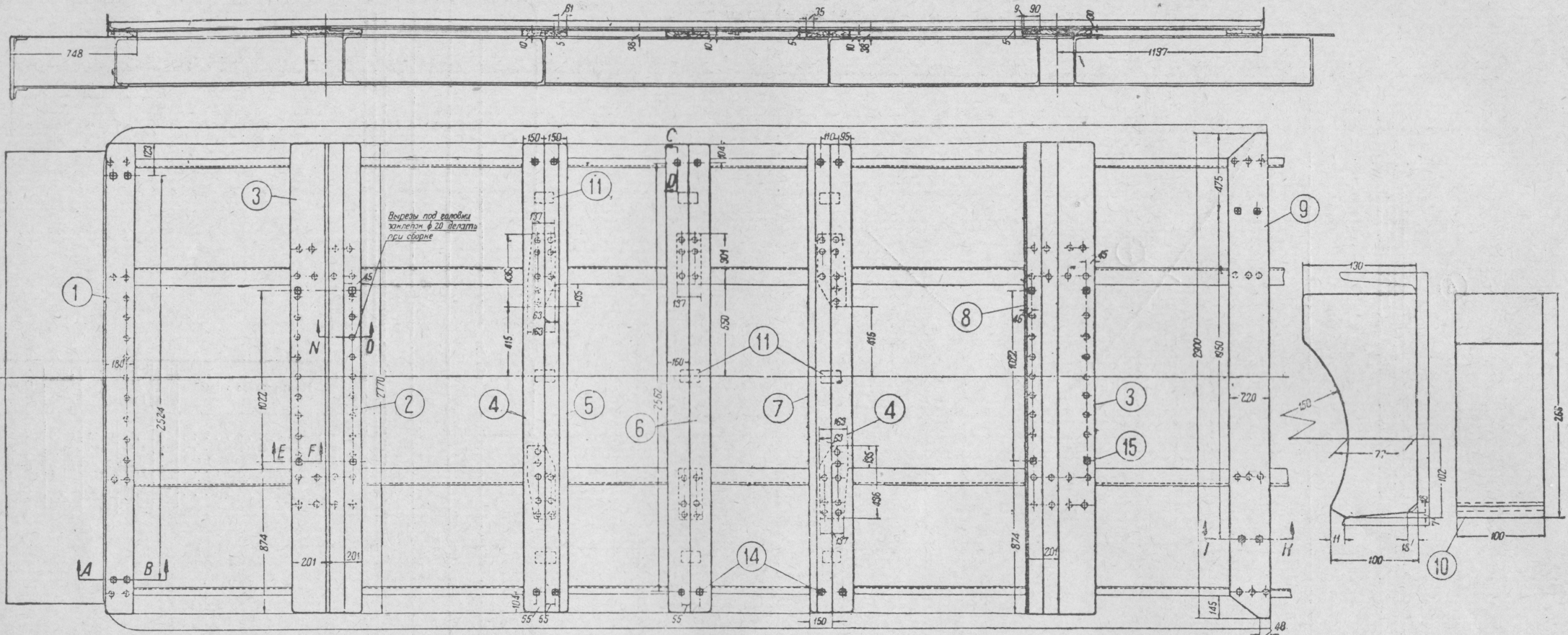
Изготавливать с тендера паровоза №200-01
по №200-30 включительно



№ дет.	Наименование деталей	Кол. шт. в сборе	Теоретич. вес в кг		Материал	Стандарт
			1 шт.	на тонн.		
1	Косышка	4	5,14	20,56	Ст. 0	
2	Угольник 45×45×5	4	2,46	9,84	"	
3	Закалка полукруглая 9,5×30	4	0,023	0,092	Ст. 2	ОСТ. 301
4	Закалка полукруглая 9,5×24	20	0,02	0,4	"	ОСТ. 301

ТЕНДЕР ПАРОВОЗА 1-3-1 СУ
Консоль бардера
водяного бака
ЛОКОМОТИВПРОЕКТ №158 807

Изготавливать с тендера паровоза № 200-01 по № 200-90, включительно

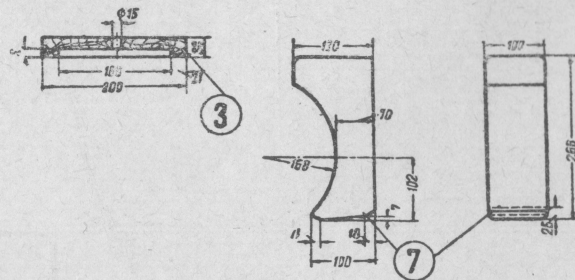


№ арт.	Наименование деталей	Количество на тенд.	Теоретический вес в кг	Материал	Стандарт
1	Подкладка	1	7,0	Сосна	
2	Подкладка	1	7,8	"	
3	Подкладка	2	7,8	"	
4	Подкладка	2	7,5	"	
5	Подкладка	1	7,5	"	
6	Подкладка	2	7,5	"	
7	Подкладка	1	7,5	"	

8	Подкладка	1	7,8	7,8	"
9	Подкладка	1	8,5	8,5	"
10	Подкладка вспомогательного бака	2	1,3	2,6	"
11	Шайба	9	0,11	0,99	"
12	Шайба	20	0,011	0,22	Ст. 0
13	Болт черный 1/2" x 45	8	0,088	0,704	Ст. 2
14	Болт черный 1/2" x 55	12	0,098	1,176	"
15	Болт черный 1/2" x 65	8	0,108	0,864	"
16	Гайка черная 1/2"	28	0,025	0,7	Г. жол.

ОСТ. 135
ОСТ. 135
ОСТ. 135
ОСТ. 147

ТЕНДЕР ПАРОВОЗА 1-8-1 С⁷
Подкладки под водяной бак
тендера и под вспомогатель-
ный резервуар тормоза
Коломзавод № 153 809



№ дет.	Наименование деталей	Кол.шт. на тенд.	Теоретич вес в кг		Материал	Стандарт
			1 шт.	на тенд.		
1	Подкладка	4	7,0	7,0	Сосна	
2	Подкладка	1	4,5	18,0		
3	Подкладка	2	6,5	13,0		
4	Подкладка	1	6,5	6,5		
5	Подкладка	2	9,1	18,2		
6	Подкладка	1	7,9	7,9		
7	Подкладка под резервуар	2	0,15	0,3		
8	Подкладка	8	1,1	8,8		

ТЕНДЕР ПАРОВОЗА 1-8-1 С^у
Подкладка под водяной бак
тендера и под вспомогательный
резервуар тормоза

Коломазавод № 153 809^с