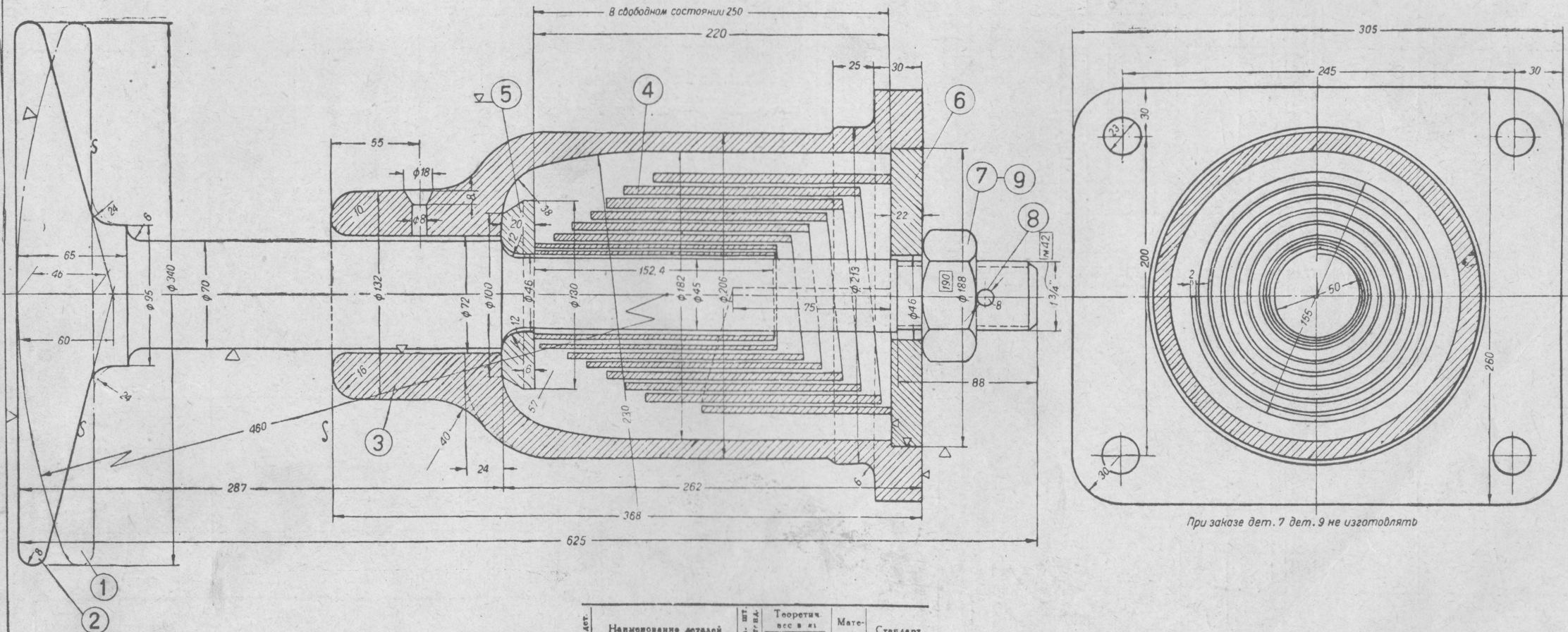




Изготавливать с тендера паровоза №200-01;  
с №202-93 по размерам в □



№ дет.	Наименование деталей	Кол. шт. на тенд.	Теоретич. вс в кг		Мате- риал	Стандарт
			1 шт.	на тенд.		
1	Ударник правый . . . . .	1	32,3	32,3	Ст. 0	
2	Ударник левый . . . . .	1	32,3	32,3	"	
3	Ступица . . . . .	2	36,4	72,8	Ст. А.1	
4	Пружина спиральная . . . . .	2	15,2	30,4	Ст. 7	
5	Упорная шайба передняя . . . . .	2	1,74	3,48	Ст. 0	
6	Упорная шайба задняя . . . . .	2	4,1	8,2	"	
7	Гайка ослупчатая 18/18 . . . . .	2	0,66	1,32	Г. жел.	ОСТ. 1749
8	Шплинт резьбовой 8×60 . . . . .	2	0,031	0,062	Ст. 0	ОСТ. 150
9	Гайка ослупчатая 42 . . . . .	2	0,66	1,32	Г. жел.	ОСТ. 1748

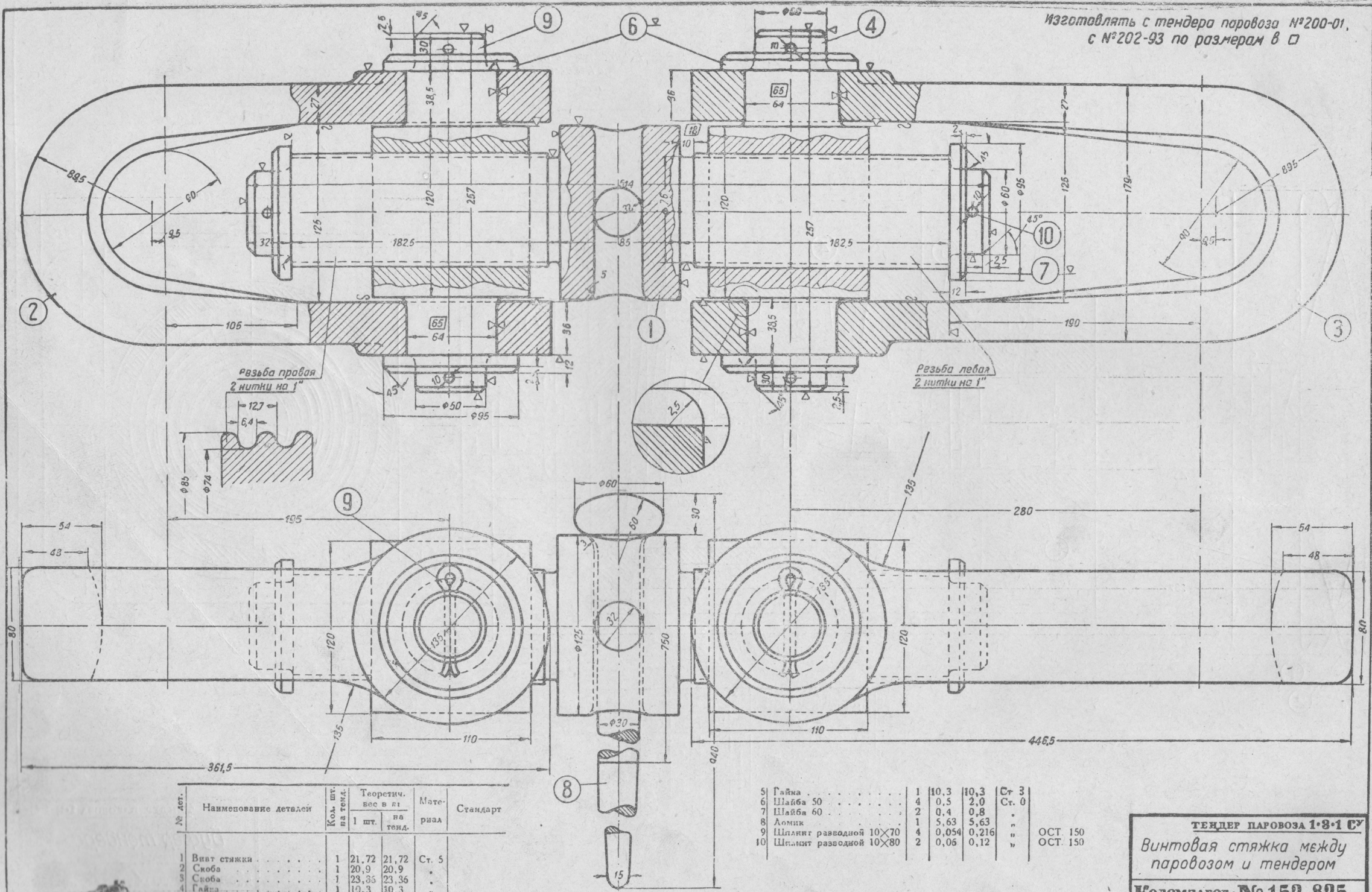
ТЕНДЕР ПАРОВОЗА 1·3·1 С<sup>у</sup>

Буфер тендера

Коломазавод № 153 320<sup>А</sup>



Изготавливать с тендера паровоза №200-01,  
с №202-93 по размерам в □

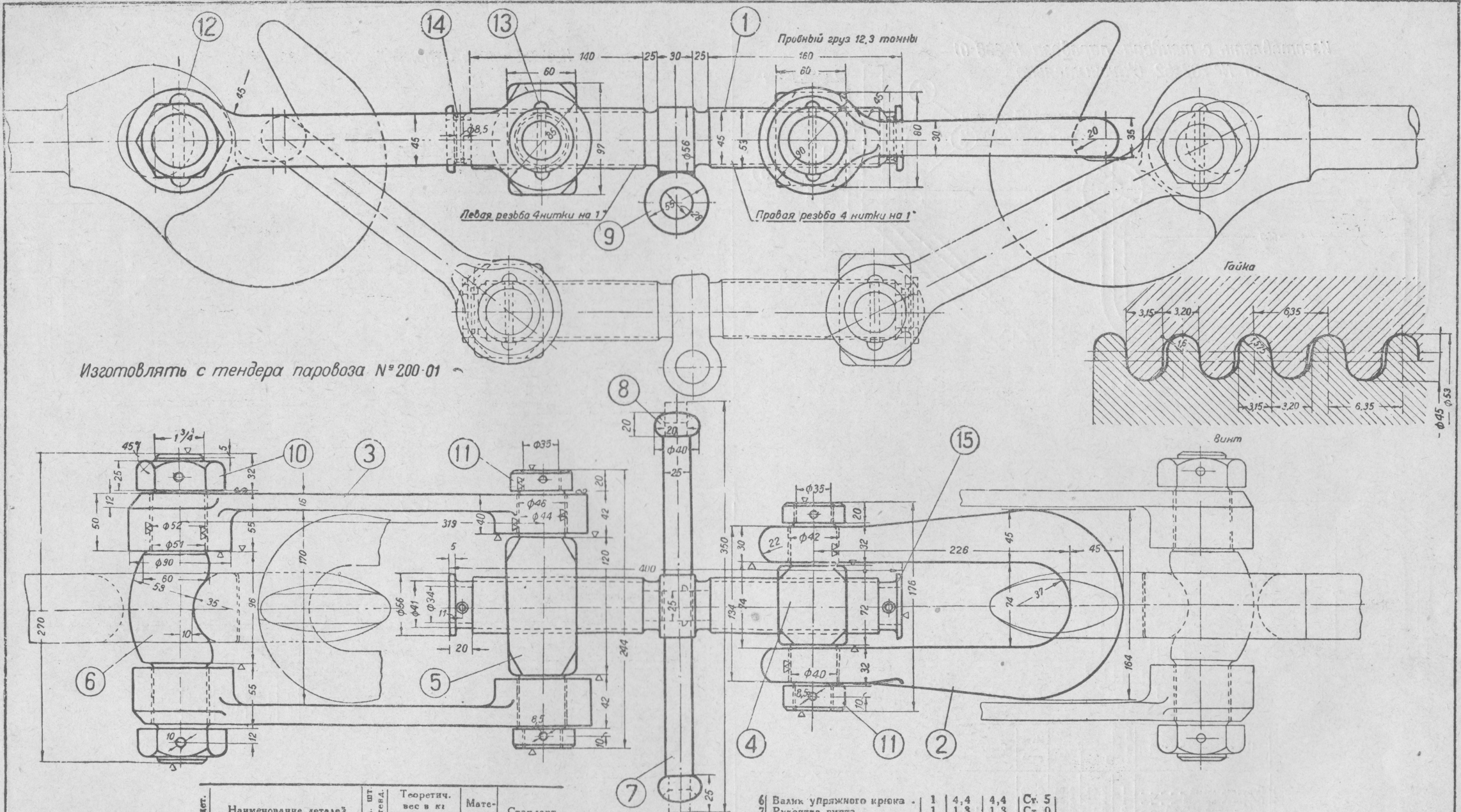


№ дет.	Наименование деталей	Кол. шт. на тем.	Теоретич. вес в кг		Мате- риал	Стандарт
			1 шт.	на тенд.		
1	Винт стяжки	1	21,72	21,72	Ст. 5	
2	Скоба	1	20,9	20,9	.	
3	Скоба	1	23,35	23,35	.	
4	Гайка	1	10,3	10,3	"	

5	Гайка	1	10,3	10,3	Ст. 3
6	Шайба 50	4	0,5	2,0	Ст. 0
7	Шайба 60	2	0,4	0,8	.
8	Аомик	1	5,63	5,63	.
9	Шплиц разводяной 10×70	4	0,054	0,216	.
10	Шплиц разводяной 10×80	2	0,06	0,12	"

ОСТ. 150  
ОСТ. 150

**ТЕНДЕР ПАРОВОЗА 1·8·1 СУ**  
Винтовая стяжка между  
паровозом и тендером  
**Коломзавод № 152 825**



№ дет.	Наименование деталей	Кол. шт. на тенд.	Теоретич. вес в кг		Материал	Стандарт
			1 шт.	на тенд.		
1	Стяжной винт	1	6,15	6,15	Ст. 4	
2	Скоба	1	6,4	6,4	"	
3	Серьга	2	4,3	8,6	"	
4	Гайка ввинта с правой резьбой	1	2,3	2,3	Ст. 5	
5	Гайка ввинта с левой резьбой	1	5,5	5,5	"	

6	Валик упругого крюка	1	4,4	4,4	Ст. 5	
7	Рукоятка винта	1	1,3	1,3	Ст. 0	
8	Головка рукоятки	2	0,105	0,21	"	
9	Ушко	1	0,085	0,085	"	
10	Гайка черная 1 3/4" (H=25 не нормальна)	2	0,46	0,92	Г. жел.	ОСТ. 147
11	Кольцо шпантиловое 36	4	0,23	0,92	Ст. 0	ОСТ. 4803
12	Защелка полукр. 9,5x80	2	0,059	0,118	Ст. 2	ОСТ. 301
13	Защелка полукр. 8x70	4	0,039	0,156	"	ОСТ. 184
14	Защелка потайн 8x55	2	0,02	0,04	"	ОСТ. 185
15	Наконечник	2	0,103	0,206	Ст. 0	

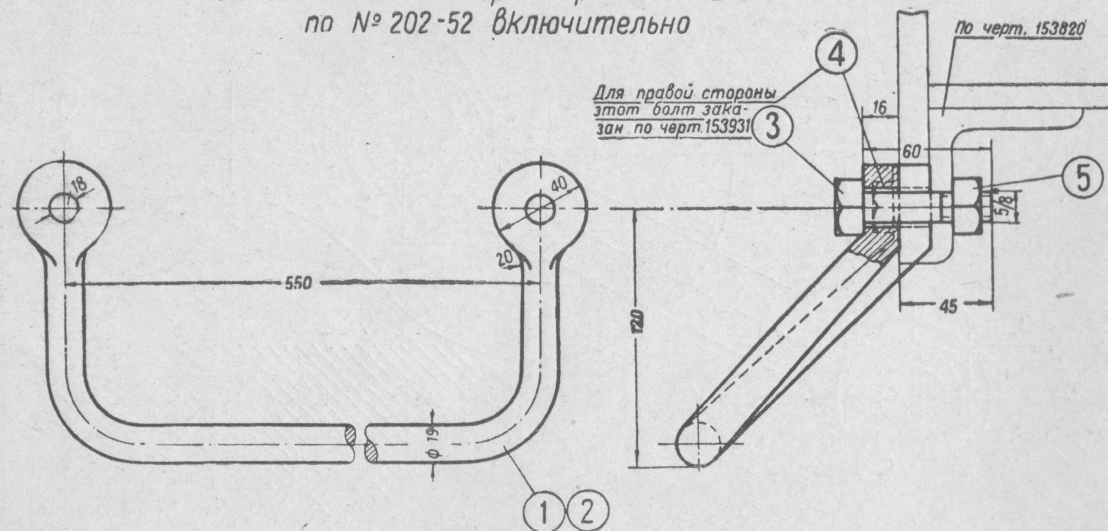
ТЕНДЕР ПАРОВОЗА 1·8·1 СУ

Объединенное винтовое сцепление

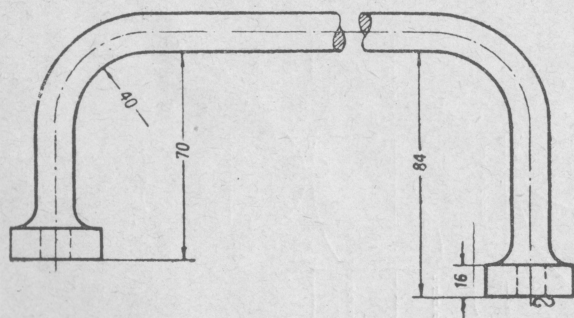
Коломазавод №Н 140 326



Изготавливать с тендера паровоза №200-01  
по № 202-52 включительно



Черчен левый



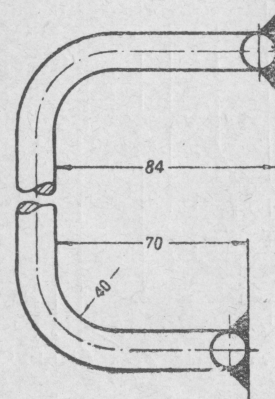
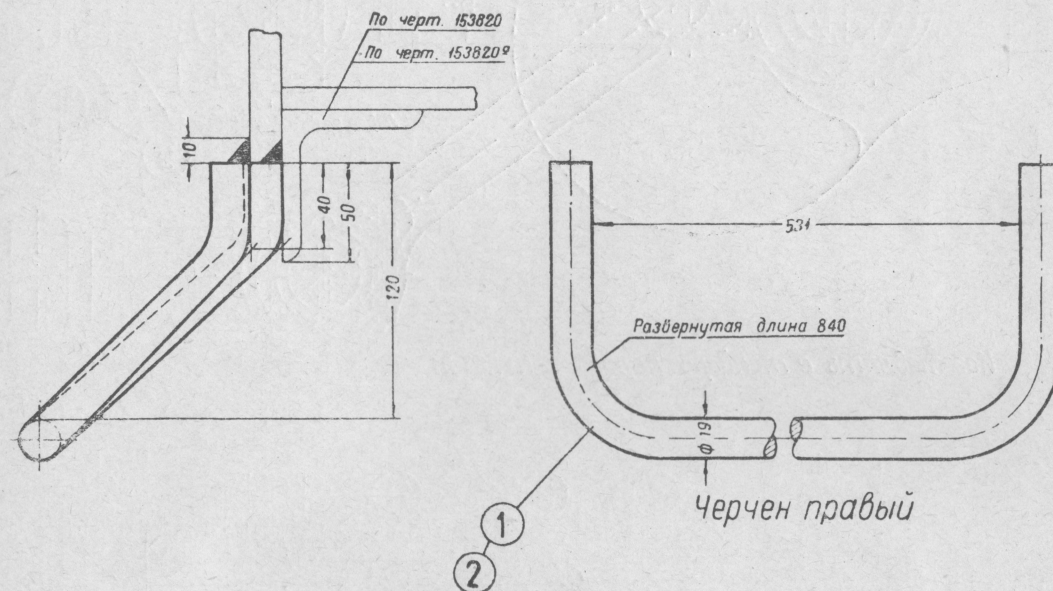
№ дет.	Наименование деталей	Кол. шт. на тенд.	Теоретич. вес в кг		Мате- риал	Стандарт
			1 шт.	на тенд.		
1	Поручень левый	1	2,04	2,04	Ст. 0	
2	Поручень правый	1	2,04	2,04	Ст. 2	ОСТ. 133
3	Болт черный $\frac{5}{8} \times 60$	2	0,145	0,29	"	ОСТ. 133
4	Болт черный $\frac{5}{8} \times 45$	1	0,12	0,12	"	ОСТ. 147
5	Гайка черная $\frac{5}{8}$	3	0,025	0,075	Г. жел	

ТЕНДЕР ПАРОВОЗА 1·3·1 СУ

Поручень под буфер  
для сцепщика

Коломзавод №158 828

Изготавливать с тендера паровоза № 202-53



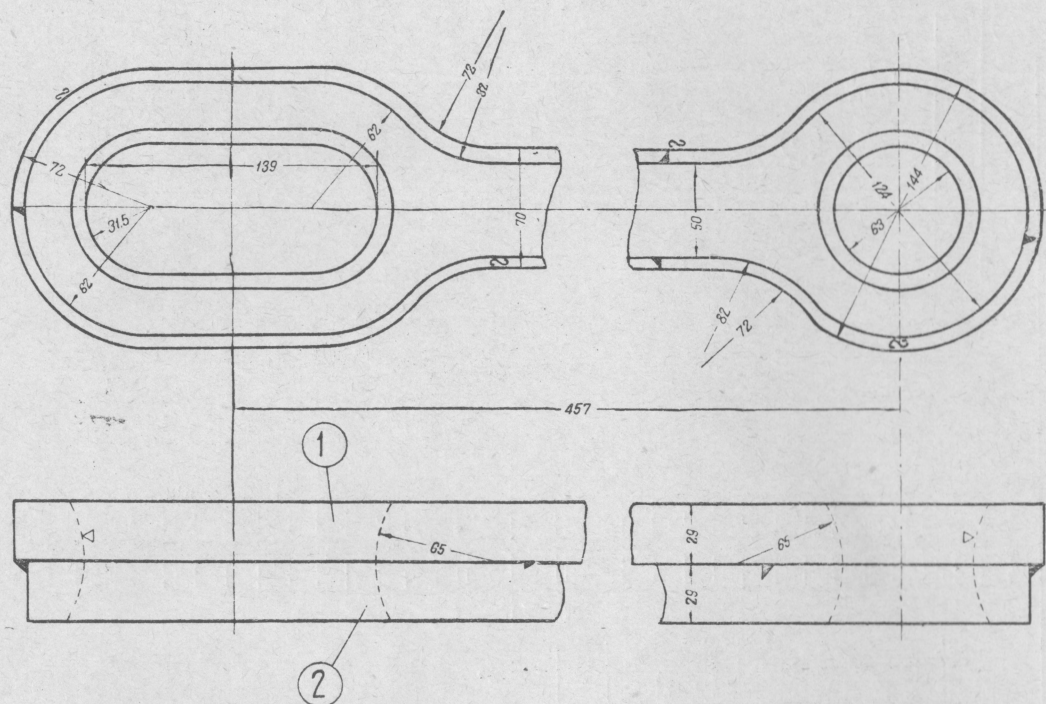
№ дет.	Наименование деталей	Кол. шт. на тенд.	Теоретич. вес в кг		Мате- риал	Стандарт
			1 шт.	на тенд.		
1	Поручень правый	1	1,87	1,87	Ст. 0	
2	Поручень левый	1	1,87	1,87	"	

ТЕНДЕР ПАРОВОЗА 1·3·1 СУ

Поручень под буфер  
для сцепщика

Коломзавод №162 828

Изготавливать с тендера паровоза № 202-73



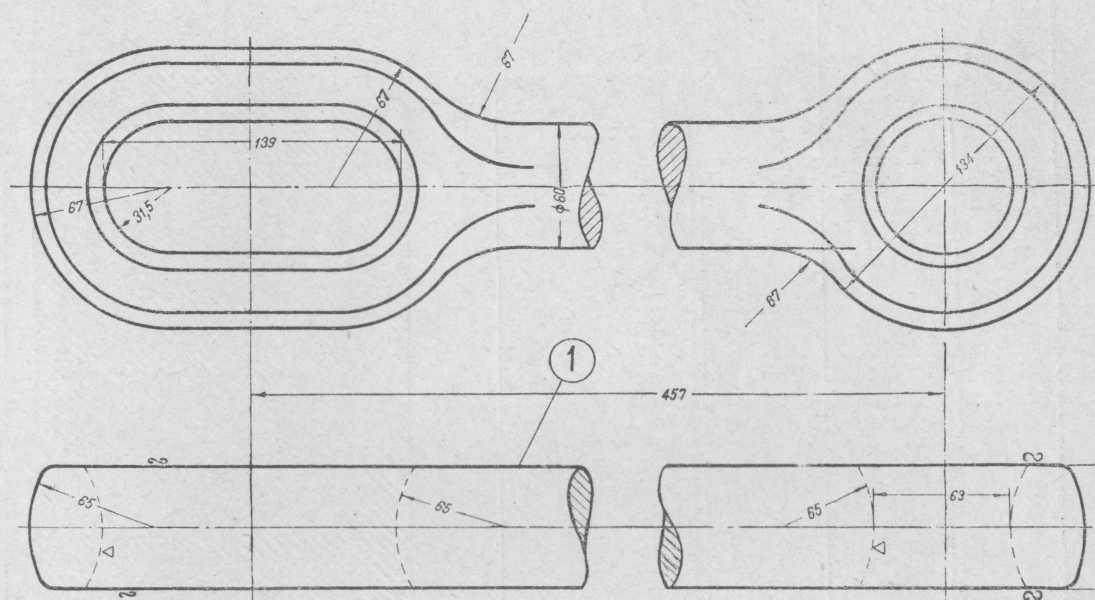
№ дет.	Наименование деталей	Кол. шт. на тенд.	Теоретич. вес в кг		Материал	Стандарт
			1 шт.	на тенд.		
1	Серьга	2	10,2	20,4	Ст. 3	
2	Серьга	2	9,3	18,6	"	

ТЕНДЕР ПАРОВОЗА 1·3·1 СУ

Запасная серьга

Коломзавод № 162 830

Изготавливать с тендера паровоза № 200-01 по № 202-72 включительно



№ дет.	Наименование деталей	Кол. шт. на тенд.	Теоретич. вес в кг		Материал	Стандарт
			1 шт.	на тенд.		
1	Серьга	2	18,64	37,28	Ст. 3	

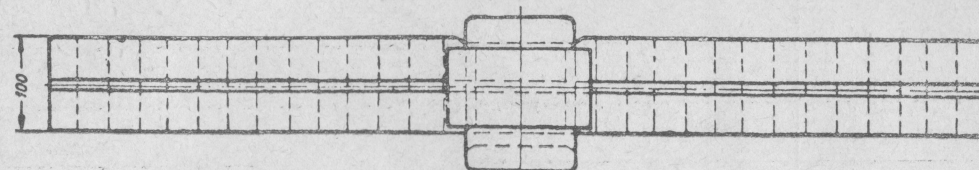
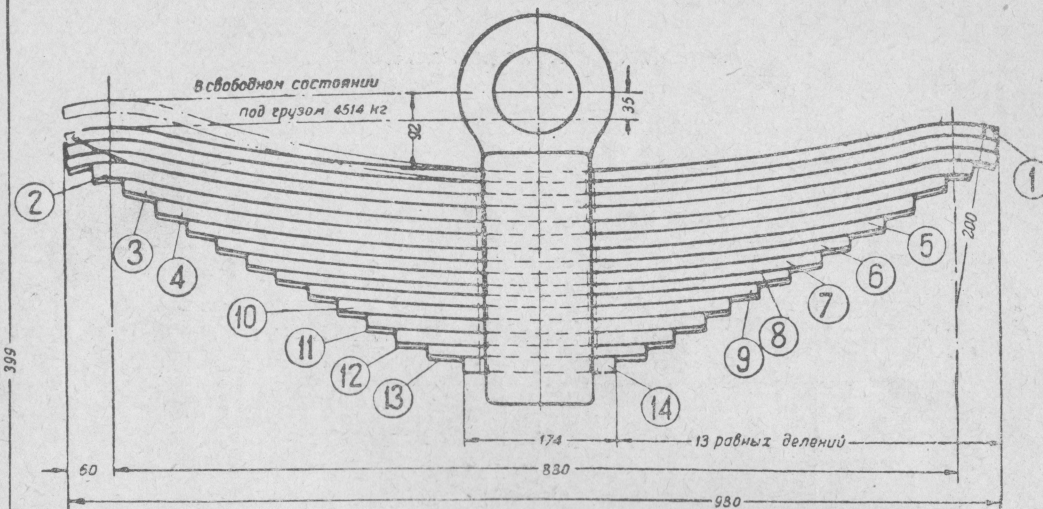
ТЕНДЕР ПАРОВОЗА 1·3·1 СУ

Запасная серьга

Коломзавод № 152 830

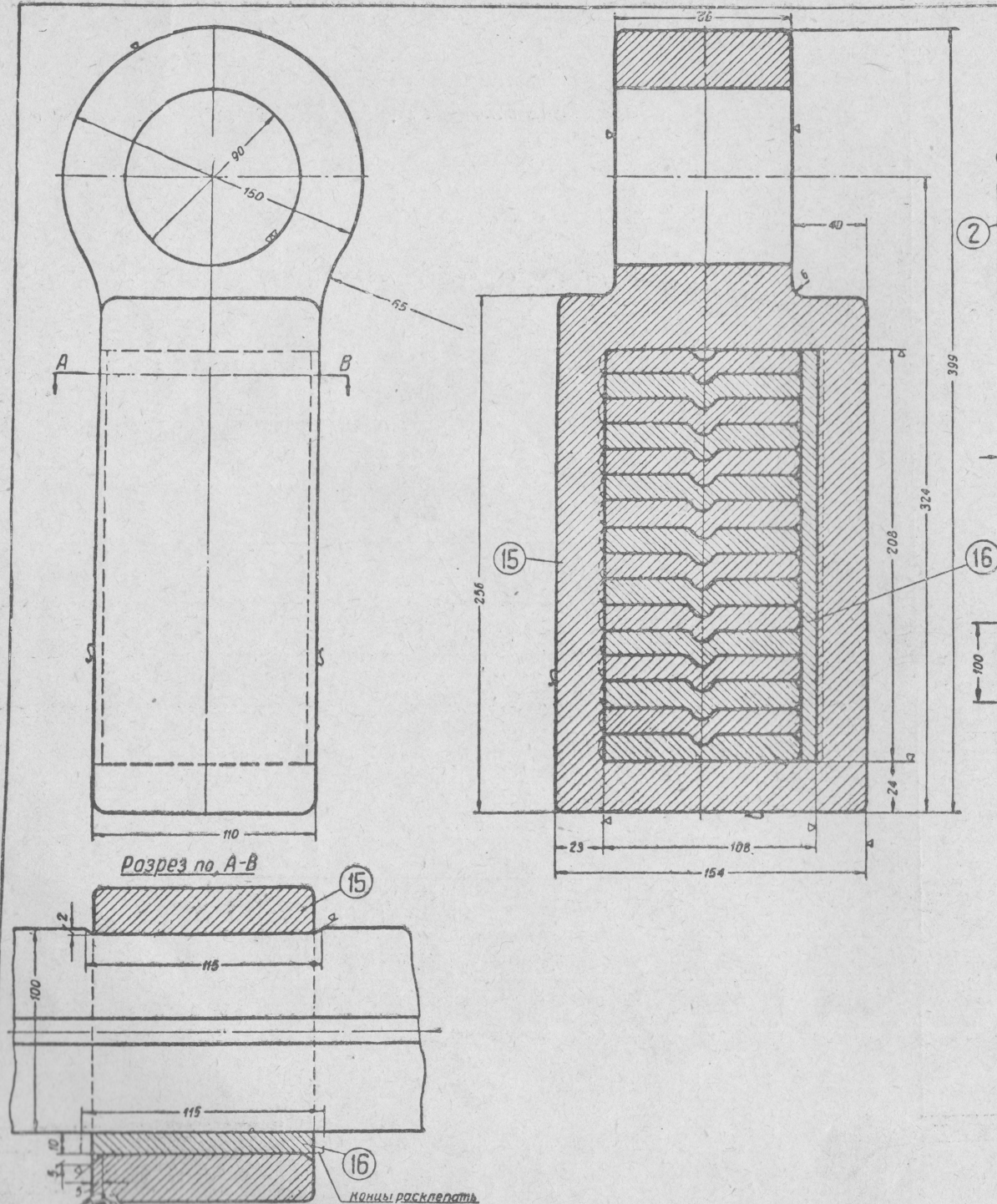


Изготавливать с тендера паровоза № 200-01

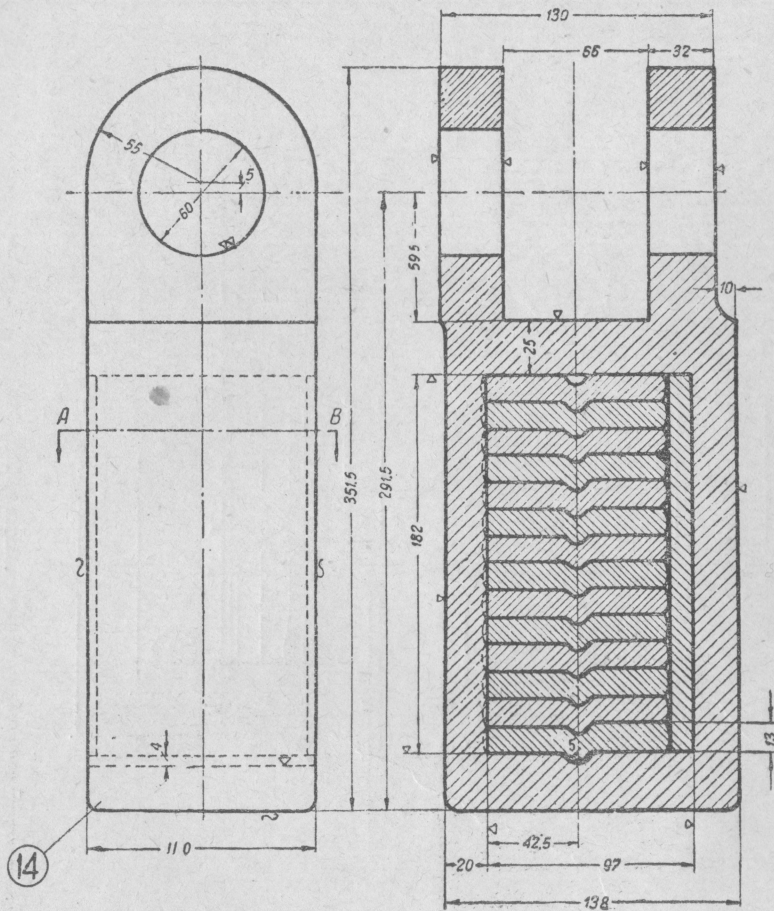


№ детали	Наименование деталей	Количество шт.	Теоретический вес в кг		Материал	Стандарт
			1 шт.	на весь		
1	Лист жалобчатый 100×13 l = 1060	3	10,6	31,8	Ст. 7	ОСТ. 28
2	Лист жалобчатый 100×13 l = 970	1	9,75	9,75	"	ОСТ. 28
3	Лист жалобчатый 100×13 l = 912	1	9,17	9,17	"	ОСТ. 28
4	Лист жалобчатый 100×13 l = 828	1	8,32	8,32	"	ОСТ. 28
5	Лист жалобчатый 100×13 l = 768	1	7,72	7,72	"	ОСТ. 28
6	Лист жалобчатый 100×13 l = 696	1	7,0	7,0	"	ОСТ. 28
7	Лист жалобчатый 100×13 l = 634	1	6,38	6,38	"	ОСТ. 28
8	Лист жалобчатый 100×13 l = 568	1	5,7	5,7	"	ОСТ. 28
9	Лист жалобчатый 100×13 l = 502	1	5,1	5,1	"	ОСТ. 28
10	Лист жалобчатый 100×13 l = 432	1	4,38	4,38	"	ОСТ. 28
11	Лист жалобчатый 100×13 l = 370	1	3,9	3,9	"	ОСТ. 28
12	Лист жалобчатый 100×12 l = 305	1	3,1	3,1	"	ОСТ. 28
13	Лист жалобчатый 100×13 l = 241	1	2,9	2,9	"	ОСТ. 28
14	Лист полужалоб. 100×13 l = 174	1	1,7	1,7	"	ОСТ. 28
15	Хомут	1	16,8	16,8	Ст. 0	
16	Прокладка	1	1,5	1,5	"	

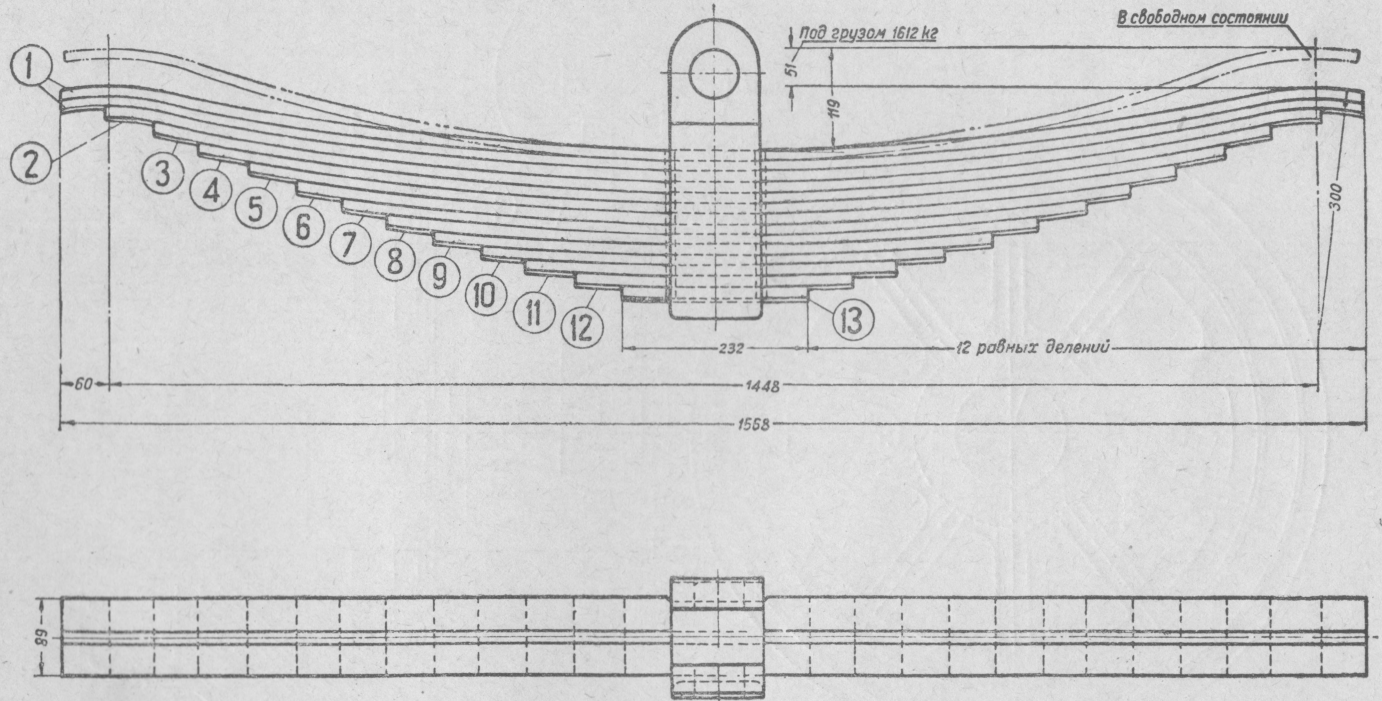
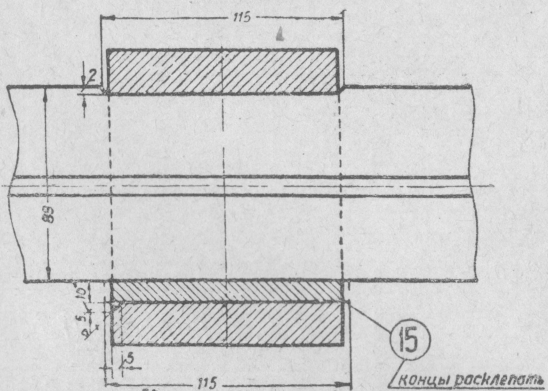
ТЕНДЕР ПАРОВОЗА 1·3·1 С<sup>у</sup>  
Передняя стяжная  
рессора  
Коломазавод № 148 832



изготавливать с тендера паровоза № 200-01



Разрез по А-В



№ детали	Наименование детали	Кол. шт. на стан.	Теоретич. вес в кг		Материал	Стандарт
			1 шт.	на стан.		
1	Лист желобчатый 89×13 l = 1590	2	16,0	32,0	Ст. 7	ОСТ.23
2	Лист желобчатый 89×13 l = 1452	1	14,6	14,6	"	ОСТ.23
3	Лист желобчатый 89×13 l = 1345	1	13,5	13,5	"	ОСТ.23
4	Лист желобчатый 89×13 l = 1240	1	12,5	12,5	"	ОСТ.23
5	Лист желобчатый 89×13 l = 1120	1	11,35	11,35	"	ОСТ.23
6	Лист желобчатый 89×13 l = 1020	1	10,25	10,25	"	ОСТ.23
7	Лист желобчатый 89×13 l = 906	1	9,1	9,1	"	ОСТ.23
8	Лист желобчатый 89×13 l = 795	1	8,0	8,0	"	ОСТ.23
9	Лист желобчатый 89×13 l = 682	1	6,86	6,86	"	ОСТ.23
10	Лист желобчатый 89×13 l = 570	1	5,73	5,73	"	ОСТ.23
11	Лист желобчатый 89×13 l = 465	1	4,67	4,67	"	ОСТ.23
12	Лист желобчатый 89×13 l = 350	1	3,52	3,52	"	ОСТ.23
13	Лист желобчатый 89×13 l = 232	1	2,32	2,32	"	ОСТ.23
14	Клмт. резорте . . . . .	1	15,36	15,36	Ст. 8	
15	Клин отбав . . . . .	1	1,5	1,5	"	

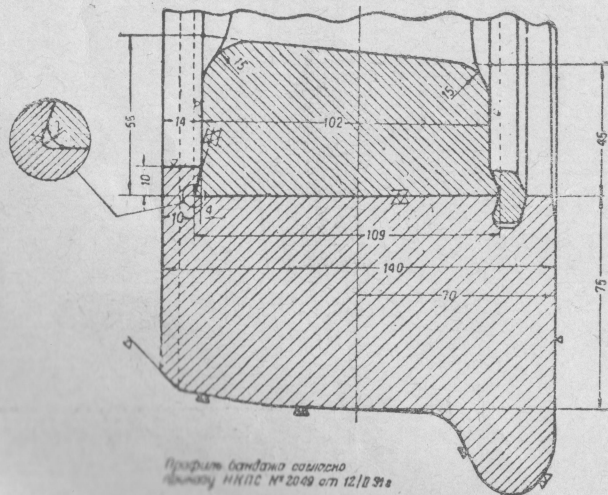
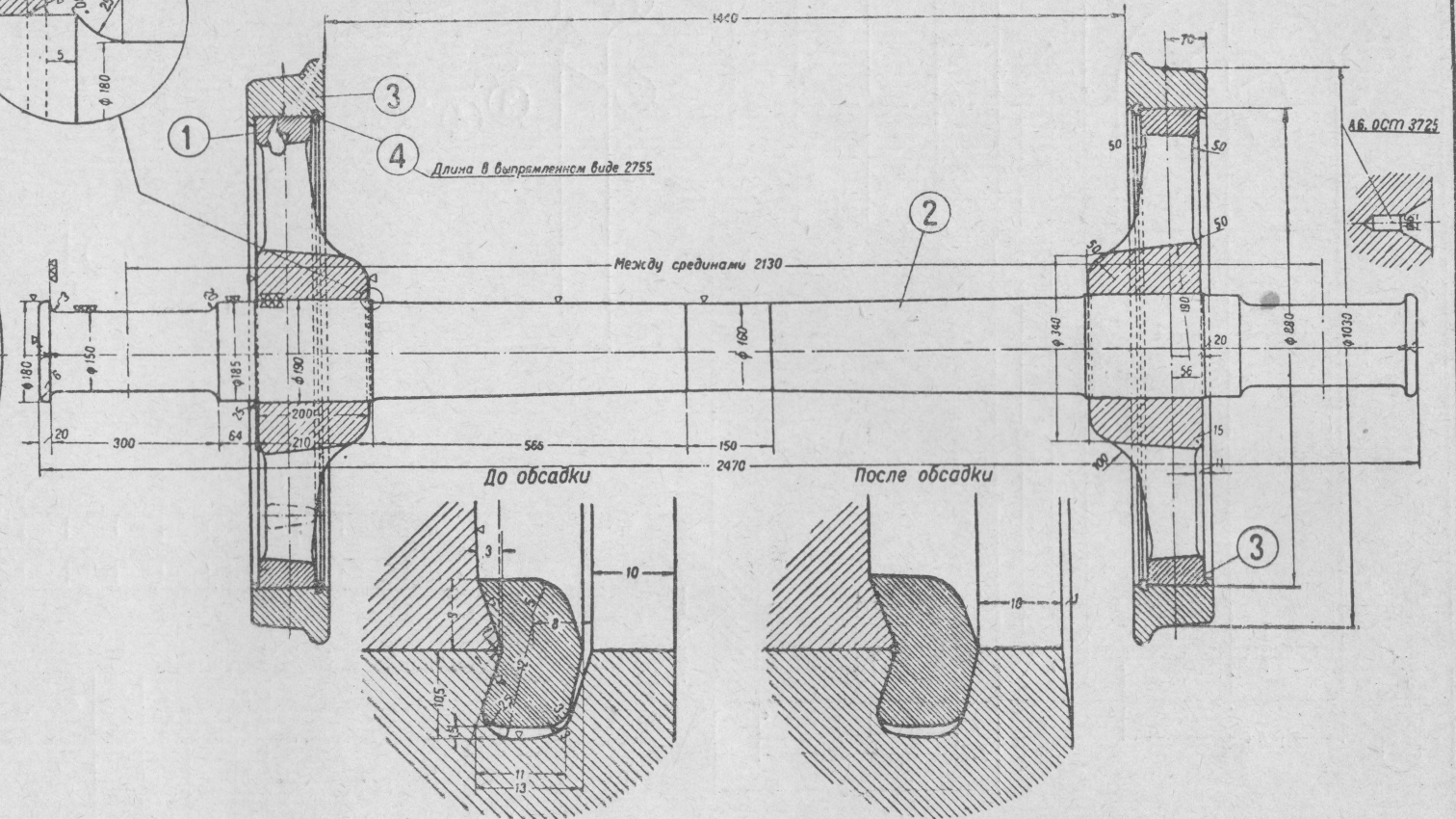
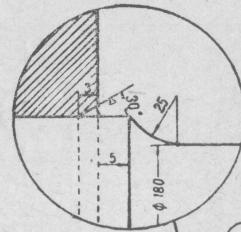
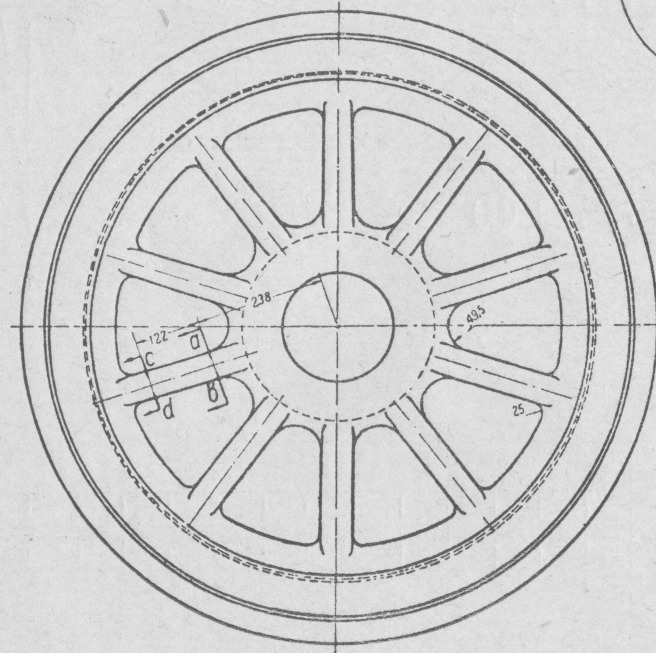
ТЕНДЕР ПАРОВОЗА 1-3-1 С<sup>у</sup>

Задняя стяжная  
рессора

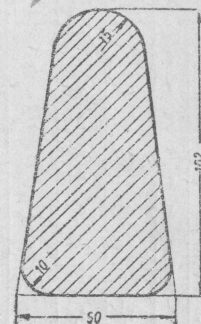
КОЛОМЗАВОД. № 148 833



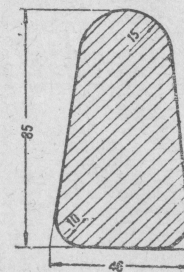
Изготавливать с тендера паровоза №200-01



Сечение по а-а



Сечение по с-с



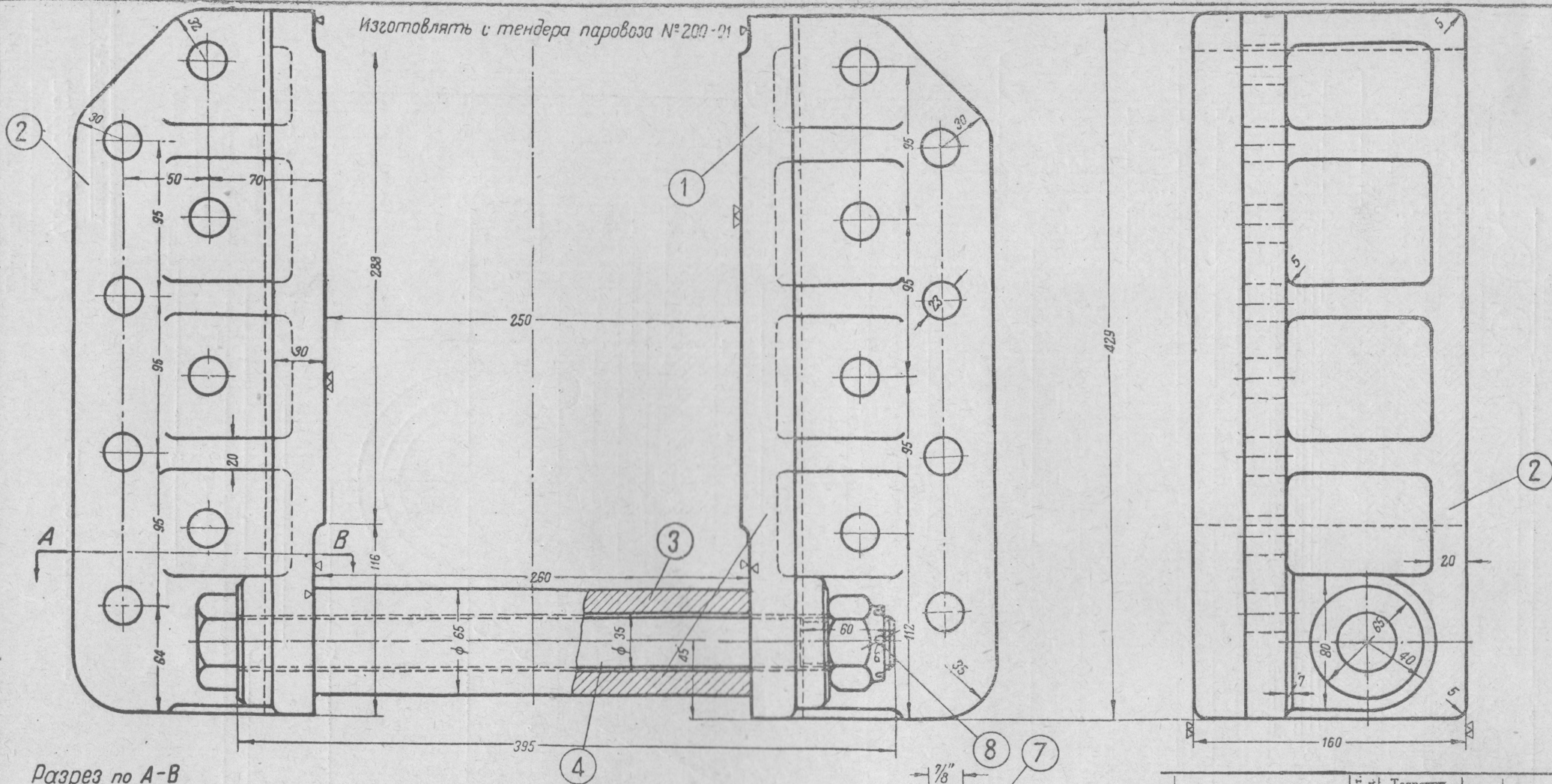
№ п/п	Наименование деталей	Кол. шт. на товар	Теоретич. вес в кг		Материал	Стандарт
			1 шт.	на товар		
1	Колесный цехтр	8	269,0	2152,0	Ст. 11	X
2	Ось	4	424,0	1696,0	Ст. 5	
3	Ведляж	8	260,0	2080,0	Сталь	
4	Укрепляющее кольцо	8	4,2	33,6	мар. на 2	ОСТ. 5094
					Ст. 0	ОСТ. 28

ТЕНДЕР ПАРОВОЗА 1-3-1С

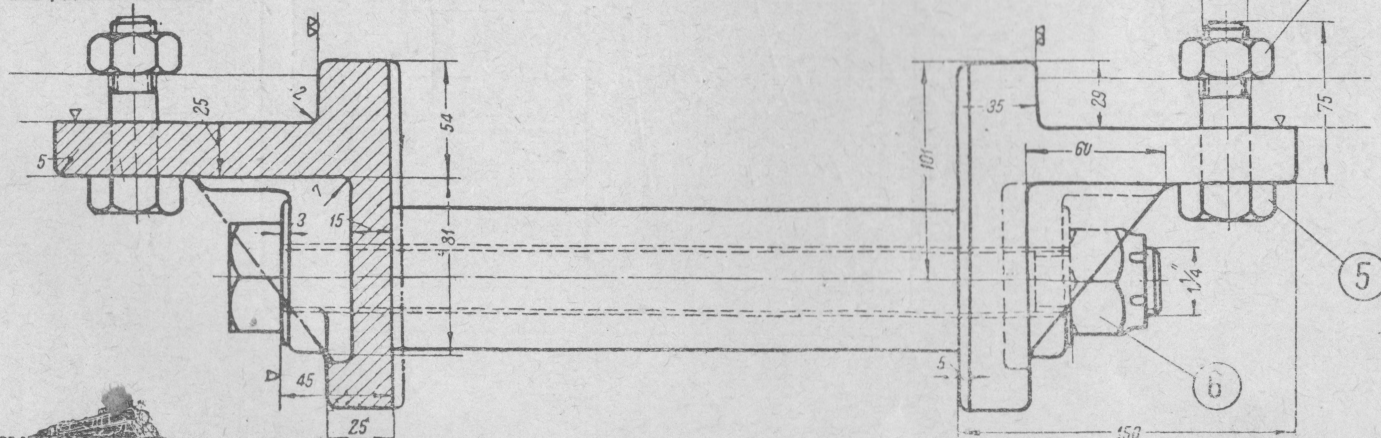
Ось с колесами

Колосняков №153 840 А

Изготавливать с тендера паровоза № 200-21



Разрез по А-В



№ дет.	Наименование деталей	Количество на тенд.	Теоретический вес в кг		Материал	Стандарт
			1 шт.	на тенд.		
1	Направляющая правая	8	24,57	196,56	Ч. 2	
2	Направляющая левая	8	24,57	196,56	Ч. 2	
3	Проставка	8	4,13	33,04	Ст. 0	
4	Болт полуцилиндровый 1 1/4" L=395 L <sub>0</sub> =60 по нормали	8	2,74	21,92	Ст. 2	ОСТ. 1722
5	Болт цилиндрический 1/2" X 75	128	0,36	46,08	Ст. 5	ОСТ. 1727
6	Гайка полуцилиндровая короткая 1 1/4"	8	0,34	2,72	Г. н.в.	ОСТ. 1753
7	Гайка полуцилиндровая 1/4"	128	0,10	12,8	Ст. 0	ОСТ. 1749
8	Шпилька развальная 6 X 60	8	0,015	0,12	Ст. 0	ОСТ. 150

ТЕНДЕР ПАРОВОЗА 1-3-1 СУ

Направляющая осевой  
буксы

Исполнитель: № 153 843