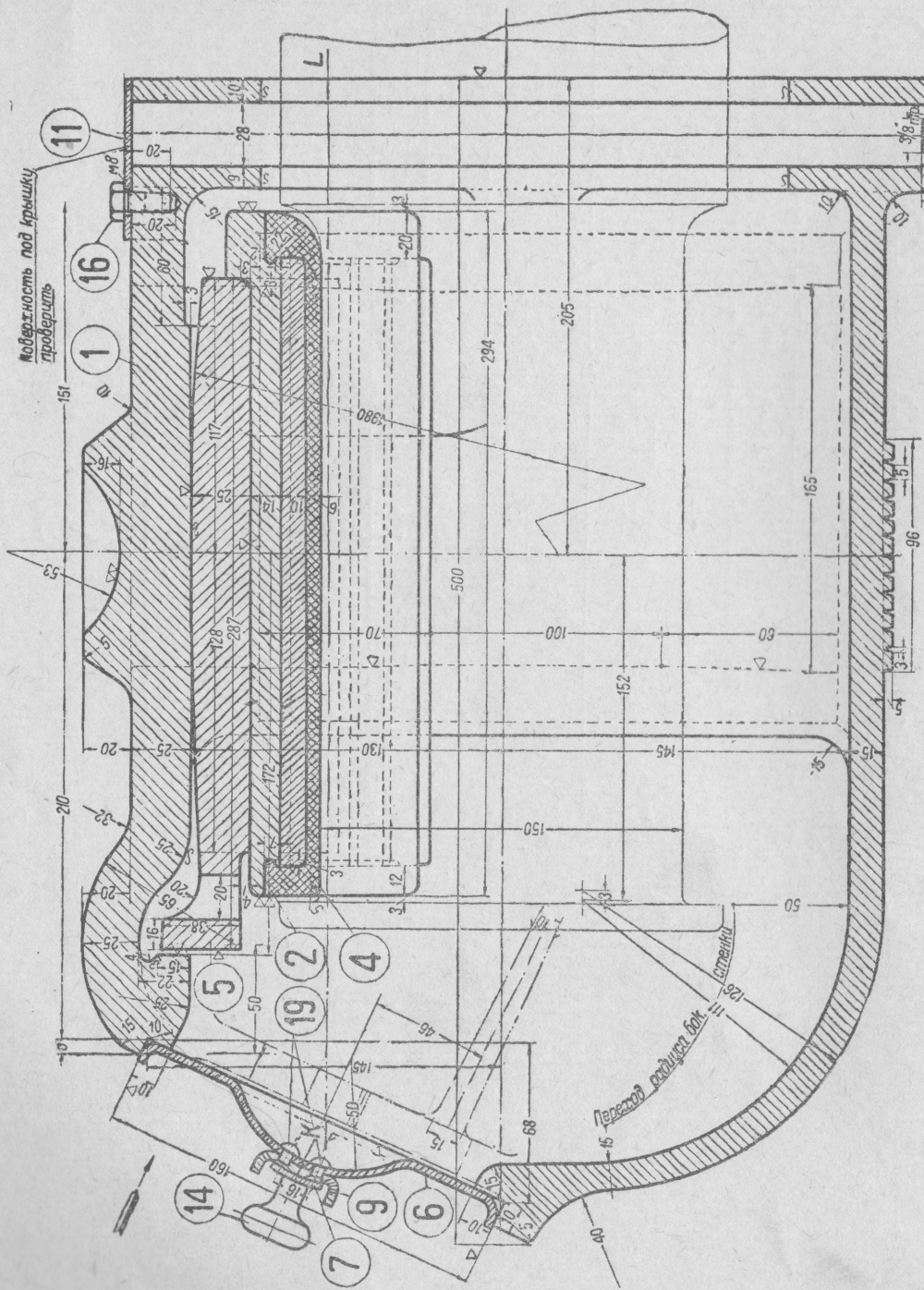
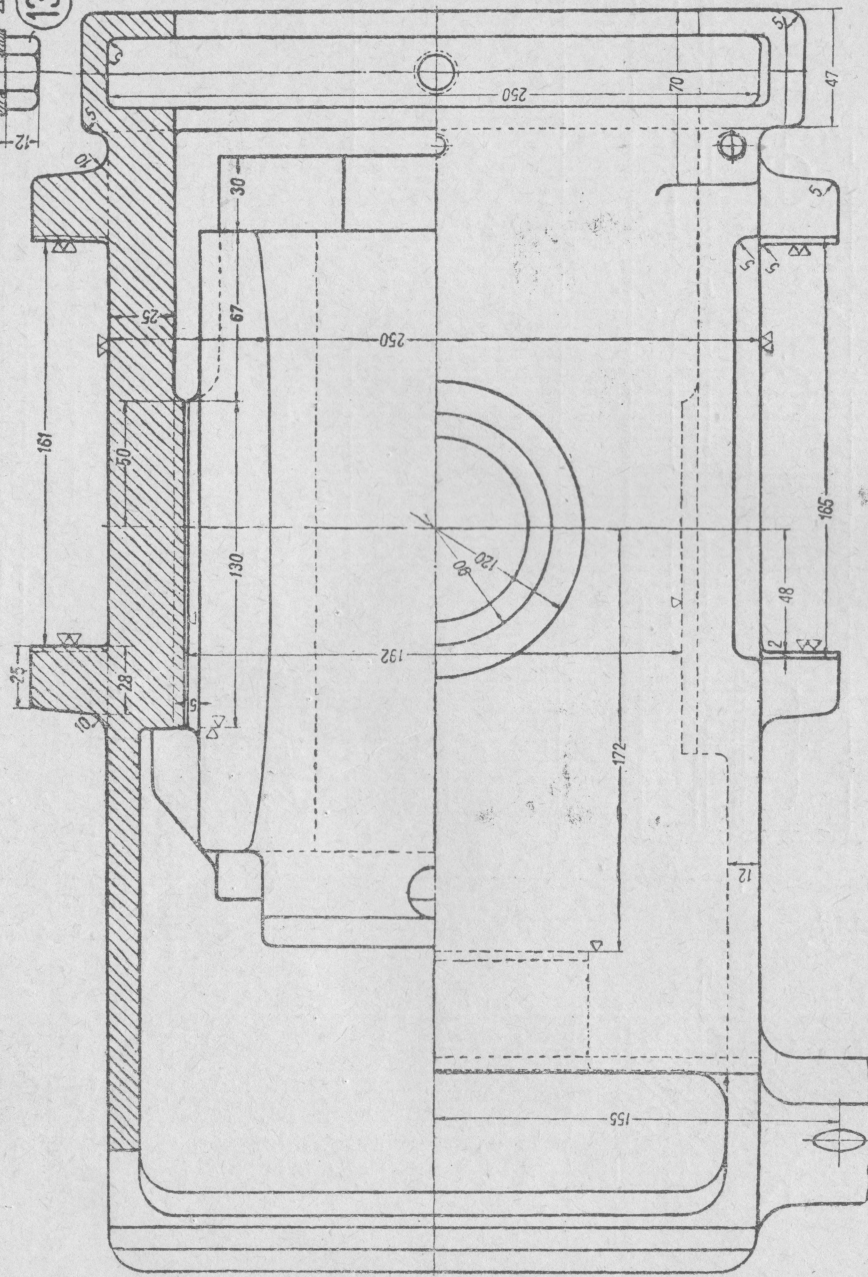


изготавливать с тендера паровоза № 200-01



Разрез по K-L



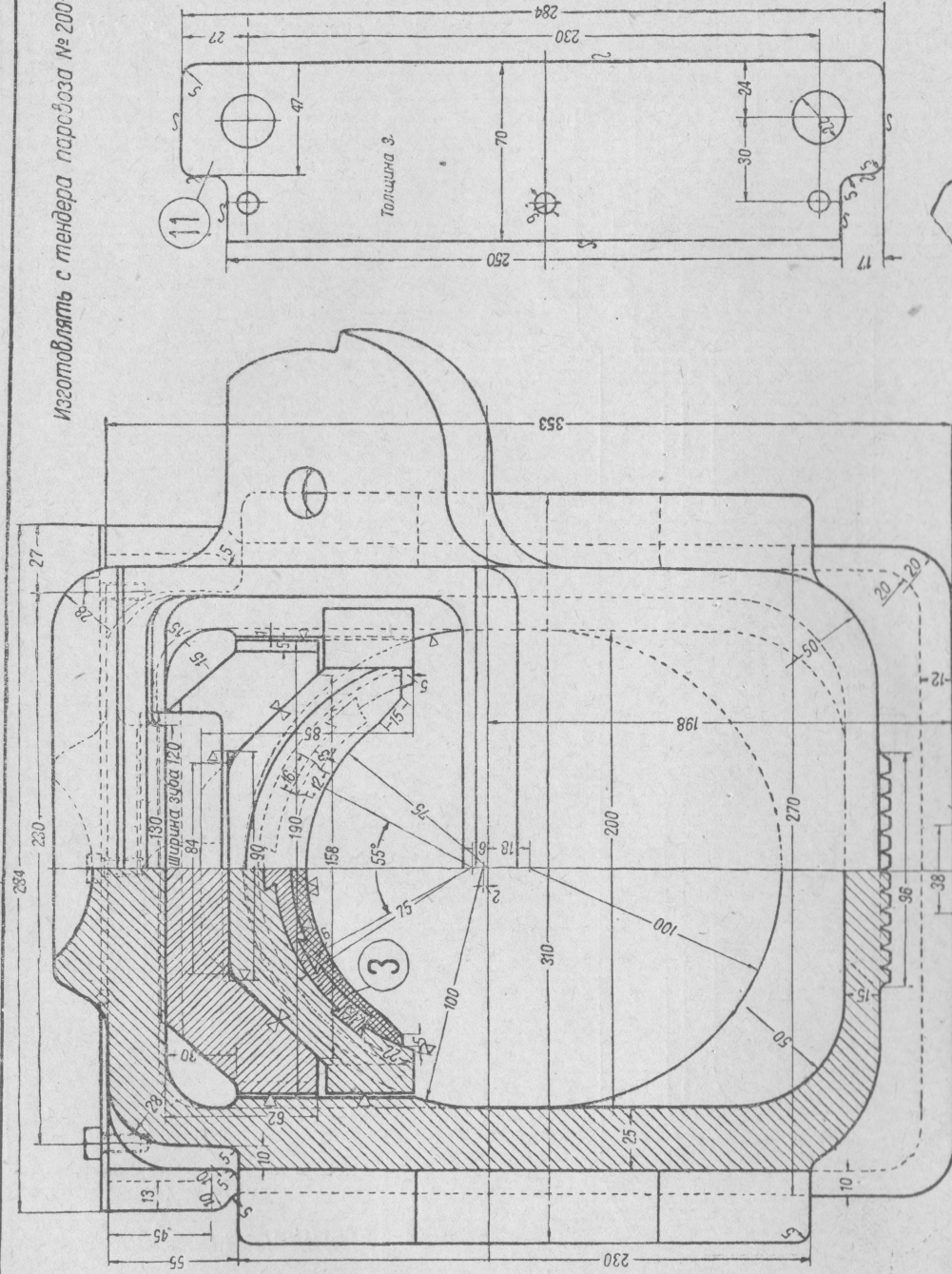
Спецификация см. стр. 165

ТЕНДЕР ПАРОВОЗА 1-3-1 СУ

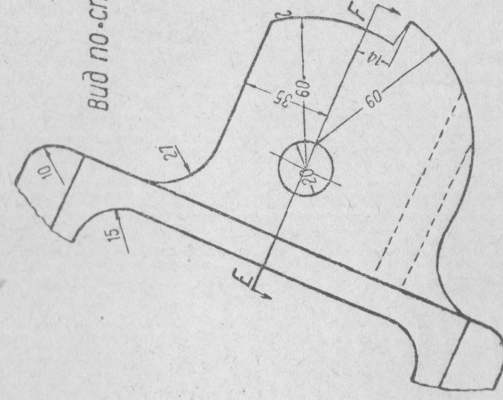
Осевая буква

Коломазвод № 153 842

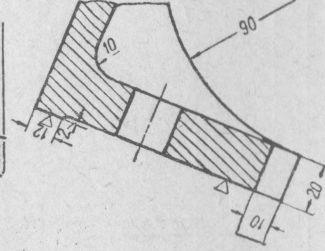




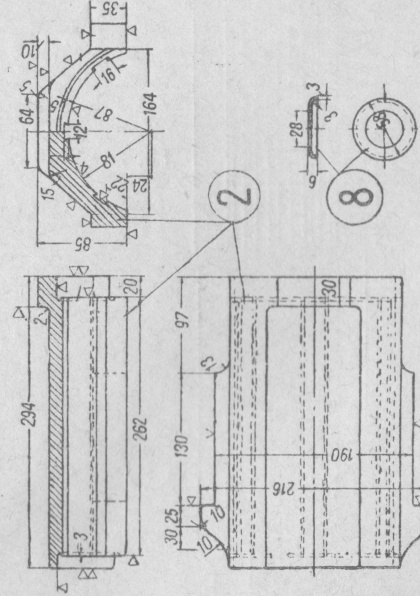
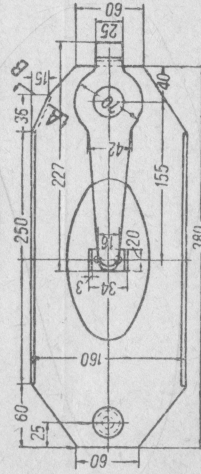
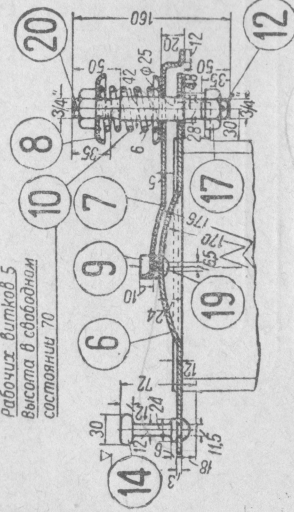
вид по-стрелке



разрез по E-F



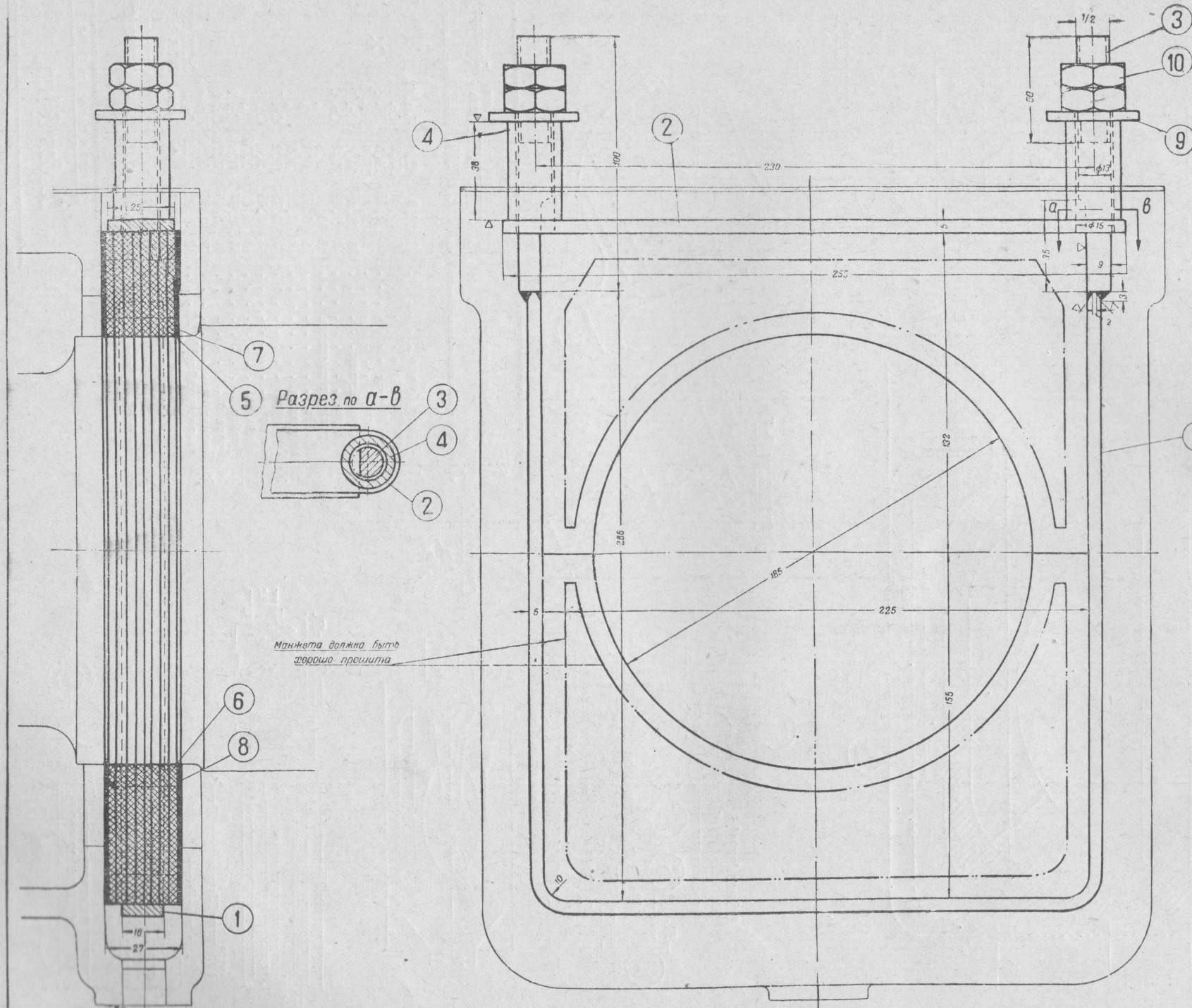
Рабочие винты 5  
Высота в свободном  
состоянии 70



Дет.	Наименование деталей	Код ЛП	Т-орегич вес в кг на шт. т.г.в.		Мате- риал	Стандарт
			1	2		
1	Корпус бусы	8	84,0	672,0	Ч. л. 2	×
2	Подшипник	8	10,9	87,2	Ст. 2	
3	Закладка	8	1,85	14,8	Бр. 5	
4	Закладка	8	2,3	18,4	Баб. 3	
5	Буксовый кант	8	11,8	94,4	Ст. 2	
6	Крышка	8	1,4	11,2	Ст. 0	
7	Нажимная пластина	8	0,1	0,8	"	
8	Шайба	16	0,06	0,96	"	
9	Закладка	8	0,025	0,2	"	
10	Пружина	8	0,15	1,2	Ст. 7	
11	Крышка	8	0,45	3,6	Ст. 0	
12	Шайба	8	0,47	3,76	"	
13	Пробка	8	0,07	0,56	Ст. 2	
14	Ручка	8	0,09	0,72	Ст. 0	
15	Прокладка	8	0,03	0,24	Кож. 2	
16	Болт черный м8 × 20	24	0,015	0,36	Г. жел.	ОСТ. 132
17	Гайка черная 3/4"	16	0,09	1,44	Ст. 0	ОСТ. 147
18	Шайба черная 18	8	0,015	0,12	Ст. 0	ОСТ. 149
19	Закладка потайная 6 × 16	16	0,004	0,064	Ст. 2	ОСТ. 185
20	Шпатель разводяной 4 × 30	16	0,004	0,064	Ст. 0	ОСТ. 150



Изготавливать с тендера паровоза № 200-01



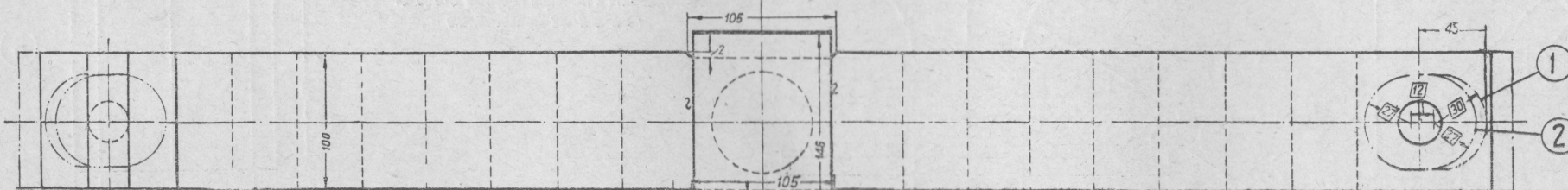
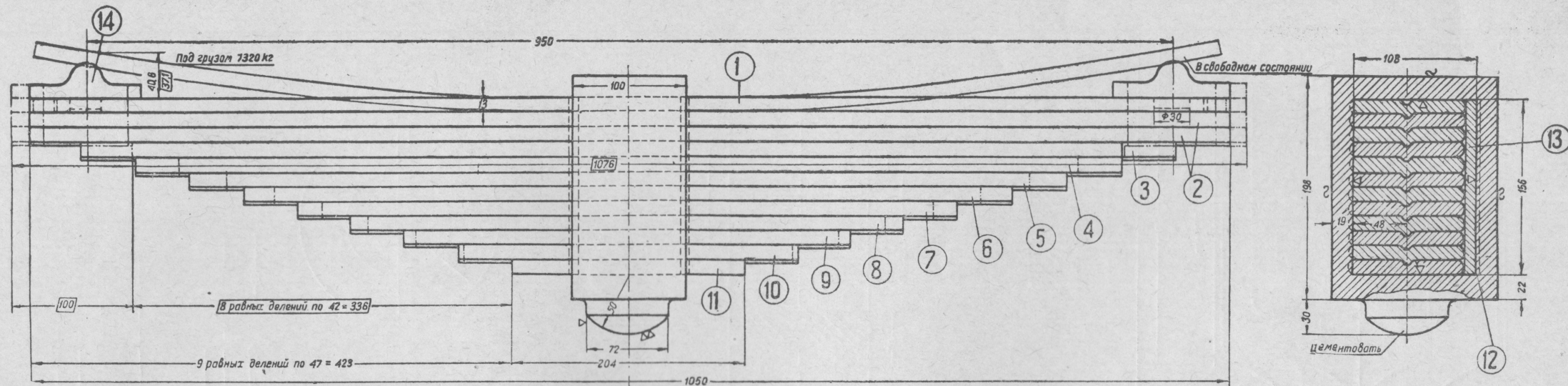
№ дет.	Наименование деталей	Количество шт.	Географич. вес в кг		Материал	Стандарт
			1 шт.	на тенд.		
1	Хомут манжеты	8	0,54	4,32	Ст. 0	ОСТ 5095
2	Верхняя нажимная планка	8	0,2	1,6	"	
3	Шпилька	16	0,08	1,28	Ст. 2	
4	Проставка (труба обжимная 1/2"	16	0,02	0,32	Ст. 2	
5	Верхняя половина манжеты	8	—	—	Белый войлок	ОСТ 149
6	Нижняя половина манжеты	8	—	—	доп.	
7	Обшивки верхней половины манжеты	16	—	—	Парусина	
8	Обшивки нижней половины манжеты	16	—	—	"	ОСТ 1749
9	Шайба черная 14	16	0,007	0,112	Ст. 0	
10	Гайка полукруглая 1/2"	32	0,025	0,8	Г. жел.	

ТЕНДЕР ПАРОВОЗА 1-3-1 СУ

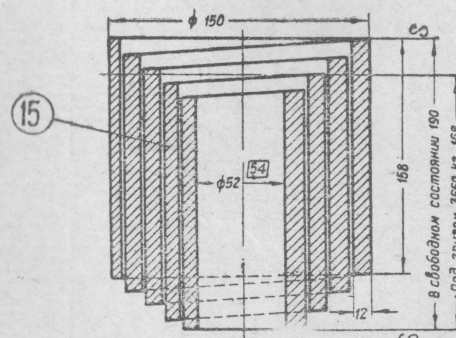
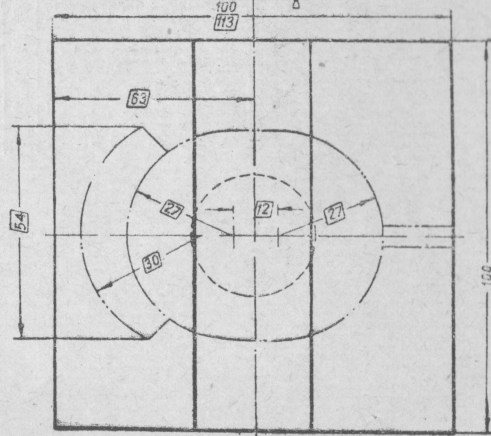
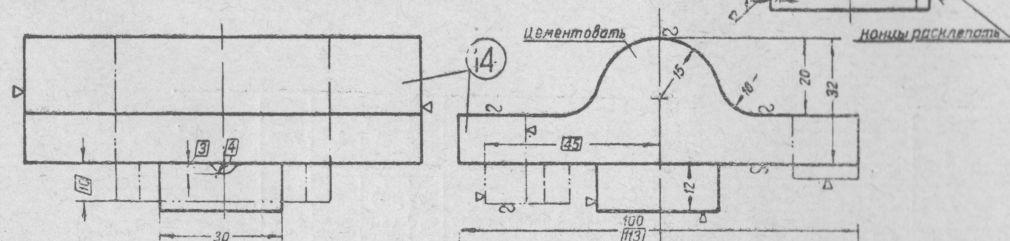
Манжета осевой буксы

Колодезавод №149 844





Изготавливать с тендера паровоза № 200-01  
с № 202-53 по условному пунктиру и  
размерам в □



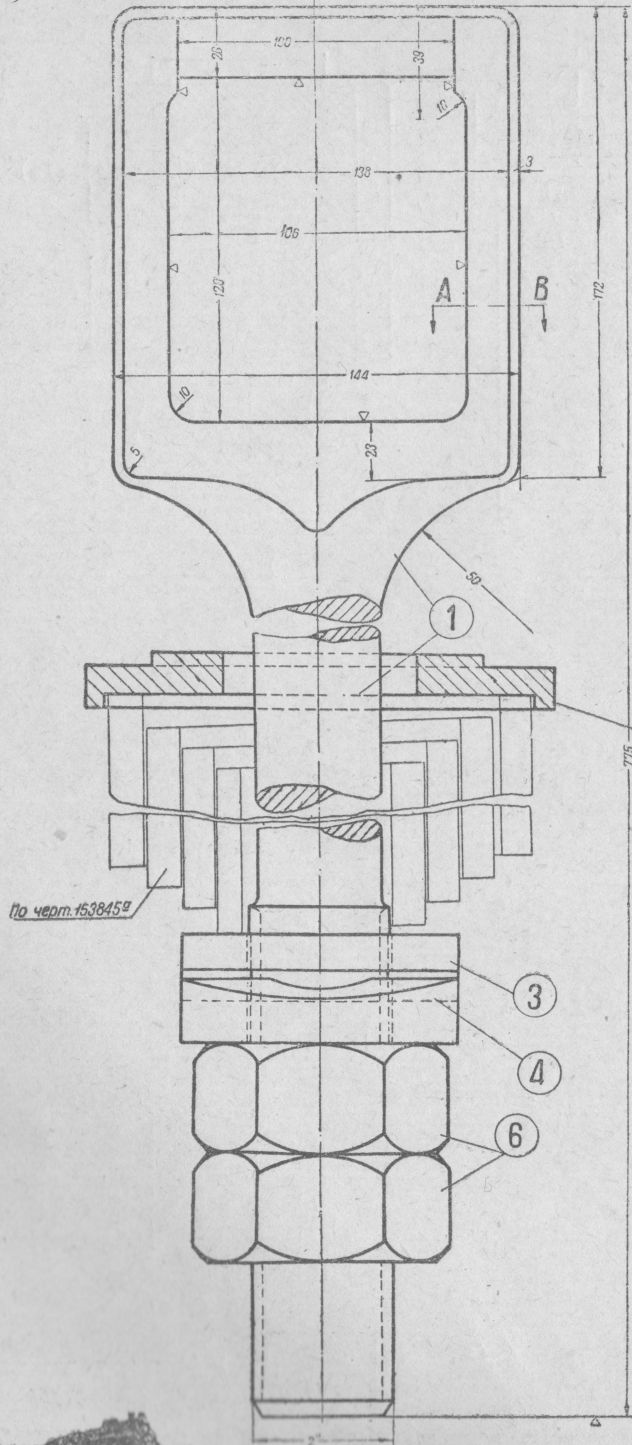
№ детали	Наименование детали	Кол. шт. в тенде	Теоретический вес		Стандарт
			1 мт.	тенд.	
1	Лист рессоры $l = 1050$ $[l = 1076]$	1	10,7	10,7	Ст. 7 ОСТ. 28
2	Лист рессоры $l = 1050$ $[l = 1076]$	2	10,2	20,4	ОСТ. 28
3	Лист рессоры $l = 956$ $[l = 876]$	1	9,75	9,75	ОСТ. 28
4	Лист рессоры $l = 862$ $[l = 792]$	1	8,8	8,8	ОСТ. 28
5	Лист рессоры $l = 768$ $[l = 708]$	1	7,85	7,85	ОСТ. 28
6	Лист рессоры $l = 674$ $[l = 624]$	1	6,9	6,9	ОСТ. 28
7	Лист рессоры $l = 580$ $[l = 540]$	1	5,92	5,92	ОСТ. 28
8	Лист рессоры $l = 486$ $[l = 456]$	1	4,95	4,95	ОСТ. 28
9	Лист рессоры $l = 392$ $[l = 372]$	1	4,0	4,0	ОСТ. 28
10	Лист рессоры $l = 298$ $[l = 288]$	1	3,02	3,02	ОСТ. 28
11	Лист рессоры $l = 298$ $[l = 204]$	1	2,06	2,06	ОСТ. 28
12	Хомут рессоры	8	9,3	74,4	Ст. 0
13	Клинья хомута	8	1,25	10,0	Ст. 2
14	Накладка	16	1,05	16,8	Ст. 2
15	Пружина спиральная	16	11,4	182,4	Ст. 7

ТЕНДЕР ПАРОВОЗА 1-8-1 ОУ

Подвесная рессора

Коломзавод. № 153 845<sup>А</sup>

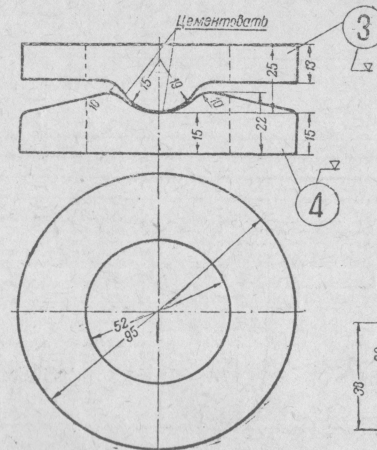
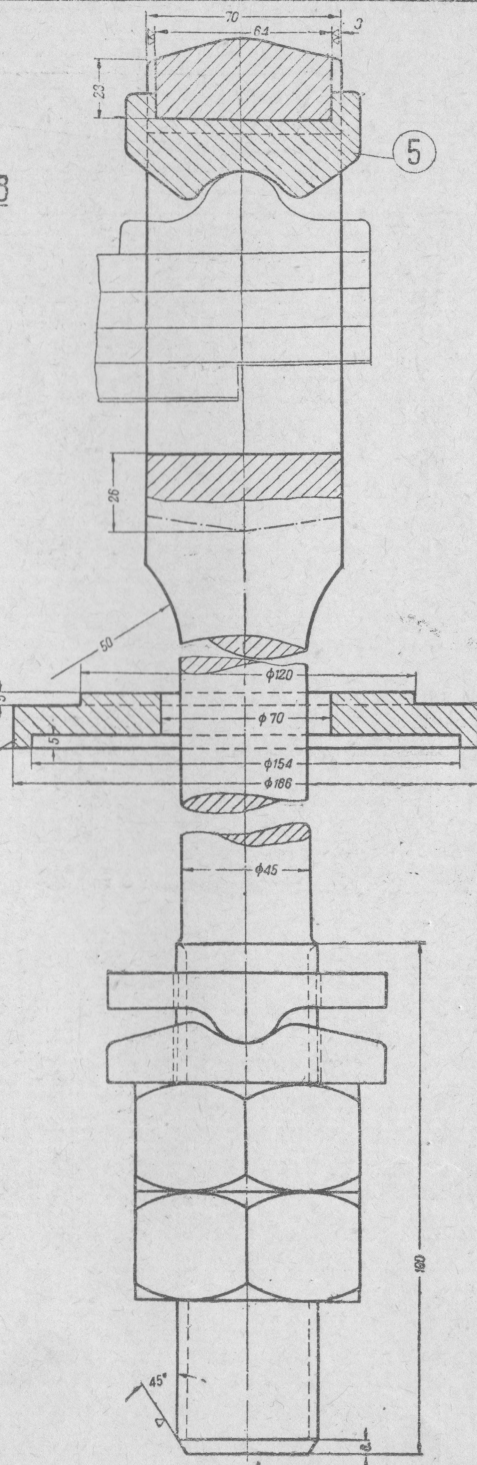




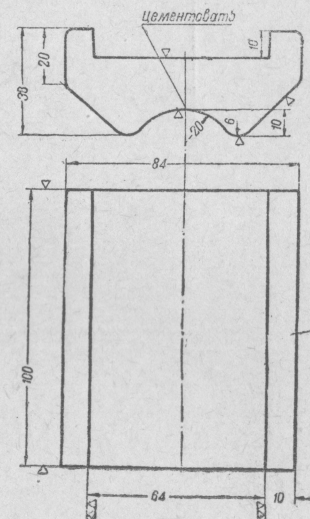
Сечение по А-В



2



Изготавливать с тендера паровоза № 200-01  
по № 202-52 включительно



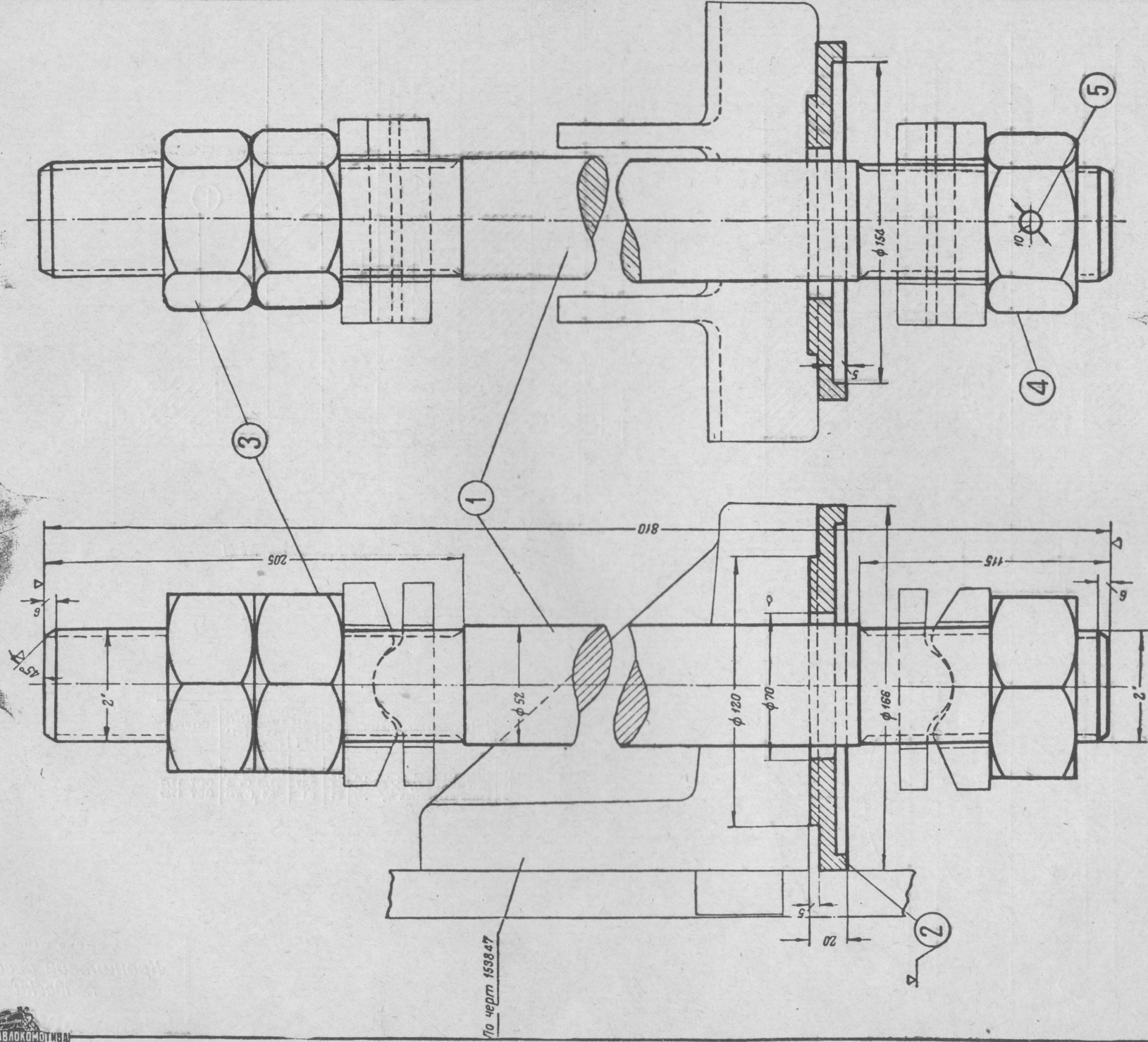
№ дет.	Наименование деталей	Кол. шт. на тенд.	Теоретич. вес в кг		Материал	Стандарт
			1 шт.	на тенд.		
1	Подвеска рессорная . . .	16	11,62	185,92	Ст. 4	
2	Шайба под спиральную рессору . . . . .	16	1,47	23,52	Ст. 2	
3	Упорный нож (выпуклость цементировать) . . . . .	16	0,59	9,44	"	
4	Упорная шайба (впадину цементировать) . . . . .	16	0,82	13,12	"	
5	Вкладыш конуса (впадину цементировать) . . . . .	16	1,72	27,52	"	
6	Гайка полуконическая 2" (гра- ни цементировать) . . . . .	32	1,175	37,60	Г. жел.	ОСТ. 1749

ТЕНДЕР ПАРОВОЗА 1-8-1 СУ

Рессорная подвеска

ЛОКОМОТИВПРОЕКТ № 153 846





Примечание. Дет. 2 изготовить с тендера паровоза № 203—14.

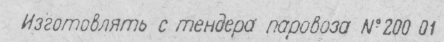
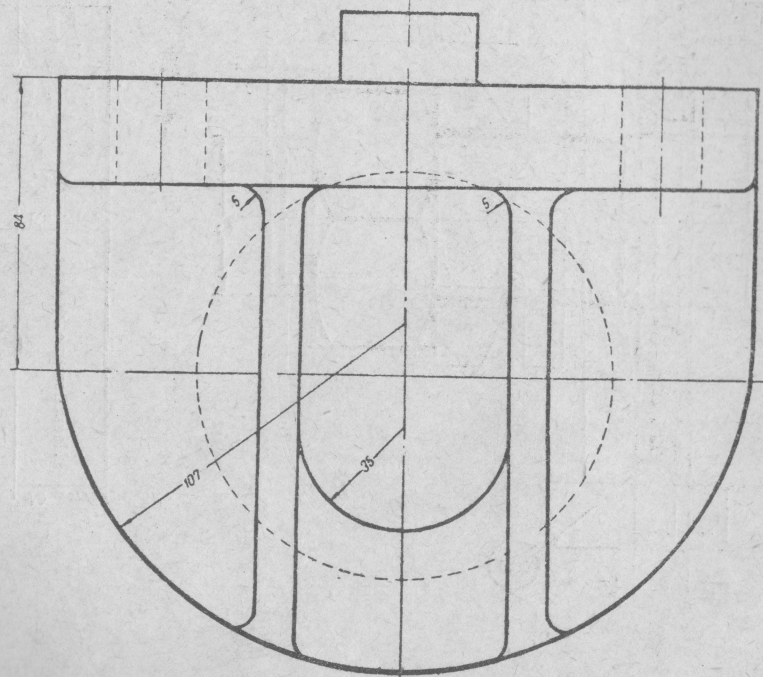
№ дет.	Наименование деталей	Код. шт.	Теоретич. вес в кг		Материал	Стандарт
			на 1 шт.	на 1 тена.		
1	Подвеска . . . . .	16	10,68	170,88	Ст 5	
2	Шайба под спир.пружину	16	1,47	23,52	Ст 2	
3	Гайка полуцистая 2" (це- ментоваты)	32	1,175	37,6	Г. жеа.	
4	Гайка полуцистая 2" (це- ментоваты)	16	1,17	18,72	"	
5	Шпалит разовой 10×100	16	0,06	0,96	Ст 0	

**ТЕНДЕР ПАРОВОЗА 1-8-1 СУ**

Рессорная подвеска

Коломазвод. №162 846





Места под гайки подфрезеровать

№ арт.	Наименование деталей	Кол. шт.		Теоретический вес в кг	Материал	Стандарт
		на теле	на торц.			
1 2 3	Направляющая	16	9,7	155,2	Ст. 1	ОСТ. 17/7 ОСТ. 1749
	Болт частый 1/8" X 80	64	0,37	23,68	Ст. 5	
	Гайка полустыкая 1/8"	61	0,1	6,4	Г. жел.	

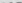

**ТЕНДЕР ПАРОВОЗА 1·3·1 СУ**

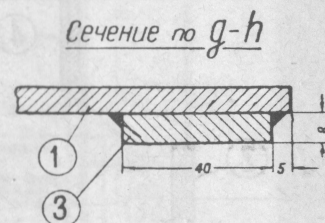
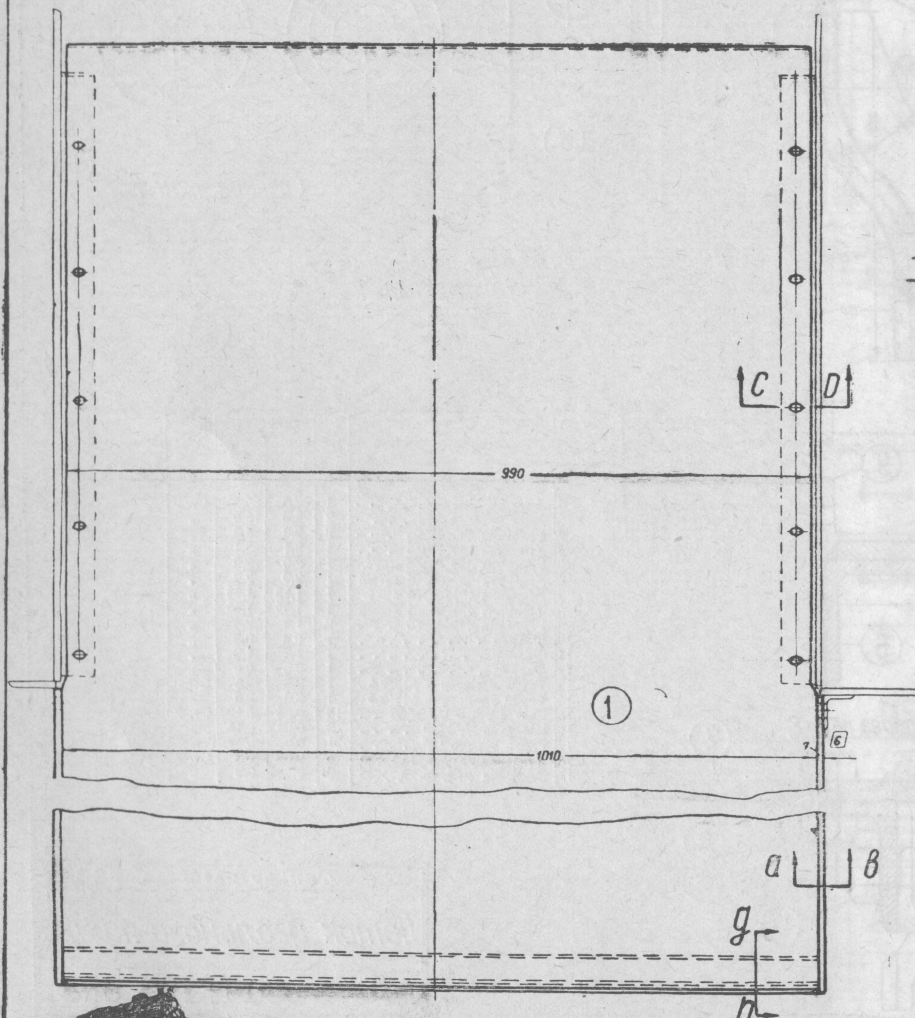
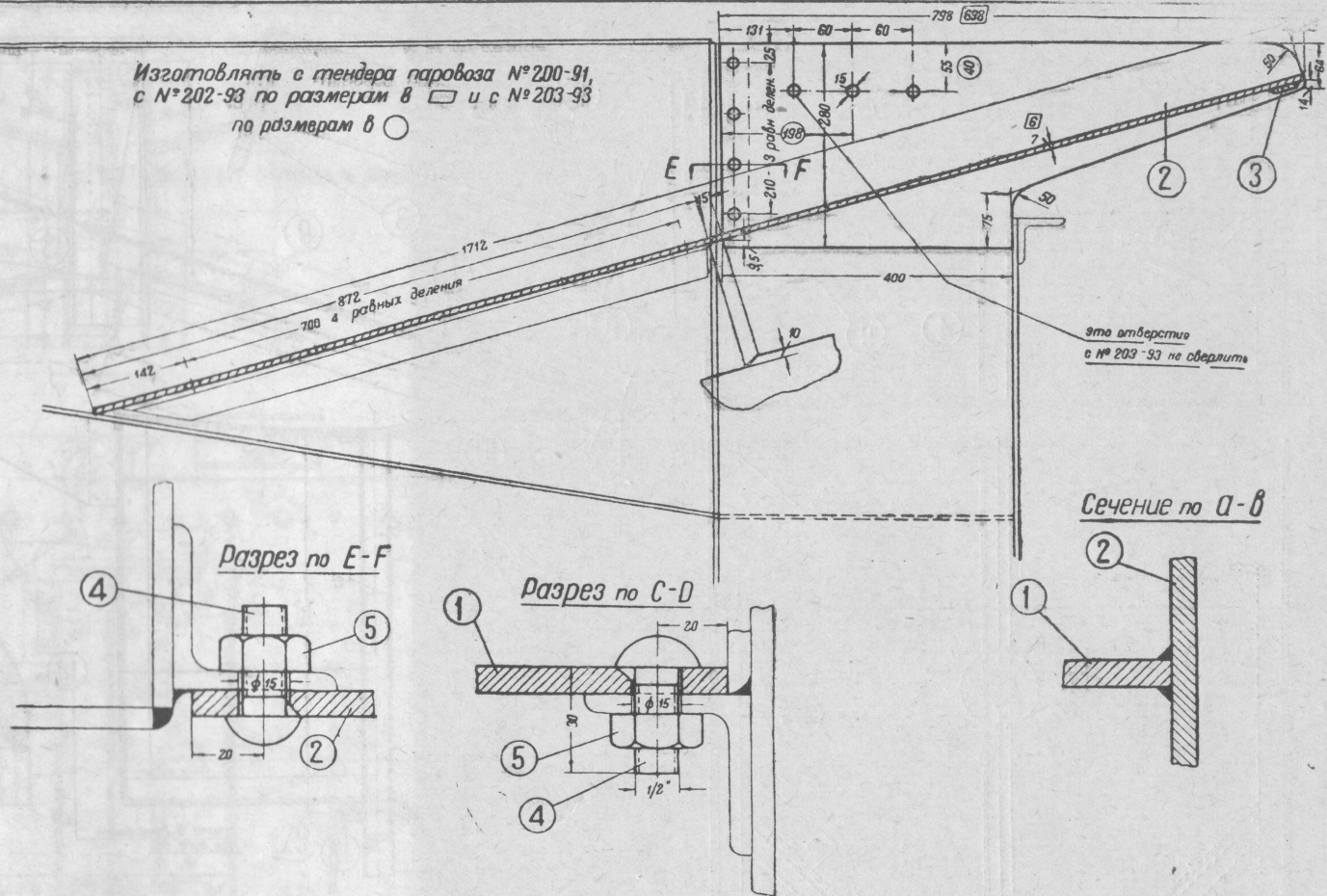
Кронштейн рессорной  
подвески

КОЛОМЗАВОД. № 153 847





Изготавливать с тендера паровоза №200-91,  
с №202-93 по размерам в  и с №203-93  
по размерам в 



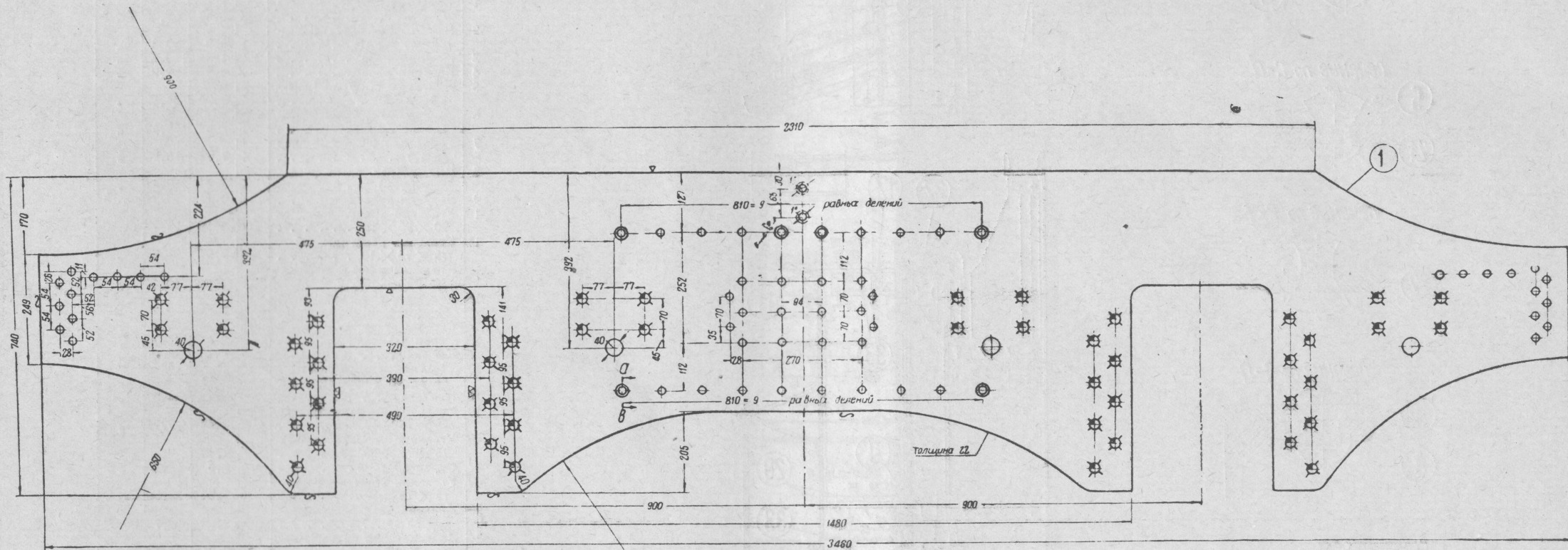
№ акт	Наименование деталей	Количество штук на тенд	Теоретическая вес в кг		Материал	Стандарт
			1 шт.	на тенд.		
1	Лист нижний	1	93,4	93,4	Ст 0	
2	Лист боковой	2	8,9	17,8	"	
3	Полоза	1	2,537	2,537	"	
4	Болт черный полукруглый 12×30 1 на норм.	18	0,039	0,702	Ст 2	ОСТ 141
5	Гайка черная 12	18	0,025	0,45	Г жез	ОСТ 147

ТЕНДЕР ПАРОВОЗА 1-8-1 СУ

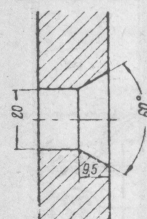
Поток угольного ящика

ЛОКОМОТИВОПРОЕКТ № 153 854 А

Изготавливать с тендера паровоза №200-01






Разрез по а-б



№ акт.	Наименование деталей	Количество шт. в табл.	Теоретич. вес в кг		Материал	Стандарт
			1 шт.	на табл.		
1	Шаблон рамы . . . . .	4	305,0	1220,0	Ст. 3	

### Условные обозначения

-  Отверстия  $\phi 20$  для заклепок
-  Отверстия  $\phi 20$  для потайных заклепок
-  Отверстия  $\phi 23$  для болтов из-под развертки

ТЕНДЕР ПАРОВОЗА 1.3.1 С<sup>у</sup>

### Шаблон рамы тележки

**КОЛОМЗАВОД № 153 856**