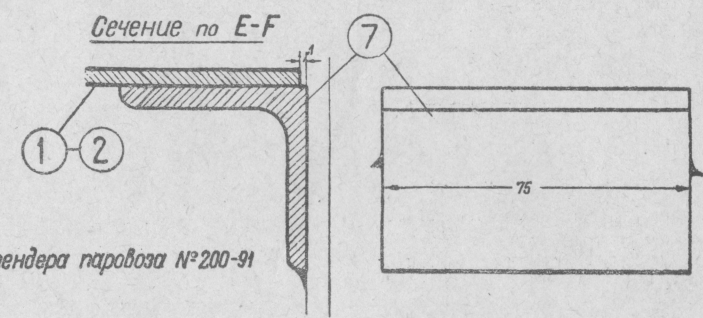
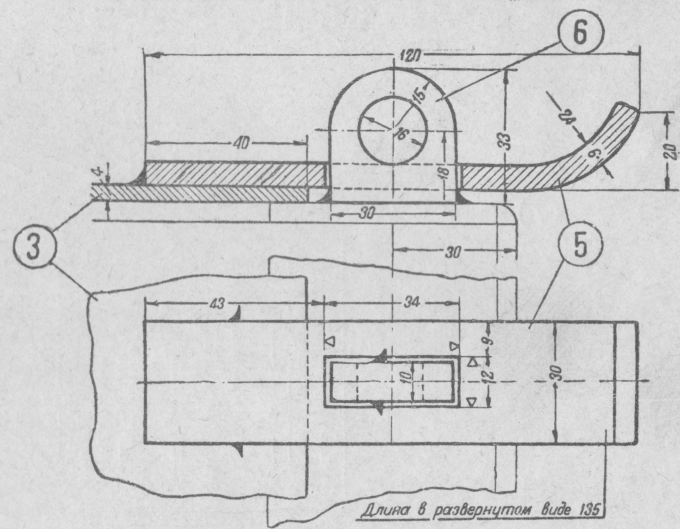
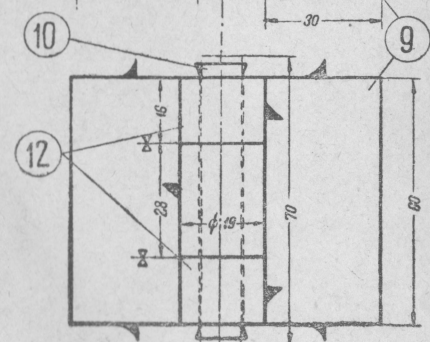
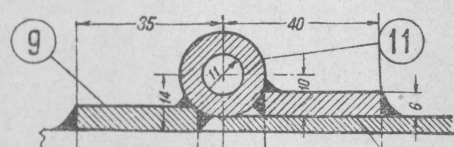
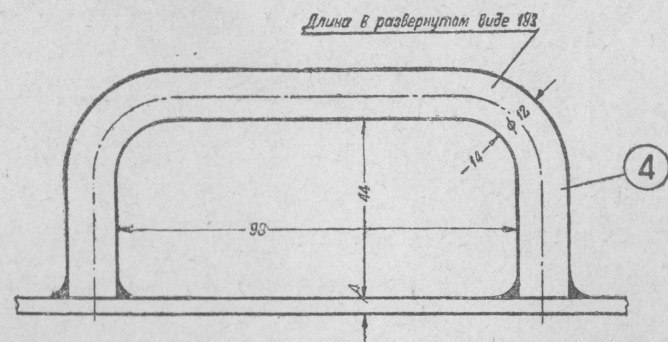
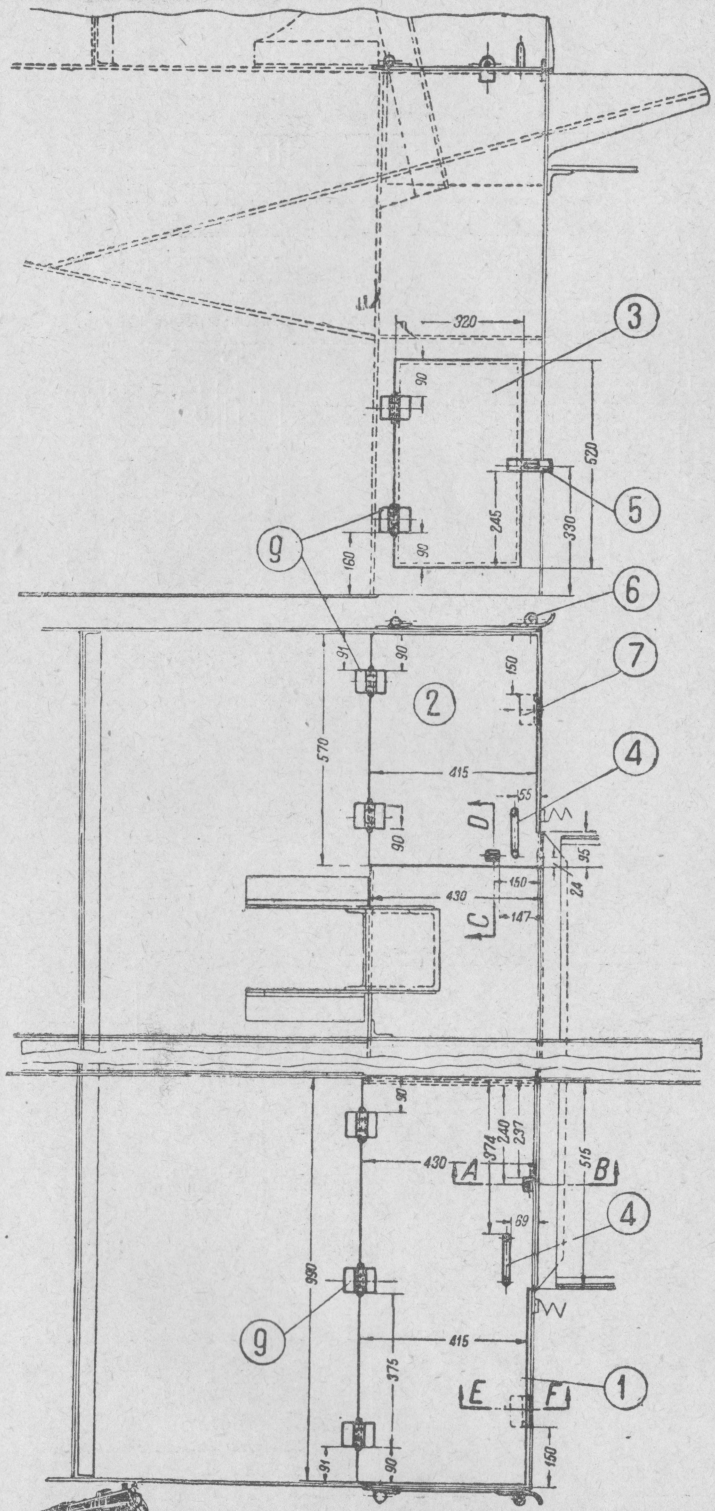


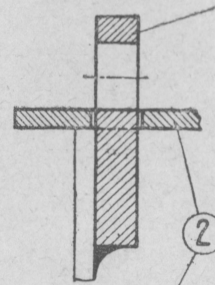
№ дет.	Наименование деталей	Кол. шт. на тен.	Теоретич. вес в кг		Материал	Стандарт
			1 шт.	на тен.		
1	Поручень	2	0,96	1,92	Ст. 0	
2	Поручень	1	1,25	1,25		
3	Планка сетан	2	0,55	1,10		
4	Планка сетан	2	0,35	0,70		
5	Скоба запора	2	0,27	0,54		
6	Скоба запора	2	0,32	0,64		
7	Планка сетан	2	0,3	0,6		
8	Планка сетан	4	0,22	0,88		
9	Планка сетан	4	0,25	1,0		
10	Ушко	2	0,075	0,15		
11	Ушко	2	0,09	0,18		
12	Шарнир сетан	2	0,075	0,15		
13	Шарнир сетан	2	0,1	0,2		
14	Шарнир сетан	2	0,09	0,18		
15	Шарнир сетан	4	0,056	0,224		
16	Шарнир сетан	8	0,06	0,48		

17	Заклепка полукруглая 8 × 86 (I-норм.)	2	0,038	0,076	Ст. 2	ОСТ 184
18	Заклепка полукруглая 9,5 × 18	28	0,018	0,504	"	ОСТ. 301
19	Заклепка полукруглая 9,5 × 16	6	0,017	0,102	"	ОСТ. 301
20	Заклепка остроконечная 9,5 × 16 (I не норм.)	6	0,014	0,084	"	ОСТ. 301
21	Заклепка полукруглая 13,5 × 32	13	0,05	0,65	"	ОСТ. 301
22	Заклепка полукруглая 13,5 × 40	2	0,058	0,116	"	ОСТ. 301
23	Заклепка полукруглая 9,5 × 24	8	0,021	0,168	"	ОСТ. 301
24	Заклепка полукруглая 9,5 × 110 (I не норм.)	3	0,09	0,27	"	ОСТ. 301
25	Заклепка полукруглая 9,5 × 90 (I не норм.)	4	0,08	0,32	"	ОСТ. 301

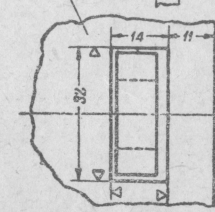
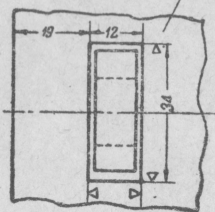
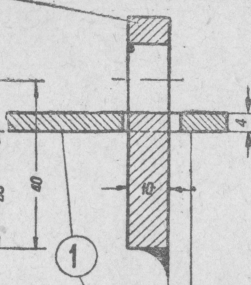
ТЕНДЕР ПАРОВОЗА 1-3-1 СУ  
Детали заднего инструментального ящика  
ЛОКОМОТИВПРОЕКТ № 158 866



Разрез по C-D



Разрез по A-B



Изготавливать с тендера паровоза №200-91

№ дет.	Наименование деталей	Кол. шт. на тенд.	Теоретич. вес в кг		Материал	Стандарт
			1 шт.	на тенд.		
1	Крышка инструментального ящика верхнего правого.	1	13,06	13,06	Ст. 0	
2	Крышка инструментального ящика верхнего левого	1	7,42	7,42	"	
3	Крышка инструментального ящика нижнего	2	5,19	10,38	"	
4	Ручка	2	0,172	0,344	"	
5	Накладка	2	0,168	0,336	"	
6	Пробой	2	0,038	0,116	"	
7	Угольник 45×45×5	2	0,253	0,506	"	
8	Пробой	2	0,11	0,22	"	
9	Планка шарнира	18	0,085	1,53	"	
10	Стержень	9	0,042	0,378	"	
11	Головка шарнира	9	0,052	0,468	"	
12	Головка шарнира	18	0,029	0,522	"	

ТЕНДЕР ПАРОВОЗА 1-8-1 С<sup>У</sup>  
Крышки инструментальных  
ящиков с деталями  
Коломензавод №153 866С



Technical drawing of a mechanical assembly, likely a door or window frame, showing two views: a side elevation (top) and a front elevation (bottom). The drawing includes numerous dimension lines and callouts.

**Top View (Side Elevation):**

- Dimensions: 305, 2024, 1984, 500, 482, 787, 110, 218, 707, 567, 277, 526, 1973.
- Callouts: 13, 3, 2, 14, 26, 9, 23, 27, 25, 4, 10, 12, 28, 22.
- Text: "в развернутом виде 3042", "По черт. 158868", "По черт. 158868".

**Bottom View (Front Elevation):**

- Dimensions: 305, 2024, 1984, 500, 482, 787, 110, 218, 707, 567, 277, 526, 1973.
- Callouts: 7, 19, 18, 29, 20, 21, 22, 23, 24, 25, 26, 27, 28, 29, 30, 31, 32, 33, 34, 35, 36, 37, 38, 39, 40, 41, 42, 43, 44, 45, 46, 47, 48, 49, 50, 51, 52, 53, 54, 55, 56, 57, 58, 59, 60, 61, 62, 63, 64, 65, 66, 67, 68, 69, 70, 71, 72, 73, 74, 75, 76, 77, 78, 79, 80, 81, 82, 83, 84, 85, 86, 87, 88, 89, 90, 91, 92, 93, 94, 95, 96, 97, 98, 99, 100.
- Text: "По черт. 158868".

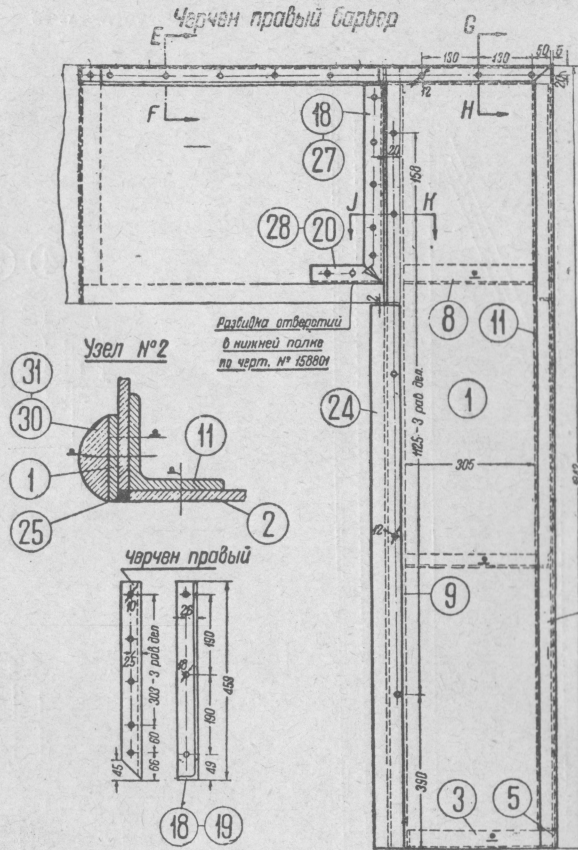
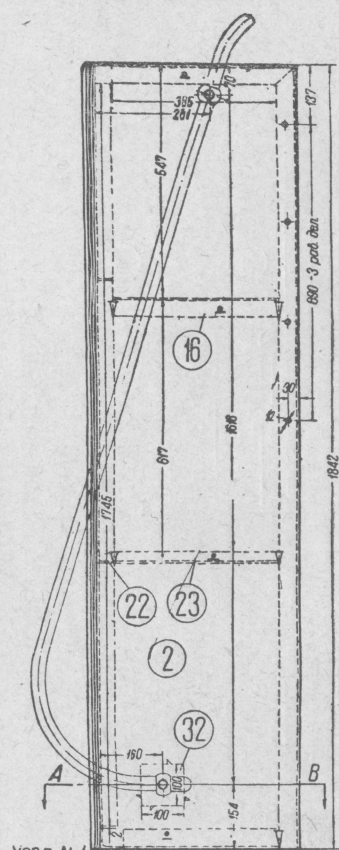
№	Асс.	Наименование детали	Код шт. на техн.	Теоретич. вес в кг		Материал	Стандарт
				1 шт.	на техн.		
1		Лист	1	25,5	25,5	Ст. 6	
2		Средний горизонтальный лист	1	25,6	25,6	"	
3		Боковой вертикальный лист	2	9,4	18,8	"	
4		Средний вертикальный лист	1	4,71	4,71	"	
5		Лист верхней дверки	1	25,9	25,9	"	
6		Лист боковой дверки	2	1,84	3,68	"	
7		Панель верхней дверки	1	3,81	3,81	"	
8		Панель верхней дверки нижняя	1	4,3	4,3	"	
9		Подкалка	9	0,095	0,855	"	
10		Панель	2	0,47	0,94	"	
11		Угольник 50 × 50 × 6	1	10,97	10,97	"	
12		Угольник 50 × 50 × 6	1	10,97	10,97	"	
13		Угольник 50 × 50 × 6 лев.	1	3,4	3,4	"	
14		Угольник 45 × 45 × 5	1	10,6	10,6	"	
15		Угольник 45 × 45 × 5	1	6,74	6,74	"	
16		Угольник 45 × 45 × 5 прав.	1	1,01	1,01	"	

17	Угольник 45 × 45 × 5 лев.	1	1,01	1,01	Ст. 0	
18	У-гк. нижний лев. 45 × 45 × 5	1	1,8	1,8	"	
19	Угольник 30 × 30 × 5	1	4,34	4,34	"	
20	Крышка шкворня	1	0,3	0,3	"	
21	Шпилька	2	0,049	0,098	Ст. 2	
22	Нижний угольник правый 45 × 45 × 5	1	1,8	1,8	Ст. 0	
23	Угольник 30 × 50 × 6 правый	1	3,4	3,4	"	
24	Шайба черная 9	1	0,002	0,002	"	OCT. 148
25	Гайка черная 9/16	8	0,04	0,32	Г. жел.	OCT. 147
26	Запасная полуш. 9,5 × 35	9	0,026	0,234	Ст. 2	OCT. 301
27	Болт черной 1/2 × 40	6	0,053	0,318	"	OCT. 133
28	Запасная полуш. 11,5 × 30	4	0,038	0,152	"	OCT. 301
29	Болт черной 1/2 × 20	1	0,007	0,007	Ст. 0	OCT. 134

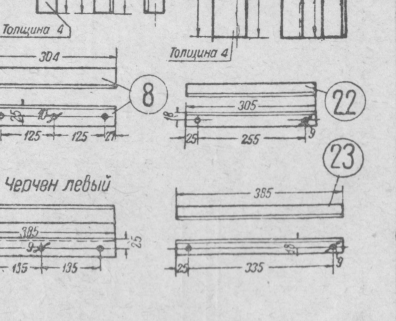
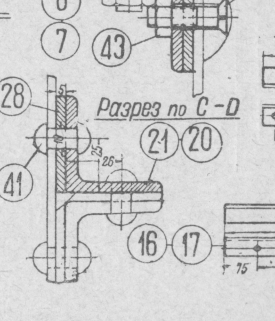
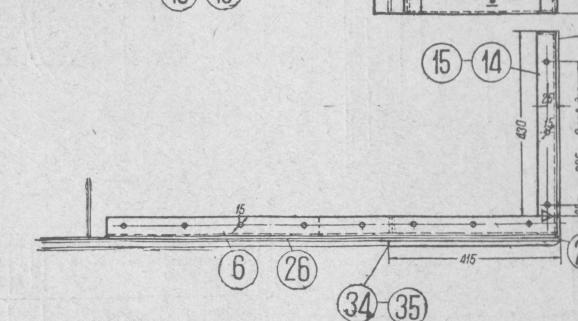
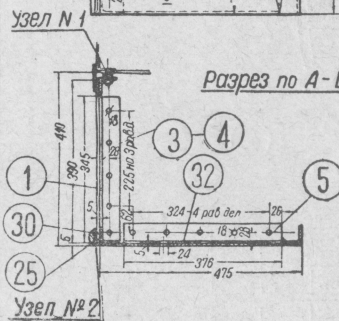
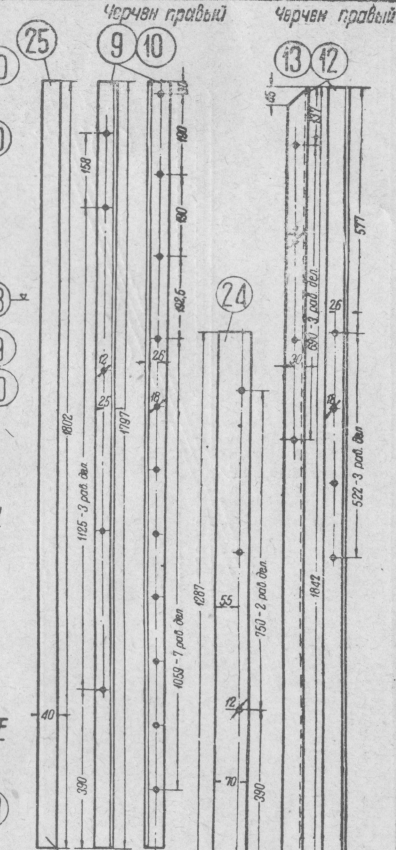
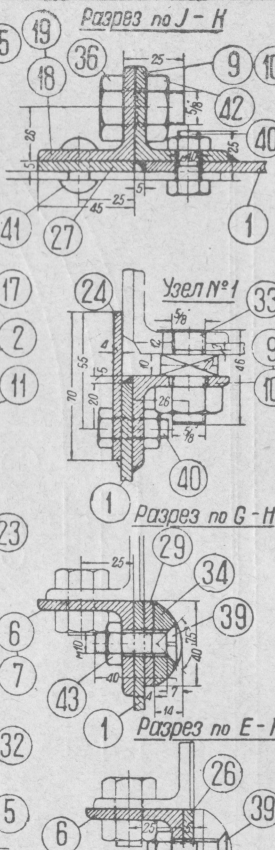
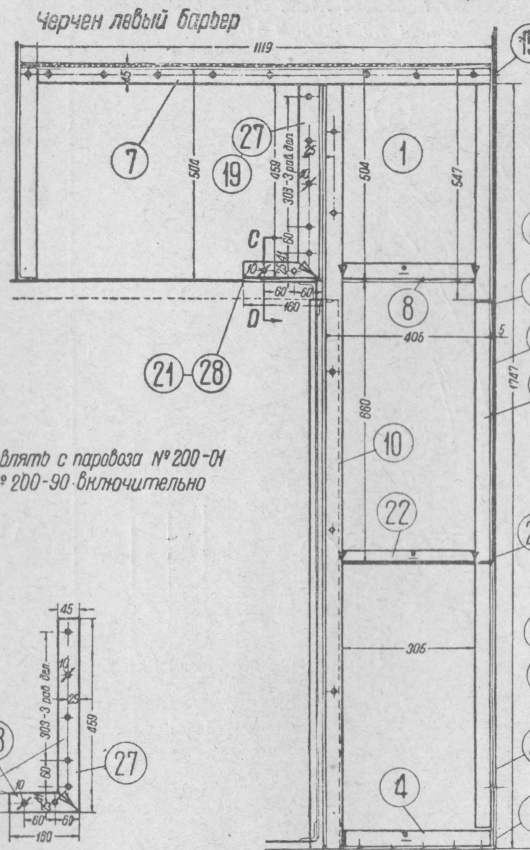
Задний  
инструментальный ящик

КОЛОМЗАВОД. № 158 867





Изготавливать с паровоза № 200-01 по № 200-90 включительно



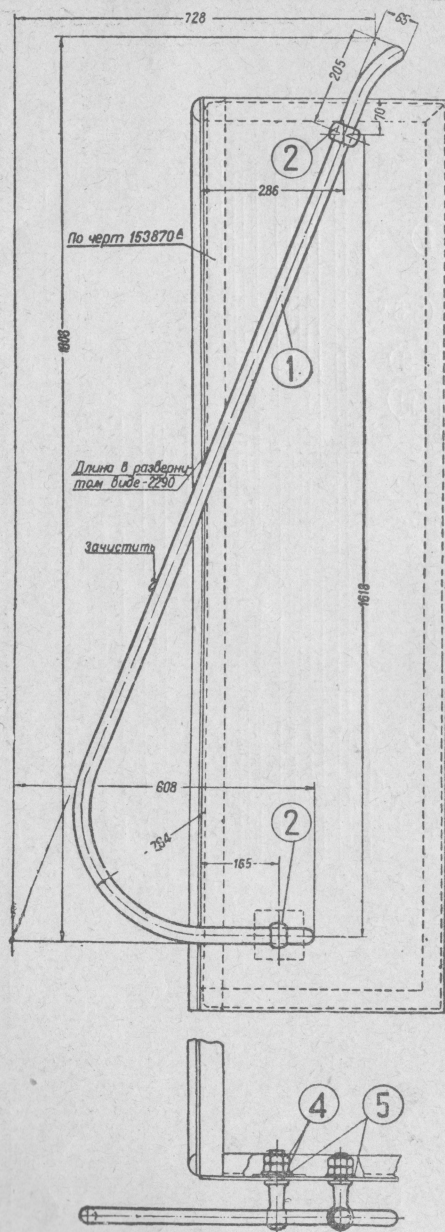
№ арт.	Наименование деталей	Коа. шт на тенд	Теоретич. вес в кг		Материал	Стандарт
			1 шт.	на тенд		
1	Лист боковой	2	28,2	56,4	Ст. 0	
2	Лист передний	2	34,3	68,6	"	
3	Угольник правый 50×50×6	1	1,57	1,57	"	
4	Угольник левый 50×50×6	1	1,57	1,57	"	
5	Угольник 50×50×6	2	1,68	3,36	"	
6	Угольник правый 45×45×5	1	3,6	3,6	"	
7	Угольник левый 45×45×5	1	3,6	3,6	"	
8	Угольник 45×45×5	2	1,03	2,06	"	
9	Угольник правый 45×45×5	1	6,05	6,05	"	
10	Угольник левый 45×45×5	1	6,05	6,05	"	
11	Угольник 45×45×5	2	5,88	11,76	"	
12	Угольник правый 45×45×5	1	6,2	6,2	"	

13	Угольник левый 45×45×5	1	6,2	6,2	Ст. 0	
14	Угольник правый 45×45×5	1	1,43	1,43	"	
15	Угольник левый 45×45×5	1	1,43	1,43	"	
16	Угольник правый 45×45×5	1	1,09	1,09	"	
17	Угольник левый 45×45×5	1	1,09	1,09	"	
18	Угольник правый 45×45×5	1	1,55	1,55	"	
19	Угольник левый 45×45×5	1	1,55	1,55	"	
20	Угольник правый 45×45×5	1	0,54	0,54	"	
21	Угольник левый 45×45×5	1	0,54	0,54	"	
22	Угольник 30×30×4	2	0,54	1,08	"	
23	Угольник 30×30×4	2	0,58	1,16	"	
24	Панель	2	2,84	5,68	"	
25	Панель	2	2,26	4,52	"	
26	Панель	2	1,18	2,36	"	
27	Панель	2	0,81	1,62	"	
28	Панель	2	0,28	0,56	"	
29	Панель	2	0,51	1,02	"	
30	Накладка правого сегмента 40×14	1	5,9	5,9	"	

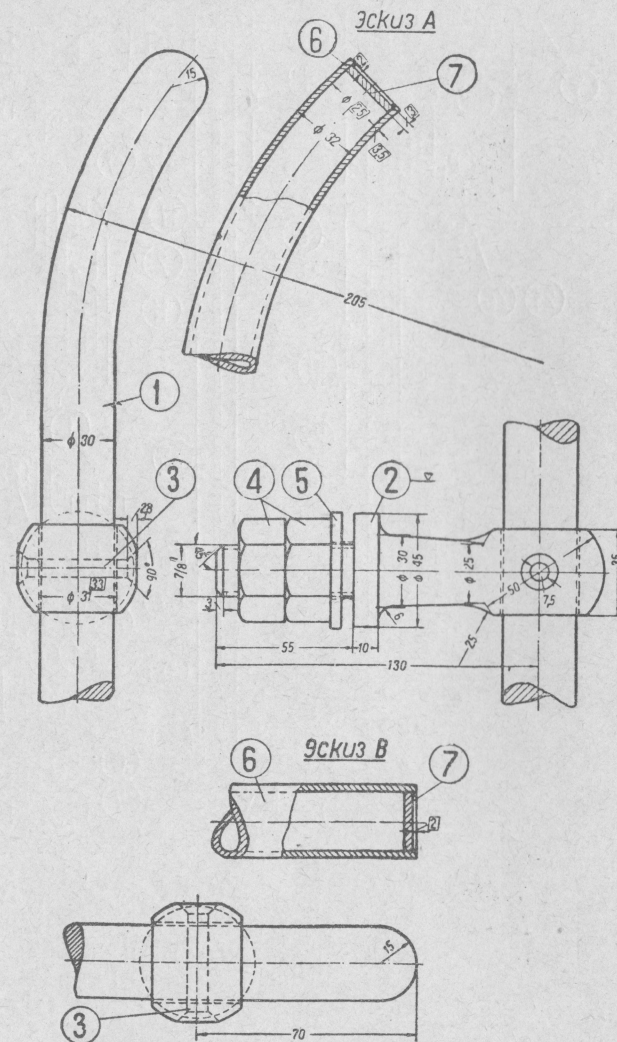
31	Накладка левого сегмента 40×14	1	5,9	5,9	Ст. 0	
32	Накладка полустыкая	2	0,39	0,78	"	
33	Панель	16	0,13	2,08	Ст. 2	
34	Накладка правого сегмента 40×14	1	1,3	1,3	Ст. 0	
35	Накладка левого сегмента 40×14	1	1,3	1,3	"	
36	Болт черный 5/8" × 25 (l - не норм.)	6	0,1	0,6	Ст. 2	ОСТ 133
37	Болт черный 5/8" × 40	18	0,125	2,25	"	ОСТ 133
38	Болт черный 5/8" × 50	2	0,133	0,266	"	ОСТ 133
39	Болт черный m10 × 40	16	0,03	0,48	"	ОСТ 142
40	Болт черный m10 × 25	10	0,025	0,25	"	ОСТ 132
41	Закалка 9,5 × 24	14	0,02	0,28	"	ОСТ 301
42	Гайка 9/16"	42	0,044	1,848	Г жел.	ОСТ 147
43	Гайка m10	26	0,012	0,312	"	ОСТ 146

ТЕНДЕР ПАРОВОЗА 1-8-1 С<sup>у</sup>  
Передний барьер тендера  
ЛОКОМОТИВПРОЕКТ № 153 870 А





Изготавливать с тендера паровоза № 200-01.  
с № 200-91 по № 202-92 включ по эскизам А и В  
и размерам в □



Примечание. С тендера паровоза  
№ 200-91, вместо детали 1 изготавливать де-  
тали 6 и 7.

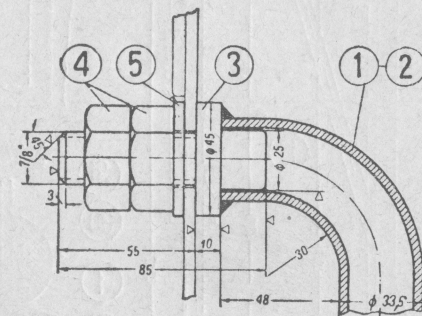
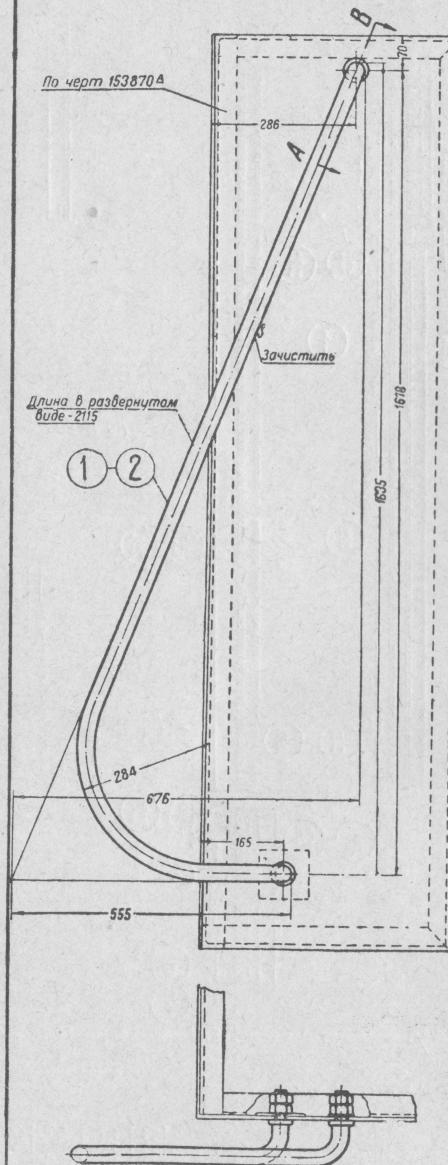
№ дет.	Наименование деталей	Кол. шт. на тенд.	Теоретич. вес в кг		Мате- риал	Стандарт
			1 шт.	на тенд.		
1	Поручень . . . . .	2	12,1	24,2	Ст. 0	
2	Стойка . . . . .	4	0,7	2,8	"	
3	Защелка потайная 7×60 (I - не норм.) . . . . .	4	0,018	0,072	Ст. 2	ОСТ. 185
4	Гайка черная 7/8 . . . . .	8	0,11	0,88	Г. жел.	ОСТ. 147
5	Шайба черная 24 . . . . .	4	0,038	0,152	Ст. 0	ОСТ. 149
6	Поручень (на трубы бес- шовной 32×3,5) . . . . .	2	5,25	10,5	Сталь	ОСТ. 5098/1
7	Дюймовик . . . . .	4	0,035	0,14	Ст. 0	

ТЕНДЕР ПАРОВОЗА 1-8-1 СУ

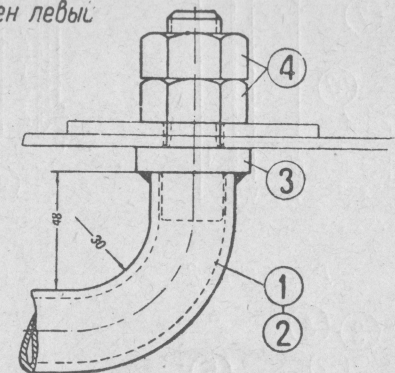
Поручень  
впереди тендера

Коломзавод № 153 871

Изготавливать с тендера паровоза № 202-93



Черчен левый



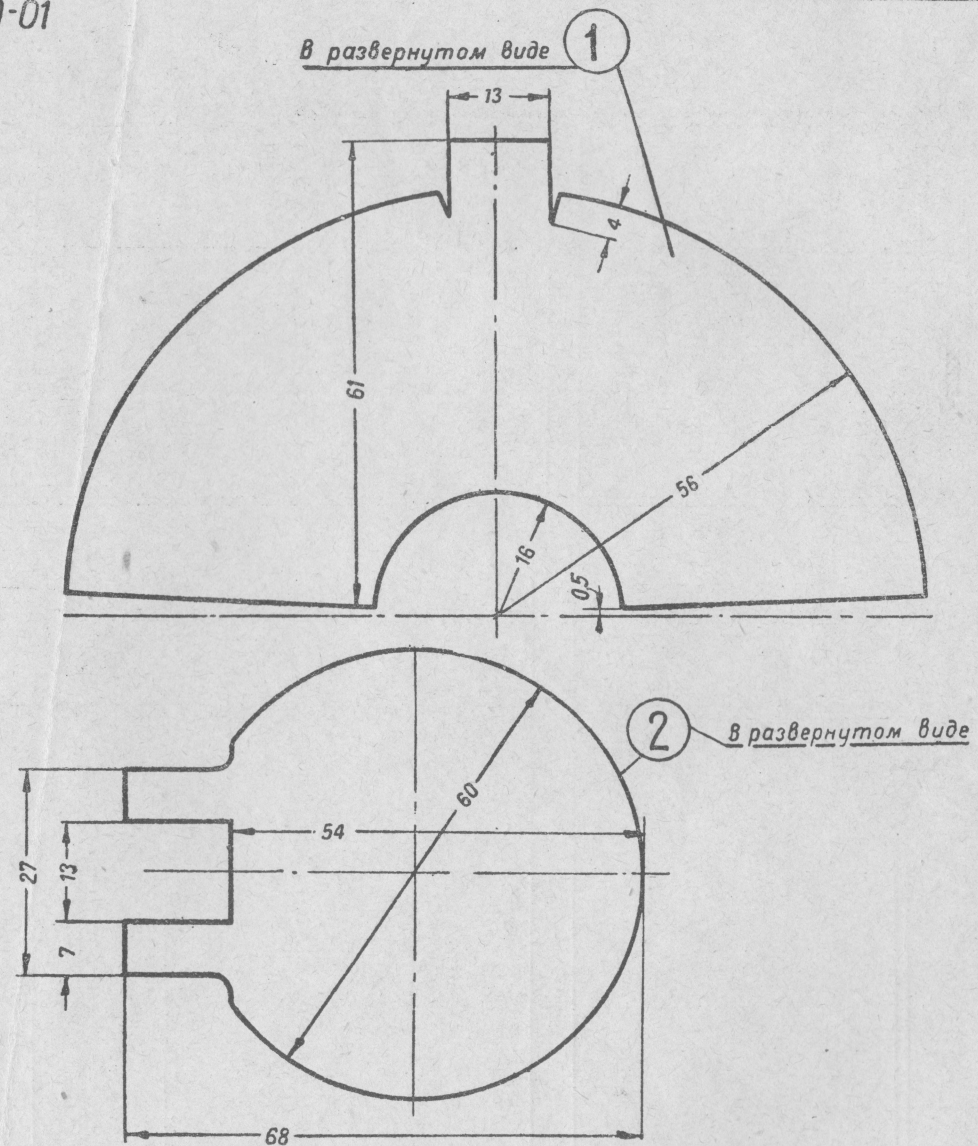
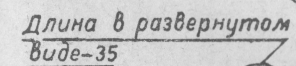
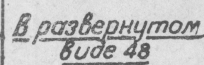
№ дет.	Наименование деталей	Кол. шт. на тенд.	Теоретич. вес в кг		Мате- риал	Стандарт
			1 шт.	на тенд.		
1	Поручень правый (из тру- бы усилен. 1") . . . . .	1	4,3	4,3	Ст. 0	ОСТ. 5096
2	Поручень левый (из тру- бы усилен. 1") . . . . .	1	4,3	4,3	"	ОСТ. 5096
3	Стойка поручня . . . . .	4	0,43	1,72	"	
4	Гайка черная 7/8 . . . . .	8	0,11	0,88	Г. жел.	ОСТ. 147
5	Шайба черная 24 . . . . .	2	0,038	0,076	Ст. 0	ОСТ. 149

ТЕНДЕР ПАРОВОЗА 1-8-1 СУ

Поручень  
впереди тендера

Коломзавод № 162 871

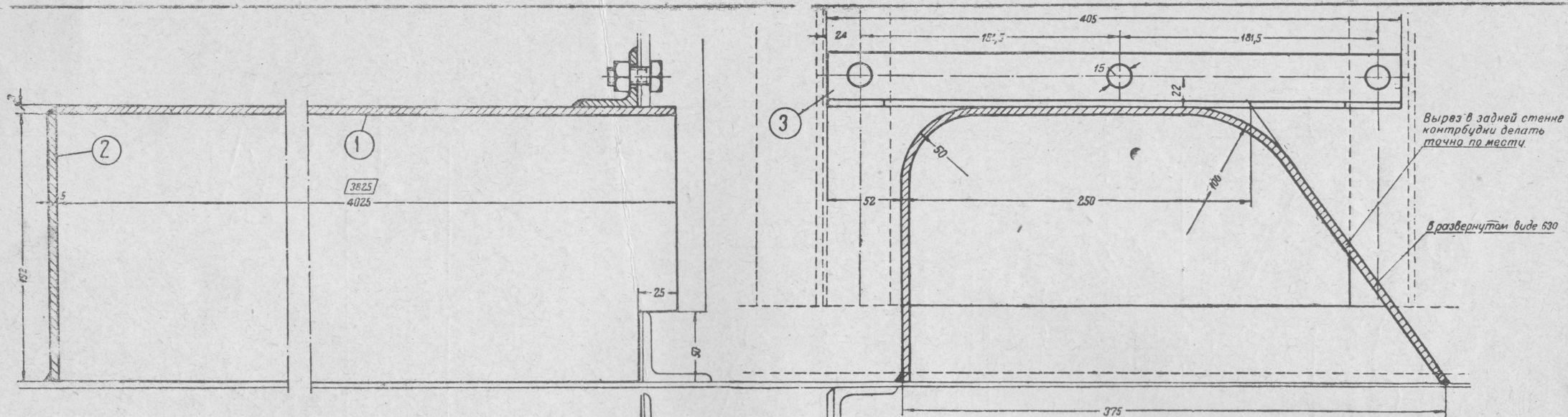
Изготавливать с тендера паровоза №200-01



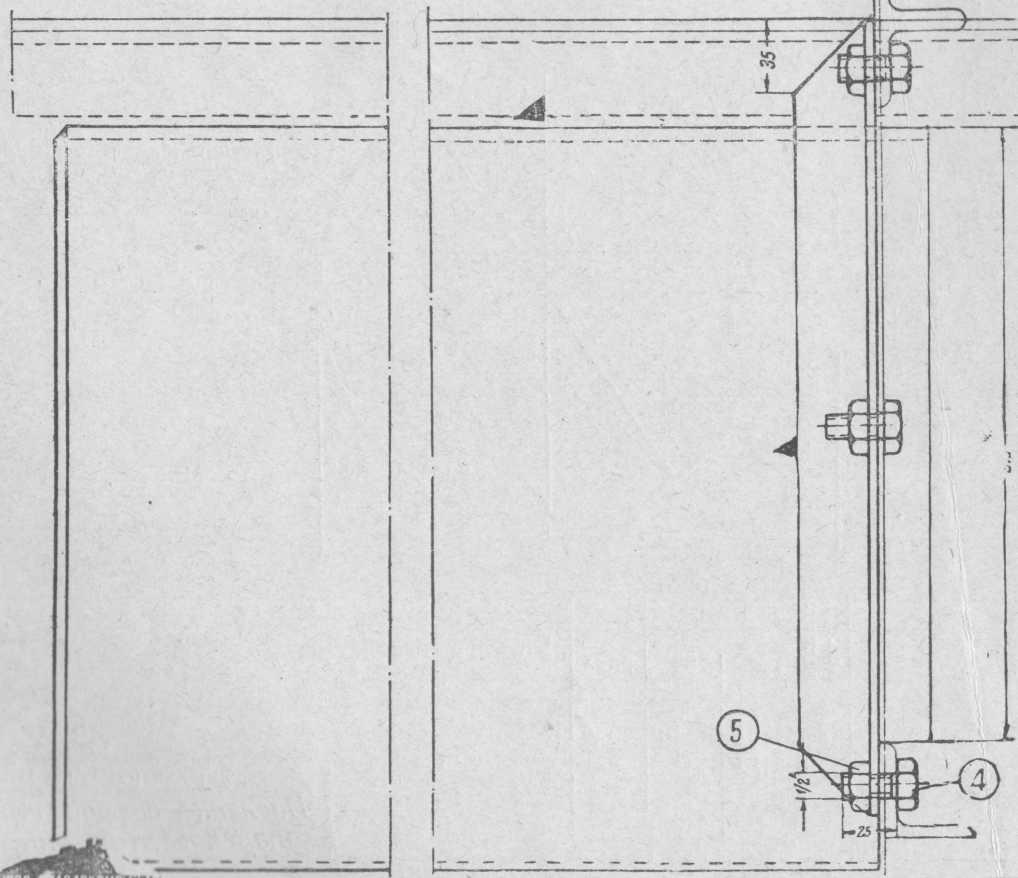
№ дет.	Наименование деталей	Кол. шт. на тенд.	Теоретич. вес в кг		Материал	Стандарт
			1 шт.	на тенд.		
1	Воронка . . . . .	2	0,04	0,08	Ст. 0	ОСТ 5095. ОСТ. 214
2	Крышка . . . . .	2	0,05	0,1	"	
3	Кольцо . . . . .	2	0,01	0,02	"	
4	Планка . . . . .	2	0,01	0,02	"	
5	Проволока . . . . .	2	0,001	0,002	"	
6	Труба обыкновенная 1/4"	2	0,025	0,05	Сталь	
7	Винт полукруглый м6×10	2	0,003	0,006	Ст. 2	

ТЕНДЕР ПАРОВОЗА 1-3-1 С<sup>2</sup>  
Масленка буфера между  
паровозом и тендером  
ЛОКОМОТИВПРОЕКТ №153 872





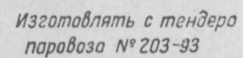
Изготавливать с тендера паровоза №200-01; с №202-93 по размерам в □



Стр 394

№ дет.	Наименование деталей	Количество шт. на тонн.	Теоретический вес в кг		Материал	Стандарт
			1 шт.	на тонн.		
1	Лист кожуха . . . . .	1	66,0	66,0	Ст 0	
2	Дно кожуха . . . . .	1	2,5	2,5	"	
3	Угольник 40×40×5 . . . . .	1	1,2	1,2	"	
4	Болт черный 1/2×25 . . . . .	3	0,05	0,15	Ст 2	ОСТ 133
5	Гайка черная 1/2 . . . . .	3	0,025	0,075	Г жел.	ОСТ 147

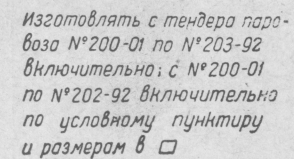
ТЕНДЕР ПАРОВОЗА 1·8·1 СУ  
Кожух для инструмента  
на водяном баке  
Локомотивопроект №153 873



ТЕНДЕР ПАРОВОЗА 1-3-1 СУ

*Люк водяного бака*

КОЛОМЗАВОД. № 162 874



С ДАННЫМ ЧЕРТЕЖОМ ОБЕДИНЕН ЧЕРТЕЖ

Коломзавод	158-874	
------------	---------	--

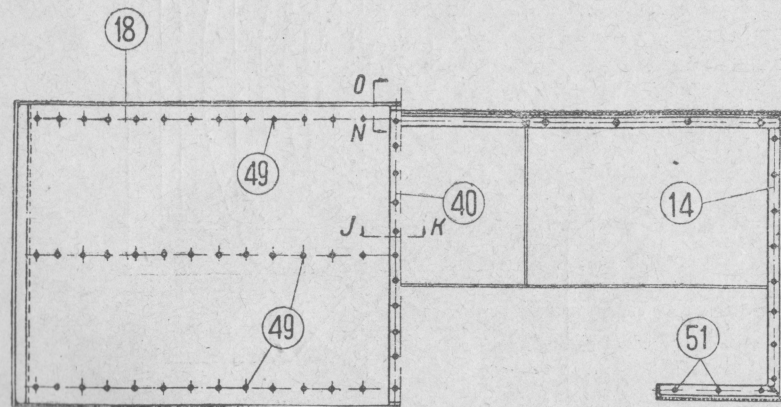
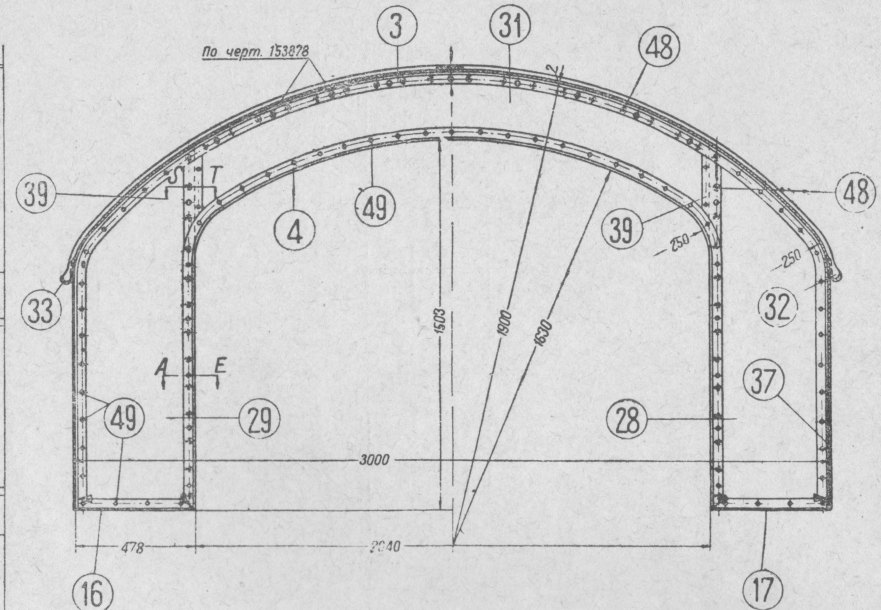
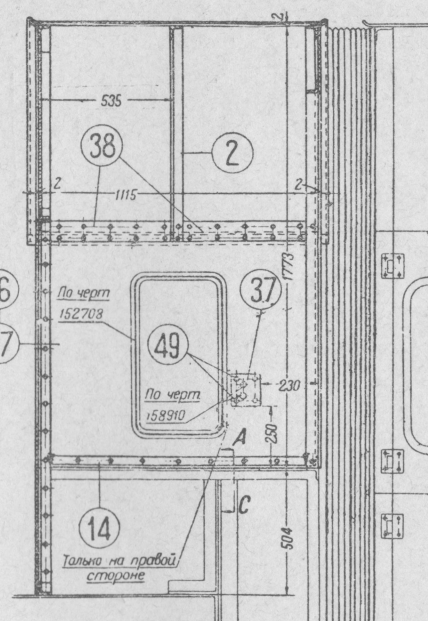
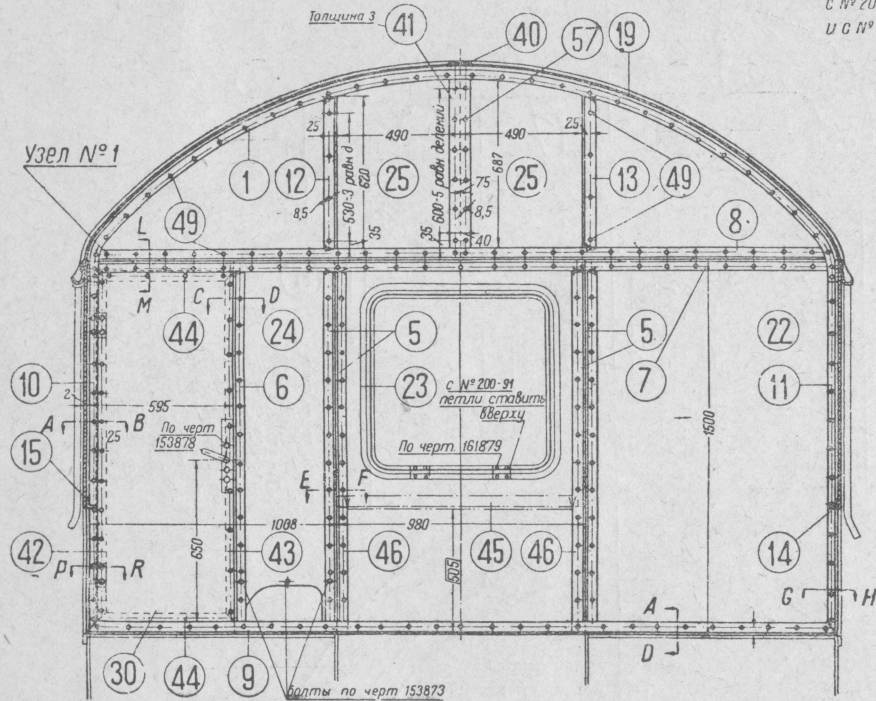
ТЕНДЕР ПАРОВОЗА 1·3·1 СУ

*Люк водяного бака*

Коломзавод·№ 161 874



изготавливать с тендера паровоза № 200-01:  
с № 200-91 по условному пунктиру и размерам в □  
и с № 201-12 по № 202-12 включительно по барбютам



Примечание. С № 200-91 изготавливать дет. 45, 46 и 49 в количестве 406 шт.  
С № 201-12 вместо дет. 18 и 19 изготавливать дет. 20 и 21. Дет. 32, 33, 37, 38, 47, 52 и 55 не изготавливать. Изготавливать дет. 53 в количестве 20 шт., дет. 56-20 шт., дет. 49-384 шт., дет. 50-85 шт. и дет. 57-36 штук.  
При нефтяном отоплении дет. 9, 23, 45 и 46 не изготавливать, дет. 5 изготавливать в количестве 2 шт., с № 200-01 по № 201-11 включительно дет. 49 изготавливать в количестве 406 штук.

№ дет.	Наименование деталей	Кол. шт. на тенд.	Теоретич. вес в кг		Материал	Стандарт
			1 шт.	на тенд.		
1	Угольник 45×45×5	1	12,4	12,4	Ст 0	
2	Угольник 45×45×5	1	12,4	12,4	"	
3	Угольник 45×45×5	1	18,3	18,3	"	
4	Угольник 45×45×5	1	15,1	15,1	"	
5	Угольник 45×45×5	4	4,7	18,8	"	
6	Угольник 45×45×5	1	4,7	4,7	"	
7	Угольник 45×45×5	1	9,8	9,8	"	
8	Угольник 45×45×5	1	9,8	9,8	"	
9	Угольник 50×50×6	1	13,1	13,1	"	
10	Угольник 45×45×5 правый	1	4,76	4,76	"	
11	Угольник 45×45×5 левый	1	4,76	4,76	"	
12	Угольник 45×45×5 правый	1	2,09	2,09	"	
13	Угольник 45×45×5 левый	1	2,09	2,09	"	
14	Угольник 45×45×5 левый	1	3,6	3,6	"	
15	Угольник 45×45×5 правый	1	3,6	3,6	"	
16	Угольник 45×45×5 левый	1	1,6	1,6	"	
17	Угольник 45×45×5 правый	1	1,6	1,6	"	
18	Лист крыши правый	1	35,0	35,0	"	
19	Лист крыши левый	1	35,0	35,0	"	
20	Лист крыши правый	1	35,0	35,0	"	
21	Лист крыши левый	1	35,0	35,0	"	
22	Лист	1	23,8	23,8	"	
23	Лист	1	15,3	15,3	"	
24	Лист	1	9,0	9,0	"	
25	Лист	2	11,7	23,4	"	
26	Лист боковой правый	1	14,0	14,0	"	
27	Лист боковой левый	1	14,0	14,0	"	
28	Лист передний правый	1	9,3	9,3	"	
29	Лист боковой левый	1	9,3	9,3	"	
30	Лист двери	1	12,1	12,1	"	
31	Лист передний верхний	1	9,1	9,1	"	
32	Желоб правый	1	2,4	2,4	"	

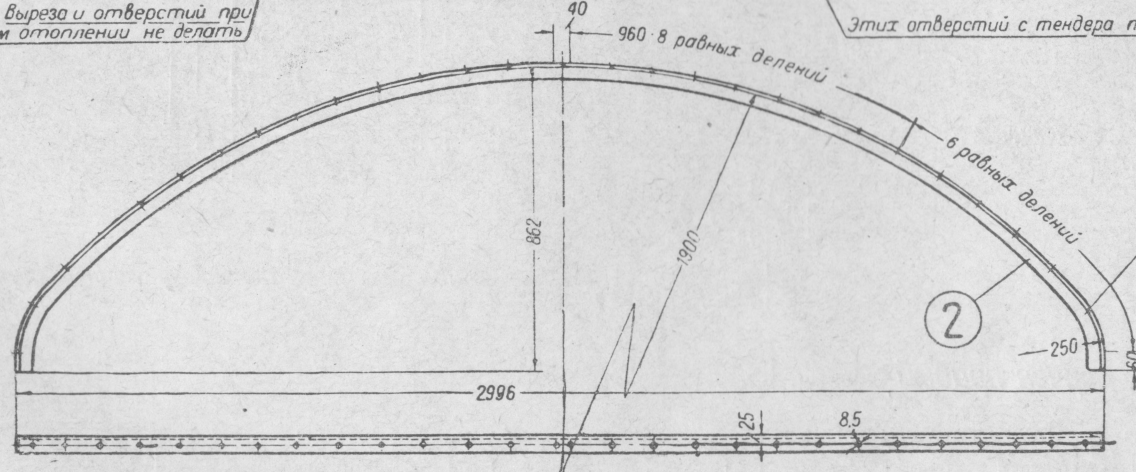
33	Желоб левый	1	2,4	2,4	Ст 0	
34	Плавка под дверь верхняя	1	0,39	0,39	"	
35	Плавка под дверь нижняя	1	0,42	0,42	"	
36	Плавка под дверь верхняя	1	1,06	1,06	"	
37	Подкладка	1	0,6	0,6	"	
38	Плавка	4	1,44	5,76	"	
39	Плавка	2	0,49	0,98	"	
40	Плавка	1	2,03	2,03	"	
41	Плавка	1	1,2	1,2	"	
42	Обводка двери (сегмент) 40×14	1	4,65	4,65	"	
43	Обводка двери (сегмент) 40×14	1	4,65	4,65	"	
44	Обводка двери (сегмент) 40×14	2	1,3	2,6	"	
45	Угольник 45×45×5	1	3,0	3,0	"	
46	Подкладка	2	0,36	0,72	"	
47	Шайба	8	0,03	0,24	Свинц	
48	Защелка полукруглая 8×12 (во ворм)	44	0,006	0,264	Ст 2	ОСТ 184
49	Защелка полукруглая 8×18	415	0,01	4,15	"	ОСТ 184
50	Защелка полукруглая 8×22	125	0,011	1,375	"	ОСТ 184
51	Болт черный 1/2×25	22	0,05	1,1	"	ОСТ 133
52	Болт черный 1/2×35	8	0,11	0,88	"	ОСТ 140
53	Болт полукр. 1/2×25	10	0,05	0,5	"	ОСТ 140
54	Гайка черная 1/2"	22	0,025	0,55	Г жёл.	ОСТ 147
55	Гайка черная 1/2"	8	0,045	0,36	"	ОСТ 147
56	Гайка черная 1/2"	10	0,012	0,12	"	ОСТ 146
57	Защелка полукр. 8×16	16	0,009	0,144	Ст 2	ОСТ 184

ТЕНДЕР ПАРОВОЗА 1-3-1 СУ

Контрбудка

Коломзавод № 153 875 А

по № 202 12 включительно по условному пунктиру и размерам в ☐



ТЕНДЕР ПАРОВОЗА 1-8-1 СУ

Контрбудка

Коломазко, № 158 875А