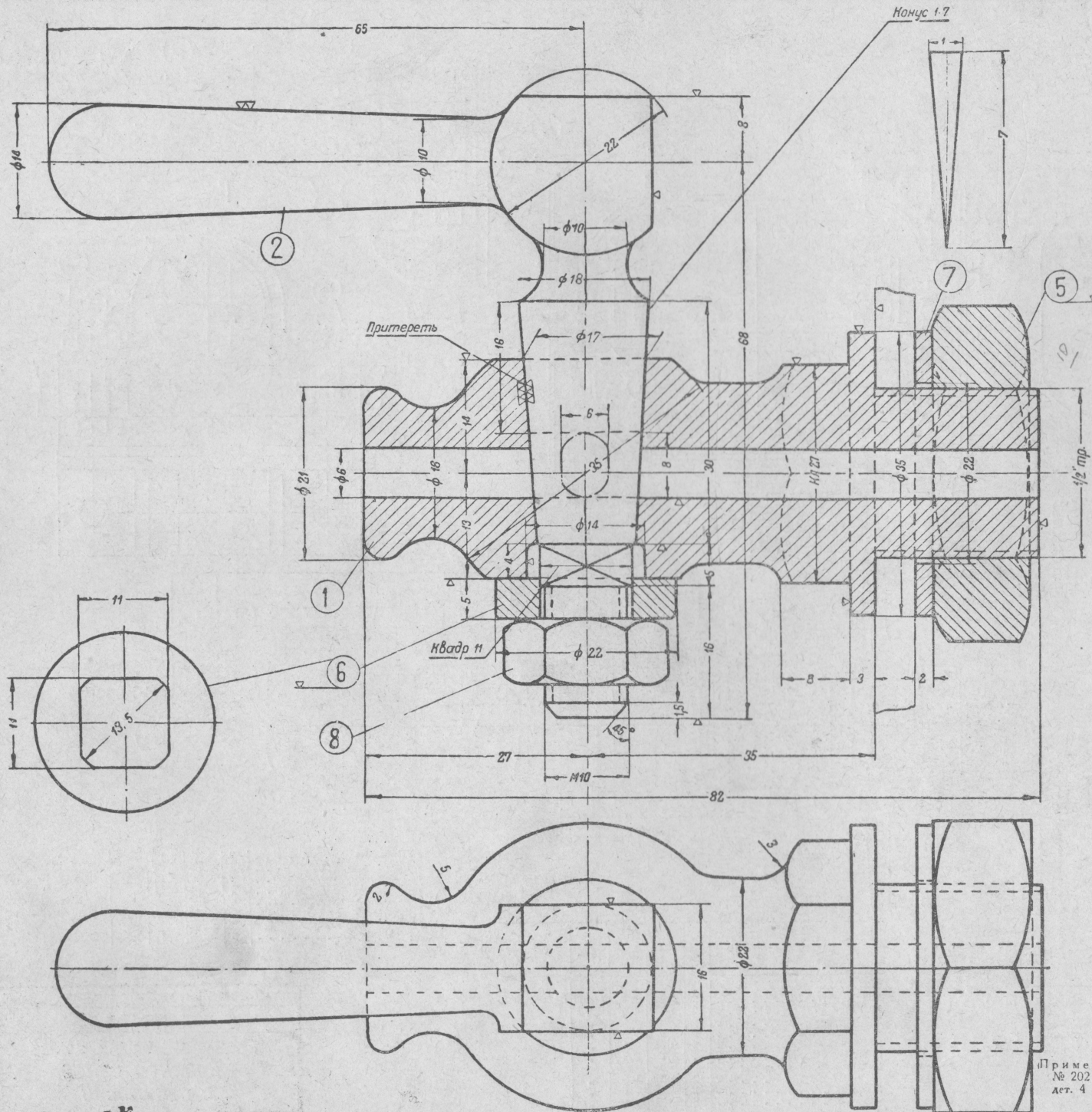


Technical drawing of a mechanical assembly showing a cross-section of a bracket (3) with a bolt (6) and a nut (5). The nut has a height of 25 and a width of $1\frac{1}{2}$ inches.

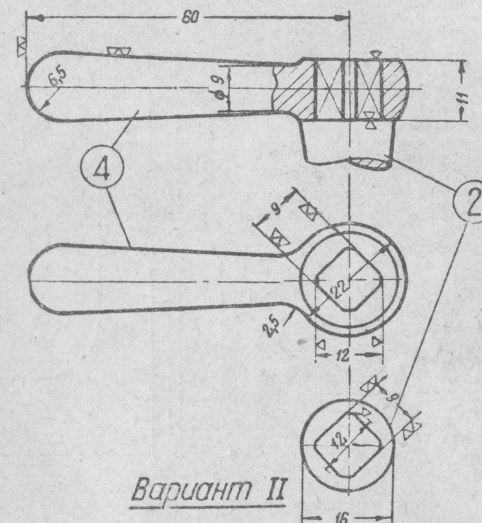
A technical drawing showing a corner joint. A metal plate, labeled with a circled '2', is attached to a corner of a structure. The structure has a vertical part labeled with a circled '4'. A bolt is shown passing through the plate and the corner, secured with a nut and washer on top.

ТЕНДЕР ПАРОВОЗА 1-3-1 СУ
Настилка впереди
тендера
КОЛОМЗАВОД № 162 887 Б

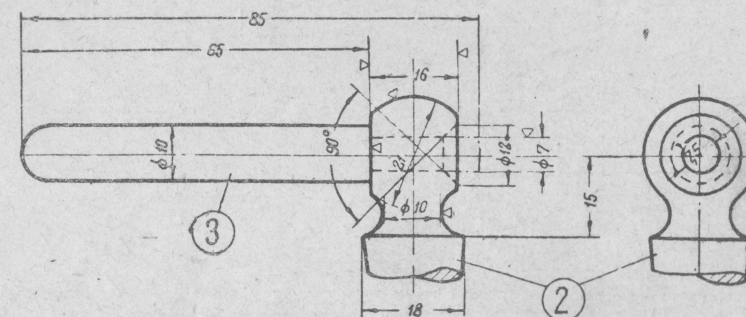


Изготавливать с тендера паровоза № 290-01,
с № 202-13 по № 202-92 по варианту I; с № 202-93
по варианту II и размерам в □

Вариант I



Вариант II



№ дет.	Наименование деталей	Кол. шт. на тенд.	Теоретич. масса в кг		Материал	Стандарт
			1 шт.	на тенд.		
1	Корпус крана	2	0,48	1,44	Чл 2	
2	Пробка крана	2	0,26	0,78	бр 2	
3	Ручка пробки	2	0,07	0,21	Ст 0	
4	Ручка пробки	2	0,4	0,3		
5	Контргайка 1/2 тр	2	0,12	0,36	Ст 2	ОСТ 3366
6	Шайба кв. 11	2	0,03	0,09	Ст 0	
7	Шайба 22	2	0,1	0,3	Сплен	
8	Гайка полукруглая м 10	3	0,011	0,033	Г. жел.	ОСТ 1743

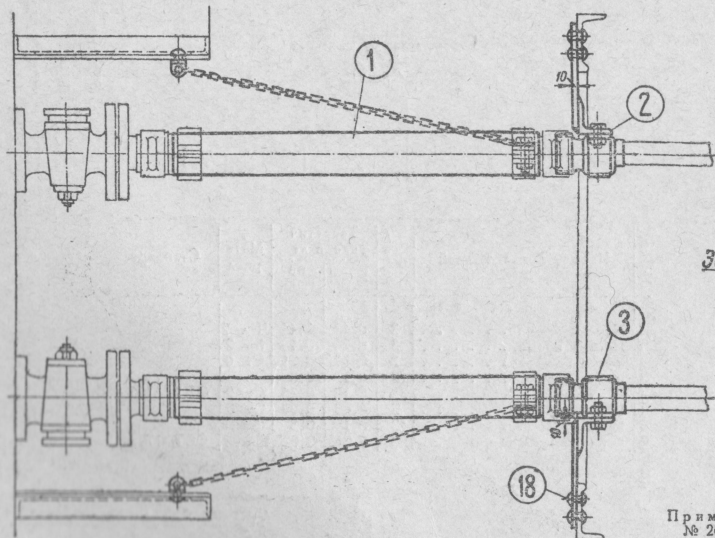
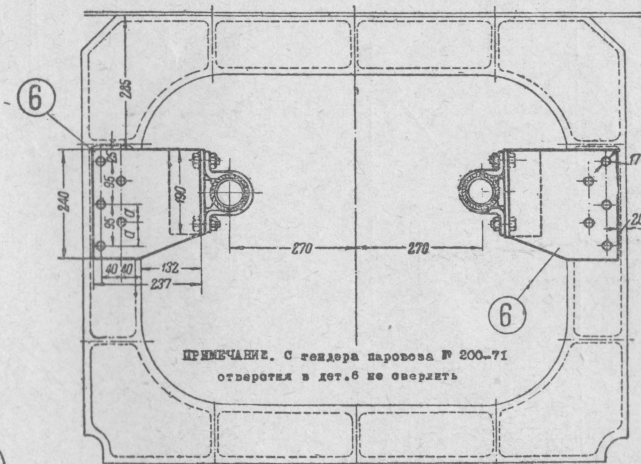
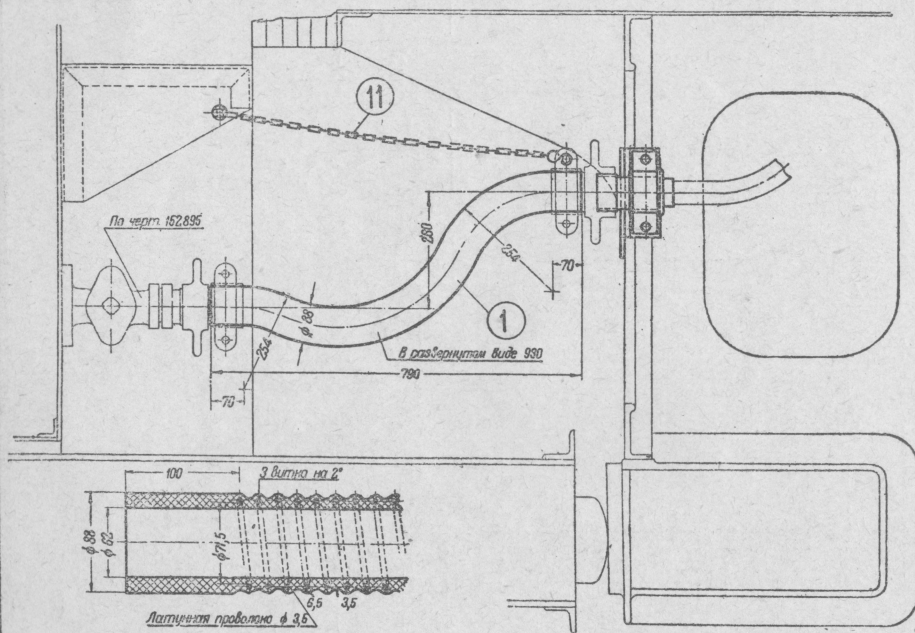
Примечание. Дет. 4 изготавливать с тендера паровоза
№ 202-13 по № 202-92 включительно, с № 202-93 вместо
дет. 4 изготавливать дет 3

ТЕНДЕР ПАРОВОЗА 1-3-1 СУ

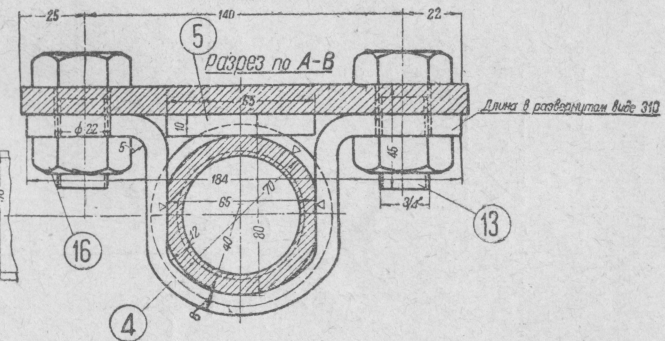
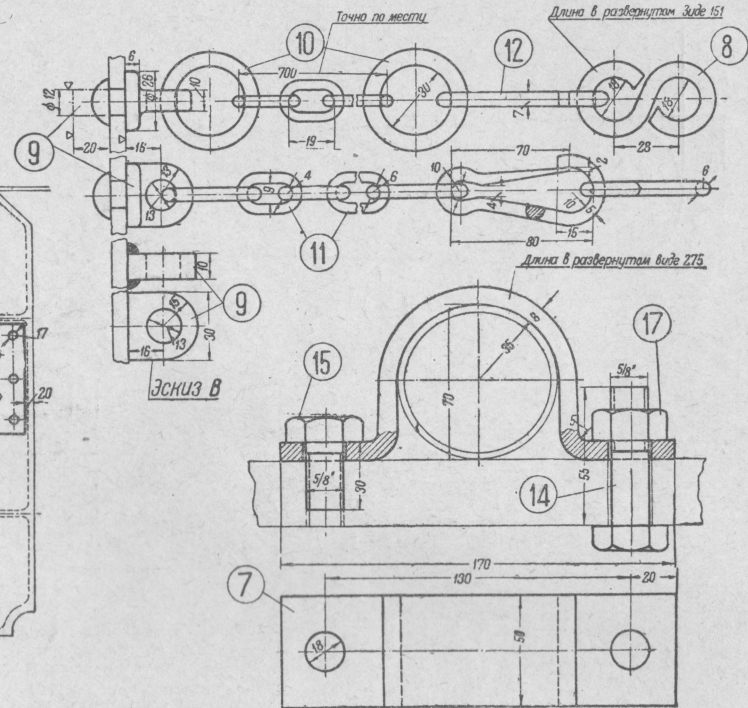
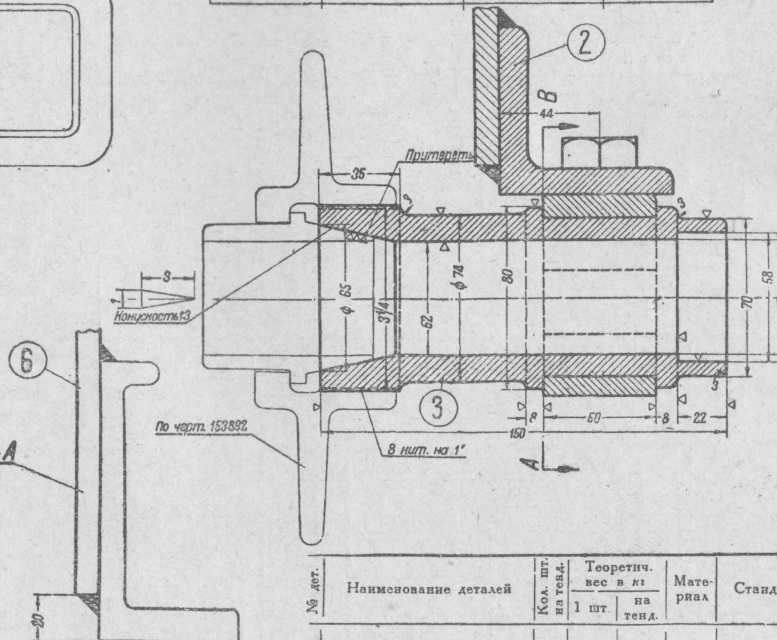
Пробный кран
водяного бака

Коломзавод № Н-114 890

Изготавливать с тендера паровоза №200-01; с №200-71 по эскизу А и с №201-72 по №203-52 включительно по эскизу В



Примечание. С тендера паровоза № 200—71 дет. 18 и с № 201—72 дет. 6 не изготавливать



12	Карбид	2	0,05	0,1	Cr. 7	
13	Болт черный $\frac{3}{8} \times 4$	2	0,18	0,72	Cr. 2	OCT. 133
14	Болт черный $\frac{3}{8} \times 55$	4	0,13	0,26		OCT. 133
15	Болт черный $\frac{3}{8} \times 30$	2	0,06	0,12		OCT. 133
16	Гайка черная	4	0,081	0,324	Г. жел.	OCT. 147 ^{1/2}
17	Гайка черная $\frac{3}{8}$	2	0,044	0,088		OCT. 147
18	Защелка полукруглая 16,5 × 50	10	0,04	0,4	Cr. 2	OCT. 307

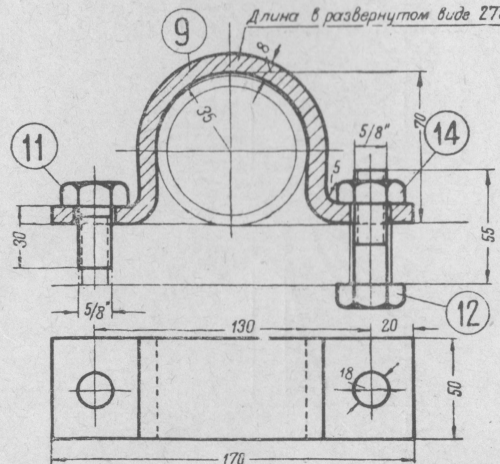
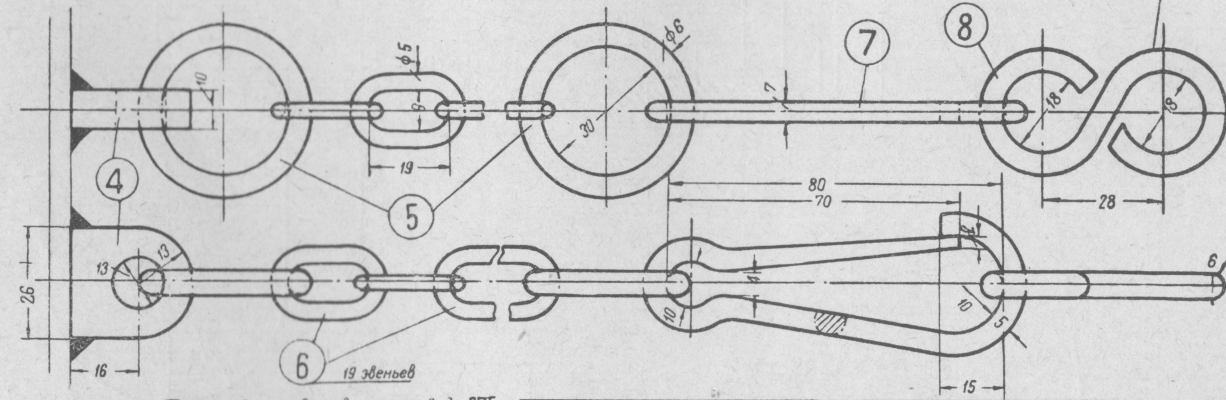
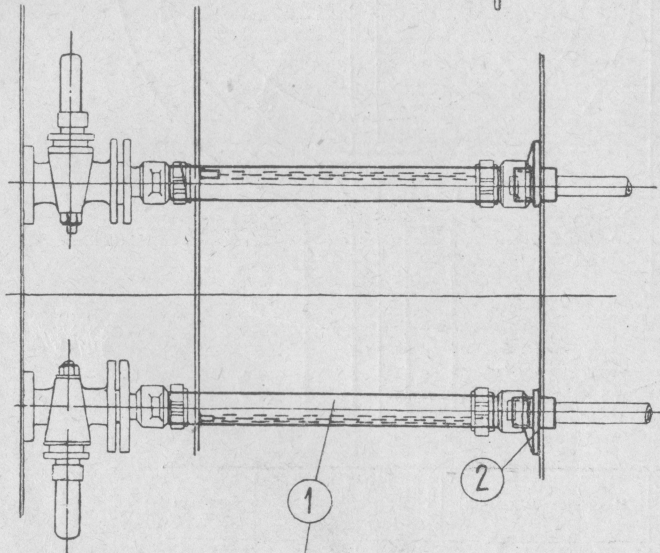
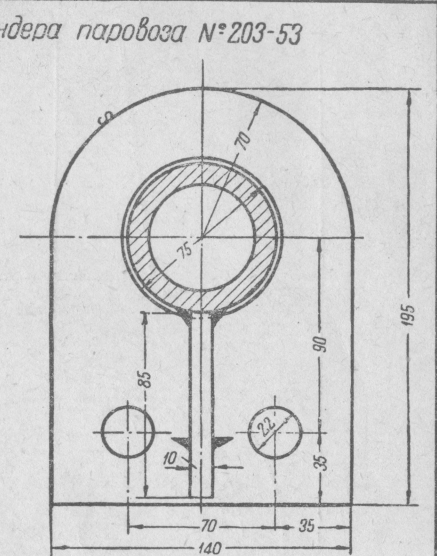
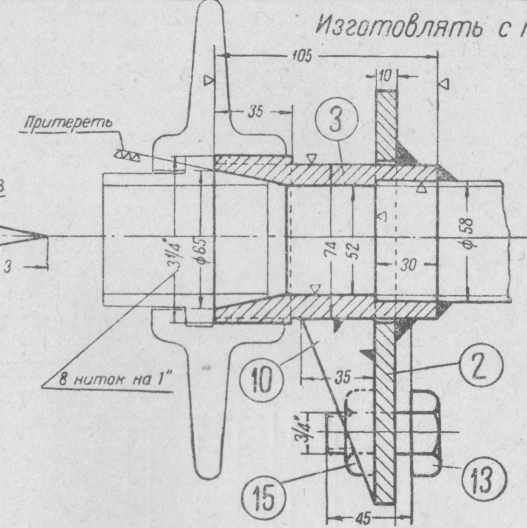
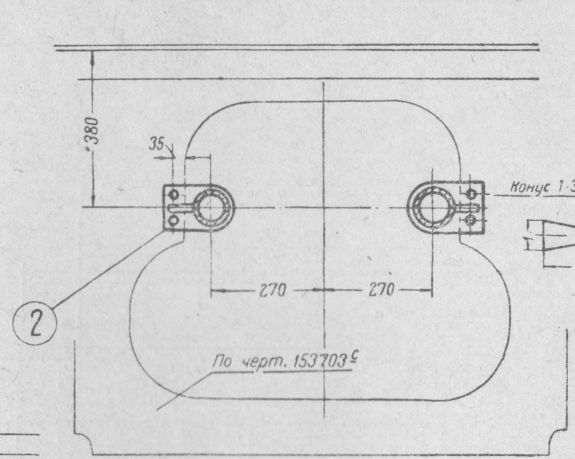
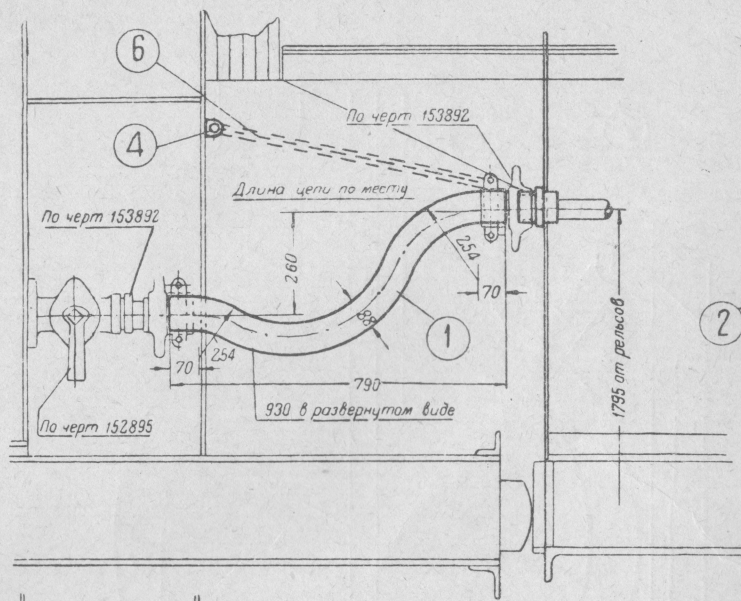
№ дог.	Наименование деталей	Кол. шт. на стан.	Теоретич. вес в кг		Материал	Стандарт
			1 шт.	на тенд.		
1	Рукав	2	4,9	9,8	Резина Ст. 0	
2	Угольник 75×75×10	2	2,1	4,2		
3	Патрубок	2	2,3	4,6	"	
4	Скоба	2	0,9	1,8	"	
5	Подкладда	2	0,25	0,5	"	
6	Лист	2	4,1	8,2	"	
7	Скоба вестовой трубы инжектора	2	0,8	1,6	"	
8	Ушко	2	0,05	0,1	"	
9	Ушко	2	0,08	0,16	"	
10	Кольцо	4	0,025	0,01	"	
11	Цепь (комплект)	2	0,8	1,6	"	

С ДАННЫМ ЧЕРТЕЖОМ ОБЪЕДИНЕН ЧЕРТЕЖ	
Коломзавод	153-285А

ТЕНДЕР ПАРОВОЗА 1.3.1 СУ

Водяной рукав
с деталями

ЛОКОМОТИВНОГО №153 891



№ дет.	Наименование деталей	Кол. шт. на тенд.	Теорет. вес в кг		Материал	Стандарт
			1 шт.	на тенд.		
1	Водяной рукав	2	4,9	9,8	Резина	
2	Фланец штуцера водоприемной трубы	2	1,58	3,16	Ст. 0	
3	Штуцер водоприемной трубы	2	1,94	3,88	"	
4	Ушко предохранительной цепи водяного рукава	2	0,04	0,08	"	
5	Кольцо цепи	2	0,025	0,1	"	
6	Цепь (комплект)	2	0,8	1,6	"	
7	Карабин	2	0,05	0,1	Ст. 7	
8	Крючок цепи	2	0,05	0,1	Ст. 0	
9	Поддержка востовой трубы	2	0,8	1,6	"	
10	Ребро	2	0,11	0,22	Ст. 0	
11	Болт черный 5/8"	2	0,06	0,12	Ст. 2	ОСТ. 133
12	Болт черный 5/8"	2	0,13	0,26	"	ОСТ. 133
13	Болт черный 5/8"	4	0,18	0,72	"	ОСТ. 133
14	Гайка черная 5/8"	2	0,044	0,088	Г. жел.	ОСТ. 147
15	Гайка черная 3/4"	4	0,081	0,162	"	ОСТ. 147

С ДАННЫМ ЧЕРТЕЖОМ СОГЛАСОВАН ЧЕРТЕЖ

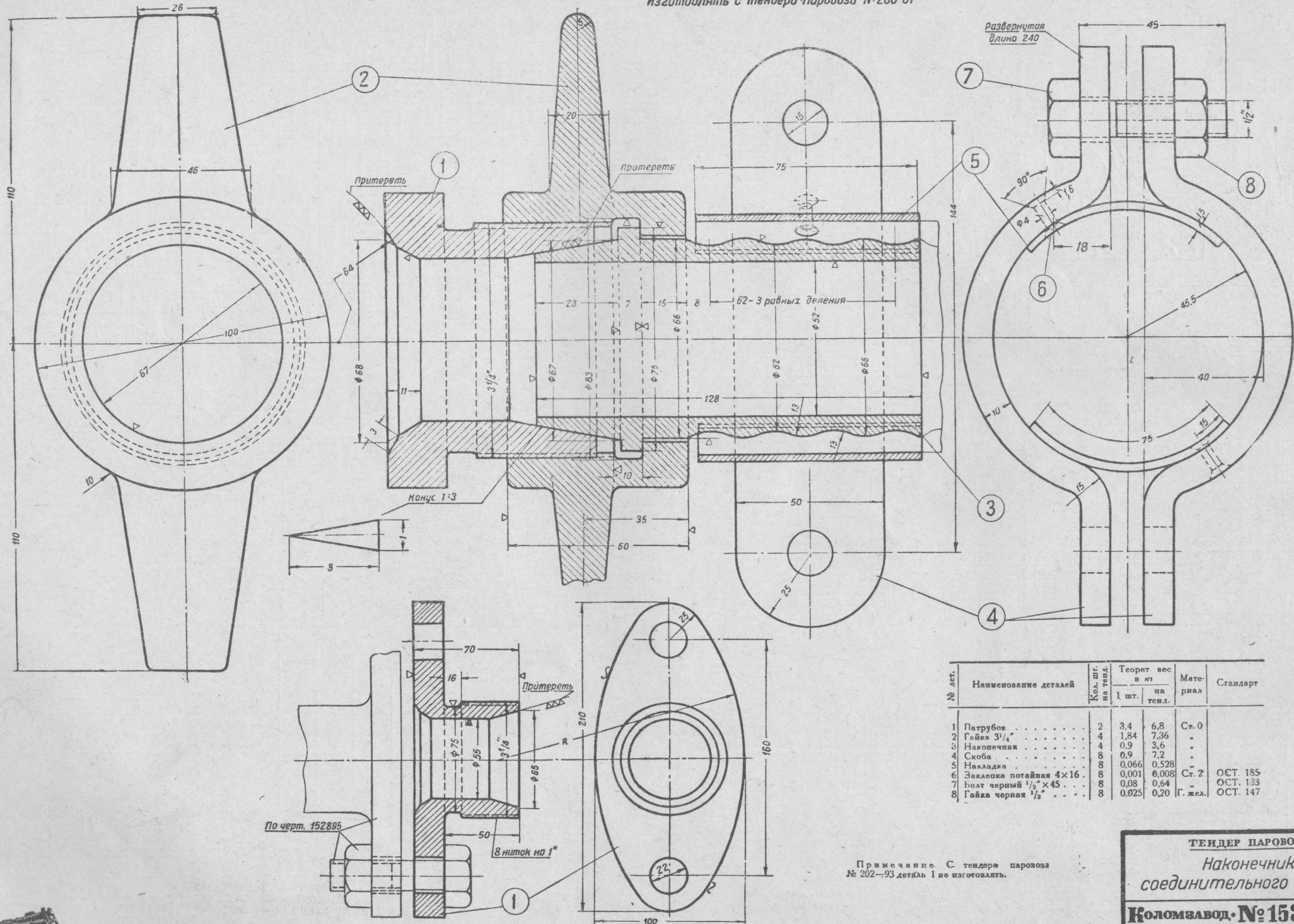
Коломзавод 153-285А

ТЕНДЕР ПАРОВОЗА 1·3·1 СУ

Водяной рукав с деталями

Коломзавод №162 891

Изготавливать с тендера паровоза №200-01



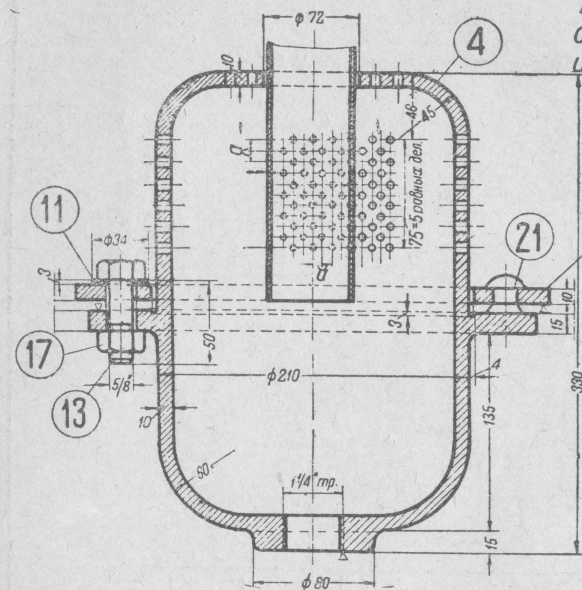
Примечание. С тендера паровоза
№ 202-93 деталь 1 не изготавливать.

ТЕНДЕР ПАРОВОЗА 1-3-1 С

Наконечник
соединительного рукава

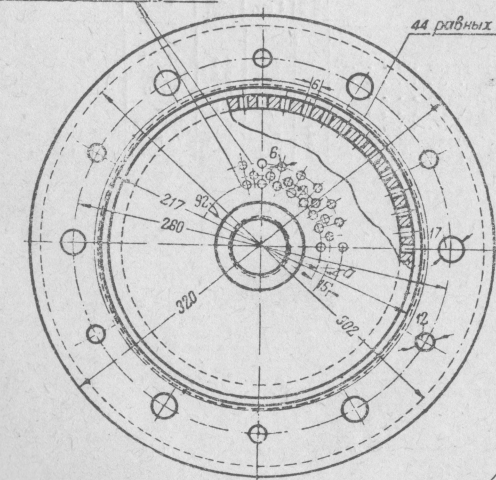
КОЛОМЗАВОД. № 153 892

Изготавливать с тендера паровоза №200-01
с №202-93 по условному пунктиру, размерам в \square
и эскизу А

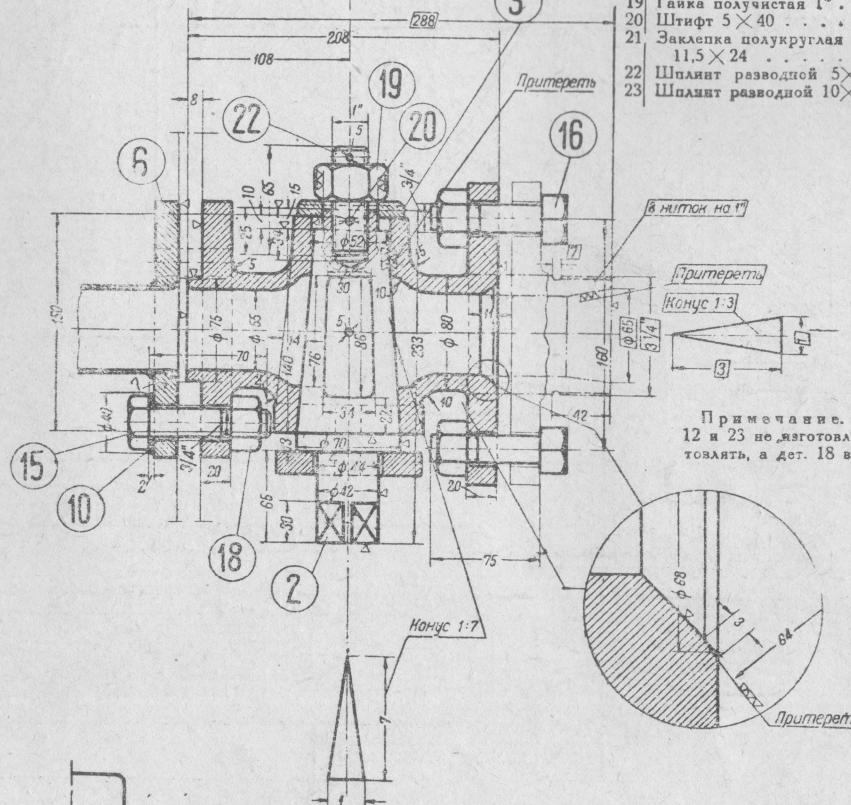
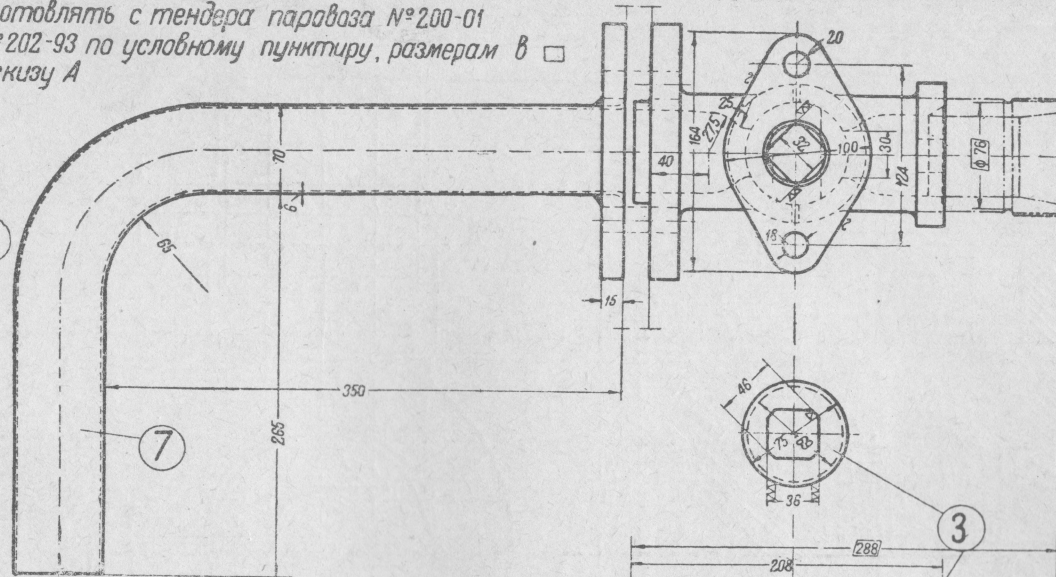
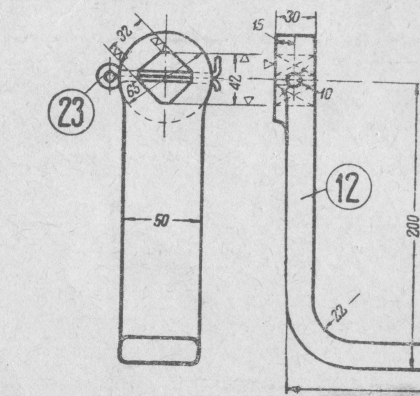
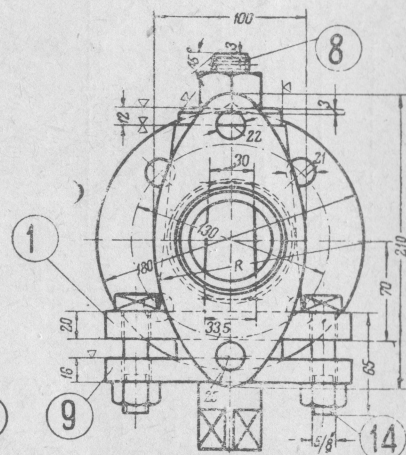
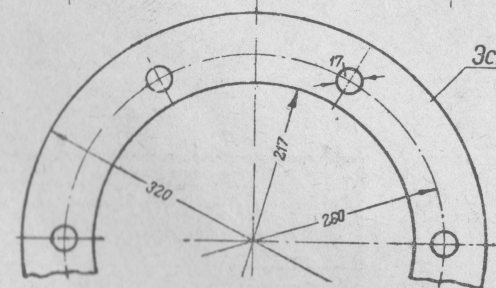


24 равных деления по окружности

44 равных деления



Эскиз А



№ дет.	Наименование деталей	Количество шт. на тенд.	Теорет. вес в кг		Материал	Стандарт
			1 шт.	на тенд.		
1	Кран	2	9,27	18,54	Ч. д. 2	
2	Пробка крана	2	3,15	6,3	Бр. 2	
3	Шайба пробки	2	0,32	0,64	Ст. 0	
4	Сетка	2	10,5	21,0	Ч. д. 2	
5	Кольцо сетки	2	2,4	4,8	Ст. 0	
6	Фланец	2	2,5	5,0	Ст. 0	
7	Труба 70 × 6 l = 642	2	2,7	5,4	Сталь	ОСТ-5098/1
8	Шпилька	2	0,20	0,4	Ст. 2	
9	Фланец	2	1,5	3,0	Ст. 0	
10	Шайба	8	0,23	1,84	Свинец	
11	Шайба	12	0,15	1,80	Ст. 0	
12	Ручка	2	2,4	4,8	Ст. 0	
13	Болт полуцистый 5/8" × 50	12	0,13	1,56	Ст. 2	ОСТ. 1723
14	Болт черный 5/8" × 65	4	0,16	0,64	"	ОСТ. 135
15	Болт полуцистый 3/4" × 70	8	0,23	1,84	"	ОСТ. 1723
16	Болт черный 3/4" × 75	4	0,25	1,0	"	ОСТ. 133
17	Гайка черная 5/8"	16	0,04	0,64	Г. ж. а.	ОСТ. 147
18	Гайка черная 3/4"	12	0,08	0,96	"	ОСТ. 147
19	Гайка полуцистая 1"	2	0,16	0,32	"	ОСТ. 1749
20	Штифт 5 × 40	2	0,006	0,012	Ст. 5	ОСТ. 2072
21	Заклепка полукруглая 11,5 × 24	12	0,03	0,36	Ст. 2	ОСТ. 301
22	Шпилька разводящая 5 × 40	2	0,007	0,014	Ст. 0	ОСТ. 150
23	Шпилька разводящая 10 × 80	2	0,06	0,12	"	ОСТ. 150

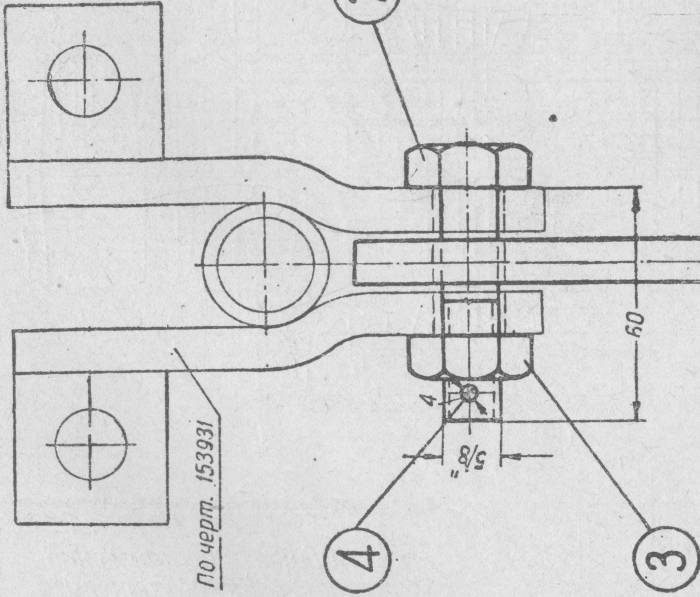
Примечание. С тендера паровоза № 201-72 дет. 12 и 23 не изготавливать, с № 202-93 дет. 16 и 21 не изготавливать, а дет. 18 вместо 12 шт. изготавливать 8 шт.

ТЕНДЕР ПАРОВОЗА 1-3-1 С

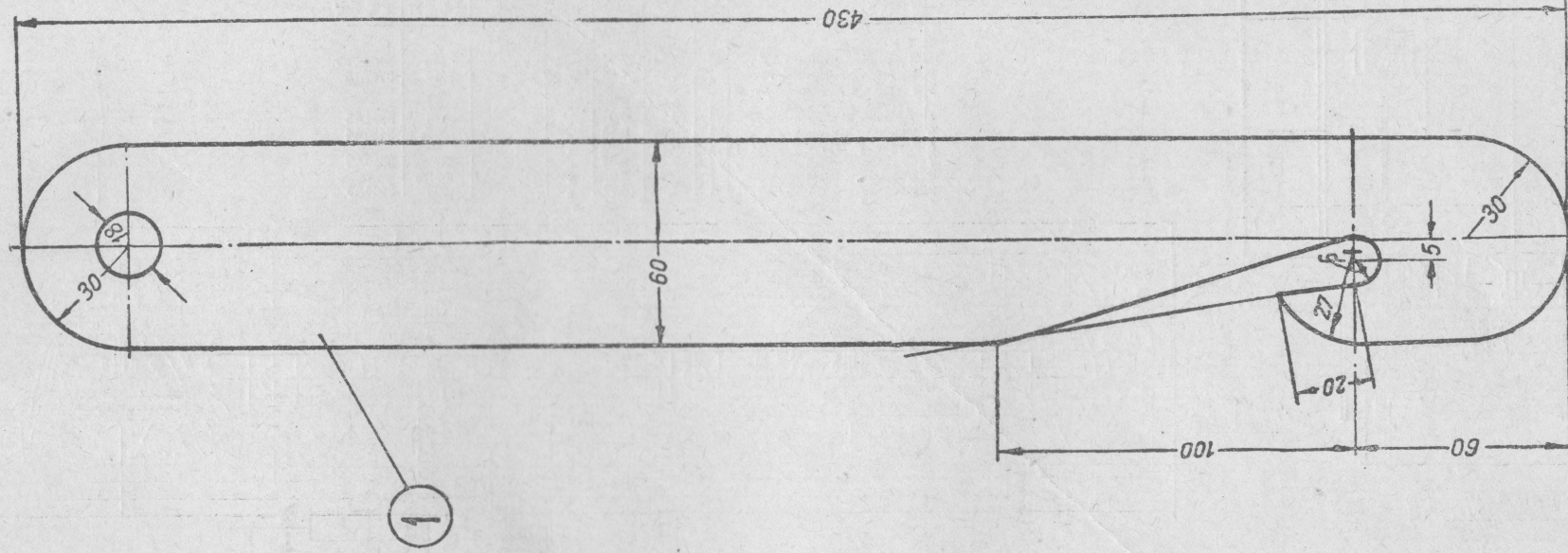
Питательный кран
с сеткой

Коломзавод-№152 895

по черт. 153931

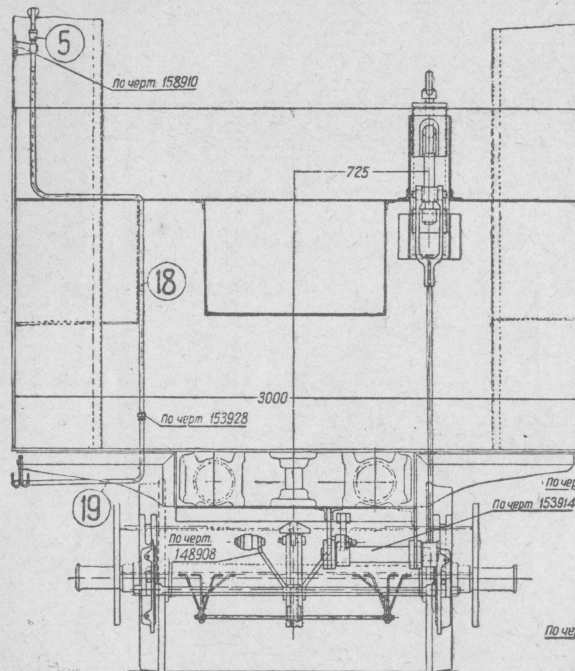


изготавливать с тендера паровоза №200-01;
с №202-93 изготавливать по размерам в □

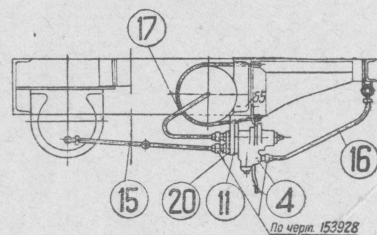


№ дет.	Наименование деталей	Кол. шт. на тенд.	Теорет. вес		Материал	Стандарт
			1 шт.	на тенд.		
1	Планка подвески	1	1,16	1,16	Ст. 0	ОСТ. 183
2	Болт черный 5/8" × 60	1	0,089	0,089	Ст. 1	ОСТ. 147
3	Гайка черная 5/8"	1	0,043	0,043	Г. жел.	ОСТ. 150
4	Щиток разводящий 4 × 25	1	0,003	0,003	Ст. 0	

ТЕНДЕР ПАРОВОЗА 1-8-1 С
Поддержка тормозного
рукава тендера
ДОКУМЕНТАЦИЯ № 153 437



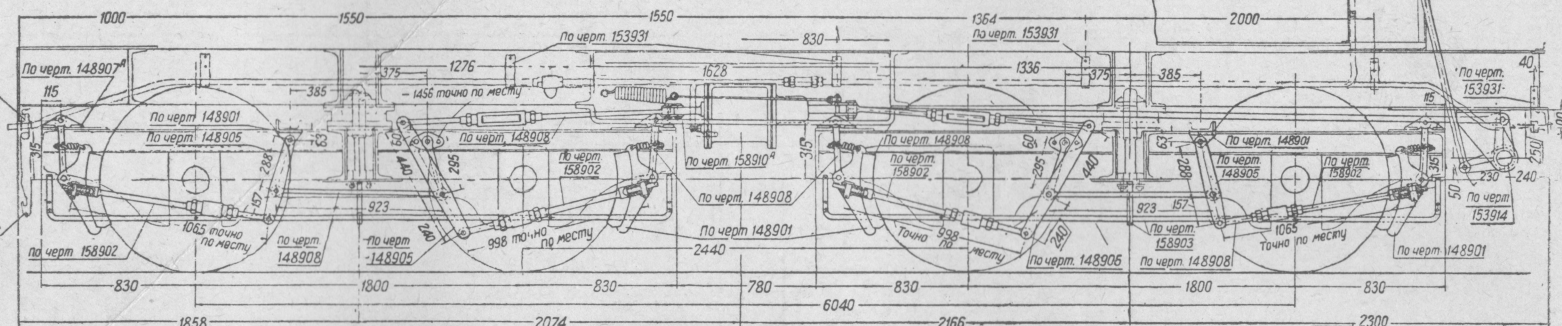
Разрез по А-В

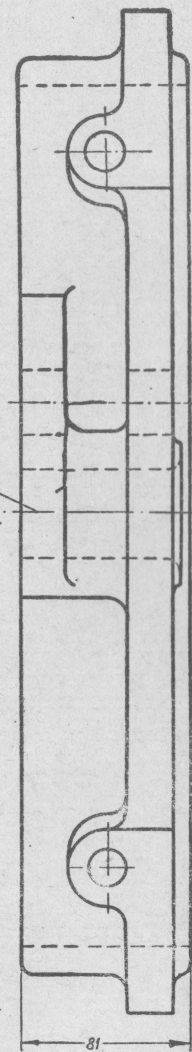


Изготавливать с тендера паровоза № 200-01

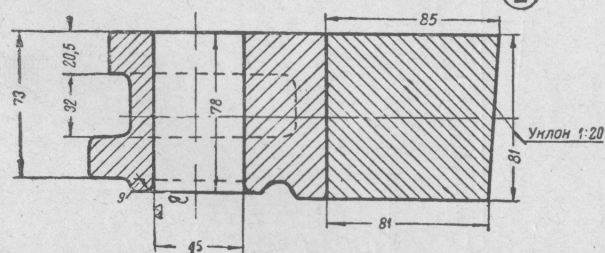
№ детали	Наименование деталей	Количество шт. на тенд.	Теорет. вес в кг		Материал	Стандарт	Услов. № по ведом. Вестингауза 1914 г.	№ по номенклатуре станоч. НКПС 1933
			1 шт.	на тенд.				
1	Тормозной цилиндр 12"	1	122,54	122,54	Покуп.		293	8701A10
2	Кронштейн мертвой точки	1	6,15	6,15	"		1929	8761A8
3	Головка с длинным прорезом	1	3,981	3,981	"		37	
4	Тройной клапан	1	20,0	20,0	"		218	8301A5
5	Отпускной клапан	1	0,64	0,64	"		205a	8460A4
6	Муфта 1"	1	0,19	0,19	"	ОСТ. 3363		
7	Соединительный рукав	1	2,74	2,74	"		391	8550A2
8	Соединительный кран 1"	1	3,0	3,0	"		601a	
9	Конденсатор	1	4,79	4,79	"		403	8540A5

По черт. 153931
По черт. 153914
По черт. 148908
По черт. 153437

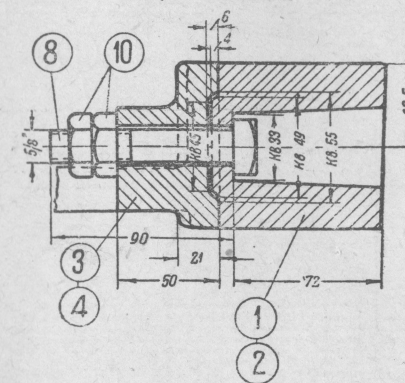




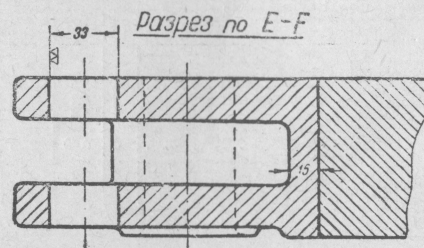
Разрез по А-В



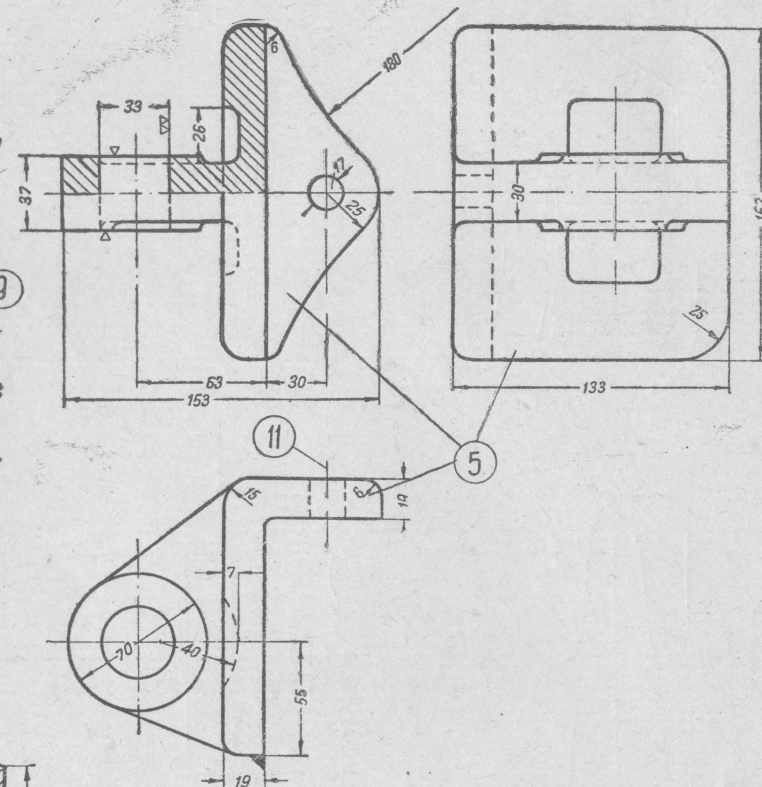
Уклон 1:20



Разрез по C-D



Разрез по E-F



ТЕНДЕР ПАРОВОЗ 1-3-1 СУ
Тормозная колодка
ЛОКОМОТИВПРОЕКТ № 148 901