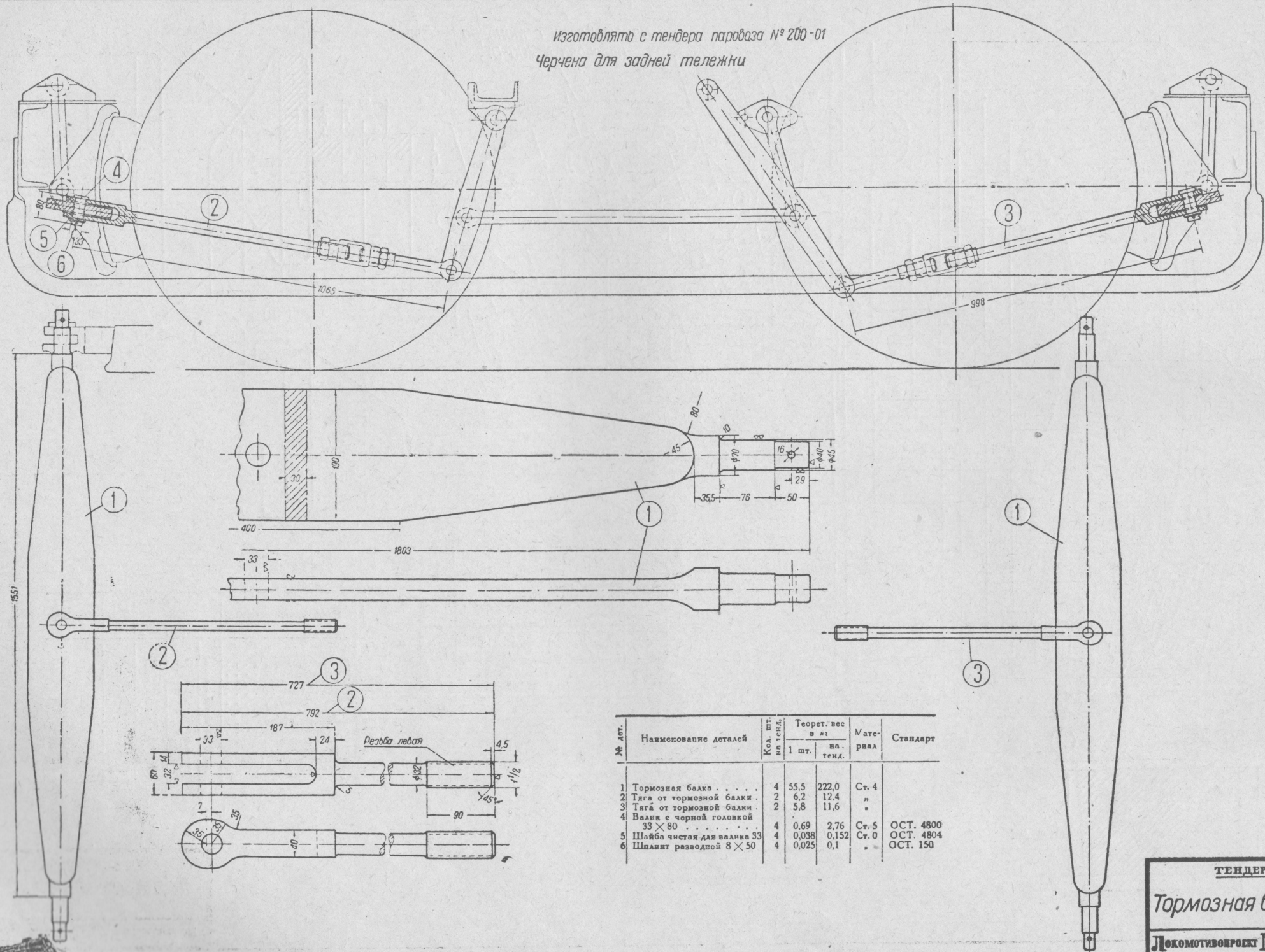


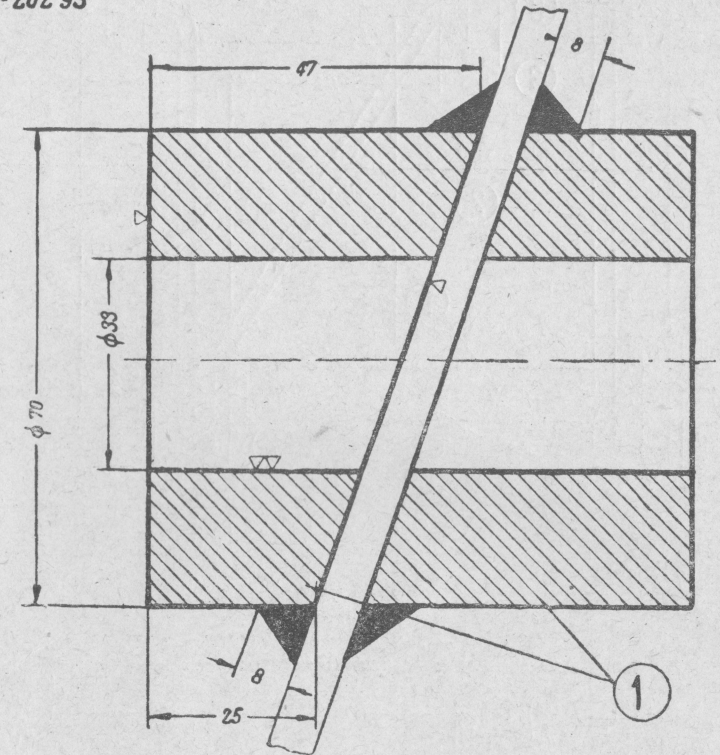
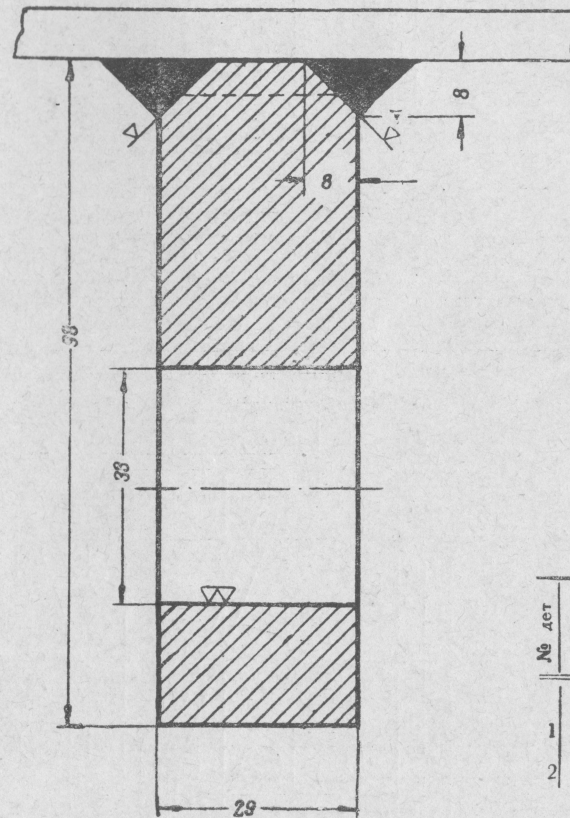
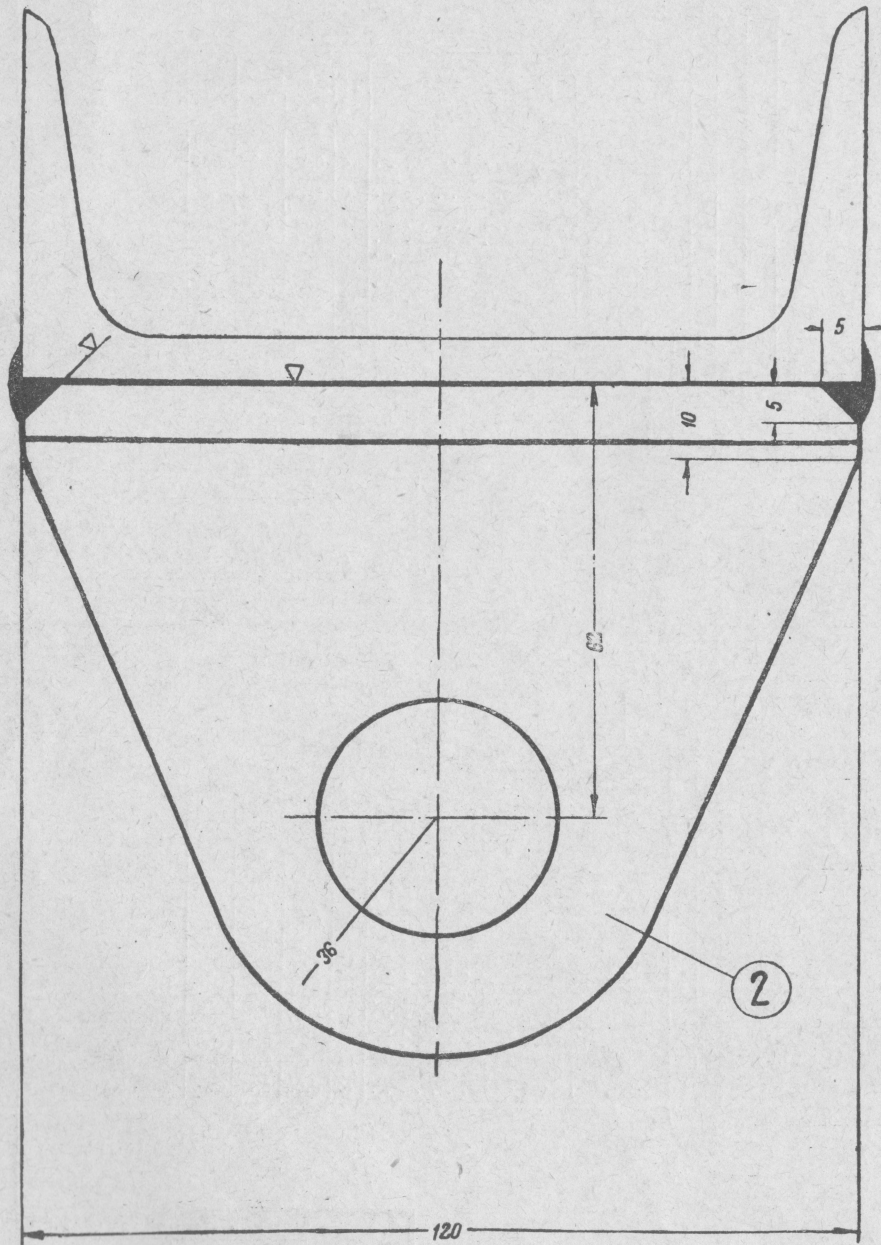
Изготавливать с тендера паровоза № 200-01
Черчена для задней тележки



| № дет. | Наименование деталей | Количество на тенд. | Теорет. вес в кг | | Материал | Стандарт |
|--------|--|------------------------|---------------------|----------|----------|-----------|
| | | | 1 шт. | на тенд. | | |
| 1 | Тормозная балка | 4 | 55,5 | 222,0 | Ст. 4 | |
| 2 | Тяга от тормозной балки | 2 | 6,2 | 12,4 | " | |
| 3 | Тяга от тормозной балки | 2 | 5,8 | 11,6 | " | |
| 4 | Валик с черной головкой 33 × 80 | 4 | 0,69 | 2,76 | Ст. 5 | ОСТ. 4800 |
| 5 | Шайба чистая для валика 33 | 4 | 0,038 | 0,152 | Ст. 0 | ОСТ. 4804 |
| 6 | Шпалит разнотой 8 × 50 | 4 | 0,025 | 0,1 | " | ОСТ. 150 |

ТЕНДЕР ПАРОВОЗА 1·3·1 С^у
Тормозная балка с тягой
ЛОКОМОТИВПРОЕКТ № 158 902

Изготавливать с тендера паровоза №202-93

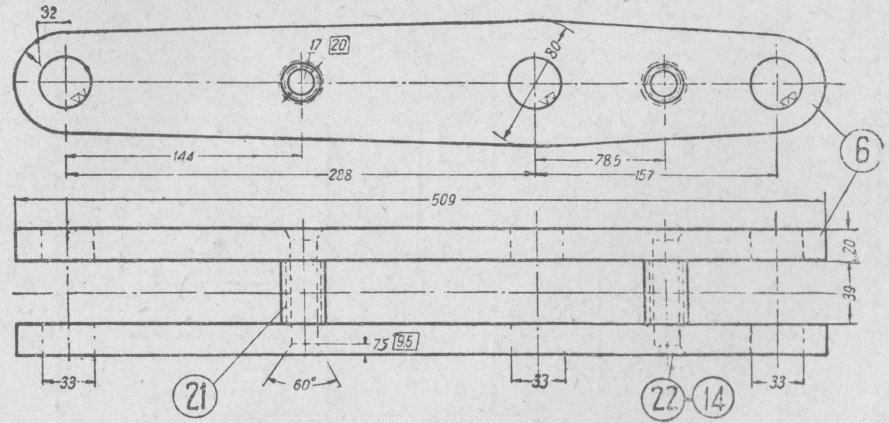
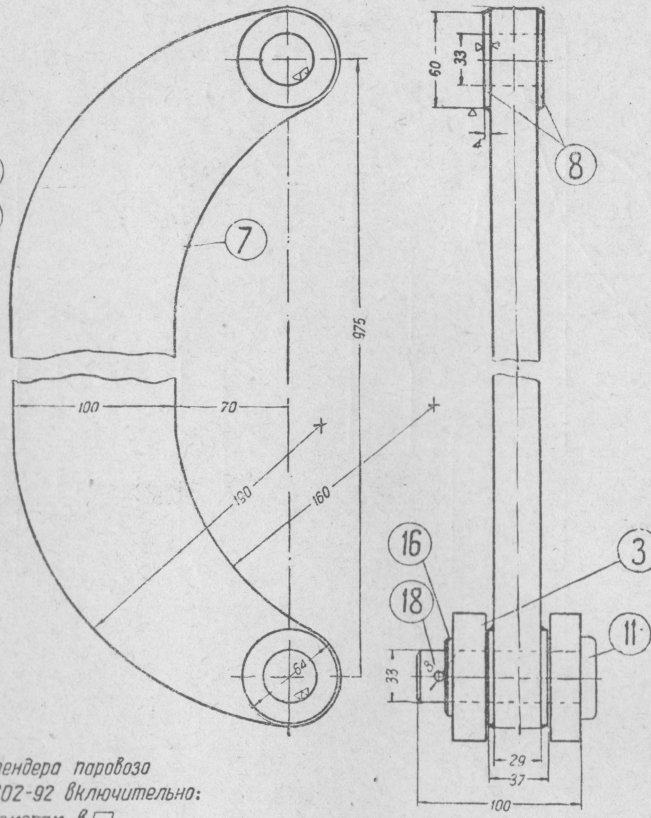
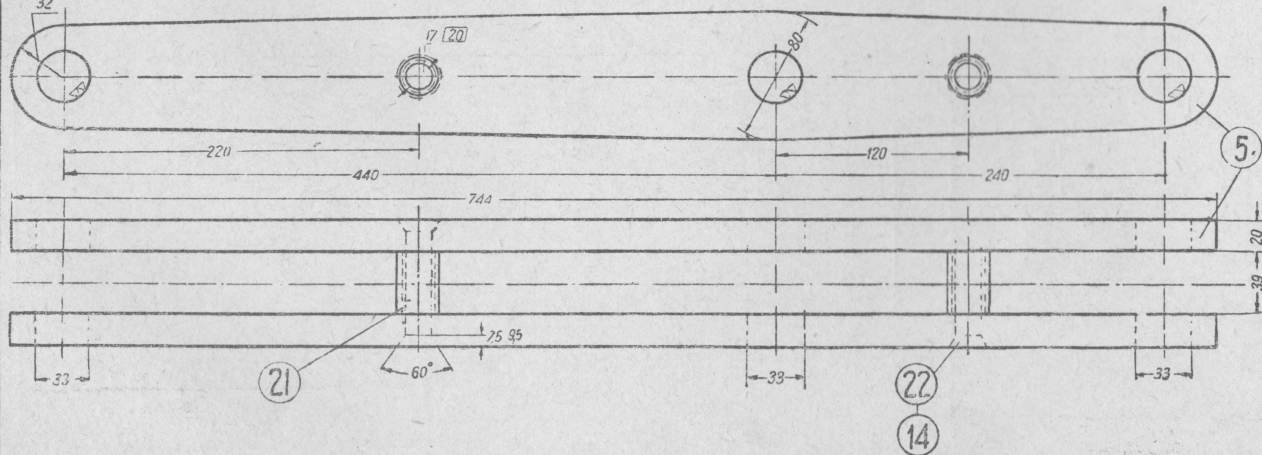
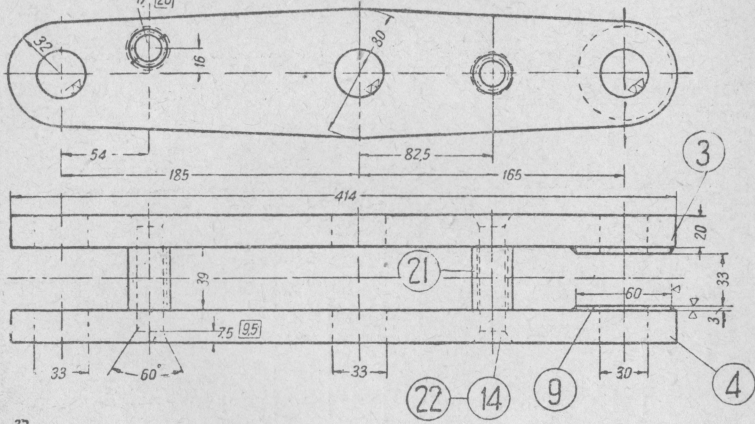
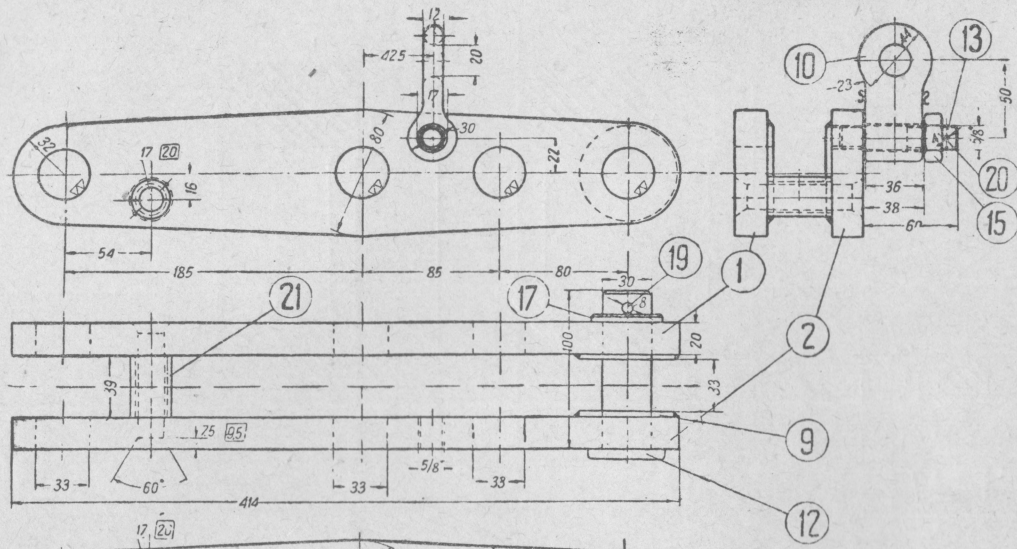


| № дет. | Наименование деталей | Количество на тенд. | Теоретический вес в кг | | Материал | Стандарт |
|--------|----------------------|---------------------|------------------------|----------|----------|----------|
| | | | 1 шт. | на тенд. | | |
| 1 | Подшипник | 8 | 0,84 | 6,72 | Ст. 0 | |
| 2 | Ушко | 2 | 1,6 | 3,2 | Ст. 3 | |

ТЕНДЕР ПАРОВОЗА 1·8·1 С^у

Опоры тормозных рычагов

Локомотивный проект №153 904



Изготавливать с тендера паровоза
№ 200-01 по № 202-92 включительно:
с № 202-93 по размерам в □

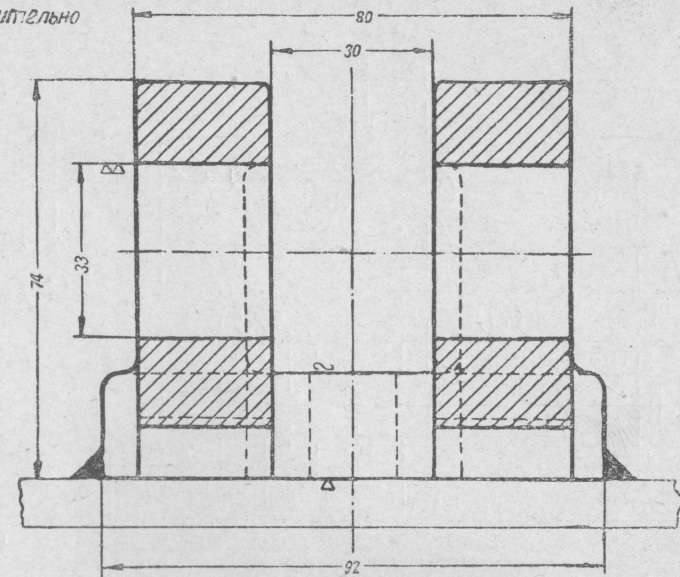
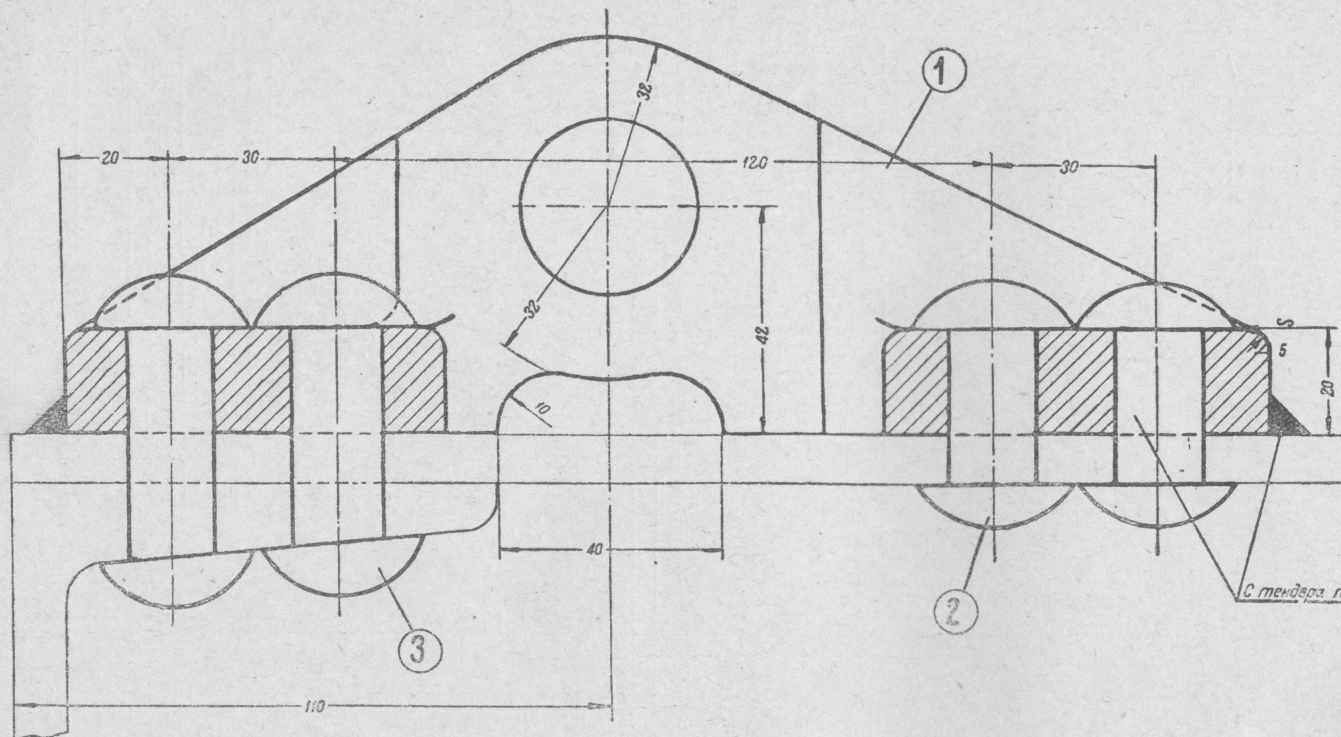
| № детали | Наименование деталей | Кол-во на тенд. | Теоретич. вес в кг | | Материал | Стандарт |
|----------|---|--------------------|-----------------------|----------|----------|-----------|
| | | | 1 шт. | на тенд. | | |
| 1 | Щека балансира | 1 | 6,8 | 6,8 | Ст. 5 | |
| 2 | Щека балансира | 1 | 6,8 | 6,8 | " | |
| 3 | Щека балансира | 1 | 6,8 | 6,8 | " | |
| 4 | Щека балансира | 1 | 6,8 | 6,8 | " | |
| 5 | Щека балансира | 2 | 13,93 | 55,72 | " | |
| 6 | Щека балансира | 4 | 10,4 | 41,6 | " | |
| 7 | Рычаг | 1 | 25,2 | 25,2 | " | |
| 8 | Шайба | 4 | 0,07 | 0,28 | Ст. 0 | |
| 9 | Шайба | 4 | 0,05 | 0,2 | " | |
| 10 | Ушко | 1 | 0,3 | 0,3 | " | |
| 11 | Валик гладкий с черной головкой 33×100 | 5 | 0,71 | 3,55 | Ст. 5 | ОСТ. 4800 |
| 12 | Валик гладкий с черной головкой 30×100 | 2 | 0,52 | 1,04 | " | ОСТ. 4800 |
| 13 | Шпилька 5/8"×60 | 1 | 0,168 | 0,168 | Ст. 2 | ОСТ. 1733 |
| 14 | Закалка потайная 16,5 ×95 | 11 | 0,2 | 2,2 | " | ОСТ. 302 |
| 15 | Гайка полушестая 5/8" | 1 | 0,047 | 0,047 | Г. шест. | ОСТ. 1749 |
| 16 | Шайба чистая 33 | 5 | 0,04 | 0,20 | Ст. 0 | ОСТ. 4804 |
| 17 | Шайба чистая 30 | 2 | 0,03 | 0,06 | " | ОСТ. 4804 |
| 18 | Планит разводной 8×50 | 5 | 0,025 | 0,125 | " | ОСТ. 150 |
| 19 | Планит разводной 8×45 | 2 | 0,023 | 0,046 | " | ОСТ. 150 |
| 20 | Планит разводной 4×25 | 1 | 0,003 | 0,003 | " | ОСТ. 150 |
| 21 | Проставка (труба обыкновенная 8/4") | 11 | 0,18 | 1,98 | " | ОСТ. 5095 |
| 22 | Закалка потайная 19×110 | 11 | 0,29 | 3,19 | Ст. 2 | ОСТ. 302 |

Примечание. С тендера паровоза
№ 202-93 и после до № 14 изготовлять до № 22

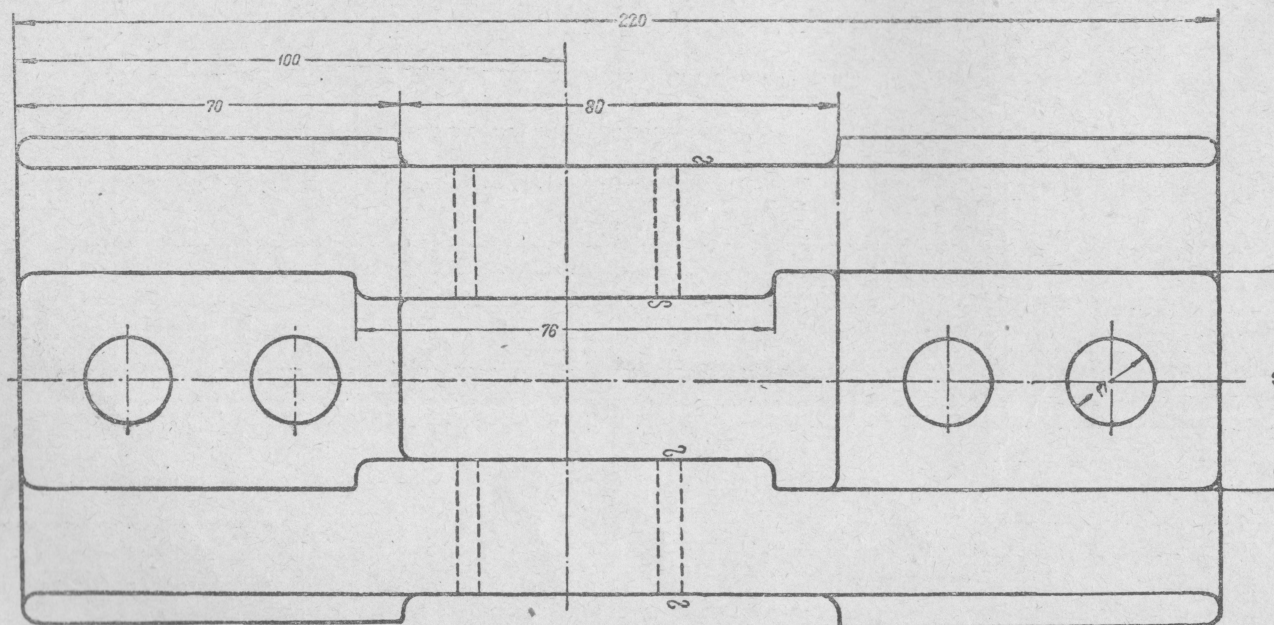


ТЕНДЕР ПАРОВОЗА 1·3·1 СУ
Балансир тормоза
ЛОКОМОТИВПРОЕКТ № 148 905

Изготавливать с тендера паровоза №200-01 по №202-72 включительно



С тендера паровоза №200-41 отверстий не сверлить,
дет.1 приваривать



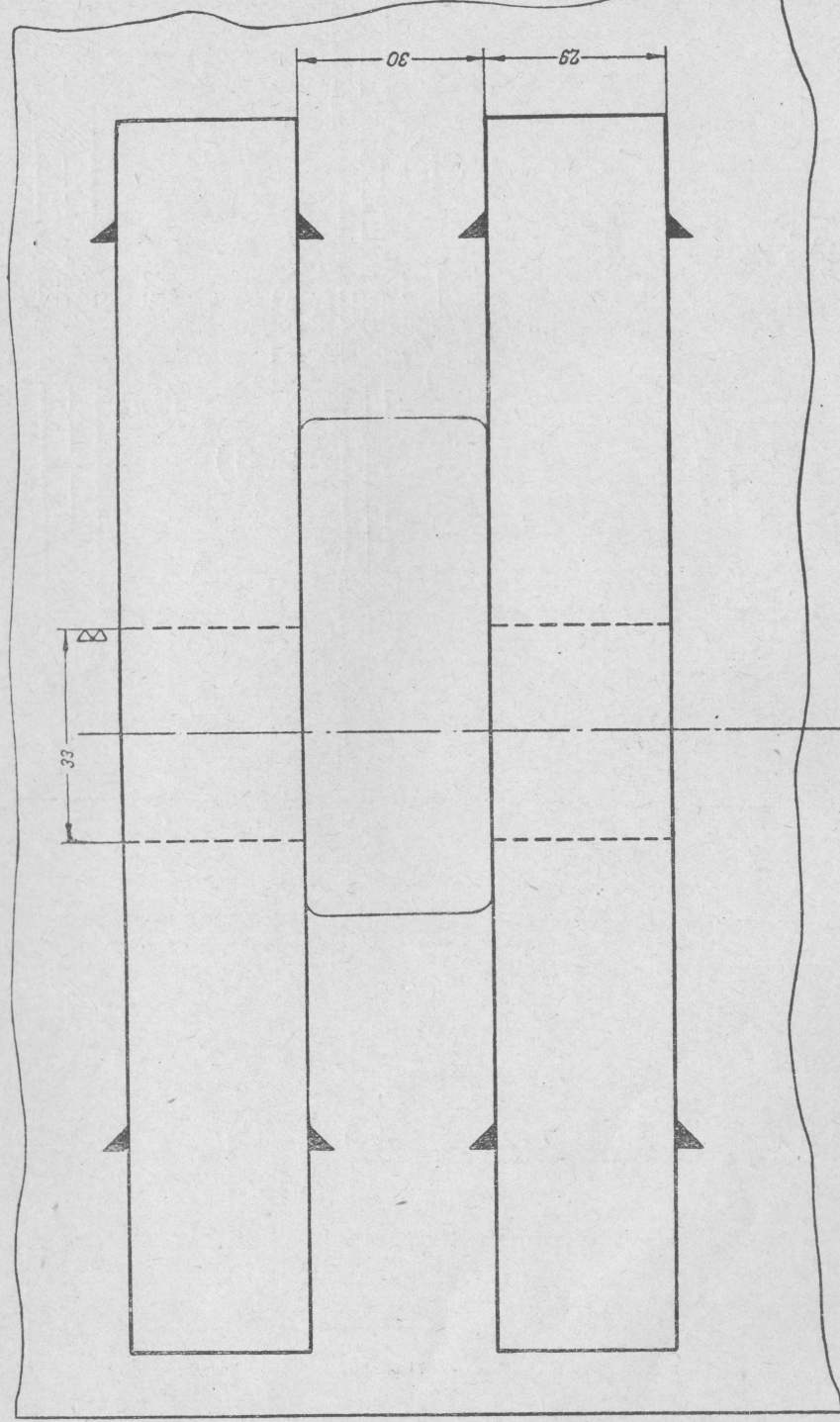
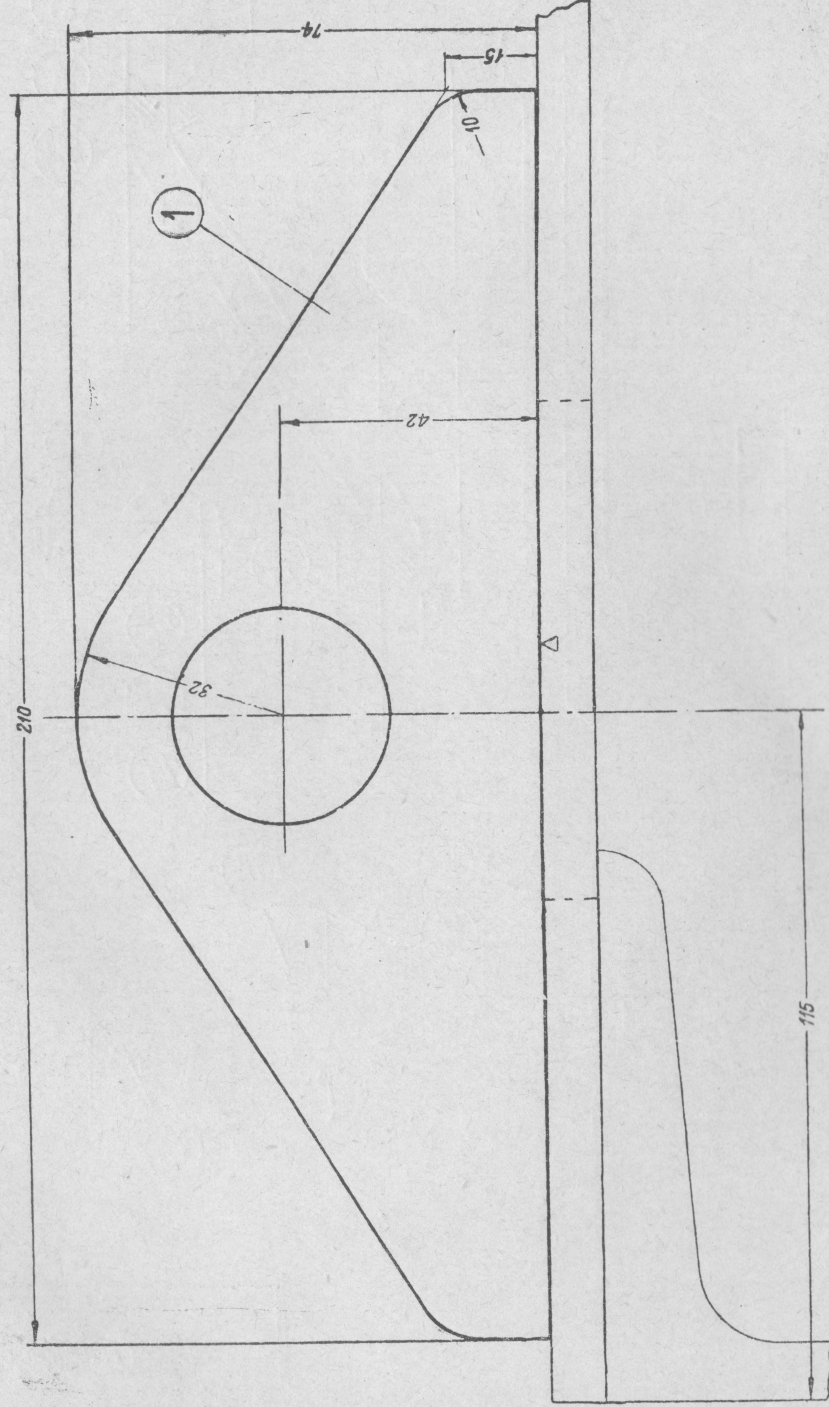
| № дет. | Наименование деталей | Кол. шт. на тенд. | Теоретич. вес в кг | | Мате- риал | Стандарт |
|--------|--|----------------------|-----------------------|-------------|---------------|----------|
| | | | 1 шт. | на тенд. | | |
| 1 | Кронштейн | 8 | 5,7 | 45,6 | Ст. а.1 | |
| 2 | Защелка полукруглая 16,5×55 | 16 | 0,112 | 1,792 | Ст. 2 | ОСТ. 301 |
| 3 | Защелка полукруглая 16,5×70 | 16 | 0,14 | 2,24 | . | ОСТ. 301 |

Примечание. С тендера паровоза
№ 200 -41 дет. 2 и 3 не изготавливать.

ТЕНДЕР ПАРОВОЗА 1-3-1 СУ

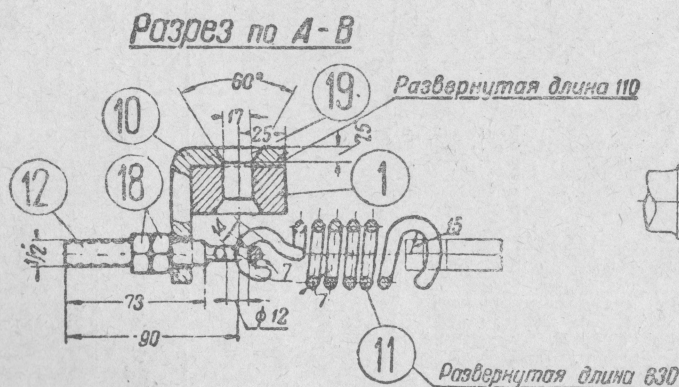
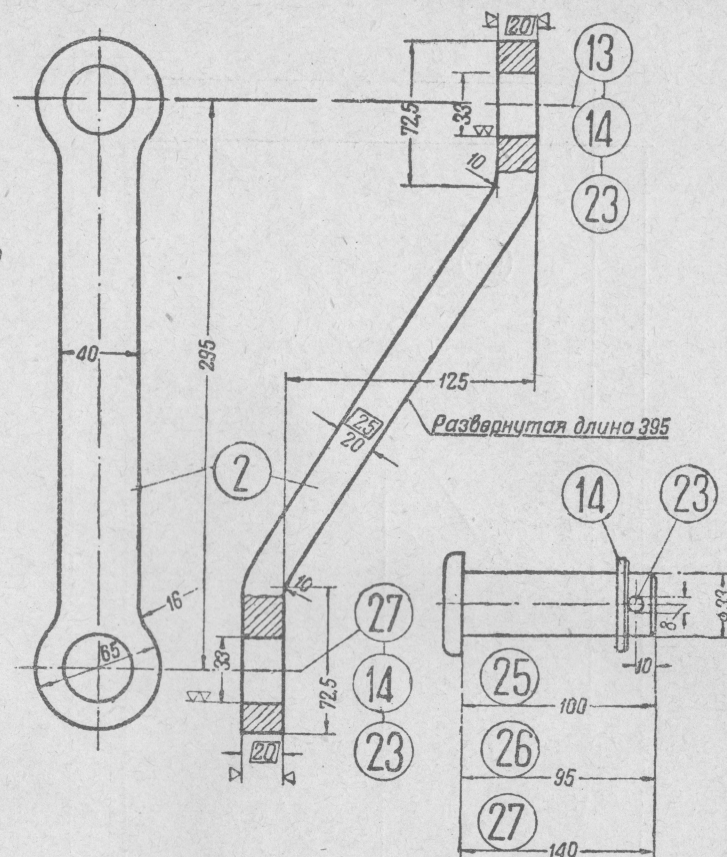
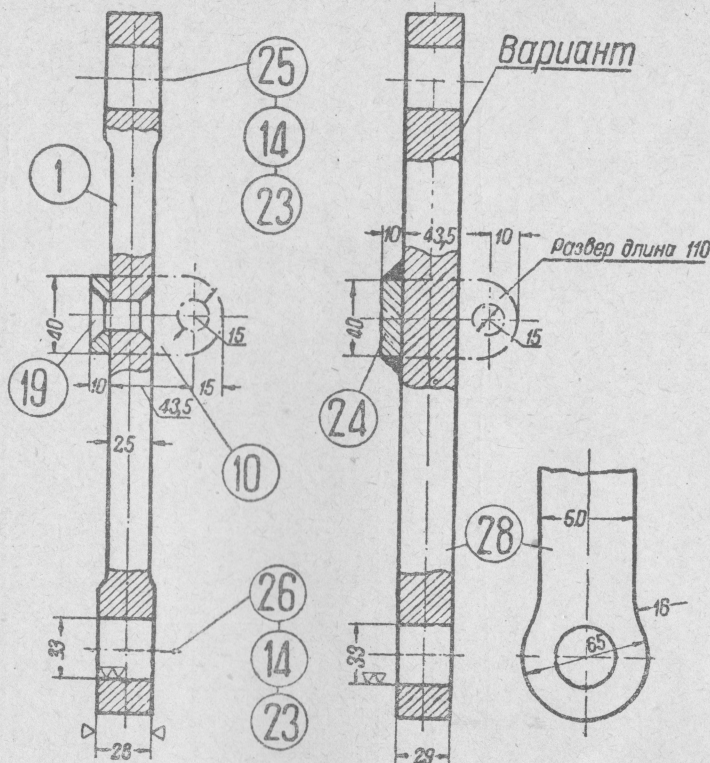
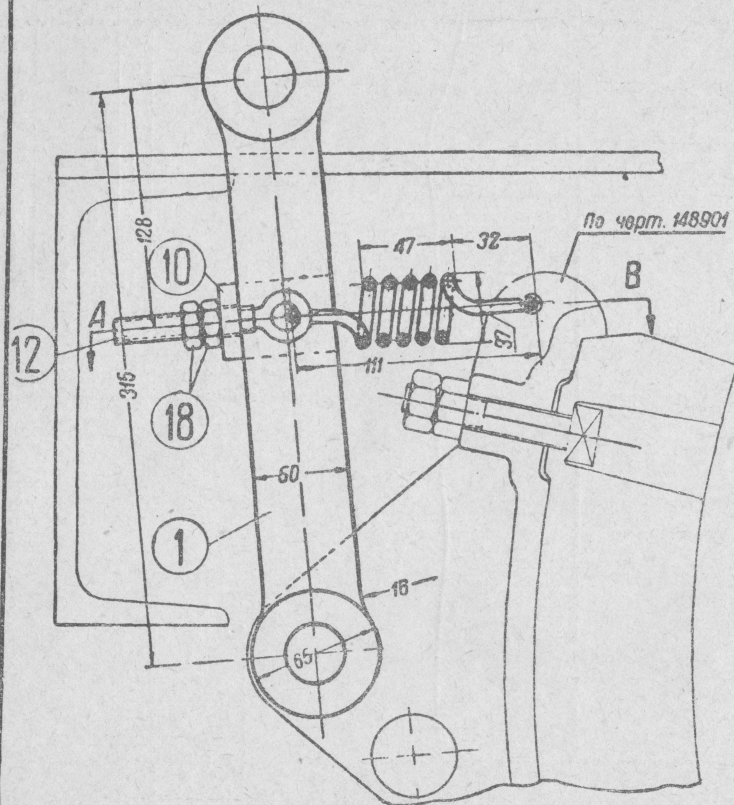
Кронштейн подвески
тормозной колодки

Колодезавод №148 907^А

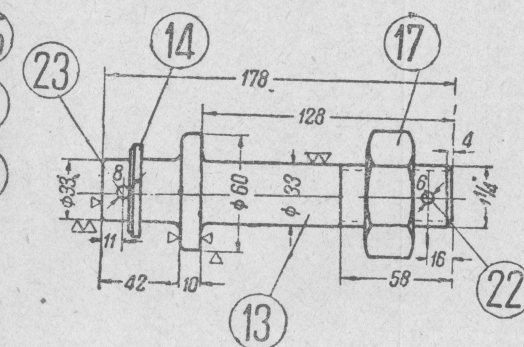
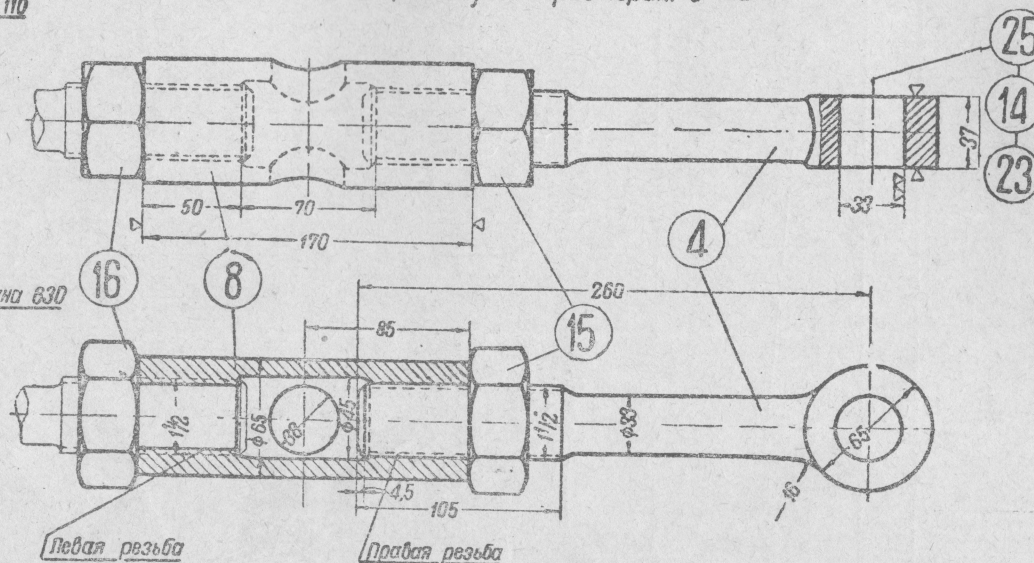


| № дет. | Наименование деталей | Кол. шт. на тенд. | Теоретич. вес в кг | | Материал | Стандарт |
|--------|----------------------|-------------------|--------------------|----------|----------|----------|
| | | | 1 шт. | на тенд. | | |
| 1 | Кронштейн | 16 | 3,34 | 53,44 | Ст. 3 | |

ТЕНДЕР ПАРОВОЗА 1-3-1 СЧ
Кронштейн подвески
тормозной колодки
Коломазавод. №162 907

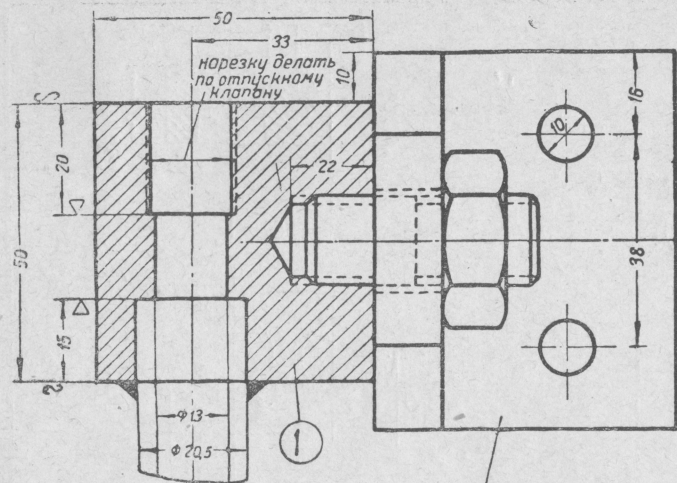


Изготавливать с тендера паровоза № 200-01;
с № 202-93 по варианту и по размерам в □



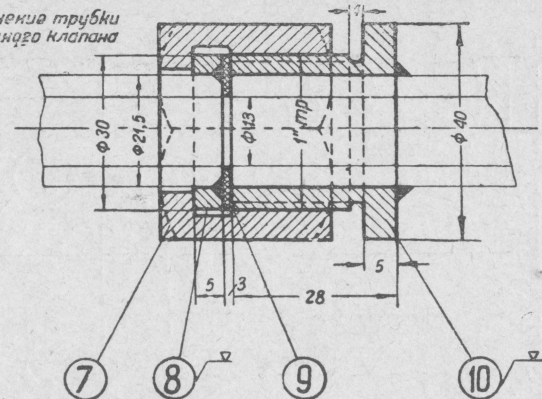
Спецификацию см. стр. 231

ТЕНДЕР ПАРОВОЗА 1-3-1 СУ
Тяги тормоза
Коломазавод № 148 908

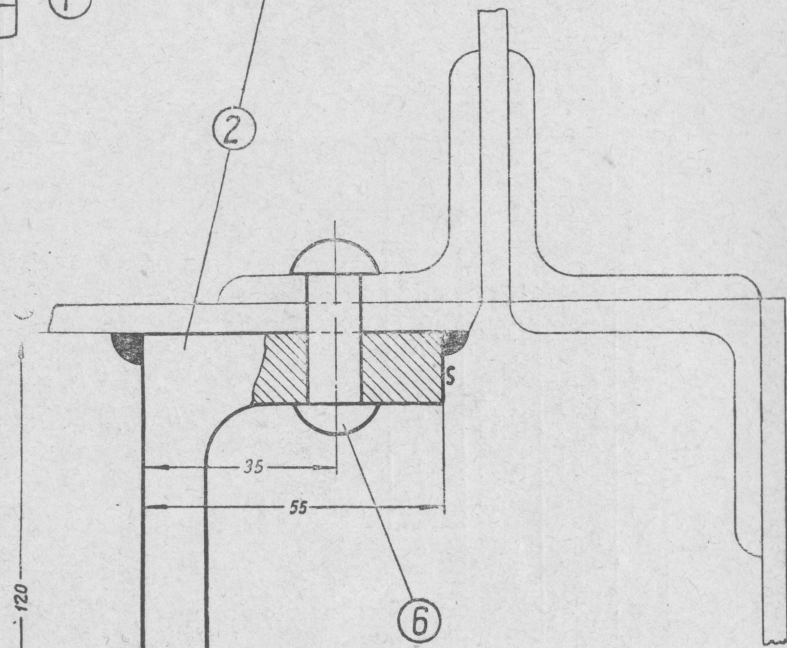


Изготавливать с тендера паровоза №200-01

Соединение трубки
отпускного клапана

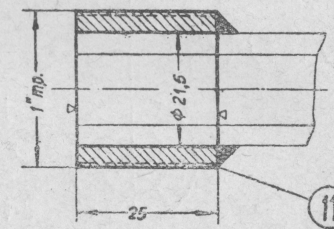
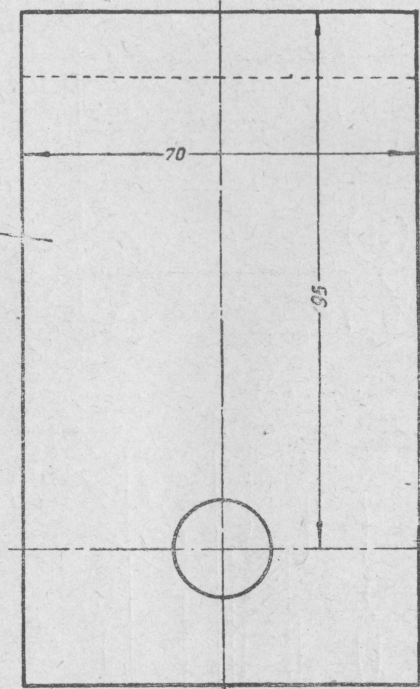
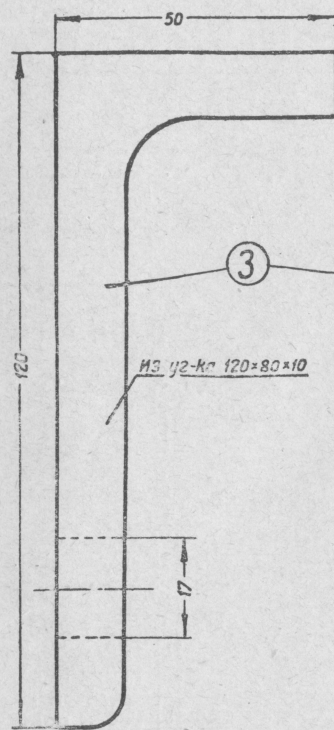
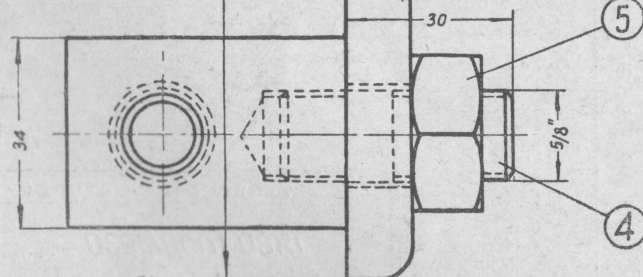


2



Из уг-ка 120x80x10

5



| № дет. | Наименование деталей | Кол. шт. на вагон | Теоретич. вес в кг | | Мате- риал | Стандарт |
|--------|-----------------------------|-------------------------|-----------------------|--------------|---------------|-----------|
| | | | 1 шт. | на тендер | | |
| 1 | Гнездо отпусного клапана | 1 | 0,51 | 0,51 | Ст. 0 | |
| 2 | Поддержка гнезда | 1 | 0,85 | 0,85 | " | |
| 3 | Поддержка гнезда | 1 | 0,9 | 0,9 | " | |
| 4 | Шпилька 5/8 x 30 | 1 | 0,068 | 0,068 | Ст. 2 | ОСТ. 1735 |
| 5 | Гайка полуцистая 5/8 | 1 | 0,047 | 0,047 | Г. жел. | ОСТ. 1749 |
| 6 | Защелка по укр. 9,5 x 38 | 2 | 0,022 | 0,056 | Ст. 2 | ОСТ. 301 |
| 7 | Гайка соединительная 1" тр. | 1 | 0,159 | 0,159 | Ст. 2 | ОСТ. 6635 |
| 8 | Кольцо напайное 21,5 | 1 | 0,013 | 0,013 | " | × |
| 9 | Прокладка | 1 | 0,012 | 0,012 | Свянец | |
| 10 | Штуцер приварной | 1 | 0,12 | 0,12 | Ст. 0 | × |
| 11 | Шпилька 1" тр. | 1 | 0,06 | 0,06 | " | |

Примечание. С тендера паровоза № 201-12 дет. 6 не изготавливать, в дет. 2 отверстий для заклепок не сверлят и дет. 2 приваривать.

Примечание. Детали 3 и 11 изготовлять с тендера паровоза № 202-33 взамен детали 2 и 10.

С ДАННЫМ ЧЕРТЕЖОМ ОБЕДИНИТЬ ЧЕРТЕЖ

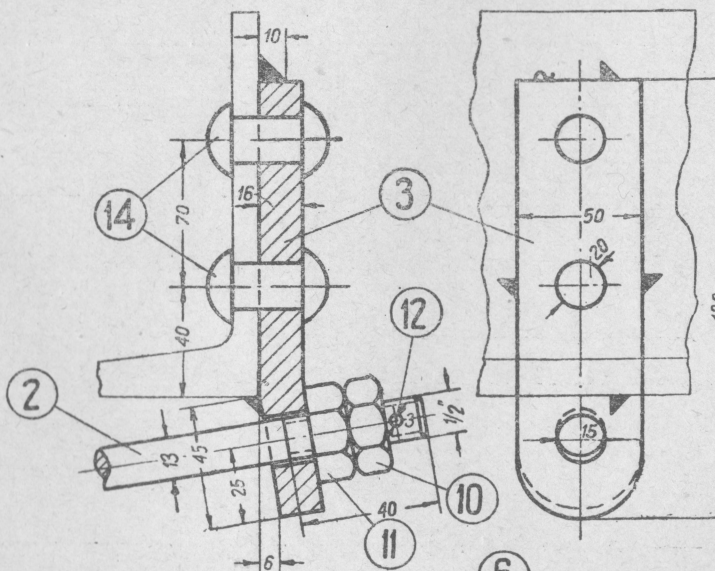
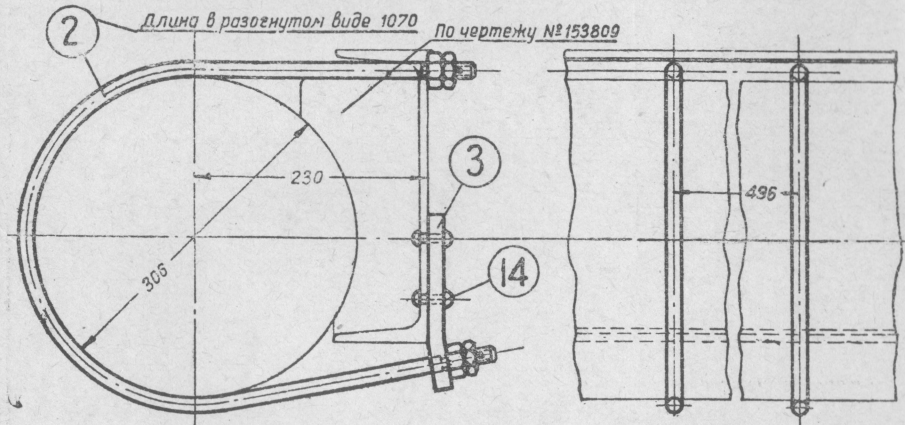
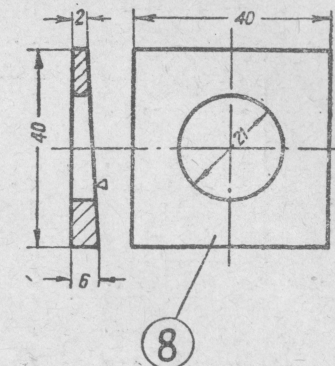
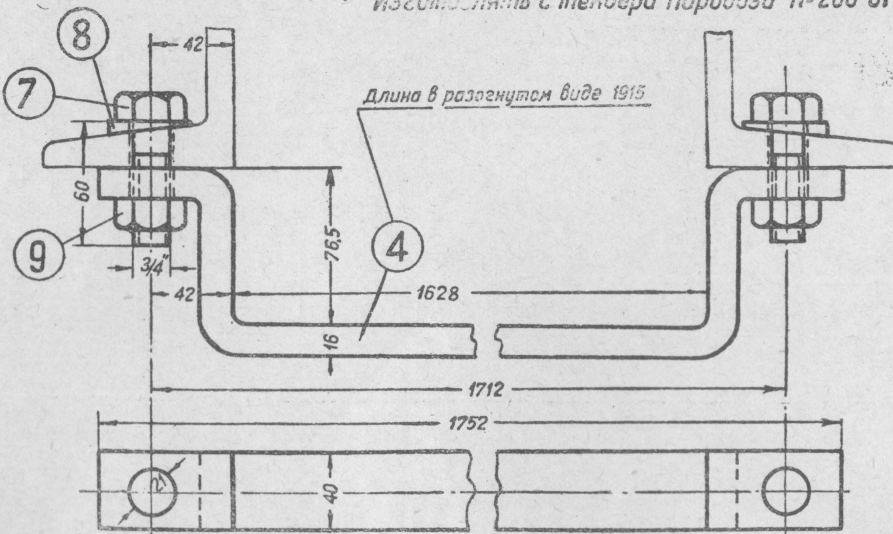
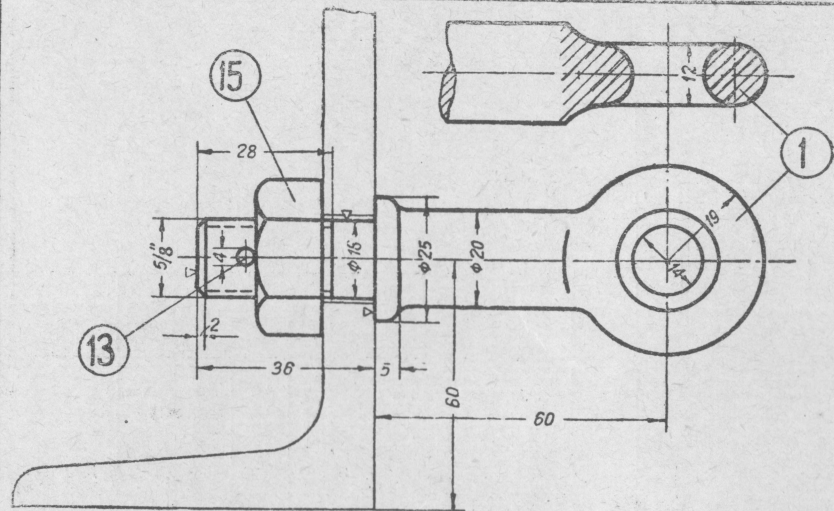
Коломзавод 162-910

ТЕНДЕР ПАРОВОЗА 1'8-1 С

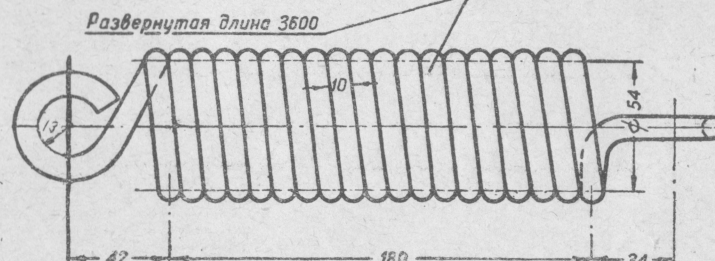
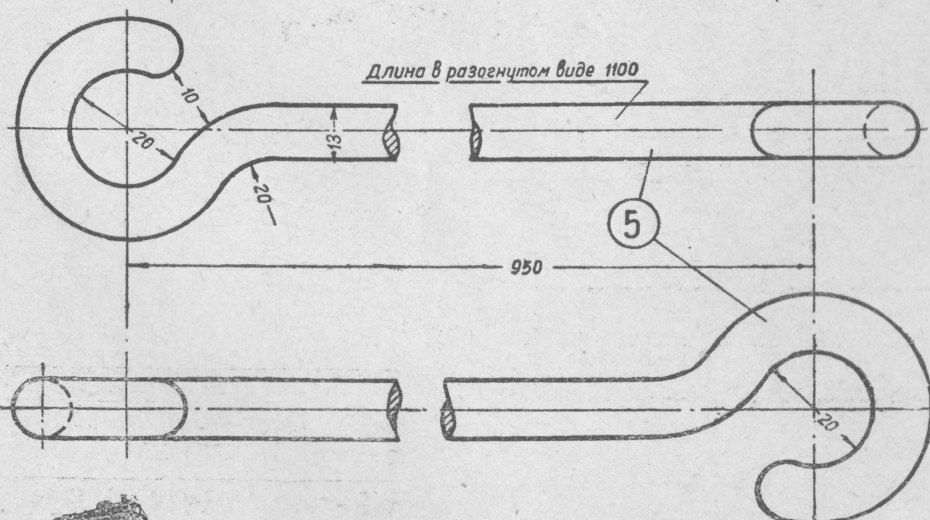
Поддержка отпусного
клапана

Коломзавод № 158. 910

Изготавливать с тендера паровоза № 200-01



| № дет. | Наименование деталей | Количество шт. | Теоретический вес в кг | | Материал | Стандарт |
|--------|--|----------------|------------------------|-----------|----------|-----------|
| | | | 1 шт. | на тендер | | |
| 1 | Ушко | 1 | 0,3 | 0,3 | Ст. 0 | |
| 2 | Обруч | 2 | 3,27 | 6,54 | " | |
| 3 | Поддержка | 2 | 1,229 | 2,458 | " | |
| 4 | Направляющая балансира | 1 | 9,6 | 9,6 | " | |
| 5 | Тяга оттормаживающей пружины | 1 | 1,16 | 1,16 | " | |
| 6 | Пружина | 1 | 2,24 | 2,24 | Ст. 7 | |
| 7 | Болт черпый 3/8" x 60 | 2 | 0,218 | 0,436 | Ст. 2 | ОСТ. 133 |
| 8 | Шайба | 2 | 0,032 | 0,064 | Ст. 0 | |
| 9 | Гайка черная 1/4" | 2 | 0,08 | 0,16 | Г. жел. | ОСТ. 147 |
| 10 | Гайка полустяжная 1/2" | 4 | 0,025 | 0,1 | " | ОСТ. 1749 |
| 11 | Гайка черная 1/2" | 4 | 0,025 | 0,1 | " | ОСТ. 147 |
| 12 | Шплиц разводящий 3 x 20 | 4 | 0,002 | 0,008 | Ст. 0 | ОСТ. 150 |
| 13 | Шплиц разводящий 4 x 25 | 1 | 0,003 | 0,003 | " | ОСТ. 150 |
| 14 | Защелка полукруглая 19 x 60 | 2 | 0,184 | 0,368 | Ст. 2 | ОСТ. 301 |
| 15 | Гайка черная 1/8" | 1 | 0,046 | 0,046 | Г. жел. | ОСТ. 147 |



Примечание. С тендера паровоза № 202-93 дет. 14 не изготавливать, дет. 3 приваривать и отверстие в ней для дет. 14 не сверлить.

ТЕНДЕР ПАРОВОЗА 1-3-1 СУ
Детали тормоза
Локомотивостроения № 158 910 А