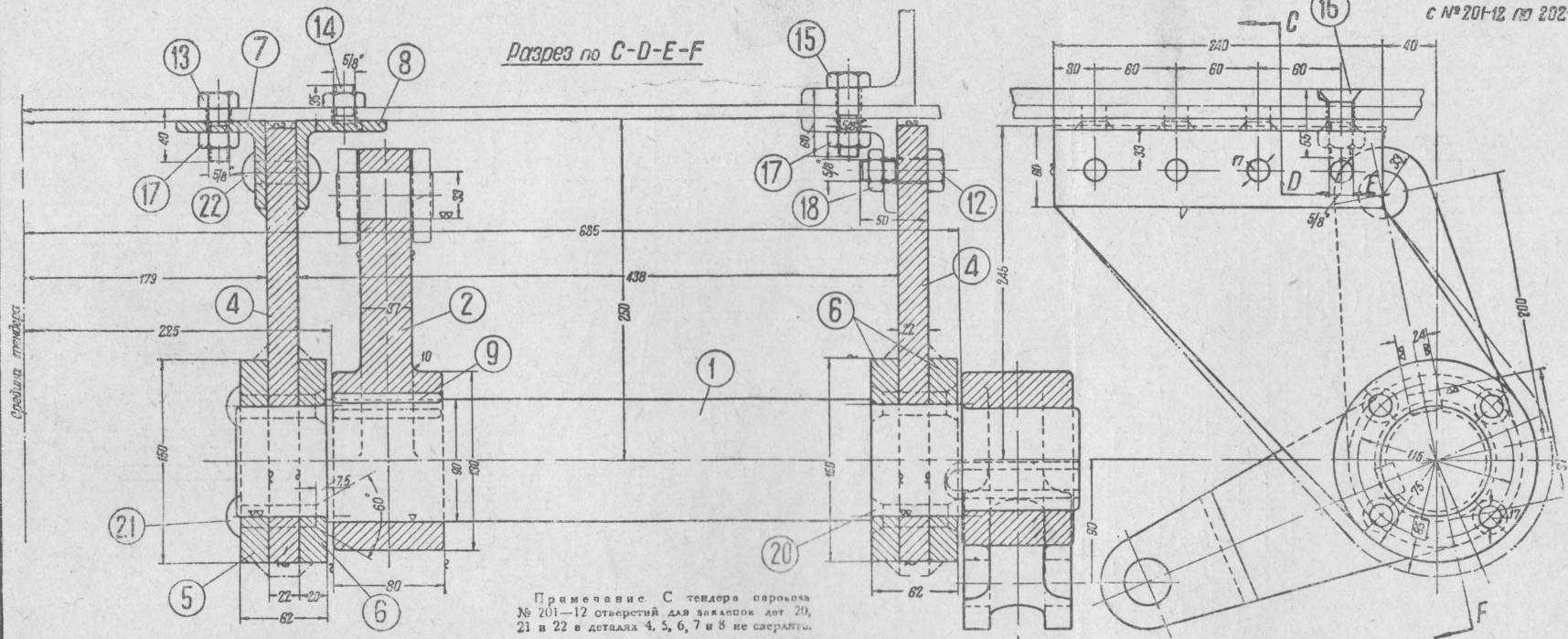


ТЕНДЕР ПАРОВОЗА 1·3·1 С<sup>у</sup>  
Детали ручного  
тормоза

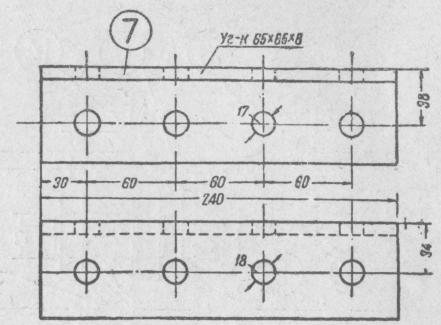
КОЛОМЗАВОД. № 153 911



Изготавливать с тендера паровоза №200-01 по №201-11 дкл.  
с №201-12 по 202-92 по условному пунктиру и размерам в □



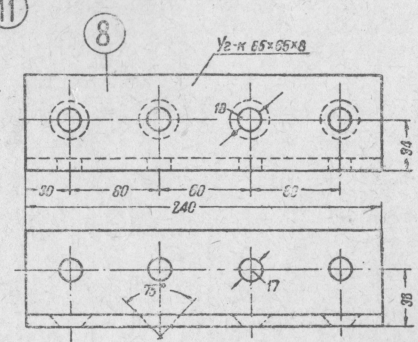
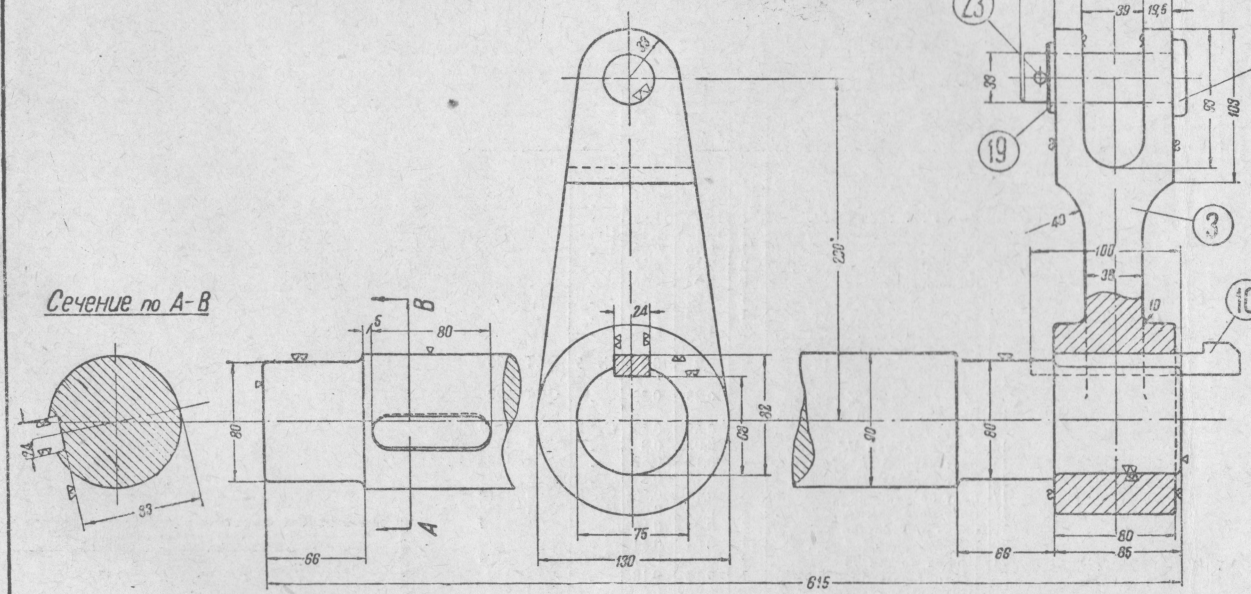
Примечание. С тендера паровоза  
№ 201—12 отверстий для заклепок лот 20,  
21 и 22 в деталях 4, 5, 6, 7 и 8 не сверлить.



Примечание. С тендера паровоза  
№ 201—12 детали 20, 21 и 22 не изготавливать.

№ з.ч.	Наименование деталей	Кол. шт. на тенд.	Теоретич. вес в кг		Материал	Стандарт
			1 шт.	на тендер		
1	Вал	1	28,0	28,0	Ст. 5	
2	Рычаг	1	10,02	10,02	"	
3	Рычаг	1	11,46	11,46	"	
4	Поддержка	2	9,2	18,4	Ст. 2	
5	Кольцо	1	2,35	2,35	Ст. 0	
6	Кольцо	3	2,35	6,75	"	
7	Угольник	1	2,04	2,04	"	
8	Угольник	1	2,04	2,04	"	
9	Шайба привинчив. обжим. округленная 24 × 14 × 80	1	0,2	0,2	Ст. 5	ОСТ. 296
10	Шпонка клиновидная врезная с головкой 24 × 14 × 80	1	0,41	0,41	"	ОСТ. 292
11	Валик с черной головкой 33 × 100	1	0,68	0,68	Ст. 2	ОСТ. 4800
12	Болт полуцилиндрический 5/8" × 50	4	0,14	0,56	"	ОСТ. 1723
13	Болт черный 5/8" × 40	4	0,13	0,52	"	ОСТ. 133
14	Болт потайной 5/8" × 35 (I-не нормал. в.)	4	0,06	0,24	"	ОСТ. 143
15	Болт черный 5/8" × 60	2	0,15	0,3	"	ОСТ. 133
16	Болт потайной 5/8" × 55	1	0,1	0,1	"	ОСТ. 143
17	Гайка черная 5/8"	11	0,04	0,44	Г. жел.	ОСТ. 147
18	Гайка полуцилиндрическая 5/8"	4	0,04	0,16	"	ОСТ. 1749
19	Шайба чистая 33	1	0,03	0,03	Ст. 0	ОСТ. 4804
20	Заклепка потайная 16,5 × 75	4	0,13	0,52	Ст. 2	ОСТ. 302
21	Заклепка полукруглая 16,5 × 75	4	0,15	0,6	"	ОСТ. 301
22	Заклепка полукруглая 16,5 × 65	4	0,135	0,54	"	ОСТ. 301
23	Шпатель разводной 6 × 50	1	0,014	0,014	Ст. 0	ОСТ. 150

Сечение по А-В

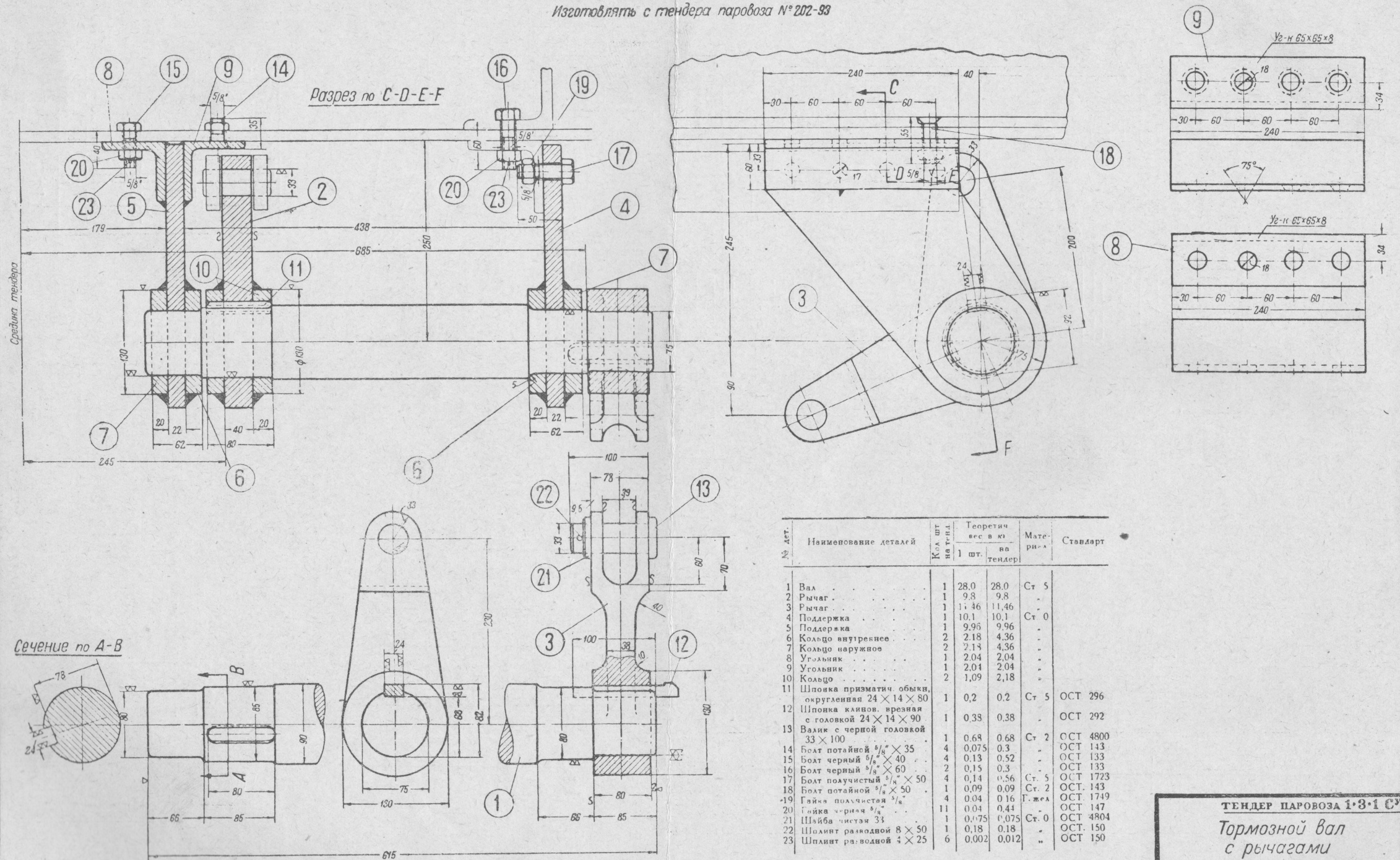


ТЕНДЕР ПАРОВОЗА 1:3-1 СУ  
Тормозной вал  
с рычагами  
Коломазавод №153 914





Изготавливать с тендера паровоза № 202-93



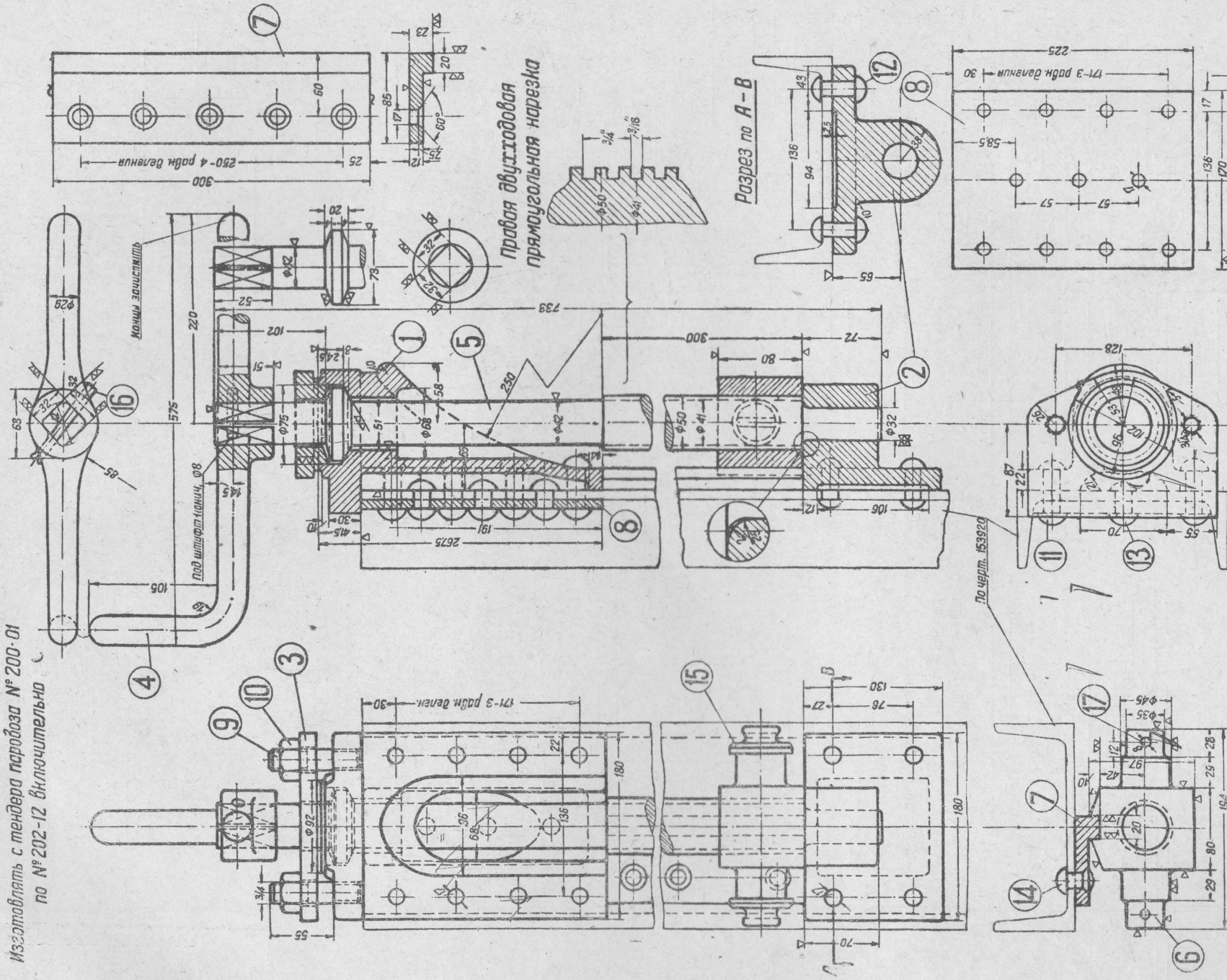
ТЕНДЕР ПАРОВОЗА 1.3.1 СУ

Тормозной вал  
с рычагами

КОЛОМЗАВОД. № 153 914<sup>A</sup>



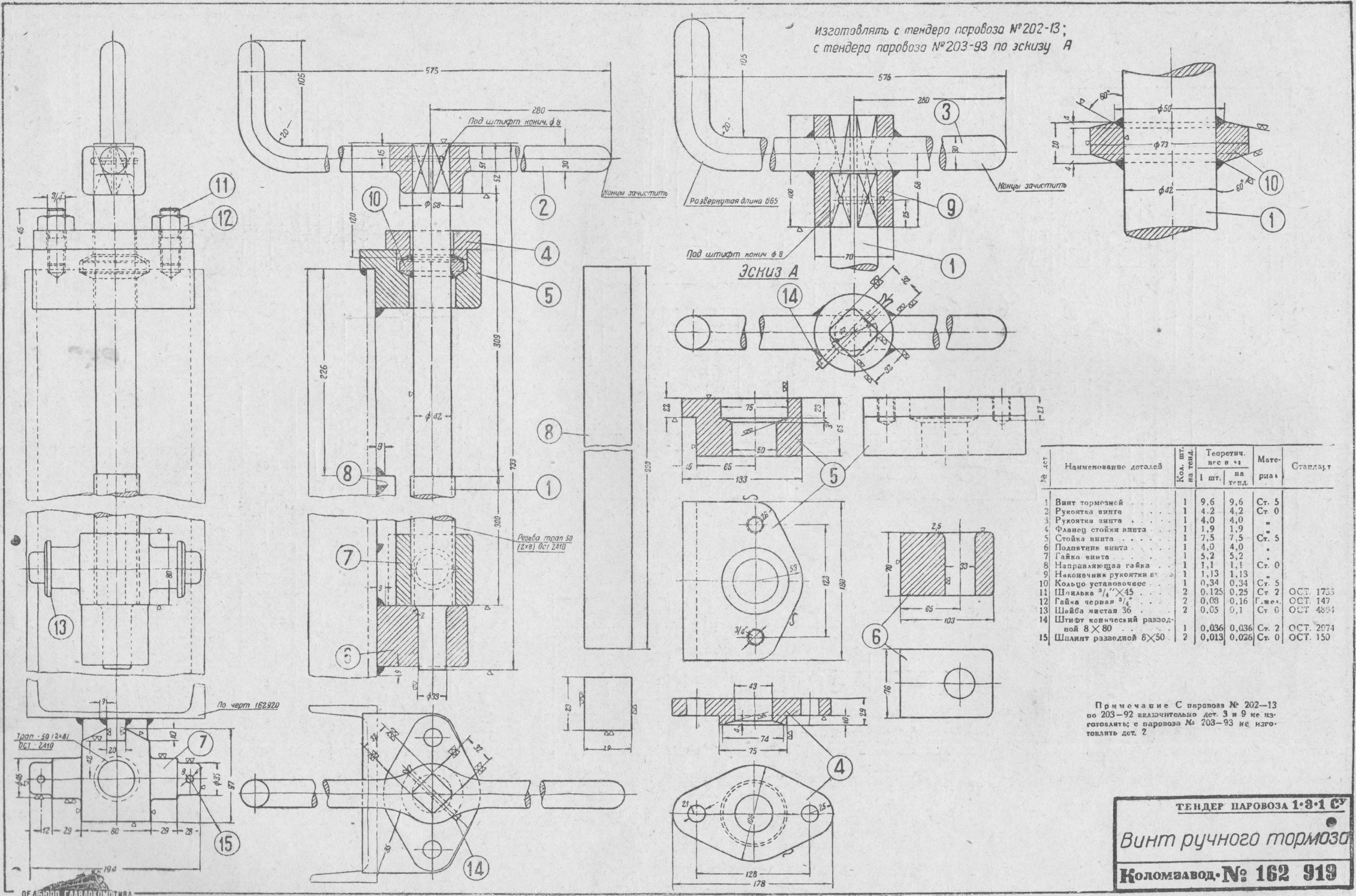
Изготавливать с тендера паровоза № 200-01  
по № 202-12 включительно



№ дет.	Наименование деталей	Код. шт.	Теоретич. вес в кг на 1 шт. техд.	Материал	Стандарт
1	Стойка винта	1	13,1	Ч. А. 3	
2	Подшипник винта	1	6,4	Ст. 3	
3	Фланец	1	1,9	Ст. 3	
4	Рукоятка винта	1	4,0	Ст. 5	
5	Винт	1	9,6	Ст. 5	
6	Гайка	1	5,2	Ст. 3	
7	Направляющая гайка	1	4,0	Ст. 0	
8	Подшипник	1	2,6	Ст. 2	
9	Шайба 3/4 × 55	2	0,32	Г. жел.	ОСТ. 1731
10	Гайка черная 1/2"	2	0,08	Г. жел.	ОСТ. 147
11	Защелка полушаровая	8	0,148	Ст. 2	ОСТ. 301
12	Защелка полушаровая	4	0,128	Ст. 2	ОСТ. 301
13	Защелка полушаровая	3	0,106	Ст. 2	ОСТ. 301
14	Защелка полушаровая	5	0,089	Ст. 2	ОСТ. 301
15	Шайба чистая 36	2	0,052	Ст. 0	ОСТ. 4804
16	Штифт конический разводящий 8 × 80	1	0,036	Ст. 2	ОСТ. 2074
17	Шпатель разводящий 8 × 50	2	0,003	Ст. 0	ОСТ. 150

ТЕНДЕР ПАРОВОЗА 1-8-1 СУ  
Винт ручного тормоза  
Коломазов. № 152 919



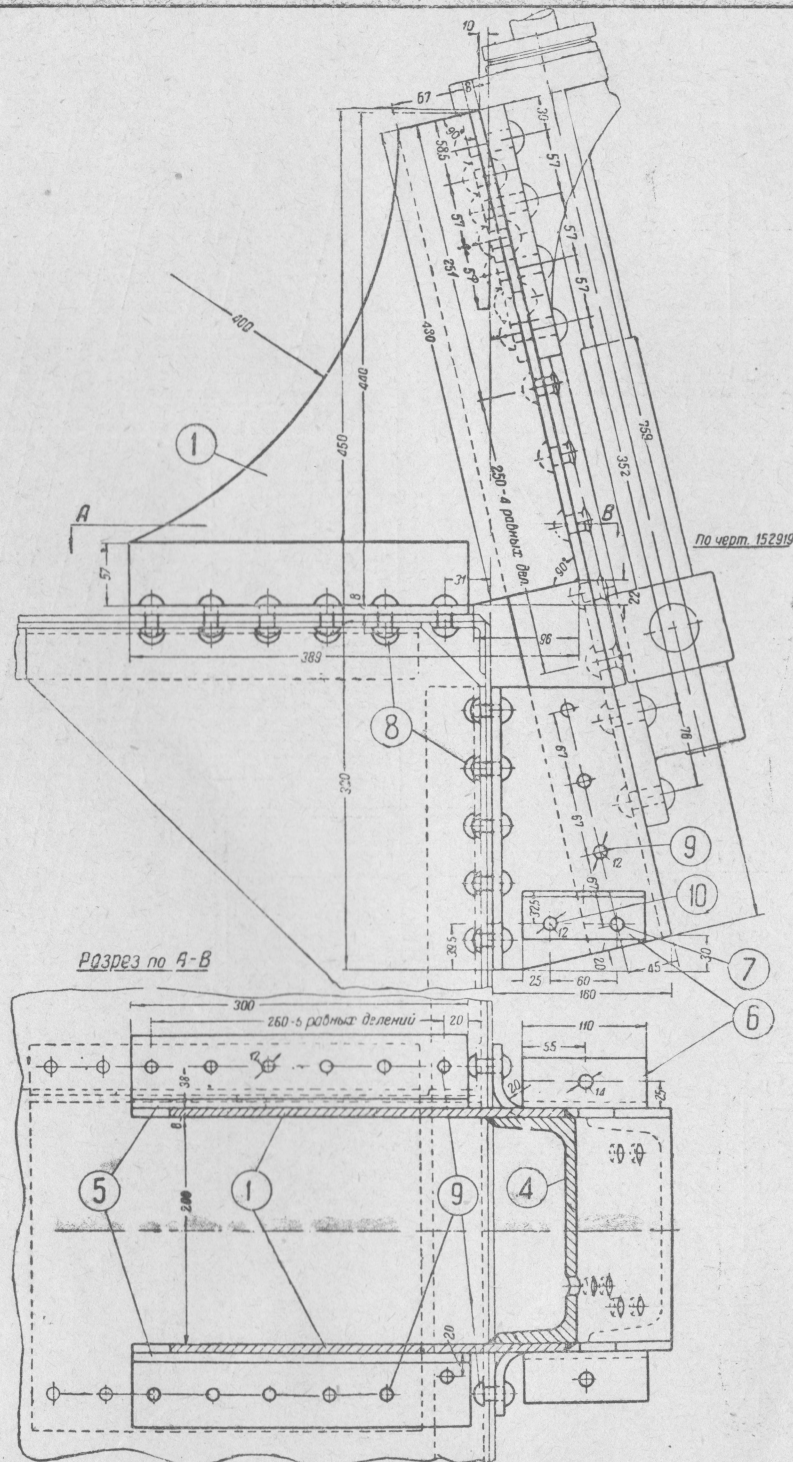
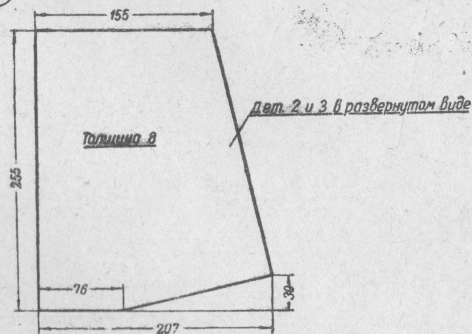
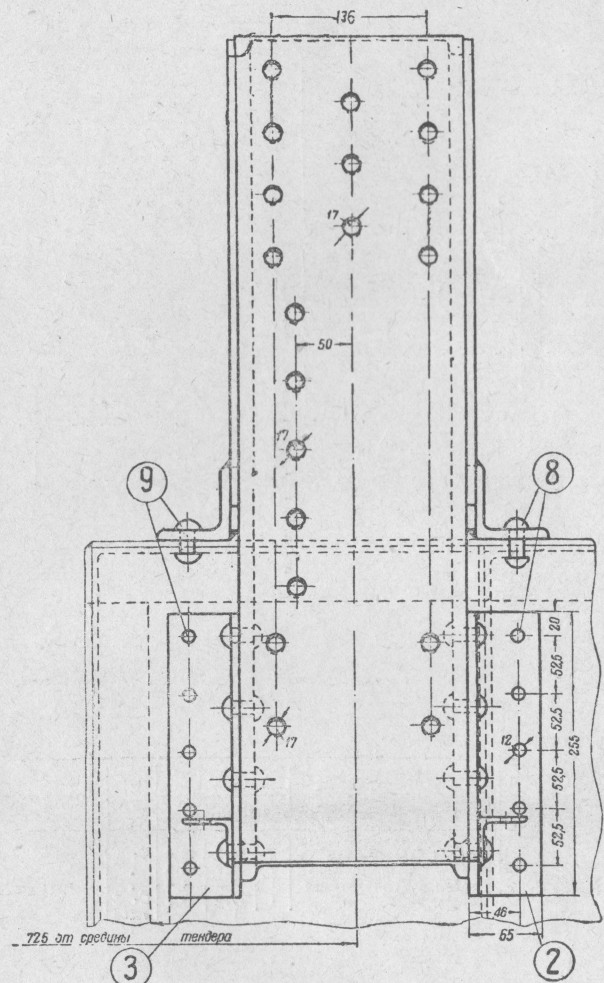


№ дет.	Наименование деталей	Количество на тенд.	Теоретическая масса		Материал	Стандарт
			шт.	кг		
1	Винт тормозной	1	9,6	9,6	Ст. 5	
2	Рукоятка винта	1	4,2	4,2	Ст. 0	
3	Рукоятка винта	1	4,0	4,0	"	
4	Фланец стойки винта	1	1,9	1,9	"	
5	Стойка винта	1	7,5	7,5	Ст. 5	
6	Подпятник винта	1	4,0	4,0	"	
7	Гайка винта	1	5,2	5,2	"	
8	Направляющая гайка	1	1,1	1,1	Ст. 0	
9	Наконечник рукоятки винта	1	1,13	1,13	"	
10	Кольцо установочное	1	0,34	0,34	Ст. 5	
11	Шпалька 3/4" x 45	2	0,125	0,25	Ст. 2	ОСТ. 1733
12	Гайка черная 3/4"	2	0,08	0,16	Г.мел.	ОСТ. 147
13	Шайба ясная 36	2	0,05	0,1	Ст. 0	ОСТ. 4894
14	Штифт конический разд.-ной 8x80	1	0,036	0,036	Ст. 2	ОСТ. 2074
15	Шпалит разд.-ной 8x50	2	0,013	0,026	Ст. 0	ОСТ. 150

Примечание: С паровоза № 202-13 по 203-92 включительно дет. 3 и 9 не изготавливать; с паровоза № 203-93 не изготавливать дет. 2

ТЕНДЕР ПАРОВОЗА 1-3-1 С  
Винт ручного тормоза  
Коломзавод № 162 919





изготавливать с тендера паровоза № 200-01  
по № 202-12 включительно

№ дет.	Наименование деталей	Количество шт.	Теоретический вес в кг.		Материал	Стандарт
			1 шт.	на тенд.		
1	Лист . . . . .	2	5,6	11,2	Ст. 0	
2	Лист левый . . . . .	1	2,65	2,65	"	
3	Лист правый . . . . .	1	2,65	2,65	Ст. 3	
4	Швеллер № 20 . . . . .	1	19,5	19,5	повеш.	
5	Угольник 65×65×8 l=300	2	2,2	4,4	Ст. 0	
6	Угольник 45×45×5 l=110	2	0,4	0,8	"	
7	Защелка полукар. 11,5×50	2	0,054	0,108	Ст. 2	ОСТ 301
8	Защелка полукар. 11,5×45	10	0,05	0,5	"	ОСТ 301
9	Защелка полукар. 11,5×42	18	0,047	0,846	"	ОСТ 301
10	Защелка полукар. 11,5×38	2	0,044	0,088	"	ОСТ 301

ТЕНДЕР ПАРОВОЗА 1·3·1 С<sup>у</sup>  
Укрепление винта  
ручного тормоза  
ЛОКОМОТИВПРОЕКТ № 153 920



Изготавливать с тендера паровоза № 20С-13

Разрез по А-В

Сечение по С-Д

Толщина 8

По чертежу 162919

Сечение по Е-Г

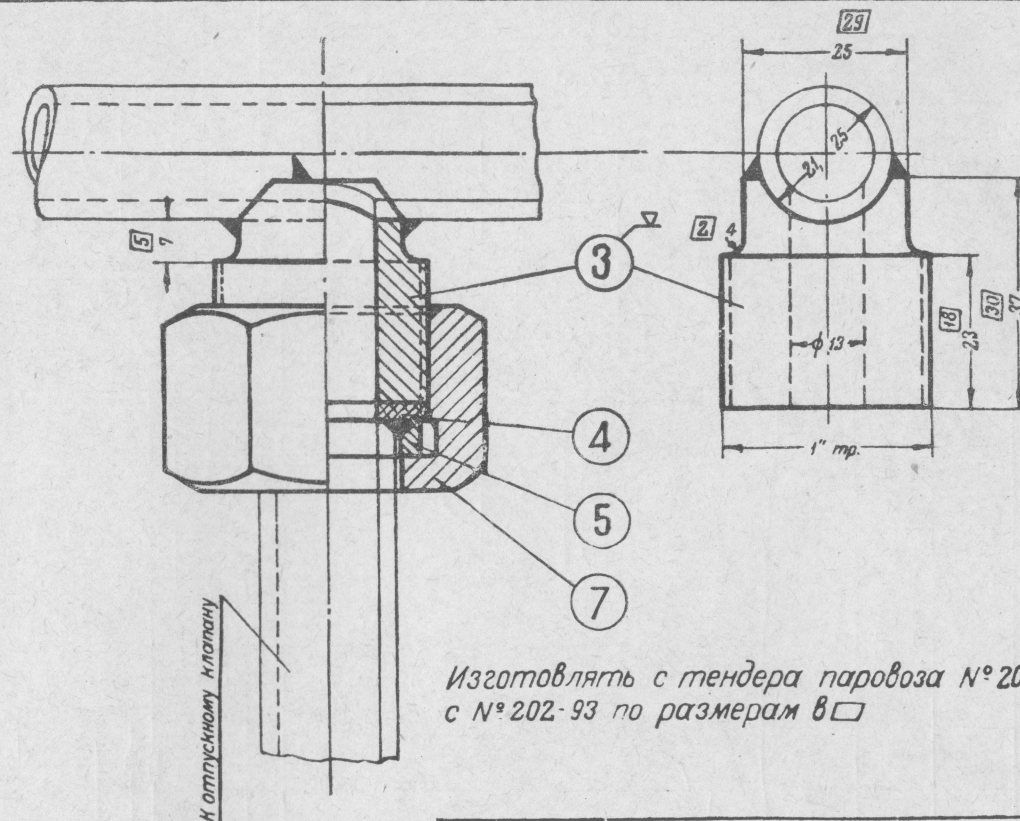
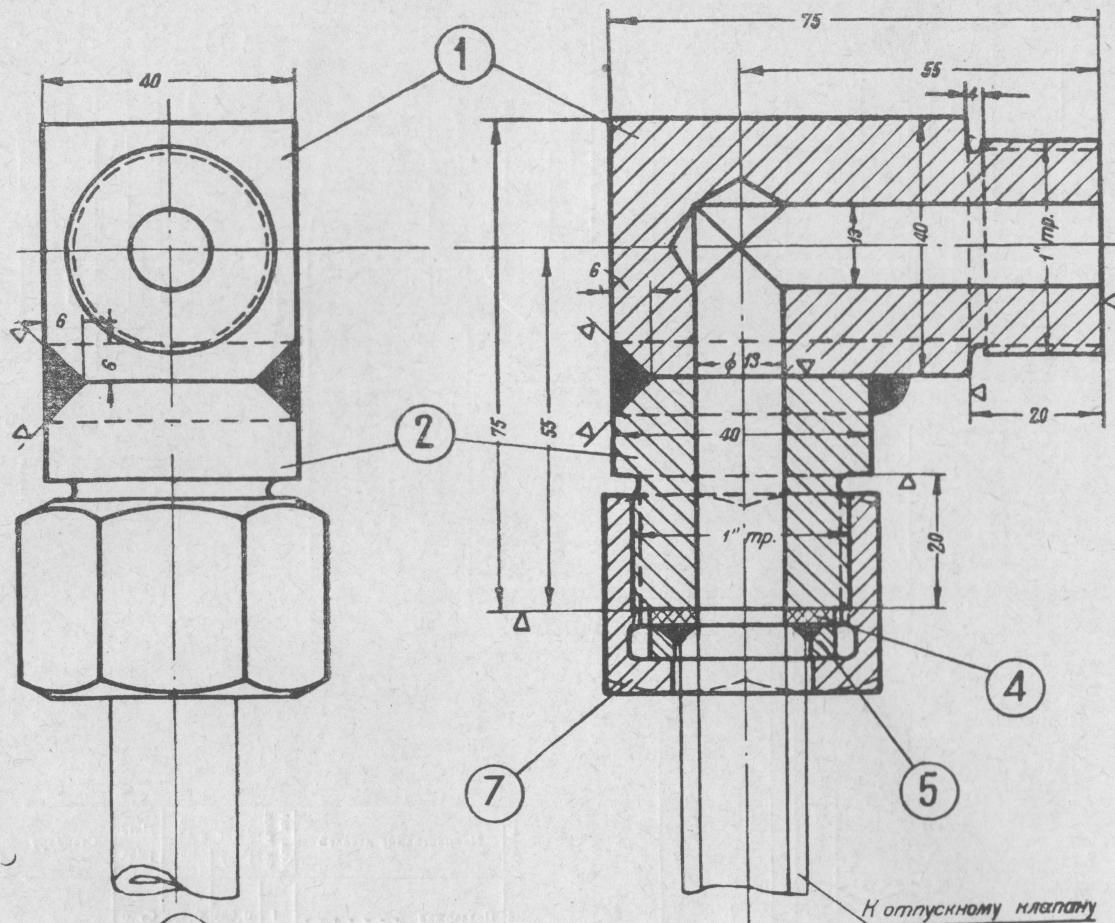
№ дет.	Наименование деталей	Количество на тендер	Теоретический вес в кг		Материал	Стандарт
			1 шт.	на тендер		
1	Вертикальная боковая косынка	2	6,0	12,0	Ст 0	
2	Нижняя боковая косынка	2	1,9	3,8	.	
3	Нижняя наружная косынка	1	4,0	4,0	.	
4	Листовая сталь № 20 t=60	1	19,5	19,5	Ст 3	ГОСТ 3803

ТЕНДЕР ПАРОВОЗА 1-3-1 СЧ

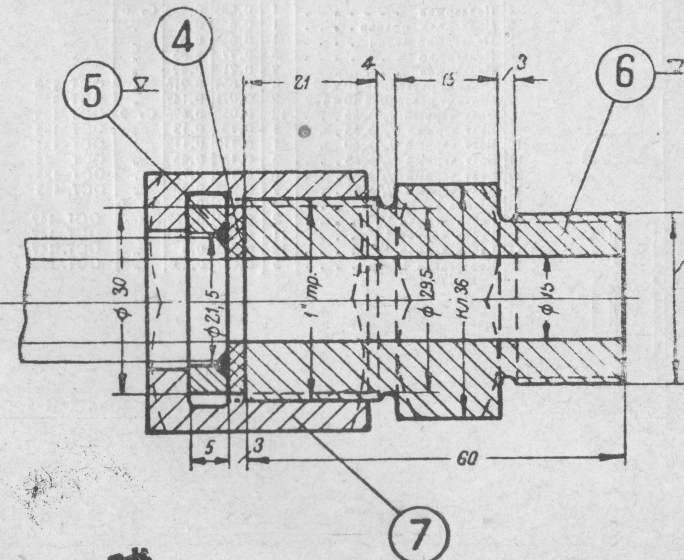
Укрепление винта  
ручного тормоза

Коломенский завод № 162 920 А

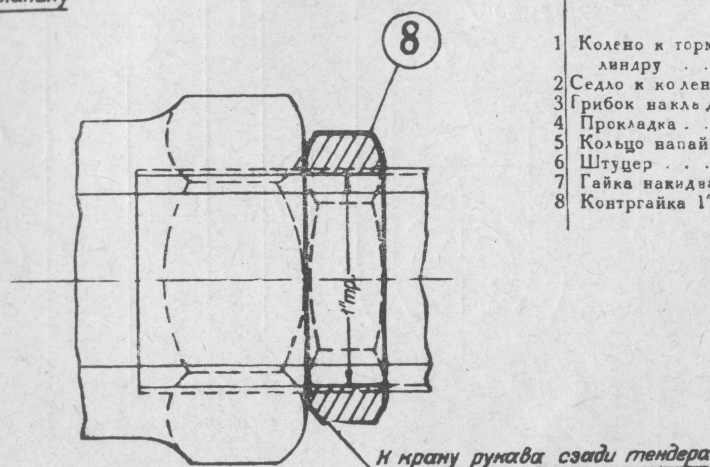




Изготавливать с тендера паровоза № 200-01;  
с № 202-93 по размерам в □



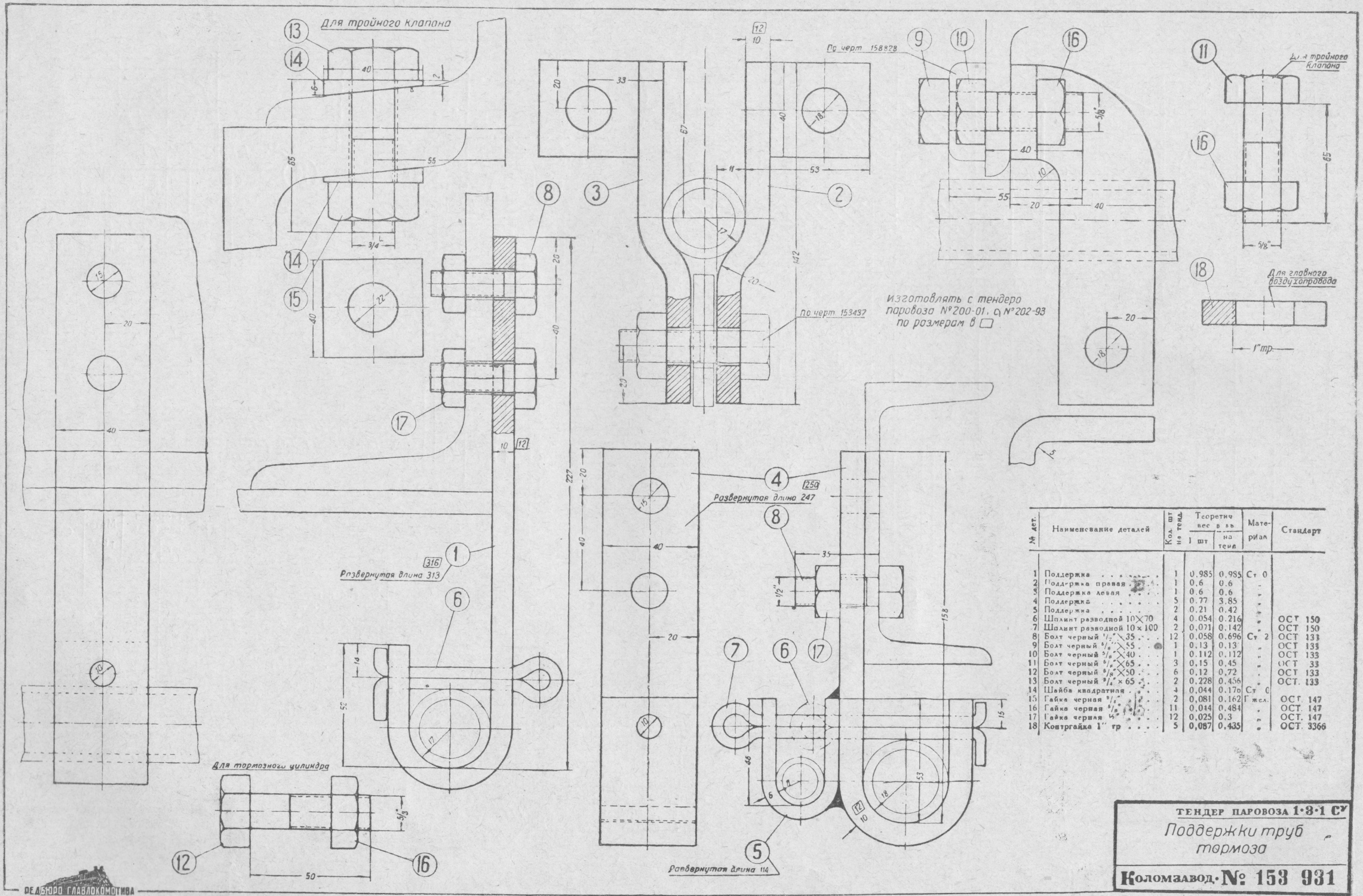
Нарезать по присланным  
покупным частям тормоза  
вестинга (резервуару,  
пылеловке и крышке трой-  
ного клапана)



№ дет.	Наименование деталей	Кол. шт. на тенд.	Теоретич. вес в кг		Мате- риал	Стандарт
			1 шт.	на тенд.		
1	Колено к тормозному ци- линдру . . . . .	1	0,66	0,66	Ст 0	
2	Седло к колену . . . . .	1	0,32	0,32	"	
3	Грибок накладной . . . . .	1	0,132	0,132	"	
4	Прокладка . . . . .	6	0,06	0,36	Сивец	
5	Кольцо напайное . . . . .	6	0,04	0,24	Ст 0	
6	Штуцер . . . . .	4	0,51	2,04	"	
7	Гайка накидная 1" тр . . . . .	6	0,59	3,54	"	ОСТ. 6635
8	Контргайка 1" тр . . . . .	1	0,08	0,08	Г жел.	ОСТ. 3366

ТЕНДЕР ПАРОВОЗА 1-8-1 СУ  
Соединительные части  
тормоза  
ЛОКОМОТИВПРОЕКТ № 153 928

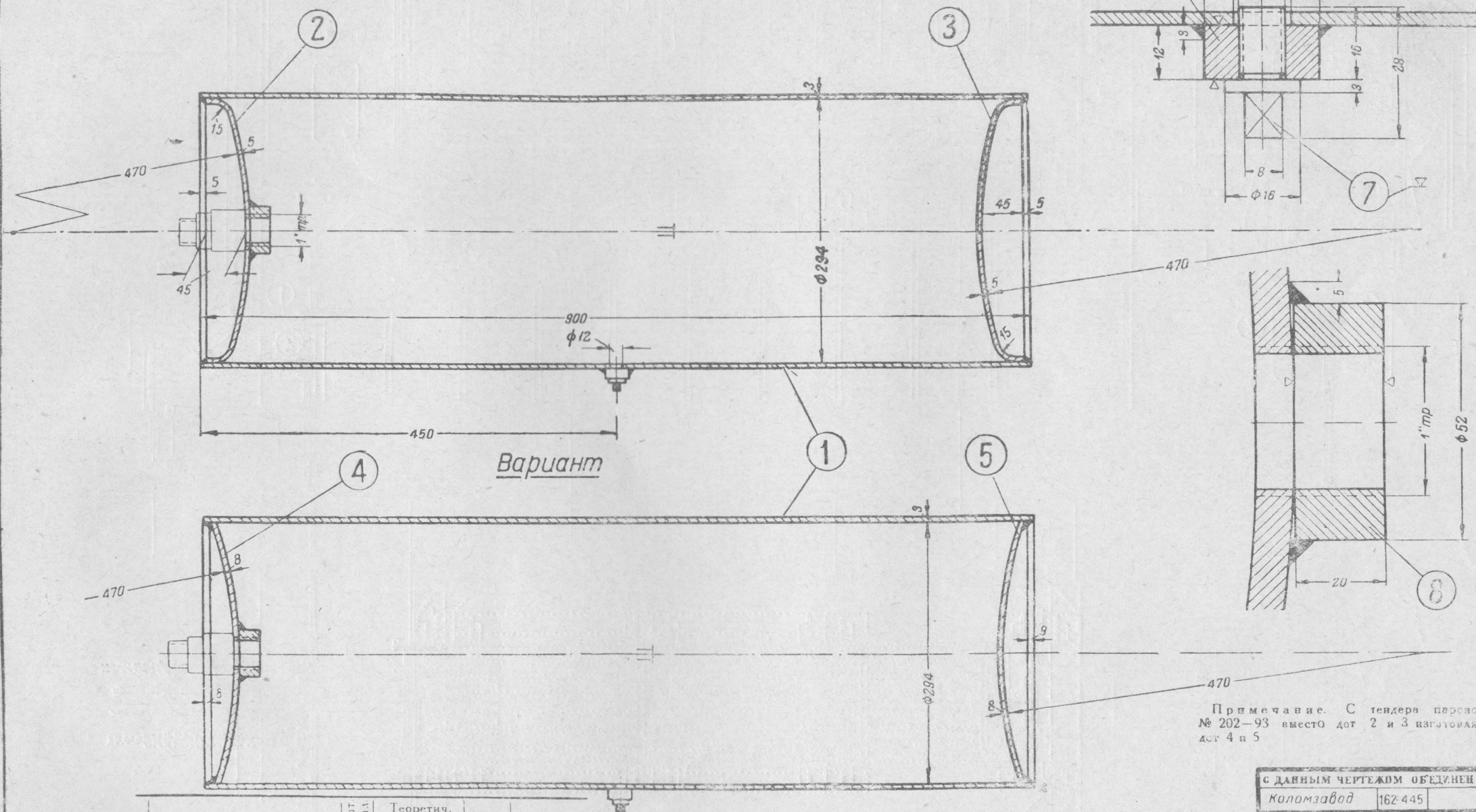




ТЕНДЕР ПАРОВОЗА 1-8-1 СЧ  
Поддержки труб  
тормоза  
КОЛОМАЗОВ № 153 931



Изготавливать с тендера паровоза №200-01; с №202-93 по варианту



Вариант

Примечание. С тендера паровоза № 202-93 вместо дот 2 и 3 изготовить в дот 4 и 5

№ дот	Наименование деталей	Кол. шт на тенд	Теоретич. вес в кг		Материал	Стандарт
			1 шт.	на тендер		
1	Барабан	1	19,7	19,7	Ст. 2	
2	Дно	1	4,17	4,17	1	

3	Дно	1	4,22	4,22		
4	Дно	1	4,45	4,45		
5	Дно	1	4,5	4,5		
6	Кольцо	1	0,04	0,04	Ст. 0	
7	Пробка — м 10	1	0,02	0,02		
8	Кольцо	1	0,2	0,2		

×

С ДАННЫМ ЧЕРТЕЖОМ ОБЕДИНЕН ЧЕРТЕЖ	
Коломзавод	162-445
ТЕНДЕР ПАРОВОЗА 1-3-10	
Вспомогательный резервуар тормоза	
Коломзавод № 153 444А	

РЕАЛЬНОЕ ГЛАВКОМОТИВ