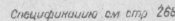


Изготавливать с паровоза № 201-32

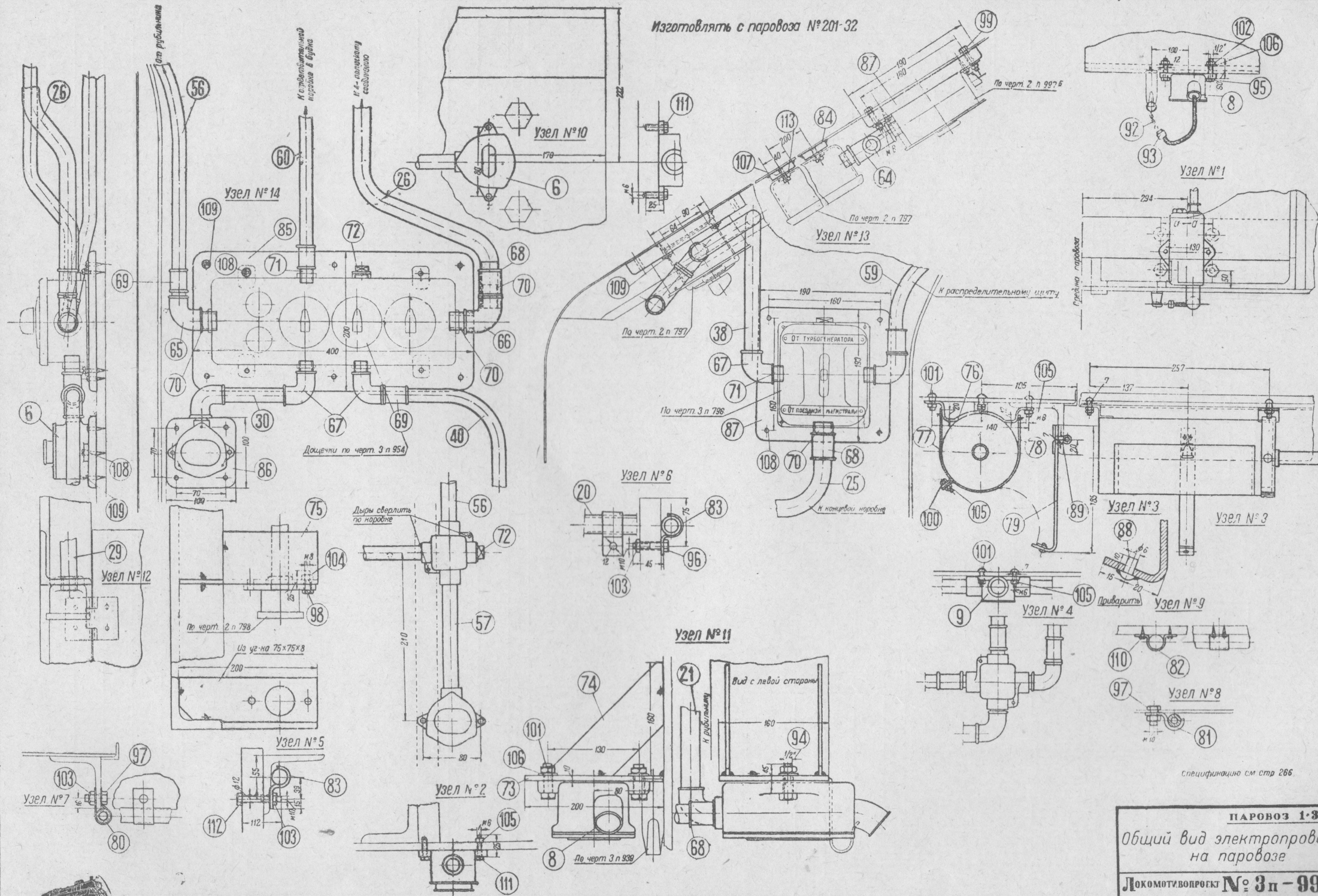


### Общий вид электропроводки на паровозе

## РЕАБИЛИТАЦИОННО-ТЕРАПЕВТИЧЕСКАЯ



Изготавливать с паровоза №201-32



Спецификацию см стр 266.

ПАРОВОЗ 1.3.1 СУ

Общий вид электропроводки  
на паровозе

**ЛОКОМОТИВПРОЕКТ № 3 П - 999**





1	Лобовый проектор . . .	1
2	Бумажный фонарь . . .	1
3	Фонарь мастеров . . .	1
4	Фонарь водонепроницаемого стекла	1
5	Фонарь изодых частей	4
6	Штенеальная розетка	7
7	Штенеальная вилка	4
8	Концевая коробка	2
9	Ответительная коробка	6
10	Лампа шарообразная прозрачная с доколом „Саан“ норм. 50 в 250 w	1
11	Лампа шарообразная прозрачная с доколом „Саан“ норм. 50 в 25 w	3
12	Лампа грушеобразная прозрачная с доколом „Саан“ норм. 50 в 25 w	5

	Линия грушеобразная прозрачная с цоколем „Сван“ норм 50 в 15 w	2					
14	Провод марки ПРГН сеч. 16 <sup>в</sup>	19 м					
15	Провод марки ПРГН сеч. 2,5 <sup>в</sup>	43 м					
16	Провод марки ПРГН сеч. 1,5 <sup>в</sup>	84 м					
17	Провод марки ДРСН сеч. 2×1,0	12 м					
18	Труба магистраль обыкновенная ¾" l=5000	1	8,6	8,6	Ст. 0	OCT. 5095	
19	Труба магистраль обыкновенная ¾" l=5000	1	8,6	8,6	"	OCT. 5095	
20	Труба магистраль обыкновенная ¾" l=3000	1	5,16	5,16	"	OCT. 5095	
21	Труба магистраль обыкновенная ¾" l=450	1	0,775	0,775	"	OCT. 5095	
22	Труба магистраль обыкновенная ¾" l=1250	1	2,15	2,15	"	OCT. 5095	
23	Труба магистраль обыкновенная ¾" l=100	1	1,376	1,376	"	OCT. 5095	
24	Труба магистраль обыкновенная ¾" l=1200	1	3,44	3,44	"	OCT. 5095	
25	Труба магистраль обыкновенная ¾" l=1900	1	0,103	0,103	"	OCT. 5095	
26	Труба к тендеру обыкновенная ¼" l=850	1	1,46	1,46	"	OCT. 5095	
27	Труба к тендеру обыкновенная ¼" l=300	1	0,516	0,516	"	OCT. 5095	
28	Труба к тенд ру обыкновенная ¾" l=550	1	0,945	0,945	"	OCT. 5095	
29	Труба к тендеру обыкновенная ¾" l=370	1	0,436	0,436	"	OCT. 5095	
30	Труба к штепселю обыкновенная ½" l=120	1	0,138	0,138	"	OCT. 5095	
31	Труба к прожект. обыкновенная ½" l=1060	1	1,22	1,22	"	OCT. 5095	
32	Труба к прожект. обыкновенная ½" l=2100	1	2,41	2,41	"	OCT. 5095	
33	Труба к прожект. обыкновенная ½" l=5000	1	5,75	5,75	"	OCT. 5095	
34	Труба к прожект. обыкновенная ½" l=4000	1	4,6	4,6	"	OCT. 5095	
35	Труба к прожект. обыкновенная ½" l=900	1	1,035	1,035	"	OCT. 5095	
36	Труба к прожект. обыкновенная ½" l=1400	1	1,61	1,61	"	OCT. 5095	
37	Труба к прожект. обыкновенная ½" l=1850	1	2,26	2,26	"	OCT. 5095	
38	Труба от рубильн. обыкновенная ½" l=1400	1	1,61	1,61	"	OCT. 5095	
39	Труба к предохранительной пробке обыкновенная ½" l=100	1	0,115	0,115	"	OCT. 5095	
40	Труба к фонарям машинных обыков. ½" l=1750	1	2,01	2,01	"	OCT. 5095	
41	Труба к фонарям машины обыков. ½" l=5000	1	5,75	5,75	"	OCT. 5095	
42	Труба к фонарям машинных обыков. ½" l=800	1	0,92	0,92	"	OCT. 5095	
43	Труба на правой стороне обыков. ½" l=1750	1	1,97	1,97	"	OCT. 5095	
44	Труба на правой стороне обыков. ½" l=1700	1	1,96	1,96	"	OCT. 5095	
45	Труба к ответвительной коробке обыкновенная ½" l=1350	1	1,54	1,54	"	OCT. 5095	
46	Труба к фонарю правая обыков. ½" l=1300	1	1,5	1,5	"	OCT. 5095	
47	Труба к фонарю правая обыков. ½" l=1550	1	1,78	1,78	"	OCT. 5095	
48	Труба к фонарю обыкновенная ½" l=260	2	0,3	0,6	"	OCT. 5095	
49	Труба к штепселю обыкновенная ½" l=650	2	0,75	1,5	Ст. 0	OCT. 5095	
50	Труба правая к штепселю обыков. ½" l=1000	1	1,15	1,15	"	OCT. 5095	
51	Труба к фонарю левая обыков. ½" l=1950	1	2,25	2,25	"	OCT. 5095	
52	Труба к фонарям левая обыков. ½" l=1000	1	1,15	1,15	"	OCT. 5095	
53	Труба к лев. штепселю обыков. ½" l=1000	1	1,15	1,15	"	OCT. 5095	
54	Труба к буферн. фонарю обыков. ½" l=5000	1	5,75	5,75	"	OCT. 5095	
55	Труба к буферн. фонарю обыков. ½" l=2400	1	2,76	2,76	"	OCT. 5095	
56	Труба к ответв. коробке обыков. ½" l=150	1	0,17	0,17	"	OCT. 5095	
57	Труба к левому фонарю обыков. ½" l=180	1	0,207	0,207	"	OCT. 5095	

58	Труба к правому фонарю обывков. $\frac{1}{4}$ " $l=1510$ . . .	1	1,73	1,73	"	"	ОСТ. 5095
59	Труба к распредел. щиту обывков. $\frac{1}{4}$ " $l=2925$ . . .	1	3,38	3,38	"	"	ОСТ. 5095
60	Труба на подток обывков- венная $\frac{1}{4}$ " $l=1500$ . . .	1	1,625	1,625	"	"	ОСТ. 5095
61	Труба по потоку обывков- венная $\frac{1}{4}$ " $l=850$ . . .	1	0,98	0,98	"	"	ОСТ. 5095
62	Труба к потолочной лампе обывков. $\frac{1}{4}$ " $l=500$ . . .	1	0,575	0,575	"	"	ОСТ. 5095
63	Труба к потолочной лампе обывков. $\frac{1}{4}$ " $l=350$ . . .	1	0,403	0,403	"	"	ОСТ. 5095
64	Тройник $\frac{1}{4}$ " к. ч. . . . .	1	0,15	0,15	"	Ковк.	ОСТ. 757
65	Угольник $\frac{3}{4} \times \frac{1}{2}$ " к. ч. . . .	1	0,18	0,18	"	чугун	ОСТ. 756
66	Угольник $\frac{3}{4}$ " к. ч. . . . .	8	0,2	0,6	"	"	ОСТ. 755
67	Угольник $\frac{1}{2}$ " к. ч. . . . .	29	0,13	3,77	"	"	ОСТ. 755
68	Муфта $\frac{3}{4}$ " к. ч. . . . .	8	0,12	0,96	"	"	ОСТ. 769
69	Муфта $\frac{1}{2}$ " к. ч. . . . .	32	0,07	2,24	"	"	ОСТ. 759
70	Ниппель $\frac{3}{4}$ " жел. . . . .	6	0,052	0,312	"	Ст. 0	ОСТ. 3365
71	Ниппель $\frac{1}{2}$ " жел. . . . .	48	0,035	1,68	"	"	ОСТ. 3365
72	Пробка к ответственной коробке . . . . .	5	0,052	0,26	"	"	"
73	Кронштейн консольной ко- робки . . . . .	1	2,23	2,23	"	"	"
74	Резьб. кронштейна . . . .	2	0,575	1,15	"	"	"
75	Угольник 4-полюсного сое- динения . . . . .	1	1,38	1,38	"	"	"
76	Скоба . . . . .	4	0,158	0,632	"	"	"
77	Подвеска . . . . .	4	0,028	0,112	"	"	"
78	Подвеска . . . . .	8	0,041	0,164	"	"	"
79	Запорка . . . . .	4	0,21	0,84	"	"	"
80	Скоба . . . . .	7	0,054	0,378	"	"	"
81	Скоба . . . . .	14	0,064	0,896	"	"	"
82	Скоба . . . . .	10	0,038	0,38	"	"	"
83	Скоба . . . . .	7	0,077	0,539	"	"	"
84	Подкаада . . . . .	2	0,284	0,568	"	"	"
85	Подкаада . . . . .	1	0,4	0,4	"	Сосна	"
86	Подкаада . . . . .	4	0,05	0,2	"	"	"
87	Подкаада . . . . .	2	0,361	0,722	"	"	"
88	Защелка полуруглая $6 \times 10$ .	4	0,001	0,004	"	Ст. 0	ОСТ. 184
89	Шпиль $6 \times 35$ . . . . .	4	0,005	0,02	"	Ст. 0	ОСТ. 150
90	Кабельный наконечник для провода сеч. 2,5 <sup>2</sup> . . . .	92			"	"	"
91	Кабельный наконечник для провода сеч. 16 <sup>2</sup> . . . .	6			"	"	"
92	Цепочка (с короткими звеньями, проволока 3) .	0,5м			"	"	"
93	Норм. междуугольное сое- динение Криво . . . . .	1 к.			"	"	"
94	Болт черный $\frac{1}{4}$ " $\times 45$ . . .	2	0,068	0,136	"	Ст. 2	ОСТ. 133
95	Болт черный $\frac{1}{4}$ " $\times 60$ . . .	2	0,083	0,166	"	"	ОСТ. 133
96	Болт черный $\frac{1}{4}$ " $\times 10 \times 45$ .	10	0,032	0,32	"	"	ОСТ. 132
97	Болт черный $\frac{1}{4}$ " $\times 25$ . . .	17	0,024	0,408	"	"	ОСТ. 132
98	Болт черный $\frac{1}{4}$ " $\times 25$ . . .	2	0,016	0,032	"	"	ОСТ. 132
99	Болт черный $\frac{1}{4}$ " $\times 35$ . . .	4	0,011	0,044	"	"	ОСТ. 132
100	Болт черный $\frac{1}{4}$ " $\times 15$ . . .	4	0,009	0,036	"	"	ОСТ. 132
101	Болт черный $\frac{1}{4}$ " $\times 25$ . . .	18	0,009	0,162	"	"	ОСТ. 140
102	Гайка полушестия $\frac{1}{4}$ " . . .	4	0,024	0,096	"	Г жел.	ОСТ. 1745
103	Гайка полушестия $\frac{1}{4}$ " $\times 10$ .	2	0,006	0,036	"	"	ОСТ. 1748
104	Гайка полушестия $\frac{1}{4}$ " $\times 8$ . .	33	0,003	0,099	"	"	ОСТ. 1748
105	Гайка полушестия $\frac{1}{4}$ " $\times 6$ . .	4	0,007	0,028	"	Ст. 0	ОСТ. 149
106	Шайба черная $\frac{1}{4}$ " . . . .	4	0,005	0,02	"	Ст. 2	ОСТ. 218
107	Винт цилиндрич. $6 \times 15$ . .	4	0,005	0,02	"	"	ОСТ. 188
108	Шпурл полуруглый $6 \times 30$ .	20	0,007	0,14	"	"	ОСТ. 188
109	Шпурл полуруглый $5 \times 22$ .	26	0,004	0,104	"	"	ОСТ. 188
110	Шпурл полуруглый $4 \times 15$ .	40	0,0015	0,06	"	"	ОСТ. 188
111	Болт червй $6 \times 25$ . . . .	10	0,01	0,1	"	"	ОСТ. 132
112	Болт червй $10 \times 55$ . . . .	1	0,042	0,042	"	"	ОСТ. 132
113	Шайба черная 7 . . . . .	4	0,0015	0,006	"	Ст. 0	ОСТ. 149
114	Гибкий металлич. рукав (к прожектору) $l=1500$	1			"	"	"
115	Гибкий металлич.сск. рукав (к фонарю водомерного стекла) $l=2000$ . . . . .	1			"	"	"
116	Гибкий металлич. рукав (к соедин. Криво) $l=1000$	2			"	"	"
117	Гибкий металлич.сск. рукав (к буфер. фонарю) $l=750$	2			"	"	"
118	Переносная лампа (с сеткой, вилок и шнуром длин.) $l=5000$ . . . . .	1			"	"	"
119	Лента изоляц. ширина 20	1	кр.	0,35	0,35	"	ОСТ. 399

**ПАРОВОЗ 1.3.1 СУ**

Общий вид электропроводки  
на паровозе

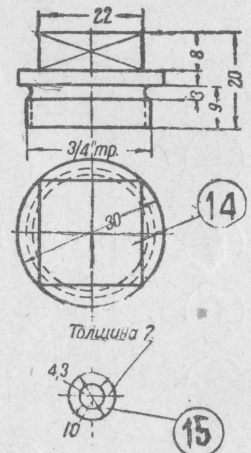
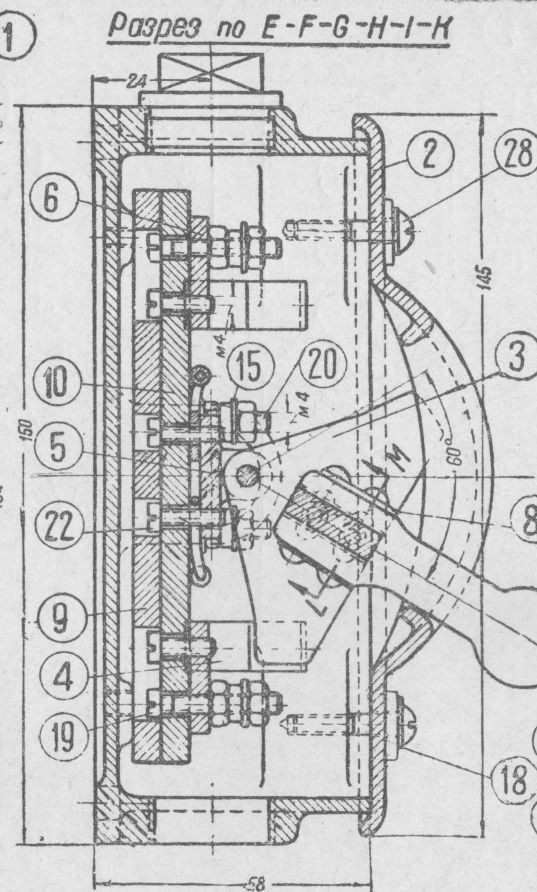
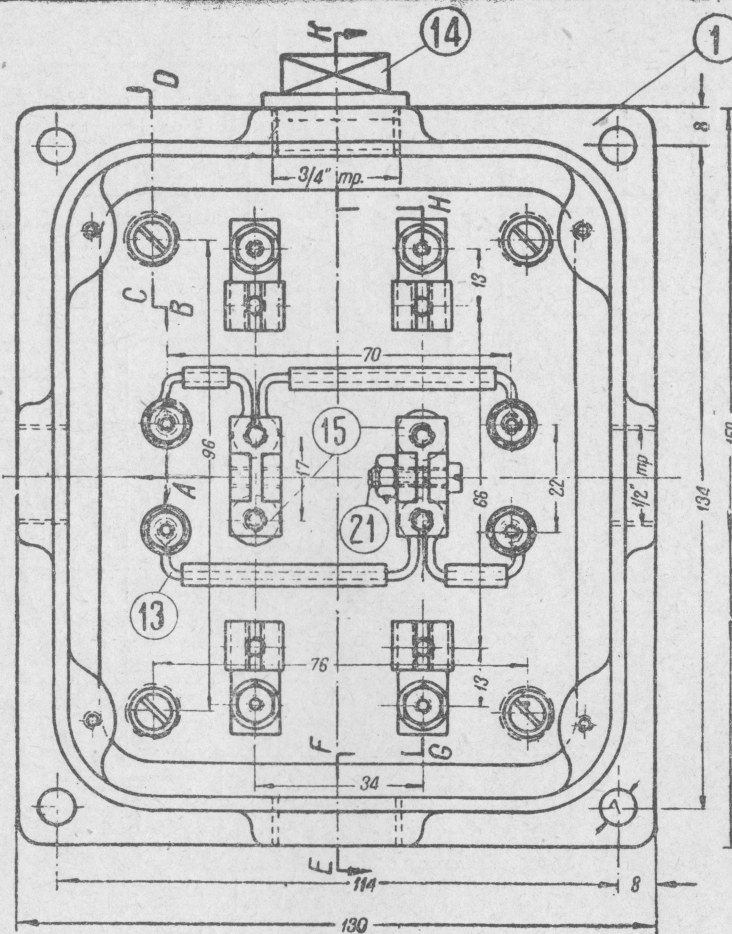
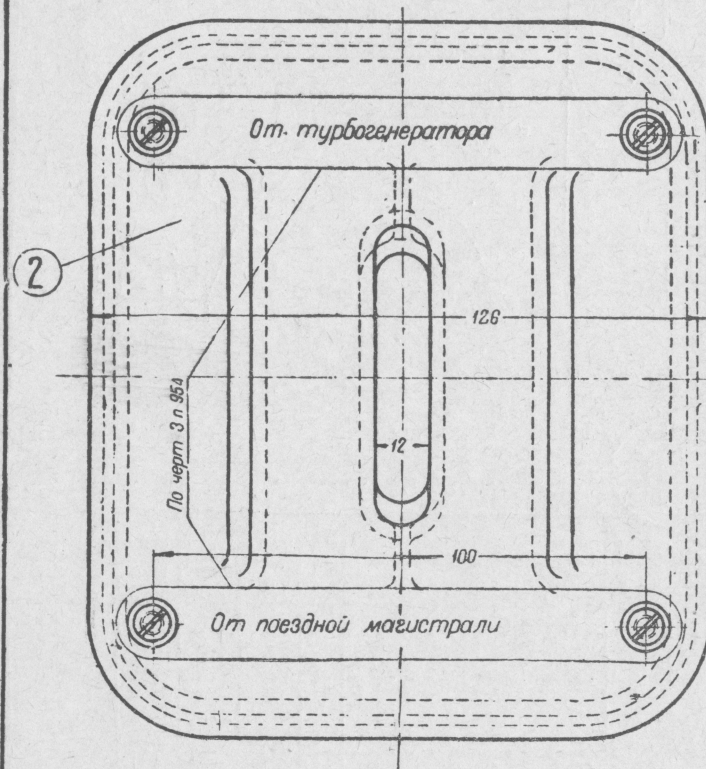
ЛОКОМОТИВПРОЕКТ № 3 л - 999



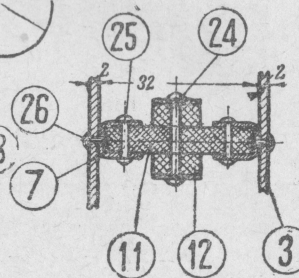




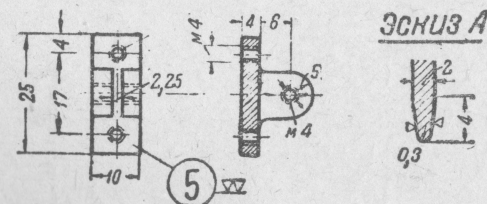
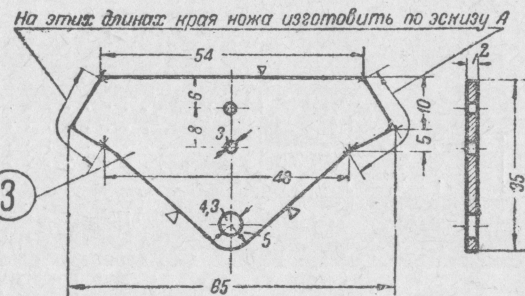
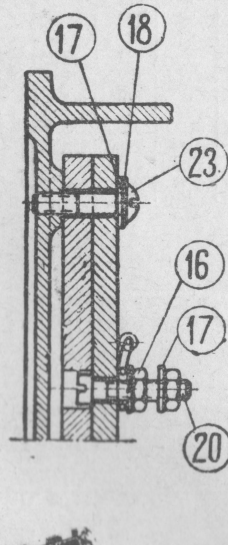
Изготавливать с паровоза №201-32



Разрез по L-M



Разрез по A-B-C-D



№ дет.	Наименование деталей	Кол. шт. на пар.	Теоретический вес в кг		Материал	Стандарт
			1 шт.	на паров.		
1	Коробка рубильника . . .	1	1,57	1,57	Ковч. чугун	
2	Крышка . . . . .	1	0,7	0,7	Красн. медь	
3	Нож . . . . .	2	0,032	0,064	Латунь	
4	Контакт ножа . . . . .	4	0,007	0,028	"	
5	Средний контакт ножа . . . . .	2	0,014	0,028	"	
6	Соединительная плавка . . . . .	4	0,006	0,024	"	
7	Скобочка ножа . . . . .	2	0,0015	0,003	"	
8	Шайба . . . . .	2	0,001	0,002	"	
9	Панель нижняя . . . . .	1	0,12	0,12	Фибра	
10	Панель верхняя . . . . .	1	0,13	0,13	"	
11	Соединит. планка ножа . . . . .	1	0,007	0,007	"	
12	Ручка . . . . .	1	0,016	0,016	"	
13	Провод ПРН 25° l=170 . . . . .	2	1	0,034	Покуп.	
14	Пробка — 3/4" ТР . . . . .	1	0,034	0,034	Ст. 0	
15	Колечко . . . . .	2	0,001	0,002	"	

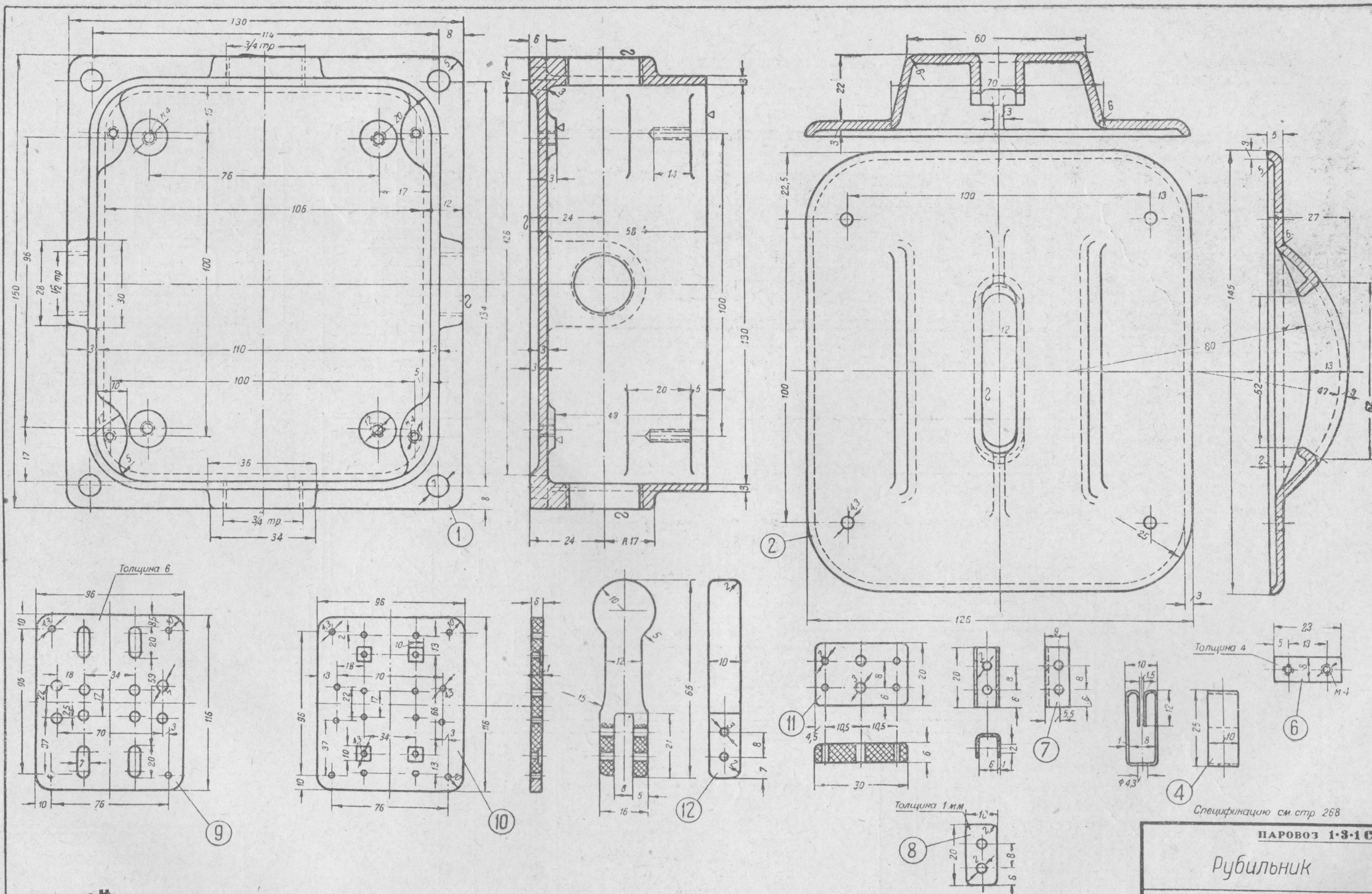
16	Гайка чистая м 4 . . . . .	18	0,002	0,036	Латунь	ОСТ. 1744
17	Шайба чистая 4,3 . . . . .	16	0,001	0,016	"	ОСТ. 1756
18	Пружин. шайба Гровера 4,3 . . . . .	8	0,001	0,008	Ст. 7	
19	Винт цилиндрич. м 4×26 (l <sub>0</sub> =24 не норм.) . . . . .	4	0,003	0,012	Ст. 2	ОСТ. 218
20	Винт цилиндрич. м 4×22 (l <sub>0</sub> =18 не норм.) . . . . .	4	0,0025	0,01	"	ОСТ. 218
21	Винт цилиндрич. м 4×15 . . . . .	2	0,002	0,004	"	ОСТ. 218
22	Винт цилиндрич. м 4×12 . . . . .	8	0,002	0,016	"	ОСТ. 218
23	Винт полукруглый м 4×22 (l <sub>0</sub> =10 не норм.) . . . . .	8	0,002	0,016	"	ОСТ. 214
24	Заклепка полукр. 3×22 . . . . .	2	0,002	0,004	Красн. медь	
25	Заклепка полукр. 2×12 . . . . .	2	0,001	0,002	"	
26	Заклепка полукр. 2×6 . . . . .	2	0,001	0,002	"	

ПАРОВОЗ 1-3-1С7

Рубильник

ЛОКОМОТИВПРОЕКТ №3п 736





Спецификацию см стр 268

ПАРОВОЗ 1-3-1СУ

Рубильник

ЛОКОМОТИВПРОЕКТ № 3 п-796



[illegible]

Изготавливать с паровоза №201-32

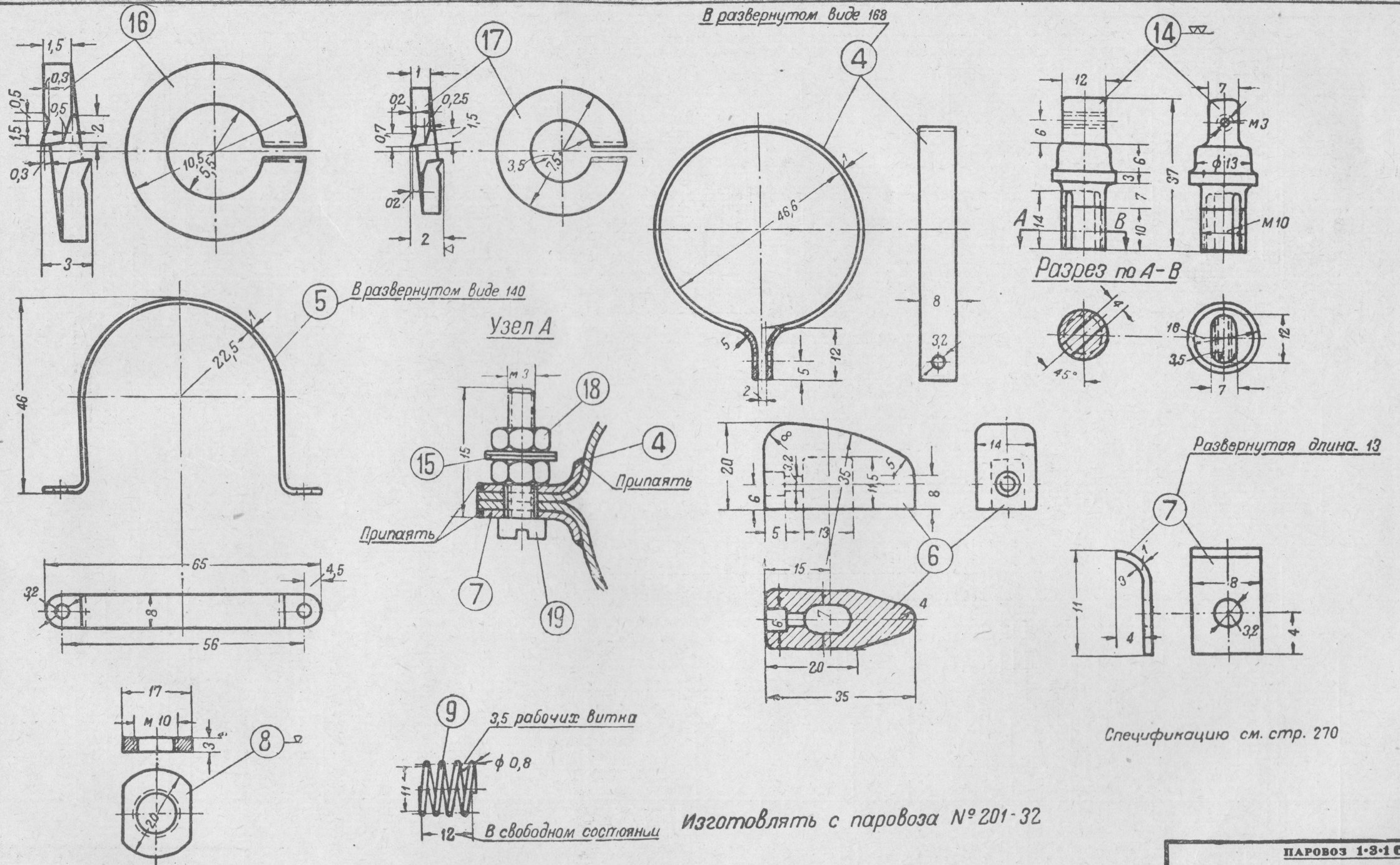
№ дог.	Наименование деталей	Кол. шт на пар.	Теоретич. вес в кг		Материал	Стандарт
			1 шт.	на паров.		
1	Коробка реостата . . . . .	1	2,06	2,06	Ковк.	
2	Крышка . . . . .	1	0,76	0,76	чугун	
3	Корпус реостата . . . . .	1			"	
4	Хомуты . . . . .	2	0,01	0,02	Мнпкс.	
5	Скоба . . . . .	2	0,006	0,012	Латуны	
6	Ручка переключателя . . . . .	1	0,012	0,012	Ст. 0	
7	Скоба . . . . .	4	0,001	0,004	Фабра	
8	Гайка . . . . .	2	0,003	0,006	Латуны	
9	Пружина . . . . .	1	0,002	0,002	Ст. 2	
10	Прокладная шайба . . . . .	1			Ст. 7	

11	Обмотка реостата (провода 0,8 $\ell=8.2$ м)	1	0,4	0,4	Нвк- дв	
12	Прокладка	1			Анг	
13	Переключатель 10 ампер	1			картон	
14	Стержень ручки	1	0,024	0,024	покуп.	
15	Шайба 3,2	4	0,0001	0,0004	Ст. 2	
16	Шайба пружинная Гровера 5,5	6	0,001	0,006	Латунь	ОСТ. 1756
17	Шайба пружинная Гровера 3,5	4	0,001	0,004	Ст. 7	
18	Гайка чистая м 3	4	0,0005	0,002	Латунь	ОСТ. 1744
19	Витт диалитич. м $3 \times 15$ $\ell_0=15$ м норм.	3	0,0007	0,0021	Ст. 2	ОСТ. 218
20	Витт полудр. м $5 \times 10$	4	0,001	0,004	"	ОСТ. 214
21	Витт полудр. м $3 \times 12$	6	0,003	0,018	"	ОСТ. 214
22	Витт полудр. м $3 \times 22$	2	0,001	0,002	"	ОСТ. 214
23	Витт полудр. м $4 \times 8$	2	0,002	0,004	"	ОСТ. 214

### Резистор лобового прожектора

**ЛОКОМОТИВПРОЕКТ № 2 п-797**





Изготавливать с паровоза № 201-32

Спецификацию см. стр. 270

ПАРОВОЗ 1-3-1С7  
Реоостат лобового  
прожектора  
Локомотивопроект № 2 п - 797







