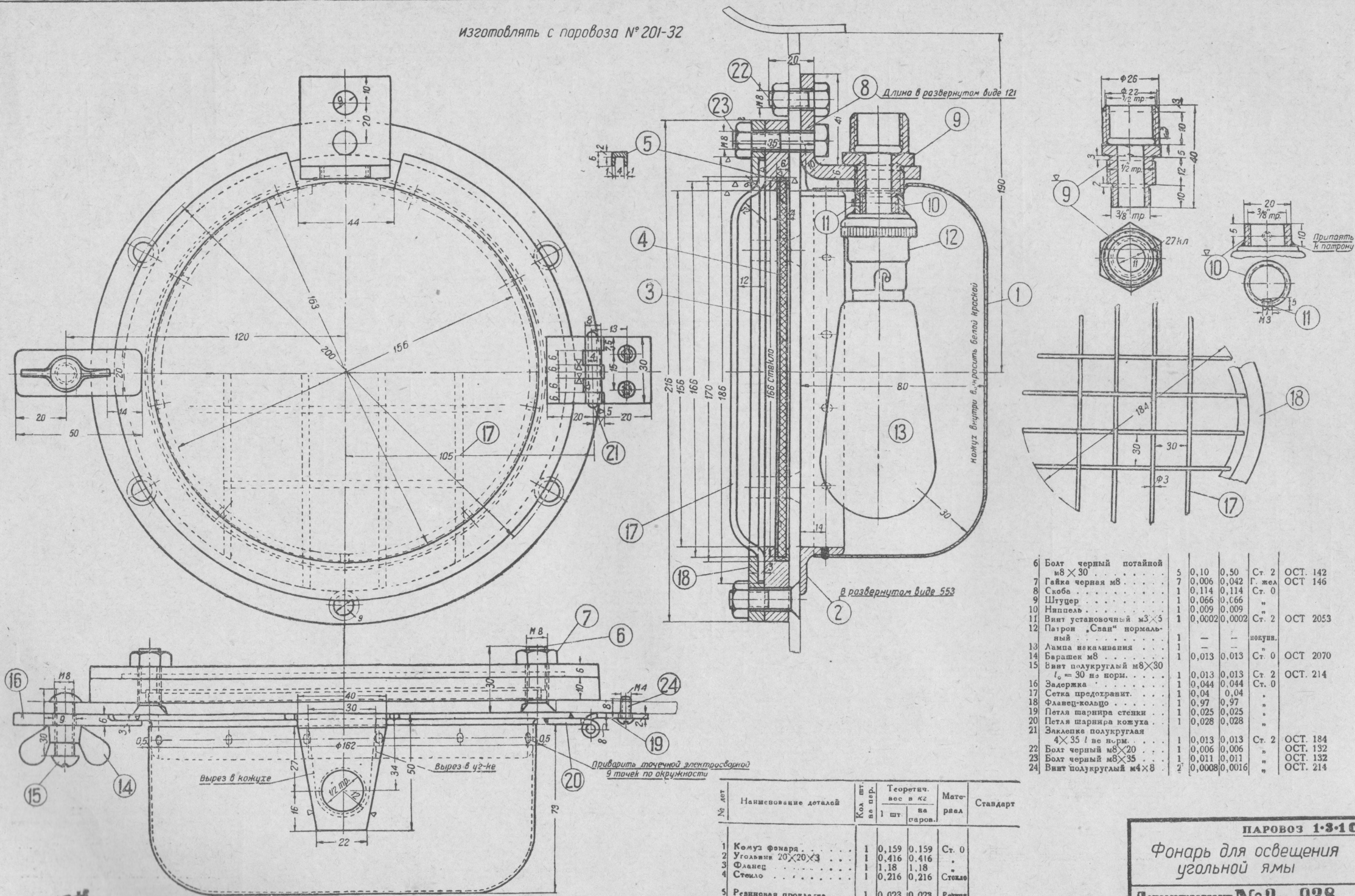


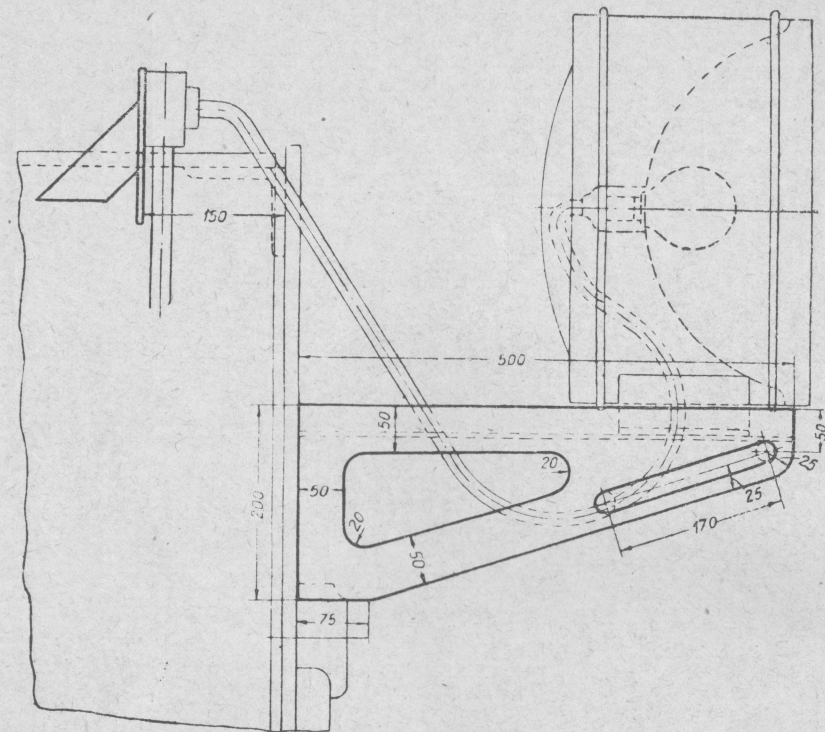
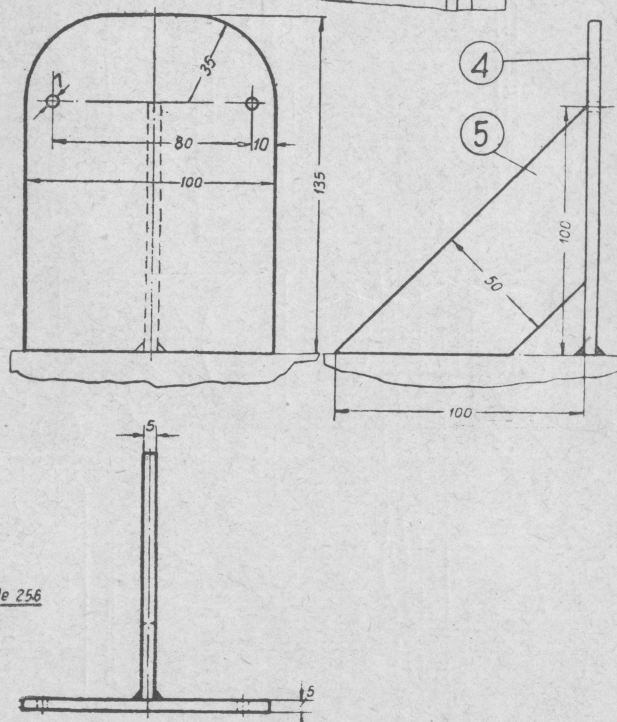
изготавливать с паровоза № 201-32



ПАРОВОЗ 1-3-1 СУ

Фонарь для освещения
угольной ямы

ЛОКОМОТИВПРОЕКТ № 2 л 938

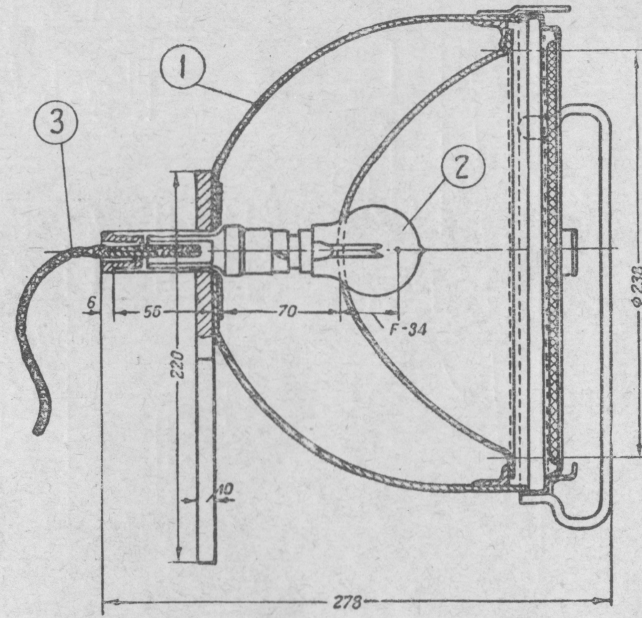
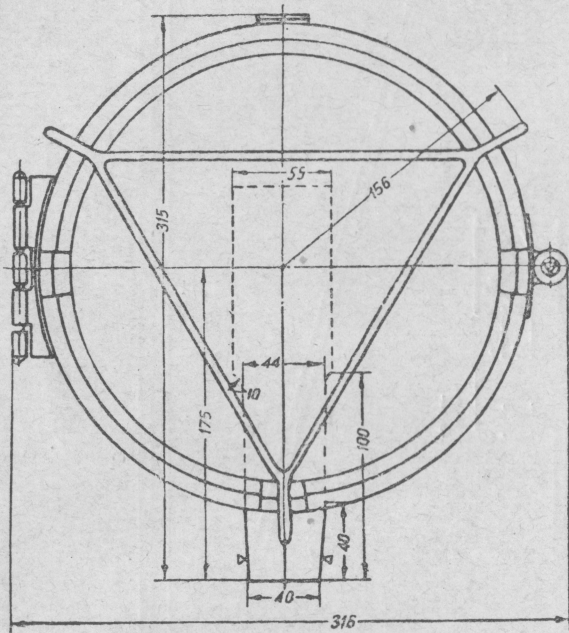


№ дет.	Наименование деталей	Кол. шт на пар.	Теоретич. вес в кг		Материал	Стандарт
			1 шт.	на пар.		
1	Крошштейн	2	2,2	4,4	Ст 0	—
2	Лист мостика	1	4,63	4,63	"	—
3	Ручка (труба обыкновенн.)	2	0,295	0,59	"	ОСТ. 5095
4	Стойка штепселя	1	0,48	0,48	"	—
5	Ребро стойки	1	0,177	0,177	"	—
6	Болт черн. 1/8" X 40	4	0,104	0,416	Ст. 2	ОСТ. 133
7	Болт черн. м6 X 20	2	0,008	0,016	"	ОСТ 132
8	Гайка оцинкованная корроз. ч. 1/8"	4	0,053	0,212	Г. в. с. а.	ОСТ 1753
9	Гайка оцинкованная вб.	2	0,03	0,06	"	ОСТ. 1748
10	Шайба черная 18	4	0,015	0,06	Ст. 0	ОСТ. 149
11	Шпалит разводной 4 X 35	4	0,004	0,016	"	ОСТ 150

Кронштейн лобового
пржектора

ЛОКОМОТИВОПРОЕКТ №3Л-941

Изготавливать с паровоза № 201-32



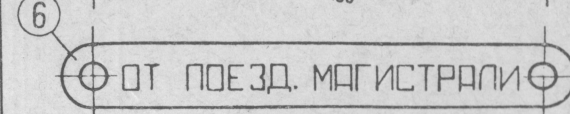
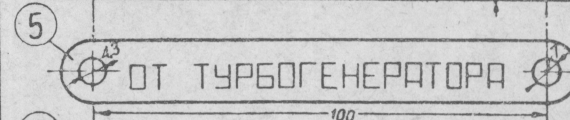
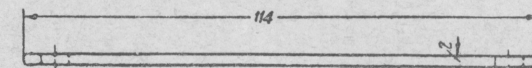
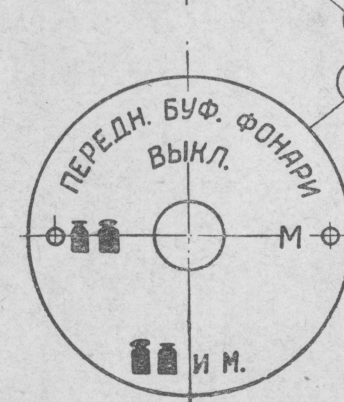
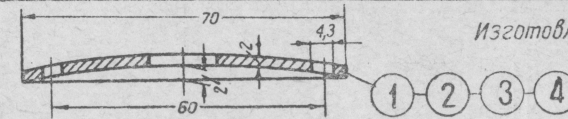
№ дет.	Наименование деталей	Количество на пар.	Теоретический вес в кг		Материал	Стандарт
			1 шт.	на пар.		
1	Буферный фонарь тип XV-50	4	4,6	18,4	покуп	
2	Лампа шарообразная 25 в 50 в с цоколем «Свин» (нормальная)	4	0,03	0,12		
3	Провод марки ДПРН сеч 2x1 мм ² длина 1,2 м	4	0,05	0,2		

ПАРОВОЗ 1-3-1С

Буферный фонарь

Локомотивпроект № 2 п 942

Изготавливать с паровоза № 201-32



Примечание. Выпуклую сторону указателей эмалировать по типу трамвайных дощечек: фон белый, буквы черные.

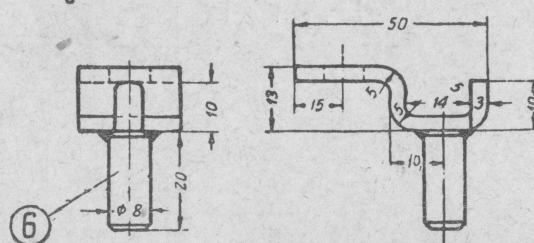
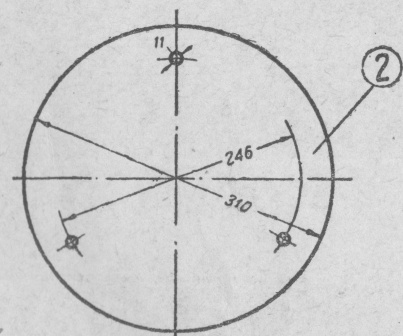
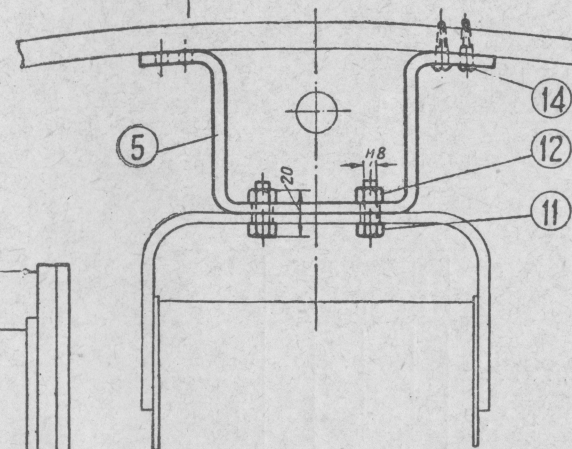
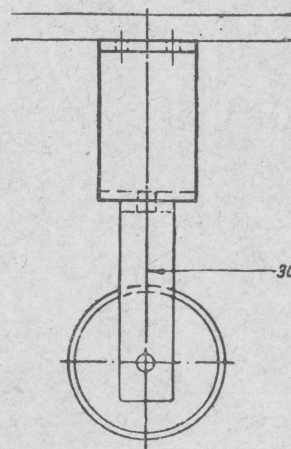
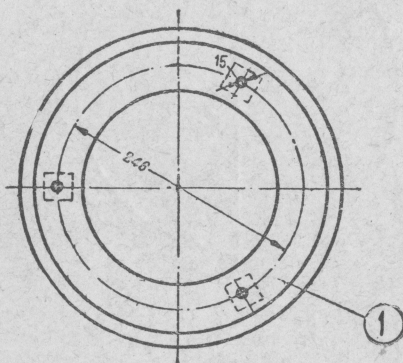
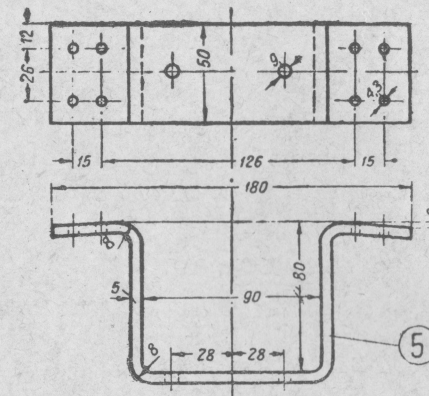
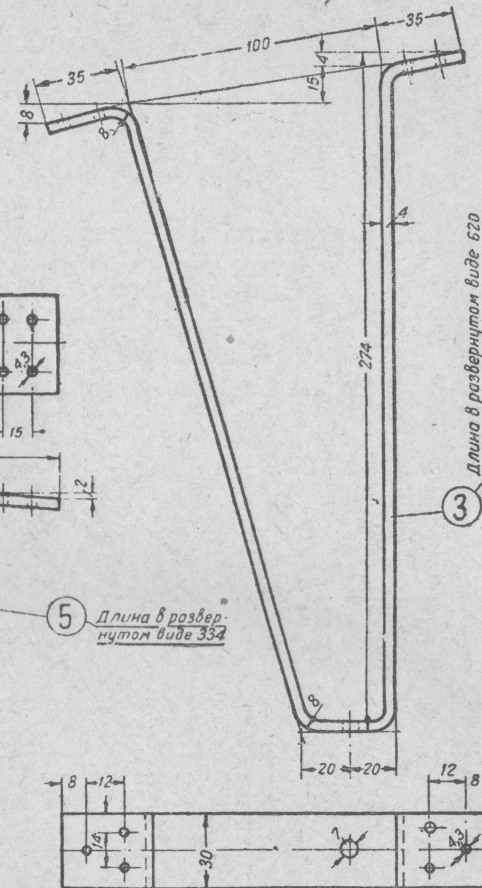
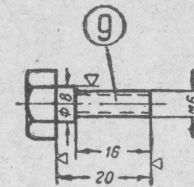
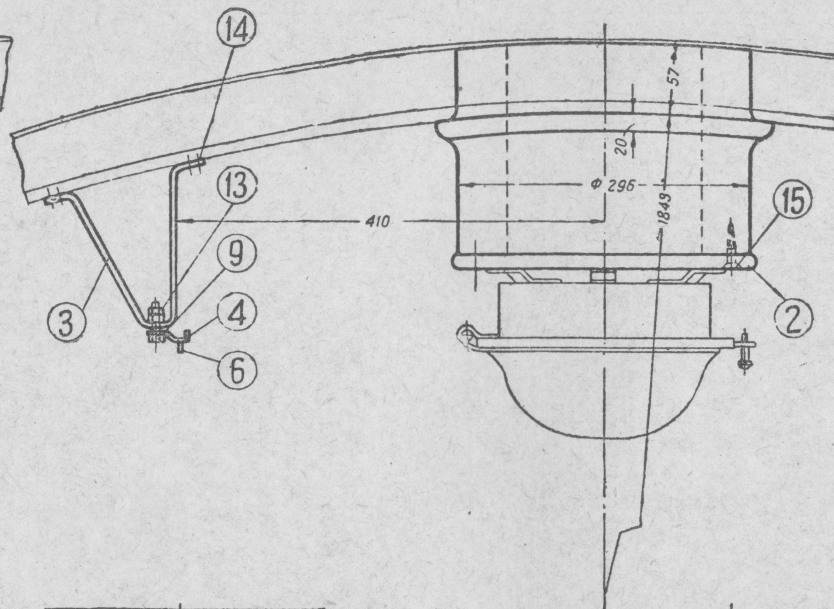
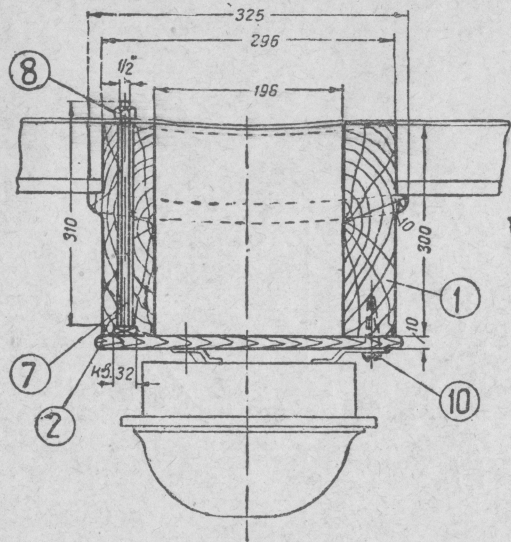
№ дет.	Наименование деталей	Количество на пар.	Теоретический вес в кг		Материал	Стандарт
			1 шт.	на пар.		
1	Указатель: „Будка машиниста“	1	0,06	0,06	Ст. 0	
2	Указатель: „Лобовой прожектор“	1	0,06	0,06	„	
3	Указатель: „Передние буферные фонари“	1	0,06	0,06	„	
4	Указатель: „Задние буферные фонари“	1	0,06	0,06	„	
5	Указатель: „От турбогенератора“	1	0,025	0,025	„	
6	Указатель: „От поездной магистрали“	1	0,025	0,025	„	

ПАРОВОЗ 1-3-1С

Указательные дощечки для электроарматуры

Локомотивпроект № 3 п-954

Изготовлято с паровоза № 201-32

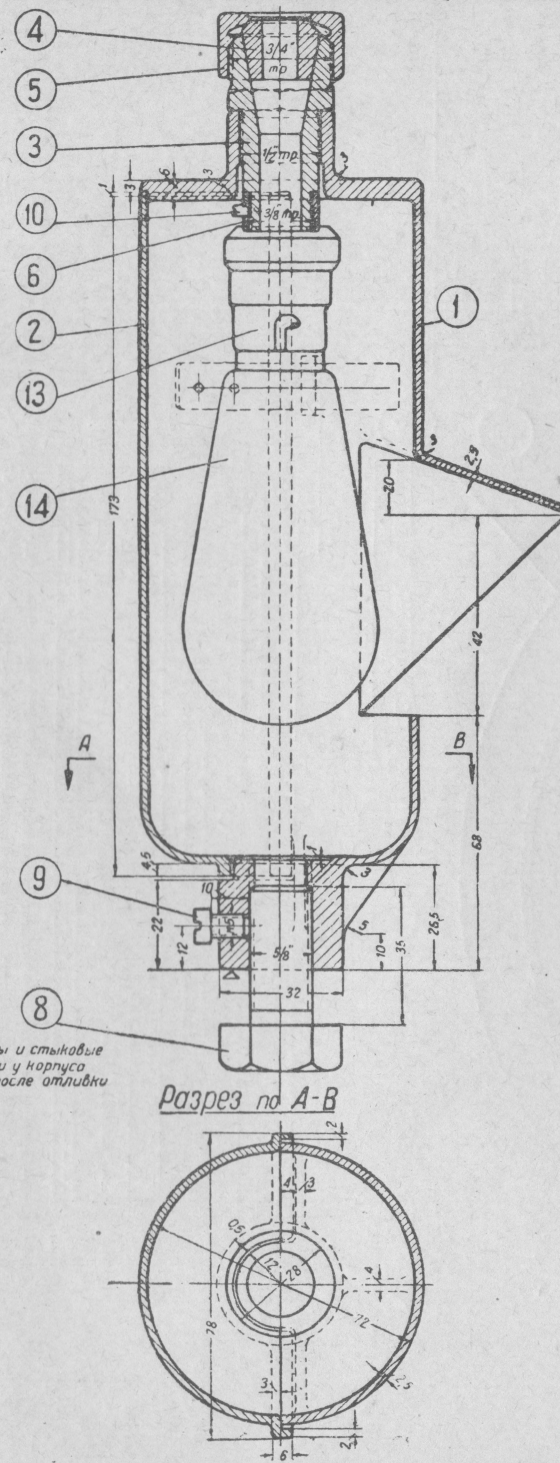
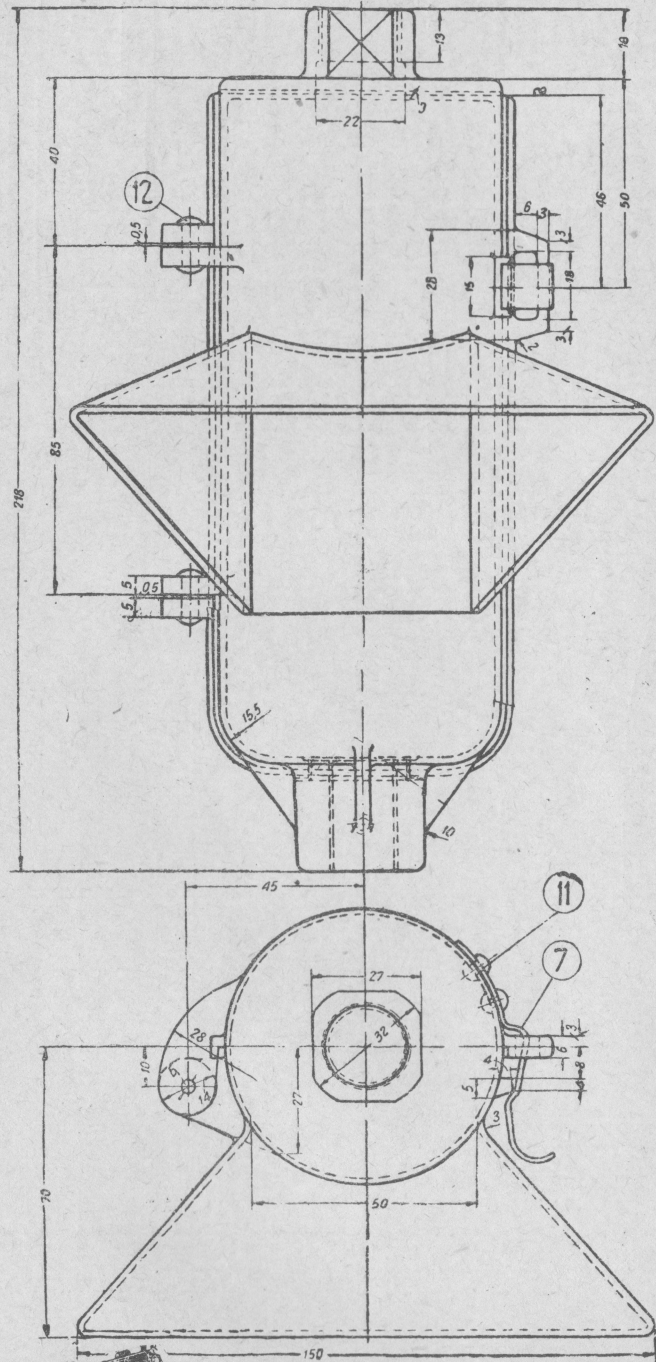


№ арт.	Наименование деталей	Коа. ат. на пар.	Теоретич. вес в кг		Материал	Стандарт
			1 шт.	на пар.		
1	Кольцо	1	3,85	3,85	Сосна	
2	Диск	1	0,32	0,32		
3	Скоба	1	0,65	0,65	Ст. 0	
4	Запорная	1	0,028	0,028		
5	Скоба	1	0,65	0,65		
6	Штифт цилиндрич. 8×20	1	0,008	0,008	Ст. 5	ОСТ. 2072
7	Болт черный 1/2×310 l = = по норм.	3	0,304	0,912	Ст. 2	ОСТ. 135
8	Гайка черная 1/2	3	0,025	0,075	Г. жел.	ОСТ. 147
9	Болт по вязку (из болта полуц. м8×20 - ОСТ 1719)	1	0,013	0,013	Ст. 2	
10	Шуруп полукруглый 10×85	3	0,045	0,135	Ст. 0	ОСТ. 188
11	Болт полуцилинд. м8×20	2	0,015	0,03	Ст. 2	ОСТ. 1719
12	Гайка полуцилинд. м8	2	0,006	0,012	Г. жел.	ОСТ. 1748
13	Гайка полуцилинд. м6	2	0,003	0,006		ОСТ. 1748
14	Шуруп полукруглый 4×18	14	0,002	0,028	Ст. 0	ОСТ. 188
15	Шуруп потайной 5×30	6	0,006	0,036		ОСТ. 189

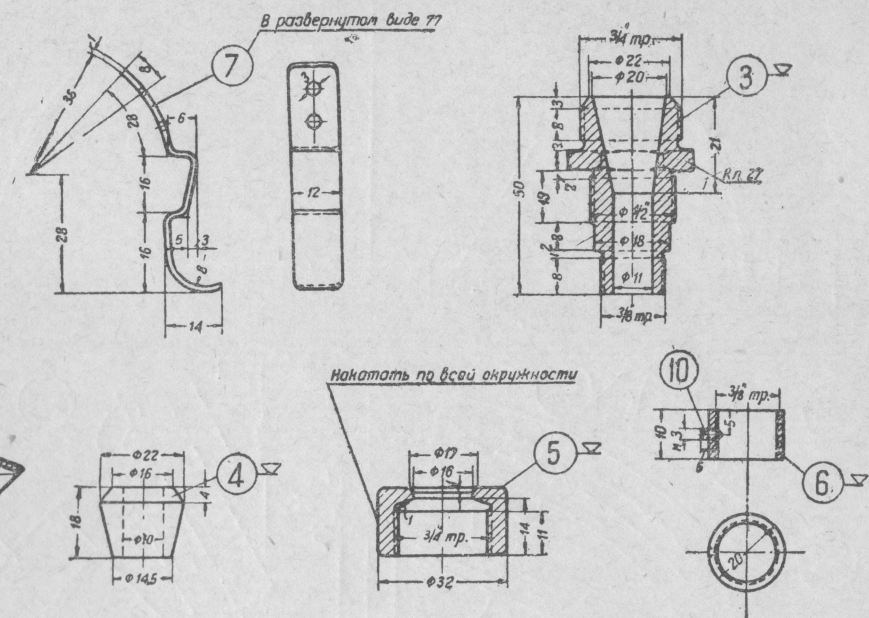
ПАРОВОЗ 1-3-1 СУ

Стойки электрофонарей
в будке

ЛОКОМОТИВПРОЕКТ № 3 и 946

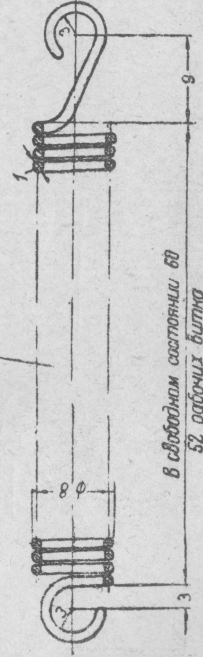
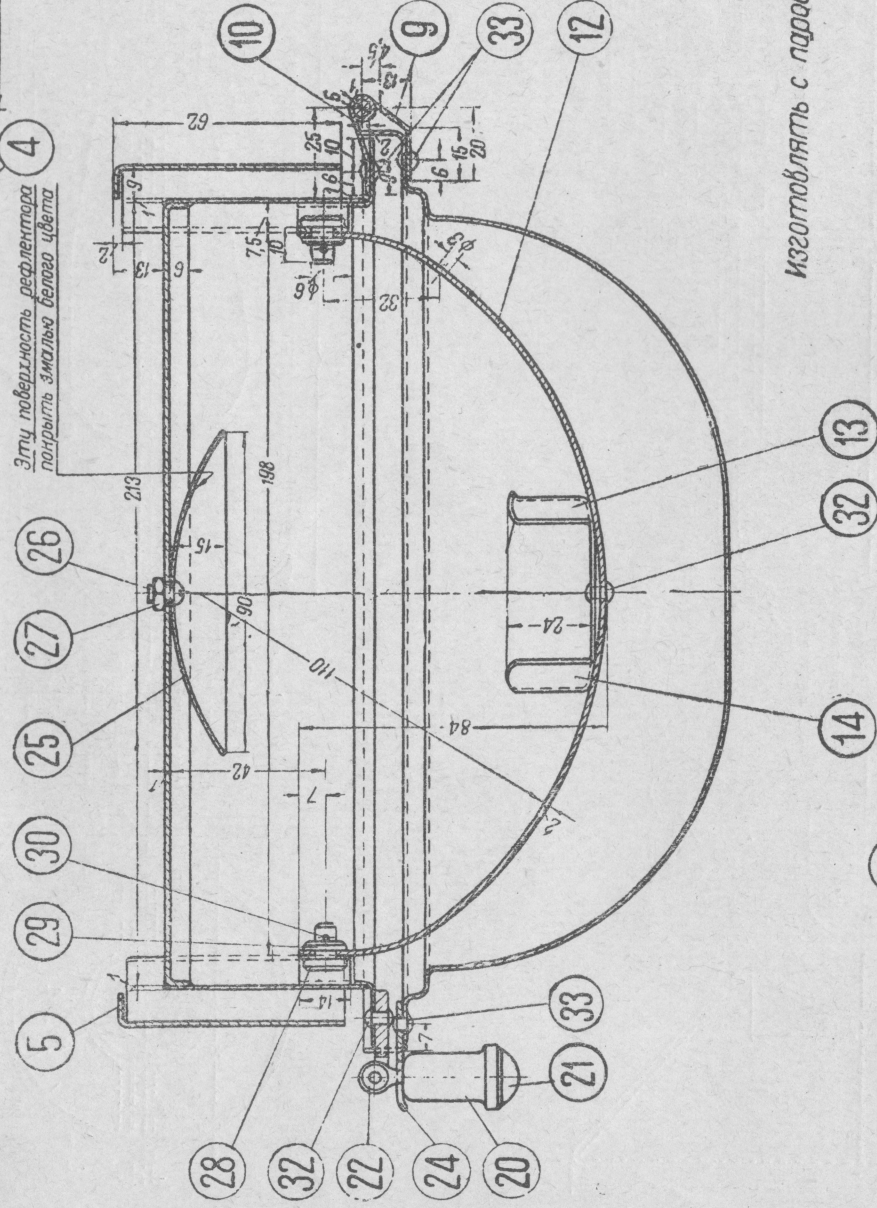
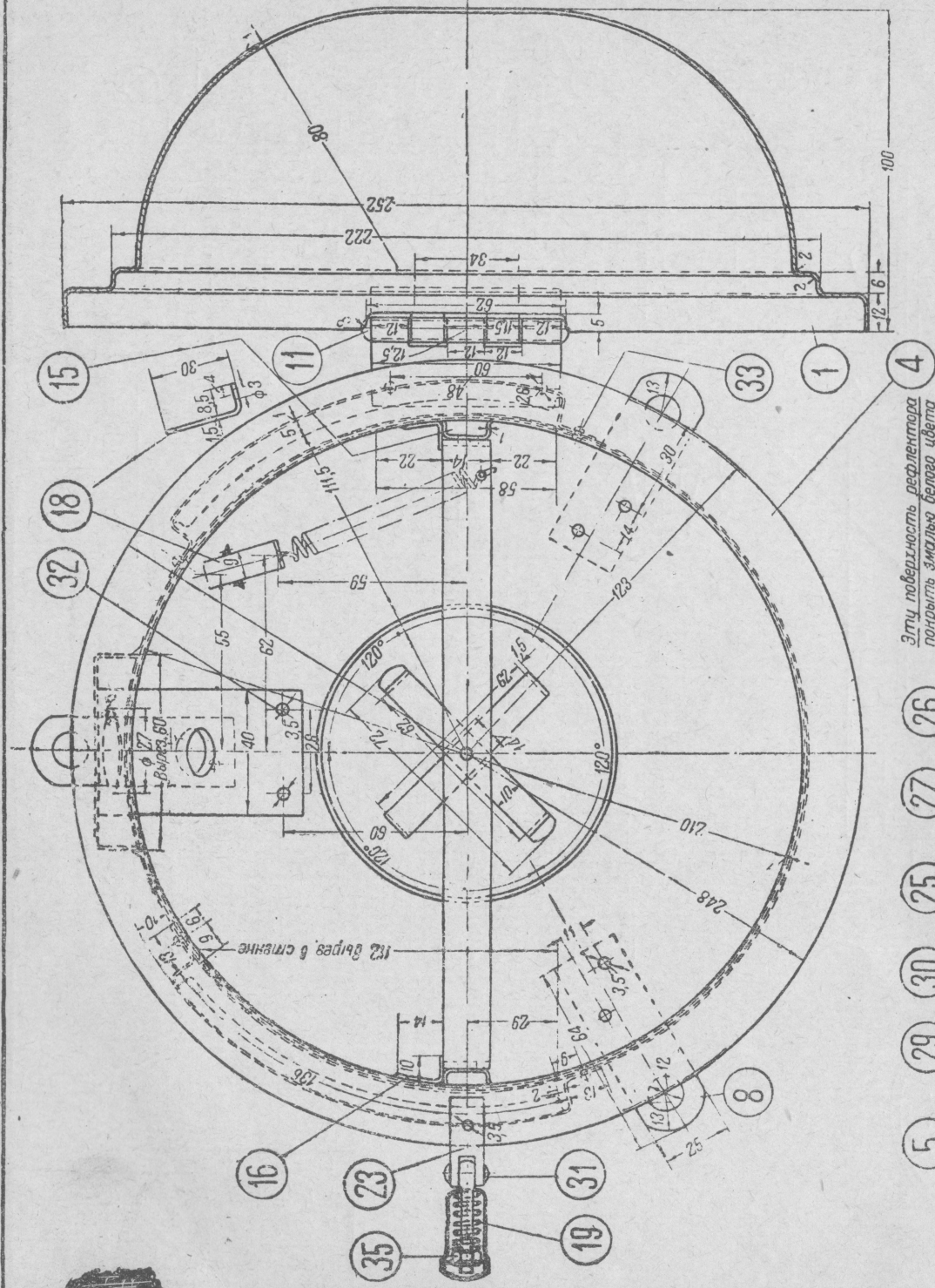


Изготавливать с паровоза №201-32



Дет.	Наименование деталей	Количество на пар.	Теоретич. вес в кг		Материал	Стандарт
			шт.	на пар.		
1	Корпус фонаря	1	0,4	0,4	Алюм.	
2	Крышка	1	0,18	0,18	"	
3	Штуцер	1	0,1	0,1	Бр. 2	
4	Кольцо	1	—	—	Резина	
5	Накидная гайка—М* ТР	1	0,06	0,06	Бр. 2	
6	Н-шпиль	1	0,01	0,01	Ст. 0	
7	Пружина	1	0,008	0,008	Ст. 7	
8	Болт полуцилинд. М*Х35	1	0,106	0,106	Ст. 2	ОСТ. 1722
9	Винт цилиндрич. М5×10	1	0,002	0,002	"	ОСТ. 218
10	Винт установоч. М3×5	1	0,001	0,001	"	ОСТ. 2051
11	Защелка полукруглая 3×6	2	0,005	0,010	"	ОСТ. 184
12	Защелка полукруглая 5×14	2	0,027	0,054	"	ОСТ. 184
13	Патрон „Свэл“	1	—	—	покуп.	Норм.
14	Лампа 50v—15w	1	—	—	"	

ПАРОВОЗ 1-3-1С7
Фонарь пирометра
и тормозных манометров
Локомотивпроект №2 п-948

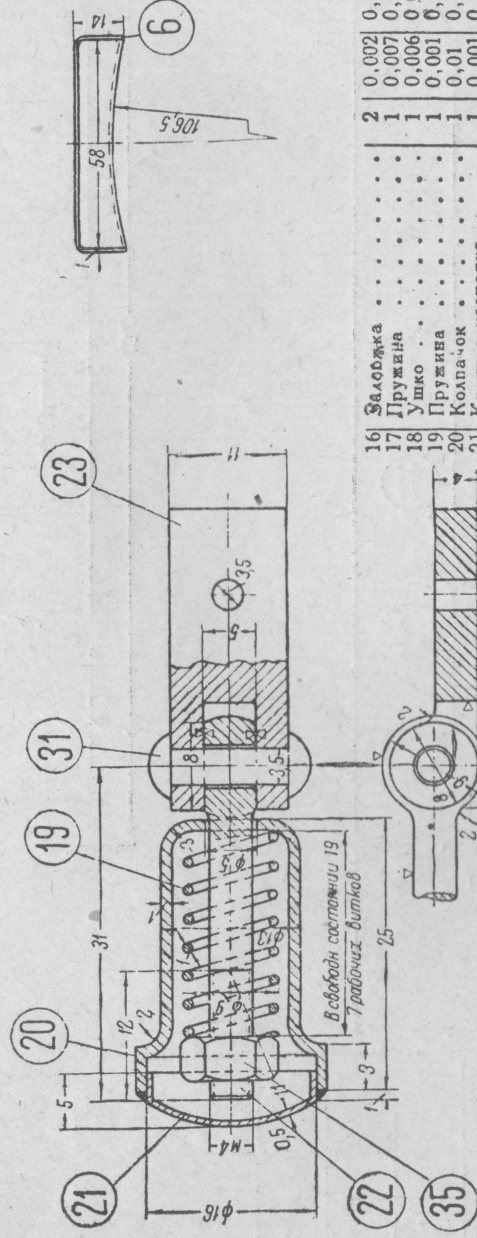
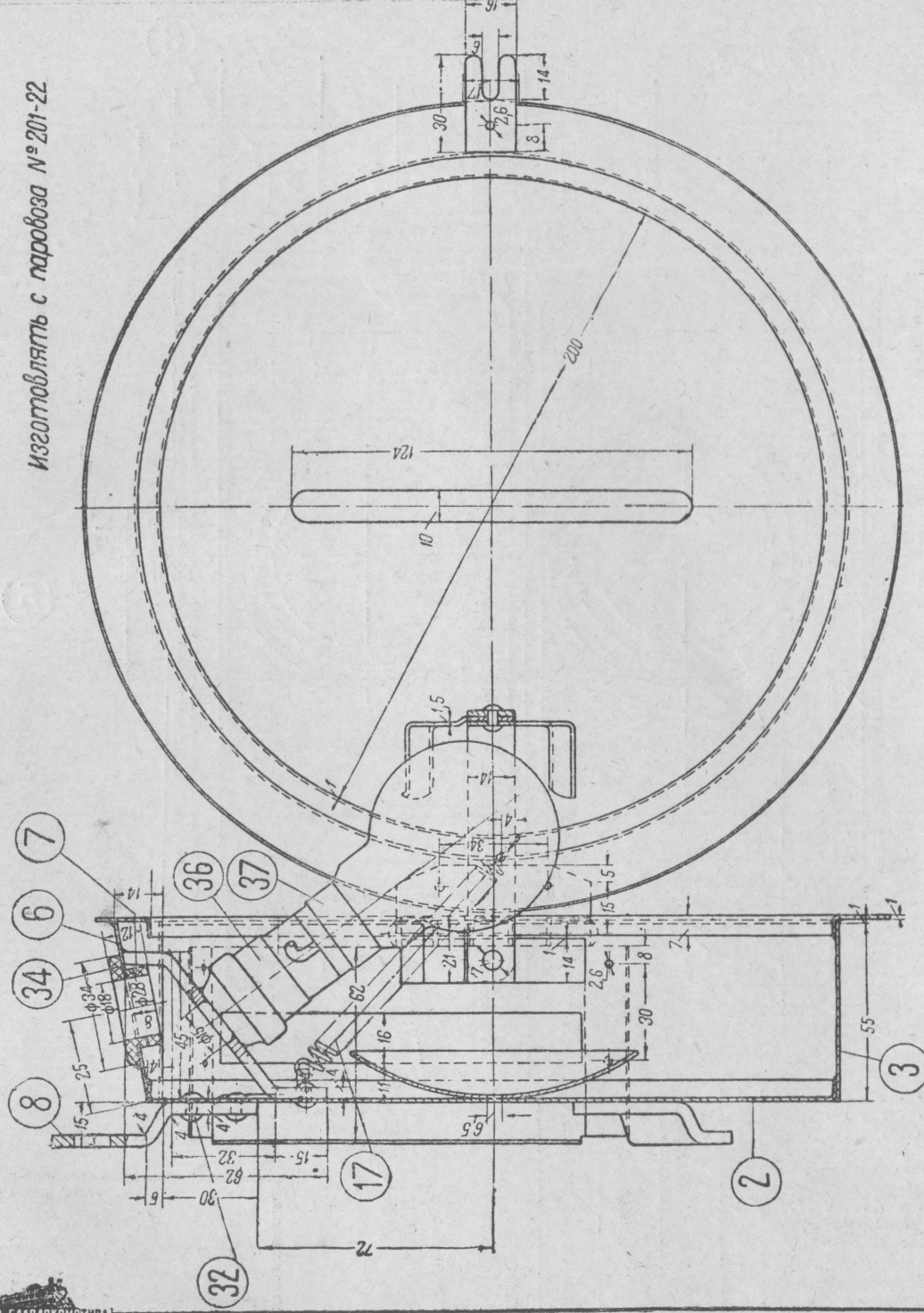


Спецификацию см. стр. 281

ПАРОБОЗ 1.3.1 Су

Потолочная лампа

Локомотивное № 2 л 848 А



Наименование деталей	Кол-во	Ед. изм.	Теоретич. вес в кг	Материал	Стандарт
1 Крышка кожуха	1	шт.	0,37	на пар.	Ст. 0
2 Дно кожуха	1	шт.	0,25	"	"
3 Стенка кожуха	1	шт.	0,16	"	"
4 Обачайка	1	шт.	0,13	"	"
5 Карман	2	шт.	0,09	"	"
6 Вставка	1	шт.	0,02	"	"
7 Поддержка патрона	1	шт.	0,1	"	"
8 Паянка	3	шт.	0,04	"	"
9 Шарнир	1	шт.	0,016	"	"
10 Шарнир	1	шт.	0,016	"	"
11 Зажелка 5x70 (1=не парж.)	1	шт.	0,01	"	"
12 Предохранительная полоса	1	шт.	0,06	"	"
13 Предохранительная скоба	1	шт.	0,016	"	"
14 Предохранительная скоба	1	шт.	0,015	"	"
15 Скоба	2	шт.	0,08	"	"
16 Залобка	2	шт.	0,002	"	"
17 Пружина	1	шт.	0,007	"	"
18 Ушко	1	шт.	0,006	"	"
19 Пружина	1	шт.	0,001	"	"
20 Колпачок	1	шт.	0,01	"	"
21 Крышка колпачка	1	шт.	0,001	"	"
22 Стержень	1	шт.	0,004	"	"
23 Петля стержня	1	шт.	0,008	"	"
24 Накладка петля	1	шт.	0,006	"	"
25 Рефлектор	1	шт.	0,055	"	"
26 Винт полукруглый мб. 8	1	шт.	0,002	"	"
27 Гайка полуцилинд. к. чистой	1	шт.	0,003	"	"
28 Валок гладкий к. чистой	1	шт.	0,002	"	"
29 Шайба чистая 6	2	шт.	0,026	"	"
30 Шпатель разовой 2x12	2	шт.	0,001	"	"
31 Зажелка полукр. 3,5x14	2	шт.	0,001	"	"
32 Зажелка полукр. 3,5x8	10	шт.	0,001	"	"
33 Зажелка полукр. 2,6x5	13	шт.	0,001	"	"
34 Коальдо	1	шт.	0,013	"	"
35 Гайка чистая 14	1	шт.	0,001	"	"
36 Патрон "Севан"	1	шт.	0,001	"	"
37 Лампа 50v 25 w	1	шт.	0,001	"	"

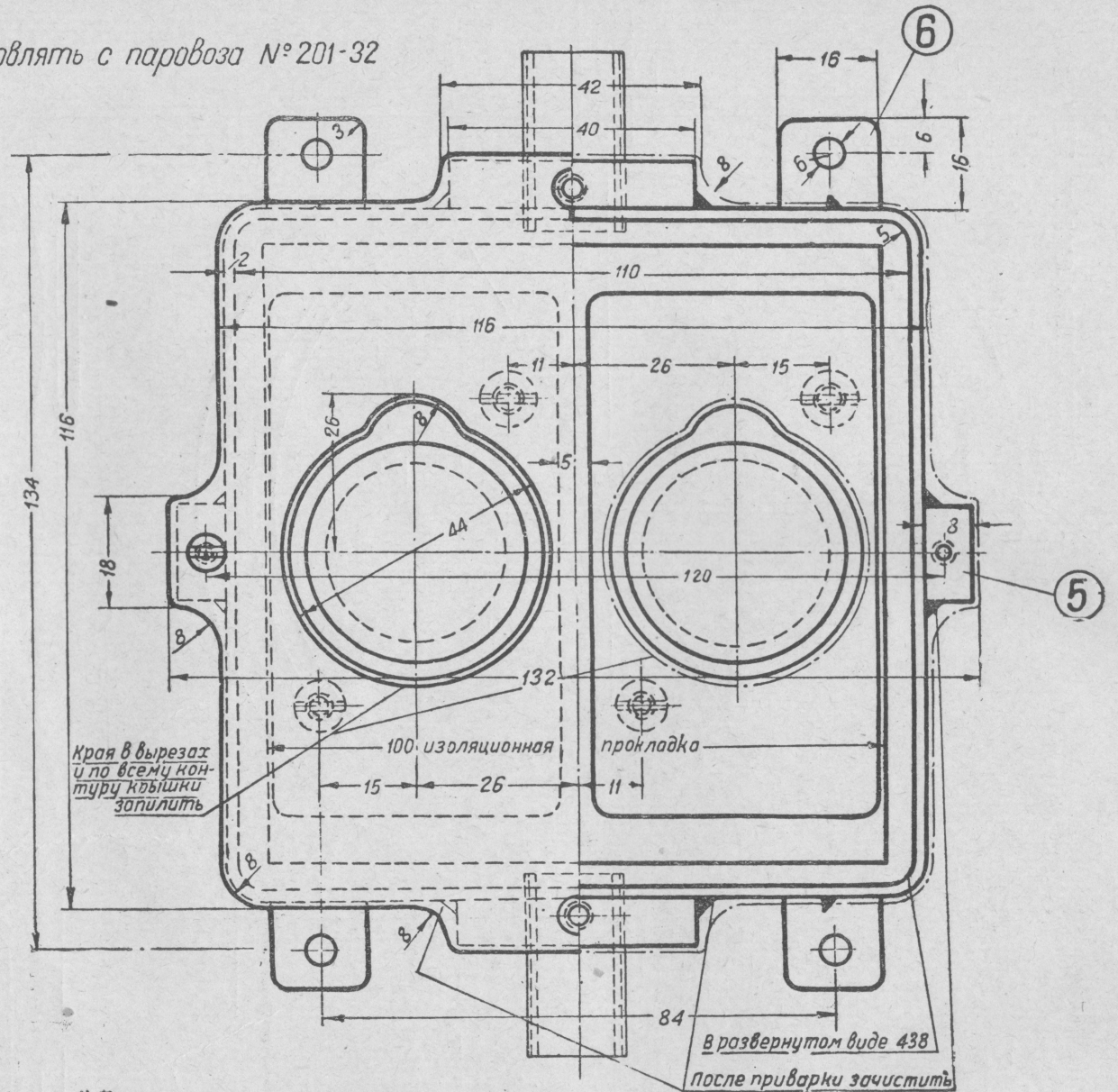
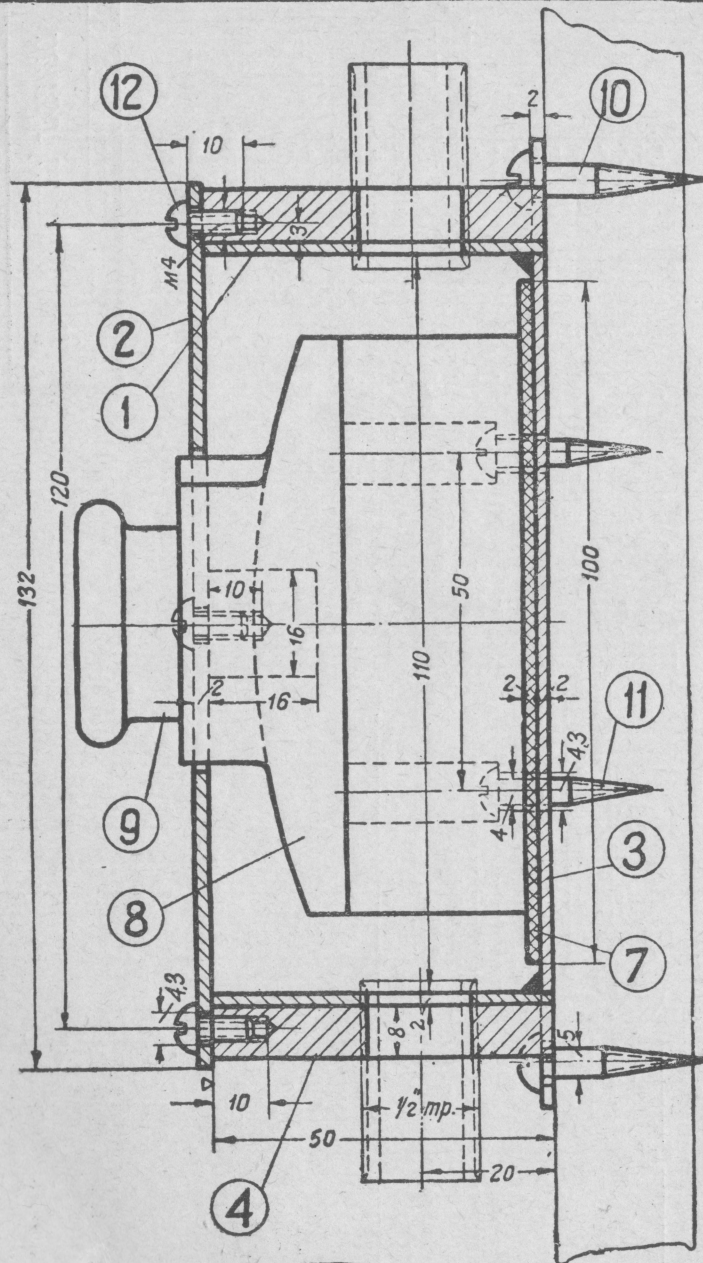
ОСТ. 184

ПАРОВОЗ 1-3-1 СУ

Потолочная лампа

Локомотивный № 2 л 948 А

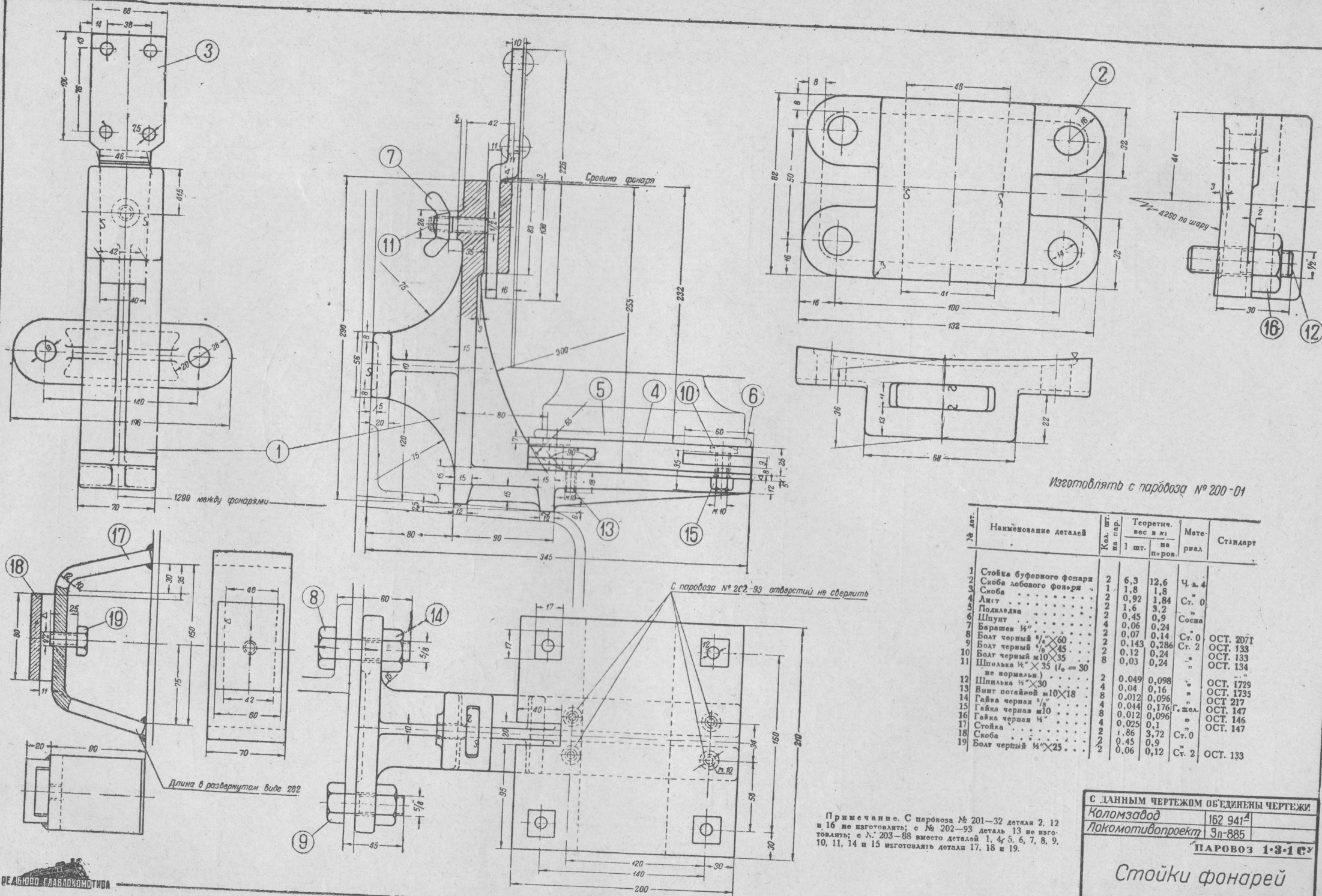
Изготавливать с паровоза № 201-32



№ дет.	Наименование деталей	Кол. шт. на пар.	Теоретич. вес в кг		Материал	Стандарт
			1 шт.	на паров.		
1	Корпус коробки	1	0,33	0,33	Ст. 0	
2	Крышка	1	0,2	0,2	"	
3	Дно	1	0,18	0,18	"	

4	Планка	2	0,12	0,24	"	
5	Планка	2	0,015	0,03	"	
6	Ушко	4	0,003	0,012	"	
7	Изоляционная прокладка	1	0,05	0,05	Листов. фибра.	
8	Предохранитель "Титан" с норм. резьбой Е 27 25А-500V	2			Покупн	
9	Вставка (пробка) с норм. резьбой Е 27. 6А-500V	2			"	
10	Шуруп полукруглый 5×26	4	0,007	0,028	Ст. 0	ОСТ. 188
11	Шуруп полукруглый 4×26	4	0,006	0,024	"	ОСТ. 188
12	Бинт полукруглый М4×10	4	0,005	0,02	"	ОСТ 214

ПАРОВОЗ 1-3-1 СУ
Коробка
для предохранителей
Локомотивопроект № 2п-997 В



Изготавливать с паровоза № 200-01

№ дет.	Наименование деталей	Кол. шт. на пар.	Теоретич. вес в кг		Материал	Стандарт
			1 шт.	на паров.		
1	Стойка буферного фонаря	2	6,3	12,6	Ч. д. 4	
2	Скоба лобового фонаря	2	1,8	3,6	"	
3	Скоба	2	0,92	1,84	Ст. 0	
4	Амт	2	1,6	3,2	"	
5	Подкладная	2	0,45	0,9	Сосна	
6	Шпунт	4	0,06	0,24	"	
7	Барашек 1/4"	2	0,07	0,14	Ст. 0	ОСТ. 2071
8	Болт черный 1/4" x 60	2	0,143	0,286	Ст. 2	ОСТ. 133
9	Болт черный 1/4" x 45	2	0,12	0,24	"	ОСТ. 133
10	Болт черный 1/4" x 35	2	0,03	0,06	"	ОСТ. 134
11	Шпилька 1/4" x 35 (l _н = 30 не нормальн.)	2	0,049	0,098	"	ОСТ. 1729
12	Шпилька 1/4" x 30	4	0,04	0,16	"	ОСТ. 1735
13	Винт потайной 1/4" x 18	8	0,012	0,096	"	ОСТ. 217
14	Гайка черная 1/4"	4	0,044	0,176	Г. жел.	ОСТ. 147
15	Гайка черная 1/4"	8	0,012	0,096	"	ОСТ. 146
16	Стойка	4	0,025	0,1	"	ОСТ. 147
17	Скоба	2	1,86	3,72	Ст. 0	
18	Скоба	2	0,45	0,9	Ст. 2	ОСТ. 133
19	Болт черный 1/4" x 25	2	0,06	0,12	"	

Примечание. С паровоза № 201-32 детали 2, 12 и 16 не изготавливать; с № 202-93 деталь 13 не изготавливать; с № 203-88 вместо деталей 1, 4, 5, 6, 7, 8, 9, 10, 11, 14 и 15 изготавливать детали 17, 18 и 19.

С ДАННЫМ ЧЕРТЕЖОМ ОБЪЕДИНЕНЫ ЧЕРТЕЖИ

Коломзавод 162 941^А

Локомотивопроект 3п-885

ПАРОВОЗ 1-3-1 С

Стойки фонарей

Коломзавод № 152 941