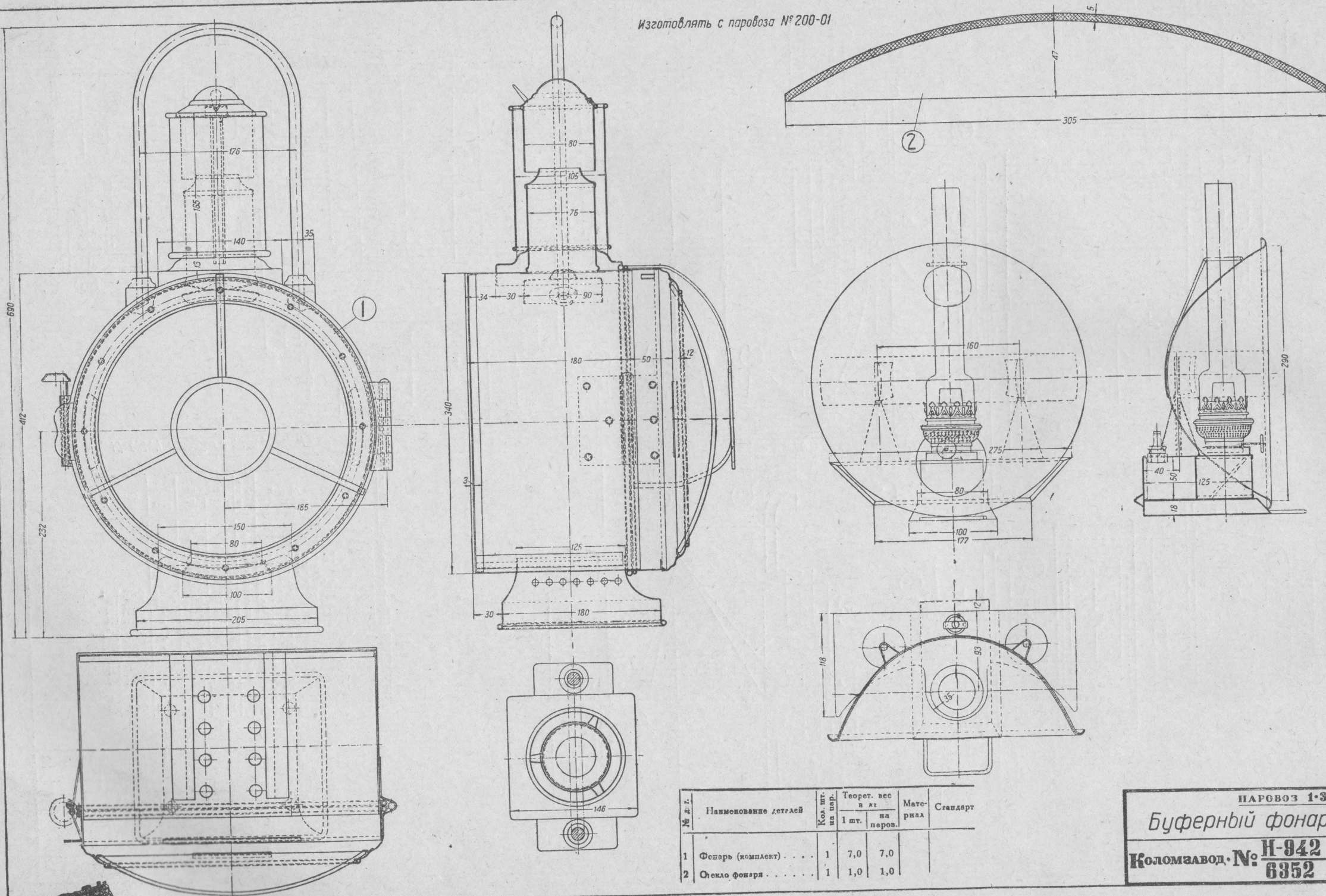


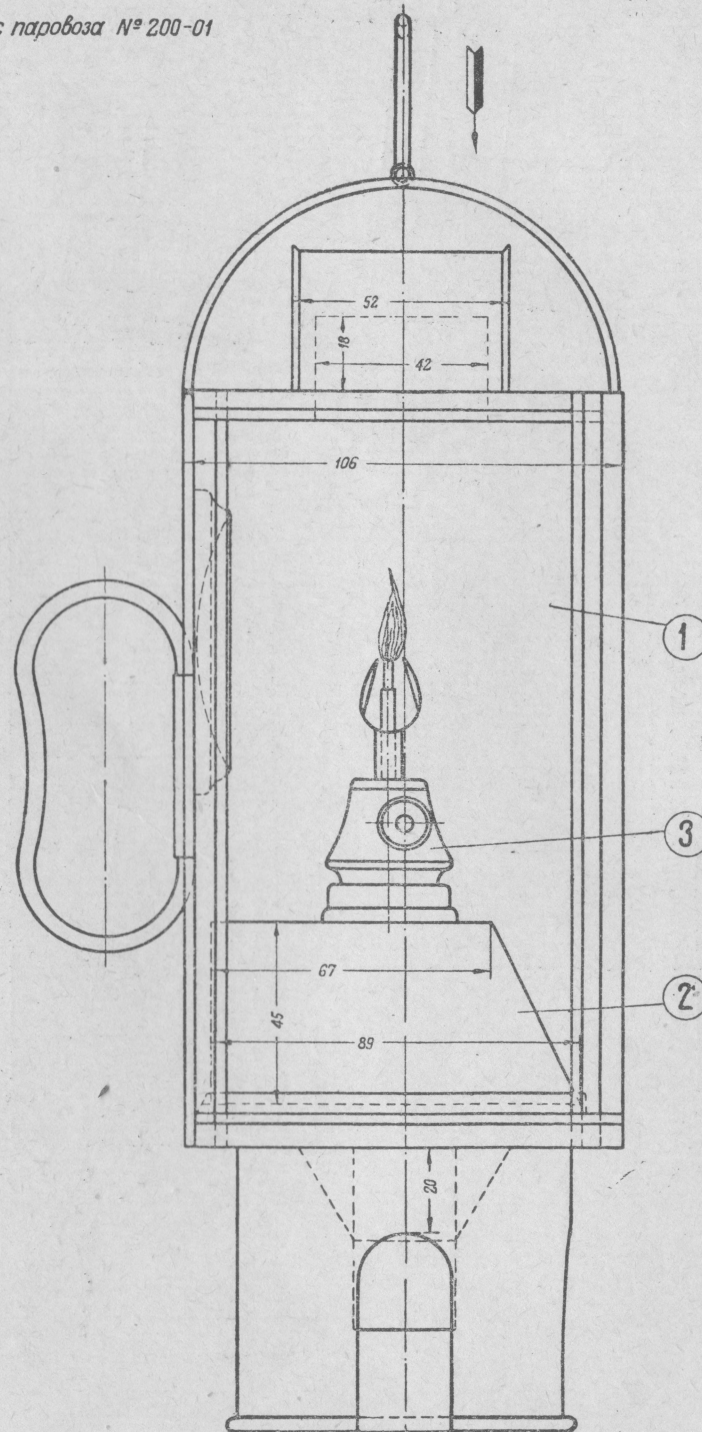
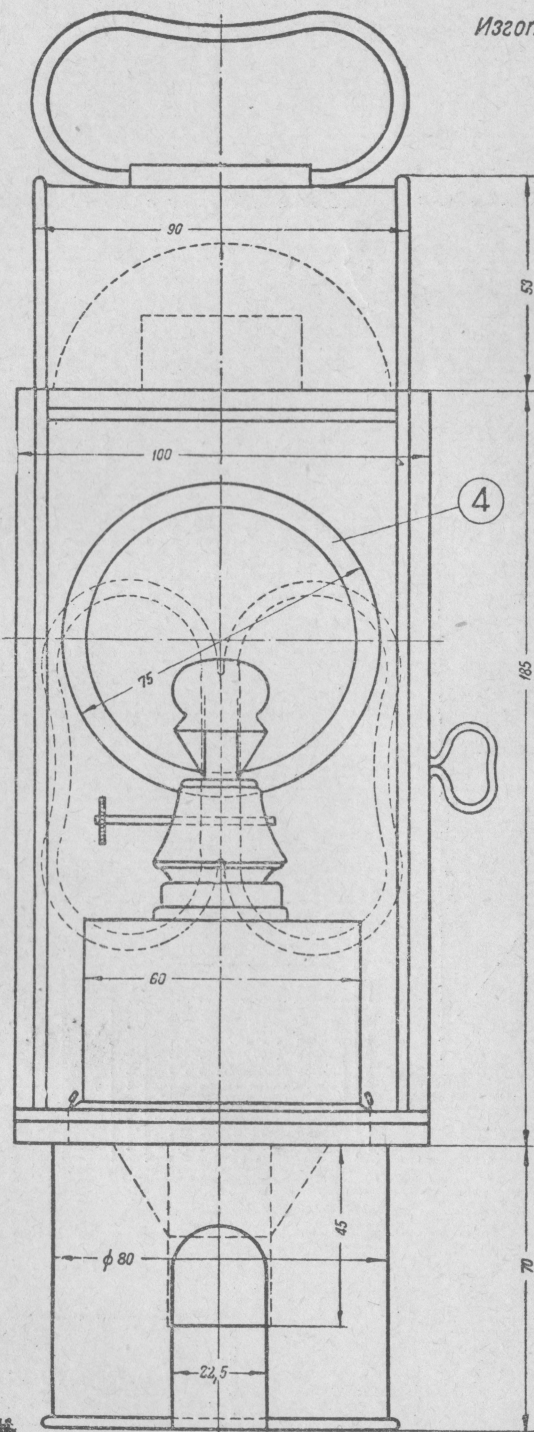
Изготавливать с паровоза № 200-01



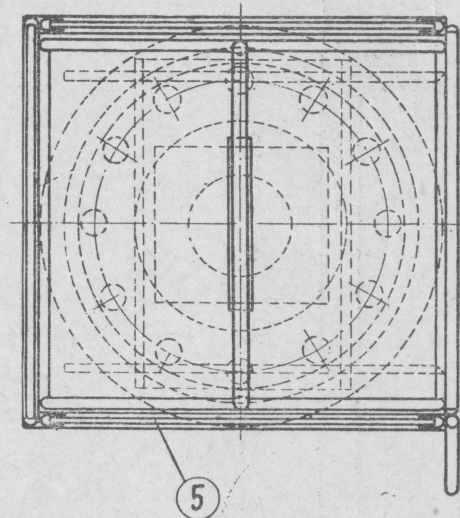
№ з. з.	Наименование деталей	Кол. шт. на пар.	Теорет. вес в кг		Материал	Стандарт
			1 шт.	на паров.		
1	Фонарь (комплект)	1	7,0	7,0		
2	Остекло фонаря	1	1,0	1,0		

ПАРОВОЗ 1-3-1 СУ
Буферный фонарь
Коломензавод № Н-942
6352

Изготавливать с паровоза № 200-01

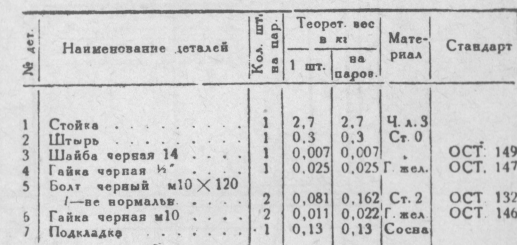


Вид по стрелке



№ дет.	Наименование деталей	Количество шт.	Теоретич. вес в кг на пар.	Материал	Стандарт
1	Корпус фонаря	2	0,9	1,8	Кров. жел. луж.
2	Лампа	2	0,16	0,32	"
3	Горелка	2	0,09	0,18	Латунь
4	Рефлектор	2	0,1	0,2	"
5	Стекло 183×95×2	6	0,15	0,9	Стекло

ПАРОВОЗ 1-3-1 С²
Фонарь манометра
и водомерного стекла
Коломазавод № 108 945
35808

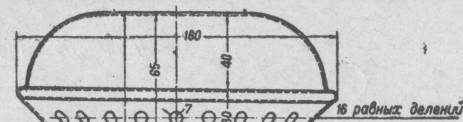


ПАРОВОЗ 1-3-1 СУ

Стойка фонаря
манометров

КОЛОМЗАВОД. № 152 945

Изготавливать с паровоза № 200-01

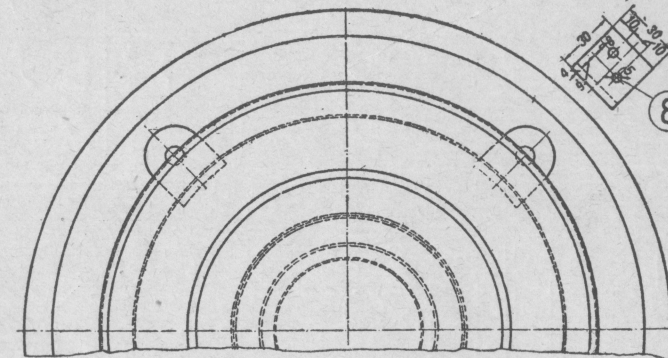


16 равных делений

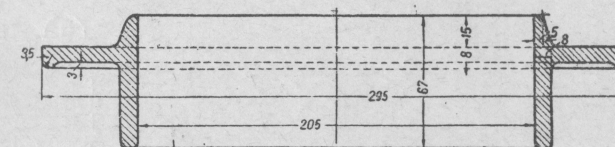
12 равных делений

20 равных делений

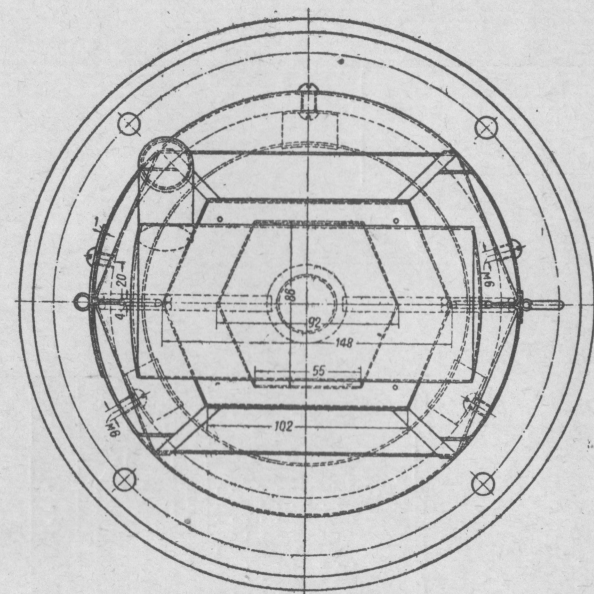
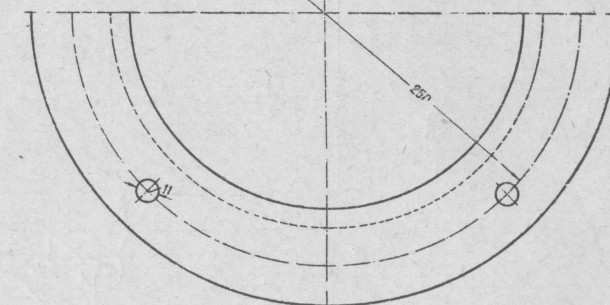
План



8



3



3

4

5

6

7

8

9

10

11

12

13

14

15

16

17

18

19

20

21

22

23

24

25

26

27

28

29

30

31

32

33

34

35

36

37

38

39

40

41

42

43

44

45

46

47

48

49

50

51

52

53

54

55

56

57

58

59

60

61

62

63

64

65

66

67

68

69

70

71

72

73

74

75

76

77

78

79

80

81

82

83

84

85

86

87

88

89

90

91

92

93

94

95

96

97

98

99

100

101

102

103

104

105

106

107

108

109

110

111

112

113

114

115

116

117

118

119

120

121

122

123

124

125

126

127

128

129

130

131

132

133

134

135

136

137

138

139

140

141

142

143

144

145

146

147

148

149

150

151

152

153

154

155

156

157

158

159

160

161

162

163

164

165

166

167

168

169

170

171

172

173

174

175

176

177

178

179

180

181

182

183

184

185

186

187

188

189

190

191

192

193

194

195

196

197

198

199

200

201

202

203

204

205

206

207

208

209

210

211

212

213

214

215

216

217

218

219

220

221

222

223

224

225

226

227

228

229

230

231

232

233

234

235

236

237

238

239

240

241

242

243

244

245

246

247

248

249

250

251

252

253

254

255

256

257

258

259

260

261

262

263

264

265

266

267

268

269

270

271

272

273

274

275

276

277

278

279

280

281

282

283

284

285

286

287

288

289

290

291

292

293

294

295

296

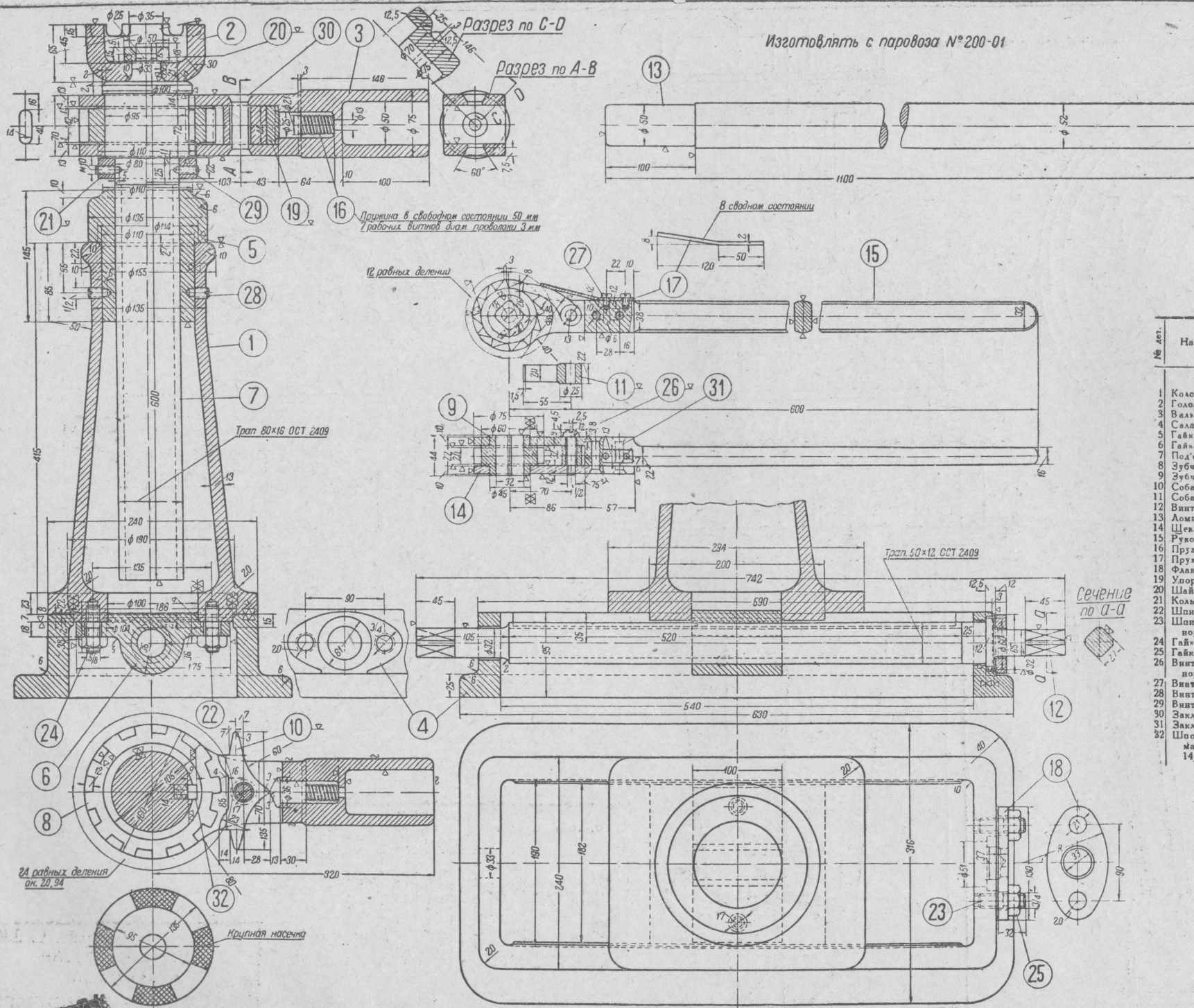
297

298

299

300

</

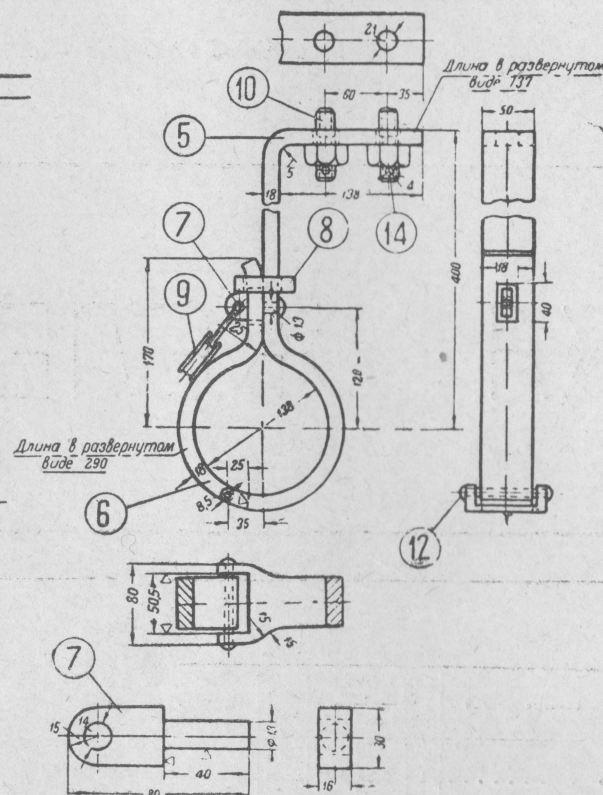
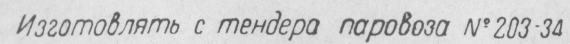


№ дет.	Наименование деталей	Кол. шт. на пар.	Теоретич. вес в кг		Материал	Стандарт
			1 шт.	на паров.		
1	Колосник домкрата	2	33,0	66,0	Ст. А1	
2	Головка	2	3,6	7,2	"	
3	Вала трещетки	2	7,2	14,4	"	
4	Салазки	2	48,0	96,0	"	
5	Гайка под'ёмного винта	2	8,2	16,4	Ч. А. 2	
6	Гайка	2	4,4	8,8	"	
7	Под'ёмный винт	2	18,8	37,6	Ст. 5	
8	Зубчатка	2	3,2	6,4	"	
9	Зубчатка	2	0,42	0,84	"	
10	Собачка	2	0,8	1,6	"	
11	Собачка	2	0,12	0,24	"	
12	Винт	2	6,9	13,8	"	
13	Ломик трещетки	2	16,3	32,6	Ст. 3	
14	Щека трещетки	2	0,46	0,92	"	
15	Рукоятка	2	2,5	5,0	"	
16	Пружина	2	0,02	0,04	Ст. 7	
17	Пружина	2	0,02	0,04	"	
18	Фланец	2	0,5	1,0	Ст. 0	
19	Упорка собачки	2	0,22	0,44	"	
20	Шайба	2	0,22	0,44	"	
21	Кольцо	2	0,8	1,6	"	
22	Шпилька 1/4" x 38	4	0,074	0,296	Ст. 2	OCT 1735
23	Шпилька 3/4" x 32 (1-но, нормальн.)	4	0,086	0,344	"	OCT 1735
24	Гайка черная 1/4"	4	0,043	0,172	Г. жел.	OCT 147
25	Гайка черная 3/4"	4	0,09	0,36	"	OCT 147
26	Винт полуэр. 1/2" (1 ш. л. не норм.)	2	0,04	0,08	Ст. 2	OCT 3979
27	Винт цилиндрич. м6 x 12	4	0,002	0,008	"	OCT 218
28	Винт установочный 1/2" x 22	4	0,012	0,048	"	OCT 2056
29	Винт установочный м10 x 22	4	0,008	0,032	"	OCT 302
30	Закалка потайная 16,5 x 85	2	0,15	0,30	"	OCT 302
31	Закалка потайная 9,5 x 52	4	0,03	0,12	"	OCT 302
32	Шпилька обыкновенн. приватическая округленная 14 x 9 l=40	2	0,036	0,072	Ст. 5	OCT 296

ПАРОВОЗ 1-3-1СУ

Домкрат на 20 т.

Коломазавод №182 949



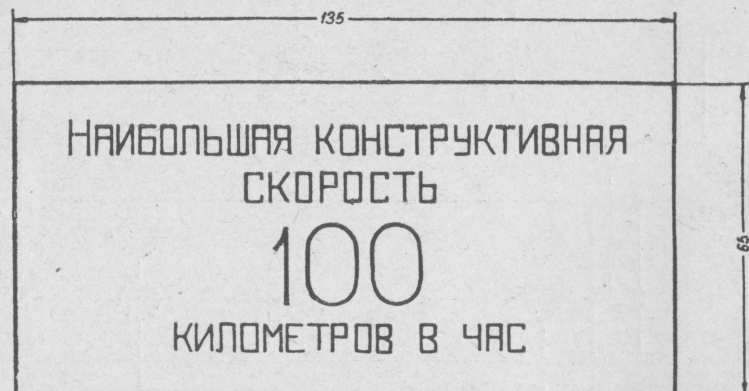
Дет. №	Наименование деталей	Кол. шт на топа	Теоретич. вес в кг		Материал	Стандарт
			1 шт.	на топа		
1	Подвеска	4	13,81	55,24	Ст. 0	
2	Пальца	2	3,16	6,32	"	
3	Подкладка	2	4,52	10,84	"	
4	Подкладка	2	12,08	24,16	"	
5	Скоба	2	4,5	9,0	"	
6	Петля скобы	2	1,84	3,68	"	
7	Ушко	2	0,1	0,2	"	
8	Кольцо	2	0,25	0,5	"	
9	Замок	2				
10	Шпилька $\frac{3}{4} \times 50$	12			Ст. 2	OCT 1733
11	Гайка черная $\frac{3}{4}$	12			Г мел.	OCT. 147
12	Защелка полуокруглая 8×100 (н-не нормальн.)	2			Ст. 2	OCT. 184
13	Защелка полуокруглая 11,5×50	4				OCT. 301
14	Шпалит разводной 4×30	12			Ст. 0	OCT. 150

ТЕНДЕР ПАРОВОЗА 1-3-1 СУ

Укрепление домкрата на тендере

КОЛОМЗАВОД. №148 951

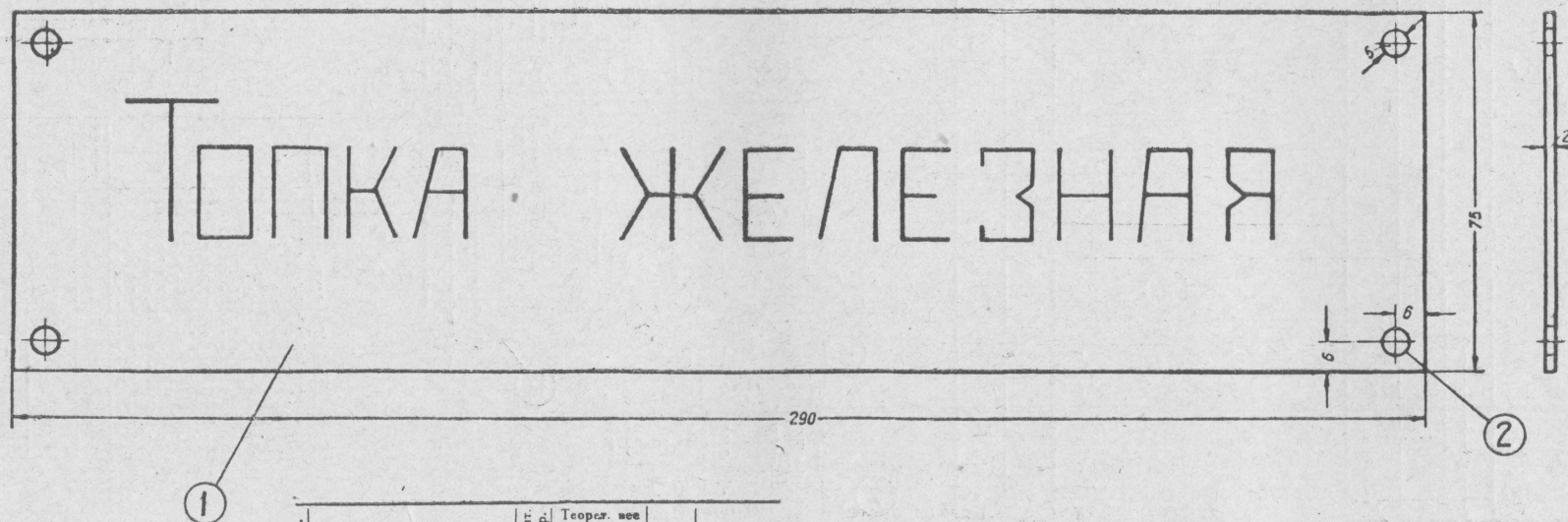
Изготавливать с паровоза №200-01



Примечание. Рамку и надпись долать на обшивке лобового листа белой краской

ПАРОВОЗ 1-3-1 СУ
Надпись конструктивной скорости
Коломазавод №153 957

Изготавливать с паровоза №200-01

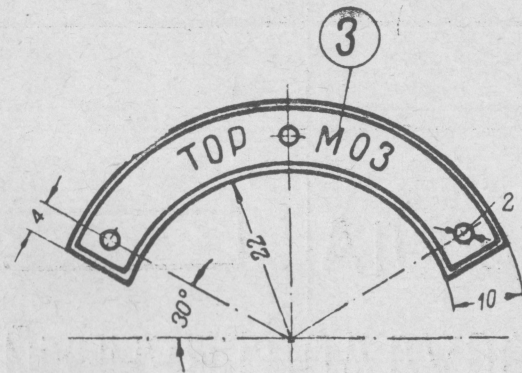


№ дет.	Наименование деталей	Количество на пар.	Теорет. вес в кг		Материал	Стандарт
			1 шт.	на паров.		
1	Доска	1	0,34	0,34	Ст. 0	
2	Шуруп полукруглый 4X15	4	0,002	0,008	Ст. 2	ОСТ 188

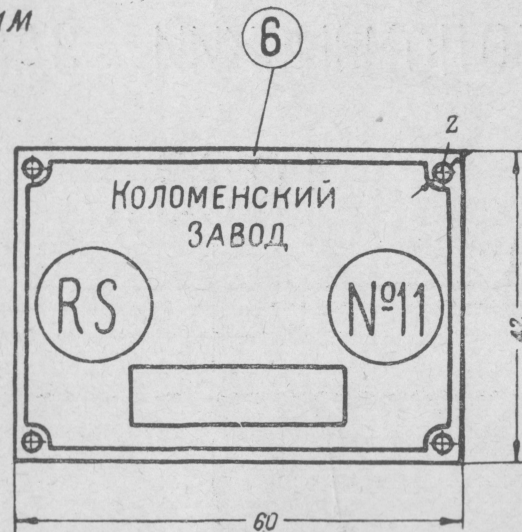
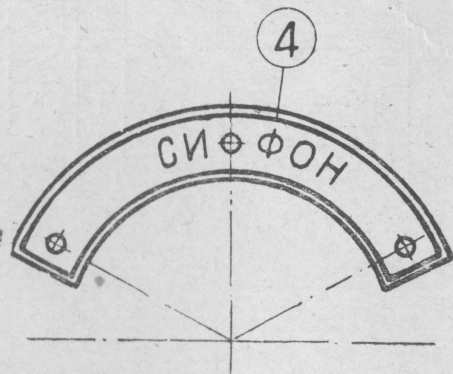
Примечание. Дощечку привернуть к будке на левой стороне под окном. Дощечку выкрасить красной краской, а буквам написать белой

ПАРОВОЗ 1-3-1 СУ
Дощечка материала топку
Коломазавод №182 958

Изготавливать с паровоза № 200-01



Дощечки латунные травленные толщ. 1 мм

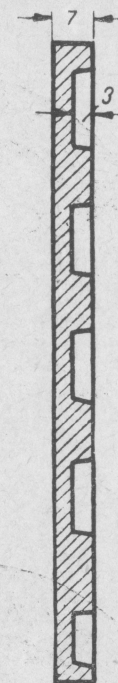
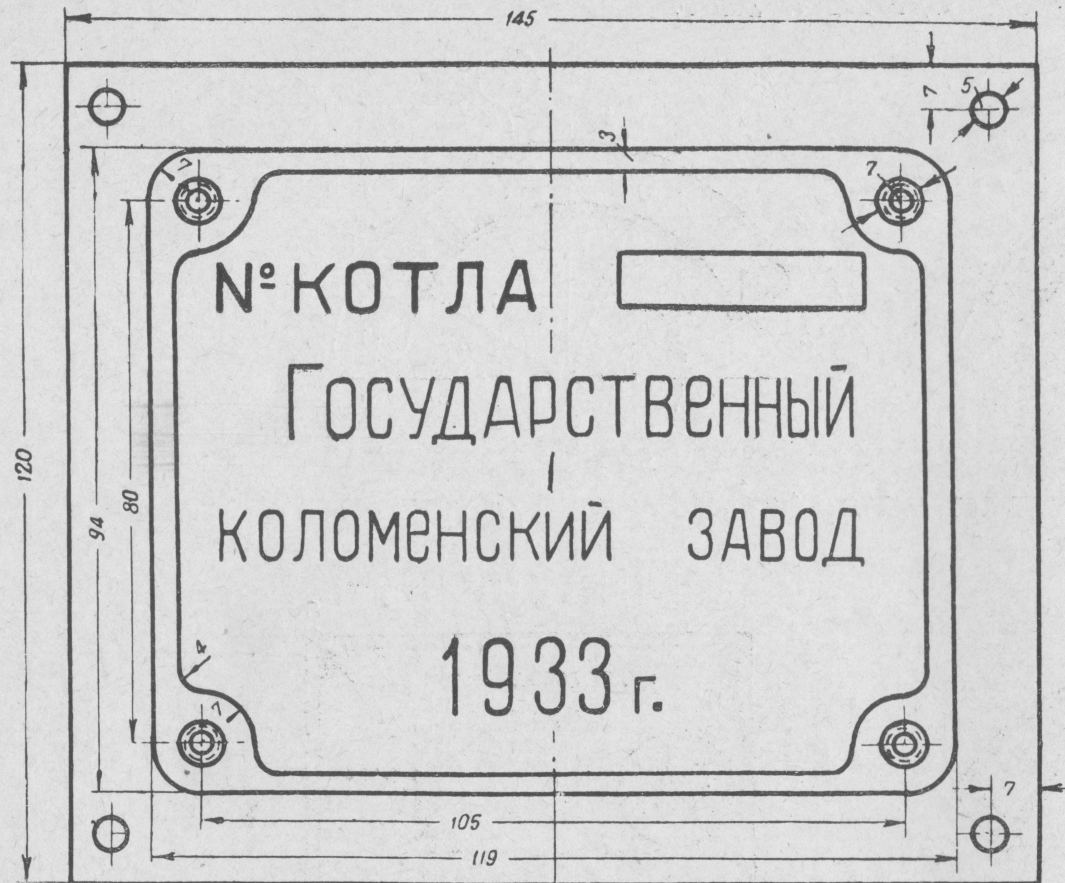


№ дет.	Наименование деталей	Кол. шт. на пар.	Теорет. вес в кг		Материал	Стандарт
			1 шт.	на паров.		
1	Дощечка „Продув. жаров. труб“	1	0,004	0,004	Латунь	
2	Дощечка „Смазочн. пресс“	1	0,004	0,004	„	
3	Дощечка „Тормоз“	1	0,006	0,006	„	
4	Дощечка „Сифон“	1	0,006	0,006	„	
5	Дощечка „Инжектор“	2	0,006	0,012	„	
6	Дощечка „Коломенский завод“	2	0,023	0,046	„	
17	Дощечка „Сетку водоспускного крана чистить“	2	0,006	0,012	„	

ПАРОВОЗ 1-3-1 СУ

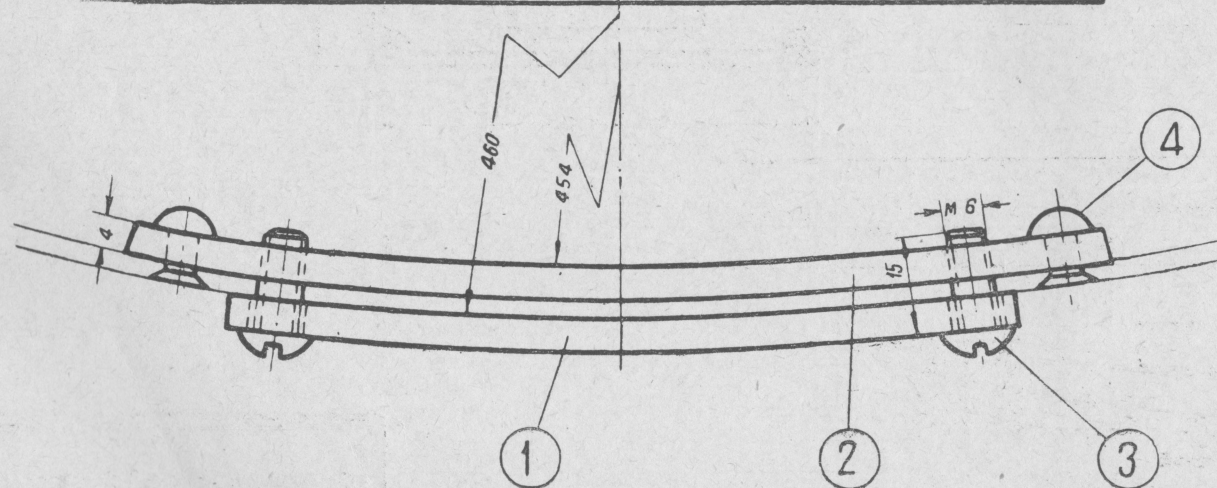
Дощечки с надписями

Коломензавод. №157 854



Изготавливать с паровоза № 200-01

№ дет.	Наименование деталей	Количество на пар.	Теоретический вес в кг		Материал	Стандарт
			1 шт.	на паров.		
1	Дощечка	1	0,4	0,4	Ч. л. 3	
2	Подклейка	1	0,55	0,55	Ст. 0	
3	Винт полукруглый M6 × 15	4	0,004	0,016	Ст. 2	ОСТ. 214
4	Защелка полукруглая 5 × 10	4	0,002	0,008	"	ОСТ. 184



Примечание: Номер котла ставить заводский

ПАРОВОЗ 1-3-1 СТ

Дощечка на обшивку колпака

Коломензавод № Н-955 В



12
46
78

№ дт.	Наименование деталей	Количество шт. на пар.	Теоретический вес в кг.		Материал	Стандарт
			1 шт.	на паров.		
1	Доска	2	4,0	8,0	Ч. 3	
2	Винт полукруглый М10×22	8	0,014	0,112	Ст. 2	ОСТ. 214
3	Гайка черная М10	8	0,012	0,096	Г. жел.	ОСТ. 146

Изготавливать с паровоза №200-01

ПАРОВОЗ 1-3-1 С²

Фирменная доска

Коломенский завод №158 955

