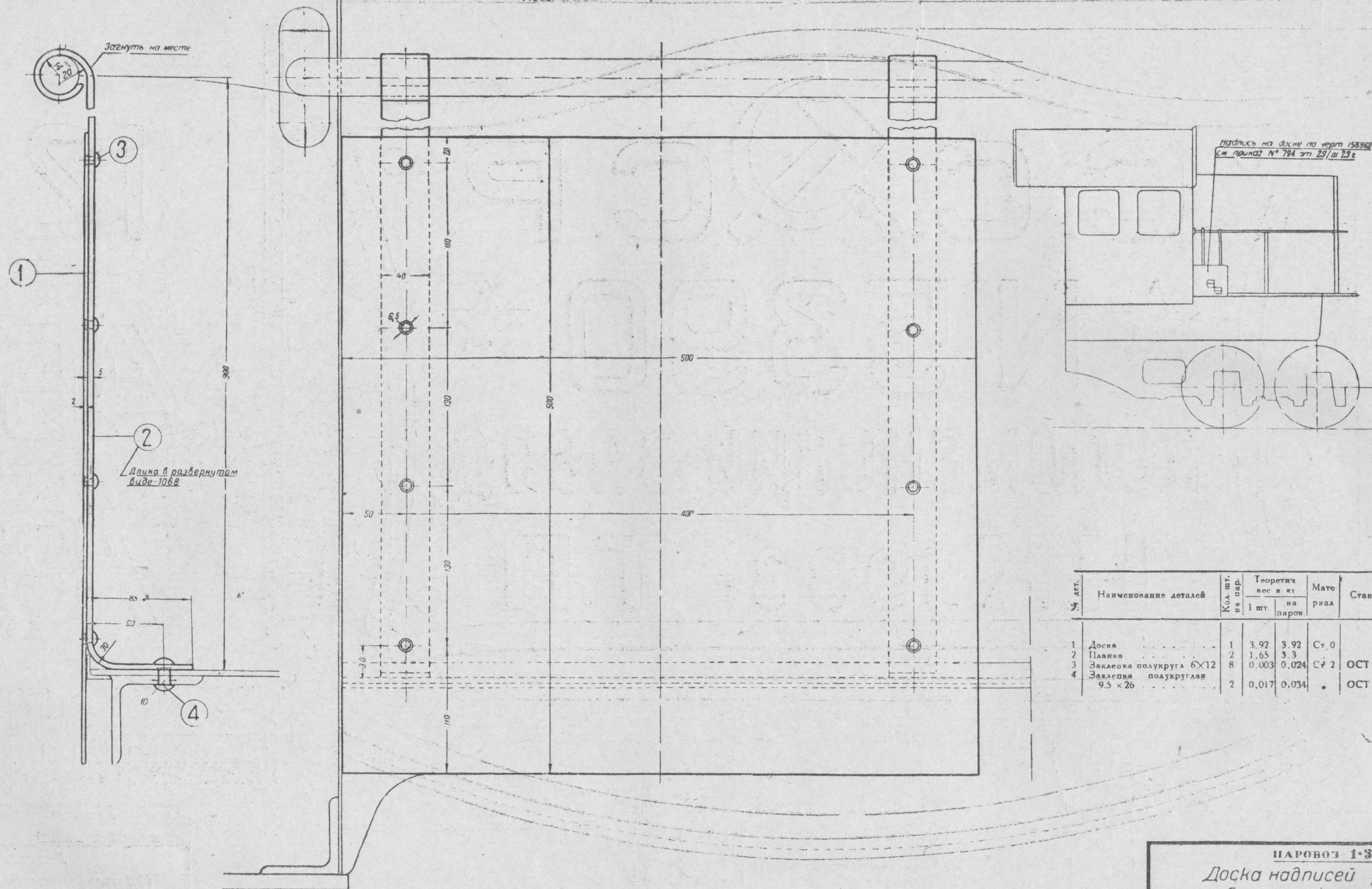


Изготавливать с паровоза № 200-Г1



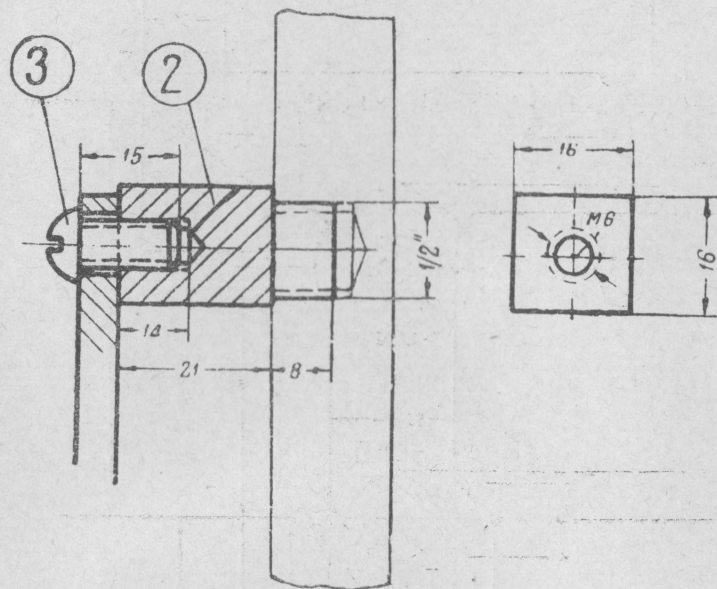
дет.	Наименование деталей	Кол. шт. на пар.	Теоретич. вес в кг		Материал	Стандарт
			1 шт.	на паров.		
1	Доска	1	3.92	3.92	Ст. 0	
2	Паянка	2	1.65	3.3	Ст. 2	ОСТ 184
3	Закладка полукруга 6x12	8	0.003	0.024	Ст. 2	ОСТ 184
4	Закладка полукруглая 9.5 x 26	2	0.017	0.034	Ст. 2	ОСТ 301

ПАРОВОЗ 1-3-10У

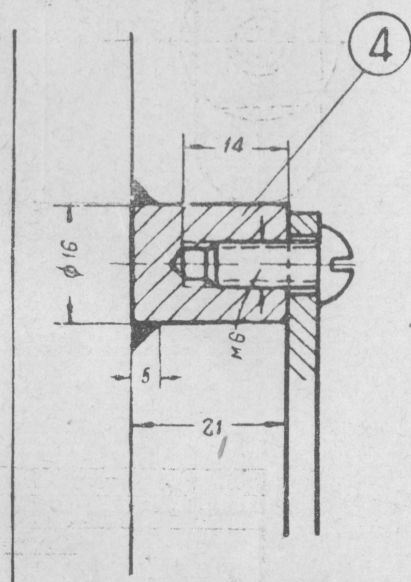
Доска надписей
об осмотрах

Коломзавод №Н-958А

Изготавливать с паровоза № 200-01; с № 202-93 по варианту



Вариант



№ дет.	Наименование деталей	Кол. шт. на пар.	Теоретич. вес в кг		Материал	Стандарт
			1 шт.	на паров.		
1	Дощечка	1	0,4	0,4	Ч. л. 3	
2	Штуцер	4	0,06	0,24	Ст. 2	
3	Винт полукруглый М6×15	4	0,004	0,016	Ст. 0	
4	Штуцер	4	0,05	0,2	Ст. 0	

Примечание. С паровоза № 202-93
вместо дет. 2 изготавливать дет. 4

С ДАННЫМ ЧЕРТЕЖОМ ОБЪЕДИНЕН ЧЕРТЕЖ:

Коломзавод № 958⁸

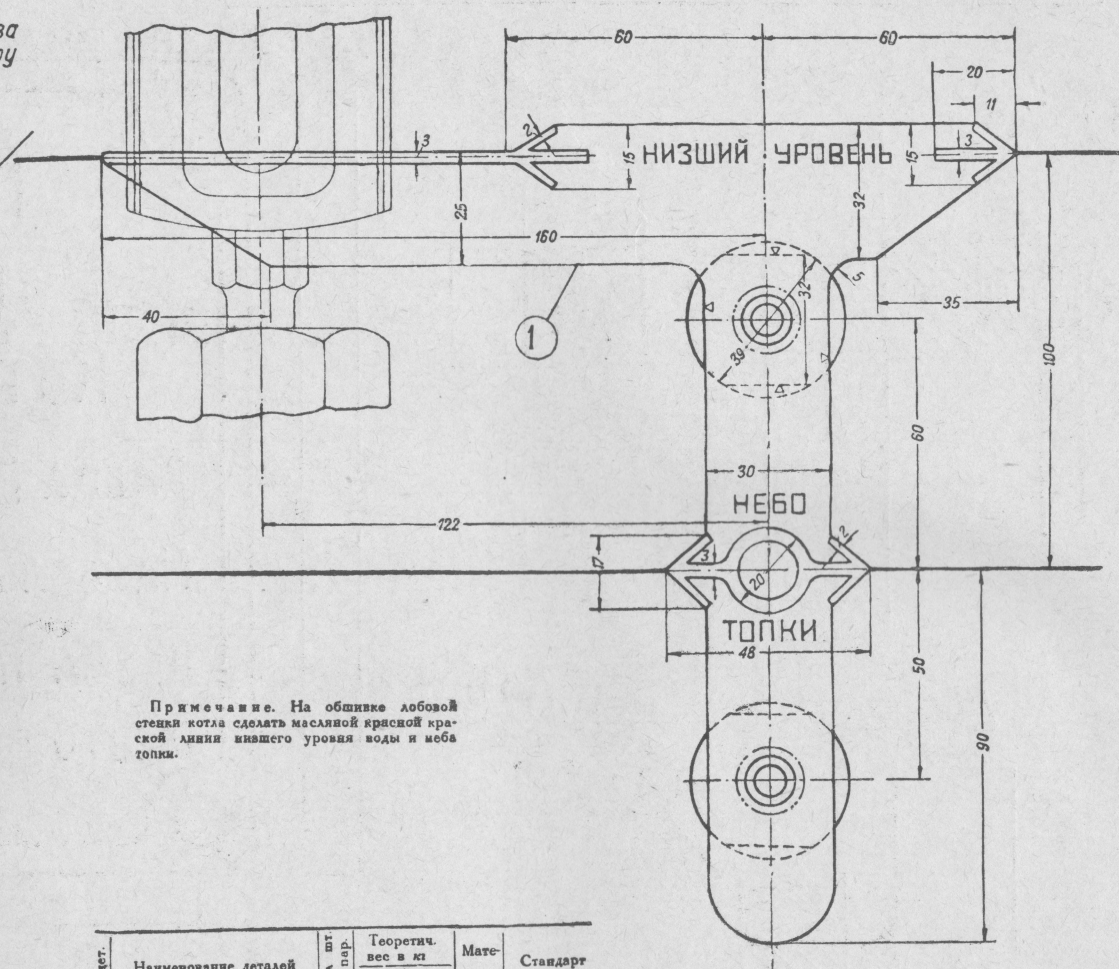
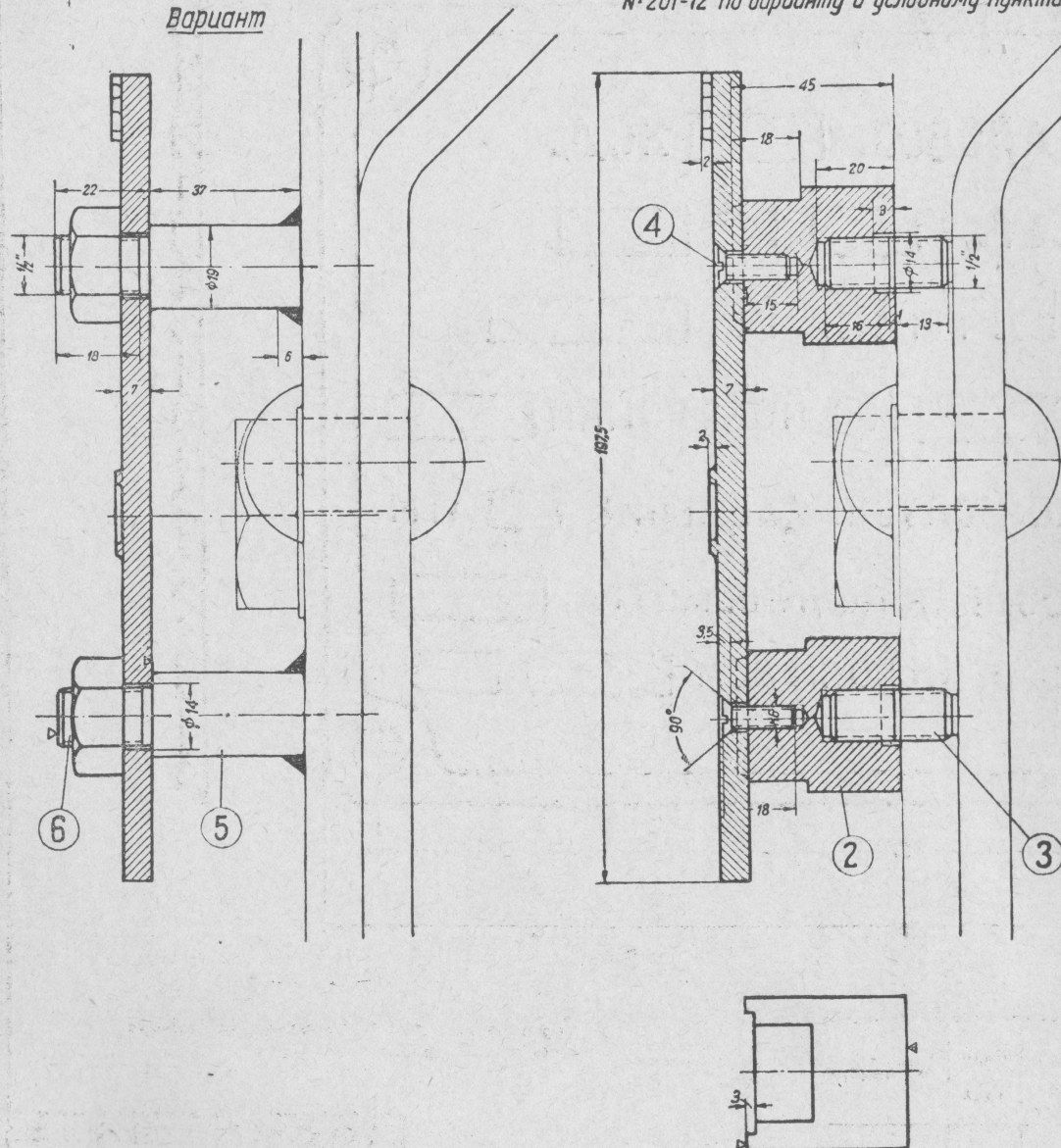
ПАРОВОЗ 1-3-1С⁷

Объединенная табличка
для паровозных котлов

Коломзавод № И-958^С

Вариант

Изготавливать с паровоза № 200-01; с паровоза
№ 201-12 по варианту и условному пунктиру



Примечание. На обшивке лобовой
стенки котла сделать масляной краской крас-
ной линией Niveau уровня воды и неба
топки.

№ дет.	Наименование деталей	Кол. шт. на пар.	Теоретич. вес в кг		Мате- риал	Стандарт
			1 шт.	на паров.		
1	Указатель	1	0,9	0,9	Ч. л. 3	
2	Стойка	2	0,27	0,54	Ст. 2	
3	Шпилька 1/2"	2	0,03	0,06	"	
4	Винт М6×18	2	0,003	0,006	"	ОСТ. 216
5	Стойка	2	0,11	0,22	"	
6	Гайка черная 1/2"	2	0,025	0,05	Г. ж. л.	ОСТ. 147

Примечание. С паровоза № 201-12
вместо дет. 2, 3 и 4 изготавливать дет. 5 и 6.

С ДАННЫМ ЧЕРТЕЖОМ ОБЕДИНЕН ЧЕРТЕЖ	
Коломазод	153-959 ^А
ПАРОВОЗ 1-3-1 СУ	
Водоуказатель	
ЛОКОМОТИВПРОЕКТ № 153 959	

ПОЛНОЕ ОСВИДЕТЕЛЬСТВОВАНИЕ КОТЛА
НАРУЖНОЕ ” ”

ЯНВ.1928

ФЕВ.1933

Примечание. Надписи не зашитые за
полняются транспортными ремонтными ор-
ганизациями.

КАПИТАЛЬНЫЙ РЕМОНТ

МАРТ.1928

СРЕДНИЙ РЕМ. ДЕК.1927.НОВА.1928 СЕН.1929.ИЮНЬ 1930 МАЙ 1931 АПР.1932.

ОСМОТР ПОРШНЕЙ

28-VI

” ЗОЛОТНИКОВ

28-VI

КОТЕЛ ПРОМЫТ

5-VII

203-98

ТОЛЩИНА БАНДАЖЕЙ

75

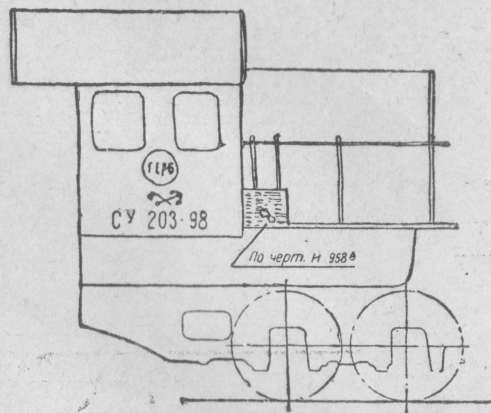
ПОДРЕЗ ГРЕБНЯ

0

ПРОКАТ

0

СУ

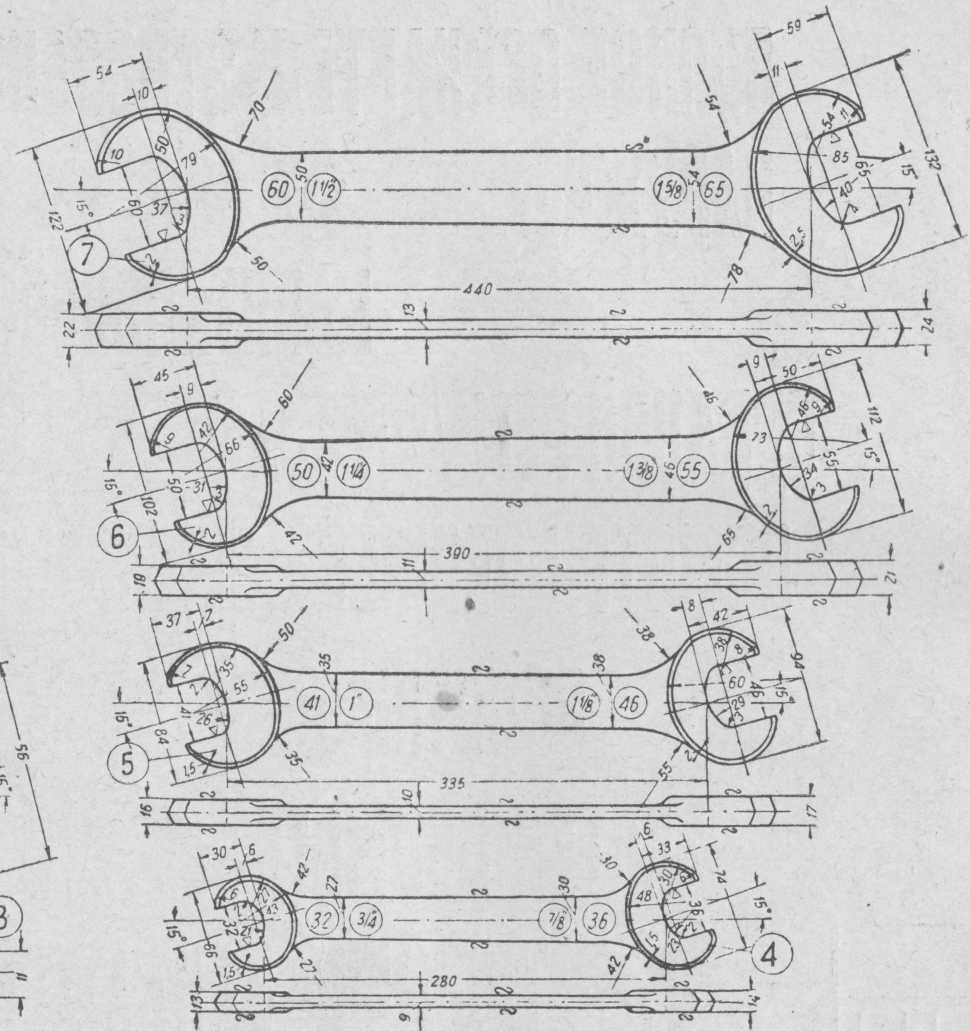
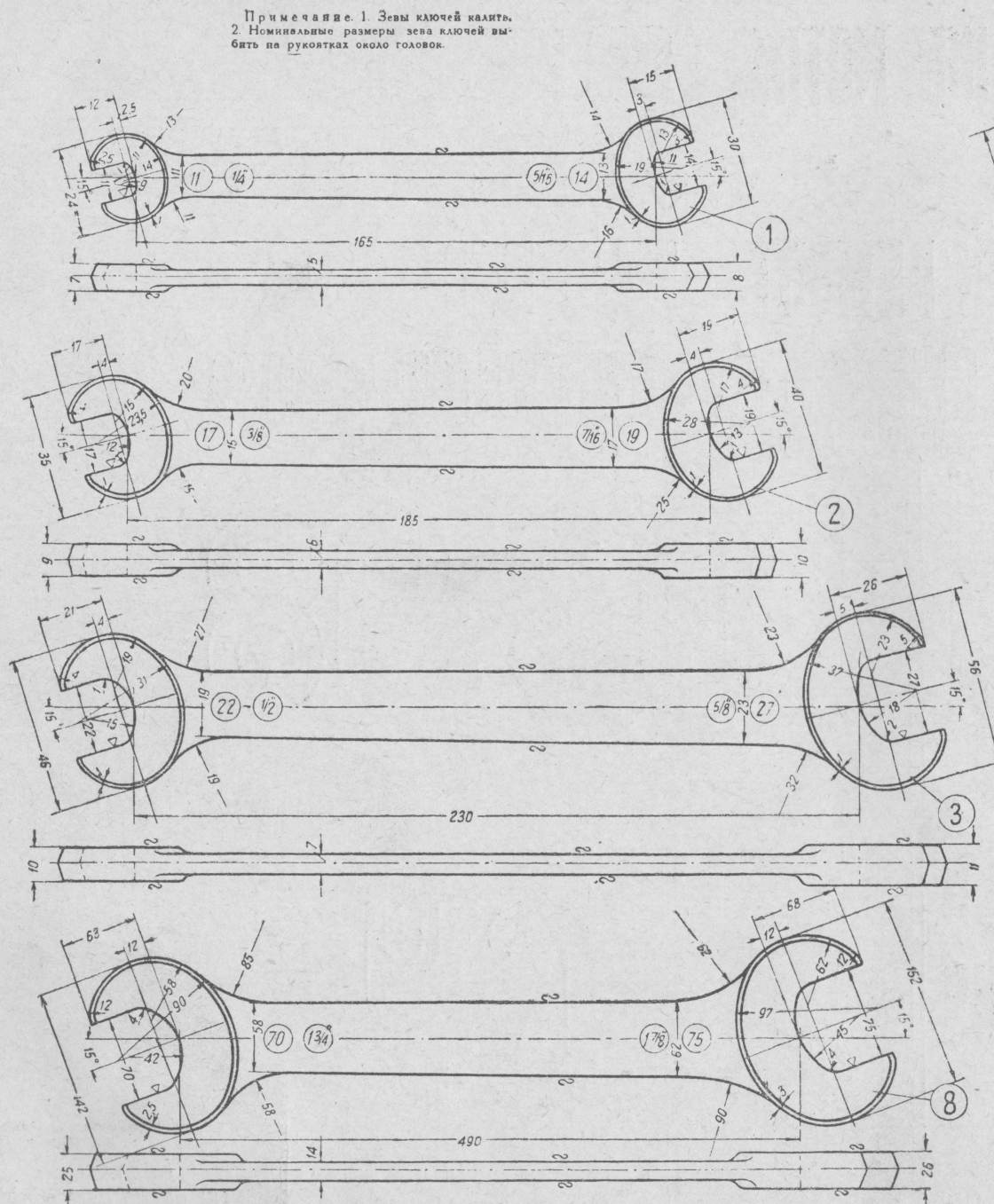


ПАРОВОЗ 1-3-1 СУ

Надписи
на доске осмотра

Коломзавод. № 158 962

Примечание. 1. Зевы ключей канты.
2. Номинальные размеры зевов ключей вы-
бить на рукоятках около головок.



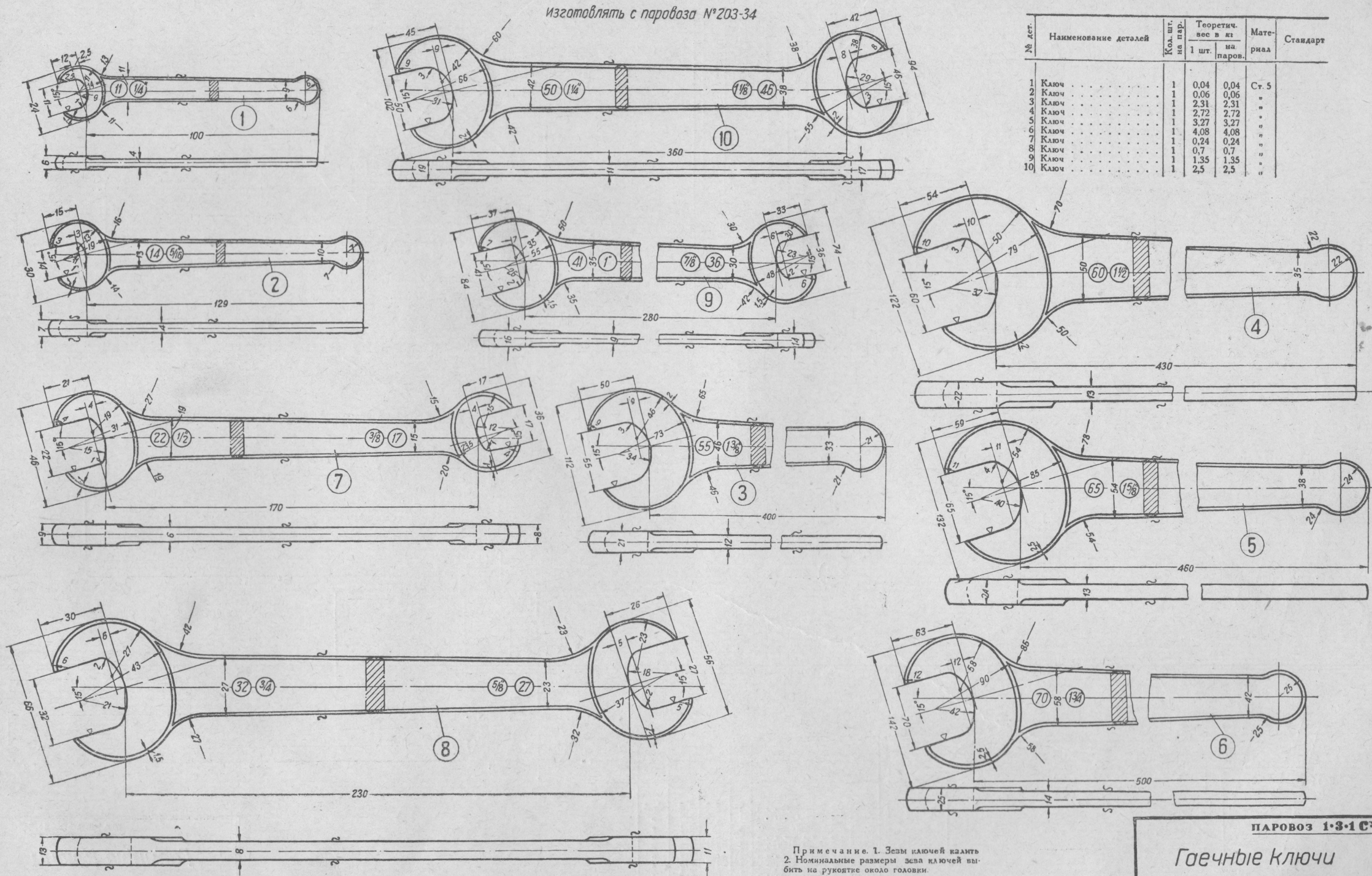
№ арт.	Наименование деталей	Количество шт. на пар.	Теоретический вес в кг		Материал	Стандарт
			1 шт.	на паров.		
1	Ключ	1	0,13	0,13	Ст 5	
2	Ключ	1	0,25	0,25		
3	Ключ	1	0,48	0,48		
4	Ключ	1	0,98	0,98		
5	Ключ	1	1,7	1,7		
6	Ключ	1	2,65	2,65		
7	Ключ	1	4,5	4,5		
8	Ключ	1	5,9	5,9		

ПАРОВОЗ 1-3-1С^у

Гачные ключи

Коломзавод №159 965

Изготавливать с паровоза №203-34

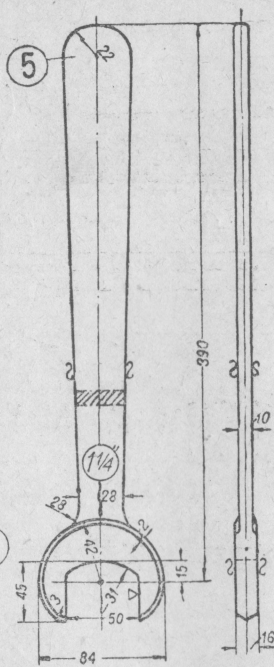
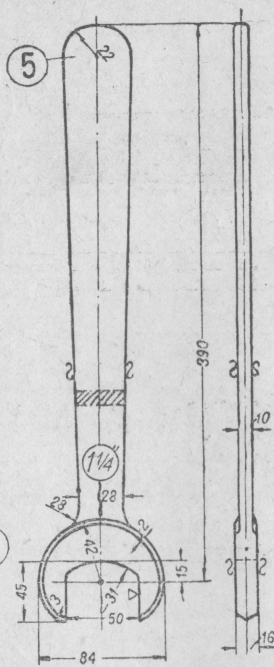
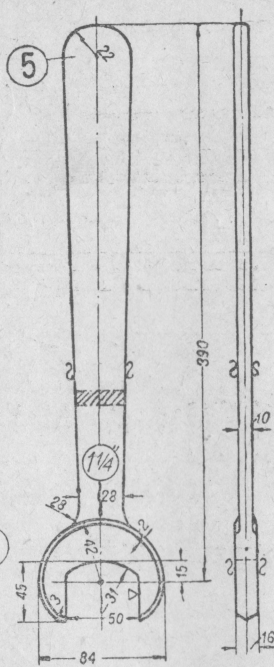
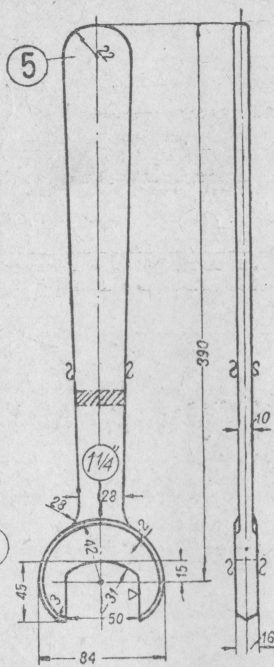
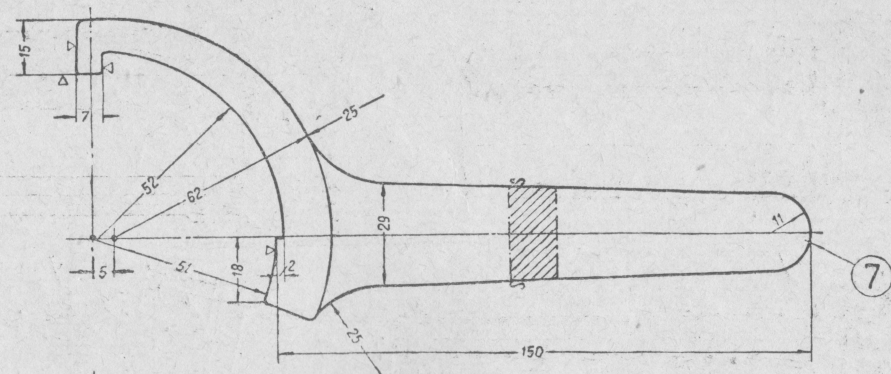
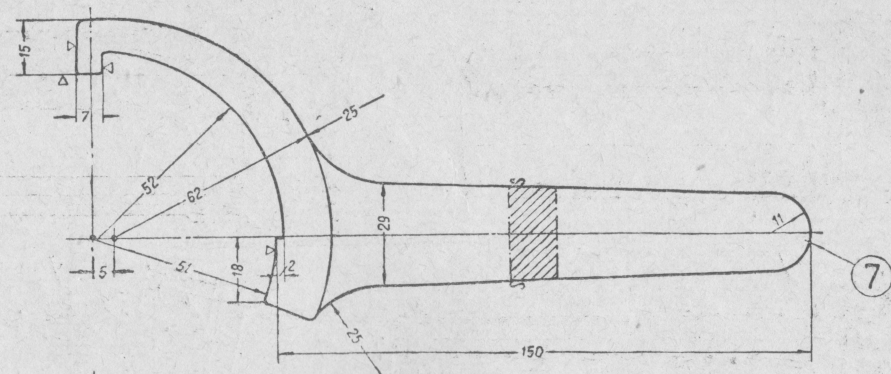
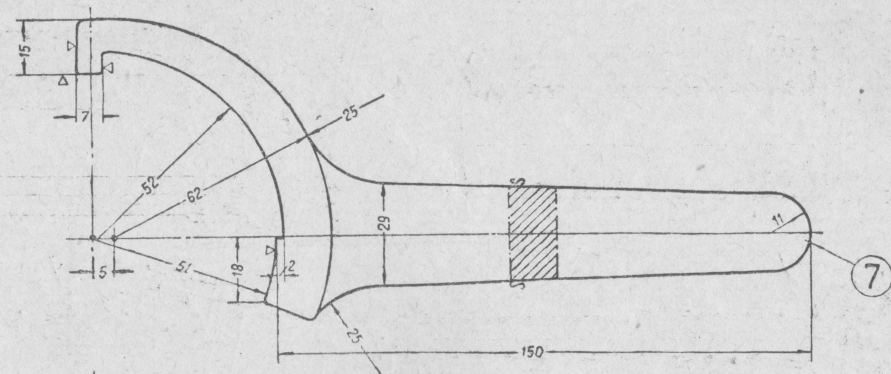


№ дст.	Наименование деталей	Кол. шт. на пар.	Теоретич. вес в кг		Мате-риал	Стандарт
			1 шт.	на паров.		
1	Ключ	1	0,04	0,04	Ст. 5	
2	Ключ	1	0,06	0,06	"	
3	Ключ	1	2,31	2,31	"	
4	Ключ	1	2,72	2,72	"	
5	Ключ	1	3,27	3,27	"	
6	Ключ	1	4,08	4,08	"	
7	Ключ	1	0,24	0,24	"	
8	Ключ	1	0,7	0,7	"	
9	Ключ	1	1,35	1,35	"	
10	Ключ	1	2,5	2,5	"	

ПАРОВОЗ 1-3-1СУ

Гасечные ключи

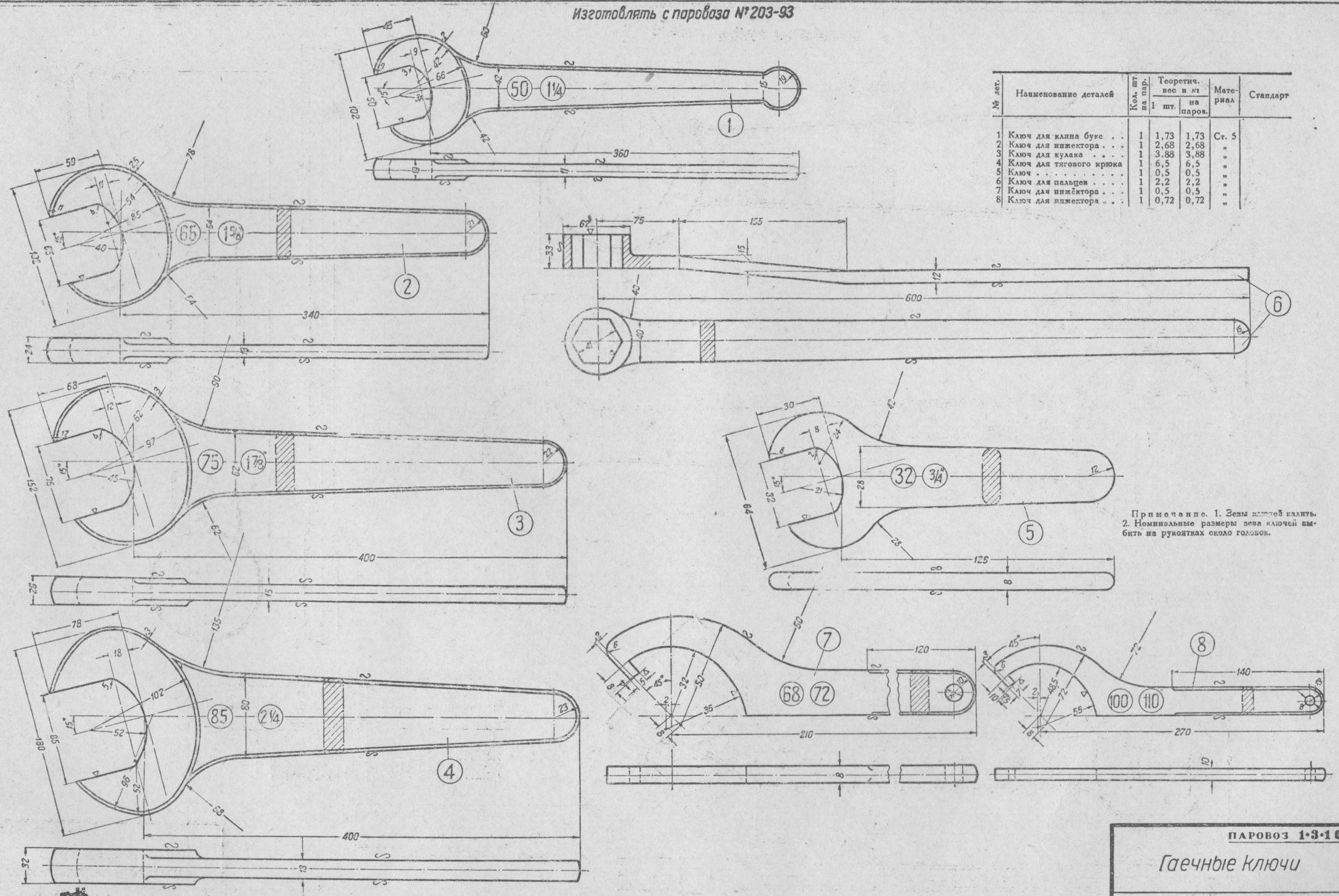
Коломазавод №162 965

[illegible]

300

Изготавливать с паровоза №203-93

№ дет.	Наименование деталей	Кол. шт. на пар.	Теоретич. вес в кг		Материал	Стандарт
			1 шт.	на паров.		
1	Ключ для клина бука . . .	1	1,73	1,73	Ст. 5	
2	Ключ для инжектора . . .	1	2,68	2,68	"	
3	Ключ для кулака	1	3,88	3,88	"	
4	Ключ для тягового крюка . . .	1	6,5	6,5	"	
5	Ключ	1	0,5	0,5	"	
6	Ключ для пальцев	1	2,2	2,2	"	
7	Ключ для инжектора	1	0,5	0,5	"	
8	Ключ для инжектора	1	0,72	0,72	"	

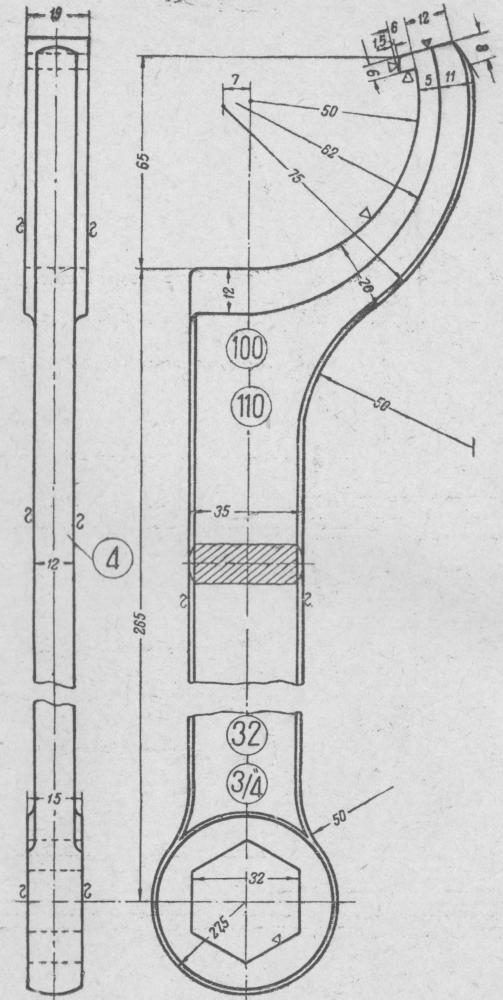
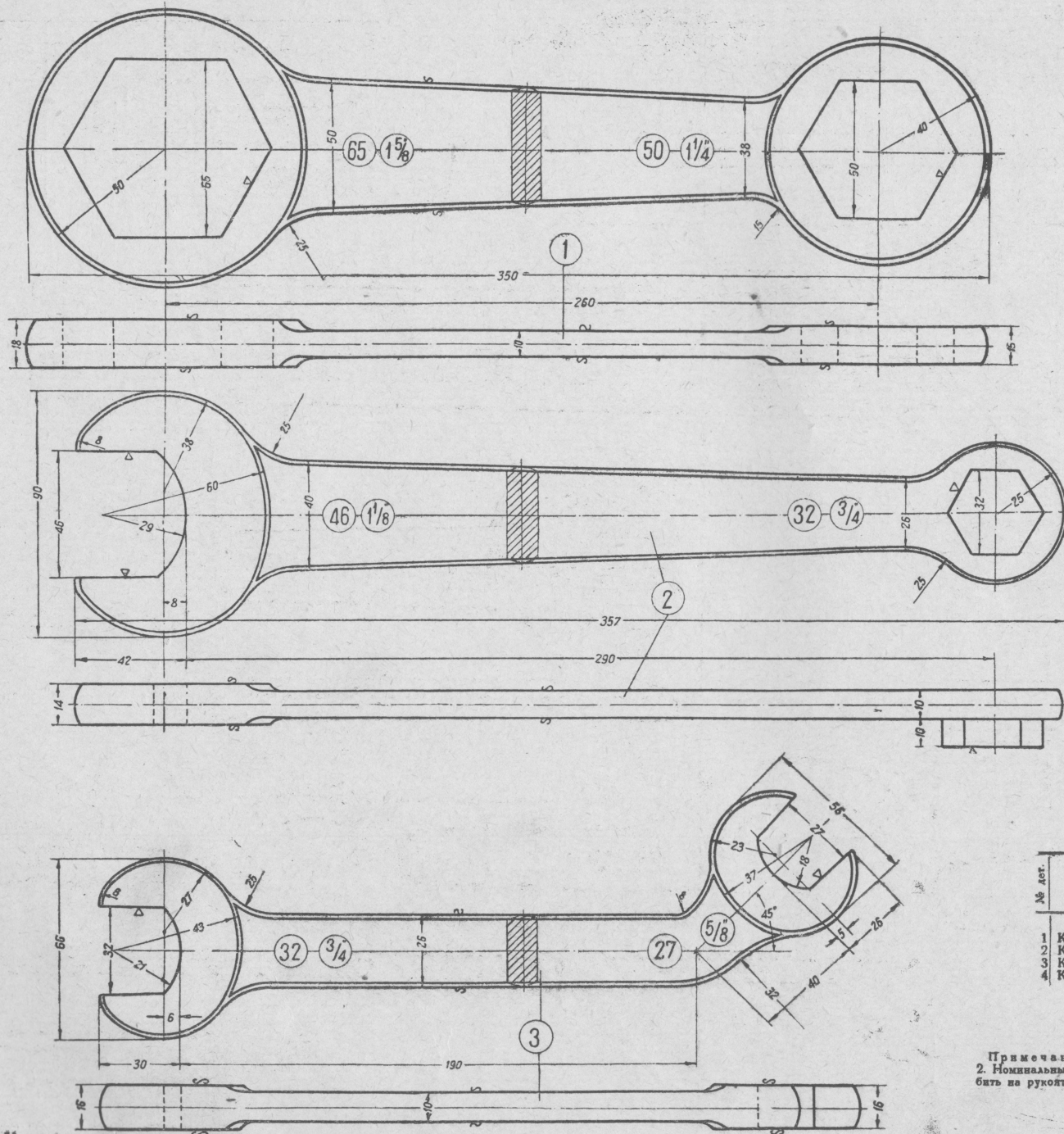


Примечание. 1. Зевы клинней клаить.
2. Номинальные размеры зевов ключей вы-
бить на рукоятках сколов головок.

ПАРОВОЗ 1-3-167

Гачные ключи

Коломзавод №162 966

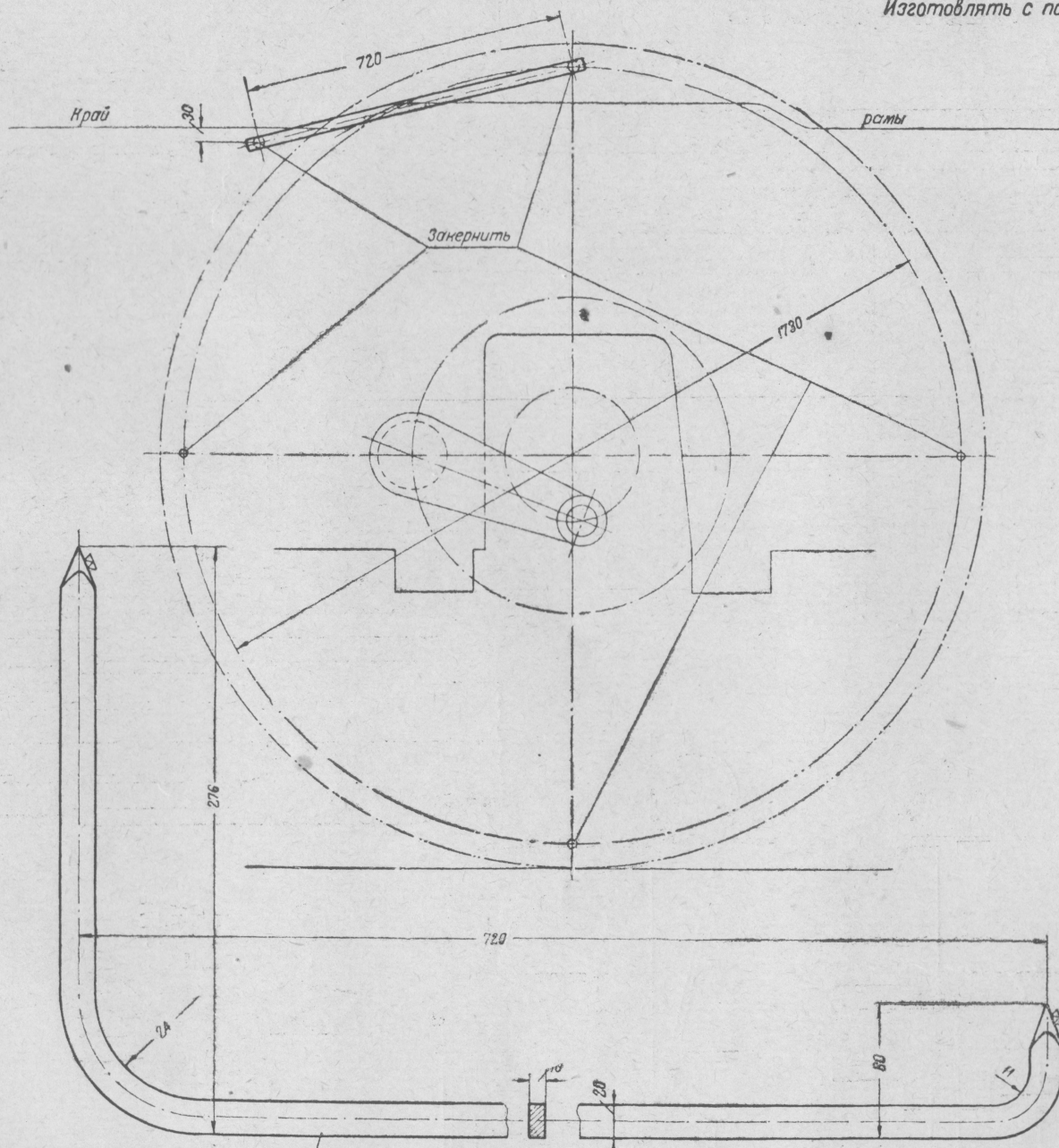


№ дет.	Наименование деталей	Кол. шт. на пар.	Теоретич. вес в кг		Материал	Стандарт
			1 шт.	на паров.		
1	Ключ	1	1,45	1,45	Ст. 5	
2	Ключ	1	1,25	1,25	"	
3	Ключ	1	0,85	0,85	"	
4	Ключ	1	1,15	1,15	"	

Примечание. 1. Зевы ключей казать.
2. Номинальный размер зевы ключей вы-
бить на рукоятках около головок.

ПАРОВОЗ 1-3-1С^у
Гаченные ключи
тормоза Вестингауза
Коломзавод № 162 967

Изготавливать с паровоза № 200-01



№ дет.	Наименование деталей	Коа. шт. на пар.	Теоретич. вес в кг		Мате- риал	Стандарт
			1 шт.	на паров.		
1	Крючок	1	1,5	1,5	Ст. 5	

ПАРОВОЗ 1-3-1 С

Крючок для проверки
вредных пространств

Железнодорожный завод № 158 972