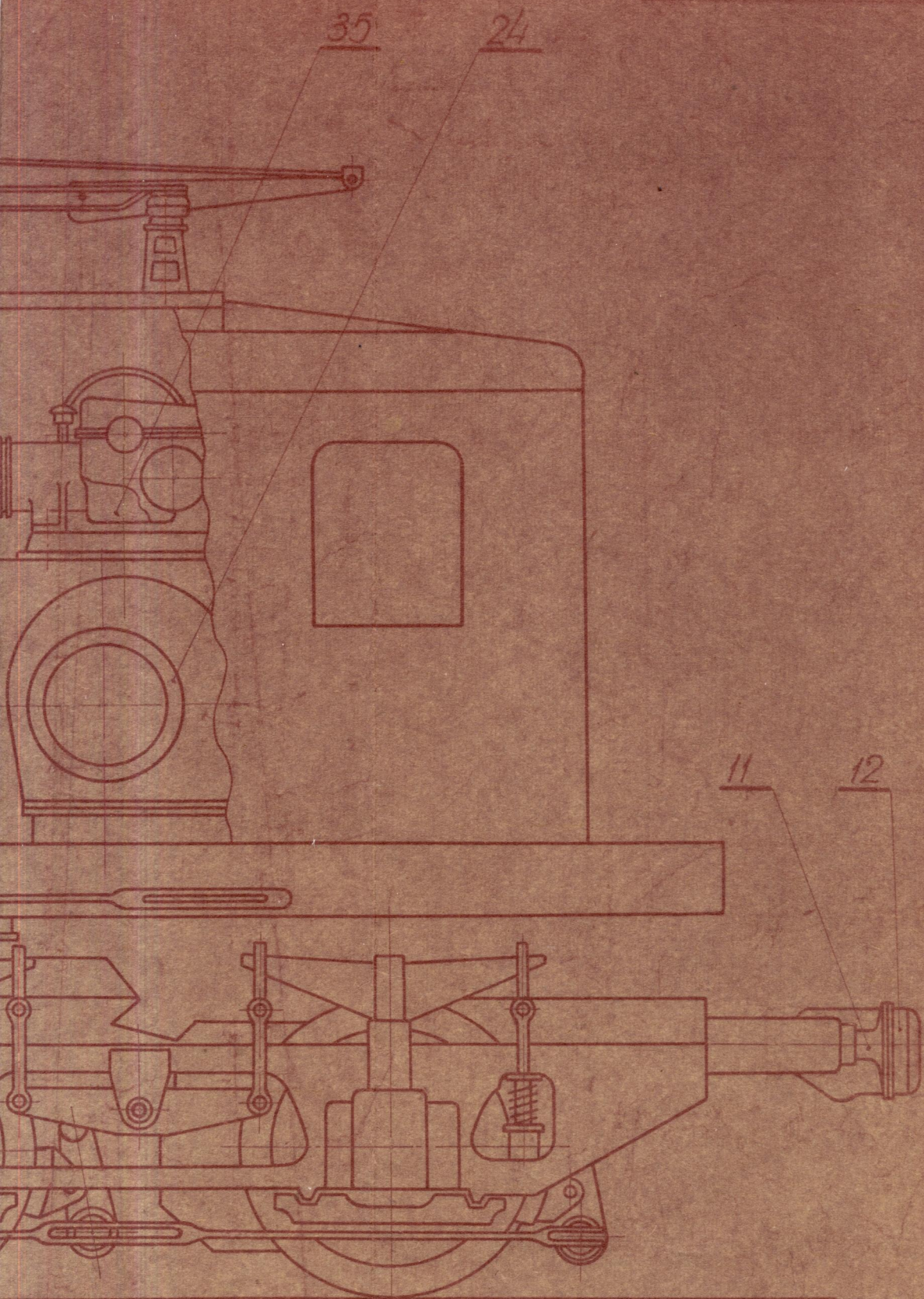
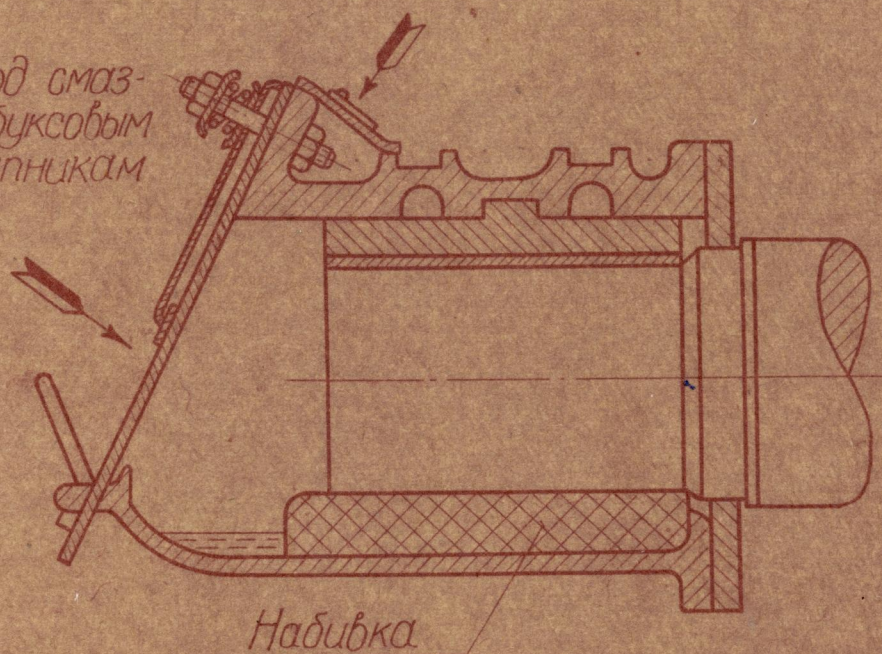


ОТН 479 000
Лист 261 Всего 505



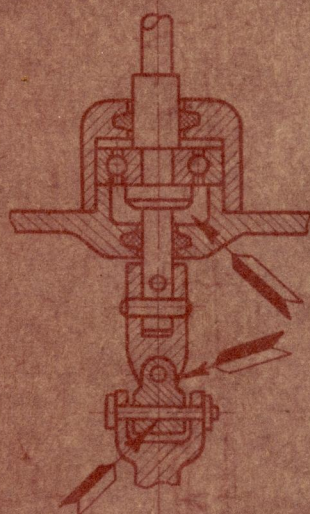
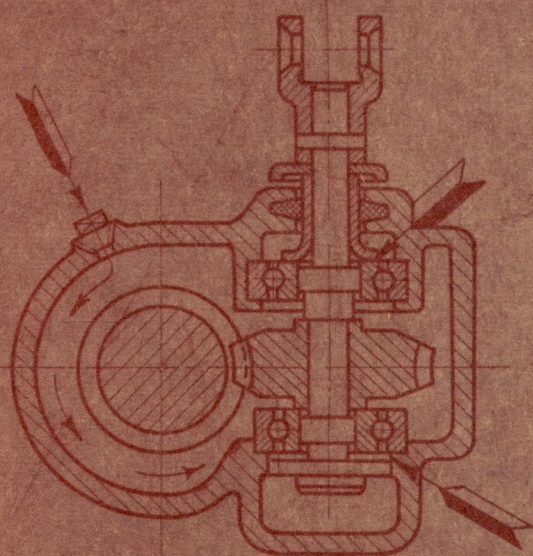
3. Подвод смазки к буксовым направляющим.

2. Подвод смазки к буксовым подшипникам



Фиг. 91

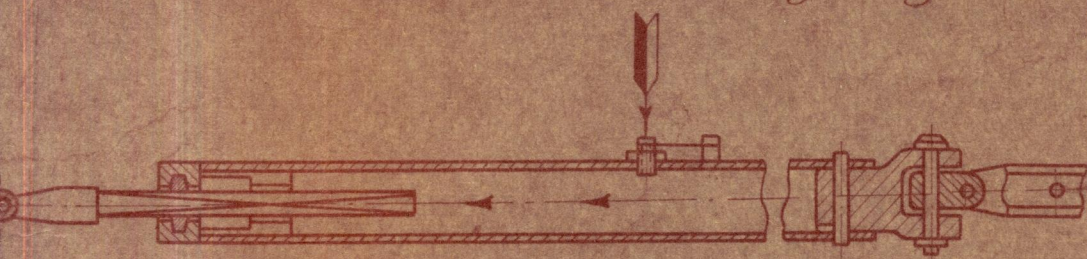
20. Подвод смазки к червячному редуктору привода скоростемера



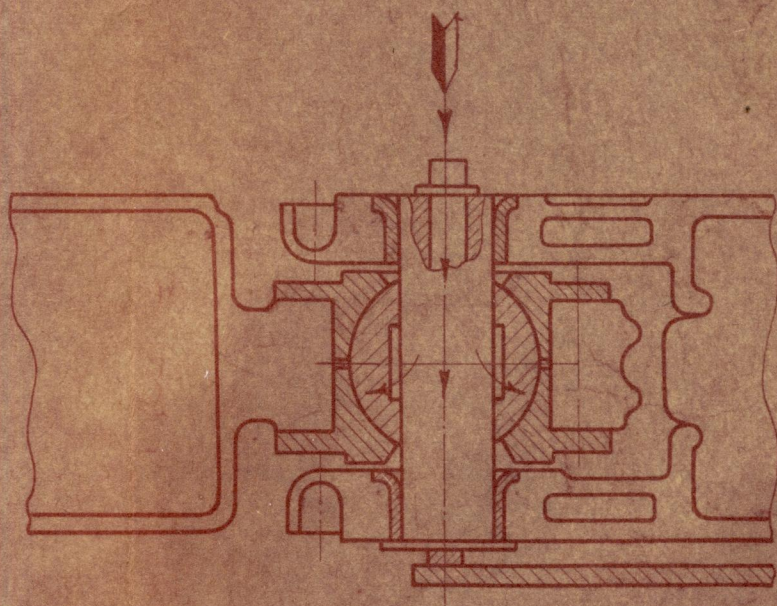
19. Подвод смазки к
коввым подшипникам
вода скоростемера

17. Подвод смазки к звену
кордана скоростемера

18. Подвод смазки к телескопическому валу.



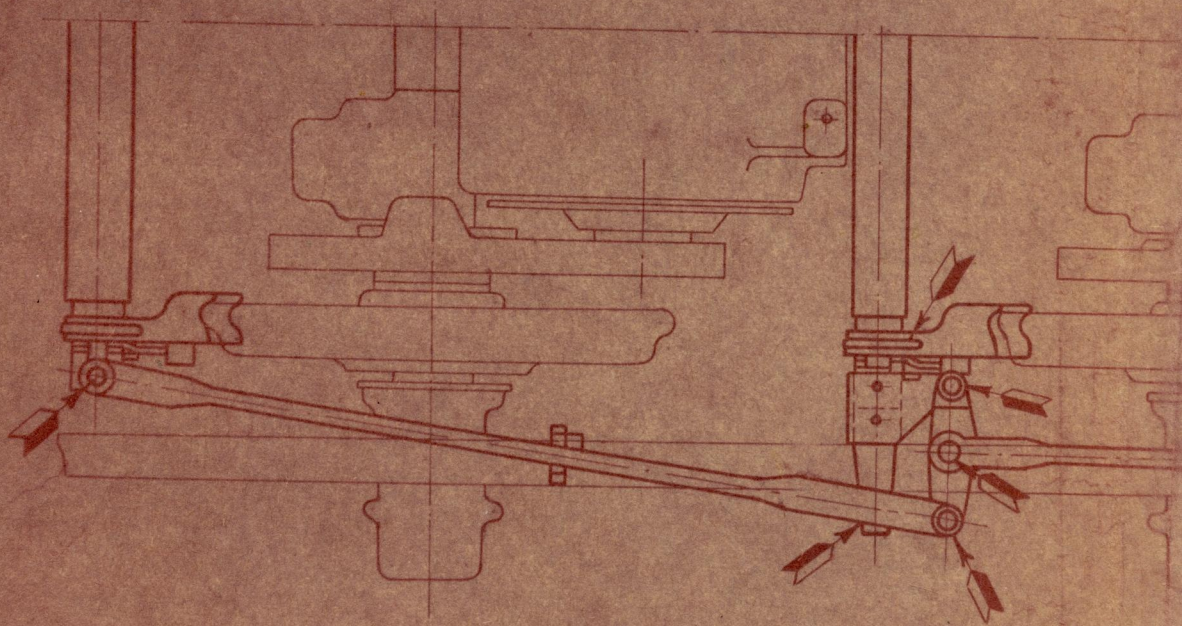
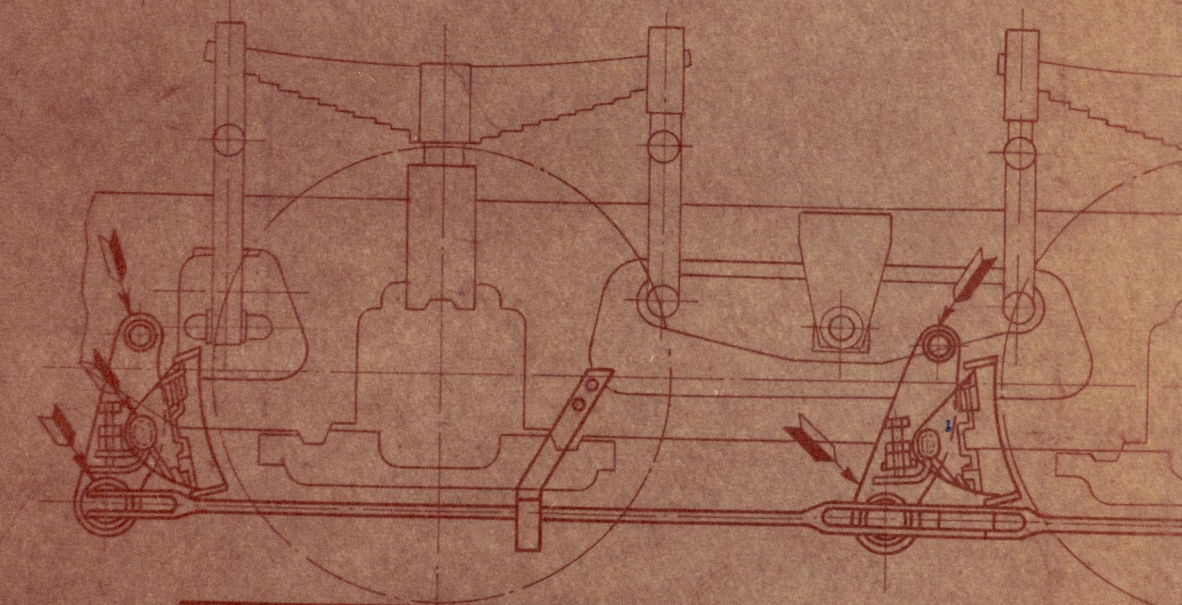
9. Подвод смазки к сочленению тележек.



шари-
и при-

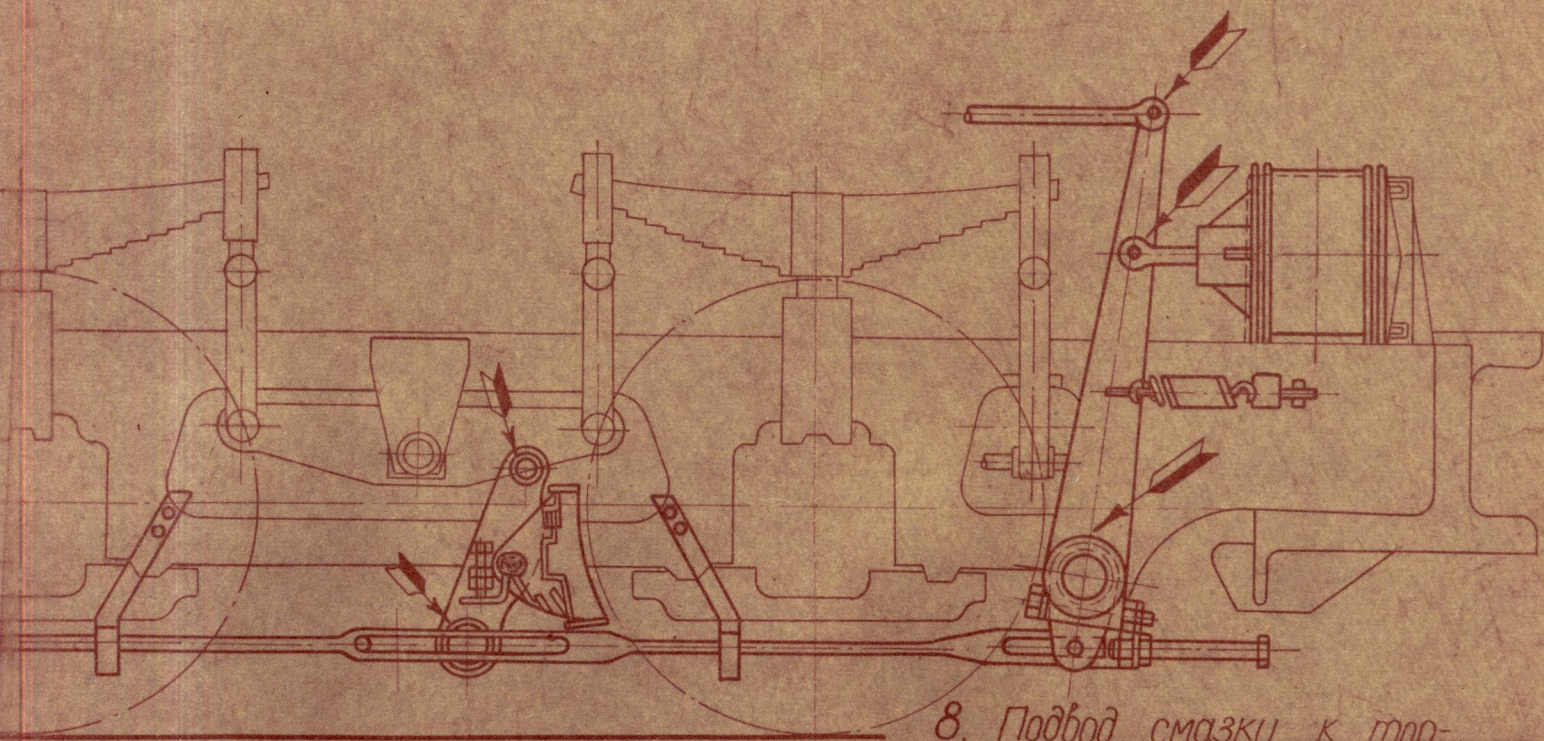
4. Подвод смазки к
пяткам кузова



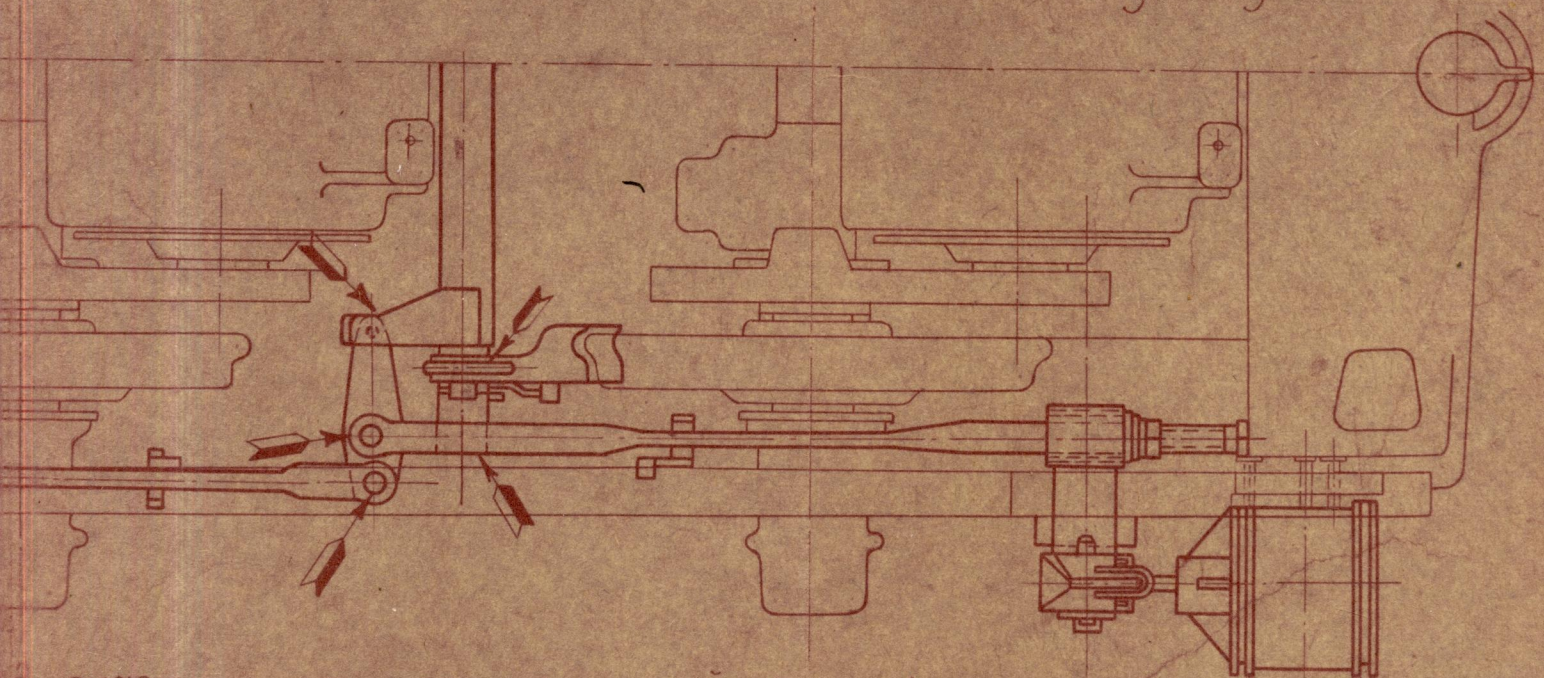


7. Под

Ф

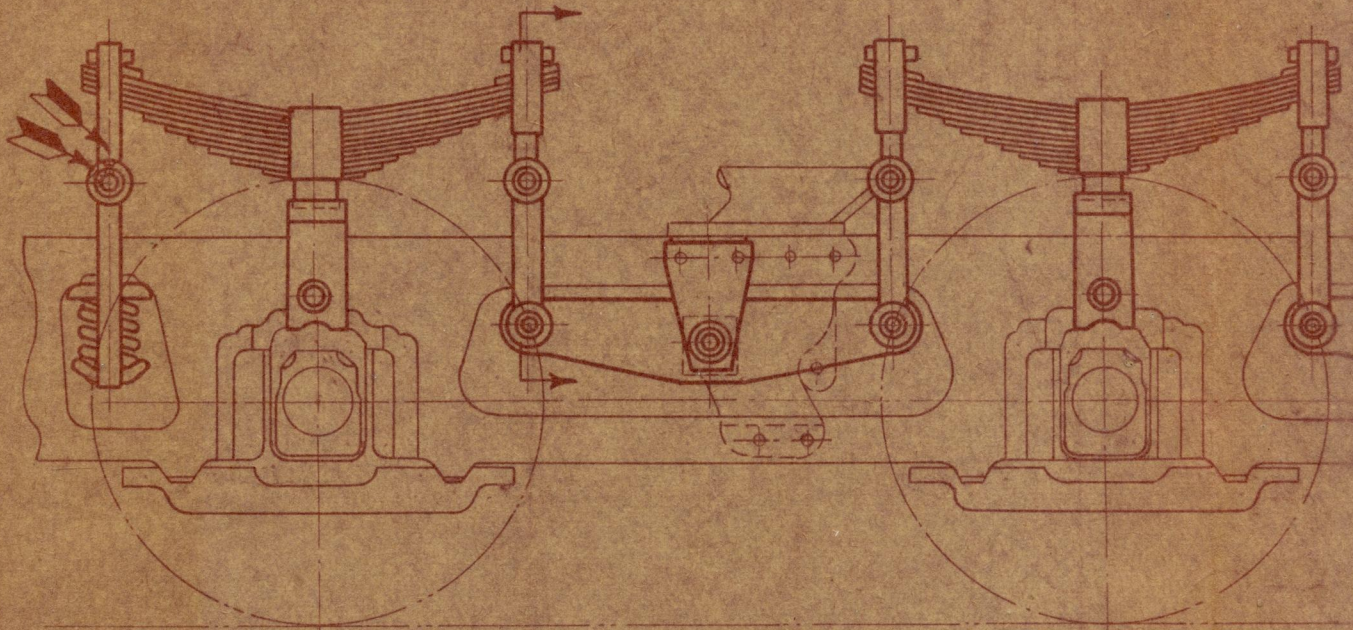


8. Подвод смазки к тормозному валу.



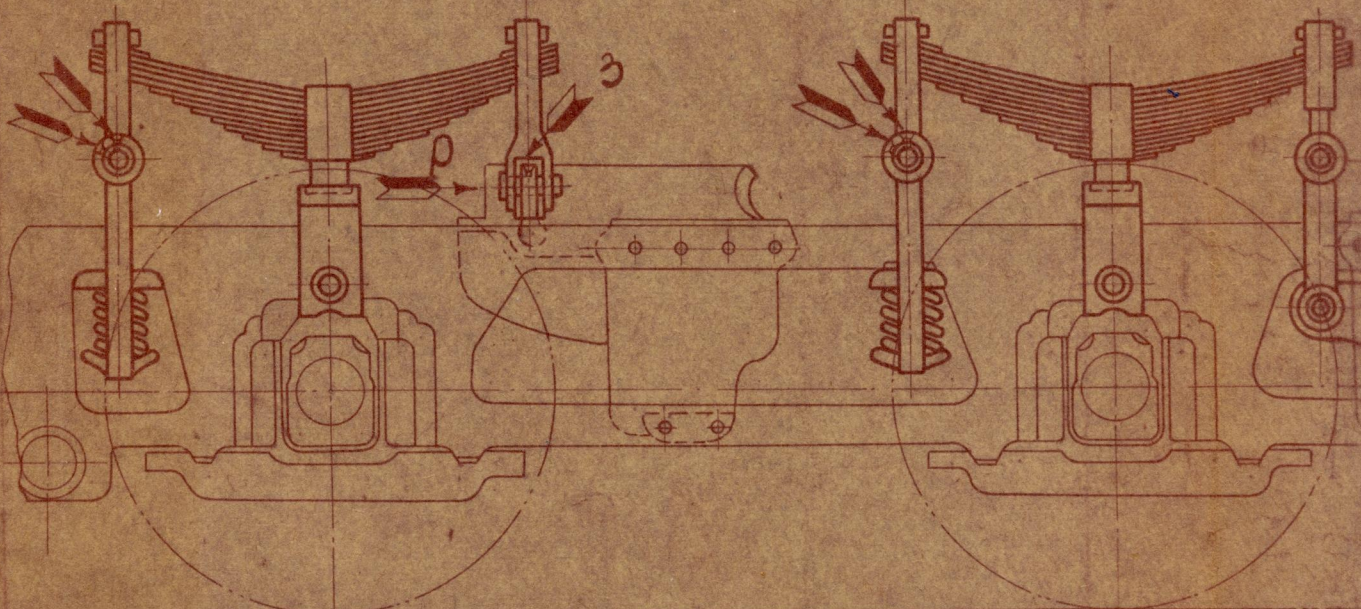
смазки к шарнирам тормозной системы

Передняя тележка



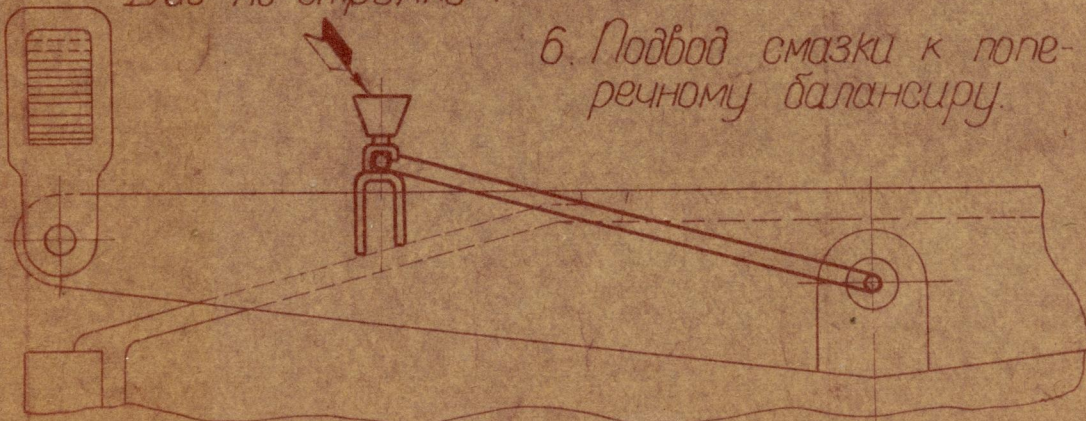
5. Подвод смазки к шарнирам рессорной системы.

Задняя тележка

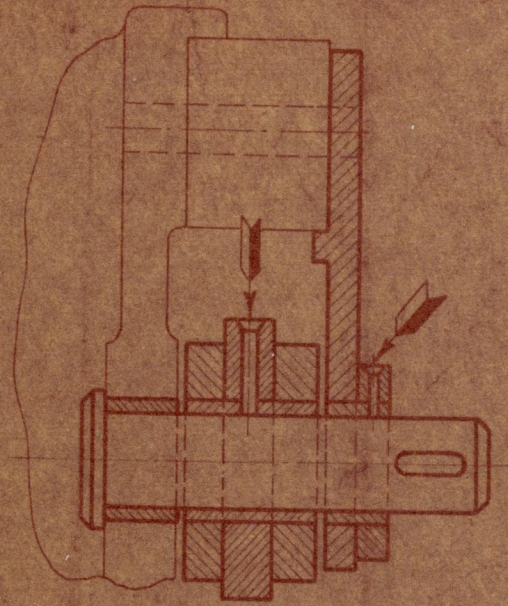


Вид по стрелке Р

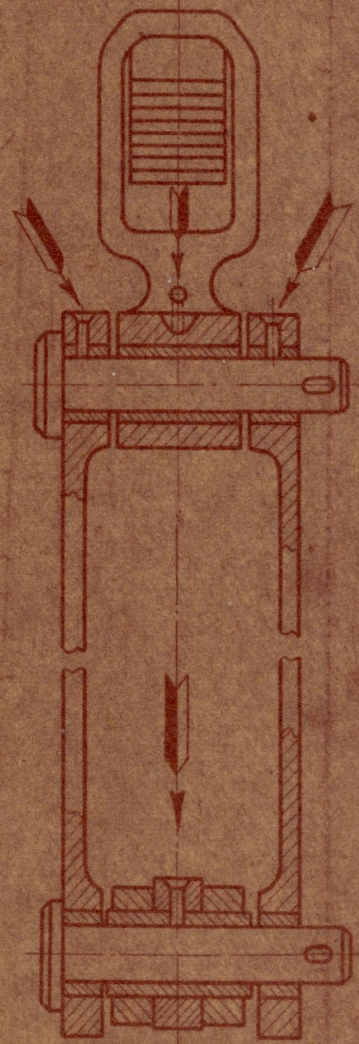
6. Подвод смазки к поперечному балансиру.



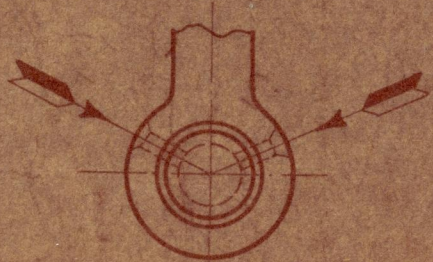
Разрез по ББ



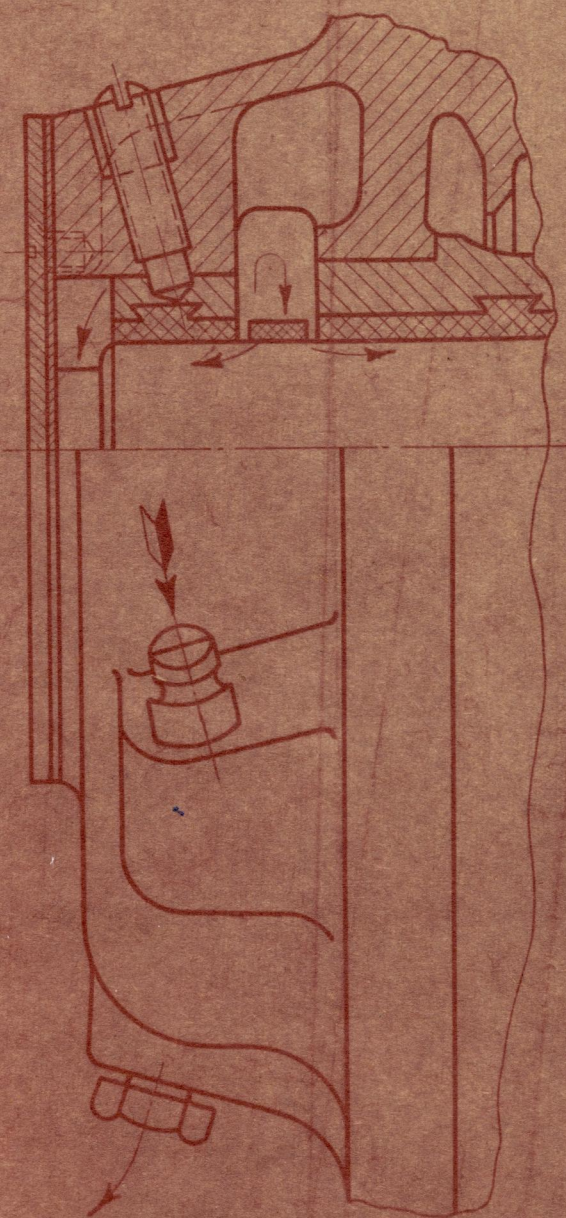
Разрез по АА



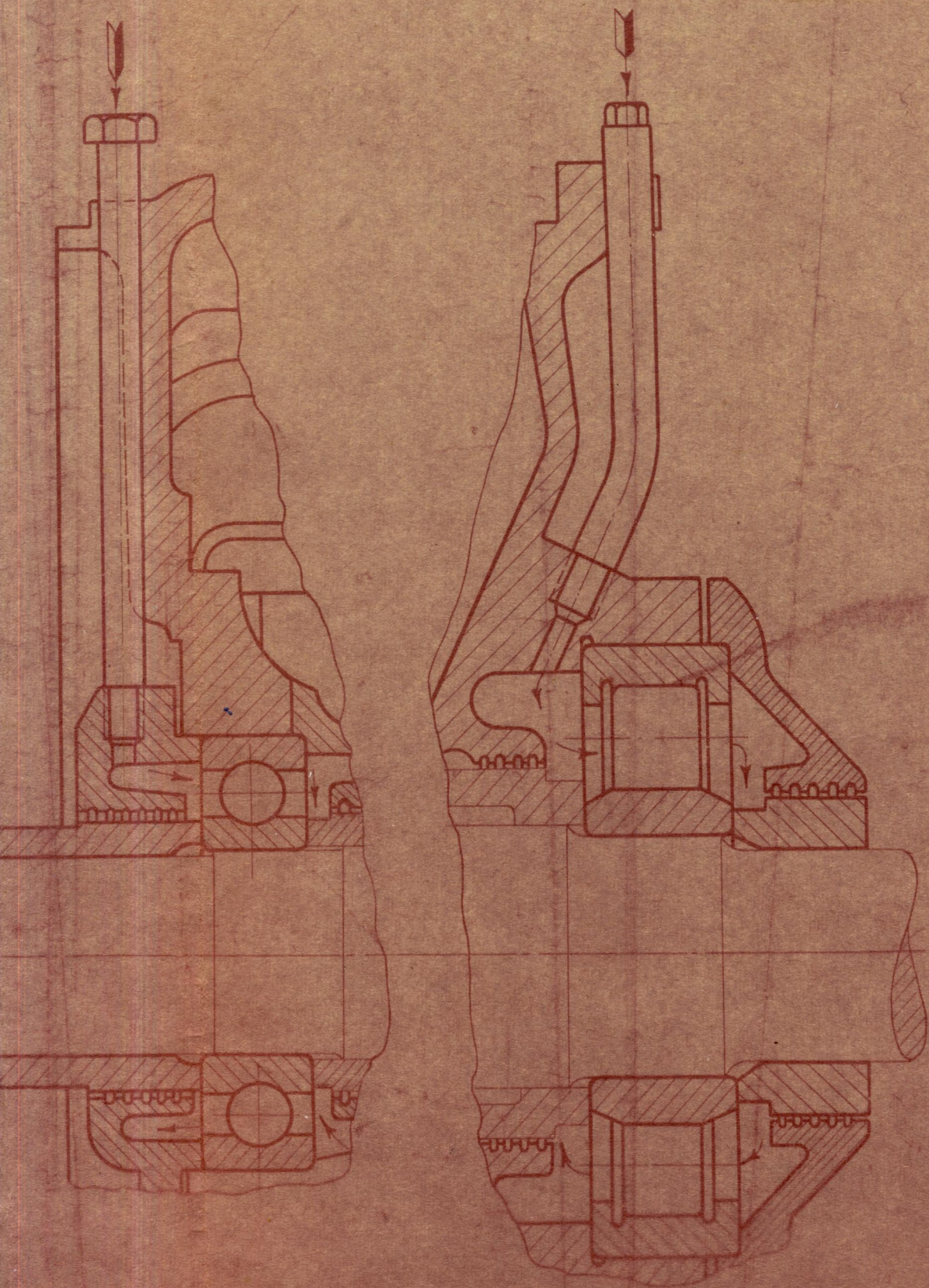
Вид по стрелке 0



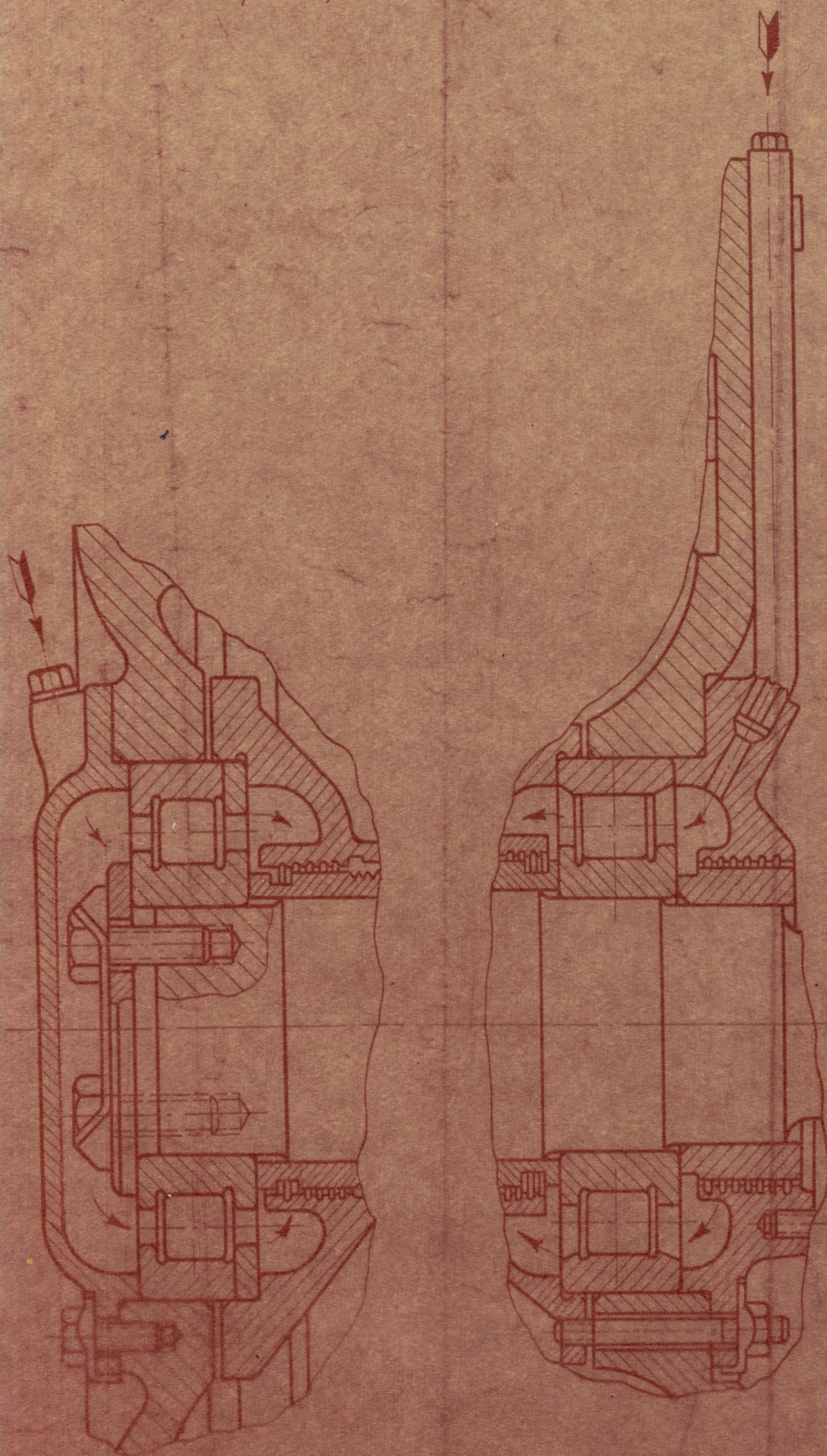
25. Подвод смазки к якорному подшипнику
мотор-компрессора ДК-404 А.



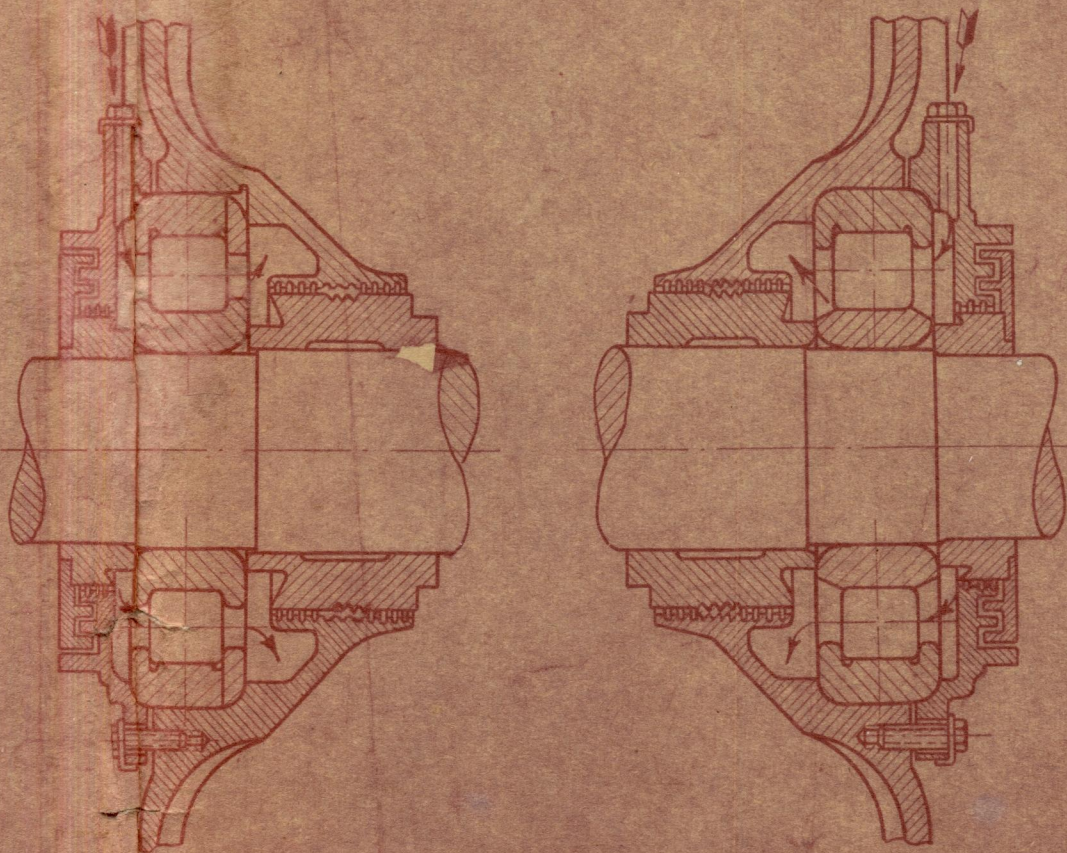
24. Подвод смазки к якорным подшипникам мотор-вентилятора ДК-403Г.



23. Подвод смазки к якорным подшипникам
мотор-генератора ДК-401 В



22. Подвод смазки к якорным подшипникам
тягового двигателя ДПЭ-400 А.



21. Подвод смазки к моторно-осевым подшипникам
тягового двигателя ДПЭ-400 А.

