













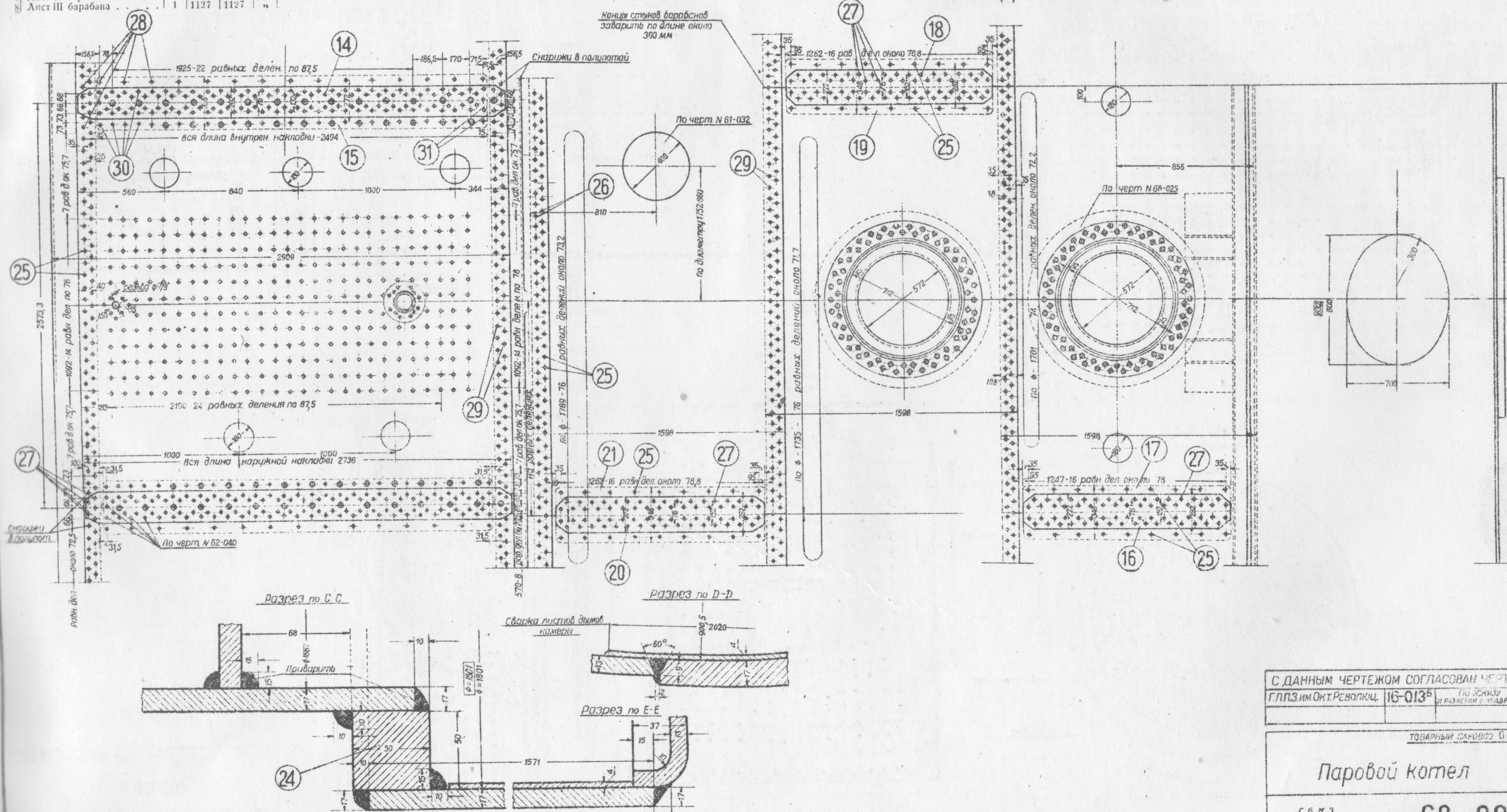
| № детали | Наименование деталей        | Кол. шт. на пар. | Теоретич. вес в кг. |           | Материал | Стандарт |
|----------|-----------------------------|------------------|---------------------|-----------|----------|----------|
|          |                             |                  | 1 шт.               | На паров. |          |          |
| 1        | Лобовой лист                | 1                | 618                 | 618       | Ст.2     |          |
| 2        | Ухватный лист               | 1                | 640                 | 640       | "        |          |
| 3        | Верхн. шинельн. лист        | 1                | 749                 | 749       | "        |          |
| 4        | Боков. шинельн. лист правый | 1                | 553                 | 553       | "        |          |
| 5        | Боков. шинельн. лист левый  | 1                | 553                 | 553       | "        |          |
| 6        | Лист I барабана             | 1                | 1034                | 1034      | "        |          |
| 7        | Лист II барабана            | 1                | 1091                | 1091      | "        |          |
| 8        | Лист III барабана           | 1                | 1127                | 1127      | "        |          |

|    |                             |   |       |       |      |  |
|----|-----------------------------|---|-------|-------|------|--|
| 9  | Передняя решетка            | 1 | 228   | 228   | Ст.2 |  |
| 10 | Верхн. лист дым. камеры     | 1 | 538,4 | 538,4 | Ст.0 |  |
| 11 | Нижн. лист дым. камеры      | 1 | 391,3 | 391,3 | "    |  |
| 12 | Предохр. лист дым. камеры   | 1 | 92,3  | 92,3  | "    |  |
| 13 | Передн. лист дым. камеры    | 1 | 110   | 110   | "    |  |
| 14 | Наружн. накл. кожуха топки  | 2 | 52,8  | 105,6 | Ст.2 |  |
| 15 | Внутрен. накл. кожуха топки | 2 | 83,7  | 167,4 | "    |  |
| 16 | Наружн. накл. I барабана    | 1 | 28,86 | 28,86 | "    |  |
| 17 | Внутрен. накл. I барабана   | 1 | 46,54 | 46,54 | "    |  |
| 18 | Наружн. накл. II барабана   | 1 | 29,22 | 29,22 | "    |  |
| 19 | Внутрен. накл. II барабана  | 1 | 49,9  | 49,9  | "    |  |
| 20 | Наружн. накл. III барабана  | 1 | 29,22 | 29,22 | "    |  |
| 21 | Внутрен. накл. III барабана | 1 | 49,9  | 49,9  | "    |  |

|    |                              |     |       |        |          |  |
|----|------------------------------|-----|-------|--------|----------|--|
| 22 | Накл. на ухватн. листе лев.  | 1   | 14,4  | 14,4   | Ст.2     |  |
| 23 | Накл. на ухватн. листе прав. | 1   | 14,4  | 14,4   | "        |  |
| 24 | Кожух дым. камеры            | 1   | 197,8 | 197,8  | Ст.0     |  |
| 25 | Защелка 22x65 "Шухова"       | 355 | 0,25  | 88,75  | Ст.2     |  |
| 26 | Защелка 22x70 "Шухова"       | 380 | 0,27  | 102,6  | "        |  |
| 27 | Защелка 22x80 "Шухова"       | 450 | 0,3   | 135    | "        |  |
| 28 | Защелка 22x65                | 12  | 0,27  | 3,24   | ост. 301 |  |
| 29 | Защелка 22x70                | 235 | 0,285 | 66,975 | ост. 301 |  |
| 30 | Защелка 22x80                | 12  | 0,315 | 3,78   | ост. 301 |  |
| 31 | Защелка 22x85                | 25  | 0,33  | 8,25   | ост. 301 |  |

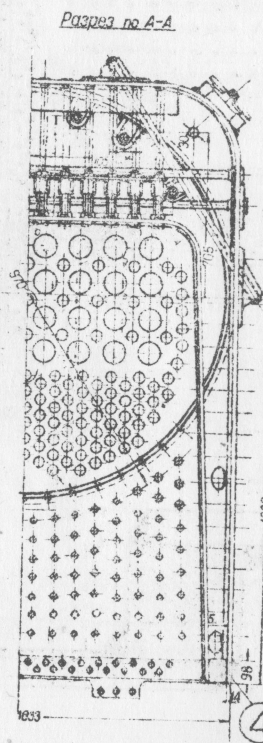
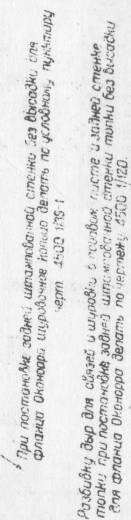
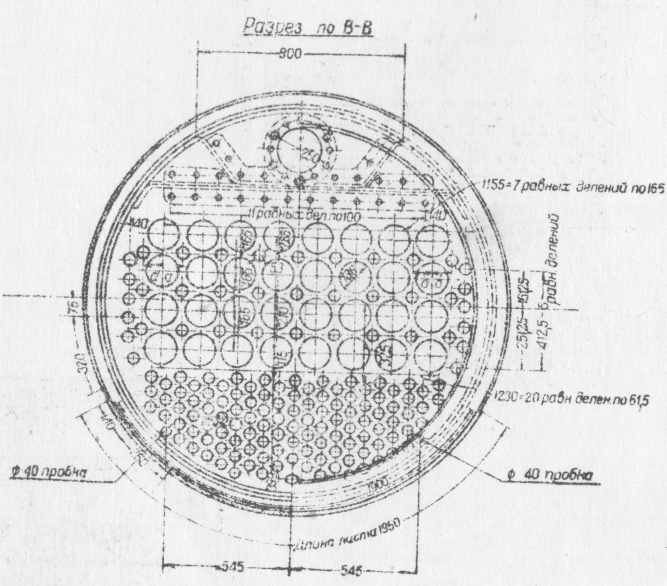
Эскиз черт 16-013<sup>б</sup>

Вариант продольного шва без внутренней накладки при условии сварки барабана по всей длине



|  |              |
|--|--------------|
| С ДАННЫМ ЧЕРТЕЖОМ СОГЛАСОВАН ЧЕРТЕЖ              |              |
| Г.Б.И.М.О.К.Т.Р.Е.В.О.Л.Ю.С. 16-013 <sup>б</sup> | ПО ДОКУМЕНТУ |
| ТОВАРНЫЙ ПАРОВОЗ 0-5-02 <sup>а</sup>             |              |
| Паровой котел                                    |              |
| Г.Б.М.З.<br>ИР ПРОФИНТЕРН                        | № 68-000     |



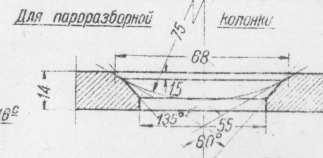


Nº 4500-1/72





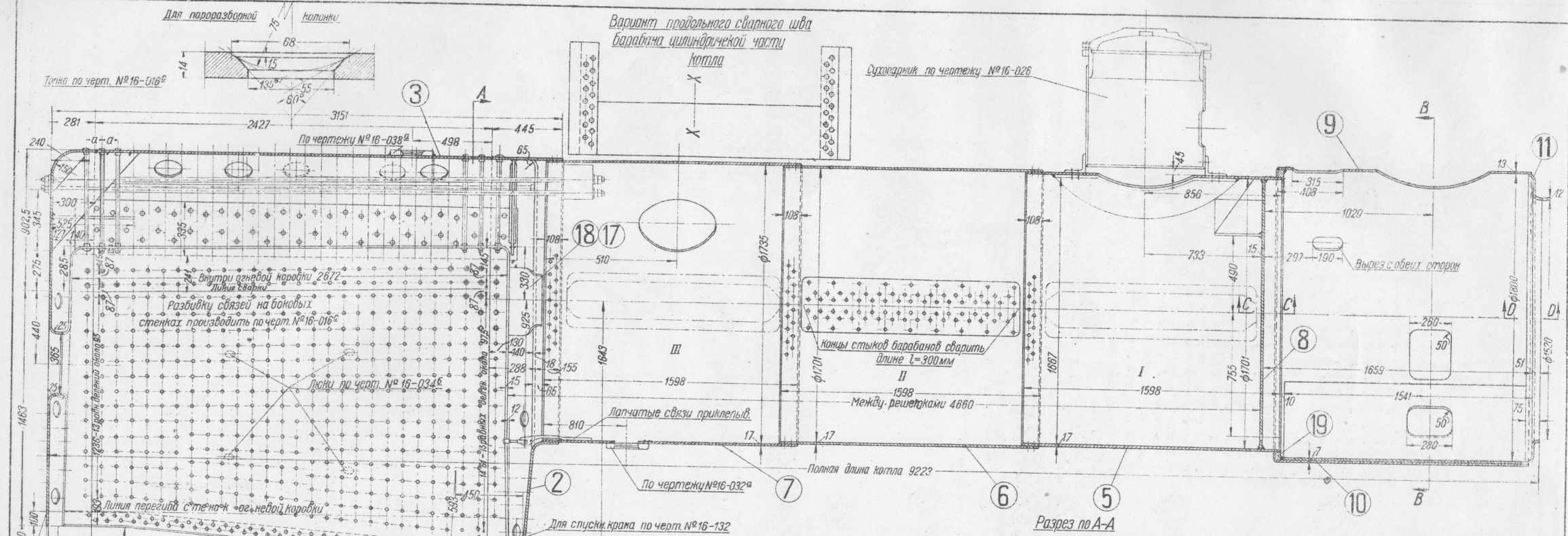




Вариант продольного сварного шва барабана цилиндрической части котла

Сухопарник по чертежу №16-026

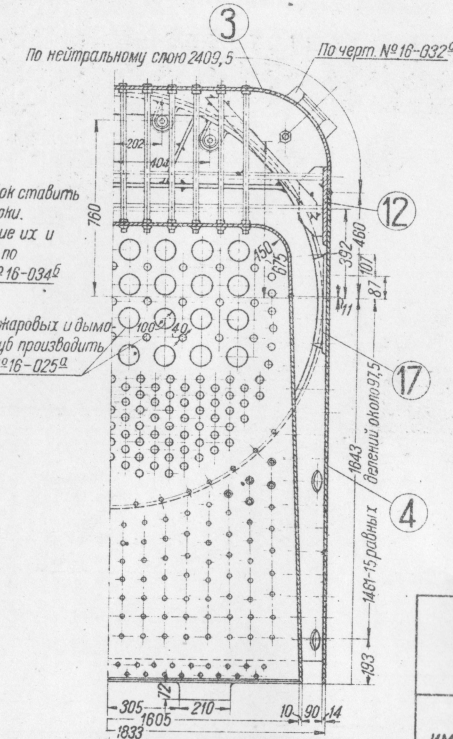
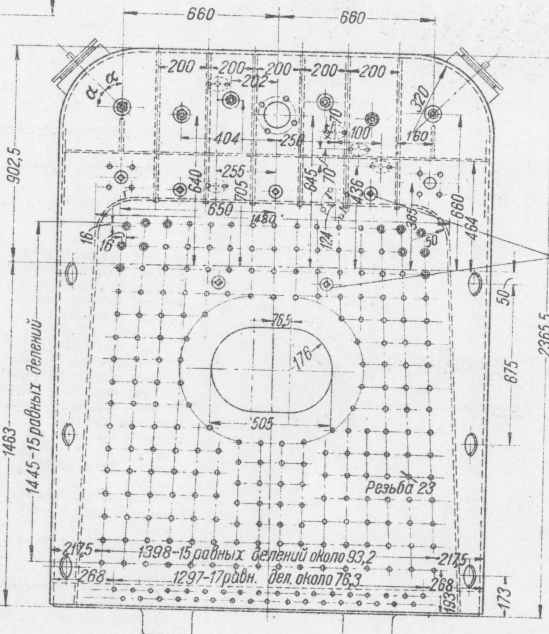
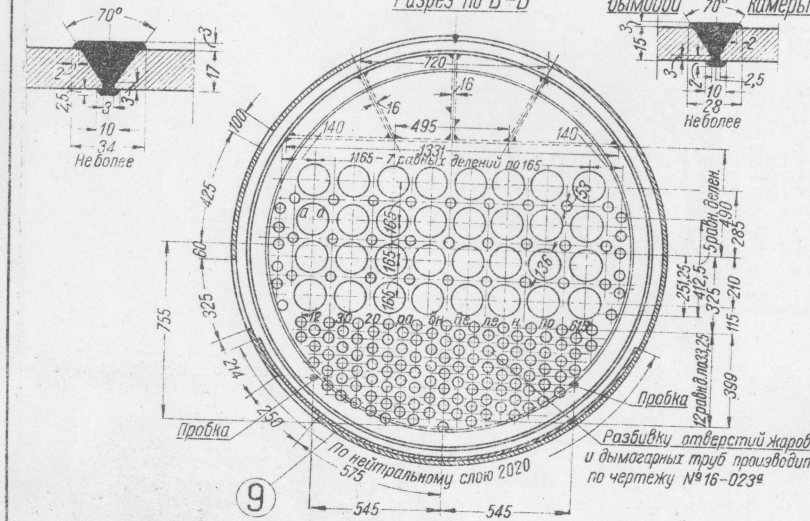
Точка по черт. №16-016Б



Сечение по X-X

Разрез по В-В

Шов стыка барабана дымовой камеры



Поверхность нагрева, омываемая водой

|                                 |           |
|---------------------------------|-----------|
| Топки                           | 18,08 м²  |
| Дымогарных труб                 | 110,47 м² |
| Жаровых                         | 62,26 м²  |
| Полная поверхн. нагр. испаряющ. | 190,8 м²  |
| Количество дымогарных труб      | 151 шт.   |
| жаровых                         | 32 шт.    |
| Площадь колосниковой решетки    | 436 м²    |

ТОВАРНЫЙ ПАРОВОЗ 050.3

**Котел**

Г.Л.П.З.  
ИМ. Окт. РЕВОЛЮЦ. № 16-013Г

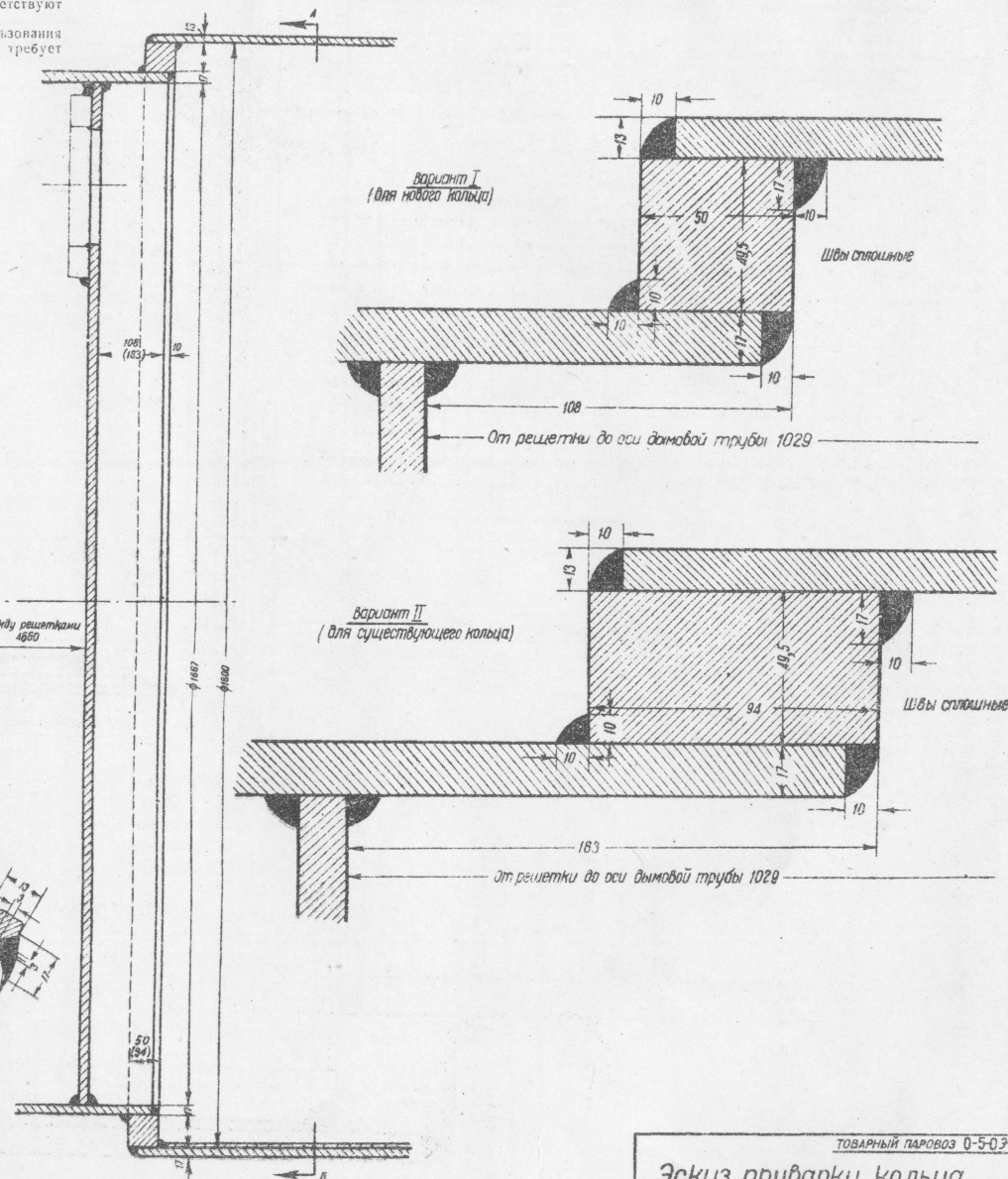
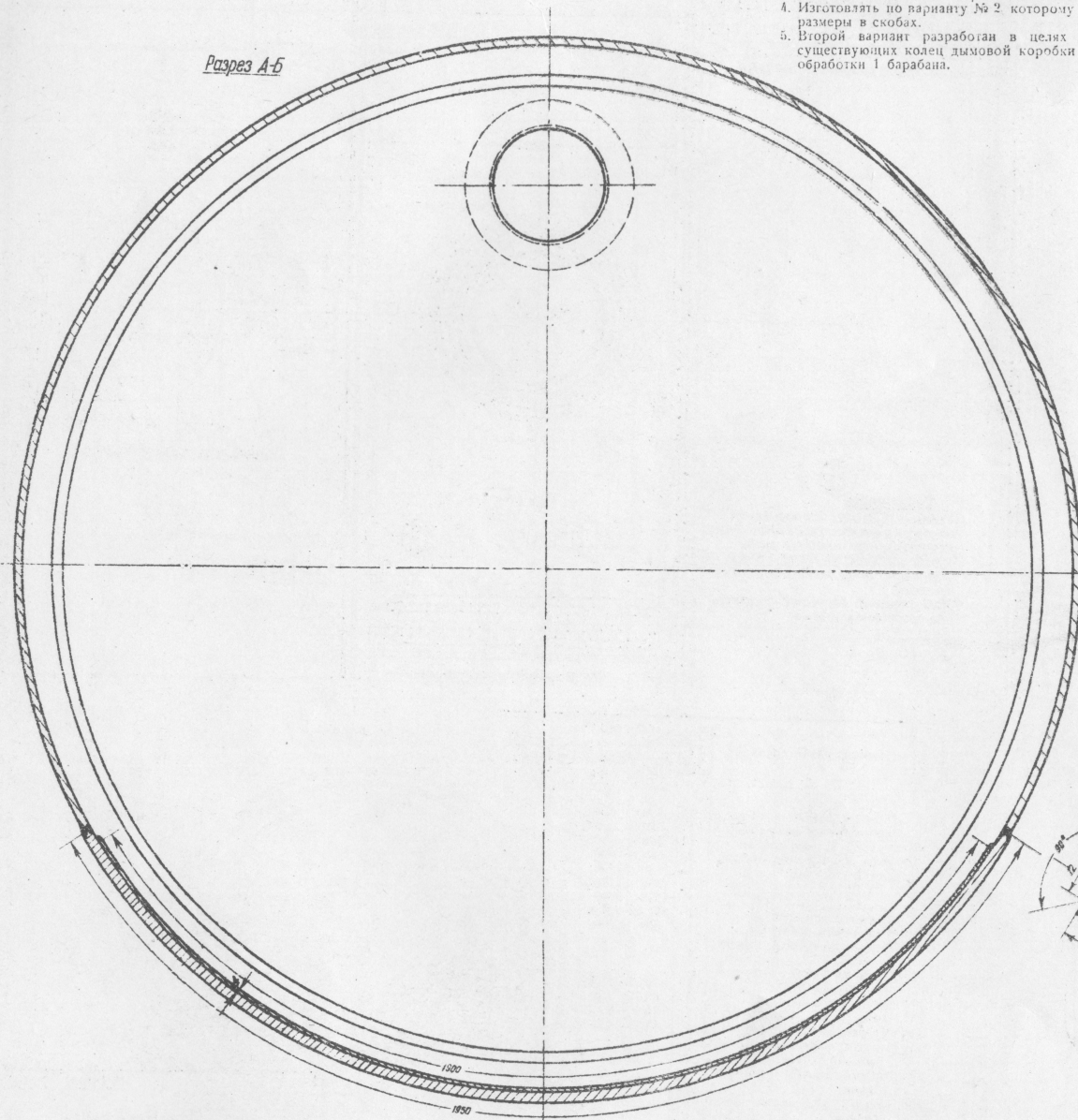






1. Салитнуть козышко дымовой коробки вперед на 100 мм.
2. Укоротить верхний и нижний листы (черт. 66—000 дет. 2—3) на 20 мм в местах прилегания к козышку.
3. Укоротить защитный лист (черт. 66—000 дет. 5), при этом для заварки образуются участки шириной в 10 мм. Расположение вырезов, а также красление всех деталей дымовой коробки остаются неизменными.
4. Изготавливать по варианту № 2, которому соответствуют размеры в скобках.

Разрез А-Б



Г. Б. М. З.  
КР. ПРОФИНТЕРН

N<sup>o</sup> 66-000



