

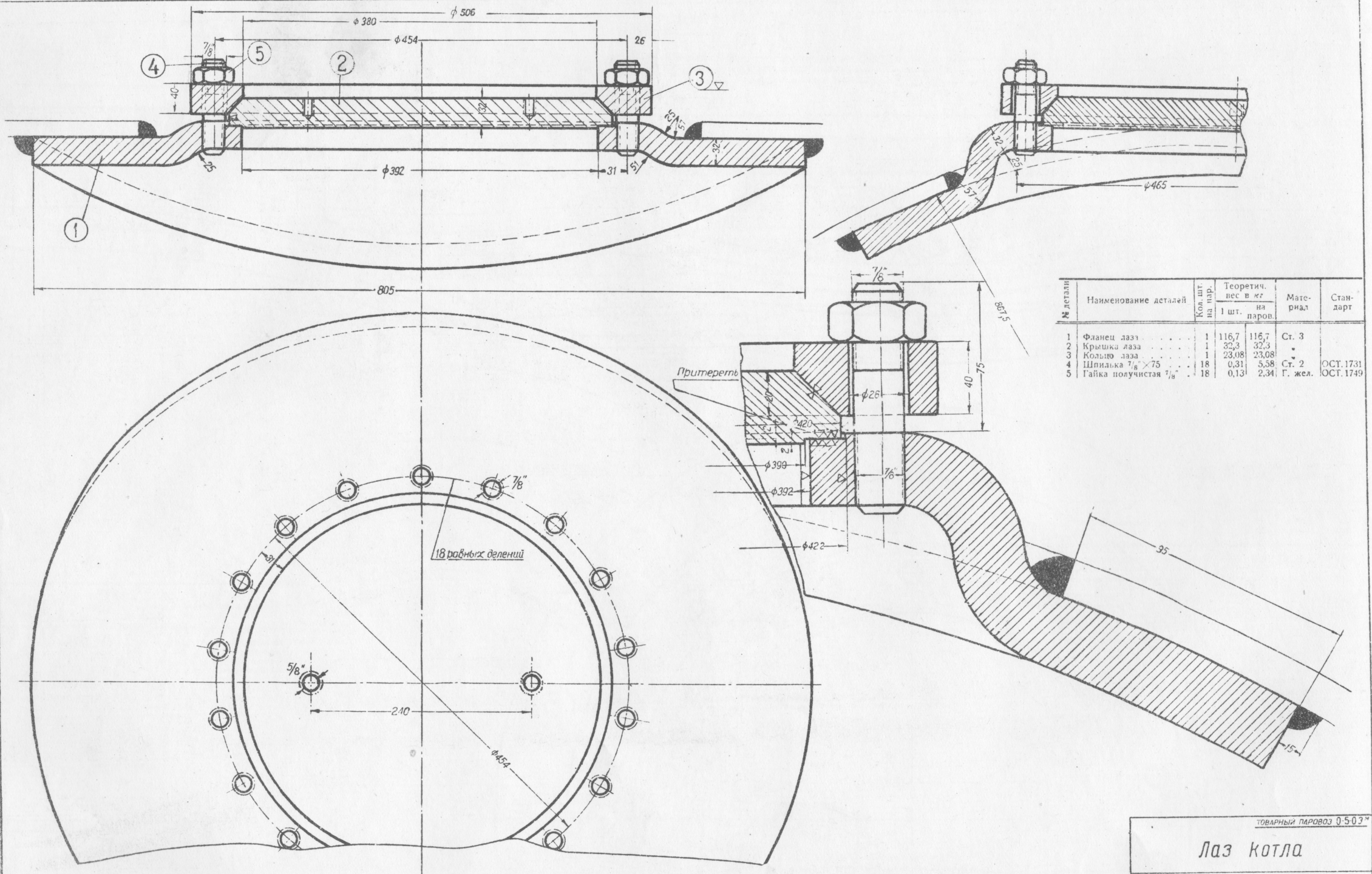
№ детали	Наименование деталей	Кол. шт. на пар.	Техреж. вес в кг		Материал	Стандарт
			1 шт.	на паров.		
1	Фланец лаза	1	64,6	64,8	Л. ст. 1	
2	Крышка	1	32,3	32,3	Ст. 3	
3	Кольцо	1	23,08	23,08		
4	Подкладка	1	40,65	40,65	Ст. 2	
5	Заклепка 25×110	33	0,53	17,49	"	ОСТ. 301
6	Шпилька 1/8×80	18	0,32	5,76	"	ОСТ. 1731
7	Гайка полустялая 1/8	18	0,13	2,34	Г. жел.	ОСТ. 1749

ТОВАРНЫЙ МАРКОВЫЙ 0-5024

Лаз Котла

Г. Б. М. 3
И. ПРОФИТЕР

№ 63-032

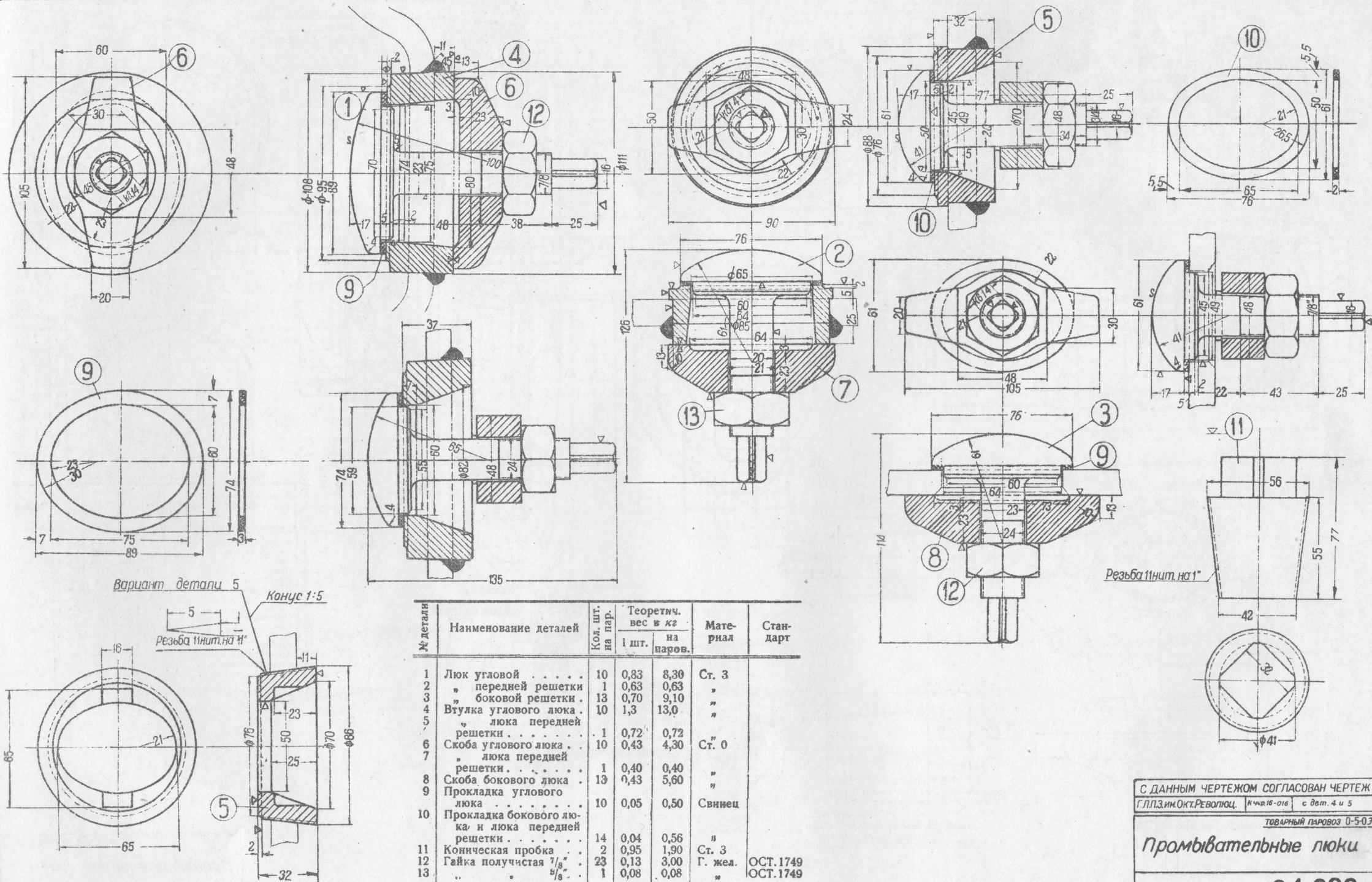


ТОВАРНЫЙ ПАРОВОЗ 0-503М

Лаз котла

ГХПЗ
ИМ КОМИНТЕРНА

№ 4500-7/22



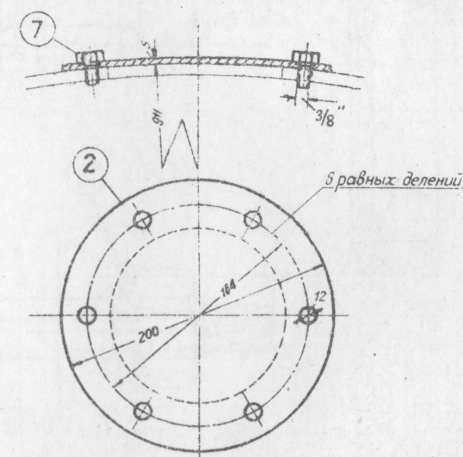
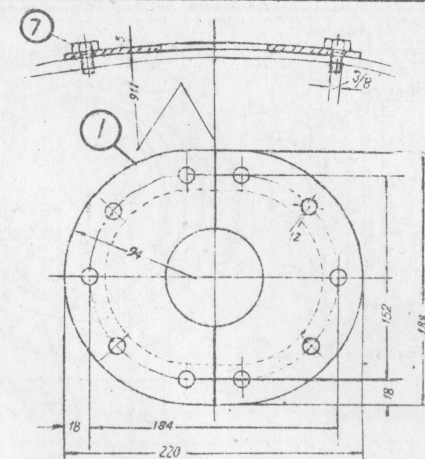
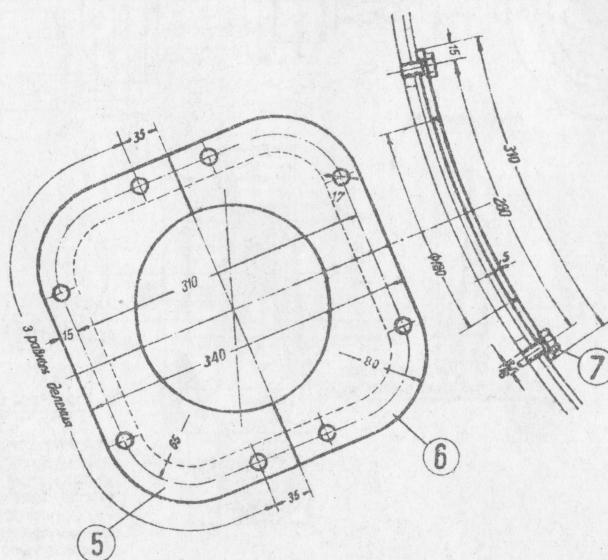
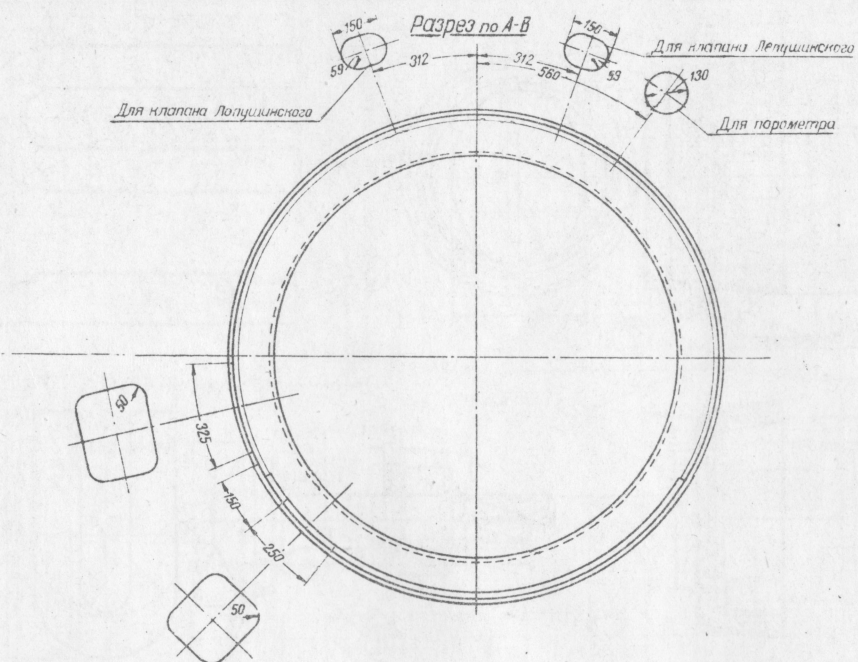
С ДАННЫМ ЧЕРТЕЖОМ СОГЛАСОВАН ЧЕРТЕЖ

Г. Б. М. 3 И. Р. ПРОФИЛТЕРН

ТОПЛИВНЫЙ ПАРОВОЗ 0-5-03

Промывательные люки

№ 64-033



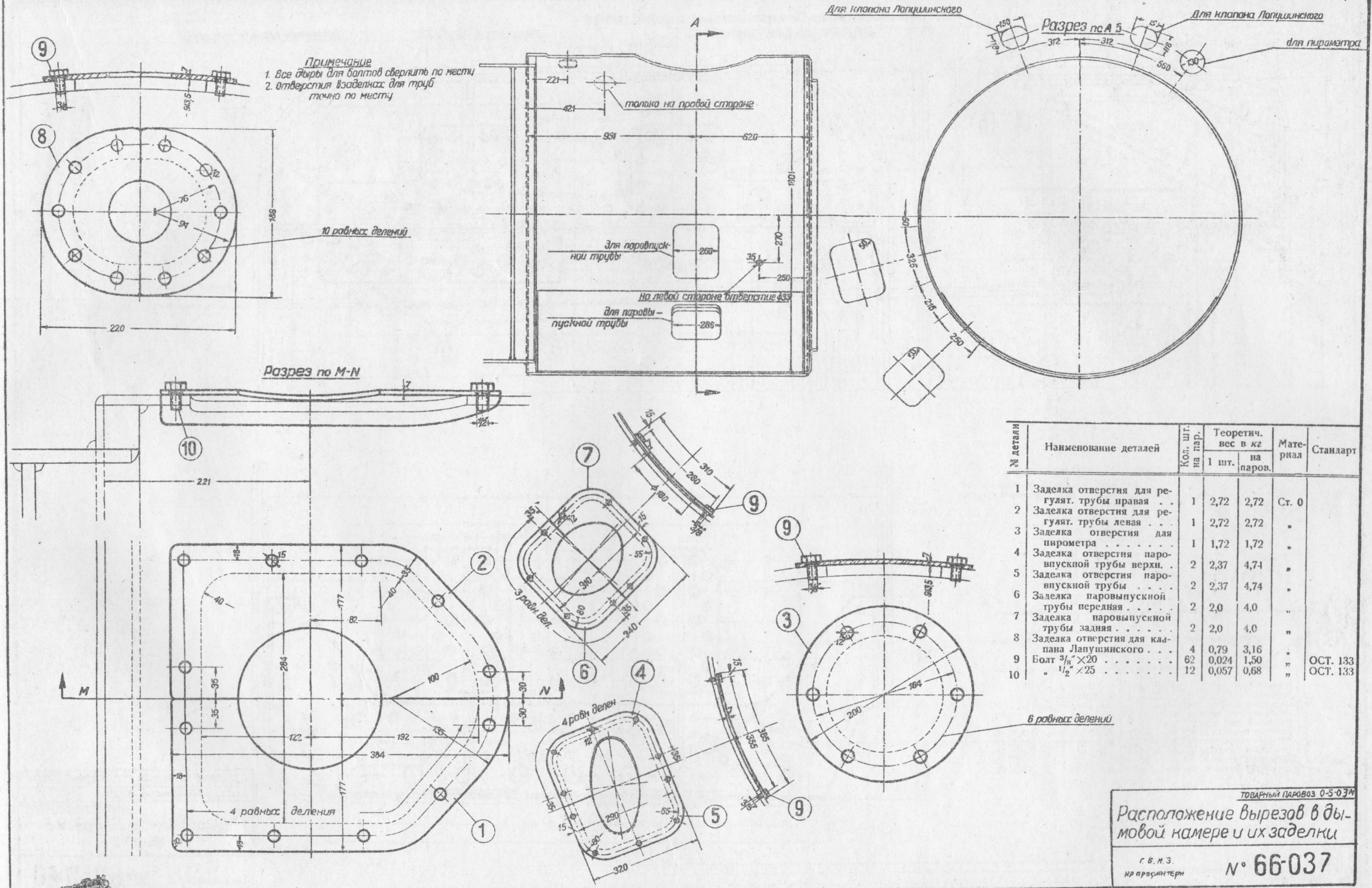
Все дыры для болтов и заклепок
сверлить по месту
Отверстия для труб в заделках
точно по месту

№ детали	Наименование деталей	Кол. шт. на пар	Теоретич. вес в кг		Материал	Стандарт
			1 шт.	на паров.		
1	Заделка клапана Лапушинского	4	0,29	1,16	Ст. 0	
2	Заделка глух. отверстий для периметра	1	0,525	0,525	"	
3	Заделка отверст. паровпуск. трубы верхняя	2	0,318	0,636	"	
4	Заделка отверстия паровпуск. трубы нижняя	2	0,318	0,636	"	
5	Заделка парoisходи. трубы верьяня	2	0,281	0,562	"	
6	Заделка парoisходи. трубы нижняя	2	0,281	0,562	"	
7	Болт $\frac{3}{8} \times 20$	62	0,018	1,116	"	ОСТ. 133

Расположение вырезов в дымовой камере и их заделки

Г. Б. М. З.
НР ПРОФИНТЕРМ

Nº 65-037



№ детали	Наименование деталей	Кол. шт. на пар.	Теоретич. вес в кг		Материал	Стандарт
			1 шт.	на паров.		
1	Заделка отверстия для регулят. трубы правая	1	2,72	2,72	Ст. 0	
2	Заделка отверстия для регулят. трубы левая	1	2,72	2,72	"	
3	Заделка отверстия для пирометра	1	1,72	1,72	"	
4	Заделка отверстия паровпускной трубы верх.	2	2,37	4,74	"	
5	Заделка отверстия паровпускной трубы	2	2,37	4,74	"	
6	Заделка паровпускной трубы передняя	2	2,0	4,0	"	
7	Заделка паровпускной трубы задняя	2	2,0	4,0	"	
8	Заделка отверстия для клапана Лапуншинского	4	0,79	3,16	"	ОСТ. 133
9	Болт 3/8" × 20	62	0,024	1,50	"	ОСТ. 133
10	" 1/2" × 25	12	0,057	0,68	"	

ТОВАРНЫЙ ПАРОВОЗ 0-5-034
 Расположение вырезов в дымовой камере и их заделки
 г. в. н. з.
 и.р. проэктент
 № 66-037