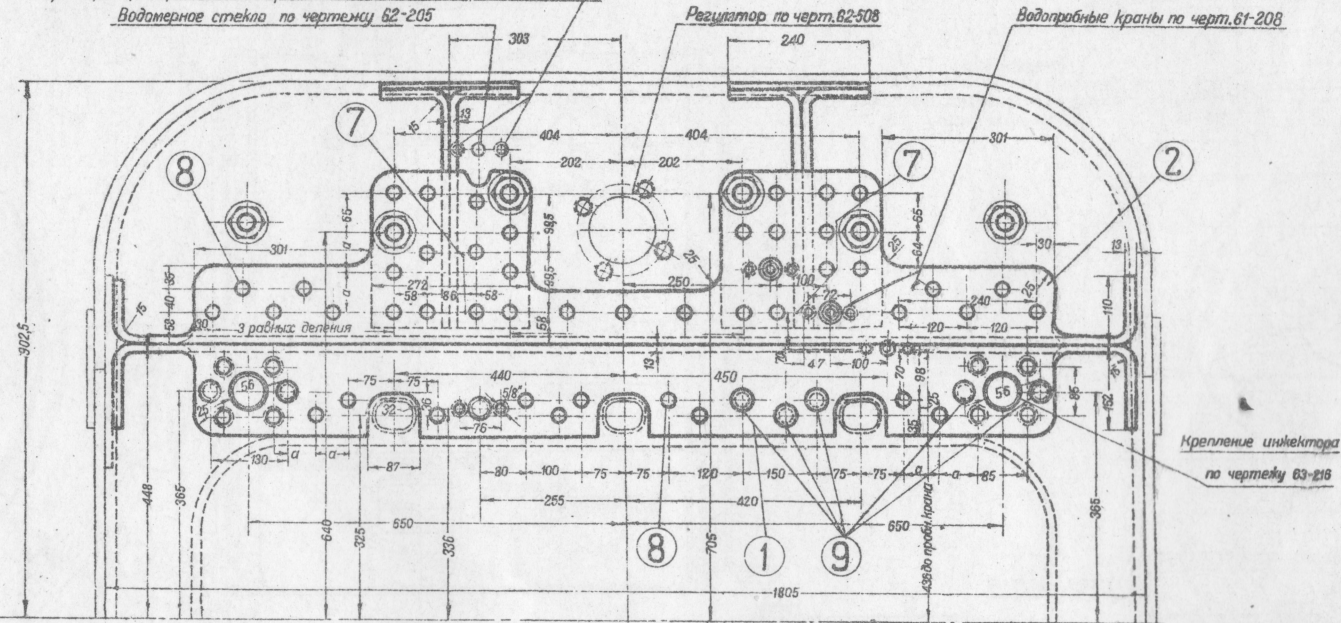
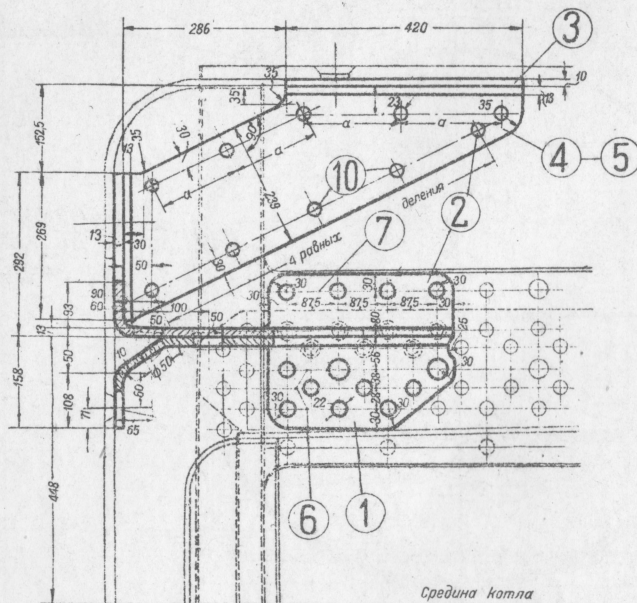


Водомерное стекло по чертежу 62-205

Регулятор по черт. 62-508

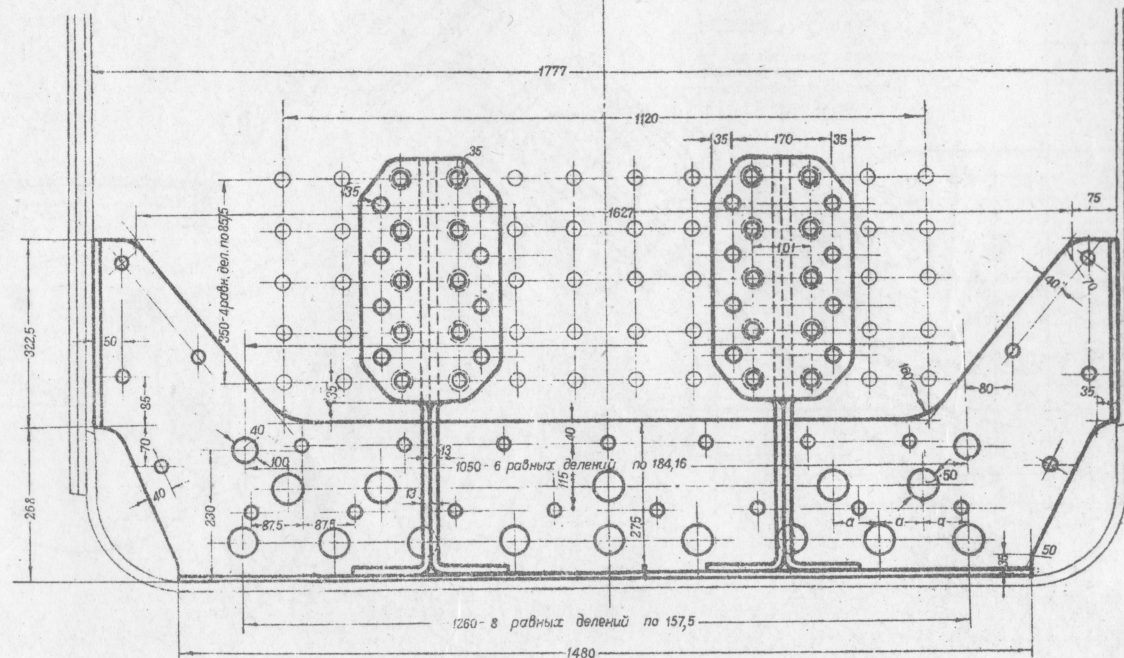
Водоправные краны по черт. 61-208



Примечание:

Все листы скрепления до постановки в котел должны быть тщательно окрашены суриком.

№ детали	Наименование деталей	Конц. шт. на пар.	Теоретич. вес в кг		Материал	Стандарт
			1 шт.	на паров.		
1	Нижний лист . . . . .	1	84	84	Ст. 2	ОСТ. 301
2	Верхний лист . . . . .	1	71,7	71,7		
3	Подклепка раскосн. листа . . . . .	2	9,0	18,0		
4	Раскосный лист правый . . . . .	2	22,9	45,8		
5	Раскосный лист левый . . . . .	2	22,9	45,8		
6	Заклепка полукруга. 22×95 . . . . .	14	0,39	5,5		
7	Заклепка полукруга. 22×80 . . . . .	30	0,33	10,0		
8	Заклепка полукруга. 22×65 . . . . .	32	0,28	11,0		
9	Заклепка полукруга. 22×45 . . . . .	7	0,23	1,6		
10	Заклепка полукруга. 22×60 . . . . .	43	0,27	11,6		



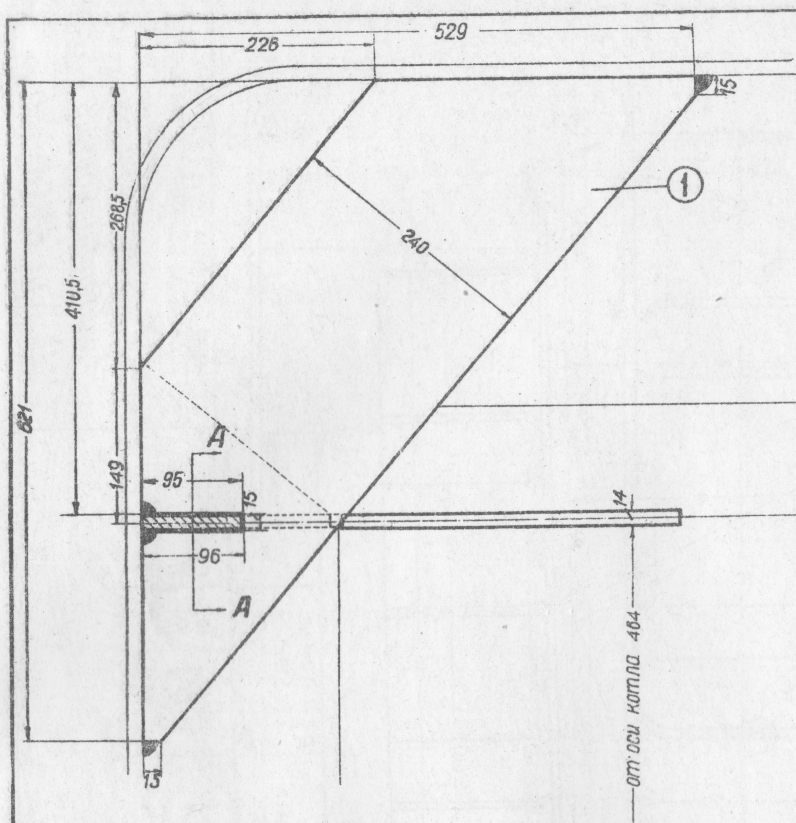
С ДАННЫМ ЧЕРТЕЖОМ СОГЛАСОВАН ЧЕРТЕЖ  
Г.Х.Л.З. ИМ.КОМИНТЕРНА 4500/84

ТОВАРНЫЙ ПАРОВОЗ 0-5-03<sup>м</sup>

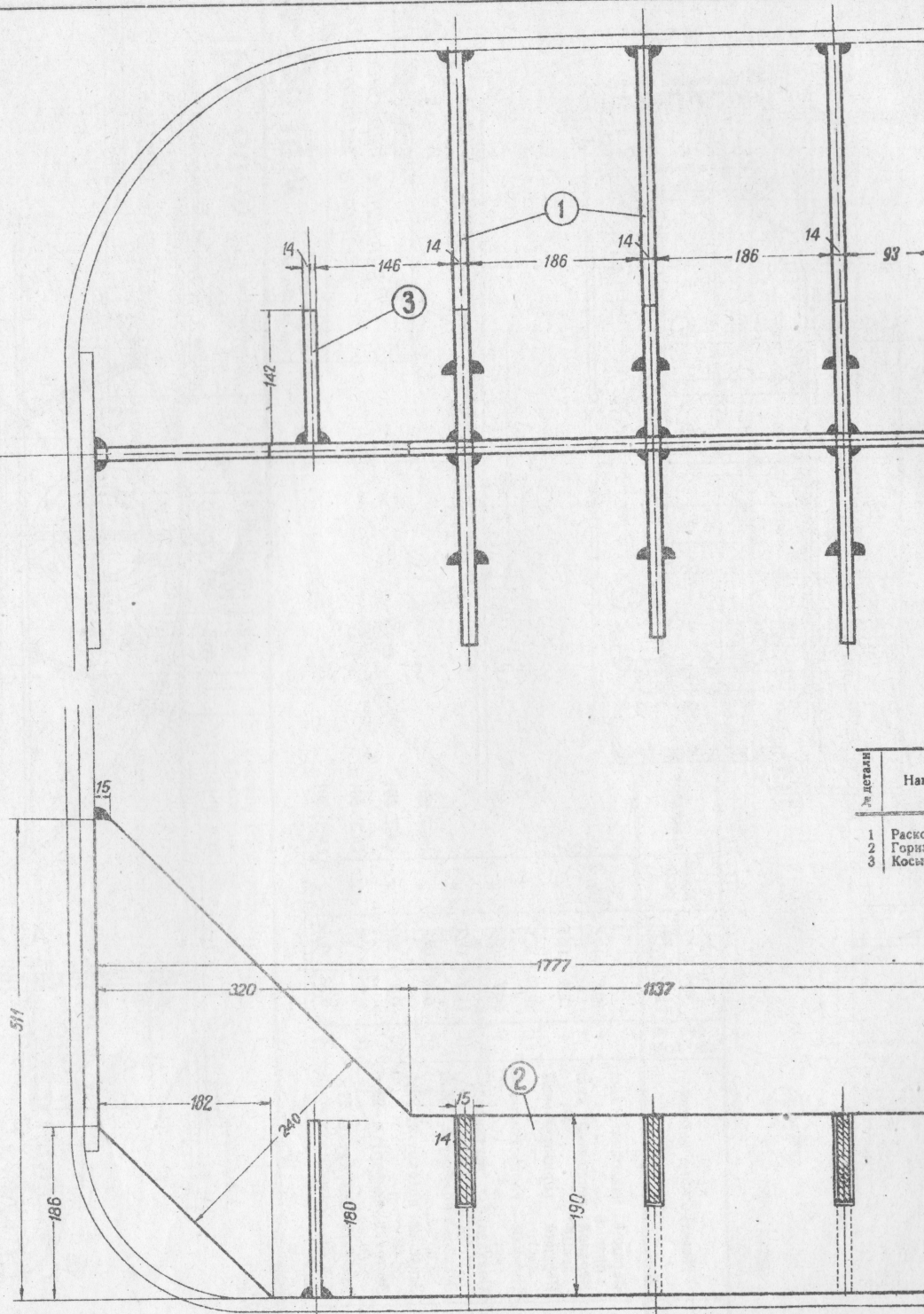
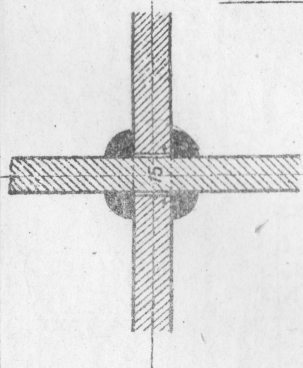
### Укрепление лобового листа

Г. В. М. З.  
КР. ПРОФИНТЕРН

Nº 62-040



Разрез по А-А



№ детали	Наименование деталей	Кол. шт. на пар.	Теоретич. вес в кг		Материал	Стандарт
			1 шт.	на паров.		
1	Раскосный лист . . . . .	6	15,8	95,0	Ст. 2	
2	Горизонт. лист . . . . .	1	46,4	46,4	"	
3	Косышка . . . . .	2	1,6	3,2	"	

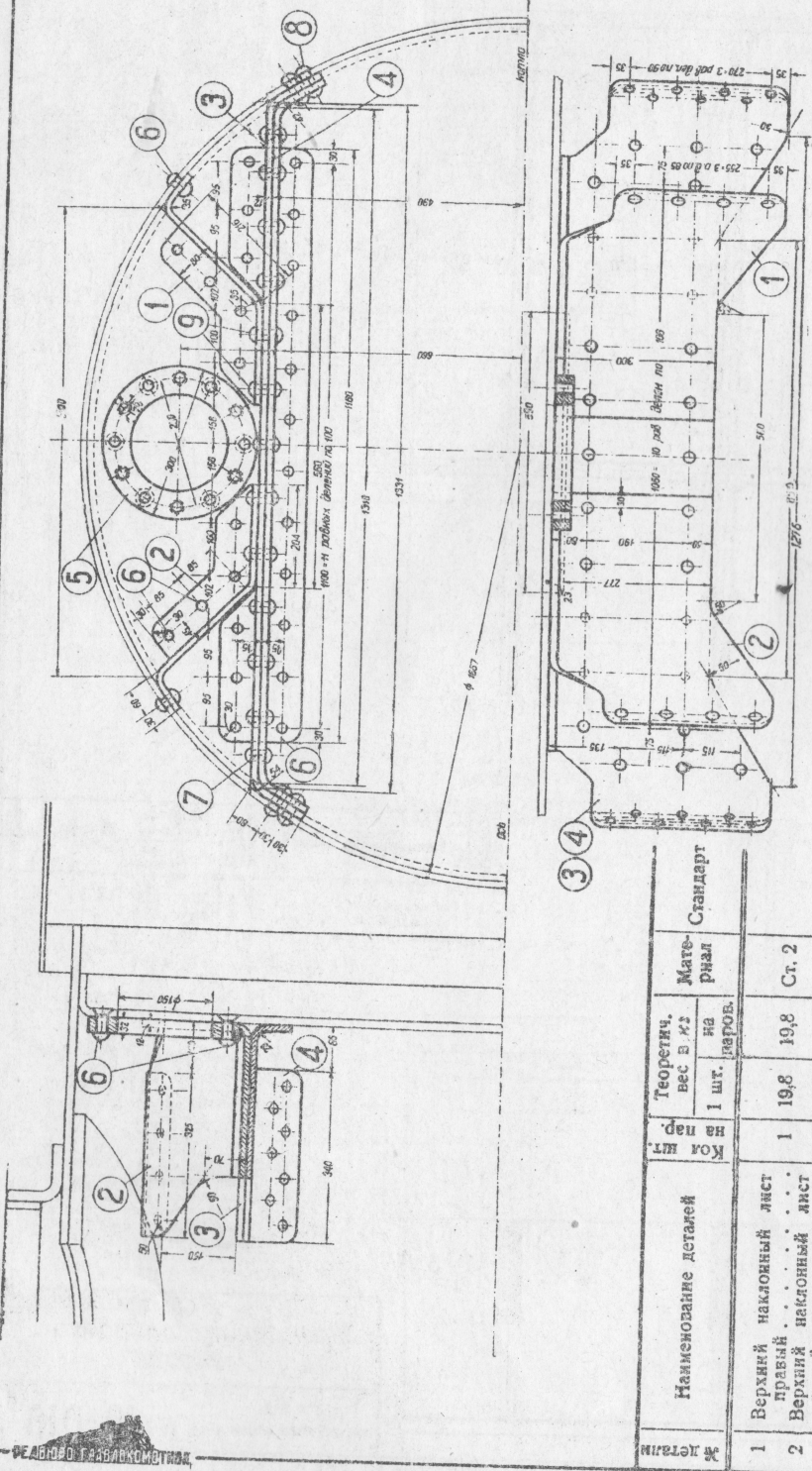
ТОВАРНЫЙ ПАРОВОЗ 0-50 З<sup>м</sup>

Укрепление лобового листа

Г. Л. П. З.

ИМ. ОКТ. РЕВОЛЮЦИИ И чер. № 16-016<sup>Е</sup>



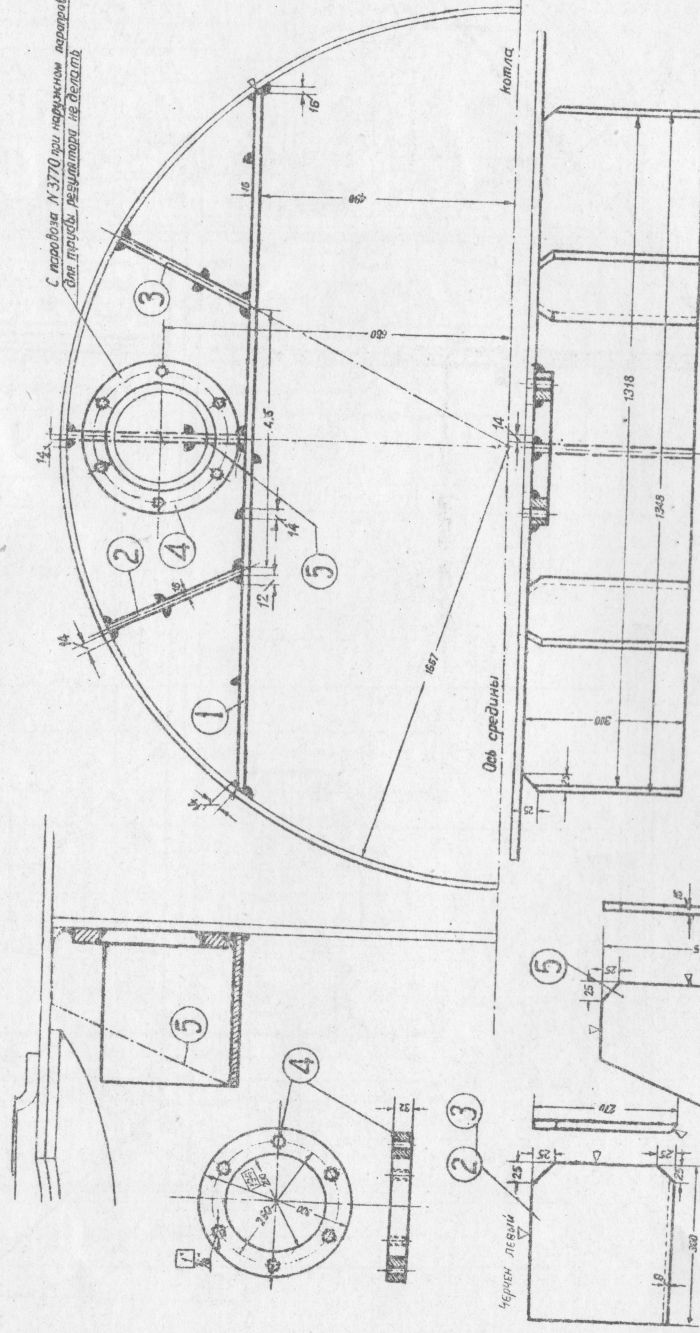


№ детали	Наименование деталей	Кол. шт. на пар.	Теоретич. вес в кг 1 шт. паров.	Материал	Стандарт
1	Верхний правый наклонный лист	1	19,8	Ст. 2	
2	Верхний левый наклонный лист	1	19,8	"	
3	Верхний горизонтальный лист	1	48,8	"	
4	Нижний горизонтальный лист	1	48,7	"	
5	Подкладка регулятора	1	11,2	"	
6	Защелка полукругл. 22 × 63	40	0,32	"	ОСТ. 301
7	Защелка полукругл. 22 × 58	20	0,3	"	ОСТ. 301
8	Защелка полукругл. 22 × 80	14	0,35	"	ОСТ. 301
9	Защелка полукругл. 22 × 70	8	0,33	"	ОСТ. 301

ТОВАРНЫЙ ПАССАЖ 0-5037

Укрепление передней  
решетки котлаГ. Б. Н. З.  
на прокатном

№ 61-041

Сварочная № 3770 при наложении сварочных отливок  
для пружин. Результаты не делаются

№ детали	Наименование деталей	Кол. шт. на пар.	Теоретич. вес в кг 1 шт. паров.	Материал	Стандарт
1	Горизонтальный лист	1	49,3	Ст. 2	
2	Наклонный лист левый	1	10,5	"	
3	Наклонный лист правый	1	10,5	"	
4	Фланец регулат. трубы	1	10,9	"	
5	Вертикальный лист	1	9,35	"	

Дет. 4 изготовить только при внутреннем порождении  
пружинС ДАННЫМ ЧЕРТЕЖОМ СОГЛАСОВАН ЧЕРТЕЖ  
ГППЗ им. Октябрьской

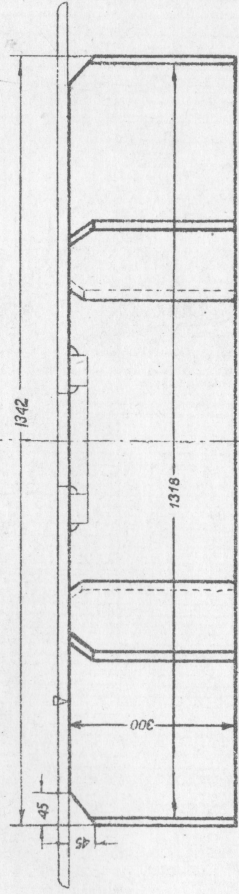
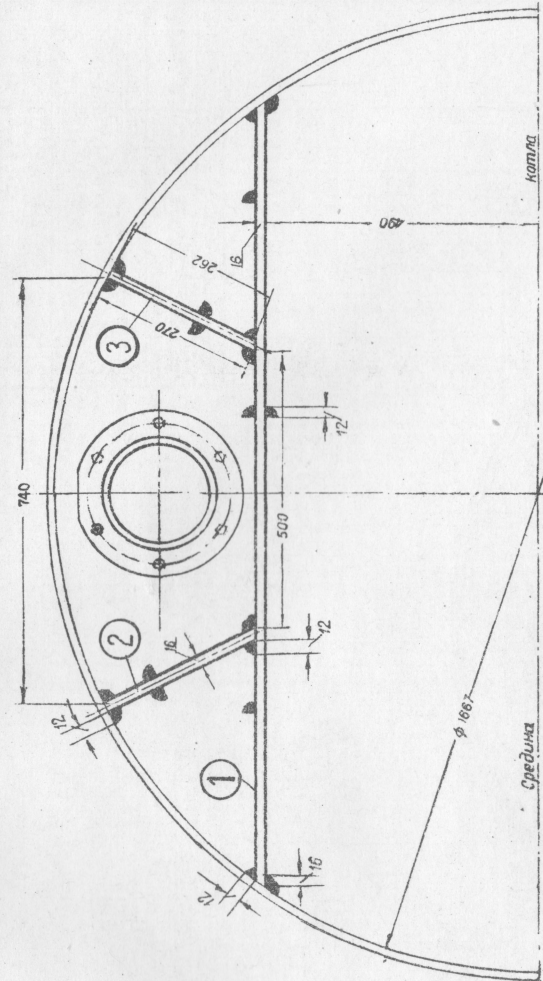
№ 16 031

Т. 16 031

ТОВАРНЫЙ ПАССАЖ 0-5037

Укрепление передней  
решетки котлаГ. Б. Н. З.  
на прокатном

№ 4500-1/101



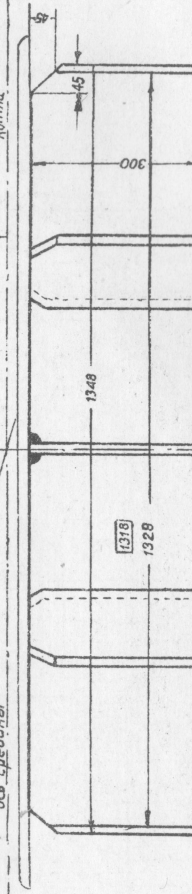
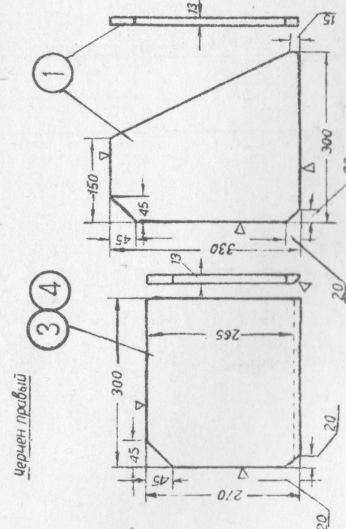
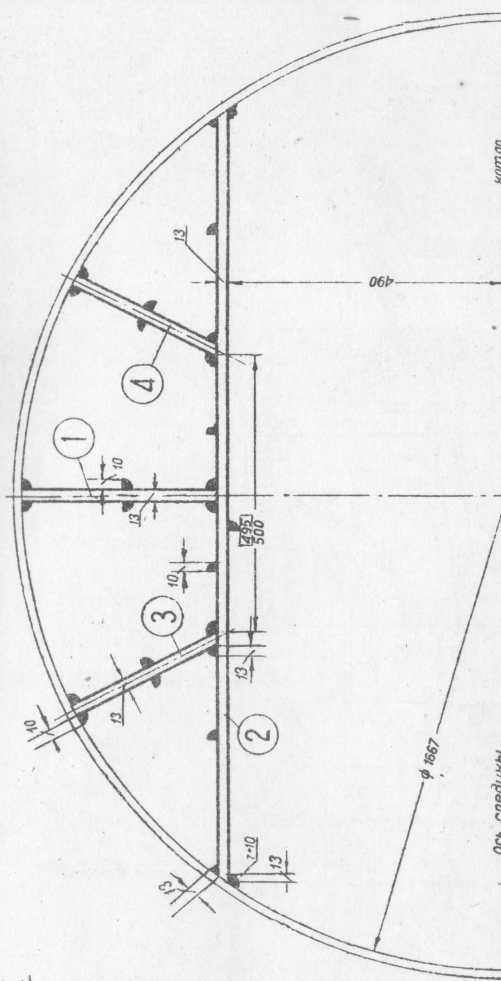
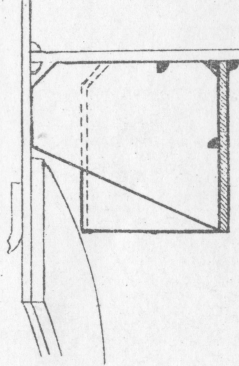
№ детали	Наименование деталей	Кол. шт.	Теоретич. вес в кг		Материал	Стандарт
			на 1 шт.	на паров.		
1	Горизонтальный лист . . .	1	49,3	49,3	Ст. 2	
2	Наклонный лист левый . .	1	10,5	10,5	"	
3	Наклонный лист правый . .	1	10,5	10,5	"	

ТОВАРНЫЙ ПАРОВОЗ 0-5-0ЭМ

укрепление передней  
решетки котла

Г Б И З.  
КР. ПРОФИТЕРН

N<sup>o</sup> 63-041



№ детали	Наименование деталей	Кол. шт. на пар.	Теоретич. вес в кг		Материал	Стандарт
			1 шт.	на паров.		
1	Вертикальный лист . . . . .	1	76	76	Ст. 2	
2	Горизонтальный лист . . . . .	1	40	40	"	
3	Наклонный лист левый . . . . .	1	85	85	"	
4	Наклонный лист правый . . . . .	1	85	85	"	

С ДАННЫМ ЧЕРТЕЖОМ СОГЛАСОВАН ЧЕРТЕЖ  
Кодное Сорнво 6974 ПО РАЗМЕРУ В ЧИСТАВТАХ  
ТОВАРНЫЙ ПАРОВОЗ 0-503м

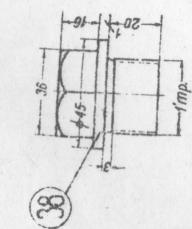
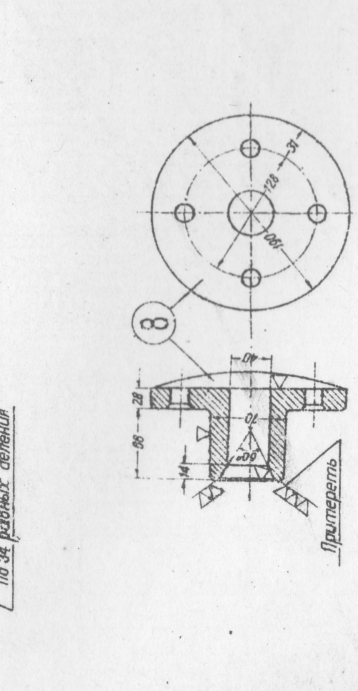
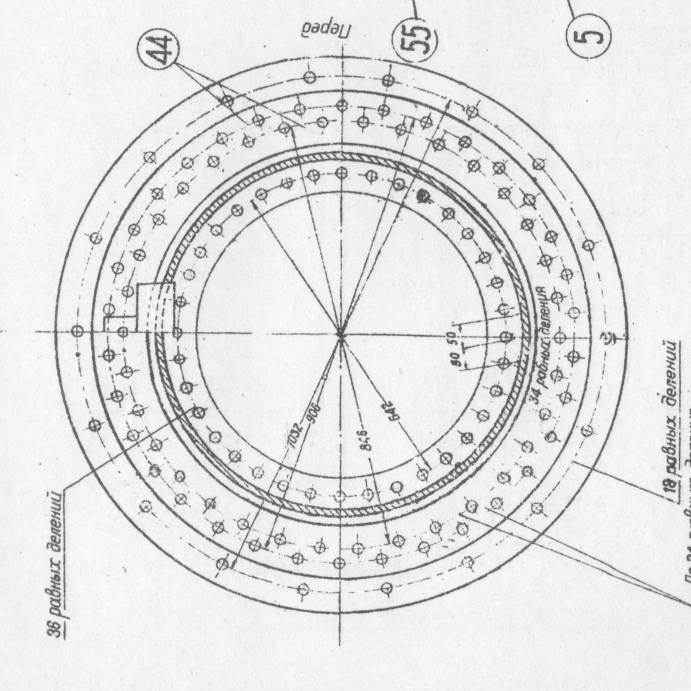
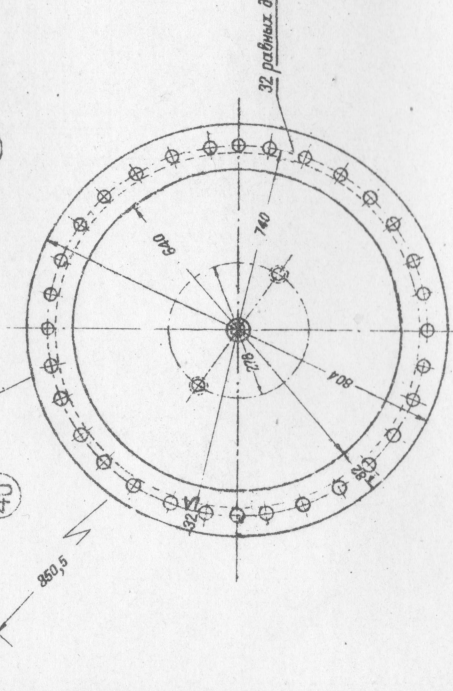
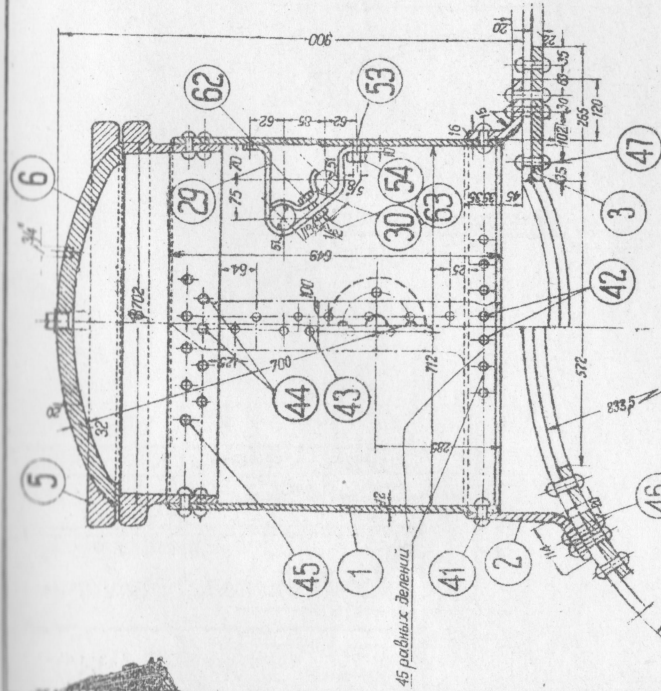
Укрепление передней  
решетки котла

Г.Б.М.З.  
КР ПРОФИНТЕРН

№ 64-041



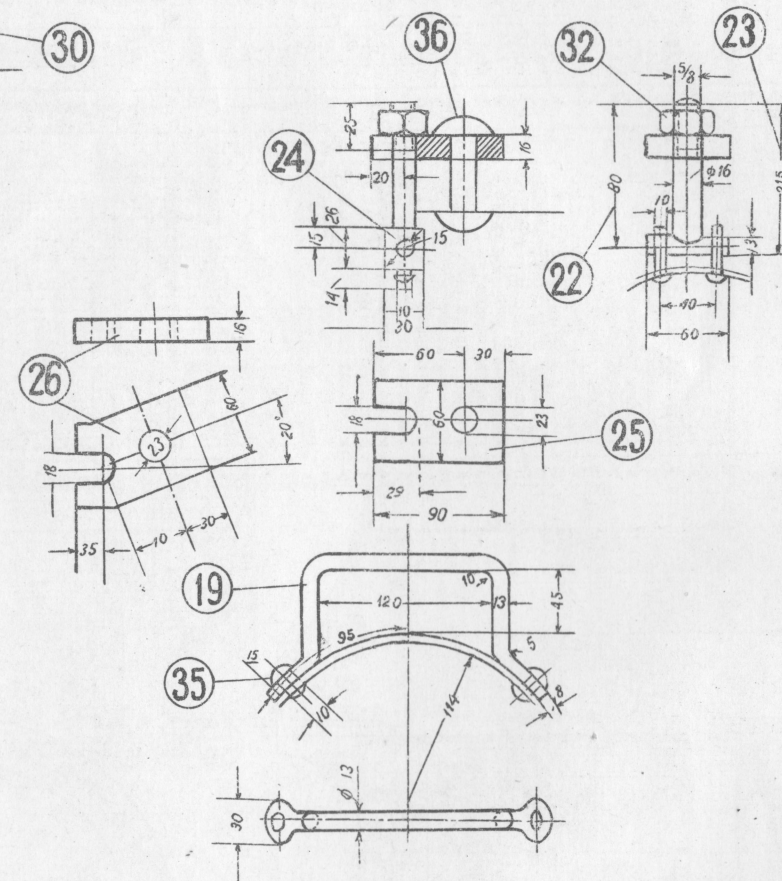
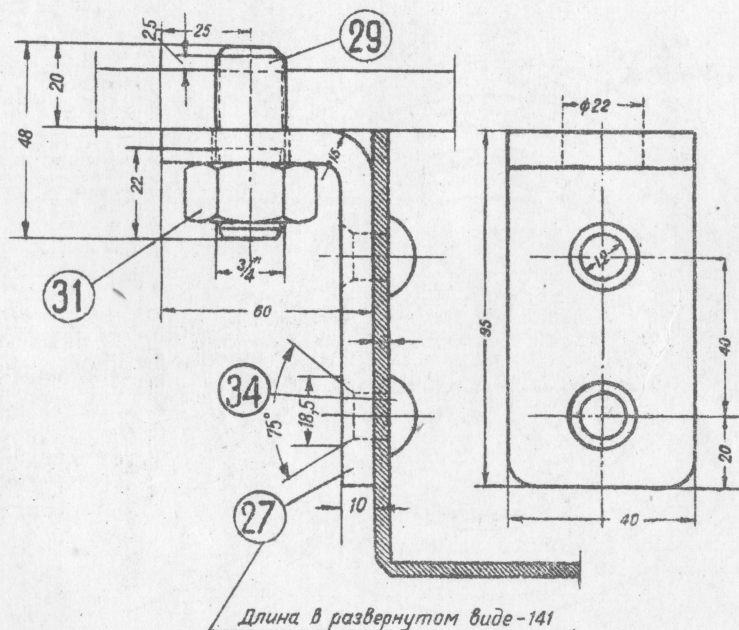




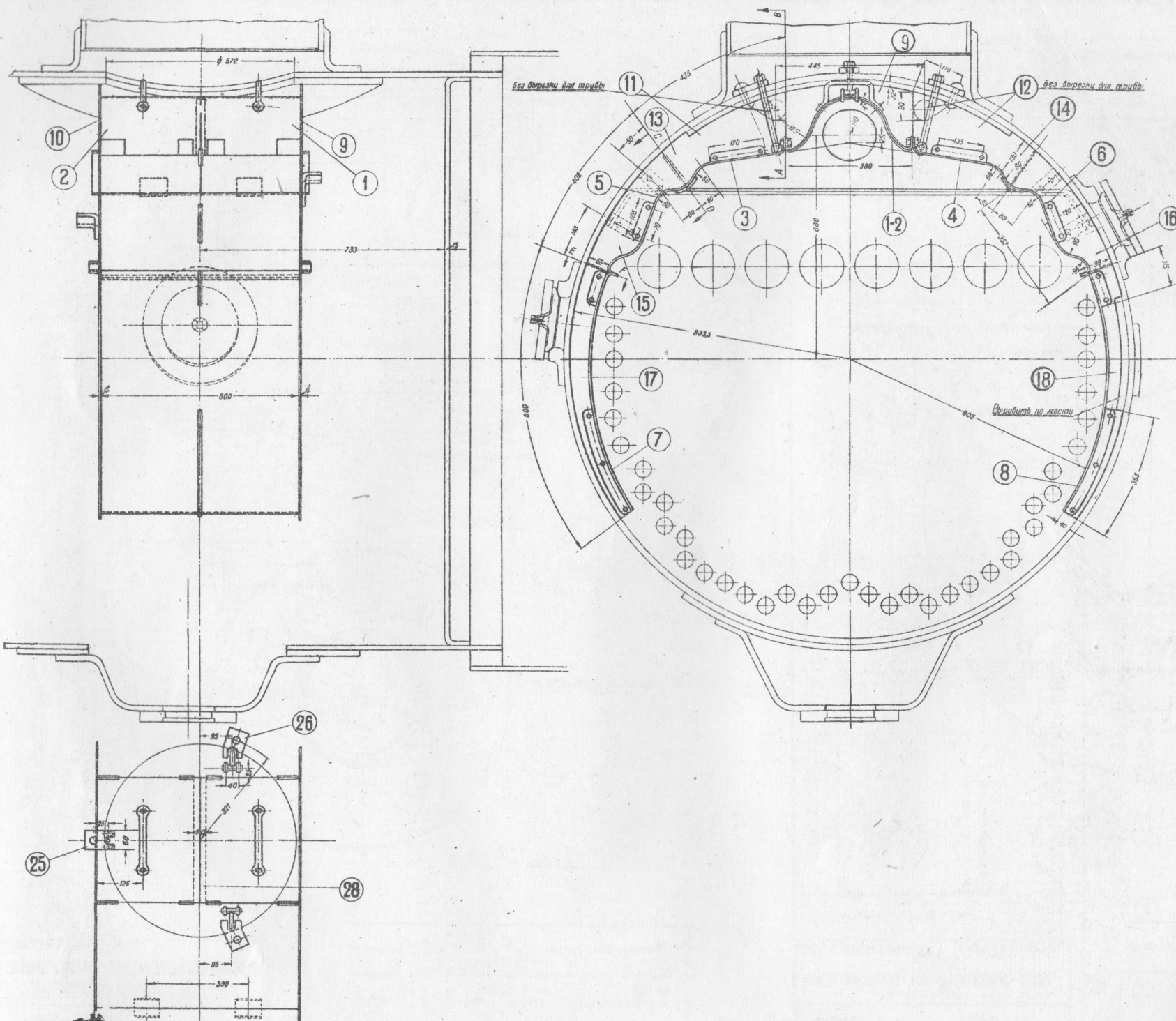
№ детали	Наименование детали	Кол-во на пар. шт.	Теоретич. вес в кг		Материал	Стандарт
			на 1 шт.	на паров.		
1	Барaban сухопарника	1	136,5		Ст. 2	
2	Сепаратор сухопарника	1	99,0		"	
3	Подшипник сухопарника	1	22,5		Ст. 1	
4	Фланец сухопарника	1	96,6		Ст. 3	
5	Кольцо крышки	1	53,2		Ст. 2	
6	Крышка	1	77,8		Ст. 3	
7	Фланец внутренний	1	5,28		Ст. 3	
8	Фланец наружный	1	6,9		"	
9	Угольник под сетку правый	2	0,87		Ст. 0	
10	Угольник под сетку левый	2	0,87		"	
11	Поддержив. угольник сетки	2	2,84		"	
12	Распорная планка	2	0,5		"	
13	Угольник сетки	4	0,29		"	
14	Угольник сетки	4	0,33		"	
15	Угольник сетки	6	0,37		"	
16	Угольник сетки	4	0,4		"	
17	Угольник сетки	6	0,42		"	
18	Угольник сетки	4	0,44		"	
19	Угольник сетки	6	0,46		"	
20	Угольник сетки	4	0,48		"	
21	Угольник сетки	6	0,49		"	
22	Угольник сетки	4	0,5		"	
23	Угольник сетки	8	0,5		"	
24	Глухой фланец	1	2,5		"	
25	Кольцо	1	0,13		Ч. л. 2	
26	Нижнее кольцо (труба бесшовн. 51×2,5)	1	5,38		Ст. 2	5098/1
27	Верхнее кольцо (труба бесшовн. 51×2,5)	1	4,32		Ст. 0	5098/1
28	Фланец	2	0,77		"	
29	Державка колец	2	1,5		"	
30	Накладная державки	2	0,5		"	
31	Нижняя скоба	2	0,66		"	
32	Средняя полоса	2	0,6		"	
33	Средняя полоса	4	0,6		"	
34	Средняя полоса	2	0,6		"	
35	Верхняя полоса	2	0,6		"	
36	Обойма	2	3,0		"	
37	Угольник	8	0,034		"	
38	Пробка	1	0,29		"	
39	Защелка полуокруглая 16,5×48	8	0,102		Ст. 2	ОСТ. 301
40	Защелка полуокруглая 22×110	4	0,43		"	ОСТ. 301
41	Защелка полуокруглая 22×75	43	0,32		"	ОСТ. 301
42	Защелка полуокруглая 22×85	12	0,37		"	ОСТ. 301
43	Защелка полуокруглая 22×60	3	0,39		"	ОСТ. 301
44	Защелка полуокруглая 22×90	57	0,35		"	ОСТ. 301
45	Защелка полуокруглая 22×80	68	0,42		"	ОСТ. 301
46	Защелка полуокруглая 22×100	54	0,35		"	ОСТ. 301
47	Защелка полуокруглая 22×80	8	0,008		"	ОСТ. 301
48	Защелка полуокруглая 6×22	8	0,05		"	ОСТ. 301
49	Защелка полуокруглая 8×32	88	0,02		"	ОСТ. 301
50	Защелка полуокруглая 6×16	22	0,003		"	ОСТ. 301
51	Защелка полуокруглая 6×18	8	0,04		"	ОСТ. 301
52	Защелка полуокруглая 6×18	4	0,1		"	ОСТ. 301
53	Шпилька 5/8×32	4	0,04		"	ОСТ. 1735
54	Гайка полуочст. 5/8	4	0,085		"	ОСТ. 1749
55	Шпилька 1 1/8×95	32	0,7		"	ОСТ. 1731
56	Гайка полуочст. 1 1/8	32	0,272		"	ОСТ. 1749
57	Шайба 31	32	0,06		"	ОСТ. 149
58	Болт черн. м. 8×20	8	0,02		"	ОСТ. 132
59	Гайка полуочст. м. 8	8	0,011		"	ОСТ. 1748
60	Шпилька 3/4×120	4	0,355		"	ОСТ. 1731
61	Гайка полуочст. 3/4	4	0,16		"	ОСТ. 1749
62	Болт черн. 1 1/8×40	2	0,075		"	ОСТ. 133
63	Гайка полуочст. 1 1/8	2	0,047		"	ОСТ. 1749
64	Доннышко кольца	2	0,36		"	

СДАНЫМ ЧЕРТЕЖОМ СОГЛАСОВАНЫ ЧЕРТЕЖИ  
Г.Б.М.З.И.Р.И.О.И.Н.Т.Е.И.Н. 62-684 (всего 8 вставок)  
КРАСНОЕ СОРЕЗОВО 6774  
ГОДАРИН ПАРЧЕЗ О.С.О.З.  
Пилательный колпак  
с сеткой  
ЗАКАЗЫВАЕМЫЙ № 6774<sup>А</sup>  
ИЗДАНИЕ № 6774<sup>А</sup>





С ДАННЫМ ЧЕРТЕЖОМ СОГЛАСОВАН ЧЕРТЕЖ		
КРАСНОЕ СОРНОВО	6788	
ТОВАРНЫЙ ПАРОВОЗ 0-5-03*		
Водоочиститель с деталями		
С Б М Э КР ПРОФИИНТЕРН	№ 65-080	



№ детали	Наименование деталей	Кол. шт. на пар.	Теоретич. вес в кг		Материал	Стандарт
			1 шт.	на паров.		
1	Верхний передний лист	1	5,3	5,3	Ст. 0	
2	Верхний задний лист	1	5,3	5,3	"	
3	Средний левый лист	1	7,06	7,06	"	
4	Средний правый лист	1	7,06	7,06	"	
5	Средний левый лист	1	8,34	8,34	"	
6	Средний левый лист	1	8,34	8,34	"	
7	Нижний левый лист	1	8,7	8,7	"	
8	Нижний правый лист	1	8,7	8,7	"	
9	Передний боковой верхний лист	1	1,44	1,44	"	
10	Задний боковой верхний лист	1	1,44	1,44	"	
11	Передний боковой левый лист	1	0,58	0,58	"	
12	Передний боковой правый лист	1	1,58	1,58	"	
13	Задний боковой левый лист	1	1,48	1,48	"	
14	Задний боковой правый лист	1	1,48	1,48	"	
15	Боковой средний левый лист	2	1,41	2,82	"	
16	Боковой средний правый лист	2	1,41	2,82	"	
17	Боковой нижний левый лист	2	1,33	2,66	"	
18	Боковой нижний правый лист	2	1,33	2,66	"	
19	Ручка	2	0,22	0,44	"	
20	Петля	4	0,215	0,86	"	
21	Петля	4	0,22	0,88	"	
22	Подвеска	1	0,17	0,17	"	
23	Подвеска	2	0,4	0,8	"	
24	Ушко подвески	6	0,07	0,42	"	
25	Державка	1	0,577	0,577	"	
26	Державка	2	0,577	1,154	"	
27	Поддержка	4	0,44	1,76	"	
28	Планка	1	0,47	0,47	"	
29	Шпилька 3/16" x 28 по эскизу	4	0,112	0,448	"	
30	Болт черн. 1/8" x 25	42	0,02	0,84	"	ОСТ. 133
31	Гайка полунист. 3/16"	4	0,186	0,744	Г. жез.	ОСТ. 1749
32	Гайка полунист. 3/16"	3	0,119	0,357	"	ОСТ. 1749
33	Гайка полунист. 1/8"	42	0,037	2,814	"	ОСТ. 1749
34	Заклепка полукруглая 11,5 x 24	8	0,038	0,264	Ст. 2	ОСТ. 301
35	Заклепка полукруглая 9,5 x 28	20	0,0218	0,436	"	ОСТ. 301
36	Заклепка полукруглая 22 x 95	3	0,36	1,08	"	ОСТ. 301
37	Шпалит разводн. 8 x 90	4	0,04	0,16	Ст. 0	ОСТ. 150

С ДАННЫМ ЧЕРТЕЖОМ СОГЛАСОВАН ЧЕРТЕЖ

КРАСНОЕ СОРМОВО 6788

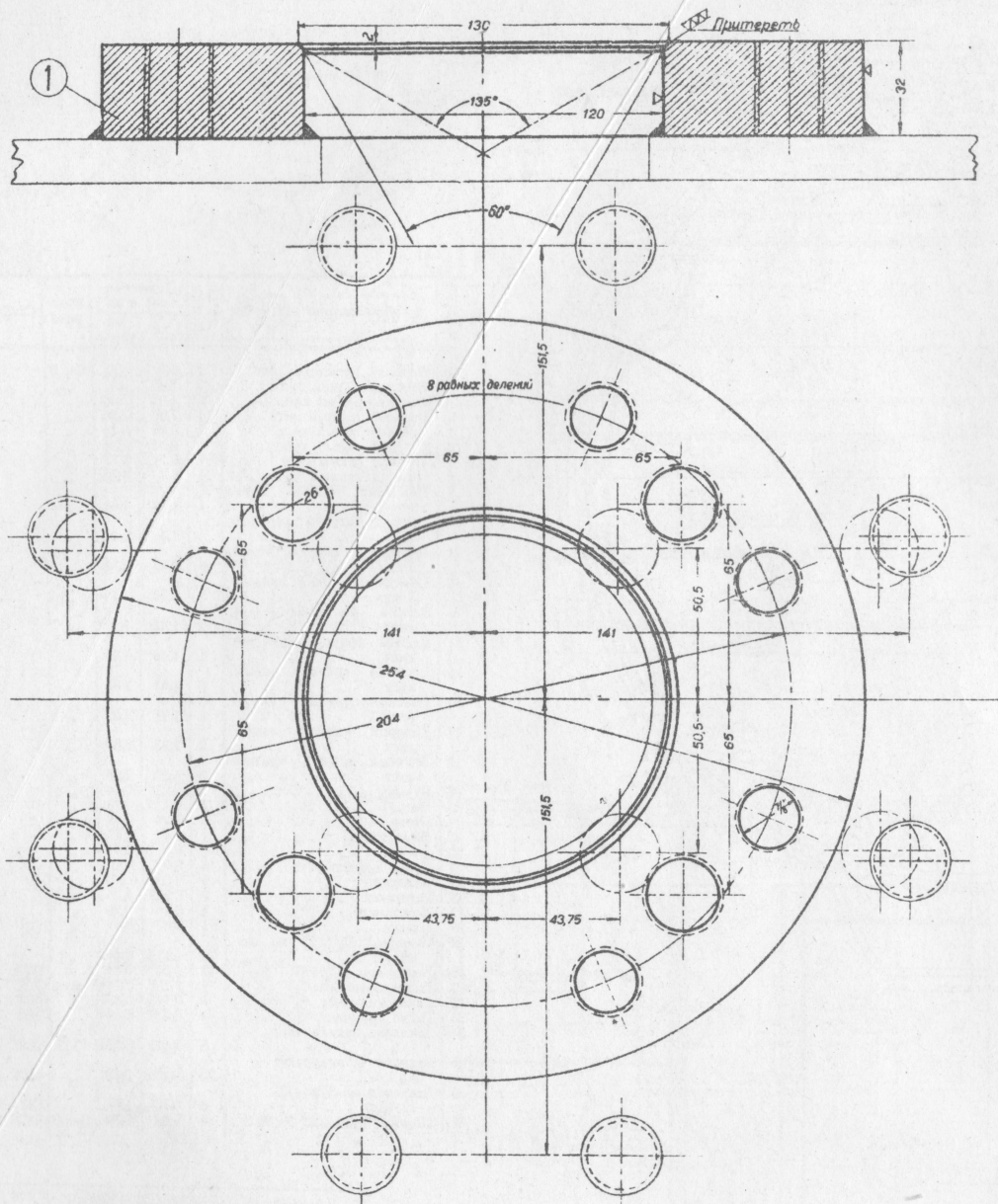
ТОВАРНЫЙ ПАРОВОЗ 0-5-0.2<sup>м</sup>

Водоочиститель с деталями

Г. Б. М. З.  
КР ПРОФИНТЕРН

№ 65-080

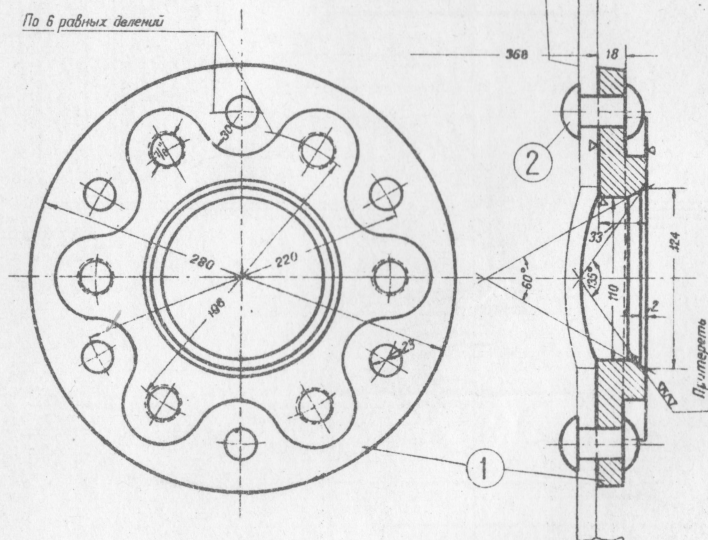
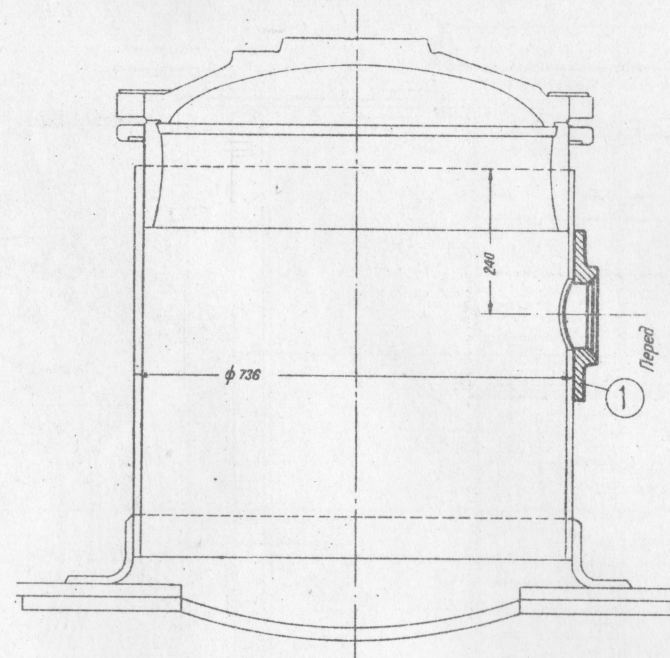




№ детали	Наименование деталей	Кол. шт. на пар.	Теоретич. вес в кг 1 шт. на паров.	Материал	Стандарт
1	Фланец . . . . .	1	5,7	Ст. 3	

ТОВАРНЫЙ ПАРОВОЗ 0-5-03<sup>м</sup>  
**Фланец**  
 под предохранительный клапан  
 на толку

Г.Б.Н.З.  
 ИР.ПРОФИНТЕРИ  
**№ 64-052**



№ детали	Наименование деталей	Кол. шт. на пар.	Теоретич. вес в кг 1 шт. на паров.	Материал	Стандарт
1	Фланец . . . . .	1	4,7	Ст. 1	
2	Заклепка полукруга. 22×65	6	0,25	Ст. 2	ОСТ. 301

ТОВАРНЫЙ ПАРОВОЗ 0-5-03<sup>м</sup>  
**расположение предохранит.**  
**клапана на сухопарник**

Г.Л.П.З.  
 ИР.ОИТ.РЕВОЛЮЦИИ  
**№ 16-134**

