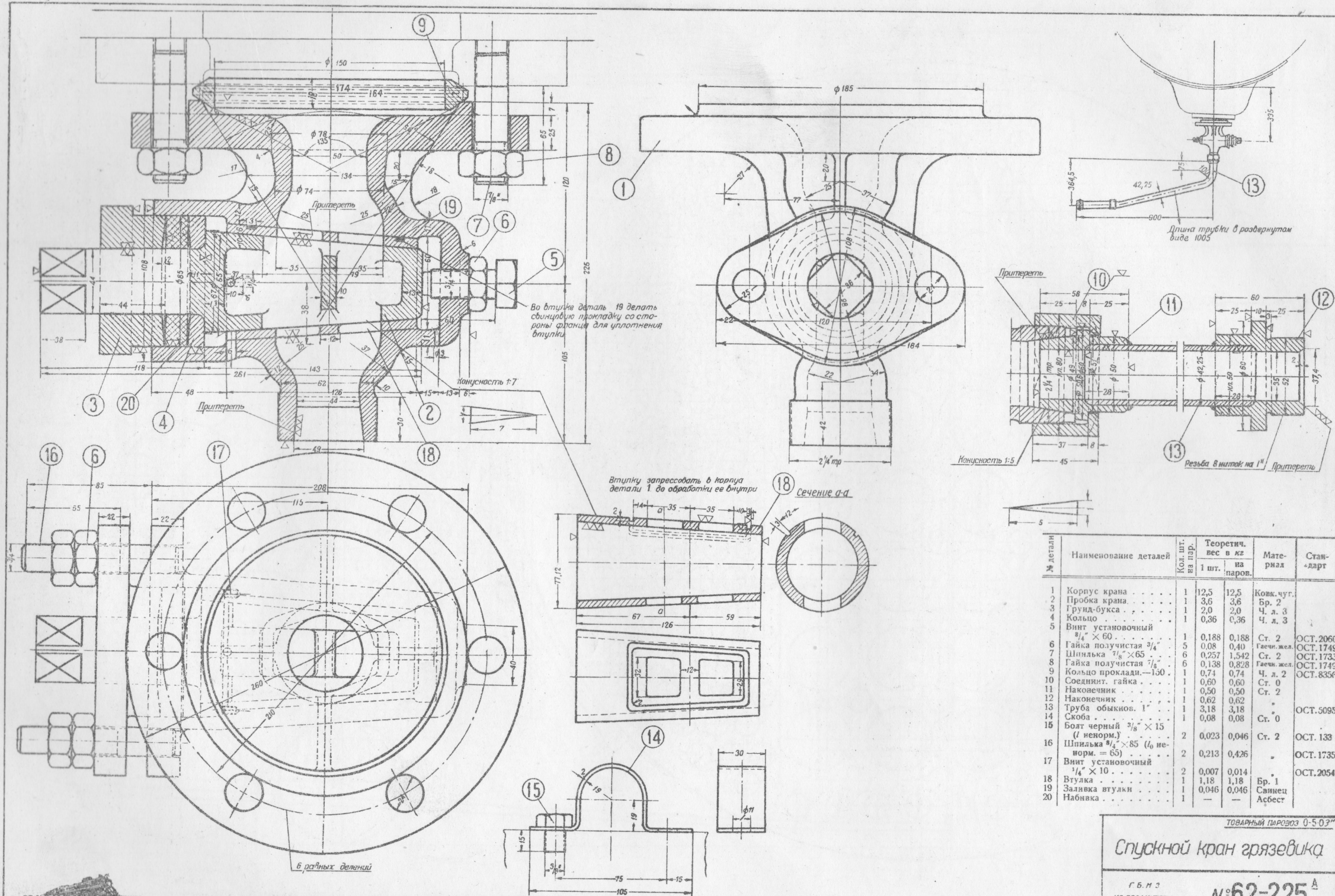


Отверстия в передней решетке $\phi = 53-157$ шт
 " " " " " " $\phi = 136-32$ "

ТОВАРНЫЙ ПАРОВОЗ 0-5-09 М
 Разбивка дымогарных
 и жаровых труб
 Г.Б.М.З.
 КР. ПРОФИТЕРН № 65-014



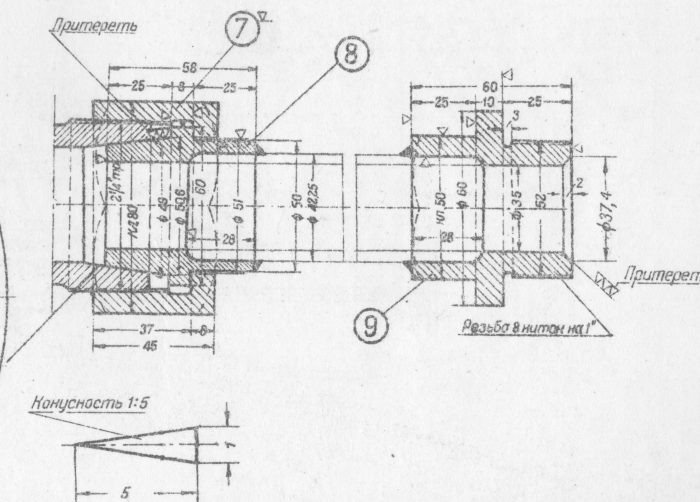
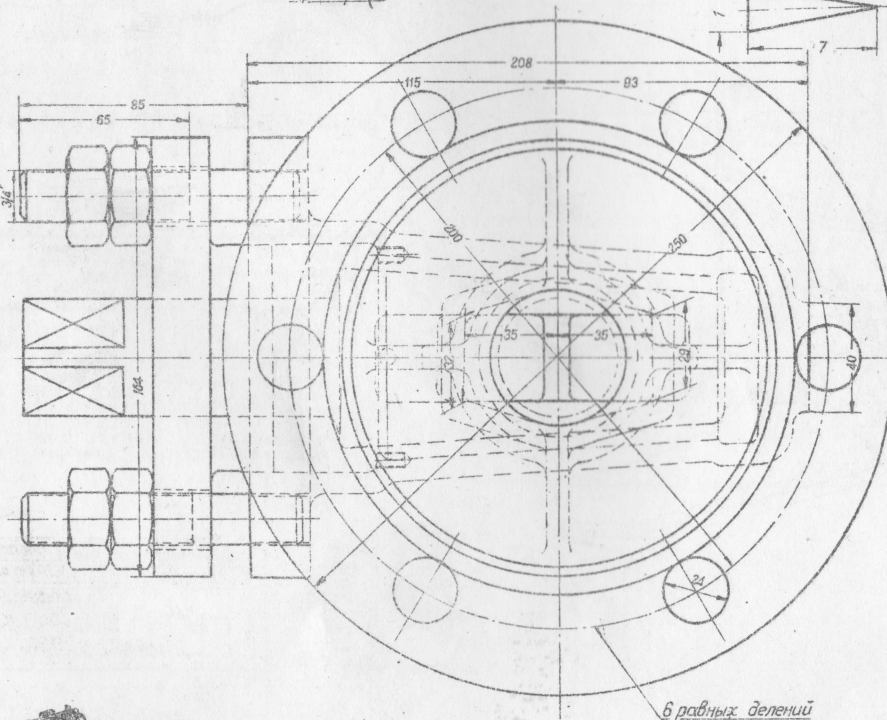
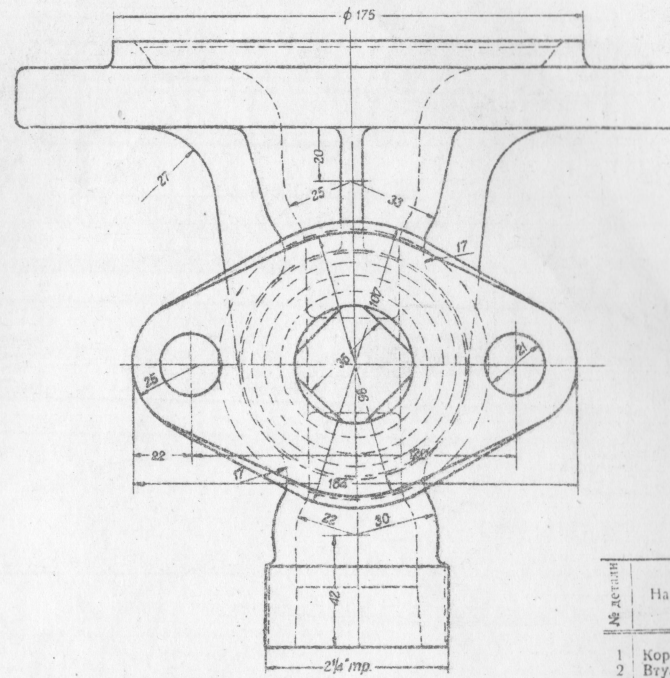
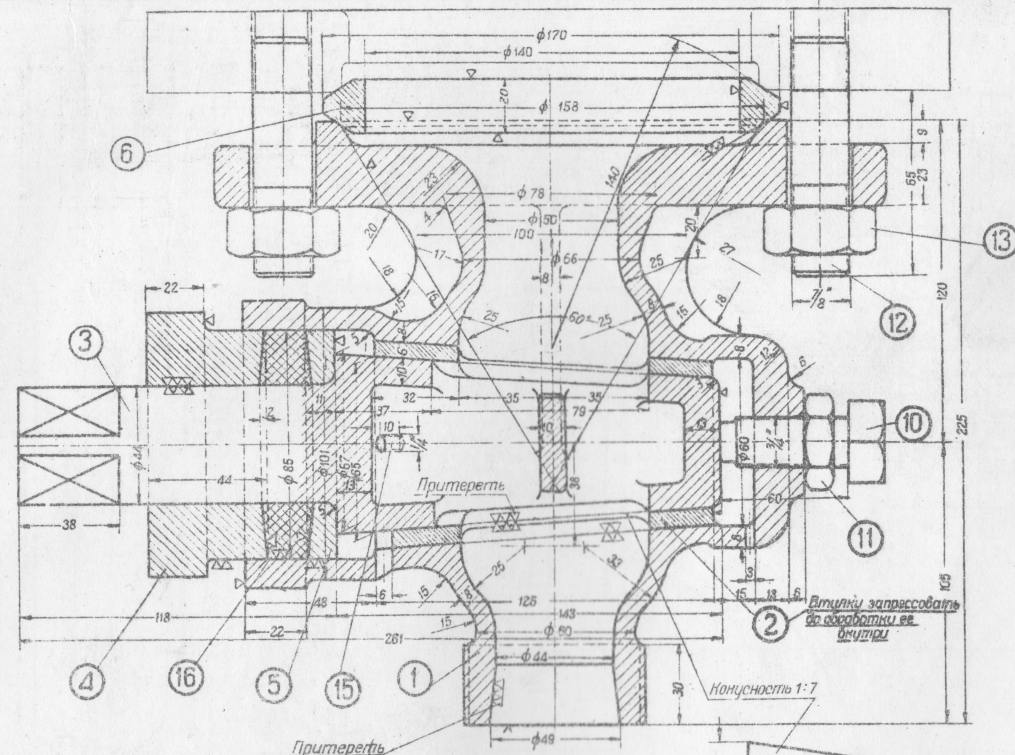
№ детали	Наименование детали	Кол. шт. на пар.	Теоретич. вес в кг 1 шт.	Материал	Стандарт
1	Корпус крана	1	12,5	Ковж.чуг.	
2	Пробка крана	1	3,6	Бр. 2	
3	Грунд-буksa	1	2,0	Ч. л. 3	
4	Кольцо	1	0,36	Ч. л. 3	
5	Винт установочный 3/8" × 60	1	0,188	Ст. 2	ОСТ. 2060
6	Гайка полустяная 3/4"	5	0,08	Гаси. же.	ОСТ. 1749
7	Шпилька 7/8" × 65	6	0,257	Ст. 2	ОСТ. 1733
8	Гайка полустяная 7/8"	6	0,138	Гаси. же.	ОСТ. 1749
9	Кольцо прокладн. — 130	1	0,74	Ч. л. 2	ОСТ. 8356
10	Соединит. гайка	1	0,60	Ст. 0	
11	Наконечник	1	0,50	Ст. 2	
12	Наконечник	1	0,62	Ст. 2	
13	Труба обыкнов. 1"	1	3,18	Ст. 0	ОСТ. 5095
14	Скоба	1	0,08	Ст. 0	
15	Болт черн. 3/8" × 15 (1 неорм.)	2	0,023	Ст. 2	ОСТ. 133
16	Шпилька 3/4" × 85 (l ₀ неорм. = 65)	2	0,213	Ст. 2	ОСТ. 1735
17	Винт установочный 3/8" × 10	2	0,007	Ст. 2	ОСТ. 2054
18	Втулка	1	1,18	Бр. 1	
19	Заливка втулки	1	0,046	Свинец	
20	Набивка	1	—	Асбест	

ТОВАРНЫЙ ПАРОВОЗ 0-5-03"

Спускной кран грязевика

Г. Б. М. З.
ИР. ПРОФИЛТЕРН

№ 62-225 А

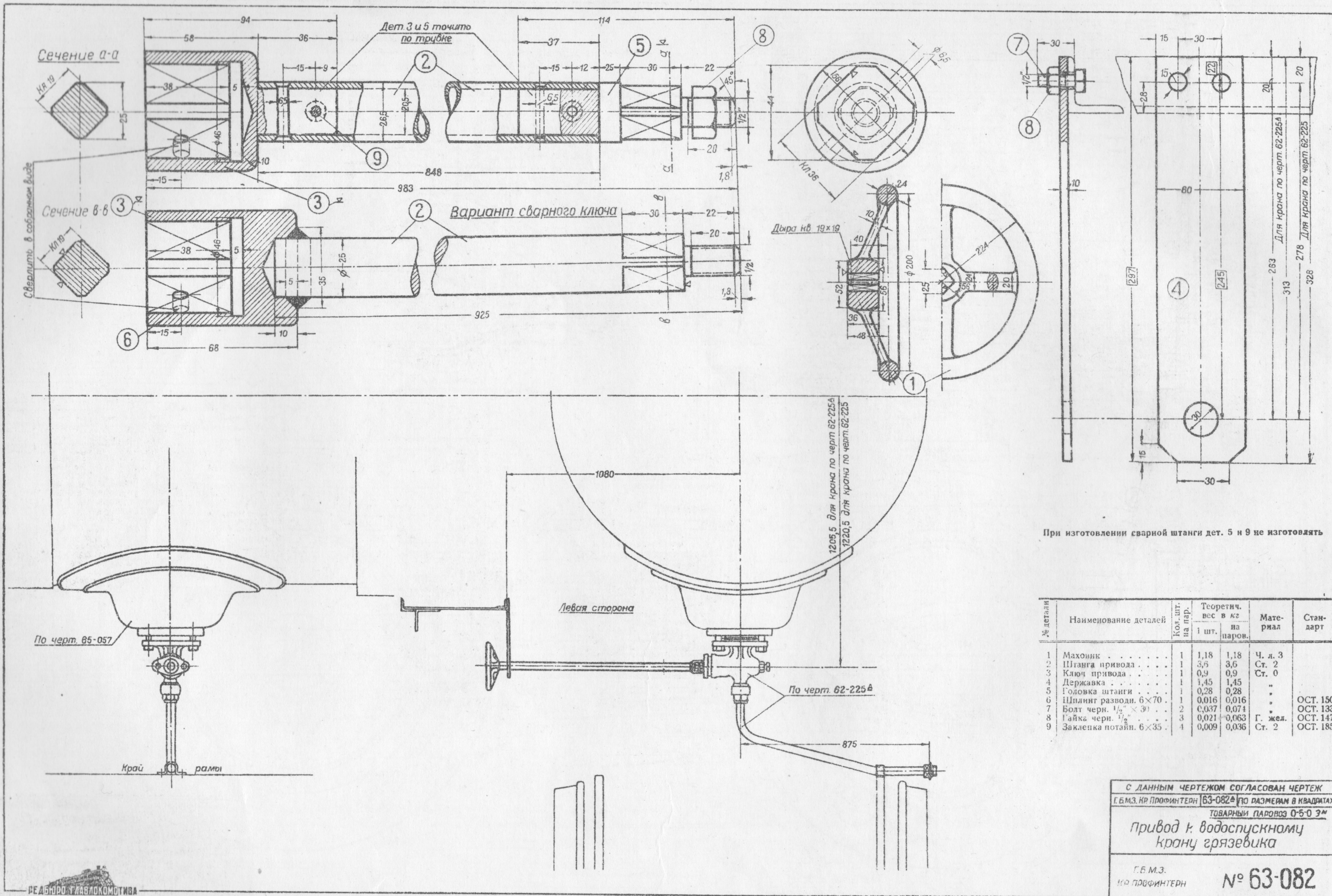


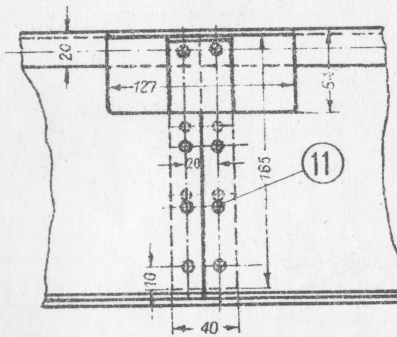
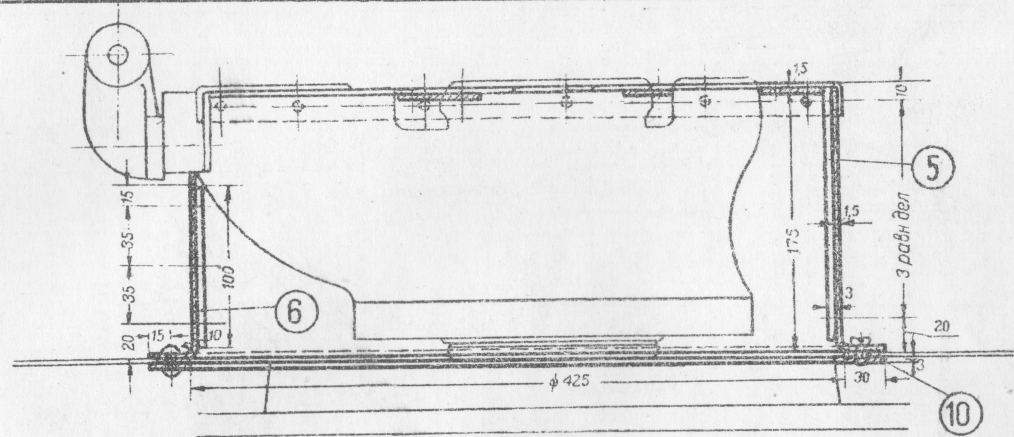
№ детали	Наименование детали	Кол. шт. на пар.	Теоретич. вес в кг на пар.	Материал	Стандарт
1	Корпус	1	12,5	Ст. 1	
2	Втулка	1	1,18	Бр. 1	
3	Пробка	1	3,6	Бр. 2	
4	Грунд-бука	1	2,0	Ч. л. 3	
5	Кольцо сальника	1	0,36	Ч. л. 3	
6	Прокладочное кольцо	1	0,88	Ч. л. 2	
7	Соединительная гайка	1	0,63	Ст. 0	
8	Наконечник	1	0,48	Ст. 0	
9	Наконечник	1	0,62	Ст. 0	
10	Винт установочный 3/4"×60	1	0,18	Ст. 2	ОСТ. 2060
11	Гайка полуст. 3/4"	5	0,08	Ст. 2	ОСТ. 1749
12	Шпилька 1/8"×65	6	0,26	Ст. 2	ОСТ. 1735
13	Гайка полуст. 1/8"	6	0,138	Ст. 2	ОСТ. 1749
14	Шпилька 3/4"×85	2	0,168	Ст. 2	ОСТ. 1733
15	Винт установочный 1/4"×10	2	0,004	Ст. 2	ОСТ. 2054
16	Набивка	1	—	Асбест	

ТОВАРНЫЙ ПАРОВОЗ 0 5037

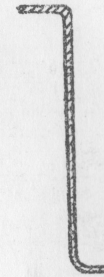
Спускной кран грязевика

ЗАВОДЫ
"КРАСНОЕ СОРМОВО" № 6804^с



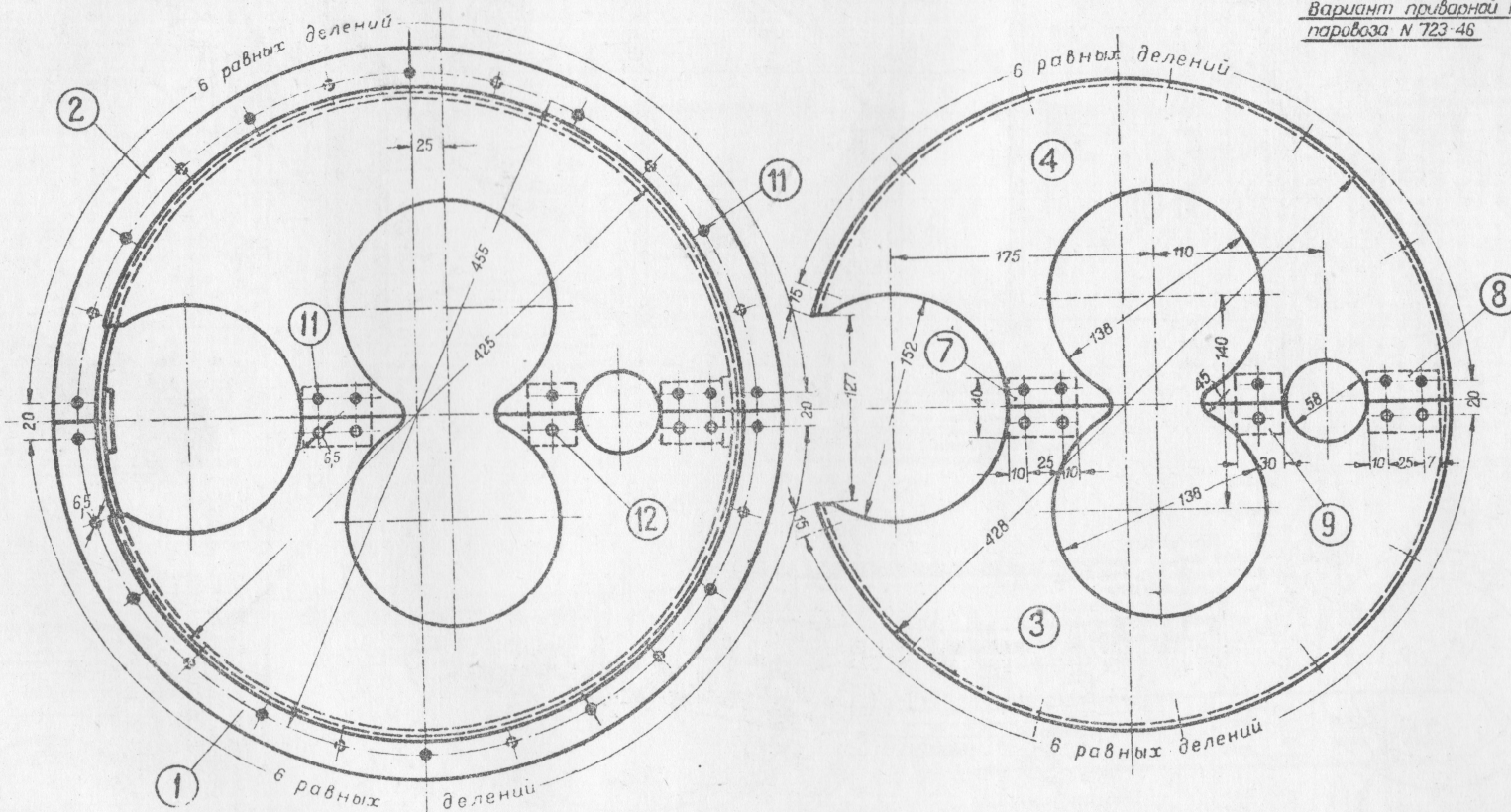


Вариант



изготовление обшивки по этому чертежу
производилось начиная с паровоза № 708-17

Вариант приварной крышки введен с
паровоза № 723-46



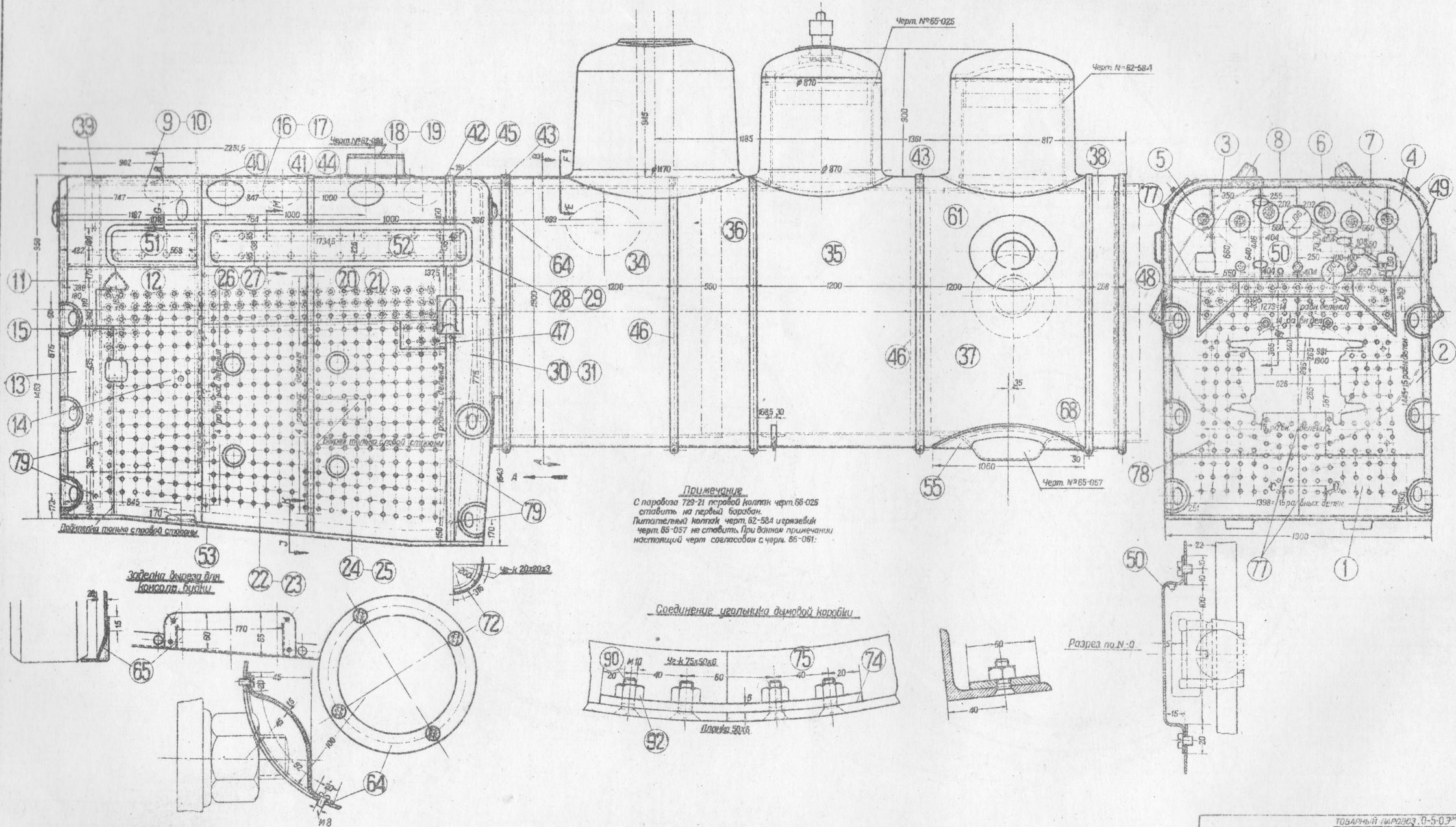
№ детали	Наименование деталей	Кол-во шт. на пар.	Теоретич. вес в кг		Материал	Стандарт
			1 шт.	на паров.		
1	Обшивка правая	1	1,6	1,6	Ст. 0	
2	Обшивка левая	1	1,6	1,6		
3	Крышка обшивки прав.	1	1,8	1,8		
4	Крышка обшивки лев.	1	1,8	1,8		
5	Планка	1	0,165	0,165		
6	Планка	1	0,09	0,09		
7	Планка	1	0,042	0,042		
8	Планка	1	0,04	0,04		
9	Планка	1	0,028	0,028		
10	Подкладка	1	1,0	1,0		
11	Винт цилиндр. м. 8×15	41	0,006	0,246	Ст. 2	ОСТ. 218
12	Закладка полукр. 6×14	23	0,005	0,115		ОСТ. 184

ТОВАРНЫЙ МАРКЕЗ 0-5-03

обшивка колонки
свистка

Г. Б. М. З.
ИЗ ПРОФИТЕЛ

№ 62-064



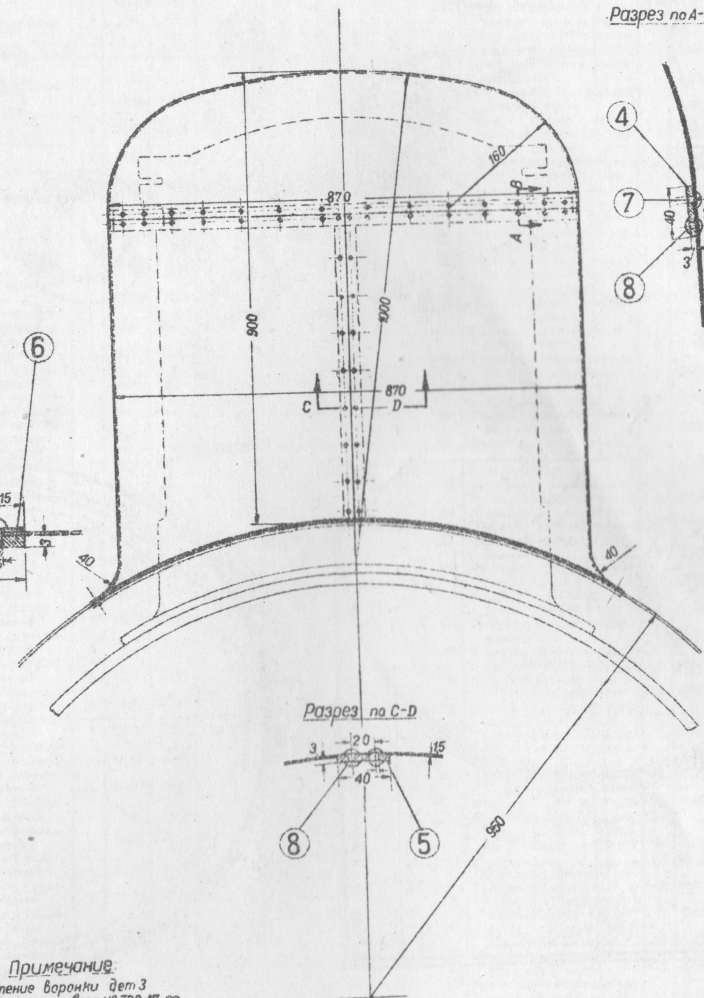
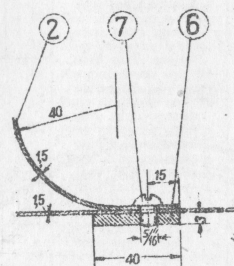
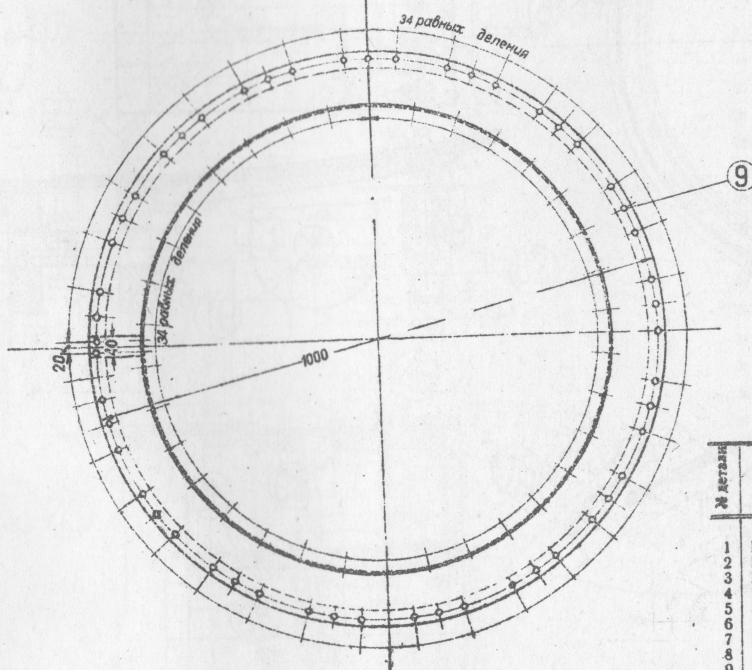
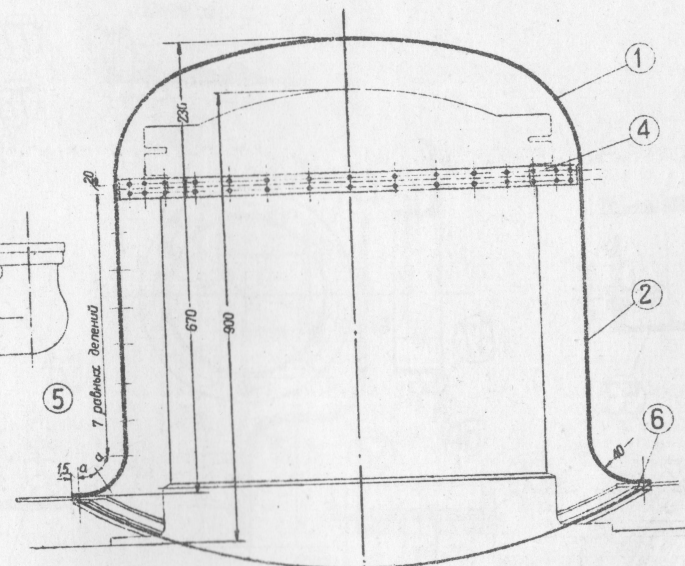
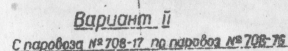
ТОВАРНЫЙ ВИДОВОЗ. 0-5-0.3

Обшивка котла

Г. Б. М. ?
ИР ПРОФИТАГ

№ 65-061

С парохода № 708-77 по пароходу № 725-32



Вариант соединения
крышки с цилиндром обшивки

Примечание

- 1) Изготовление воронки дет 3
производить с паровоза № 708-17 по
№ 708-76 включительно
- 2) Изготовление воронки дет 10 про-
изводить с паровоза № 708-77 по
№ 725-32 включительно.

№ детали	Наименование деталей	Кол. шт. на пар.	Теоретич. вес в кг		Материал	Стандарт
			1 шт.	на паров.		
1	Крышка обшивки . . .	1	18,8	18,8	Ст. 0	
2	Цилиндр обшивки . . .	1	30,6	30,6	"	
3	Воронка . . .	1	3,54	3,54	"	
4	Кольцо обшивки . . .	1	2,73	2,73	"	
5	Пластина . . .	1	0,68	0,68	"	
6	Подкаепка . . .	1	3,3	3,3	"	
7	Вит полукр. $\frac{3}{16} \times 15$	76	0,0015	0,114	Ст. 2	OCT. 397
8	Заклепка полукр. 6×12	54	0,0035	0,189	"	OCT. 184
9	Заклепка полукр. 6×14	17	0,0032	0,544	"	OCT. 184
10	Воронка . . .	1	3,22	3,22	Ст. 0	
11	Соединительная планка	2	0,155	0,310	"	
12	Заделка . . .	1	0,62	0,62	"	

ТОВАРНЫЙ ПАРОВОЗ 0-5-03м

обшивка регуляторн.
колпака

Г. Б. М. З.
ХР. ПРОФИНТЕРН

Nº 67-062