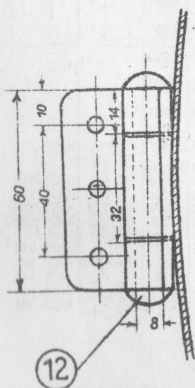




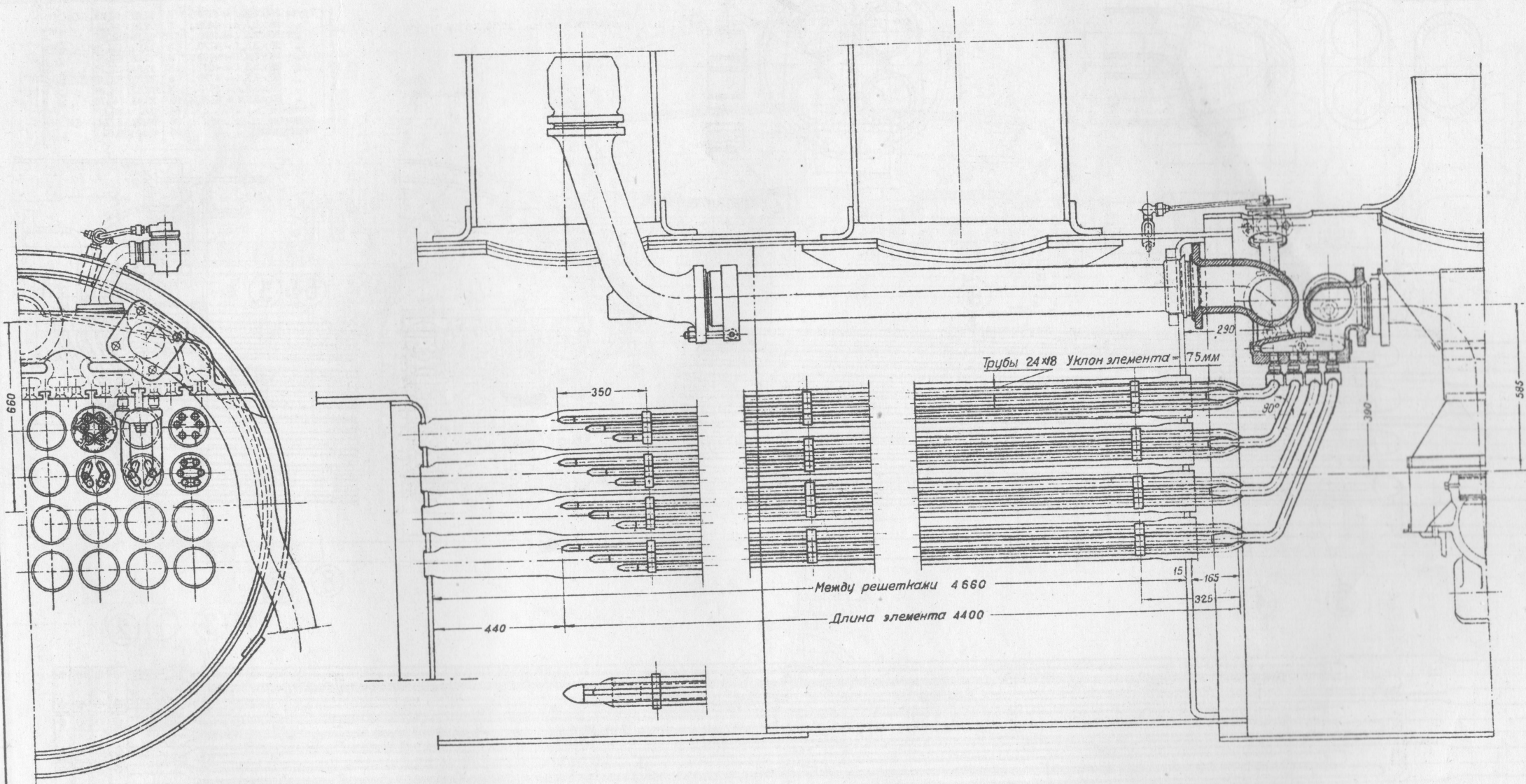
ТОВАРНЫЙ ПАРОВОЗ 0-5-03<sup>Н</sup>  
Обшивка котла  
Г.Б.МЗ  
КРПРОФИНТЕРН № 65-061





ТОВАРНЫЙ ПАРОВОЗ 0-5-03

**Nº 62-214**



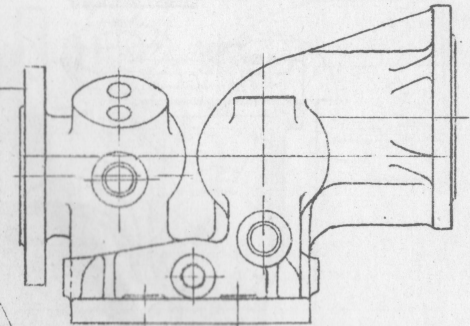
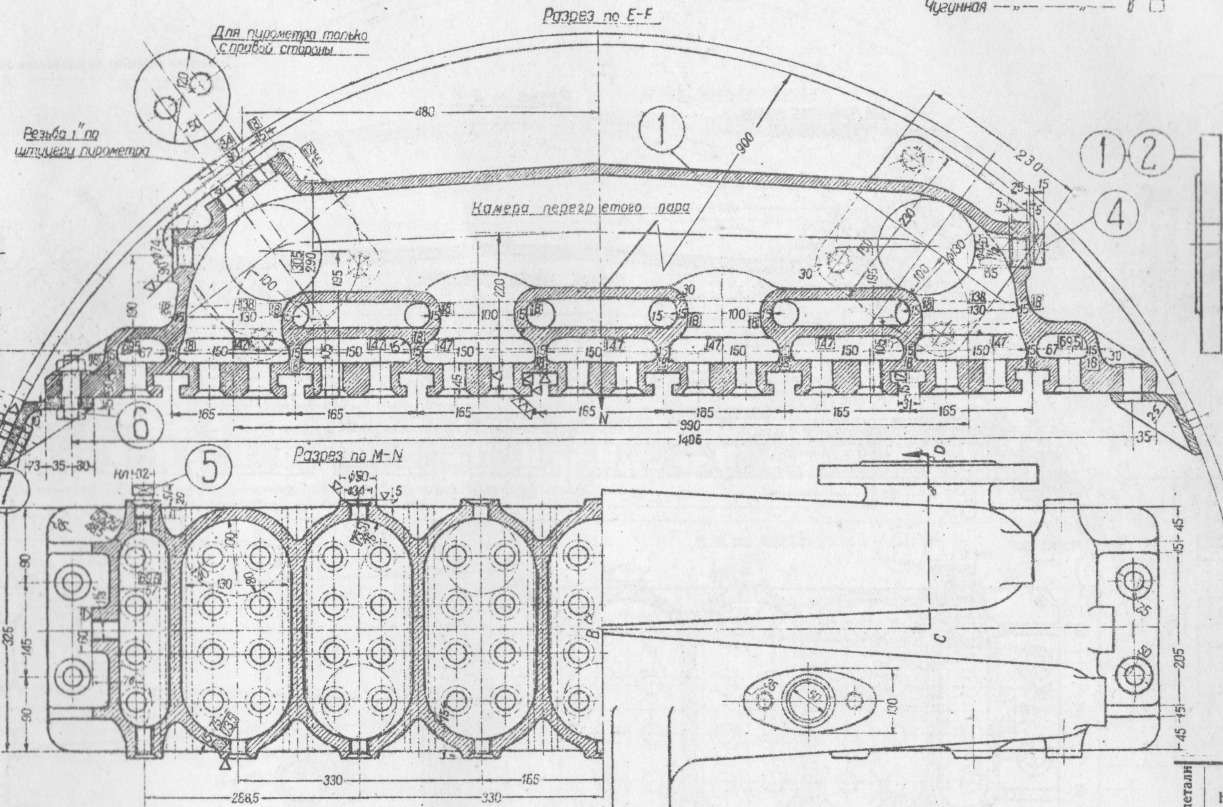
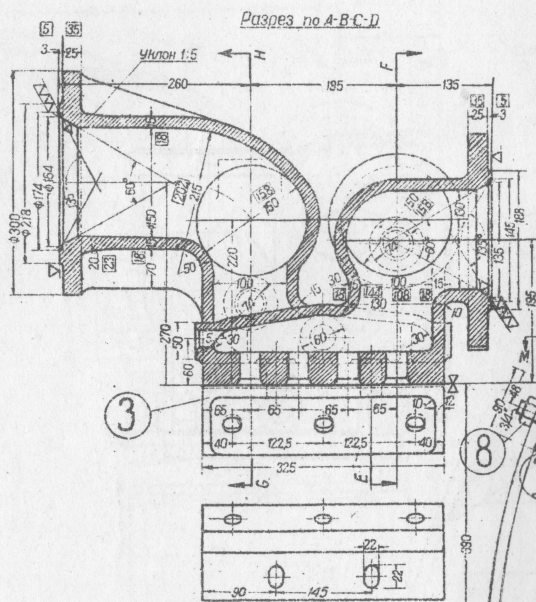
ТОВАРНЫЙ ПАРОВОЙ СУПЕРГРЕВАТЕЛЬ  
 Общий вид пароперегревателя  
 сист. Чусова

ЗАВОДЫ  
 КРАСНОЕ СОРМОВО

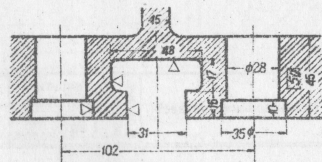
№ 1759<sup>A</sup>



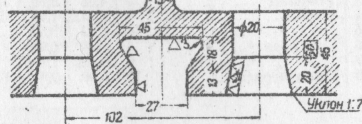




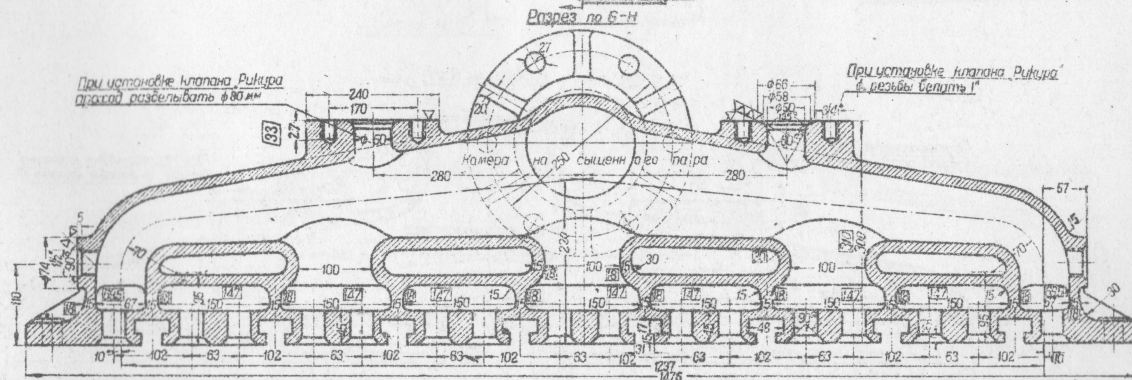
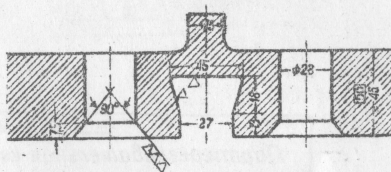
Вариант № 1



Вариант № 2



Вариант № 3



Примечание:  
Стальная коробка по размерам без ☐  
Чугунная ————— 6 ☐

№ детали	Наименование деталей	Кол. шт. на пар.	Теоретич. вес в кг	Материал	Стандарт
1	Коробка	1	341	Л. ст. 1	
2		1	390	Ч. л. 1	
3	Угольник	2	4,43	Л. ст. 1	
4	Пробка	4	0,44	Ст. 2	
5		16	0,22	"	
6	Болт черн. 3/4" x 70	4	0,24	"	ОСТ. 133
7		6	0,184	"	ОСТ. 133
8	Гайка черная 3/4"	10	0,08	Г. жел.	ОСТ. 147

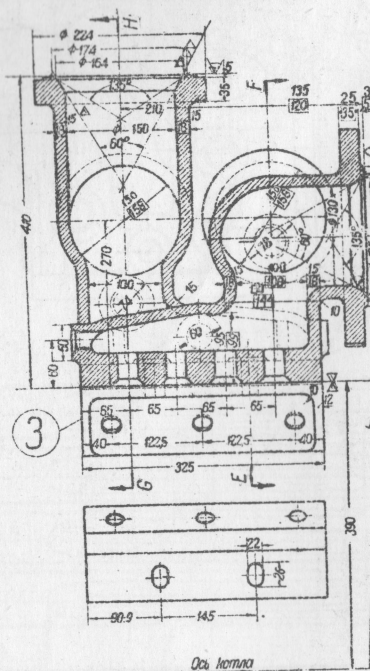
ТОВАРНЫЙ ПАРОВОЗ 0-5-0.37  
Пароперегревательная коробка  
с внутренним впуском  
сигн. "Чусоба"

ЗАРОДЫ  
КРАСНОЕ СОМНОВА

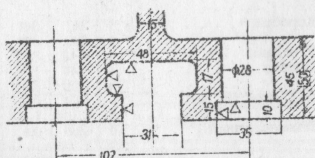
№ 1436 ВС



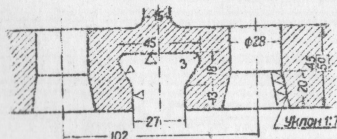
Разрез по А-В-С-Д



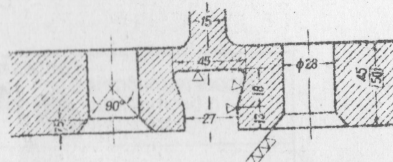
Вариант №1



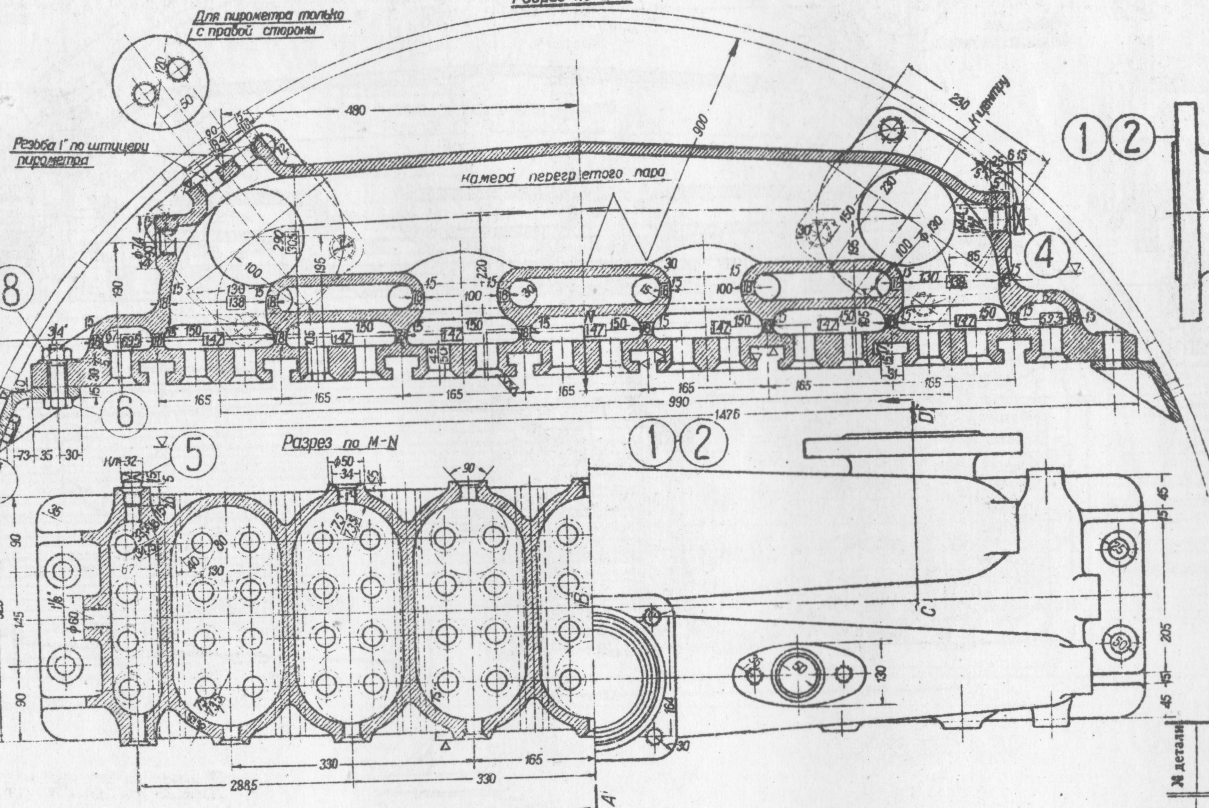
Вариант №2



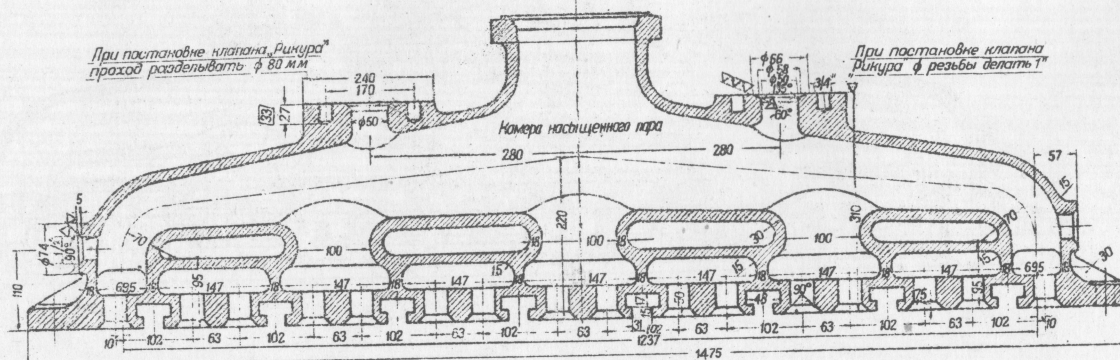
Вариант №3



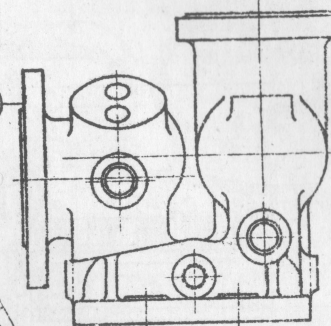
Разрез по Е-Е



Разрез по G-H



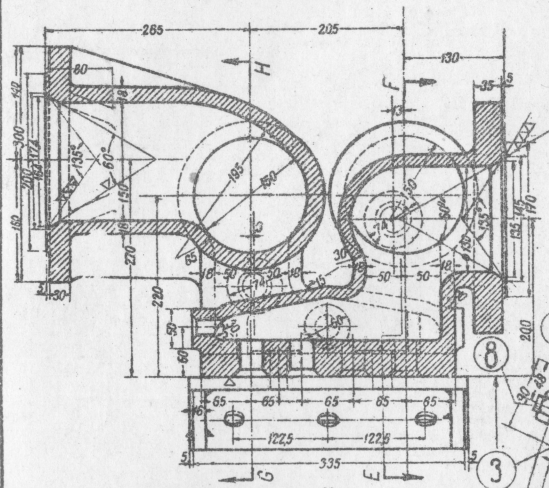
Стальная коробка по размерам без П  
Чугунная — — — — — 6 П



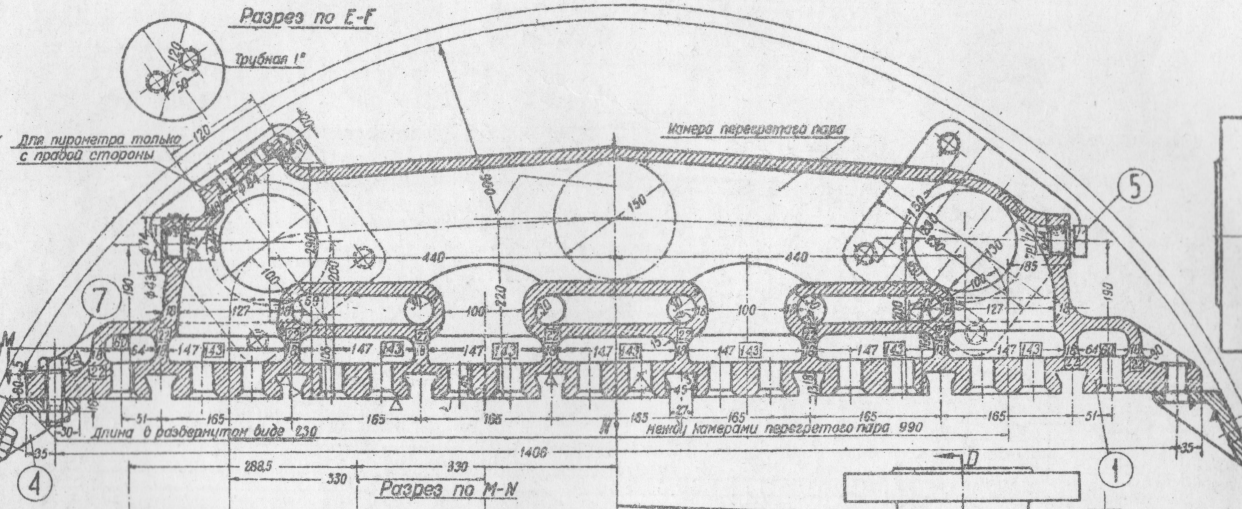
№ детали	Наименование деталей	Кол. шт. на пар.	Теоретич. вес в кг		Материал	Стандарт
			1 шт.	на паров.		
1	Коробка . . . . .	1	341	341	Л. ст. 1	
2	Угольник . . . . .	1	390	390	Ч. л. 1	
3	Пробка . . . . .	2	4,43	8,86	Л. ст. 1	
4	Болт черн. $\frac{3}{4} \times 70$ . . . . .	16	0,22	3,52	Ст. 2	
5	Гайка черная $\frac{3}{4}$ . . . . .	6	0,184	1,104	"	ОСТ. 133
6	Болт черн. $\frac{3}{4} \times 45$ . . . . .	6	0,08	0,8	Г. жел.	ОСТ. 133
7	Гайка черная $\frac{3}{4}$ . . . . .	10	0,08	0,8	Г. жел.	ОСТ. 147

ТОВАРНЫЙ ПАСПОРТ 0-5-0.2 М  
**Пароперегревательная коробка с наружным впуском сист. Чусоба**  
 ЗАВОД: КРАСНОЕ СОРМОВО № 1436 ВС

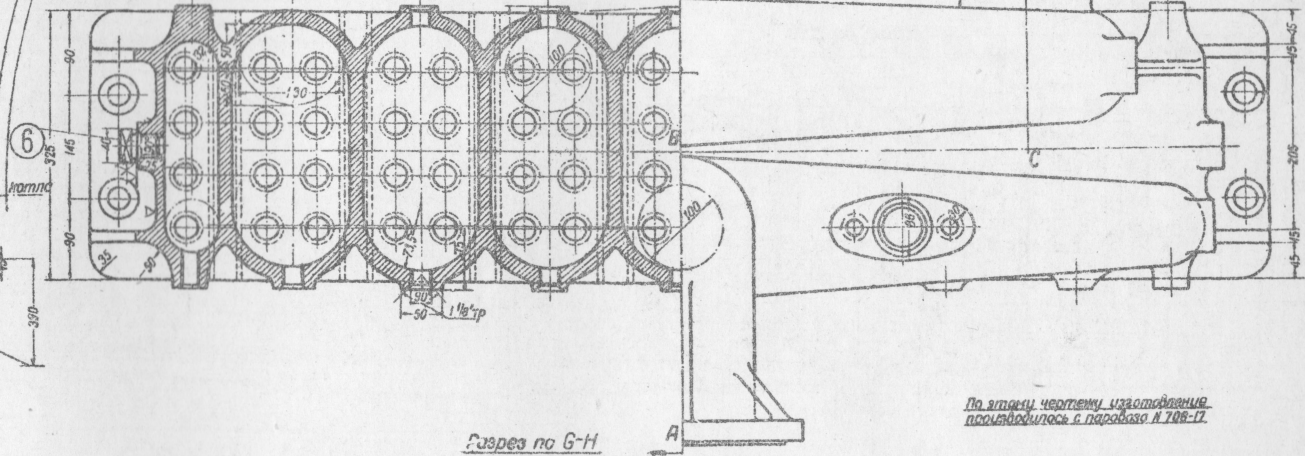
Разрез по А-В-С-Д



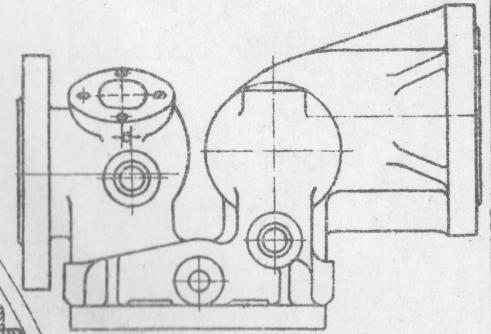
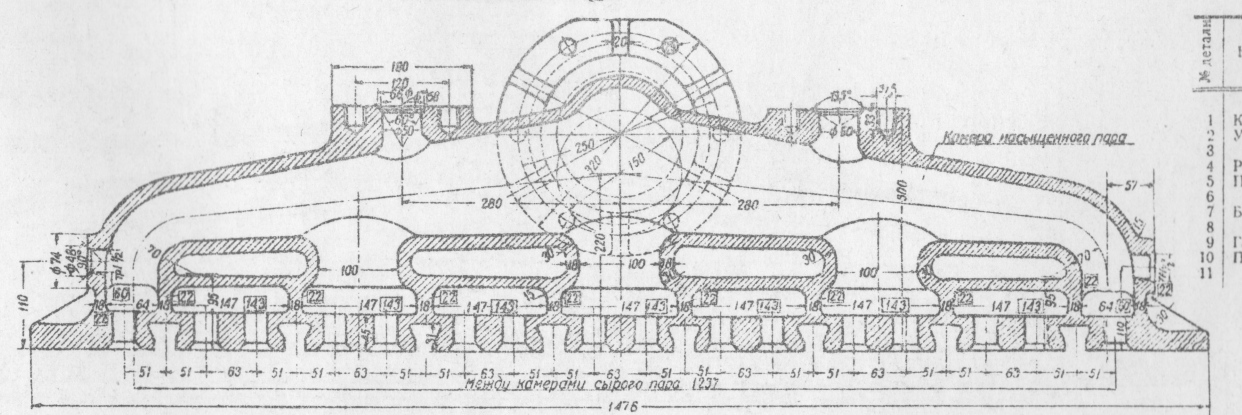
Разрез по Е-Е



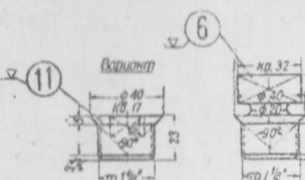
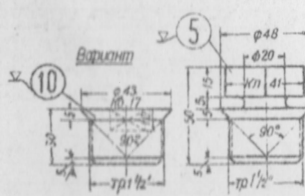
Разрез по М-М



Разрез по G-H



Поперечный разрез после постановки срезки



По этому чертежу изготовить приспособление к паровозу ИТОН-17

№ детали	Наименование деталей	Кол. шт. на пар.	Теоретич. вес в кг 1 шт. на паров.	Материал
1	Коробка	1	321,0	Ч. л. 1
2	Угольник	2	9,4	Л. ст. 1
3	"	2	9,6	Ст. 0
4	Ребро	4	0,53	Ст. 2
5	Пробка	4	0,203	Ст. 2
6	"	16	0,11	"
7	Болт черн. 1/4" x 75	4	0,28	"
8	" 1/4" x 45	6	0,2	"
9	Гайка черная 1/4"	10	0,03	Г. жел.
10	Пробка	4	0,4	Ст. 2
11	"	16	0,3	"

С ДАННЫМ ЧЕРТЕЖОМ СОГЛАСОВАН ЧЕРТЕЖ

ГЛПЗ им. Окт. Революции 16-154

ГОВ. ТЕХНИЧ. ПАРОВ. С-5-0574

Коробка пароперегревателя

Г. Б. М. З.  
на прототип

№ 66-101



Разрез по А-В-С-Д-Е-Е

Technical drawing of a mechanical part, likely a pump housing, showing a cross-section and a top view. The cross-section (top) includes dimensions: outer diameter 200, inner diameter 150, wall thickness 15, and various radii and angles. The top view (bottom) shows a rectangular footprint with dimensions 100, 145, and 176, and a central circular feature with a diameter of 12.5. A small detail (5) shows a corner with a 90-degree angle and a radius of 12.5. A note "Ось кон." is visible on the right side.

Для пирометра только  
с правой стороны

Трубная 1<sup>я</sup>

Камера перегретого пара

Разрез по М-Н

Ось ког

Разрез по Р-О

Для паровоздушных клапанов  
по черт. 63-251<sup>а</sup>

Камера насыщенного пара

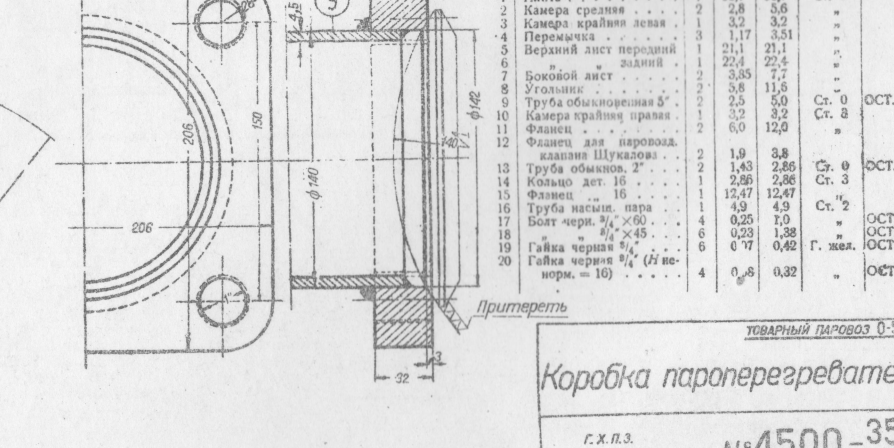
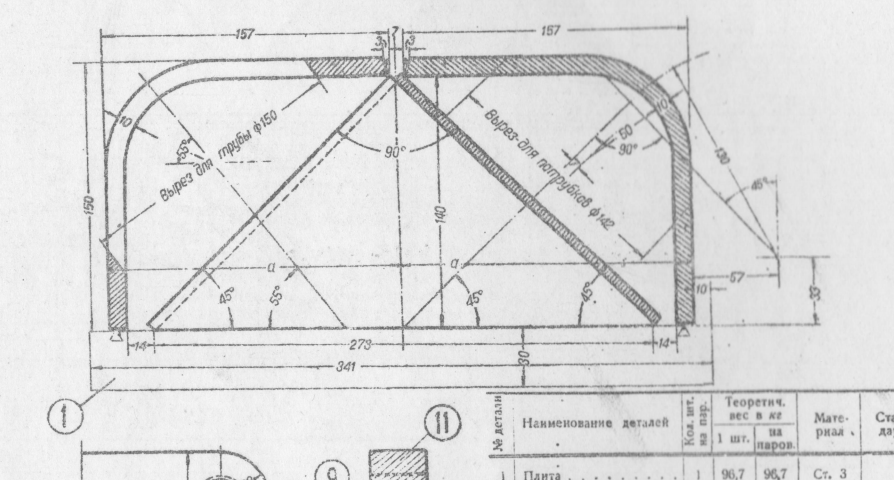
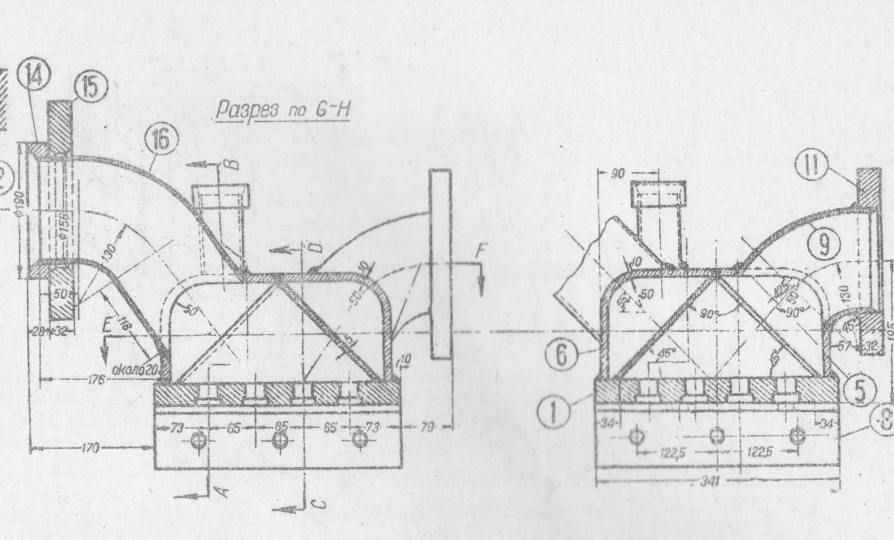
№ детали	Наименование деталей	Кол. шт. на пар.	Теоретич. вес в кг		Материал	Стандарт
			1 шт.	на паров.		
1	Коробка . . . . .	1	321	321	Ч. л.	
2	Угольник . . . . .	2	9,71	19,42	Ст. 0	
3	Ребро . . . . .	4	0,53	2,12		
4	Пробка . . . . .	16	0,11	1,76	Ст. 2	
5	„ . . . . .	4	0,203	0,812	„	
6	Болт черн. $\frac{3}{4} \times 70$ . . . . .	4	0,24	0,96	„	ОСТ. 133
7	„ „ $\frac{3}{4} \times 45$ . . . . .	4	0,184	1,104	„	ОСТ. 133
8	Гайка черная $\frac{3}{4}$ . . . . .	16	0,08	0,8	Г. жел.	ОСТ. 147

ТОВАРНЫЙ ПАРОВОЗ 0-5-034

Коробка  
пароперегревателя

Г.Б.М.З.  
ИР.ДИС.ИНСТЕРН

№ 69-101



№ детали	Наименование детали	Кол. шт. на пар.	Теоретич. вес в кг		Материал	Стандарт
			1 шт.	на пар.		
1	Плита . . . . .	1	90,7	90,7	Ст. 3	
2	Камера средняя . . . . .	2	2,8	5,6	"	
3	Камера крайняя левая . . . . .	1	3,2	3,2	"	
4	Перемычка . . . . .	3	1,17	3,51	"	
5	Верхний лист правый . . . . .	1	21,1	21,1	"	
6	Верхний лист задний . . . . .	1	22,4	22,4	"	
7	Боковой лист . . . . .	2	3,85	7,7	"	
8	Угольник . . . . .	2	5,8	11,6	"	
9	Труба обечайника 5 . . . . .	2	2,5	5,0	Ст. 0	ОСТ.509
10	Камера крайняя правая . . . . .	2	3,2	6,4	Ст. 8	
11	Фланец . . . . .	2	6,0	12,0	"	
12	Фланец для паровоз. капаля Шукшолова . . . . .	2	1,9	3,8	"	
13	Труба обечайн. 2" . . . . .	2	1,43	2,86	Ст. 0	ОСТ.509
14	Кольцо д.ст. 16 . . . . .	1	2,86	2,86	Ст. 3	
15	Фланец . . . . .	1	12,47	12,47	"	
16	Труба наслин. пара . . . . .	1	4,9	4,9	Ст. 2	
17	Болт черн. $\frac{3}{4} \times 60$ . . . . .	4	0,25	1,0	"	ОСТ. 133
18	Гайка черная $\frac{3}{4} \times 45$ . . . . .	6	0,23	1,38	"	ОСТ. 133
19	Гайка черная $\frac{3}{4} \times 45$ . . . . .	6	0,17	1,02	Г. жел.	ОСТ. 147
20	Гайка черная $\frac{3}{4} \times 45$ (норм. = 16) . . . . .	4	0,8	0,32	"	ОСТ. 147

ТОВАРНЫЙ ПЯТОВОЗ 0-503<sup>м</sup>

Коробка пароперезгревателя

Г.Х.П.З.  
И.М. КОМИТЕРНА

№ 4500-35/31