

Примечание:
По этому чертежу изготовление
производилось с паровоза N 723-08

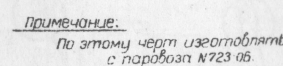
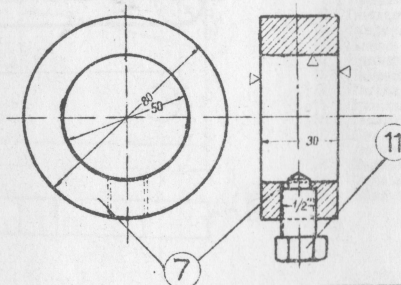
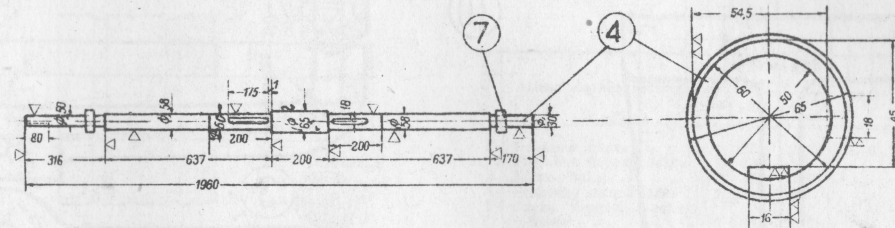
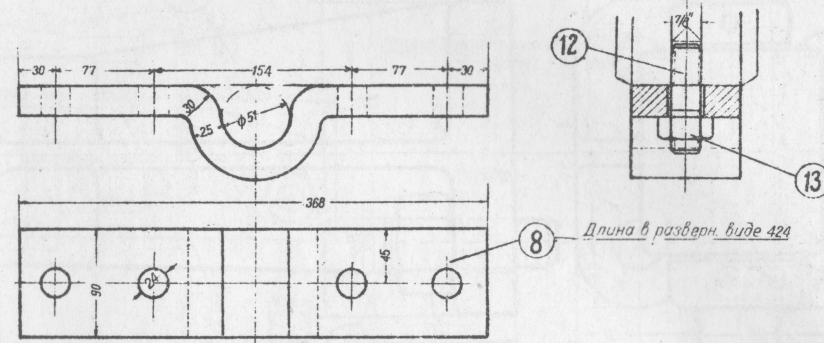
№ детали	Наименование деталей	Кол. шт. на пар.	Теоретич. вес в кг		Материал	Стандарт
			1 шт.	на паров.		
1	Колосник рядовой . . .	74	16,5	1221	ч. л. 4	
2	Колосник боков. средн.	2	9,72	19,44		
3	Колосник передн. углов. правый . . .	1	14,3	14,3		
4	Колосник передн. углов. левый . . .	1	14,3	14,3		
5	Колосник задн. углов. левый . . .	1	14,27	14,27		
6	Колосник задн. углов. правый . . .	1	14,27	14,27		

ТОВАРНЫЙ ПАРОВОЗ 0-5-03^м

КОЛОСНИКИ

Г. Б. М. 2
ИР. ПРОФИНТЕРМ

№ 63-115



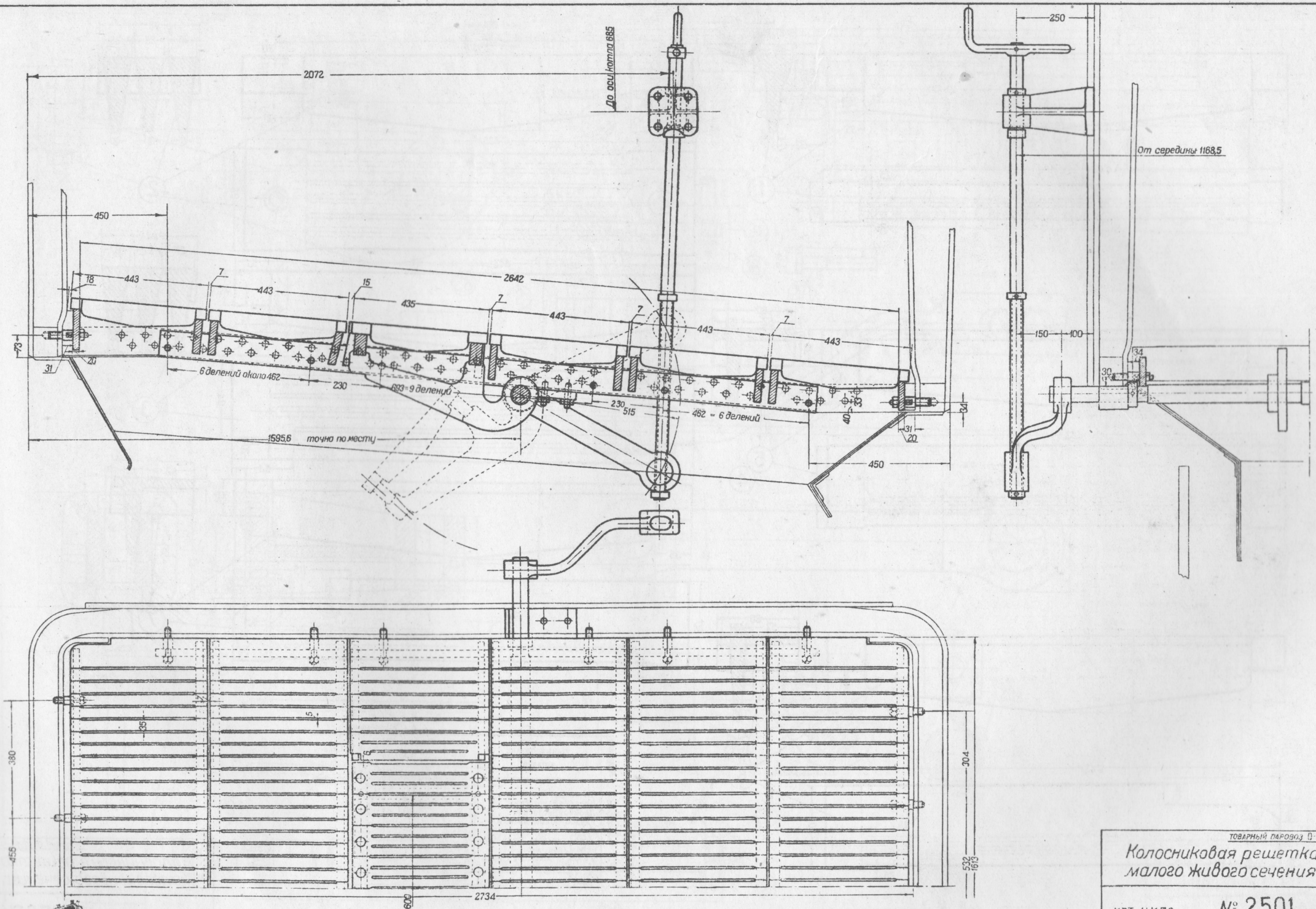
№ детали	Наименование деталей	Кол. шт. на пар.	Теоретич. вес в кг		Материал	Стандарт
			1 шт.	на паров.		
1	Рычаг	2	21	42	Л. ст. 1	
2	Колосник	2	16,5	115,5	Ч. л. 4	
3	Планка	2	6,03	12,06	Ст. 0	
4	Вал	1	41,5	41,5	"	
5	Шпонка клиновья врезная с головкой 18×11×80	2	0,16	0,32	Ст. 5	ОСТ. 292
6	Шпонка клиновья прямая с головкой 16×10×70	1	0,14	0,14	"	ОСТ. 292
7	Установочное кольцо	2	0,7	1,4	Ст. 0	
8	Подшипник	2	7	14	"	
9	Валик	14	0,2	2,8	Ст. 2	×
10	Винт $\frac{1}{8}$ "×80 по эскизу	4	0,2	0,8	"	
11	Винт установочный $\frac{1}{8}$ "×25	2	0,06	0,12	"	ОСТ. 2064
12	Шпилька $\frac{7}{8}$ "×50	8	0,16	1,28	"	ОСТ. 1751
13	Гайка черная $\frac{7}{8}$ "	8	0,103	0,824	Г. жел.	ОСТ. 147
14	Шайба	4	0,39	1,56	Ст. 2	

ТОВАРНЫЙ ПАРОВОЗ 0-5-09"

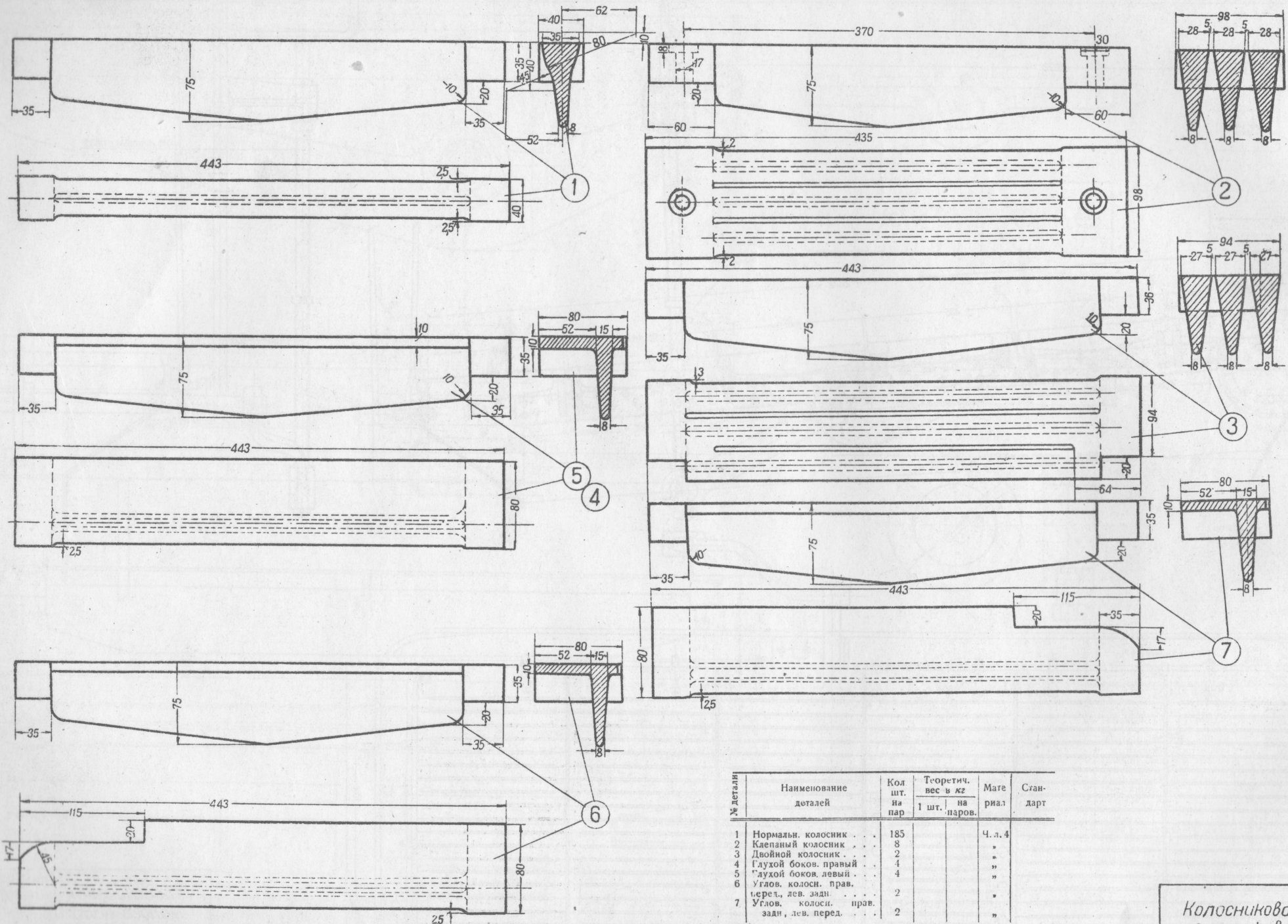
Детали
опрокидывающихся колосников

Г. Б. М. З.
ИР ПРОФИНТЕРН

№ 61-119



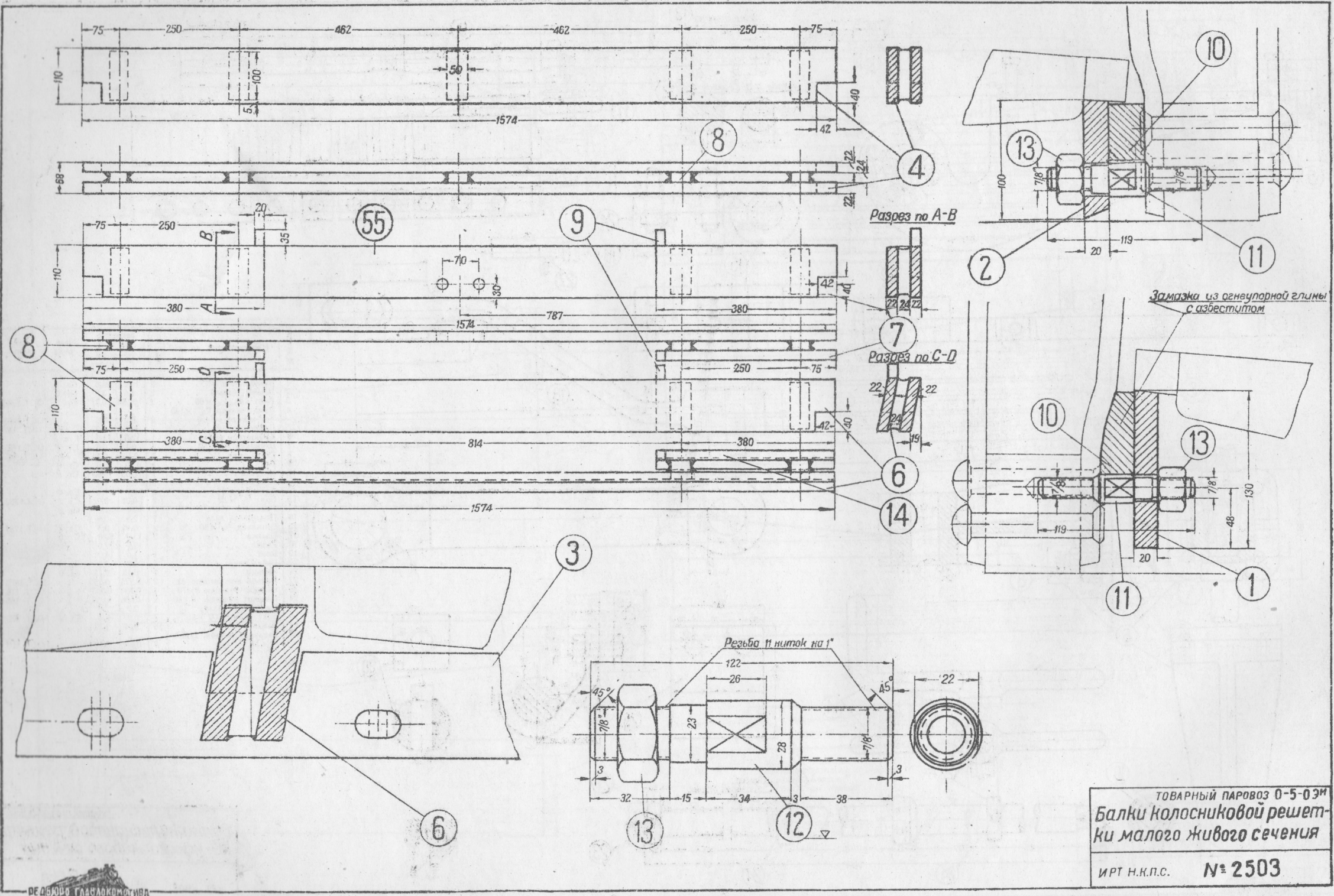
ТОВАРНЫЙ ПАРОВОЗ Д-502М
 Колосниковая решетка
 малого живого сечения
 ИРТ НКЛС № 2501



№ детали	Наименование деталей	Кол. шт. на пар	Теоретич. вес в кг		Материал	Стандарт
			1 шт.	на паров.		
1	Нормальн. колосник . . .	185			Ч. л. 4	
2	Клепаный колосник . . .	8			"	
3	Двойной колосник . . .	2			"	
4	Глухой боков. правый . . .	4			"	
5	Глухой боков. левый . . .	4			"	
6	Углов. колосн. прав. . .	2			"	
7	Углов. колосн. лев. . .	2			"	

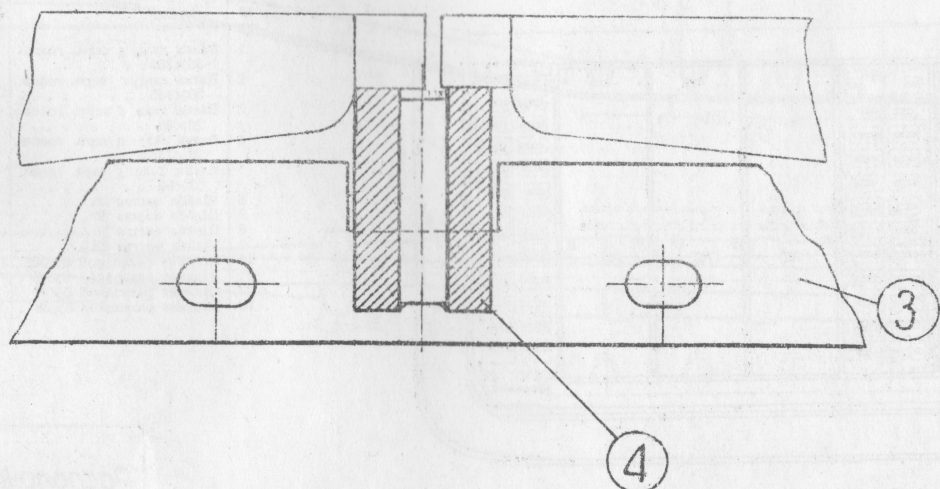
Колосниковая решетка
малого живого сечения

ИДТ Н.К.П. № 2502



ТОВАРНЫЙ ПАРОВОЗ 0-5-03М
Балки колосниковой решетки
малого живого сечения

ИРТ Н.К.П.С. № 2503



№ детали	Наименование деталей	Кол. шт. на пар.	Геометрич. вес в кг		Материал	Стандарт
			1 шт.	на паров.		
1	Задняя поперечная балка 130×20 . .	1	31,8	31,8	Ст. 0	
2	Передняя поперечн. балка 100×20 . .	1	23,8	23,8	"	
3	Продольная балка 90×22	2	33,4	66,8	"	
4	Средняя поперечная балка 110×22 . .	6	29,8	178,8	"	
5	Средняя поперечная балка 110×22 . . .	1	29,8	29,8	"	
6	Средняя поперечн. балка 110×22 . . .	1	29,8	29,8	"	
7	Планка средней поперечной балки 110 × 22	2	7,2	14,4	"	
8	Проставка 50×24 . .	23	0,94	20,68	"	
9	Выступ	4	0,12	0,48	"	
10	Заделка	2	—	—	Огнеупорная глина с асбестом	
11	Шпилька	8	0,426	3,408	Ст. 2	
12	Шпилька	12	0,43	5,16	"	
13	Гайка полн.чист. 7/8"	20	0,103	2,06	"	ОСТ.1749
14	Планка средн. попер. балки 110×22	2	7,2	14,4	Ст. 0	

товарный паравоз 0-5-0ЭМ
Балки колосниковой решетки
малого живого сечения

ИРТ.Н.К.П.С. № 2503