

№ детали	Наименование деталей	Кол. шт. на пар.	Теоретич. вес в кг		Материал	Стандарт
			1 шт.	на паров.		
1	Валик глад. с черн. голов. 36×300	2	2,57	5,14	Ст. 0	ОСТ. 4800
2	Валик глад. с черн. голов. 30×105	1	0,7	0,7	"	ОСТ. 4800
3	Валик глад. с черн. голов. 26×65	6	0,41	2,46	"	ОСТ. 4800
4	Валик глад. с черн. голов. 26×75	6	0,46	2,76	"	ОСТ. 4800
5	Валик. глад. с черн. голов. 23×60	20	0,26	5,2	"	ОСТ. 4800
6	Шайба чистая 36	2	0,05	0,1	"	ОСТ. 4804
7	Шайба чистая 30	1	0,034	0,034	"	ОСТ. 4804
8	Шайба чистая 26	12	0,028	0,336	"	ОСТ. 4804
9	Шайба чистая 23	20	0,019	0,38	"	ОСТ. 4804
10	Шплинт разводной 8×50	2	0,028	0,056	"	ОСТ. 150
11	Шплинт разводной 8×45	1	0,026	0,026	"	ОСТ. 150
12	Шплинт разводной 6×40	12	0,012	0,144	"	ОСТ. 150
13	Шплинт разводной 6×35	20	0,011	0,22	"	ОСТ. 150

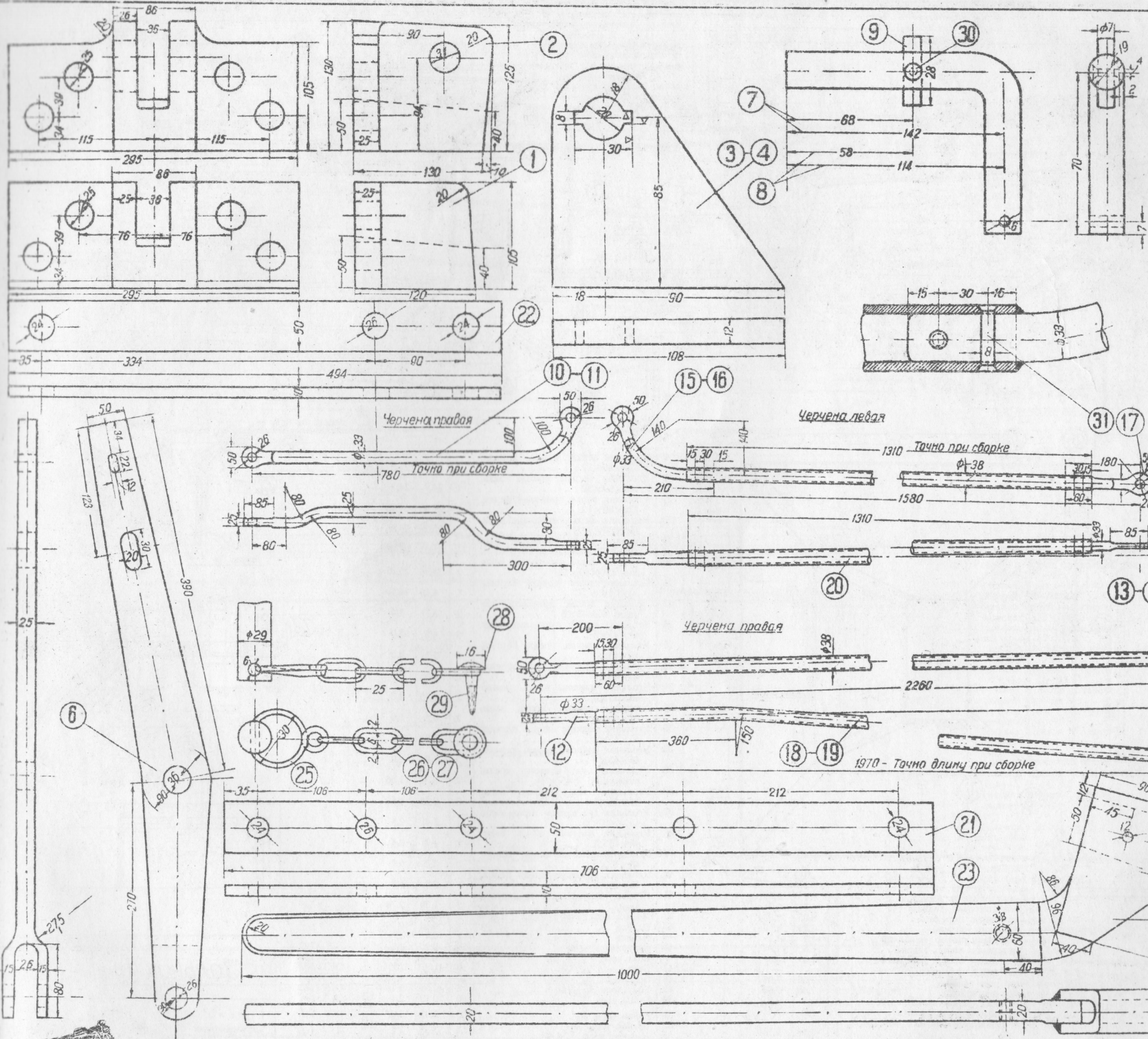
ТОВАРНЫЙ ПАРОВОЗ 0-5-0 З^м

Расположение колосников

Г. Л. П. 3

ИИ ОКТ. РЕВОЛЮЦИИ № 16-085 Б





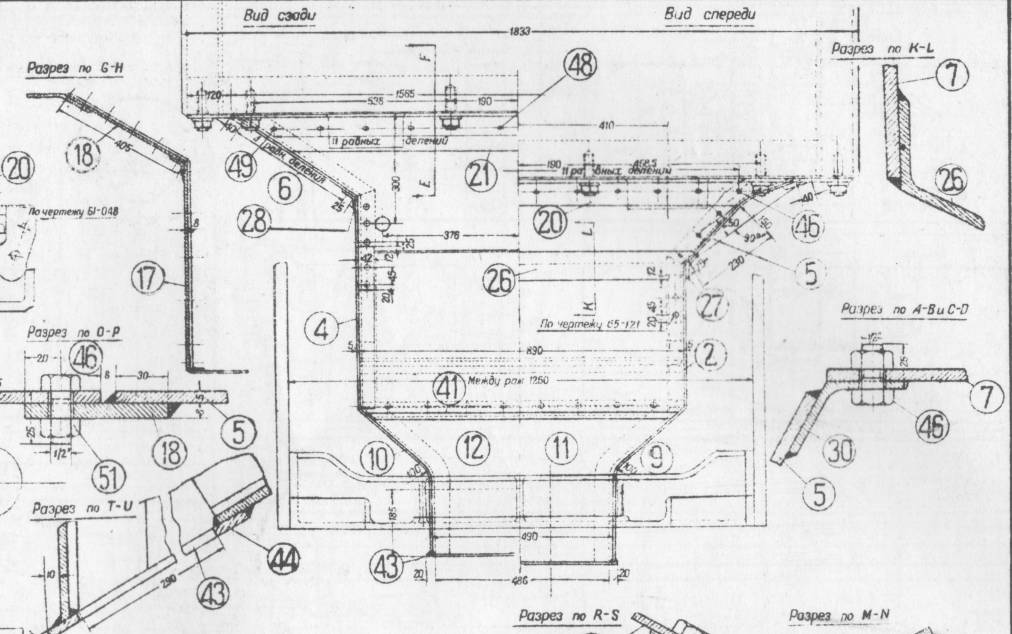
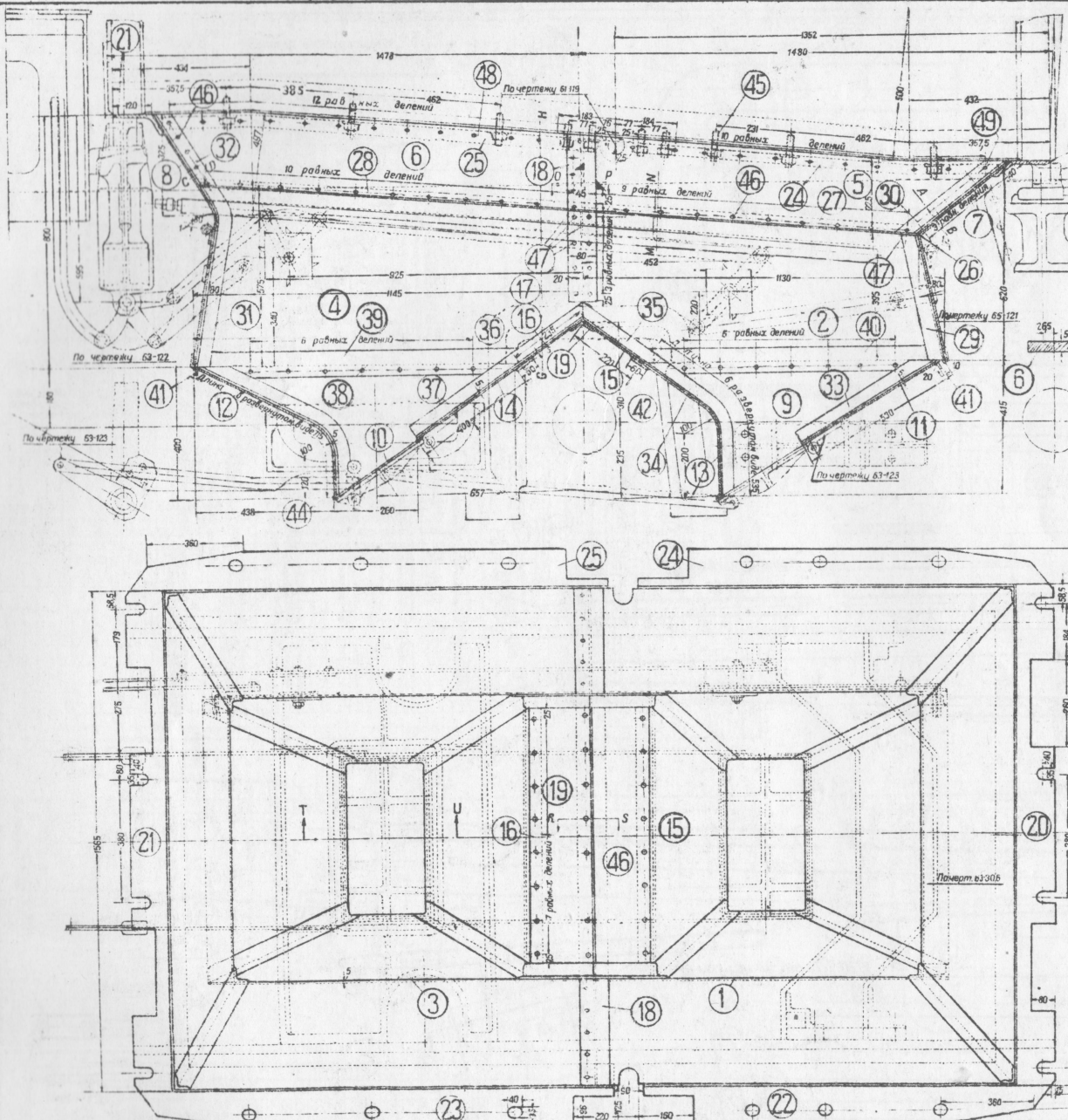
№ детали	Наименование деталей	Кол. шт. на пар.	Теоретич. вес в кг		Материал	Стандарт
			1 шт.	на паров.		
1	Передняя опора средней балки	1	11,6	11,6	Л.ст.2	
2	Задняя опора средней балки	1	10,7	10,7		
3	Поддержка	4	0,61	2,44	Ст. 0	
4	Поддержка	4	0,61	2,44		
5	Кольцо	4	1,1	4,4		
6	Рычаг	6	9,2	55,2		
7	Ручка	2	0,46	0,92		
8	Ручка	2	0,4	0,8		
9	Стержень	4	0,009	0,032		
10	Тяга правая	1	6,35	6,35		
11	Тяга левая	1	6,35	6,35		
12	Наконечник правый	2	1,33	2,66		
13	Наконечник левый	1	1,73	1,73		
14	Наконечник правый	1	1,73	1,73		
15	Наконечник левый	1	1,87	1,87		
16	Наконечник левый	1	1,87	1,87		
17	Наконечник	2	1,2	2,4		
18	Труба бесшовн. прав. 38 × 2,5	1	4,3	4,3	Сталь	ОСТ. 5098/1
19	Труба бесшовн. лев. 38 × 2,5	1	4,3	4,3		ОСТ. 5098/1
20	Труба бесшовн. 38 × 2,5	2	2,86	5,72		ОСТ. 5098/1
21	Колосниковая тяга	8	2,7	21,6	Ст. 0	
22	Колосниковая тяга	4	1,9	7,6		
23	Ручка ключа	1	9,5	9,5		
24	Обойма ключа	1	2,21	2,21		
25	Кольцо	4	0,003	0,012		
26	Цепочка длиной 350	2				
27	Цепочка длиной 400	2				
28	Шайба черн. 6	4	0,0015	0,006		ОСТ. 148
29	Шуруп полукр. 6 × 30	4	0,007	0,028		ОСТ. 188
30	Заклепка пот. 4 × 22	4	0,002	0,008	Ст. 2	ОСТ. 185
31	Заклепка пот. 8 × 50	16	0,027	0,43		ОСТ. 185
32	Конец тяги	2	1,7	3,4	Ст. 0	

ТОВАРНЫЙ ПАРОВОЗ 0-5-0 З^м

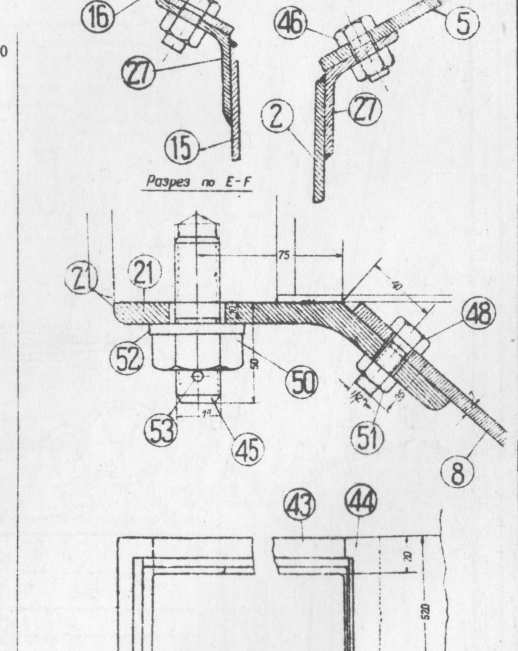
Детали колосниковых решеток

г. л. п. з.
им. ОКТ РЕВОЛЮЦИИ

№ 16-093^б



20	Угольник верх. попер. передн.	120×80×12	1	24,7	24,7	Ст. 0
21	Угольник верх. попер. задн.	120×80×12	1	24,7	24,7	"
22	Угольник верх. продольн. перед.	120×80×12	1	21,03	21,03	"
23	Угольник верх. продольн. задн.	120×80×12	1	25,35	25,35	"
24	Угольник верх. продольн. пер. лев.	120×80×12	1	21,03	21,03	"
25	Угольник верх. продольн. задн. лев.	120×80×12	1	25,35	25,35	"
26	Угольник средн. попер. передн.	50×50×6	1	4,19	4,19	"
27	Угольник средн. продольн. перед.	45×45×5	2	3,7	7,4	"
28	Угольник средн. продольн. задн.	45×45×5	2	4,0	8,0	"
29	Угольник наклон. нижн. передн.	45×45×5	2	1,5	3,0	"
30	Угольник наклон. верхн. передн.	45×45×5	2	1,3	2,6	"
31	Угольник наклон. нижн. задн.	45×45×5	2	2,15	4,3	"
32	Угольник наклон. верхн. задн.	45×45×5	2	0,8	1,6	"
33	Угольник наклон. нижн. передн.	45×45×5	2	1,8	3,6	"
34	Угольник наклон. средн. передн.	45×45×5	2	1,9	3,8	"
35	Угольник дна наклон. средн. передн.	45×45×5	2	0,78	1,56	"
36	Угольник дна наклон. задн.	45×45×5	2	0,78	1,56	"
37	Угольник дна наклон. нижн. задн.	45×45×5	2	1,4	2,8	"
38	Угольник наклон. нижн. задн.	45×45×5	2	1,7	3,4	"
39	Угольник продольн. нижн. задн.	45×45×5	2	3,2	6,4	"
40	Угольник продольн. нижн. перед.	45×45×5	2	2,9	5,8	"
41	Планка поперечн. передн. и задн.		2	1,39	2,78	"
42	Планка поперечн. средн.		2	2,5	5,0	"
43	Планка		4	0,19	0,76	"
44	Планка		4	0,4	1,6	"
45	Шпилька 1"×50		20	0,20	4,0	Ст. 2
46	Болт черн. 1/2"×25		112	0,048	5,15	ОСТ. 1729
47	Болт черн. 1/2"×30		6	0,054	0,324	ОСТ. 133
48	Болт черн. 1/2"×35		70	0,059	4,13	ОСТ. 133
49	Болт черн. 1/2"×40		8	0,06	0,48	ОСТ. 133
50	Гайка черн. 1"		20	0,12	2,4	ОСТ. 147
51	Гайка черн. 1/2"		196	0,02	3,92	ОСТ. 147
52	Шайба черн. 28		20	0,08	1,6	Ст. 0
53	Шпалит разв. 5×40		20	0,005	0,1	ОСТ. 150



№ детали	Наименование деталей	Конц. на пар.	Теоретич. вес в кг	Материал	Стандарт
1	Лист продольн. передн. правый	1	17,5	Ст. 0	
2	Лист продольн. передн. левый	1	17,5	"	
3	Лист продольн. задн. правый	1	24,6	"	
4	Лист продольн. задн. левый	1	24,6	"	
5	Лист продольн. наклон. передн.	2	14,3	"	
6	Лист продольн. наклон. задн.	2	15,2	"	
7	Лист поперечн. передний	1	9,7	"	
8	Лист поперечн. задний	1	9,7	"	
9	Лист нижн. передний	1	8,05	"	
10	Лист нижн. задний	1	8,79	"	
11	Лист нижн. попер. передний	1	14,1	"	
12	Лист нижн. попер. задний	1	11,8	"	
13	Лист нижн. попер. передний	1	13,3	"	
14	Лист нижн. поперечный	1	7,06	"	
15	Лист дна задний	1	7,06	"	
16	Лист дна задний	1	7,06	"	
17	Накладка стыков задняя	2	1,4	"	
18	Накладка стыков верхняя	2	1,2	"	
19	Угольник дна зольника 45×45×5	1	2,14	"	

ТОВАРНЫЙ ПАРОВЫЗ 0-5-03*

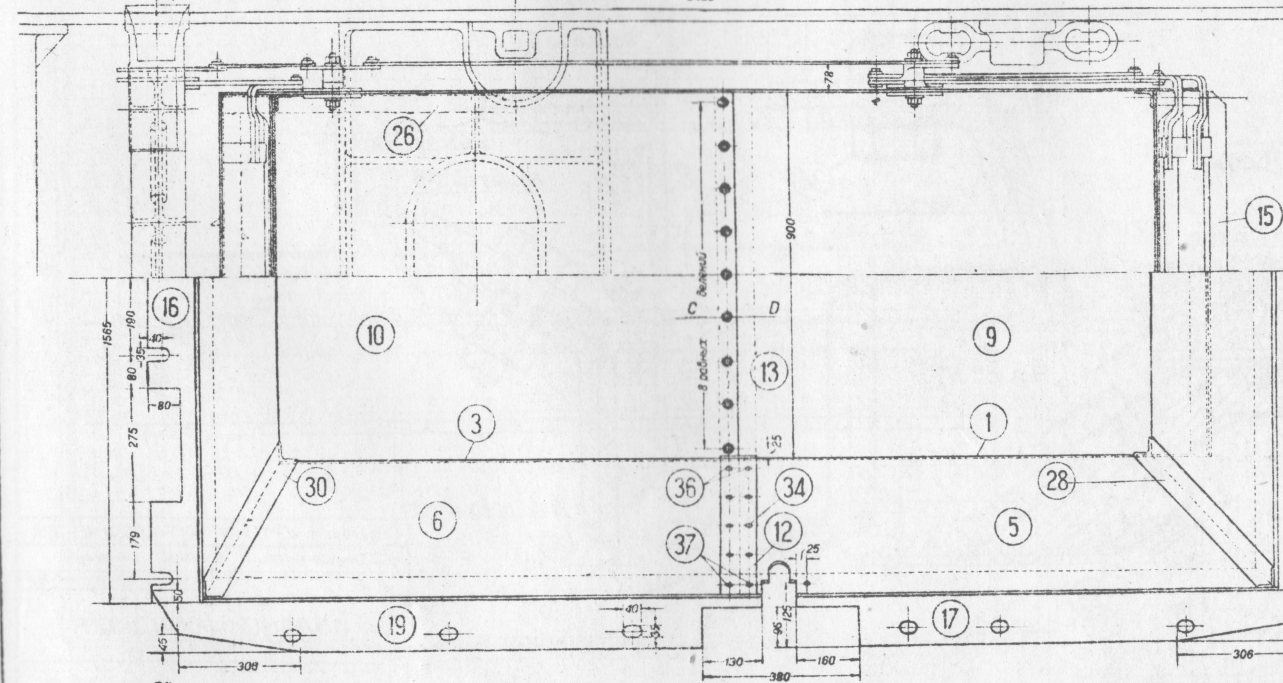
Зольник (сварной)

ГЕМЗ
ИР ПРОФИТЕРН

№ 64-120

5	Лист продольный наклони.	2	26,25	52,5	Ст.0
6	Лист продольный наклони.	2	23,5	47,0	"
7	Лист попереч. передний . .	1	22,7	22,7	"
8	Лист попереч. задний . . .	1	22,7	22,7	"
9	Лист для передний	1	53,9	53,9	"
10	Лист для задний	1	55,0	55,0	"
11	Накладка стыковая нижняя	2	1,5	3,0	"
12	Накладка стыков верхняя	2	1,8	3,6	"
13	Накладка под дю	1	3,8	3,8	"
14	Рамка боковой дверки . . .	2	1,6	3,2	"

15	Угольник верхний поперечн. передн. $120 \times 80 \times 12$	1	21,96	21,96	Ст. 6
16	Угольник верхн. поперечн. задний $120 \times 80 \times 12$	1	21,32	21,32	"
17	Угольник верхн. продольн. передний $120 \times 80 \times 12$	1	11,78	11,78	"
18	Угольник продольн. левый передний $120 \times 80 \times 12$	1	11,78	11,78	"

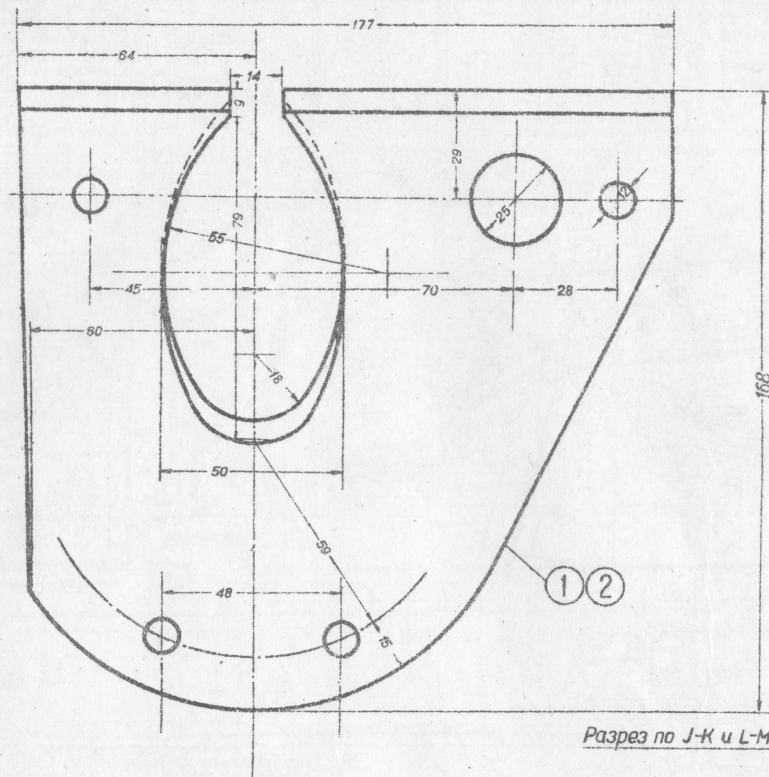
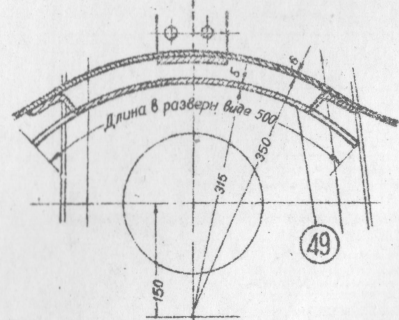


19	Угольник верх. продольн. задний 120×80×12	1	18,9	18,9	Ст.
20	Угольник продольн. левый задний 120×80×12	1	18,9	18,9	"
21	Угольник средн. поперечи. передний 50×50×6	1	4,2	4,2	"
22	Угольник средн. продольн. передний 50×50×6	2	3,4	6,8	"
23	Угольник средн. продольн. задний 45×45×5	2	3,8	7,6	"
24	Угольник под дно передн. 45×45×5	1	3,0	3,0	"
25	Угольник под дно попереч. задний 45×45×5	1	3,0	3,0	"
26	Угольник под дно продольный 45×45×5	2	2,34	4,68	"
27	Угольник наклон. нижний передний 45×45×5	2	1,62	3,24	"
28	Угольник наклон. верхний передний 45×45×5	2	1,4	2,8	"
29	Угольник наклон. нижний задний 45×45×5	2	2,7	5,4	"
30	Угольник наклон. верхний задний 45×45×5	2	1,2	2,4	"
31	Лист	1	15,44	15,44	"
32	Шайбка 1"×50	20	0,2	4,0	Ст.
33	Болт черн. 1/2"×25	9	0,046	0,414	"
34	Болт черн. 1/2"×25	78	0,05	3,9	"
35	Болт черн. 1/2"×30	12	0,054	0,648	"
36	Болт черн. 1/2"×35	66	0,059	3,89	"
37	Болт черн. 1/2"×40	12	0,06	0,72	"
38	Гайка черн. 1"	20	0,12	2,4	Г.ж.
39	Гайка черн. 1 1/2"	177	0,02	3,54	"
40	Шайб черн. 1/2"	20	0,08	1,6	Ст.
41	Шпигит разв. 5×40	20	0,005	0,1	"
42	Заделька правая	1	0,57	0,57	"
43	Заделька левая	1	0,57	0,57	"
44	Заделька правая	1	0,53	0,53	"
45	Заделька левая	1	0,53	0,53	"
46	Болт черн. 10×30	4	0,035	0,14	Ст.
47	Болт черн. 10×20	4	0,03	0,12	"
48	Гайка черн. 10	8	0,02	0,16	Г.ж.
49	Лист предохран. щита	1	17,0	17,0	Ст.
50	Винт 1/2"×30	6	0,046	0,276	Ст.
51	Гайка черн. 1/2"	6	0,02	0,12	Г.ж.

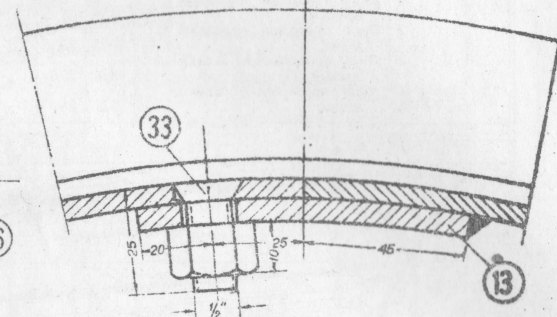
Зольник (сварной)

N^o 63-120

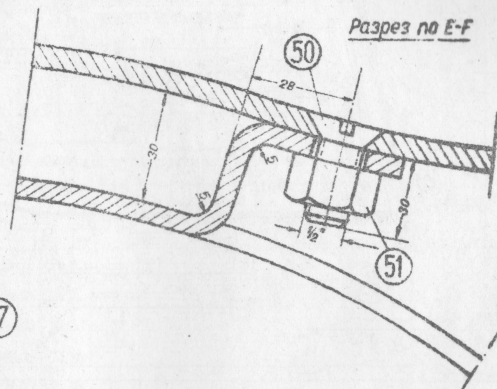
Вариант черт. 4500 5-18



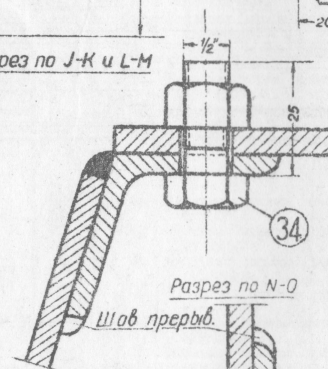
Разрез по C-D



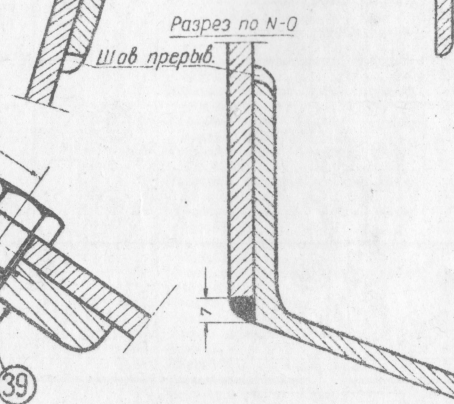
Разрез по E-F



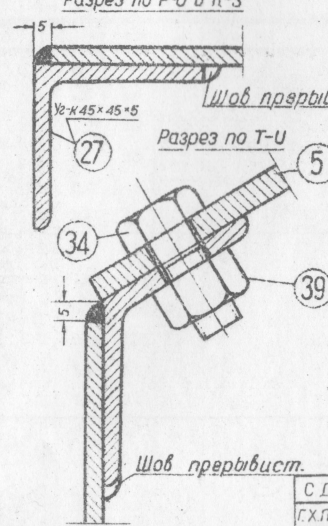
Разрез по J-K и L-M



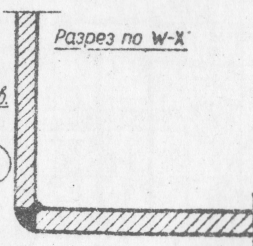
Разрез по N-O



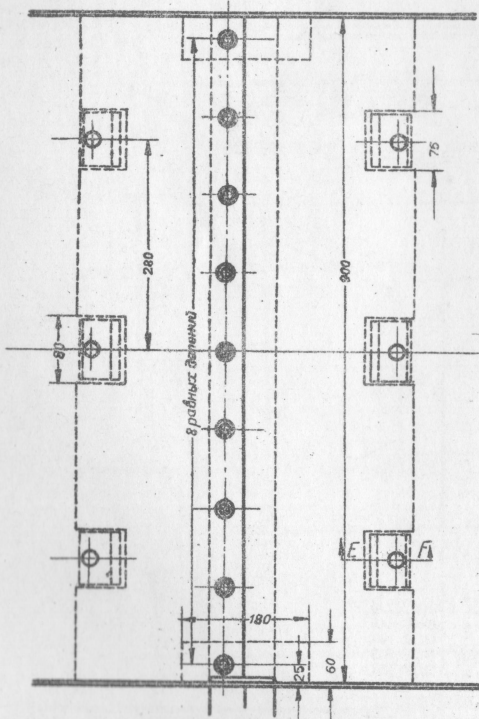
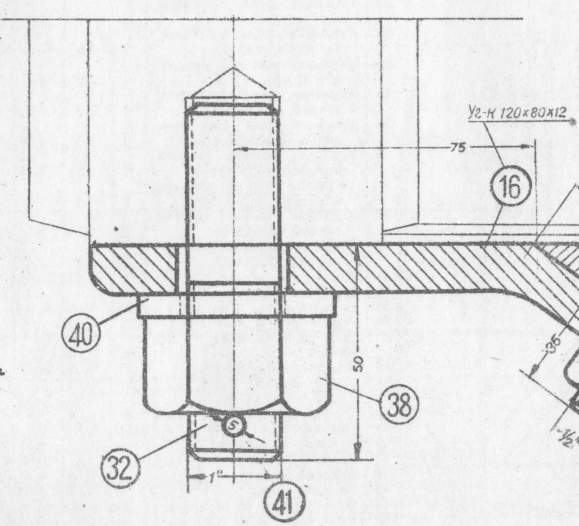
Разрез по P-Q и R-S



Разрез по W-X



Разрез по G-H

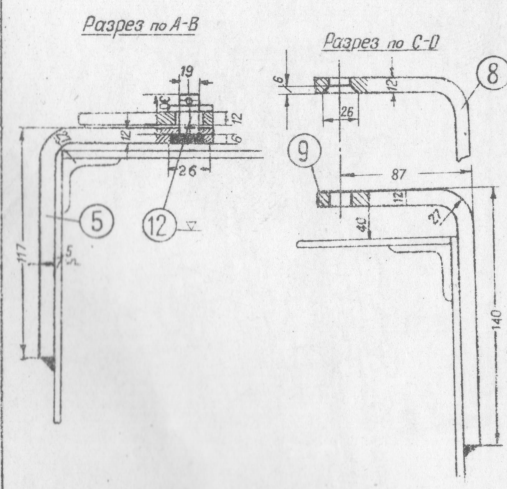
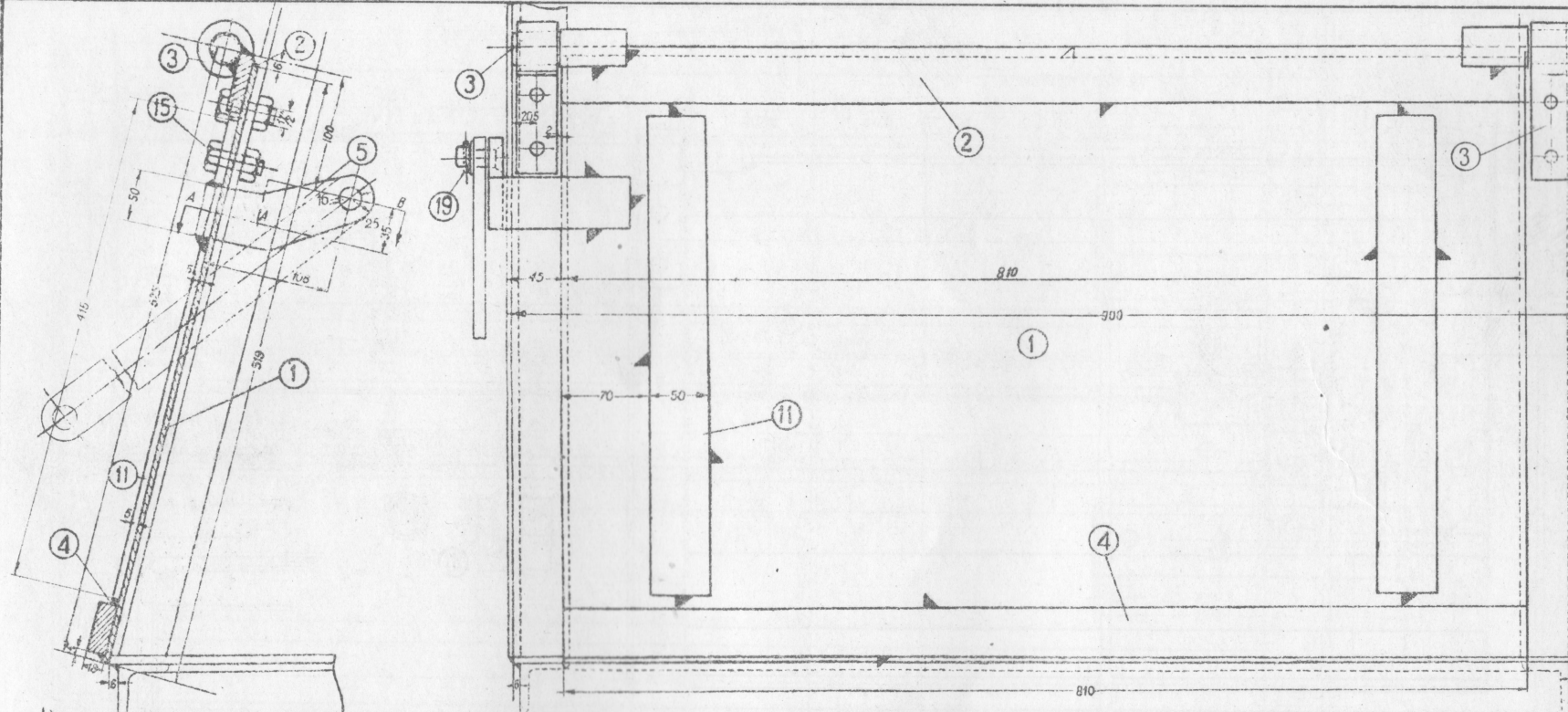


С ДАННЫМ ЧЕРТЕЖОМ СОГЛАСОВАН ЧЕРТЕЖ
Г.Х.П.З. им. Коминтерна 4500-5/18 П.В. Давыдов
ТОВАРНЫЙ ТИПОВОЙ 0-502

Зольник (сварной)

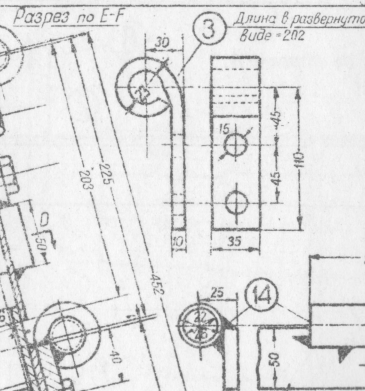
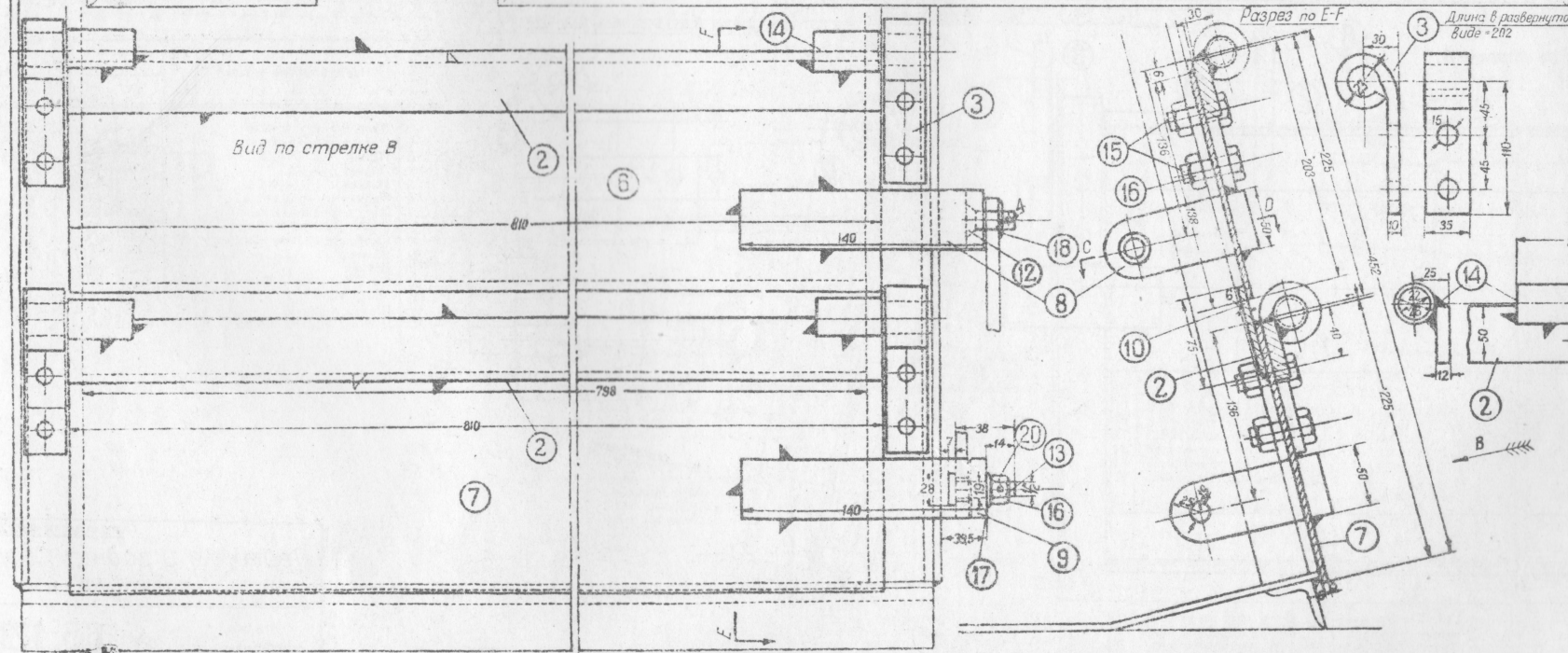
ГБН
К.И. ПРОФИТЕР

№ 63-120

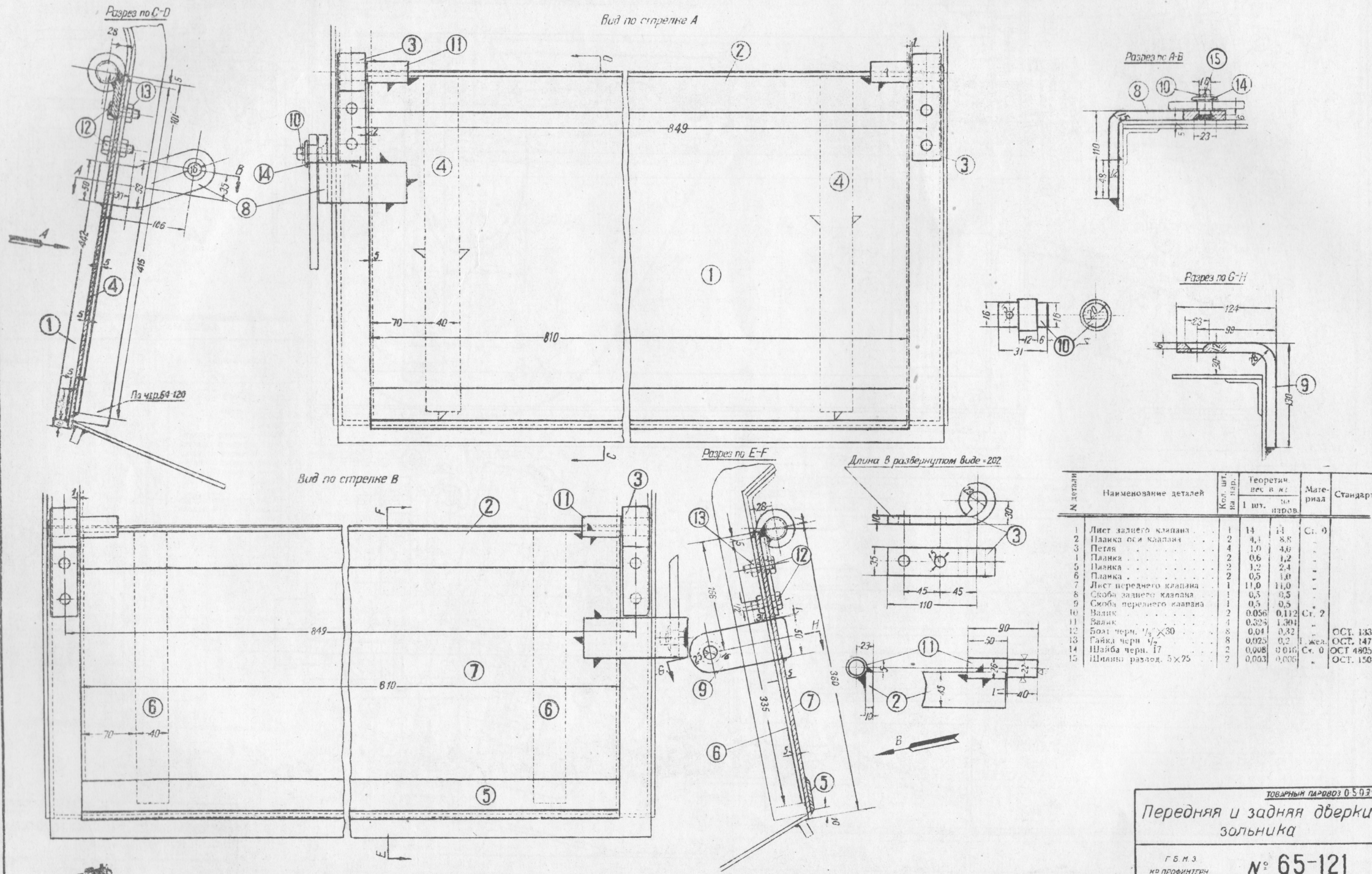


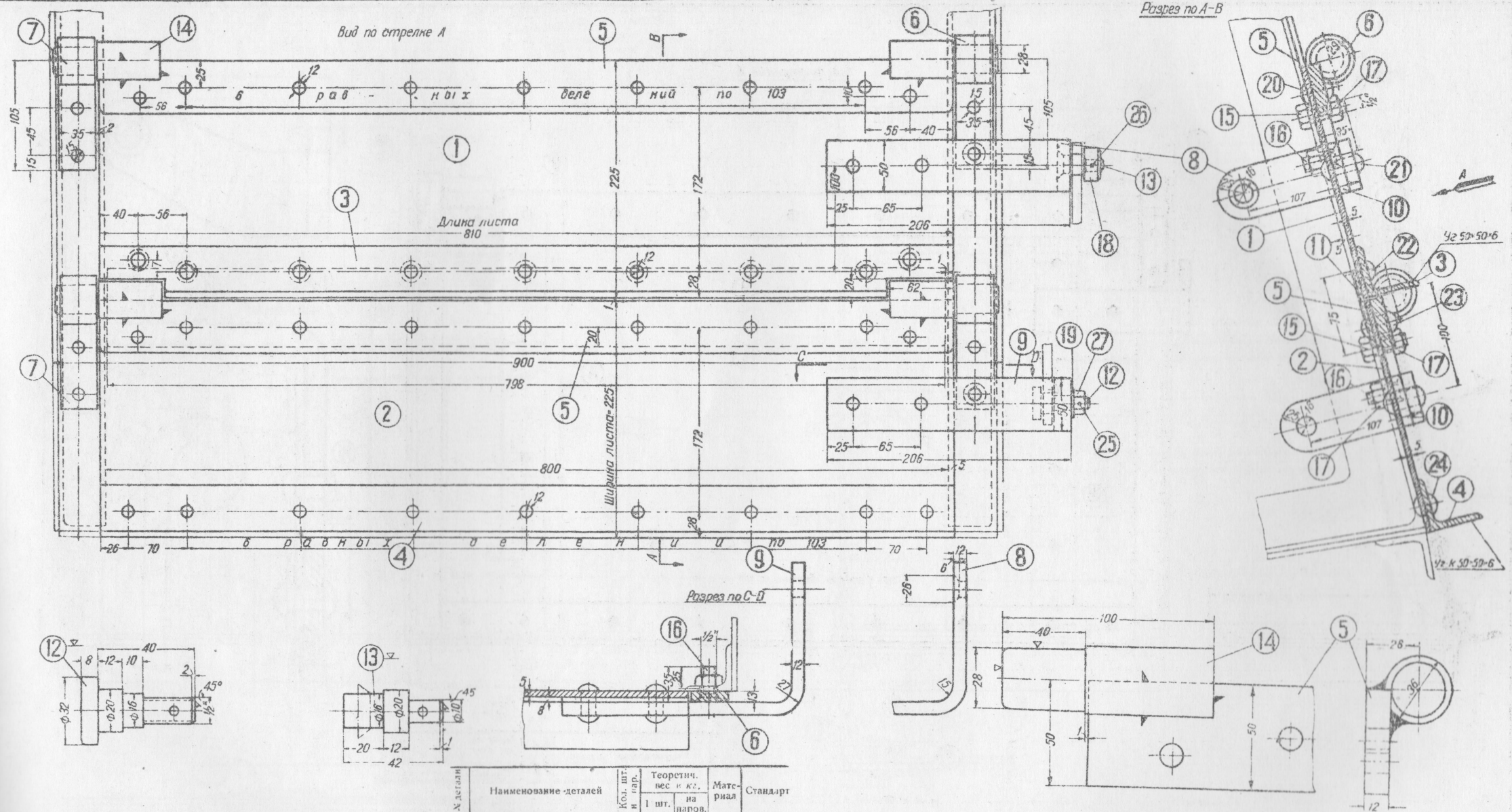
По этому чертежу изготовляется приваловый с паровоза № 723-08

№ детали	Наименование деталей	Количество шт.	Теорет. вес в кг		Материал	Стандарт
			1 шт.	на паров.		
1	Лист заднего клапана	1	16,5	16,5	Ст. 0	
2	Планка	4	3,7	11,1	"	
3	Петля	6	0,9	3,6	"	
4	Планка	1	6,3	6,3	"	
5	Скоба заднего клапана	1	1,2	1,2	"	
6	Лист верхнего клапана	1	6,1	6,1	"	
7	Лист нижнего клапана	1	7,1	7,1	"	
8	Скоба верхнего клапана	1	1,27	1,27	"	
9	Скоба нижнего клапана	1	1,27	1,27	"	
10	Планка	1	2,71	2,71	"	
11	Планка	2	0,72	1,44	"	
12	Валик верхнего клапана	2	0,09	0,18	Ст. 2	
13	Валик нижнего клапана	1	0,08	0,08	"	
14	Валик	6	0,45	2,7	"	
15	Болт черн.	12	0,07	0,84	"	ОСТ. 133
16	Гайка черн.	13	0,023	0,323	Г. жел.	ОСТ. 147
17	Шайба черн.	1	0,007	0,007	Ст. 0	ОСТ. 139
18	Шайба черн.	2	0,039	0,018	"	ОСТ. 149
19	Шпатель разв.	2	0,006	0,012	"	ОСТ. 150
20	Шпатель разв.	1	0,004	0,004	"	ОСТ. 150



ТЕПЛОТНЫЙ ПАРОВОЗ 0-5-0,3
Передний и задний клапаны зольника
 Г.Б.М.И.
 ИР.ПРОСИНТЕРИ
 № 64-121





№ детали	Наименование деталей	Кол. шт. и пар.	Теоретич. вес и к.г.		Материал	Стандарт
			1 шт.	на паров.		
1	Лист верхнего клапана	1	6,95	6,95	Ст. 0	
2	Лист нижнего клапана	1	6,95	6,95	"	
3	Угольник верхнего клапана	1	3,1	3,1	"	
4	Угольник нижнего клапана	1	3,5	3,5	"	
5	Планка оси верхнего и нижнего клапанов	2	3,8	7,6	"	
6	Петля клапана правая	2	0,54	1,08	"	
7	Петля клапана левая	2	0,54	1,08	"	
8	Скоба верхнего клапана	1	1,3	1,3	"	
9	Скоба нижнего клапана	1	1,3	1,3	"	
10	Подкладка под скобы верхнего и нижнего клапанов	2	0,38	0,76	"	
11	Планка	1	2,15	2,15	"	
12	Валик	1	0,111	0,111	Ст. 2	
13	Валик	1	0,081	0,081	"	
14	Ось верхнего и нижнего клапанов	1	0,67	2,68	Ст. 0	

15	Болт черн. 1/2" x 35	6	0,062	0,372	Ст. 2	ОСТ. 133
16	Болт черн. 1/2" x 35	2	0,036	0,072	"	ОСТ. 143
17	Гайка черн. 1/2"	2	0,025	0,2	Л. жел.	ОСТ. 147
18	Кольцо шплинтовое 10	1	0,058	0,058	Ст. 2	ОСТ. 483
19	Шайба черн. 14	1	0,007	0,007	Ст. 0	ОСТ. 149
20	Защелка полукруглая 11,5x35	9	0,04	0,36	Ст. 2	ОСТ. 301
21	Защелка полукруглая 11,5x45	4	0,05	0,20	"	ОСТ. 301
22	Защелка полукруглая 11,5x24	9	0,027	0,243	"	ОСТ. 301
23	Защелка полукруглая 11,5x42	9	0,17	0,423	"	ОСТ. 301
24	Защелка полукруглая 11,5x30	9	0,037	0,333	"	ОСТ. 301
25	Шпатель развод. 4x30	1	0,008	0,008	Ст. 0	ОСТ. 150
26	Шпатель развод. 5x45	1	0,012	0,012	"	ОСТ. 150
27	Гайка черная (по эскизу)	1	0,036	0,036	Л. жел.	ОСТ. 147

ТОВАРНЫЙ ПАРОВОЗ 0-50-34

Передняя дверка зольника

ЗАВОДЫ
КРАСНОЕ СОРЬМО

№ 6888