

№ детали	Наименование деталей	Кол. шт. в паре	Теоретич. вес в кг		Материал	Стандарт
			1 шт.	на паре		
1	Клапан песочных труб	2	0,57	1,14	Ст. 0	
2	Рычаг вала	1	0,8	0,9	"	
3	Поддержка сетки	4	0,102	0,408	"	
4	Пелля песочницы	1	0,24	0,24	"	
5	" крышки	1	0,49	0,49	"	
6	Крышка песочницы	1	3,04	3,04	"	
7	Скоба запора	1	0,24	0,24	"	
8	Зеркало клапана лев.	1	7,85	7,85	"	
9	" прав.	1	7,85	7,85	"	
10	Фланец песочных труб	4	0,903	3,61	"	
11	Уг-к горлов. 30×30×5	1	3,75	3,75	"	
12	Вал механизма часоч.	1	5,02	5,02	"	
13	Уг-к сетки 30×30×5	1	2,05	2,05	"	
14	Подкладка 30×6	1	4,34	4,34	"	
15	Взрывающийся штифт	2	0,03	0,03	"	
16	Ручка сетки	2	0,05	0,1	"	
17	Сетка 375×490	1	1,4	1,4	"	
18	Прокладка фланца	1	0,13	0,13	Асбест. Ст. 2	
19	Шарнирный болт	2	0,058	0,116	Ст. 0	
20	Ось шарнира	1	0,28	0,28	"	
21	Пелля шарнирного болта	1	0,055	0,055	Ст. 2	ОСТ. 2071
22	Барашек 1/2"	1	1,03	1,03	"	
23	Стяжка 1/2×990	1	0,055	0,055	Ст. 2	
24	Ручка крышки	1	0,11	0,11	Ст. 0	
25	Болт черн. 1/2×55	4	0,09	0,36	Ст. 2	ОСТ. 133
26	" " 5/8×55	4	0,14	0,56	"	ОСТ. 133
27	" " 1/2×40	4	0,07	0,28	"	ОСТ. 133
28	" " 5/8×35	4	0,11	0,44	"	ОСТ. 133
29	Гайка черн. 1/2"	12	0,04	0,48	Г. жел.	ОСТ. 147
30	" " 5/8"	4	0,06	0,24	"	ОСТ. 147
31	Болт черн. 1/2×45	6	0,03	0,48	Ст. 2	ОСТ. 133
32	Шайба черная 28	16	0,013	0,208	Ст. 0	ОСТ. 149
33	Заклепка полуокр. 6×12	28	0,066	0,188	Ст. 2	ОСТ. 184
34	" " 6×14	22	0,066	0,132	"	ОСТ. 184
35	" " 6×20	18	0,007	0,126	"	ОСТ. 184
36	" " 6×26	4	0,008	0,032	"	ОСТ. 184
37	Шплинт разводн. 5×60	3	0,009	0,027	Ст. 0	ОСТ. 150

С ДАННЫМ ЧЕРТЕЖОМ СОГЛАСОВАН ЧЕРТЕЖ

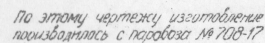
Г.Б.М.З.Кр.Профинтерн 62-145

ТОВАРНЫЙ ПАРОВОЗ 05037

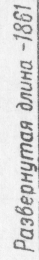
Песочница

Г.Д.П.З. № 16-295<sup>6</sup>

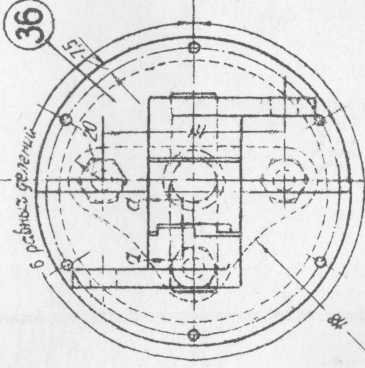
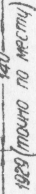
ИМ. ОКТ. РЕВОЛЮЦИИ

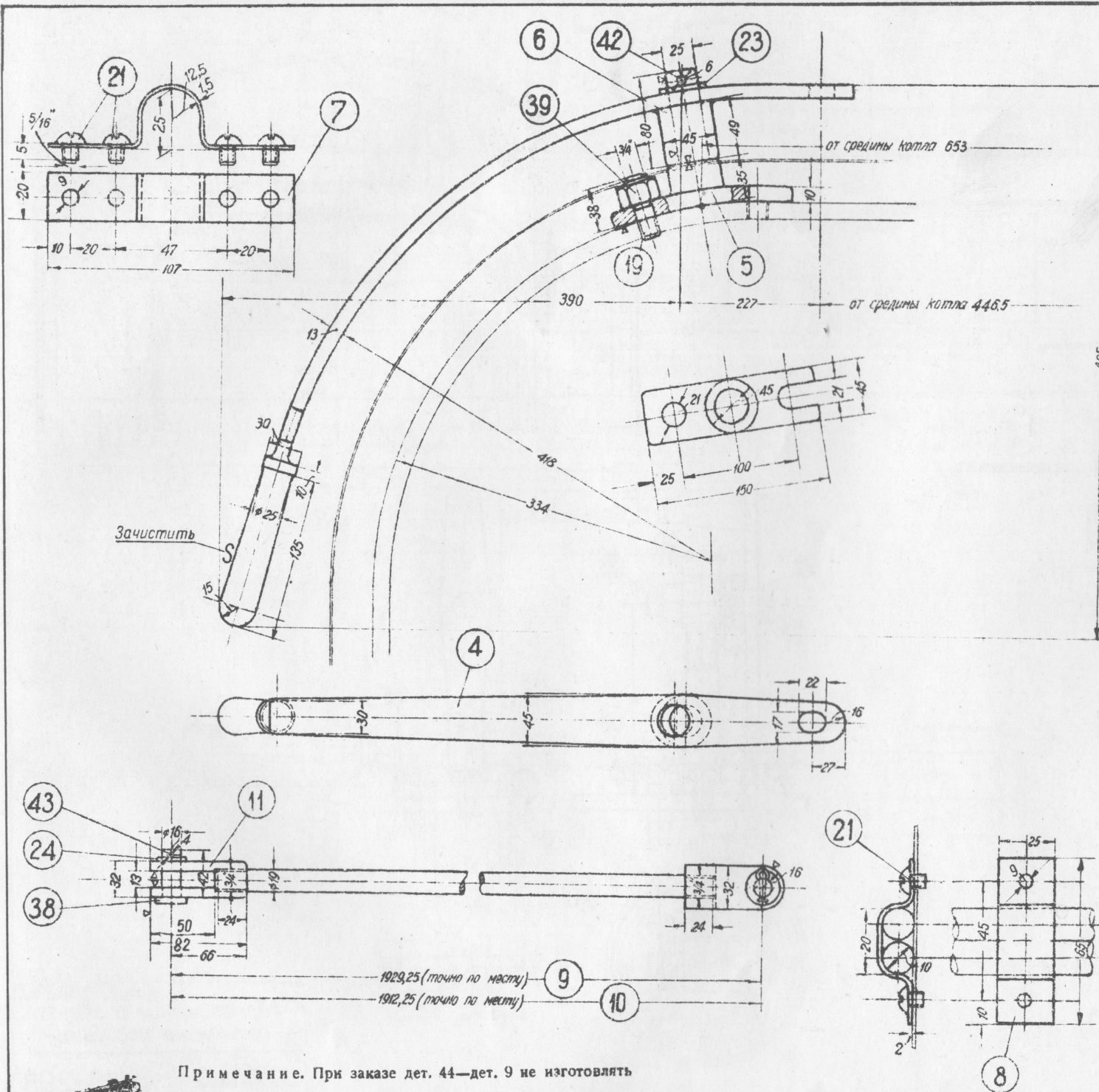






③





№ детали	Наименование деталей	Кол-во, шт на пар.	Теоретич. вес в кг		Материал	Стандарт
			1 шт.	на паров.		
1	Стойка рычага . . . . .	1	3,6	3,6	Ст. 0	
2	Рычаг передней тяги . . . . .	1	1,01	1,01	"	
3	Рычаг задней тяги . . . . .	1	1,02	1,02	"	
4	Ручка привода задней тяги . . . . .	1	3,62	3,62	"	
5	Стойка ручки задней тяги . . . . .	1	1,21	1,21	"	
6	Втулка ручки . . . . .	1	0,52	0,52	"	
7	Скоба коллектора . . . . .	2	0,029	0,058	"	
8	Скоба труб . . . . .	2	0,035	0,070	"	
9	Задняя тяга . . . . .	1	4,14	4,14	Ст. 0	
10	Передняя тяга . . . . .	1	4,12	4,12	"	
11	Вилка тяги . . . . .	4	0,164	0,656	"	
12	Наконечник коническ. . . . .	2	0,064	0,128	"	
13	Муфта с конусом . . . . .	2	0,142	0,284	"	
14	Гайка соединит. 1/2" тр. . . . .	2	0,06	0,12	"	ОСТ.6635
15	Штуцер коллектора . . . . .	7	0,085	0,595	"	
16	Штуцер труб всколых. песка . . . . .	1	0,082	0,082	"	
17	Соединит. гайка 5/8" тр. . . . .	8	0,097	0,0776	"	ОСТ.6635
18	Штифт конич. разв. 3×70 . . . . .	2	0,048	0,096	Ст. 2	ОСТ.2074
19	Шпилька 3/4"×38 . . . . .	2	0,106	0,212	"	ОСТ.1735
20	Шпилька 5/8"×32 . . . . .	3	0,089	0,267	"	ОСТ.1735
21	Винт подукругл 5/16"×5 . . . . .	18	0,002	0,036	Ст. 2	ОСТ.3979
22	Напайное кольцо—10 . . . . .	8	0,001	0,008	Ст. 0	
23	Шайба чистая 26 . . . . .	1	0,05	0,05	"	ОСТ.4804
24	Шайба черная 17 . . . . .	4	0,008	0,032	"	ОСТ.4805
25	Трубка для всколыхания песка 10×1,5, l=2500 . . . . .	1	0,775	0,775	Сталь	ОСТ.5098
26	Трубка для всколыхания песка 10×1,5, l=2500 . . . . .	1	0,775	0,775	"	ОСТ.5098
27	Трубка для всколыхания песка 10×1,5, l=3200 . . . . .	1	0,992	0,992	"	ОСТ.5098
28	Трубка для подачи песка 10×1,5, l=2500 . . . . .	1	0,775	0,775	"	ОСТ.5098
29	Трубка для подачи песка 10×1,5, l=2500 . . . . .	1	0,775	0,775	"	ОСТ.5098
30	Трубка для подачи песка 10×1,5, l=1850 . . . . .	2	0,675	1,35	"	ОСТ.5098
31	Трубка для подачи песка 10×1,5, l=1850 . . . . .	2	0,675	1,35	"	ОСТ.5098
32	Трубка для подачи песка 10×1,5, l=1850 . . . . .	2	0,675	1,35	"	ОСТ.5098
33	Трубка 10×1,5, l=1000 . . . . .	1	0,31	0,31	"	ОСТ.5098
34	Корпус коллектора. Труба бесшовная 25×3 . . . . .	1			"	ОСТ.5098/1
35	Донышко коллектора . . . . .	2	0,009	0,018	Ст. 0	
36	Заделка . . . . .	2	0,36	0,72	Ст. 0	
37	Штифт цилиндр. 25×125 (l=не норм.) . . . . .	1	0,45	0,45	Ст. 2	ОСТ.2072
38	Валик с черн. головкой 16×42 . . . . .	4	0,07	0,28	Ст. 2	ОСТ.4800
39	Гайка черн. 3/4" . . . . .	2	0,081	0,162	Г.жел.	ОСТ.147
40	Гайка черн. 5/8" . . . . .	3	0,044	0,132	"	ОСТ.147
41	Прокладка . . . . .	8			Кожа	
42	Шплинт разв. 6×40 . . . . .	2	0,008	0,016	Ст. 0	ОСТ.150
43	Шплинт разв. 4×25 . . . . .	4	0,001	0,004	"	ОСТ.150
44	Тяга задняя (вариант) . . . . .	1	3,9	3,9	"	

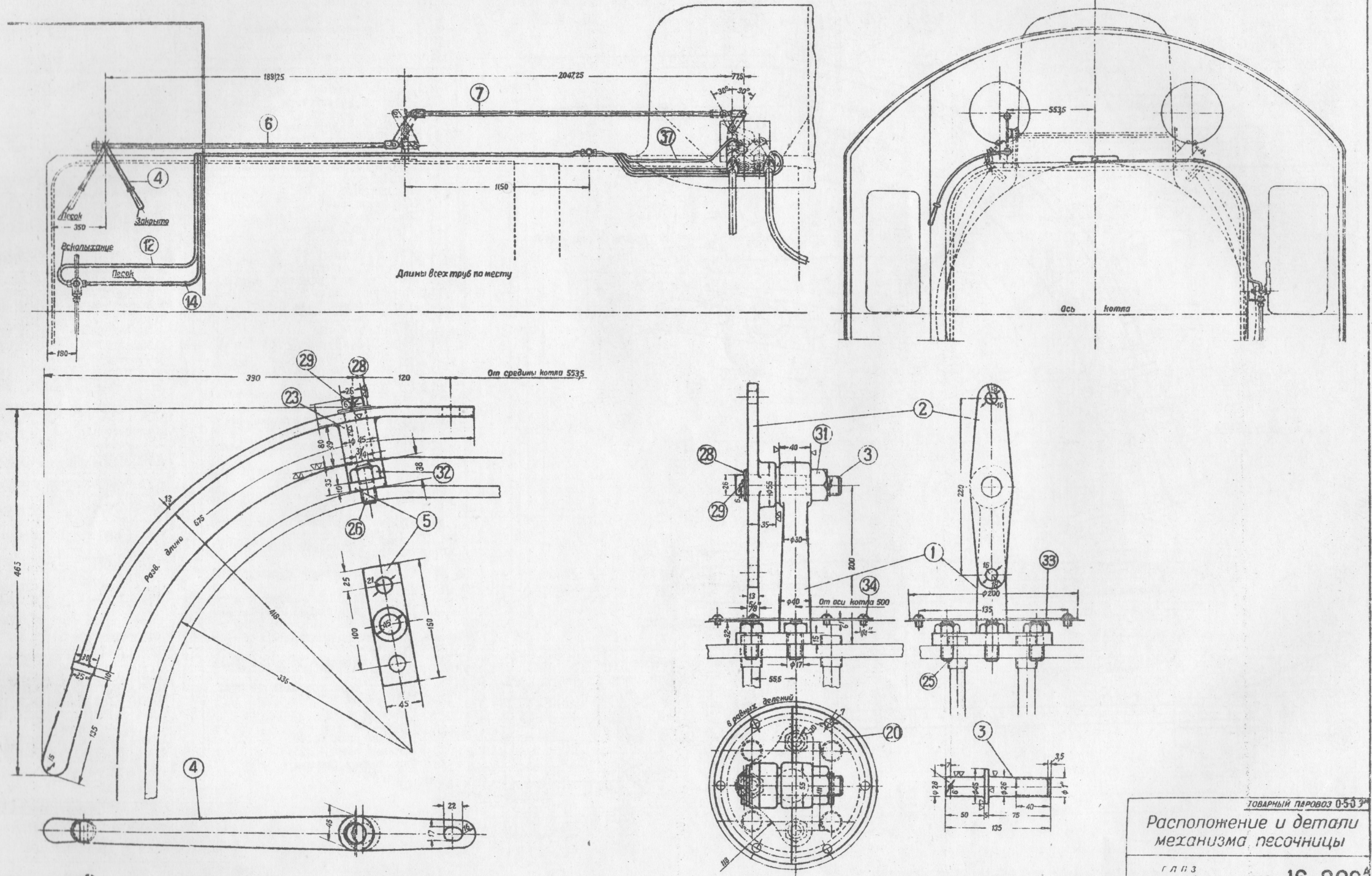
Расположение и детали механизма песочницы

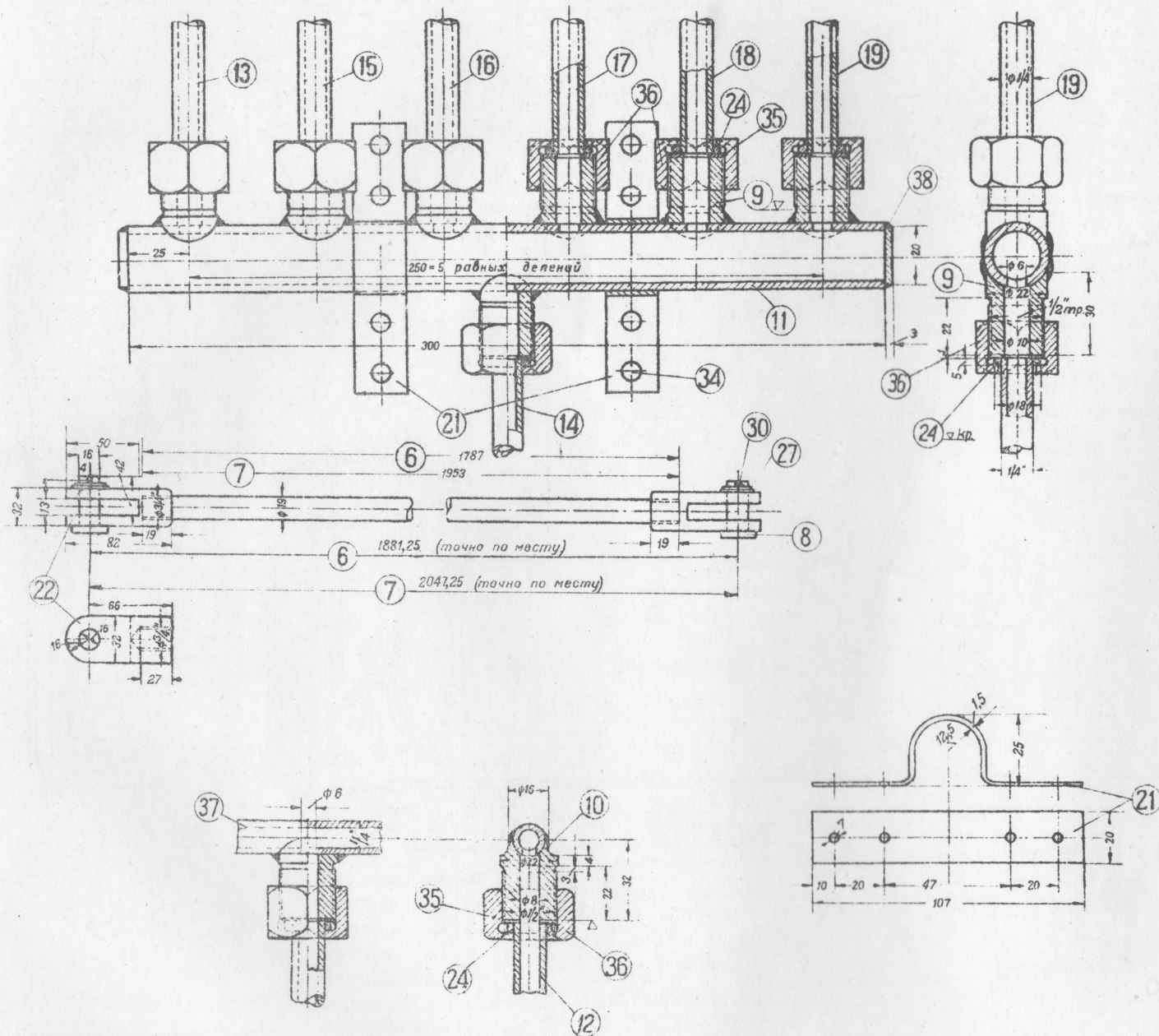
Г. В. М. З.  
ИР.ПРОФИНТЕР

№ 64-146

Примечание. При заказе дет. 44—дет. 9 не изготавливать







№ детали	Наименование деталей	Колич. шт. на пар.	Теоретич. вес в кг		Материал	Стандарт
			1 шт.	на паров.		
1	Стойка рычага	1	1,25	1,25	Ст. 0	
2	Рычаг	1	1,28	1,28	"	
3	Палец рычага	1	0,53	0,53	"	
4	Ручка привода песочницы	1	3,32	3,32	"	
5	Стойка ручки	1	0,82	0,82	"	
6	Задняя тяга	1	4,15	4,15	"	
7	Передняя тяга	1	4,52	4,52	"	
8	Валик с черн. голов. 16×42	4	0,07	0,28	Ст. 2	ОСТ 4800
9	Штуцер коллектора	7	0,06	0,42	Ст. 0	
10	Штуцер трубки всколыхания песка	1	0,05	0,05	"	
11	Корпус коллектора (труба 25×3 l=300)	1	0,48	0,48	"	5098/1
12	Воздушная трубка 13,5×2,25 для всколыхания песка	1	3,1	3,1	"	ОСТ.5095
13	Воздушная трубка для подачи песка 13,5×2,25	1	1,15	1,15	Ст. 0	ОСТ.5095
14	Воздушная трубка для подачи песка 13,5×2,25	1	3,1	3,1	"	ОСТ.5095
15	Воздушная трубка для подачи песка 13,5×2,25	1	1,15	1,15	"	ОСТ.5095
16	Воздушная трубка для подачи песка 13,5×2,25	1	1,15	1,15	"	ОСТ.5095
17	Воздушная трубка для подачи песка 13,5×2,25	1	1,15	1,15	Ст. 0	ОСТ.5095
18	Воздушная трубка для подачи песка 13,5×2,25	1	1,15	1,15	"	ОСТ.5095
19	Трубка 13,5×2,25	1	1,15	1,15	"	ОСТ.5095
20	Заделка	2	0,18	0,36	"	
21	Скобка коллектора	2	0,029	0,058	"	
22	Вилка тяги	4	0,164	0,656	Ст. 2	
23	Втулка ручки	1	0,045	0,045	Ст. 0	
24	Напайное кольцо 13,5	8	0,019	0,152	"	
25	Шпилька 5/8"×32	3	0,089	0,267	Ст. 2	ОСТ.1735
26	Шпилька 5/8"×38	2	0,106	0,212	"	ОСТ.1735
27	Шайба чистая 16	4	0,008	0,032	Ст. 0	ОСТ.4804
28	Шайба чистая 26	2	0,028	0,056	"	ОСТ.4804
29	Шплинт разв. 6×40	2	0,011	0,022	"	ОСТ.150
30	Шплинт разв. 4×25	4	0,002	0,008	"	ОСТ.150
31	Гайка полуст. 1"	1	0,161	0,161	Гаеч. жел.	ОСТ.1749
32	Гайка черн. 3/4"	2	0,081	0,162	"	ОСТ.147
33	Гайка черн. 5/8"	3	0,044	0,132	"	ОСТ.147
34	Винт полукругл. 1/4"×6 (l= не норм.?)	16	0,001	0,016	Ст. 2	ОСТ.3979
35	Прокладка	8	—	—	Кожа	
36	Накидная гайка 1/2" тр.	6	0,14	0,84	Ст. 0	ОСТ.6635
37	Воздушная труба для всколыхания песка	1	1,86	1,86	"	ОСТ.5095
38	Дно коллектора	2	0,009	0,018	"	

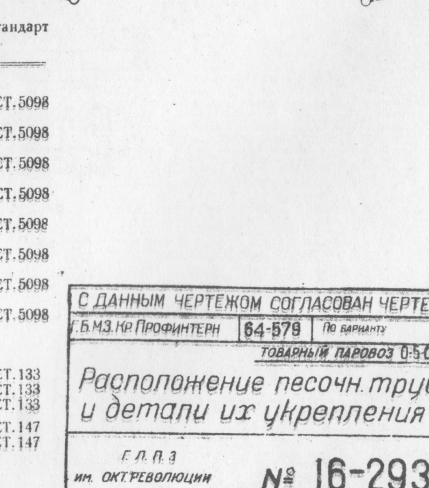
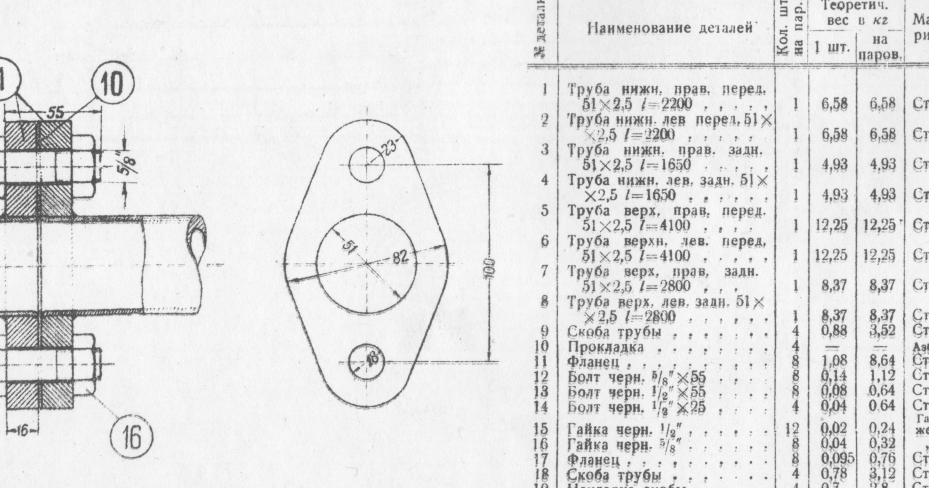
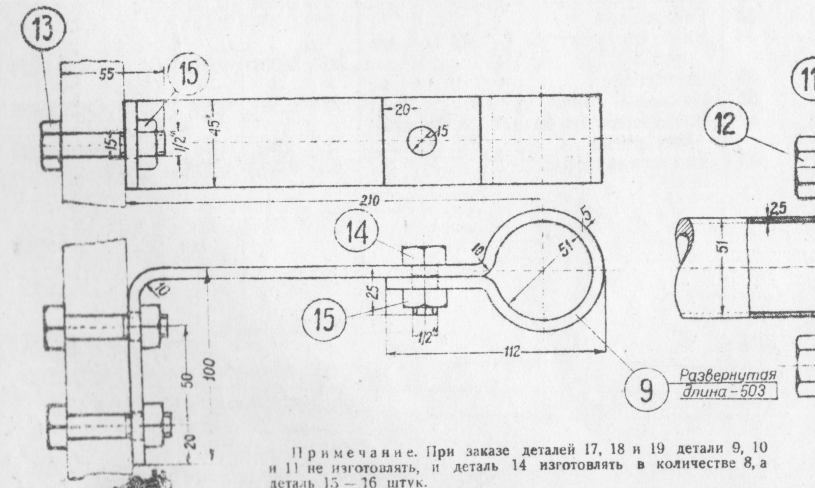
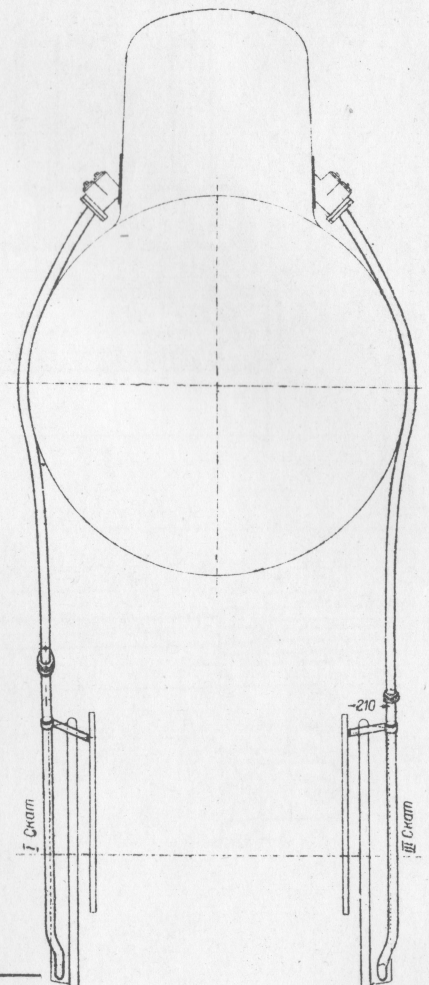
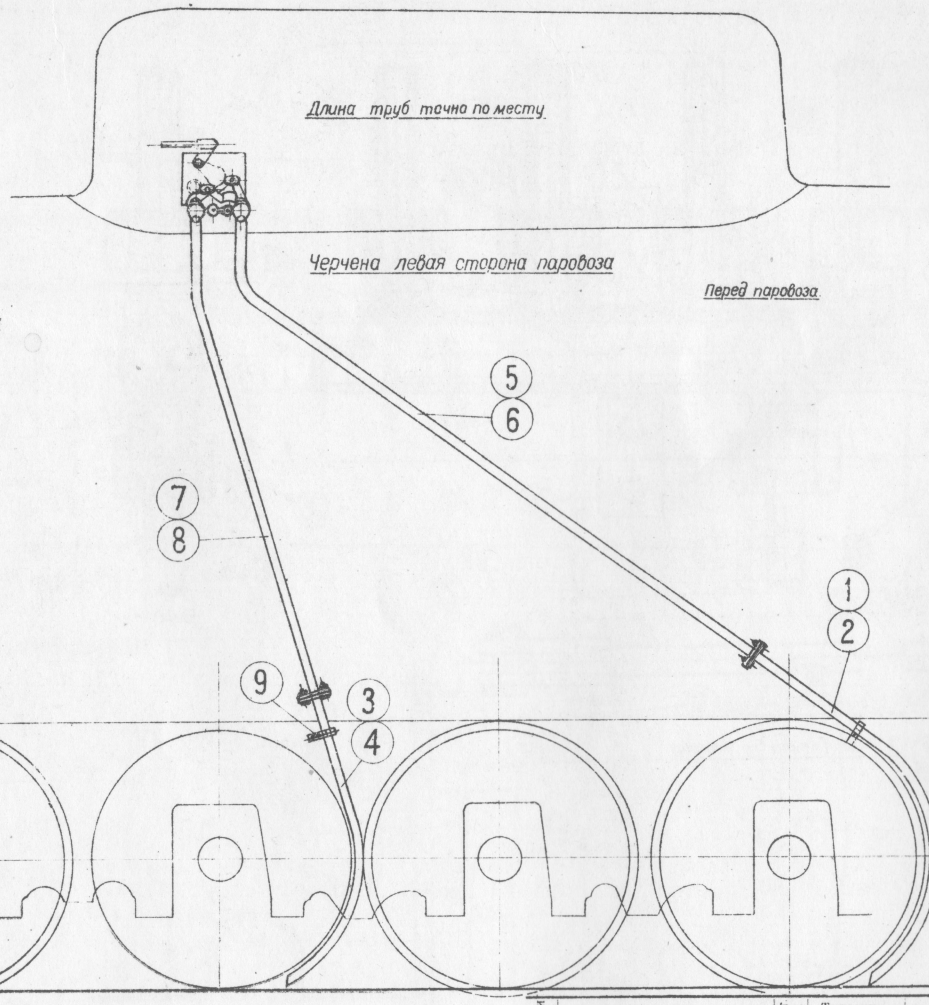
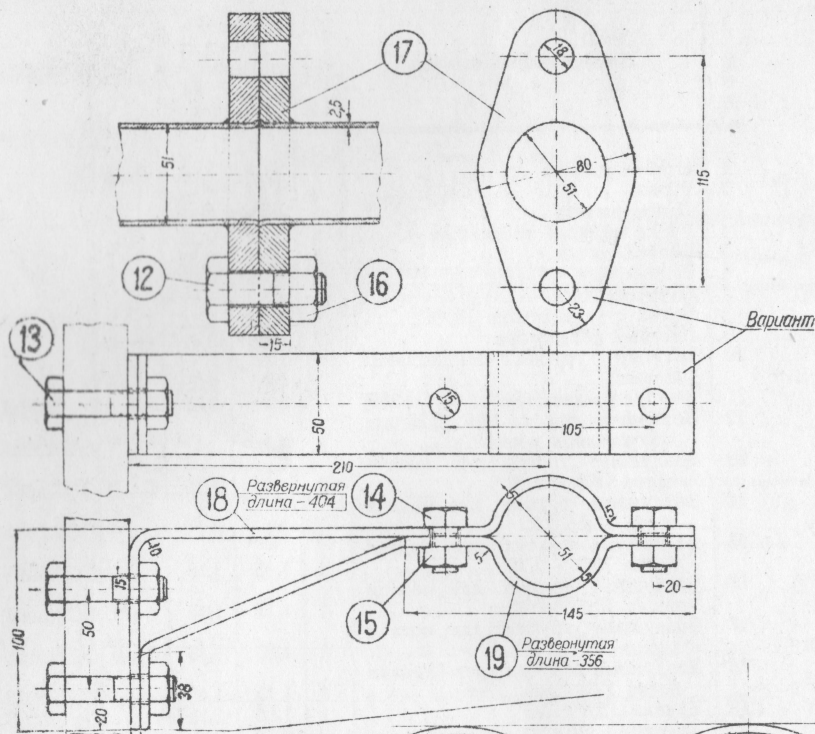
ТОВАРНЫЙ ПАРОВОЗ 0-50 3"

Расположение и детали механизма песочницы

Г. П. П. З.  
ОКТ. РЕВОЛЮЦИИ

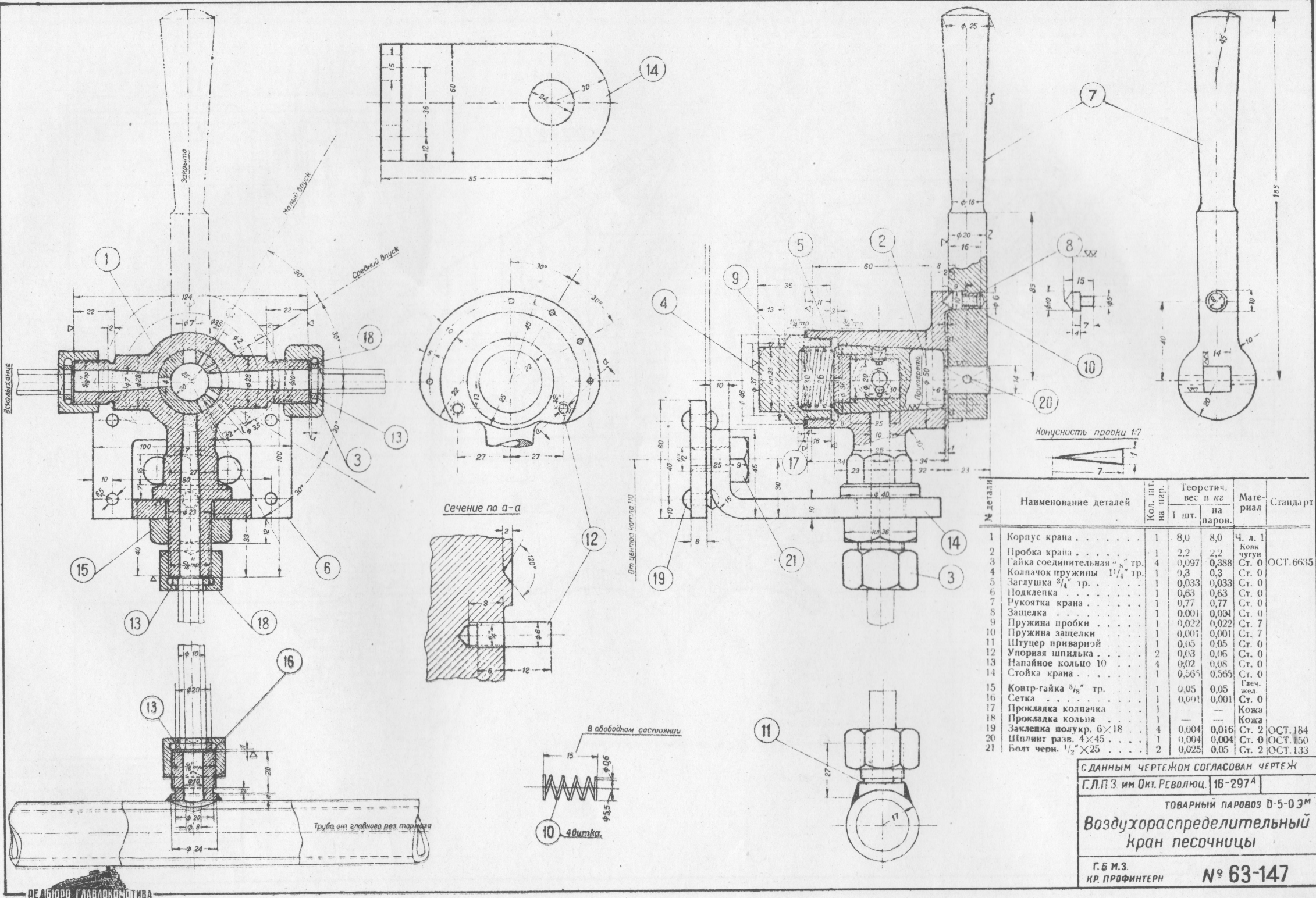
№ 16-296 А





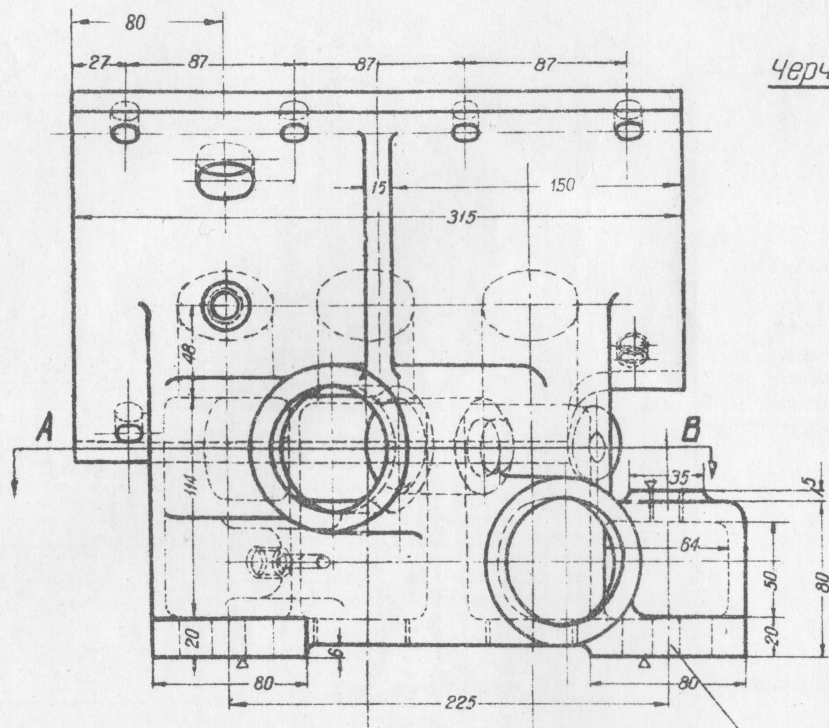
№ детали	Наименование деталей	Кол. шт. на пар.	Теоретич. вес в кг на паров.	Материал	Стандарт
1	Труба нижн. прав. перед. 51×2,5 l=2200	1	6,58	Сталь	ОСТ.5098
2	Труба нижн. лев. перед. 51×2,5 l=2200	1	6,58	Сталь	ОСТ.5098
3	Труба нижн. прав. задн. 51×2,5 l=1650	1	4,93	Сталь	ОСТ.5098
4	Труба нижн. лев. задн. 51×2,5 l=1650	1	4,93	Сталь	ОСТ.5098
5	Труба верх. прав. перед. 51×2,5 l=4100	1	12,25	Сталь	ОСТ.5098
6	Труба верхн. лев. перед. 51×2,5 l=4100	1	12,25	Сталь	ОСТ.5098
7	Труба верх. прав. задн. 51×2,5 l=2800	1	8,37	Сталь	ОСТ.5098
8	Труба верх. лев. задн. 51×2,5 l=2800	1	8,37	Сталь	ОСТ.5098
9	Скоба трубы	4	0,88	Азбест	Ст. 0
10	Прокладка	4	—	—	—
11	Фланец	8	1,08	Ст. 0	—
12	Болт черн. 1/8"×55	8	0,14	Ст. 2	ОСТ.133
13	Болт черн. 1/8"×55	8	0,08	Ст. 2	ОСТ.133
14	Болт черн. 1/8"×25	4	0,04	Ст. 2	ОСТ.133
15	Гайка черн. 1/8"	12	0,02	Геч. жел.	ОСТ.147
16	Гайка черн. 1/8"	8	0,04	Ст. 0	ОСТ.147
17	Фланец	8	0,095	Ст. 0	—
18	Скоба трубы	4	0,78	Ст. 0	—
19	Накладка скобы	4	0,7	Ст. 0	—

С ДАННЫМ ЧЕРТЕЖОМ СОГЛАСОВАН ЧЕРТЕЖ  
Г.Б.М.З. ИР.ПРОФИТЕРН 64-579 По варианту  
ТОВАРНЫЙ ПАРОВОЗ 0-5-0 ЗМ  
Расположение песочн. труб  
и детали их укрепления  
Г.Л.П.З.  
им. ОКТ.РЕВОЛЮЦИИ № 16-293А

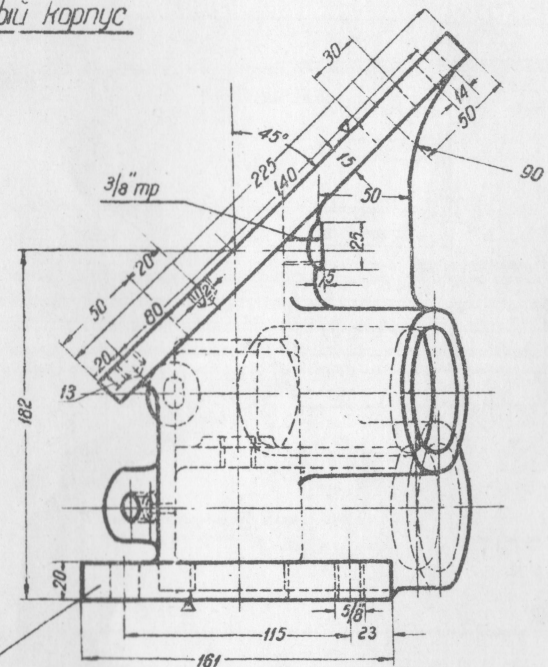




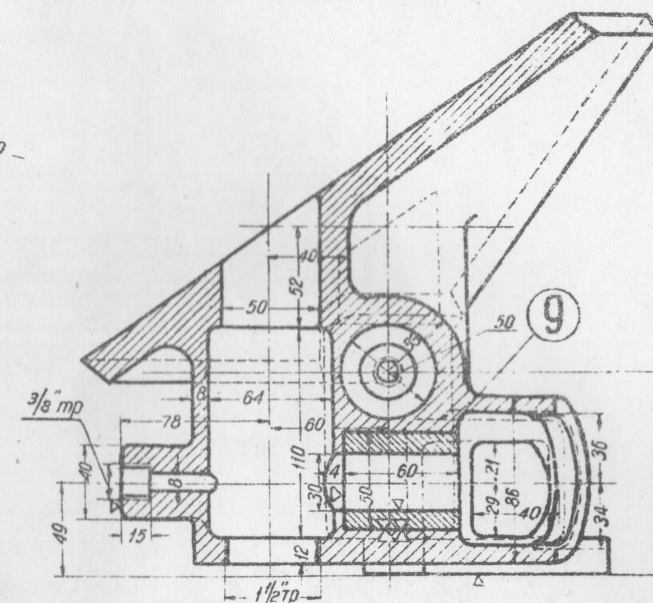




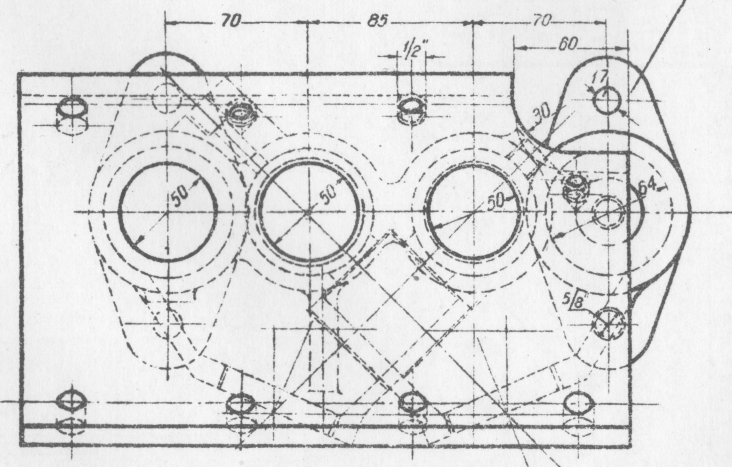
Черчен правый корпус



Разрез по C-D



1 2



Примечание. При заказе дет. 12, 13 и 14—дет. 4, 5, 6, 7 и 8 не изготавливать.

№ детали	Наименование деталей	Кол. шт. на пар.	Теоретич. вес в кг		Материал	Стандарт
			1 шт.	на паров.		
1	Клапанная коробка прав.	1	21,5	21,5	Ч. л. 3	ОСТ.6635
2	Клапанная коробка лев.	1	21,5	21,5	Ч. л. 3	
3	Пробка 2 1/4" тр.	4	0,623	2,492	Ст. 0	
4	Соединит. гайка 3/8" тр.	8	0,097	0,776	"	
5	Штуцер	4	0,071	0,284	"	
6	Штуцер	4	0,053	0,212	"	
7	Напайное кольцо 10.	8	0,003	0,024	"	
8	Прокладка	8	—	—	Клинг	
9	Втулка	4	0,250	1,0	Ст. 0	
10	Свинцовая заливка	4	0,25	1,00	Свинцов	
11	Пробка 1 1/2" тр.	4	0,85	3,40	"	
12	Накидная гайка 3/8" тр.	8	0,031	0,248	Ст. 0	
13	Штуцер 3/8" тр.	8	0,064	0,512	"	
14	Напайное кольцо 10.	8	0,003	0,024	"	

С ДАННЫМ ЧЕРТЕЖОМ СОГЛАСОВАН ЧЕРТЕЖ  
ГЛПЗ.И.О.Н.Т.Р.Е.В.О.Л.У.Ц. № 416-285

ТОВАРНЫЙ ПЯТЯГОЗ 0-5-03"

Клапанная коробка  
песочницы

Г. Б. М. 3  
И. Р. ПРОФИЛТЕРН

№ 63-147<sup>A</sup>