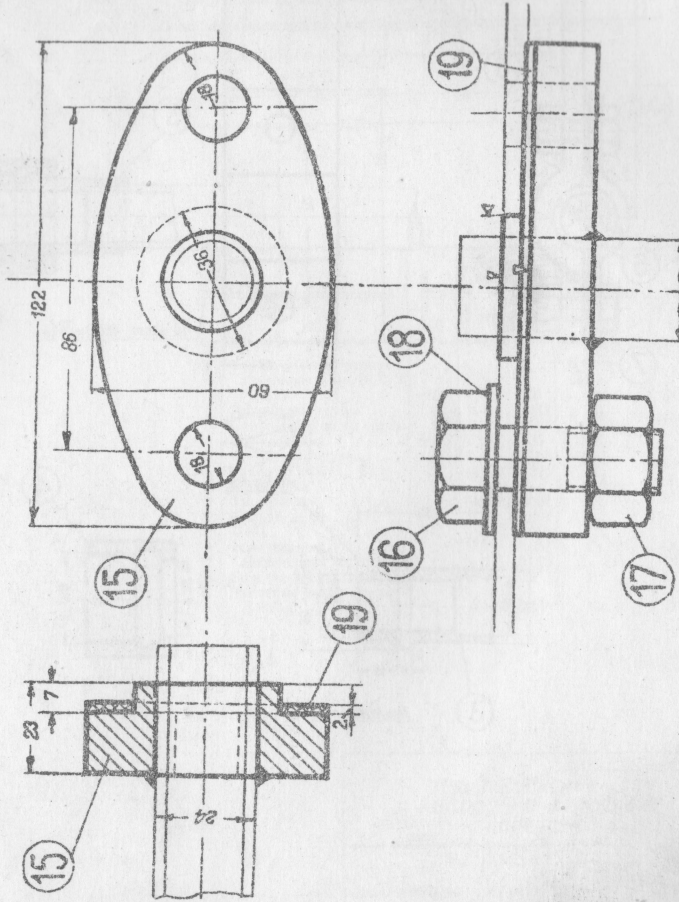


№ детали	Наименование деталей	Кол. шт. на пар.	Теоретич. вес в кг		Материал	Стандарт
			1	шт. паров		
1	Тройник	1	0,563	0,563	Бр. ОЦ	
2	Фланец	2	0,78	0,156	Ст. 0	
3	Корпус крана	1	0,22	0,22	Бр. ОЦ	
4	Пробка крана	1	0,075	0,075	Бр. ОЦ	
5	Рукоятка пробки	1	0,092	0,092	Ст. 0	
6	Шайба пробки	1	0,011	0,011	Ст. 0	
7	Гайка полуцистая 3/8"	1	0,012	0,012	Г. жел.	
8	Шплинт разводной 2×15	1	0,001	0,001	Ст. 0	ОСТ. 1749
9	Защелка потайная 3×29	1	0,002	0,002	Ст. 2	ОСТ. 150
10	Кольцо напайное 13	1	0,007	0,007	Ст. 0	
11	Гайка соединит. 3/8" тр.	1	0,097	0,097	Ст. 0	ОСТ. 6635
12	Угольник	1	0,5	0,5	Бр. ОЦ	
13	Гайка соединит. 1" тр. (d <sub>1</sub> =28 не норм.)	1	0,15	0,15	Ст. 0	ОСТ. 6635
14	Наконечник конический	2	0,012	0,012	Ст. 0	
15	Фланец	1	0,635	0,635	Ст. 0	
16	Болт черный 3/8"×45	1	0,12	0,12	Ст. 2	ОСТ. 133
17	Гайка полуцистая 3/8"	6	0,047	0,282	Г. жел.	ОСТ. 1749
18	Уплотняющая шайба 16	6	0,01	0,06	Кр. медь	
19	Прокладка фланца	3	—	—	Капринер	
20	Уплотняющее кольцо 36	2	—	—	"	
21	Уплотняющее кольцо 20	1	—	—	"	
22	Кольцо напайное 24	1	0,005	0,005	Ст. 0	



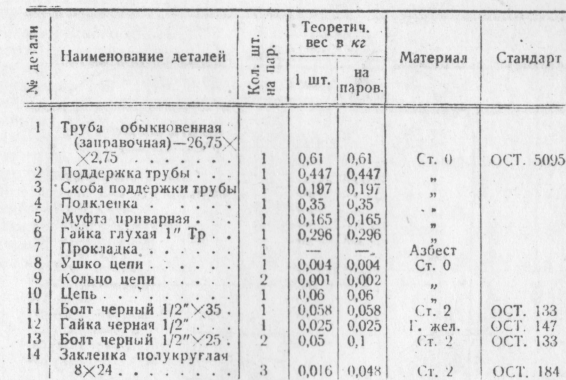
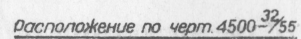
ПРИМЕЧАНИЕ.

- 1) Количество деталей 2,12,13,14 и 20 для 10-т и 12-т бака делать по 3 штуки
- 2) Детали 1,3,4,5,6,7,8,9,10,11,15,21 и 22 для 10-т и 12-т бака не делать.

ТОВАРНЫЙ ПАРОВОЗ 0-5-0.9А  
Детали паропровода к  
нефтеподогревателю  
Г.х.п.э.  
ИТ.КОМИНТЕРНА №4500-32/45







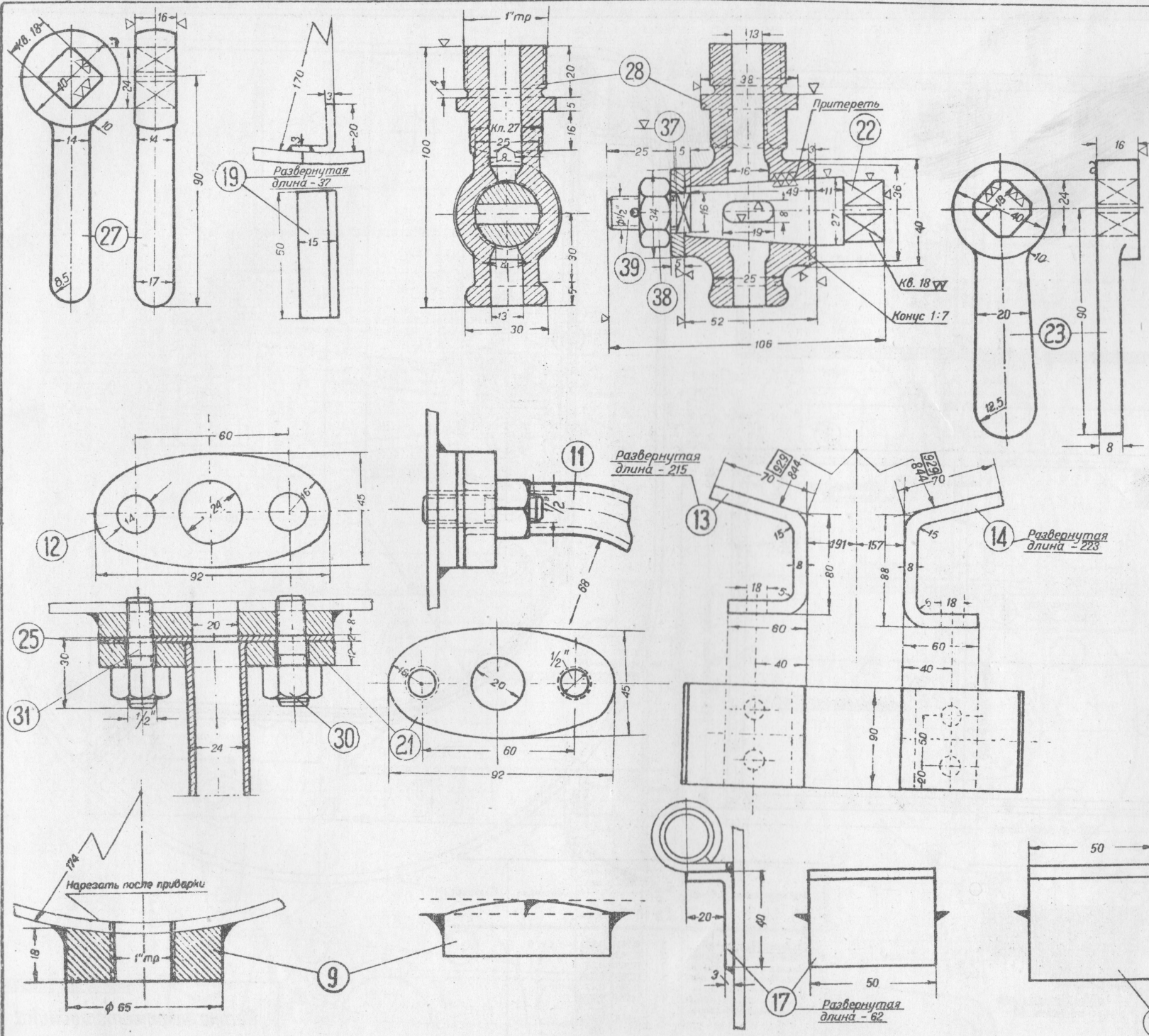
Приспособление для  
заправки холодного  
паровоза

Г. Х. П. З.  
м. КОМИНТЕРНА

N<sup>o</sup> 4500-32/32







№ детали	Наименование деталей	Кол. шт. на пар.	Теоретич. вес в кг		Материал	Стандарт
			1 шт.	на паров.		
1	Лист верхний . . . . .	1	12,1	12,1	Ст. 0	
2	Лист нижний . . . . .	1	11,83	11,83	"	
3	Задняя стенка . . . . .	1	3,83	3,83	"	
4	Передняя (съемная) стен.	1	11,9	11,9	"	
5	Средняя лапа нефтяного бака . . . . .	1	1,46	1,46	"	
6	Передн. обводн. уголки нефтестойника . . . . .	1	3,68	3,68	"	
7	Фланец левый . . . . .	1	2,2	2,2	"	
8	Фланец правый . . . . .	1	2,93	2,93	"	
9	Фланец нижний . . . . .	1	0,337	0,337	"	
10	Труба бесшовная (змеевик) — 24×2 . . . . .	1	13,0	13,0	Сталь	ОСТ. 5098
11	Труба бесшовная (воздухоотводная) — 24×2 . . . . .	1	1,81	1,81	"	ОСТ. 5098
12	Фланец возд. трубы . . . . .	2	0,237	0,474	Ст. 0	
13	Боковая лапа нефтяного бака правая . . . . .	1	1,18	1,18	"	
14	Боковая лапа нефтяного бака левая . . . . .	1	1,24	1,24	"	
15	Боковая лапа нефтестойника . . . . .	2	0,308	0,616	"	
16	Поддержка сетки верхняя . . . . .	1	0,168	0,168	"	
17	Поддержка змеевика правая . . . . .	1	0,073	0,073	"	
18	Поддержка змеевика левая . . . . .	2	0,112	0,224	"	
19	Опорный угольник сетки нижний . . . . .	4	0,043	0,172	"	
20	Планка нефтесборн. верх. . . . .	1	0,39	0,39	"	
21	Фланец возд. трубы прив. . . . .	2	0,173	0,346	Бр. ОЦ. 8.4	
22	Пробка спускн. крана . . . . .	1	0,28	0,28	Ст. 0	
23	Ручка спускн. крана . . . . .	1	0,212	0,212	"	
24	Прокладка передн. крышки . . . . .	1	—	—	Клинг.	
25	Прокладка фланца . . . . .	2	—	—	"	
26	Скоба змеевика . . . . .	4	0,161	0,644	Ст. 0	
27	Ручка спускного крана . . . . .	1	0,215	0,215	"	
28	Корпус спускного крана . . . . .	1	0,485	0,485	Ч. л. 2	
29	Балт черн. 1/2"×25 . . . . .	30	0,05	1,5	Ст. 2	ОСТ. 133
30	Гайка черн. 1/2" . . . . .	34	0,025	0,85	Г. жел.	ОСТ. 147
31	Шпилька 1/2"×30 . . . . .	4	0,035	0,14	Ст. 2	ОСТ. 1735
32	Шпилька 5/8"×30 . . . . .	3	0,006	0,18	"	ОСТ. 147
33	Гайка черн. 5/8" . . . . .	7	0,044	0,308	Г. жел.	ОСТ. 1735
34	Болт черн. 5/8"×35 . . . . .	4	0,104	0,416	Ст. 2	ОСТ. 133
35	Болт черн. м 8×40 . . . . .	8	0,022	0,176	"	ОСТ. 132
36	Гайки черная м 8 . . . . .	8	0,006	0,048	Г. жел.	ОСТ. 146
37	Шайба кв. 16 . . . . .	1	0,025	0,025	Ст. 0	
38	Гайка полнотел. 1/2" . . . . .	1	0,025	0,255	Г. жел.	ОСТ. 1749
39	Шплинт разводяной 2,5×15 . . . . .	1	0,001	0,001	Ст. 0	ОСТ. 150

Примечание: По размерам в □ изготовлять для 12-ти тонных баков  
При заказе дет. 27, дет. 23 — не изготавливать

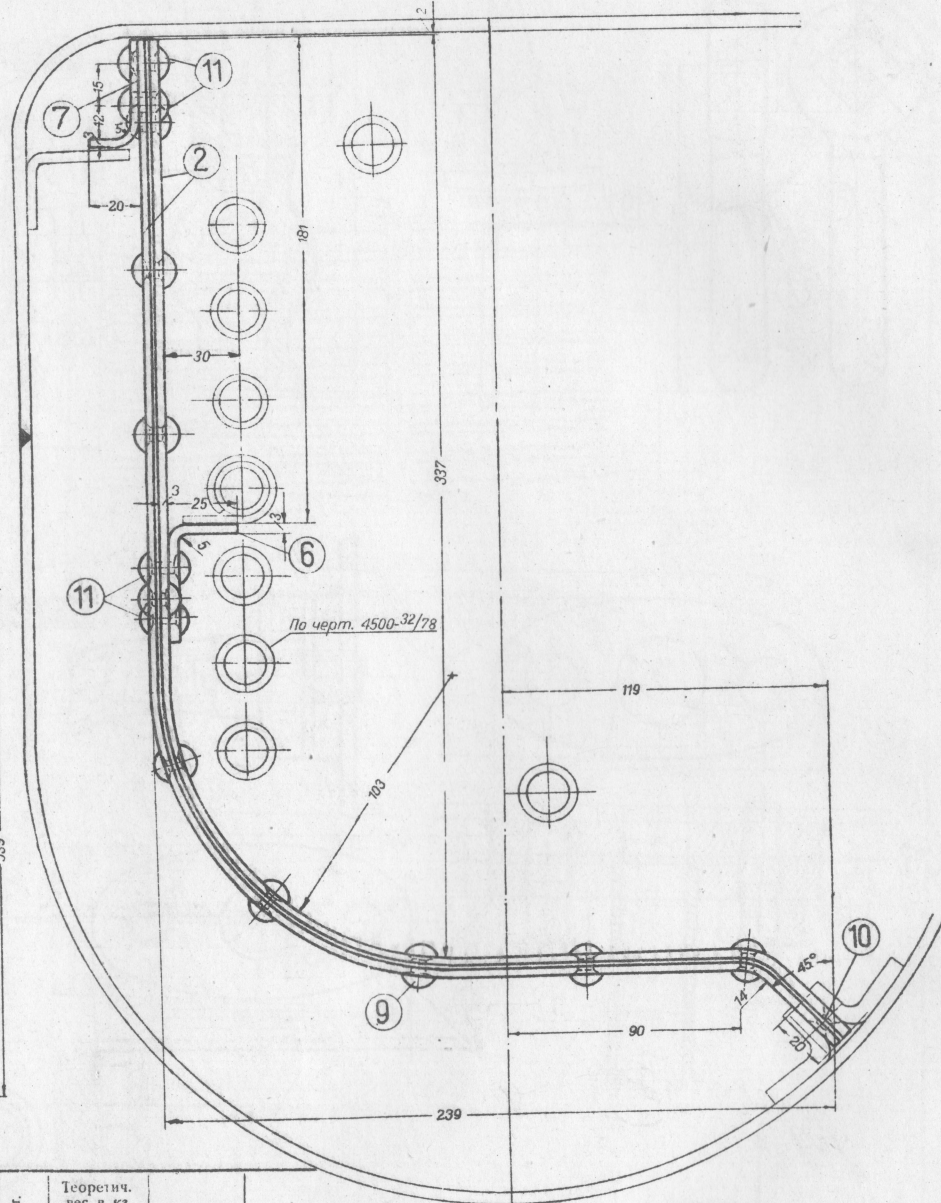
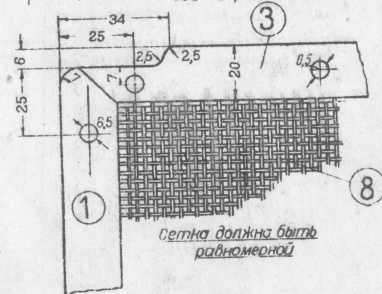
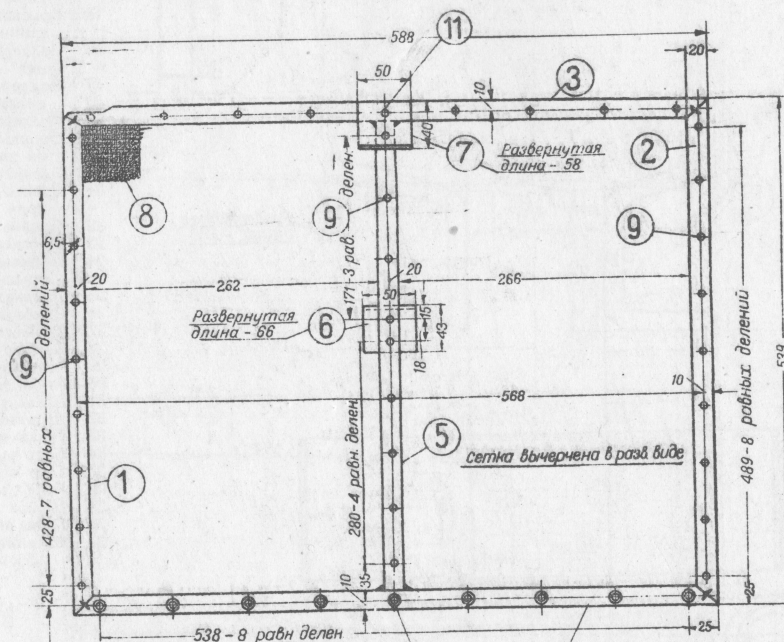
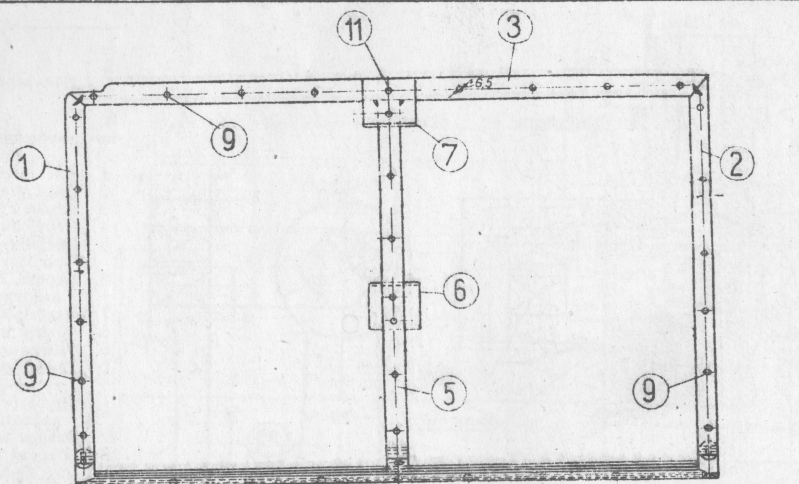
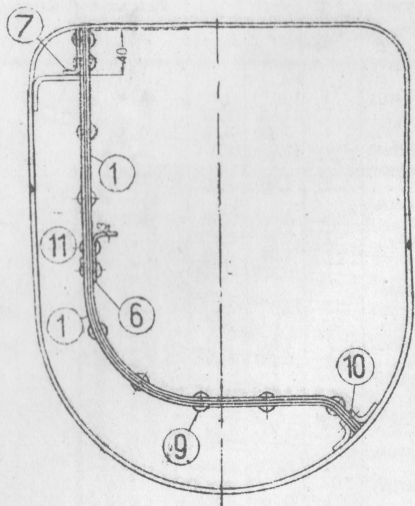
ТОВАРНЫЙ ПАРОНОЗ 0503

Нефтестойник с деталями

Г.Х.П.З. им. КОМИНТЕРНА

№4500 32/78





№ детали	Наименование деталей	Кол. шт. на пар.	Теоретич. вес в кг		Материал	Стандарт
			1 шт.	на паров.		
1	Планка сетки задняя	2	0,241	0,482	Ст. 0	
2	Планка сетки передняя	2	0,243	0,486	"	
3	Планка сетки верхняя	2	0,265	0,53	"	
4	Планка сетки нижняя	2	0,268	0,536	"	
5	Планка сетки средняя	2	0,235	0,47	"	
6	Поддержка змеев. средн.	1	0,073	0,073	"	
7	Поддержка сетки верхняя	1	0,068	0,068	"	
8	Сетка	1	0,8	0,8	"	
9	Защелка полукруглая 6x16	32	0,005	0,16	Ст. 2	ОСТ. 184
10	Защелка потайная 6x12	9	0,003	0,027	"	ОСТ. 185
11	Защелка полукруглая 6x20	4	0,006	0,024	"	ОСТ. 184

ТОВАРНЫЙ ПАРОВОЗ 0-503"

Сетка нефтеотстойника

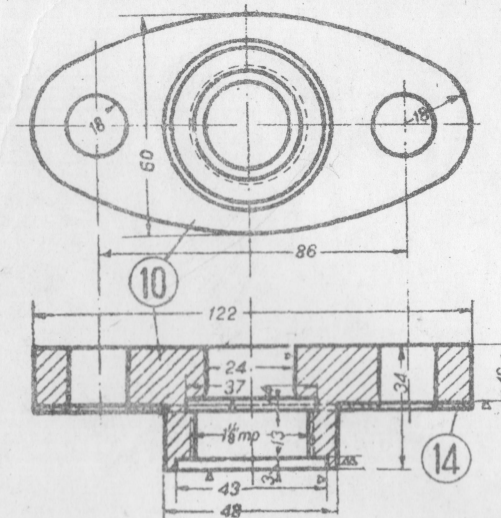
Г.Х.П.З  
ИМ КОМИНТЕРНА

№ 4500-32/40









№ детали	Наименование деталей	Кол. шт. на пар.	Теоретич. вес в кг		Материал	Стандарт
			1 шт.	на паров		
1	Корпус трехходового крана	1	0,905	0,905	Ч. л. 2	
2	Пробка трехходового крана	1	0,65	0,65	Бр. ОЦ 10-2	
3	Шайба пробки	2	0,03	0,06	Ст. 0	
4	Гайка полустачная 1/2"	3	0,025	0,075	Г. жел.	ОСТ. 1749
5	Шпильки разводной 4×30	2	0,003	0,006	Ст. 0	ОСТ. 150
6	Рукоятка пробки	3	0,23	0,69	Ст. 0	
7	Защелка потайная 5×48	3	0,007	0,021	Ст. 2	
8	Наконечник конический	2	0,12	0,24	Ст. 0	
9	Гайка соединит. 1 1/8" тр.	2	0,29	0,58	Ст. 0	
10	Фланец трехходового крана	1	0,78	0,78	Ст. 0	
11	Болт черный 5/8" × 50	4	0,13	0,52	Ст. 2	ОСТ. 133
12	Гайка полустачная 5/8"	4	0,047	0,188	Г. жел.	ОСТ. 1749
13	Уплотняющая шайба 16	4	0,01	0,04	Кр. медь	
14	Прокладка фланца	2	—	—	Клинг	
15	Уплотняющее кольцо	1	—	—	Клинг	
16	Корпус углового крана	1	0,765	0,765	Ч. л. 2	
17	Пробка углового крана	1	0,267	0,267	Бр. ОЦ 10-3	
18	Шайба пробки	1	0,017	0,017	Ст. 0	
19	Наконечник конический	1	0,063	0,063	Ст. 0	
20	Гайка соединит. 1" тр.	1	0,15	0,15	Ст. 0	
21	Фланец углового крана	1	0,79	0,79	Ст. 0	
22	Уплотняющее кольцо	1	—	—	Клинг.	
23	Корпус спускового крана	1	1,15	1,15	Ч. л. 2	
24	Пробка	1	0,365	0,365	Бр. ОЦ 10-2	
25	Пеньковая подметка	4	—	—	Пенька	

ТОВАРНЫЙ ПАРОВОЗ 0-5-0ЭМ  
Детали нефте-  
отстойника  
ГХЛЗ.  
ИМ. КОМИНТЕРНА №4500 32/43