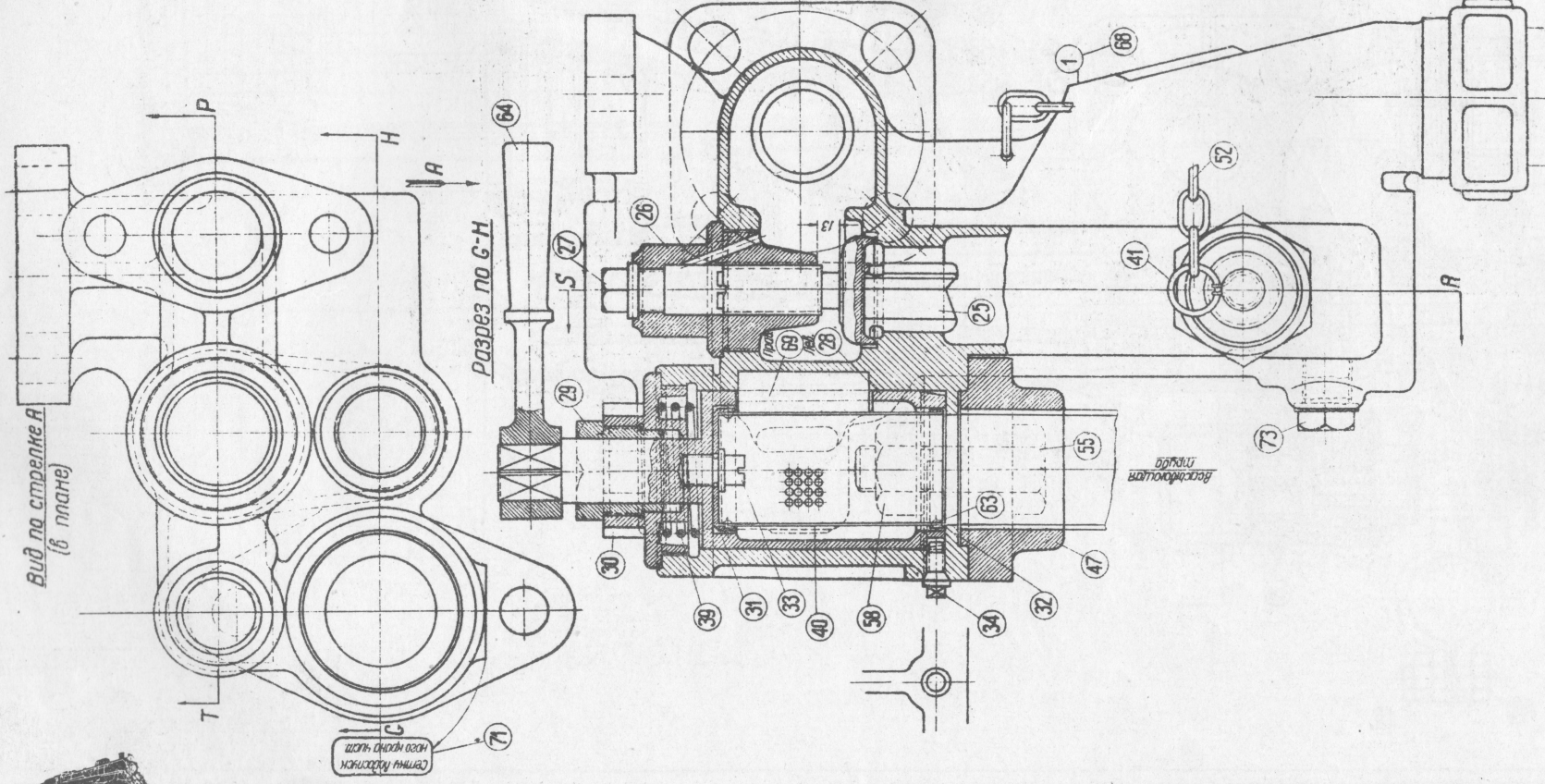


Вид по стрелке А
(6 лист)



№ детали	Наименование деталей	Кол. шт.	Теоретический вес в кг		Материал	Стандарт
			1 шт.	на паров.		
1	Корпус инжектора левый	1	32,7	32,7	Бр. ОЦ.10-2	
2	Центральное сопло	2	0,714	1,428	" 10-2	
3	Кольцевое	2	0,205	0,410	" 10-2	
4	Конденсатор. "	2	1,384	2,768	" 10-2	
5	Промежуточн. "	2	0,205	0,410	" 10-2	
6	Нагнетательн. "	2	1,742	3,484	" 10-2	
7	Паровой клапан. "	2	0,67	1,34	Э. п. 6	
8	Втулка водоприемного крана	2	1,305	2,610	Э. п. 6	
9	Нажимная гайка хомута клапана	2	0,124	0,248	Гачн. жел.	
10	Гайка соединит. 1 1/4" тр. (4—22 не норм.)	2	0,155	0,310	Ст. 0	
11	Грунд-бука сальника клапана	2	0,155	0,310	"	

ОСТ. 663

ОСТ. 6635

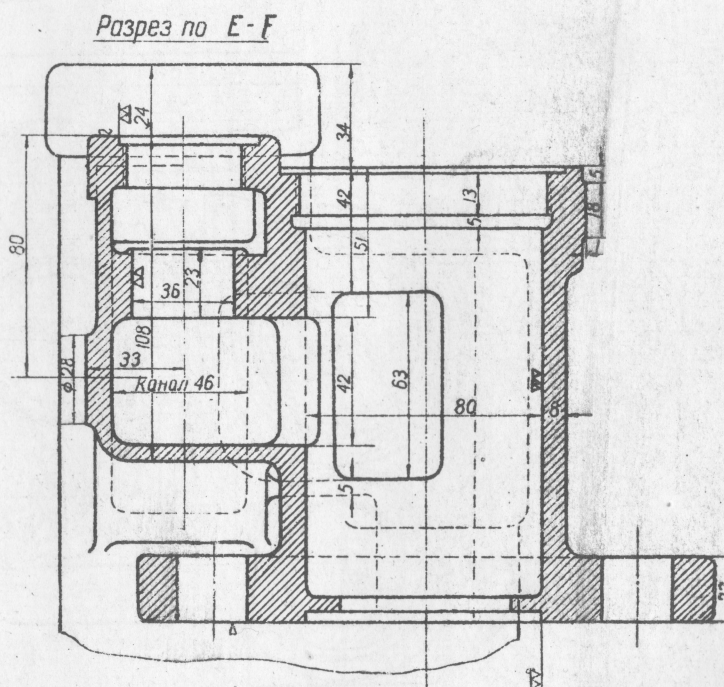
12	Клапан дополнительного питания	2	0,256	0,512	Бр. ОЦ.10-2
13	Пробка клапана дополнительного питания	2	0,410	0,820	" 10-2
14	Нижний колпачек корпуса	2	1,281	2,562	" 10-2
15	Шарнир вестового клапана	2	0,155	0,310	" 10-2
16	Вестовой клапан	2	0,155	0,310	" 10-2
17	Крышка вестового клапана	2	0,512	1,024	Ч. л. 2
18	Маховик вестового клапана	2	0,237	0,474	Ч. л. 4
19	Ограничитель подтема вестового клапана	2	0,12	0,24	Ст. 0
20	Гайка вестовой трубы	2	0,922	1,844	"
21	Приварной бурт вестовой трубы	2	0,05	0,10	Э. н. 6
22	Питательный клапан	2	0,512	1,024	Э. н. 6
23	Втулка питательного клапана	2	1,024	2,048	Бр. ОЦ.10-2
24	Штуцер питательного клапана	2	0,366	0,732	" 10-2
25	Напорный клапан	2	0,512	1,024	" 10-2
26	Втулка напорного клапана	2	0,917	1,834	" 10-2
27	Пробка втулки напорного клапана	2	0,025	0,05	Ст. 0
28	Пробка водоприемного крана (левого)	1	2,165	2,165	Бр. ОЦ.10-2
29	Штуцер водоприемного крана	2	0,597	1,194	Ст. 0
30	Крышка водоприемного крана	2	0,975	1,950	Бр. ОЦ.10-2
31	Крышка сетки	2	0,102	0,204	Ст. 0
32	Нижнее кольцо сетки водоприемного крана	2	0,023	0,046	"
33	Пробка крышки сетки	2	0,051	0,102	"
34	Упорный шуруп водоприемного крана	2	0,025	0,05	"
35	Шуруп вестового клапана	2	0,025	0,05	"
36	Ось вестового клапана	2	0,025	0,05	Ст. 2
37	Шайба чистая 6,5	2	0,025	0,05	Ст. 0
38	Шайба чистая по эскизу	2	0,025	0,05	"
39	Пружина водоприемного крана	2	0,011	0,022	"
40	Сетка водоприемного крана	2	0,102	0,204	Лат.
41	Кольцо печочки	2	0,16	0,32	Ст. 0
42	Ручка парового клапана	4	0,026	0,104	"
43	Щека серпы	2	1,435	2,870	"
44	Хомут	4	0,185	0,74	"
45	Ушко парового клапана	2	0,554	1,108	"
46	Фланец паровой трубы	2	0,205	0,410	"
47	Фланец всасывающей трубы	2	1,435	2,870	"
48	Валик гладкий с чистой головкой 13×45	2	2,87	5,74	"
49	Шпильки разводной желез. 4×20	6	0,051	0,306	ОСТ 4809
50	Шпильки разводной желез. 5×35	12	0,001	0,012	ОСТ 150
51	Квадрат питательного клапана	2	0,007	0,014	ОСТ 150
52	Печочка (покупная)	2	0,025	0,05	"
53	Ушко пожарной гайки	2	0,005	0,01	"
54	Болт покупной 3/8×70	4	0,16	0,64	Ст. 2
55	Гайка чистая 1/2×35	4	0,336	1,344	ОСТ 1723
56	Гайка чистая 1/2×35	4	0,06	0,12	ОСТ 1723
57	Гайка чистая 1/2×35	4	0,044	0,176	ОСТ 1717
58	Винт покупной тон. жел. 6×12	4	0,103	0,412	ОСТ 1717
59	Проставка серпы	2	0,024	0,048	ОСТ 1717
60	Фирменная доска (покуп.)	4	0,003	0,012	ОСТ 214
61	Защелка 3×6	2	0,08	0,16	"
62	Ручка водоприемного крана	16	0,003	0,032	Ст. 0
63	Пожарная гайка	2	0,820	1,64	"
64	Набивка	2	0,307	0,614	"
65	Заделка	2	0,24	0,48	Асбест
66	Корпус инжектора прав. крана (правого)	2	32,7	32,7	Бр. ОЦ.10-2
67	Уплотняющее кольцо сальника	1	2,165	2,165	" 10-2
68	Дощечка	2	0,038	0,076	" 10-2
69	Прокладка пожарной гайки	2	0,03	0,06	Свинец
70	Пробка	2	0,12	0,24	Ст. 0
71	Штырь	2	0,006	0,018	"
72	Шайба чистая—13	3	—	—	Асбест
73	Набивка	2	—	—	"
74	Уплотняющее кольцо сальника	2	0,016	0,032	Бр. ОЦ.10-2
75	Замки конденсат. сопла	2	0,05	0,10	Свинец

ТОПЛИВНЫЙ ПАСПОРТ 05-0 27

Инжектор
№41, кл. Р5

ЛОКОМОТИВНО-ПРОЕКТ

№ 148-220-2

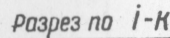


214

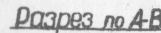
Разрез по O-N



разрез по C-D



Разрез по i -К

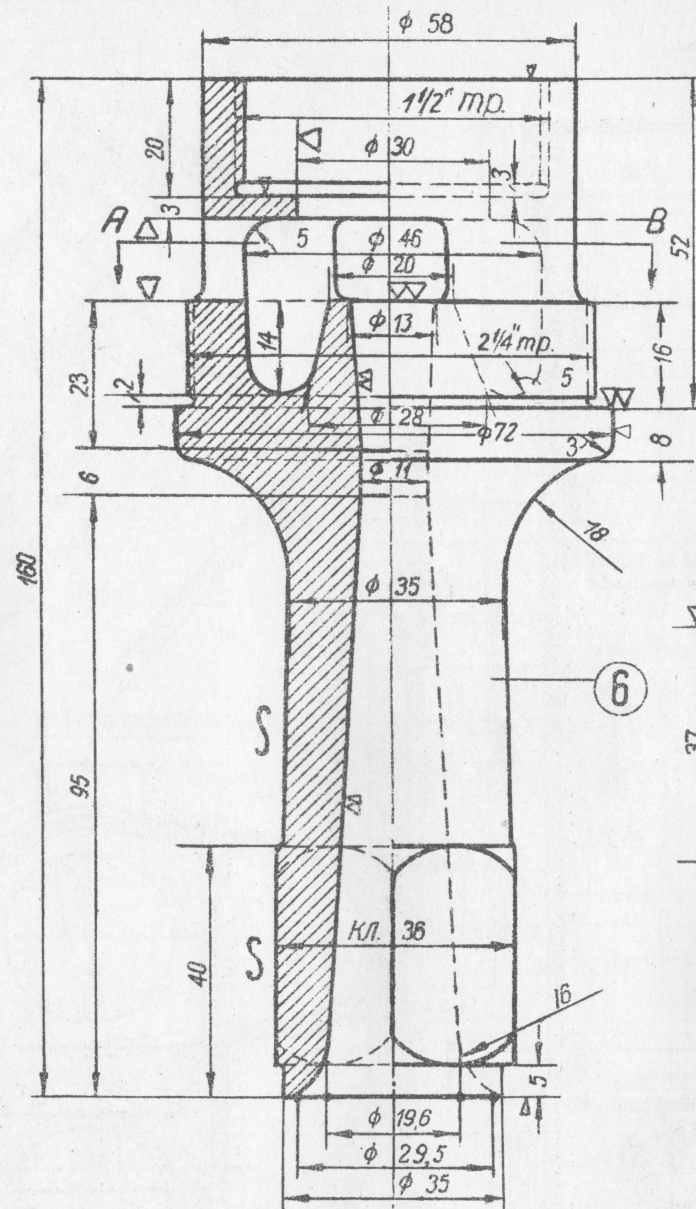
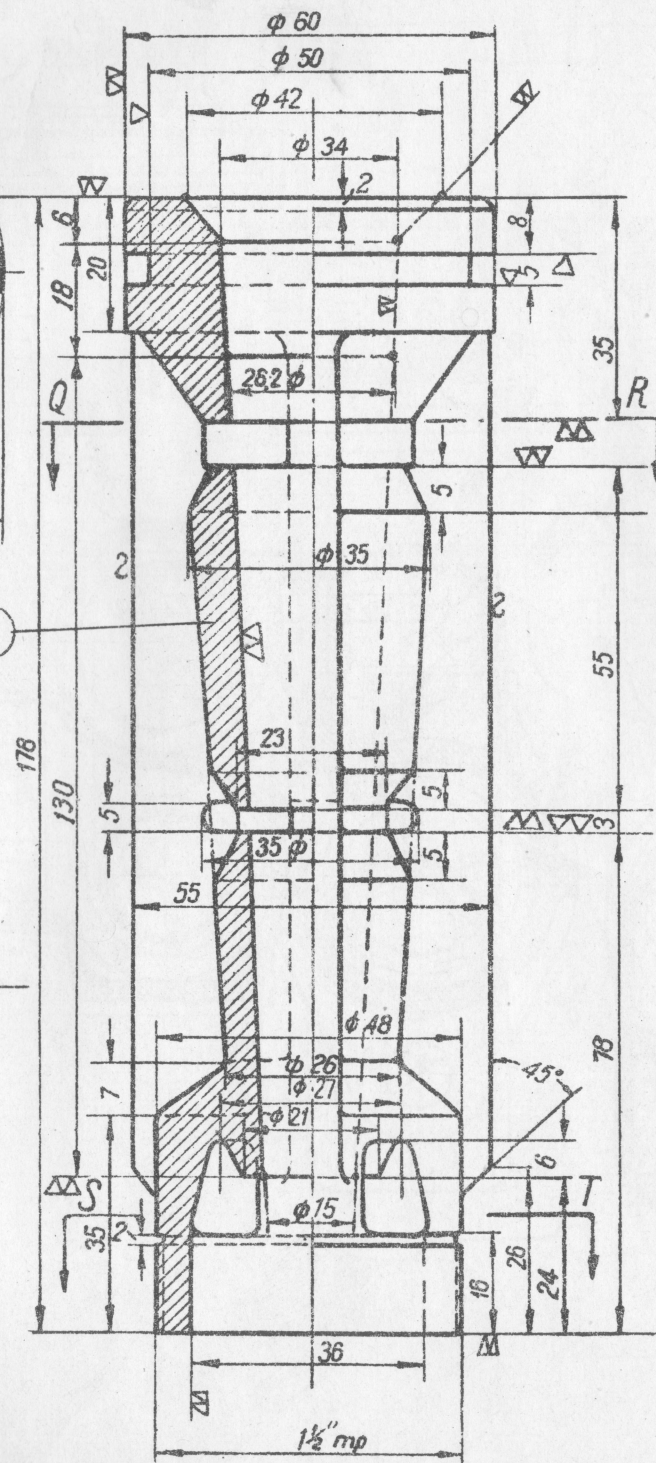


ТОВАРНЫЙ ПАРОВОЗ 0-5-03¹

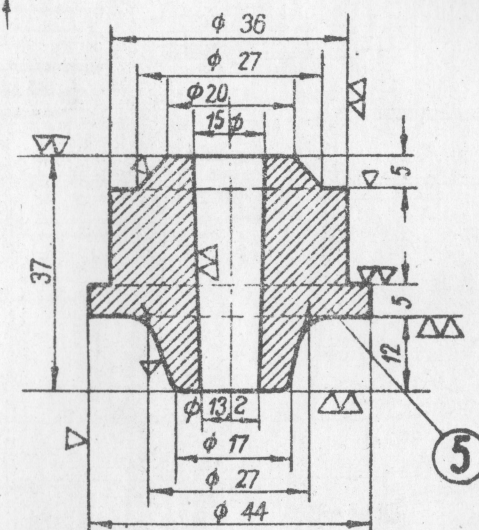
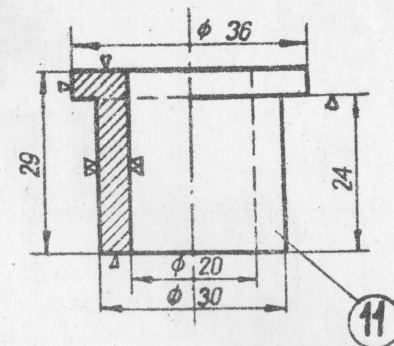
корпус инжектора

ЛОКОМОТИВПРОЕКТ

Nº 148-220

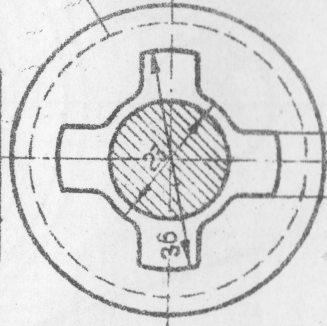
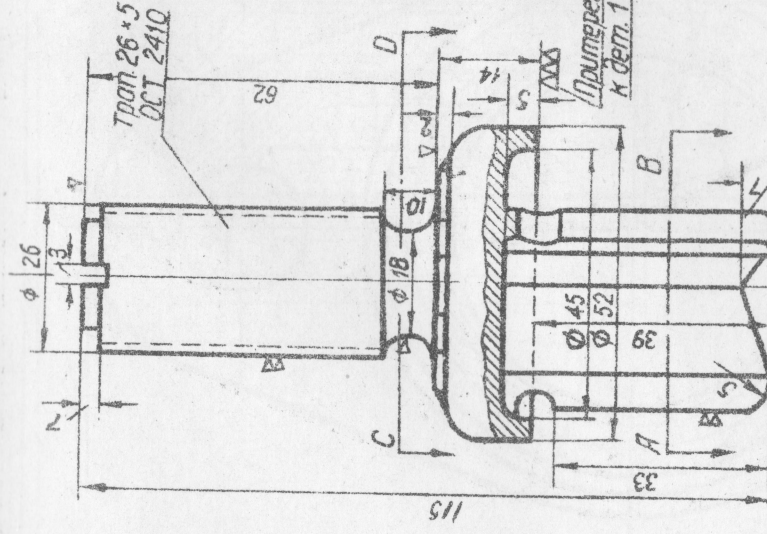


Сечение г

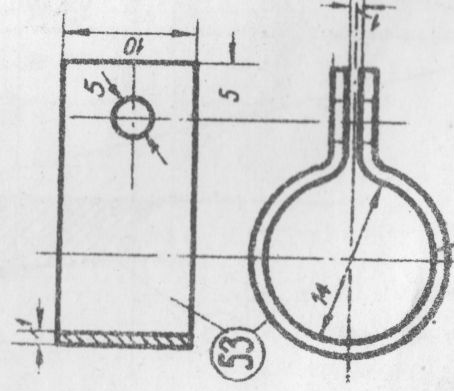
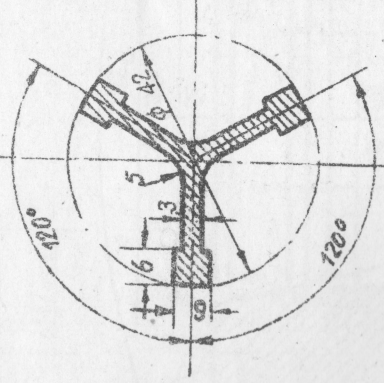


ТОВАРИЙ ПАРОВОЗ 0-5-03

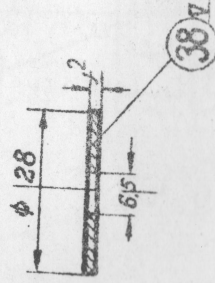
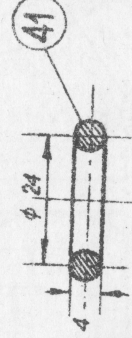
ЛОКОМОТИВПРОЕКТ № 148-220^Д



Сечение по А-В



В развернутом виде 66 мм



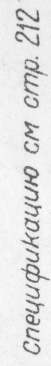
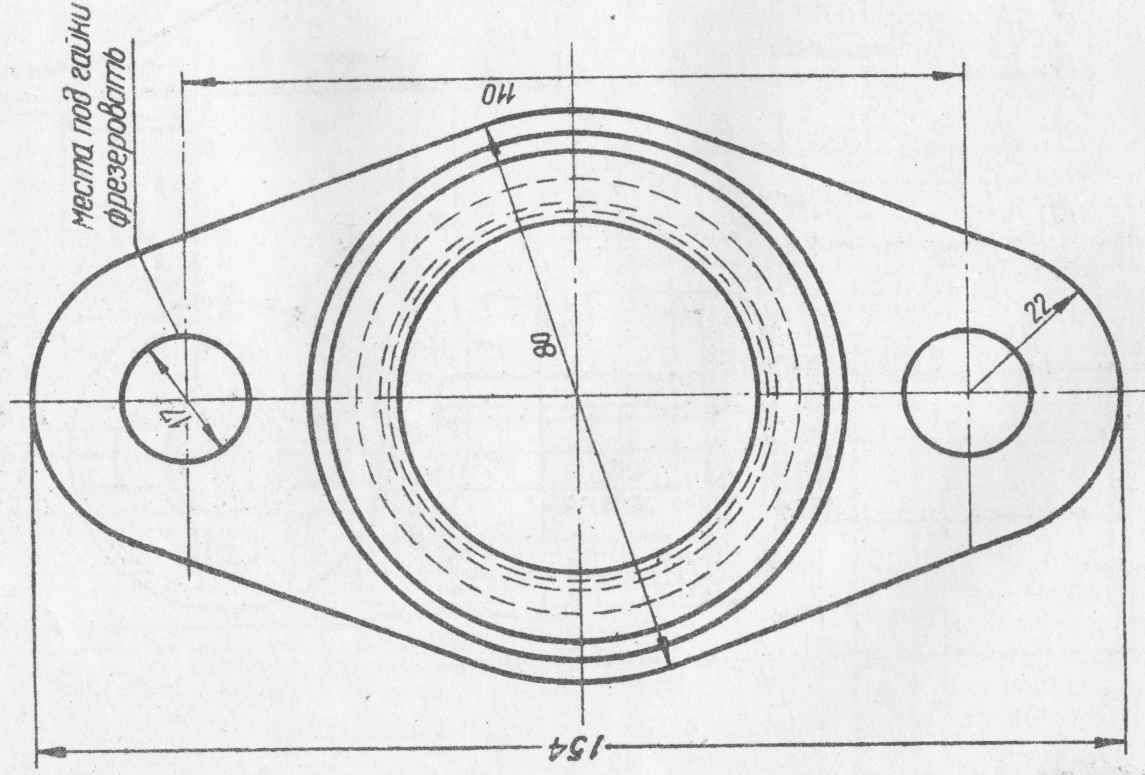
Спецификацию см. стр. 212

ТОБАРУНУН ПАРОУОЗ 0-5-03

Детали и комплектация

CONFIDENTIAL

Nº 148-220

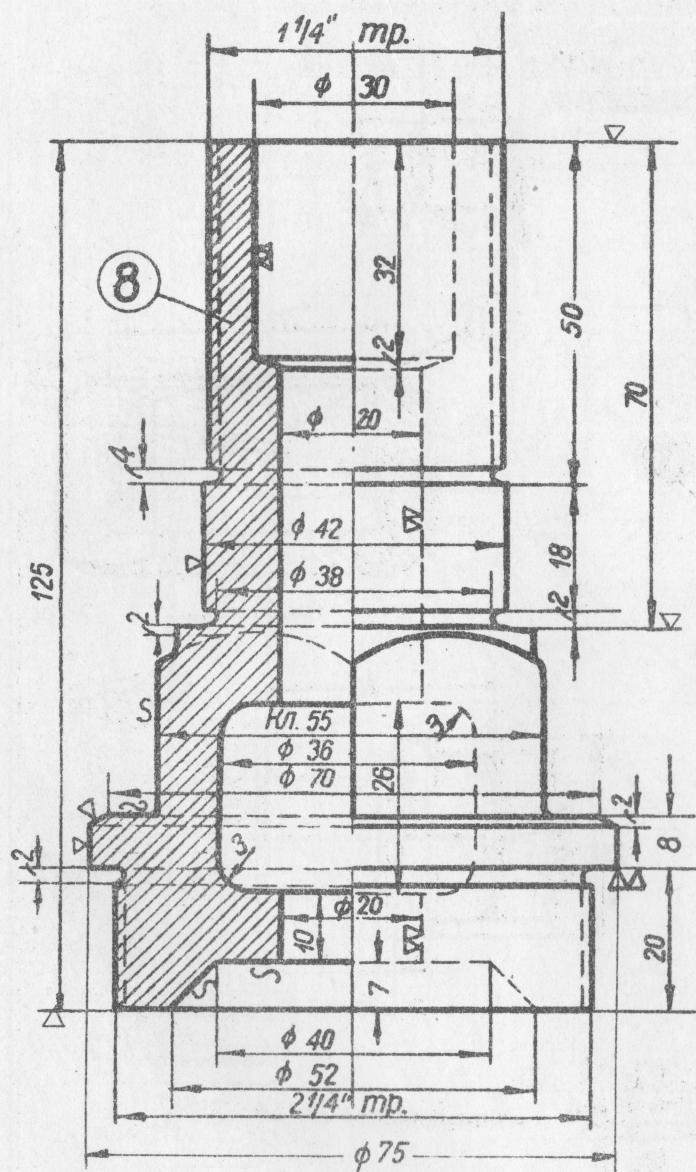


ТОБАРЫН ЦАРГОЗ 0503^М

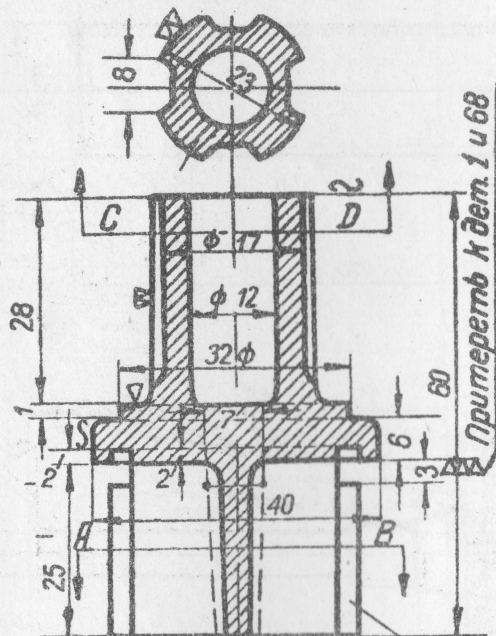
Детали инжектора

ЛОКОМОТИВ ПРОЕКТ

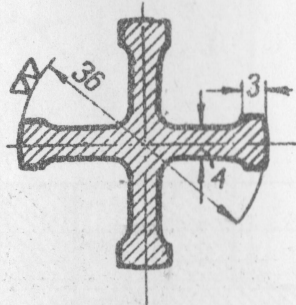
Nº 148-220^D



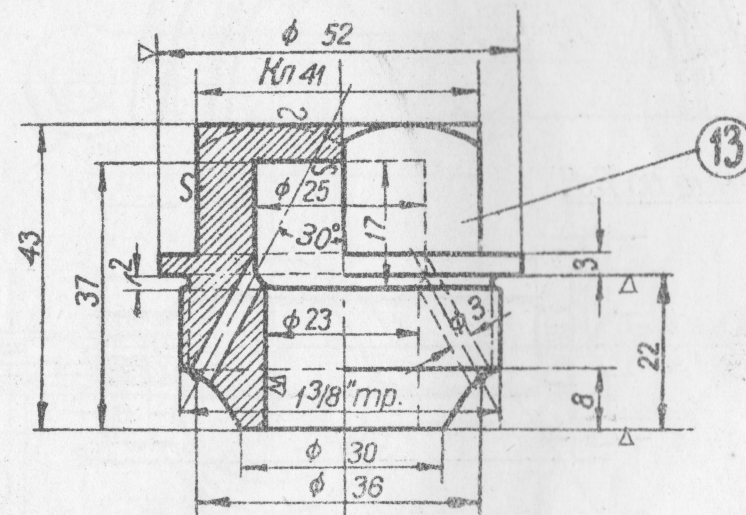
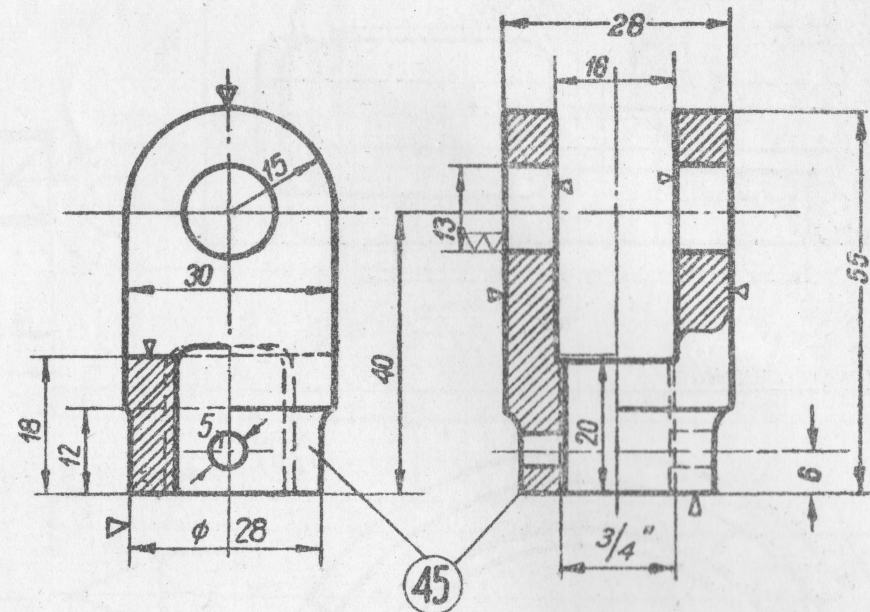
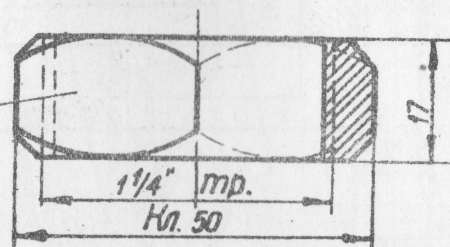
Сечение по С-С



Разрез по А-В



9



Спецификацию см. стр. 212

ТОВАРНЫЙ ПАРОВОЗ 0-503^Р

Детали инжектора

ЛОКОМОТИВПРОЕКТ №148-220^Р