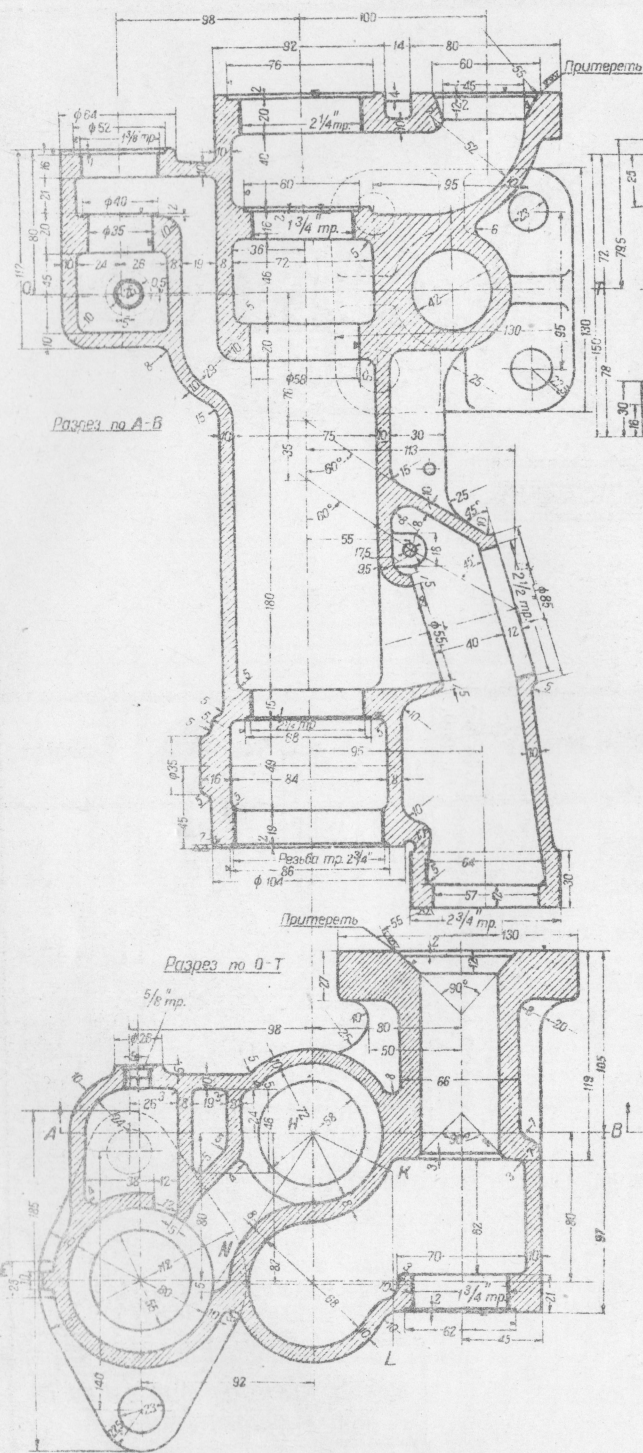


№ детали	Наименование деталей	Кол. шт. на пар.	Теоретич. вес в кг		Материал	Стандарт
			1 шт.	на паров.		
62	Квадрат	2	0,120	0,240	Ст. 0	
63	Пробка втулки	2	0,026	0,052	Ст. 0	
64	Крышка сетки	2	0,067	0,134	Ст. 0	
65	Кольцо сетки	2	0,017	0,034	Ст. 0	
66	Пробка	2	0,052	0,104	Ст. 0	
67	Валик с чист. головкой 13 × 45	6	0,064	0,384	Ст. 2	ОСТ. 4800
68	Кольцо сальника	2	0,022	0,044	Ст. 0	
69	Шайба	2	0,012	0,024	Ст. 0	
70	Винт полукр. 1/4" × 12.	4	0,004	0,016	Ст. 2	ОСТ. 3979
71	Шайба 13	6	0,005	0,030	Ст. 0	ОСТ. 4804
72	Винт	2	0,017	0,034	Ст. 2	
73	Болт 1/2" × 35	2	0,059	0,118	Ст. 2	ОСТ. 1721
74	Винт	2	0,02	0,04	Ст. 2	
75	Шайба	2	0,004	0,008	Ст. 0	
76	Гайка полукр. 1/2"	2	0,025	0,05	Гаеч. жел.	ОСТ. 1749
77	Шплинт разводн. 4 × 20	6	0,002	0,012	Ст. 0	ОСТ. 150

ТОВАРНЫЙ ПАРОВОЗ 0-5-0 3М

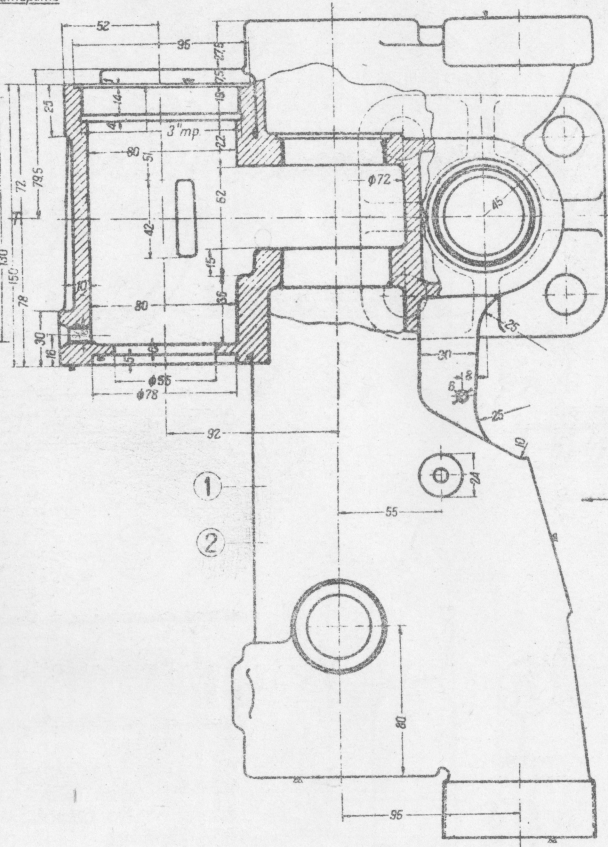
Детали инжектора N II, кл. RS
при чугунном корпусе

ЗАВОДЫ
КРАСНОЕ СОРМОВО № 6973



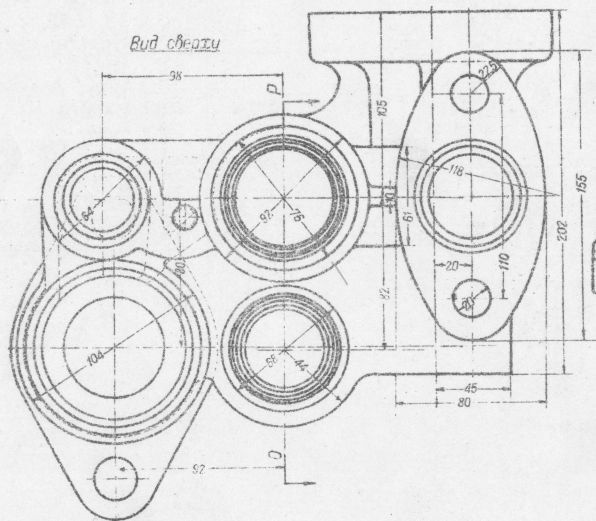
Разрез по Е-Н-Н-К-Л

Чертеж левый

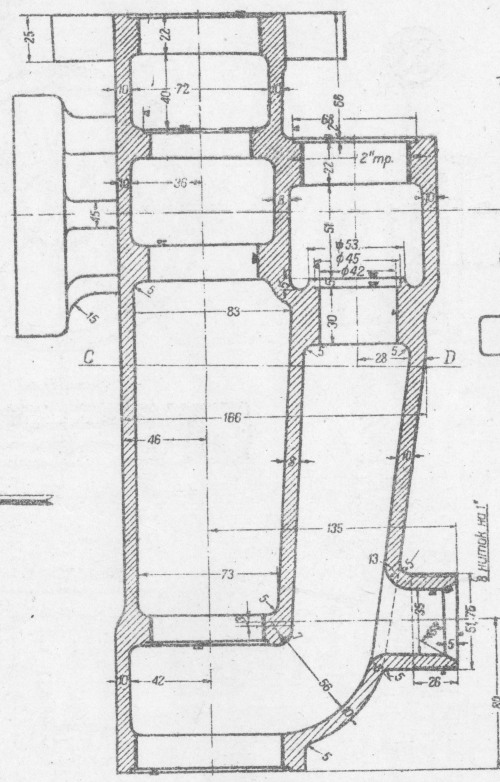


1
2

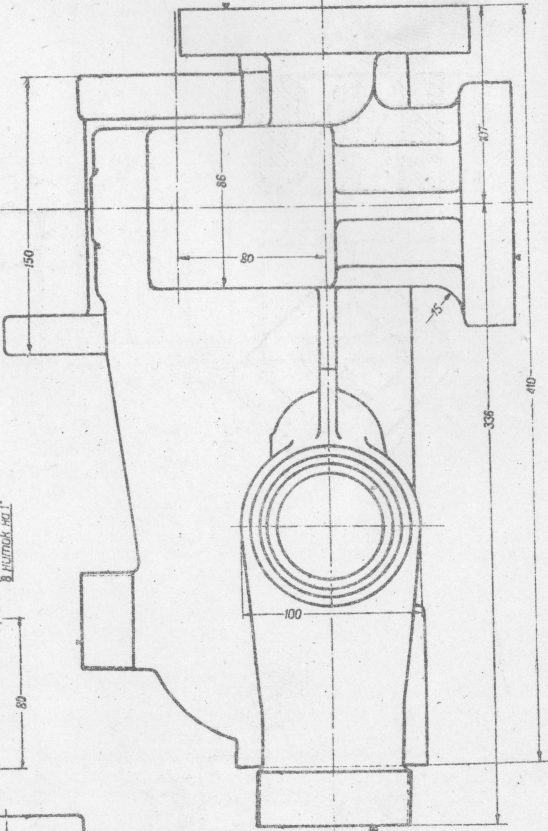
Вид сверху



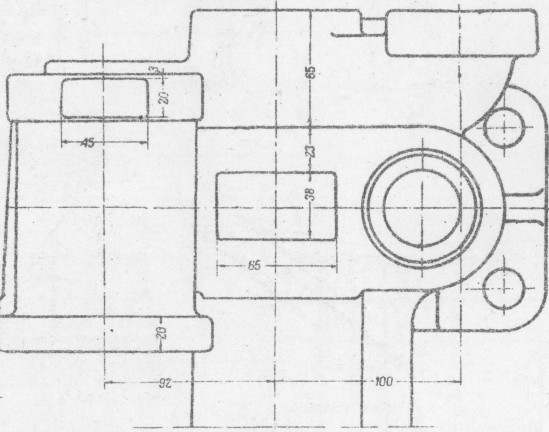
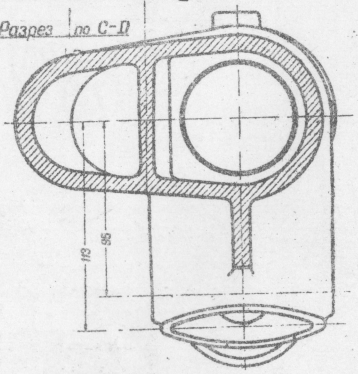
Разрез по D-P



Вид по стрелке



Разрез по C-D



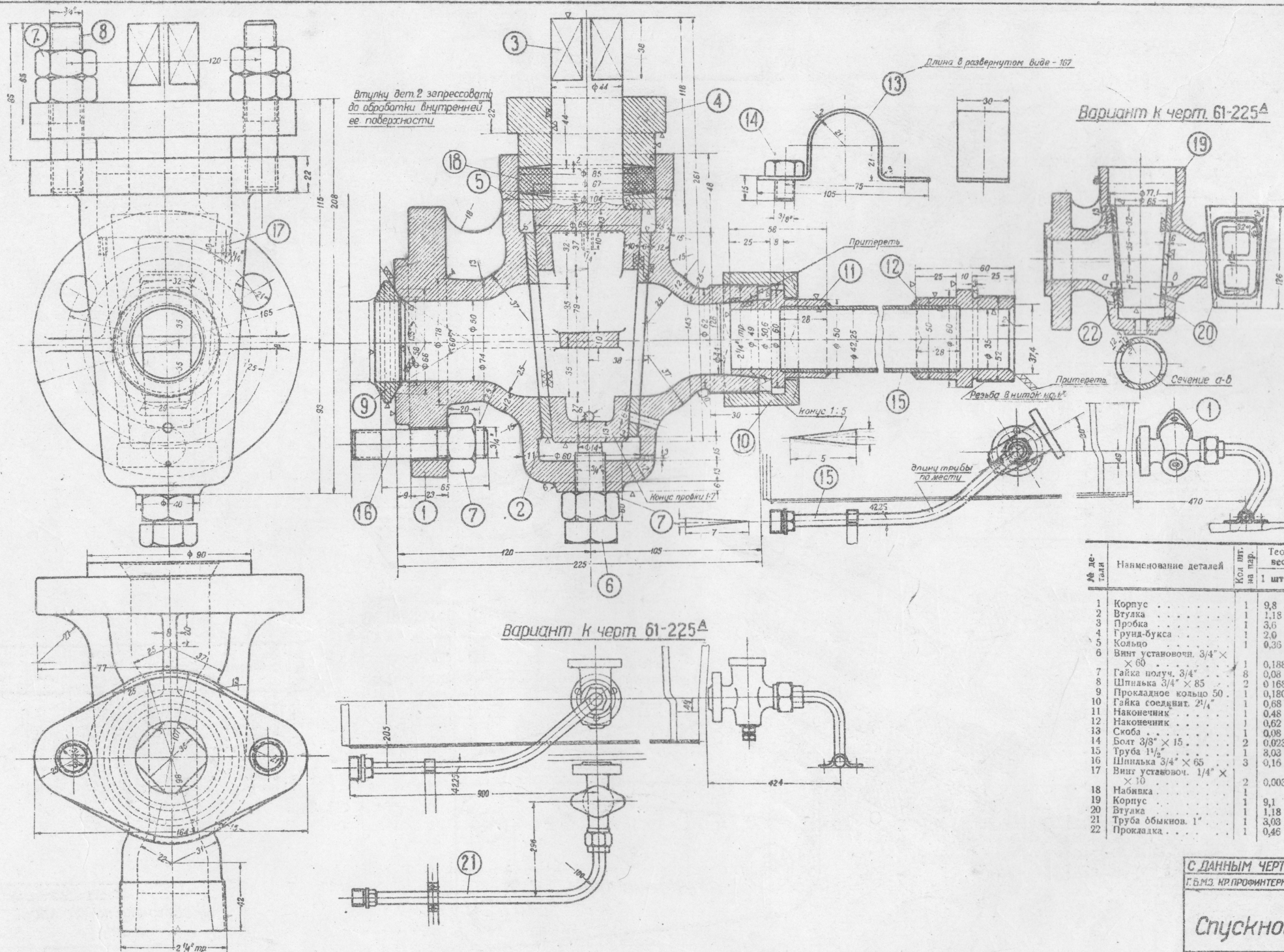
№ детали	Наименование деталей	Кол. шт. на пар.	Теоретич. вес в кг		Материал	Стандарт
			1 шт.	на паров		
1	Корпус инжектора левый	1	5,5	5,5	Ч. л. 2	
2	Корпус инжектора прав.	1	5,5	5,5	Ч. л. 2	

ТОВАРНЫЙ ПАРОВОЗ 0-5-03^м

Корпус инжектора

Г. Х. П. З.
И. М. КОМИТЕРНА

№ 4500-2/82

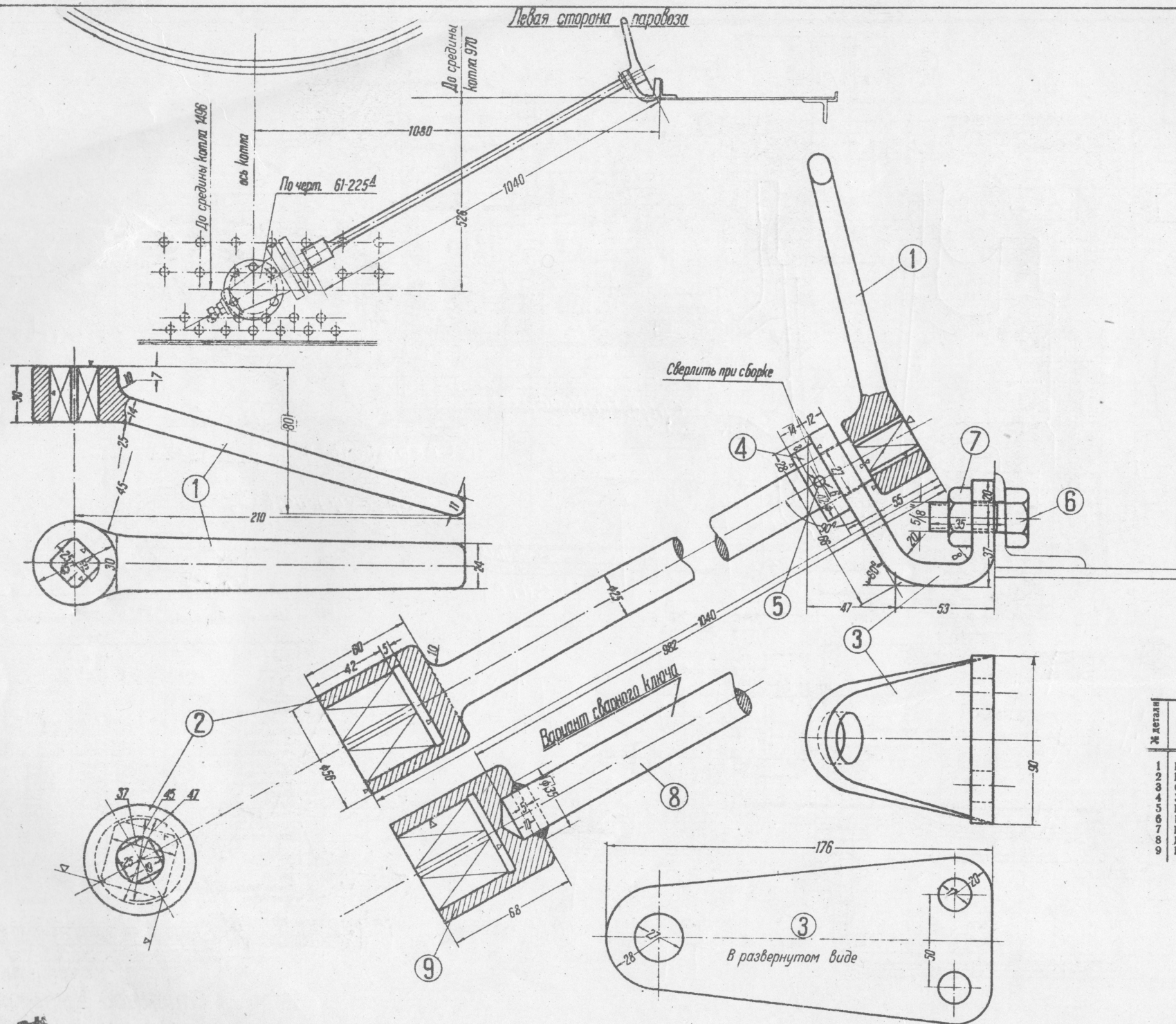


№ детали	Наименование деталей	Кол. шт. на пар.	Теоретич. вес в кг	Материал	Стандарт
1 шт.	1 шт.	на паров.			
1	Корпус	1	9,8	Ст. л. 1	
2	Втулка	1	1,18	Бр.ОЦ. 10-2	
3	Пробка	1	3,6	Бр.ОЦ. 10-2	
4	Грунд-бука	1	2,0	Ч. л. 3	
5	Кольцо	1	0,36	Ч. л. 3	
6	Винт установоч. 3/4" × 60	1	0,188	Ст. 2	ОСТ. 2090
7	Гайка полук. 3/4"	8	0,08	Г. жел.	ОСТ. 1749
8	Шпилька 3/4" × 85	2	0,168	Ст. 2	ОСТ. 1735
9	Прокладное кольцо 50	1	0,180	Ч. л. 2	ОСТ. 3356
10	Гайка соединит. 2 1/4"	1	0,68	Ст. 0	ОСТ. 6695
11	Наконечник	1	0,48	Ст. 0	×
12	Наконечник	1	0,62	Ст. 0	×
13	Скоба	1	0,08	Ст. 0	
14	Болт 3/8" × 15	2	0,023	Ст. 2	ОСТ. 133
15	Труба 1 1/2"	1	8,03	Ст. 2	ОСТ. 5095
16	Шпилька 3/4" × 65	3	0,16	Ст. 2	ОСТ. 1735
17	Винт установоч. 1/4" × 10	2	0,003	Ст. 2	ОСТ. 2054
18	Набивка	1		Азбест	
19	Корпус	1	9,1	К. чуг.	
20	Втулка	1	1,18	Бр.ОЦ. 10-2	
21	Труба обьёмов. 1"	1	3,03	Ст. 0	ОСТ. 5095
22	Прокладка	1	0,46	Свинец	

С ДАННЫМ ЧЕРТЕЖОМ СОГЛАСОВАН ЧЕРТЕЖ
Г.Б.МЗ КР.ПРОФИИНТЕРН 61-225А ПО ВАРИАНТУ
ТОВАРНЫЙ ПАРОВОЗ 0-50 2Н

Спускной кран топки

ЗАВОДЫ
КРАСНОЕ СОРМОВО № 6803 АВС



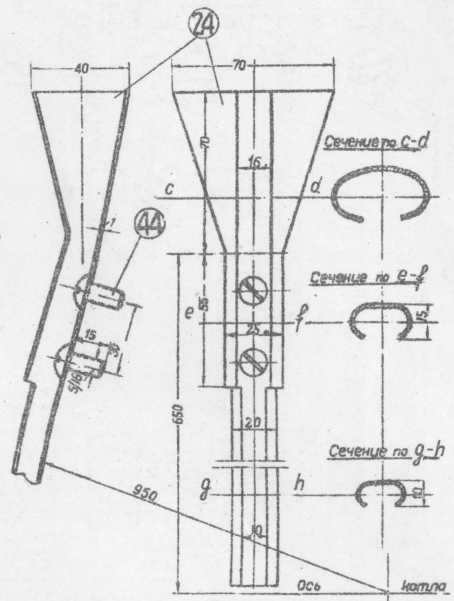
№ детали	Наименование деталей	Кол. шт. на пар.	Теоретич. вес в кг		Материал	Стандарт
			1 шт.	на паров.		
1	Ручка	1	1,4	1,4	Ст. 0	
2	Штанга	1	4,45	4,45	Ст. 0	
3	Стойка штанги	1	1,1	1,1	Ст. 0	
4	Установ. кольцо	1	0,09	0,09	Ст. 0	
5	Шплинт разводя. 6×50	1	0,014	0,014	Ст. 0	ОСТ. 150
6	Болт черн. 5/8×35	2	0,11	0,22	Ст. 2	ОСТ. 133
7	Гайка черн. 5/8	2	0,05	0,1	Г. жел.	ОСТ. 147
8	Штанга	1	3,7	3,7	Ст. 0	
9	Головка	1	0,7	0,7	Ст. 0	

ТОВАРНЫЙ ПАРОВОЗ 0-5-0 3М

Привод спускного крана
топки

Г. Б. М.З.
КР. ПРОФИНТЕРН

№ 62-226



31	Труба обыкновенная $\frac{3}{4}$ " $l=1900$	1	3,1	3,1	Ст. 0	OCT.5095
32	Шайба	1	0,012	0,012	Ст. 0	
33	Шпилька клапана	1	0,035	0,035	Ст. 0	
34	Валик с черной головкой 16x35	2	0,073	0,146	Ст. 2	OCT.480
35	Шпилька $\frac{5}{16}$ "x60	3	0,078	0,234	Ст. 2	OCT.1735
36	Шпилька $\frac{3}{4}$ "x45	6	0,14	0,84	Ст. 2	OCT.1935
37	Шпилька $\frac{1}{4}$ "x50	2	0,16	0,32	Ст. 2	OCT.1735
38	Болт полукруглый $\frac{1}{2}$ "x40	2	0,05	0,1	Ст. 2	OCT.141
39	Гайка черная $\frac{1}{2}$ "	2	0,015	0,03	Г. жел.	OCT.147
40	Гайка черная $\frac{3}{8}$ "	8	0,07	0,56	Г. жел.	OCT.147
41	Гайка черная $\frac{5}{8}$ "	4	0,06	0,24	Г. жел.	OCT.147
42	Штифт коническ. разв. 6x50	2	0,02	0,04	Ст. 0	OCT.2074
43	Шайба черная 17	2	0,014	0,028	Ст. 0	OCT.4805
44	Винт полукруглый $\frac{5}{16}$ "x15	2	0,02	0,04	Ст. 2	OCT.3983
45	Защелка потайная 8x40	5	0,015	0,075	Ст. 2	OCT.185
46	Шпилит разв. 8x70	1	0,035	0,035	Ст. 0	OCT.150
47	Шпилит разв. 6x60	1	0,014	0,014	Ст. 0	OCT.150
48	Шпилит разводной 6x50	2	0,01	0,02	Ст. 0	OCT.150
49	Шпилит разводной. 4x25	3	0,005	0,015	Ст. 0	OCT.150
50	Корпус крана	1	2,6	2,6	К. чур. 8-4	
51	Втулка крана	1	0,19	0,19	Бр. ОЦ	
52	Винт установочный м4x8	1	0,0005	0,0005	Лат.	OCT.2051
53	Труба обыкновенная $\frac{3}{4}$ " $l=3000$	1	5,95	5,95	Ст. 0	OCT.5095
54	Труба обыкновенная 1" $l=3000$	1	7,26	7,26	Ст. 0	OCT.5095
55	Труба обыкновенная 1" $l=2576$	1	6,24	6,24	Ст. 0	OCT.5095
56	Набивка	1	—	—	Асбест шнур	

Nº 66-228A

