

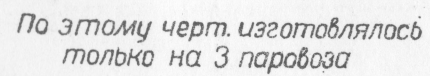
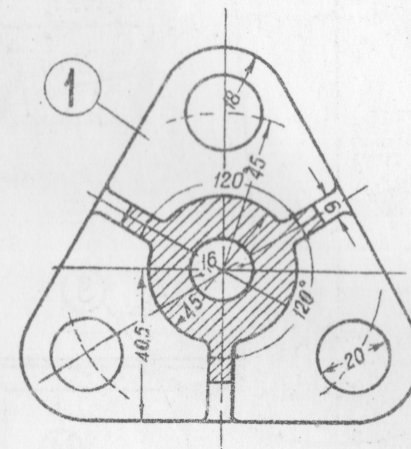
№ детали	Наименование деталей	Кол. шт. на пар.	Теоретич. вес в кг		Материал	Стандарт
			1 шт.	на паров.		
1	Корпус клапана	1	1,0	1,0	Ст. 0	
2	Фланец	1	0,89	0,89	Ст. 0	
3	Коробка клапана	1	1,37	1,37	Ст. 0	
4	Втулка	1	0,35	0,35	Бр. ОЦ. 10-2	
5	Винт клапана	1	0,42	0,42	Ст. 0	
6	Клапан	1	0,04	0,04	Бр. ОЦ. 10-2	
7	Гайка	1	0,35	0,35	Ст. 0	
8	Шайба	1	0,03	0,03	Ст. 0	
9	Кольцо	1	0,04	0,04	Бр. ОЦ. 6-6-3	
10	Штуцер	1	0,2	0,2	Ст. 0	
11	Гайка соединит. 1 1/4"	1	0,1	0,1	Ст. 0	ОСТ. 6633
12	Напайное кольцо	1	0,024	0,024	Ст. 0	
13	Кольцо прокладн. 19	1	0,078	0,078	Ст. 0	ОСТ. 3556
14	Труба бесшовная 22 x 2	1	0,009	0,009	Ст. 2	ОСТ. 5098
15	Пробка крана	1	0,39	0,39	Бр. ОЦ. 10-2	
16	Пружина пробки	1	0,03	0,03	Ст. 7	
17	Шайба	1	0,04	0,04	Ст. 0	
18	Грунд-бука	1	0,15	0,15	Ст. 0	
19	Шпилька 5/8 x 55	3	0,095	0,285	Ст. 2	ОСТ. 1735
20	Гайка черн. 5/8	4	0,043	0,172	Г. жел.	ОСТ. 147
21	Шплинт разводной 4 x 25	1	0,008	0,008	Ст. 0	ОСТ. 150
22	Штифт цилиндр. 4 x 15	1	0,005	0,005	Ст. 0	ОСТ. 2072
23	Пробка	1	0,15	0,15	Ст. 0	
24	Прокладка	1	0,003	0,003	Азбест	
25	Втулка	1	0,25	0,25	Латунь	

ТОВАРНЫЙ ПАРОВОЗ 0-5-09

Сифон

ЗАВОДЫ  
КРАСНОЕ СОРМОВО

№ 6912



№ детали	Наименование деталей	Кол. шт. на пар.	Теоретич. вес в кг		Мате- риал	Стан- дарт
			1 шт.	на паров.		
1	Корпус крана . . .	1	4,90	4,90	Ст. л. 1	
2	Гайка . . . . .	1	0,70	0,70	Ст. 0	
3	Кольцо . . . . .	1	0,02	0,02	Ст. 0	
4	Грунд-букса . . .	1	0,1	0,1	Ст. 0	
5	Винт . . . . .	1	0,3	0,3	Ст. 0	
6	Клапан . . . . .	1	0,01	0,01	Бр. ОЦ. 10—2	
7	Шплинт разводной 3 × 30 . . . . .	1	0,004	0,004	Ст. 0	

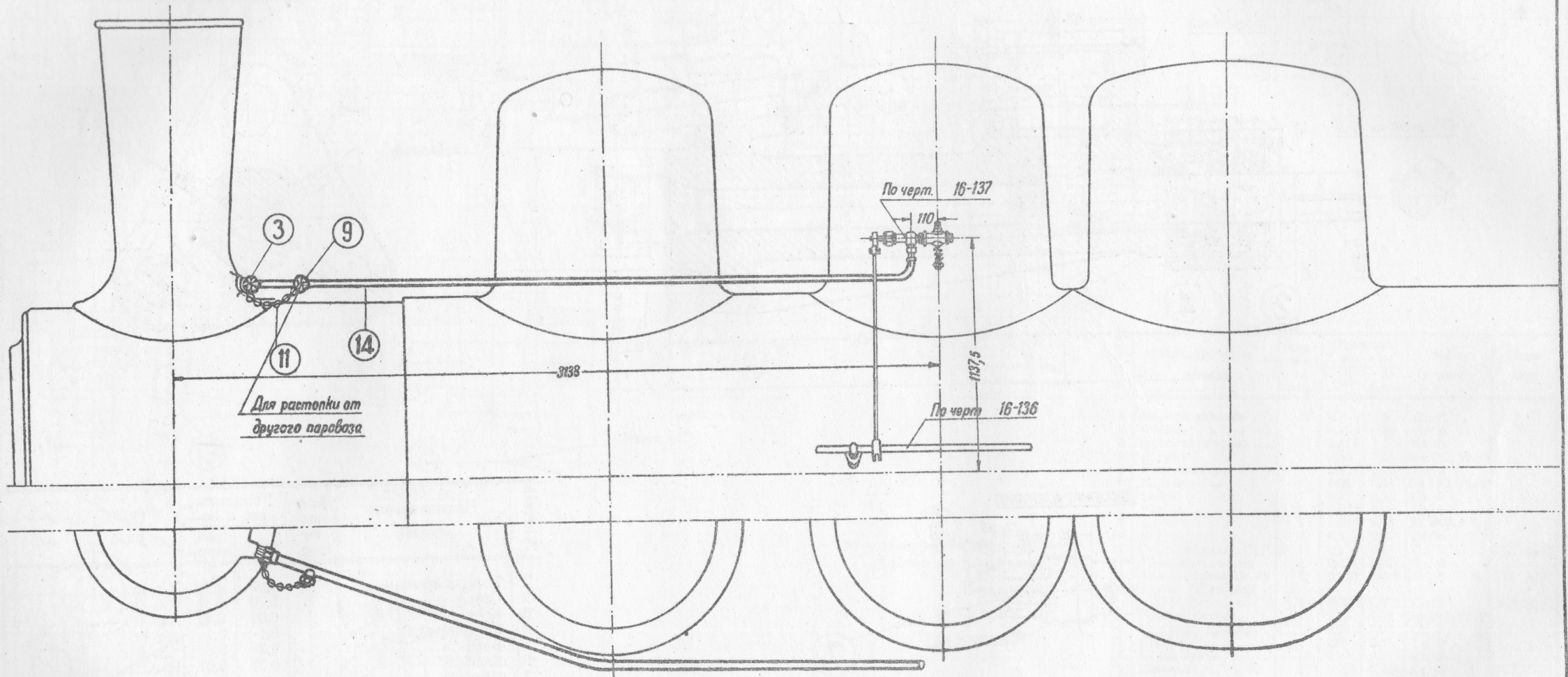
ТОВАРНЫЙ ПАРОВОЗ 0-5-0 3 м

Сифон

Г.Л.П.З.  
ИМ. ОКТ. РЕВОЛЮЦИИ

Nº 16-137



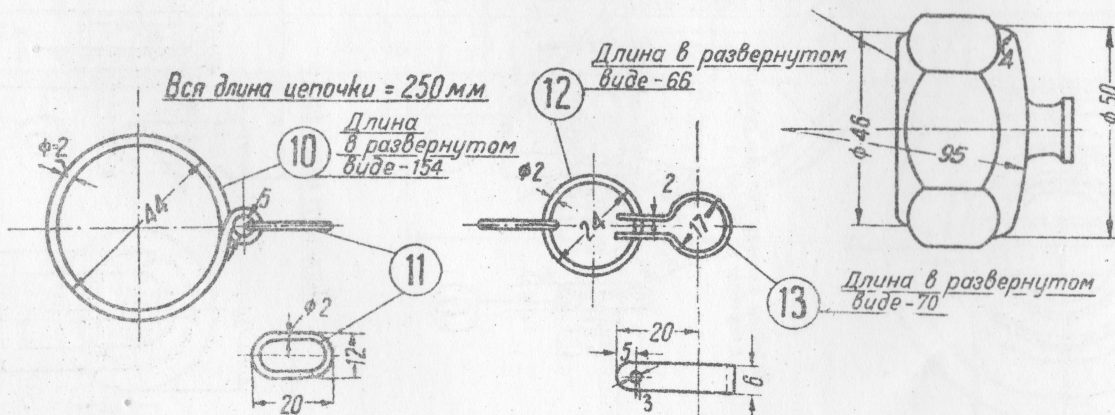
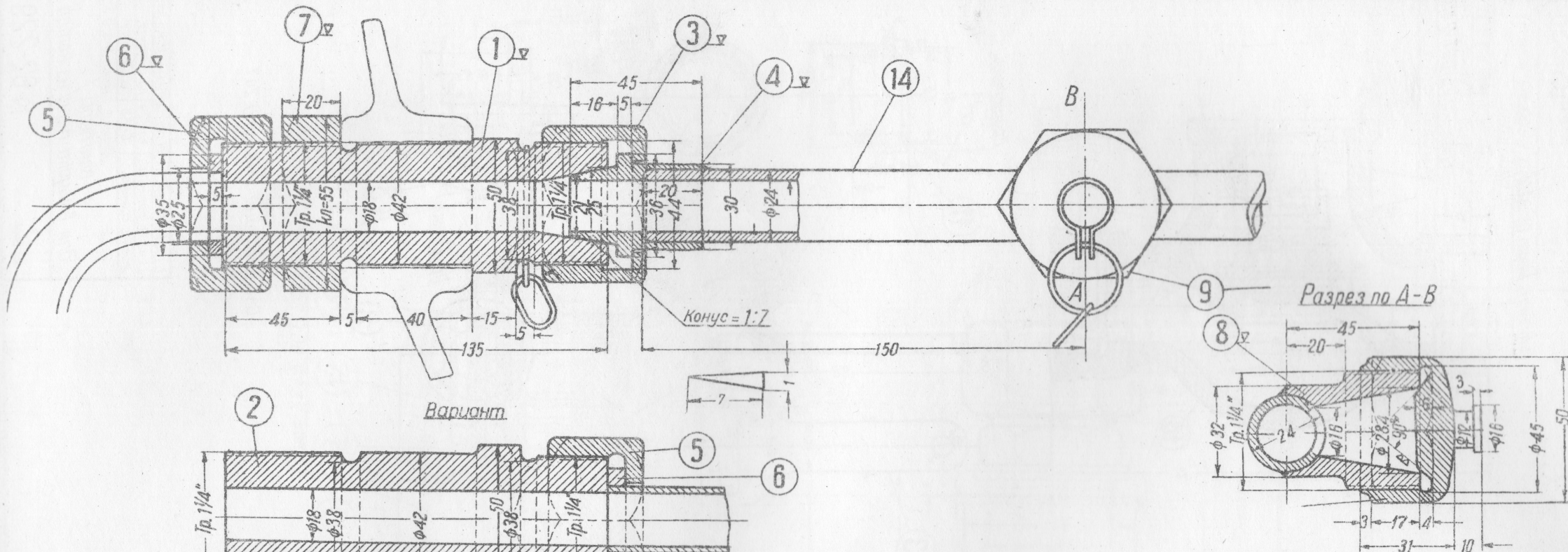


ТОВАРНЫЙ ПАРОВОЗ 0-5-03

Расположение трубки сифона

Г.Л.П.З.  
ИМ. ОМТ. РЕВОЛЮЦИИ

№16-109 Б



№ детали	Наименование деталей	Кол. шт. на пар.	Теоретич. вес в кг		Материал	Стандарт
			1 шт.	на паров.		
1	Штуцер . . . . .	1	1,15	1,15	Ст. 0	×
2	Гайка соединит. 1 1/4" . .	1	1,2	1,2	Ст. 0	×
3	Гайка соединит. 1 1/4" . .	1	0,3	0,3	Ст. 0	ОСТ. 6635
4	Конус . . . . .	1	0,12	0,12	Ст. 0	×
5	Гайка соединит. 1 1/4" (d <sub>1</sub> не норм. = 25) . . . . .	2	0,34	0,68	Ст. 0	ОСТ. 6635
6	Напайное кольцо . . . . .	2	0,025	0,05	Ст. 0	×
7	Контр-гайка . . . . .	1	0,19	0,19	Ст. 0	
8	Грибок . . . . .	1	0,22	0,22	Ст. 0	
9	Глухая гайка . . . . .	1	0,29	0,29	Ст. 0	
10	Кольцо цепочки . . . . .	1	0,004	0,004	Ст. 0	
11	Цепочка . . . . .	1	0,02	0,02	Ст. 0	
12	Кольцо цепочки . . . . .	1	0,002	0,002	Ст. 0	
13	Ушко на гайку . . . . .	1	0,006	0,006	Ст. 0	
14	Трубка бесшовн. 24 × 2 . .	1	5,42	5,42	Сталь	ОСТ. 5096

ТОВАРНЫЙ ПАРОВОЗ 0-5-0 374

Расположение трубы сифона

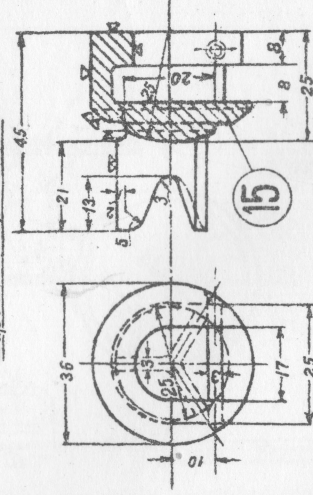
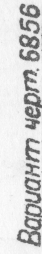
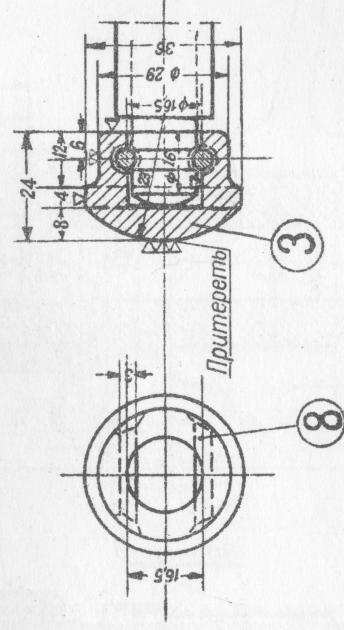
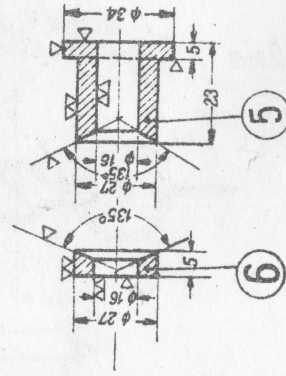
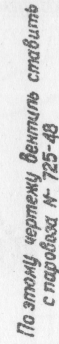
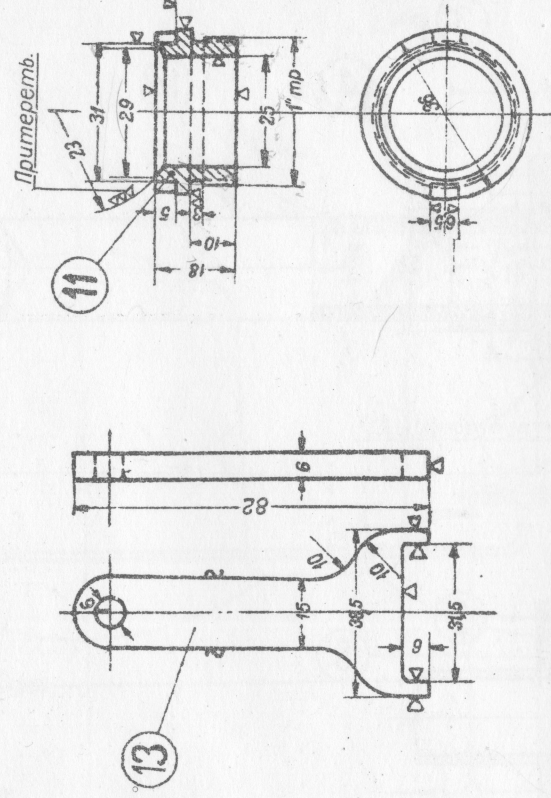
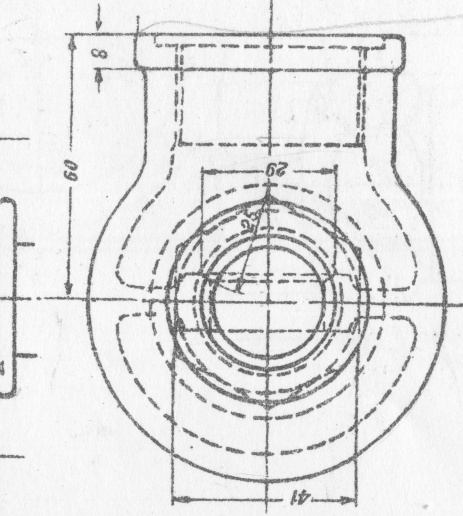
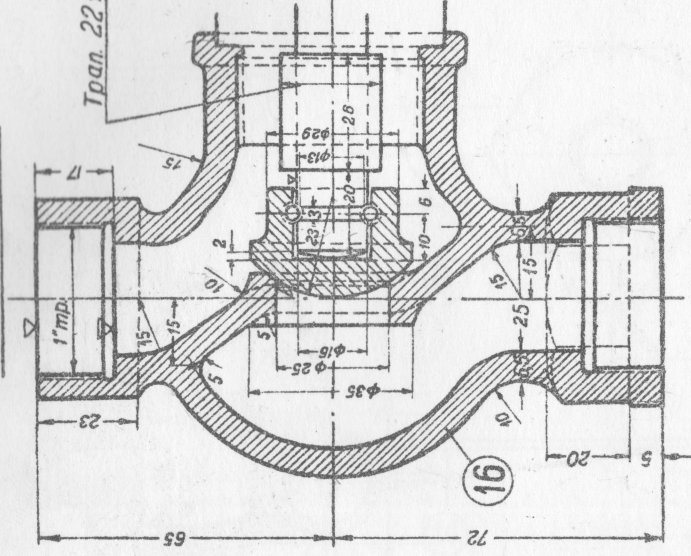
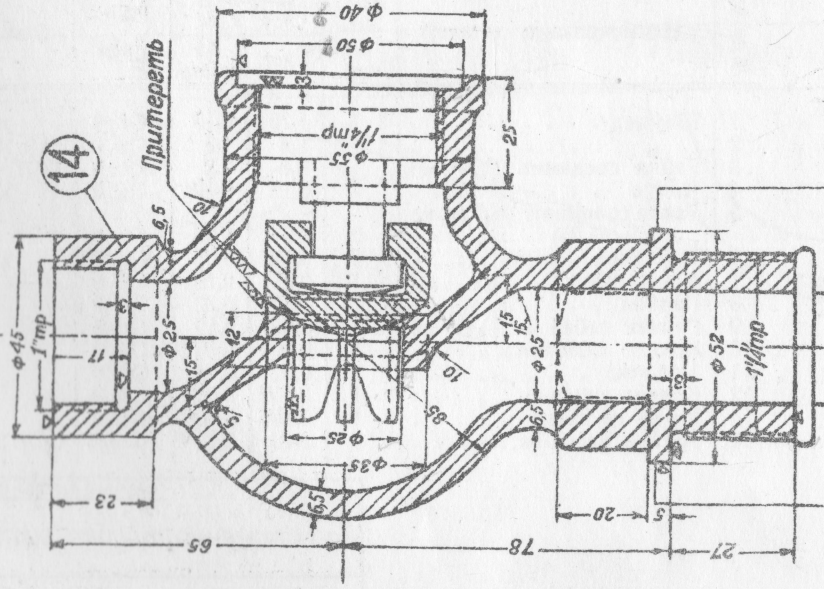
Г. Л. П. З.  
ИМ ОКТ РЕВОЛЮЦИИ

№ 16-109 Б



Вариант черт. 61-229

Тран. 22x5 OCT 2410



Спецификацию см. стр. 247

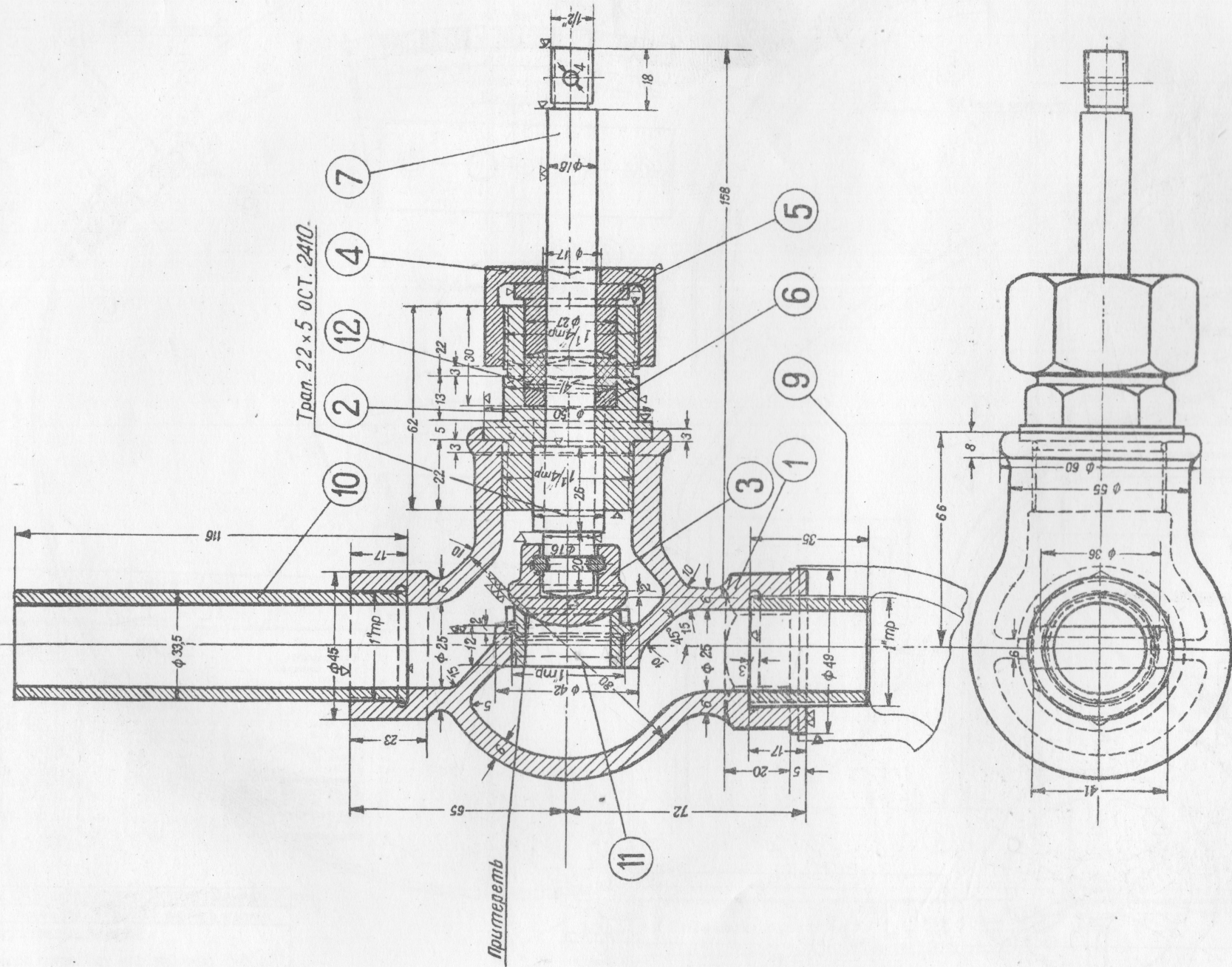
С ДАННЫМ ЧЕРТЕЖОМ СОПоставлены ЧЕРТЕЖИ	
Г.Б.М.З. ИР.ПРОФИНТЕРИ	61-229 ПО ВАРИАНТУ
КОЛЕСНОЕ СООПОВО	6836 ПО ВАРИАНТУ
ТОВАРНЫЙ ПАРОВОЗ 0-5-0 Э.М.	

Вентиль

для выпуска пара из котла

г.Б.М.З.  
ИР.ПРОФИНТЕРИ.

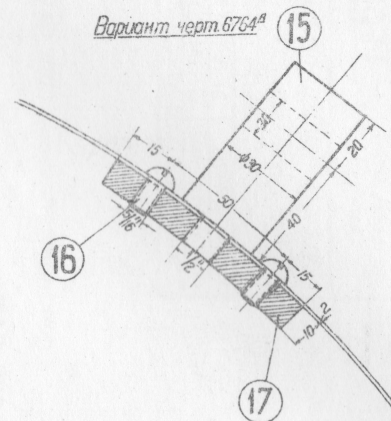
№62-229



№ детали	Наименование деталей	Кол. шт. на пар.	Теоретич. вес в кг		Материал	Стандарт
			1 шт.	на паров.		
1	Корпус	1	1,5	1,5	К. чуг.	ОСТ. 6635
2	Штуцер	1	0,475	0,475	Ст. 0	
3	Клапан	1	0,179	0,179	Бр.ОЦ.10-2	
4	Гайка соединит. 1 1/4"	1				
5	(d <sub>1</sub> не норм. = 17)	1	0,27	0,27	Ст. 0	ОСТ. 5095
6	Грунд-бука	1	0,10	0,10	Ст. 0	
7	Кольцо	1	0,01	0,01	Ст. 0	
8	Стержень клапана	1	0,40	0,40	Ст. 5	
9	Защелка	2	0,003	0,006	Ст. 2	
10	Трубка 1" x 116	1	0,08	0,08	Ст. 2	
11	Трубка	1	0,30	0,30	Ст. 0	
12	Втулка	1	0,07	0,07	Ст. 0	
13	Набивка	1	0,01	0,01	Азб.	
14	Ключ	1	0,40	0,40	Ст. 0	
15	Корпус	1	1,6	1,6	Бр.ОЦ.10-2	ОСТ. 5095
16	Клапан	1	0,179	0,179	Бр.ОЦ.10-2	
	Корпус	1	1,6	1,6	Бр.ОЦ.10-2	

С ДАННЫМ ЧЕРТЕЖОМ СОГЛАСОВАНЫ ЧЕРТЕЖИ  
Г.Б.М.З. КР ПРОФИЛТЕРН 61-229 ПО ВАРИАНТУ  
КРАСНОЕ СОРЕМОВО 6856 ПО ВАРИАНТУ  
ТОВАРНЫЙ ПАРОВОЗ 0-5-0 2<sup>м</sup>  
ВЕНТИЛЬ  
для выпуска пара из котла  
Г.Б.М.З.  
КР ПРОФИЛТЕРН.  
№62-229





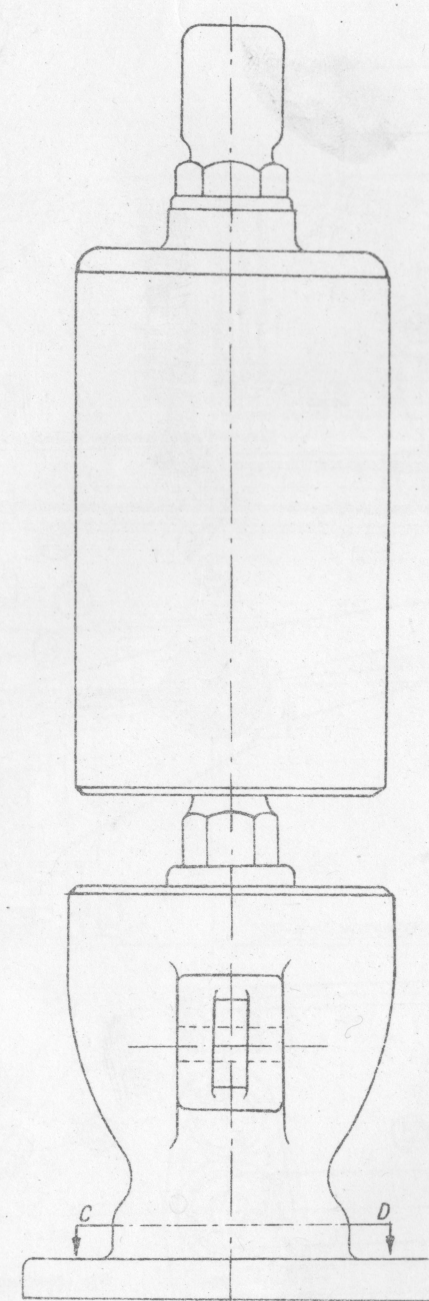
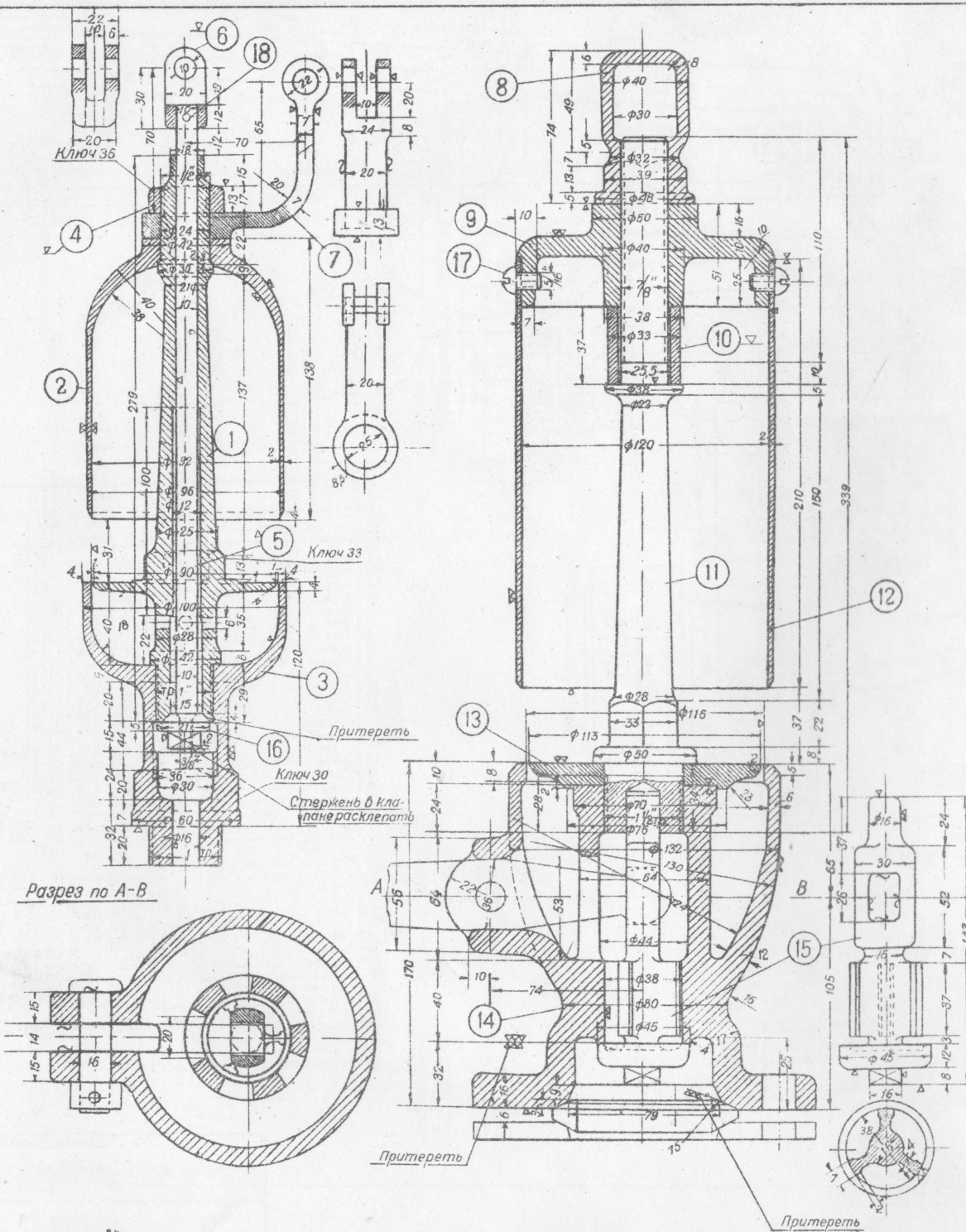
№ де- тали	Наименование деталей	Кол. шт. на пар	Теоретич. вес в кг		Материал	Стандарт
			1 шт.	паров.		
1	Стержень	1	0,825	0,825	Ст. 0	
2	Ушко шарнира	2	0,068	0,196	Ст. 0	
3	Сухарь шарнира	1	0,09	0,09	Ст. 0	
4	Маховик	1	0,50	0,50	Ч. л. 3	
5	Подклепка	1	0,32	0,32	Ст. 0	
6	Подержка	1	0,516	0,516	Ст. 0	
7	Валик чист. гол. 10×40	2	0,032	0,064	Ст. 2	ОСТ. 4800
8	Болт черн. 1/2" × 25	2	0,058	0,116	Ст. 2	ОСТ. 133
9	Гайка м 8	1	0,006	0,006	Ст. 2	ОСТ. 178
10	Защелка потайн. 8×15	3	0,007	0,021	Ст. 2	ОСТ. 185
11	Шайба 10	2	0,0028	0,0056	Ст. 0	ОСТ. 4804
12	Шайба 9	1	0,0022	0,0022	Ст. 0	ОСТ. 149
13	Шпильн. развод. 4×30	2	0,003	0,006	Ст. 0	ОСТ. 150
14	Шпильн. развод. 3×20	2	0,0014	0,0028	Ст. 0	
15	Стойка тяги вентиля	1	0,31	0,31	Ст. 0	
16	Винт полукрыл. 5/16" × × 15	2	0,0087	0,174	Ст. 0	ОСТ. 3979
17	Подклепка под стойку	1	0,25	0,25	Ст. 0	

С ДАННЫМ ЧЕРТЕЖОМ СОГЛАСОВАН ЧЕРТЕЖ  
КРАСНОЕ СОРМОВО 6764А ПО ВАРИАНТУ  
ТОВАРНЫЙ ПАРОВОЗ 0-5-03<sup>м</sup>

Привод вентиля для травления пара

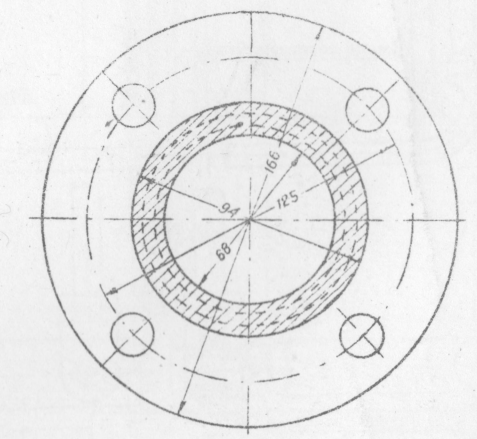
Г. Б. М. З.  
Кр. Профинтерн

№ 61-206



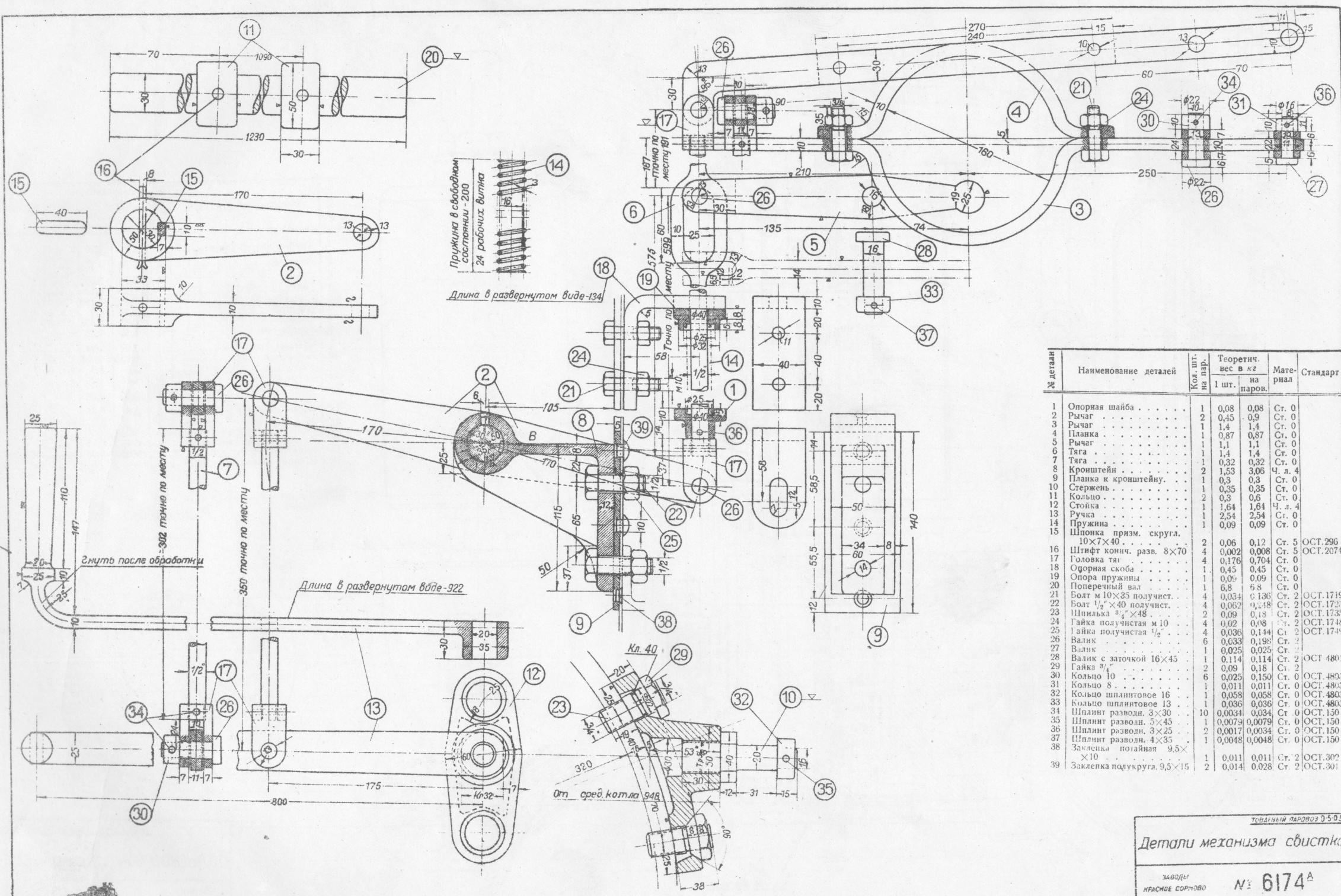
№ детали	Наименование деталей	Кол. шт. на пар.	Теоретич. вес в кг		Материал	Стандарт
			1 шт.	на паров.		
1	Трубка малого свистка . . .	1	1,22	1,22	К. чуг.	
2	Колпачек . . . . .	1	0,75	0,75	Бр. ОЦ 8-4	
3	Стойка . . . . .	1	3,53	3,53	Бр. ОЦ 8-4	
4	Гайка . . . . .	1	0,13	0,13	Латунь	
5	Стержень клапана . . . . .	1	0,193	0,193	Ст. 0	
6	Шарнир . . . . .	1	0,2	0,2	Ст. 0	
7	Стойка . . . . .	1	0,35	0,35	Ст. 0	
8	Глухая гайка . . . . .	1	0,56	0,56	К. чуг.	
9	Крышка свистка . . . . .	1	1,94	1,94	Бр. ОЦ 8-4	
10	Кольцо . . . . .	1	0,056	0,056	Ст. 0	
11	Колонка . . . . .	1	2,0	2,0	Ст. 0	
12	Труба свистка . . . . .	1	1,36	1,36	Латунь	
13	Диск . . . . .	1	0,66	0,66	Бр. ОЦ 8-4	
14	Корпус большого свистка . . . . .	1	8,8	8,8	Бр. ОЦ 10-2	
15	Клапан . . . . .	1	0,51	0,51	Бр. ОЦ 10-2	
16	Клапан малого свистка . . . . .	1	0,14	0,14	Бр. ЦО 10-2	
17	Винт полукр 9/16"×10 . . . . .	6	0,005	0,03	Латунь	ОСТ. 3979
18	Шплицт разводной 4×30 . . . . .	1	—	—	Ст. 0	ОСТ. 150

Разрез по C-D



ТОВАРНЫЙ ПАРОВОЗ 0-5-0,9 М  
**Большой и малый свистки**  
 ЗАВОДЫ  
 КРАСНОЕ СОРМОВО № 6173А





№ детали	Наименование деталей	Кол. шт. на пар.	Теоретич. вес в кг		Материал	Стандарт
			1 шт.	на паров.		
1	Опорная шайба	1	0,08	0,08	Ст. 0	
2	Рычаг	2	0,45	0,9	Ст. 0	
3	Рычаг	1	1,4	1,4	Ст. 0	
4	Планка	1	0,87	0,87	Ст. 0	
5	Рычаг	1	1,1	1,1	Ст. 0	
6	Тяга	1	1,4	1,4	Ст. 0	
7	Тяга	1	0,32	0,32	Ст. 0	
8	Кронштейн	2	1,53	3,06	Ч. л. 4	
9	Планка к кронштейну	1	0,3	0,3	Ст. 0	
10	Стержень	1	0,35	0,35	Ст. 0	
11	Кольцо	2	0,3	0,6	Ст. 0	
12	Стойка	1	1,64	1,64	Ч. л. 4	
13	Ручка	1	2,54	2,54	Ст. 0	
14	Пружина	1	0,09	0,09	Ст. 0	
15	Шпонка призм. скругл. 10×7×40	2	0,06	0,12	Ст. 5	ОСТ.296
16	Штифт конич. разв. 8×70	4	0,002	0,008	Ст. 5	ОСТ.2074
17	Головка тяг	4	0,176	0,704	Ст. 0	
18	Опорная скоба	1	0,45	0,45	Ст. 0	
19	Опора пружины	1	0,09	0,09	Ст. 0	
20	Поперечный вал	1	6,8	6,8	Ст. 0	
21	Болт м 10×35 полунист.	4	0,034	0,136	Ст. 2	ОСТ.1719
22	Болт 1/2" ×40 полунист.	4	0,062	0,248	Ст. 2	ОСТ.1723
23	Шпилька 3/4" ×48	2	0,09	0,18	Ст. 2	ОСТ.1735
24	Гайка полунистая м 10	4	0,02	0,08	Ст. 2	ОСТ.1748
25	Гайка полунистая 1/2"	4	0,036	0,144	Ст. 2	ОСТ.1749
26	Валик	6	0,633	3,798	Ст. 2	
27	Валик	1	0,025	0,025	Ст. 2	
28	Валик с заточкой 16×45	1	0,114	0,114	Ст. 2	ОСТ.4801
29	Гайка 3/4"	2	0,09	0,18	Ст. 2	
30	Кольцо 10	6	0,025	0,150	Ст. 0	ОСТ.4803
31	Кольцо 8	1	0,011	0,011	Ст. 0	ОСТ.4803
32	Кольцо шплинтовое 16	1	0,058	0,058	Ст. 0	ОСТ.4803
33	Кольцо шплинтовое 13	1	0,036	0,036	Ст. 0	ОСТ.4803
34	Шплинт разводи. 3×30	10	0,0034	0,034	Ст. 0	ОСТ.150
35	Шплинт разводи. 5×45	1	0,0079	0,0079	Ст. 0	ОСТ.150
36	Шплинт разводи. 3×25	2	0,0017	0,0034	Ст. 0	ОСТ.150
37	Шплинт разводи. 4×35	1	0,0048	0,0048	Ст. 0	ОСТ.150
38	Заклепка потайная 9,5×10	1	0,011	0,011	Ст. 2	ОСТ.302
39	Заклепка полукруга 9,5×15	2	0,014	0,028	Ст. 2	ОСТ.301

Технический чертёж 0-5-93

Детали механизма свистка

Масштаб: 1:1

№ 6174<sup>А</sup>

