



Обязательная норма (размеры указаны в мм)

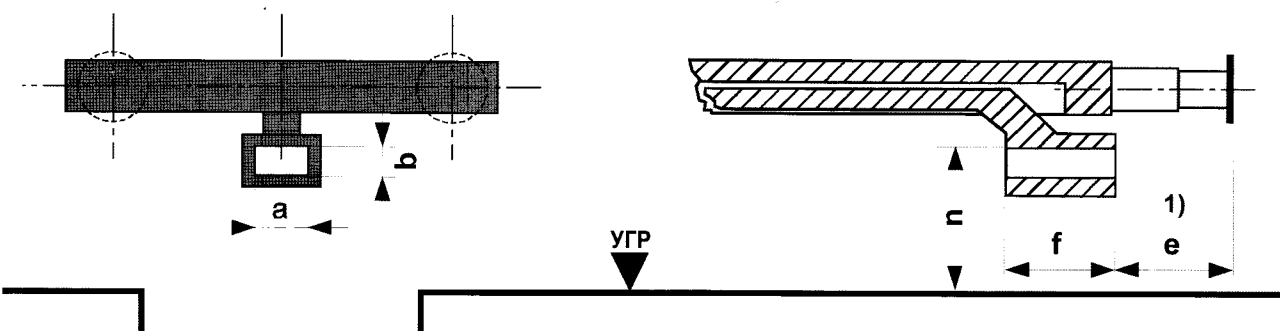
Издание 2004 года (заменяет издание 1997 года
и издание 1998 года NEM 364)

1. Предназначение

Крепление позволяет установку сменных головок сцепок, если те располагают подходящей насадкой.

2. Выполнение

Крепление следует выполнить согласно рисунку либо с кинематикой, либо в исполнении когда оно установлено с центром вращения.



Примечание.

¹⁾ Размер обязателен только в случае, когда стержень сцепки управляется кинематикой короткой сцепки. При всех других способах крепления предусматривать необходимое расстояние для надежной работы с другими вагонами.

В случае, когда длина деталей ПС превышает верхнюю кромку буферов, например, суфле, размер длины считать отсюда.

3. Головки сцепки

Головки сцепок, как правило, располагают гибким стержнем в виде ласточкина хвоста, кулачки которого держатся за задней кромкой крепления. При возникающих больших силах тяги (в случае типоразмеров S, O) предусматривать фиксацию гибкого стержня.

Крепления сцепок типоразмеров HO и S идентичны, таким образом позволяя использование принятых для HO головок сцепки.

4. Таблица значений

Размер	a	b	e	f	n
Типоразмер HO	$3,2^{-0,1}$	$1,75^{-0,05}$	$7,5^{-0,5}$	$7,1^{-0,1}$	$8,5 \pm 0,2$
Типоразмер S	$3,2^{-0,1}$	$1,75^{-0,05}$	$7,5^{-0,5}$	$7,1^{-0,1}$	$8,5 \pm 0,2$
Типоразмер O	$4,0^{-0,2}$	$2,00^{-0,05}$	$14,5^{-1,0}$	$8,6^{-0,2}$	$14,0 \pm 0,4$