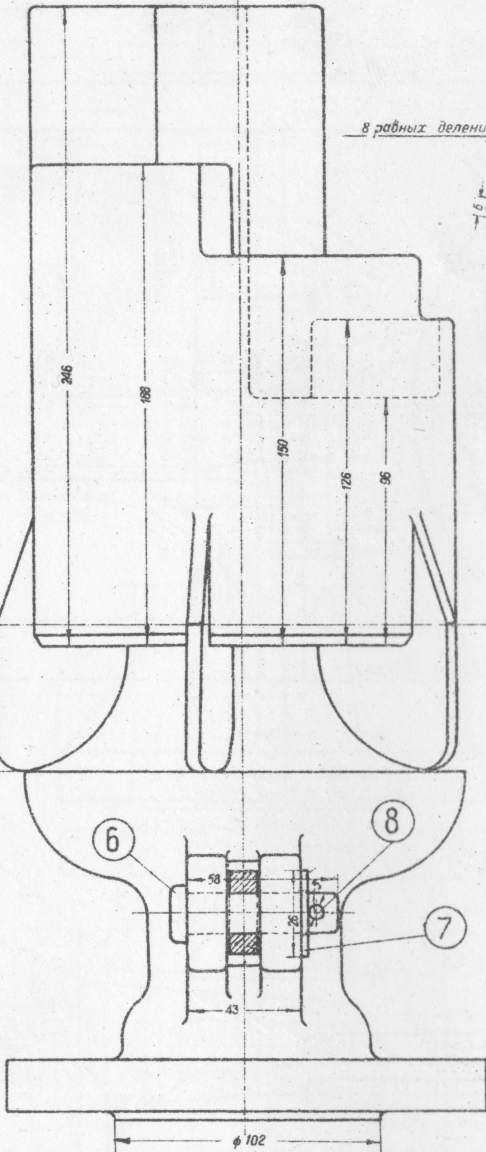
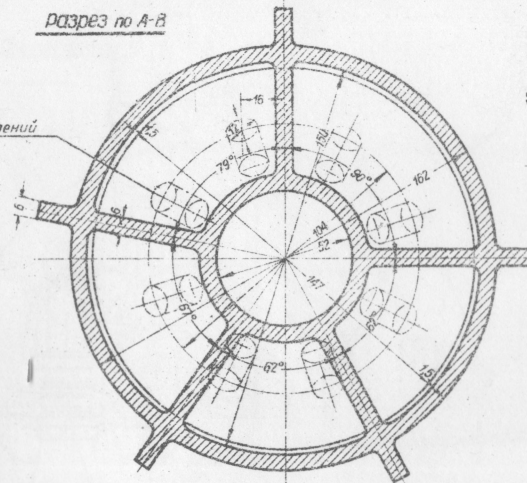


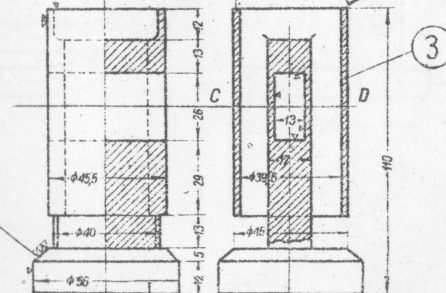
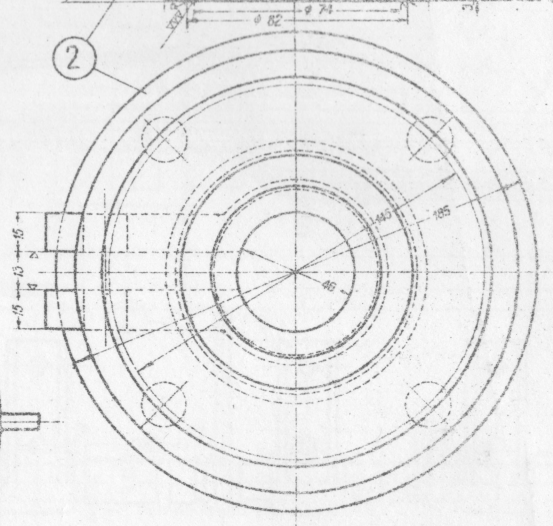
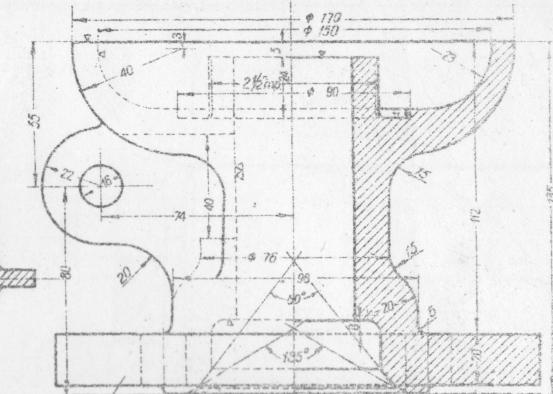
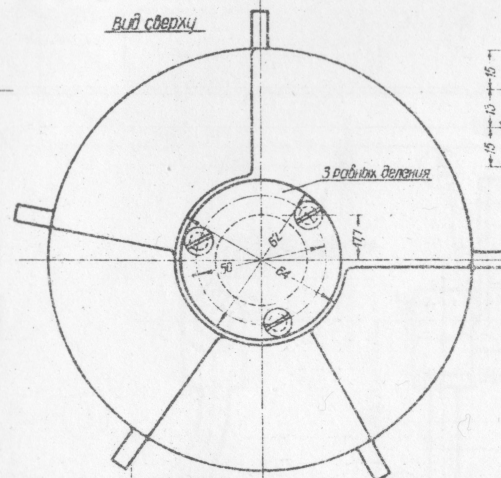
ТОВАРНЫЙ ПАРОВОЗ 0-50 3 <sup>н</sup>	
Свисток	
Г. Б. М. З.	№ 62-235
КР. ПРОФИНТЕРН	



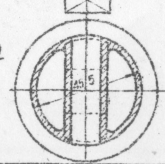
8 равных делений



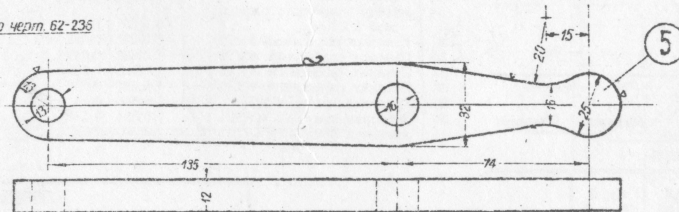
Вид сверху



Раздел по С-Д



Колонка по чертн. 62-236



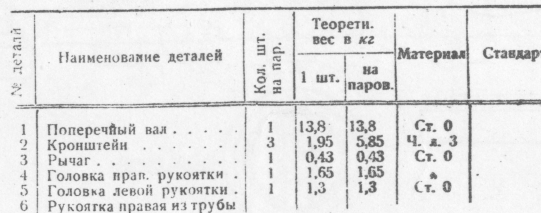
ТОВАРИЩ ПАРОВОЗ 0-50 3/4

Свисток

Г.Б.М.З.  
ИР. ПРОФИТЕР-И

№ 63-235



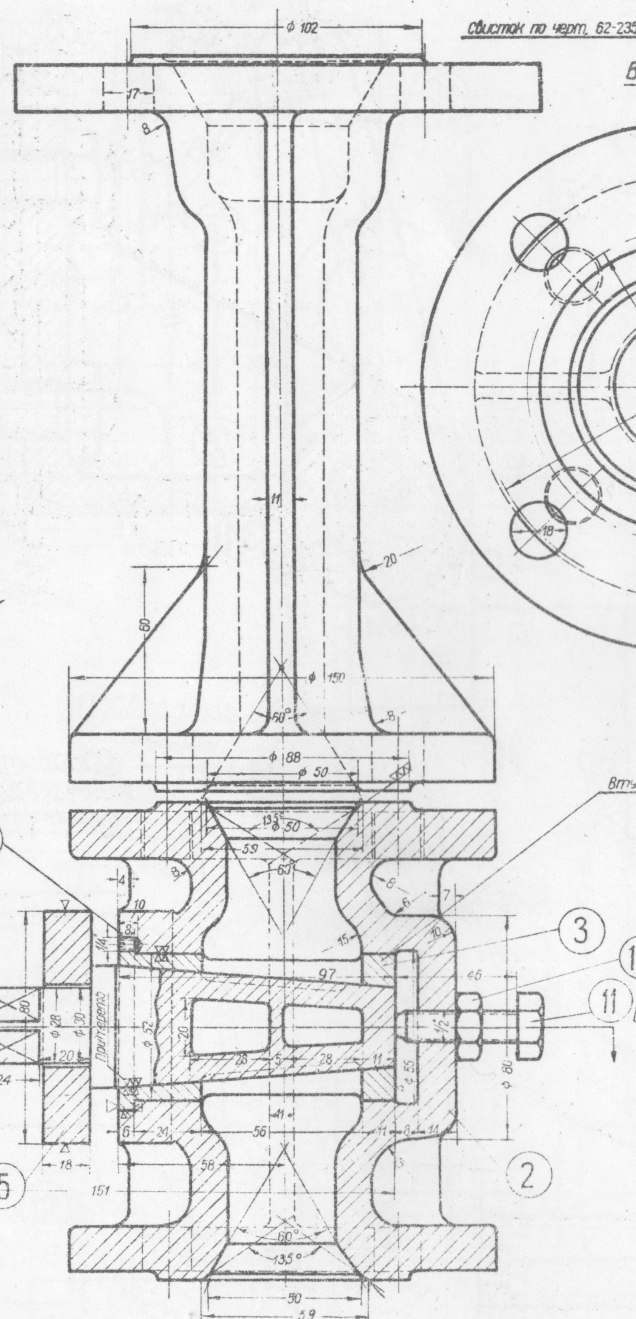
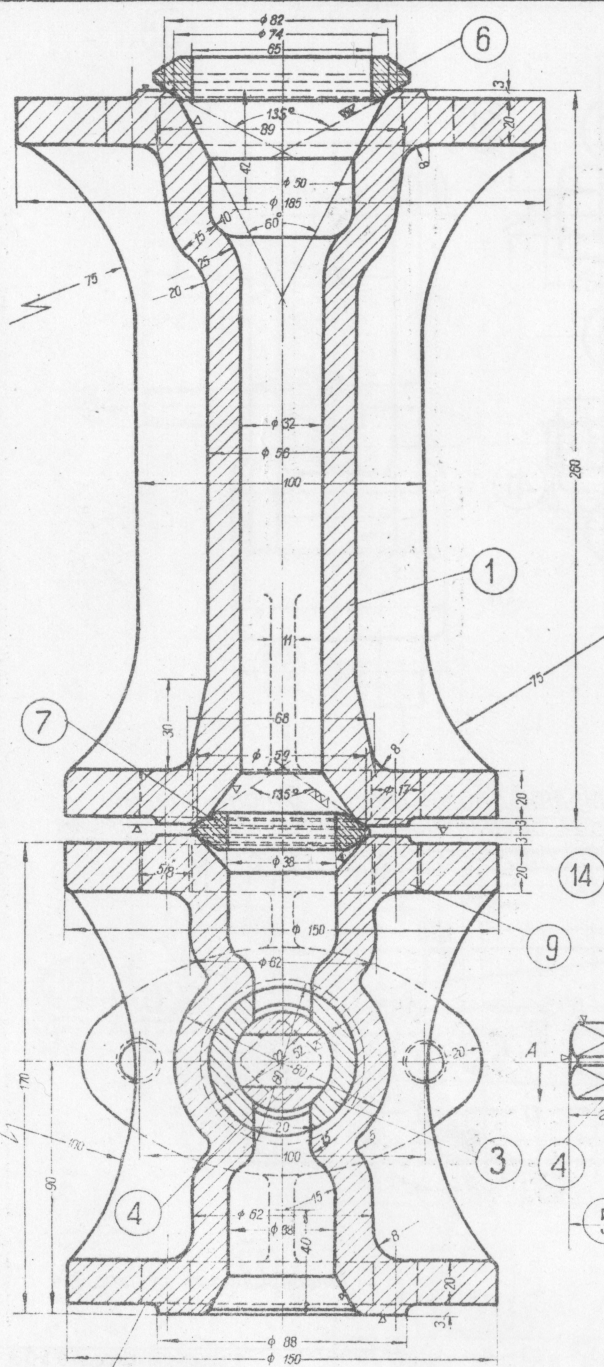


	бесшовный 24×2	1	1,6	1,6	Ст. 2	ОСТ. 5098
7	Рукоятка левая из трубы					
8	бесшовный 24×2	1	1,56	1,56	Ст. 2	ОСТ. 5098
9	Защитное кольцо	1	0,5	0,5	Ст. 0	
9	Кронштейн	1	0,77	0,77	Ч. а. 3	
10	Рычаг	1	0,625	0,625	Ст. 0	
11	Тяга	1	1,00	1,00	"	
12	Тяга	1	0,42	0,42	"	
13	Головка тяги	4	0,128	0,512	"	
14	Валик с черной головк. 16×55	1	0,055	0,055	Ст. 2	ОСТ. 4800
15	Валик с черной головк. 18×38	4	0,048	0,192	"	ОСТ. 4800
16	Шайба черная 17	1	0,018	0,018	Ст. 0	ОСТ. 4805
17	Шайба черн. 14	4	0,08	0,32	"	ОСТ. 4805
18	Шайба черн. 11	1	0,07	0,07	"	ОСТ. 148
19	Кольцо	2	0,038	0,076	"	
20	Кольцо	2	0,016	0,032	"	
21	Упорная шайба	1	0,083	0,083	"	
22	Упорная шайба	1	0,125	0,125	"	
23	Пружина	1	0,050	0,050	Ст. 7	
24	Пружина	1	0,080	0,080	"	
25	Фланец	1	0,50	0,50	Ст. 0	
26	Планка	1	0,306	0,306	"	
27	Планка	2	8,0	8,0	"	
28	Натяжной болт	1	0,070	0,070	Ст. 2	
29	Болт черн. 1/2"×35	6	0,081	0,486	"	ОСТ. 133
30	Болт черн. 10×30	2	0,030	0,060	"	ОСТ. 132
31	Гайка черная 1/2"	2	0,020	0,120	Г. жел.	ОСТ. 147
32	Гайка черная м 10	4	0,014	0,056	"	ОСТ. 146
34	Штифт коническ. развод- ной 8×70	3	0,02	0,06	Ст. 0	ОСТ. 2074
35	Шпалит разводной 5×25	1	0,005	0,005	"	ОСТ. 150
36	Шпалит разводной 4×20	4	0,003	0,012	"	ОСТ. 150
37	Шпалит разводной 4×45	1	0,005	0,005	"	ОСТ. 150
38	Шпалит разводной 4×35	4	0,004	0,016	"	ОСТ. 150
39	Защелпка полукр. 8×24	10	0,013	0,13	"	ОСТ. 184
40	Защелпка полукр. 8×20	14	0,011	0,154	"	ОСТ. 184
41	Защелпка потайн. 9,5×26	3	0,019	0,057	"	ОСТ. 302

товарный паровоз 0-5-02<sup>м</sup>  
общее расположение  
и детали механизма свистка

Г.Б.М.З.  
КР. ПРОФИНТЕРН

№ 65-237



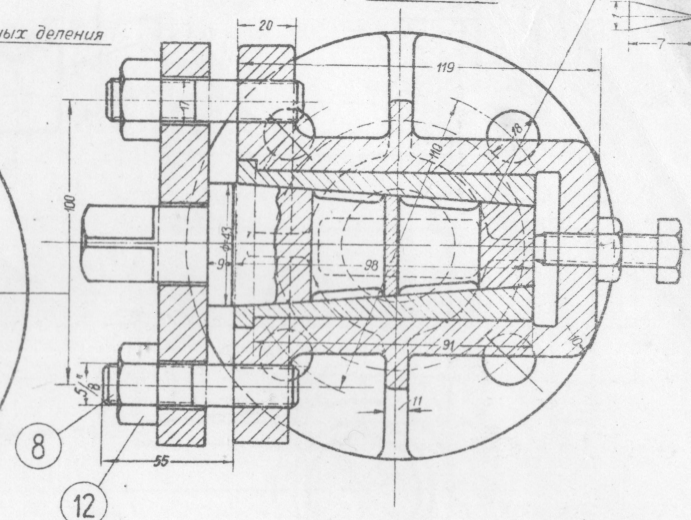
свисток по черт. 62-235

вид сверху

по 4 равных деления

разрез по А-В

конус пробки 1:7



втулки запрессовать

№ детали	Наименование деталей	Кол. шт. на пар.	Теоретич. вес в кг		Материал	Стандарт
			1 шт.	на паров.		
1	Колонка под свисток	1	11,9	11,9	Ч. л. 2	
2	Корпус крана	1	9,296	9,296	Ков. чугуна или ст. л. 1	ОСТ. 3356
3	Втулка	1	0,703	0,703	Бр. ОЦ 10-2	ОСТ. 3356
4	Пробка	1	0,905	0,905	Бр. ОЦ 10-2	ОСТ. 1731
5	Фланец	1	0,533	0,533	Ст. 0	ОСТ. 1731
6	Кольцо прокладное 50	1	0,23	0,23	Ч. л. 2	ОСТ. 133
7	Кольцо прокладное 38	2	0,15	0,30	"	ОСТ. 2060
8	Шпилька 5/8" × 55	2	0,09	0,18	Ст. 2	ОСТ. 147
9	Шпилька 5/8" × 50	4	0,10	0,40	"	ОСТ. 1749
10	Болт черный 5/8" × 70	4	0,14	0,56	"	ОСТ. 2054
11	Винт установочный 1/2" × 45	1	0,12	0,12	Ст. 2	
12	Гайка черная 5/8"	10	0,04	0,40	Гаеч. жел.	
13	Гайка полусист. 1/2"	1	0,021	0,021	"	
14	Винт установки 1/4" × 8	1	0,06	0,06	Ст. 2	

отстойка под свисток по черт. 52-212

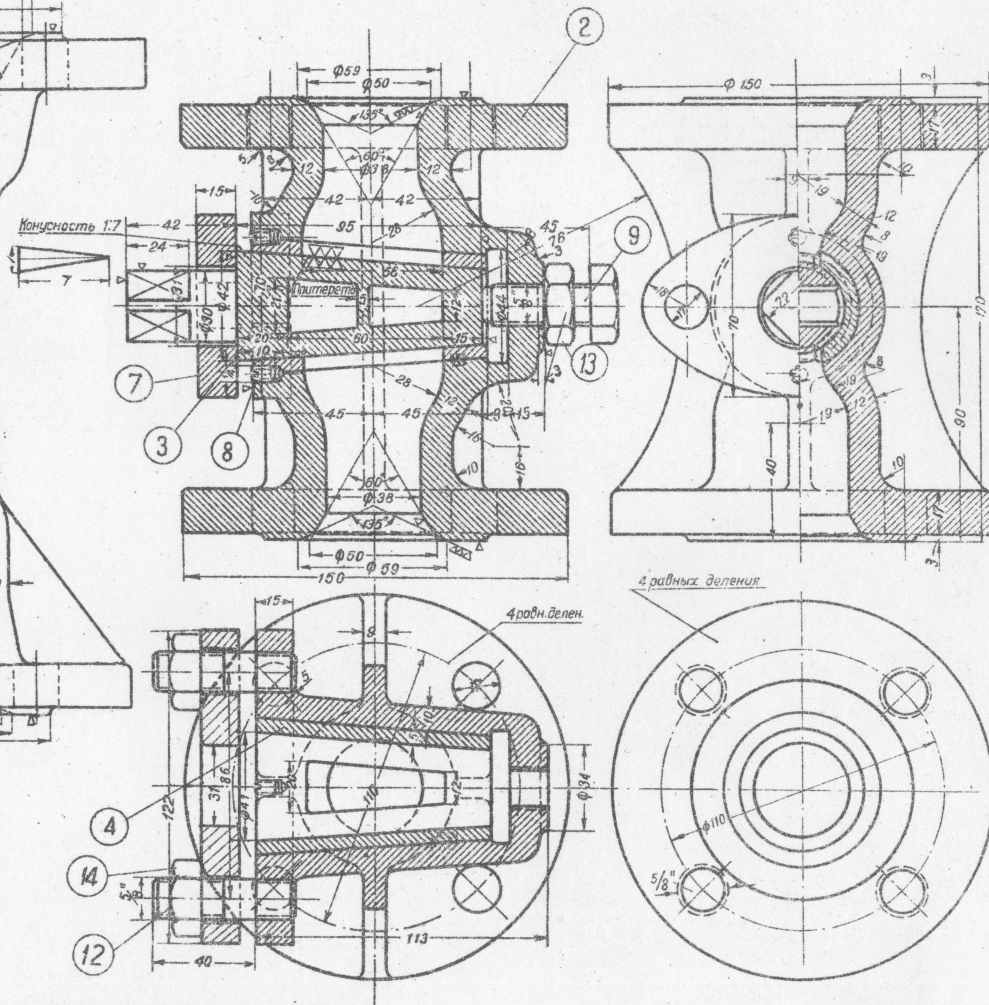
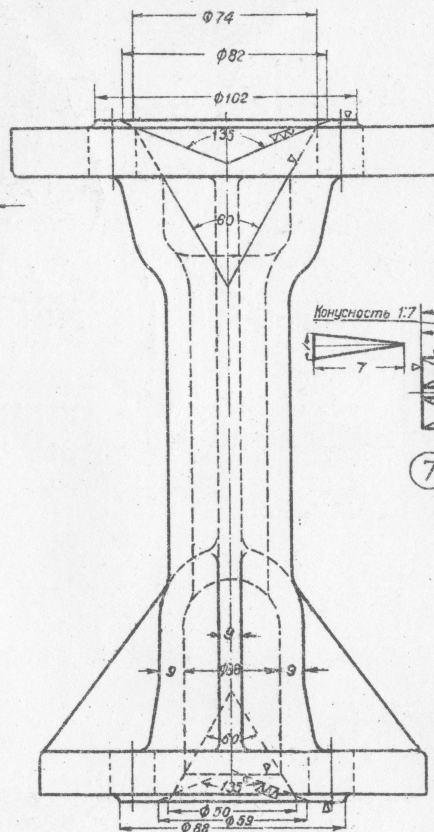
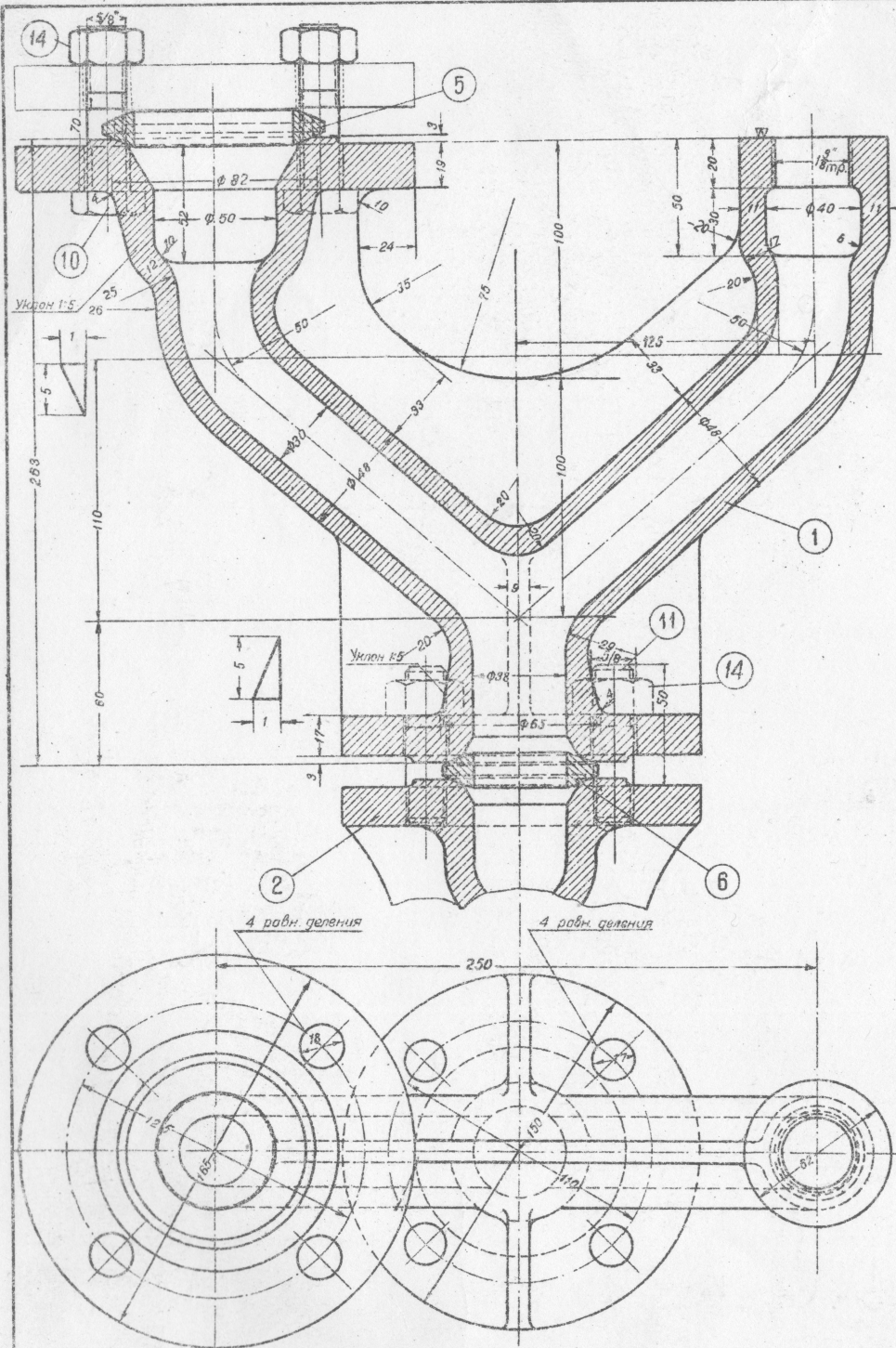
ГОСУДАРСТВЕННЫЙ ПАРОВОЗ 0.5.0.2"  
Кран и колонка под свисток  
Г.Б.М.З.  
И.В. ПРОХАНОВА  
№ 62-236











№ детали	Наименование деталей	Кол. шт. на пар.	Теоретич. вес в кг		Материал	Стандарт
			1 шт.	на паров.		
1	Колонка под свисток . . . . .	1	11,2	11,2	Ч. л. 3	
2	Корпус крана . . . . .	1	6,6	6,6	Ст. л. 1	
3	Пробка . . . . .	1	0,65	0,65	Бр. ОЦ 10-2	
4	Втулка . . . . .	1	0,4	0,4	Бр. ОЦ 10-2	
5	Прокладное кольцо 65 . . . . .	1	0,23	0,23	Ч. л. 2	ОСТ. 3356
6	Прокладное кольцо 38 . . . . .	2	0,15	0,30	Ч. л. 2	ОСТ. 3356
7	Фланец . . . . .	1	0,65	0,65	Ст. 0	×
8	Винт установ. 1/8"×10 . . . . .	2	0,004	0,008	Ст. 2	ОСТ. 2054
9	Болт установочный 5/8"×45 . . . . .	1	0,12	0,12	Ст. 2	ОСТ. 2060
10	Шпилька 5/8"×50 . . . . .	4	0,16	0,64	Ст. 2	ОСТ. 133
11	Шпилька 5/8"×40 . . . . .	2	0,071	0,142	Ст. 2	ОСТ. 1735
12	Гайка полукруглая 5/8" . . . . .	1	0,042	0,042	Г. жел.	ОСТ. 1745
13	Гайка черная 5/8" . . . . .	10	0,042	0,42	Г. жел.	ОСТ. 147

ТОВАРНЫЙ ПАРОВОЗ 0-5-03<sup>м</sup>

Кран и колонки под свисток

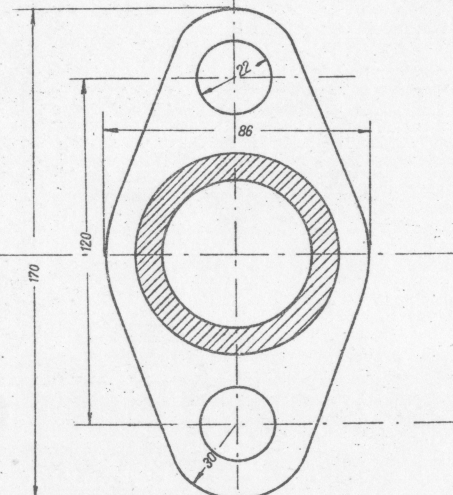
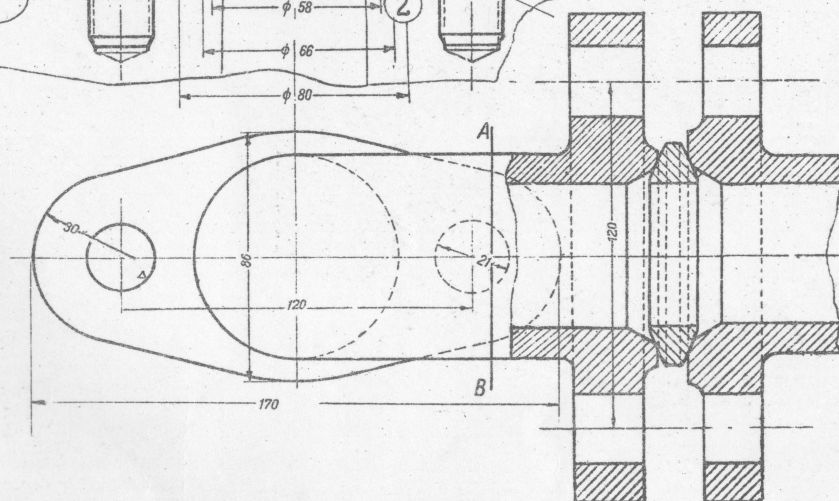
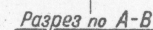
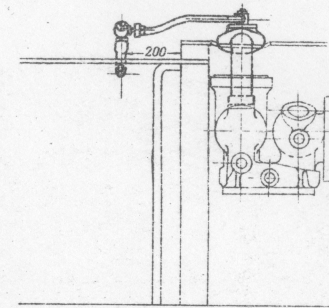
ЗАВОДЫ  
КРАСНОЕ СОРИНСКО

№6763<sup>в</sup>



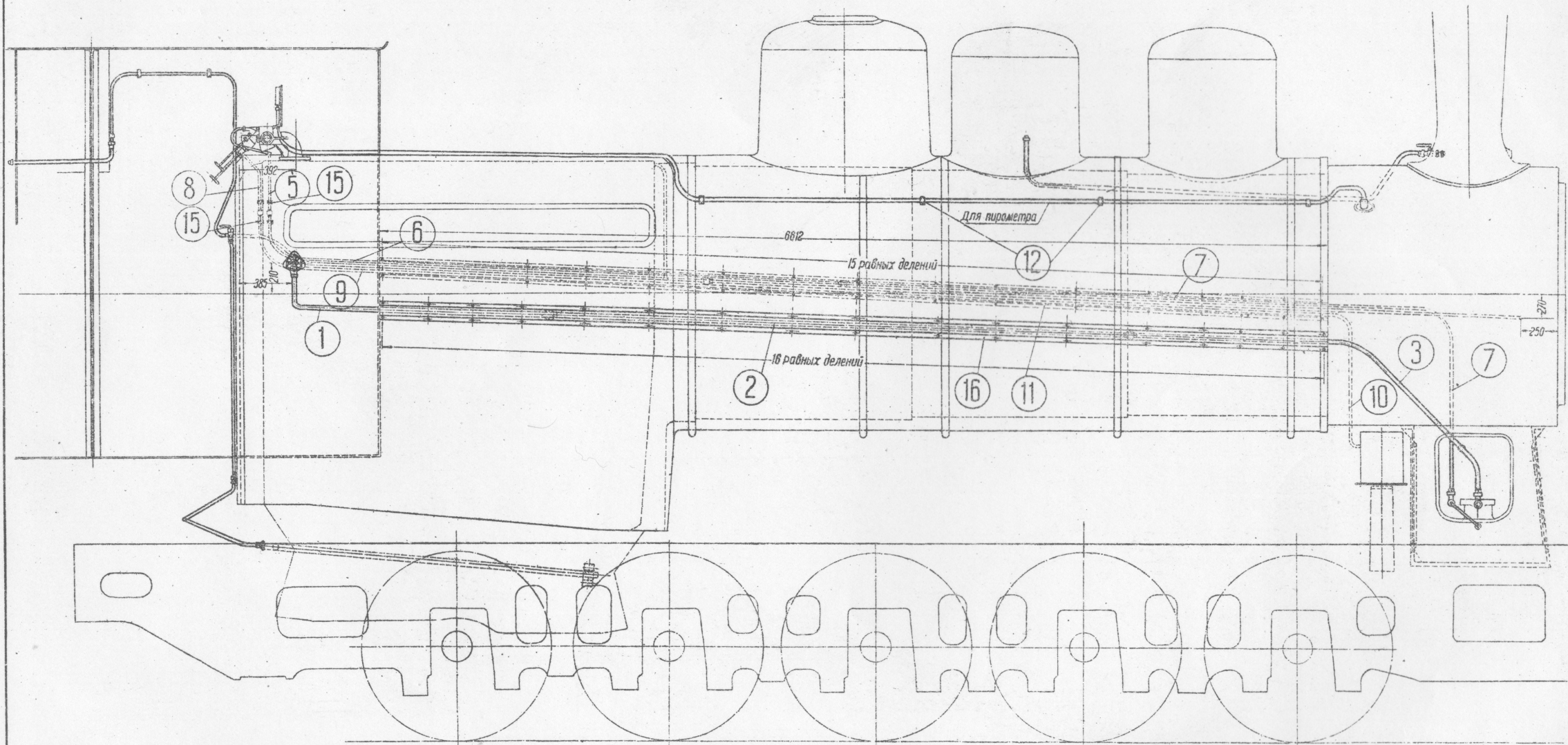






№ детали	Наименование деталей	Кон. шт. на пар.	Теоретич. вес в кг		Материал	Стандарт
			1 шт.	на паров.		
1	Патрубок . . . . .	2	5,4	10,8	Ч. л. 2	ОСТ.3356
2	Кольцо прокладное 50 . . . . .	4	0,18	0,72	Ч. л. 2	
3	Корпус клапана . . . . .	2	4,8	9,6	Ч. л. 2	
4	Воздушный клапан . . . . .	2	0,28	0,56	Бр. ОЦ 10-2	ОСТ.3356
5	Втулка возд. клапана . . . . .	2	0,32	0,64	Бр. ОЦ 10-2	
6	Крышка корпуса . . . . .	2	2,0	4,0	Ч. л. 2	
7	Клапан паровой . . . . .	2	0,08	0,16	Бр. ОЦ 10-2	ОСТ.6635
8	Пробка . . . . .	2	0,18	0,36	Ст. 0	
9	Гайка соединительная 3/4" . . . . .	4	0,132	0,528	Ст. 0	
10	Наконечник . . . . .	4	0,06	0,24	Ст. 0	ОСТ.5098
11	Труба бесшовная 14×2 . . . . .	2	0,8	1,6	Сталь	
12	Штуцер . . . . .	2	1,2	2,4	Ст. 0	
13	Корпус крана лев. . . . .	1	0,7	0,7	Бр. ОЦ 10-2	ОСТ.5098
14	Пробка, крана . . . . .	2	0,16	0,32	Бр. ОЦ 10-2	
15	Корпус крана правый . . . . .	1	0,7	0,7	Бр. ОЦ 10-2	
16	Хвостовик клапана . . . . .	2	0,9	1,8	Ст. 2	ОСТ.1735
17	Паровое сопло . . . . .	2	0,34	0,68	Ковк. чугуи.	
18	Втулка . . . . .	2	0,026	0,052	Бр. ОЦ 10-2	
19	Прокладка . . . . .	2	0,009	0,018	Азбест.	ОСТ.2051
20	Винт установочный М4×6 . . . . .	2	0,001	0,002	Шнур	
21	Штуцер . . . . .	2	0,45	0,9	Ст. 2	
22	Шпилька 3/4"×60 . . . . .	4	0,2	0,8	Ст. 2	ОСТ.1735
23	Болт черный 3/4"×90 . . . . .	4	0,32	1,28	Ст. 2	
24	Болт 3/4"×70 по эскизу . . . . .	4	0,28	1,12	Ст. 2	
25	Гайка полустяжная 3/8" . . . . .	2	0,04	0,08	Г. жел.	ОСТ.1749
26	Гайка черная 3/4" . . . . .	12	0,08	0,96	Г. жел.	
27	Шайба . . . . .	2	0,02	0,04	Ст. 0	

Nº 63-261<sup>A</sup>



Точную длину труб  
определить по месту

Спецификация см. стр. 263

ТОВАРНЫЙ ПАРОВОЗ 0-5-0 371

Расположение труб крана  
Лешателье

Г.Б.М.З.  
КР ПРОФИНТЕРН

№ 62-578