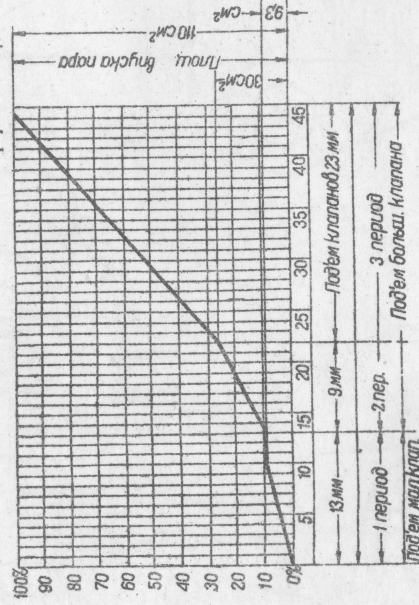


Разрез по А-В

Сверлить по кондуктору

Вид по стрелке А



Спецификацию см. стр. 273

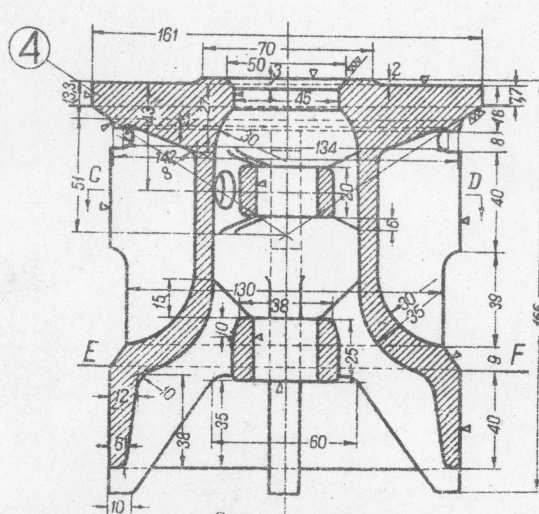
ТОВАРНЫЙ. ПАРОВОЗ 0-5-0 3м

## Результатор

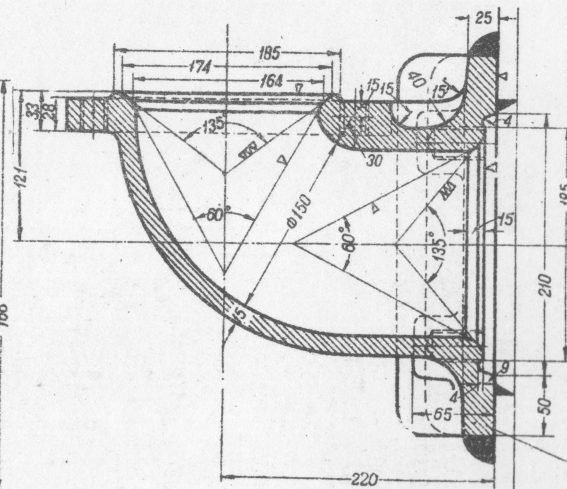
Г. Б. М. З.  
КР ПРОФИНТЕРН

№ 63-501

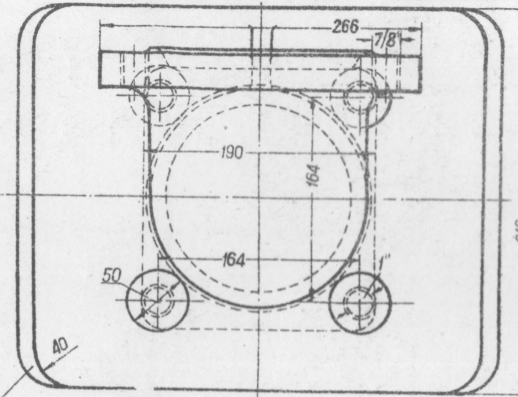




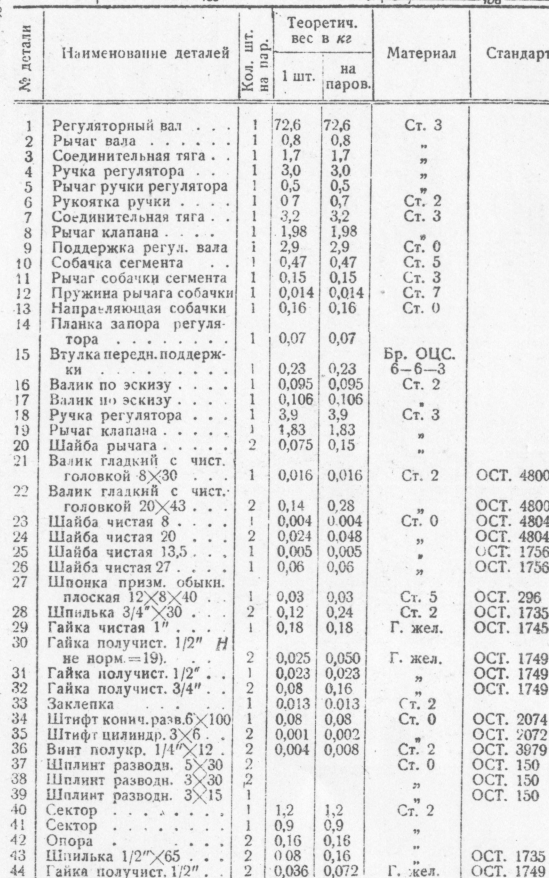
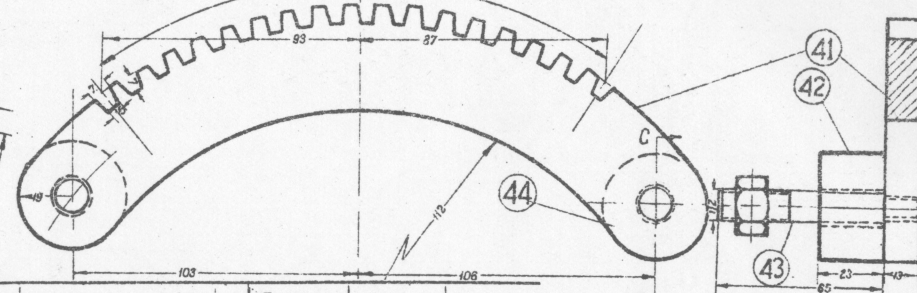
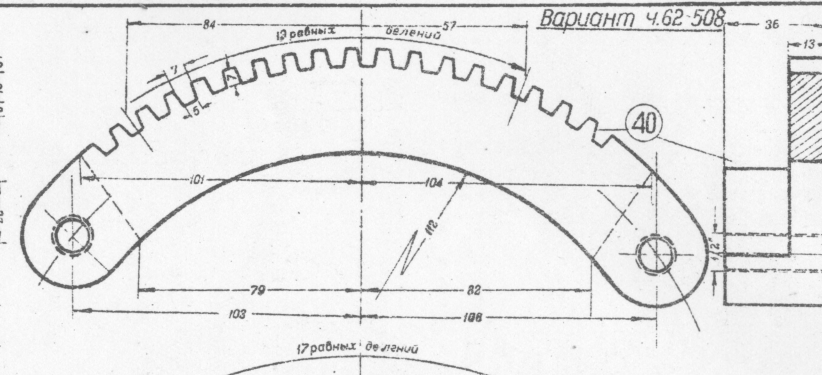
Разрез по C-D



По этому варианту изготавливать споры № 729-21

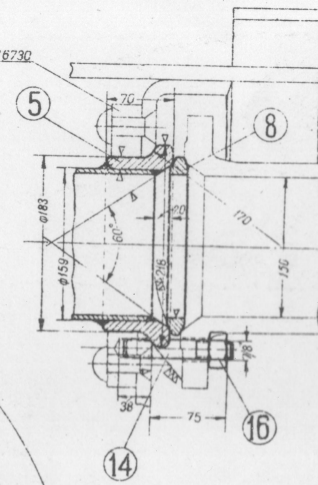
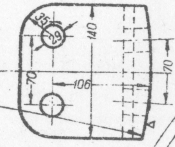
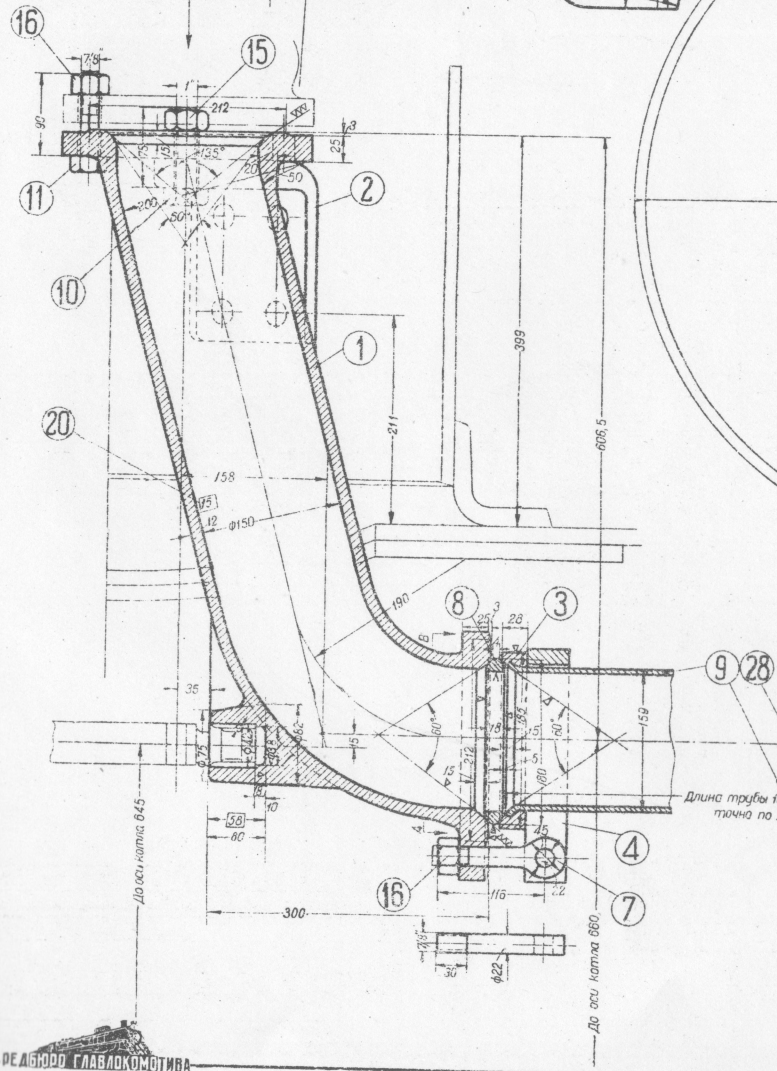






С ДАННЫМ ЧЕРТЕЖОМ СОГЛАСОВАН ЧЕРТЕЖ  
С.Б.М.З. ИР. ПРОФИИНТЕРН 63-503 ПО РАЗМЕРАМ В КВАДРАТ  
ТОВАРНЫЙ ПАРОВОЗ 0-5-0 2<sup>м</sup>  
Детали регулятора „Zara“  
ЗАВОДЫ  
КРАСНОЕ СОРМОВО № 6734 В

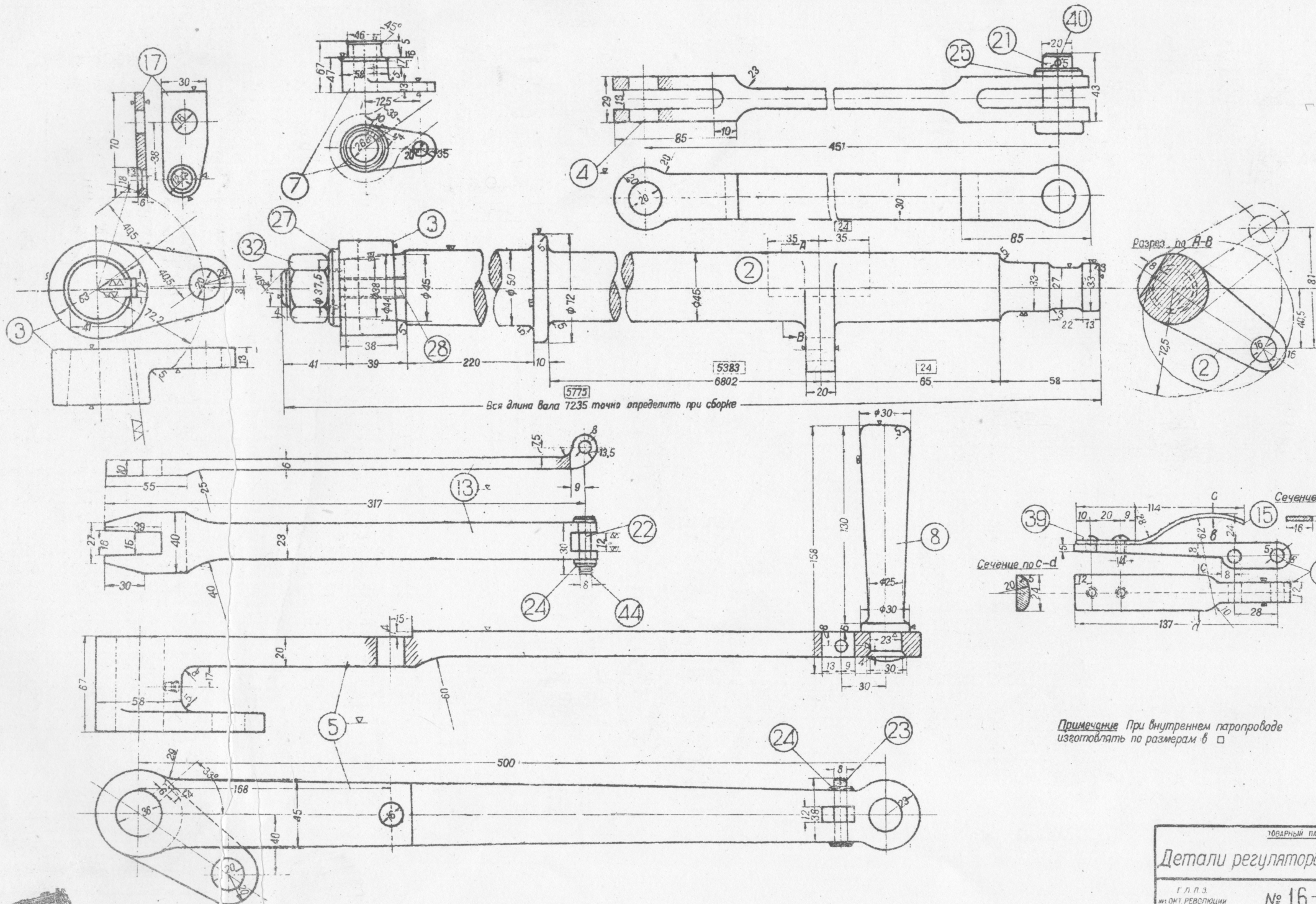


[illegible]

С ДАННЫМ ЧЕРТЕЖОМ СОГЛАСОВАНЫ ЧЕРТЕЖИ		
Г.М.З. КР.ПРОФИНТЕРН	63-502	ПО ЗАДАНИЮ И РАЗРАБОТКАМ В КВАДРАТАХ
Г.П.З. ИМ.ОКТ.РЕВОЛЮЦИИ	16-077	
ТОПОВЫЙ ПАРОВОЗ 0-5-0 3 <sup>м</sup>		

Nº 6728

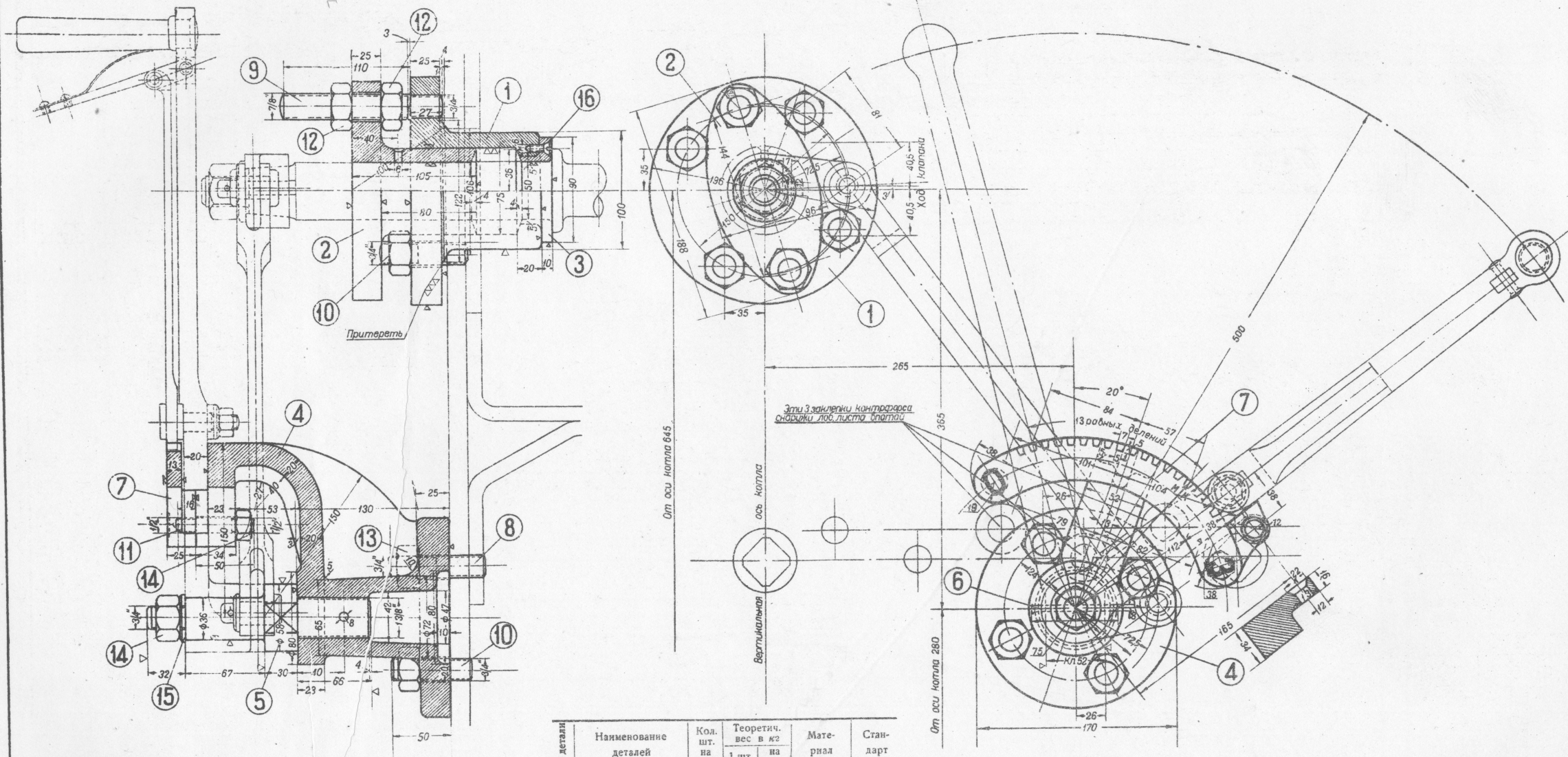






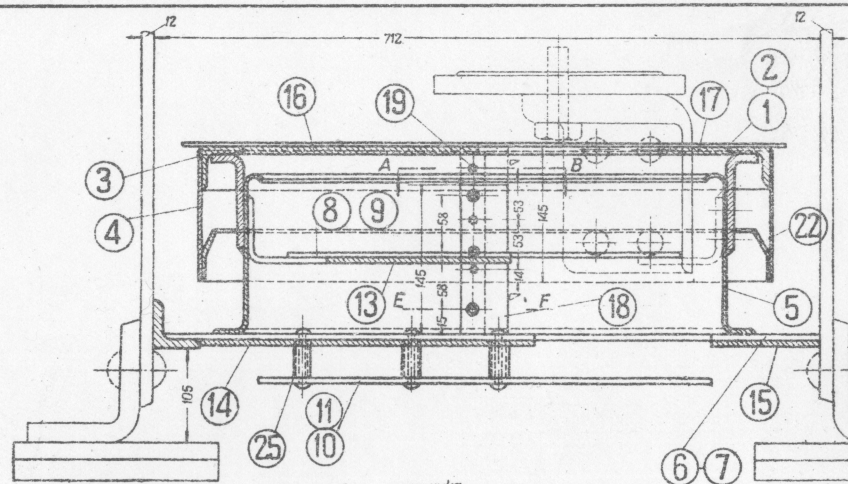




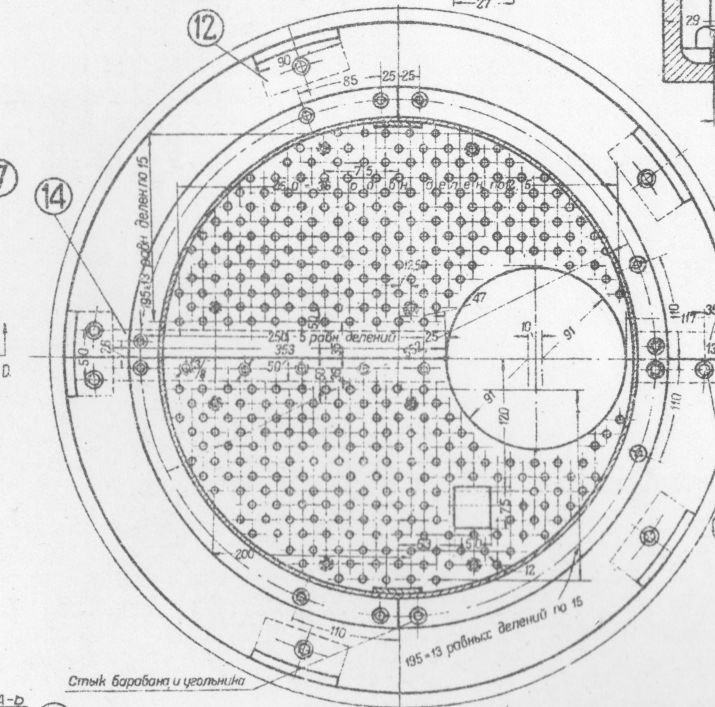
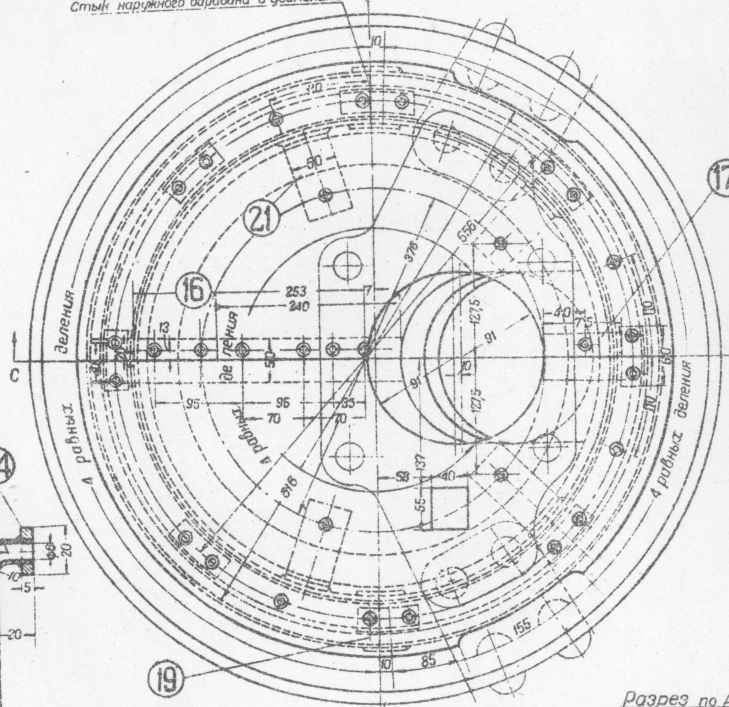
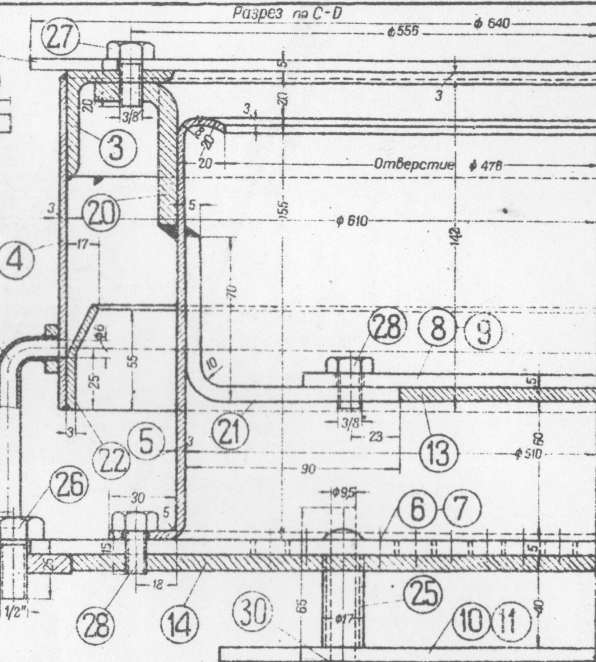
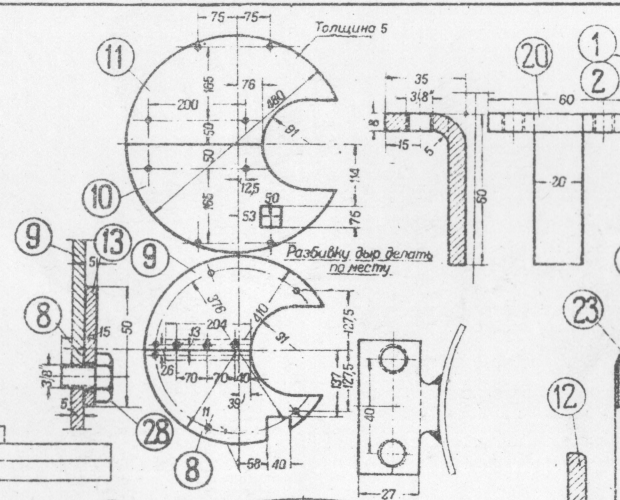


№ детали	Наименование детали	Кол. шт. на пар.	Теоретич. вес в кг		Материал	Стандарт
			1 шт.	на паров		
1	Сальник . . . . .	1	6,9	6,9	Ч. л. 2	
2	Втулка сальника . .	1	2,9	2,9	Ч. л. 2	
3	Грунд-буksa . . . .	1	0,5	0,5	Бр. ОЦ110-2	
4	Сегмент . . . . .	1	10	10	Ч. л. 2	
5	Валик . . . . .	1	1,6	1,6	Ст. 2	
6	Штифт конич. разв. 8 × 100 . . . .	1	0,021	0,021	Ст. 0	ОСТ. 2074
7	Накладка сегмента .	1	1,03	1,03	Ч. л. 2	
8	Шпилька 3/4" × 50 .	2	0,143	0,286	Ст. 2	ОСТ. 1731
9	" по эскизу . . . .	2	0,28	0,56	Ст. 2	
10	" 3/4" × 50 . . . .	6	0,127	0,762	Ст. 2	ОСТ. 1735
11	" 1/2" × 50 . . . .	2	0,057	0,114	Ст. 2	ОСТ. 1731
12	Гайка чист. 7/8" . .	2	0,138	0,276	Г. жел.	ОСТ. 1745
13	" полунист. 3/4" . .	9	0,105	0,945	" "	ОСТ. 1749
14	" 1/2" . . . . .	2	0,036	0,072	" "	ОСТ. 1749
15	Шайба чистая 20 . .	1	0,029	0,029	Ст. 0	ОСТ. 1756
16	Винт потайной м. 6 × 18 . . . . .	3	0,004	0,012	Ст. 2	ОСТ. 216

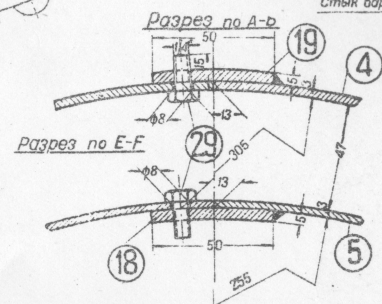
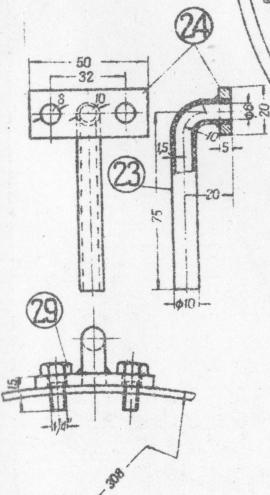
ТОВАРНЫЙ ПАРОВОЗ 0-5-0 ЗМ  
**Сальник и сегмент регулятора „Zara“**  
 ЗАВОДЫ  
 КРАСНОЕ СОРМОВО № 6450



Стык наружного барабана и угольника



Стык барабана и угольника



9	Верхний левый отражательный лист	1	2,08	2,08	"
10	Нижний правый отражательный лист	1	2,88	2,88	"
11	Нижний левый отражательный лист	1	3,03	3,03	"
12	Опоры, угольник лист-сетки 50×50×6	5	0,40	2,0	"
13	Соединит. планка верхнего отражателя, листа 50×5×204	1	0,40	0,40	"
14	Задняя соединит. планка лист-сетки 50×5×353	1	0,69	0,69	"
15	Передняя соединит. планка лист-сетки 50×5×117	1	0,23	0,23	"
16	Задняя соединит. планка верх. листа 50×5×253	1	0,50	0,50	"
17	Передняя соединит. планка верх. листа 50×5×75	1	0,15	0,15	"
18	Боковая соединит. планка внутрен. барабана 50×5×145	2	0,28	0,56	"
19	Боковая соединит. планка наружн. бараб. 50×5×145	2	0,28	0,56	"
20	Опорная лапа наружн. барабана l=85	8	0,17	1,36	"
21	Опорная лапа верхн. отражат. листа 50×5×150	3	0,29	1,45	"
22	Водосборный желоб передний и задний	2	1,30	2,60	"
23	Спускная трубка 10×1,5 l=90	3	0,028	0,084	OCT. 5098/1
24	Фланец спускной трубки	3	0,032	0,096	"
25	Проставка—трубка 17×3 l=40	8	0,012	0,336	OCT. 5098/1
26	Болт черн. 1/2"×25	6	0,05	0,30	OCT. 133
27	Болт черн. 3/8"×20	16	0,02	0,32	OCT. 133
28	Болт черн. 3/8"×15	42	0,018	0,756	OCT. 133
29	Болт черн. 1/4"×15	18	0,007	0,126	OCT. 133
30	Заклепка полукруглая 9,5×65	8	0,045	0,36	OCT. 301

№ детали	Наименование деталей	Кол-во шт. на пар.	Теоретич. вес в кг	Материал	Стандарт
1	Правый верхний лист	1	5,65	5,65	Ст.0
2	Левый верхний лист	1	5,72	5,72	"
3	Полукольцев. угольн. наружн. бараб. 45×45×5×918	2	3,10	6,20	"
4	Стенка наружного бараб.	2	3,22	6,44	"
5	Стенка внутрен. бараб.	2	3,76	7,52	"
6	Нижний правый лист-сетка	1	4,30	4,30	"
7	Нижний левый лист-сетка	1	4,42	4,42	"
8	Верхний правый отражательный лист	1	1,95	1,95	"

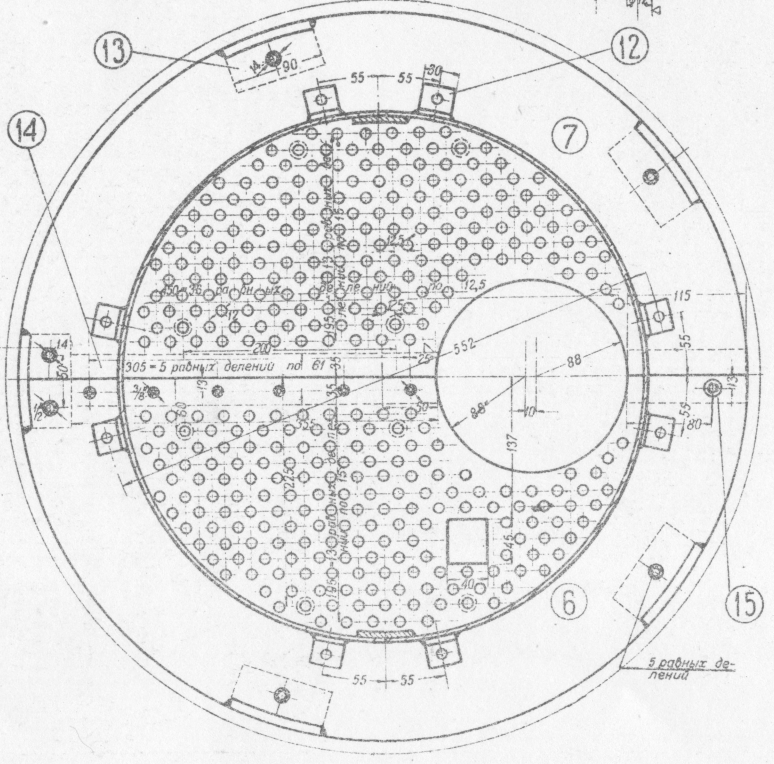
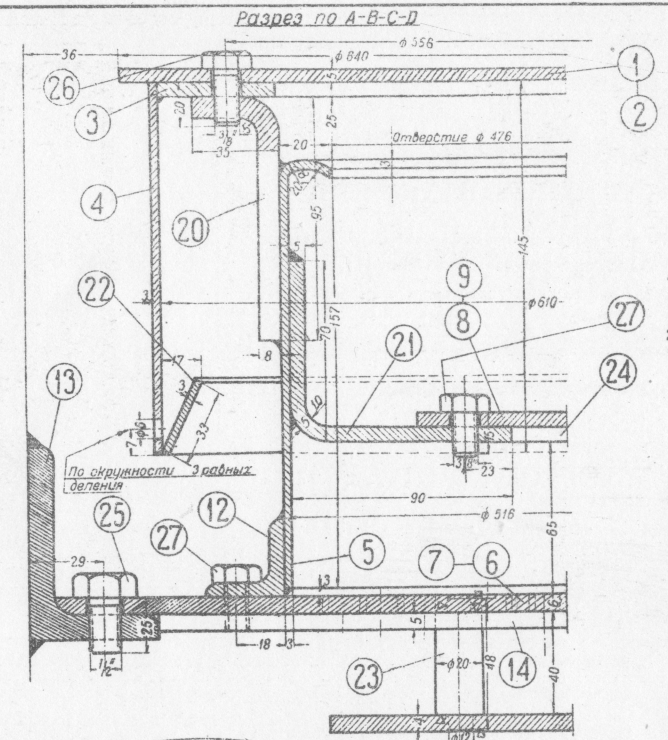
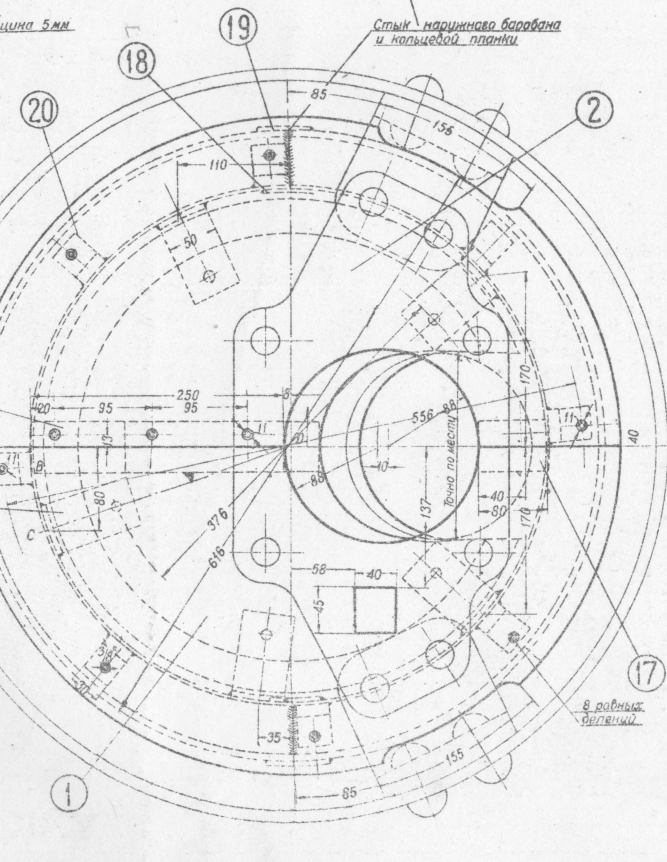
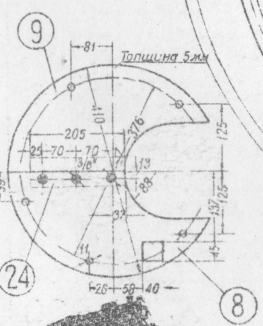
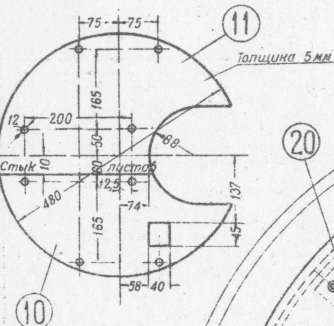
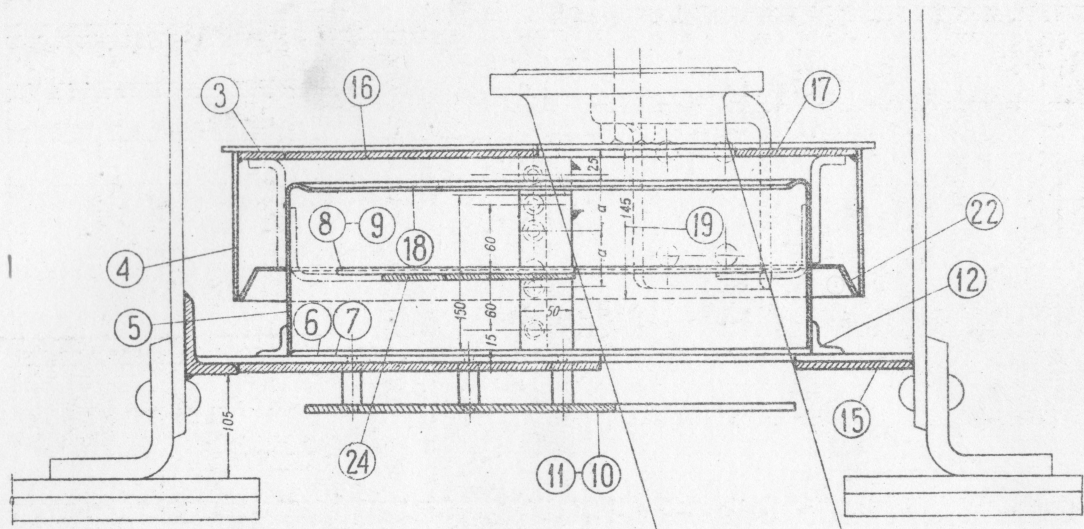
ГОВЕРН. ПАРОВОЗ 0 5-0 3 9

Паросушитель

Г.Б.М.З.  
КР.ПРОФИНТЕРН

№ 63-509





№ детали	Наименование деталей	Кол. шт. на пар.	Теоретич. вес в кг		Материал	Стандарт
			1 шт.	на паров.		
1	Правый верхний лист	1	5,68	5,68	Ст. 0	
2	Левый верхний лист	1	5,75	5,75	"	
3	Полукольцевая планка наружн. барабана 45×5×887	2	1,51	3,02	"	
4	Стенка наружн. барабана	2	3,30	6,60	"	
5	Стенка внутр. барабана	2	3,26	6,52	"	
6	Нижний правый лист сетки	1	5,22	5,22	"	
7	Нижний левый лист сетки	1	5,30	5,30	"	
8	Верхний правый отражательный лист	1	1,98	1,98	"	
9	Верхний левый отражательный лист	1	2,07	2,07	"	
10	Нижний правый отражательный лист	1	2,43	2,43	"	
11	Нижний левый отражательный лист	1	3,52	3,52	"	
12	Опорн. угольник внутр. бараб. 30×30×5	8	0,08	0,64	"	
13	Опорн. угольник листа сетки 75×50×10	5	1,00	5,00	"	
14	Задняя соединительная планка листа сетки 50×5×355	1	0,70	0,70	"	
15	Передняя соединит. планка листа сетки 50×5×115	1	0,23	0,23	"	
16	Задняя соединит. планка верхнего листа 50×5×250	1	0,49	0,49	"	
17	Передняя соединит. планка верхнего листа 50×5×80	1	0,16	0,16	"	
18	Боковая соединит. планка внутр. барабана 50×5×150	2	0,29	0,58	"	
19	Боковая соединит. планка наружн. барабана 50×5×145	2	0,28	0,56	"	
20	Опорная лапа наружн. барабана 30×8×115	8	0,22	1,76	"	
21	Опорная лапа верхн. отражат. листа 50×5×150	5	0,29	1,45	"	
22	Водосборный желоб передний и задний	2	0,725	1,45	"	
23	Проставка нижнего отражат. листа	8	0,10	0,80	"	
24	Соединит. планка верхнего отражат. листа 50×5×205	1	0,40	0,40	Ст. 2	ОСТ. 133
25	Болт черн. 1/2"×25	6	0,05	0,30	"	ОСТ. 133
26	Болт черн. 3/8"×20	8	0,02	0,16	"	ОСТ. 133
27	Болт черн. 3/8"×15	40	0,018	0,72	"	ОСТ. 133

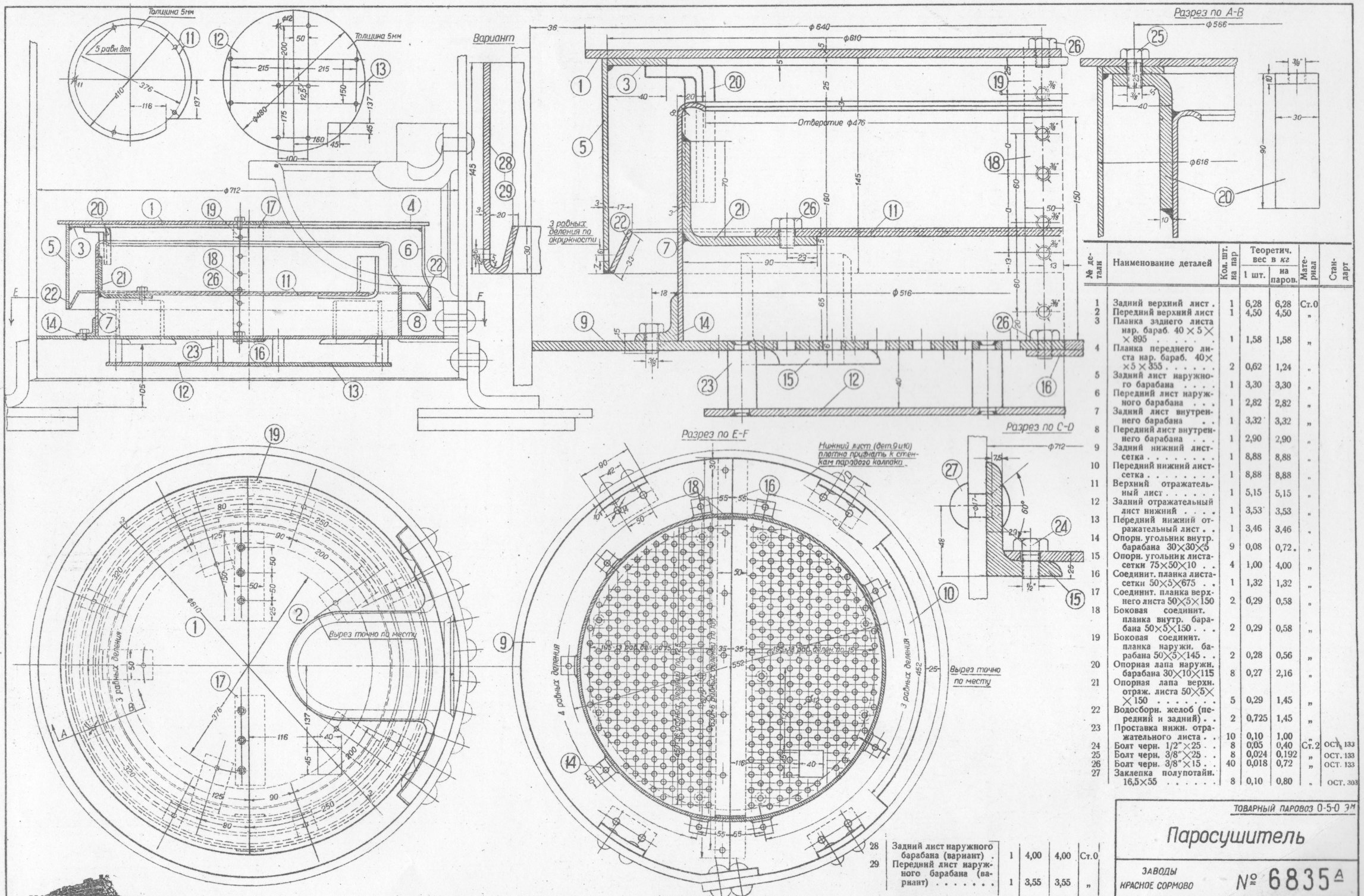
ПАРОВЫЙ ПАРОВОЗ 0-5-037

Паросушитель

ЗАВОДЫ  
КРАСНОЕ СОРМОВО

№ 6884А





ТОВАРНЫЙ ПАРОВОЗ 0-5-0 3М

Паросушитель

ЗАВОДЫ  
КРАСНОЕ СОРОВО

№ 6835А