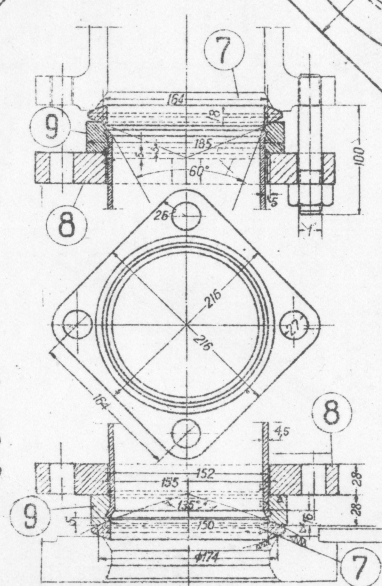


№ детали	Наименование деталей	Кол. шт. на пар.	Теоретич. вес в кг		Материал	Стандарт
			1 шт.	на паров.		
1	Фланец паровой трубы	4	5,09	20,36	Ст. 3	×
2	Кольцо паровой трубы	4	1,86	7,44	Ст. 3	×
3	Фланец выпускной трубы	4	6,33	24,12	Ст. 3	×
4	Кольцо выпускной трубы	4	2,19	8,76	Ст. 3	×
5	Прокладное кольцо	4	0,76	3,04	Ч. л. 2	×
6	Прокладное кольцо	4	1,15	4,6	Ч. л. 2	×
7	Кольцо прокладное 150	4	0,74	1,48	Ч. л. 2	ОСТ 3356
8	Фланец регулят. трубы	4	5,4	1,08	Ст. 3	×
9	Кольцо регулят. трубы	4	1,49	2,98	Ст. 3	×
10	Шпилька 1 1/8" × 100	16	0,58	9,28	Ст. 2	ОСТ 1731
11	Гайка полукруглая 1 1/8"	16	0,27	4,32	Ст. 2	ОСТ 1749
12	Шпилька 1" × 100	16	0,455	7,28	Ст. 2	ОСТ 1731
13	Гайка подчистная 1"	16	0,154	2,46	Ст. 2	ОСТ 1749

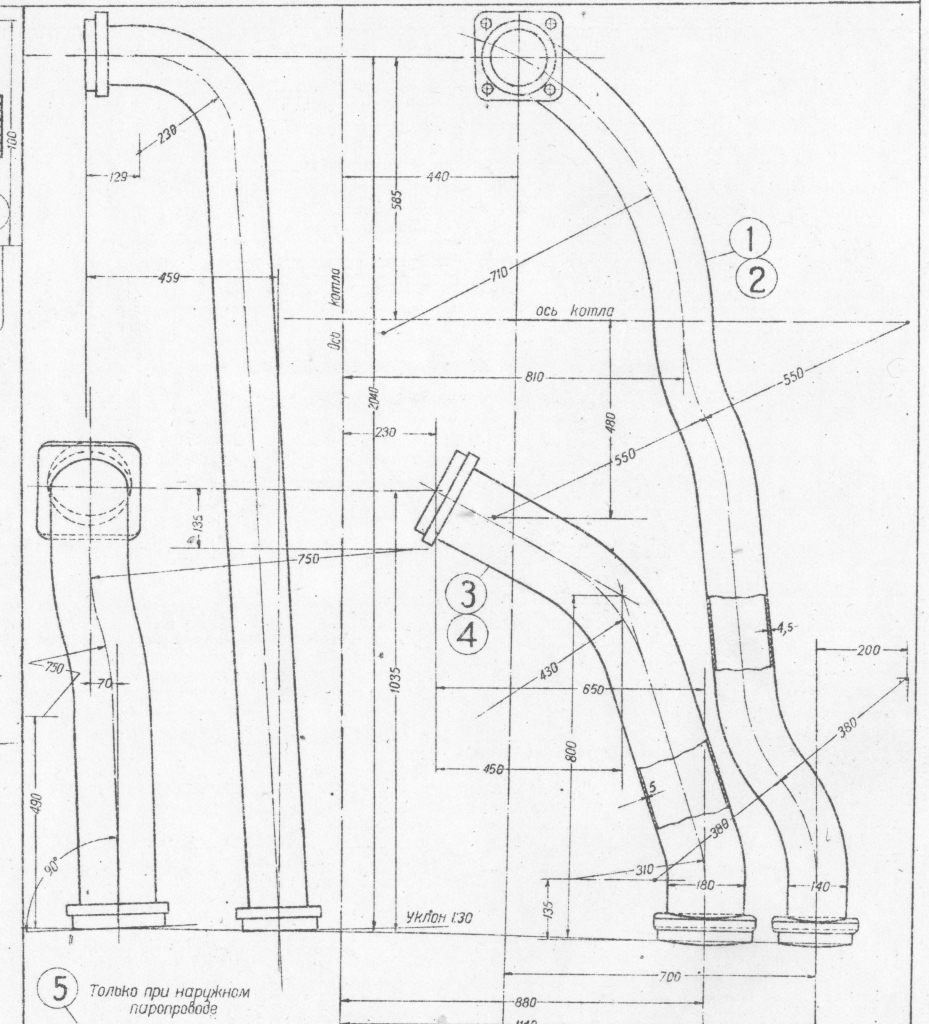


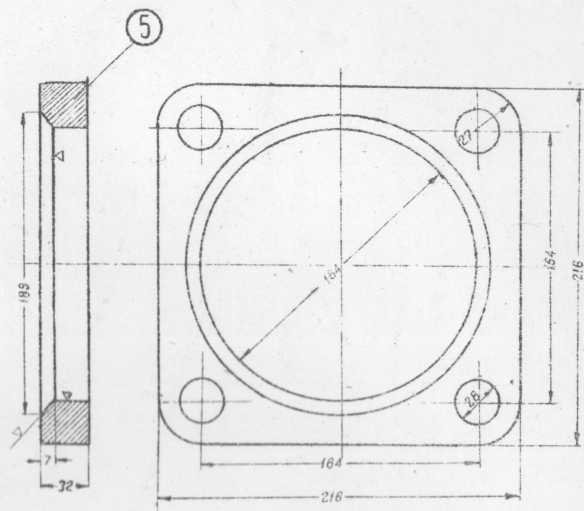
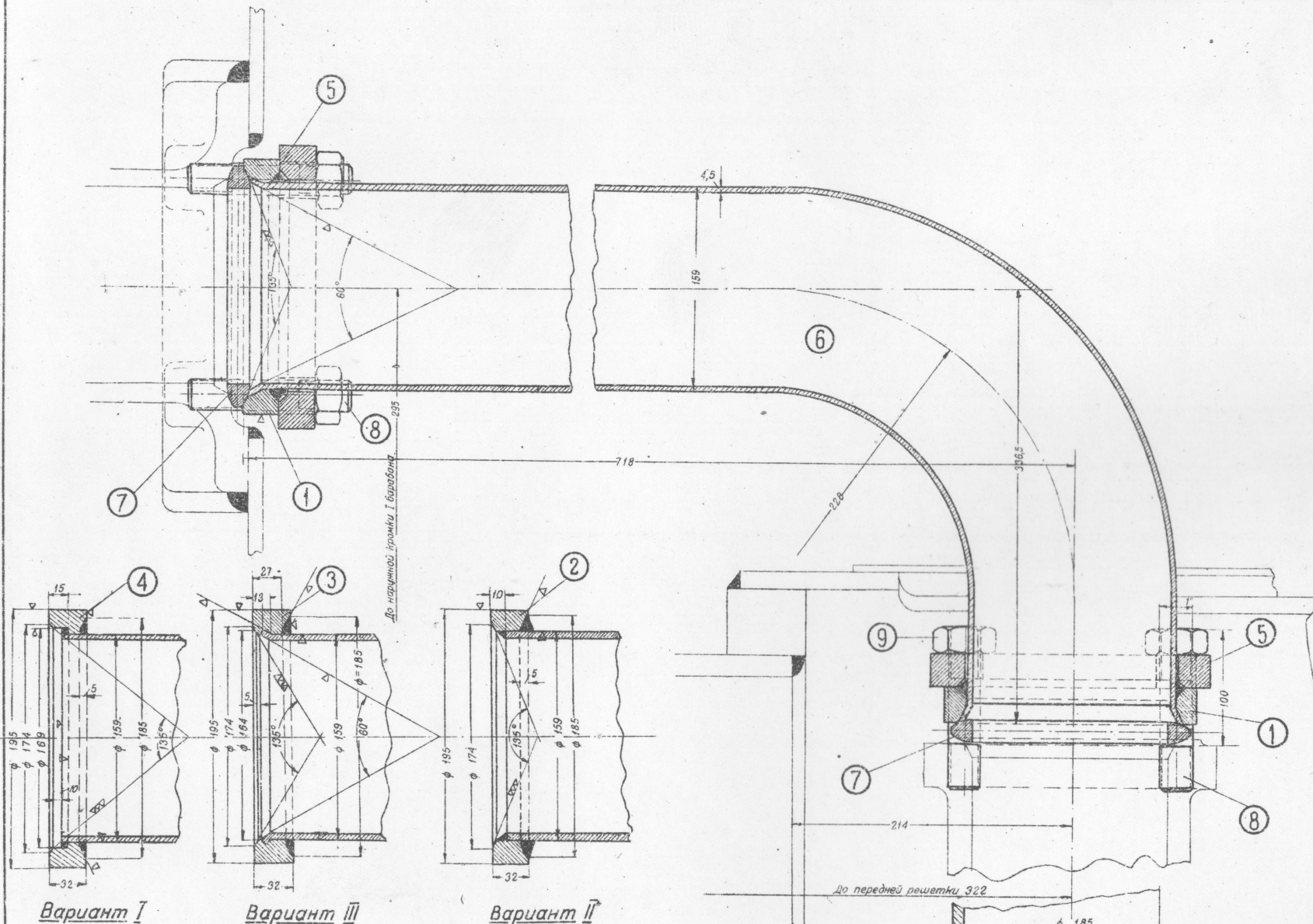
ТОВАРНЫЙ ПАРОВОЗ 0-5-0 2ч

Фланцы паропроводных труб

ЗАВОДЫ
КРАСНОЕ СОРМОВО

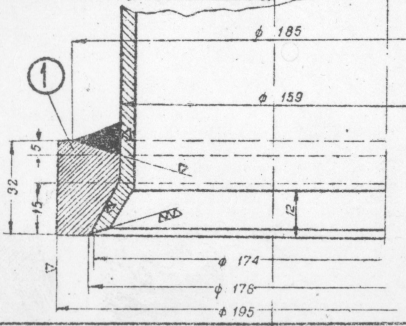
№ 6758^A





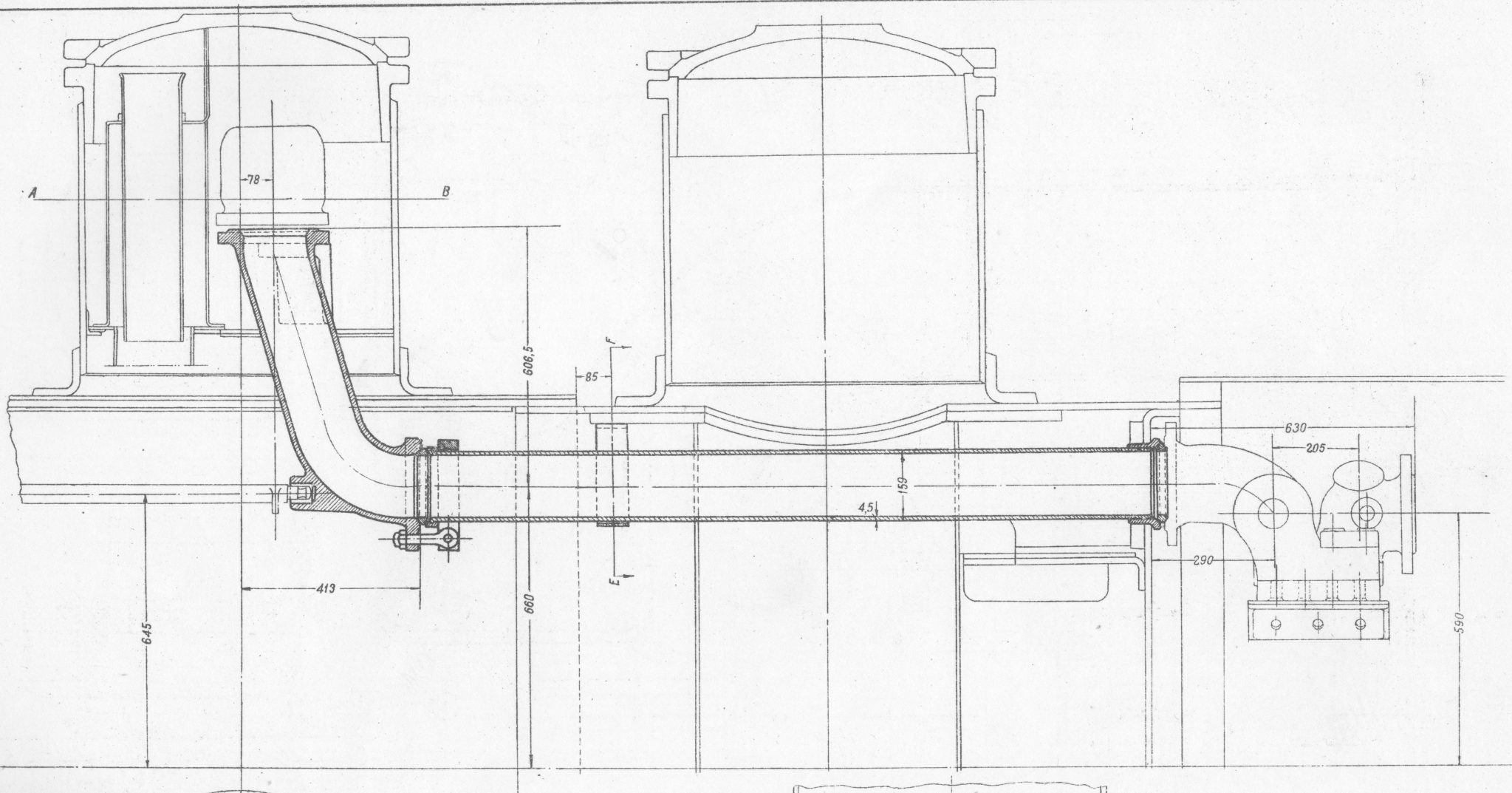
№ детали	Наименование деталей	Кол. шт. на пар.	Теоретич. вес в кг		Материал	Стандарт
			1 шт.	на паров.		
1	Фланец	2	1,88	3,76	Ст. 3	
2	Фланец	2	1,88	3,76	"	
3	Фланец	2	1,88	3,76	"	
4	Фланец	2	1,88	3,76	"	
5	Фланец	2	5,92	11,84	"	
6	Труба бесшовная 159×4,5	1	16,47	16,47	Ст. 2	ОСТ. 5098/1
7	Прокладное кольцо 150	2	0,74	1,48	Ч. л. 2	ОСТ. 3356
8	Шпилька 1"×100	8	0,48	3,84	Ст. 2	ОСТ. 1731
9	Гайка полушпильная 1"	8	0,18	1,44	Гачи. жес.	ОСТ. 1749

До передней решетки 322

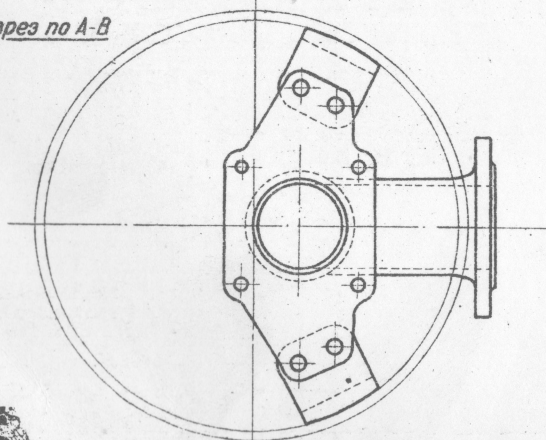


По этому чертежу изготовления производилось с паровоза № 728-21

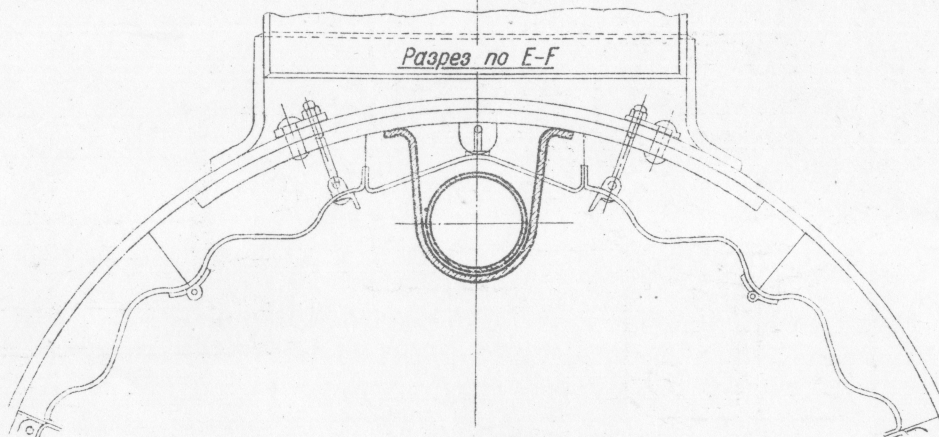
ТОВАРНЫЙ ПАРОВОЗ 0-5-0 3М
Регуляторная труба
 Г.Б.М.З.
 КР. ПРОФИНТЕРН № 63-505



Разрез по А-В



Разрез по Е-Е



С ДАННЫМ ЧЕРТЕЖОМ СОГЛАСОВАНЫ ЧЕРТЕЖИ

Г.Б.М.З. КР. ПРОФИНТЕРН 63-500

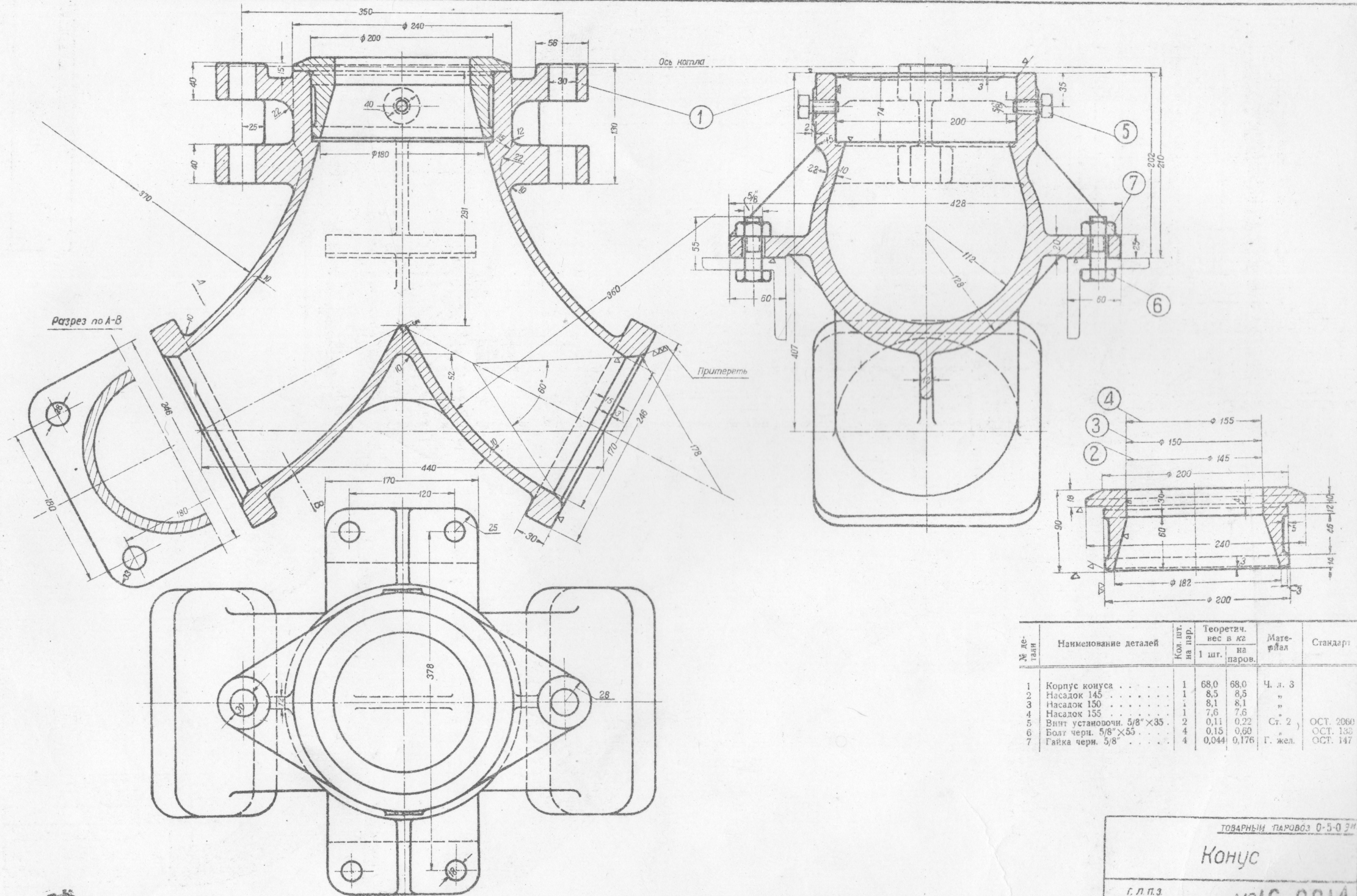
С.Л.П.З. ИИ.ОК.Т. РЕВОЛЮЦИИ 16-073

ТОВАРНЫЙ ПАРОВОЗ 0-5-0 3М

Расположение паропровода от регулятора до перегревателя коробки

ЗАВОДЫ
КРАСНОЕ СОРМОВО

№ 6731



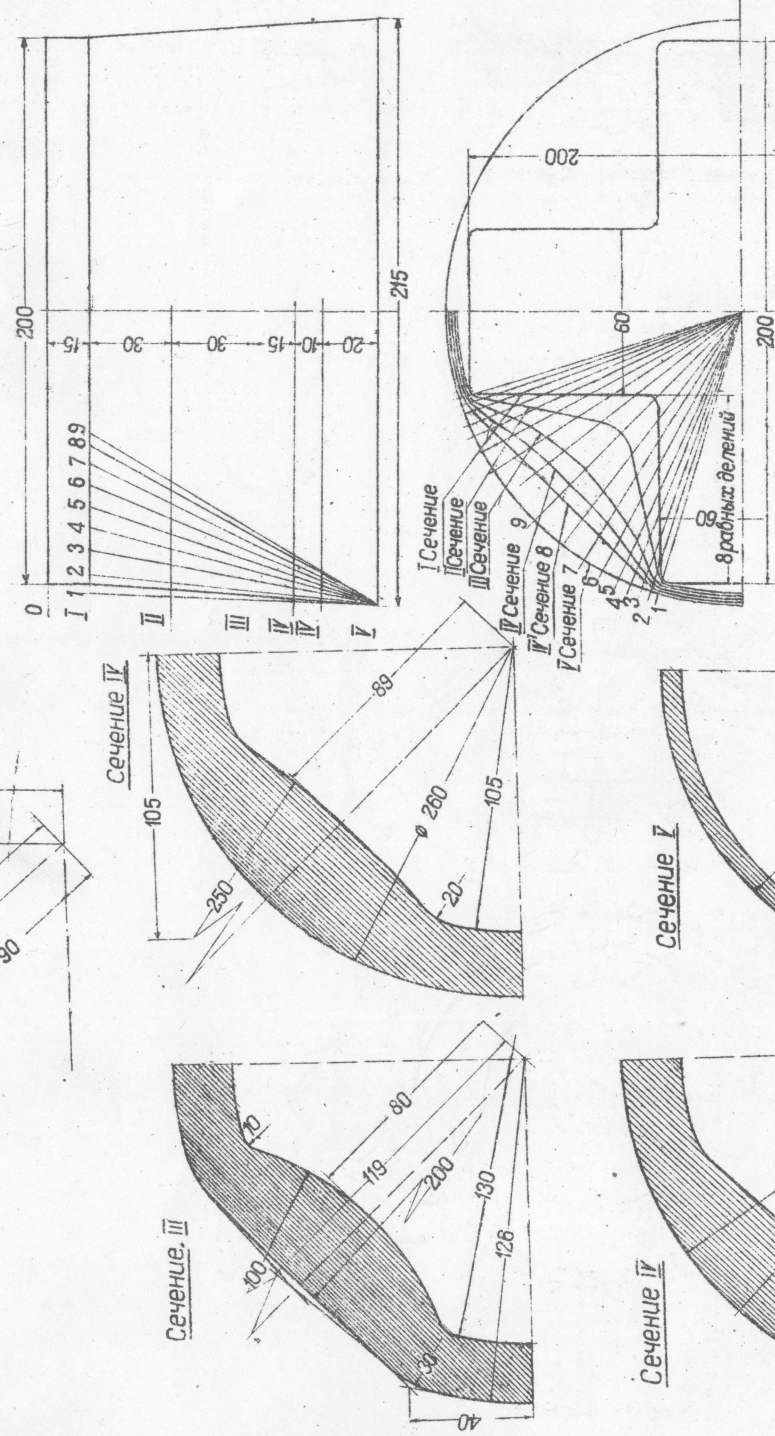
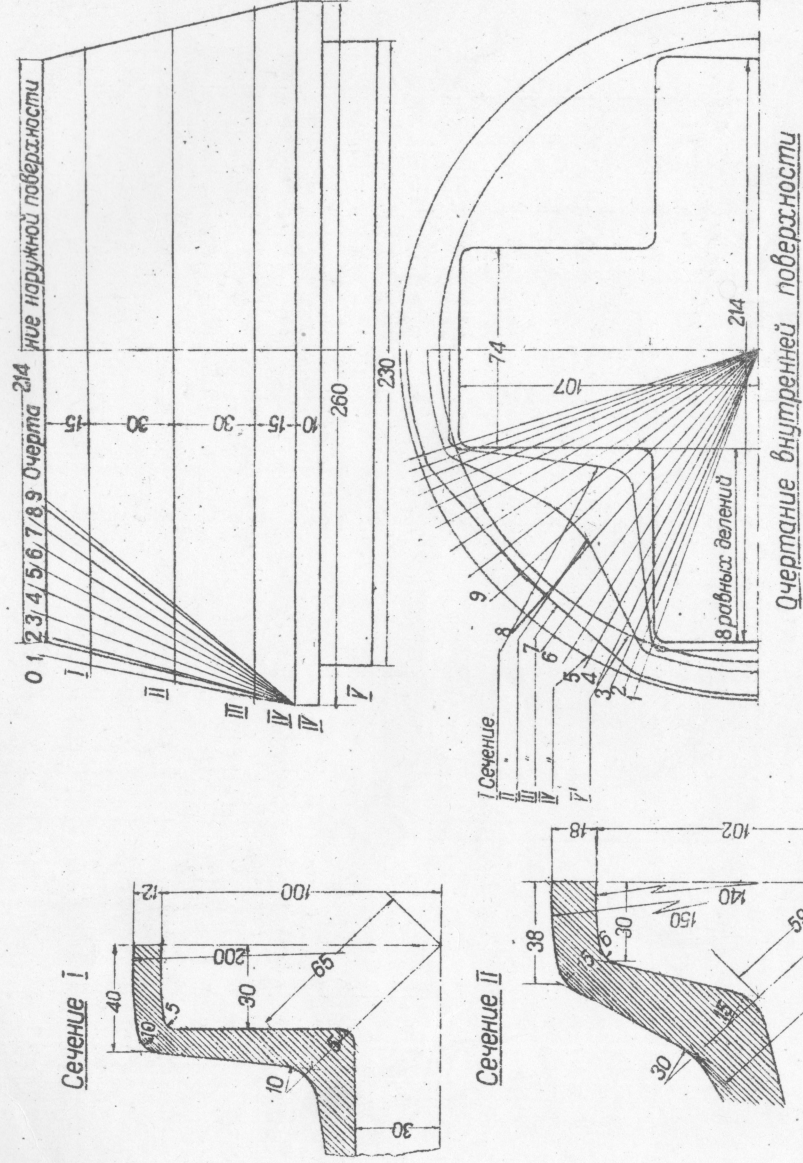
ТОВАРНЫЙ ПАРОВОЗ 0-5-0 2H

Конус

Г. Л. П. 3

ИМ. СКТ. РЕВОЛЮЦИИ

№16-081А

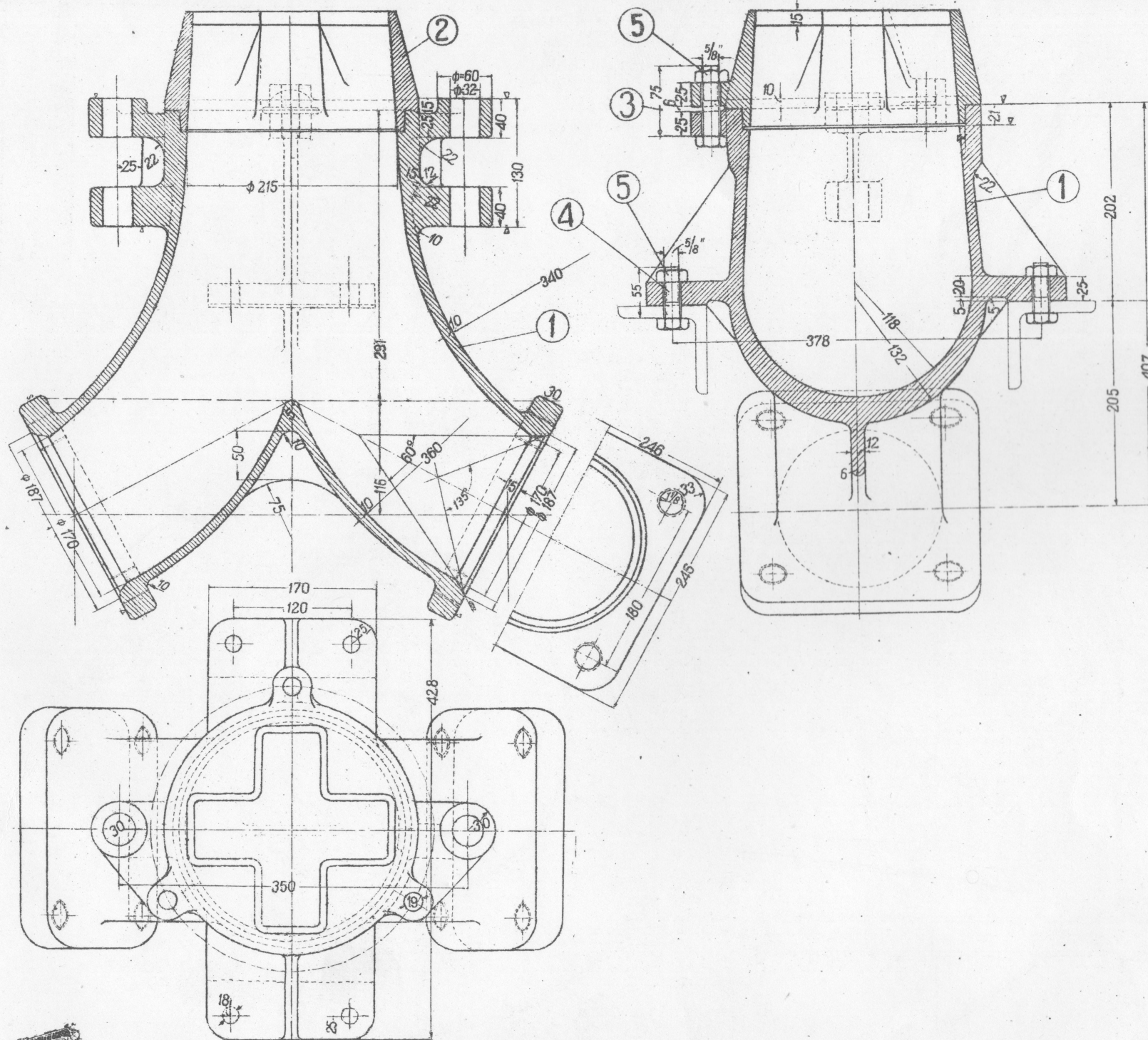


ТОВАРНЫЙ ПАРОВОЗ 0-5-0 3м.

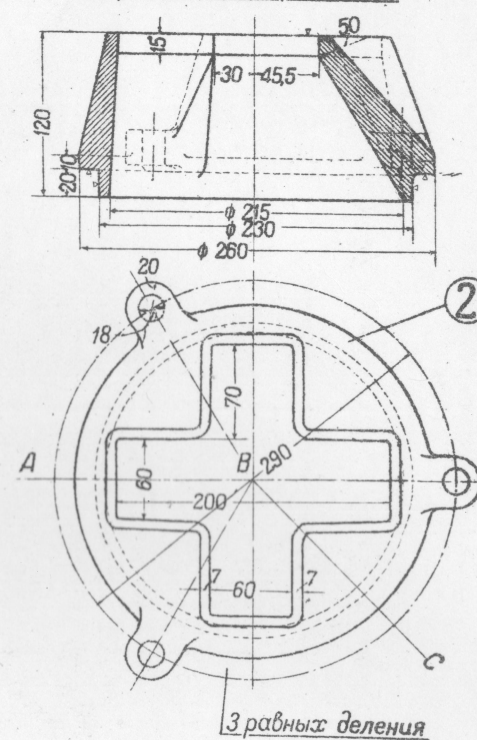
конус

Г. Б. М. З.
КР. ПРОФИНТЕРН

Nº 63-520



Разрез по А-В Разрез по В-С



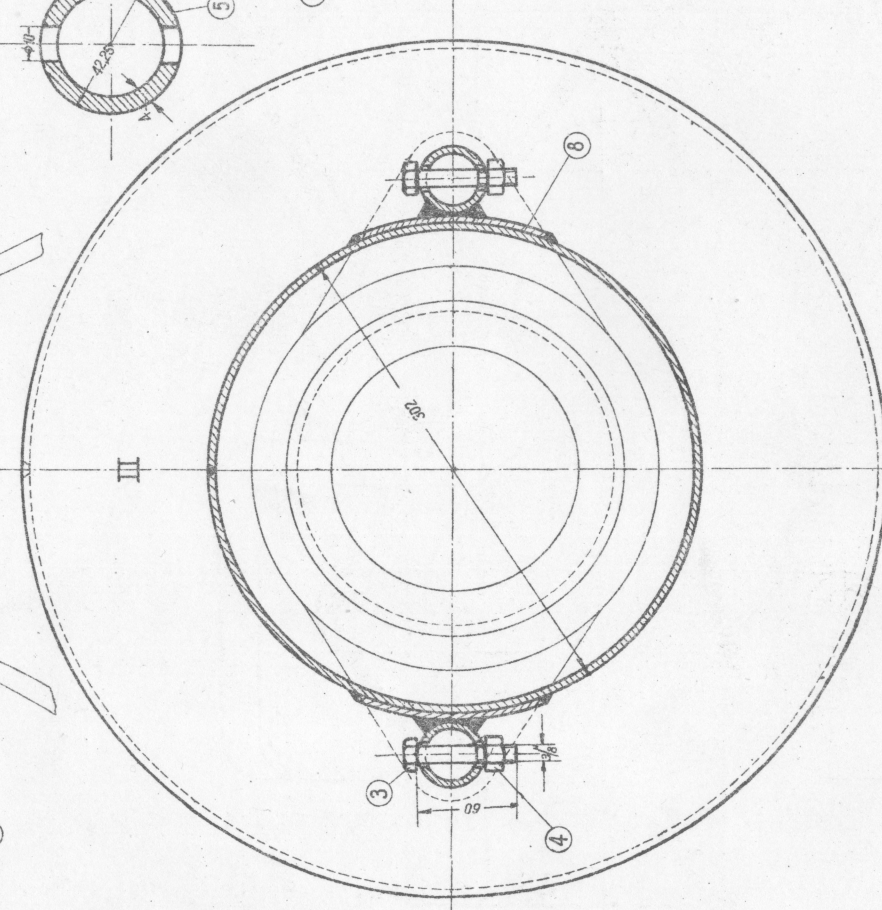
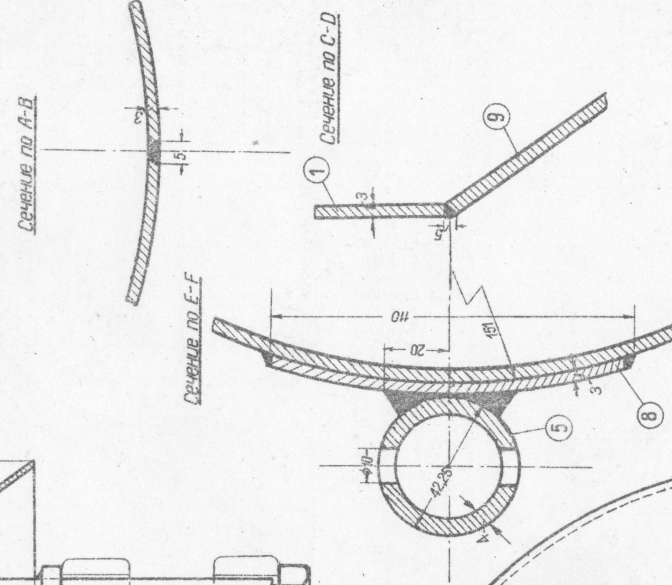
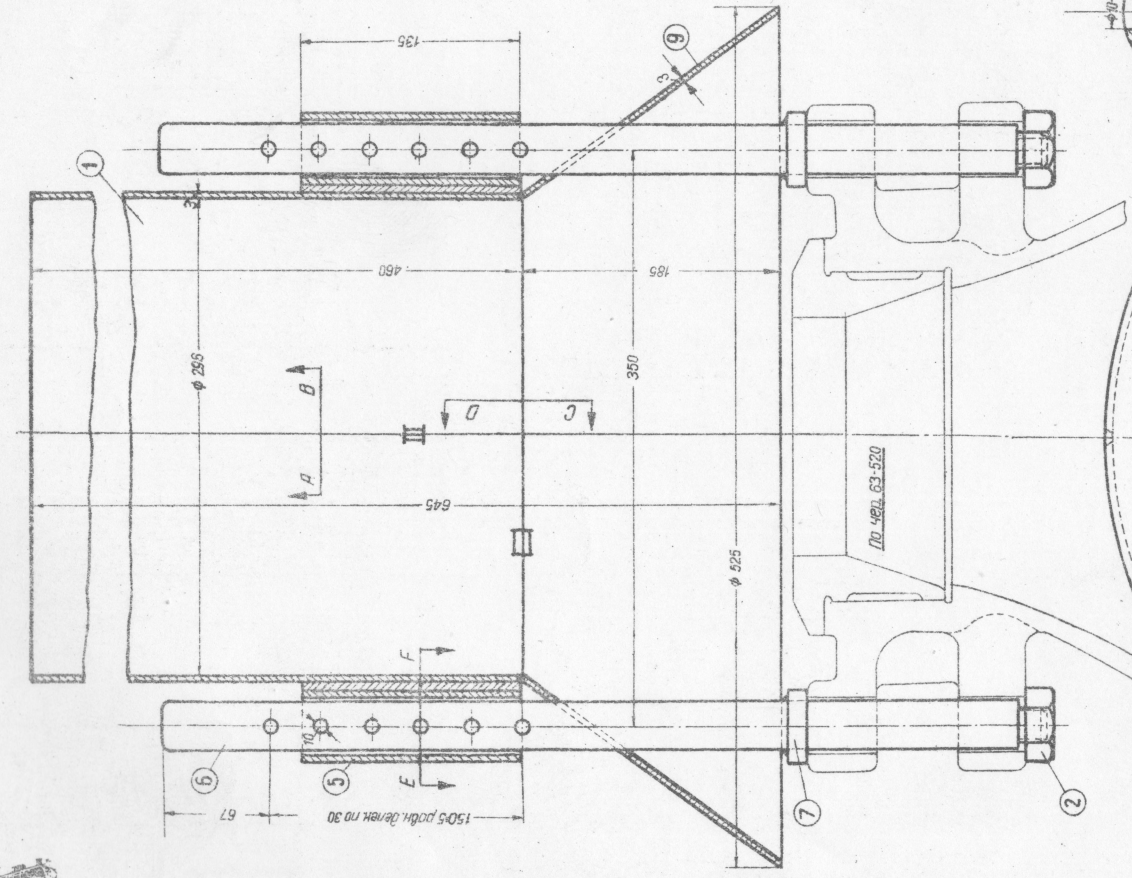
№ детали	Наименование деталей	Кол. шт. на пар.	Теоретич. вес в кг		Материал	Стандарт
			1 шт.	на паров.		
1	Корпус конуса	1	72	72	Ч. л. 3	
2	Насадок	1	15	15		
3	Болт черн. 5/8"×75	3	0,17	0,57	Ст. 2	ОСТ. 133
4	Болт черн. 5/8"×55	4	0,14	0,56		ОСТ. 133
5	Гайка черн. 5/8"	7	0,04	0,28	Гасчн. жел.	ОСТ. 147

ТОВАРНЫЙ ПАРОВОЗ 0 50.3™

Конус

ГБМЗ.
КР ПРОФИТЕРН

№ 63-520



№ изделия	Наименование деталей	Код. шт. на пар.	Теоретич. вес в кг		Материал	Стандарт
			1 шт.	паров.		
1	Труба верхняя	1	11,3	11,3	Ст. 0	ОСТ 147
2	Гайка черная $\frac{7}{8}$ "	1	0,1	0,2	Г. жел.	ОСТ 133
3	Болт черн. $\frac{3}{8}$ " $\times 60$	2	0,04	0,08	Ст. 2	ОСТ 147
4	Гайка черная $\frac{3}{8}$ "	2	0,012	0,024	Г. жел.	ОСТ 147
5	Направляющая петля (труба обывков. $1\frac{1}{4}$ ")	2	0,5	1,0	Ст. 0	ОСТ 5096
6	Колодка	2	2,7	5,4	Ст. 0	
7	Кольцо	2	0,085	0,17	Ст. 0	
8	Планка	2	0,3	0,6	Ст. 0	
9	Труба нижняя	1	16,32	16,32	Ст. 0	

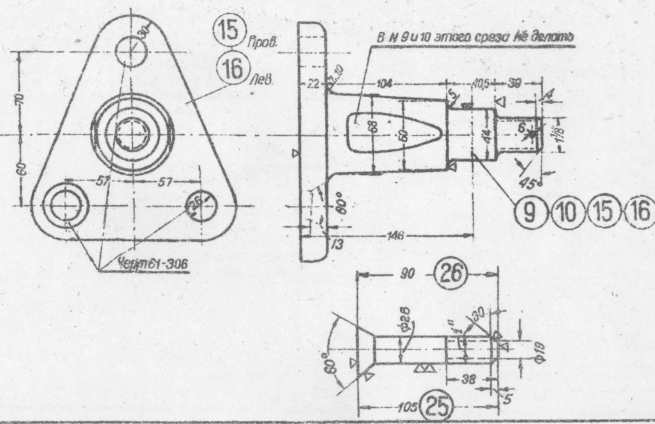
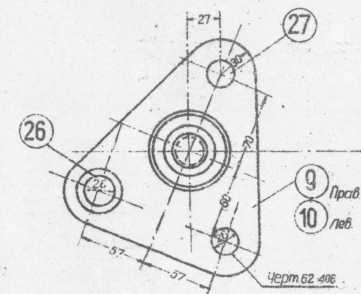
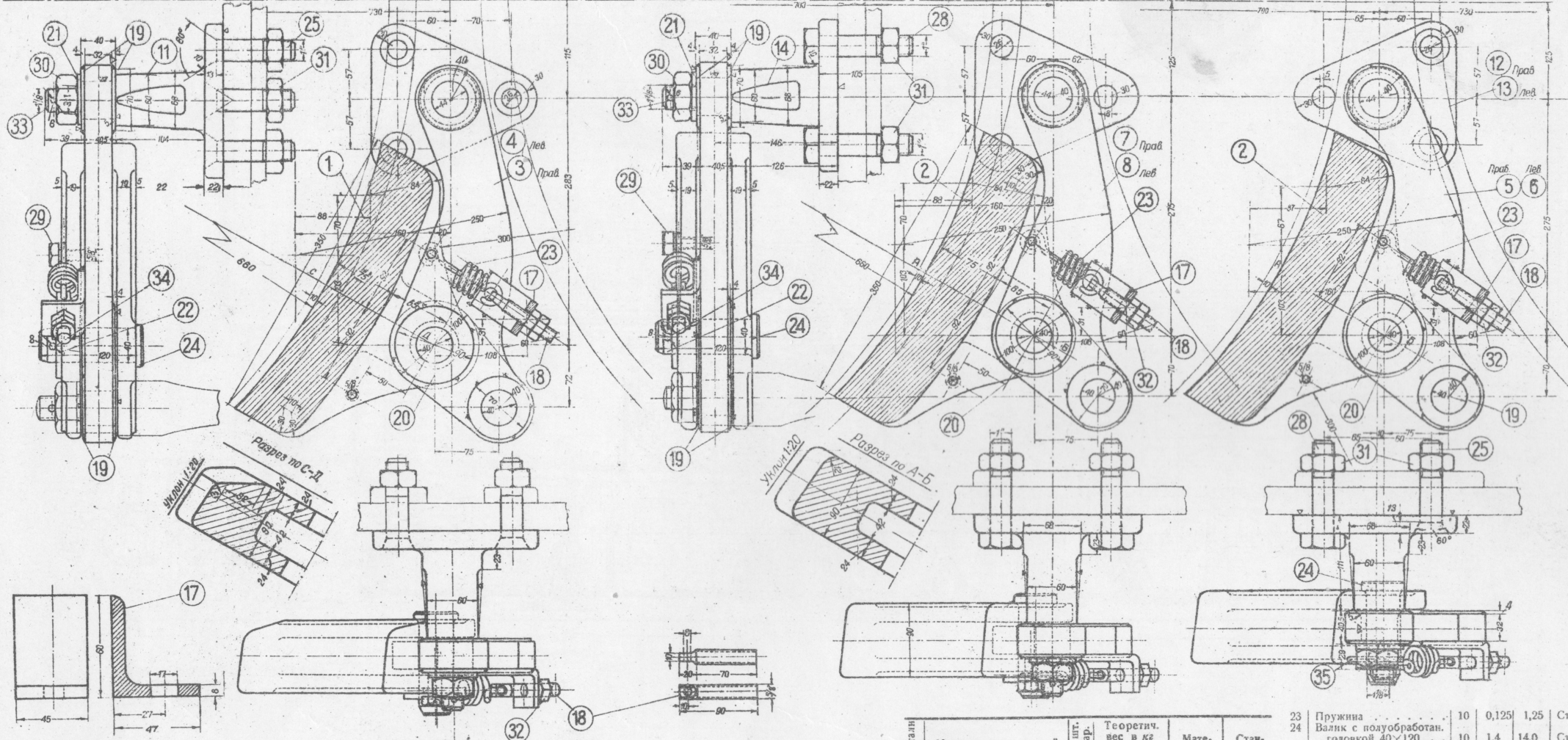
ТОВАРНЫЙ ПАРОВОЗ 0-5-0 3м

Петикот

Г. Б. М. 3.

Nº 62-522

Центр колес



№ детали	Наименование деталей	Кол. шт. на пар.	Теоретич. вес в кг		Материал	Стандарт
			1 шт.	на паров.		
1	Колодка для II и V осей	4	21,84	87,36	Ч. л. 4	×
2	Подвеска для I, III и IV осей	6	23,17	139,02		×
3	Подвеска для I, II и V осей правых	3	10,38	31,14	Ст. 4	
4	Подвеска для I, II и V осей левых	3	10,38	31,14		
5	Подвеска для III оси прав.	1	9,94	9,94		
6	" " III " лев.	1	9,94	9,94		
7	" " IV " прав.	1	10,07	10,07		
8	" " IV " лев.	1	10,07	10,07		
9	Стойка I оси правой	1	6,19	6,19		
10	" " I " левой	1	6,19	6,19		
11	" " II " правой	2	6,16	12,32		
12	" " III " правой	1	6,11	6,11		
13	" " III " левой	1	6,11	6,11		
14	" " IV " правой	2	6,16	12,32		
15	" " V " правой	1	6,16	6,16		
16	" " V " левой	1	6,16	6,16		
17	Скобочка	10	0,014	0,14	Ст. 0	
18	Натяжной болт	10	0,013	0,13	Ст. 2	
19	Шайба подвески	40	0,013	0,52	Ст. 0	
20	" " "	20	0,16	3,2		
21	" " 31	10	0,067	0,67		
22	" " черная 41	10	0,052	0,52		

23	Пружина	10	0,125	1,25	Ст. 7	
24	Валик с полуобработ. головкой 40×120	10	1,4	14,0	Ст. 5	ОСТ. 4802
25	Болт с потайной головкой 1"×105	10	0,52	5,2		Вне ОСТ.
26	Болт с потайной головкой 1"×90	2	0,46	0,92		Вне ОСТ
27	Болт чистый 1"×85	2	0,51	1,02		ОСТ. 1727
28	" " 1"×105	8	0,59	4,72		ОСТ. 133
29	" " черный 3/8×25	10	0,078	0,78	Ст. 2	ОСТ. 1749
30	Гайка полустачистая 1 1/8	10	0,22	2,2	Г. жел.	ОСТ. 1749
31	" " 1"	22	0,16	3,52		ОСТ. 147
32	" " черная 3/8	20	0,044	0,88		ОСТ. 150
33	Шпильки разводи. 6×45	8	0,012	0,096	Ст. 0	ОСТ. 150
34	" " 8×60	10	0,028	0,28		ОСТ. 150
35	" " жел. 6×60	2	0,015	0,03		ОСТ. 150

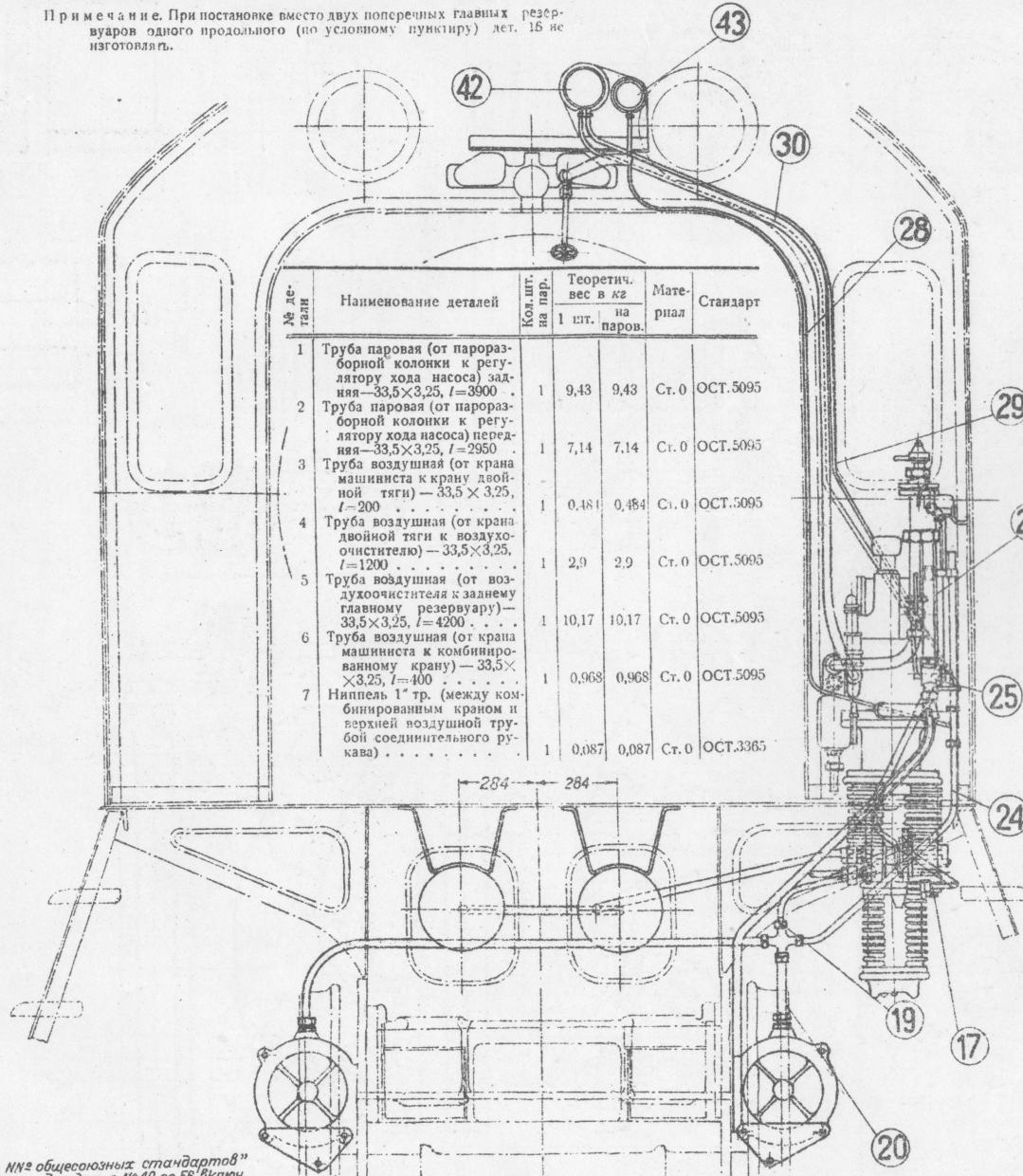
ТОВАРНЫЙ ПАРОВОЗ 0-5-0 2"

Тормозные колодки

ГБМЗ
КП ПРОФИНТЕРН

№ 62-401

Примечание. При постановке вместо двух поперечных главных резервуаров одного продольного (по условному пунктиру) лет. 16 не изготавлил.



Примечание. В графе «№ общесоюзных стандартов» спецификации для дет. с № 40 по 58 включ. и с № 58 и далее указаны: в числителе — номинальный № (НПС) детали, а в знаменателе № по ведомости Вестинга-уза 1914 г. (ст. «Тормозной Справочник» изд. НКПС-Трансжелдориздат-1933г.)

№ детали	Наименование деталей	Кол-во на пар.	Теоретич. вес в кг 1 шт. на паров.	Материал	Стандарт
1	Труба паровая (от пароразборной колонки к регулятору хода насоса) задняя — 33,5×3,25, l=3900	1	9,43	Ст. 0	OCT.5095
2	Труба паровая (от пароразборной колонки к регулятору хода насоса) передняя — 33,5×3,25, l=2950	1	7,14	Ст. 0	OCT.5095
3	Труба воздушная (от крана машиниста к крану двойной тяги) — 33,5×3,25, l=200	1	0,48	Ст. 0	OCT.5095
4	Труба воздушная (от крана двойной тяги к воздухоочистителю) — 33,5×3,25, l=1200	1	2,0	Ст. 0	OCT.5095
5	Труба воздушная (от воздухоочистителя к заднему главному резервуару) — 33,5×3,25, l=4200	1	10,17	Ст. 0	OCT.5095
6	Труба воздушная (от крана машиниста к комбинированному крану) — 33,5×3,25, l=400	1	0,968	Ст. 0	OCT.5095
7	Ниппель 1" тр. (между комбинированным краном и верхней воздушной трубой соединительного рукава)	1	0,087	Ст. 0	OCT.3365
8	Труба воздушная (к соединительному рукаву между паровозом и тендером — верхняя) — 33,5×3,25, l=1020	1	2,47	Ст. 0	OCT.5095
9	Труба воздушная (к соединительному рукаву между паровозом и тендером — нижняя) — 33,5×3,25, l=1300	1	3,14	Ст. 0	OCT.5095
10	Труба воздушная (магистральная задняя) 33,5×3,25, l=2400	1	5,81	Ст. 0	OCT.5095
11	Труба воздушная (магистральная средняя) 33,5×3,25, l=1300	1	10,4	Ст. 0	OCT.5095

12	Труба воздушная (магистральная передняя) 33,5×3,25, l=4700	1	11,38	Ст. 0	OCT.5095
13	Труба пароводводящая (от паровоздушного тандем-насоса) — задняя 42,25×3,25, l=2100	1	6,58	Ст. 0	OCT.5095
14	Труба пароводводящая (от паровоздушного тандем-насоса) передняя 42,25×3,25, l=3200	1	10,02	Ст. 0	OCT.5095
15	Труба воздушная (от паровоздушного тандем-насоса к переднему главному резервуару) — 42,25×3,25, l=1800	1	5,64	Ст. 0	OCT.5095
16	Труба воздушная (сообщительная между передним и задним главными резервуарами) — 42,25×3,25, l=1400	1	4,38	Ст. 0	OCT.5095
17	Труба воздушная (от разобщительного крана к воздухохораспределителю) 21,25×2,75, l=1800	1	2,25	Ст. 0	OCT.5095
18	Труба воздушная (от воздухохораспределителя к переключательному клапану) 21,25×2,75, l=700	1	0,875	Ст. 0	OCT.5095
19	Труба воздушная (от переключательного клапана к тормозному цилиндру) верхняя — 21,25×2,75, l=500	1	0,625	Ст. 0	OCT.5095
20	Труба воздушная (от переключательного клапана к тормозному цилиндру) нижняя — 21,25×2,75, l=230	1	0,287	Ст. 0	OCT.5095
21	Труба воздушная (сообщительная между правым и левым тормозными цилиндрами) 21,25×2,75, l=1850	1	2,31	Ст. 0	OCT.5095
22	Труба воздушная (от вспомогательного крана к переключательному клапану) 21,25×2,75, l=1350	1	1,69	Ст. 0	OCT.5095
23	Труба воздушная (от вспомогательного крана к крану машиниста) 21,25×2,75, l=500	1	0,625	Ст. 0	OCT.5095
24	Труба воздушная (от предохранительного клапана к тормозному цилиндру) 21,25×2,75, l=1000	1	1,25	Ст. 0	OCT.5095
25	Труба воздушная (от выпускного клапана к предохранительному клапану) 21,25×2,75, l=450	1	0,563	Ст. 0	OCT.5095
26	Труба воздушная (от воздухохораспределителя к дополнительному резервуару) 21,25×2,75, l=1100	1	1,375	Ст. 0	OCT.5095
27	Труба воздушная (сообщительная между дополнительными резервуарами) 21,25×2,75, l=700	1	0,875	Ст. 0	OCT.5095
28	Труба воздушная (от предохранительного клапана к манометру тормозного цилиндра) 13,5×2,25, l=3800	1	2,35	Ст. 0	OCT.5095
29	Труба воздушная (от двойного манометра к отверстию в комбинированном кране) 13,5×2,25, l=3500	1	2,17	Ст. 0	OCT.5095
30	Труба воздушная (от двойного манометра к отверстию в кране двойной тяги) 13,5×2,25, l=3100	1	1,92	Ст. 0	OCT.5095
31	Труба воздушная (от главного резервуара к регулятору хода паровоздушного насоса) 13,5×2,25, l=750	1	0,465	Ст. 0	OCT.5095
32	Труба спускная (от вспомогательного крана) 13,5×2,25, l=350	1	0,217	Ст. 0	OCT.5095
33	Труба спускная (от гайки сальника нижнего клапана крану машиниста) 13,5×2,25, l=350	1	0,217	Ст. 0	OCT.5095
34	Труба спускная (от воздушной камеры воздухоочистителя) 10×1,5, l=150	1	0,046	Сталь	OCT.5098

35	Труба спускная (от автоматического водоспускного клапана) 10×1,5, l=150	1	0,046	0,046	Сталь	OCT.5098
36	Труба спускная (от водоспускного крана парового цилиндра паровоздушного насоса) 10×1,5, l=150	1	0,046	0,046	Сталь	OCT.5098
37	Труба спускная (от водоспускного крана передней пароводводящей трубы паровоздушного насоса) 10×1,5, l=150	1	0,046	0,046	Сталь	OCT.5098
38	Труба воздухоотводящая (от регулятора хода насоса к задней пароводводящей трубе насоса) 10×1,5, l=700	1	0,217	0,217	Сталь	OCT.5098
39	Паровый вентиль 1" типа «Косва»	1	6,553	6,553	—	—
40	Паровоздушный тандем-насос	1	320,0	320,0	—	8101-A-2 08-M 8130-A 2 280
41	Регулятор хода насоса	1	6,26	6,26	—	8110-A-1 196
42	Манометр двойной (с 2-мя стрелками)	1	1,91	1,94	—	8410-A 2 399
43	Манометр тормозного цилиндра	1	—	—	—	8201-A-1 —
44	Кран машиниста сист. Казанцева	1	11,0	11,0	—	8450-A-7 111 AB 8205-A 1 192
45	Комбинированный кран	1	3,5	3,5	—	8303-A 3 —
46	Вспомогательный кран	1	3,0	3,0	—	8460-A-6 216 A
47	Воздухохораспределитель серии К	1	21,0	21,0	—	8540-A 6 116
48	Предохранительный клапан	1	2,0	2,0	—	8450-A-12 383-AB 8460-A-4 205 AB
49	Воздухоочиститель (сборник)	1	9,0	9,0	—	8450-A-4 601 AB
50	Разобщительный кран 1/2" тр.	1	1,1	1,1	—	8550-A 1 367
51	Выпускной клапан	4	0,7	0,7	—	8550-A-1 342
52	Соединительный концевой кран	1	2,7	2,7	—	8460-A-7 116-A 8703-A 1 351
53	Соединительный рукав между паровозом и тендером	1	2,6	2,6	—	OCT.3366
54	Соединительный рукав между паровозом и вагонами	1	2,8	2,8	—	8438-A-1 409
55	Переключательный клапан	1	1,0	1,0	—	8170-A-1 202-M 8450-A-13 1050
56	Тормозной цилиндр—13"	2	90,0	180,0	—	8450-A-6 377-A
57	Контргайка—1 1/4" тр.	1	0,1	0,1	Ст. 0	8460-A-5 1060
58	Отпускная пружина рычажной передачи	2	1,796	3,592	Ст. 7	8395-A-1 1999
59	Масленка парового цилиндра паровоздушного насоса	1	2,0	2,0	—	—
60	Водоспускной кран	2	0,25	0,5	—	8170-A-2 1051
61	Кран двойной тяги	1	3,2	3,2	—	—
62	Автоматический водоспускной клапан	2	0,34	0,68	—	—
63	Кронштейн с горизонтальной полкой для воздухохораспределителя	1	7,4	7,4	—	—
64	Изоляция труб внутренняя (компл.)	1	—	—	—	—
65	Изоляция труб наружная (компл.)	1	—	—	—	—
66	Масленка воздушного цилиндра паровоздушного насоса	1	0,4	0,4	—	—

ТОВАРНЫЙ ПАРОВОЗ 0-5-0 ЗМ

Общий вид
тормоза Казанцева

Г. Б. М. З.
КР. ПРОФИТЕРН

№ 67-400