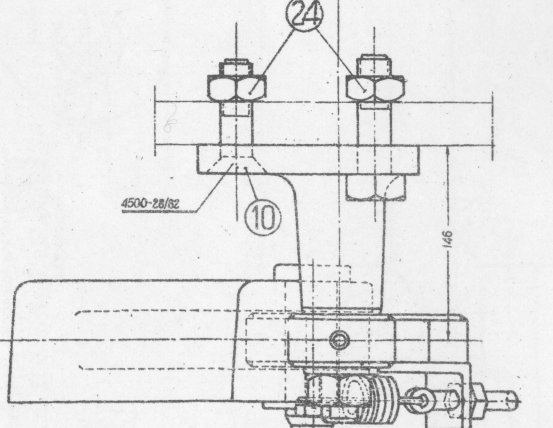
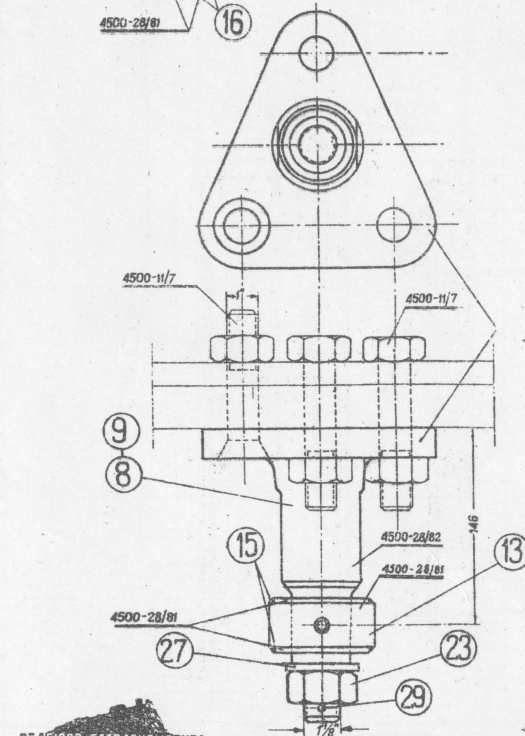
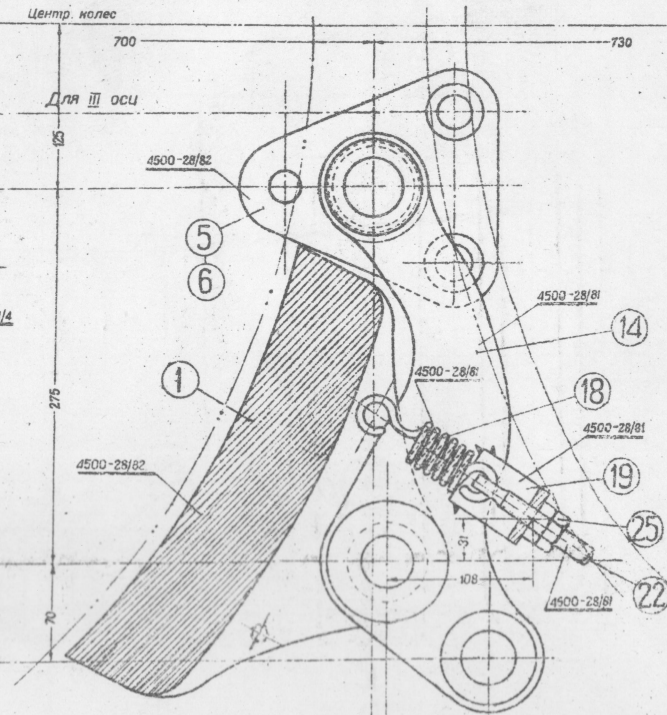
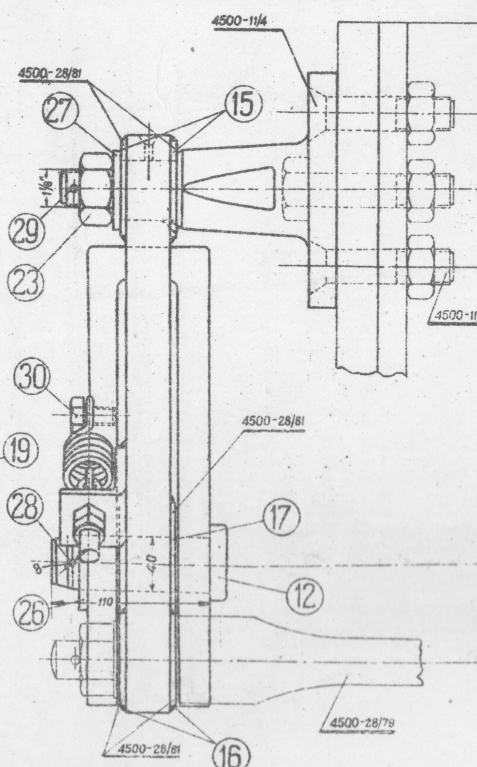
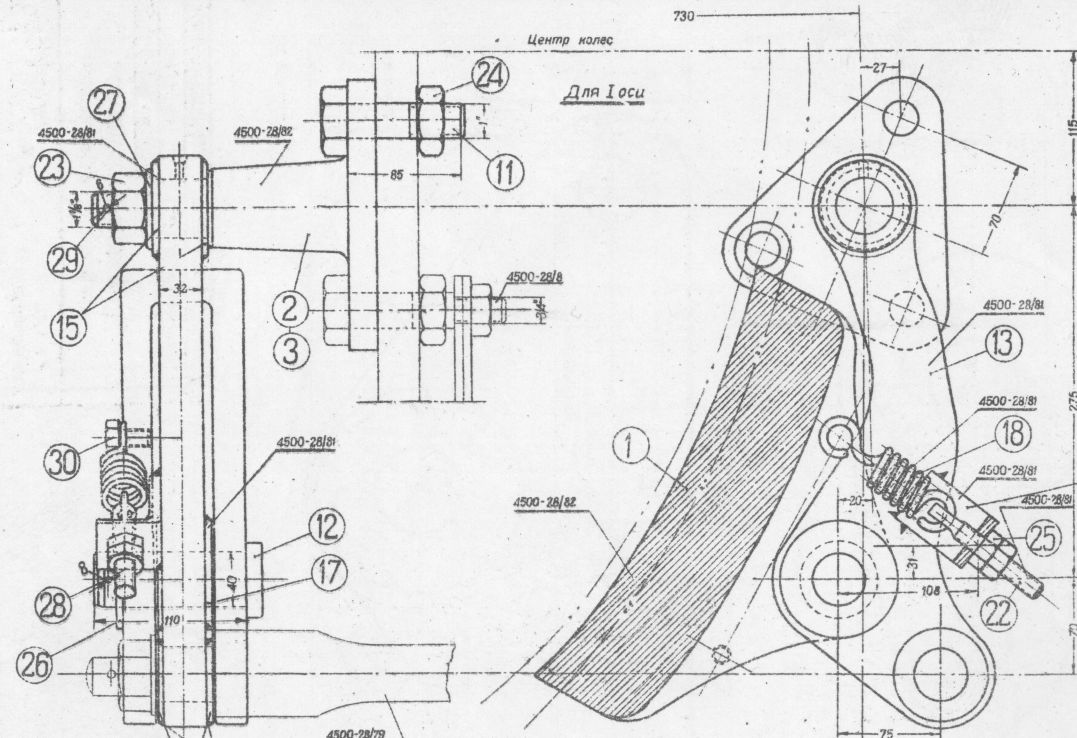


Г. Х. П. З.
ИМ. КОМИНТЕРНА

Спецификацию см. стр. 293

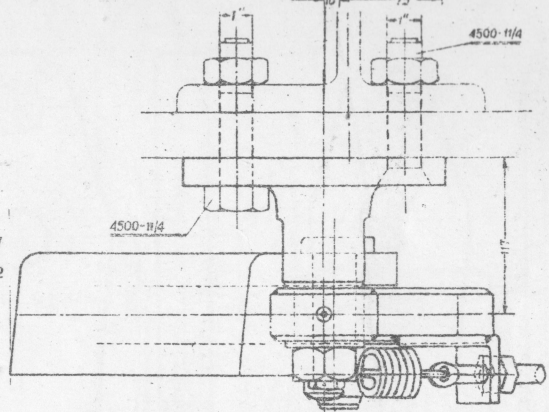
ТОВАРНЫЙ ПАРОВОЗ 0-5-0 ЭМ
Детали тормозных ко-
лодок с подвесками

Г.Х.П.З.
ИМ. КОМИНТЕРНА № 4500^{28/}₈₁



№ детали	Наименование деталей	Кол. шт. на пар.	Теоретич. вес в кг.		Материал	Стандарт
			1 шт.	на паров.		
1	Тормозная колодка . . .	10	24,13	241,3	Ч. л. 4	×
2	Державка подвески тормозной колодки I оси левая . . .	1	6,63	6,63	Ст. 4	
3	Державка подвески тормозной колодки I оси правая . . .	1	6,63	6,63	"	
4	Державка подвески тормозной колодки II оси левая . . .	2	6,43	12,86	"	
5	Державка подвески тормозной колодки II оси правая . . .	1	5,81	5,81	"	

6	Державка подвески тормозной колодки III оси правая . . .	1	5,81	5,81	Ст. 4	
7	Державка подвески тормозной колодки IV оси левая . . .	2	6,72	13,44	"	
8	Державка подвески тормозной колодки V оси левая . . .	1	6,63	6,63	"	
9	Державка подвески тормозной колодки V оси правая . . .	1	6,63	6,63	"	
10	Болт с потайной головкой 1" × 85 . . .	2	0,352	0,704	Ст. 5	
11	Болт чист 1" × 85 . . .	2	0,522	1,044	"	
12	Валик со штампованной головкой 40 × 110 . . .	10	1,243	12,43	"	ОСТ.1727
13	Подвеска тормозной колодки для подвижных осей . . .	4	10	40	Ст. 4	ОСТ.4802
14	Подвеска тормозной колодки для ведущей оси . . .	2	10,1	20,2	"	
15	Шайба подвески тормозной колодки для подвижных осей . . .	8	0,072	0,576	Ст. 0	
16	Шайба подвески тормозной колодки . . .	20	0,08	1,6	"	
17	Шайба подвески тормозной колодки . . .	20	0,119	2,38	Ст. 7	
18	Пружина отсормож. . .	10	0,125	1,25	Ст. 0	
19	Скоба . . .	10	0,325	3,25	Ст. 0	
20	Подвеска тормозной колодки для неподвижных осей . . .	4	10	40	Ст. 4	
21	Шайба подвески тормозной колодки неподвижных осей . . .	12	0,072	0,864	Ст. 0	
22	Натяжной болт . . .	10	0,127	1,27	Ст. 2	
23	Гайка полуц. 1 1/8 . . .	10	0,22	2,2	Г. жел.	ОСТ.1749
24	" черн. 1 . . .	4	0,16	0,64	"	ОСТ.1749
25	" черн. 5/8 . . .	20	0,044	0,88	"	ОСТ.147
26	Шайба черн. 41 . . .	10	0,052	0,52	Ст. 0	ОСТ.4805
27	" черн. 31 . . .	10	0,067	0,67	"	ОСТ.149
28	Шпиль 8 × 60 . . .	10	0,028	0,28	"	ОСТ.150
29	" 6 × 45 . . .	10	0,012	0,12	"	ОСТ.150
30	Болт черный 5/8 × 30 . . .	10	0,103	1,03	Ст. 2	ОСТ.133

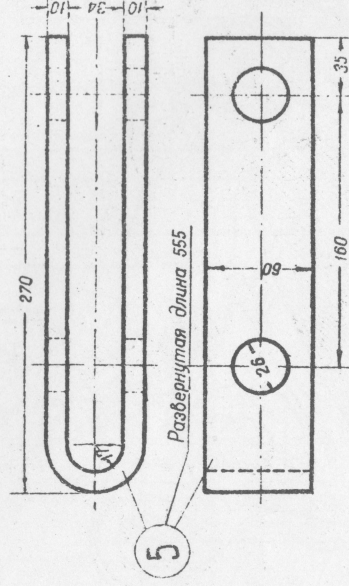
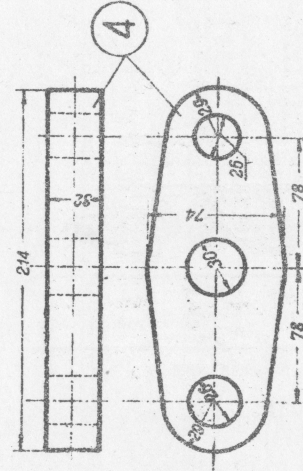
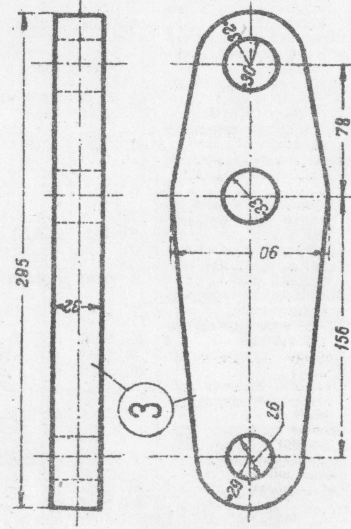
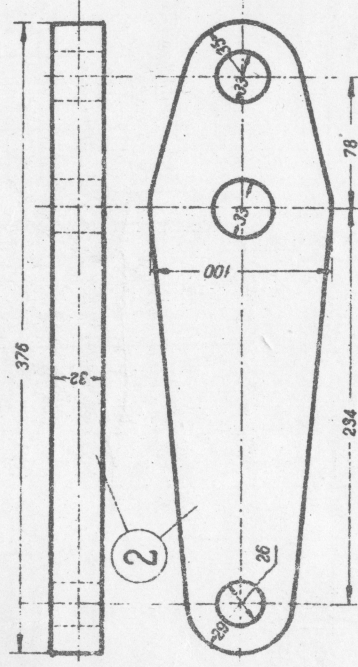
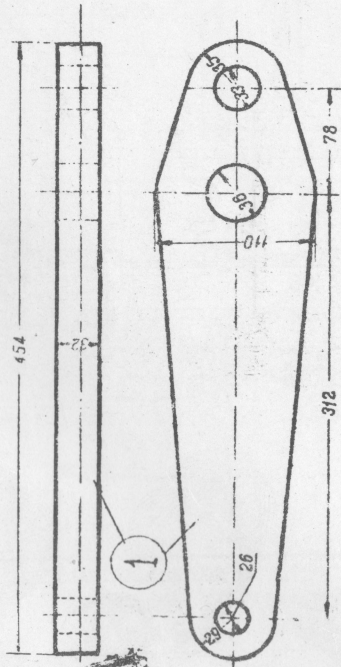


ТОПЛИВНЫЙ ПАРОВОЗ 0-5-0-3

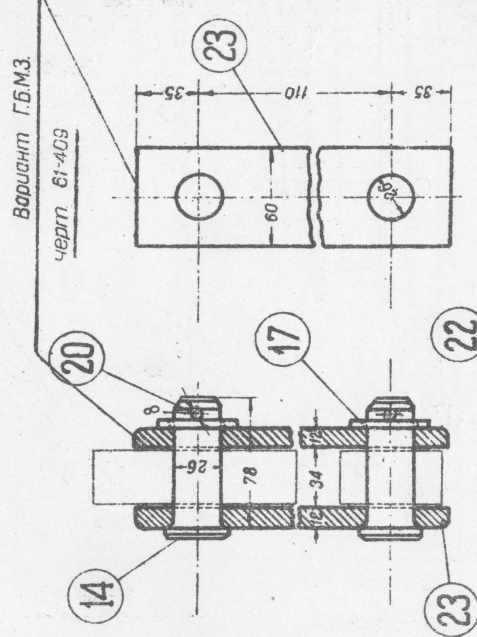
Тормозные колодки с подвесками

Г.Х.П.З.
ИМ. КОМИНТЕРНА

№ 4500 28/73

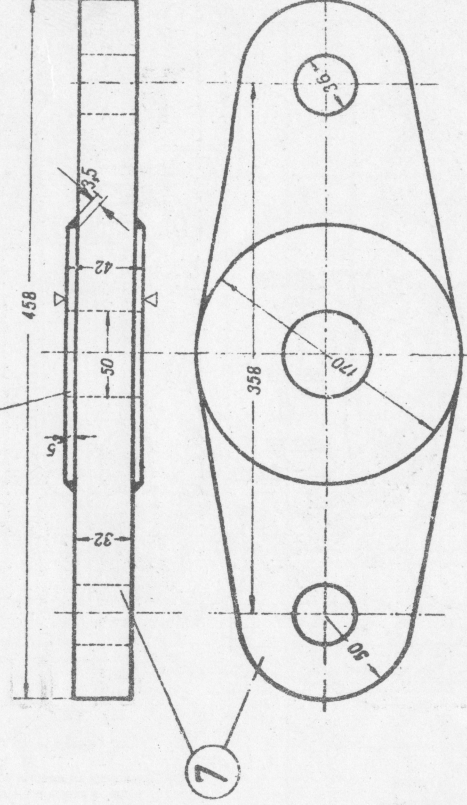


Развернутая длина 555



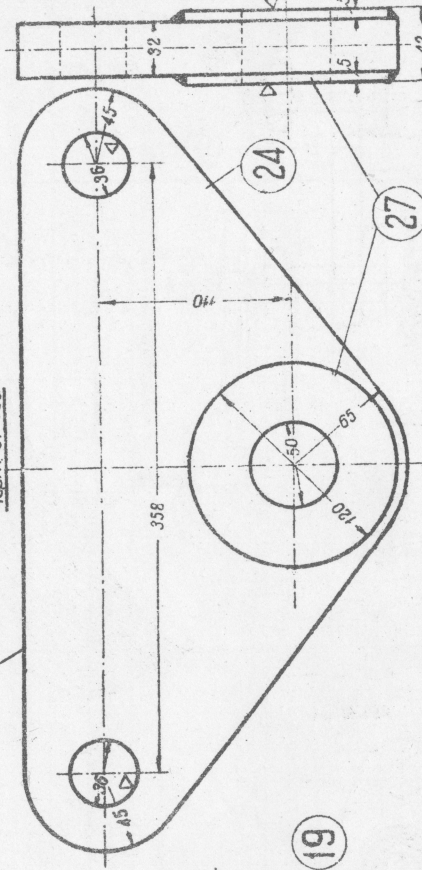
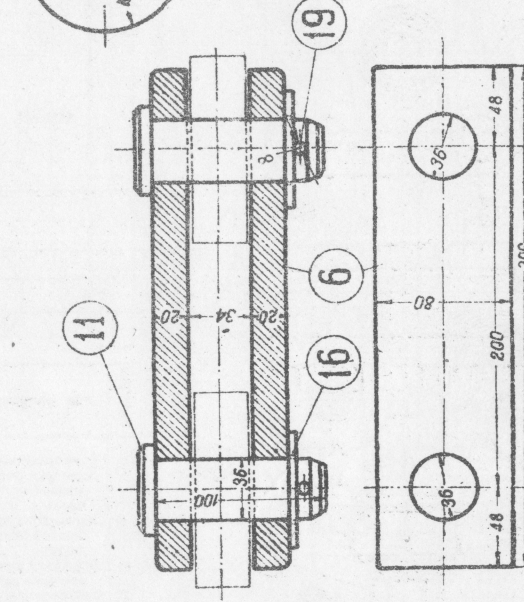
Вариант Г.Б.М.З.

черт 61-409



Вариант Г.Б.М.З.

черт 61-409



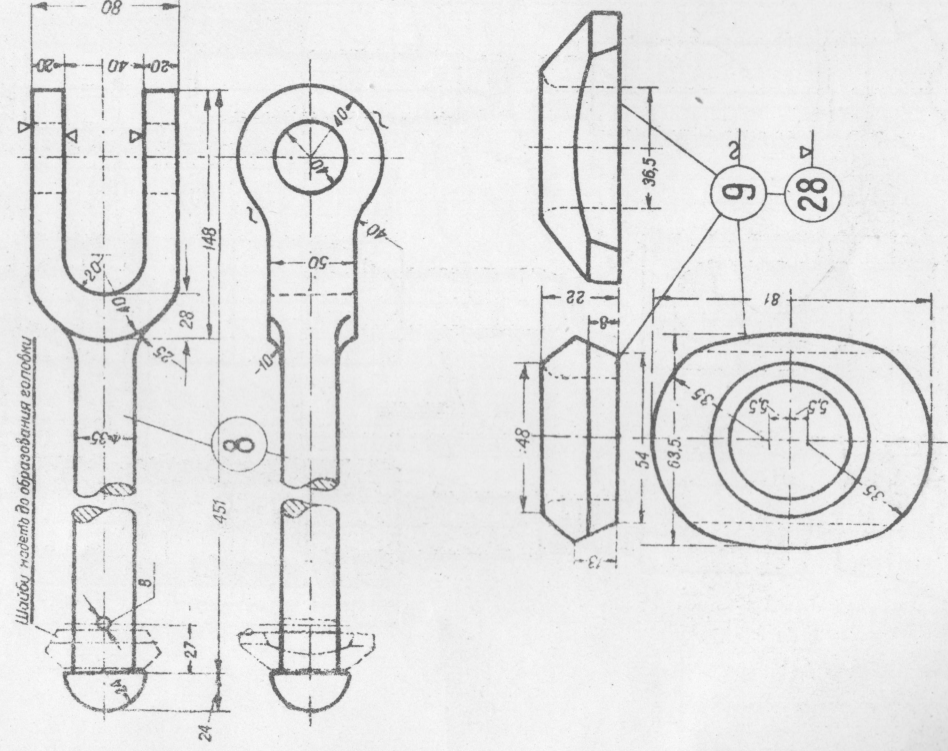
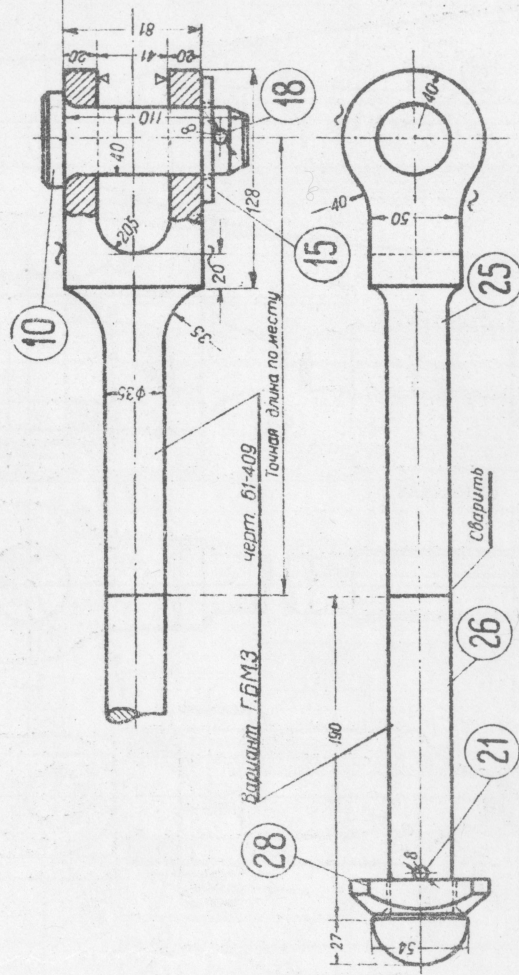
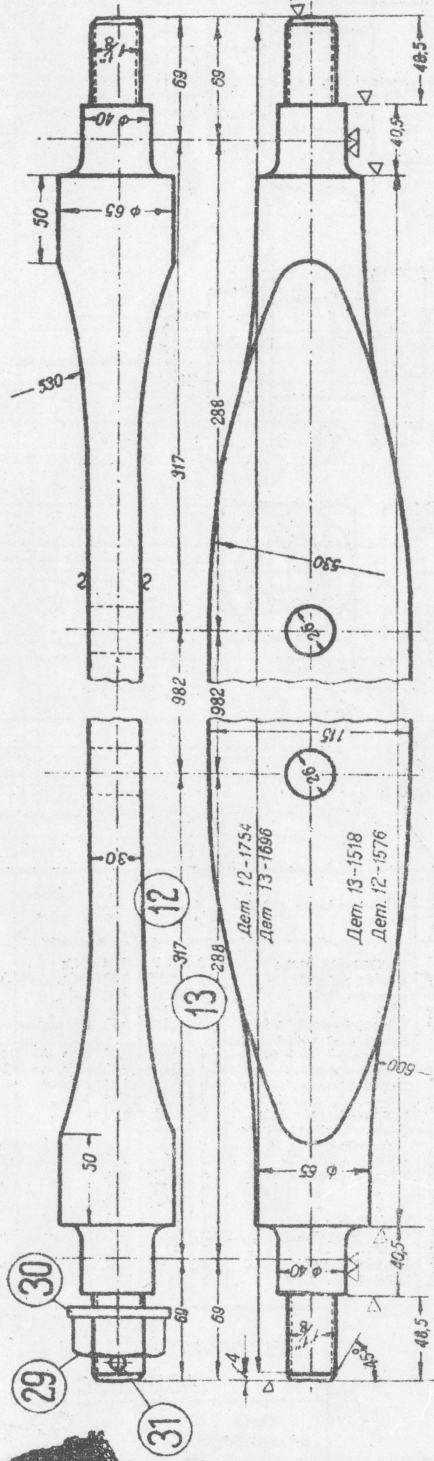
СДАННЫМ ЧЕРТЕЖОМ СОГЛАСОВАН ЧЕРТЕЖ
Г.Б.М.З. ИР.ПРОФИТЕРН 61-409 ПО ВАРИАНТУ

ТОВАРНЫЙ ПАРОВОЗ 0-5-0 27

Детали тормоза
(поперечины и балансиры)

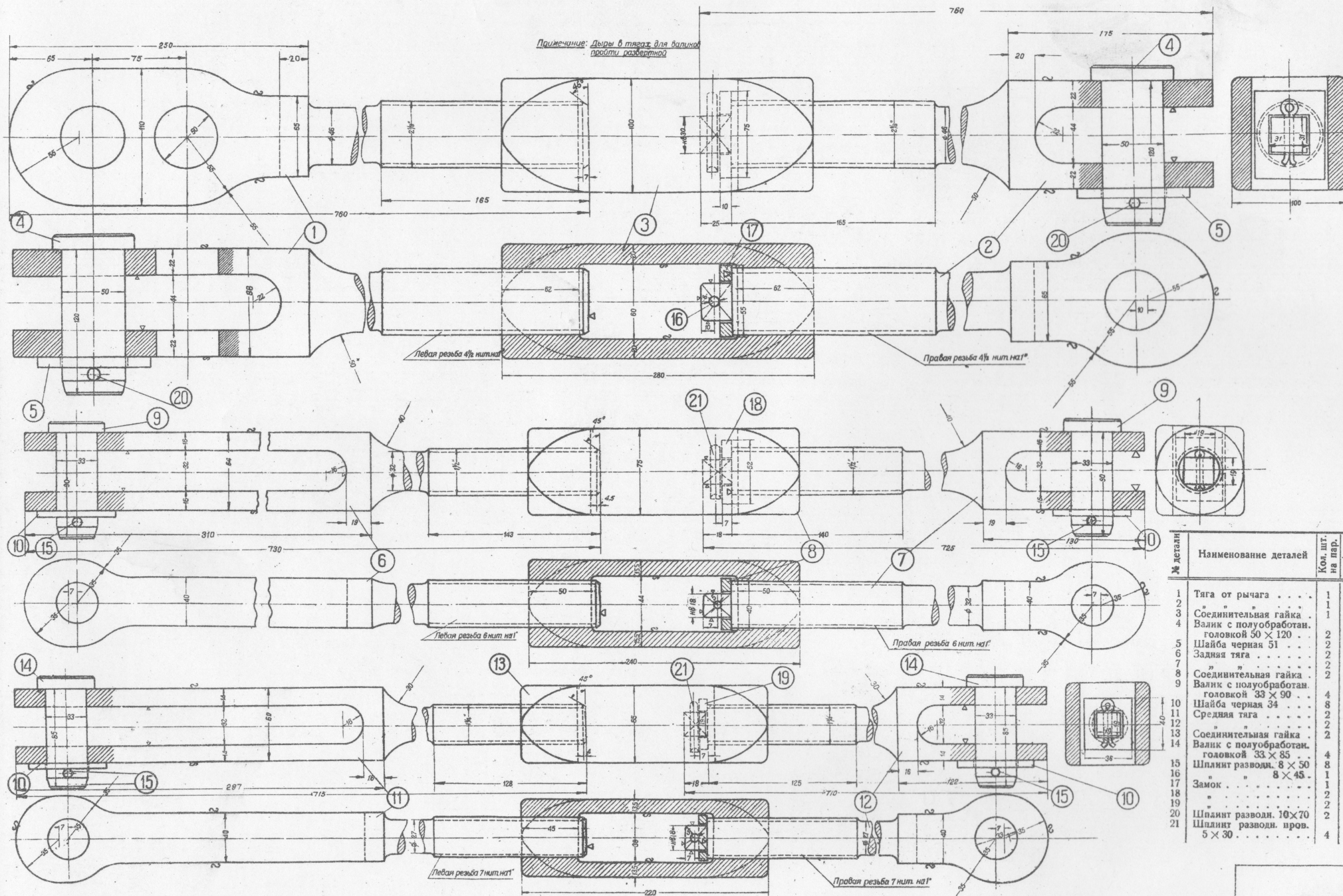
Г.Х.П.З.
ИМ. КОМИТЕРНА

№ 4500-2879



№ детали	Наименование деталей	Кол. шт.	Теоретич. вес в кг		Материал	Стандарт
			на 1 шт.	на пар.		
1	Задний балансир	2	3,75	7,50	Ст. 4	
2	Средний балансир для 3-й поперечн. балки	2	3,1	6,2	"	
3	Передний балансир	2	2,2	4,4	"	
4	Серьга к поперечной балке	2	1,55	3,1	"	
5	Серьга главного балансира	8	3,02	24,16	"	
6	Сиря	4	3,1	12,4	"	
7	Главный балансир	1	12,44	12,44	"	
8	Вилка тормозн. цилиндра	2	3,49	6,98	"	
9	Шайба вилки тормозного цилиндра	2	0,23	0,46	Ч. л. 4	
10	Валик с полуобработ. головкой 40×110	2	0,96	1,92	Ст. 5	ОСТ. 4802
11	Валик с полуобработ. головкой 36×100	4	0,8	3,2	Ст. 4	ОСТ. 4802
12	Поперечная балка	4	45,5	182,0	"	
13	Валик с полуобработ. головкой 26×78	1	44,0	44,0	Ст. 5	ОСТ. 4802
14	Шайба черная 41	2	0,053	0,106	Ст. 0	ОСТ. 4805
15	"	4	0,052	0,208	"	ОСТ. 4805
16	"	16	0,028	0,44	"	ОСТ. 150
17	Шплинт разводи. 8×60	2	0,028	0,056	"	ОСТ. 150
18	"	4	0,025	0,100	"	ОСТ. 150
19	"	16	0,023	0,368	"	ОСТ. 150
20	"	2	0,025	0,05	"	ОСТ. 150
21	Шайба	2	0,52	1,04	Ст. 4	
22	Серьга к поперечной балке	16	0,78	12,48	"	
23	Главный балансир	4	15,3	15,3	"	
24	Вилка тормозн. цилиндра	2	4,0	8,0	"	
25	"	2	1,58	3,16	"	
26	Шайба	2	0,368	0,736	Ст. 0	ОСТ. 147
27	"	2	0,47	0,94	Г. жел.	ОСТ. 149
28	Шайба черн. 31	10	1,6	16	Ст. 0	ОСТ. 150
29	Шайба черн. 31	10	0,067	0,67	"	
30	Шплинт 8×45	10	0,023	0,23	"	

С ДАННЫМ ЧЕРТЕЖОМ СОГЛАСОВАН ЧЕРТЕЖ
ГБМЗ ИР ПРОФИТЕРН 61-409 ПО ВАРИАНТУ
ТОВАРНЫЙ ПАРОВОЗ 0-5-0 271
Детали тормоза
(поперечины и балансиры)
Г.Х.П.З.
ИМ. КОМИТЕРНА
№ 4500-2879



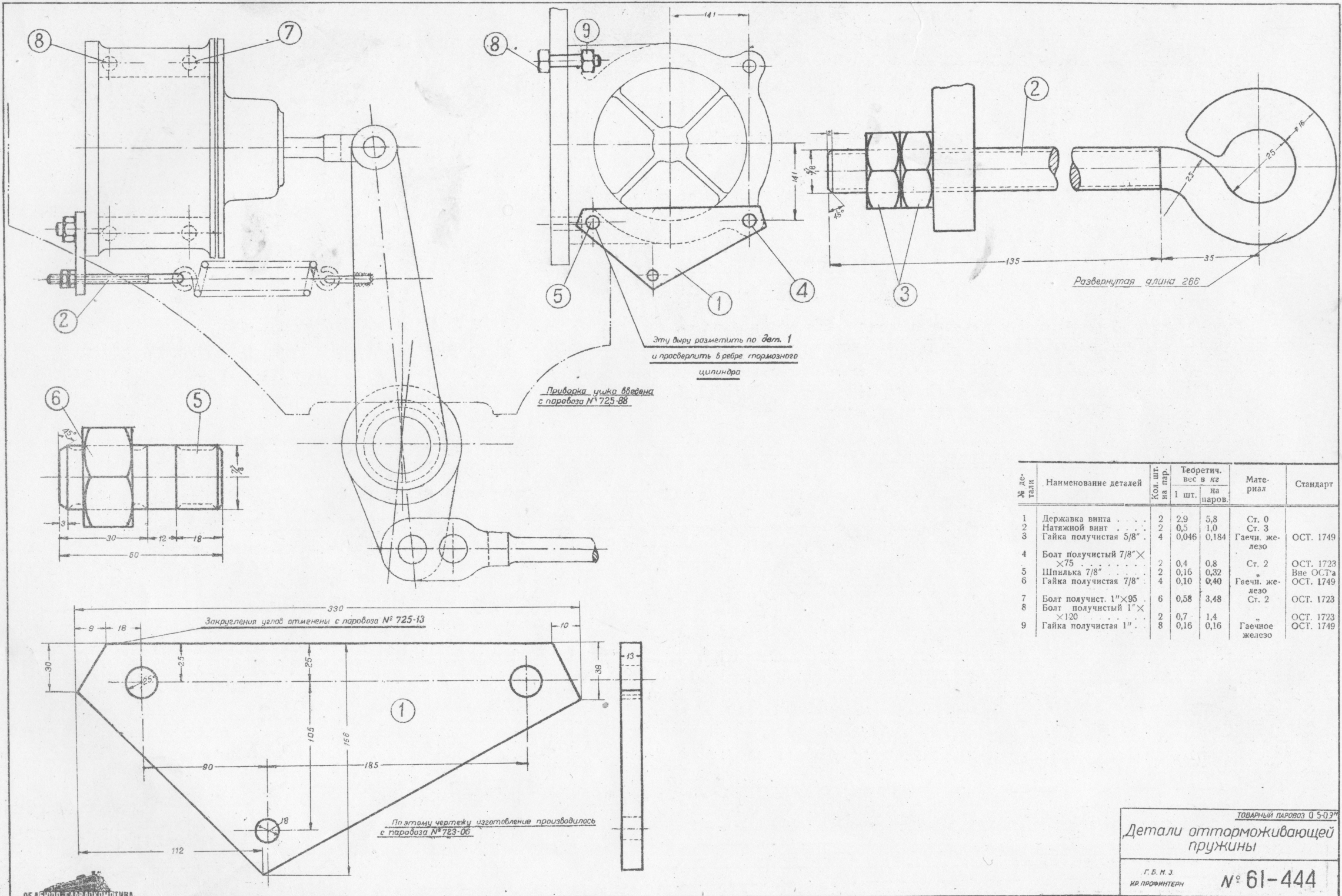
№ детали	Наименование деталей	Кол. шт. на пар.	Теоретич. вес в кг		Материал	Стандарт
			1 шт.	на паров.		
1	Тяга от рычага	1	15,3	15,3	Ст. 4	
2	Соединительная гайка	1	13,6	13,6	"	
3	Валик с полуобработан. головкой 50 × 120	2	2,11	4,22	Ст. 5	ОСТ. 4802
4	Шайба черная 51	2	0,10	0,20	Ст. 0	ОСТ. 4805
5	Задняя тяга	2	7,1	14,2	Ст. 4	
6	"	2	6,62	13,24	"	
7	Соединительная гайка	2	4,8	9,6	"	
8	Валик с полуобработан. головкой 33 × 90	4	0,78	3,12	Ст. 5	ОСТ. 4802
9	Шайба черная 34	8	0,037	0,296	Ст. 0	ОСТ. 4805
10	Средняя тяга	2	5,3	10,6	Ст. 4	
11	"	2	4,5	9,0	"	
12	Соединительная гайка	2	3,46	6,92	"	
13	Валик с полуобработан. головкой 33 × 85	4	0,63	2,52	Ст. 5	ОСТ. 4802
14	Шпалит разводи. 8 × 50	8	0,025	0,20	Ст. 0	ОСТ. 150
15	" 8 × 45	1	0,023	0,023	"	ОСТ. 150
16	Замок	1	0,22	0,22	"	
17	"	2	0,11	0,22	"	
18	"	2	0,09	0,18	"	
19	Шпалит разводи. 10 × 70	2	0,055	0,11	"	ОСТ. 150
20	Шпалит разводи. пров. 5 × 30	4	0,005	0,020	"	ОСТ. 150
21	"	4	0,005	0,020	"	ОСТ. 150

ТОВАРНЫЙ ПАРОВОЗ 0-5-0 2^м

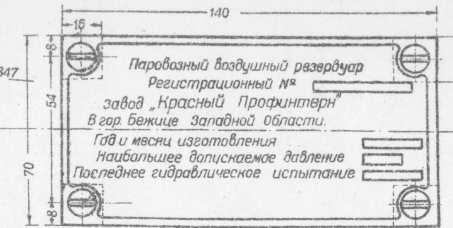
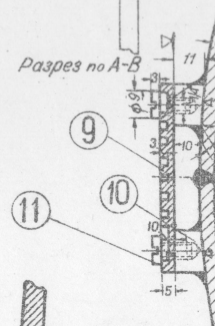
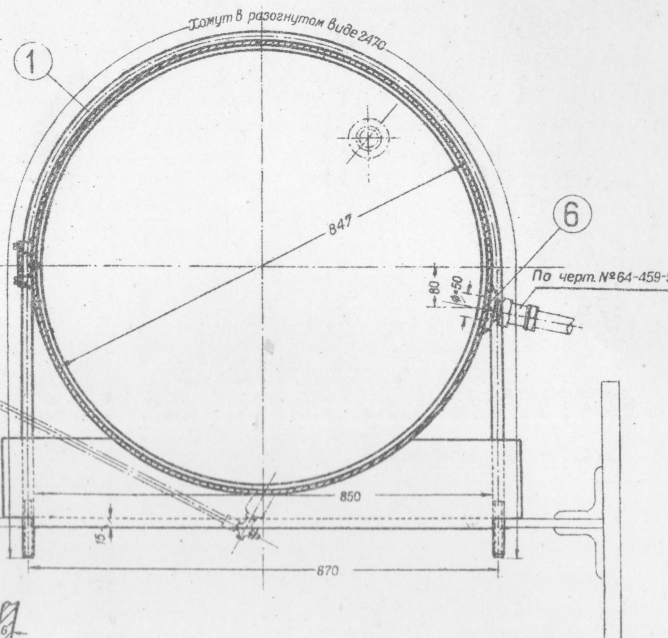
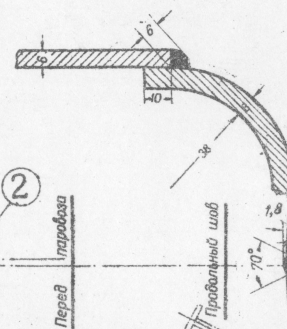
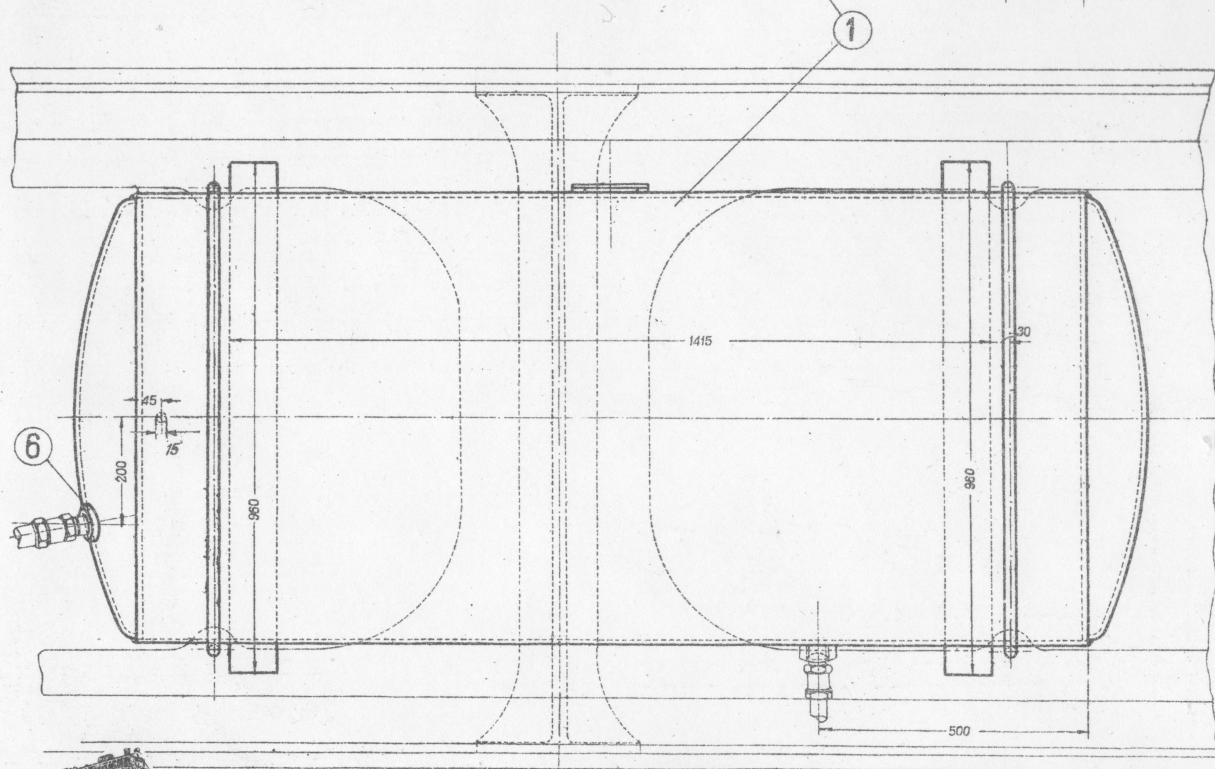
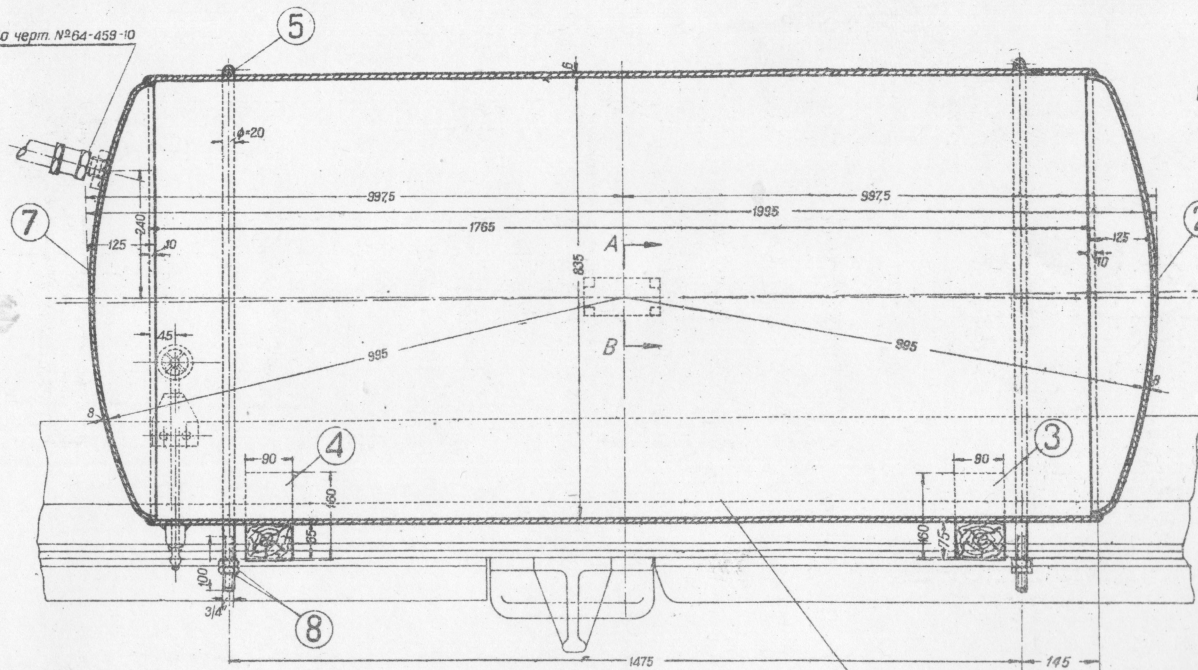
Тяги тормоза

Г.Б.МЗ
ИР ПРОФИТЕРН

№62-410



По черт. №64-458-10



Примечание. Буквы на табличке отлить

№ детали	Наименование деталей	Кол. шт. на пар.	Теоретич. вес в кг		Материал	Стандарт
			1 шт.	на паров.		
1	Барaban	1	221,7	221,7	Ст. 2	
2	Днище переднее	1	41,53	41,53	Ст. 2	
3	Брус передний	1	6,7	6,7	Сосна	
4	Брус задний	1	6,42	6,42		
5	Хомут	2	5,09	10,18	Ст. 0	
6	Фланец	2	0,44	0,88	Ст. 0	
7	Днище заднее	1	41,4	41,4	Ст. 2	
8	Гайка черная 3/4"	8	0,08	0,64	Г. жел.	ОСТ. 147
9	Табличка	1	0,347	0,347	Ч. л. 3	
10	Стойка	4	0,021	0,084	Ст. 0	
11	Шуруп 1/4" x 10 мм	4	0,004	0,016	Ст. 0	

По этому чертежу изготовление производилось с паровоза №728-39

ТОВАРНЫЙ ПАРОВОЗ 0-5-0 3М

Главный воздушный резервуар

Г. Б. М. З.
КР. ПРОФИТЕРН

№ 66-445А