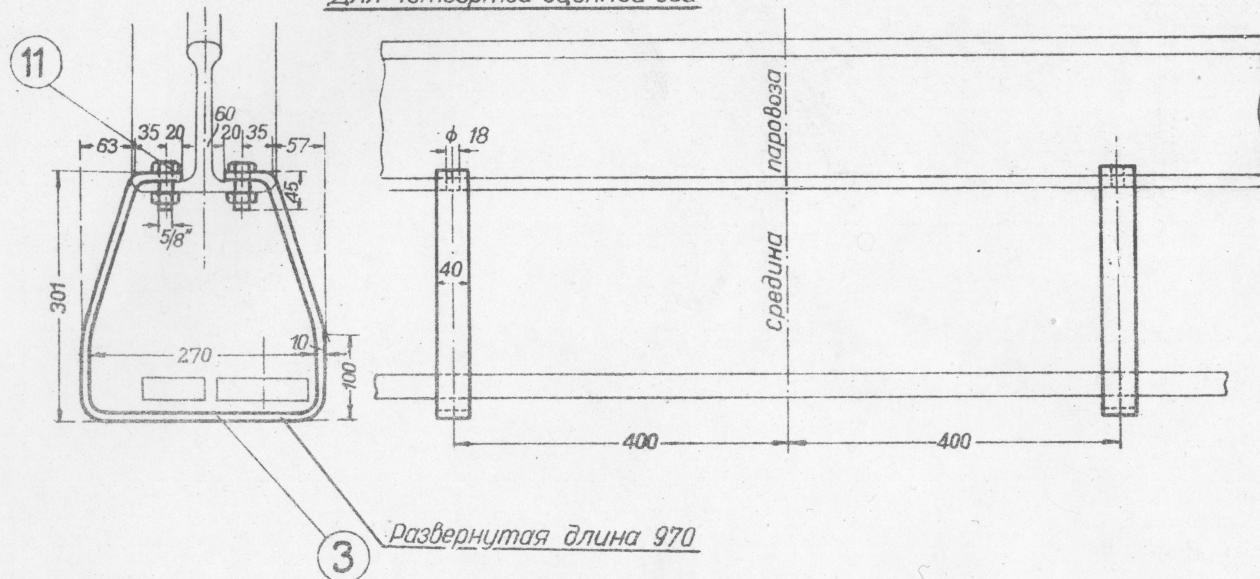
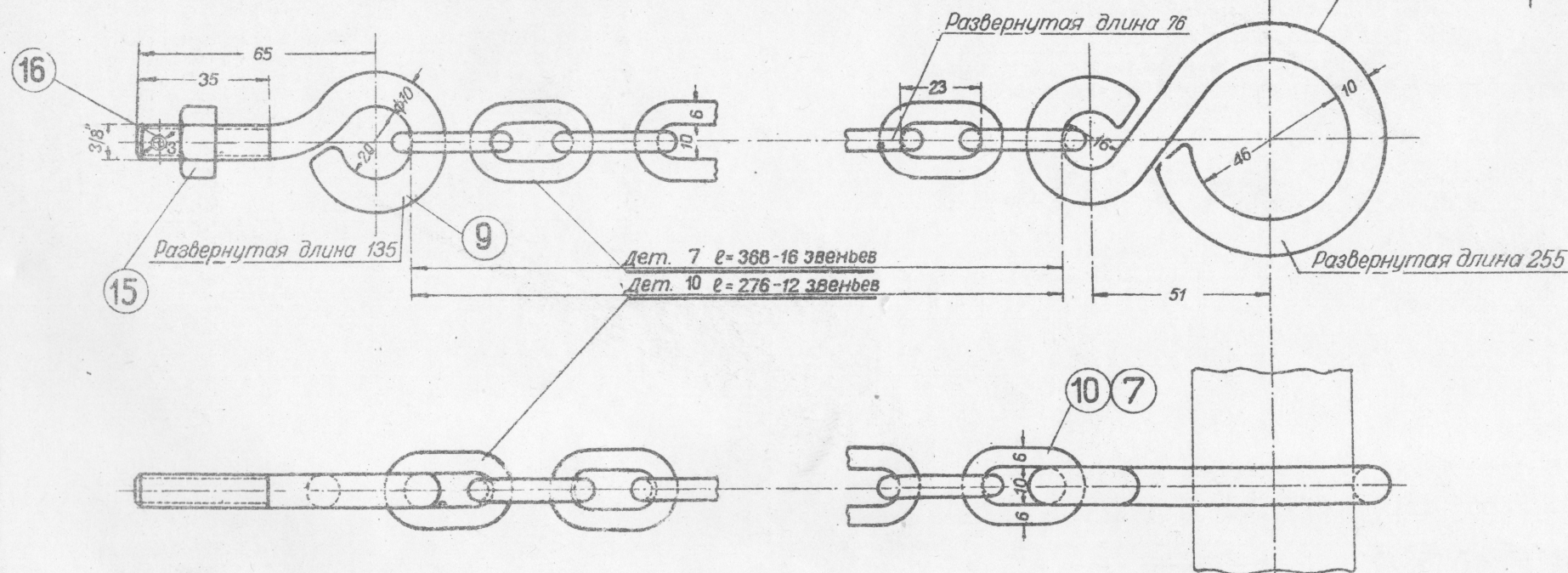
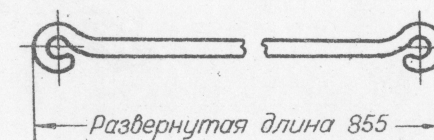
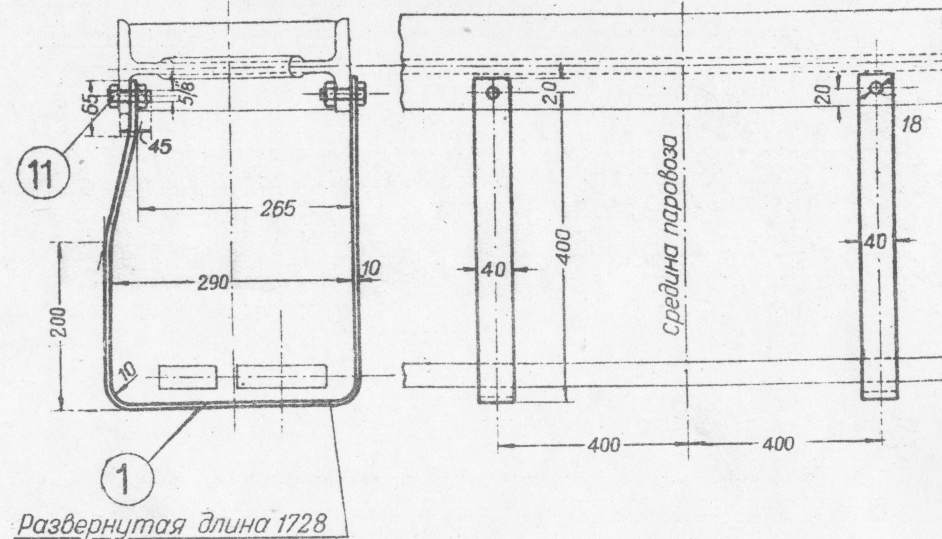


Для четвертой сцепной оси

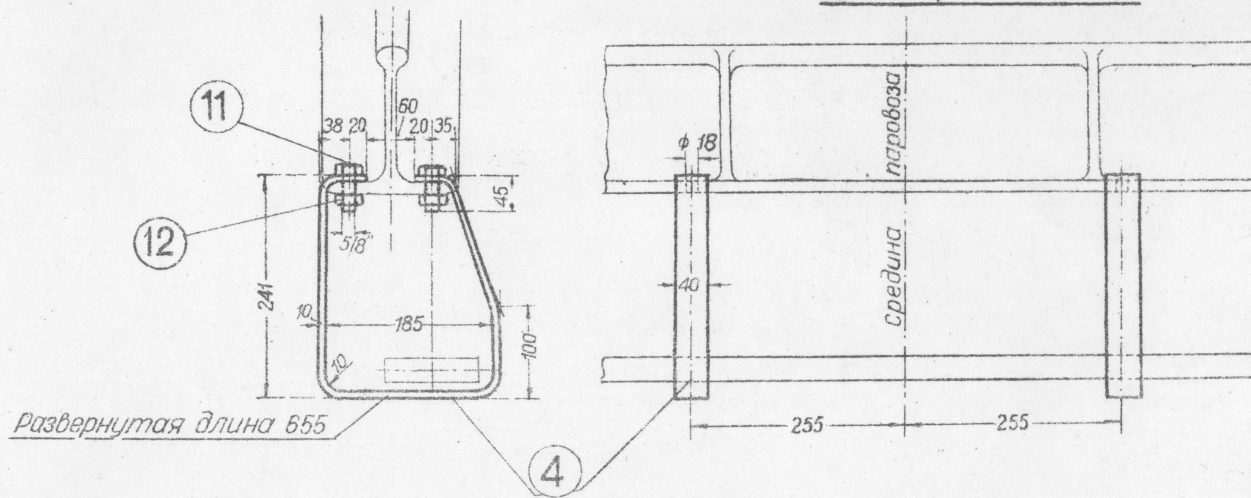


Для задней сцепной оси

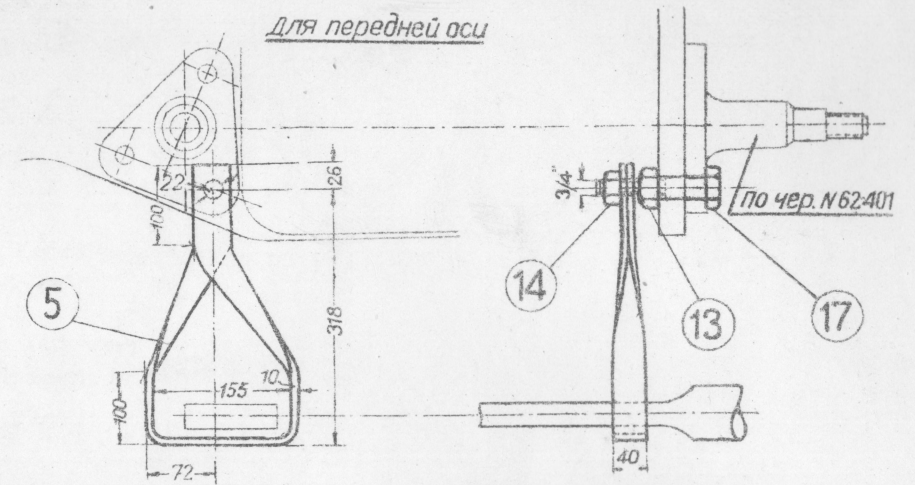


ТОВАРНЫЙ ПАРОВОЗ 0-5-0 3М
Поддерживающие скобы
и цепи тормоза
Г. Б. М. З.
КР. ПРОФИТЕРН
№ 62-406

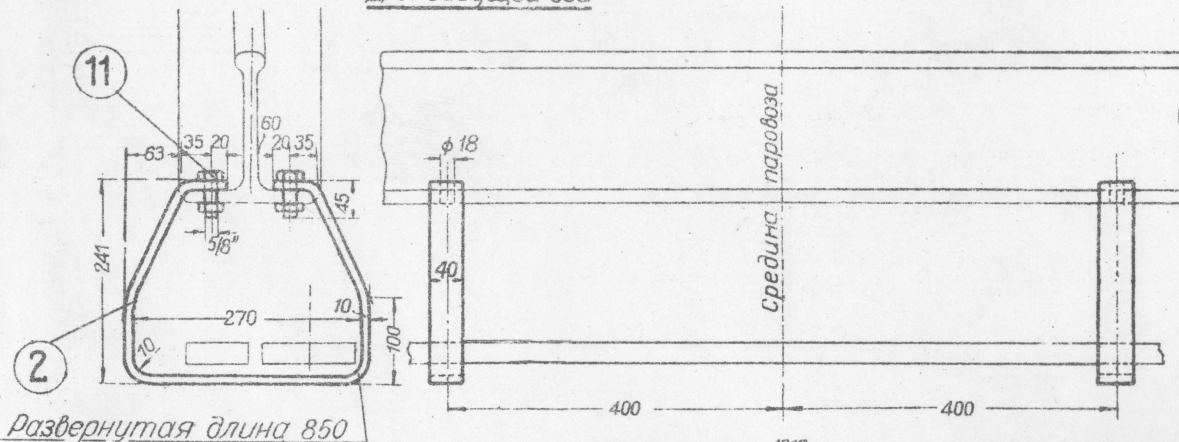
для второй сцепной оси



для передней оси

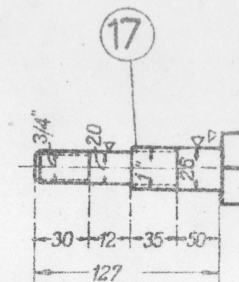
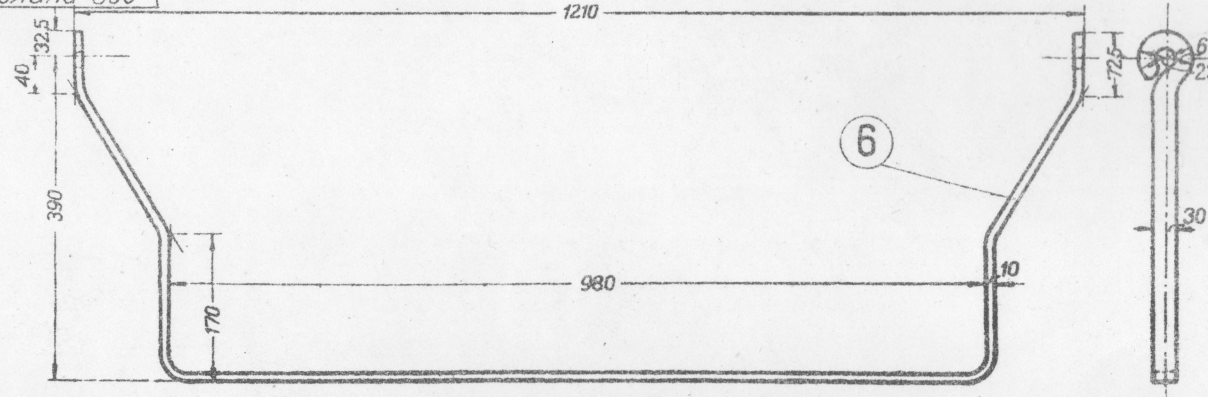


для ведущей оси

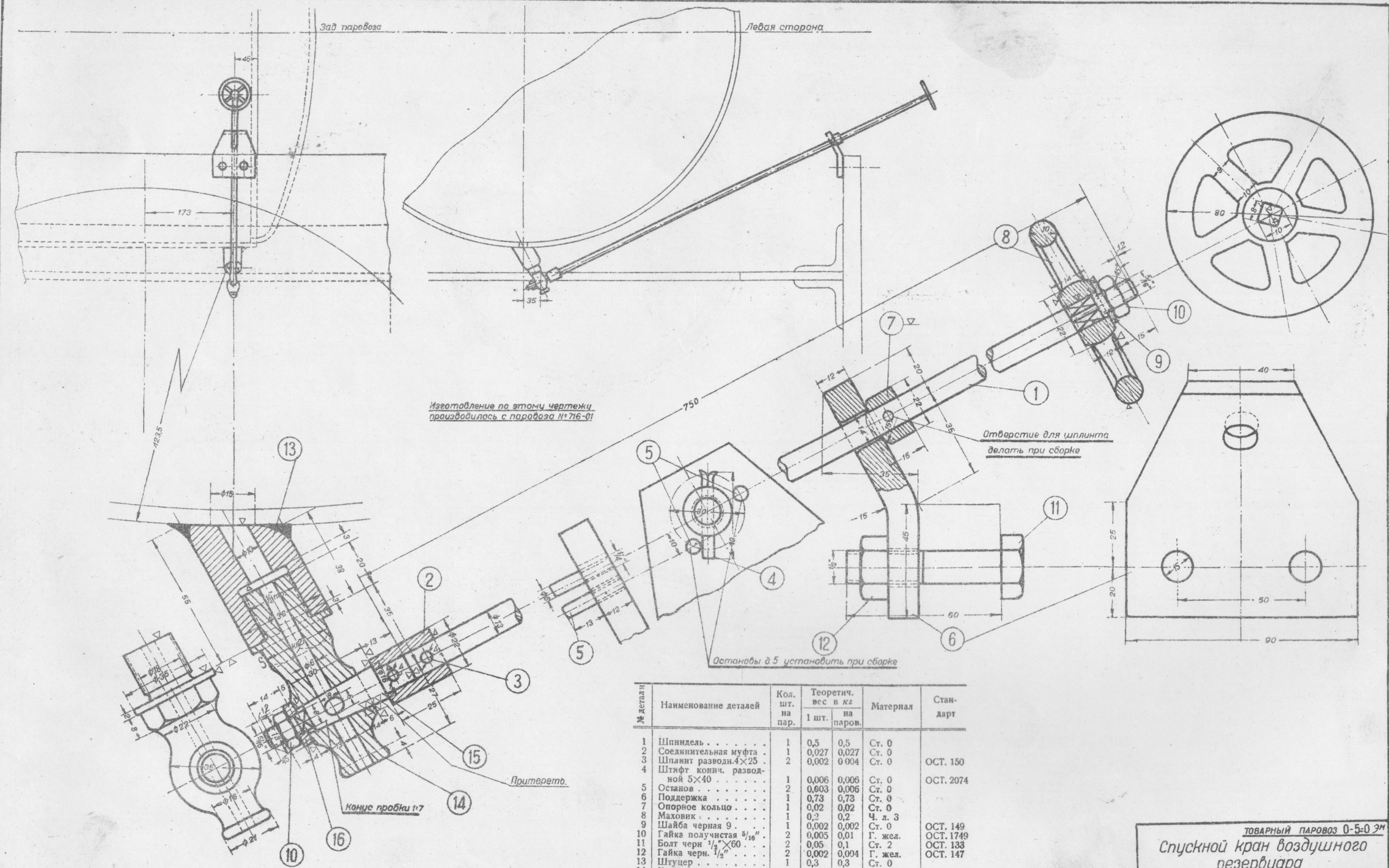


№ детали	Наименование деталей	Кол. шт. на пар.	Теоретич. вес в кг		Материал	Стандарт
			1 шт.	на паров.		
1	Скоба задней балки	2	3,44	6,88	Ст. 0	
2	" 3-й балки	2	2,68	5,36	Ст. 0	
3	" 4-й "	2	3,08	6,16	Ст. 0	
4	" 2-й "	2	2,34	4,68	Ст. 0	
5	" 1-й "	2	2,69	5,38	Ст. 0	
6	Охранная полоса	8	4,98	39,84	Ст. 0	
7	Цепь для задней тяги	1	0,26	0,26	Ст. 0	
8	Восьмерка цепи задней тяги	2	0,7	1,4	Ст. 0	
9	Крючок цепи задней тяги	2	0,07	0,14	Ст. 0	
10	Цепь тяги	1	0,2	0,2	Ст. 0	
11	Болт черный 5/8" X 45	16	0,111	1,776	Ст. 2	ОСТ. 133
12	Гайка черная 5/8"	16	0,044	0,704	Г. жел.	ОСТ. 147
13	" " 1"	2	0,16	0,32	" "	ОСТ. 147
14	" " 3/4"	2	0,08	0,16	" "	ОСТ. 147
15	" " 3/8"	2	0,012	0,024	" "	ОСТ. 147
16	Шплицт развальной 3 X 20	2	0,001	0,002	Ст. 0	ОСТ. 150
17	Болт	2	0,52	1,04	Ст. 5	

Развернутая длина 850



ТОВАРНЫЙ ПАРОВОЗ 0-5-0 3М
Поддерживающие скобы
и цепи тормоза
Г. Б. М. З.
Н. П. ПРОФИТЕРИ
№ 62-406

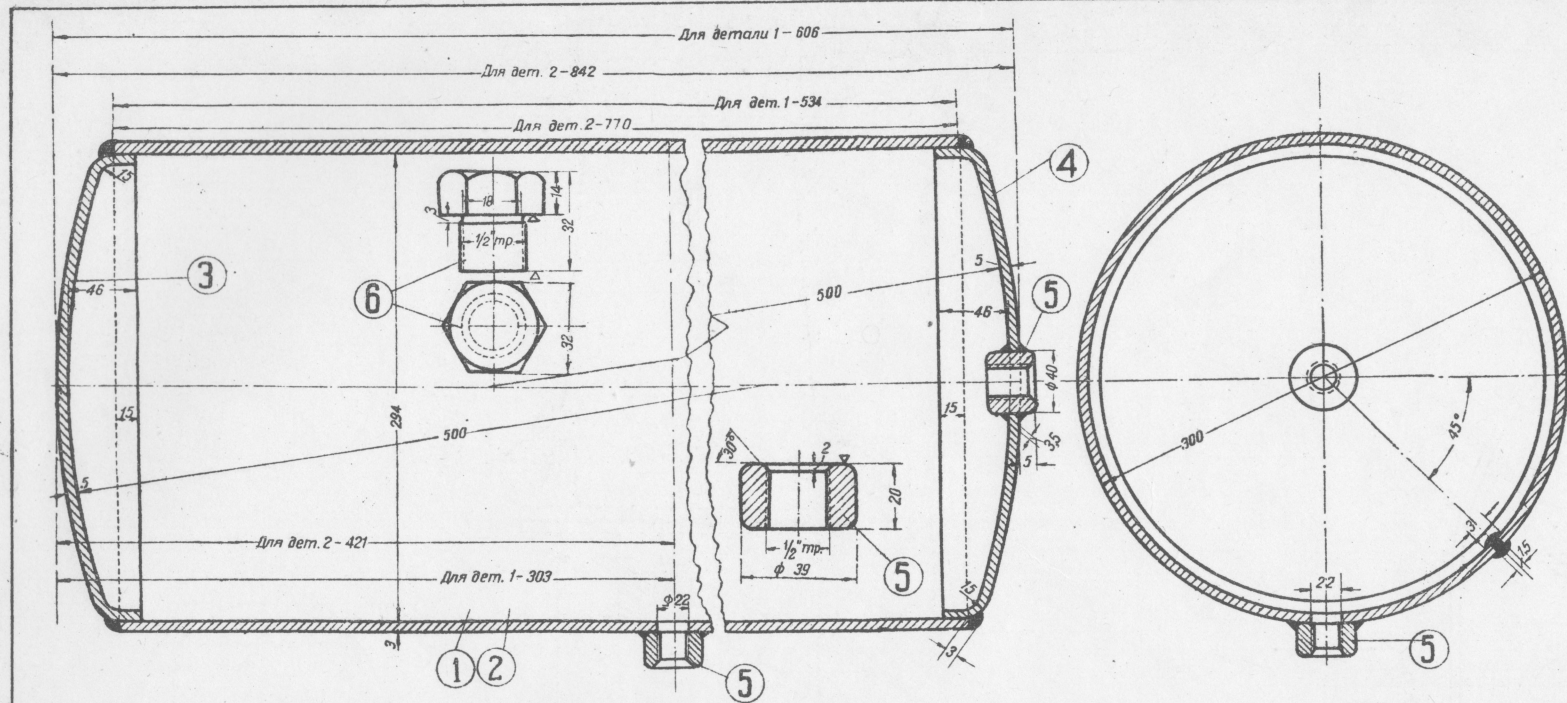


№ детали	Наименование деталей	Кол. шт. на пар.	Теоретич. вес в кг		Материал	Стандарт
			1 шт.	на паров.		
1	Шпилька	1	0,5	0,5	Ст. 0	
2	Соединительная муфта	1	0,027	0,027	Ст. 0	
3	Шплинт разводн. 4×25	2	0,002	0,004	Ст. 0	ОСТ. 150
4	Штыфт конич. разводной 5×40	1	0,006	0,006	Ст. 0	ОСТ. 2074
5	Останов	2	0,003	0,006	Ст. 0	
6	Поддержка	1	0,73	0,73	Ст. 0	
7	Опорное кольцо	1	0,02	0,02	Ст. 0	
8	Маховик	1	0,2	0,2	Ч. л. 3	
9	Шайба черная 9	1	0,002	0,002	Ст. 0	ОСТ. 149
10	Гайка полуконическая 5/16"	2	0,005	0,01	Г. жел.	ОСТ. 1749
11	Болт черн. 1/2"×60	2	0,05	0,1	Ст. 2	ОСТ. 133
12	Гайка черн. 1/2"	2	0,002	0,004	Г. жел.	ОСТ. 147
13	Штуцер	1	0,3	0,3	Ст. 0	
14	Корпус крана	1	0,3	0,3	К. чуг.	
15	Пробка	1	0,08	0,08	Бр. ОЦ 10-2	
16	Шайба	1	0,004	0,004	Ст. 0	

ТОВАРНЫЙ ПАРОВОЗ 0-5-0 2М
Спускной кран воздушного резервуара

Г. Б. М. З.
КР. ПРОФИНТЕРН

№ 61-443



По этому чертежу для тормоза тендера
производилось изготовление с паровоза 708-17
Объем резервуара для тендера 55 литр - при \varnothing 842
паровоза 39 " - " \varnothing 606

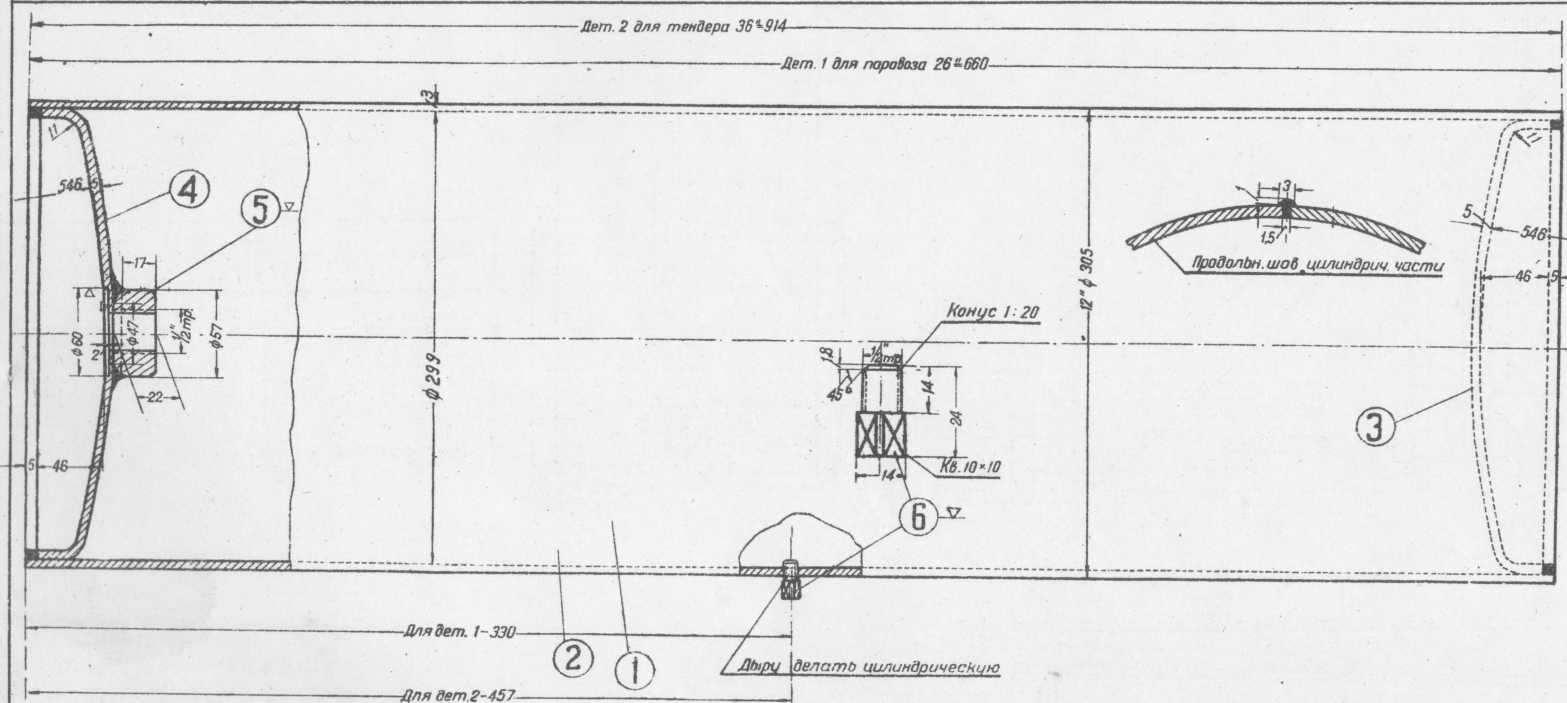
№ детали	Наименование деталей	Кол. шт. на пар.	Теоретич. вес в кг		Материал	Стандарт
			1 шт.	на паров.		
1	Цилиндрическая часть резервуара для паровоза	2	12,0	24,0	Ст. 2	
2	Цилиндрическая часть резервуара для тендера	1	17,0	17,0	"	
3	Дно резервуара для паровоза и тендера	3	3,94	11,82	"	
4	Дно резервуара для паровоза и тендера	3	3,92	11,76	"	
5	Втулка	6	0,14	0,84	"	
6	Пробка	3	0,13	0,39	"	

ТОВАРНЫЙ ПАРОВОЗ 0-5-0 3М

Воздушный резервуар

Г. Б. М. З.
КР. ПРОФИНТЕРН

№ 62-481



Постановка воздушных резервуаров дет. 1 на паровозы прекращена с паровоза 716-01 в связи с переходом на воздухораспределители сист. Казанцева типа "Н"

№ детали	Наименование деталей	Кол. шт. на пар.	Теоретич. вес в кг		Материал	Стандарт
			1 шт.	на паров.		
1	Цилиндрическая часть резервуара для паровоза	1	14,65	14,65	Ст. 2	
2	Цилиндрическая часть резервуара для тендера	1	20,3	20,3	"	
3	Дно резервуара	2	3,75	7,5	"	
4	"	2	3,75	7,5	"	
5	Втулка	2	0,33	0,66	"	
6	Пробка	2	0,022	0,044	"	

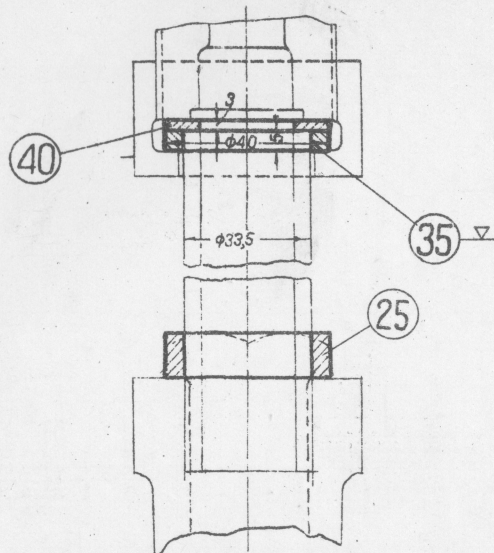
ТОВАРНЫЙ ПАРОВОЗ 0-5-0 3М

Воздушный резервуар

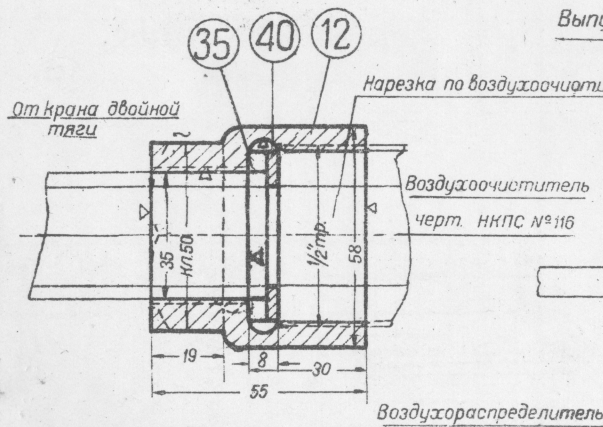
Г. Б. М. З.
КР. ПРОФИНТЕРН

№ 61-481

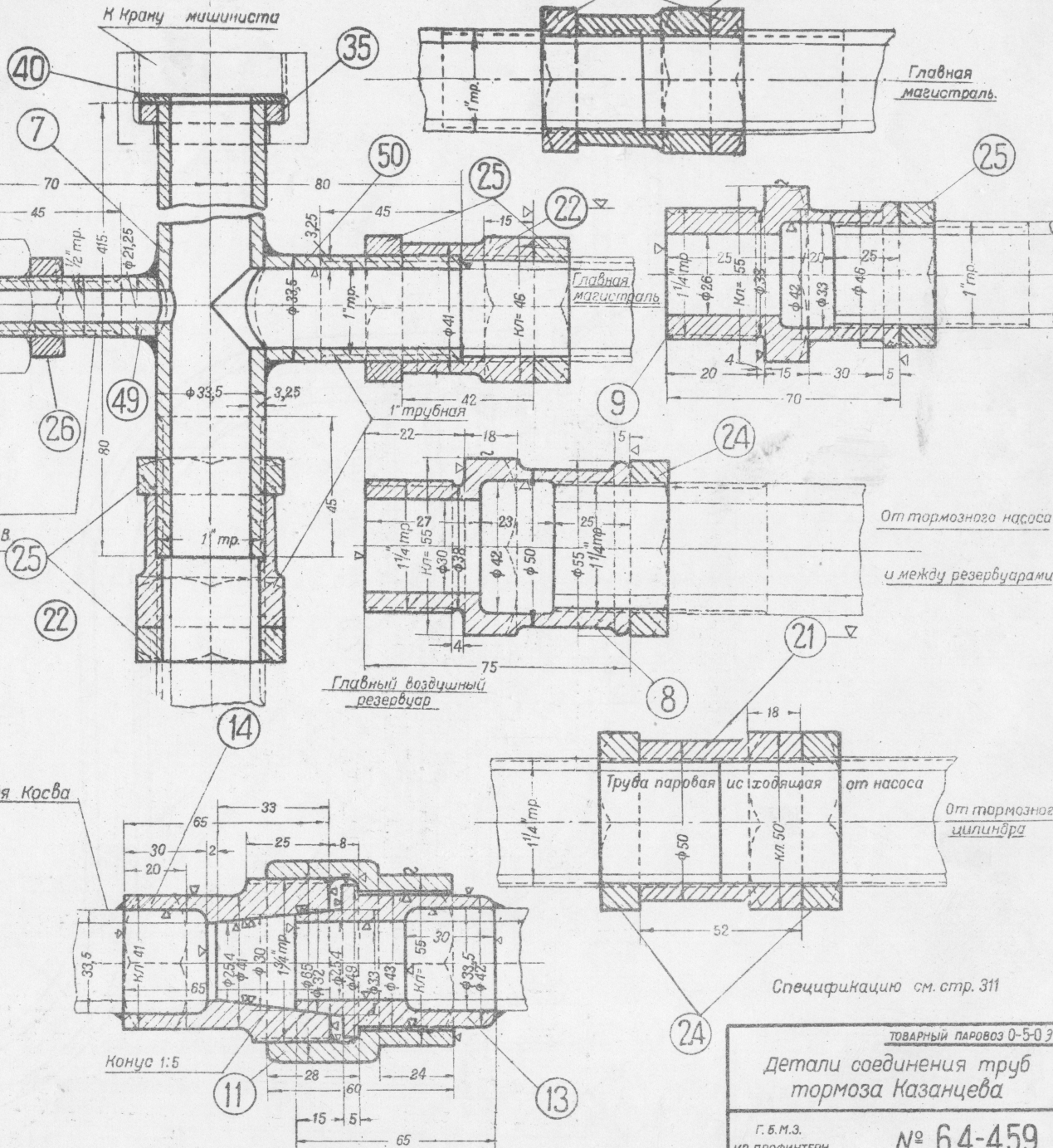
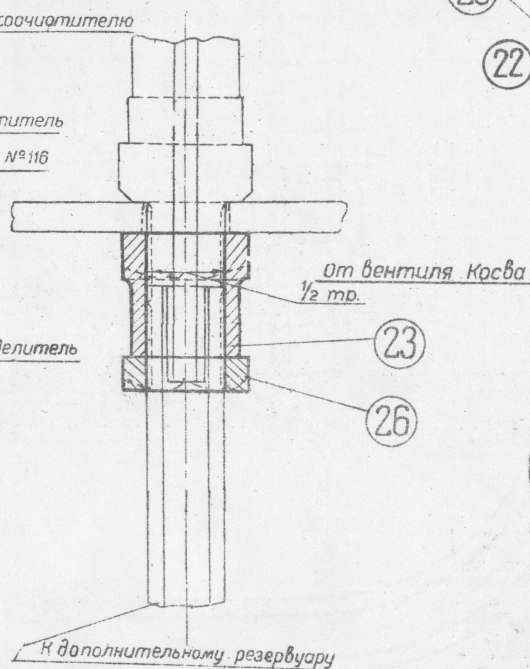
Кран машиниста
черт. НКПС № 800



Кран двойной тяги усл. № 377



1/2" трубная ОСТ 266
Выпускной клапан черт. НКПС № 205/АВ



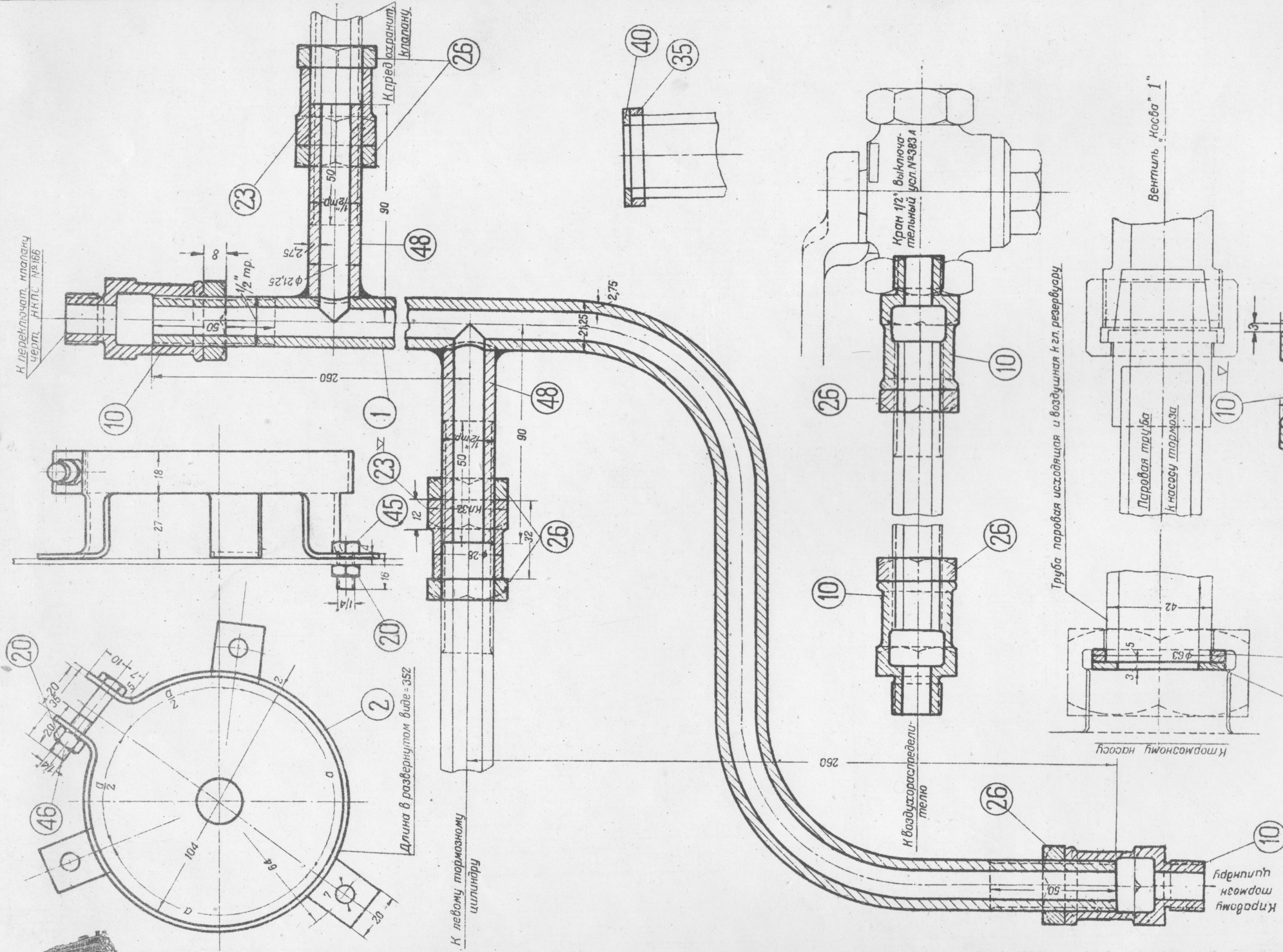
Спецификацию см. стр. 311

товарный паровоз 0-5-0 3М
Детали соединения труб
тормоза Казанцева

Г. Б. М. З.
ИР. ПРОФИТЕРН

№ 64-459

К переключат. клапану
черт. НПС №166



Спецификацию см. стр. 311

ТОВАРНЫЙ ПАРОВОЗ 0-50 ЭП

Детали соединения труб
тормоза Казанцева

Г.Б.М.З.
Н.Р.ПРОФИТЕР

№ 64-459

К регулятору ход. воздушного насоса

26

39

34

3

5

42

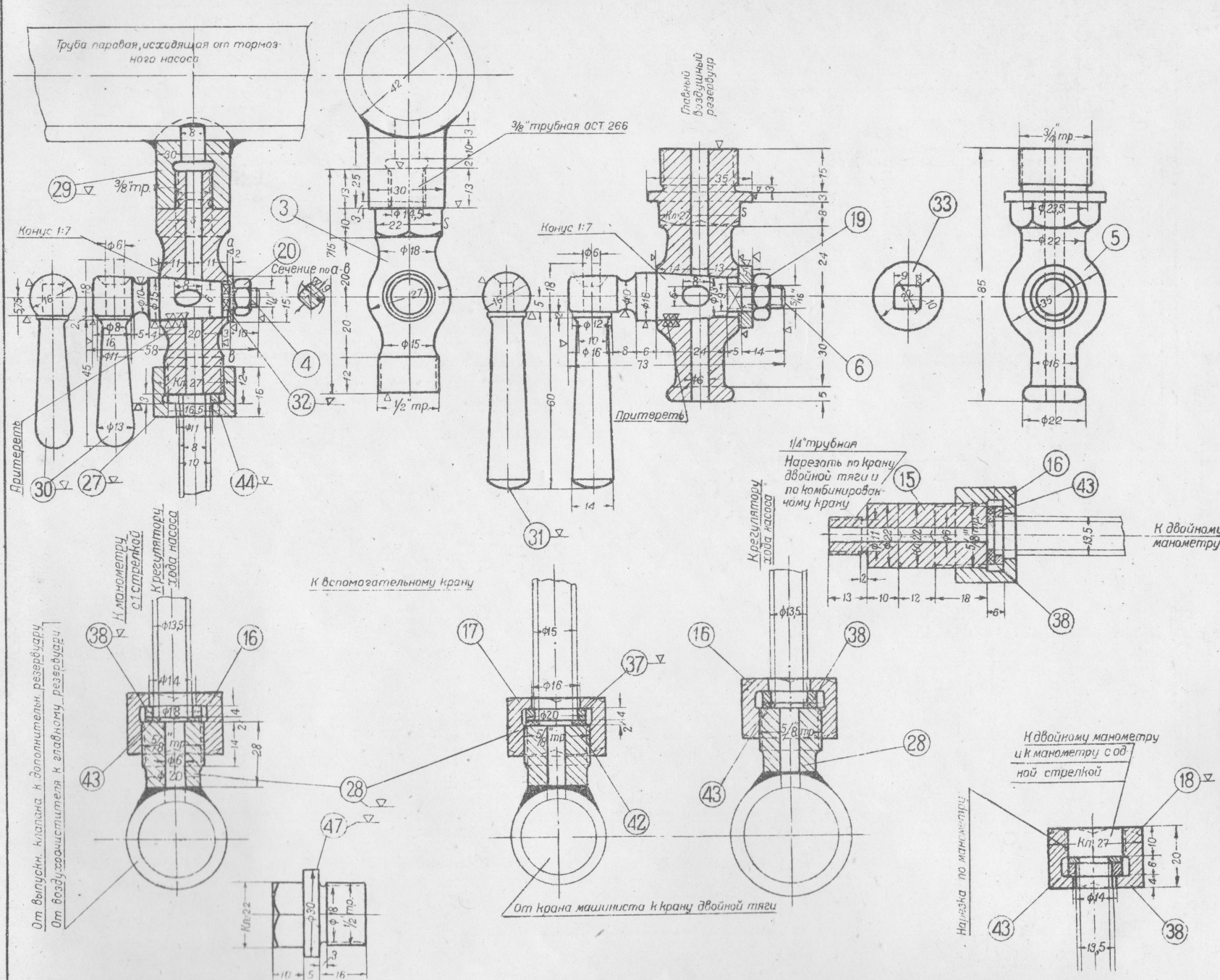
10

26

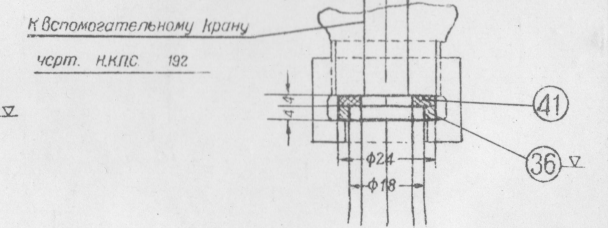
10

26

309



№ детали	Наименование деталей	Кол. шт. на пар.	Теоретич. вес в кг		Материал	Стандарт
			1 шт.	на паров.		
1	Труба обыкновенная 1/2"	1	1,3	1,3	Ст. 0	OCT 5095
2	Стойка манометра	1	0,145	0,145	Ст. 0	
3	Кран спускной	1	0,1	0,1	Бр. ОЦ 10-2	
4	Пробка крана	1	0,06	0,06	Бр. ОЦ 10-2	
5	Кран спускной	1	0,25	0,25	Бр. ОЦ 10-2	
6	Пробка крана	1	0,08	0,08	Бр. ОЦ 10-2	
7	Труба обыкновенная 1"	1	1,2	1,2	Ст. 0	OCT 5095
8	Штуцер	1	0,53	0,53	К. чуг.	
9	Штуцер	1	0,39	0,39	К. чуг.	
10	Штуцер	9	0,136	1,224	Ст. 0	
11	Соединительная гайка	1	0,512	0,512	К. чуг.	
12	Соединительная гайка	2	0,6	1,2	Ст. 0	
13	Конус	1	0,307	0,307	Ст. 0	
14	Штуцер	1	0,512	0,512	Ст. 0	
15	Штуцер	2	0,11	0,22	Ст. 0	
16	Гайка соединительная 3/8" (d=14 не нормальная)	5	0,09	0,45	Ст. 0	OCT 6635
17	Гайка соединительная 3/8"	1	0,09	0,09	Ст. 0	OCT 6635
18	Гайка соединительная	3	0,08	0,24	Ст. 0	
19	Гайка 1/16" полунистая	1	0,006	0,006	Г. жел.	OCT. 1749
20	Гайка 1/16" полунистая	5	0,003	0,015	Г. жел.	OCT. 1749
21	Муфта	1	0,29	0,29	Ст. 0	
22	Муфта	4	0,26	1,04	Ст. 0	
23	Муфта	4	0,092	0,368	Ст. 0	
24	Контргайка 1 1/4"	5	1,10	5,5	Ст. 0	OCT 3366
25	Контргайка 1"	14	0,058	0,81	Ст. 0	OCT 3366
26	Контргайка 1/2"	17	0,025	0,42	Ст. 0	OCT 3366
27	Гайка соединительная	1	0,058	0,058	Ст. 0	
28	Ниппель	4	0,067	0,268	Ст. 0	
29	Ниппель	1	0,1	0,1	Ст. 0	
30	Ручка пробки	1	0,051	0,051	Ст. 0	
31	Ручка пробки	1	0,057	0,057	Ст. 0	
32	Шайба	1	0,002	0,002	Ст. 0	
33	Шайба	1	0,011	0,011	Ст. 0	
34	Кольцо	2	0,031	0,062	Ст. 0	
35	Кольцо	4	0,013	0,052	Ст. 0	
36	Кольцо	1	0,008	0,008	Ст. 0	
37	Кольцо	2	0,002	0,004	Ст. 0	
38	Кольцо	10	0,002	0,02	Ст. 0	
39	Прокладка	2	—	—	Кожа	
40	Прокладка	4	—	—	Кожа	
41	Прокладка	1	—	—	Кожа	
42	Прокладка	2	—	—	Кожа	
43	Прокладка	9	—	—	Кожа	
44	Кольцо	4	0,002	0,008	Ст. 0	
45	Болт полунист. 1/4" x 16	3	0,008	0,024	Ст. 2	OCT. 1723
46	Болт полунист. 1/4" x 35	1	0,012	0,012	Ст. 2	
47	Заглушка (l=20 не норм.)	1	0,086	0,086	Ст. 0	
48	Труба обыкновенная 1/2"	2	0,11	0,22	Ст. 0	OCT 5095
49	Труба обыкновенная 1/2"	1	0,07	0,07	Ст. 0	OCT 5095
50	Труба обыкновенная 1"	1	0,15	0,15	Ст. 0	OCT 5095



ТОВАРНЫЙ ПАРОВОЗ 0-5-09М
Детали соединения труб тормоза Казанцева
 Г.Б.М.З.
 КР. ПРОФИТЕРН №64-459

