

№ детали	Наименование деталей	Кол. шт. на пар.	Теоретич. вес в кг 1 шт. на паров.	Материал	Стандарт
1	Дышло	2	210,0	Ст. 5	ОСТ. 5095
2	Скоба	2	15,13	Ст. 5	
3	Клей	2	8,26	Ст. 5	
4	Клей	2	3,57	Ст. 5	
5	Подшипник задней головки правый	1	15,0	Бр. 4	
6	Подшипник задней головки правый	1	16,0	Бр. 4	
7	Подшипник передней головки правый	1	5,0	Бр. 4	
8	Подшипник передней головки	2	4,5	Бр. 4	
9	Подшипник передней головки левый	1	5,0	Бр. 4	
10	Задерживающая планка	2	0,2	Ст. 0	
11	Труба обжимная 3/8"	2	0,059	Ст. 0	
12	Шайба	2	0,106	Ст. 0	
13	Болт 1" x 194	2	0,92	Ст. 2	
14	Шплинт разводной 8x50	2	0,025	Ст. 0	ОСТ. 150
15	Шплинт разводной 10x60	2	0,049	Ст. 0	ОСТ. 150
16	Валик гайки с чистой головкой 10x100	2	0,07	Ст. 2	ОСТ. 4800
17	Шайба чистая 10,5	2	0,004	Ст. 0	ОСТ. 1756
18	Шплинт разводной 3x20	2	0,001	Ст. 0	ОСТ. 150
19	Болт 1/8" x 84 (цементов)	4	0,47	Ст. 2	
20	Гайка чистая 1/8" (цементов)	4	0,103	Ст. 0	ОСТ. 1745
21	Шплинт разводной 5x35	4	0,006	Ст. 0	ОСТ. 150
22	Пружка	2	0,91	Ст. 5	
23	Заливка (комплект)	2	24,4	Вальмет	
24	Подшипник задней головки левый	1	15,0	Бр. 4	
25	Подшипник задней головки левый	1	16,0	Бр. 4	
26	Скоба правая (вариант)	1	16,5	Ст. 5	
27	Скоба левая (вариант)	1	16,5	Ст. 5	

С ДАННЫМ ЧЕРТЕЖОМ СОГЛАСОВАНЫ ЧЕРТЕЖИ

ГЛАЗНИКОВ РЕВОЛЮЦИИ 16-556А ПО РАЗМЕРАМ В КРУЖКАХ И ЗАКАЗУ

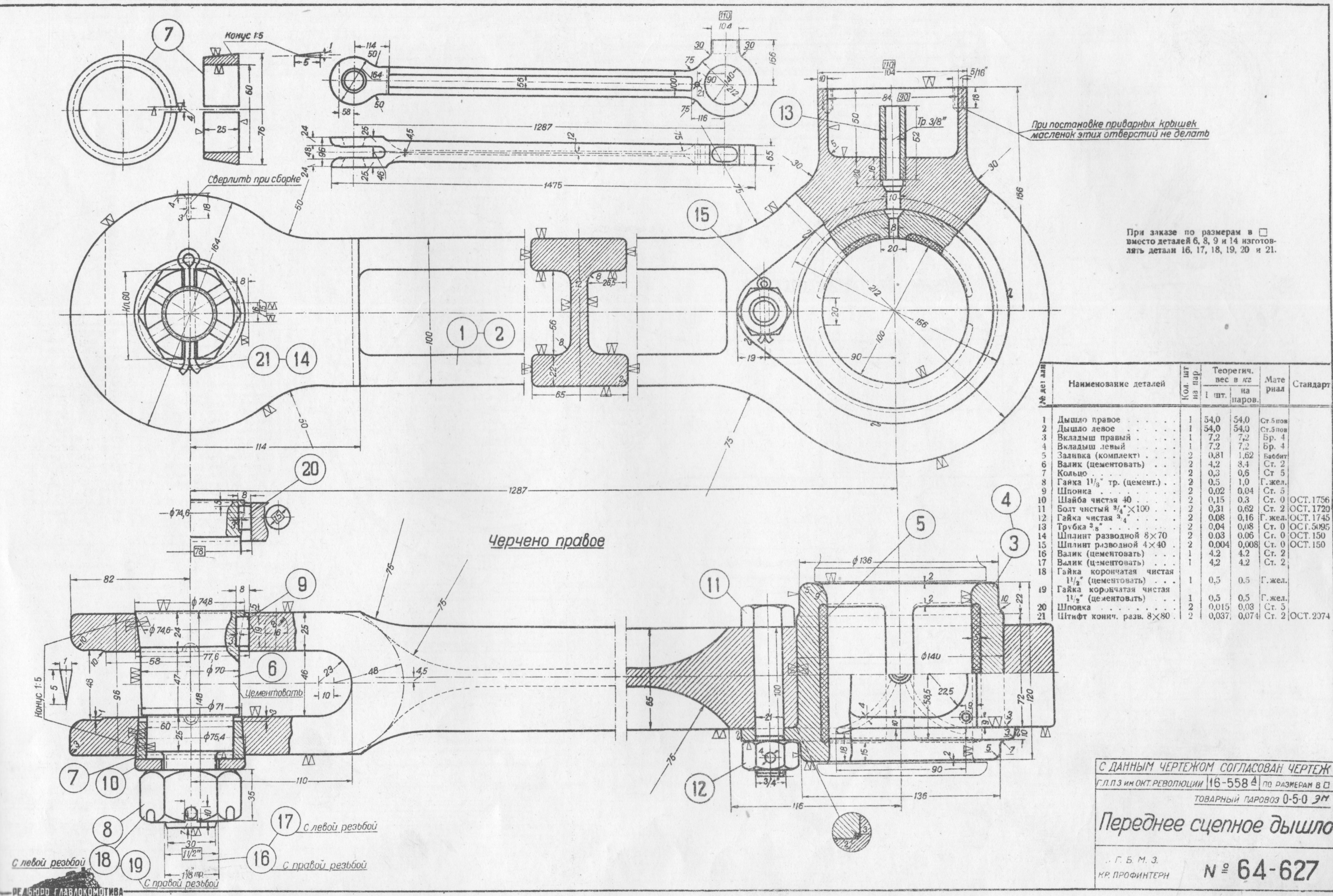
ГЛАЗНИКОВ РЕВОЛЮЦИИ 16-556Б ПО РАЗМЕРАМ В КРУЖКАХ И ЗАКАЗУ

ТОВАРНЫЙ ПАРОВОЗ 0-5-0 ЗМ

Поршневое дѣйство

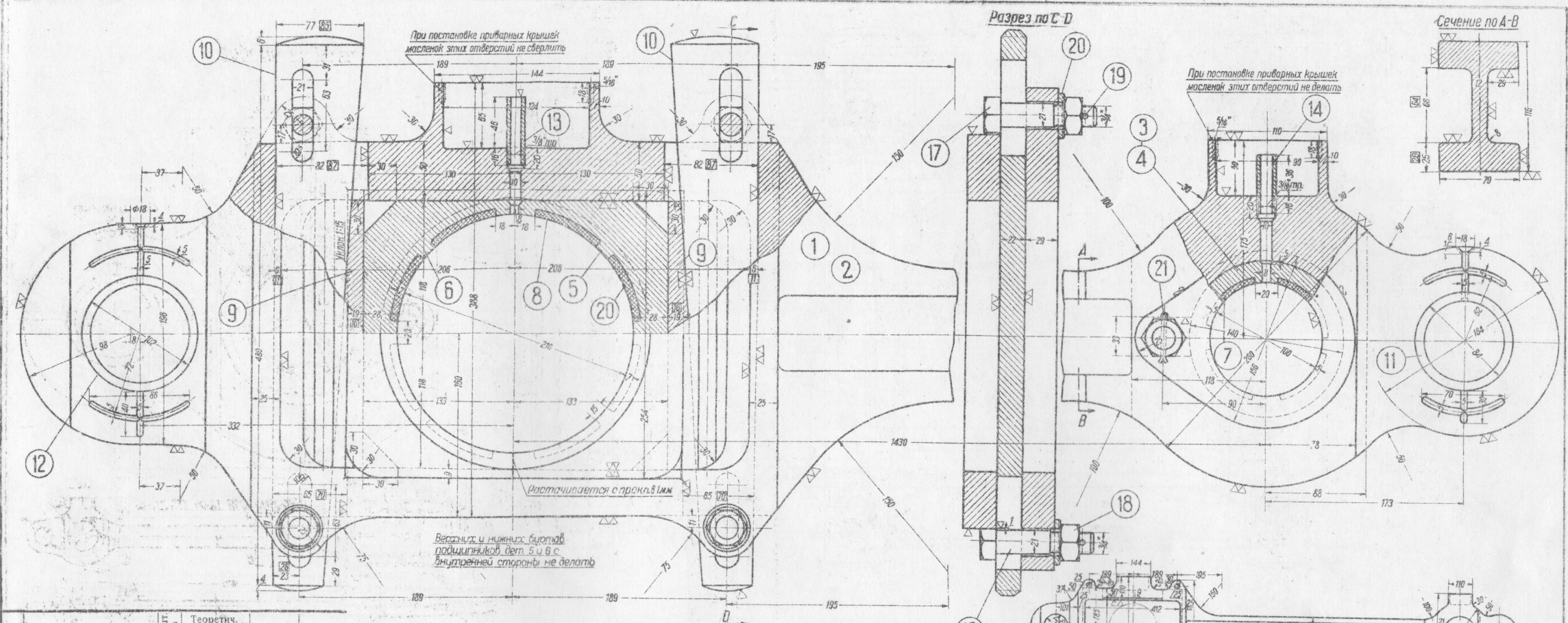
Г. Б. М. З.
КР ПРОФИНТЕРН

№ 63-625

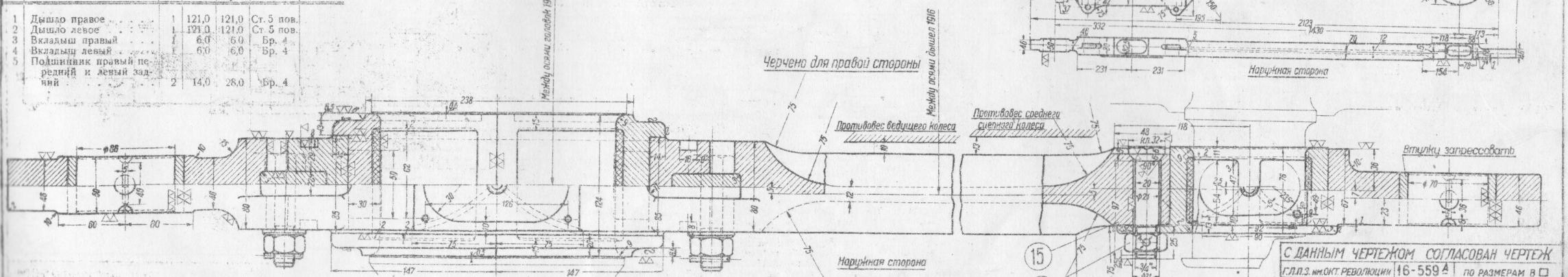


№ детали	Наименование деталей	Кол. шт на пар	Теоретич. вес в кг		Материал	Стандарт
			1 шт.	на паров.		
1	Дышло правое	1	54,0	54,0	Ст. 5 спов	
2	Дышло левое	1	54,0	54,0	Ст. 5 спов	
3	Вкладыш правый	1	7,2	7,2	Бр. 4	
4	Вкладыш левый	1	7,2	7,2	Бр. 4	
5	Заливка (комплект)	2	0,81	1,62	Баббит	
6	Валик (цементовать)	2	4,2	8,4	Ст. 2	
7	Кольцо	2	0,3	0,6	Ст. 5	
8	Гайка 1 1/8" тр. (цемент.)	2	0,5	1,0	Г. жел.	
9	Шпонка	2	0,02	0,04	Ст. 5	
10	Шайба чистая 40	2	0,15	0,3	Ст. 0	OCT. 1756
11	Болт чистый 3/4" x 100	2	0,31	0,62	Ст. 2	OCT. 1729
12	Гайка чистая 3/4"	2	0,08	0,16	Г. жел.	OCT. 1745
13	Трубка 3/8"	2	0,04	0,08	Ст. 0	OCT. 5095
14	Шплинт разводной 8x70	2	0,03	0,06	Ст. 0	OCT. 150
15	Шплинт разводной 4x40	2	0,004	0,008	Ст. 0	OCT. 150
16	Валик (цементовать)	1	4,2	4,2	Ст. 2	
17	Валик (цементовать)	1	4,2	4,2	Ст. 2	
18	Гайка корончатая чистая 1 1/8" (цементовать)	1	0,5	0,5	Г. жел.	
19	Гайка корончатая чистая 1 1/8" (цементовать)	1	0,5	0,5	Г. жел.	
20	Шпонка	2	0,015	0,03	Ст. 3	
21	Штифт конич. разв. 8x80	2	0,037	0,074	Ст. 2	OCT. 2074

С ДАННЫМ ЧЕРТЕЖОМ СОГЛАСОВАН ЧЕРТЕЖ
 Г.Л.П.З. ИМ. ОКТ. РЕВОЛЮЦИИ 16-558 А ПО РАЗМЕРАМ В □
 ТОВАРНЫЙ ПАРОВОЗ 0-5-0 ЗМ
Переднее сцепное дышло
 Г. Б. М. З.
 КР. ПРОФИНТЕР № 64-627

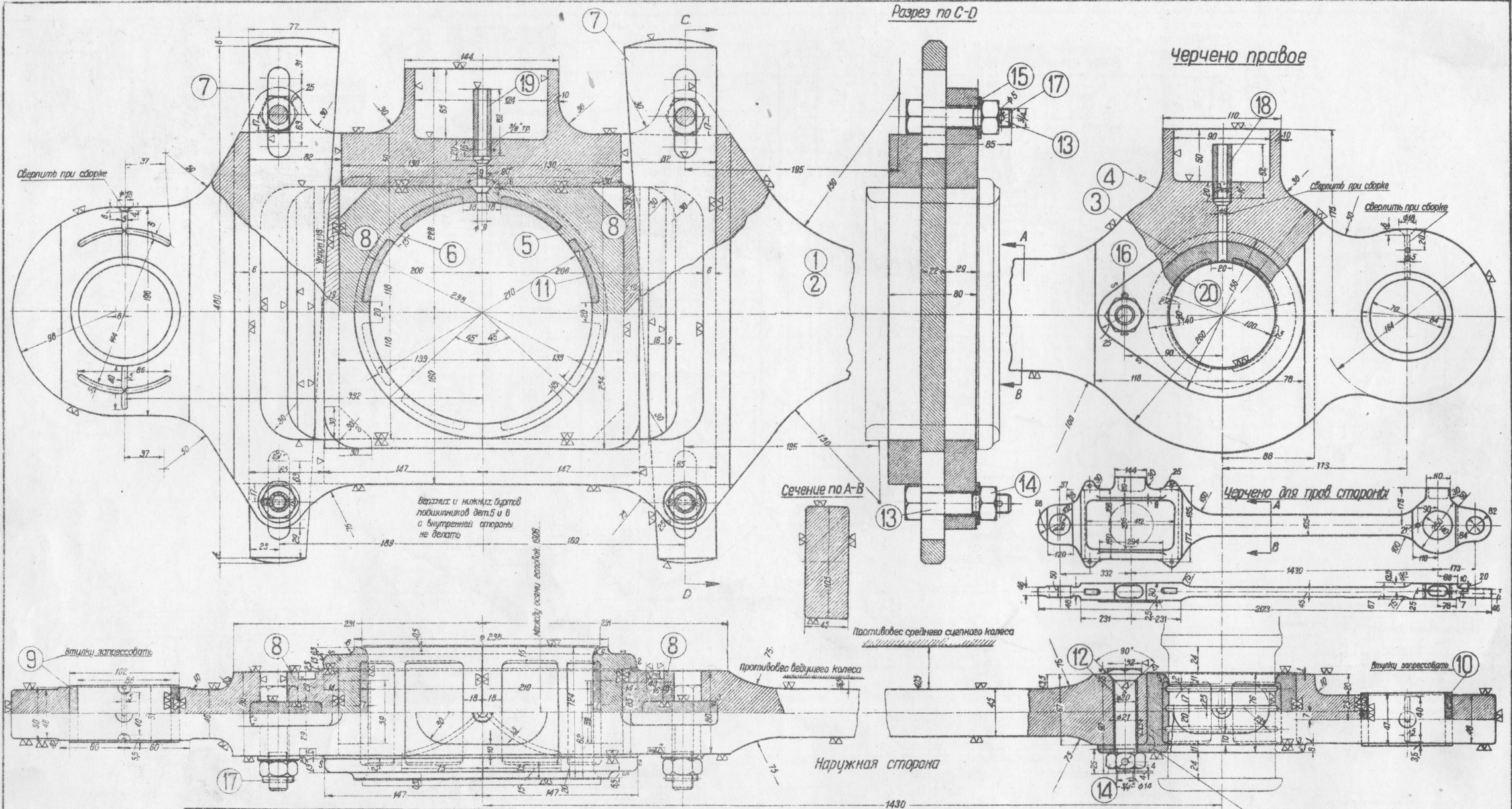


№ детали	Наименование деталей	Кол. шт. на пар.	Теоретич. вес в кг	Материал	Стандарт
1	Дышло правое	1	121,0	Ст. 5 пов.	
2	Дышло левое	1	121,0	Ст. 5 пов.	
3	Вкладыш правый	1	6,0	Бр. 4	
4	Вкладыш левый	1	6,0	Бр. 4	
5	Подшипник правый передний и левый задний	2	14,0	Бр. 4	



6	Подшипник правый задний и левый передний (комплект)	2	14,0	28,0	Бр. 4	
7	Заливка передней головки (комплект)	2	0,5	1,0	Баббит	
8	Заливка задней головки (комплект)	2	2,4	4,8	Баббит	
9	Прокладка	4	5,5	22	Ст. 5	
10	Клин (конусы калины)	4	4,0	16	Ст. 5	
11	Втулка передней головки (цементовать)	2	0,515	1,23	Ст. 2	
12	Втулка задней головки (цементовать)	2	0,93	1,86	Ст. 2	
13	Трубка 3/4"	2	0,16	0,32	Ст. 0	ОСТ.5095
14	Болт 3/4" (по эскизу)	2	0,19	0,24	Ст. 0	ОСТ.5095
15	Болт 3/4" (по эскизу)	2	0,29	0,58	Ст. 2	
16	Болт чистый 3/4" x 85 (обработка головки по эскизу)	2	0,25	0,5	Ст. 2	ОСТ.1720
17	Болт чистый 3/4" x 85	2	0,256	0,512	Ст. 2	ОСТ.1720
18	Гайка чистая 3/4"	10	0,08	0,8	Г. жел.	ОСТ.1745
19	Шпилька разводная 4x30	8	0,003	0,024	Ст. 0	ОСТ.150
20	Шайба чистая 20	8	0,02	0,16	Ст. 0	ОСТ.1756
21	Шпилька разводная 4x40	2	0,004	0,008	Ст. 0	ОСТ.150

С ДАННЫМ ЧЕРТЕЖОМ СОГЛАСОВАН ЧЕРТЕЖ
 ГЛ.Л.З. И.О.К.Т. РЕВОЛЮЦИИ 16-559А ПО РАЗМЕРАМ В □
 ТОВАРНЫЙ ПАРОВОЗ 0-5-0 3М
Среднее (переднее) сцепное дышло
 Г. Б. М. З.
 КР. ПРОФИТИЕР
 № 64-628



№ детали	Наименование деталей	Кол. шт.		Теоретич. вес в кг		Материал	Стандарт
		на пар.	на паров.	1 шт.	на паров.		
1	Дышло правое	1	121,0	121,0	Ст. 5 пов.		
2	Дышло левое	1	121,0	121,0	Ст. 5 пов.		
3	Выкладш. правый	1	6,0	6,0	Бр. 4		
4	Выкладш. левый	1	6,0	6,0	Бр. 4		
5	Подшипник правый передний	2	14,0	28,0	Бр. 4		
6	Подшипник правый задний	2	14,0	28,0	Бр. 4		
7	Кали (концы кали)	4	4,0	16,0	Ст. 5		
8	Прокладка	4	5,5	22,0	Ст. 5		
9	Втулка (цементоват)	3	0,9	1,8	Ст. 2		
10	Втулка (цементоват)	2	0,42	0,84	Ст. 2		

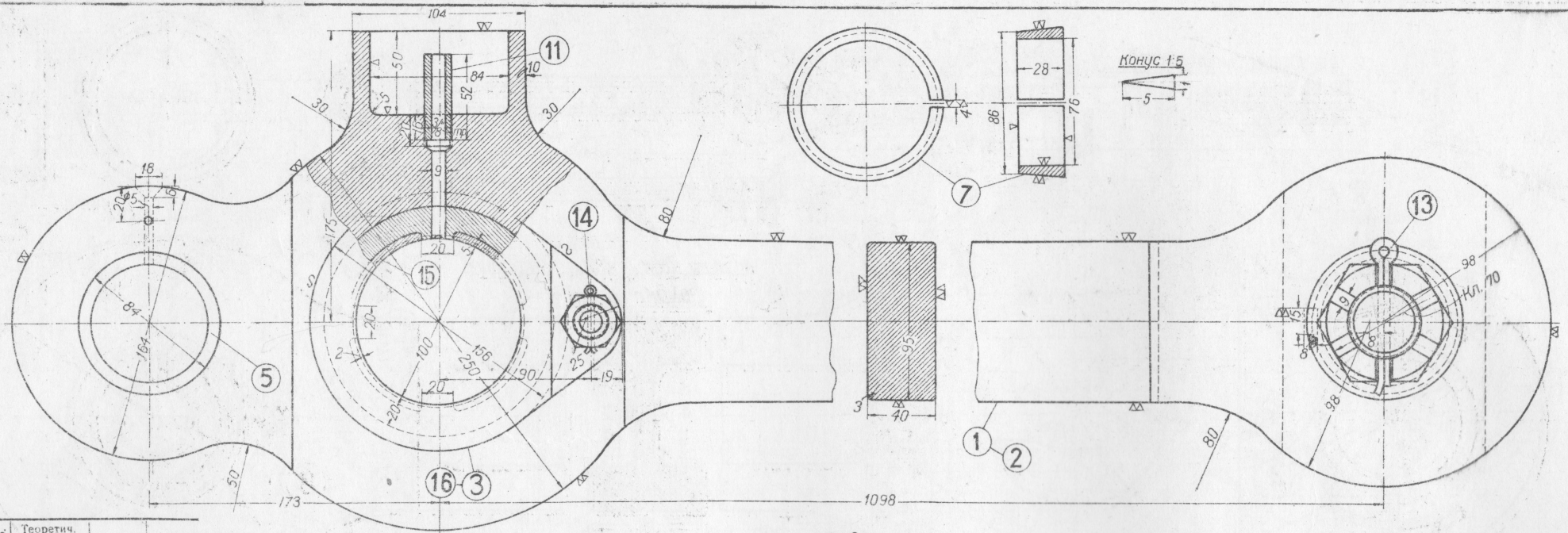
11	Заливка задней головки (комплект)	2	2,4	4,8	Баббит		
12	Болт 3/4" (по эскизу)	2	0,29	0,58	Ст. 2		
13	Болт чистый 3/4" x 85	8	0,256	2,048	Ст. 2	ОСТ. 1720	
14	Гайка чистая 3/4"	10	0,08	0,8	Г. жел.	ОСТ. 1745	
15	Шайба чистая 20"	8	0,02	0,16	Ст. 0	ОСТ. 1756	
16	Шпалит разводной 4 x 40	2	0,004	0,008	Ст. 0	ОСТ. 150	
17	Шпалит разводной 4 x 30	8	0,003	0,024	Ст. 0	ОСТ. 150	
18	Труба обыкновенная 3/8"						
	l=52	2	0,12	0,24	Ст. 0	ОСТ. 5095	
19	Труба обыкновенная 3/8"						
	l=62	2	0,16	0,32	Ст. 0	ОСТ. 5095	
20	Заливка передней головки комплект	2	0,5	1,0	Баббит		

ТОВАРНЫЙ ПАРОВОЗ 0-5-0-3М

Среднее (переднее) сцепное дышло

Г. Б. М. З.
ИР. ПРОФИТЕРН

№ 65-628



№ детали	Наименование деталей	Кол. шт. на пар.	Теоретич. вес в кг		Материал	Стандарт
			1 шт.	на паров.		
1	Дышло правое	1	62,0	62,0	Ст. 5 пов.	
2	Дышло левое	1	62,0	62,0	Ст. 5 пов.	
3	Вкладыш правый	1	13,2	13,2	Бр. 4	
4	Гайка корончатая чистая 1 1/8" тр.	2	1,74	3,48	Ст. 2	

5	Втулка (цементовать)	2	1,32	2,64	Ст. 2	
6	Валик (цементовать)	2	5,0	10,0	Ст. 2	
7	Кольцо	2	0,37	0,74	Ст. 5	
8	Шпонка	2	0,04	0,08	Ст. 5	
9	Болт чистый 3/4" x 95	2	0,46	0,92	Ст. 2	ОСТ. 1721
10	Гайка чистая 3/4"	2	0,081	0,162	Г. жел.	ОСТ. 1745
11	Труба обыкновенная 3/4"	2	0,05	0,1	Ст. 0	ОСТ. 5695
12	Шайба	2	0,23	0,46	Ст. 0	
13	Шплинт разводной 8 x 80	2	0,036	0,072	Ст. 0	ОСТ. 150
14	Шплинт разводной 4 x 40	2	0,004	0,008	Ст. 0	ОСТ. 150
15	Заливка (комплект)	2	0,88	1,76	Баббит	
16	Вкладыш левый	1	13,2	13,2	Бр. 4	

Черчено правое

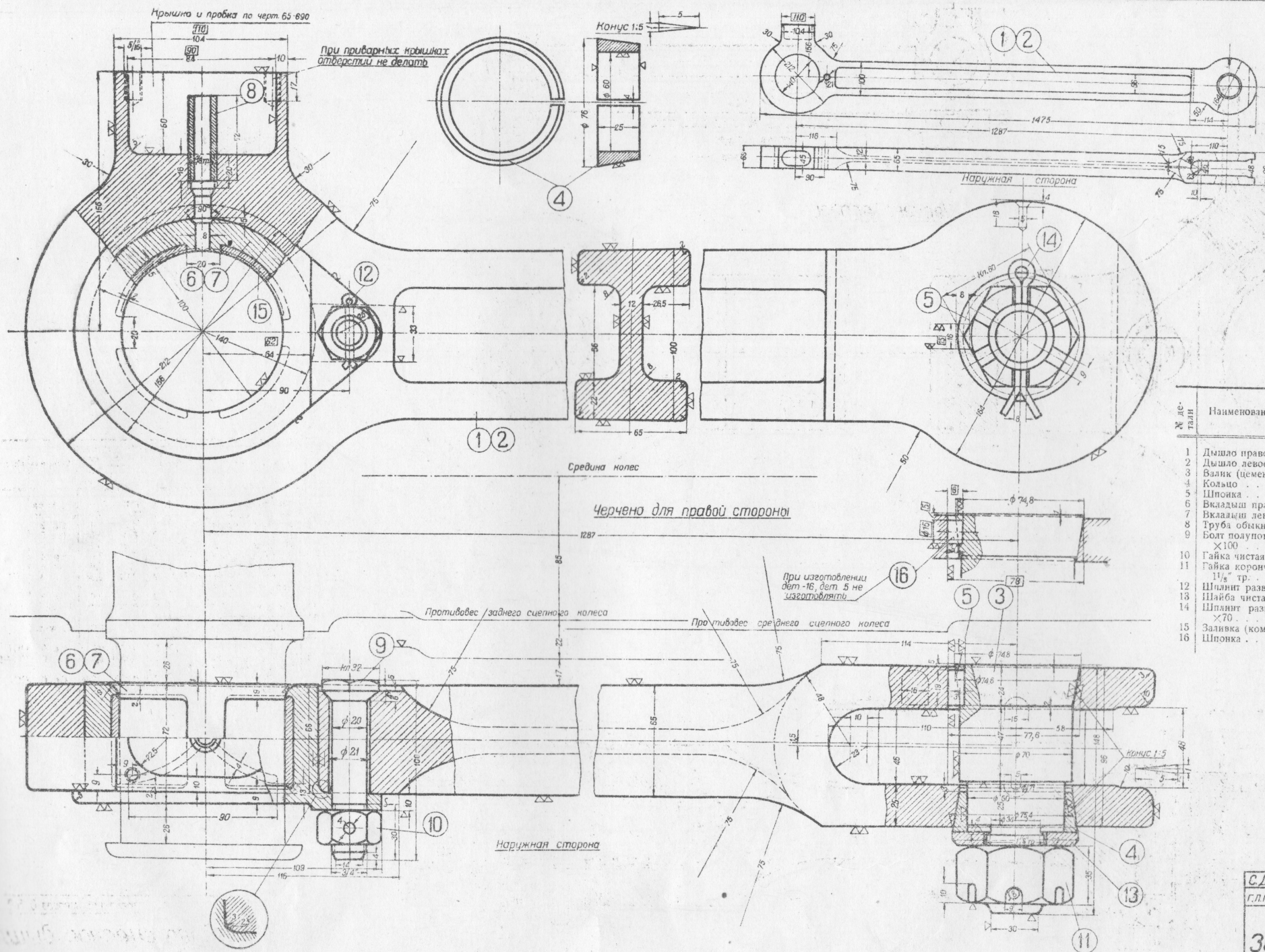
Противодес ведущего колеса

Средина колес

С ДАННЫМ ЧЕРТЕЖОМ СОГЛАСОВАН ЧЕРТЕЖ
Г. Л. П. З. И. О. Н. Т. РЕВОЛЮЦИИ 116-560 Б
ТОВАРНЫМ ПАРОВОЗ 0-5-0 3М
Среднее / заднее / сцепное
дышло

Г. Б. М. З.
КР. ПРОФИНТЕРН

№ 65-6284



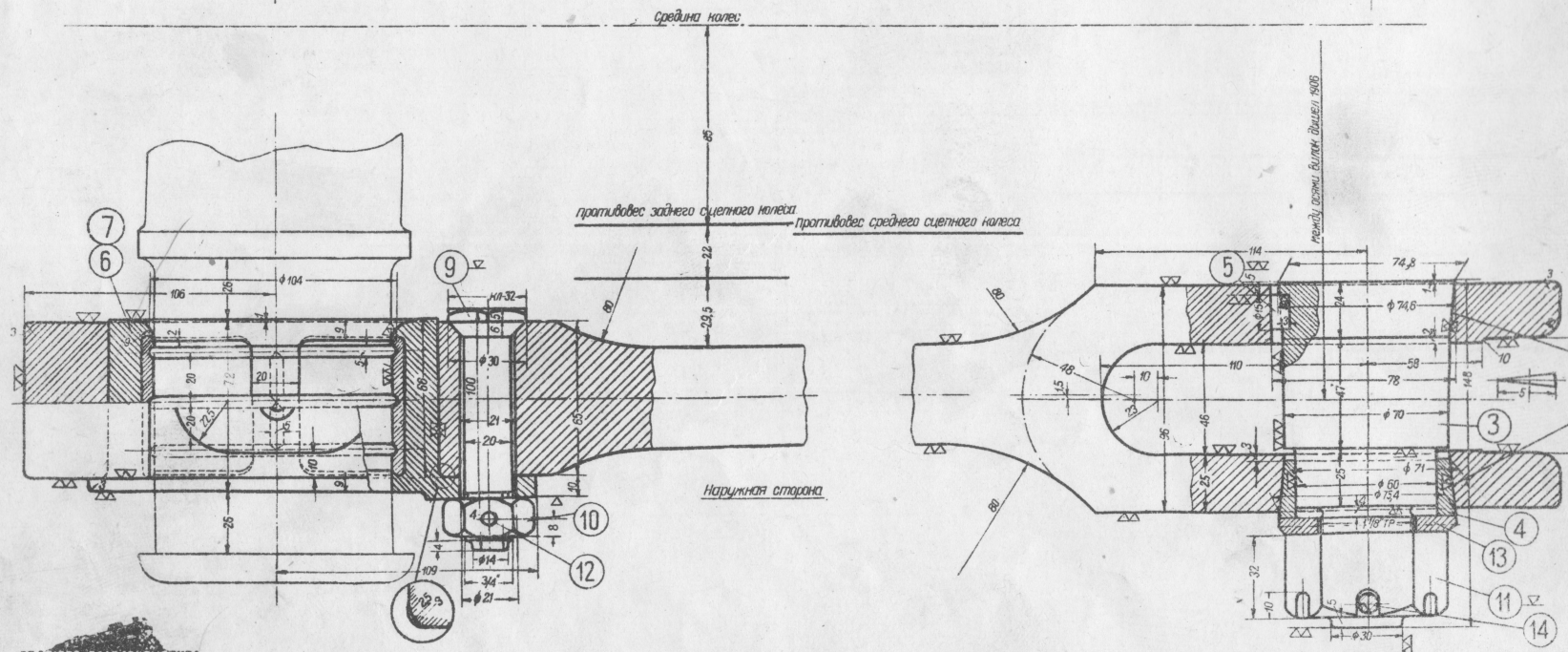
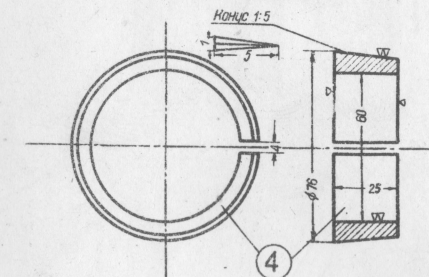
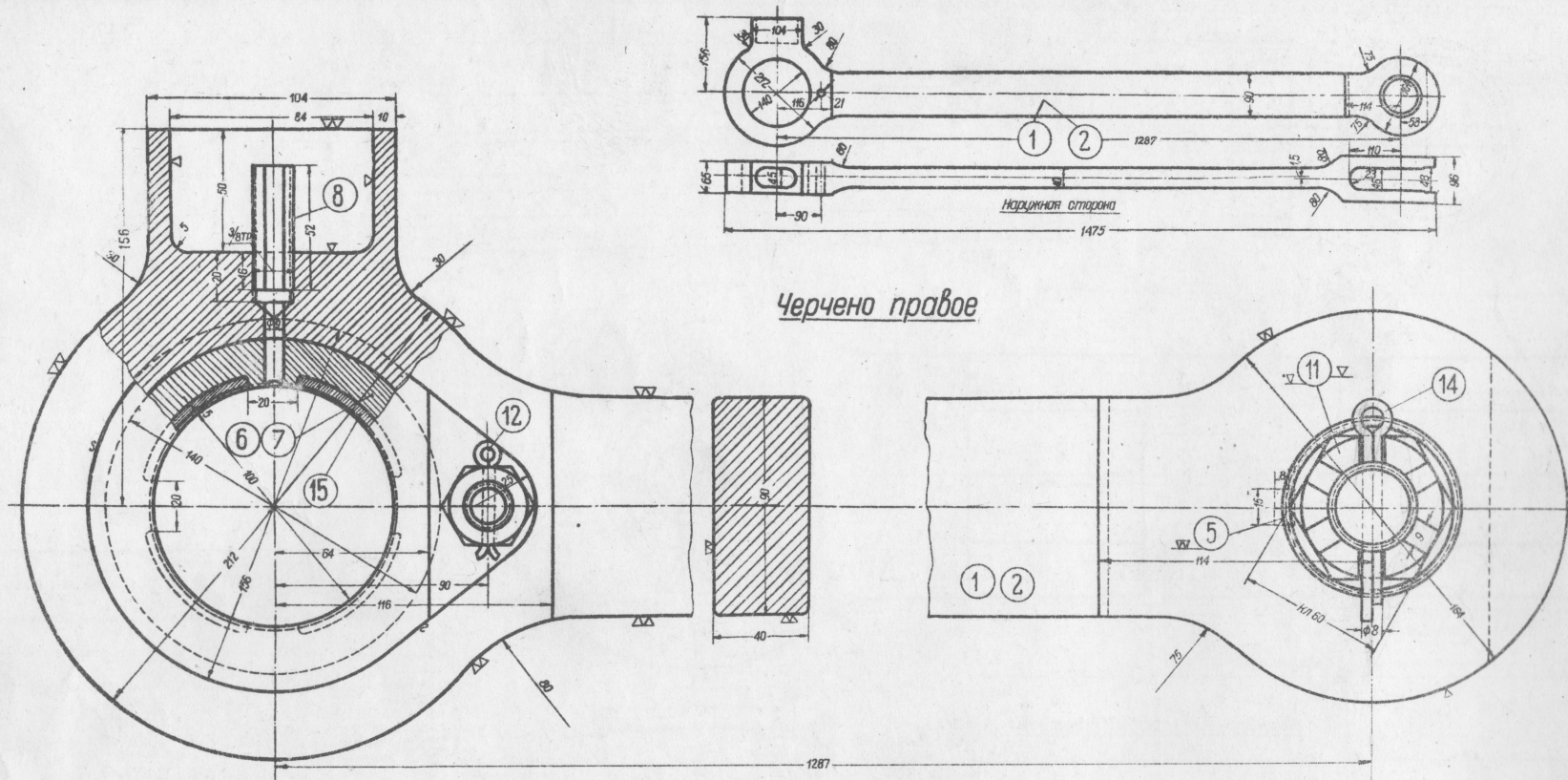
№ детали	Наименование деталей	Кол. шт на пар.	Теоретич. вес в кг		Материал	Стандарт
			1 шт.	на паров.		
1	Дышло правое	1	57,0	57,0	Ст. 5 пов.	
2	Дышло левое	1	57,0	57,0	Ст. 5 пов.	
3	Валик (цементовый)	2	3,02	6,04	Ст. 2	
4	Кольцо	2	0,3	0,6	Ст. 5	
5	Шпонка	2	0,022	0,044	Ст. 5	
6	Вкладыш правый	1	7,6	7,6	Бр. 4	
7	Вкладыш левый	1	7,6	7,6	Бр. 4	
8	Труба обыкновенная 8/8	2	0,04	0,08	Ст. 0	
9	Болт полупотайной 8/4 X 100	2	0,31	0,62	Ст. 2	ОСТ. 5095
10	Гайка чистая 8/4	2	0,081	0,162	Г. жел.	ОСТ 1745
11	Гайка корончатая чистая 1 1/4 тр.	2	0,5	1,0	Г. жел.	
12	Шплинт разводной 4 X 40	2	0,004	0,008	Ст. 0	ОСТ. 150
13	Шайба чистая 40	2	0,147	0,294	Ст. 0	ОСТ 1756
14	Шплинт разводной 8 X 70	2	0,032	0,064	Ст. 0	ОСТ. 150
15	Заливка (комплект)	2	0,5	1,0	Баббит	
16	Шпонка	2	0,11	0,22	Ст. 5	×

С ДАННЫМ ЧЕРТЕЖОМ СОГЛАСОВАН ЧЕРТЕЖ
Г.П.З. И.О.К. РЕВОЛЮЦИИ 18-5614
ТОВАРНЫЙ ПАРОВОЗ 0-5-0 ЗМ

Заднее сцепное дышло

Г. Б. М. З.
ИР. ПРОФИТЕРН

№ 64-629



№ детали	Наименование деталей	Кол. шт. на пар.	Теоретич. вес в кг		Материал	Стандарт
			1 шт.	на паров.		
1	Дышло правое	1	57,0	57,0	Ст. 5 пов.	
2	Дышло левое	1	57,0	57,0	Ст. 5 пов.	
3	Залив (цементоват)	2	4,2	8,4	Ст. 2	
4	Кольцо	2	0,3	0,6	Ст. 5	
5	Шпонка	2	0,011	0,222	Ст. 5	
6	Вкладыш правый	1	7,6	7,6	Бр. 4	
7	Вкладыш левый	1	7,6	7,6	Бр. 4	
8	Труба обыкновенная 3/4"	2	0,04	0,08	Ст. 0	ОСТ.5095
9	Болт полуторной 3/4" x 100	2	0,3	0,6	Ст. 2	
10	Гайка чистая 3/4"	2	0,081	0,162	Г. жел.	ОСТ.1745
11	Гайка корончатая чист. 1 1/8" тр.	2	0,5	1,0	Г. жел.	
12	Шплинт разводной 4x40	2	0,004	0,008	Ст. 0	ОСТ. 150
13	Шайба чистая 40	2	0,15	0,3	Ст. 0	ОСТ.1756
14	Шплинт разводной 8x70	2	0,032	0,064	Ст. 0	ОСТ. 150
15	Заливка (комплект)	2	0,5	1,0	Баббит	

ТОВАРНЫЙ ПАРОВОЗ 0-5-0 911
Заднее сцепное дышло
 Г. Б. М. 3
 КР. ПРОФИНТЕРН
№ 65-629

