

№ детали	Наименование деталей	Кол. шт. на пар.	Теоретич. вес в кг	Материал	Стандарт
1	Стойка перевод. винта	1	126,5	Ст. л. 1	
2	Скоба рычага переводного винта	1	9,15	Ст. 3	
3	Ось рычага переводного винта	1	1,39	Ст. 2	
4	Штифт конич. разв. 10×120	1	0,09	Ст. 2	ОСТ.2074
5	Болт черный 3/4"×65	7	0,23	Ст. 2	ОСТ.133
6	Болт черный 3/4"×75	2	0,25	Ст. 2	ОСТ.133
7	Шпилька 3/4"×40	4	0,12	Ст. 2	ОСТ.1735
8	Гайка черная 3/4"	13	0,081	Ст. 2	ОСТ.147
9	Штифт цилиндр. 6×10	1	0,003	Ст. 5	ОСТ.2072

С ДАННЫМ ЧЕРТЕЖОМ СОГЛАСОВАН ЧЕРТЕЖ

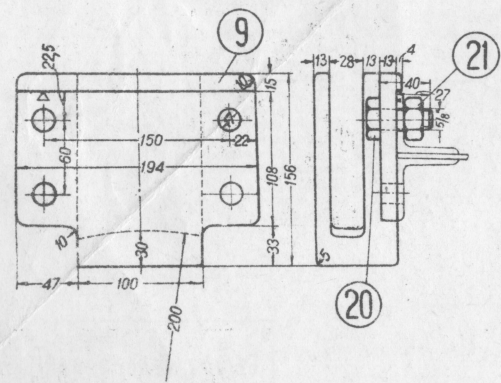
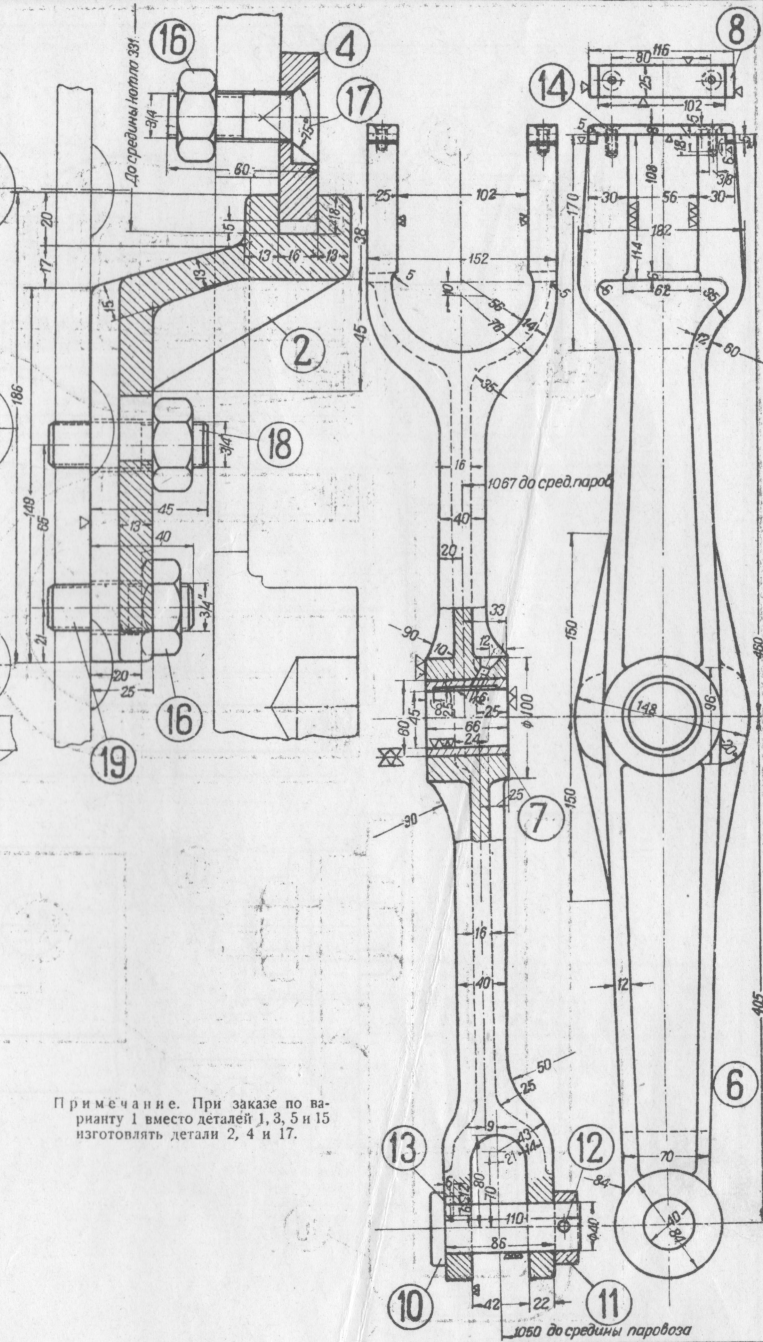
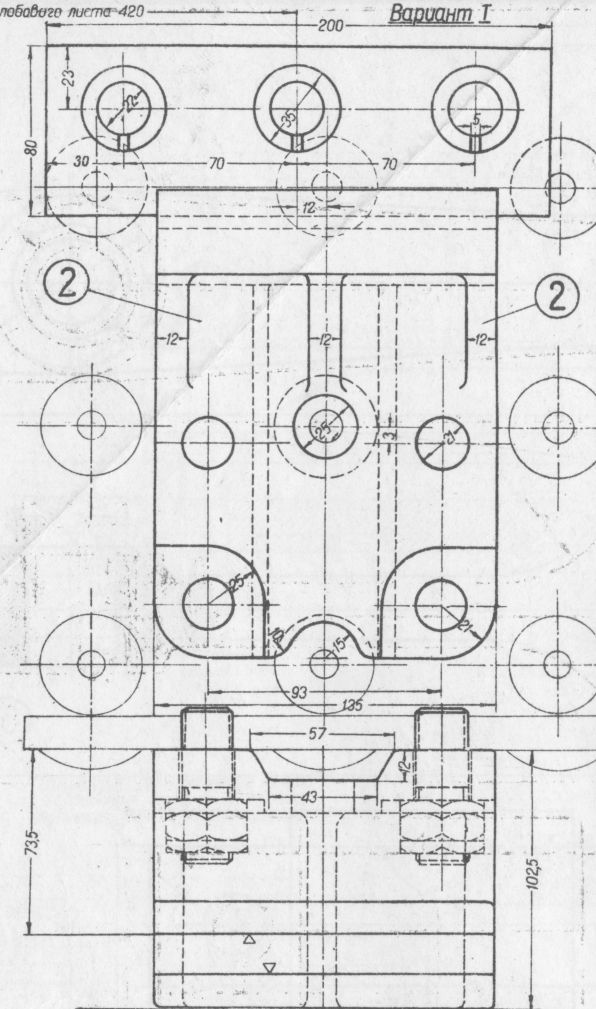
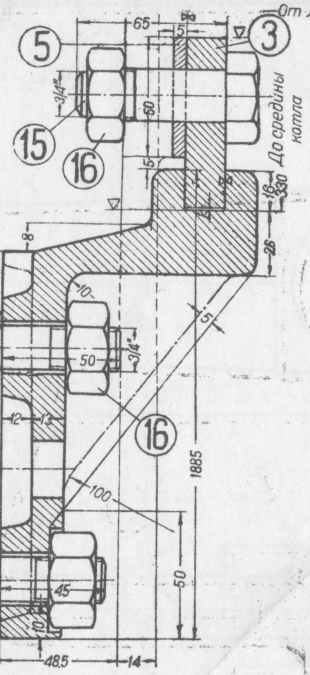
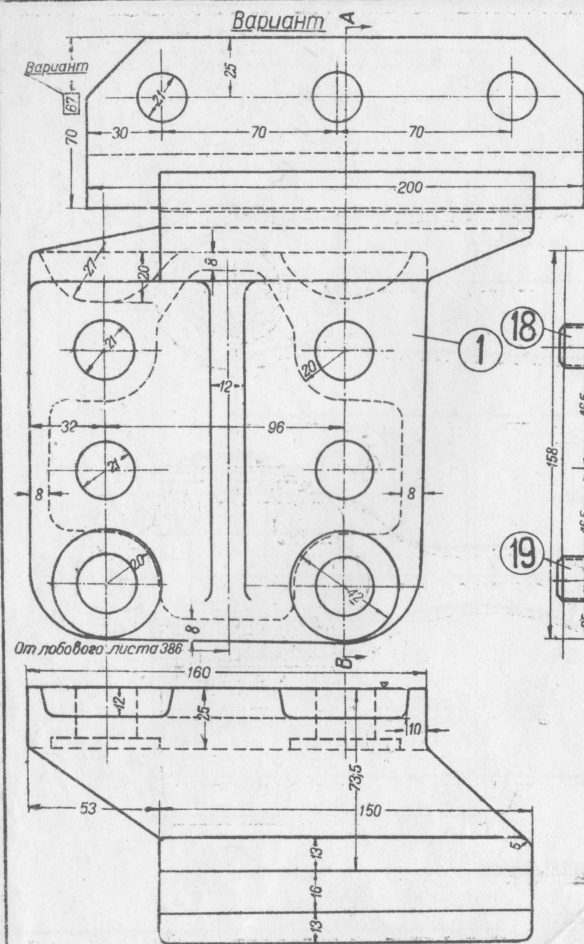
КРАСНОЕ СОРМОВО 6714А ПО РАЗМЕРАМ В [] И УСЛОВНОМУ ПУНКТИРУ

ТОВАРНЫЙ ПАРОВОЗ 0-5-0 9М

Стойка переводного винта

ЗАВОДЫ
КРАСНОЕ СОРМОВО

№6714



№ детали	Наименование деталей	Кол. шт. на пар.	Теоретич. вес в кг		Материал	Стандарт
			1 шт.	на паров.		
1	Поддержка стойки переднего винта . . .	1	5,32	5,32	Ст. л. 1	
2	Поддержка стойки переднего винта . . .	1	6,2	6,2	Ст. л. 1	
3	Задержка стойки . . .	1	1,57	1,57	Ст. 0	
4	Задержка стойки . . .	1	1,7	1,7	Ст. 0	
5	Прокладка . . .	1	0,2	0,2	Ст. 0	
6	Рычаг перевод. винта . . .	1	19,7	19,7	Ст. л. 1	
7	Втулка (цементировать) . . .	1	0,51	0,51	Ст. 2	
8	Накладка на рычаг . . .	2	0,132	0,264	Ст. 0	
9	Направляющая . . .	4,0	4,0	4,0	Ст. л. 1	
10	Валик гладкий с черной головкой 40×110 . . .	1	1,25	1,25	Ст. 2	ОСТ. 4800
11	Кольцо шплинтовое 40 . . .	1	0,28	0,28	Ст. 0	ОСТ. 4803
12	Шплинт разводя. 8×80 . . .	1	0,04	0,04	Ст. 0	ОСТ. 150
13	Штифт цилиндрический 6×12 (I—ненормальн.) . . .	1	0,003	0,003	Ст. 5	ОСТ. 2072
14	Винт потайной 5/8"×20 . . .	4	0,002	0,008	Ст. 2	ОСТ. 3981
15	Болт полуст. 5/8"×65 . . .	3	0,23	0,69	Ст. 2	ОСТ. 1723
16	Гайка полуст. 5/8" . . .	7	0,081	0,567	Г. жел.	ОСТ. 1749
17	Болт черн. потайной с усом 5/8"×60 . . .	3	0,2	0,6	Ст. 2	ОСТ. 143
18	Шпилька 5/8"×50 . . .	2	0,1	0,2	Ст. 2	ОСТ. 1735
19	Шпилька 5/8"×45 . . .	2	0,09	0,18	Ст. 2	ОСТ. 1735
20	Болт полуст. 5/8"×40 . . .	4	0,13	0,52	Ст. 2	ОСТ. 1723
21	Гайка полуст. 5/8" . . .	4	0,05	0,20	Г. жел.	ОСТ. 1749

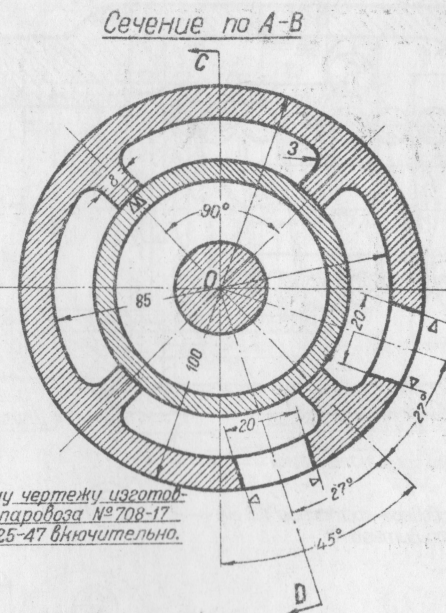
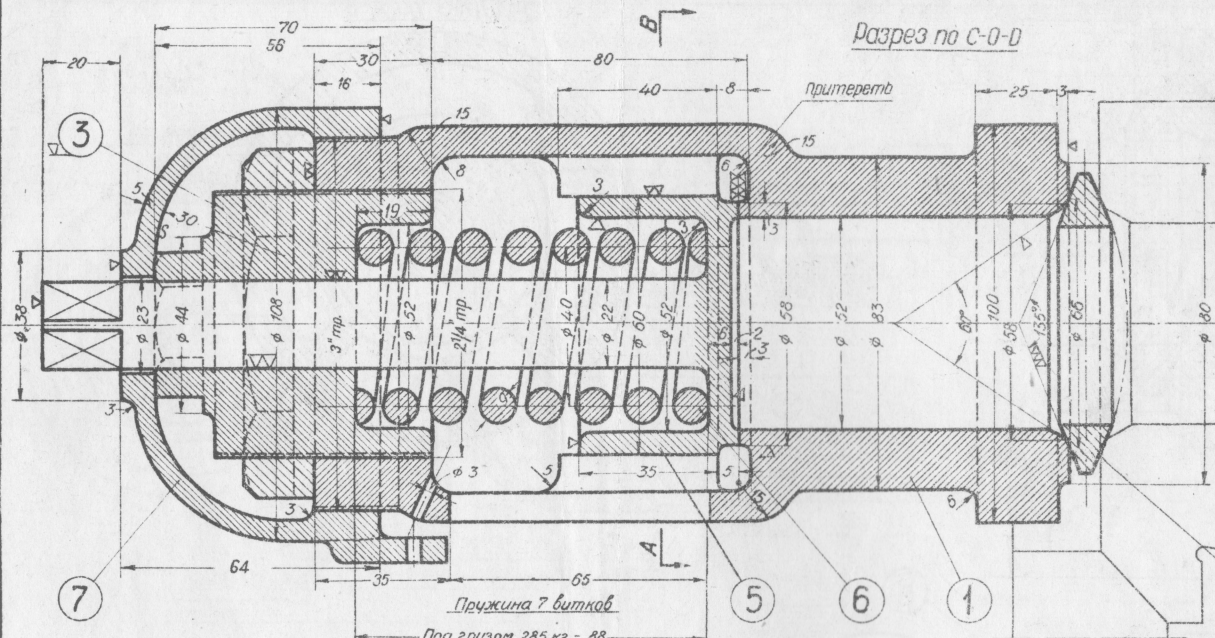
Примечание. При заказе по варианту 1 вместо деталей 1, 3, 5 и 15 изготовлять детали 2, 4 и 17.

ТОВАРНЫЙ ПАРОВОЗ 0-5-0 ЭМ

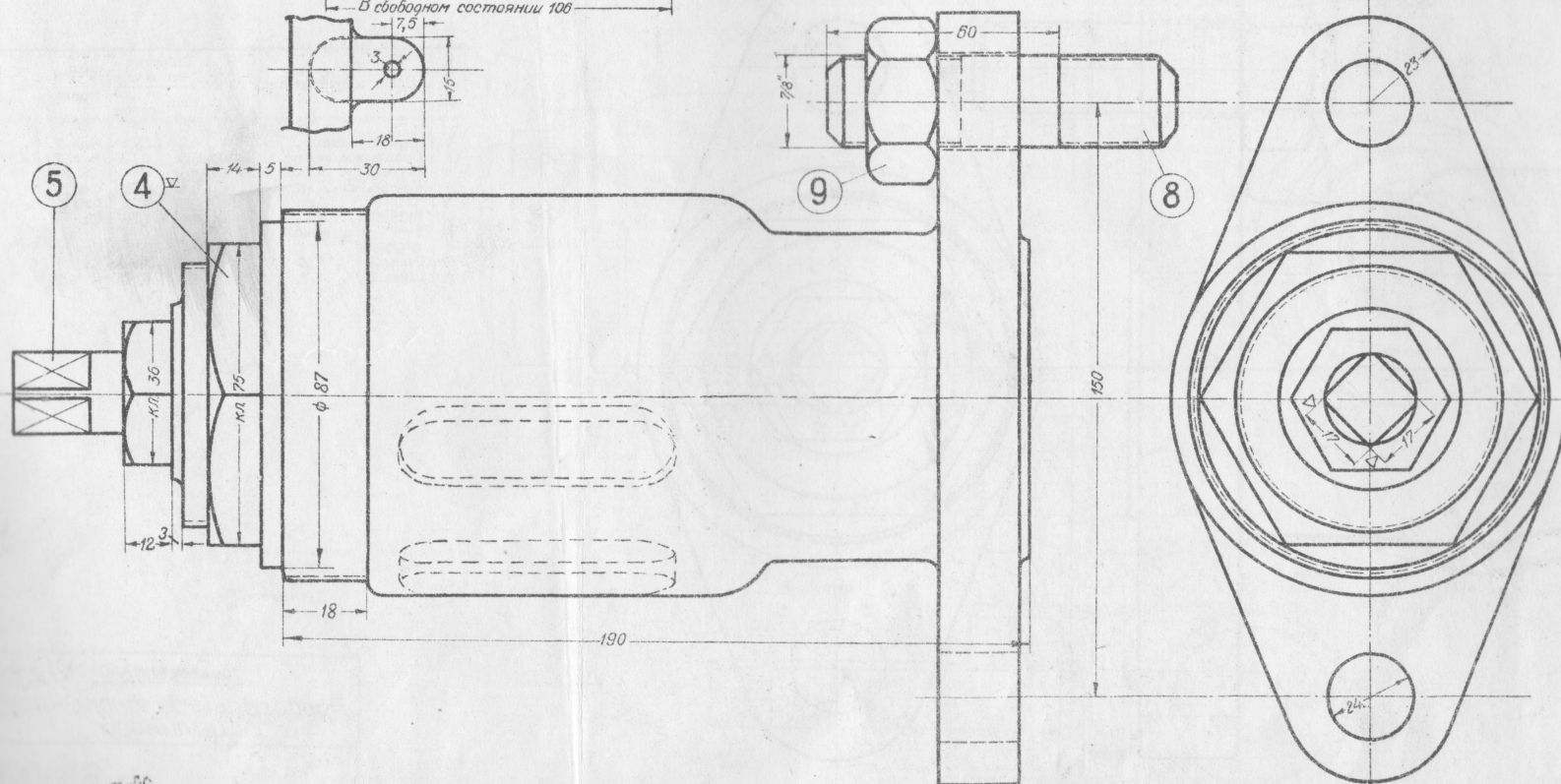
Рычаг переводного винта

Г. Л. П. З.
ИЗ. ОНТ. РЕВОЛЮЦИИ

№ 16-588



По этой чертежу изготов-
лять с паровоза № 708-17
по № 725-47 включительно.



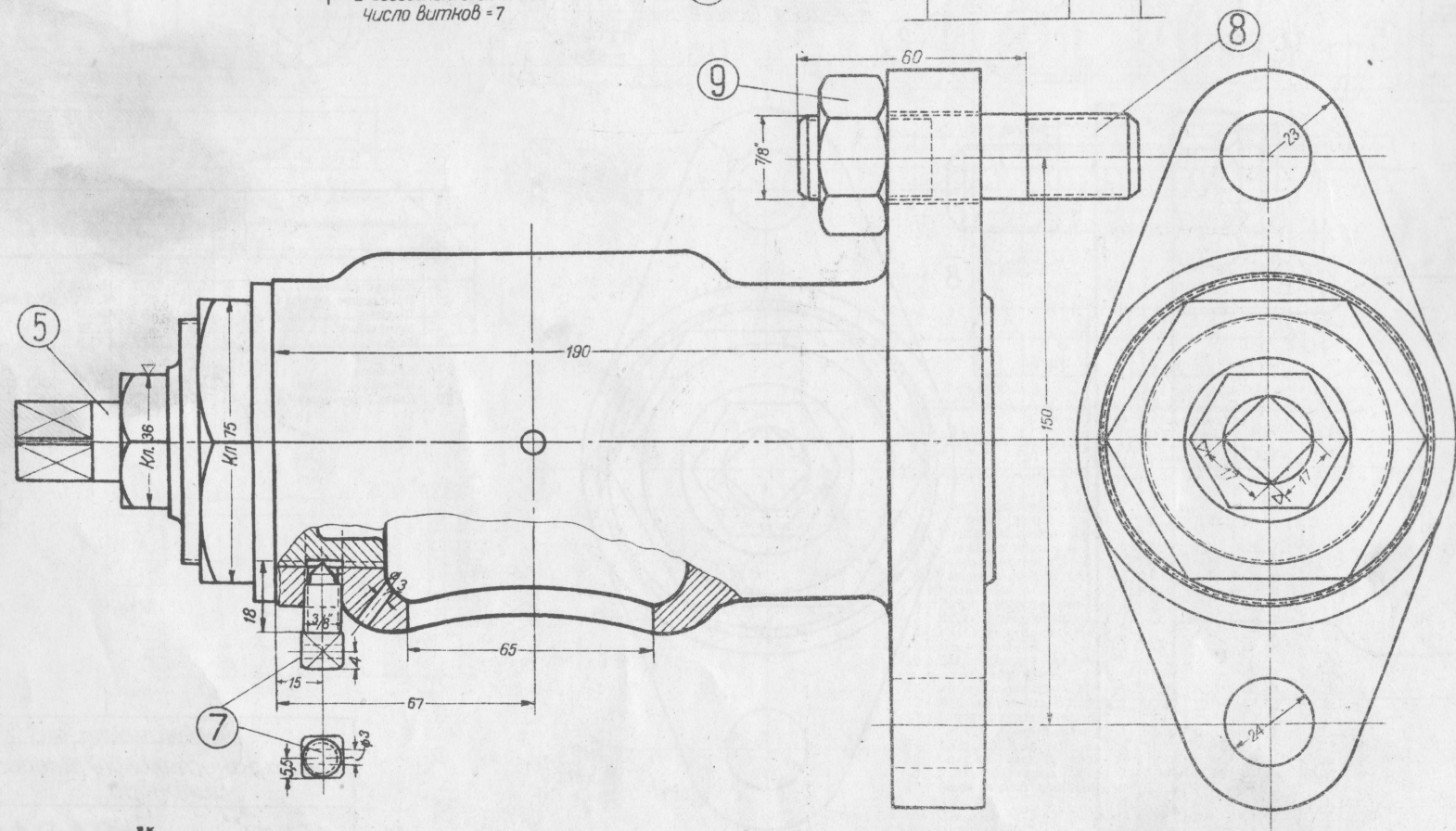
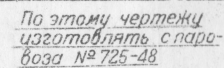
№ детали	Наименование деталей	Кол. шт. на пар.	Теоретич. вес в кг		Мате-риал	Стан-дарт
			1 шт.	на паров.		
1	Корпус клапана	4	5,3	21,2	Ч. л. 2	ОСТ.3356
2	Прокладное кольцо 50	4	0,18	0,72	Ч. л. 2	
3	Штуцер	4	1,5	6,0	Ст. 0	
4	Контргайка	4	0,82	3,28	Ст. 2	
5	Клапан	4	0,93	3,72	Ст. 5	ОСТ.1731
6	Пружина	4	0,44	1,76	Ст. 7	
7	Колпачок	4	1,1	4,4	Ч. л. 2	
8	Шпилька 7/8" X 60	8	0,256	2,048	Ст. 2	
9	Гайка полуметрическая 7/8"	8	0,103	0,824	Г. жел.	ОСТ.1749

ТОВАРНЫЙ ПАРОВОЗ 0-5-0 ЭМ

Предохранительный клапан
цилиндра

Г. Б. М. З.
КР ПРОФИНТЕРН

№ 64-244

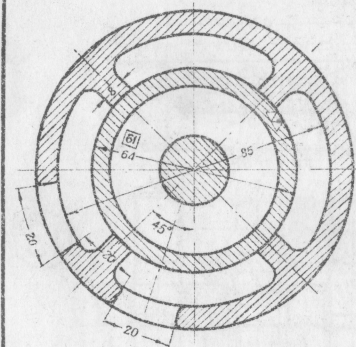


№ детали	Наименование деталей	Кол. шт. на пар.	Теоретич. вес в кг		Материал	Стандарт	
			1 шт.	на паров.			
1	Корпус клапана	4	5,3	21,2	Ч. л. 2	ОСТ.3356	
2	Прокладное кольцо 50	4	0,18	0,72	Ч. л. 2		
3	Штуцер	4	1,5	6,0	Ст. 0		
4	Контргайка	4	0,82	3,28	Ст. 2		
5	Капкан	4	0,93	3,72	Ст. 5		
6	Пружина	4	0,44	1,76	Ст. 7		
7	Вит. установочный	4					
8	$\frac{3}{8} \times 18$	4	0,017	0,068	Ст. 2		OCT. 2066
8	Шпилька $\frac{7}{8} \times 60$	8	0,256	2,048	Ст. 2		OCT. 1731
9	Гайка $\frac{7}{8}$	8	0,103	0,824	Г. жел.	OCT. 1749	

№ 65-244

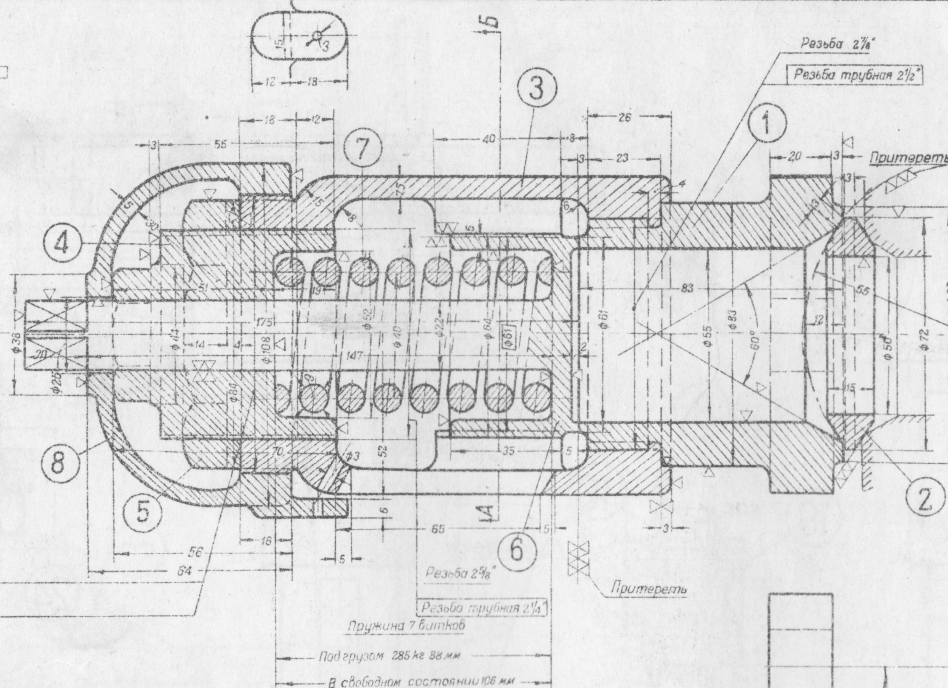
Примечание. По размерам в □
изготавливать как вариант.

Разрез по А-Б



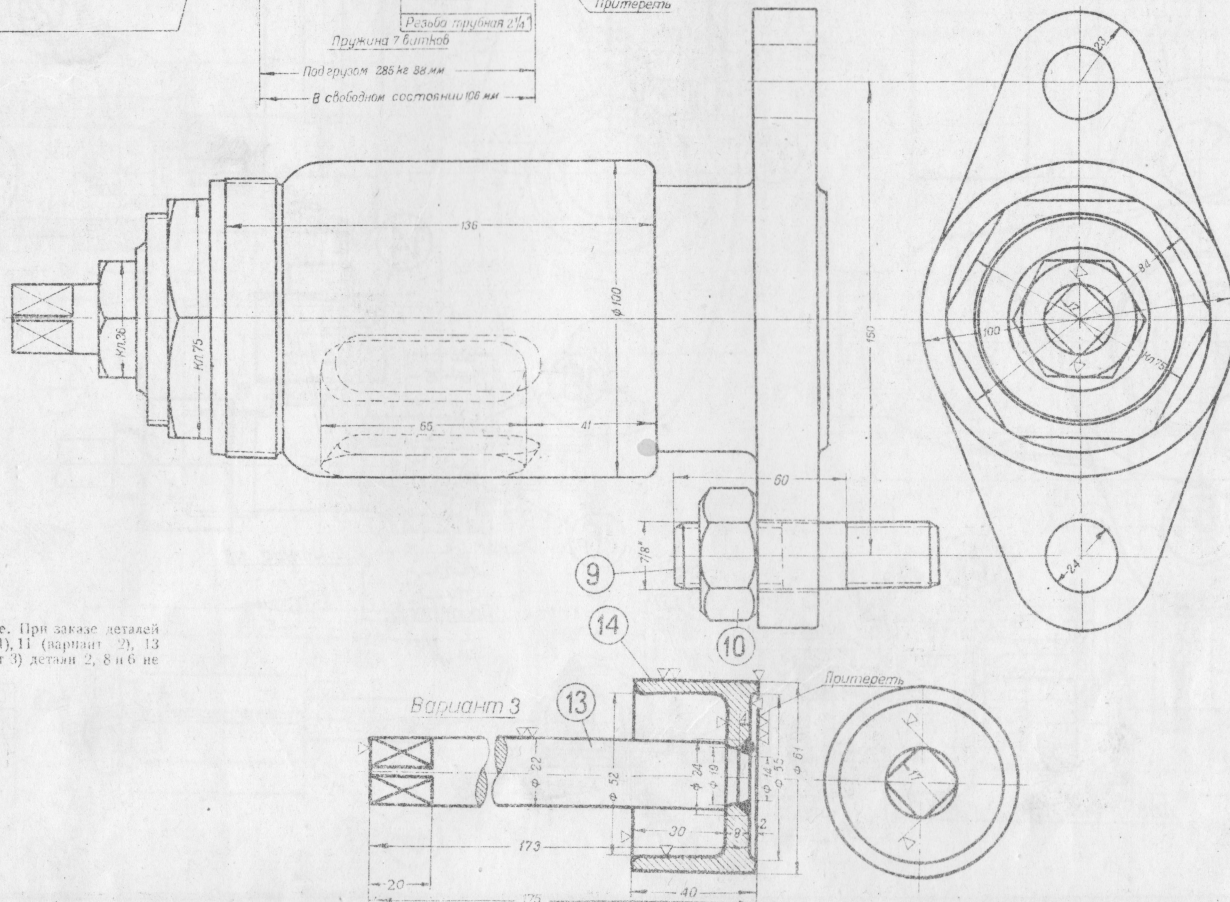
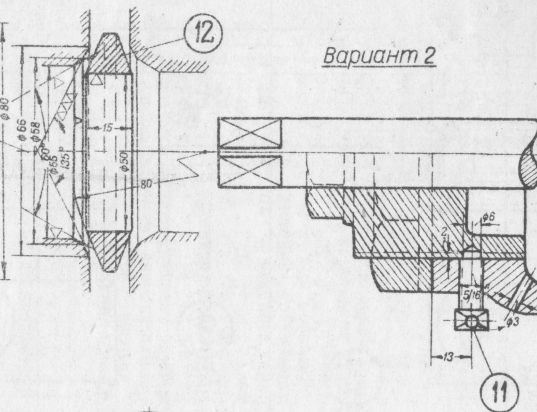
Резьба 3/4" и ниток на 1"

Резьба трубная 3/4"



Вариант 1

Вариант 2



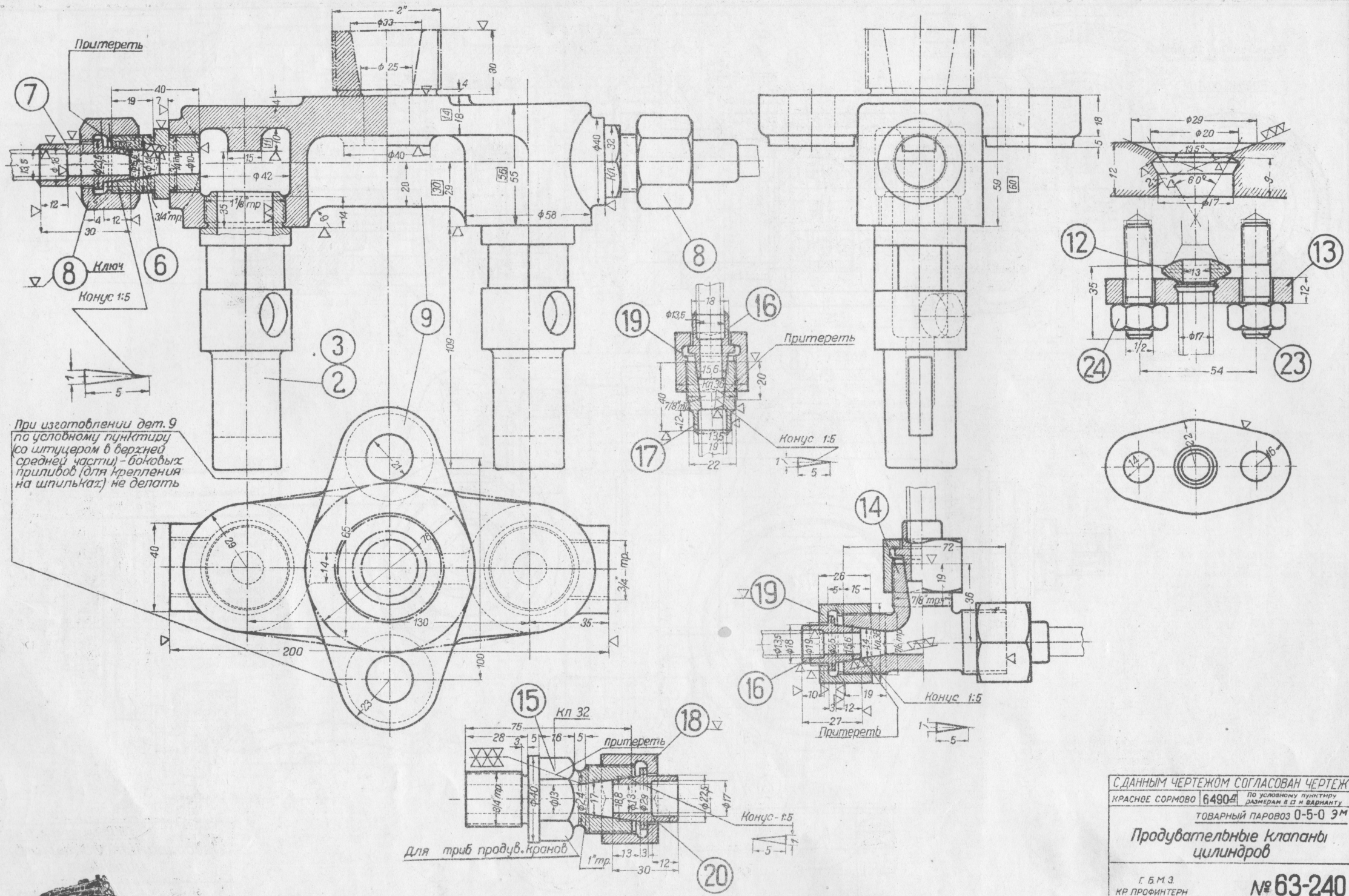
Примечание. При заказе деталей
12 (вариант 1), 11 (вариант 2), 13
и 11 (вариант 3) детали 2, 8 и 6 не
изготавливать.

№ детали	Наименование деталей	Кол. шт. на пар.	Теоретич. вес в кг		Материал	Стандарт
			1 шт.	на паров.		
1	Фланец	4	2,62	10,48	Ч. л. 2	×
2	Кольцо прокладное 50	4	0,18	0,72	Ч. л. 2	
3	Корпус клапана	4	2,66	10,64	Ч. л. 2	
4	Штуцер	4	1,5	6,0	Ст. 0	
5	Контргайка	4	0,82	3,28	Ст. 0	ОСТ. 1731
6	Клапан	4	0,93	3,72	Ст. 2	
7	Пружина	4	0,44	1,76	Ст. 7	
8	Колпачок	4	1,1	4,4	Ч. л. 2	
9	Шпилька 1/2" × 60	8	0,256	2,048	Ст. 2	ОСТ. 1740
10	Гайка полуступенчатая 1/2"	8	0,103	0,824	Г. жел.	
11	Вит установка	4	0,015	0,06	Ст. 2	ОСТ. 2066
12	Кольцо прокладное 50	4	0,18	0,72	Чугун	
13	Стержень	4	0,52	2,08	Ст. 2	ОСТ. 3356
14	Клапан	4	0,3	1,2	Ст. 2	

ТОВАРНЫЙ ПАРОВОЗ 0-5-0 ЭМ
Предохранительный клапан
цилиндра

ЗАВОД
КРАСНОЕ СОРМОВО

№ 6831Д

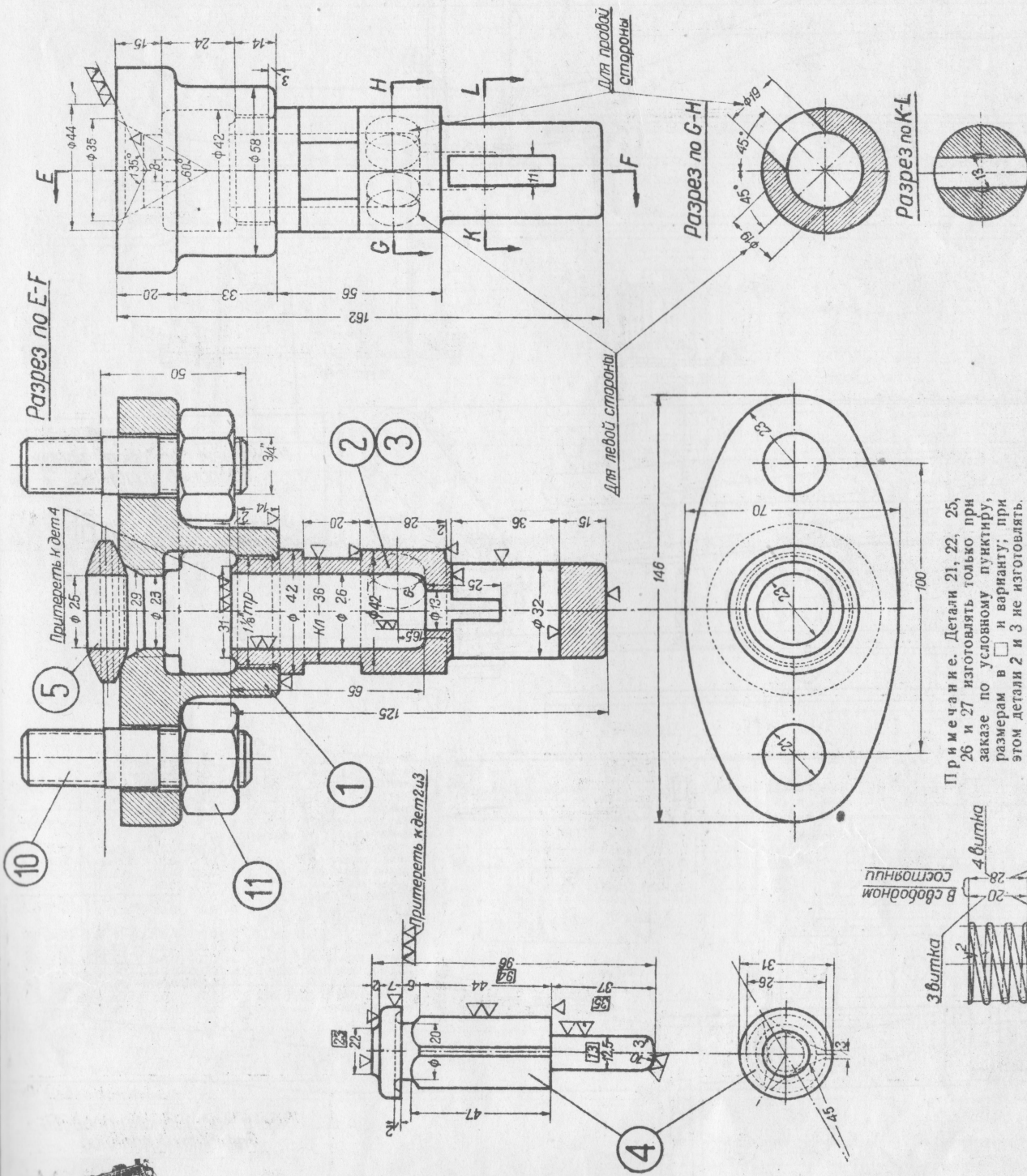


С ДАННЫМ ЧЕРТЕЖОМ СОГЛАСОВАН ЧЕРТЕЖ
 КРАСНОЕ СОРМОВО 64904 ПО УСЛОВНОМУ ПУНКТИРУ
 ТОВАРНЫЙ ПАРОВОЗ 0-5-0 3М
**Продувательные клапаны
 цилиндров**

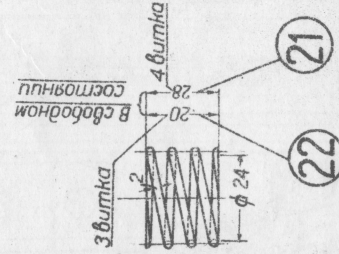
Г Б М 3
 КР ПРОФИНТЕРН

№ 63-240

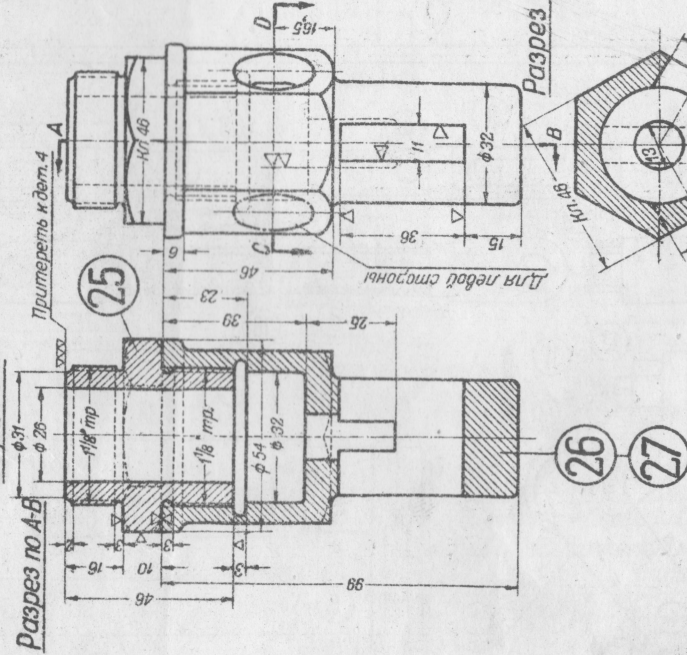
Разрешено Е-Е



Примечание. Детали 21, 22, 25, 26 и 27 изготавливать только при заказе по условному пунктиру, размерам в ☐ и варианту; при этом детали 2 и 3 не изготавливать.



Вариант



№ детали	Наименование деталей	Код ш. пр.	Теоретич. вес в кг		Материал	Стандарт
			на 1 шт.	на паров.		
1	Фланец цилиндрического клапана	4	1,68	6,72	Ч. л. 2	ОСТ. 3356
2	Корпус клапана левый	4	0,7	2,8	Ст. 2	
3	Корпус клапана правый	4	0,7	2,8	Ст. 2	
4	Клапан	8	0,45	3,6	Бр. 1	ОСТ. 3356
5	Прокладное кольцо 25	4	0,08	0,32	Ч. л. 2	
6	Штуцер	4	0,2	0,8	Ст. 0	
7	Конус	4	0,1	0,4	Ст. 0	ОСТ. 6635
8	Гайка накидная 3/4" тр.	4	0,13	0,52	Ст. 0	
9	Корпус золотниковых клапанов	2	3,08	6,16	Ч. л. 3	
10	Шпилька 3/4" X 50	12	0,19	2,28	Ст. 2	ОСТ. 1731 ОСТ. 1749 ОСТ. 3356
11	Гайка полукруглая 3/4"	12	0,08	0,96	Г. жел.	
12	Прокладное кольцо 13	2	0,05	0,1	Ч. л. 2	
13	Фланец	2	0,2	0,4	Ст. 0	ОСТ. 6635
14	Тройник	1	0,45	0,45	Бр. 1	
15	Штуцер	4	0,4	1,6	Ст. 0	
16	Конус	3	0,09	0,27	Ст. 0	ОСТ. 6635
17	Штуцер	4	0,18	0,72	Ст. 0	
18	Гайка накидная 1" тр.	4	0,15	0,6	Ст. 0	
19	Гайка накидная 1/8" тр.	9	0,14	1,26	Ст. 0	ОСТ. 6635
20	Конус	4	0,1	0,4	Ст. 0	
21	Пружина золотн. клапана	4	0,015	0,06	Латунь	
22	Пружина цилиндр. клапана	4	0,011	0,044	Латунь	ОСТ. 1731 ОСТ. 1749
23	Шпилька 1/2" X 35	4	0,04	0,16	Г. жел.	
24	Гайка полукруглая 1/2"	4	0,025	0,1	Ст. 2	
25	Седло клапана	8	0,35	2,8	Ст. 2	ОСТ. 6635
26	Корпус клапана левый	4	1,1	4,4	Бр. 2	
27	Корпус клапана правый	4	1,1	4,4	Бр. 2	

С ДАННЫМ ЧЕРТЕЖОМ СОГЛАСОВАН ЧЕРТЕЖ

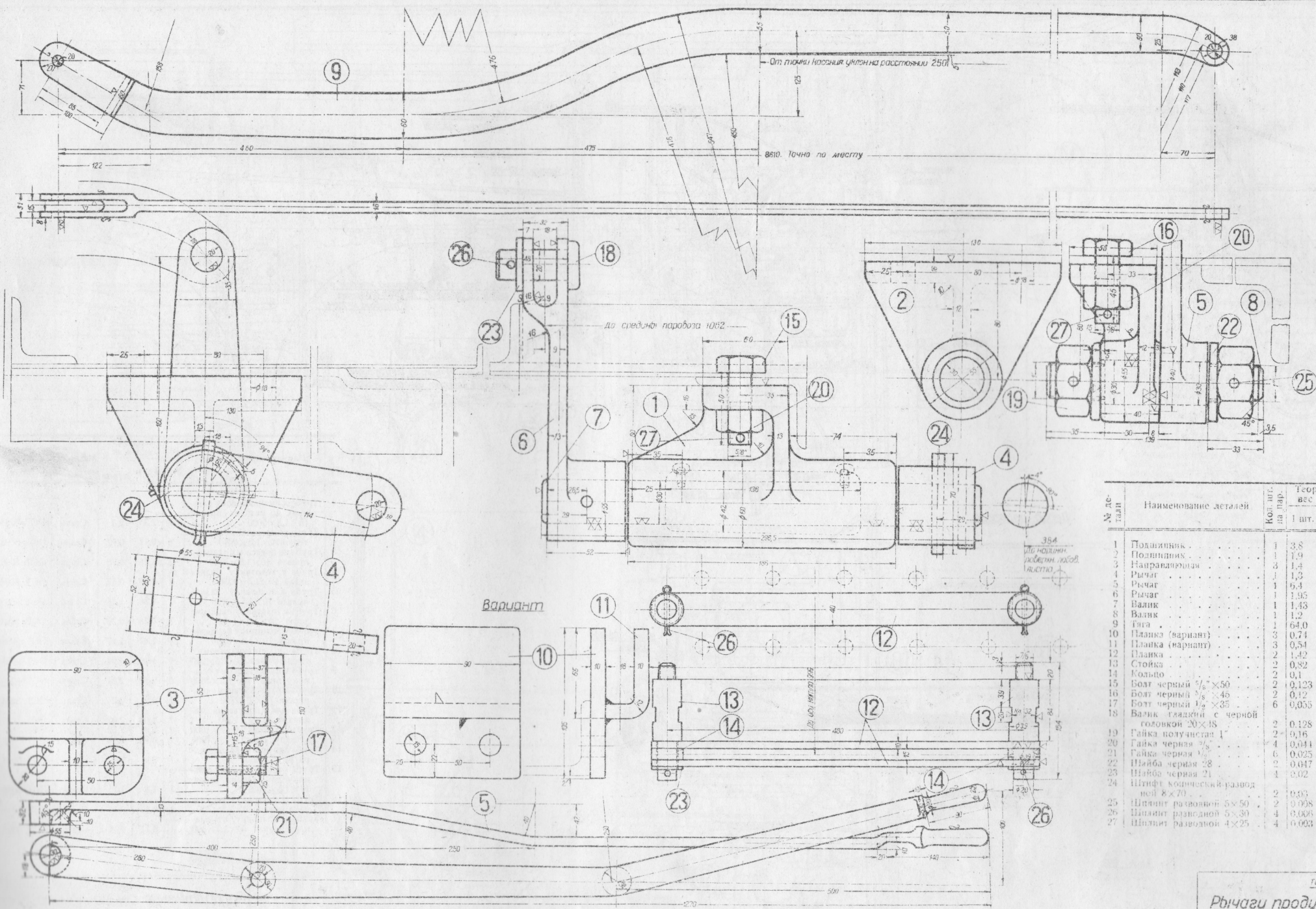
КРАСНОЕ СОРМОВО	64904	ПО УСЛОВНОМУ ПУНКТИРУ РАЗМЕРАМ В ДИМ. ВЕРХ
-----------------	-------	---

ТОВАРНЫЙ ПАРОВОЗ 0-5-0 ЭМ

**Продувательные клапаны
цилиндров**

Г. Б. М. З.
КР. ПРОФИНТЕРН

№ 63-240



№ детали	Наименование деталей	Кол. шт. на пар.	Теоретич. вес в кг		Материал	Стандарт
			1 шт.	на паров.		
1	Подшипник	1	3,8	3,8	Ч. л. 3	
2	Подшипник	1	1,9	1,9	Ч. л. 3	
3	Направляющая	3	1,4	4,2	Ч. л. 3	
4	Рычаг	1	1,3	1,3	Ст. 0	
5	Рычаг	1	0,4	0,4	Ст. 0	
6	Рычаг	1	1,95	1,95	Ст. 0	
7	Валик	1	1,43	1,43	Ст. 0	
8	Валик	1	1,2	1,2	Ст. 2	
9	Гайка	1	64,0	64,0	Ст. 0	
10	Планка (вариант)	3	0,74	2,22	Ст. 0	
11	Планка (вариант)	3	0,54	1,62	Ст. 0	
12	Планка	2	1,42	2,84	Ст. 0	
13	Стойка	1	0,82	1,64	Ст. 2	
14	Кольцо	1	0,1	0,2	Ст. 0	
15	Болт черный 5/8" x 50	2	0,123	0,246	Ст. 2	ОСТ. 133
16	Болт черный 5/8" x 46	2	0,12	0,24	Ст. 2	ОСТ. 133
17	Болт черный 1/2" x 35	6	0,055	0,33	Ст. 2	ОСТ. 133
18	Валик гладкий с черной головкой 20 x 18	2	0,128	0,256	Ст. 2	ОСТ. 4800
19	Гайка полушпильная 1"	2	0,16	0,32	Г. жел.	ОСТ. 1749
20	Гайка черная 7/8"	4	0,044	0,176	Г. жел.	ОСТ. 147
21	Гайка черная 1 1/2"	6	0,025	0,15	Г. жел.	ОСТ. 147
22	Шайба черная 28	2	0,047	0,094	Ст. 0	ОСТ. 149
23	Шайба черная 21	4	0,02	0,08	Ст. 0	ОСТ. 4805
24	Штифт конический разводной 8 x 70	2	0,03	0,06	Ст. 2	ОСТ. 2074
25	Шпилька разводной 5 x 50	2	0,008	0,016	Ст. 0	ОСТ. 150
26	Шпилька разводной 5 x 30	4	0,006	0,024	Ст. 0	ОСТ. 150
27	Штифт разводной 4 x 25	4	0,003	0,012	Ст. 0	ОСТ. 150

ТОВАРНЫЙ ПАРОВОЗ 0-5-0 2-м

Рычаги продувочных клапанов

Г.Б.М.З.
ИР ПРОФИТЕРН

№ 66-241