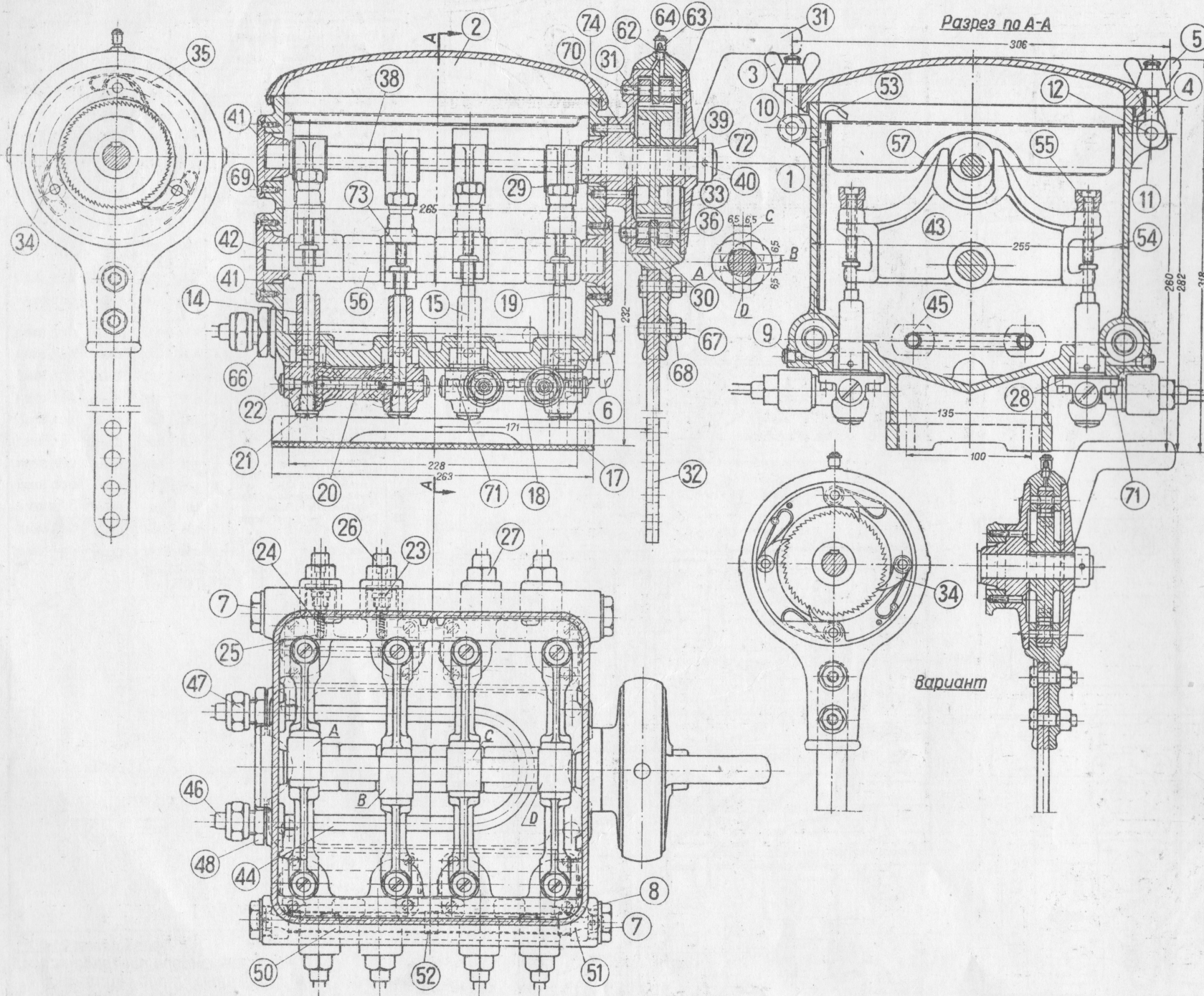


№ детали	Наименование деталей	Кол. шт. на пар.	Теоретич. вес в кг		Материал	Стандарт
			1 шт.	на паров.		
1	Труба к цилиндру левая 10×1,5×1600	1	0,496	0,496	Сталь	ОСТ. 5098/1
2	Труба к цилиндру правая 10×1,5×3600	1	1,12	1,12	Сталь	ОСТ. 5098/1
3	Труба к золотнику задняя левая 10×1,5×1000	1	0,31	0,31	Сталь	ОСТ. 5098/1
4	Труба к золотнику задняя правая 10×1,5×3000	1	0,93	0,93	Сталь	ОСТ. 5098/1
5	Труба к золотнику передняя левая 10×1,5×1300	1	0,40	0,40	Сталь	ОСТ. 5098/1
6	Труба к золотнику передняя правая 10×1,5×3300	1	1,02	1,02	Сталь	ОСТ. 5098/1
7	Труба к цилиндрическому сальнику до клапана левая 10×1,5×1500	1	0,465	0,465	Сталь	ОСТ. 5098/1
8	Труба к цилиндрическому сальнику до клапана правая 10×1,5×3700	1	1,11	1,11	Сталь	ОСТ. 5098/1
9	Труба обратного клапана к сальнику 10×1,5×300	2	0,09	0,18	Сталь	ОСТ. 5098/1
10	Труба для прогрева пресса 10×1,5×10800 (из 2 частей)	1	3,35	3,35	Сталь	ОСТ. 5098/1
11	Труба паропускная от пресса 10×1,5×3500	1	1,08	1,08	Сталь	ОСТ. 5098/1
12	Труба для прогрева цилиндров 10×1,5×12200 (из 2 частей)	1	3,78	3,78	Сталь	ОСТ. 5098/1
13	Труба прогревательная левая 10×1,5×1500	1	0,465	0,465	Сталь	ОСТ. 5098/1
14	Труба прогревательная правая 10×1,5×1800	1	0,56	0,56	Сталь	ОСТ. 5098/1
15	Труба продувательная задняя левая 17×2×1250	1	0,92	0,92	Сталь	ОСТ. 5098/1
16	Труба продувательная задняя правая 17×2×1250	1	0,92	0,92	Сталь	ОСТ. 5098/1
17	Труба продувательная передняя левая 17×2×850	1	0,63	0,63	Сталь	ОСТ. 5098/1
18	Труба продувательная передняя правая 17×2×850	1	0,63	0,63	Сталь	ОСТ. 5098/1
19	Труба продувательная средняя левая 17×2×1350	1	1,0	1,0	Сталь	ОСТ. 5098/1
20	Труба продувательная средняя правая 17×2×1350	1	1,0	1,0	Сталь	ОСТ. 5098/1
21	Труба к сальнику левая 10×1,5×1800	1	0,56	0,56	Сталь	ОСТ. 5098/1
22	Труба к сальнику правая 10×1,5×1800	1	0,56	0,56	Сталь	ОСТ. 5098/1

Примечание. При заказе деталей 21 и 22 по условному пунктиру детали 7, 8 и 9 не заказываются.

ТОВАРНЫЙ ПАРОВОЗ 0-5-0 9 м
Располож. смазоч. прогревательн. и спускных труб цилиндров
ЗАВОДЫ КРАСНОЕ СОРМОВО №6293



№ детали	Наименование деталей	Кол. шт. на пар.	Теоретич. вес в кг		Материал	Стандарт
			1 шт.	на паров.		
1	Корпус пресса	1	21,7	21,7	Ч. л. 2	
2	Крышка пресса	1	4,6	4,6	Ч. л. 2	
3	Барашек 1/2"	2	0,11	0,22	Ст. 0	ОСТ. 2071
4	Запорный стержень	2	0,09	0,18	Ст. 0	
5	Шайба чистая 8,5	2	0,002	0,004	Ст. 0	ОСТ. 1756
6	Службный винт	1	0,06	0,06	Ст. 0	
7	Пробка сетки	4	0,07	0,28	Ст. 0	
8	Прокладка	4	—	—	Кож. л.	
9	Винт	8	0,009	0,072	Латунь	
10	Валик гладкий с черной головкой 10x165	1	0,112	0,112	Ст. 2	ОСТ. 4800
11	Валик гладкий с черной головкой 10x105	1	0,076	0,076	Ст. 2	ОСТ. 4800
12	Шайба чист. для валиков 10	2	0,003	0,006	Ст. 2	ОСТ. 4804
13	Шплинт разводной 3x20	2	0,001	0,002	Ст. 0	ОСТ. 150
14	Ушко ручки	2	0,013	0,026	Ст. 0	
15	Ручка крышки	1	0,048	0,048	Ст. 0	
16	Гайка полустяжная м6	2	0,003	0,006	Г. жел.	ОСТ. 1748
17	Прокладка	1	—	—	Войлок	
18	Корпус цилиндра	4	1,13	4,52	Ч. л. 2	
19	Поршень	8	0,05	0,4	Ст. 2	
20	Золотник	4	0,02	0,08	Ст. 2	
21	Пробка цилиндра	8	0,04	0,32	Ст. 0	
22	Пробка золотника	8	0,02	0,16	Ст. 0	
23	Упорный стержень	8	0,014	0,112	Ст. 5	
24	Пружина клапана	8	0,0004	0,0032	Ст. 7	
25	Шарик диам. 1/4"	8	0,001	0,008	Ст. 5	
26	Наконечник	8	0,03	0,24	Ст. 0	
27	Соединительная гайка	8	0,09	0,72	Ст. 2	
28	Прокладка	8	—	—	Кож. л.	
29	Коробка храпового колеса	1	1,2	1,2	Ч. л. 2	
30	Обойма	1	1,7	1,7	Ч. л. 2	
31	Крышка	1	1,2	1,2	Ч. л. 2	
32	Поводок	1	0,8	0,8	Ст. 0	
33	Храповое колесо	1	0,6	0,6	Ст. 5	
34	Собачка	6	0,03	0,18	Ст. 5	
35	Пружина	6	0,005	0,030	Ст. 7	
36	Ось собачки	3	0,012	0,036	Ст. 5	
37	Ось собачки	3	0,012	0,036	Ст. 5	
38	Эксцентриковый вал	1	1,6	1,6	Ст. 5	
39	Шпонка клинов. врезная закладн. 8x6x35	1	0,012	0,012	Ст. 5	
40	Штифт конический разводной 6x50	1	0,013	0,013	Ст. 5	
41	Подшипник	3	0,27	0,81	Ст. 5	
42	Вал	1	0,89	0,89	Ст. 5	
43	Рычаг	1	1,35	5,4	Ч. л. 2	
44	Прогретьная трубка	1	0,18	0,18	Кран. метал.	
45	Штуцер трубки	2	0,28	0,56	Ст. 0	
46	Наконечник	2	0,01	0,02	Ст. 0	
47	Гайка соединительная 3/8" тр.	2	0,1	0,2	Бр. 2	ОСТ. 6635
48	Нажимная гайка	2	0,073	0,146	Ст. 0	
49	Прокладка	8	—	—	Кож. л.	
50	Сетка нижняя	2	0,065	0,130	Латунь	
51	Наконечник сетки	4	0,012	0,048	Латунь	
52	Кольцо сетки	2	0,002	0,004	Латунь	
53	Масломерная шкала	1	0,029	0,029	Ст. 0	
54	Винт цилиндрический 3/8" x 45, l=45	8	0,026	0,208	Ст. 0	ОСТ. 3983
55	Контргайка	8	0,073	0,584	Ст. 0	
56	Проставка	2	0,15	0,30	Ч. л. 2	
57	Сетка верхняя	1	0,045	0,045	Б. жел.	
58	Коробка сетки	1	0,040	0,040	Б. жел.	
59	Рамка	1	0,015	0,015	Б. жел.	
60	Заклепка полукр. 2,6x6	18	0,0005	0,009	Ст. 2	ОСТ. 184
61	Ушко	2	0,003	0,006	Ст. 0	
62	Корпус масленки	1	0,003	0,003	Латунь	
63	Крышка масленки	1	0,001	0,001	Латунь	
64	Винт	1	0,0005	0,0005	Ст. 0	
65	Прокладка	8	—	—	Кож. л.	
66	Прокладка	2	—	—	Ст. 2	
67	Болт полустяжной м 10x35	2	0,03	0,06	Ст. 2	ОСТ. 1719
68	Гайка полустяжная м 10	2	0,011	0,022	Г. жел.	ОСТ. 1748
69	Винт потайной 3/16" x 18	12	0,007	0,084	Ст. 0	ОСТ. 3981
70	Винт потайной 3/16" x 30	4	0,012	0,048	Ст. 0	ОСТ. 3991
71	Винт цилиндрический 1/4" x 19	16	0,013	0,208	Ст. 0	
72	Кольцо шплинтовое 23	1	0,092	0,092	Ст. 0	ОСТ. 4803
73	Шплинт разводной 3x20	8	0,001	0,008	Ст. 0	ОСТ. 150
74	Шплинт разводной 3x25	3	0,002	0,006	Ст. 0	ОСТ. 150

ТОВАРНЫЙ ПАРОВОЗ 0-5-0 ЗМ
Детали смазочного пресса системы Лысова
 ЗАВОДЫ № 8297
 КРАСНОЕ СОРМОВО

Число зубцов 74
Шаг 38,2
Высота зуба 35

33

34

45

Припаять

44

32

Длина трубки 441 мм

Собачки необходимо пригнать так что-бы когда верхняя собачка А займет весь зуб то собачка В занизит 2/3 зуба и собачка С 1/3 зуба

Сечение по А-В

В свободном сост.

Спецификацию см. стр. 98

ТОВАРНЫЙ ПАРОВОЗ 0-5-0

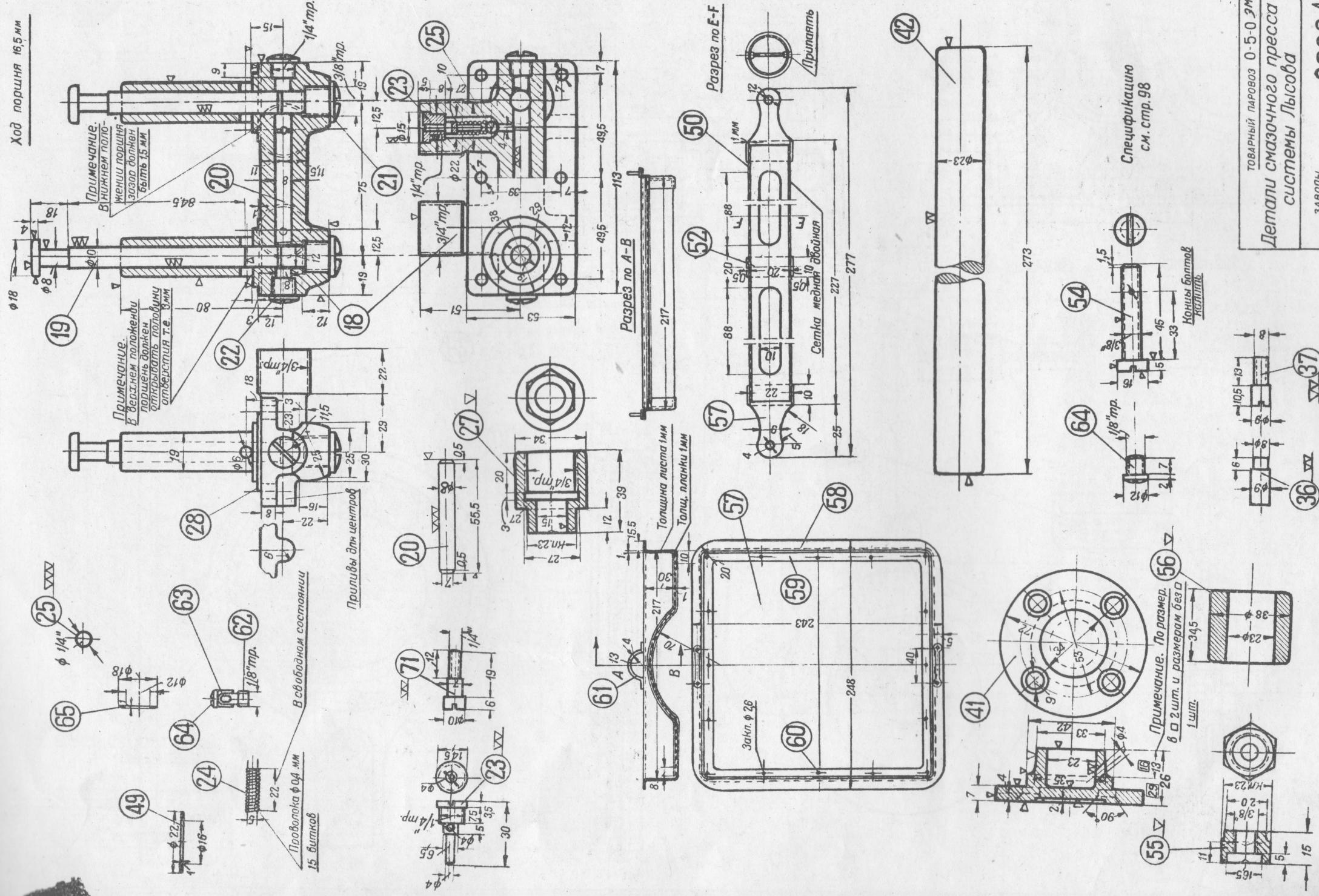
Детали смазочного пресс-системы Лысова

Заводы Красное Сормово

№ 8296

ТОВАРНЫЙ ПАРОВОЗ 0-5-0 *ЗМ*
Детали смазочного пресса
системы Лысова

№ 8296 A



Спецификацию
см. стр. 98

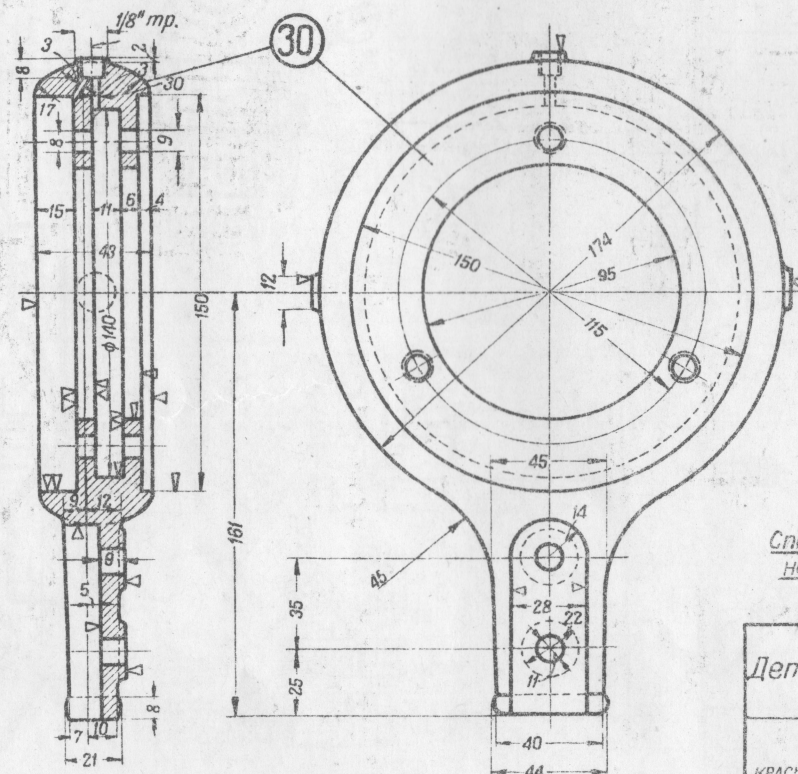
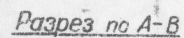
ТОВАРНЫЙ ПАРОВОЗ 0-5-0 ЭМ

**Детали смазочного пресса
системы Лысова**

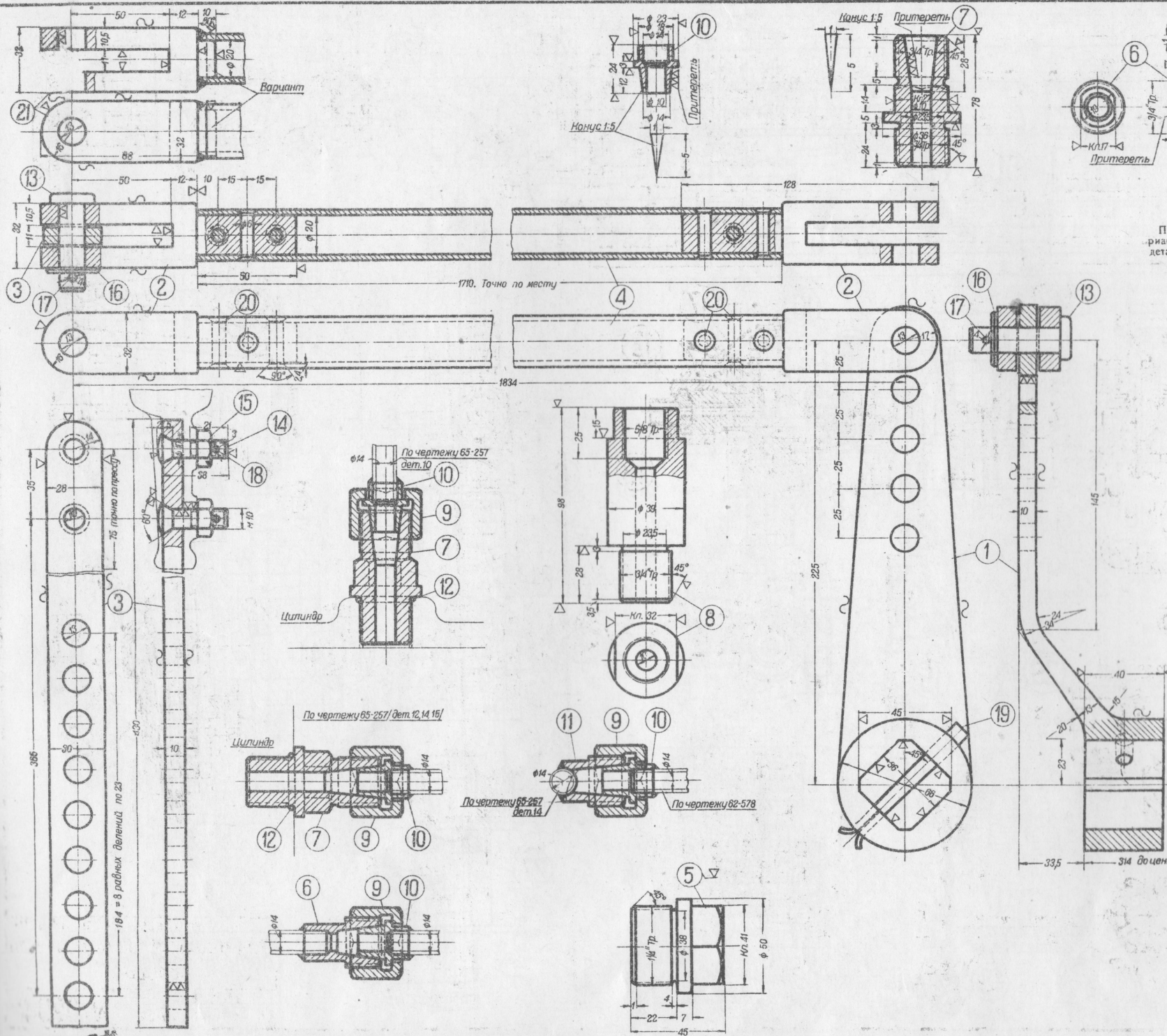
Детали смазочного пресса системы Лысова

ЗАВОДЫ
КРАСНОЕ СОРМОВО

Nº 8296 A-



ЗАВОДЫ
КРАСНОЕ СОРМОВО № 8296 А



Примечание. С паровоза № 725-33 изготовить по варианту. При заказе по варианту взаим детали 2 изготовить деталь-21 при этом деталь 20 не изготовить.

№ детали	Наименование детали	Кол. шт. на пар.	Теоретич. вес в кг		Материал	Стандарт
			шт.	паров		
1	Рычаг от кулисы	1	1,02	1,02	Ст. 3	ОСТ.5095
2	Вилка тяги	2	0,53	1,06	Ст. 0	
3	Рычаг от пресса	1	1,26	1,26	Ст. 0	
4	Труба обыкновенн. 3/4"	1	3,2	3,2	Ст. 0	
5	Индикаторная пробка 1/4" тр.	4	0,44	1,76	Ст. 0	
6	Муфта соединительных трубок	4	0,1	0,4	Ст. 0	ОСТ.6635
7	Штуцер в цилиндр	7	0,22	1,54	Ст. 0	
8	Штуцер обратн. клапана	6	0,56	3,36	Ст. 0	
9	Гайка соединительная 3/4" тр.	14	0,132	1,848	Ст. 0	
10	Букса коническая	14	0,07	0,98	Ст. 0	
11	Муфта с конусом	1	0,13	0,13	Ст. 0	ОСТ.146
12	Прокладка	17	—	—	Асб. шнур	
13	Валик гладкий с черной головкой 13x45	2	0,06	0,12	Ст. 5	
14	Болт м10 (по эскизу)	2	0,034	0,068	Ст. 2	
15	Гайка черн. шгр. м10	2	0,014	0,028	Г. жел.	
16	Шайба черная 13	2	0,0055	0,011	Ст. 0	ОСТ.150
17	Шплинт разводи. 4x20	2	0,003	0,006	Ст. 0	
18	Шплинт разводи. 3x15	2	0,001	0,002	Ст. 0	ОСТ.2074
19	Штифт конический разводи. 8x80	1	0,036	0,036	Ст. 5	
20	Защелка потайная 6x32	6	0,007	0,042	Ст. 2	ОСТ.185
21	Вилка рычага (вариант)	2	0,48	0,96	Ст. 0	

ТОВАРНЫЙ ПАРОВОЗ 0-5-03^м
Привод смазочного пресса
 Г. Б. М. З.
 КР. ПРОФИТЕРН
 № 63-254

