

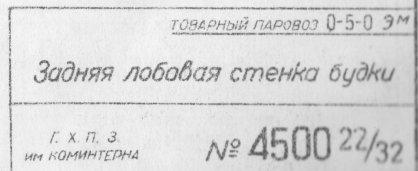
Спецификацию см. стр. 131 и 132

ТОВАРНЫЙ ПАРОВОЗ 0-5-0 9М

Задняя лобовая стенка будки

Г.Х.П.З.  
им. КОМИНТЕРНА

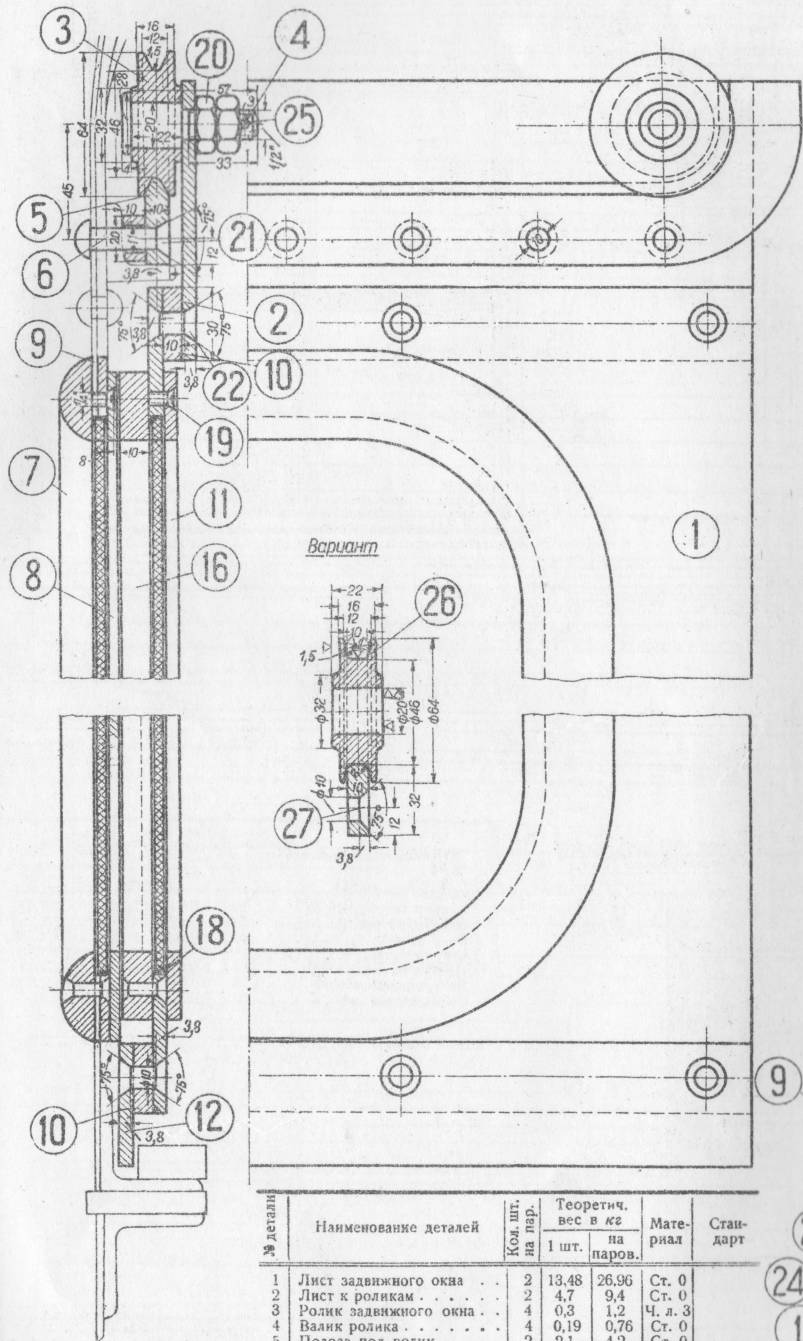
№ 4500 22/23



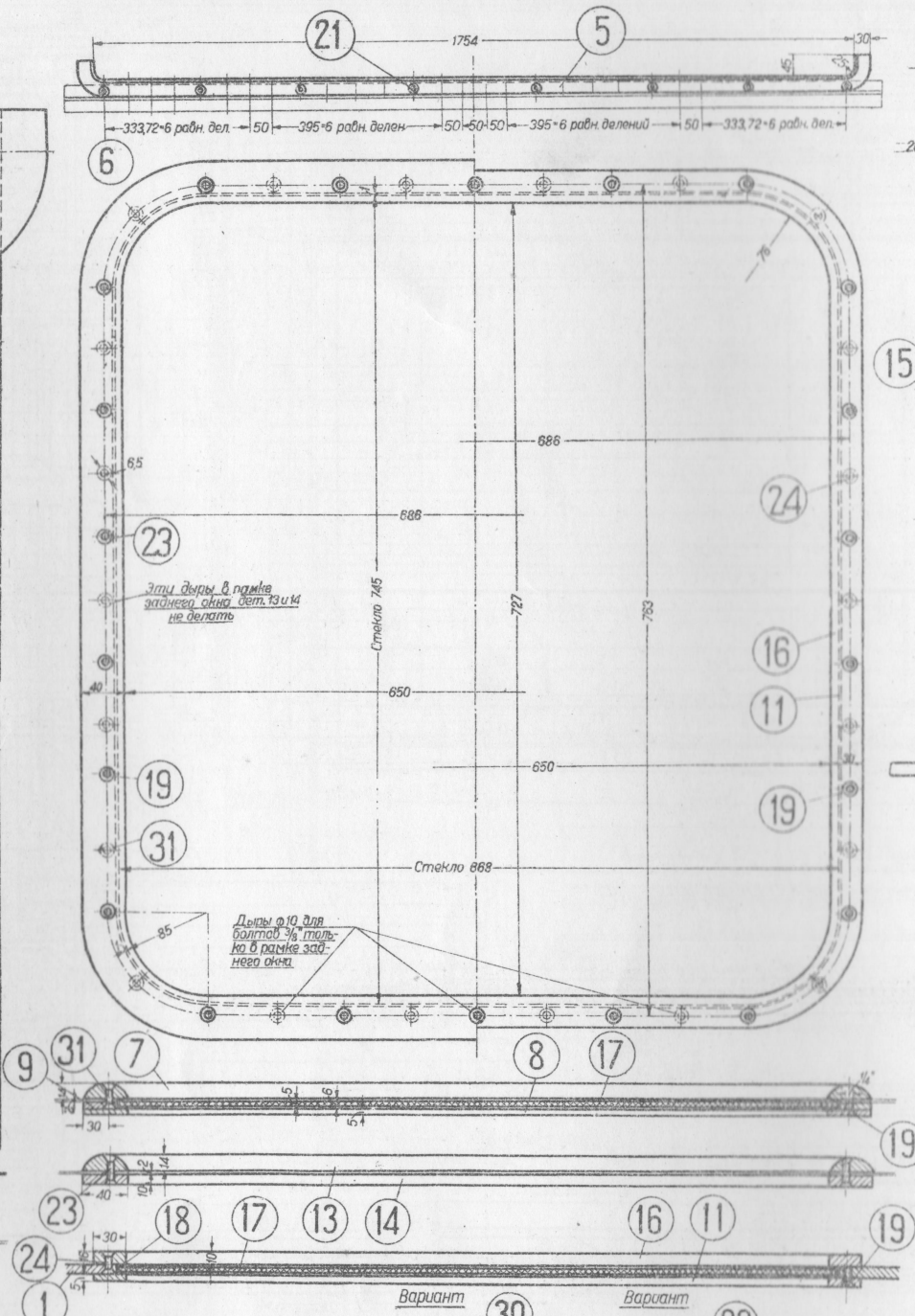
№ детали	Наименование деталей	Кол. шт. на пар.	Теоретич. вес в кг		Материал	Стандарт
			шт.	на паров.		
1	Болт черный потайной $\frac{5}{8} \times 30$ (I=норм.)	30	0,047	1,41	Ст. 2	ОСТ. 143
2	Гайка черная $\frac{5}{8} \times 35$	52	0,04	2,08	Г. жел.	ОСТ. 147
3	Болт черный $\frac{1}{2} \times 35$	10	0,11	1,1	Ст. 2	ОСТ. 133
4	Гайка черная $\frac{1}{2} \times 35$	10	0,02	0,2	Г. жел.	ОСТ. 147
5	Болт черный $\frac{5}{8} \times 30$	8	0,1	0,8	Ст. 2	ОСТ. 133
6	Болт черный $\frac{5}{8} \times 40$	14	0,12	1,68	Ст. 2	ОСТ. 133



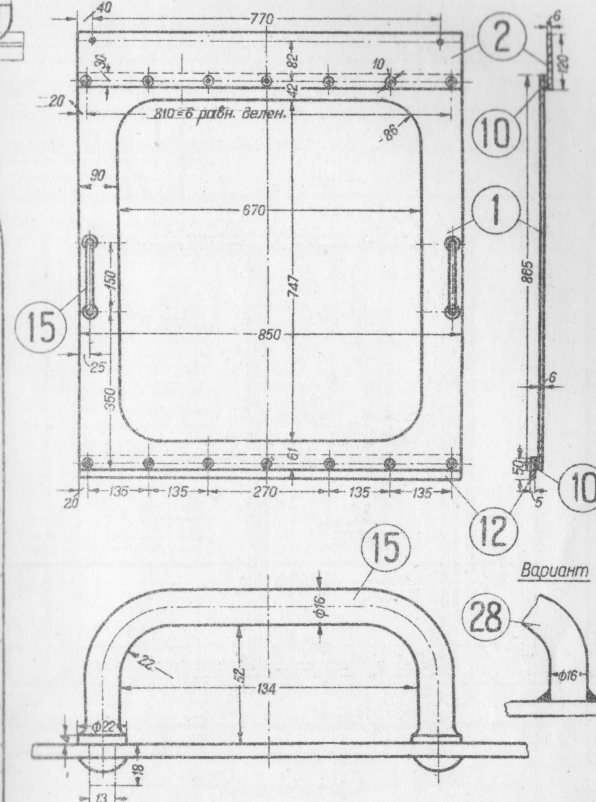




№ детали	Наименование деталей	Количество шт. на пар.	Теоретический вес в кг	Материал	Стандарт
1	Лист задвижного окна	2	13,48	Ст. 0	
2	Лист к роликам	2	4,7	Ст. 0	
3	Ролик задвижного окна	4	0,3	Ч. л. 3	
4	Валик ролика	4	0,19	Ст. 0	
5	Полоса под ролик	2	2,1	Ст. 0	
6	Распорное кольцо	16	0,021	Ст. 0	
7	Наружная рама передняя боков. окна	2	13,23	Ст. 0	
8	Внутренняя рама перед. боков. окна	2	4,2	Ст. 0	
9	Средняя рама передн. боков. окна	2	2,2	Ст. 0	



Примечание. При заказе деталей 28, 27, 26, 29 и 30 детали 13, 5, 3, 16 13 не изготавливать



10	Прокладка листа к роликам	4	1,9	7,6	Ст. 0
11	Внутренняя рама задвижного окна	2	3,2	6,4	Ст. 0
12	Планка листа задв. окна нижняя	2	1,4	2,8	Ст. 0
13	Наружная рама заднего окна	2	13,1	26,2	Ст. 0
14	Внутренняя рама заднего окна	2	6,2	12,4	Ст. 0
15	Ручка задвижного окна	4	0,4	1,6	Ст. 0
16	Наружная рама задвижного окна	2	6,8	13,6	Ст. 0
17	Стекло окна	4	1,3	5,2	Стекло
18	Резиновая прокладка	4	0,013	0,052	Резина
19	Винт потайной 1/4" x 10 (l = экорм.)	88	0,03	2,64	Ст. 2
20	Гайка полукруглая 1/4"	8	0,1	0,8	Г. жел. Ст. 1749
21	Заклепка полукруглая 9,5 x 50	16	0,11	1,76	Ст. 2
22	Заклепка потайная 9,5 x 30	28	0,07	1,96	Ст. 2
23	Заклепка потайная 6 x 35	44	0,01	0,44	Ст. 2
24	Заклепка потайная 6 x 22	44	0,009	0,396	Ст. 2
25	Шпатель разводной 3 x 30	4	0,006	0,024	Ст. 0
26	Ролик задвижного окна	4	0,3	1,2	Ч. л. 3
27	Полоса под ролик	2	4,1	8,2	Ст. 0
28	Ручка задвижного окна	4	0,4	1,6	Ст. 0
29	Наружная рама задвижного окна	2	13,23	26,46	Ст. 0
30	Наружная рама заднего окна	2	13,1	26,2	Ст. 0
31	Заклепка потайная 6 x 28	44	0,01	0,44	Ст. 2

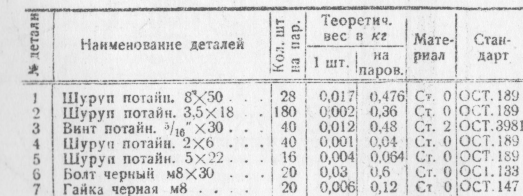
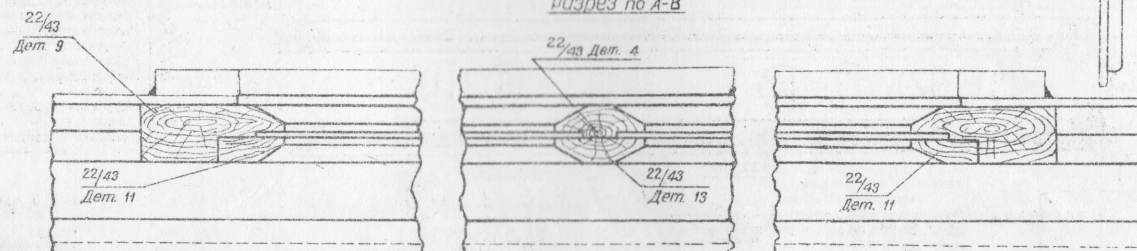
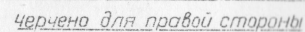
ТОВАРНЫЙ ПАРОВОЗ 0-5-0 9"

Боковые окна будки (детали)

Г. Б. М. З.  
КРПРОФИТЕРН

№ 61-711

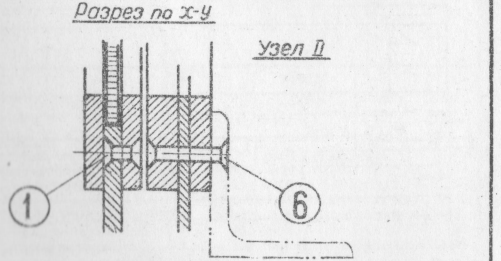
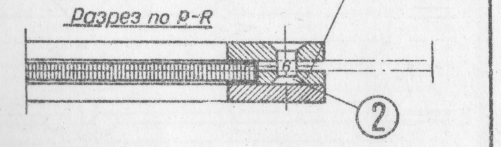
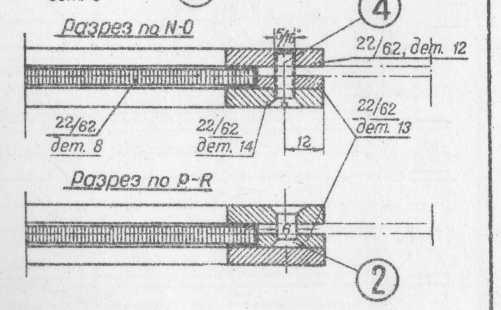
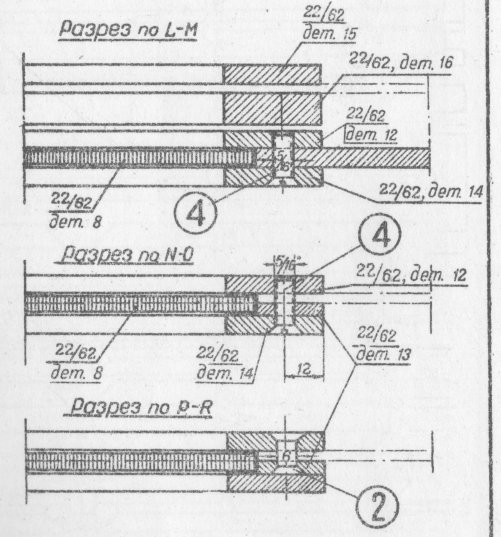
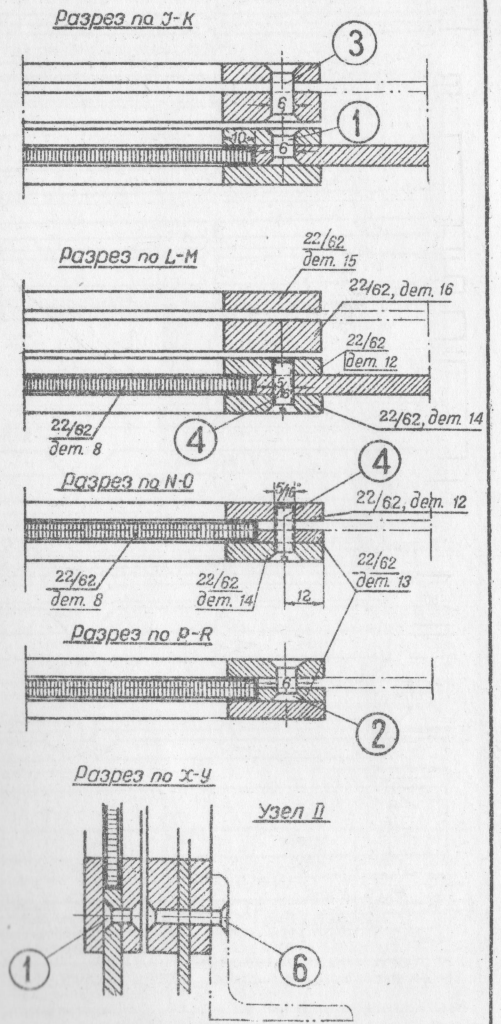
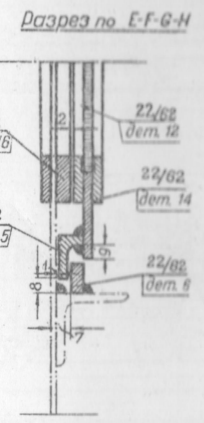
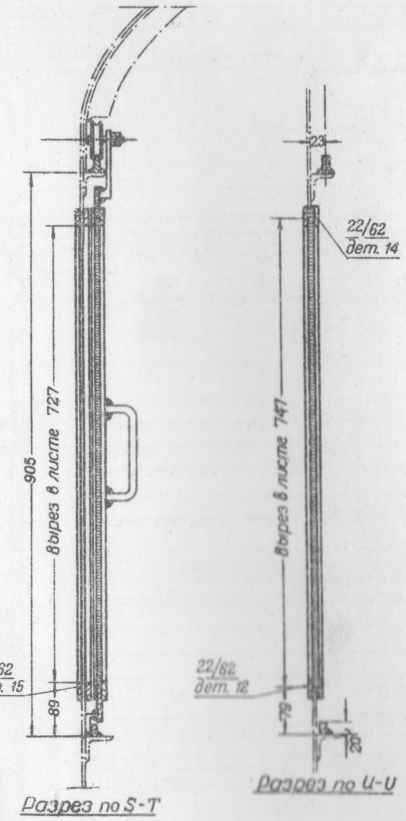
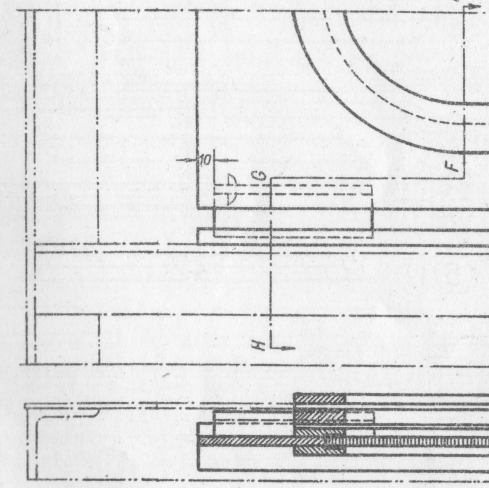
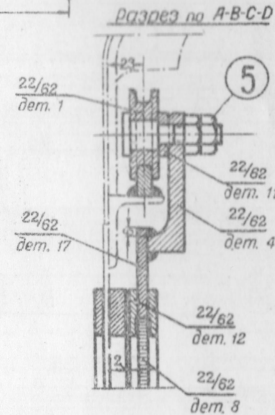
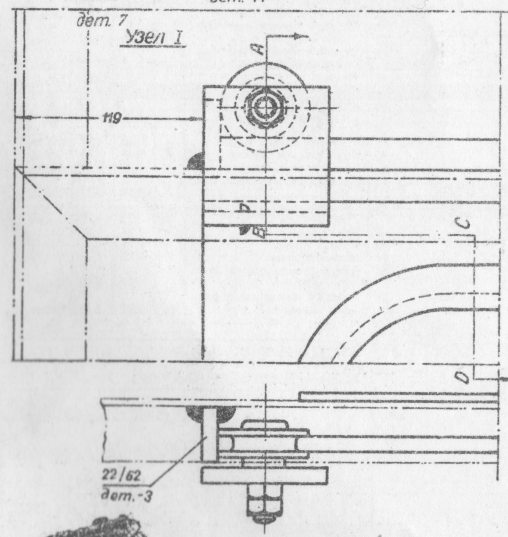
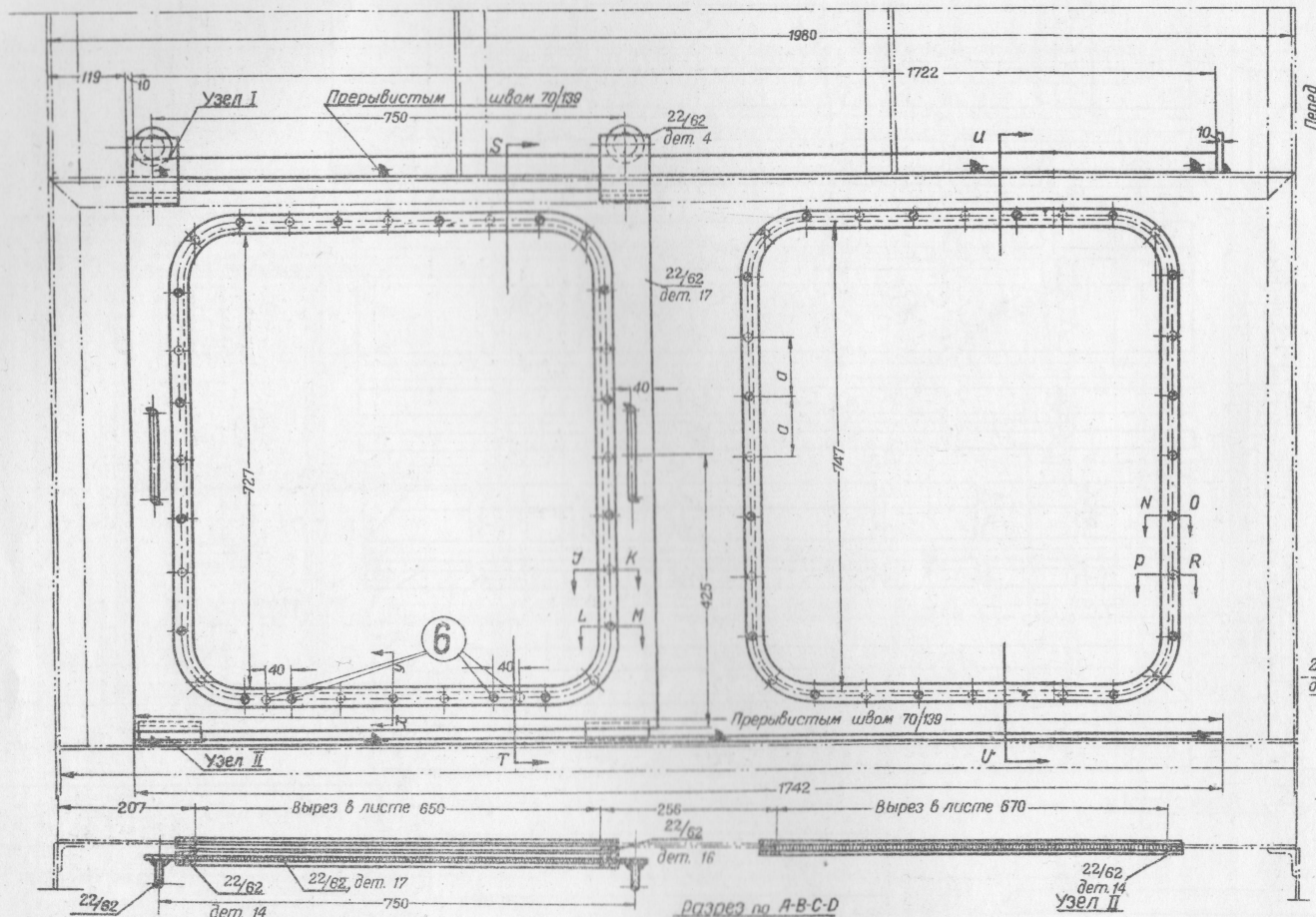




Nº 4500 22/42

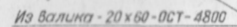






№ детали	Наименование деталей	Кол. шт. на пар.	Теоретич. вес в кг		Материал	Стандарт
			1 шт.	на паров.		
1	Закалка потайн. 6×16	32	0,004	0,128	Ст. 2	ОСТ. 185
2	Закалка потайн. 6×18	32	0,005	0,16	Ст. 2	ОСТ. 185
3	Закалка потайн. 6×24	28	0,006	0,168	Ст. 2	ОСТ. 185
4	Винт потайн. 1/8" × 18	64	0,008	0,512	Ст. 2	ОСТ. 3981
5	Гайка черная 1/8"	8	0,025	0,2	Г. жел.	ОСТ. 147
6	Закалка потайн. 6×28	8	0,007	0,056	Ст. 2	ОСТ. 185

ТОВАРНЫЙ ПАРОВОЗ 0-5-0 9М  
**Боковые окна будки**  
 Г. Х. П. З  
 им. КОМИНТЕРНА №4500 22/61

137





