

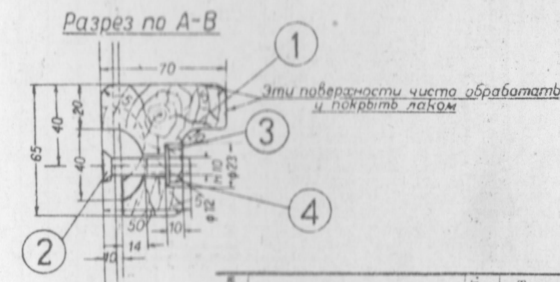
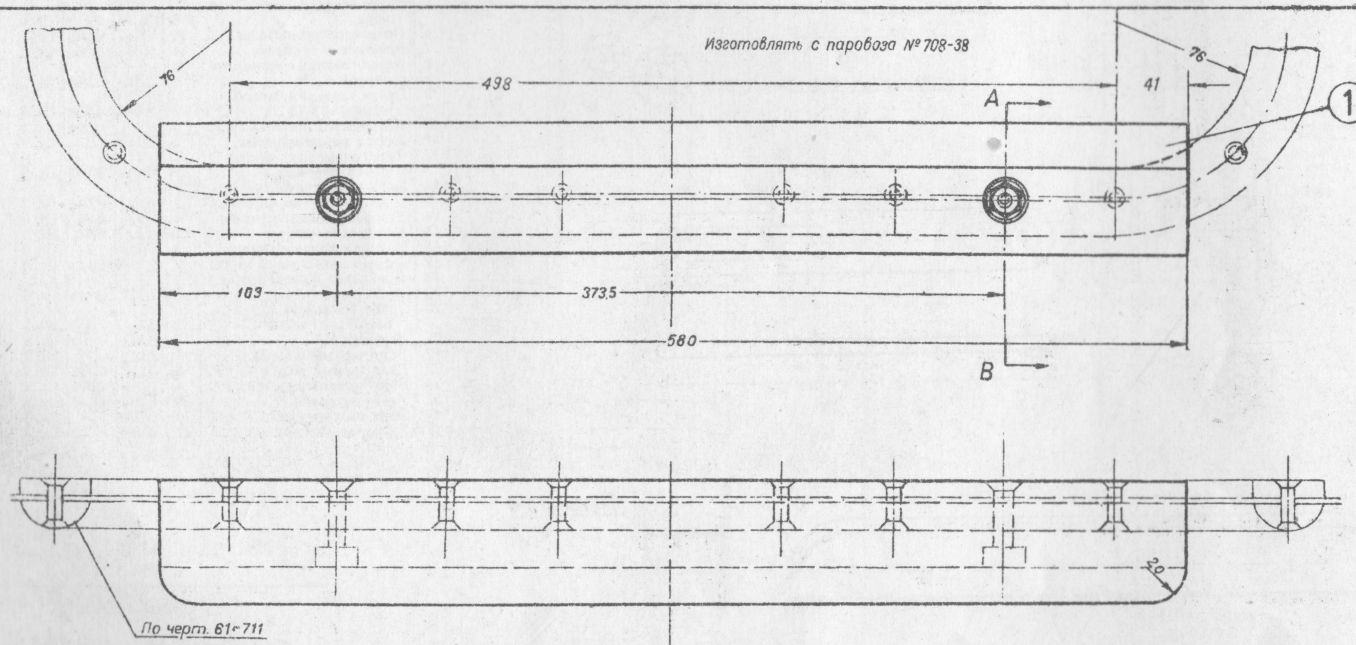
№ детали	Наименование детали	Кол. шт. на пар.	Теоретич. вес в кг		Материал	Стандарт
			1 шт.	на паров.		
1	Подлокотник	2	0,90	1,80	Береза	
2	Болт черный потайной м10×50	2	0,031	0,248	Ст. 2	ОСТ. 142
3	Шайба черная 11	2	0,004	0,032	Ст. 0	ОСТ. 148
4	Гайка черная м 10	2	0,012	0,096	Г. жел.	ОСТ. 146
5	Обивка	2			Кожа	
6	Набивка	2			Войлок	

ТОВАРНЫЙ ПАРОВОЗ 0-5-0 ЭМ

Подлокотник

Г. Б. М. З.  
КР ПРОФИНТЕРН

№ 62-767



№ детали	Наименование детали	Кол. шт. на пар.	Теоретич. вес в кг		Материал	Стандарт
			1 шт.	на паров.		
1	Подлокотник	2	0,97	1,94	Береза	
2	Болт черный потайной м10×50	4	0,031	0,124	Ст. 2	ОСТ. 142
3	Шайба черная 11	4	0,004	0,016	Ст. 0	ОСТ. 148
4	Гайка черная м10	4	0,012	0,048	Г. жел.	ОСТ. 146

ТОВАРНЫЙ ПАРОВОЗ 0-5-0 ЭМ

Подлокотник

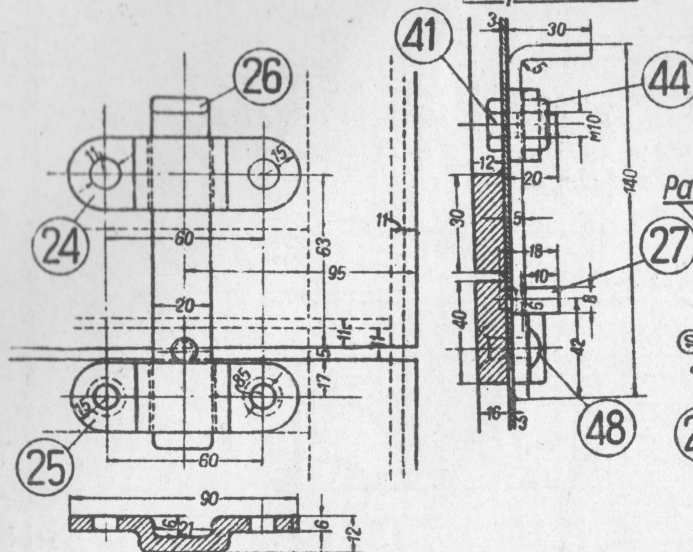
Г. Б. М. З.  
КР ПРОФИНТЕРН

№ 63-767



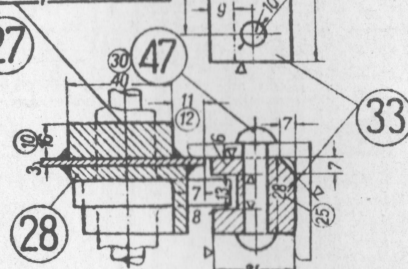


Разрез по С-С

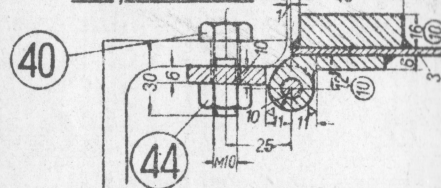


при изготовлении по размерам  
в отверстиях не делать

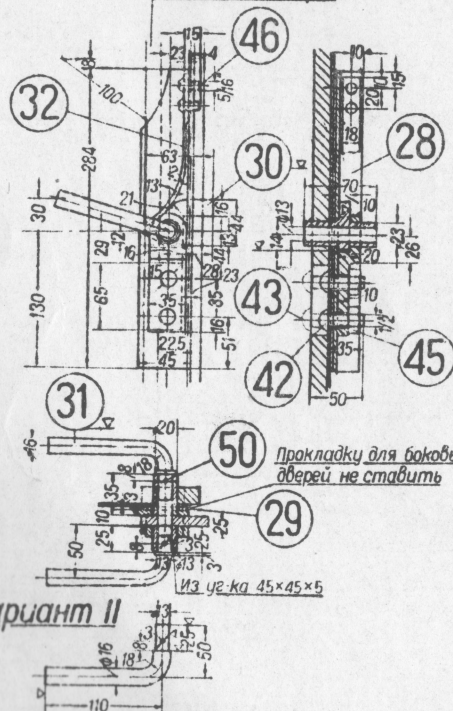
Разрез по В-В



Разрез по А-А



по условным пунктирам  
для боковых дверей



Вариант II

№ детали	Наименование деталей	Кол. шт. на пар.	Теоретич. вес в кг		Мате- риал	Стандарт
			1 шт.	на паров.		
1	Лист боковой двери нижний	2	10,8	21,6	Ст. 0	
2	Лист боковой двери верхний правый	1	6,8	6,8	Ст. 0	
3	Лист боковой двери верхний левый	1	6,8	6,8	Ст. 0	
4	Лист передней двери	1	13,7	13,7	Ст. 0	
5	Обносная планка боковой нижней двери нижняя 40×16×404	2	2,0	4,0	Ст. 0	
6	Обносная планка боковой нижней двери верхняя правая 40×16×404	1	2,0	2,0	Ст. 0	
7	Обносная планка боковой нижней двери верхняя левая 40×16×404	1	2,0	2,0	Ст. 0	
8	Обносная планка боковой нижней двери вертикальной 40×16×926	2	4,6	9,2	Ст. 0	
9	Обносная планка боковой нижней двери вертикальной 40×16×926	2	4,6	9,2	Ст. 0	
10	Обносная планка боковой верхней двери горизонтальной 30×12×404	2	1,14	2,28	Ст. 0	
11	Обносная планка боковой верхней двери вертикальной 40×16×983	2	2,76	5,52	Ст. 0	
12	Обносная планка передней двери горизонтальная 40×16×386	2	1,96	3,92	Ст. 0	
13	Обносная планка передней двери вертикальная задняя 40×16×1805	1	9,0	9,0	Ст. 0	
14	Обносная планка передней двери вертикальная передняя 40×16×1805	1	9,0	9,0	Ст. 0	

15	Лист боковой двери пр.	1	17,7	17,7	Ст. 0	
16	Лист боковой двери лев.	1	17,7	17,7	Ст. 0	
17	Лист передней двери	1	14,4	14,4	Ст. 0	
18	Обносная планка боковой двери горизонтальная 30×10×433	2	1,03	2,06	Ст. 0	
19	Обносная планка боковой двери вертикальная задняя 30×10×1907	1	4,48	4,48	Ст. 0	
20	Обносная планка боковой двери вертикальная передняя 30×10×1907	1	4,48	4,48	Ст. 0	
21	Обносная планка передней двери горизонтальная 30×10×397	2	0,93	1,86	Ст. 0	
22	Обносная планка передней двери вертикальная задняя 30×10×1814	1	4,22	4,22	Ст. 0	
23	Обносная планка передней двери вертикальная передняя 30×10×1814	1	4,22	4,22	Ст. 0	
24	Скоба верхней боковой двери	2	0,13	0,26	Ст. 0	
25	Скоба нижней боковой двери	2	0,13	0,26	Ст. 0	
26	Запор боковых дверей	2	0,25	0,5	Ст. 0	
27	Останов запора	2	0,018	0,036	Ст. 0	
28	Угольник запора двери	3	0,71	2,13	Ст. 0	
29	Планка	1	0,3	0,3	Ст. 0	
30	Запор двери	3	0,25	0,75	Ст. 0	
31	Рукоятка запора	6	0,2	1,2	Ст. 0	
32	Пружина запора	3	0,05	0,15	Ст. 7	
33	Задержка запора	2	0,3	0,6	Ст. 0	
34	Петля шарнира боковой двери	8	0,22	1,76	Ст. 0	
35	Петля шарнира боковой двери	8	0,22	1,76	Ст. 0	
36	Петля шарнира передней двери	3	0,32	0,96	Ст. 0	
37	Петля шарнира передней двери	3	0,33	0,99	Ст. 0	
38	Петля шарнира передней двери	3	0,22	0,66	Ст. 0	
39	Петля шарнира передней двери	3	0,22	0,66	Ст. 0	
40	Болт черный м10×30	22	0,027	0,594	Ст. 2	ОСТ. 132
41	Болт черный м10×20	4	0,023	0,092	Ст. 2	ОСТ. 132
42	Болт черный полукругл. 1/2"×35	2	0,049	0,098	Ст. 2	ОСТ. 141
43	Болт черный полукругл. 1/2"×50	4	0,064	0,256	Ст. 2	ОСТ. 141
44	Гайка черная м10	26	0,011	0,286	Г. жел.	ОСТ. 146
45	Гайка черная 1/2"	6	0,025	0,15	Г. жел.	ОСТ. 147
46	Винт полукр. 5/16"×15	6	0,012	0,072	Ст. 2	ОСТ. 3979
47	Закленка полукр. 9,5×52	4	0,035	0,14	Ст. 2	ОСТ. 301
48	Закленка полукр. 8×30	4	0,015	0,06	Ст. 2	ОСТ. 184
49	Закленка потайн. 9,5×98 (l=ненормальн.)	11	0,07	0,77	Ст. 2	ОСТ. 302
50	Закленка полукр. 3×26 (l=ненормальн.)	6	0,002	0,012	Ст. 2	ОСТ. 184

С ДАННЫМ ЧЕРТЕЖОМ СОГЛАСОВАН ЧЕРТЕЖ

Г.Б.М.З. КР ПРОФИНТЕРН 63-715 ПО ВАРИАНТАМ I И II РАЗМЕРАМ В КРУЖКАХ

ТОВАРНЫЙ ПАРОВОЗ 0-5-03М

Двери будки

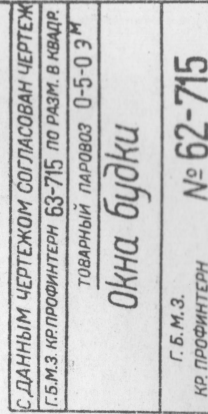
Г.Б.М.З.  
КР ПРОФИНТЕРН

№ 62-715

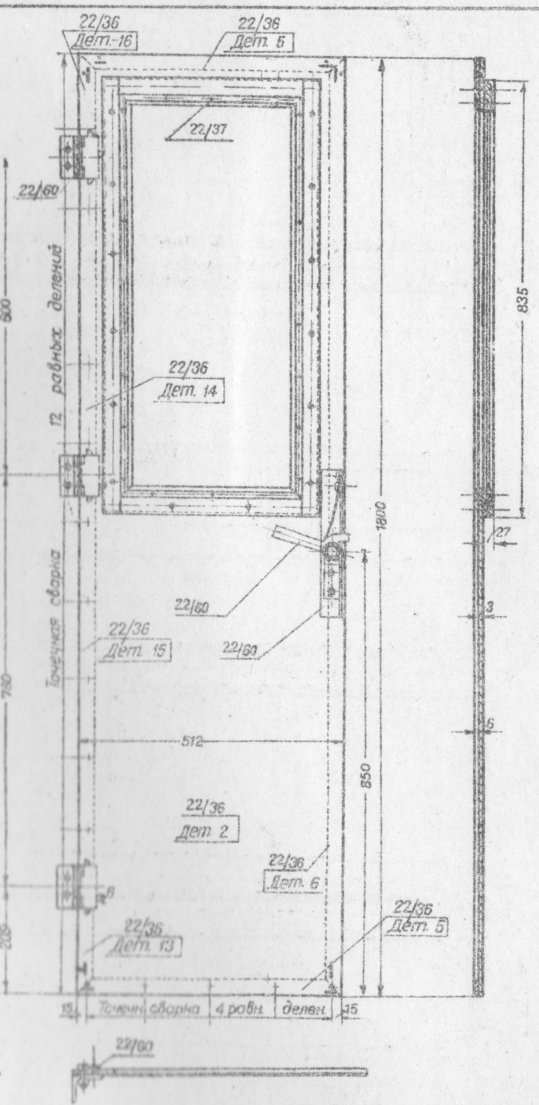
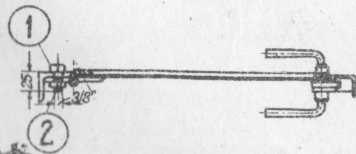






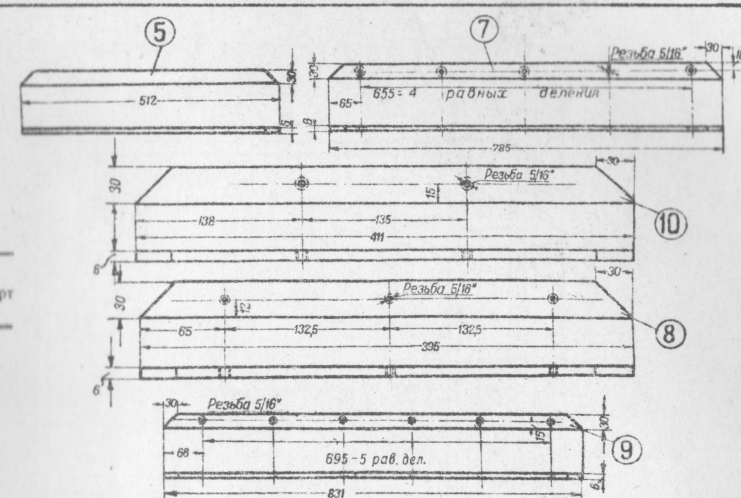
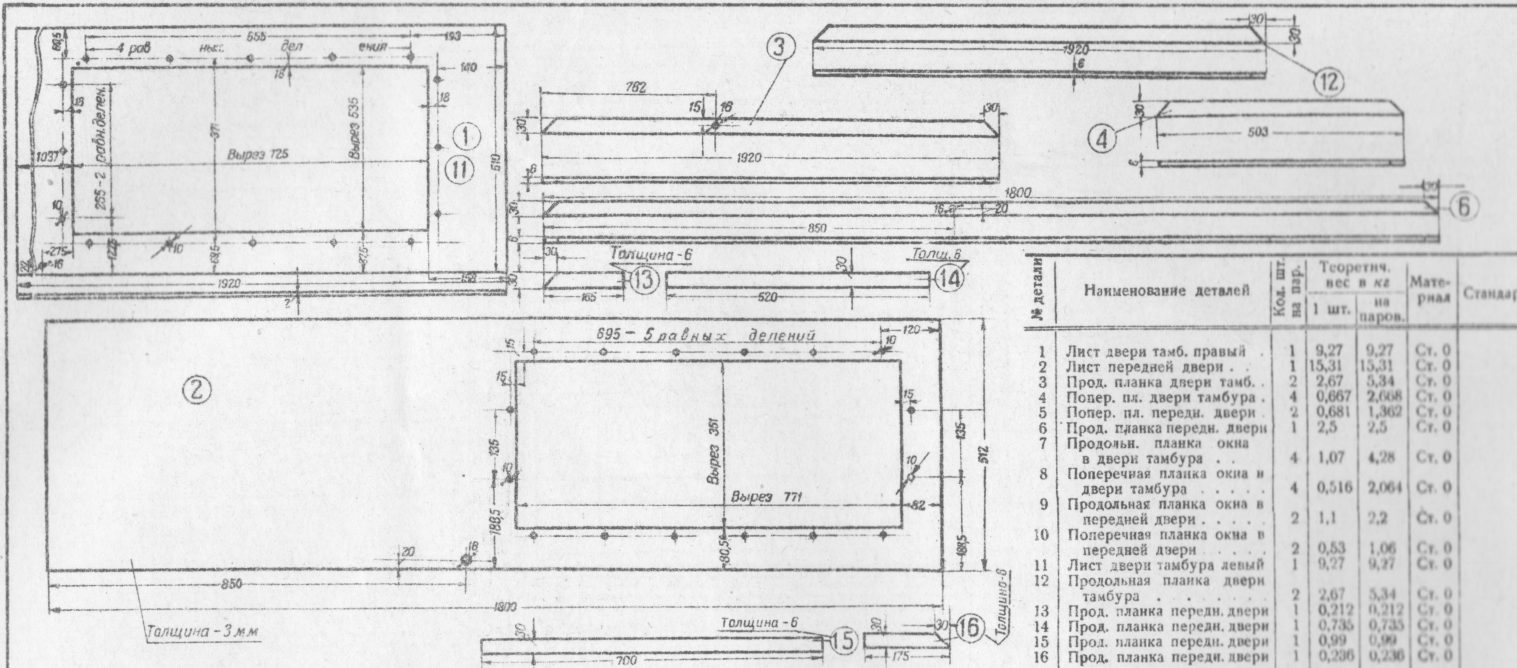






ТОВАРНЫЙ ПАРОВОЗ 0-5-0 2<sup>м</sup>

Nº 4500 22/35

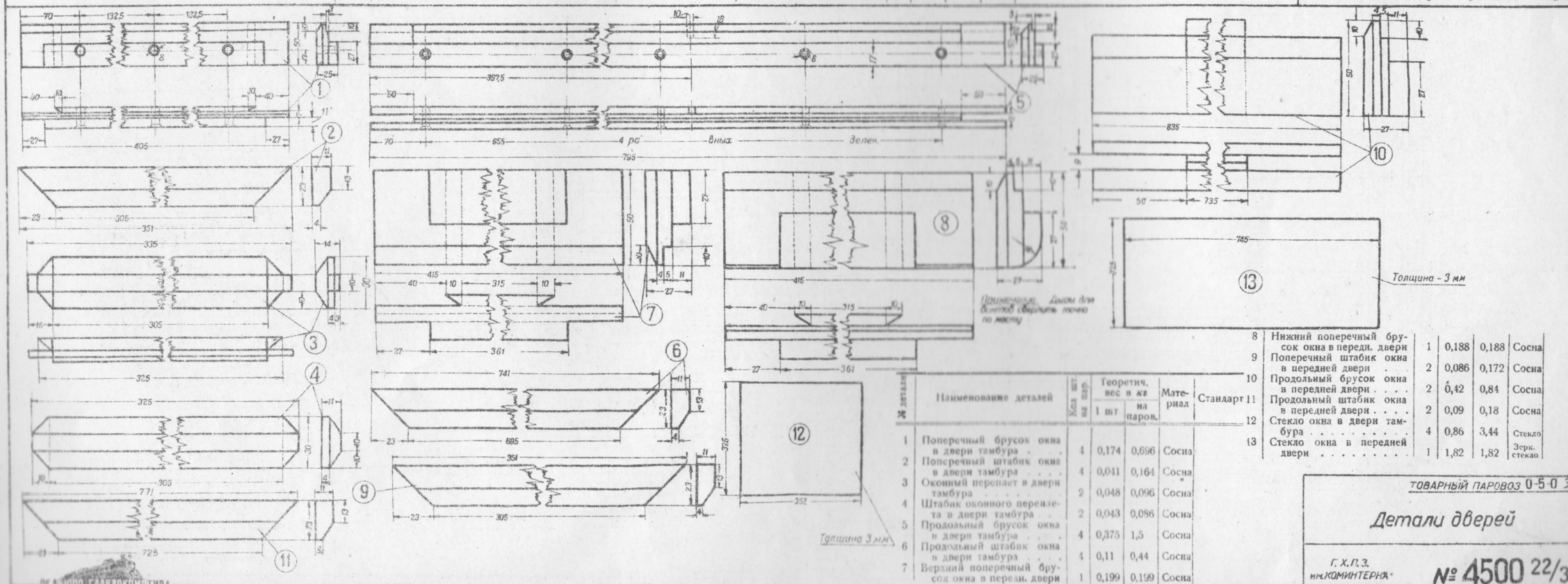


ТОВАРНЫЙ ПАРОВОЗ 0-5-0 9М

### Детали дверей

Г.Х.П.З  
ИМ.КОМИНТЕРНА

№ 4500<sup>22/36</sup>



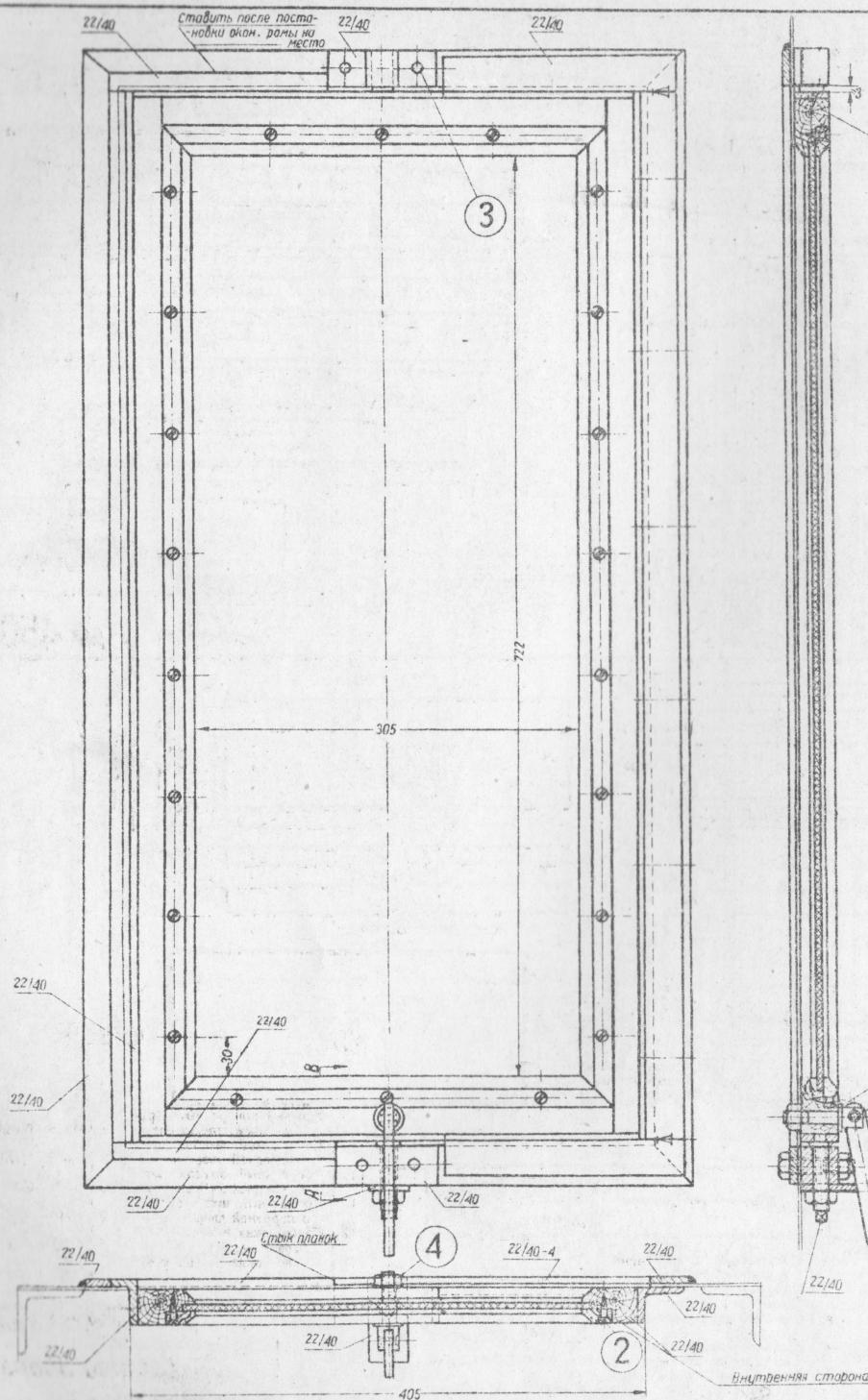
ТОВАРНЫЙ ПАРОВОЗ 0-5-0 Э

### Детали дверей

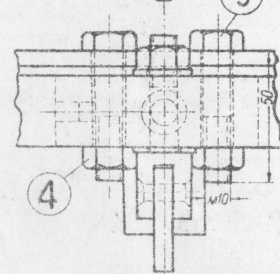
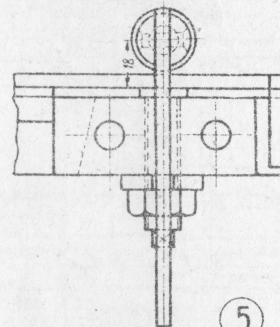
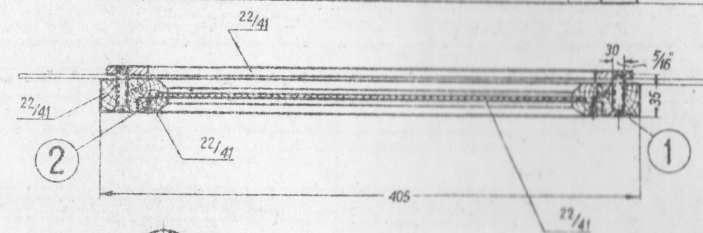
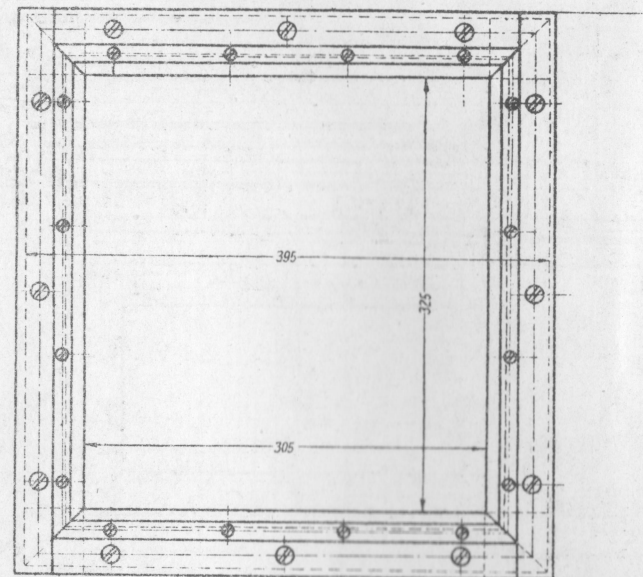
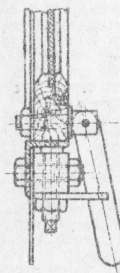
Г. Х. П. З.  
ИЗ КОМИНТЕРНА

№ 4500 22/37





Сечение по А-В



Деталь №	Наименование деталей	Кол. шт. на пар.	Теоретич. вес в кг		Мате- риал	Стандарт
			1 шт.	на паров.		
1	Винт потайн. 5/16"×35	24	0,014	0,336	Ст. 2	ОСТ.3981
2	Шуруп 3,5×22	54	0,002	0,108	Ст. 2	ОСТ.189
3	Болт черный м10×25	2	0,027	0,054	Ст. 2	ОСТ.132
4	Гайка черная м10	5	0,012	0,06	Г. жел.	ОСТ.146
5	Болт черный м10×50	2	0,043	0,086	Ст. 2	ОСТ.132
6	Шайба черная 11	2	0,004	0,008	Ст. 0	ОСТ.148

ТОВАРНЫЙ ПАРОВОЗ 0-5-0 3М

Передние окна будки

Г. Х. П.  
ИМ. КОМИНТЕРНА № 4500 22/39

