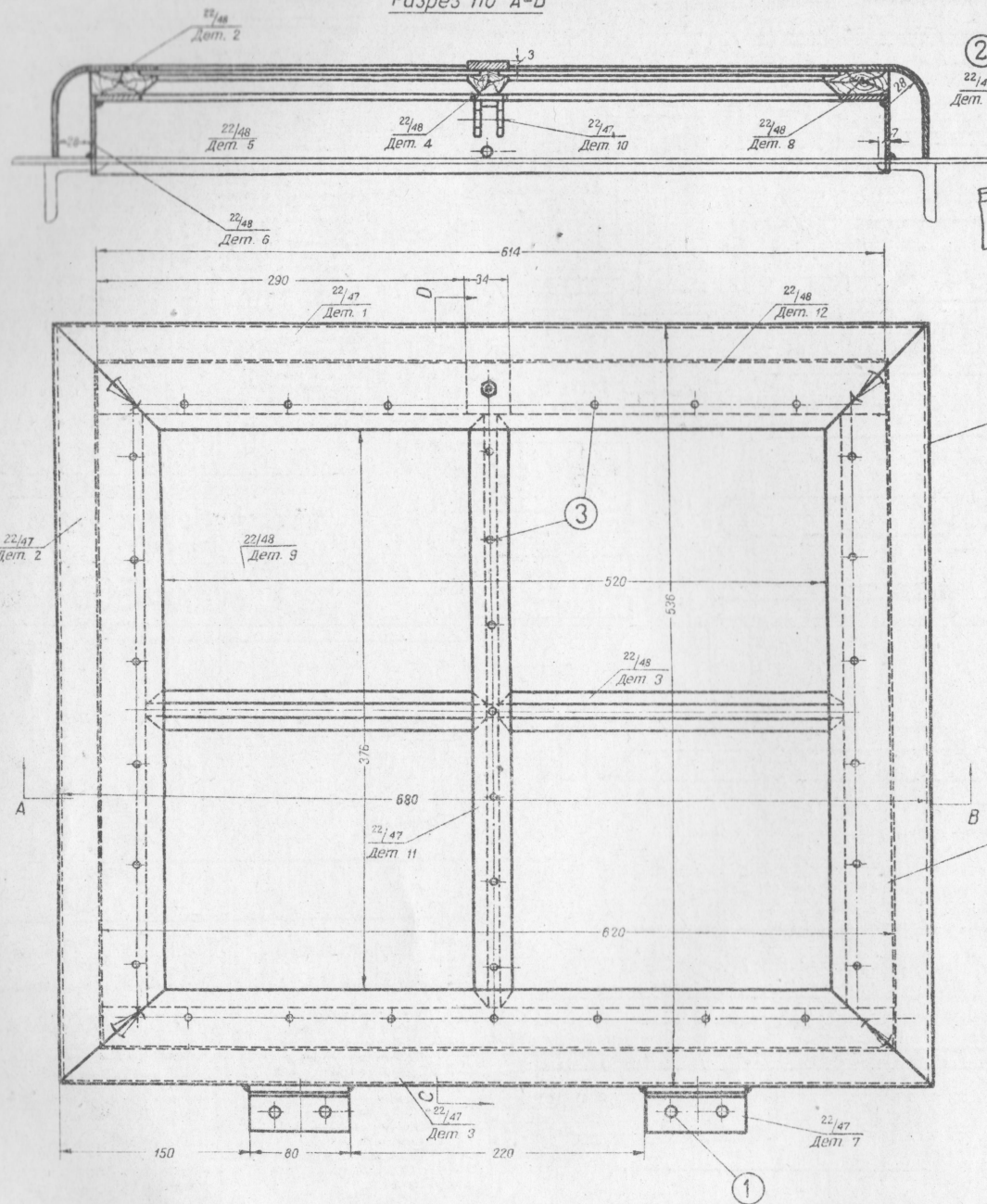
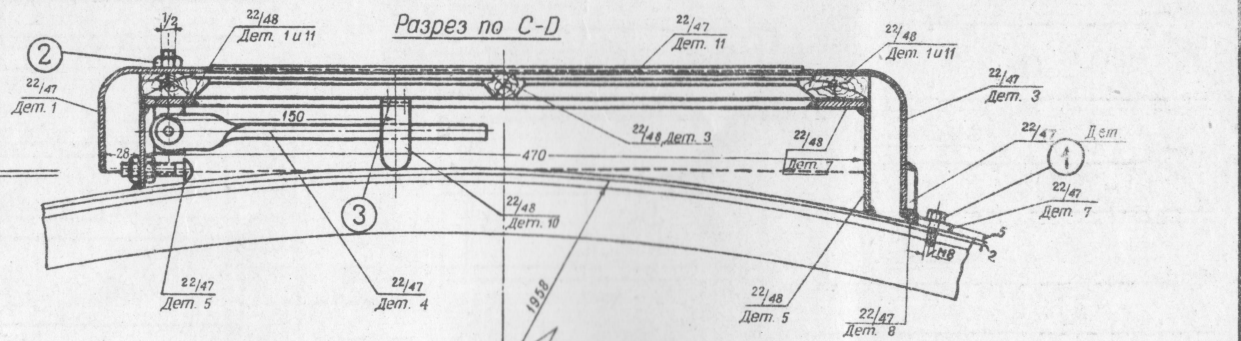


Разрез по А-В



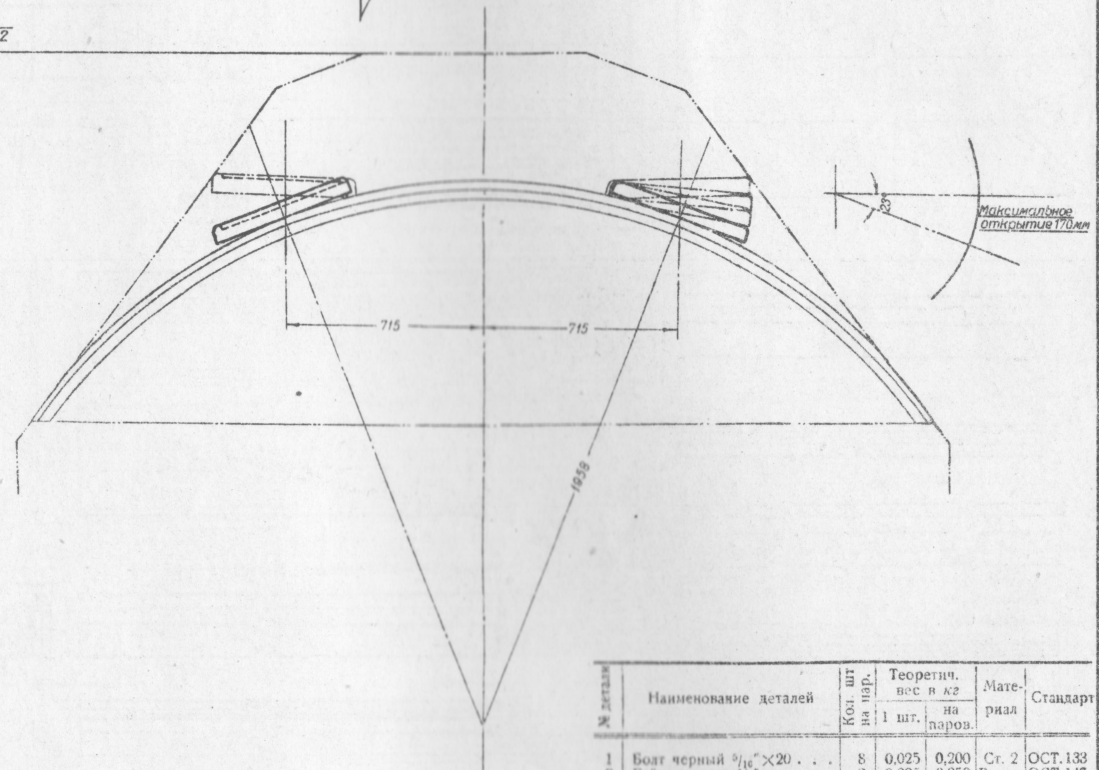
Разрез по С-Д



22/47
Дет. 2

22/49
Дет. 2

От головки рельса - 5249



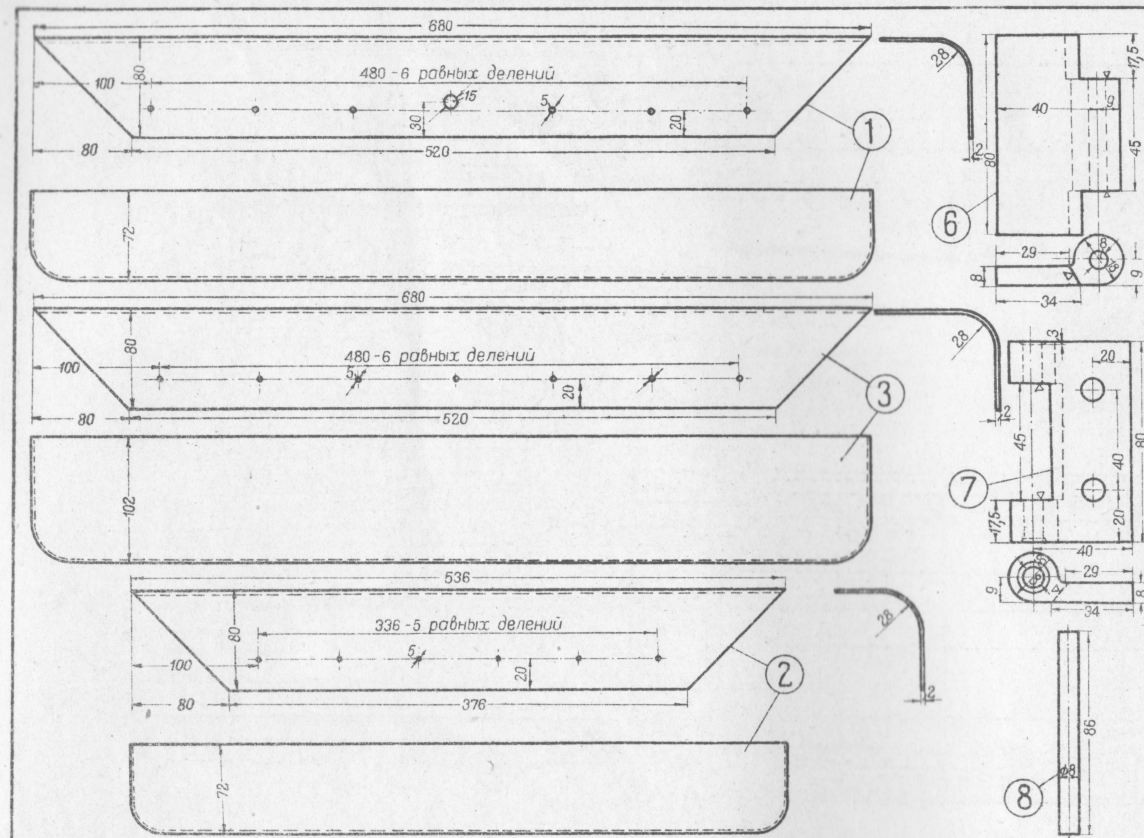
№ детали	Наименование деталей	Кол. шт. на пар.	Теоретич. вес в кг		Материал	Стандарт
			1 шт.	на паров.		
1	Болт черный 3/16"×20 . . .	8	0,025	0,200	Ст. 2	ОСТ.133
2	Гайка черная 3/16" . . .	2	0,025	0,050	Г.жел.	ОСТ.147
3	Шуруп полуокруглый 4×15	68	0,002	0,136	Ст. 2	ОСТ.183

ТОВАРНЫЙ ПАРОВОЗ 0-5-0 ЭМ

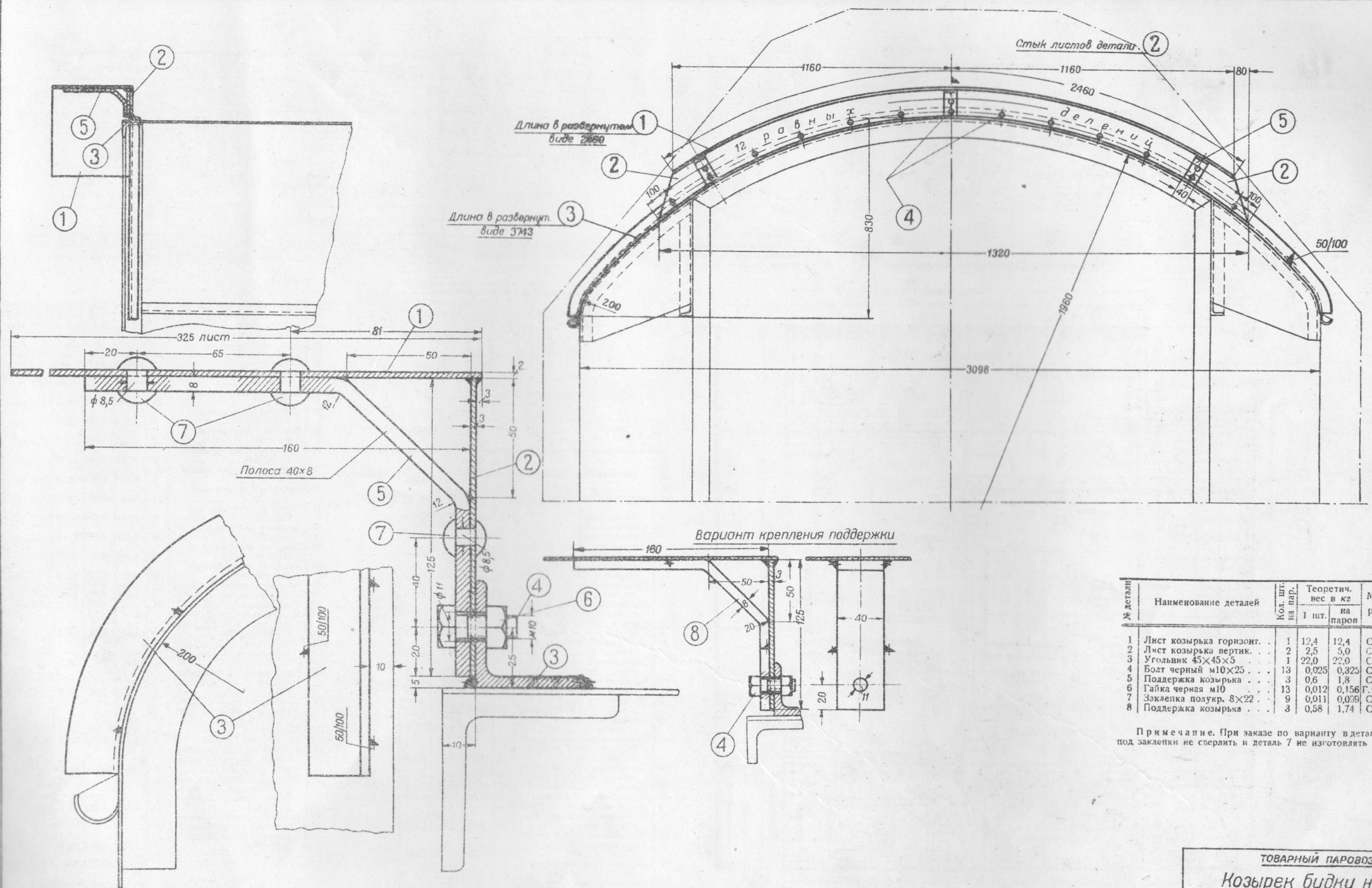
Вентилятор будки

Г.Х.П.З.
ИМ.КОМИТЕРНА

№ 4500 22/46



Nº 4500^{22/48}



№ детали	Наименование деталей	Кол. шт. на пар.	Теоретич. вес в кг		Материал	Стандарт
			1 шт.	на паров.		
1	Лист козырька горизонт.	1	12,4	12,4	Ст. 0	
2	Лист козырька вертикал.	2	2,5	5,0	Ст. 0	
3	Угольник 45x45x5	1	22,0	22,0	Ст. 0	
4	Болт черный 10x25	13	0,025	0,325	Ст. 2	OCT. 132
5	Поддержка козырька	3	0,6	1,8	Ст. 0	
6	Гайка черная 10	13	0,012	0,156	Г. жел.	OCT. 146
7	Защелка полукр. 8x22	9	0,011	0,099	Ст. 2	OCT. 184
8	Поддержка козырька	3	0,58	1,74	Ст. 0	

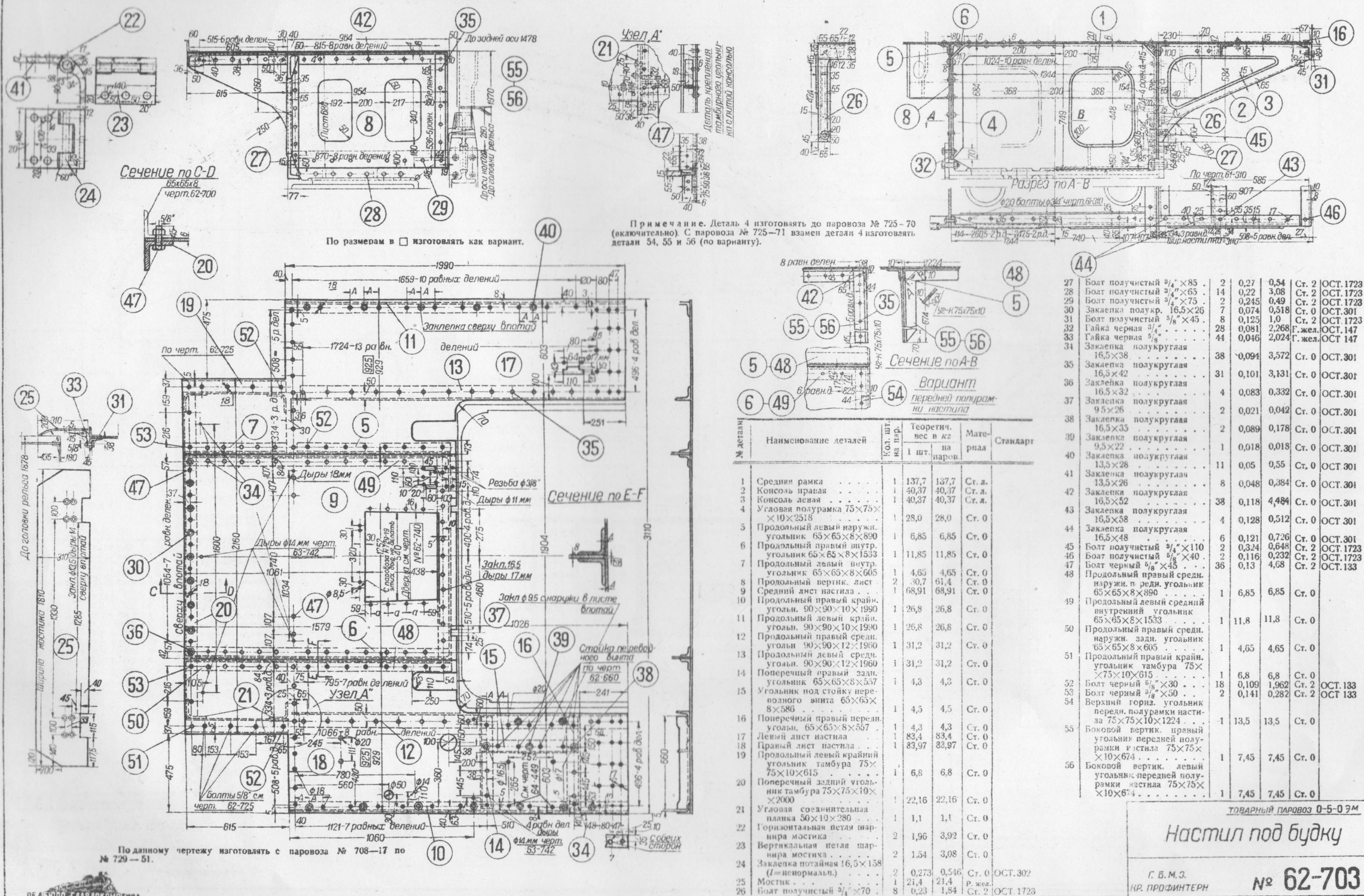
Примечание. При заказе по варианту в детали 5 отверстия под защелки не сверлить и деталь 7 не изготавливать

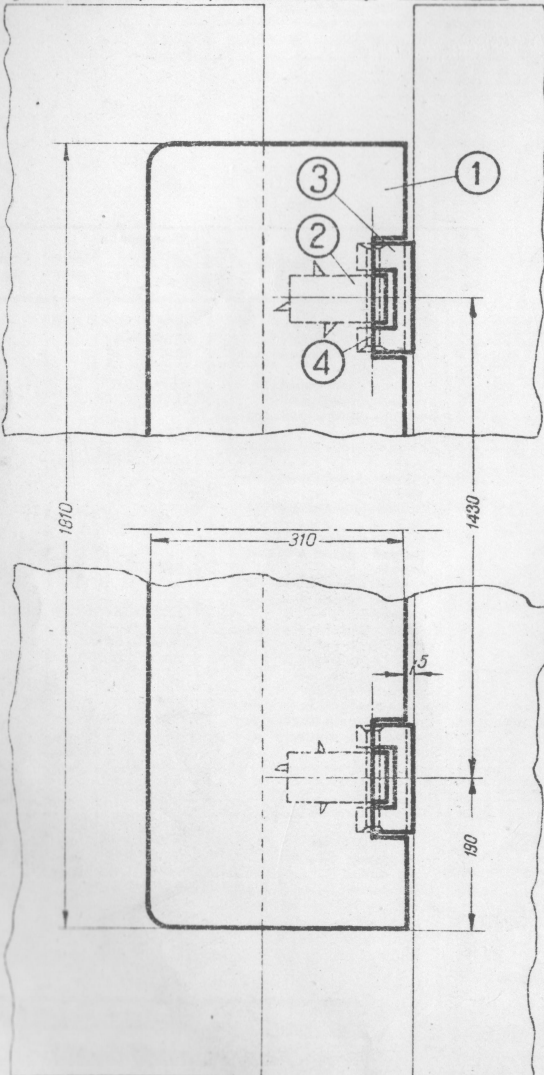
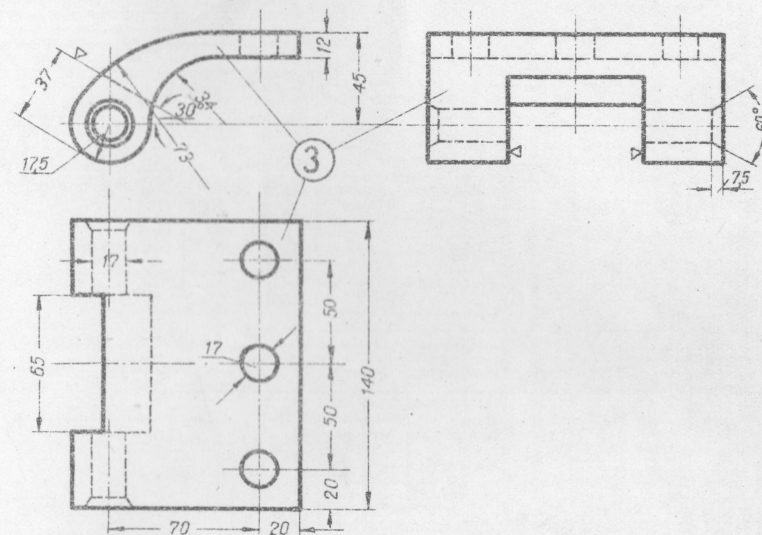
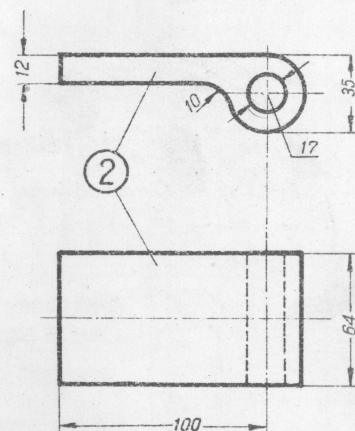
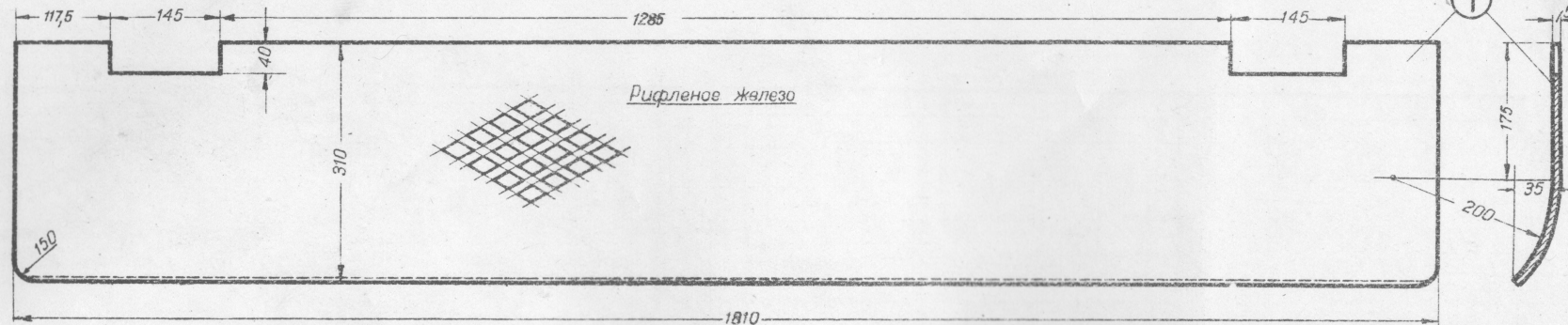
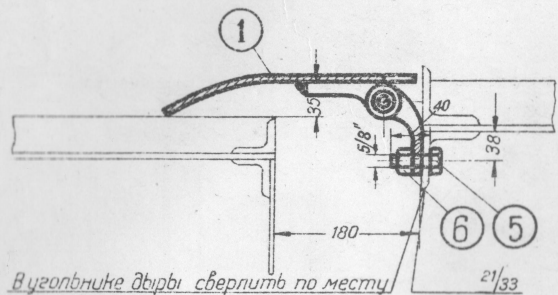
ТОВАРНЫЙ ПАРОВОЗ 0-5-0 3^м

Козырек будки над
брезентом

Г. Б. М. З.
КД ПРОФИНТЕРН

№ 62-704



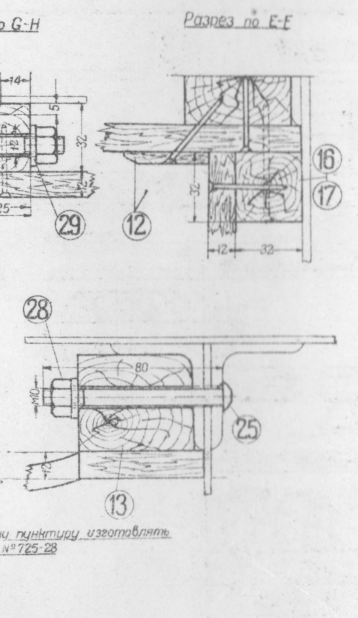
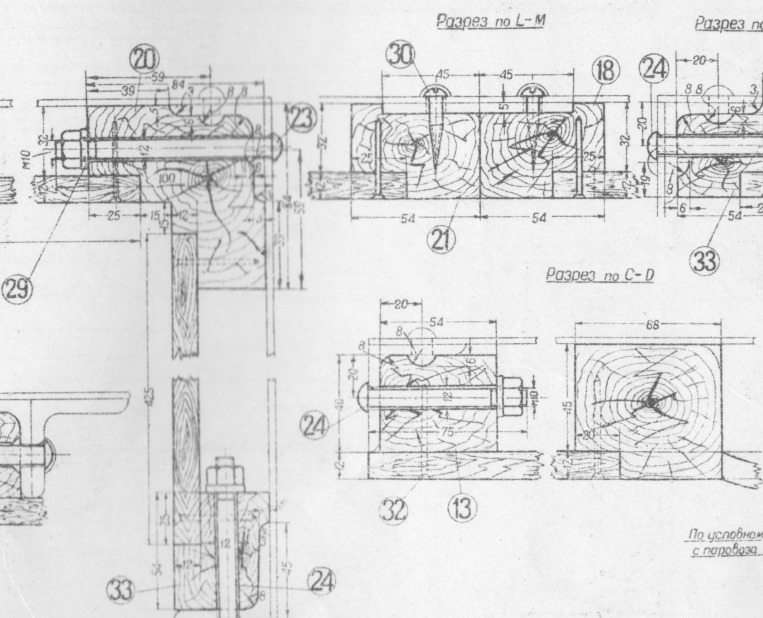
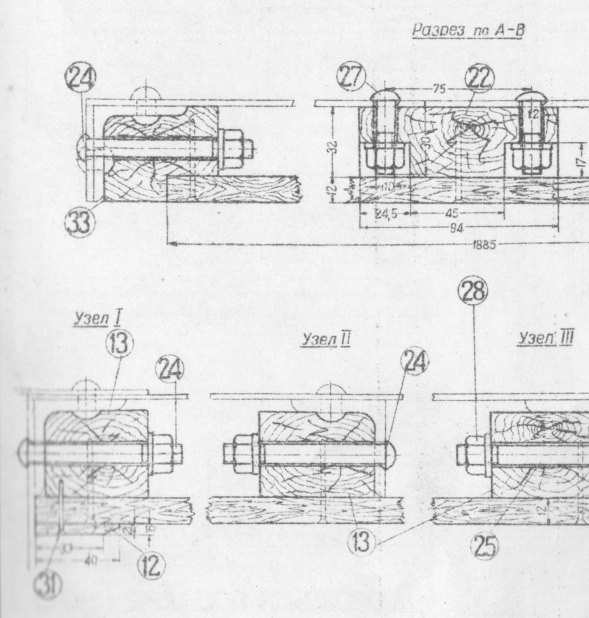
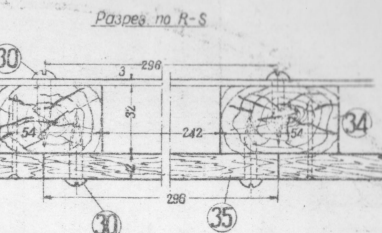
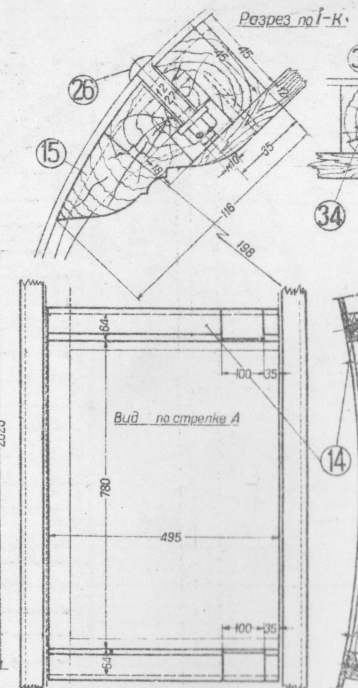
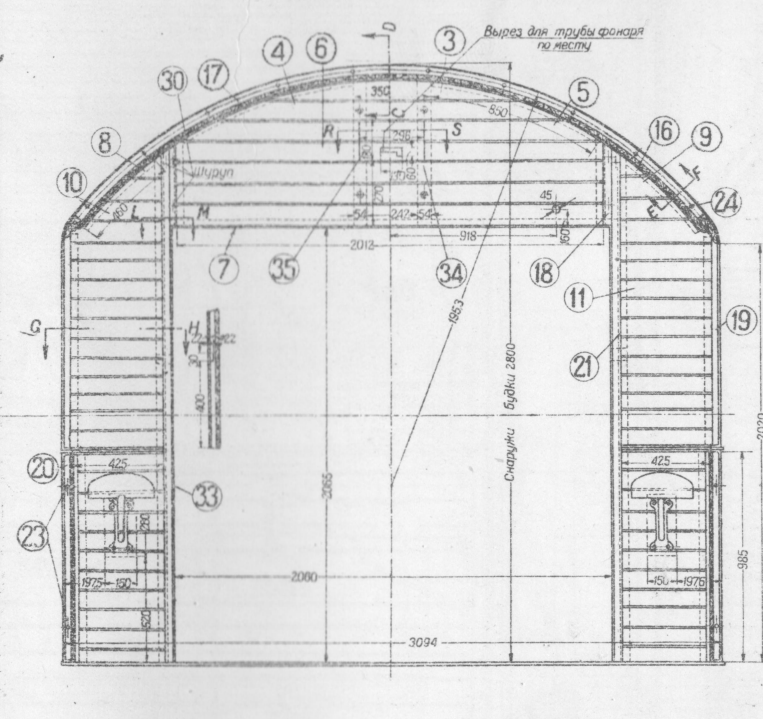
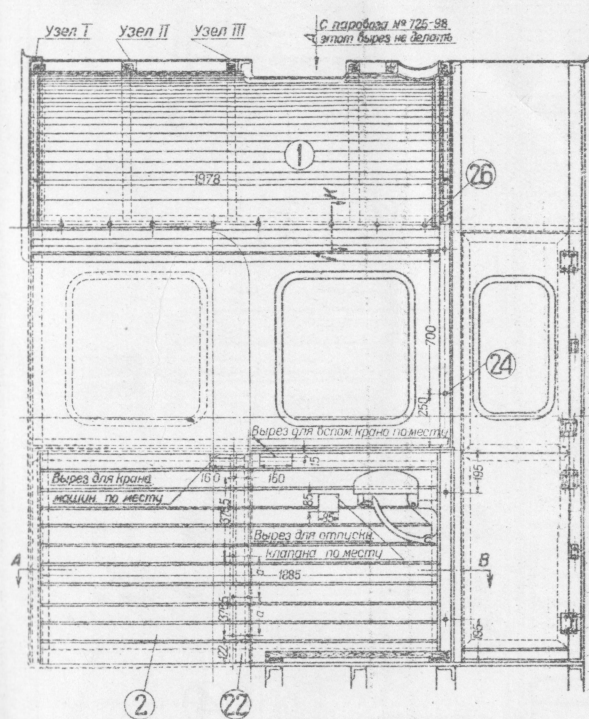


№ детали	Наименование деталей	Кол. шт. на пар.	Теоретич. вес в кг		Материал	Стандарт
			1 шт.	на паров.		
1	Мостик	1	19,59	19,59	Ст. 0	
2	Петля шарнира мостика	2	0,714	1,428	"	
3	Петля шарнира настилки	2	1,68	3,36	"	
4	Заклепка потайная 16,5×150 (l=150—ненорм.)	2	0,24	0,48	Ст. 2	ОСТ.302
5	Болт черный 5/8×40	5	0,125	0,75	Ст. 2	ОСТ.133
6	Гайка черная 5/8	6	0,044	0,264	Г.жел.	ОСТ.147

ТОВАРНЫЙ ПАРОВОЗ 0-5-0 3М

Переходный мостик

Г.Х.П.З.
ИМ КОМИНТЕРНА №4500 21/36



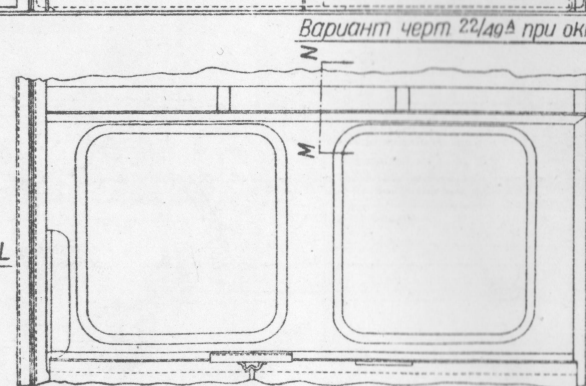
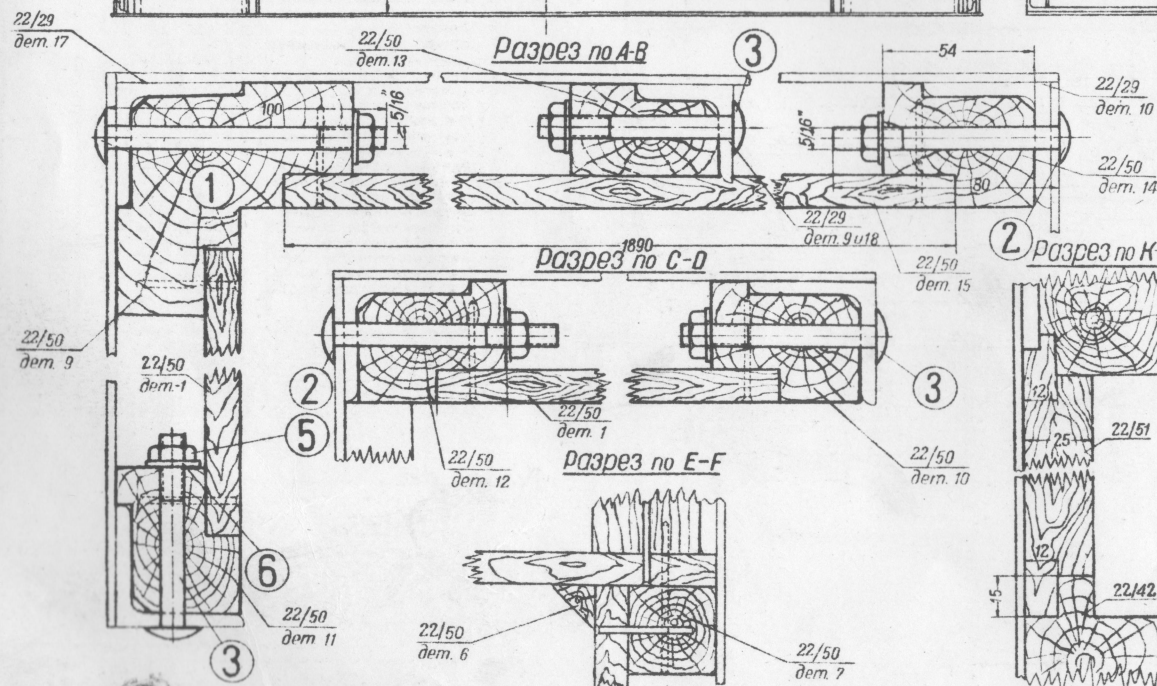
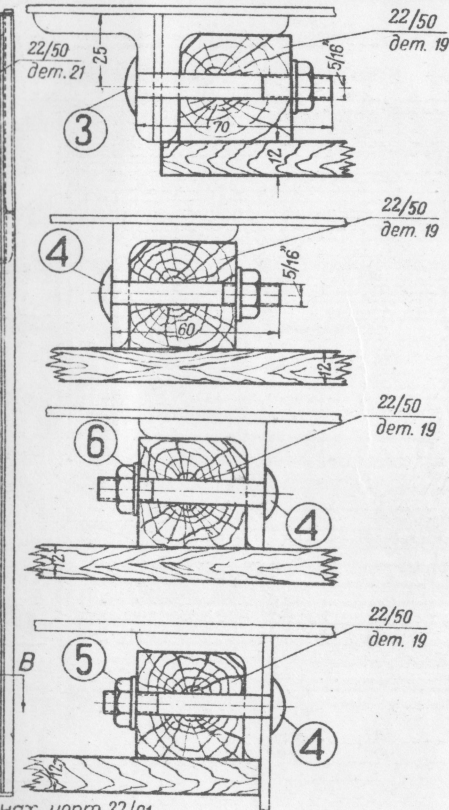
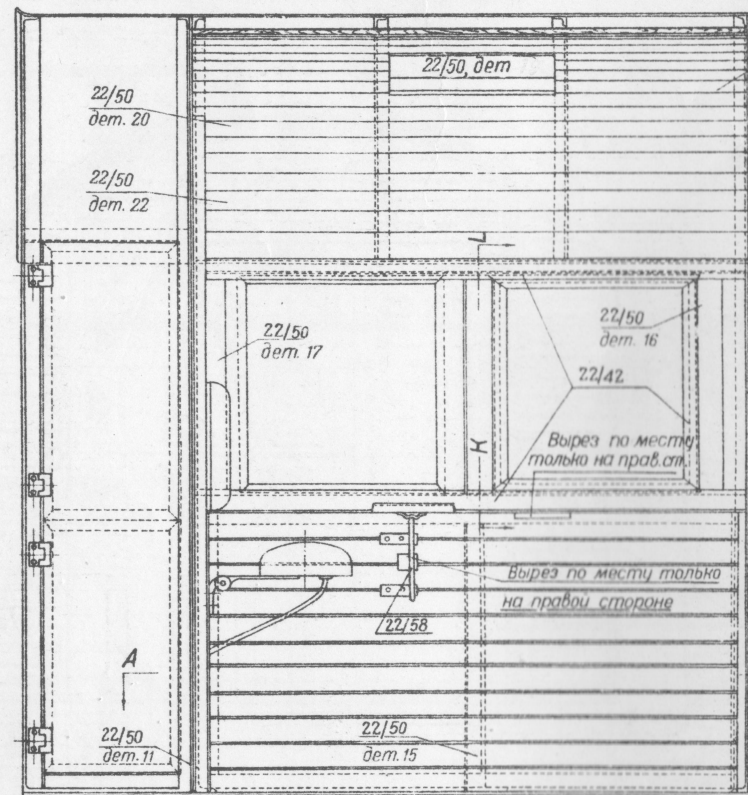
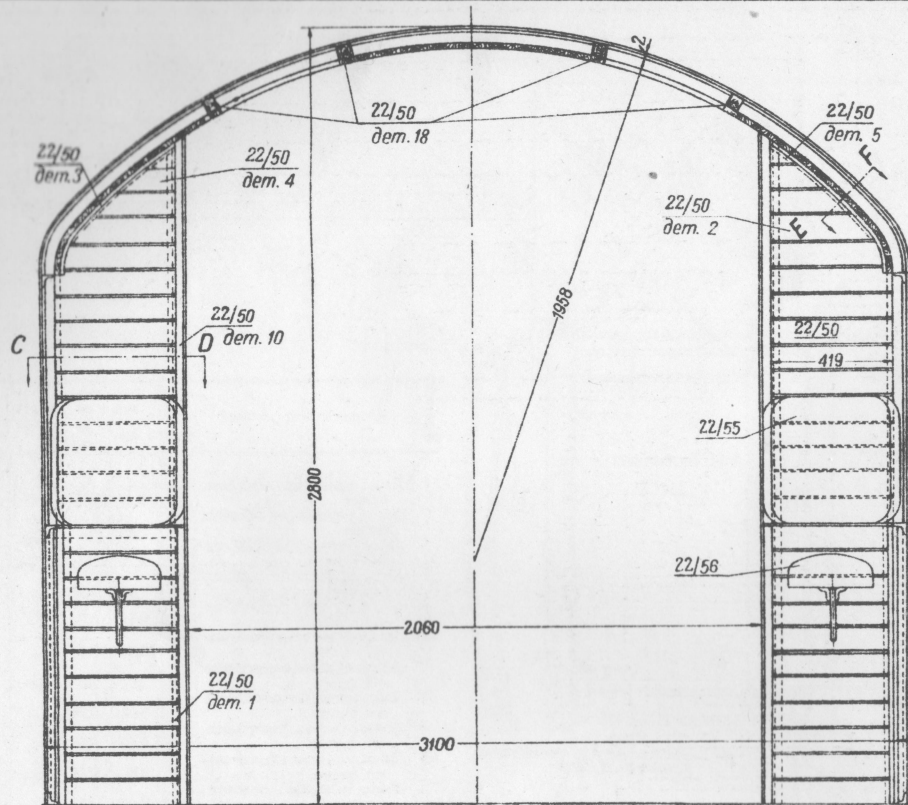
№ детали	Наименование деталей	Кол. шт. на пар.	Теоретич. вес в кг		Материал	Стандарт
			1 шт.	на паров.		
1	Доска обшивки потолка будки	38	2,37	90,06	Сосна	
2	Доска обшивки боковой стенки	22	2,25	49,5	"	
3	Доска обшивки верхней задней стенки	1	0,72	0,72	"	
4	Доска обшивки верхней задней стенки	1	1,68	1,68	"	
5	Доска обшивки верхней задней стенки	2	2,16	4,32	"	
6	Доска обшивки верхней задней стенки	2	2,4	4,8	"	
7	Доска обшивки верхней задней стенки	3	2,4	7,2	"	
8	Доска обшивки верхней задней стенки	2	0,084	0,168	"	
9	Доска обшивки верхней задней стенки	2	0,24	0,48	"	
10	Доска обшивки верхней задней стенки	2	0,36	0,72	"	
11	Доска обшивки средней, нижней и задней стенок	46	0,51	23,46	"	
12	Плантус	2	0,79	1,58	"	
13	Дуговой брусок под крышу	5	5,7	28,5	"	
14	Брусок люка	2	1,43	2,86	"	
15	Брусок карниз потолка	2	7,12	14,24	"	
16	Дуговой брусок под верхнюю обшивку задней стенки	2	0,47	0,94	"	
17	Дуговой брусок под верхнюю обшивку задней стенки	2	0,87	1,74	"	
18	Вертикальный брусок	2	0,83	1,66	"	
19	Вертикальный брусок	2	0,86	1,72	"	
20	Вертикальный брусок углов	2	5,1	10,2	"	
21	Вертикальный брусок	2	2,86	5,72	"	
22	Вертикальный брусок среза	2	2,87	5,74	"	
23	Болт черн. полукр. м 10×100	4	0,065	0,26	Ст. 2	ОСТ. 140
24	Болт черн. полукр. м 10×75	52	0,05	2,6	"	ОСТ. 140
25	Болт черн. полукр. м 10×80	23	0,053	1,219	"	ОСТ. 140
26	Болт черн. полукр. м 10×45	16	0,032	0,512	"	ОСТ. 140
27	Болт черн. полукр. м 10×30	16	0,022	0,352	"	ОСТ. 140
28	Гайка черная 10	111	0,012	1,332	Г. жел.	ОСТ. 146
29	Шайба черная 11	111	0,001	0,444	Ст. 0	ОСТ. 149
30	Шуруп полукруглый 6×35	10	0,008	0,08	Ст. 0	ОСТ. 188
31	Гвоздь	15	0,003	0,045	Ст. 0	ОСТ. 530
32	Гвоздь	510	0,002	1,02	"	ОСТ. 530
33	Брусок	4	0,58	2,32	Сосна	
34	Брусок	2	0,4	0,8	"	
35	Доска	2	0,18	0,36	"	

ТОВАРНЫЙ ПАРОВОЗ 0-5-0 ЭМ

Деревянная обшивка будки

Г. Б. М. З.
КР. ПРОФИТЕРИ

№ 61-702



№ детали	Наименование деталей	Кол. шт. на пар.	Теоретич. вес в кг		Материал	Стандарт
			1 шт.	на паров.		
1	Болт 5/16" × 100	6	0,044	0,264	Ст. 2	ОСТ. 137
2	Болт 5/16" × 80	12	0,037	0,444	"	ОСТ. 137
3	Болт 5/16" × 70	28	0,033	0,924	"	ОСТ. 137
4	Болт 5/16" × 60	24	0,029	0,696	"	ОСТ. 137
5	Гайка 5/16"	70	0,006	0,12	Г. жел.	ОСТ. 147
6	Шайба 9	70	0,002	0,14	Ст. 0	ОСТ. 149

С ДАННЫМ ЧЕРТЕЖОМ СОГЛАСОВАН ЧЕРТЕЖ
ГХПЗ ИМ. КОМИНТЕРНА 4500^{22/49А} ПО ВАРИАНТУ
ТОВАРНЫЙ ПАРОВОЗ 0-5-03^м

Деревянная обшивка будки

ГХПЗ
ИМ. КОМИНТЕРНА

№ 4500^{22/49}

