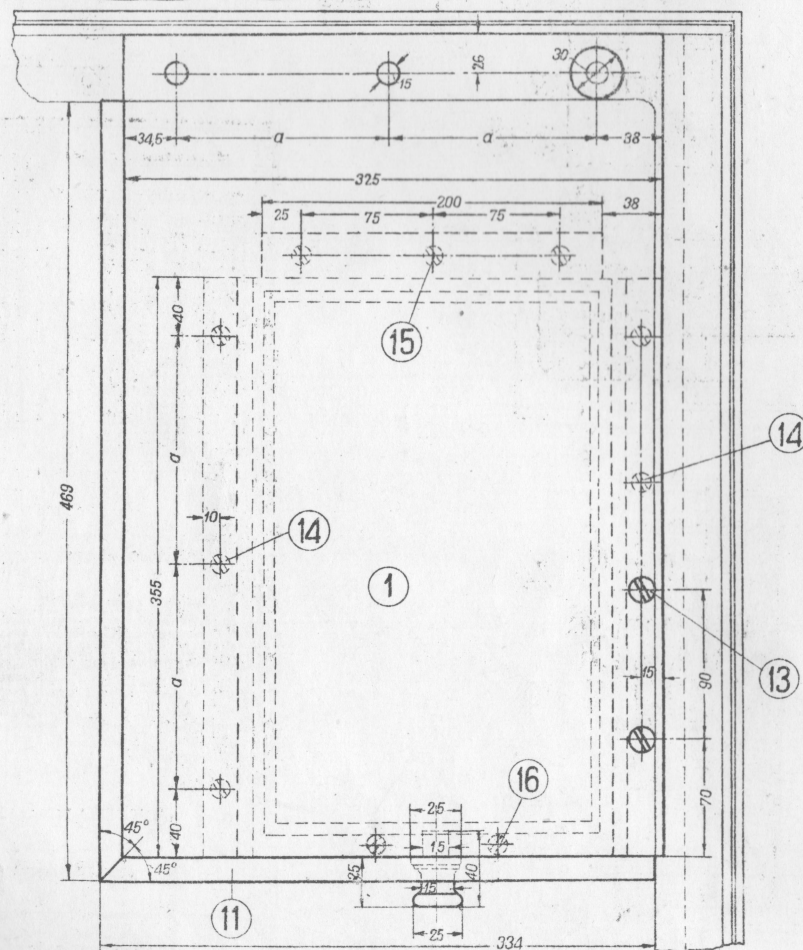
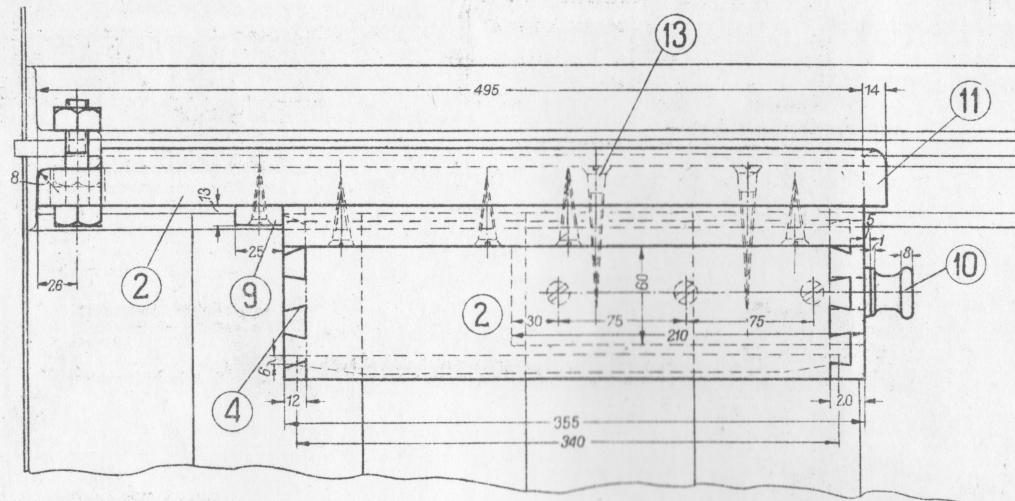
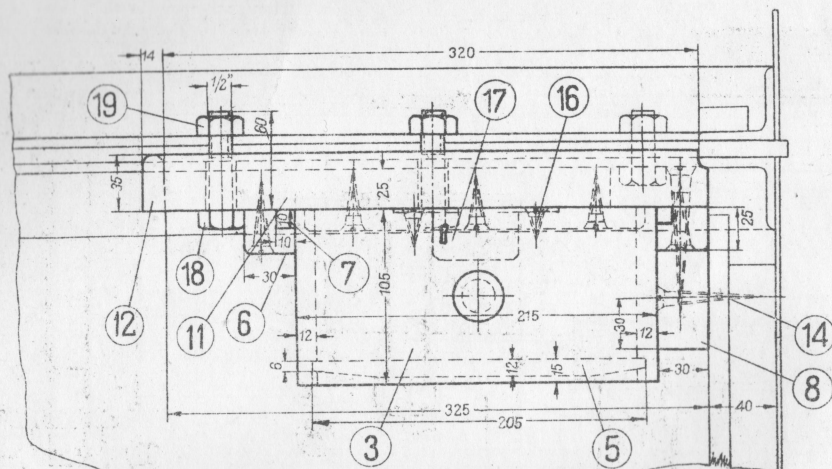


ТОВАРНЫЙ ПАРОВОЗ 0-5-0 ЭМ

Деревянный настил будки

Г. Б. М. З.
КРПРОФИНТЕРН

№ 64-742



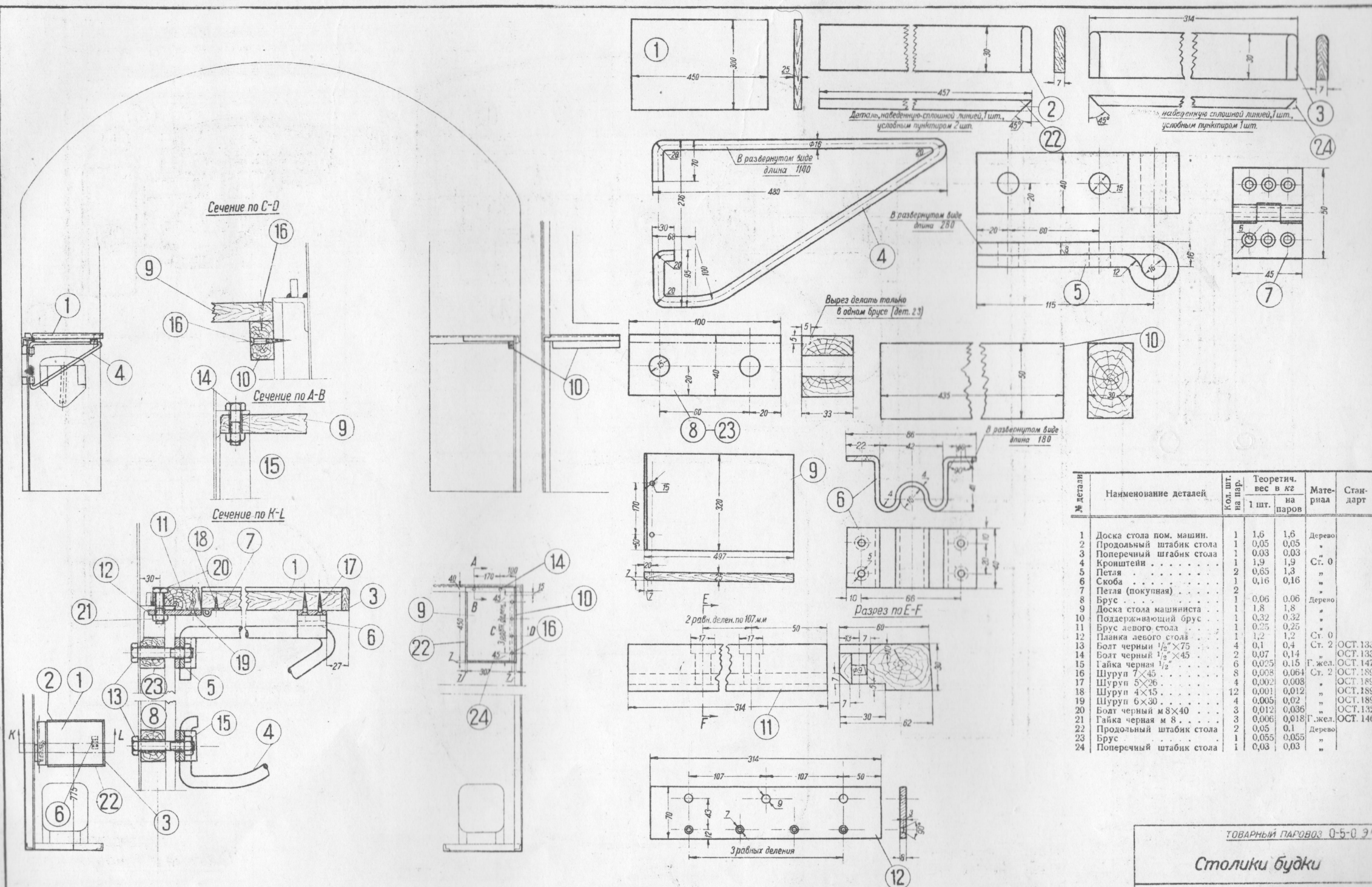
№ детали	Наименование деталей	Кол. шт. на пар.	Теоретич. вес в кг		Материал	Стандарт
			1 шт.	на паров.		
1	Доска стола	1	2,0	2,0	Сосна	
2	Боковая стенка ящика	2	0,23	0,46	"	
3	Передняя стенка ящика	1	0,22	0,22	"	
4	Задняя стенка ящика	1	0,13	0,13	"	
5	Дно ящика	1	0,42	0,42	"	
6	Направляющий брусок	2	0,115	0,23	"	
7	Боковая направл. планка	2	0,018	0,036	"	
8	Боковая поддержка	1	0,19	0,19	"	
9	Ограничительная планка	1	0,032	0,032	"	
10	Ручка ящика	1	0,006	0,006	"	
11	Передняя обводка доски стола	1	0,08	0,08	"	
12	Боковая обводка доски стола	1	0,115	0,115	"	
13	Шуруп потайной 6×85	2	0,016	0,032	Ст. 0	ОСТ.189
14	Шуруп потайной 6×45	8	0,009	0,072	"	ОСТ.189
15	Шуруп потайной 6×35	3	0,007	0,021	"	ОСТ.189
16	Шуруп потайной 3×18	2	0,001	0,002	"	ОСТ.189
17	Замок внутренний (покупной)	1				
18	Болт черный 1/2"×60	2	0,083	0,166	Ст. 2	ОСТ.133
19	Гайка черная 1/2"	2	0,025	0,050	Г. жел.	ОСТ.147

ТОВАРНЫЙ ПАРОВОЗ 0-503^м

Стол машиниста

Г. Б. М. З.
ИЗ ПРОФИТЕРН

№ 63-728^А



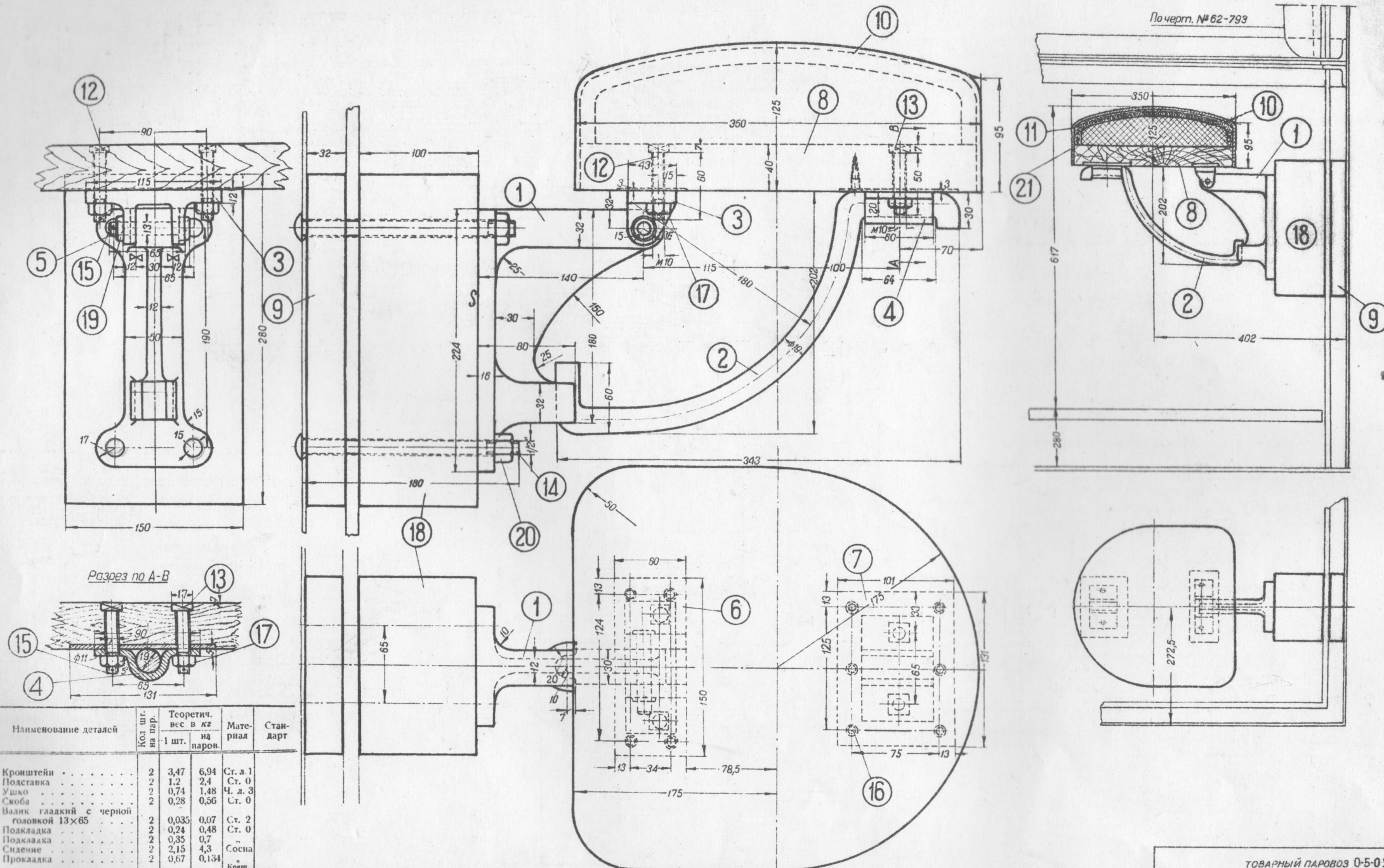
№ детали	Наименование деталей	Кол. шт. на пар.	Теоретич. вес в кг		Материал	Стандарт
			1 шт.	на паров		
1	Доска стола пом. машин.	1	1,6	1,6	Дерево	
2	Продольный штабик стола	1	0,05	0,05	"	
3	Поперечный штабик стола	1	0,03	0,03	"	
4	Кронштейн	1	1,9	1,9	Ст. 0	
5	Петля	2	0,65	1,3	"	
6	Скоба	1	0,16	0,16	"	
7	Петля (покупная)	2	0,06	0,06	Дерево	
8	Брус	1	1,8	1,8	"	
9	Доска стола машиниста	1	0,32	0,32	"	
10	Поддерживающий брус	1	0,25	0,25	"	
11	Брус левого стола	1	1,2	1,2	Ст. 0	
12	Планка левого стола	1	0,1	0,1	Ст. 2	ОСТ. 133
13	Болт черный 1/2" x 75	2	0,07	0,14	"	ОСТ. 133
14	Болт черный 1/2" x 45	2	0,025	0,05	Г. жел.	ОСТ. 147
15	Гайка черная 1/2"	6	0,008	0,048	"	ОСТ. 189
16	Шуруп 7 x 45	8	0,002	0,016	"	ОСТ. 189
17	Шуруп 5 x 26	4	0,001	0,004	"	ОСТ. 189
18	Шуруп 4 x 15	12	0,005	0,06	"	ОСТ. 189
19	Шуруп 6 x 30	4	0,012	0,048	"	ОСТ. 132
20	Болт черный м 8 x 40	3	0,006	0,018	Г. жел.	ОСТ. 146
21	Гайка черная м 8	2	0,05	0,1	Дерево	
22	Продольный штабик стола	1	0,055	0,055	"	
23	Брус	1	0,03	0,03	"	
24	Поперечный штабик стола	1	0,03	0,03	"	

ТОВАРНЫЙ ПАКЕТ 0-5-0. 3 М

Столики будки

Г. Х. П. З.
ИМ КОМИТЕТА

№ 4500 22/58



№ детали	Наименование деталей	Кол. шт. на пар.	Теоретич. вес в кг		Материал	Стандарт
			1 шт.	на паров.		
1	Кронштейн	2	3,47	6,94	Ст. л. 1	
2	Подставка	2	1,2	2,4	Ст. 0	
3	Ушко	2	0,74	1,48	Ч. л. 3	
4	Скоба	2	0,28	0,56	Ст. 0	
5	Валик гладкий с черной головой 13×65	2	0,035	0,07	Ст. 2	
6	Подкладка	2	0,24	0,48	Ст. 0	
7	Подкладка	2	0,35	0,7	"	
8	Сиденье	2	2,15	4,3	Сосна	
9	Прокалка	2	0,67	0,134	брез. Волак	
10	Обивка	2				
11	Набивка (комплект)	2				
12	Болт черный квадратный M 10×60	4	0,046	0,184	Ст. 2	ОСТ 134

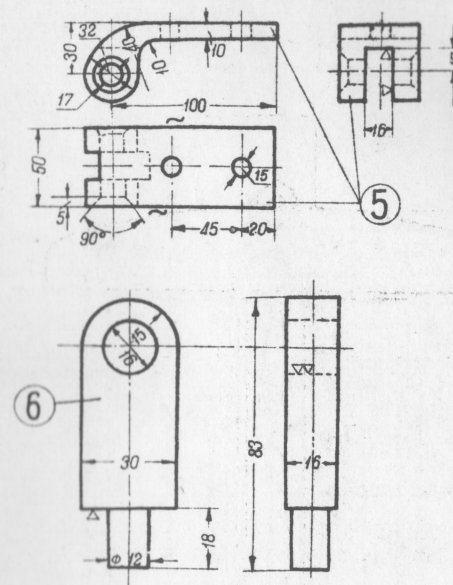
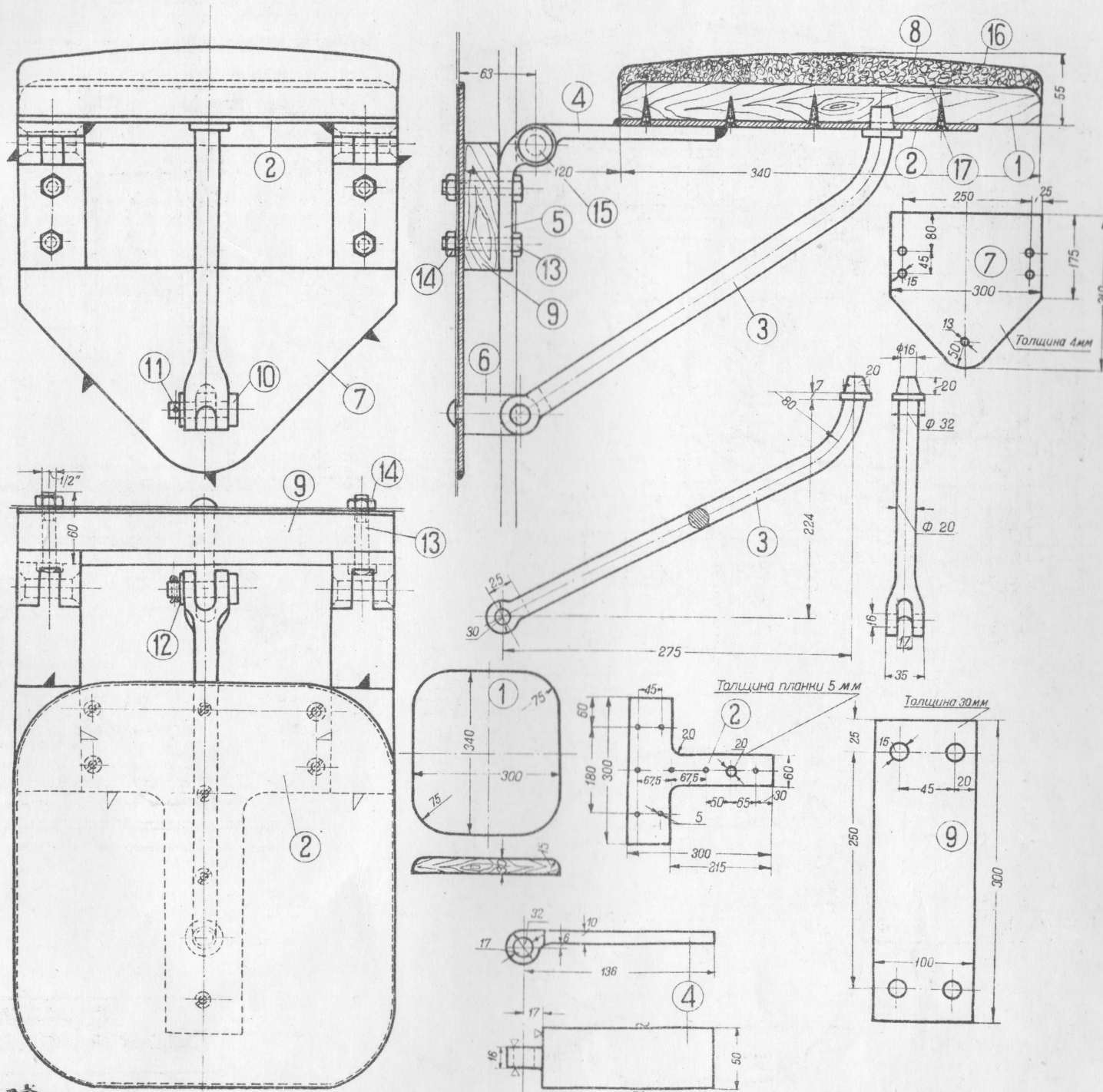
13	Болт черный квадратный 10×50	4	0,04	0,16	"	ОСТ. 134
14	Болт черный для дерева 1/2×180	8	0,2	0,16	Ст. 2	ОСТ. 137
15	Шпалит развоя. 2×20	2	0,001	0,002	Ст. 0	ОСТ. 150
16	Шуруп потайной 6×26	20	0,007	0,14	Ст. 2	ОСТ. 189
17	Гайка черн. 10	8	0,012	0,096	Г. жел.	ОСТ. 146

18	Прокладка	2	2,1	4,2	Сосна	ОСТ. 148 ОСТ. 147
19	Шайба 14	2	0,006	0,012	Ст. 0	
20	Гайка черн. 1/2"	8	0,025	0,2	Г. жел	
21	Наонвка (комплект)	2			Мочила	

Сидение для машиниста

Г.Б.М.З
КР ПРОФИНТЕРН

Nº 62-765



№ детали	Наименование деталей	Кол. шт. на пар.	Теоретич. вес в кг		Материал	Стандарт
			1 шт.	на паров.		
1	Доска сидения	2	1,46	2,92	Дуб	Ст. 0
2	Крестообразная планка	2	1,54	3,08	"	"
3	Подставка	2	0,99	1,98	"	"
4	Горизонтальная петля шарнира	4	0,52	2,08	"	"
5	Вертикальная петля шарнира	4	0,44	1,76	"	"
6	Ушко шарнира подставки	2	0,22	0,44	"	"
7	Подкладка	2	2,27	4,54	"	"
8	Набивка сидения	2			Мочалка и концы, войлок, Сосна	"
9	Брус	2	0,45	0,9	"	"
10	Валик гладкий с черной голойкой 16×50	2	0,108	0,216	Ст. 2	ОСТ. 4800
11	Шпилька разводной 5×25	2	0,005	0,01	Ст. 0	ОСТ. 150
12	Шайба чистая для валика 16	2	0,008	0,016	"	ОСТ. 4804
13	Болт черный 1/2"×60	8	0,083	0,664	Ст. 2	ОСТ. 133
14	Гайка черная 1/2"	8	0,025	0,2	Г. жел.	ОСТ. 147
15	Заклепка потайная 16,5×60	4	0,109	0,436	Ст. 2	ОСТ. 302
16	Обивка сидения	2			Брезент	"
17	Шуруп потайной 5×22	16	0,002	0,032	Ст. 0	ОСТ. 189

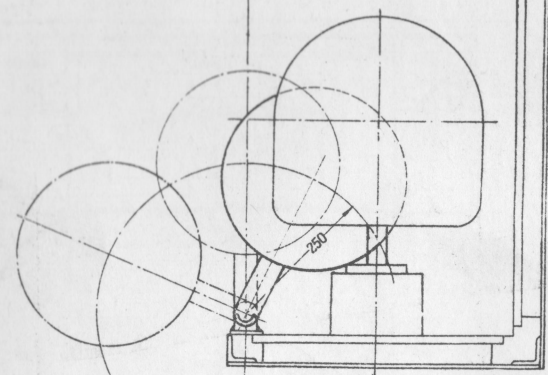
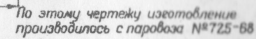
ТОВАРНЫЙ ПАРОВОЗ 0-50-2 М

Сидение для машиниста и помощника

Г. Х. П. З.

И. И. КОМИТЕРНА

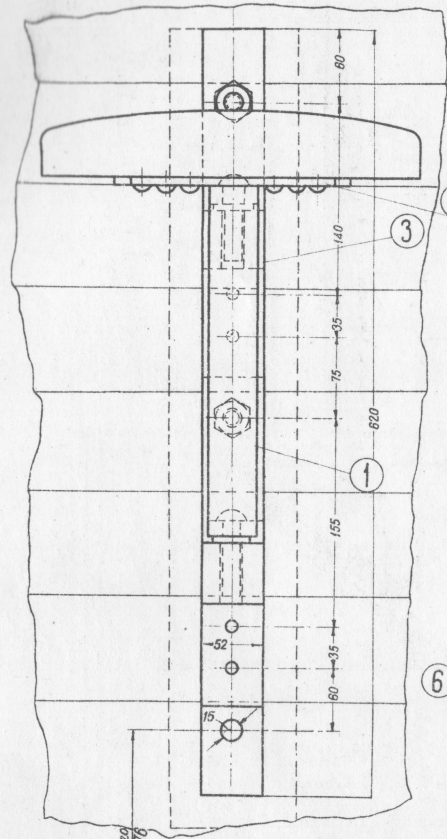
№ 4500 22/56



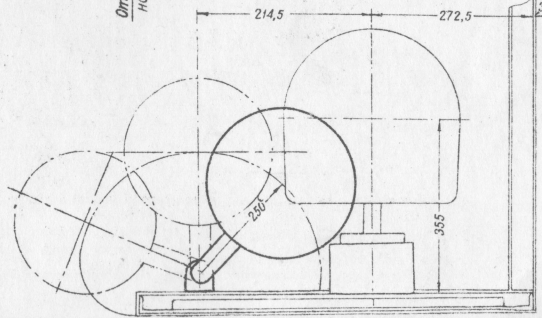
OCT. 141
OCT. 147
OCT. 189



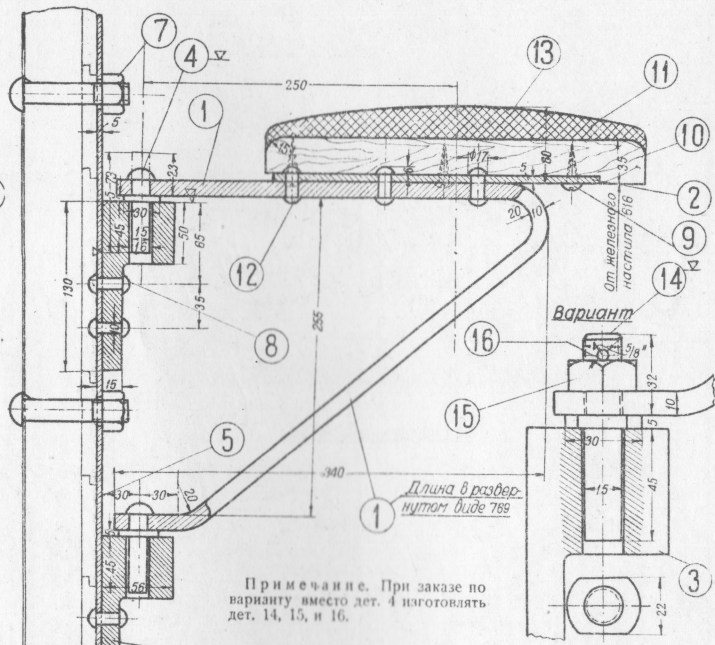
Nº 62-766



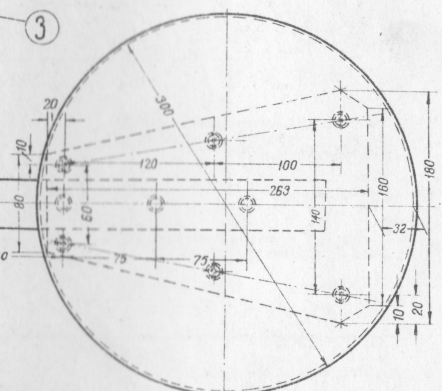
От железной
настилы 176



№ детали	Наименование деталей	Кол. шт. на пар.	Теоретич. вес в кг 1 шт.	на паров.	Материал	Стандарт
1	Кронштейн	1	2,35	2,35	Ст. 0	
2	Планка	1	1,46	1,46	"	
3	Подпятник	1	1,24	1,24	"	
4	Стержень	1	0,137	0,274	"	
5	Подкладка	1	0,96	0,96	"	
6	Болт черный полукуругл.	3	0,09	0,27	Ст. 2	ОСТ. 141
7	Гайка черная 1/2"	3	0,025	0,075	Г. жел.	ОСТ. 147
8	Защелка полукуруглая 9,5x38	4	0,008	0,032	Ст. 2	ОСТ. 301



Примечание. При заказе по варианту вместо дет. 4 изготавливать дет. 14, 15, и 16.



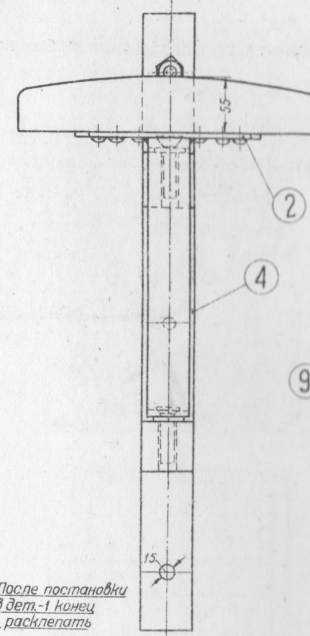
9	Шуруп полукур. 6x30	6	0,007	0,042	Ст. 0	ОСТ. 188
10	Сиденье	1	1,5	1,5	Сосна	
11	Набивка сиденья (комплект)	1			Мочала	
12	Защелка полукуруглая 9,5x32	3	0,007	0,021	Ст. 2	ОСТ. 301
13	Обивка сиденья	1			Клеенка	
14	Стержень (вариант)	2	0,142	0,284	Ст. 0	
15	Гайка черная 3/8 (вариант)	2	0,044	0,088	Г. жел.	ОСТ. 147
16	Шпалит развальной 4x30 (вариант)	2	0,006	0,012	Ст. 0	ОСТ. 150

ТОВАРНЫЙ ПАРОВОЗ 0-5-0 3М

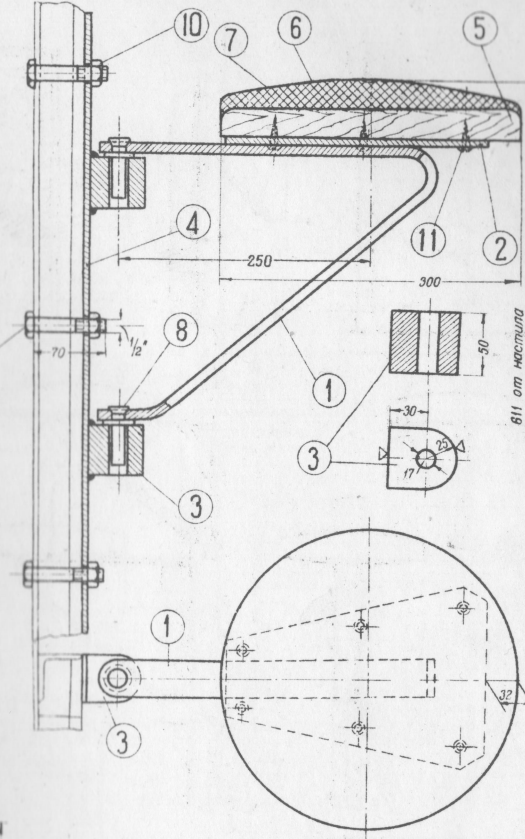
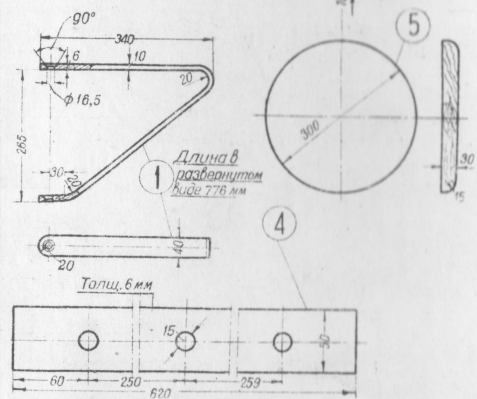
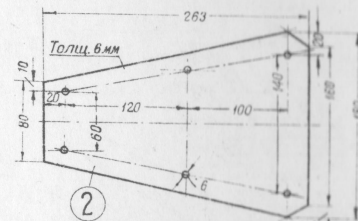
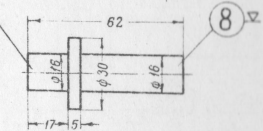
Сиденье кочегара

Г. Б. М. З.
КРПРОФИТЕРН

№ 61-766



После постановки
в дет. 1 конец
расклепать



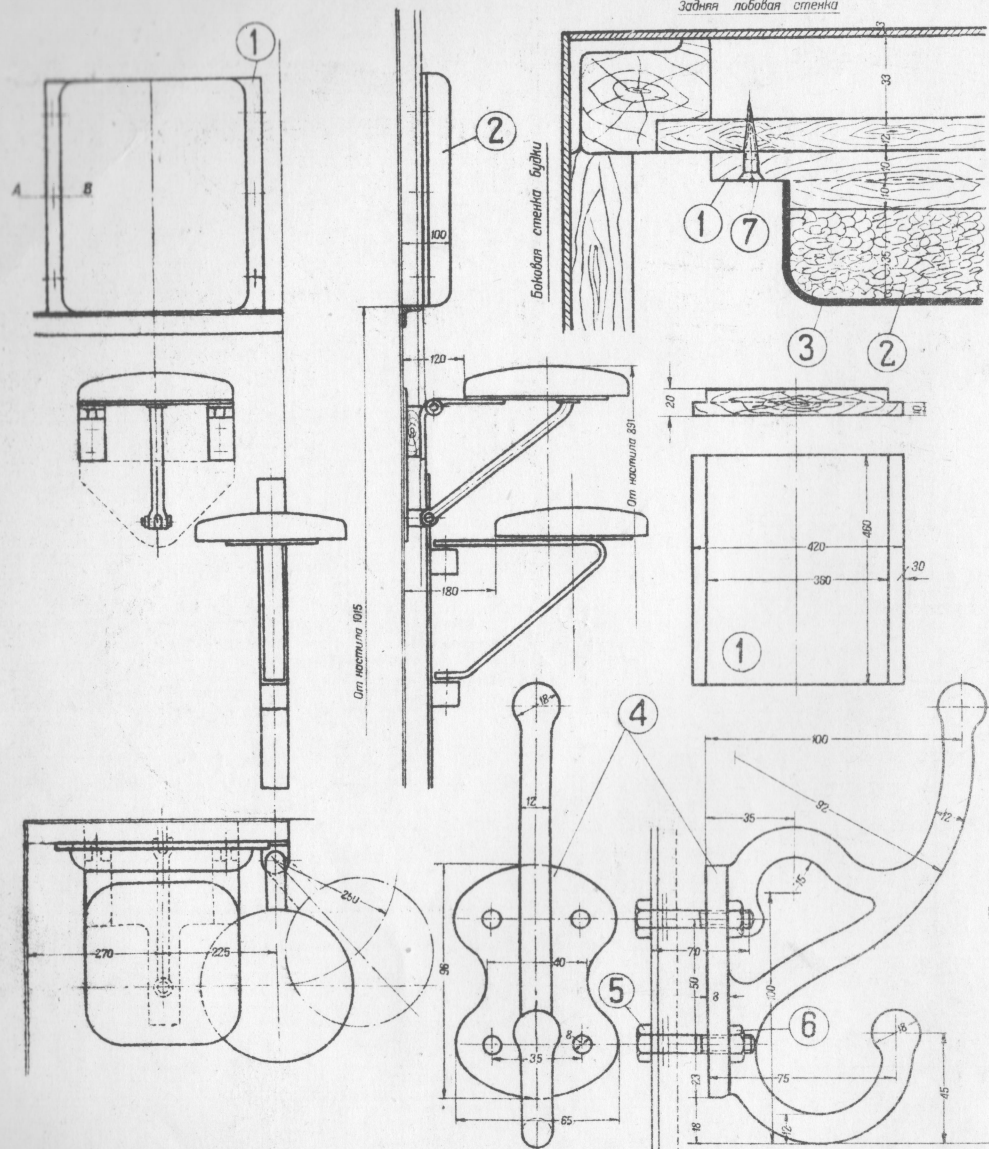
№ детали	Наименование деталей	Кол. шт. на пар.	Теоретич. вес в кг 1 шт.	на паров.	Материал	Стандарт
1	Кронштейн	1	2,37	2,37	Ст. 0	
2	Планка	1	1,67	1,67	"	
3	Подпятник	1	0,89	1,98	"	
4	Подкладка	1	1,2	1,2	"	
5	Доска сиденья	1	1,05	1,05	Дерево	
6	Набивка (комплект)	1			Мочала	
7	Обивка сиденья	1			Брезент	
8	Стержень	1	0,11	0,22	Ст. 0	
9	Болт черный 1/2x70	3	0,0093	0,0279	Ст. 2	ОСТ. 133
10	Гайка черная 1/2"	3	0,025	0,075	Г. жел.	ОСТ. 147
11	Шуруп полукуруглый 5x26	6	0,003	0,018	Ст. 2	ОСТ. 188

ТОВАРНЫЙ ПАРОВОЗ 0-5-0 3М

Сиденье кочегара

Г. Х. П. З.
ИМ КОМИТЕРНА

№ 4500 22/57



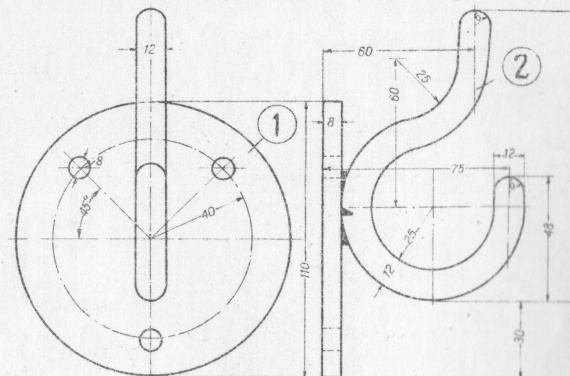
№	Наименование деталей	Кол. шт. на пар.	Теоретич. вес в кг		Материал	Стандарт
			1 шт.	на паров.		
1	Доска подушки	2	1,9	3,8	Сосна	
2	Набивка				Мочалка конская волос	
3	Обивка	2	0,75	1,5	Брезент	
4	Панталки	2	0,035	0,28	Ч. л. 4	
5	Бокс черный $\frac{5}{16} \times 70$	8	0,035	0,28	С. 2	OCT. 133
6	Гайка черн. $\frac{5}{16}$	8	0,005	0,04	Г. жел.	OCT. 147
7	Шуруп потайн. 5×22	12	0,002	0,024	С. 2	OCT. 189

ТОВАРНЫЙ ПАРОВОЗ 0-5-0 9м

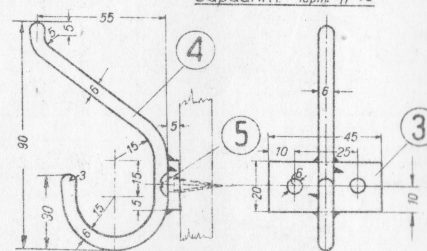
Спинка и сидение машиниста

Г. Х. П. З.
ИМ КОМИНТЕРНА

Nº 4500 22/55



Вариант. черт. Р-70



Дет. 1 и 2—изготовление производилось с паровоза № 723—26 по 728—60 включительно.

Дет. 3, 4 и 5—изготовление нача-
лось с паровоза № 728—61.

№ детали	Наименование деталей	Кол. шт. на пар.	Теоретич. вес в кг		Материал	Стандарт
			1 шт.	на паров.		
1	Доска спинки сидения	2	1,28	2,56	Сосна	
2	Набивка спинки	2			Конск. волос	
3	Обивка спинки	2			Кожа	
4	Шайба черная 10 . . .	12	0,01	0,12	Ст. 0	OCT. 148
5	Шуруп полукр. 8×50 . .	12	0,01	0,12	Ст. 2	OCT. 188
6	Брус 33×55, l = 465 . .	4	2,35	9,4	Сосна	

С ДАННЫМ ЧЕРТЕЖОМ ОБЪЕДИНЕН ЧЕРТЕЖ

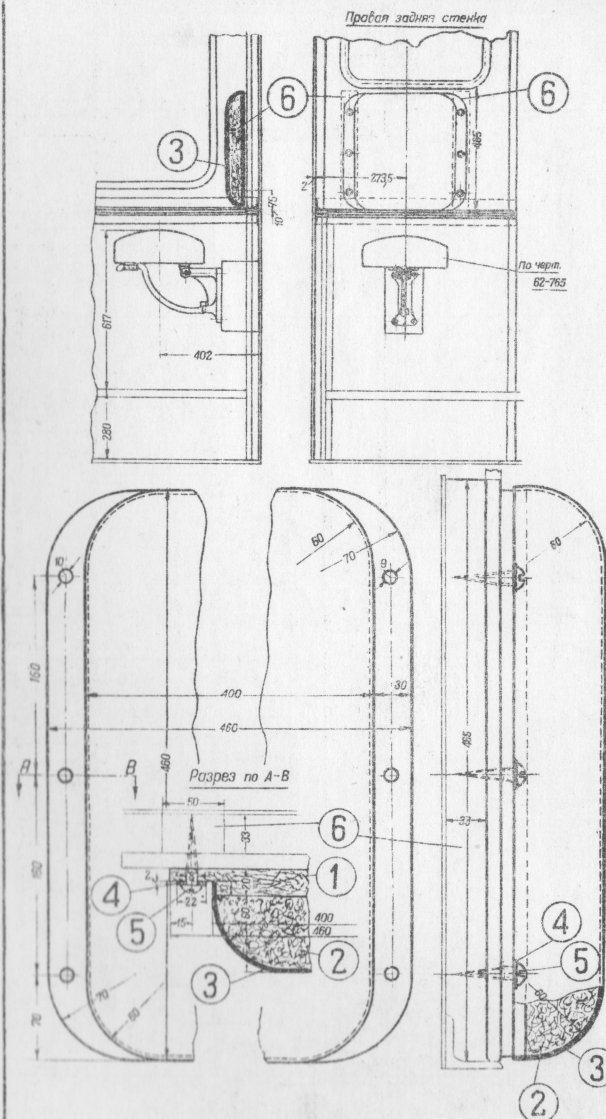
Г.Б.М.З.КР.ПРОФИНТЕРН	$\frac{P}{n} - 70$	по варианту
-----------------------	--------------------	-------------

ТОВАРНЫЙ ПАРОВОЗ 0-5-0 ЭМ

Вешалка в будке

Г. Б. М. З.
КР. ПРОФ. ИНТЕРН.

№ К УЧЕТ. 62-765



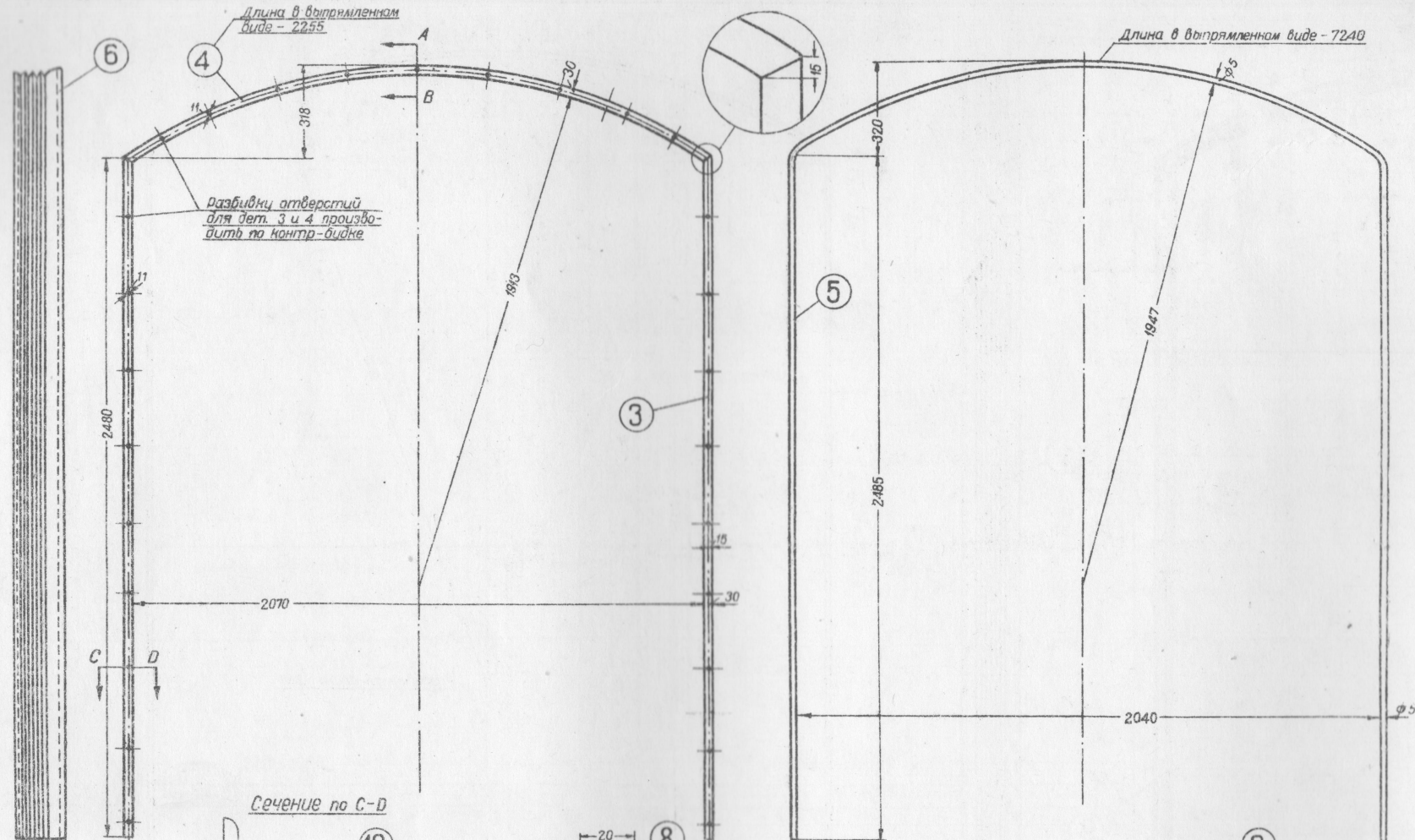
№ детали	Наименование деталей	Кол. шт. на пар.	Теоретич. вес в кг		Материал	Стандарт
			1 шт.	на паров.		
1	Фланец крючка	2	0,75	1,5	Ст. 0	ОСТ. 188
2	Крючек вешалки	2	0,65	1,3	"	
3	Планка	2	0,35	0,7	"	
4	Крючек вешалки	2	0,25	0,5	"	
5	Шпур попер. 5×22	4	0,03	0,12	"	

ТОВАРНЫЙ ПАРОВОЗ 0-5-0 3М

Спинка к сидению машиниста

Г. Б. М. З.
КР. ПРОФИИНТЕРН

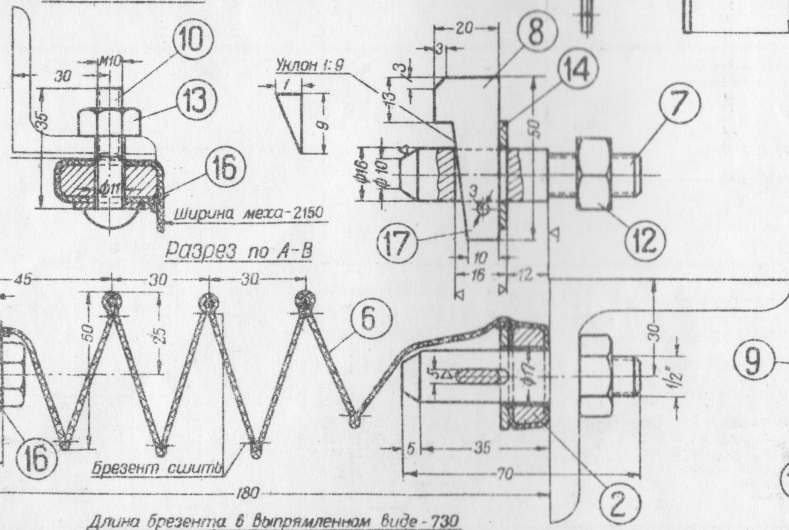
Nº 62-793



Изготавливать с паровоза № 708—17
по № 729—48 включительно.

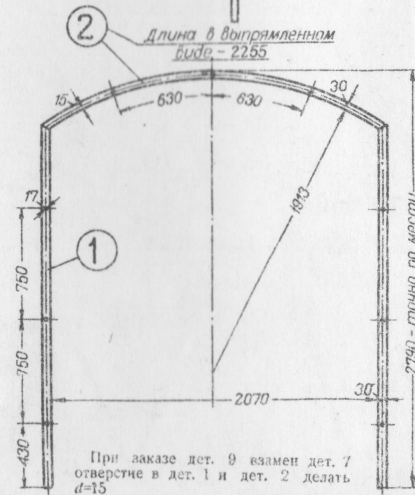
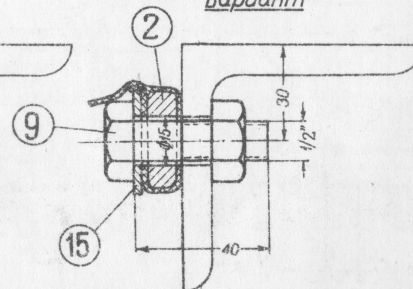
№ детали	Наименование деталей	Кол. шт. на пар.	Теоретич. вес в кг		Материал	Стандарт
			1 шт.	на паров.		
1	Вертикальная планка паровоза, рамки для мехов 30×10 l=2472	2	5,8	11,6	Ст. 0	
2	Дуговая планка паровозной рамки для мехов 30×10 l=2255	1	5,28	5,28	"	
3	Вертикальная планка тендерной рамки для мехов 30×10 l=2480	2	5,75	11,5	"	
4	Дуговая планка тендерной рамки для мехов 30×10 l=2255	1	5,23	5,23	"	
5	Проволока каркаса мехов d 5 l=7240	3	1,11	3,33	"	
6	Брезент мехов (комплект)	1			Брезент	
7	Штырь	9	0,085	0,765	Ст. 0	
8	Чека	9	0,027	0,243	"	
9	Болт черный 1/2" × 40	9	0,063	0,567	Ст. 2	ОСТ 133
10	Болт полукруглый черный m10×35	18	0,026	0,468	"	ОСТ 140
11	Болт черный 3/4" × 25	9	0,024	0,216	"	ОСТ 133
12	Гайка черная 1/2"	9	0,025	0,225	Г. жел.	ОСТ 147
13	Гайка черная m10	18	0,012	0,216	"	ОСТ 146
14	Шайба черная 18	9	0,015	0,135	Ст. 0	ОСТ 148
15	Шайба черная 14	9	0,007	0,063	"	ОСТ 149
16	Шайба черная 11	27	0,004	0,108	"	ОСТ 149
17	Шпильки разводн. 3×20	9	0,001	0,009	"	ОСТ 150

Сечение по C-D



При заказе дет. 9 и 15 лет. 7, 8
14 и 17 не изготавливать.

Вариант



При заказе дет. 9 взамен дет. 7
отверстие в дет. 1 и дет. 2 делать
d=15

ТОВАРНЫЙ ПАРОВОЗ 0-5-0 ЭМ
Мех между паровозом
и тендером

Г. Б. М. З.
КР.ПРОФИНТЕРН № 64-876