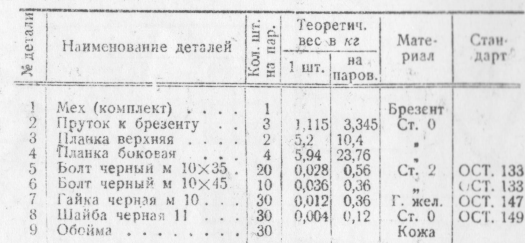


Развернутая длина 7250



**№ 65-876**

[illegible][illegible]

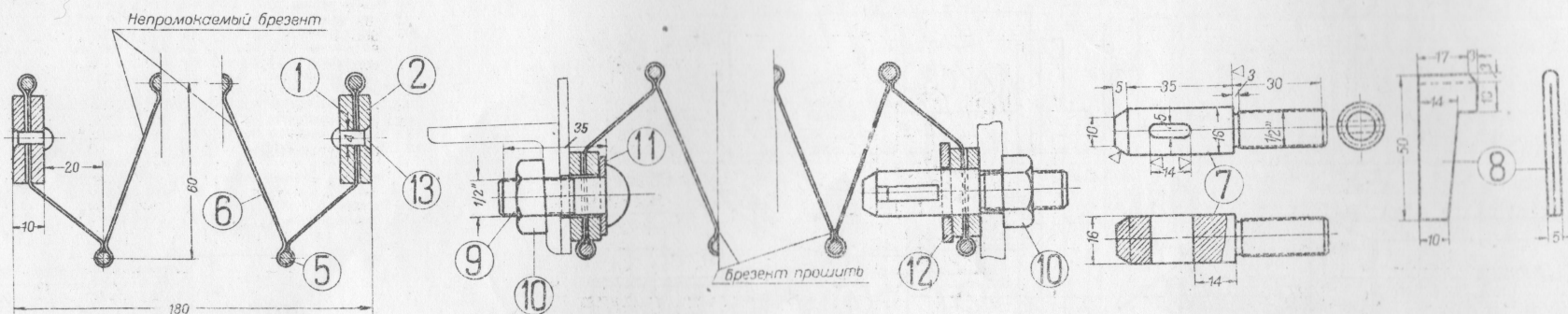
Technical drawing of a curved structural element, showing two views and a detail.

The top view shows a curved beam with 16 equal divisions (16 равных делений). The radius is 2074. The thickness is 4. The beam is divided into 16 equal parts, with a distance of 100 between the first and last divisions. The beam is labeled with a circled 4.

The bottom view shows a similar curved beam with 16 equal divisions (16 равных делений). The radius is 2074. The thickness is 4. The beam is divided into 16 equal parts, with a distance of 100 between the first and last divisions. The beam is labeled with a circled 3.

A detail view labeled "По С-Д" shows a cross-section of the beam. The detail is a rectangular block with a 45° angle and a thickness of 2.

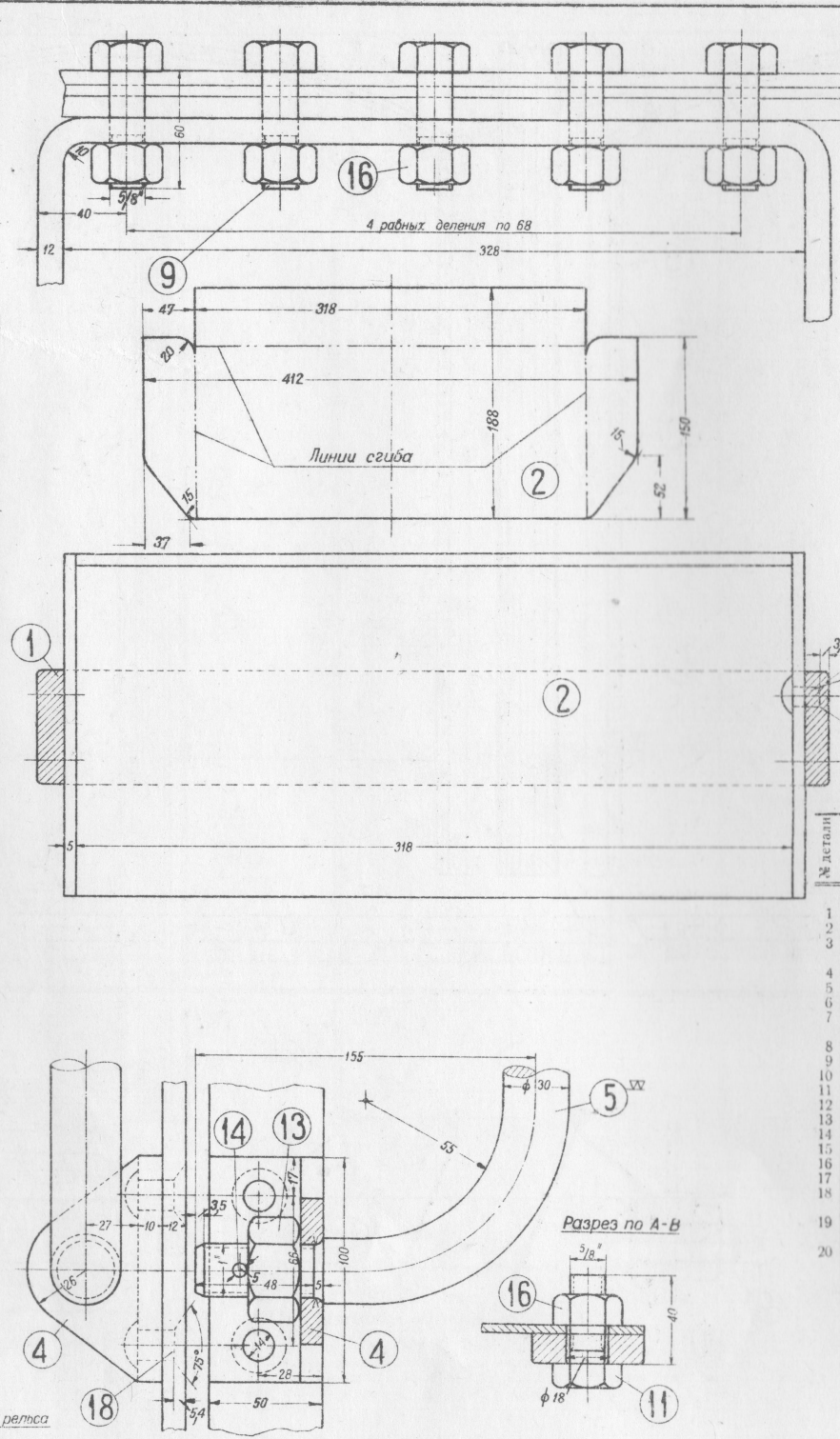
Материал	Наименование деталей	Кол. шт. на пар.	Теоретич. вес в кг		Материал	Стандарт
			1 шт.	на паров.		
1	Наружн. боков. планка	4	2,29	9,16	Ст. 0	
2	Внутренняя боковая планка правая	2	2,29	4,58	"	
3	Верхн. наружн. планка	2	2,01	4,02	"	
4	Верхн. внутр. планка	2	2,01	4,02	"	
5	Веревка для складок	7			Веревка Непромо- кательная	
6	Мех (комплект)	1			Непромо- кательная	
7	Чаша	11	0,1	1,1	Ст. 0	
8	Канал	11	0,03	0,33	"	
9	Болт черн. полукруг- лый 1/2" x 3/8"	11	0,028	0,3	Ст. 2	ОСТ. 141
10	Гайка черная 1/2"	22	0,02	0,44	Г. жел.	ОСТ. 147
11	Шайба черная 1/2"	11	0,003	0,033	Ст. 0	ОСТ. 149
12	Шайба черная 18"	11	0,065	0,033	"	ОСТ. 149
13	Затяжка полукруглая 1/2" x 16"	80	0,005	0,4	Ст. 2	ОСТ. 184
14	Внутренняя боковая планка левая	2	2,29	4,58	Ст. 0	



Мех между паровозом  
и тендером

№ 4500 22/16



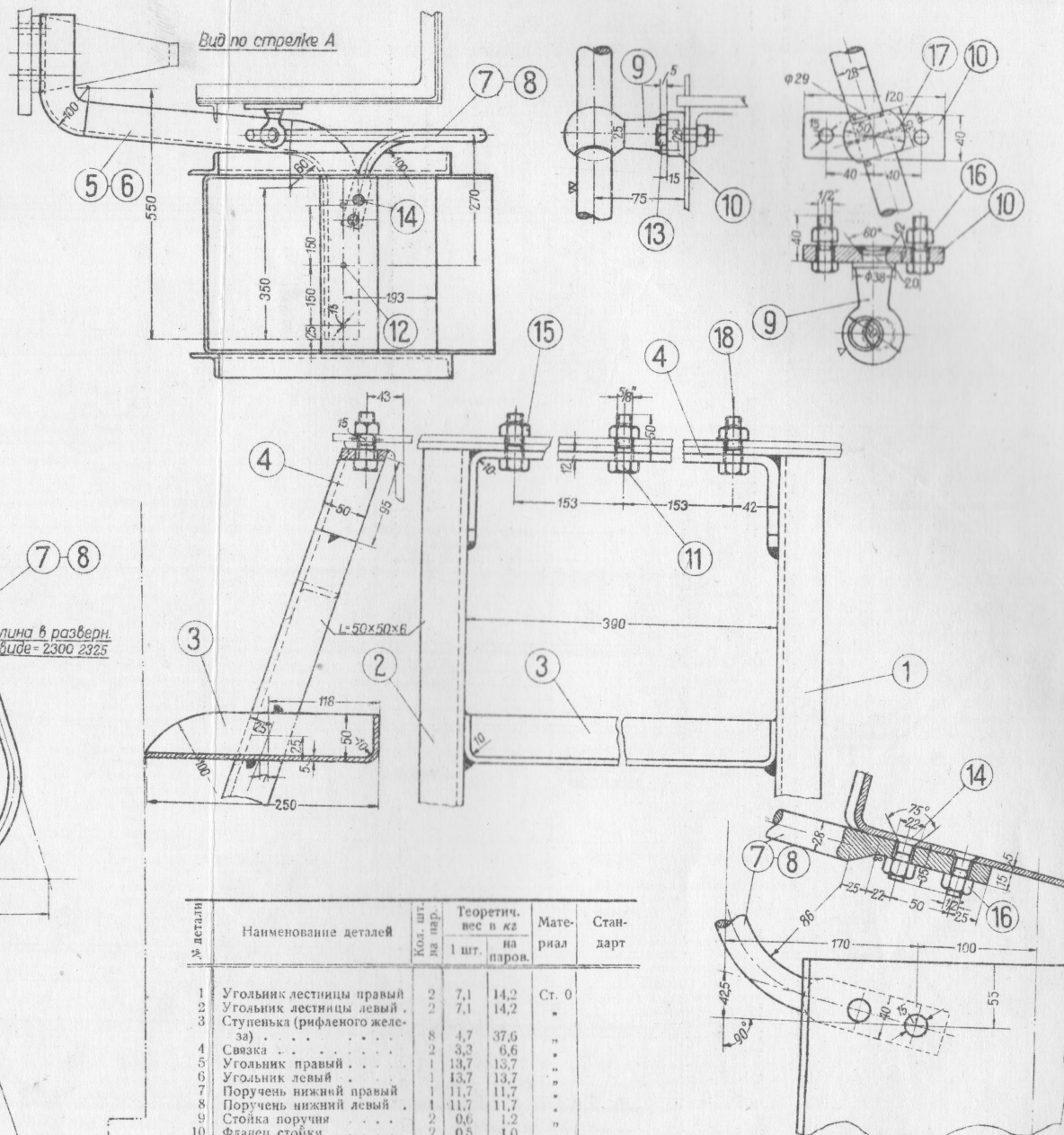
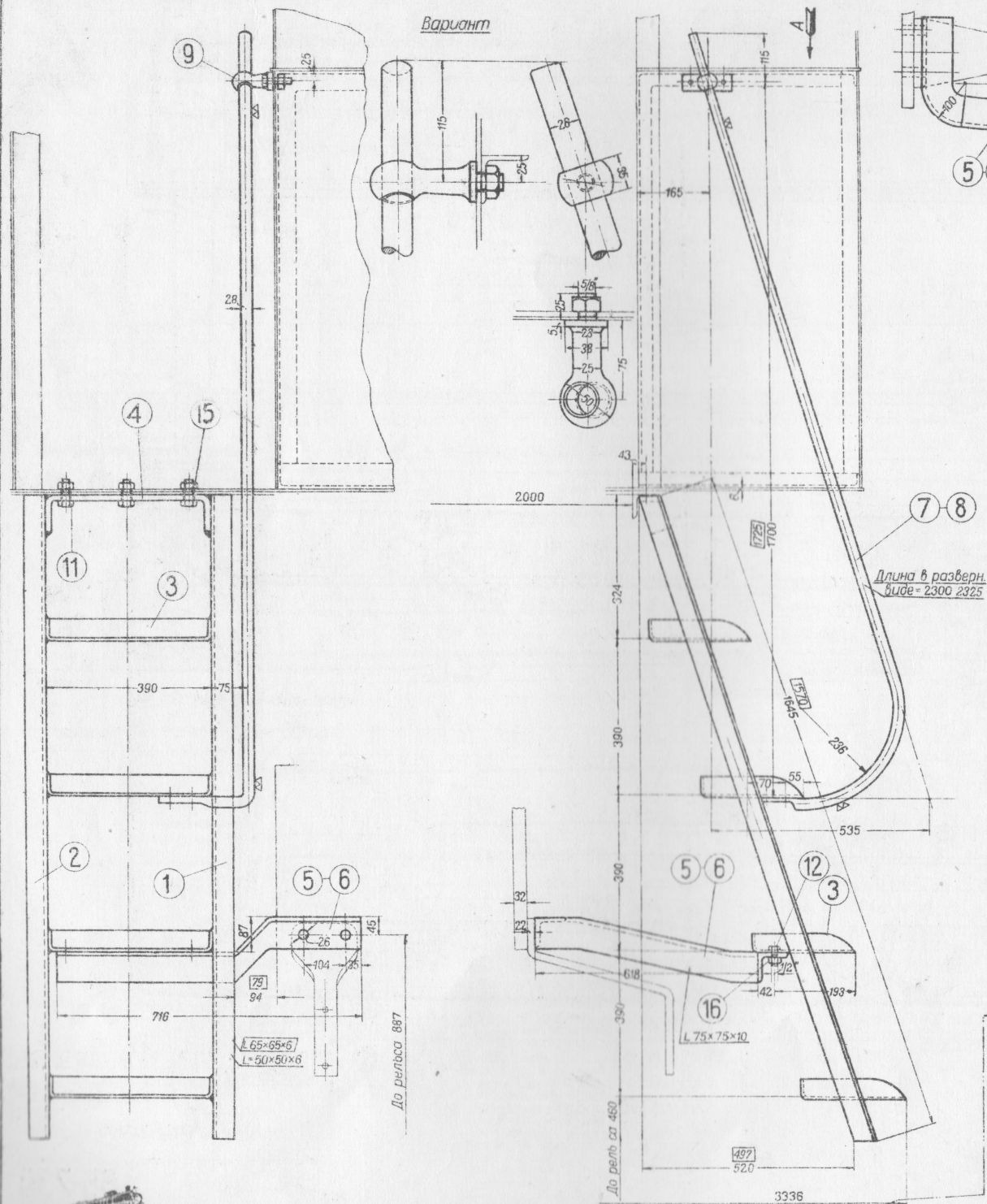


ТОВАРНЫЙ ПАРОВОЗ 0-5-0 ЭМ

*Лестница и поручни к будке*

Г.Б.М.З  
КР ПРОФИНТЕРН

№ 61-725



№ детали	Наименование деталей	Кол. шт. на пар.	Теоретич. вес в кг		Материал	Стандарт
			1 шт.	на паров.		
1	Угольник лестницы правый	2	7,1	14,2	Ст. 0	
2	Угольник лестницы левый	2	7,1	14,2		
3	Ступенька (рифленого железа)	8	4,7	37,6		
4	Связка	2	3,3	6,6		
5	Угольник правый	1	13,7	13,7		
6	Угольник левый	1	13,7	13,7		
7	Поручень нижний правый	1	11,7	11,7		
8	Поручень нижний левый	1	11,7	11,7		
9	Стойка поручня	2	0,6	1,2		
10	Фланец стойки	2	0,5	1,0		
11	Болт черный $\frac{1}{2} \times 50$	6	0,106	0,636	Ст. 2	ОСТ.133
12	Болт черный $\frac{1}{2} \times 30$	6	0,057	0,342		ОСТ.133
13	Болт черный $\frac{1}{2} \times 40$	4	0,066	0,264		ОСТ.133
14	Болт черный потайной $\frac{1}{2} \times 35$	4	0,07	0,28		ОСТ.143
15	Гайка черная $\frac{1}{2}$	6	0,04	0,24	Г. жел.	ОСТ.147
16	Гайка черная $\frac{1}{2}$	14	0,02	0,28		ОСТ.147
17	Защелка потайная 6x55 (I—ненормальн.)	2	0,02	0,04	Ст. 2	ОСТ.185
18	Шпатель разводной 5x30	6	0,006	0,036	Ст. 0	ОСТ.150

С ДАННЫМ ЧЕРТЕЖОМ СОГЛАСОВАН ЧЕРТЕЖ  
ГХЛЗ им КОМИТЕРНА 4500 21/31 ПО ВАРИАНТЫ И РАЗМЕРЫ  
В КВАДРАТАХ

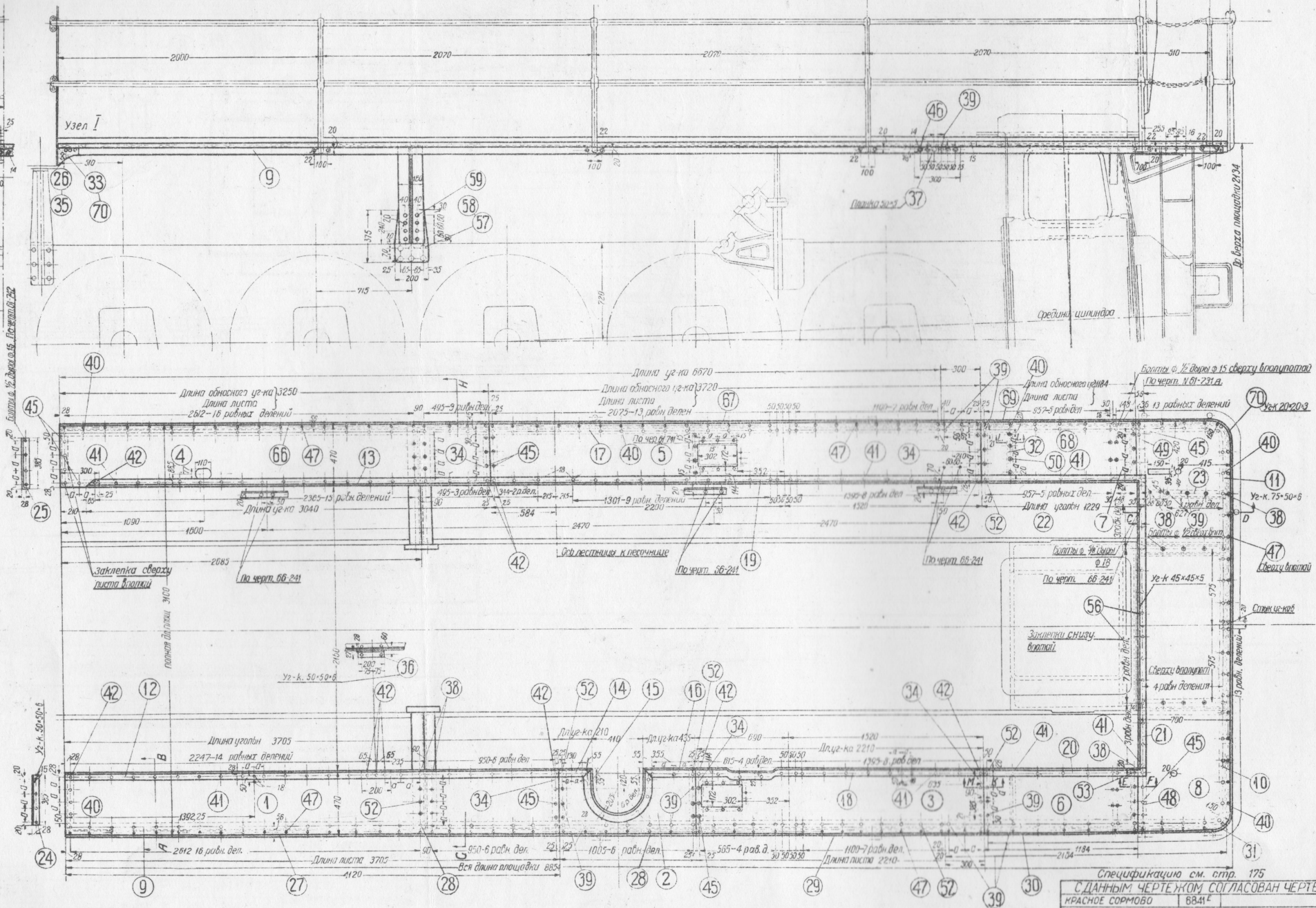
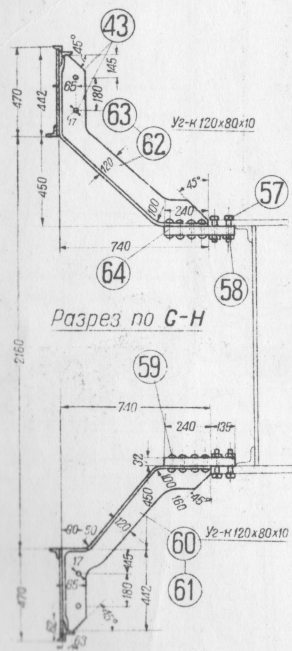
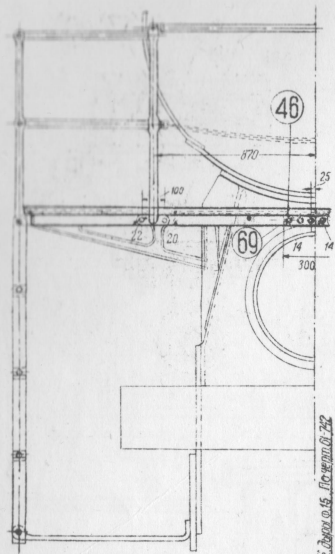
ТОВАРНЫЙ ПАРОВОЗ 0-5-0 9М

Входная лестница

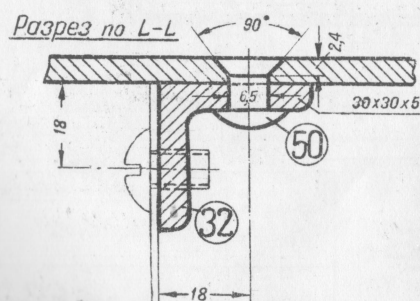
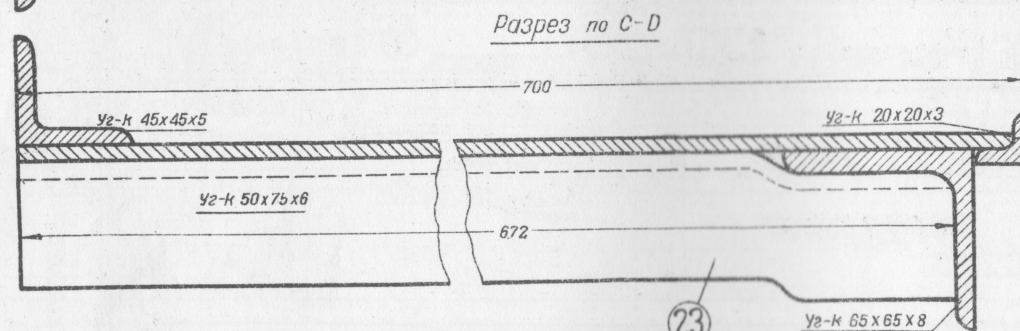
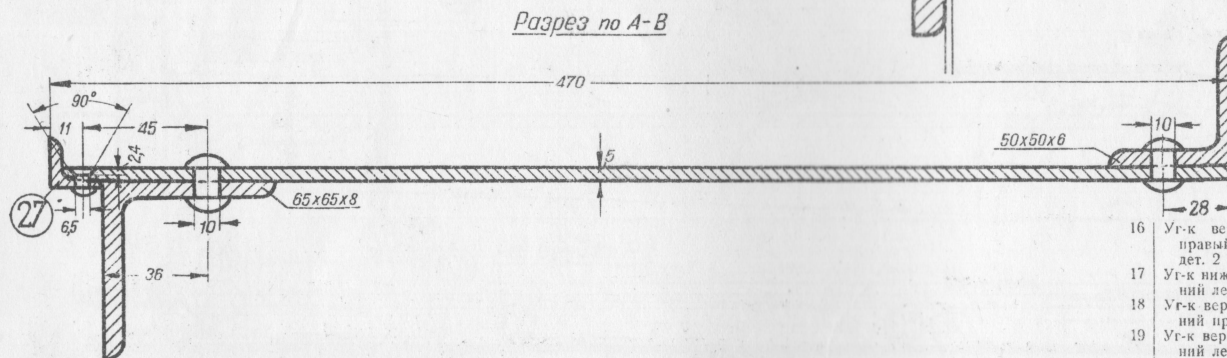
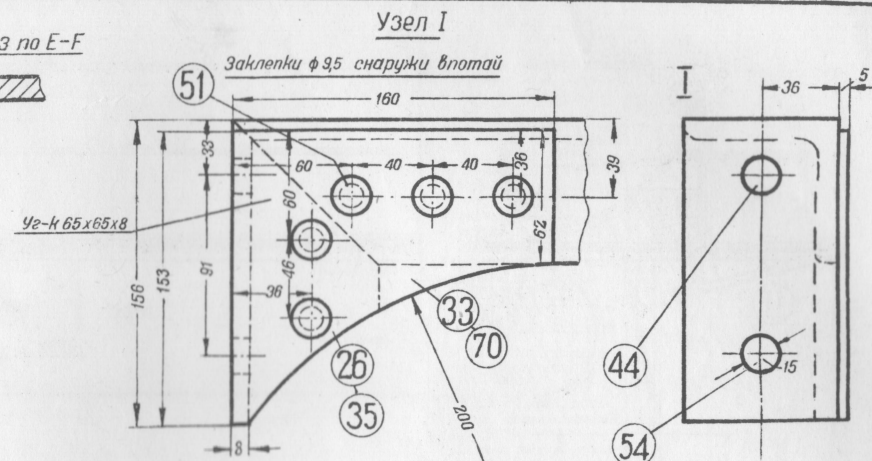
Г. Б. М. З.  
КР. ПРОФИТЕРНА

№ 62-725





Спецификация см. стр. 175	
С ДАННЫМ ЧЕРТЕЖОМ СОГЛАСОВАН ЧЕРТЕЖ	
КРАСНОЕ СОРМОВО	6841
ТОВАРНЫЙ ПАРОВОЗ 0-5-0 ЭМ	
Площадка	
Г. Б. М. З.	
КР ПРОФИТЕРМ	
65-730	



№ детали	Наименование деталей	Кол. шт. на пар.	Теоретич. вес в кг		Материал	Стандарт
			1 шт.	на паров.		
1	Лист задний правый . . .	1	64,2	64,2	Ст. 0	
2	Лист средний (задний) правый . . . . .	1	14,0	14,0	"	
3	Лист средн. правый . . .	1	34,8	34,8	"	
4	Лист задний левый . . .	1	51,0	51,0	"	
5	Лист средний левый . . .	1	58,4	58,4	"	
6	Лист средний (передн.) правый . . . . .	1	18,6	18,6	"	
7	Лист передний левый . .	1	18,6	18,6	"	
8	Лист передний поперечный . . . . .	1	72,5	72,5	"	
9	Уг-к нижний наружный задний правый . . .	1	51,4	51,4	"	
10	Уг-к нижн. наружн. передний правый . .	1	28,2	28,2	"	
11	Уг-к нижн. наружн. передний левый . . .	1	28,2	28,2	"	
12	Уг-к верхн. внутр. задний правый . . . . .	1	16,6	16,6	"	
13	Уг-к верхн. внутр. задний левый . . . . .	1	13,6	13,6	"	
14	Уг-к верхн. внутр. правый задн. для дет. 2 .	1	0,9	0,9	"	
15	Уг-к верхний внутрен. правый средний для детали 2 . . . . .	1	2,8	2,8	"	

16	Уг-к верхний внутр. правый передний для лет. 2 . . . . .	1	1,8	1,8	"	
17	Уг-к нижн. наружн. задний левый . . . . .	1	51,4	51,4	"	
18	Уг-к верхн. внутр. средний правый . . . . .	1	9,8	9,8	"	
19	Уг-к верхн. внутр. средний левый . . . . .	1	16,6	16,6	"	
20	Уг-к верхний внутр. передний правый . . . . .	1	5,4	5,4	"	
21	Уг-к верхн. поперечный внутр. передний . . . . .	1	7,3	7,3	"	
22	Уг-к верхн. внутренний передний левый . . . . .	1	5,4	5,4	"	
23	Уг-к нижний продольный передний . . . . .	1	3,5	3,5	"	
24	Уг-к нижний поперечн. задний правый . . . . .	1	1,7	1,7	"	
25	Уг-к нижн. поперечный задний левый . . . . .	1	1,7	1,7	"	
26	Уг-к нижний вертикальн. задний правый . . . . .	1	1,1	1,1	"	
27	Уг-к наружный задний правый . . . . .	1	3,62	3,62	"	
28	Уг-к наружный средний (задний) правый . . . . .	1	0,93	0,93	"	
29	Уг-к наружный средний правый . . . . .	1	1,94	1,94	"	
30	Уг-к наружный средний (передний) правый . . . . .	1	1,04	1,04	"	
31	Уг-к наружный передний правый . . . . .	1	1,9	1,9	"	
32	Уг-к нижний поперечный для обшивки цилиндра . . . . .	2	0,51	1,02	"	
33	Кинца задних угольников правая . . . . .	1	0,69	0,69	"	
34	Соединительная планка листов . . . . .	5	1,36	6,8	"	
35	Уг-к нижний вертикальный задний левый . . . . .	1	1,1	1,1	"	
36	Уг-к под направляющую переводной тяги . . . . .	1	0,89	0,89	"	
37	Соединительная планка нижних наружных уг-ков . . . . .	2	0,59	1,18	"	
38	Болт черный потайной $\frac{1}{2} \times 35$ . . . . .	9	0,036	0,324	Ст 2	ОСТ. 143
39	Болт черный потайной $\frac{1}{2} \times 25$ . . . . .	49	0,028	1,372	"	ОСТ. 143
40	Защелка полукруглая $9,5 \times 30$ . . . . .	104	0,023	2,392	"	ОСТ. 301
41	Защелка полукруглая $9,5 \times 28$ . . . . .	84	0,022	1,848	"	ОСТ. 301
42	Защелка полукруглая $9,5 \times 35$ . . . . .	10	0,026	0,26	"	ОСТ. 301
43	Защелка полукруглая $16,5 \times 45$ . . . . .	4	0,106	0,424	"	ОСТ. 301
44	Болт черный $\frac{1}{2} \times 30$ . . . . .	2	0,055	0,11	"	ОСТ. 138

45	Защелка 9,5×18	полукруглая	44	0,016	0,704	"	ОСТ. 301
46	Защелка	полукруглая	12	0,041	0,492	"	ОСТ. 301
47	Защелка	полукруглая	135	0,004	0,54	"	ОСТ. 184
48	Уг-к нижний попереч- ный передний прав.		1	2,18	2,18	Ст. 0	
49	Уг-к нижний попереч- ный передний левый		1	2,18	2,18	"	
50	Защелка	полукруглая	8	0,005	0,04	Ст. 2	ОСТ. 184
51	Защелка	полукруглая	10	0,017	0,17	"	ОСТ. 301
52	Болт поганой 1/2"×30		16	0,033	0,528	"	ОСТ. 143
53	Винт	полупотайной	2	0,028	0,056	"	ОСТ. 3984
54	Болт черный 1/2"×25		2	0,05	0,1	"	ОСТ. 133
55	Гайка черная 1/2"		78	0,025	1,95	Г. жел.	ОСТ. 147
56	Защелка	полукруглая	12	0,021	0,252	Ст. 2	ОСТ. 301
57	Болт чистый 1"×95		12	0,57	6,84	Ст. 5	ОСТ. 1727
58	Гайка полудюймовая 1"		12	0,16	1,92	Г. жел.	ОСТ. 1749
59	Защелка	полукруглая	16	0,228	3,648	Ст. 2	ОСТ. 301
60	Уг-к консольный перед- ний правый		1	18,37	18,37	Ст. 0	
61	Уг-к консольный зад- ний правый		1	18,37	18,37	"	
62	Уг-к консольный перед- ний левый		1	17,5	17,5	"	
63	Уг-к консольный задний левый		1	17,5	17,5	"	
64	Планка консоли, уголь- ников		2	16,0	32,0	"	
65	Винт	полупотайной	6	0,018	0,108	Ст. 2	ОСТ. 3984
66	Уг-к наружный задний левый		1	2,86	2,86	Ст. 0	
67	Уг-к наружный средний (задний) левый		1	3,28	3,28	"	
68	Уг-к наружный средний (передний) левый		1	1,04	1,04	"	
69	Соединительная планка нижн. наружн. передн. угольников		1	0,59	0,59	"	
70	Кница задних угольни- ков лев.		1	0,69	0,69	"	

С ДАННЫМ ЧЕРТЕЖОМ СОГЛАСОВАН ЧЕРТЕЖ

КРАСНОЕ СОРМОВО	6841 <sup>E</sup>
-----------------	-------------------

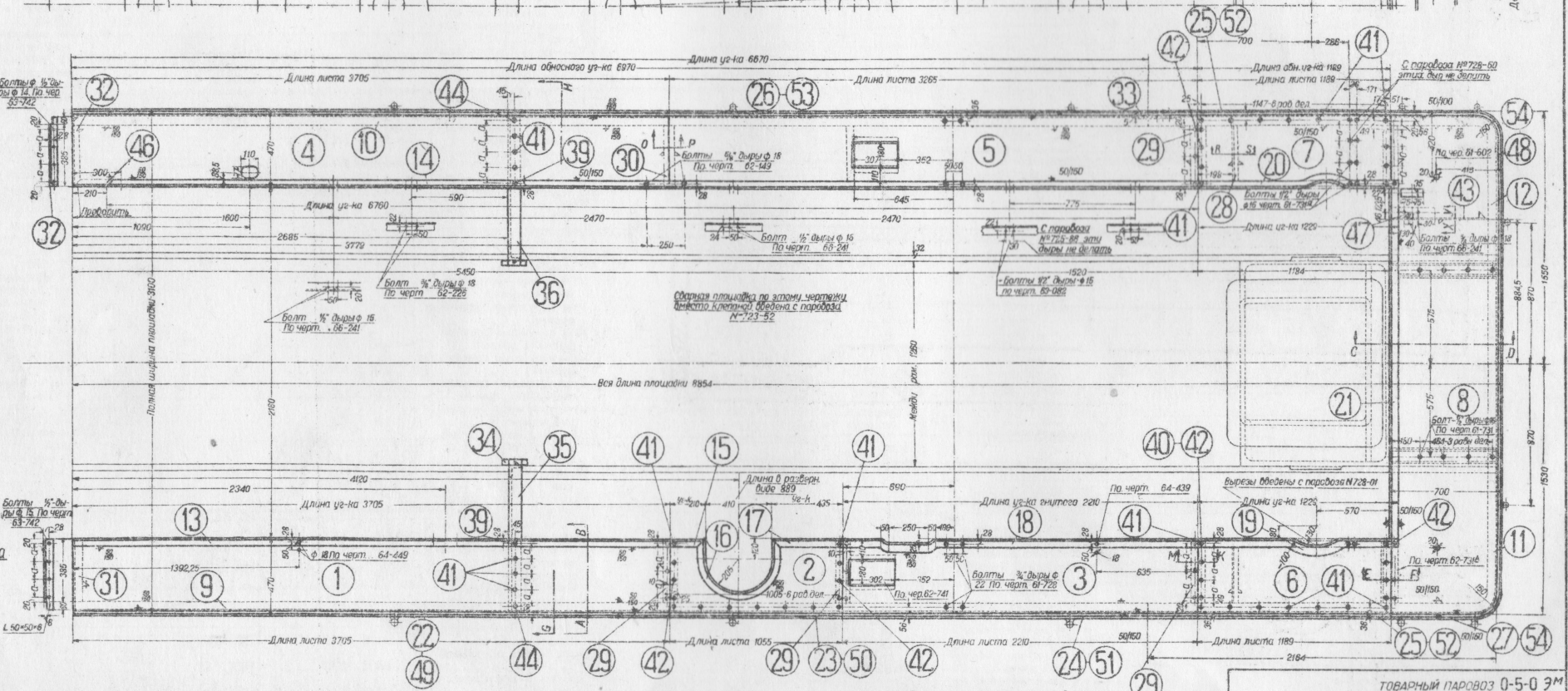
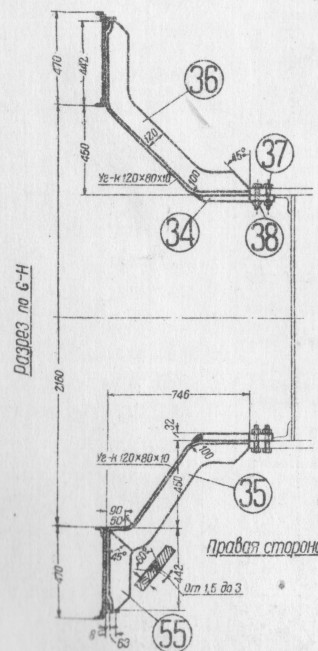
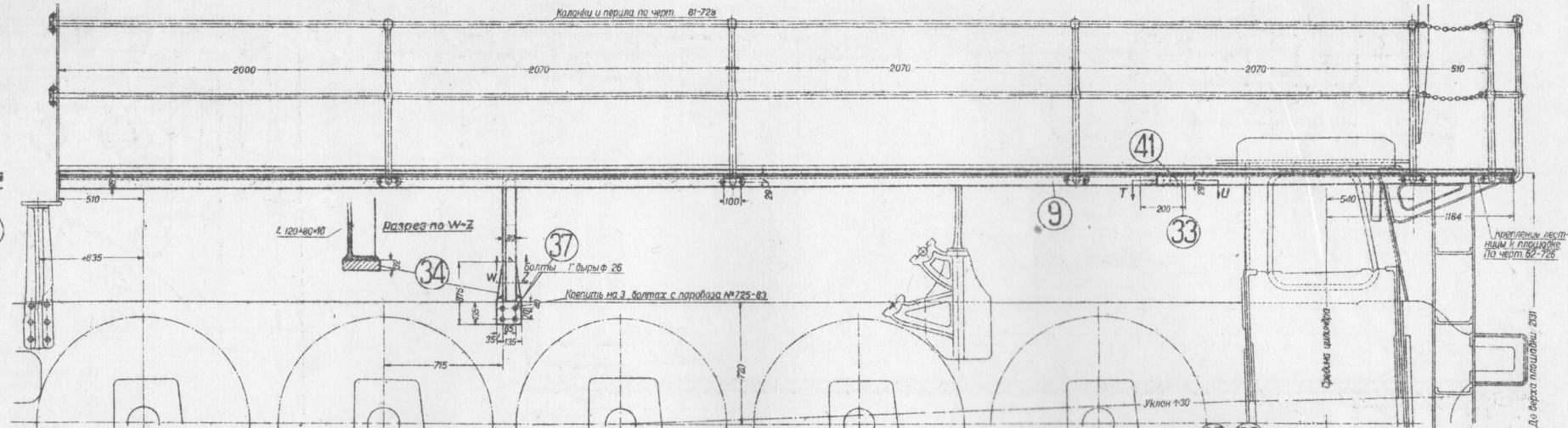
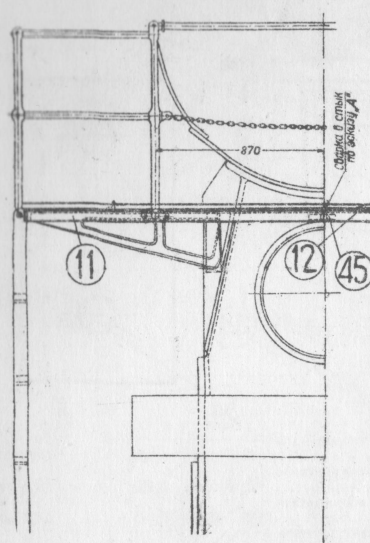
ТОВАРНЫЙ ПАРОВОЗ 0-5-03"

### Площадка

Г. Б. М. З.  
КР ПРОФИНТЕР

N<sup>o</sup> 65-730





Под записью дет. 22, 23, 24, 25, 26, 27 и 45,  
дет. 49, 50, 51, 52, 53 и 54 не изготавливать

На данном чертеже приняты обозначения сварных швов:

- ▲ - сплошной нормальный (натуральный)
- △ - прерывистый нормальный (натуральный)
- △ - прерывистый нормальный (скрытый)

Пример обозначения: 50/160, где: 50 - длина волы в мм, 160 - длина волы в мм, 8 мм - толщина металла

Размер листа поперечного сечения шва приняты наименьшей толщиной одного из двух свариваемых металлов с обеих деталей

ТОВАРНЫЙ ПАРОВОЗ 0-5-0 3М

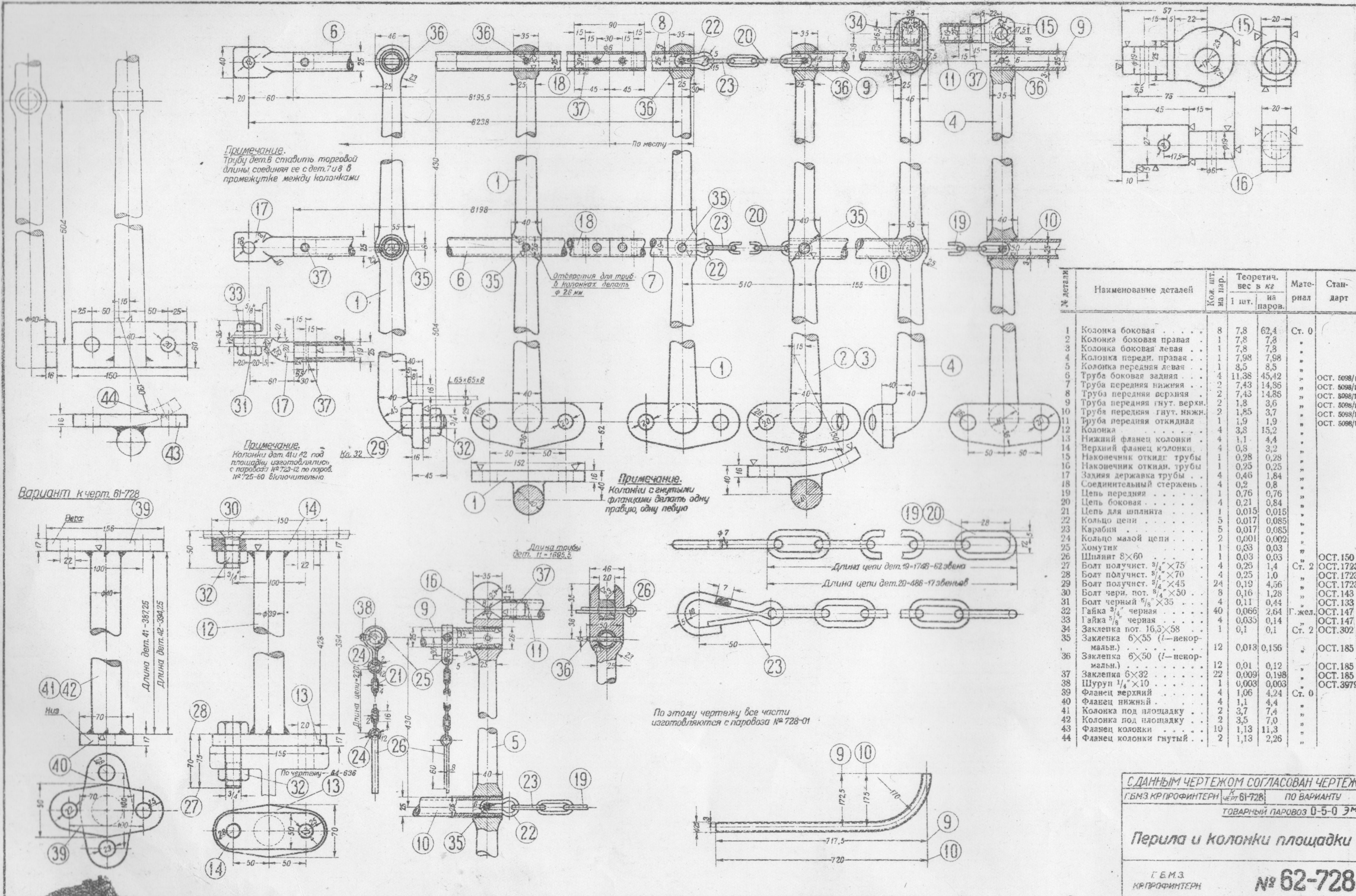
Площадка

Г. Б. М. З.  
КР. ПРОФИТЕРН

№ 66-730







№ детали	Наименование деталей	Кол. шт. на пар.	Теоретич. вес в кг		Материал	Стандарт
			1 шт.	на паров.		
1	Колонка боковая	8	7,8	62,4	Ст. 0	
2	Колонка боковая правая	1	7,8	7,8	"	
3	Колонка боковая левая	1	7,8	7,8	"	
4	Колонка перед. правая	1	7,98	7,98	"	
5	Колонка передняя левая	1	8,5	8,5	"	
6	Труба боковая задняя	4	11,38	45,42	"	ОСТ. 5098/1
7	Труба передняя нижняя	2	7,43	14,86	"	ОСТ. 5098/1
8	Труба передняя верхняя	2	7,43	14,86	"	ОСТ. 5098/1
9	Труба передняя гнут. верхн.	2	1,8	3,6	"	ОСТ. 5098/1
10	Труба передняя гнут. нижн.	2	1,85	3,7	"	ОСТ. 5098/1
11	Труба передняя откидная	1	1,9	1,9	"	ОСТ. 5098/1
12	Колонка	4	3,8	15,2	"	
13	Нижний фланец колонки	4	1,1	4,4	"	
14	Верхний фланец колонки	4	0,8	3,2	"	
15	Наконечник откид. трубы	1	0,28	0,28	"	
16	Наконечник откид. трубы	1	0,25	0,25	"	
17	Задняя державка трубы	4	0,46	1,84	"	
18	Соединительный стержень	4	0,2	0,8	"	
19	Цепь передняя	1	0,76	0,76	"	
20	Цепь боковая	4	0,21	0,84	"	
21	Цепь для шпалита	1	0,015	0,015	"	
22	Кольцо цепи	5	0,017	0,085	"	
23	Карабин	5	0,017	0,085	"	
24	Кольцо малой цепи	2	0,001	0,002	"	
25	Хомутник	1	0,33	0,33	"	
26	Шпалит 8x60	1	0,03	0,03	"	ОСТ. 150
27	Болт полуцист. 3/4" x 75	4	0,25	1,0	Ст. 2	ОСТ. 1723
28	Болт полуцист. 3/4" x 70	4	0,25	1,0	"	ОСТ. 1723
29	Болт полуцист. 3/4" x 45	24	0,19	4,56	"	ОСТ. 1723
30	Болт черн. пот. 3/4" x 50	8	0,16	1,28	"	ОСТ. 143
31	Болт черн. 3/4" x 35	4	0,11	0,44	"	ОСТ. 133
32	Гайка 3/4" черная	40	0,066	2,64	Г. жел.	ОСТ. 147
33	Гайка 3/4" черная	4	0,035	0,14	"	ОСТ. 147
34	Защелка пот. 16,5 x 58	1	0,1	0,1	Ст. 2	ОСТ. 302
35	Защелка 6x55 (i-некор-мально)	12	0,013	0,156	"	ОСТ. 185
36	Защелка 6x50 (i-некор-мально)	12	0,01	0,12	"	ОСТ. 185
37	Защелка 6x32	22	0,009	0,198	"	ОСТ. 185
38	Шуруп 1/4" x 10	1	0,003	0,003	"	ОСТ. 3979
39	Фланец верхний	4	1,06	4,24	Ст. 0	
40	Фланец нижний	4	1,1	4,4	"	
41	Колонка под площадку	2	3,7	7,4	"	
42	Колонка под площадку	2	3,5	7,0	"	
43	Фланец колонки	10	1,13	11,3	"	
44	Фланец колонки гнутый	2	1,13	2,26	"	

С ДАННЫМ ЧЕРТЕЖОМ СОГЛАСОВАН ЧЕРТЕЖ  
ГБМЗ КРПРОФИТЕРН ЧЕРТ. 61-728 ПО ВАРИАНТУ  
ТОВАРНЫЙ ПАРОВОЗ 0-5-0 ЭМ

**Перила и колонки площадки**

Г.Б.М.З.  
КРПРОФИТЕРН

**№ 62-728**

