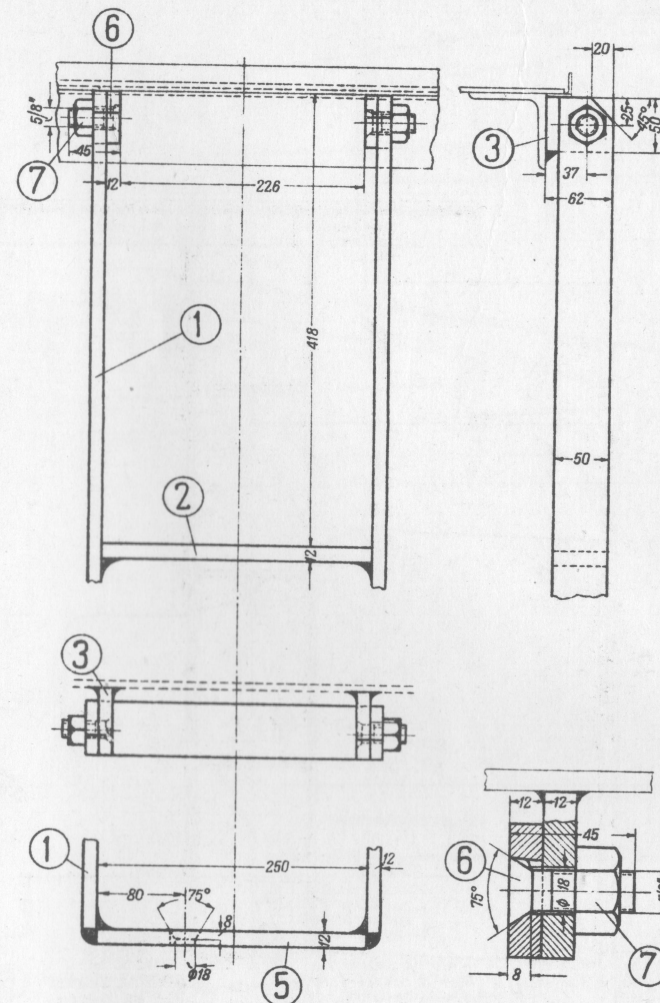


Средина шпильки

Средина

осей

Ширина площадки 3100



№ детали	Наименование деталей	Кол. шт. на пар.	Теоретич. вес в кг		Материал	Стандарт
			1 шт.	на паров.		
1	Боковая планка лестницы	1	7,86	31,44	Ст. 0	
2	Ступенька	6	1,17	7,02	..	
3	Планка	4	0,27	1,08	..	
4	Раскос подножки	2	4,33	8,66	..	
5	Ступенька нижняя	2	1,15	2,2	..	
6	Болт пот. черн. $\frac{3}{8} \times 45$	6	0,09	0,54	Ст. 2	ОСТ. 143
7	Гайка черная $\frac{3}{8}$	6	0,04	0,24	Г. жел.	ОСТ. 147
8	Болт чистый 1" $\times 100$	2	0,6	1,2	Ст. 5	ОСТ. 1727
9	Гайка черная 1"	2	0,16	0,32	Г. жел.	ОСТ. 147

ТОВАРНЫЙ ПАРОВОЗ 0-5-0 3М

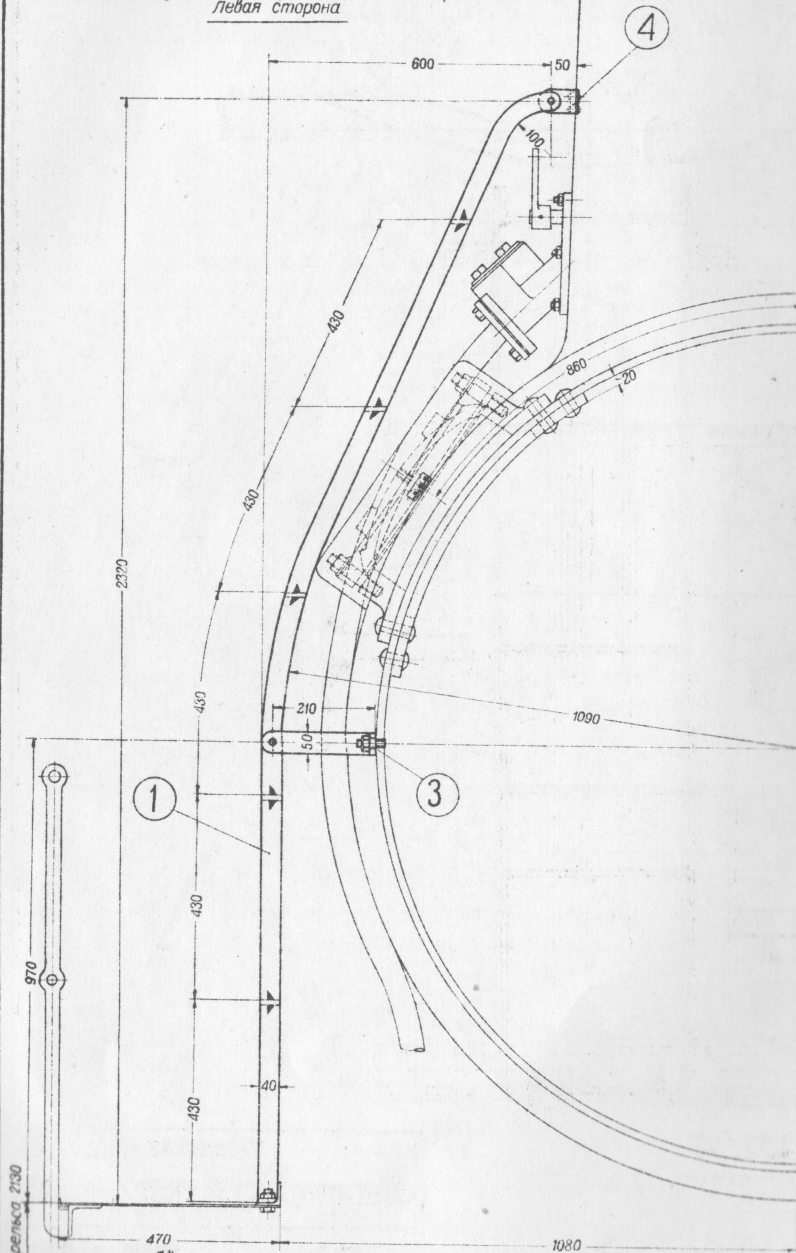
Передняя подножка

Г.Х.П.З.  
ИМ. КОМИНТЕРНА

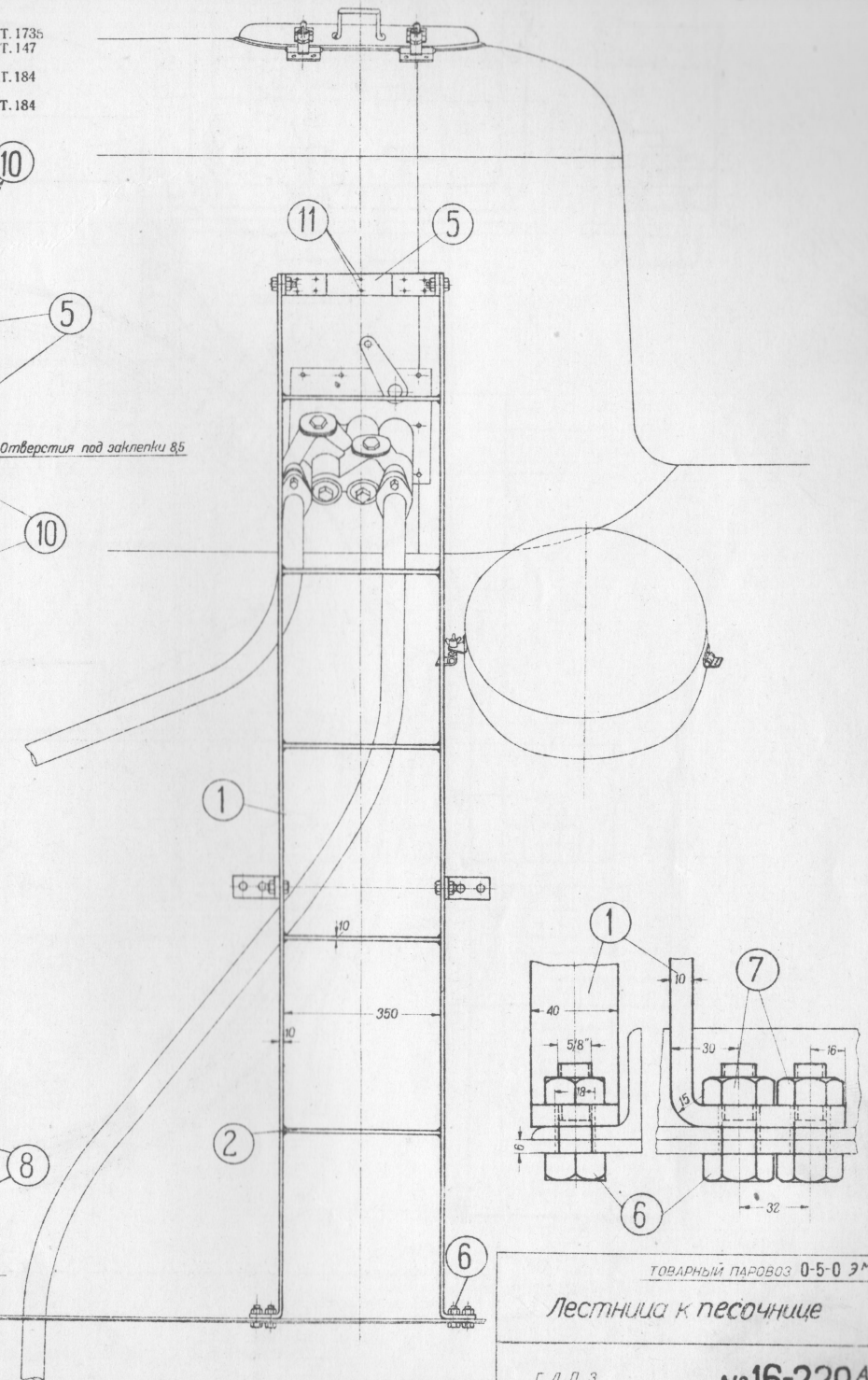
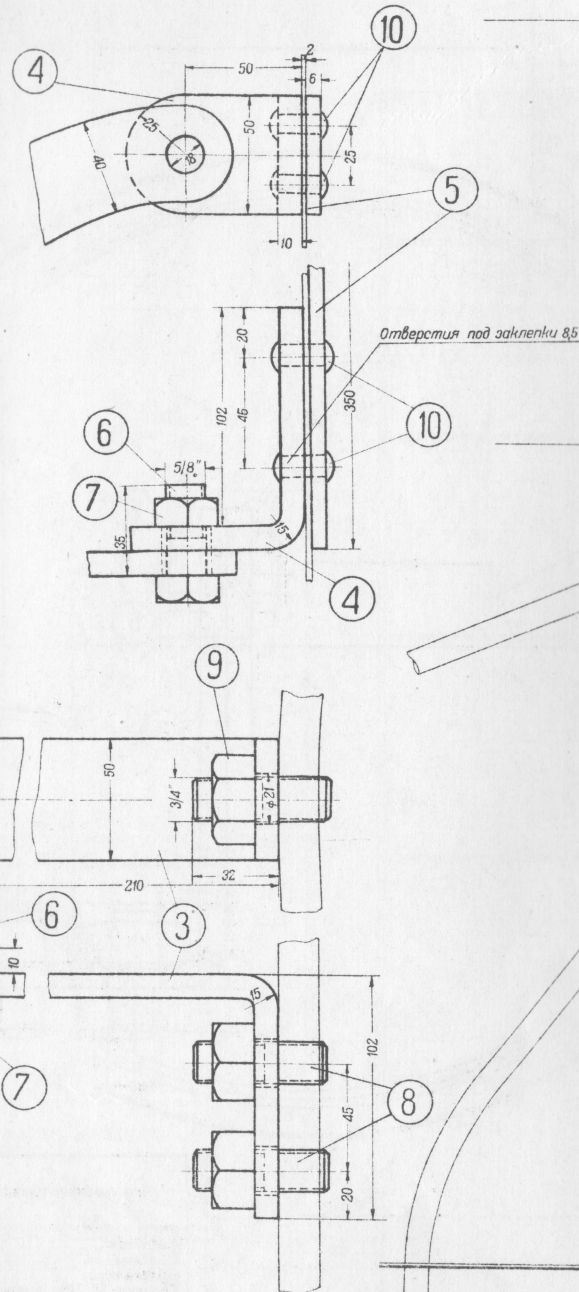
№ 4500 2 1/22

№ детали	Наименование деталей	Кол. шт. на пар.	Теоретич. вес в кг		Материал	Стандарт
			1 шт.	на паров.		
1	Стойка лестницы	2	7,7	15,4	Ст. 0	
2	Ступенька лестницы	2	1,09	2,18	"	
3	Нижняя державка стойки	2	1,25	2,5	"	
4	Верхняя державка стойки	2	0,62	1,24	"	
5	Подкладка верхней державки	1	1,36	1,36	Ст. 2	OCT. 133
6	Болт черный $\frac{5}{8} \times 35$	8	0,08	0,64	Г. жел.	OCT. 147
7	Гайка черная $\frac{5}{8}$	8	0,04	0,32	"	OCT. 147

Левая сторона



8	Шпилька $\frac{5}{8} \times 32$ $l_n = 28$	4	0,12	0,48	Ст. 2	OCT. 1735
9	Гайка черная $\frac{5}{8}$ (нормальная)	4	0,08	0,32	Г. жел.	OCT. 147
10	Заклепка полукруглая $8 \times 30$	8	0,08	0,64	Ст. 2	OCT. 184
11	Заклепка полукруглая $8 \times 20$	2	0,06	0,12	"	OCT. 184



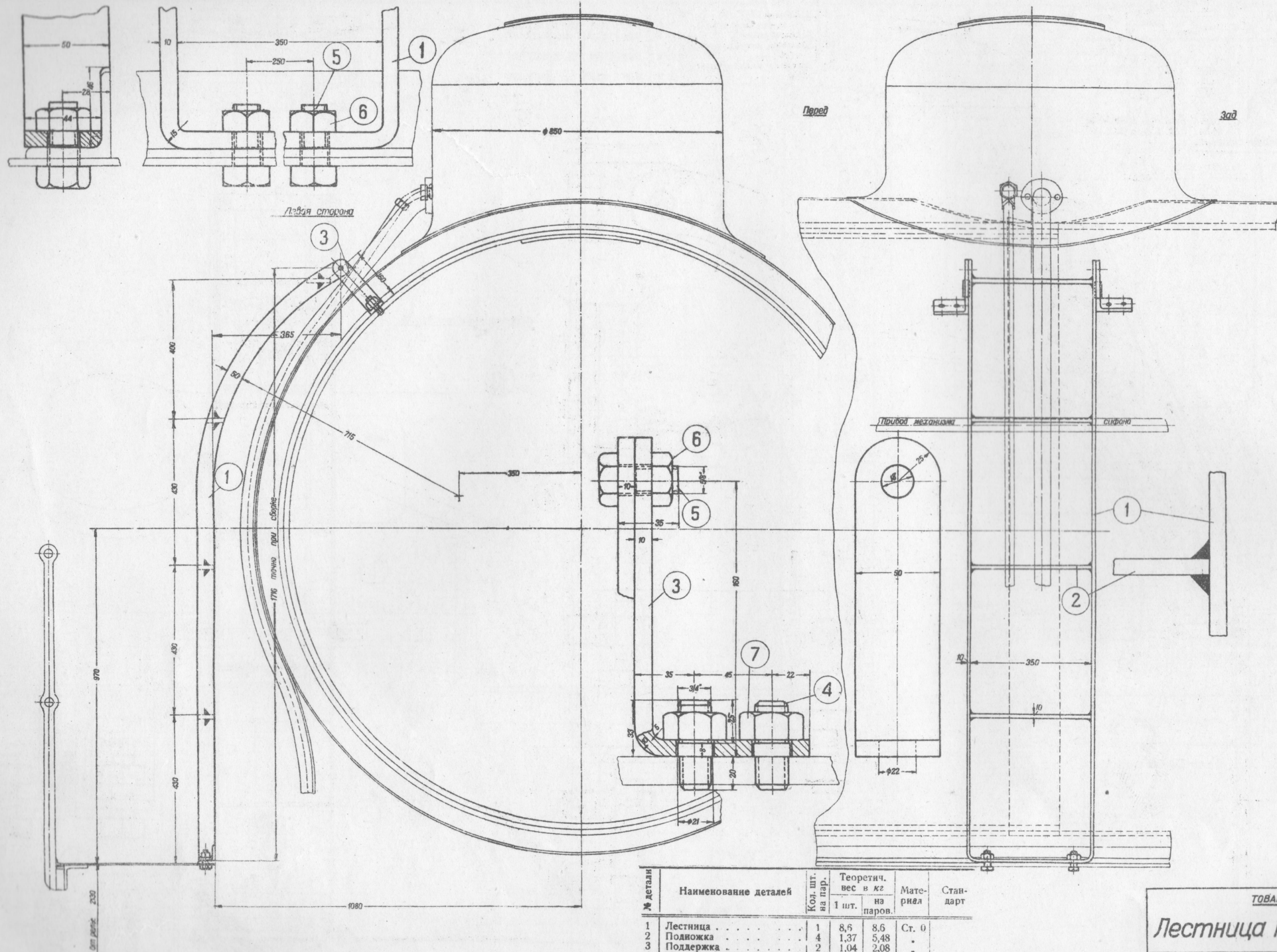
ТОВАРНЫЙ ПАРОВОЗ 0-5-0 2М

Лестница к песочнице

Г. Л. П. З.  
ИМ ОКТ РЕВОЛЮЦИИ

№16-229А





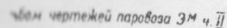
№ детали	Наименование деталей	Кол. шт. на пар.	Теоретич. вес в кг		Материал	Стандарт
			1 шт.	на паров.		
1	Лестница	1	8,6	8,6	Ст. 0	
2	Подножка	4	1,37	5,48	"	
3	Поддержка	2	1,04	2,08	"	
4	Шпилька 3/4" (по эскизу)	4	0,17	0,68	Ст. 2	
5	Болт черный 3/8" X 35	4	0,12	0,48	"	ОСТ. 133
6	Гайка черная 3/8"	4	0,04	0,16	Г. жел.	ОСТ. 147
7	Гайка черная 3/4"	4	0,08	0,32	"	ОСТ. 147

ТОВАРНЫЙ ПАРОВОЗ 0-5-0 ЭМ

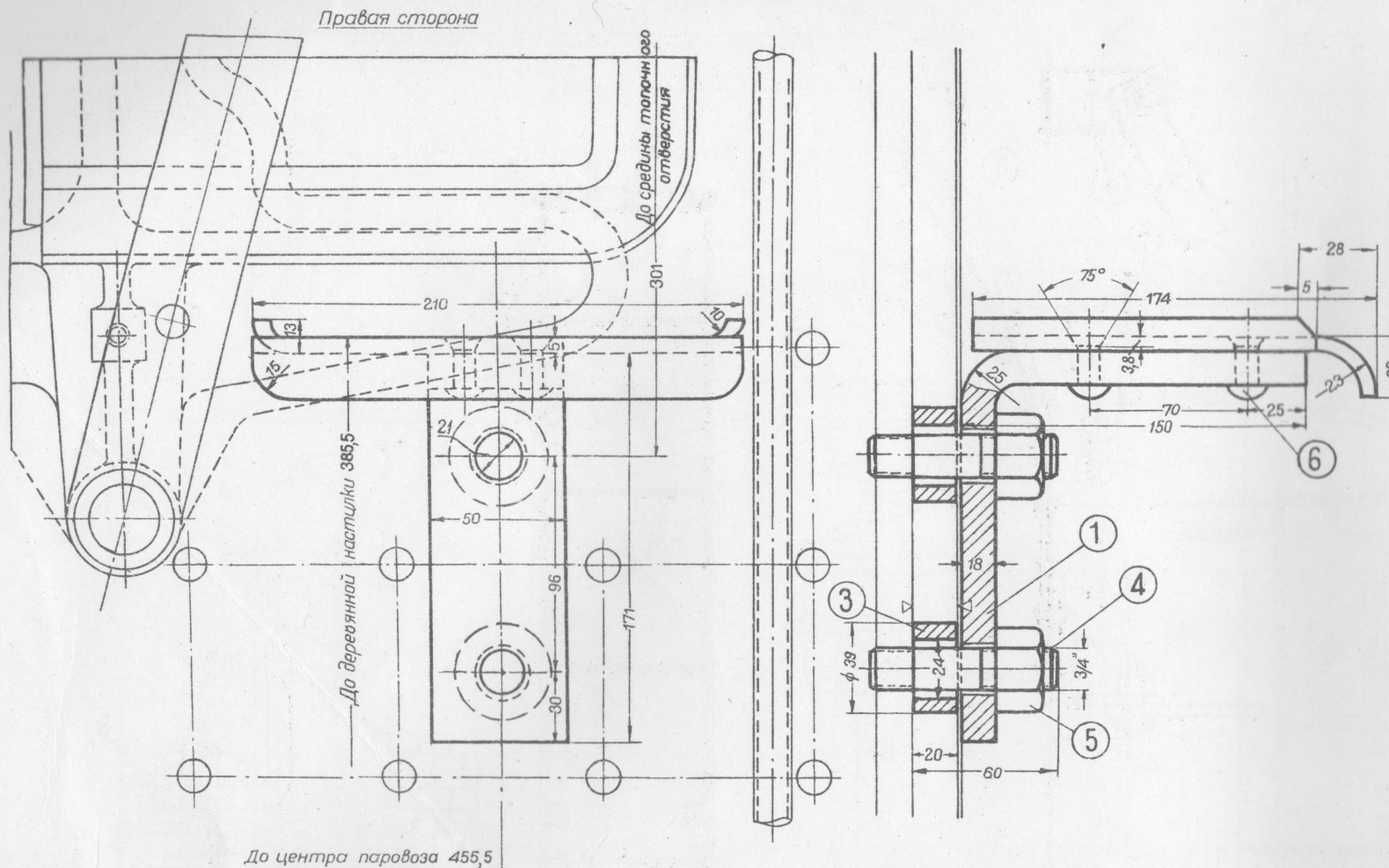
Лестница к песочнице

Г. Б. М. З.  
КР. ПРОФИНТЕРН

№ 62-149







№ детали	Наименование деталей	Кол. шт. на пар.	Теоретич. вес в кг		Материал	Стандарт
			1 шт.	на паров		
1	Стойка ступеньки	1	2,0	2,0	Ст. 0	
2	Ступенька	1	1,2	1,2	"	
3	Проставка	2	0,12	0,24	"	
4	Шпилька 3/4" X 60	2	0,15	0,3	Ст. 2	ОСТ. 1735
5	Гайка черная 3/4"	2	0,1	0,2	Г. жел.	ОСТ. 147
6	Заклепка полукруглая 9,5 X X32	4	0,025	0,1	Ст. 2	ОСТ. 301

ТОВАРНЫЙ ПАРОВОЗ 0-5-0ЭМ

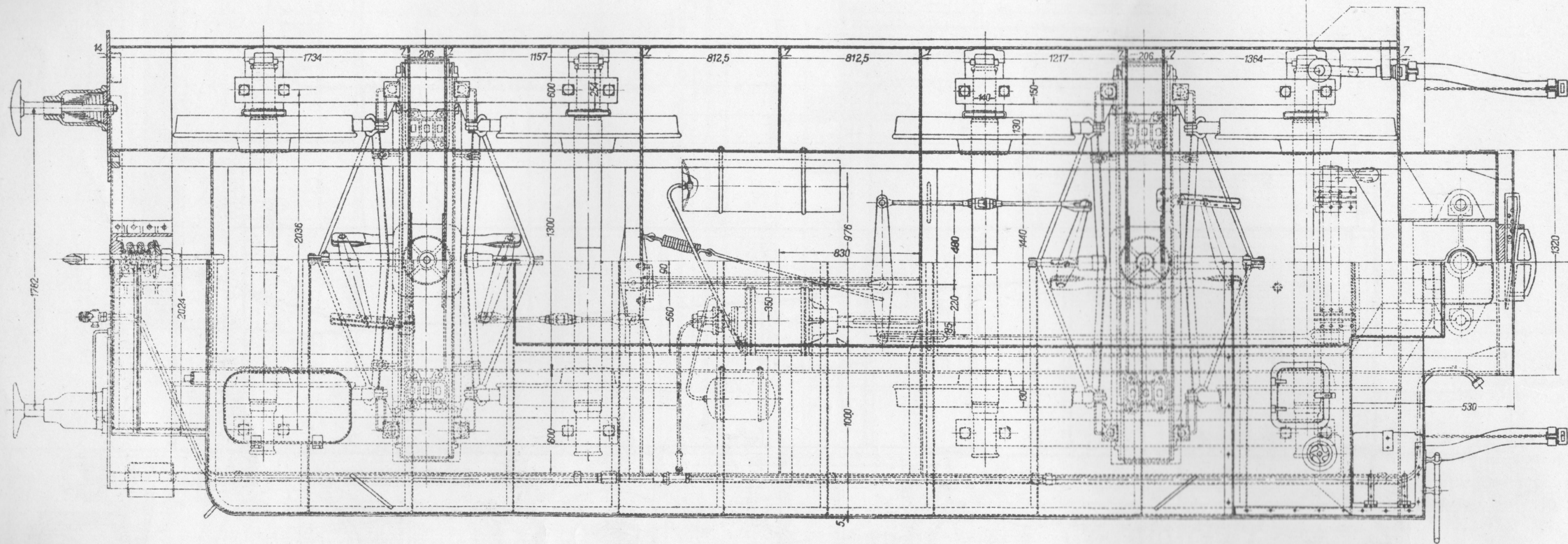
Ступенька на лобовом листе

ЗАВОДЫ  
КРАСНОЕ СОРМОВО

№ 6354

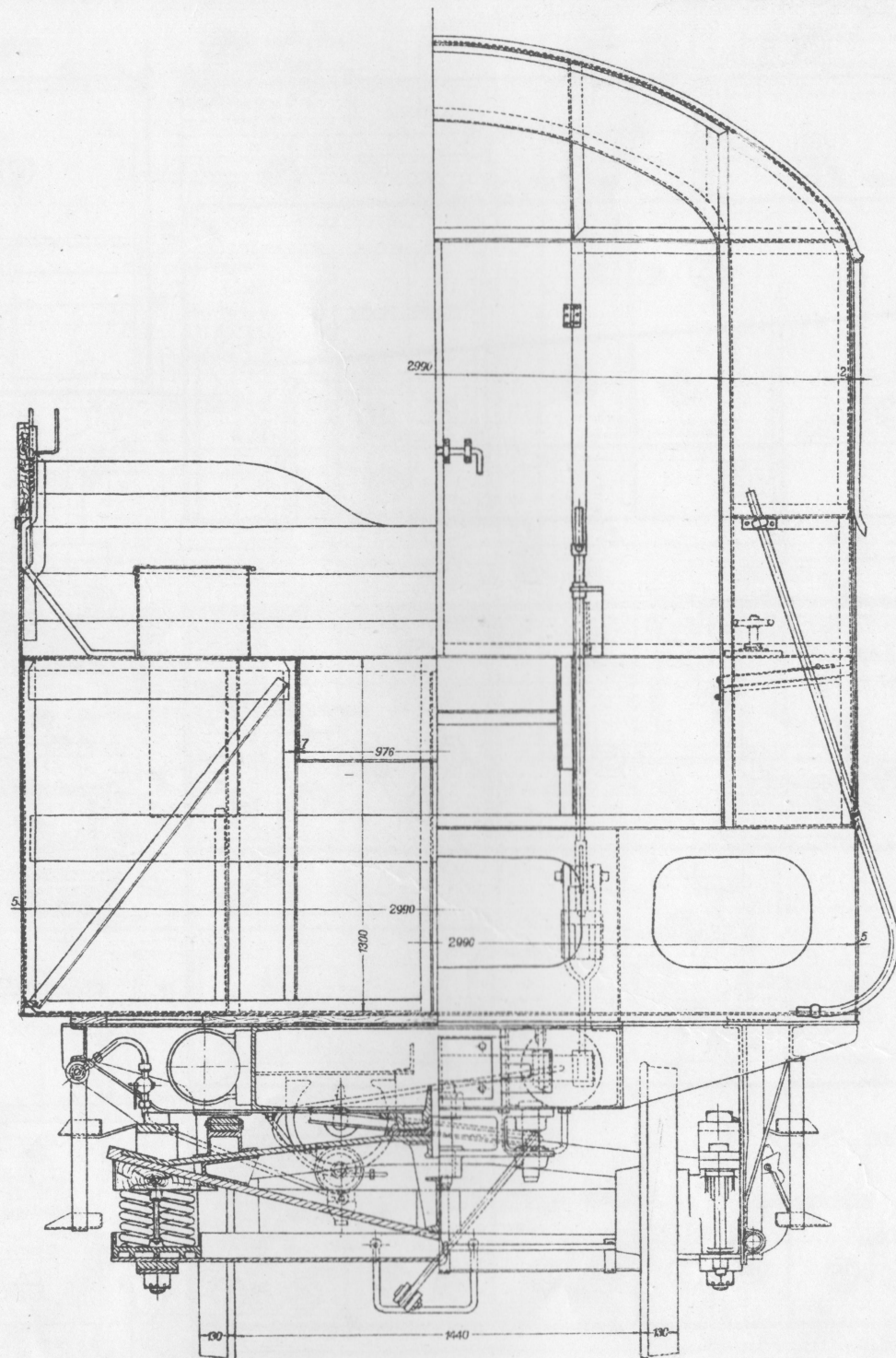






ТЕНДЕР ТОВАРНОГО ПАРОВОЗА 0-5-0 3М  
 Общий вид тендера  
 (план)

РЕДЬКО ЛОКОМОТИВПРОЕКТА



Главные размеры 4-осного тендера

Диаметр колес по кругу катания при толщине бандажей 75 мм . . . . .	1050 мм
Объем водяного бака . . . . .	23,5 м³
Запас угля при тележках Ланмонта . . . . .	15,0 м³
Вес порожнего тендера с комплектом инструментов и железной контр-будкой при угольном отоплении . . . . .	24,0 т
Вес тендера в груженом состоянии при угольном отоплении . . . . .	62,0 т

ТЕНДЕР ТОВАРНОГО ПАРОВОЗА 0-5-0 3М  
Общий вид тендера  
[поперечный вид]

РЕДЬКО ЛОКОМОТИВПРОЕКТА



